

Aprobado provisionalmente por el Pleno en sesión ordinaria de 29 de noviembre de 2013.

El Secretario General del Pleno en funciones,  
Germán Pascual Ruiz-Valdepeñas.

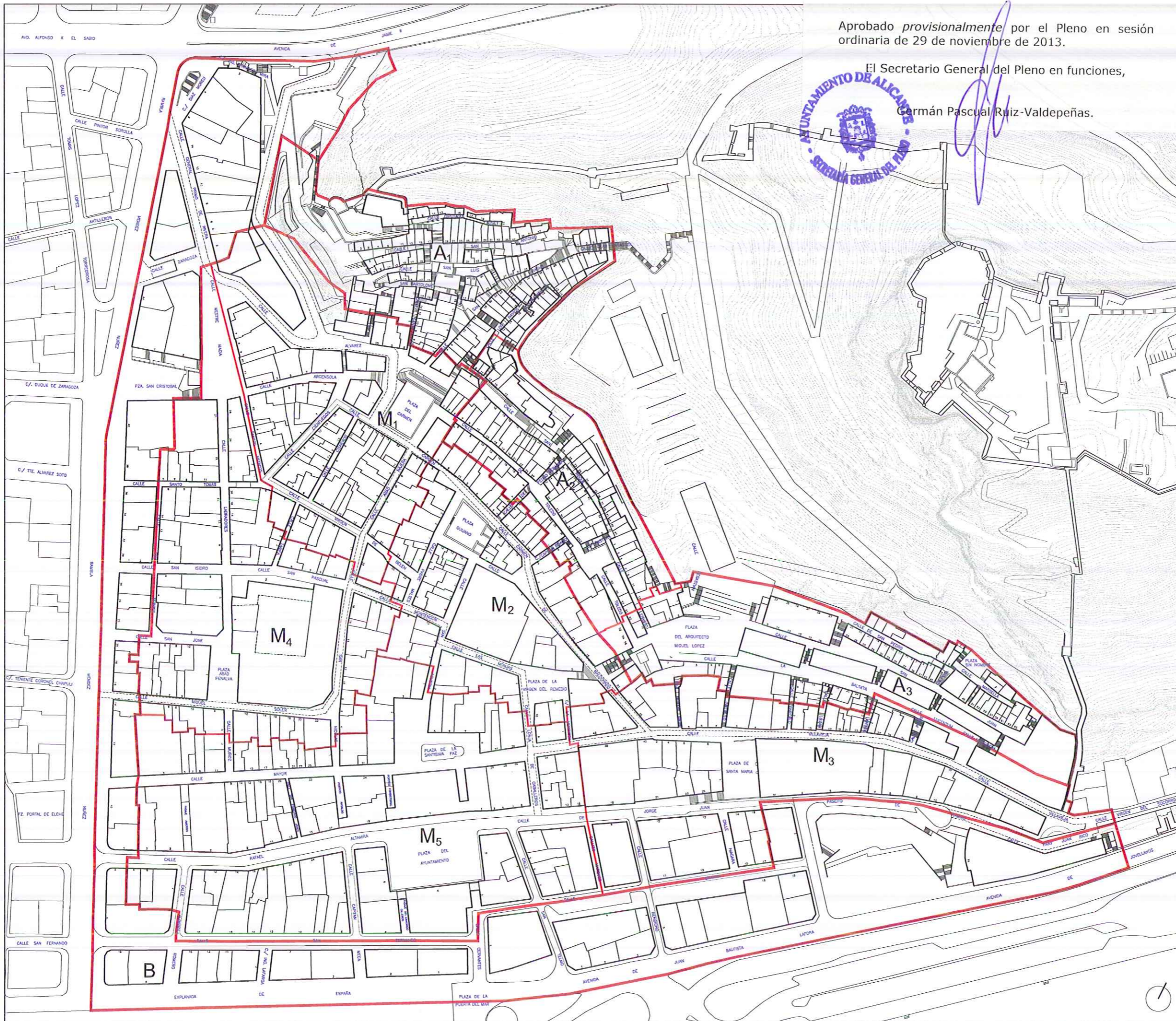


# REVISION PLAN ESPECIAL CASCO ANTIGUO-ALICANTE ORDENACIÓN URBANÍSTICA

DELIMITACION DE:  
**1** ÁMBITO DE ACTUACIÓN  
E 1/2000 UNIDADES AMBIENTALES

## UNIDADES AMBIENTALES

- A ZONA ALTA**
  - A<sub>1</sub> BARRIO DE SANTA CRUZ
  - A<sub>2</sub> BARRIO DE SAN ROQUE
  - A<sub>3</sub> LA MEDINA-PLAZA DEL PUENTE
- M ZONA MEDIA-CENTRAL**
  - M<sub>1</sub> ENTORNO DE LA PLAZA CARMEN
  - M<sub>2</sub> ENTORNO DE LA PLAZA QUIJANO
  - M<sub>3</sub> C/. VILLAVIEJA-SANTA MARÍA
  - M<sub>4</sub> C/. LABRADORES-SAN NICOLÁS
  - M<sub>5</sub> C/. MAYOR-AYUNTAMIENTO
- B ZONA BAJA**
  - B EXPLANADA-RAMBLA



MODIFICACIÓN PUNTUAL Nº3  
OFICINA DEL PLAN RACHA  
Arquitecta: Carmen Pérez Molpeceres  
JULIO 2013

EXCMO. AYUNTAMIENTO  
DE ALICANTE. MAYO 1.999  
OFICINA MUNICIPAL DEL PLAN GENERAL  
Mª Dolores Aljibe Varea. Arquitecta