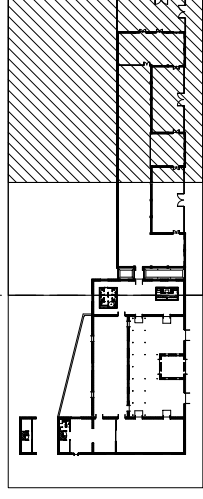


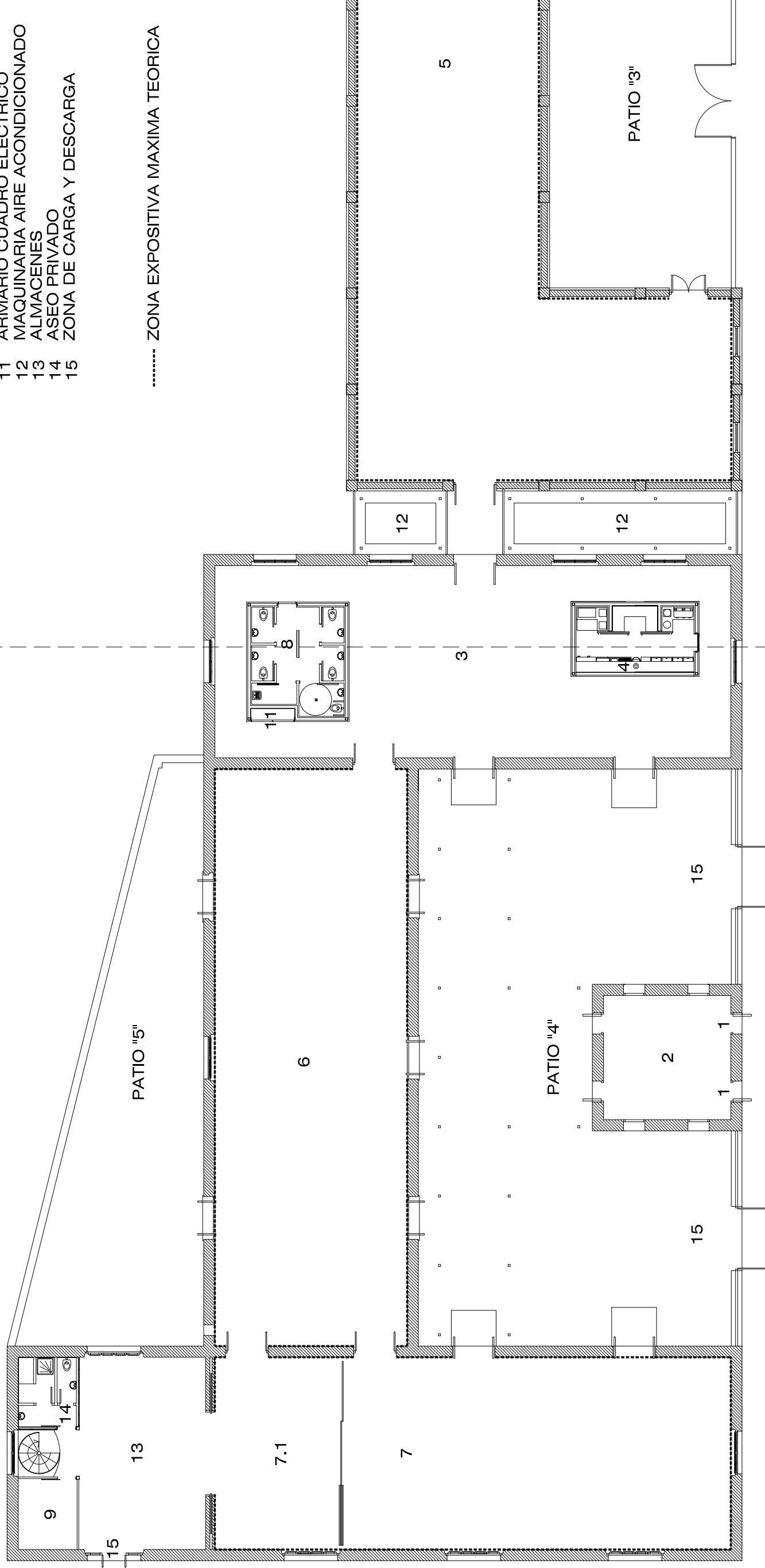
ALTILO DE ALMACEN



USOS

- 1 ACCESO
- 2 RECEPCION-INFORMACION
- 3 HALL-ACCESO
- 4 CAFETERIA
- 5 SALA DE EXPOSICIONES "A"
- 6 SALA DE EXPOSICIONES "B"
- 7 SALA DE EXPOSICIONES "C"
- 7.1 ANEXO SALA DE EXPOSICIONES "C"
- 8 ASEOS
- 9 DESPACHOS
- 10 VESTUARIOS
- 11 ARMARIO CUADRO ELECTRICO
- 12 MAQUINARIA AIRE ACONDICIONADO
- 13 ALMACENES
- 14 ASEO PRIVADO
- 15 ZONA DE CARGA Y DESCARGA

----- ZONA EXPOSITIVA MAXIMA TEORICA



NOTAS:
 ZONA ESPOSITIVA MAXIMA TEORICA A COMPROBAR EN EL SITIO
 SE DEBERAN RESPETAR LAS SALIDAS DE EMERGENCIA NECESARIAS PARA CUMPLIR CON LAS CONDICIONES DE PROTECCION CONTRA INCENDIOS.

SALA MUNICIPAL DE EXPOSICIONES " LONJA DEL PESCADO "

PLANTA

1.1

FECHA: DICIEMBRE 2005

ESCALA 1/100

EXCMO. AYUNTAMIENTO DE ALICANTE
 OFICINA TECNICA DE INFORMES, VALORACIONES Y PROYECTOS
 DEPARTAMENTO TECNICO DE EDIFICACION

JAUME GINER ALVAREZ

GABRIEL MANZANARO LOPEZ

JAUME GINER ALVAREZ, ARQUITECTO / GABRIEL MANZANARO LOPEZ, ARQUITECTO TECNICO / MIGUEL ANGEL ARQUES SENDRA Y ALEJANDRO HUGO LEITE GARCIA, DELINEANTES / OLIMPIA SUAREZ ARTILES Y DAVID GALAN TENDERO, AUXILIARES ADMINISTRATIVOS

El presente documento es copia de su original del que son autores el Arquitecto D. Jaume Giner Alvarez y el Arquitecto Técnico D. Gabriel Manzanaro López. Su utilización total o parcial así como cualquier reproducción o cesión a terceros, requerirá la previa autorización expresa de su autor quedando en todo caso prohibida cualquier modificación unilateral del mismo.