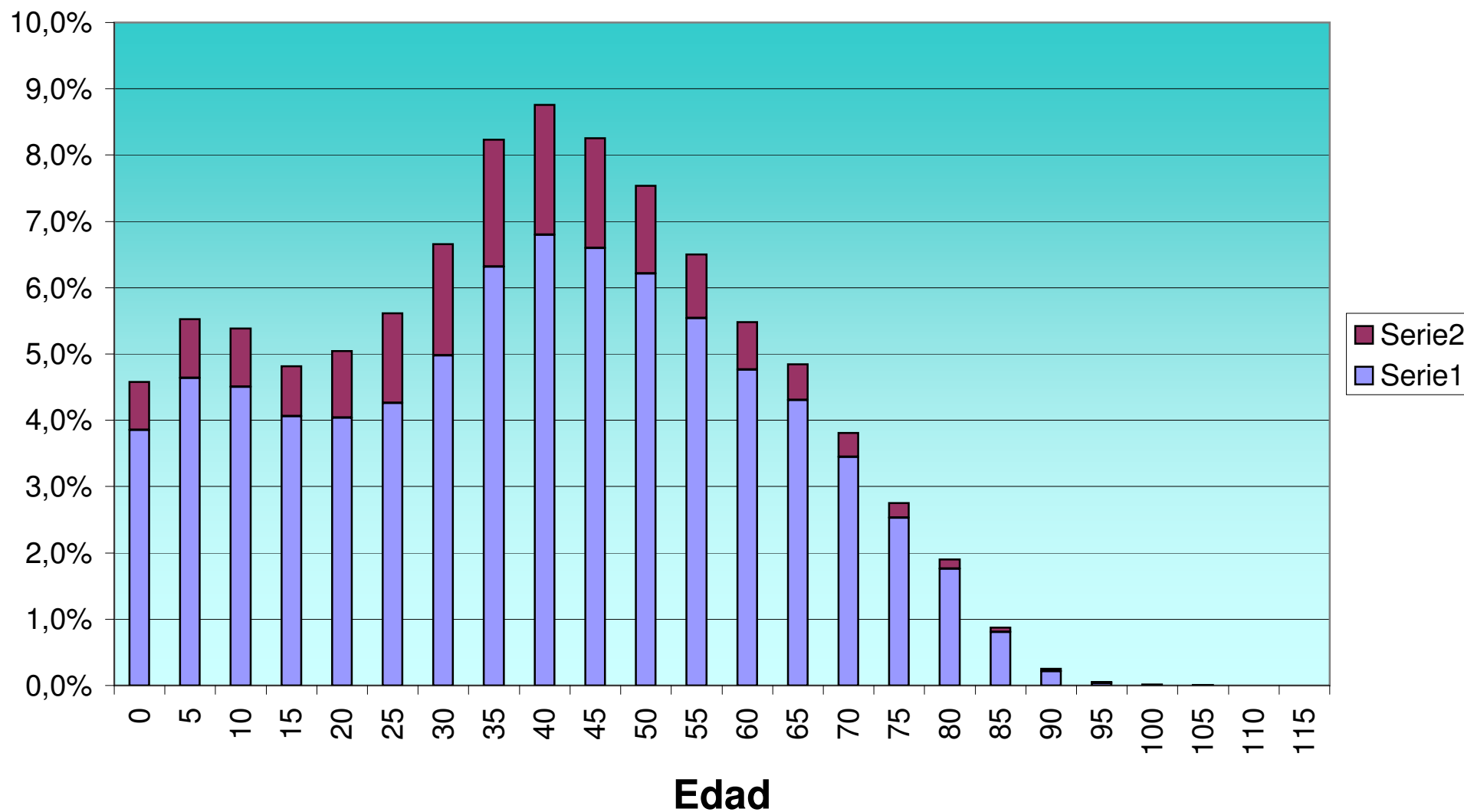


Totales de población por edad y nivel de estudios																	
EDAD		< 10 a	No sabe L/E	S/estudios	< 5º EGB	G.Esc	ESO/EGB	FP1	Bach/FP2	FP2 Mtria	BUP sup.	O.T.Med	Dipl E.Univ	Ing.Tec	Ing.Sup	Tit.Sup	Doctor
	348.728	7.514	17.892	85.547	7.207	62.543	32.214	8.901	49.873	9.223	15.850	955	9.749	1.726	28.326	2.391	8.817
0	13.392	2.346	4.101	6.938	2	2	1	0	1	0	0	0	0	0	1	0	0
5	16.529	3.012	5.826	7.621	61	5	3	0	1	0	0	0	0	0	0	0	0
10	19.235	1.781	6.115	10.282	662	167	226	0	2	0	0	0	0	0	0	0	0
15	18.341	335	1.168	7.671	467	473	6.749	62	185	18	1.208	2	3	0	0	0	0
20	17.671	34	453	2.568	394	609	4.317	799	1.118	1.478	3.936	33	48	2	1.611	73	198
25	18.809	0	157	2.296	419	1.077	3.567	1.277	1.206	1.313	1.623	87	260	21	3.850	276	1.380
30	20.706	1	7	3.170	349	1.910	3.187	1.401	1.553	1.211	1.174	121	1.132	163	3.278	372	1.677
35	24.026	2	8	3.361	555	3.153	3.316	1.211	2.169	1.267	1.516	181	1.656	330	3.357	384	1.560
40	28.879	1	7	3.142	925	5.371	3.410	1.258	3.419	1.360	1.835	146	1.780	349	4.287	369	1.220
45	29.483	0	13	2.248	817	7.522	2.922	970	5.404	1.032	1.462	99	1.564	296	3.976	265	893
50	27.620	0	5	2.399	719	7.910	1.953	744	6.706	669	1.191	69	1.223	184	2.999	184	665
55	25.029	0	8	2.956	446	8.411	805	492	7.199	449	792	58	680	129	2.038	128	438
60	21.811	0	7	3.923	314	6.936	597	292	6.672	190	448	59	516	71	1.258	105	423
65	18.513	0	1	4.717	244	5.824	491	190	5.151	104	304	36	352	43	752	119	185
70	16.263	0	3	5.542	221	5.117	339	118	3.712	70	162	32	252	59	483	51	102
75	12.794	0	4	5.414	210	3.781	187	50	2.446	31	110	19	151	48	260	35	48
80	9.323	0	5	4.949	179	2.274	79	24	1.491	25	56	9	75	22	103	14	18
85	6.366	2	1	3.797	149	1.295	45	10	918	3	24	2	41	7	54	10	8
90	2.938	0	2	1.883	54	538	16	3	394	3	7	1	14	1	16	5	1
95	789	0	0	538	17	135	4	0	88	0	0	1	2	1	2	0	1
100	145	0	1	85	3	23	0	0	30	0	2	0	0	0	0	1	0
105	47	0	0	34	0	7	0	0	5	0	0	0	0	0	1	0	0
110	18	0	0	13	0	2	0	0	3	0	0	0	0	0	0	0	0
115	1	0	0	0	0	1	0	0	0	0	0	0	0	0	0	0	0

Porcentajes de población por edad y nivel de estudios																	
EDAD		< 10 a	No sabe L/E	S/estudios	< 5º EGB	G.Esc	ESO/EGB	FP1	Bach/FP2	FP2 Mtria	BUP sup.	O.T.Med	Dipl E.Univ	Ing.Tec	Ing.Sup	Tit.Sup	Doctor
	100,0%	2,2%	5,1%	24,5%	2,1%	17,9%	9,2%	2,6%	14,3%	2,6%	4,5%	0,3%	2,8%	0,5%	8,1%	0,7%	2,5%
0	3,8%	0,7%	1,2%	2,0%	0,0%	0,0%	0,0%	0,0%	0,0%	0,0%	0,0%	0,0%	0,0%	0,0%	0,0%	0,0%	0,0%
5	4,7%	0,9%	1,7%	2,2%	0,0%	0,0%	0,0%	0,0%	0,0%	0,0%	0,0%	0,0%	0,0%	0,0%	0,0%	0,0%	0,0%
10	5,5%	0,5%	1,8%	2,9%	0,2%	0,0%	0,1%	0,0%	0,0%	0,0%	0,0%	0,0%	0,0%	0,0%	0,0%	0,0%	0,0%
15	5,3%	0,1%	0,3%	2,2%	0,1%	0,1%	1,9%	0,0%	0,1%	0,0%	0,3%	0,0%	0,0%	0,0%	0,0%	0,0%	0,0%
20	5,1%	0,0%	0,1%	0,7%	0,1%	0,2%	1,2%	0,2%	0,3%	0,4%	1,1%	0,0%	0,0%	0,0%	0,5%	0,0%	0,1%
25	5,4%	0,0%	0,0%	0,7%	0,1%	0,3%	1,0%	0,4%	0,3%	0,4%	0,5%	0,0%	0,1%	0,0%	1,1%	0,1%	0,4%
30	5,9%	0,0%	0,0%	0,9%	0,1%	0,5%	0,9%	0,4%	0,4%	0,3%	0,3%	0,0%	0,3%	0,0%	0,9%	0,1%	0,5%
35	6,9%	0,0%	0,0%	1,0%	0,2%	0,9%	1,0%	0,3%	0,6%	0,4%	0,4%	0,1%	0,5%	0,1%	1,0%	0,1%	0,4%
40	8,3%	0,0%	0,0%	0,9%	0,3%	1,5%	1,0%	0,4%	1,0%	0,4%	0,5%	0,0%	0,5%	0,1%	1,2%	0,1%	0,3%
45	8,5%	0,0%	0,0%	0,6%	0,2%	2,2%	0,8%	0,3%	1,5%	0,3%	0,4%	0,0%	0,4%	0,1%	1,1%	0,1%	0,3%
50	7,9%	0,0%	0,0%	0,7%	0,2%	2,3%	0,6%	0,2%	1,9%	0,2%	0,3%	0,0%	0,4%	0,1%	0,9%	0,1%	0,2%
55	7,2%	0,0%	0,0%	0,8%	0,1%	2,4%	0,2%	0,1%	2,1%	0,1%	0,2%	0,0%	0,2%	0,0%	0,6%	0,0%	0,1%
60	6,3%	0,0%	0,0%	1,1%	0,1%	2,0%	0,2%	0,1%	1,9%	0,1%	0,1%	0,0%	0,1%	0,0%	0,4%	0,0%	0,1%
65	5,3%	0,0%	0,0%	1,4%	0,1%	1,7%	0,1%	0,1%	1,5%	0,0%	0,1%	0,0%	0,1%	0,0%	0,2%	0,0%	0,1%
70	4,7%	0,0%	0,0%	1,6%	0,1%	1,5%	0,1%	0,0%	1,1%	0,0%	0,0%	0,0%	0,1%	0,0%	0,1%	0,0%	0,0%
75	3,7%	0,0%	0,0%	1,6%	0,1%	1,1%	0,1%	0,0%	0,7%	0,0%	0,0%	0,0%	0,0%	0,0%	0,1%	0,0%	0,0%
80	2,7%	0,0%	0,0%	1,4%	0,1%	0,7%	0,0%	0,0%	0,4%	0,0%	0,0%	0,0%	0,0%	0,0%	0,0%	0,0%	0,0%
85	1,8%	0,0%	0,0%	1,1%	0,0%	0,4%	0,0%	0,0%	0,3%	0,0%	0,0%	0,0%	0,0%	0,0%	0,0%	0,0%	0,0%
90	0,8%	0,0%	0,0%	0,5%	0,0%	0,2%	0,0%	0,0%	0,1%	0,0%	0,0%	0,0%	0,0%	0,0%	0,0%	0,0%	0,0%
95	0,2%	0,0%	0,0%	0,2%	0,0%	0,0%	0,0%	0,0%	0,0%	0,0%	0,0%	0,0%	0,0%	0,0%	0,0%	0,0%	0,0%
100	0,0%	0,0%	0,0%	0,0%	0,0%	0,0%	0,0%	0,0%	0,0%	0,0%	0,0%	0,0%	0,0%	0,0%	0,0%	0,0%	0,0%
105	0,0%	0,0%	0,0%	0,0%	0,0%	0,0%	0,0%	0,0%	0,0%	0,0%	0,0%	0,0%	0,0%	0,0%	0,0%	0,0%	0,0%
110	0,0%	0,0%	0,0%	0,0%	0,0%	0,0%	0,0%	0,0%	0,0%	0,0%	0,0%	0,0%	0,0%	0,0%	0,0%	0,0%	0,0%
115	0,0%	0,0%	0,0%	0,0%	0,0%	0,0%	0,0%	0,0%	0,0%	0,0%	0,0%	0,0%	0,0%	0,0%	0,0%	0,0%	0,0%

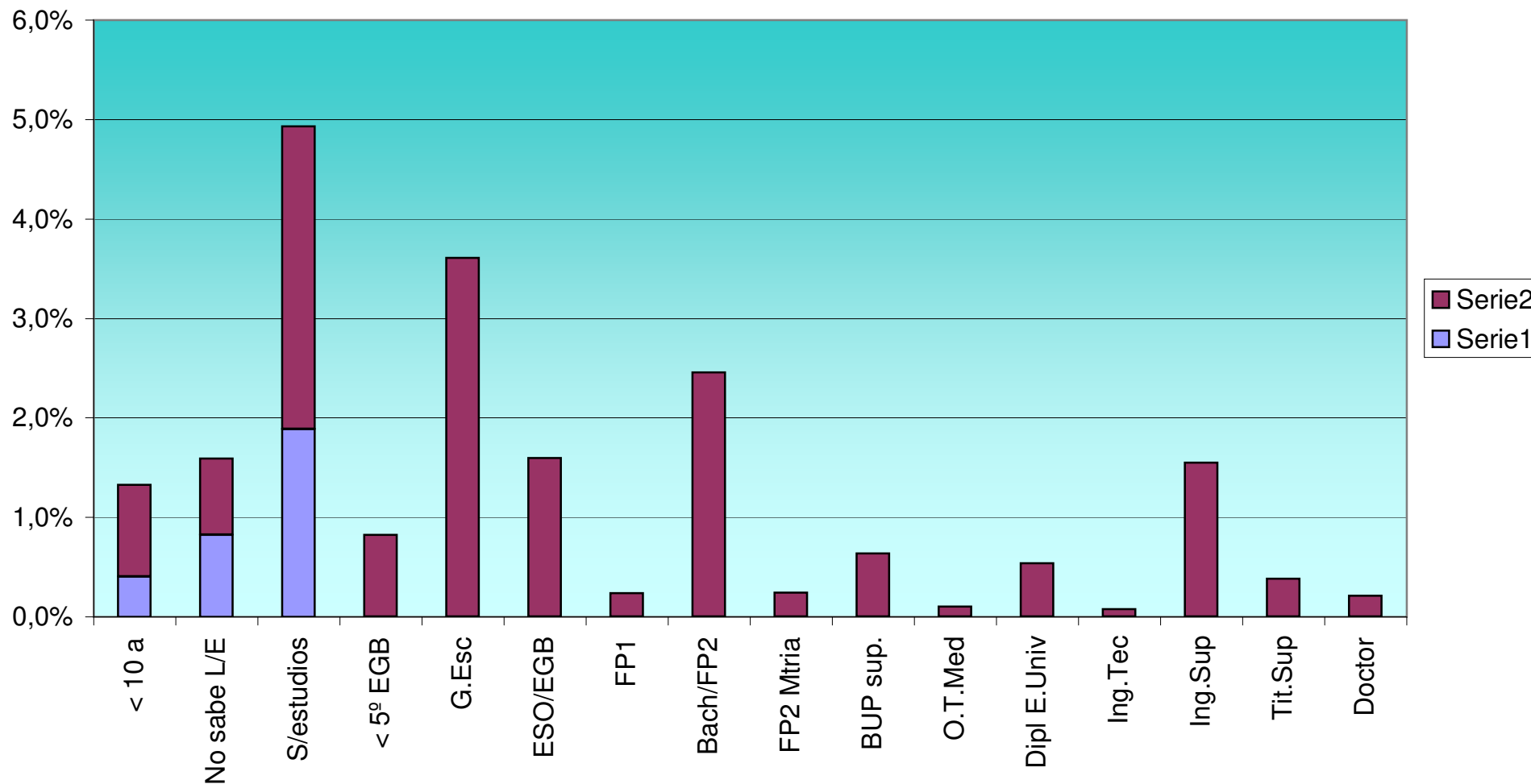
Grupos de edad (Españoles vs Extranjeros)



Totales de población por edad y nivel de estudios (Españoles)																	
EDAD		< 10 a	No sabe L/E	S/estudios	< 5º EGB	G.Esc	ESO/EGB	FP1	Bach/FP2	FP2 Mtria	BUP sup.	O.T.Med	Dipl E.Univ	Ing.Tec	Ing.Sup	Tit.Sup	Doctor
	10.865	1.407	2.871	6.583	1	1	1	0	0	0	0	0	0	0	1	0	0
0	13.432	1.397	5.013	6.989	30	3	0	0	0	0	0	0	0	0	0	0	0
5	16.165	1.145	5.566	8.953	332	63	106	0	0	0	0	0	0	0	0	0	0
10	15.709	303	1.122	6.516	252	190	6.022	59	68	18	1.157	0	2	0	0	0	0
15	14.168	34	446	1.925	228	190	3.528	723	354	1.378	3.669	12	6	1	1.470	16	188
20	14.083	0	152	1.660	219	390	2.799	1.129	326	1.198	1.365	37	98	8	3.295	100	1.307
25	14.849	0	4	2.364	165	760	2.489	1.264	557	1.095	910	70	881	141	2.479	135	1.535
30	17.364	1	4	2.502	320	1.527	2.776	1.097	1.028	1.141	1.196	113	1.338	279	2.490	176	1.376
35	22.040	0	1	2.198	573	3.512	2.898	1.168	2.294	1.258	1.553	107	1.496	316	3.371	188	1.107
40	23.698	0	6	1.411	497	5.824	2.499	883	4.474	938	1.240	64	1.314	263	3.331	125	829
45	23.006	0	3	1.730	452	6.508	1.644	687	5.935	602	1.010	43	1.025	157	2.511	83	616
50	21.675	0	3	2.438	231	7.409	587	452	6.648	400	664	31	564	99	1.684	60	405
55	19.319	0	3	3.539	175	6.156	424	266	6.229	160	370	43	431	57	1.028	43	395
60	16.623	0	0	4.424	166	5.259	346	170	4.818	83	228	27	287	33	561	57	164
65	15.001	0	0	5.344	165	4.726	260	101	3.473	55	123	25	202	44	367	29	87
70	12.010	0	2	5.269	182	3.520	153	46	2.305	24	84	16	123	37	189	23	37
75	8.821	0	3	4.845	150	2.077	61	21	1.406	19	39	6	63	19	83	13	16
80	6.136	1	1	3.752	136	1.200	35	10	883	2	15	0	36	5	46	7	7
85	2.822	0	2	1.844	48	501	13	2	377	1	5	1	8	0	15	4	1
90	754	0	0	525	16	122	3	0	83	0	0	1	2	0	2	0	0
95	134	0	1	82	1	19	0	0	29	0	1	0	0	0	0	1	0
100	46	0	0	34	0	6	0	0	5	0	0	0	0	0	1	0	0
105	15	0	0	12	0	1	0	0	2	0	0	0	0	0	0	0	0
110	0	0	0	0	0	0	0	0	0	0	0	0	0	0	0	0	0
115	0	0	0	0	0	0	0	0	0	0	0	0	0	0	0	0	0

Porcentajes de población por edad y nivel de estudios (Españoles)																	
EDAD		< 10 a	No sabe L/E	S/estudios	< 5º EGB	G.Esc	ESO/EGB	FP1	Bach/FP2	FP2 Mtria	BUP sup.	O.T.Med	Dipl E.Univ	Ing.Tec	Ing.Sup	Tit.Sup	Doctor
	3,1%	0,4%	0,8%	1,9%	0,0%	0,0%	0,0%	0,0%	0,0%	0,0%	0,0%	0,0%	0,0%	0,0%	0,0%	0,0%	0,0%
0	3,9%	0,4%	1,4%	2,0%	0,0%	0,0%	0,0%	0,0%	0,0%	0,0%	0,0%	0,0%	0,0%	0,0%	0,0%	0,0%	0,0%
5	4,6%	0,3%	1,6%	2,6%	0,1%	0,0%	0,0%	0,0%	0,0%	0,0%	0,0%	0,0%	0,0%	0,0%	0,0%	0,0%	0,0%
10	4,5%	0,1%	0,3%	1,9%	0,1%	0,1%	1,7%	0,0%	0,0%	0,0%	0,3%	0,0%	0,0%	0,0%	0,0%	0,0%	0,0%
15	4,1%	0,0%	0,1%	0,6%	0,1%	0,1%	1,0%	0,2%	0,1%	0,4%	1,1%	0,0%	0,0%	0,0%	0,4%	0,0%	0,1%
20	4,0%	0,0%	0,0%	0,5%	0,1%	0,1%	0,8%	0,3%	0,1%	0,3%	0,4%	0,0%	0,0%	0,0%	0,9%	0,0%	0,4%
25	4,3%	0,0%	0,0%	0,7%	0,0%	0,2%	0,7%	0,4%	0,2%	0,3%	0,3%	0,0%	0,3%	0,0%	0,7%	0,0%	0,4%
30	5,0%	0,0%	0,0%	0,7%	0,1%	0,4%	0,8%	0,3%	0,3%	0,3%	0,3%	0,0%	0,4%	0,1%	0,7%	0,1%	0,4%
35	6,3%	0,0%	0,0%	0,6%	0,2%	1,0%	0,8%	0,3%	0,7%	0,4%	0,4%	0,0%	0,4%	0,1%	1,0%	0,1%	0,3%
40	6,8%	0,0%	0,0%	0,4%	0,1%	1,7%	0,7%	0,3%	1,3%	0,3%	0,4%	0,0%	0,4%	0,1%	1,0%	0,0%	0,2%
45	6,6%	0,0%	0,0%	0,5%	0,1%	1,9%	0,5%	0,2%	1,7%	0,2%	0,3%	0,0%	0,3%	0,0%	0,7%	0,0%	0,2%
50	6,2%	0,0%	0,0%	0,7%	0,1%	2,1%	0,2%	0,1%	1,9%	0,1%	0,2%	0,0%	0,2%	0,0%	0,5%	0,0%	0,1%
55	5,5%	0,0%	0,0%	1,0%	0,1%	1,8%	0,1%	0,1%	1,8%	0,0%	0,1%	0,0%	0,1%	0,0%	0,3%	0,0%	0,1%
60	4,8%	0,0%	0,0%	1,3%	0,0%	1,5%	0,1%	0,0%	1,4%	0,0%	0,1%	0,0%	0,1%	0,0%	0,2%	0,0%	0,0%
65	4,3%	0,0%	0,0%	1,5%	0,0%	1,4%	0,1%	0,0%	1,0%	0,0%	0,0%	0,0%	0,1%	0,0%	0,1%	0,0%	0,0%
70	3,4%	0,0%	0,0%	1,5%	0,1%	1,0%	0,0%	0,0%	0,7%	0,0%	0,0%	0,0%	0,0%	0,0%	0,1%	0,0%	0,0%
75	2,5%	0,0%	0,0%	1,4%	0,0%	0,6%	0,0%	0,0%	0,4%	0,0%	0,0%	0,0%	0,0%	0,0%	0,0%	0,0%	0,0%
80	1,8%	0,0%	0,0%	1,1%	0,0%	0,3%	0,0%	0,0%	0,3%	0,0%	0,0%	0,0%	0,0%	0,0%	0,0%	0,0%	0,0%
85	0,8%	0,0%	0,0%	0,5%	0,0%	0,1%	0,0%	0,0%	0,1%	0,0%	0,0%	0,0%	0,0%	0,0%	0,0%	0,0%	0,0%
90	0,2%	0,0%	0,0%	0,2%	0,0%	0,0%	0,0%	0,0%	0,0%	0,0%	0,0%	0,0%	0,0%	0,0%	0,0%	0,0%	0,0%
95	0,0%	0,0%	0,0%	0,0%	0,0%	0,0%	0,0%	0,0%	0,0%	0,0%	0,0%	0,0%	0,0%	0,0%	0,0%	0,0%	0,0%
100	0,0%	0,0%	0,0%	0,0%	0,0%	0,0%	0,0%	0,0%	0,0%	0,0%	0,0%	0,0%	0,0%	0,0%	0,0%	0,0%	0,0%
105	0,0%	0,0%	0,0%	0,0%	0,0%	0,0%	0,0%	0,0%	0,0%	0,0%	0,0%	0,0%	0,0%	0,0%	0,0%	0,0%	0,0%
110	0,0%	0,0%	0,0%	0,0%	0,0%	0,0%	0,0%	0,0%	0,0%	0,0%	0,0%	0,0%	0,0%	0,0%	0,0%	0,0%	0,0%
115	0,0%	0,0%	0,0%	0,0%	0,0%	0,0%	0,0%	0,0%	0,0%	0,0%	0,0%	0,0%	0,0%	0,0%	0,0%	0,0%	0,0%

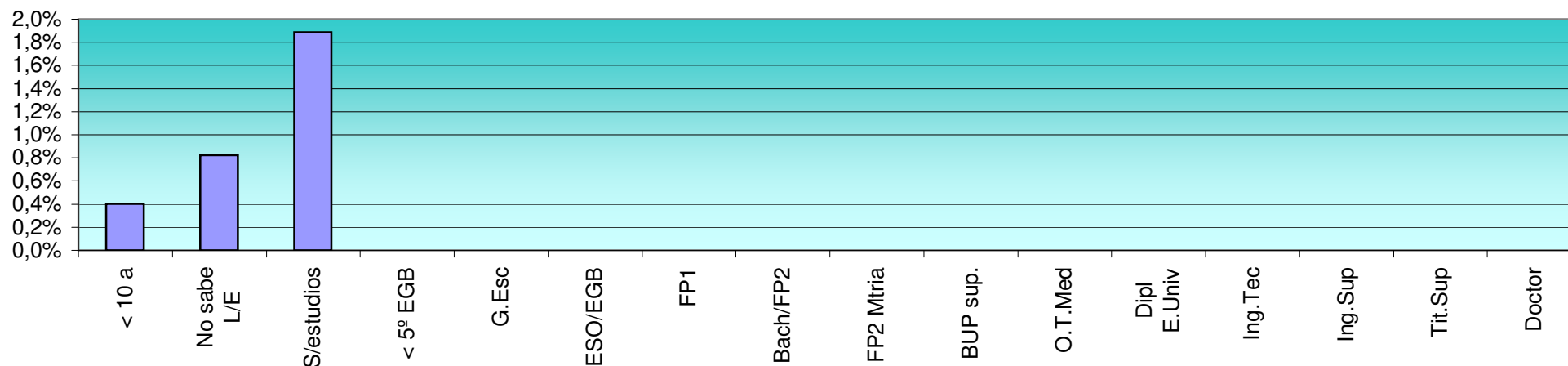
Nivel de estudios (Españoles vs Extranjeros)



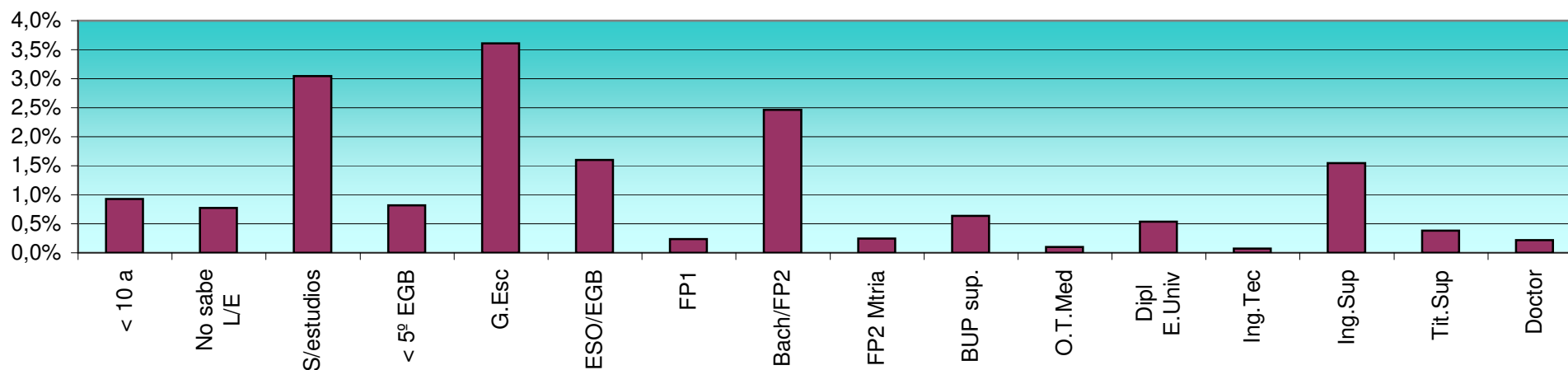
Totales de población por edad y nivel de estudios (Extranjeros)																	
EDAD		< 10 a	No sabe L/E	S/estudios	< 5º EGB	G.Esc	ESO/EGB	FP1	Bach/FP2	FP2 Mtria	BUP sup.	O.T.Med	Dipl E.Univ	Ing.Tec	Ing.Sup	Tit.Sup	Doctor
	59.993	3.226	2.689	10.608	2.868	12.579	5.570	823	8.579	851	2.221	359	1.873	267	5.402	1.331	747
0	2.527	939	1.230	355	1	1	0	0	1	0	0	0	0	0	0	0	0
5	3.097	1.615	813	632	31	2	3	0	1	0	0	0	0	0	0	0	0
10	3.070	636	549	1.329	330	104	120	0	2	0	0	0	0	0	0	0	0
15	2.632	32	46	1.155	215	283	727	3	117	0	51	2	1	0	0	0	0
20	3.503	0	7	643	166	419	789	76	764	100	267	21	42	1	141	57	10
25	4.726	0	5	636	200	687	768	148	880	115	258	50	162	13	555	176	73
30	5.857	1	3	806	184	1.150	698	137	996	116	264	51	251	22	799	237	142
35	6.662	1	4	859	235	1.626	540	114	1.141	126	320	68	318	51	867	208	184
40	6.839	1	6	944	352	1.859	512	90	1.125	102	282	39	284	33	916	181	113
45	5.785	0	7	837	320	1.698	423	87	930	94	222	35	250	33	645	140	64
50	4.614	0	2	669	267	1.402	309	57	771	67	181	26	198	27	488	101	49
55	3.354	0	5	518	215	1.002	218	40	551	49	128	27	116	30	354	68	33
60	2.492	0	4	384	139	780	173	26	443	30	78	16	85	14	230	62	28
65	1.890	0	1	293	78	565	145	20	333	21	76	9	65	10	191	62	21
70	1.262	0	3	198	56	391	79	17	239	15	39	7	50	15	116	22	15
75	784	0	2	145	28	261	34	4	141	7	26	3	28	11	71	12	11
80	502	0	2	104	29	197	18	3	85	6	17	3	12	3	20	1	2
85	230	1	0	45	13	95	10	0	35	1	9	2	5	2	8	3	1
90	116	0	0	39	6	37	3	1	17	2	2	0	6	1	1	1	0
95	35	0	0	13	1	13	1	0	5	0	0	0	0	1	0	0	1
100	11	0	0	3	2	4	0	0	1	0	1	0	0	0	0	0	0
105	1	0	0	0	0	1	0	0	0	0	0	0	0	0	0	0	0
110	3	0	0	1	0	1	0	0	1	0	0	0	0	0	0	0	0
115	1	0	0	0	0	1	0	0	0	0	0	0	0	0	0	0	0

Porcentajes de población por edad y nivel de estudios (Extranjeros)																	
EDAD		< 10 a	No sabe L/E	S/estudios	< 5º EGB	G.Esc	ESO/EGB	FP1	Bach/FP2	FP2 Mtria	BUP sup.	O.T.Med	Dipl E.Univ	Ing.Tec	Ing.Sup	Tit.Sup	Doctor
	17,2%	0,9%	0,8%	3,0%	0,8%	3,6%	1,6%	0,2%	2,5%	0,2%	0,6%	0,1%	0,5%	0,1%	1,5%	0,4%	0,2%
0	0,7%	0,3%	0,4%	0,1%	0,0%	0,0%	0,0%	0,0%	0,0%	0,0%	0,0%	0,0%	0,0%	0,0%	0,0%	0,0%	0,0%
5	0,9%	0,5%	0,2%	0,2%	0,0%	0,0%	0,0%	0,0%	0,0%	0,0%	0,0%	0,0%	0,0%	0,0%	0,0%	0,0%	0,0%
10	0,9%	0,2%	0,2%	0,4%	0,1%	0,0%	0,0%	0,0%	0,0%	0,0%	0,0%	0,0%	0,0%	0,0%	0,0%	0,0%	0,0%
15	0,8%	0,0%	0,0%	0,3%	0,1%	0,1%	0,2%	0,0%	0,0%	0,0%	0,0%	0,0%	0,0%	0,0%	0,0%	0,0%	0,0%
20	1,0%	0,0%	0,0%	0,2%	0,0%	0,1%	0,2%	0,0%	0,2%	0,0%	0,1%	0,0%	0,0%	0,0%	0,0%	0,0%	0,0%
25	1,4%	0,0%	0,0%	0,2%	0,1%	0,2%	0,2%	0,0%	0,3%	0,0%	0,1%	0,0%	0,0%	0,0%	0,2%	0,1%	0,0%
30	1,7%	0,0%	0,0%	0,2%	0,1%	0,3%	0,2%	0,0%	0,3%	0,0%	0,1%	0,0%	0,1%	0,0%	0,2%	0,1%	0,0%
35	1,9%	0,0%	0,0%	0,2%	0,1%	0,5%	0,2%	0,0%	0,3%	0,0%	0,1%	0,0%	0,1%	0,0%	0,2%	0,1%	0,1%
40	2,0%	0,0%	0,0%	0,3%	0,1%	0,5%	0,1%	0,0%	0,3%	0,0%	0,1%	0,0%	0,1%	0,0%	0,3%	0,1%	0,0%
45	1,7%	0,0%	0,0%	0,2%	0,1%	0,5%	0,1%	0,0%	0,3%	0,0%	0,1%	0,0%	0,1%	0,0%	0,2%	0,0%	0,0%
50	1,3%	0,0%	0,0%	0,2%	0,1%	0,4%	0,1%	0,0%	0,2%	0,0%	0,1%	0,0%	0,1%	0,0%	0,1%	0,0%	0,0%
55	1,0%	0,0%	0,0%	0,1%	0,1%	0,3%	0,1%	0,0%	0,2%	0,0%	0,0%	0,0%	0,0%	0,0%	0,1%	0,0%	0,0%
60	0,7%	0,0%	0,0%	0,1%	0,0%	0,2%	0,0%	0,0%	0,1%	0,0%	0,0%	0,0%	0,0%	0,0%	0,1%	0,0%	0,0%
65	0,5%	0,0%	0,0%	0,1%	0,0%	0,2%	0,0%	0,0%	0,1%	0,0%	0,0%	0,0%	0,0%	0,0%	0,1%	0,0%	0,0%
70	0,4%	0,0%	0,0%	0,1%	0,0%	0,1%	0,0%	0,0%	0,1%	0,0%	0,0%	0,0%	0,0%	0,0%	0,0%	0,0%	0,0%
75	0,2%	0,0%	0,0%	0,0%	0,0%	0,1%	0,0%	0,0%	0,0%	0,0%	0,0%	0,0%	0,0%	0,0%	0,0%	0,0%	0,0%
80	0,1%	0,0%	0,0%	0,0%	0,0%	0,1%	0,0%	0,0%	0,0%	0,0%	0,0%	0,0%	0,0%	0,0%	0,0%	0,0%	0,0%
85	0,1%	0,0%	0,0%	0,0%	0,0%	0,0%	0,0%	0,0%	0,0%	0,0%	0,0%	0,0%	0,0%	0,0%	0,0%	0,0%	0,0%
90	0,0%	0,0%	0,0%	0,0%	0,0%	0,0%	0,0%	0,0%	0,0%	0,0%	0,0%	0,0%	0,0%	0,0%	0,0%	0,0%	0,0%
95	0,0%	0,0%	0,0%	0,0%	0,0%	0,0%	0,0%	0,0%	0,0%	0,0%	0,0%	0,0%	0,0%	0,0%	0,0%	0,0%	0,0%
100	0,0%	0,0%	0,0%	0,0%	0,0%	0,0%	0,0%	0,0%	0,0%	0,0%	0,0%	0,0%	0,0%	0,0%	0,0%	0,0%	0,0%
105	0,0%	0,0%	0,0%	0,0%	0,0%	0,0%	0,0%	0,0%	0,0%	0,0%	0,0%	0,0%	0,0%	0,0%	0,0%	0,0%	0,0%
110	0,0%	0,0%	0,0%	0,0%	0,0%	0,0%	0,0%	0,0%	0,0%	0,0%	0,0%	0,0%	0,0%	0,0%	0,0%	0,0%	0,0%
115	0,0%	0,0%	0,0%	0,0%	0,0%	0,0%	0,0%	0,0%	0,0%	0,0%	0,0%	0,0%	0,0%	0,0%	0,0%	0,0%	0,0%

Nivel de estudios de Españoles



Nivel de estudios de Extranjeros



EDAD	Total			< 10 a			No sabe L/E			S/estudios			< 5º EGB			G.Esc			H
	H	M	T	H	M	T	H	M	T	H	M	T	H	M	T	H	M	T	
0	169.231	179.497	348.728	3.882	3.632	7.514	9.381	8.511	17.892	40.706	44.841	85.547	3.890	3.317	7.207	30.085	32.458	62.543	17.350
5	6.892	6.500	13.392	1.202	1.144	2.346	2.121	1.980	4.101	3.565	3.373	6.938	1	1	2	2	0	2	1
10	8.559	7.970	16.529	1.547	1.465	3.012	3.002	2.824	5.826	3.983	3.638	7.621	24	37	61	2	3	5	1
15	9.963	9.272	19.235	928	853	1.781	3.224	2.891	6.115	5.281	5.001	10.282	348	314	662	75	92	167	106
20	9.512	8.829	18.341	181	154	335	631	537	1.168	4.100	3.571	7.671	281	186	467	267	206	473	3.363
25	9.082	8.589	17.671	22	12	34	277	176	453	1.533	1.035	2.568	224	170	394	342	267	609	2.419
30	9.512	9.297	18.809	0	0	0	88	69	157	1.389	907	2.296	236	183	419	553	524	1.077	2.033
35	10.299	10.407	20.706	0	1	1	7	0	7	1.935	1.235	3.170	218	131	349	960	950	1.910	1.776
40	11.882	12.144	24.026	1	1	2	4	4	8	1.964	1.397	3.361	301	254	555	1.591	1.582	3.153	1.885
45	14.377	14.502	28.879	0	1	1	3	4	7	1.741	1.401	3.142	568	357	925	2.857	2.514	5.371	1.959
50	14.891	14.592	29.483	0	0	0	8	5	13	1.269	979	2.248	498	319	817	4.016	3.506	7.522	1.660
55	13.756	13.864	27.620	0	0	0	3	2	5	1.346	1.053	2.399	423	296	719	4.088	3.822	7.910	1.060
60	12.044	12.985	25.029	0	0	0	7	1	8	1.492	1.464	2.956	238	208	446	4.078	4.333	8.411	389
65	10.204	11.607	21.811	0	0	0	3	4	7	1.715	2.208	3.923	150	164	314	3.209	3.727	6.936	247
70	8.465	10.048	18.513	0	0	0	0	1	1	1.908	2.809	4.717	111	133	244	2.530	3.294	5.824	193
75	7.207	9.056	16.263	0	0	0	0	3	3	2.175	3.367	5.542	79	142	221	2.148	2.969	5.117	128
80	5.496	7.298	12.794	0	0	0	2	2	4	1.929	3.485	5.414	75	135	210	1.661	2.120	3.781	75
85	3.664	5.659	9.323	0	0	0	1	4	5	1.629	3.320	4.949	53	126	179	954	1.320	2.274	29
90	2.308	4.058	6.366	1	1	2	0	1	1	1.161	2.636	3.797	44	105	149	509	786	1.295	17
95	845	2.093	2.938	0	0	0	0	2	2	440	1.443	1.883	15	39	54	183	355	538	7
100	205	584	789	0	0	0	0	0	0	116	422	538	3	14	17	47	88	135	2
105	45	100	145	0	0	0	0	1	1	20	65	85	0	3	3	10	13	23	0
110	19	28	47	0	0	0	0	0	0	14	20	34	0	0	0	2	5	7	0
115	4	14	18	0	0	0	0	0	0	1	12	13	0	0	0	1	1	2	0
115	0	1	1	0	0	0	0	0	0	0	0	0	0	0	0	0	1	1	0

EDAD	ESO/EGB		FP1			Bach/FP2			FP2 Mtria			BUP sup.			O.T.Med			Dipl E.Univ			Ing.Tec		
	M	T	H	M	T	H	M	T	H	M	T	H	M	T	H	M	T	H	M	T	H	M	T
	14.864	32.214	3.876	5.025	8.901	24.323	25.550	49.873	####	####	9.223	7.831	8.019	15.850	336	619	955	3.423	6.326	9.749	1.324	402	1.726
0	0	1	0	0	0	0	1	1	0	0	0	0	0	0	0	0	0	0	0	0	0	0	0
5	2	3	0	0	0	0	1	1	0	0	0	0	0	0	0	0	0	0	0	0	0	0	0
10	120	226	0	0	0	1	1	2	0	0	0	0	0	0	0	0	0	0	0	0	0	0	0
15	3.386	6.749	35	27	62	97	88	185	11	7	18	543	665	1.208	2	0	2	1	2	3	0	0	0
20	1.898	4.317	404	395	799	498	620	1.118	823	655	1.478	1.834	2.102	3.936	12	21	33	16	32	48	0	2	2
25	1.534	3.567	609	668	1.277	563	643	1.206	769	544	1.313	914	709	1.623	38	49	87	83	177	260	11	10	21
30	1.411	3.187	656	745	1.401	745	808	1.553	644	567	1.211	632	542	1.174	46	75	121	316	816	1.132	124	39	163
35	1.431	3.316	542	669	1.211	1.080	1.089	2.169	715	552	1.267	756	760	1.516	65	116	181	534	1.122	1.656	243	87	330
40	1.451	3.410	547	711	1.258	1.659	1.760	3.419	688	672	1.360	880	955	1.835	44	102	146	595	1.185	1.780	255	94	349
45	1.262	2.922	433	537	970	2.553	2.851	5.404	511	521	1.032	700	762	1.462	38	61	99	577	987	1.564	217	79	296
50	893	1.953	294	450	744	3.081	3.625	6.706	324	345	669	619	572	1.191	21	48	69	466	757	1.223	146	38	184
55	416	805	174	318	492	3.363	3.836	7.199	227	222	449	383	409	792	20	38	58	264	416	680	101	28	129
60	350	597	88	204	292	3.198	3.474	6.672	90	100	190	234	214	448	16	43	59	214	302	516	61	10	71
65	298	491	35	155	190	2.663	2.488	5.151	55	49	104	156	148	304	12	24	36	150	202	352	40	3	43
70	211	339	36	82	118	1.983	1.729	3.712	39	31	70	91	71	162	10	22	32	87	165	252	54	5	59
75	112	187	14	36	50	1.326	1.120	2.446	25	6	31	48	62	110	9	10	19	61	90	151	44	4	48
80	50	79	5	19	24	799	692	1.491	15	10	25	29	27	56	1	8	9	34	41	75	21	1	22
85	28	45	3	7	10	489	429	918	3	0	3	8	16	24	0	2	2	21	20	41	5	2	7
90	9	16	1	2	3	175	219	394	3	0	3	3	4	7	1	0	1	4	10	14	1	0	1
95	2	4	0	0	0	32	56	88	0	0	0	0	0	0	1	0	1	0	2	2	1	0	1
100	0	0	0	0	0	13	17	30	0	0	0	1	1	2	0	0	0	0	0	0	0	0	0
105	0	0	0	0	0	3	2	5	0	0	0	0	0	0	0	0	0	0	0	0	0	0	0
110	0	0	0	0	0	2	1	3	0	0	0	0	0	0	0	0	0	0	0	0	0	0	0
115	0	0	0	0	0	0	0	0	0	0	0	0	0	0	0	0	0	0	0	0	0	0	0

EDAD	Ing.Sup			Tit.Sup			Doctor		
	H	M	T	H	M	T	H	M	T
	12.862	15.464	28.326	####	####	####	3.902	4.915	8.817
0	0	1	1	0	0	0	0	0	0
5	0	0	0	0	0	0	0	0	0
10	0	0	0	0	0	0	0	0	0
15	0	0	0	0	0	0	0	0	0
20	596	1.015	1.611	23	50	73	59	139	198
25	1.573	2.277	3.850	111	165	276	542	838	1.380
30	1.420	1.858	3.278	155	217	372	665	1.012	1.677
35	1.415	1.942	3.357	168	216	384	618	942	1.560
40	1.855	2.432	4.287	181	188	369	545	675	1.220
45	1.846	2.130	3.976	132	133	265	433	460	893
50	1.442	1.557	2.999	82	102	184	361	304	665
55	1.015	1.023	2.038	67	61	128	226	212	438
60	701	557	1.258	59	46	105	219	204	423
65	431	321	752	68	51	119	113	72	185
70	284	199	483	31	20	51	62	40	102
75	164	96	260	26	9	35	37	11	48
80	73	30	103	7	7	14	14	4	18
85	35	19	54	6	4	10	6	2	8
90	10	6	16	1	4	5	1	0	1
95	2	0	2	0	0	0	1	0	1
100	0	0	0	1	0	1	0	0	0
105	0	1	1	0	0	0	0	0	0
110	0	0	0	0	0	0	0	0	0
115	0	0	0	0	0	0	0	0	0

Nacionalidad		< 10 a	No sabe L/E	S/estudios	< 5º EGB	G.Esc	ESO/EGB	FP1	Bach/FP2	FP2 Mtria	BUP sup.	O.T.Med	Dipl E.Univ	Ing.Tec	Ing.Sup	Tit.Sup	Doctor
Total	348.716	7.514	17.891	85.546	7.207	62.540	32.214	8.901	49.872	9.223	15.850	955	9.748	1.725	28.324	2.391	8.815
ESPAÑA	288.736	4.288	15.203	74.940	4.339	49.964	26.644	8.078	41.294	8.372	13.629	596	7.876	1.459	22.924	1.060	8.070
ARGELIA	8.488	660	613	2.253	475	2.082	715	35	739	29	106	15	132	30	438	113	53
COLOMBIA	5.423	321	64	725	206	1.010	814	183	1.202	131	212	104	113	14	214	77	33
ITALIA	4.340	187	112	398	76	584	408	67	917	115	345	33	246	32	585	114	121
MARRUECOS	3.933	172	444	1.142	392	924	341	36	250	24	63	8	30	4	74	12	17
RUMANÍA	3.900	101	322	727	293	1.165	334	81	408	59	93	7	71	12	165	27	35
RUSIA	2.908	223	105	461	96	539	213	48	309	30	116	8	126	14	469	122	29
VENEZUELA	2.327	190	28	310	29	253	219	22	429	39	75	27	124	27	426	92	37
FRANCIA	2.306	86	51	300	62	485	131	22	462	46	114	10	120	23	277	65	52
UCRANIA	2.182	171	89	353	90	471	176	44	207	28	87	11	105	6	263	67	14
CHINA	1.914	109	148	471	94	438	165	9	221	10	39	3	35	4	127	24	17
ARGENTINA	1.910	86	23	173	84	394	302	24	399	29	144	17	57	3	124	41	10
REINO UNIDO	1.469	70	21	202	16	224	91	10	280	10	49	8	77	11	288	67	45
BULGARIA	1.249	32	71	231	96	335	94	25	149	31	38	4	37	6	69	17	14
ECUADOR	1.132	18	39	148	168	366	122	10	146	12	40	3	12	0	35	4	9
ALEMANIA	1.009	40	31	130	22	180	63	14	168	24	53	5	55	11	151	29	33
POLONIA	855	29	44	126	28	167	67	12	106	21	46	5	33	3	120	25	23
BRASIL	763	44	18	87	23	120	85	2	136	10	38	4	32	0	91	55	18
CUBA	742	32	7	64	14	127	76	16	154	34	24	11	19	9	108	33	14
PARAGUAY	739	26	11	75	32	190	96	14	159	5	58	3	31	3	26	5	5
SENEGAL	593	3	35	272	69	153	25	2	17	3	5	0	3	0	5	1	0
PORTUGAL	589	16	7	114	21	145	54	8	66	12	25	2	17	1	78	14	9
PAÍSES BAJOS	565	24	10	82	15	97	24	8	117	16	33	2	32	9	75	16	5
URUGUAY	517	39	10	43	32	121	97	8	110	4	27	3	7	1	12	2	1
GEORGIA	443	34	21	73	26	113	43	5	40	1	8	6	22	1	41	9	0
ESTADOS UNIDOS	427	20	4	32	6	36	35	3	89	5	6	3	14	4	113	33	24
PAKISTÁN	427	23	33	139	24	126	40	4	22	1	7	1	2	0	4	1	0
PERÚ	411	26	0	53	8	57	55	13	69	21	23	7	19	1	35	11	13
BÉLGICA	410	21	5	59	7	85	20	5	74	7	23	4	12	4	64	13	7
BOLIVIA	381	9	12	57	28	90	53	10	62	5	16	1	9	1	21	5	2
NIGERIA	380	13	37	110	45	125	14	1	19	1	1	0	4	0	8	1	1
ARMENIA	379	25	23	64	16	99	24	9	35	4	20	0	22	2	27	8	1
HONDURAS	367	39	10	64	9	71	50	1	58	4	17	2	11	0	22	7	2
SUECIA	353	18	9	49	9	45	23	1	58	6	16	5	34	4	57	14	5
GUINEA ECUATO	327	23	16	79	23	51	43	6	38	4	26	2	2	0	10	2	2
LITUANIA	302	16	21	41	12	68	28	2	42	4	12	0	7	0	41	6	2
REPÚBLICA DOM	290	10	4	55	13	56	24	2	65	4	17	1	4	0	20	8	7

Nacionalidad		< 10 a	No sabe L/E	S/estudios	< 5º EGB	G.Esc	ESO/EGB	FP1	Bach/FP2	FP2 Mtria	BUP sup.	O.T.Med	Dipl E.Univ	Ing.Tec	Ing.Sup	Tit.Sup	Doctor
HUNGRÍA	235	8	5	35	6	49	17	3	37	2	14	1	11	0	40	5	2
INDIA	231	15	19	54	11	73	22	2	13	1	1	0	7	1	9	3	0
MÉXICO	229	4	3	15	4	20	16	4	56	4	10	3	8	6	53	14	9
CHILE	223	9	2	24	9	37	21	6	39	7	18	4	13	3	23	4	4
NORUEGA	212	16	6	24	7	42	15	3	38	3	7	2	9	0	29	9	2
LETONIA	190	21	8	31	9	32	12	2	24	5	8	3	6	1	21	6	1
BELARÚS	179	14	5	35	2	25	20	3	15	0	4	1	12	0	32	11	0
SIRIA	178	10	12	41	8	44	16	0	23	0	2	1	6	0	10	1	4
BANGLADESH	162	8	15	50	5	52	13	0	8	0	1	0	3	0	6	0	1
IRLANDA	157	4	10	13	4	24	11	1	22	0	7	1	7	1	38	11	3
REPÚBLICA ESLOVACA	157	8	6	15	5	34	10	1	21	0	9	0	7	0	35	3	3
SUIZA	149	6	1	19	4	26	8	3	30	10	5	1	7	2	20	4	3
GRECIA	146	3	5	22	6	16	3	1	17	1	3	1	8	3	42	11	4
DINAMARCA	136	4	8	17	3	17	12	1	24	0	6	3	9	3	24	4	1
FILIPINAS	103	3	2	12	6	24	9	2	13	0	6	3	5	0	14	4	0
LÍBANO	101	9	2	15	8	18	5	0	10	0	2	0	4	0	22	5	1
AUSTRIA	100	3	3	10	1	22	5	0	22	2	9	0	3	0	13	5	2
ESTONIA	99	6	2	22	5	14	2	2	16	0	3	0	5	1	14	7	0
REPÚBLICA CHECA	99	2	6	12	6	18	6	0	8	2	7	0	4	0	23	3	2
IRÁN	91	3	1	12	4	14	9	0	7	0	3	1	2	1	18	11	5
KAZAJSTÁN	87	7	4	20	4	10	7	0	9	1	4	0	1	0	12	7	1
MOLDAVIA	84	6	1	17	5	20	8	3	12	1	3	0	1	0	7	0	0
CAMERÚN	83	0	2	17	10	23	7	1	8	2	3	0	2	0	3	4	1
EGIPTO	82	0	1	20	5	24	5	3	8	1	0	0	3	0	9	1	2
EL SALVADOR	82	7	2	14	1	10	16	1	14	1	3	2	2	0	6	3	0
FINLANDIA	81	3	1	13	2	11	4	1	15	0	4	0	2	0	20	4	1
CANADÁ	73	5	2	7	0	7	3	0	18	0	5	1	2	1	13	6	3
JAPÓN	71	3	0	2	0	5	6	1	22	0	4	1	7	0	15	4	1
SERBIA	71	5	4	4	2	9	5	1	12	3	4	0	3	1	10	1	7
NICARAGUA	70	8	2	8	0	10	10	0	14	2	2	2	2	0	8	1	1
GHANA	69	2	2	20	9	20	7	0	3	1	0	0	0	0	2	0	3
MALI	60	2	4	22	4	20	5	1	2	0	0	0	0	0	0	0	0
GUINEA	59	1	7	14	5	13	7	1	5	2	2	0	1	0	1	0	0
COSTA DE MARFIL	49	2	2	17	5	11	3	1	5	0	1	0	0	0	2	0	0
ISLANDIA	49	3	1	12	2	1	5	0	9	0	3	0	1	0	8	4	0
LIBIA	44	7	3	8	1	5	2	0	5	0	3	0	2	0	3	3	2
TURQUÍA	42	1	0	3	3	13	5	2	4	1	1	0	1	0	6	2	0
GUATEMALA	40	5	0	3	2	5	1	0	12	0	1	2	3	0	5	1	0
TÚNEZ	40	1	1	4	2	12	6	0	4	0	0	0	2	0	5	2	1

Nacionalidad		< 10 a	No sabe L/E	S/estudios	< 5º EGB	G.Esc	ESO/EGB	FP1	Bach/FP2	FP2 Mtria	BUP sup.	O.T.Med	Dipl E.Univ	Ing.Tec	Ing.Sup	Tit.Sup	Doctor
CROACIA	39	2	1	4	0	6	3	0	9	2	2	0	2	0	8	0	0
AUSTRALIA	38	0	0	3	0	5	4	0	11	1	4	0	0	0	8	2	0
ALBANIA	36	4	1	3	2	5	5	0	9	2	1	0	1	0	2	1	0
VIETNAM	34	3	1	3	2	8	4	0	8	0	1	0	1	0	3	0	0
GUINEA-BISSAU	32	0	0	8	5	6	2	1	8	0	1	0	1	0	0	0	0
ESLOVENIA	31	2	1	3	0	4	1	1	1	0	2	0	2	0	11	0	3
AZERBAIYÁN	30	3	0	6	2	5	2	0	4	0	1	0	0	0	5	2	0
COREA	29	1	0	2	1	0	3	0	6	0	0	1	2	0	9	3	1
REP.DEMOCRÁTICA	27	1	1	5	0	16	2	0	0	0	0	0	1	0	0	1	0
APÁTRIDAS	26	0	4	6	1	7	1	1	3	0	1	0	0	0	2	0	0
JORDANIA	26	2	0	10	0	5	3	0	3	0	1	0	0	0	1	1	0
ARABIA SAUDÍ	22	3	1	3	1	3	1	0	4	0	0	0	0	1	4	0	1
MACEDONIA	22	4	2	2	2	5	1	0	0	0	0	0	0	0	2	4	0
NEPAL	22	1	0	6	1	4	3	0	6	0	0	0	1	0	0	0	0
CONGO	21	0	0	3	4	8	0	0	3	0	2	0	0	0	1	0	0
COSTA RICA	21	0	0	2	0	2	1	1	1	2	1	0	3	0	5	1	2
MAURITANIA	21	2	1	8	1	5	0	0	1	0	0	0	0	0	2	0	1
PALESTINA	19	0	1	6	0	3	2	0	3	0	0	0	1	0	2	1	0
LUXEMBURGO	18	1	1	2	0	1	0	0	8	0	1	0	0	0	3	1	0
BOSNIA-HERZEGOVINA	17	2	1	4	2	2	0	2	1	0	2	0	1	0	0	0	0
ETIOPIA	17	0	3	6	1	4	0	0	3	0	0	0	0	0	0	0	0
GAMBIA	17	0	0	8	1	4	1	1	1	0	1	0	0	0	0	0	0
INDONESIA	17	0	1	2	1	2	0	1	6	0	0	0	0	0	3	0	1
SUDÁFRICA	17	0	2	0	0	2	2	0	3	0	0	0	3	0	3	0	2
ANGOLA	14	1	1	5	1	4	1	0	1	0	0	0	0	0	0	0	0
IRAK	14	0	0	1	2	5	1	0	2	1	0	0	1	0	1	0	0
HAITÍ	13	3	1	1	1	1	3	0	1	0	0	0	0	0	0	2	0
PANAMÁ	13	1	0	0	0	3	1	0	2	0	2	0	1	1	1	0	1
NUEVA ZELANDA	11	5	0	0	0	0	0	0	1	1	0	0	0	0	3	1	0
ANTIGUOS TERRITORIOS	9	1	0	2	0	2	1	0	3	0	0	0	0	0	0	0	0
LIBERIA	9	0	1	5	1	2	0	0	0	0	0	0	0	0	0	0	0
TAILANDIA	9	0	0	0	0	2	1	0	3	0	1	0	0	0	2	0	0
AFGANISTÁN	8	0	1	2	0	3	1	0	0	0	0	0	1	0	0	0	0
CHIPRE	8	0	1	0	0	1	1	2	1	0	0	0	0	0	2	0	0
MALTA	8	0	0	0	0	1	0	0	1	0	0	0	0	0	4	1	1
YEMEN	7	0	0	2	0	2	1	1	0	0	0	0	0	0	1	0	0
CABO VERDE	6	0	0	1	0	2	2	0	1	0	0	0	0	0	0	0	0
JAMAICA	6	0	0	1	0	2	1	0	2	0	0	0	0	0	0	0	0
KIRGUISTÁN	6	1	0	1	0	0	0	0	1	0	0	0	0	0	2	0	1

Nacionalidad		< 10 a	No sabe L/E	S/estudios	< 5º EGB	G.Esc	ESO/EGB	FP1	Bach/FP2	FP2 Mtria	BUP sup.	O.T.Med	Dipl E.Univ	Ing.Tec	Ing.Sup	Tit.Sup	Doctor
MONTENEGRO	6	1	0	2	0	0	0	0	0	0	0	0	1	0	0	2	0
SIERRA LEONA	6	0	1	4	0	0	0	0	1	0	0	0	0	0	0	0	0
KENIA	5	0	1	0	1	1	0	0	0	0	1	0	0	0	1	0	0
SUDÁN	5	0	1	1	0	1	1	0	0	0	0	0	0	0	1	0	0
ZIMBABWE	5	2	0	0	0	1	1	0	0	0	1	0	0	0	0	0	0
BENIN	4	0	0	1	0	0	1	0	0	0	1	0	0	0	0	0	1
BURKINA FASO	4	0	0	1	0	0	2	0	1	0	0	0	0	0	0	0	0
ISRAEL	4	0	0	1	0	1	1	0	0	0	0	0	0	0	1	0	0
TOGO	4	0	0	0	0	1	0	0	1	0	1	0	1	0	0	0	0
UZBEKISTÁN	4	0	0	1	0	1	0	0	1	0	0	0	0	0	0	1	0
VANUATU	4	0	0	0	0	0	1	0	1	0	1	0	0	0	1	0	0
MOZAMBIQUE	3	0	0	1	1	0	0	0	0	0	0	0	0	0	1	0	0
REPÚBLICA CENT	3	0	0	0	0	1	0	0	0	0	1	0	0	0	0	1	0
SANTO TOMÉ Y P	3	0	0	0	0	2	0	0	0	0	0	0	1	0	0	0	0
DOMINICA	2	0	0	0	0	1	0	0	0	0	0	0	0	0	0	1	0
EMIRATOS ÁRAB	2	0	0	0	0	1	0	0	1	0	0	0	0	0	0	0	0
MALASIA	2	0	0	0	0	0	0	0	1	0	1	0	0	0	0	0	0
MAURICIO	2	0	0	1	0	0	0	0	0	0	0	0	0	0	0	1	0
MONGOLIA	2	0	0	0	0	0	0	0	1	0	0	0	0	0	1	0	0
MYANMAR	2	0	0	0	0	0	0	0	2	0	0	0	0	0	0	0	0
SOMALIA	2	0	0	1	0	1	0	0	0	0	0	0	0	0	0	0	0
TURKMENISTÁN	2	0	0	0	0	0	0	0	1	1	0	0	0	0	0	0	0
ANTIGUA Y BARE	1	0	0	1	0	0	0	0	0	0	0	0	0	0	0	0	0
CHAD	1	0	0	1	0	0	0	0	0	0	0	0	0	0	0	0	0
COMORES	1	0	1	0	0	0	0	0	0	0	0	0	0	0	0	0	0
ERITREA	1	0	0	1	0	0	0	0	0	0	0	0	0	0	0	0	0
KUWAIT	1	0	0	0	0	0	0	0	0	0	0	0	0	0	0	0	1
MALDIVAS	1	0	0	0	0	1	0	0	0	0	0	0	0	0	0	0	0
NAMIBIA	1	0	0	0	0	1	0	0	0	0	0	0	0	0	0	0	0
OTROS PAÍSES D	1	0	0	0	0	0	0	0	0	0	0	0	0	0	0	0	1
RUANDA	1	0	0	0	0	0	0	0	1	0	0	0	0	0	0	0	0
SINGAPUR	1	0	0	0	0	0	0	0	0	0	0	0	0	1	0	0	0
SRI LANKA	1	0	0	0	0	0	0	0	0	0	0	0	0	0	1	0	0
SUDÁN DEL SUR	1	0	0	0	0	0	0	0	0	0	0	0	0	0	1	0	0
UGANDA	1	0	0	0	0	0	0	0	0	0	0	0	1	0	0	0	0
ZAMBIA	1	0	0	0	0	1	0	0	0	0	0	0	0	0	0	0	0

Nacionalidad		Total			< 10 a			No sabe L/E			S/estudios			< 5º EGB			G.Esc	
		H	M	T	H	M	T	H	M	T	H	M	T	H	M	T	H	M
Total		169.224	179.492	348.716	3.882	3.632	7.514	9.380	8.511	17.891	40.704	44.842	85.546	3.890	3.317	7.207	30.084	32.456
ESPAÑA	108	138.557	150.179	288.736	2.238	2.050	4.288	7.980	7.223	15.203	34.941	39.999	74.940	2.231	2.108	4.339	23.384	26.580
ARGELIA	203	5.217	3.271	8.488	350	310	660	326	287	613	1.389	864	2.253	324	151	475	1.404	678
COLOMBIA	343	2.485	2.938	5.423	152	169	321	33	31	64	361	364	725	100	106	206	464	546
ITALIA	115	2.431	1.909	4.340	80	107	187	68	44	112	209	189	398	40	36	76	367	217
MARRUECOS	228	2.177	1.756	3.933	101	71	172	234	210	444	620	522	1.142	239	153	392	517	407
RUMANÍA	128	1.815	2.085	3.900	59	42	101	152	170	322	385	342	727	141	152	293	552	613
RUSIA	154	1.149	1.759	2.908	118	105	223	50	55	105	210	251	461	44	52	96	189	350
VENEZUELA	351	991	1.336	2.327	94	96	190	18	10	28	140	170	310	10	19	29	109	144
FRANCIA	110	1.162	1.144	2.306	41	45	86	24	27	51	149	151	300	35	27	62	251	234
UCRANIA	135	931	1.251	2.182	71	100	171	44	45	89	161	192	353	45	45	90	206	265
CHINA	407	945	969	1.914	59	50	109	82	66	148	241	230	471	56	38	94	213	225
ARGENTINA	340	931	979	1.910	44	42	86	13	10	23	83	90	173	52	32	84	182	212
REINO UNIDO	125	840	629	1.469	32	38	70	8	13	21	102	100	202	11	5	16	130	94
BULGARIA	104	640	609	1.249	18	14	32	40	31	71	128	103	231	49	47	96	173	162
ECUADOR	345	675	457	1.132	7	11	18	20	19	39	90	58	148	110	58	168	229	137
ALEMANIA	126	503	506	1.009	19	21	40	19	12	31	60	70	130	9	13	22	92	88
POLONIA	122	384	471	855	18	11	29	21	23	44	68	58	126	10	18	28	86	81
BRASIL	342	310	453	763	22	22	44	8	10	18	42	45	87	17	6	23	43	77
CUBA	315	341	401	742	16	16	32	5	2	7	24	40	64	5	9	14	51	76
PARAGUAY	347	236	503	739	16	10	26	5	6	11	26	49	75	8	24	32	53	137
SENEGAL	239	490	103	593	1	2	3	18	17	35	230	42	272	61	8	69	132	21
PORTUGAL	123	337	252	589	9	7	16	3	4	7	61	53	114	16	5	21	80	65
PAÍSES BAJOS	121	285	280	565	10	14	24	4	6	10	39	43	82	4	11	15	49	48
URUGUAY	350	267	250	517	14	25	39	5	5	10	28	15	43	20	12	32	63	58
GEORGIA	139	214	229	443	18	16	34	14	7	21	38	35	73	16	10	26	47	66
ESTADOS UNIDOS DE AMÉRICA	302	200	227	427	9	11	20	2	2	4	19	13	32	5	1	6	16	20
PAKISTÁN	426	284	143	427	9	14	23	20	13	33	97	42	139	18	6	24	87	39
PERÚ	348	193	218	411	15	11	26	0	0	0	25	28	53	4	4	8	33	24
BÉLGICA	103	220	190	410	11	10	21	3	2	5	31	28	59	3	4	7	50	35
BOLIVIA	341	170	211	381	4	5	9	7	5	12	29	28	57	11	17	28	38	52
NIGERIA	234	204	176	380	9	4	13	15	22	37	54	56	110	28	17	45	68	57
ARMENIA	148	197	182	379	13	12	25	12	11	23	35	29	64	10	6	16	53	46
HONDURAS	321	109	258	367	18	21	39	3	7	10	21	43	64	3	6	9	20	51
SUECIA	131	168	185	353	6	12	18	5	4	9	28	21	49	4	5	9	23	22
GUINEA ECUATORIAL	220	141	186	327	12	11	23	11	5	16	32	47	79	10	13	23	17	34
LITUANIA	142	133	169	302	7	9	16	9	12	21	17	24	41	9	3	12	32	36
REPÚBLICA DOMINICANA	326	134	156	290	3	7	10	2	2	4	24	31	55	6	7	13	30	26

	ESO/EGB			FP1			Bach/FP2			FP2 Mtria			BUP sup.			O.T.Med			Dipl E.Univ			Ing.Te	
T	H	M	T	H	M	T	H	M	T	H	M	T	H	M	T	H	M	T	H	M	T	H	M
62.540	17.350	14.864	32.214	3.876	5.025	8.901	24.322	25.550	49.872	4.942	4.281	9.223	7.831	8.019	15.850	336	619	955	3.423	6.325	9.748	1.324	401
49.964	14.437	12.207	26.644	3.469	4.609	8.078	20.094	21.200	41.294	4.466	3.906	8.372	6.783	6.846	13.629	186	410	596	2.651	5.225	7.876	1.134	325
2.082	446	269	715	22	13	35	462	277	739	13	16	29	59	47	106	9	6	15	70	62	132	21	9
1.010	393	421	814	59	124	183	556	646	1.202	55	76	131	94	118	212	42	62	104	37	76	113	12	2
584	235	173	408	43	24	67	552	365	917	75	40	115	206	139	345	16	17	33	114	132	246	27	5
924	203	138	341	19	17	36	128	122	250	14	10	24	33	30	63	3	5	8	17	13	30	3	1
1.165	154	180	334	44	37	81	170	238	408	34	25	59	36	57	93	2	5	7	15	56	71	8	4
539	95	118	213	18	30	48	114	195	309	15	15	30	40	76	116	4	4	8	34	92	126	9	5
253	92	127	219	8	14	22	193	236	429	19	20	39	35	40	75	11	16	27	48	76	124	11	16
485	69	62	131	8	14	22	229	233	462	30	16	46	46	68	114	6	4	10	56	64	120	19	4
471	88	88	176	21	23	44	81	126	207	14	14	28	31	56	87	7	4	11	42	63	105	1	5
438	89	76	165	4	5	9	101	120	221	7	3	10	15	24	39	1	2	3	12	23	35	3	1
394	152	150	302	12	12	24	195	204	399	21	8	29	66	78	144	7	10	17	25	32	57	2	1
224	59	32	91	7	3	10	150	130	280	8	2	10	25	24	49	4	4	8	42	35	77	10	1
335	45	49	94	13	12	25	93	56	149	19	12	31	15	23	38	2	2	4	9	28	37	5	1
366	70	52	122	7	3	10	82	64	146	7	5	12	27	13	40	1	2	3	5	7	12	0	0
180	34	29	63	7	7	14	82	86	168	13	11	24	32	21	53	2	3	5	26	29	55	5	6
167	36	31	67	6	6	12	46	60	106	13	8	21	18	28	46	2	3	5	11	22	33	2	1
120	29	56	85	0	2	2	50	86	136	6	4	10	11	27	38	1	3	4	16	16	32	0	0
127	39	37	76	8	8	16	70	84	154	21	13	34	10	14	24	5	6	11	7	12	19	7	2
190	30	66	96	4	10	14	47	112	159	2	3	5	24	34	58	0	3	3	7	24	31	3	0
153	20	5	25	2	0	2	14	3	17	2	1	3	4	1	5	0	0	0	3	0	3	0	0
145	33	21	54	5	3	8	49	17	66	5	7	12	15	10	25	1	1	2	6	11	17	1	0
97	7	17	24	5	3	8	53	64	117	9	7	16	17	16	33	1	1	2	18	14	32	6	3
121	52	45	97	6	2	8	59	51	110	3	1	4	11	16	27	0	3	3	3	4	7	1	0
113	19	24	43	3	2	5	23	17	40	1	0	1	5	3	8	1	5	6	7	15	22	1	0
36	11	24	35	2	1	3	36	53	89	4	1	5	3	3	6	2	1	3	7	7	14	3	1
126	28	12	40	3	1	4	12	10	22	1	0	1	3	4	7	1	0	1	0	2	2	0	0
57	21	34	55	5	8	13	31	38	69	9	12	21	10	13	23	2	5	7	13	6	19	1	0
85	13	7	20	3	2	5	32	42	74	5	2	7	8	15	23	2	2	4	6	6	12	4	0
90	26	27	53	5	5	10	30	32	62	3	2	5	8	8	16	0	1	1	1	8	9	1	0
125	8	6	14	1	0	1	9	10	19	1	0	1	1	0	1	0	0	0	4	0	4	0	0
99	16	8	24	5	4	9	18	17	35	2	2	4	5	15	20	0	0	0	10	12	22	2	0
71	12	38	50	1	0	1	12	46	58	1	3	4	5	12	17	0	2	2	2	9	11	0	0
45	11	12	23	1	0	1	26	32	58	5	1	6	8	8	16	2	3	5	8	26	34	3	1
51	19	24	43	4	2	6	17	21	38	2	2	4	8	18	26	0	2	2	0	2	2	0	0
68	12	16	28	2	0	2	16	26	42	1	3	4	7	5	12	0	0	0	4	3	7	0	0
56	12	12	24	2	0	2	29	36	65	2	2	4	9	8	17	0	1	1	1	3	4	0	0

c	Ing.Sup			Tit.Sup			Doctor			
	T	H	M	T	H	M	T	H	M	T
	1.725	12.861	15.463	28.324	1.118	1.273	2.391	3.901	4.914	8.815
	1.459	10.483	12.441	22.924	507	553	####	3.573	4.497	8.070
	30	237	201	438	61	52	113	24	29	53
	14	83	131	214	28	49	77	16	17	33
	32	284	301	585	60	54	114	55	66	121
	4	31	43	74	5	7	12	10	7	17
	12	47	118	165	9	18	27	7	28	35
	14	153	316	469	51	71	122	5	24	29
	27	149	277	426	37	55	92	17	20	37
	23	135	142	277	38	27	65	26	26	52
	6	94	169	263	21	46	67	4	10	14
	4	51	76	127	8	16	24	3	14	17
	3	52	72	124	19	22	41	6	4	10
	11	181	107	288	41	26	67	30	15	45
	6	23	46	69	7	10	17	1	13	14
	0	17	18	35	0	4	4	3	6	9
	11	68	83	151	17	12	29	18	15	33
	3	38	82	120	7	18	25	2	21	23
	0	40	51	91	16	39	55	9	9	18
	9	51	57	108	16	17	33	6	8	14
	3	8	18	26	2	3	5	1	4	5
	0	3	2	5	0	1	1	0	0	0
	1	40	38	78	7	7	14	6	3	9
	9	49	26	75	10	6	16	4	1	5
	1	1	11	12	1	1	2	0	1	1
	1	18	23	41	3	6	9	0	0	0
	4	50	63	113	18	15	33	13	11	24
	0	4	0	4	1	0	1	0	0	0
	1	10	25	35	8	3	11	6	7	13
	4	39	25	64	6	7	13	4	3	7
	1	5	16	21	2	3	5	0	2	2
	0	4	4	8	1	0	1	1	0	1
	2	11	16	27	4	4	8	1	0	1
	0	8	14	22	2	5	7	1	1	2
	4	26	31	57	7	7	14	5	0	5
	0	6	4	10	1	1	2	2	0	2
	0	15	26	41	2	4	6	0	2	2
	0	7	13	20	3	5	8	4	3	7

Nacionalidad		Total			< 10 a			No sabe L/E			S/estudios			< 5º EGB			G.Esc	
HUNGRÍA	112	114	121	235	6	2	8	4	1	5	16	19	35	5	1	6	26	23
INDIA	410	146	85	231	9	6	15	9	10	19	35	19	54	7	4	11	47	26
MÉXICO	303	97	132	229	1	3	4	1	2	3	7	8	15	1	3	4	6	14
CHILE	344	105	118	223	6	3	9	1	1	2	8	16	24	6	3	9	15	22
NORUEGA	120	114	98	212	8	8	16	3	3	6	14	10	24	2	5	7	23	19
LETONIA	136	89	101	190	12	9	21	5	3	8	11	20	31	5	4	9	19	13
BELARÚS	138	81	98	179	11	3	14	2	3	5	15	20	35	1	1	2	8	17
SIRIA	433	100	78	178	6	4	10	6	6	12	27	14	41	3	5	8	20	24
BANGLADESH	404	109	53	162	5	3	8	7	8	15	35	15	50	5	0	5	35	17
IRLANDA	113	96	61	157	4	0	4	3	7	10	8	5	13	3	1	4	11	13
REPÚBLICA ESLOVACA	144	53	104	157	5	3	8	1	5	6	6	9	15	1	4	5	13	21
SUIZA	132	74	75	149	2	4	6	1	0	1	8	11	19	3	1	4	12	14
GRECIA	111	84	62	146	2	1	3	2	3	5	15	7	22	5	1	6	10	6
DINAMARCA	107	70	66	136	1	3	4	4	4	8	8	9	17	0	3	3	11	6
FILIPINAS	409	33	70	103	1	2	3	1	1	2	3	9	12	2	4	6	9	15
LÍBANO	420	57	44	101	3	6	9	2	0	2	7	8	15	7	1	8	12	6
AUSTRIA	102	46	54	100	2	1	3	1	2	3	5	5	10	0	1	1	8	14
ESTONIA	141	46	53	99	3	3	6	1	1	2	8	14	22	2	3	5	9	5
REPÚBLICA CHECA	143	36	63	99	1	1	2	5	1	6	3	9	12	2	4	6	11	7
IRÁN	413	46	45	91	2	1	3	0	1	1	5	7	12	2	2	4	9	5
KAZAJSTÁN	443	38	49	87	5	2	7	3	1	4	7	13	20	3	1	4	5	5
MOLDAVIA	137	38	46	84	2	4	6	1	0	1	10	7	17	4	1	5	9	11
CAMERÚN	208	57	26	83	0	0	0	2	0	2	12	5	17	8	2	10	14	9
EGIPTO	213	66	16	82	0	0	0	0	1	1	17	3	20	4	1	5	19	5
EL SALVADOR	317	35	47	82	4	3	7	2	0	2	5	9	14	0	1	1	5	5
FINLANDIA	109	37	44	81	2	1	3	1	0	1	8	5	13	0	2	2	5	6
CANADÁ	301	38	35	73	2	3	5	1	1	2	4	3	7	0	0	0	5	2
JAPÓN	415	26	45	71	2	1	3	0	0	0	1	1	2	0	0	0	2	3
SERBIA	157	37	34	71	2	3	5	3	1	4	3	1	4	1	1	2	4	5
NICARAGUA	323	30	40	70	4	4	8	2	0	2	3	5	8	0	0	0	4	6
GHANA	217	58	11	69	1	1	2	2	0	2	15	5	20	9	0	9	17	3
MALI	227	50	10	60	2	0	2	3	1	4	19	3	22	3	1	4	17	3
GUINEA	218	47	12	59	0	1	1	5	2	7	10	4	14	4	1	5	11	2
COSTA DE MARFIL	211	43	6	49	2	0	2	1	1	2	14	3	17	5	0	5	10	1
ISLANDIA	114	22	27	49	2	1	3	0	1	1	7	5	12	0	2	2	1	0
LIBIA	224	25	19	44	6	1	7	2	1	3	2	6	8	0	1	1	2	3
TURQUÍA	436	26	16	42	1	0	1	0	0	0	2	1	3	1	2	3	11	2
GUATEMALA	319	17	23	40	4	1	5	0	0	0	2	1	3	1	1	2	0	5
TÚNEZ	248	30	10	40	0	1	1	0	1	1	4	0	4	1	1	2	10	2

	ESO/EGB			FP1			Bach/FP2			FP2 Mtria			BUP sup.			O.T.Med			Dipl E.Univ			Ing.Te	
49	9	8	17	2	1	3	17	20	37	1	1	2	5	9	14	0	1	1	2	9	11	0	0
73	15	7	22	1	1	2	5	8	13	1	0	1	0	1	1	0	0	0	6	1	7	1	0
20	8	8	16	3	1	4	24	32	56	1	3	4	8	2	10	2	1	3	1	7	8	2	4
37	13	8	21	4	2	6	15	24	39	2	5	7	7	11	18	1	3	4	8	5	13	3	0
42	8	7	15	2	1	3	21	17	38	3	0	3	4	3	7	1	1	2	4	5	9	0	0
32	6	6	12	2	0	2	6	18	24	3	2	5	4	4	8	1	2	3	1	5	6	1	0
25	10	10	20	1	2	3	7	8	15	0	0	0	3	1	4	0	1	1	4	8	12	0	0
44	11	5	16	0	0	0	12	11	23	0	0	0	0	2	2	1	0	1	3	3	6	0	0
52	10	3	13	0	0	0	6	2	8	0	0	0	1	0	1	0	0	0	3	0	3	0	0
24	6	5	11	1	0	1	11	11	22	0	0	0	6	1	7	1	0	1	5	2	7	1	0
34	4	6	10	0	1	1	6	15	21	0	0	0	5	4	9	0	0	0	0	7	7	0	0
26	4	4	8	2	1	3	13	17	30	6	4	10	2	3	5	0	1	1	3	4	7	2	0
16	2	1	3	1	0	1	10	7	17	0	1	1	2	1	3	0	1	1	5	3	8	2	1
17	8	4	12	0	1	1	11	13	24	0	0	0	3	3	6	3	0	3	4	5	9	3	0
24	4	5	9	1	1	2	2	11	13	0	0	0	1	5	6	0	3	3	1	4	5	0	0
18	1	4	5	0	0	0	6	4	10	0	0	0	1	1	2	0	0	0	1	3	4	0	0
22	3	2	5	0	0	0	11	11	22	0	2	2	4	5	9	0	0	0	0	3	3	0	0
14	2	0	2	1	1	2	9	7	16	0	0	0	2	1	3	0	0	0	0	5	5	1	0
18	4	2	6	0	0	0	0	8	8	1	1	2	3	4	7	0	0	0	2	2	4	0	0
14	2	7	9	0	0	0	4	3	7	0	0	0	2	1	3	0	1	1	1	1	2	0	1
10	2	5	7	0	0	0	3	6	9	0	1	1	2	2	4	0	0	0	0	1	1	0	0
20	3	5	8	2	1	3	2	10	12	1	0	1	1	2	3	0	0	0	1	0	1	0	0
23	4	3	7	1	0	1	6	2	8	1	1	2	1	2	3	0	0	0	2	0	2	0	0
24	4	1	5	3	0	3	8	0	8	0	1	1	0	0	0	0	0	0	3	0	3	0	0
10	8	8	16	1	0	1	5	9	14	0	1	1	2	1	3	1	1	2	1	1	2	0	0
11	2	2	4	1	0	1	6	9	15	0	0	0	2	2	4	0	0	0	1	1	2	0	0
7	1	2	3	0	0	0	8	10	18	0	0	0	3	2	5	1	0	1	2	0	2	1	0
5	3	3	6	0	1	1	9	13	22	0	0	0	1	3	4	0	1	1	2	5	7	0	0
9	3	2	5	0	1	1	7	5	12	2	1	3	2	2	4	0	0	0	1	2	3	0	1
10	6	4	10	0	0	0	4	10	14	2	0	2	1	1	2	0	2	2	1	1	2	0	0
20	7	0	7	0	0	0	3	0	3	1	0	1	0	0	0	0	0	0	0	0	0	0	0
20	4	1	5	1	0	1	1	1	2	0	0	0	0	0	0	0	0	0	0	0	0	0	0
13	7	0	7	1	0	1	5	0	5	1	1	2	1	1	2	0	0	0	1	0	1	0	0
11	3	0	3	1	0	1	4	1	5	0	0	0	1	0	1	0	0	0	0	0	0	0	0
1	1	4	5	0	0	0	4	5	9	0	0	0	1	2	3	0	0	0	0	1	1	0	0
5	1	1	2	0	0	0	3	2	5	0	0	0	3	0	3	0	0	0	1	1	2	0	0
13	3	2	5	2	0	2	2	2	4	0	1	1	0	1	1	0	0	0	0	1	1	0	0
5	1	0	1	0	0	0	4	8	12	0	0	0	0	1	1	1	1	2	2	1	3	0	0
12	5	1	6	0	0	0	4	0	4	0	0	0	0	0	0	0	0	0	1	1	2	0	0

c	Ing.Sup			Tit.Sup			Doctor		
0	19	21	40	1	4	5	1	1	2
1	7	2	9	3	0	3	0	0	0
6	22	31	53	5	9	14	5	4	9
3	12	11	23	3	1	4	1	3	4
0	16	13	29	4	5	9	1	1	2
1	11	10	21	2	4	6	0	1	1
0	14	18	32	5	6	11	0	0	0
0	8	2	10	0	1	1	3	1	4
0	2	4	6	0	0	0	0	1	1
1	26	12	38	8	3	11	2	1	3
0	10	25	35	0	3	3	2	1	3
2	12	8	20	2	2	4	2	1	3
3	22	20	42	6	5	11	0	4	4
3	11	13	24	3	1	4	0	1	1
0	6	8	14	2	2	4	0	0	0
0	13	9	22	3	2	5	1	0	1
0	7	6	13	3	2	5	2	0	2
1	5	9	14	3	4	7	0	0	0
0	4	19	23	0	3	3	0	2	2
1	11	7	18	6	5	11	2	3	5
0	6	6	12	2	5	7	0	1	1
0	2	5	7	0	0	0	0	0	0
0	1	2	3	4	0	4	1	0	1
0	6	3	9	1	0	1	1	1	2
0	0	6	6	1	2	3	0	0	0
0	8	12	20	1	3	4	0	1	1
1	7	6	13	1	5	6	2	1	3
0	5	10	15	1	3	4	0	1	1
1	7	3	10	0	1	1	2	5	7
0	3	5	8	0	1	1	0	1	1
0	2	0	2	0	0	0	1	2	3
0	0	0	0	0	0	0	0	0	0
0	1	0	1	0	0	0	0	0	0
0	2	0	2	0	0	0	0	0	0
0	5	3	8	1	3	4	0	0	0
0	2	1	3	2	1	3	1	1	2
0	3	3	6	1	1	2	0	0	0
0	2	3	5	0	1	1	0	0	0
0	3	2	5	1	1	2	1	0	1

Nacionalidad		Total			< 10 a			No sabe L/E			S/estudios			< 5º EGB			G.Esc	
CROACIA	146	19	20	39	1	1	2	0	1	1	3	1	4	0	0	0	3	3
AUSTRALIA	501	22	16	38	0	0	0	0	0	0	1	2	3	0	0	0	4	1
ALBANIA	101	25	11	36	2	2	4	0	1	1	3	0	3	1	1	2	5	0
VIETNAM	437	14	20	34	2	1	3	0	1	1	2	1	3	1	1	2	2	6
GUINEA-BISSAU	219	21	11	32	0	0	0	0	0	0	5	3	8	4	1	5	3	3
ESLOVENIA	147	9	22	31	1	1	2	1	0	1	1	2	3	0	0	0	1	3
AZERBAIYÁN	442	12	18	30	1	2	3	0	0	0	1	5	6	0	2	2	1	4
COREA	430	9	20	29	0	1	1	0	0	0	0	2	2	0	1	1	0	0
REP.DEMOCRÁTICA DEL CONGO	250	15	12	27	1	0	1	0	1	1	1	4	5	0	0	0	10	6
APÁTRIDAS	555	15	11	26	0	0	0	1	3	4	5	1	6	1	0	1	3	4
JORDANIA	416	14	12	26	2	0	2	0	0	0	4	6	10	0	0	0	2	3
ARABIA SAUDÍ	402	15	7	22	3	0	3	0	1	1	2	1	3	1	0	1	1	2
MACEDONIA	156	13	9	22	3	1	4	1	1	2	1	1	2	1	1	2	3	2
NEPAL	424	14	8	22	0	1	1	0	0	0	3	3	6	1	0	1	3	1
CONGO	210	16	5	21	0	0	0	0	0	0	2	1	3	3	1	4	5	3
COSTA RICA	314	12	9	21	0	0	0	0	0	0	0	2	2	0	0	0	2	0
MAURITANIA	230	9	12	21	1	1	2	0	1	1	4	4	8	1	0	1	2	3
PALESTINA	449	14	5	19	0	0	0	0	1	1	5	1	6	0	0	0	3	0
LUXEMBURGO	117	7	11	18	0	1	1	1	0	1	1	1	2	0	0	0	1	0
BOSNIA-HERZEGOVINA	145	10	7	17	1	1	2	1	0	1	2	2	4	1	1	2	1	1
ETIOPIA	214	8	9	17	0	0	0	1	2	3	2	4	6	0	1	1	3	1
GAMBIA	216	16	1	17	0	0	0	0	0	0	8	0	8	0	1	1	4	0
INDONESIA	411	6	11	17	0	0	0	0	1	1	1	1	2	1	0	1	0	2
SUDÁFRICA	236	8	9	17	0	0	0	0	2	2	0	0	0	0	0	0	2	0
ANGOLA	202	7	7	14	0	1	1	1	0	1	1	4	5	1	0	1	2	2
IRAK	412	10	4	14	0	0	0	0	0	0	0	1	1	2	0	2	4	1
HAITÍ	320	5	8	13	2	1	3	1	0	1	0	1	1	0	1	1	0	1
PANAMÁ	324	4	9	13	1	0	1	0	0	0	0	0	0	0	0	0	0	3
NUEVA ZELANDA	504	7	4	11	3	2	5	0	0	0	0	0	0	0	0	0	0	0
ANTIGUOS TERRIT.DE S.ESP.	966	6	3	9	1	0	1	0	0	0	2	0	2	0	0	0	1	1
LIBERIA	223	8	1	9	0	0	0	1	0	1	4	1	5	1	0	1	2	0
TAILANDIA	435	3	6	9	0	0	0	0	0	0	0	0	0	0	0	0	0	2
AFGANISTÁN	401	6	2	8	0	0	0	0	1	1	1	1	2	0	0	0	3	0
CHIPRE	106	2	6	8	0	0	0	1	0	1	0	0	0	0	0	0	0	1
MALTA	118	5	3	8	0	0	0	0	0	0	0	0	0	0	0	0	0	1
YEMEN	441	6	1	7	0	0	0	0	0	0	2	0	2	0	0	0	2	0
CABO VERDE	207	3	3	6	0	0	0	0	0	0	1	0	1	0	0	0	1	1
JAMAICA	322	5	1	6	0	0	0	0	0	0	1	0	1	0	0	0	1	1
KIRGVISTÁN	444	1	5	6	1	0	1	0	0	0	0	1	1	0	0	0	0	0

	ESO/EGB			FP1			Bach/FP2			FP2 Mtria			BUP sup.			O.T.Med			Dipl E.Univ			Ing.Te	
6	2	1	3	0	0	0	5	4	9	2	0	2	1	1	2	0	0	0	1	1	2	0	0
5	3	1	4	0	0	0	8	3	11	0	1	1	2	2	4	0	0	0	0	0	0	0	0
5	4	1	5	0	0	0	8	1	9	1	1	2	1	0	1	0	0	0	0	1	1	0	0
8	2	2	4	0	0	0	4	4	8	0	0	0	1	0	1	0	0	0	0	1	1	0	0
6	2	0	2	1	0	1	5	3	8	0	0	0	0	1	1	0	0	0	1	0	1	0	0
4	0	1	1	1	0	1	1	0	1	0	0	0	1	1	2	0	0	0	1	1	2	0	0
5	2	0	2	0	0	0	1	3	4	0	0	0	0	1	1	0	0	0	0	0	0	0	0
0	0	3	3	0	0	0	3	3	6	0	0	0	0	0	0	0	1	1	0	2	2	0	0
16	2	0	2	0	0	0	0	0	0	0	0	0	0	0	0	0	0	0	0	1	1	0	0
7	1	0	1	1	0	1	1	2	3	0	0	0	1	0	1	0	0	0	0	0	0	0	0
5	2	1	3	0	0	0	2	1	3	0	0	0	0	1	1	0	0	0	0	0	0	0	0
3	0	1	1	0	0	0	2	2	4	0	0	0	0	0	0	0	0	0	0	0	0	1	0
5	1	0	1	0	0	0	0	0	0	0	0	0	0	0	0	0	0	0	0	0	0	0	0
4	2	1	3	0	0	0	4	2	6	0	0	0	0	0	0	0	0	0	1	0	1	0	0
8	0	0	0	0	0	0	3	0	3	0	0	0	2	0	2	0	0	0	0	0	0	0	0
2	1	0	1	0	1	1	0	1	1	2	0	2	0	1	1	0	0	0	2	1	3	0	0
5	0	0	0	0	0	0	1	0	1	0	0	0	0	0	0	0	0	0	0	0	0	0	0
3	0	2	2	0	0	0	2	1	3	0	0	0	0	0	0	0	0	0	1	0	1	0	0
1	0	0	0	0	0	0	3	5	8	0	0	0	0	1	1	0	0	0	0	0	0	0	0
2	0	0	0	2	0	2	0	1	1	0	0	0	1	1	2	0	0	0	1	0	1	0	0
4	0	0	0	0	0	0	2	1	3	0	0	0	0	0	0	0	0	0	0	0	0	0	0
4	1	0	1	1	0	1	1	0	1	0	0	0	1	0	1	0	0	0	0	0	0	0	0
2	0	0	0	0	1	1	2	4	6	0	0	0	0	0	0	0	0	0	0	0	0	0	0
2	1	1	2	0	0	0	2	1	3	0	0	0	0	0	0	0	0	0	1	2	3	0	0
4	1	0	1	0	0	0	1	0	1	0	0	0	0	0	0	0	0	0	0	0	0	0	0
5	0	1	1	0	0	0	1	1	2	1	0	1	0	0	0	0	0	0	1	0	1	0	0
1	0	3	3	0	0	0	0	1	1	0	0	0	0	0	0	0	0	0	0	0	0	0	0
3	1	0	1	0	0	0	0	2	2	0	0	0	0	2	2	0	0	0	0	1	1	1	0
0	0	0	0	0	0	0	1	0	1	1	0	1	0	0	0	0	0	0	0	0	0	0	0
2	1	0	1	0	0	0	1	2	3	0	0	0	0	0	0	0	0	0	0	0	0	0	0
2	0	0	0	0	0	0	0	0	0	0	0	0	0	0	0	0	0	0	0	0	0	0	0
2	1	0	1	0	0	0	1	2	3	0	0	0	0	1	1	0	0	0	0	0	0	0	0
3	1	0	1	0	0	0	0	0	0	0	0	0	0	0	0	0	0	0	1	0	1	0	0
1	0	1	1	1	1	2	0	1	1	0	0	0	0	0	0	0	0	0	0	0	0	0	0
1	0	0	0	0	0	0	1	0	1	0	0	0	0	0	0	0	0	0	0	0	0	0	0
2	0	1	1	1	0	1	0	0	0	0	0	0	0	0	0	0	0	0	0	0	0	0	0
2	0	2	2	0	0	0	1	0	1	0	0	0	0	0	0	0	0	0	0	0	0	0	0
2	1	0	1	0	0	0	2	0	2	0	0	0	0	0	0	0	0	0	0	0	0	0	0
0	0	0	0	0	0	0	0	1	1	0	0	0	0	0	0	0	0	0	0	0	0	0	0

Sexo	Ing.Sup			Tit.Sup			Doctor		
0	1	7	8	0	0	0	0	0	0
0	3	5	8	1	1	2	0	0	0
0	0	2	2	0	1	1	0	0	0
0	0	3	3	0	0	0	0	0	0
0	0	0	0	0	0	0	0	0	0
0	0	11	11	0	0	0	1	2	3
0	4	1	5	2	0	2	0	0	0
0	5	4	9	1	2	3	0	1	1
0	0	0	0	1	0	1	0	0	0
0	1	1	2	0	0	0	0	0	0
0	1	0	1	1	0	1	0	0	0
1	4	0	4	0	0	0	1	0	1
0	1	1	2	2	2	4	0	0	0
0	0	0	0	0	0	0	0	0	0
0	1	0	1	0	0	0	0	0	0
0	3	2	5	0	1	1	2	0	2
0	0	2	2	0	0	0	0	1	1
0	2	0	2	1	0	1	0	0	0
0	0	3	3	1	0	1	0	0	0
0	0	0	0	0	0	0	0	0	0
0	0	0	0	0	0	0	0	0	0
0	0	0	0	0	0	0	0	0	0
0	2	1	3	0	0	0	0	1	1
0	1	2	3	0	0	0	1	1	2
0	0	0	0	0	0	0	0	0	0
0	1	0	1	0	0	0	0	0	0
0	0	0	0	2	0	2	0	0	0
1	1	0	1	0	0	0	0	1	1
0	1	2	3	1	0	1	0	0	0
0	0	0	0	0	0	0	0	0	0
0	0	0	0	0	0	0	0	0	0
0	1	1	2	0	0	0	0	0	0
0	0	0	0	0	0	0	0	0	0
0	0	2	2	0	0	0	0	0	0
0	2	2	4	1	0	1	1	0	1
0	1	0	1	0	0	0	0	0	0
0	0	0	0	0	0	0	0	0	0
0	0	0	0	0	0	0	0	0	0
0	0	2	2	0	0	0	0	1	1
0	0	2	2	0	0	0	0	1	1

Nacionalidad		Total			< 10 a			No sabe L/E			S/estudios			< 5º EGB			G.Esc	
MONTENEGRO	158	4	2	6	1	0	1	0	0	0	2	0	2	0	0	0	0	0
SIERRA LEONA	241	3	3	6	0	0	0	0	1	1	2	2	4	0	0	0	0	0
KENIA	221	0	5	5	0	0	0	0	1	1	0	0	0	0	1	1	0	1
SUDÁN	243	2	3	5	0	0	0	0	1	1	0	1	1	0	0	0	1	0
ZIMBABWE	252	2	3	5	1	1	2	0	0	0	0	0	0	0	0	0	1	0
BENIN	204	3	1	4	0	0	0	0	0	0	0	1	1	0	0	0	0	0
BURKINA FASO	201	4	0	4	0	0	0	0	0	0	1	0	1	0	0	0	0	0
ISRAEL	414	3	1	4	0	0	0	0	0	0	1	0	1	0	0	0	1	0
TOGO	247	1	3	4	0	0	0	0	0	0	0	0	0	0	0	0	0	1
UZBEKISTÁN	447	0	4	4	0	0	0	0	0	0	0	1	1	0	0	0	0	1
VANUATU	509	2	2	4	0	0	0	0	0	0	0	0	0	0	0	0	0	0
MOZAMBIQUE	231	1	2	3	0	0	0	0	0	0	1	0	1	0	1	1	0	0
REPÚBLICA CENTROAFRICANA	235	3	0	3	0	0	0	0	0	0	0	0	0	0	0	0	1	0
SANTO TOMÉ Y PRÍNCIPE	238	2	1	3	0	0	0	0	0	0	0	0	0	0	0	0	1	1
DOMINICA	316	2	0	2	0	0	0	0	0	0	0	0	0	0	0	0	1	0
EMIRATOS ÁRABES UNIDOS	408	1	1	2	0	0	0	0	0	0	0	0	0	0	0	0	0	1
MALASIA	421	1	1	2	0	0	0	0	0	0	0	0	0	0	0	0	0	0
MAURICIO	229	2	0	2	0	0	0	0	0	0	1	0	1	0	0	0	0	0
MONGOLIA	423	0	2	2	0	0	0	0	0	0	0	0	0	0	0	0	0	0
MYANMAR	405	2	0	2	0	0	0	0	0	0	0	0	0	0	0	0	0	0
SOMALIA	242	1	1	2	0	0	0	0	0	0	1	0	1	0	0	0	0	1
TURKMENISTÁN	446	2	0	2	0	0	0	0	0	0	0	0	0	0	0	0	0	0
ANTIGUA Y BARBUDA	310	0	1	1	0	0	0	0	0	0	0	1	1	0	0	0	0	0
CHAD	246	1	0	1	0	0	0	0	0	0	1	0	1	0	0	0	0	0
COMORES	209	1	0	1	0	0	0	1	0	1	0	0	0	0	0	0	0	0
ERITREA	253	1	0	1	0	0	0	0	0	0	1	0	1	0	0	0	0	0
KUWAIT	418	0	1	1	0	0	0	0	0	0	0	0	0	0	0	0	0	0
MALDIVAS	422	0	1	1	0	0	0	0	0	0	0	0	0	0	0	0	0	1
NAMIBIA	232	1	0	1	0	0	0	0	0	0	0	0	0	0	0	0	1	0
OTROS PAÍSES DE EUROPA	199	1	0	1	0	0	0	0	0	0	0	0	0	0	0	0	0	0
RUANDA	237	1	0	1	0	0	0	0	0	0	0	0	0	0	0	0	0	0
SINGAPUR	432	0	1	1	0	0	0	0	0	0	0	0	0	0	0	0	0	0
SRI LANKA	434	1	0	1	0	0	0	0	0	0	0	0	0	0	0	0	0	0
SUDÁN DEL SUR	254	0	1	1	0	0	0	0	0	0	0	0	0	0	0	0	0	0
UGANDA	249	0	1	1	0	0	0	0	0	0	0	0	0	0	0	0	0	0
ZAMBIA	251	0	1	1	0	0	0	0	0	0	0	0	0	0	0	0	0	1

	ESO/EGB			FP1			Bach/FP2			FP2 Mtria			BUP sup.			O.T.Med			Dipl E.Univ			Ing.Te	
0	0	0	0	0	0	0	0	0	0	0	0	0	0	0	0	0	0	0	1	0	1	0	0
0	0	0	0	0	0	0	1	0	1	0	0	0	0	0	0	0	0	0	0	0	0	0	0
1	0	0	0	0	0	0	0	0	0	0	0	0	0	1	1	0	0	0	0	0	0	0	0
1	1	0	1	0	0	0	0	0	0	0	0	0	0	0	0	0	0	0	0	0	0	0	0
1	0	1	1	0	0	0	0	0	0	0	0	0	0	1	1	0	0	0	0	0	0	0	0
0	1	0	1	0	0	0	0	0	0	0	0	0	1	0	1	0	0	0	0	0	0	0	0
0	2	0	2	0	0	0	1	0	1	0	0	0	0	0	0	0	0	0	0	0	0	0	0
1	1	0	1	0	0	0	0	0	0	0	0	0	0	0	0	0	0	0	0	0	0	0	0
1	0	0	0	0	0	0	1	0	1	0	0	0	0	1	1	0	0	0	0	1	1	0	0
1	0	0	0	0	0	0	0	1	1	0	0	0	0	0	0	0	0	0	0	0	0	0	0
0	0	1	1	0	0	0	1	0	1	0	0	0	0	1	1	0	0	0	0	0	0	0	0
0	0	0	0	0	0	0	0	0	0	0	0	0	0	0	0	0	0	0	0	0	0	0	0
1	0	0	0	0	0	0	0	0	0	0	0	0	1	0	1	0	0	0	0	0	0	0	0
2	0	0	0	0	0	0	0	0	0	0	0	0	0	0	0	0	0	0	1	0	1	0	0
1	0	0	0	0	0	0	0	0	0	0	0	0	0	0	0	0	0	0	0	0	0	0	0
1	0	0	0	0	0	0	1	0	1	0	0	0	0	0	0	0	0	0	0	0	0	0	0
0	0	0	0	0	0	0	0	1	1	0	0	0	1	0	1	0	0	0	0	0	0	0	0
0	0	0	0	0	0	0	0	0	0	0	0	0	0	0	0	0	0	0	0	0	0	0	0
0	0	0	0	0	0	0	0	1	1	0	0	0	0	0	0	0	0	0	0	0	0	0	0
0	0	0	0	0	0	0	2	0	2	0	0	0	0	0	0	0	0	0	0	0	0	0	0
1	0	0	0	0	0	0	0	0	0	0	0	0	0	0	0	0	0	0	0	0	0	0	0
0	0	0	0	0	0	0	1	0	1	1	0	1	0	0	0	0	0	0	0	0	0	0	0
0	0	0	0	0	0	0	0	0	0	0	0	0	0	0	0	0	0	0	0	0	0	0	0
0	0	0	0	0	0	0	0	0	0	0	0	0	0	0	0	0	0	0	0	0	0	0	0
0	0	0	0	0	0	0	0	0	0	0	0	0	0	0	0	0	0	0	0	0	0	0	0
0	0	0	0	0	0	0	0	0	0	0	0	0	0	0	0	0	0	0	0	0	0	0	0
1	0	0	0	0	0	0	0	0	0	0	0	0	0	0	0	0	0	0	0	0	0	0	0
1	0	0	0	0	0	0	0	0	0	0	0	0	0	0	0	0	0	0	0	0	0	0	0
0	0	0	0	0	0	0	0	0	0	0	0	0	0	0	0	0	0	0	0	0	0	0	0
0	0	0	0	0	0	0	1	0	1	0	0	0	0	0	0	0	0	0	0	0	0	0	0
0	0	0	0	0	0	0	0	0	0	0	0	0	0	0	0	0	0	0	0	0	0	0	1
0	0	0	0	0	0	0	0	0	0	0	0	0	0	0	0	0	0	0	0	0	0	0	0
0	0	0	0	0	0	0	0	0	0	0	0	0	0	0	0	0	0	0	0	1	1	0	0
1	0	0	0	0	0	0	0	0	0	0	0	0	0	0	0	0	0	0	0	0	0	0	0

[illegible]

Puesto	Nacionalidad	Nacionalidad	Población	Nota
1	KUWAIT	418	1	10,0
2	OTROS PAÍSES DE EUROPA	199	1	10,0
3	SRI LANKA	434	1	9,6
4	SUDÁN DEL SUR	254	1	9,6
5	SINGAPUR	432	1	9,4
6	UGANDA	249	1	9,2
7	MALTA	118	8	9,1
8	MONGOLIA	423	2	9,0
9	MALASIA	421	2	8,5
10	TURKMENISTÁN	446	2	8,4
11	MYANMAR	405	2	8,3
12	RUANDA	237	1	8,3
13	VANUATU	509	4	8,3
14	REPÚBLICA CENTROAFRICANA	235	3	8,3
15	COSTA RICA	314	21	8,3
16	TOGO	247	4	8,1
17	COREA	430	29	8,1
18	JAPÓN	415	71	8,0
19	DOMINICA	316	2	8,0
20	TAILANDIA	435	9	8,0
21	MÉXICO	303	229	8,0
22	AUSTRALIA	501	38	7,9
23	ESTADOS UNIDOS DE AMÉRICA	302	427	7,8
24	SUDÁFRICA	236	17	7,7
25	GRECIA	111	146	7,5
26	PANAMÁ	324	13	7,5
27	ESLOVENIA	147	31	7,5
28	CANADÁ	301	73	7,4
29	BENIN	204	4	7,4
30	IRÁN	413	91	7,4
31	IRLANDA	113	157	7,3
32	EMIRATOS ÁRABES UNIDOS	408	2	7,3
33	LUXEMBURGO	117	18	7,3
34	CUBA	315	742	7,3
35	FINLANDIA	109	81	7,3
36	INDONESIA	411	17	7,2
37	ITALIA	115	4.340	7,2
38	REINO UNIDO	125	1.469	7,2
39	AUSTRIA	102	100	7,2
40	SANTO TOMÉ Y PRÍNCIPE	238	3	7,2
41	CROACIA	146	39	7,2
42	SUIZA	132	149	7,2
43	UZBEKISTÁN	447	4	7,1
44	SUECIA	131	353	7,1
45	SERBIA	157	71	7,1
46	CHILE	344	223	7,1
47	MAURICIO	229	2	7,1
48	DINAMARCA	107	136	7,1
49	ALEMANIA	126	1.009	7,1
50	PAÍSES BAJOS	121	565	7,0
51	REPÚBLICA CHECA	143	99	7,0
52	FRANCIA	110	2.306	7,0
53	REPÚBLICA ESLOVACA	144	157	7,0
54	BÉLGICA	103	410	7,0
55	VENEZUELA	351	2.327	7,0
56	CHIPRE	106	8	7,0
57	HUNGRÍA	112	235	7,0

Puesto	Nacionalidad	Nacionalidad	Población	Nota
58	BRASIL	342	763	6,9
59	KIRGVISTÁN	444	6	6,9
60	TURQUÍA	436	42	6,9
61	PERÚ	348	411	6,9
62	FILIPINAS	409	103	6,9
63	GUATEMALA	319	40	6,8
64	ARGENTINA	340	1.910	6,8
65	IRAK	412	14	6,8
66	TÚNEZ	248	40	6,8
67	POLONIA	122	855	6,8
68	PARAGUAY	347	739	6,7
69	ISLANDIA	114	49	6,7
70	NORUEGA	120	212	6,7
71	PORTUGAL	123	589	6,7
72	REPÚBLICA DOMINICANA	326	290	6,7
73	JAMAICA	322	6	6,6
74	ISRAEL	414	4	6,6
75	ESTONIA	141	99	6,6
76	BELARÚS	138	179	6,5
77	LÍBANO	420	101	6,5
78	RUSIA	154	2.908	6,5
79	COLOMBIA	343	5.423	6,5
80	EGIPTO	213	82	6,5
81	PALESTINA	449	19	6,4
82	NICARAGUA	323	70	6,4
83	BOLIVIA	341	381	6,4
84	ESPAÑA	108	288.736	6,4
85	BURKINA FASO	201	4	6,4
86	LITUANIA	142	302	6,3
87	CONGO	210	21	6,3
88	CABO VERDE	207	6	6,3
89	AZERBAIYÁN	442	30	6,3
90	CAMERÚN	208	83	6,3
91	ALBANIA	101	36	6,3
92	EL SALVADOR	317	82	6,3
93	YEMEN	441	7	6,3
94	VIETNAM	437	34	6,3
95	UCRANIA	135	2.182	6,3
96	MONTENEGRO	158	6	6,3
97	KENIA	221	5	6,3
98	MALDIVAS	422	1	6,3
99	NAMIBIA	232	1	6,3
100	ZAMBIA	251	1	6,3
101	URUGUAY	350	517	6,2
102	KAZAJSTÁN	443	87	6,2
103	GUINEA-BISSAU	219	32	6,2
104	ARABIA SAUDÍ	402	22	6,2
105	BULGARIA	104	1.249	6,1
106	MOZAMBIQUE	231	3	6,1
107	ECUADOR	345	1.132	6,1
108	NEPAL	424	22	6,1
109	LETONIA	136	190	6,1
110	ARMENIA	148	379	6,1
111	MOLDAVIA	137	84	6,0
112	GEORGIA	139	443	6,0
113	HONDURAS	321	367	6,0
114	RUMANÍA	128	3.900	5,8

Puesto	Nacionalidad	Nacionalidad	Población	Nota
115	ANTIGUOS TERRIT.DE S.E.	966	9	5,8
116	SIRIA	433	178	5,8
117	LIBIA	224	44	5,8
118	REP.DEMOCRÁTICA DEL C	250	27	5,7
119	SUDÁN	243	5	5,7
120	APÁTRIDAS	555	26	5,7
121	GUINEA ECUATORIAL	220	327	5,7
122	CHINA	407	1.914	5,7
123	JORDANIA	416	26	5,7
124	AFGANISTÁN	401	8	5,6
125	GHANA	217	69	5,5
126	GUINEA	218	59	5,5
127	GAMBIA	216	17	5,5
128	COSTA DE MARFIL	211	49	5,4
129	INDIA	410	231	5,4
130	ARGELIA	203	8.488	5,4
131	MACEDONIA	156	22	5,4
132	BOSNIA-HERZEGOVINA	145	17	5,2
133	BANGLADESH	404	162	5,2
134	SOMALIA	242	2	5,2
135	MAURITANIA	230	21	5,2
136	NIGERIA	234	380	5,1
137	PAKISTÁN	426	427	5,1
138	MARRUECOS	228	3.933	5,1
139	ETIOPIA	214	17	5,1
140	NUEVA ZELANDA	504	11	5,0
141	MALI	227	60	5,0
142	SENEGAL	239	593	5,0
143	HAITÍ	320	13	5,0
144	ANGOLA	202	14	4,8
145	SIERRA LEONA	241	6	4,6
146	LIBERIA	223	9	4,5
147	ERITREA	253	1	4,4
148	ZIMBABWE	252	5	4,3
149	ANTIGUA Y BARBUDA	310	1	4,2
150	CHAD	246	1	4,2
151	COMORES	209	1	2,1
152	BENIN	204	3	3,7
153	COMORES	209	1	2,1