

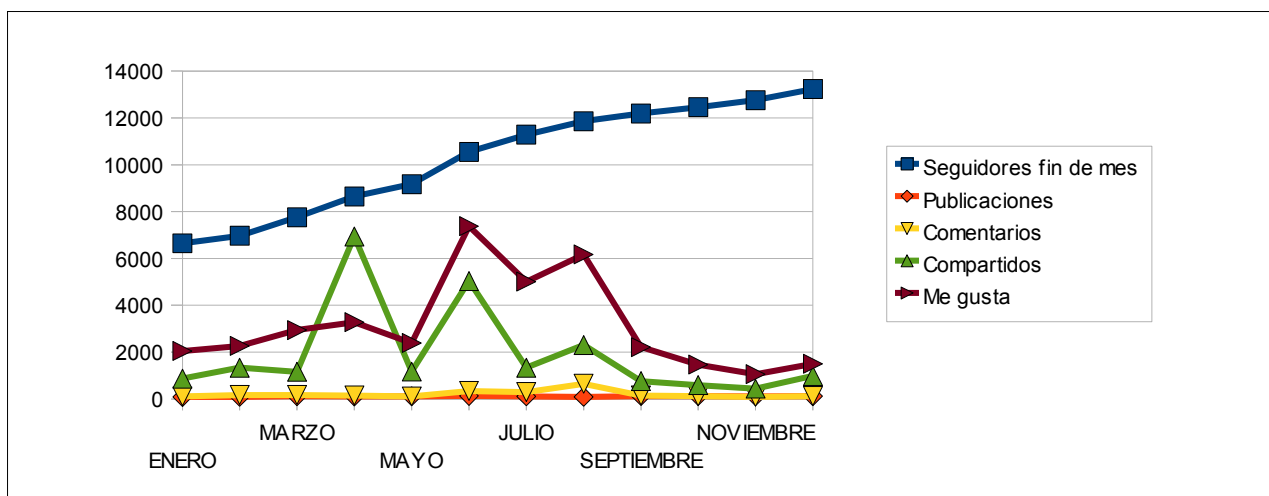
## INFORME REDES SOCIALES ANUAL 2016

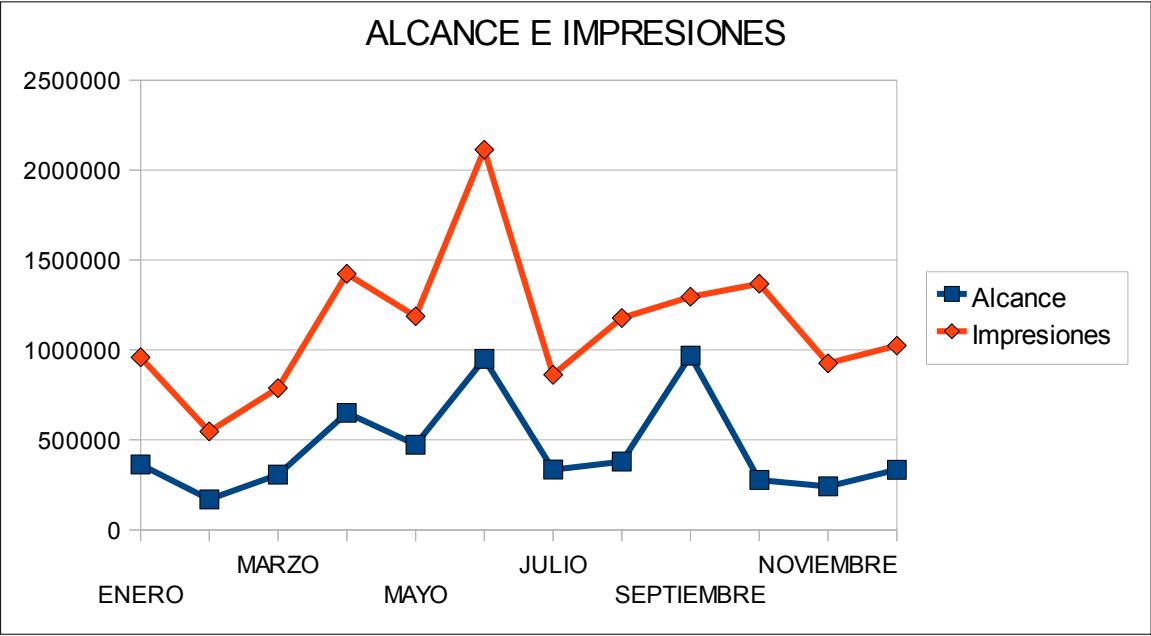
Los datos que se detallan a continuación corresponden a las redes sociales gestionadas por el **Dpto. De Calidad y Atención a la Ciudadanía** en el año 2016. **El número de publicaciones de incidencias en la prestación de los servicios municipales en redes sociales a lo largo de 2016 asciende a 648; representando un 17,22% del total de publicaciones.**

El **Alcance** de una publicación hace referencia al número de personas que la han visualizado y las **Impresiones** al número de veces que se muestra una publicación (tanto si se hace clic en ella como si no). Puede haber varias impresiones de la misma publicación. El dato **Nº de Seguidores** es acumulativo; así como en el caso de **Youtube**, el **nº de videos publicados** y los **suscriptores**.

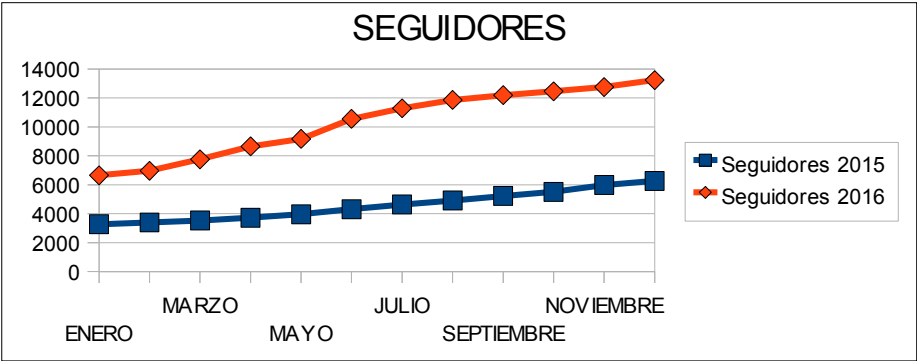
### FACEBOOK 2016

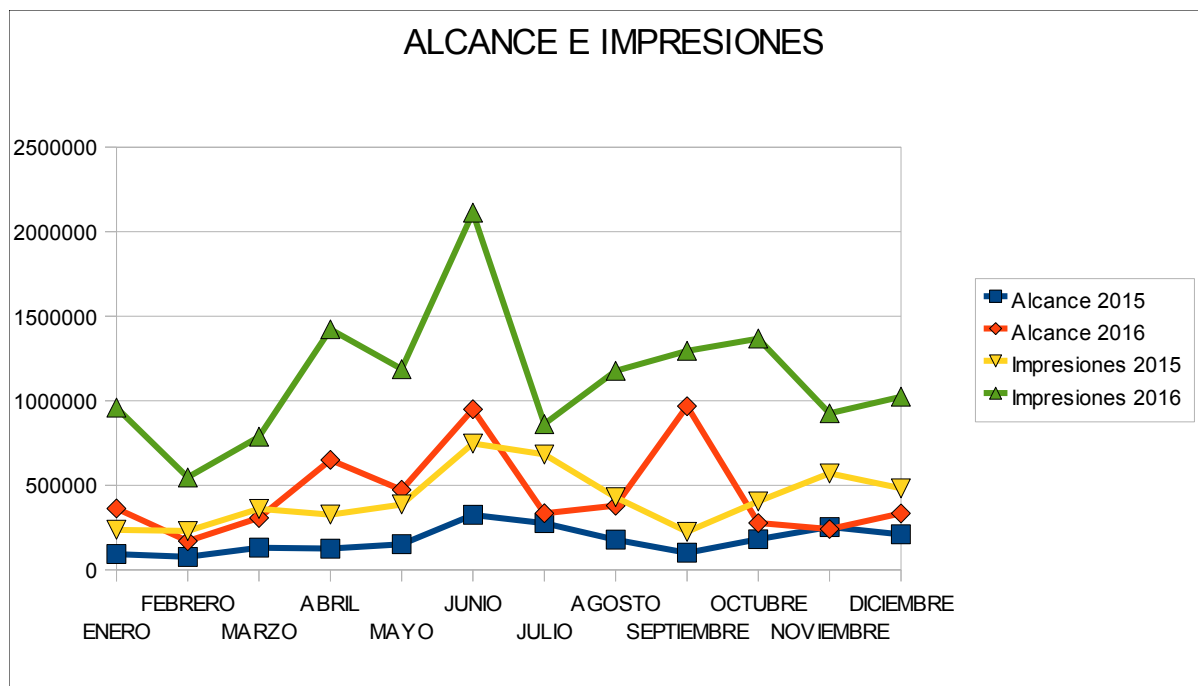
MESES	ENERO	FEBRERO	MARZO	ABRIL	MAYO	JUNIO	JULIO	AGOSTO	SEPTIEMBRE	OCTUBRE	NOVIEMBRE	DICIEMBRE	TOTAL
Seguidores fin de mes	6.648	6.967	7.758	8.650	9.173	10.551	11.283	11.862	12.192	12.460	12.758	13.234	0
Publicaciones	87	89	118	108	116	131	112	93	127	123	115	120	1.339
Comentarios	112	169	170	149	112	344	294	647	150	118	88	125	2.478
Compartidos	871	1.339	1.164	6.940	1.170	5.039	1.339	2.308	762	592	440	987	22.951
Me gusta	2.051	2.269	2.942	3.278	2.393	7.379	5.012	6.170	2.216	1.466	1.057	1.505	37.738
Alcance	363.525	169.625	307.111	650.341	473.269	950.155	334.800	379.443	968.017	277.181	241.332	334.072	5.448.871
Impresiones	959.428	546.824	787.687	1.423.001	1.187.337	2.113.091	862.267	1.177.505	1.295.602	1.368.111	925.823	1.023.944	13.670.620





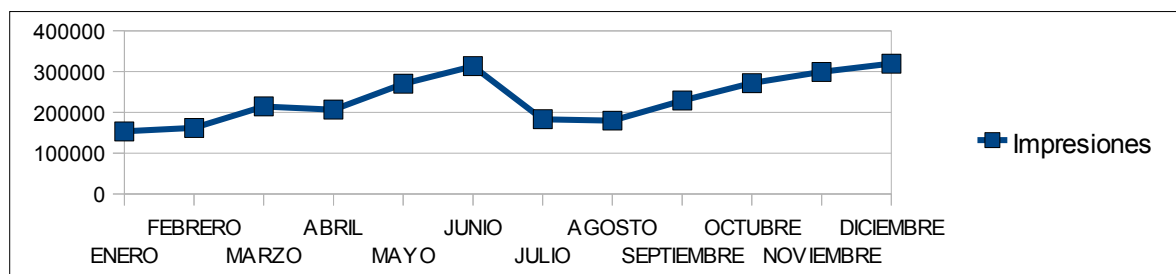
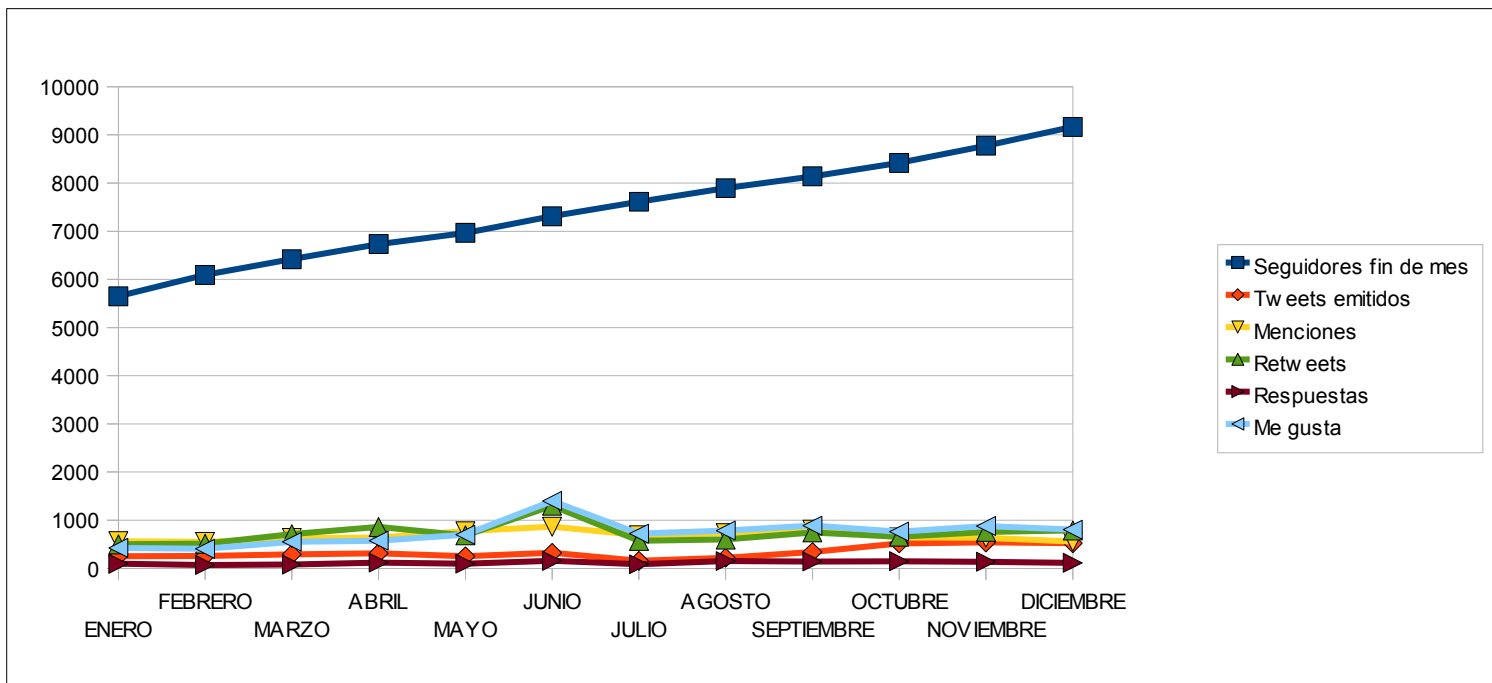
**COMPARATIVA FACEBOOK 2015 – 2016**



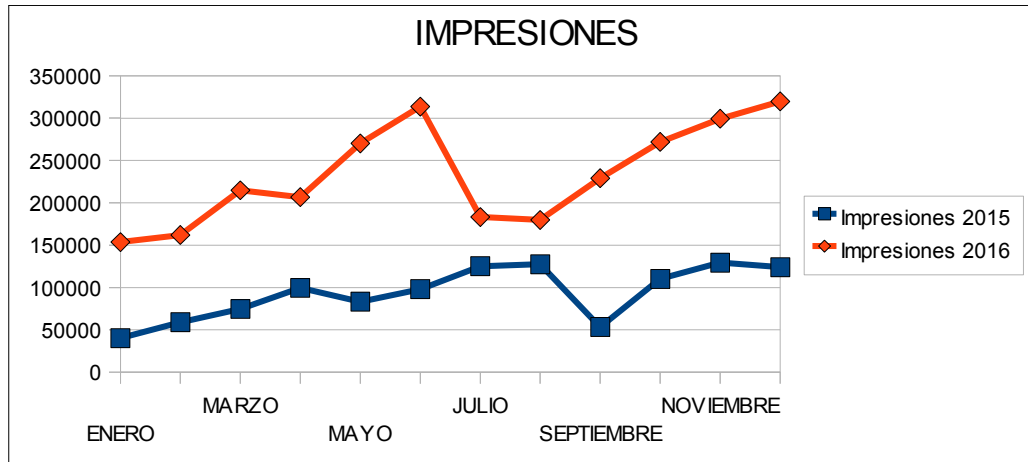
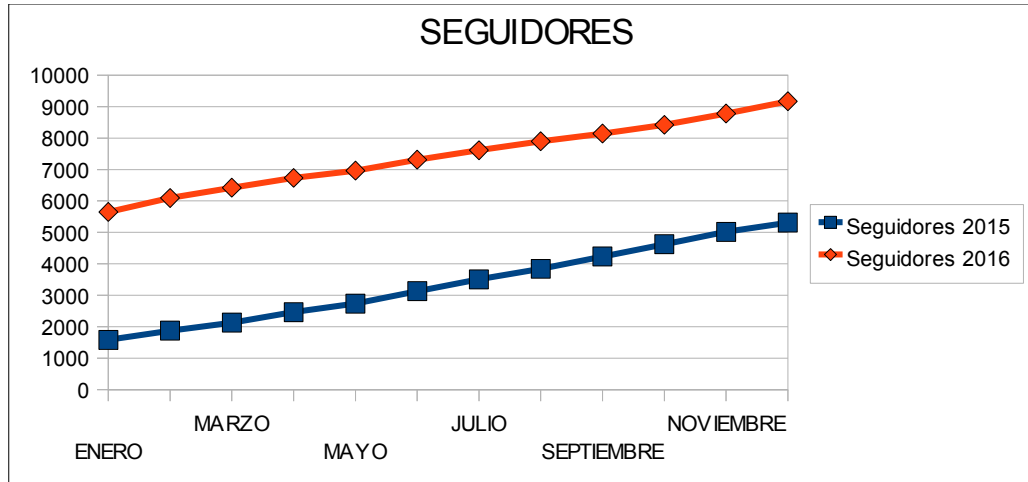


## TWITTER 2016

MESES	ENERO	FEBRERO	MARZO	ABRIL	MAYO	JUNIO	JULIO	AGOSTO	SEPTIEMB	OCTUB.	NOVIEMB.	DICIEMB.	TOTAL
Seguidores	5.652	6.094	6.421	6.733	6.965	7.311	7.612	7.895	8.141	8.419	8.777	9.167	0
Tweets emitidos	254	255	291	313	250	323	154	219	340	518	538	521	3.976
Menciones	564	550	630	641	772	866	688	729	804	644	634	553	8.075
Retweets	500	510	711	859	686	1.300	573	599	746	658	757	788	8.687
Respuestas	95	72	78	118	97	157	86	152	142	149	136	115	1.397
Me gusta	424	404	550	576	698	1.400	721	786	886	762	880	804	8.891
Impresiones	153.500	162.000	214.800	206.700	270.100	313.600	183.200	179.800	229.100	271.800	299.200	319.700	2.803.500

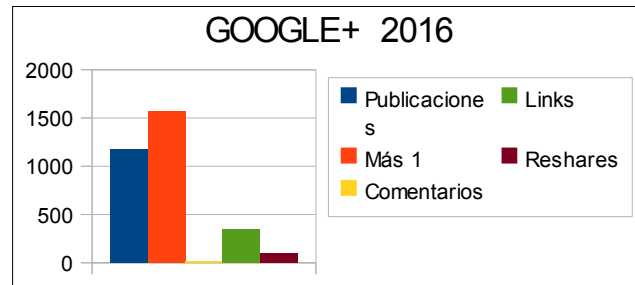


## COMPARATIVA TWITTER 2015 – 2016



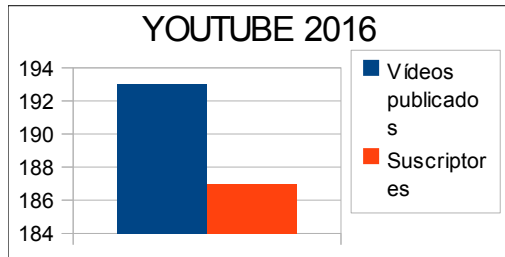
## GOOGLE+

2016	TOTAL
Publicaciones	1.180
Más 1	1.573
Comentarios	17
Links	347
Reshares	100



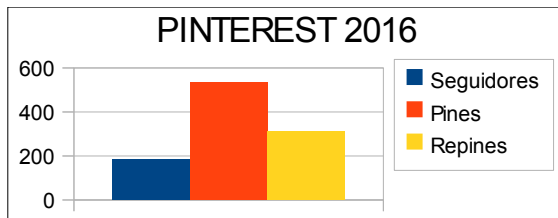
## YOUTUBE

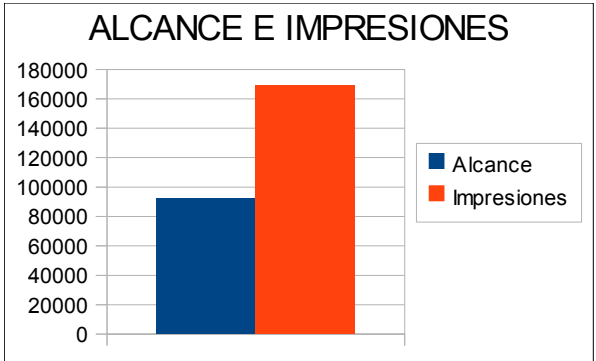
2016	TOTAL
Videos publicados desde la creación del canal de Youtube (02/02/2011)	193
Suscriptores	187
Reproducciones	37.160



## PINTEREST

2016	TOTAL
Seguidores	183
Pines (publicaciones)	535
Repines	312
Alcance	92.144
Impresiones	169.108



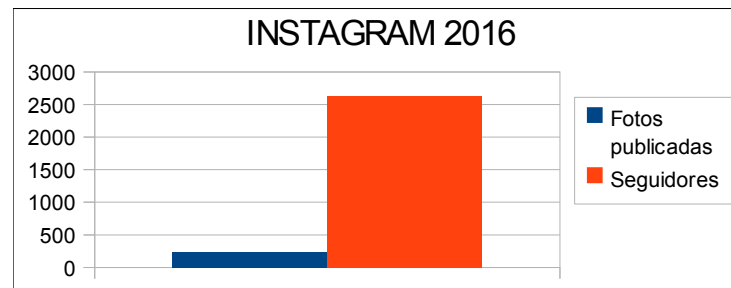


**INSTAGRAM**

2016	TOTAL
Fotos publicadas	238
Seguidores	2.631
Alcance	72.351



Impresiones	107.856
-------------	---------



## VISITAS AL BLOG Y WEB DE RRHH 2016

MESES	ENERO	FEBRERO	MARZO	ABRIL	MAYO	JUNIO	JULIO	AGOSTO	SEPTIEMB.	OCTUBRE	NOVIEMB.	DICIEMBRE	TOTAL
<b>BLOG</b>													
- Nº visitas al blog de RRHH	4.064	4.055	7.593	8.785	5.956	5.589	8.717	3.870	4.685	7.666	10.844	4.849	<b>76.673</b>
- % sobre el total	40,98%	36,89%	61,60%	63,19%	56,36%	63,01%	74,26%	62,89%	55,71%	69,06%	66,52%	57,26%	<b>59,55%</b>
- Nº Total visitas a la intranet municipal	9.918	10.991	12.326	13.902	10.567	8.870	11.739	6.154	8.410	11.100	16.301	8.468	<b>128.746</b>
<b>WEB</b>													
- Nº visitas a páginas de RRHH			36.000			12.492	4.938	3.488	4.679	4.774	6.382	7.096	<b>79.849</b>
- % sobre el total			1,85%			2,97%	1,47%	1,23%	0,97%	1,02%	1,88%	2,40%	<b>1,75%</b>

- Nº Total visitas a página web municipal	1.942.607	420.631	339.619	283.760	484.381	466.130	340.130	295.673	<b>4.572.931</b>
---	-----------	---------	---------	---------	---------	---------	---------	---------	------------------

**Ayuntamiento de Alicante - Concejalía de RRHH, Organización y Calidad**  
Departamento de Calidad y Atención a la Ciudadanía. Enero 2017.