

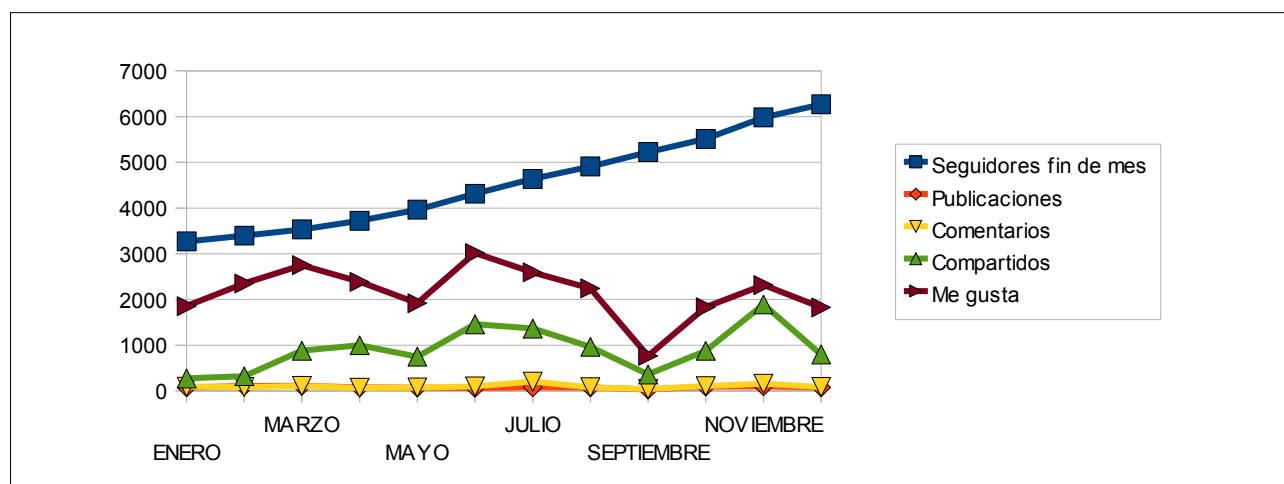
INFORME REDES SOCIALES ANUAL 2015

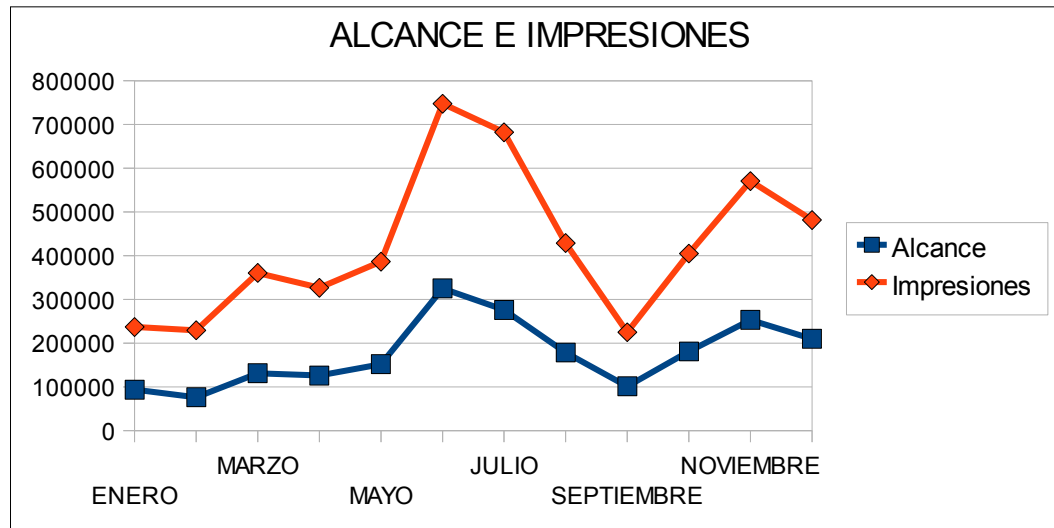
Los datos que se detallan a continuación corresponden a las redes sociales gestionadas por el **Dpto. De Calidad y Atención a la Ciudadanía** en el año 2015. **El número de publicaciones de incidencias en la prestación de los servicios municipales en redes sociales a lo largo de 2015 asciende a 310; alcanzando un 16,31% del total de publicaciones.**

El **Alcance** de una publicación hace referencia al número de personas que la han visualizado y las **Impresiones** al número de veces que se muestra una publicación (tanto si se hace clic en ella como si no). Puede haber varias impresiones de la misma publicación. El dato **Nº de Seguidores** es acumulativo; así como en el caso de **Youtube**, el **nº de videos publicados** y los **suscriptores**.

FACEBOOK

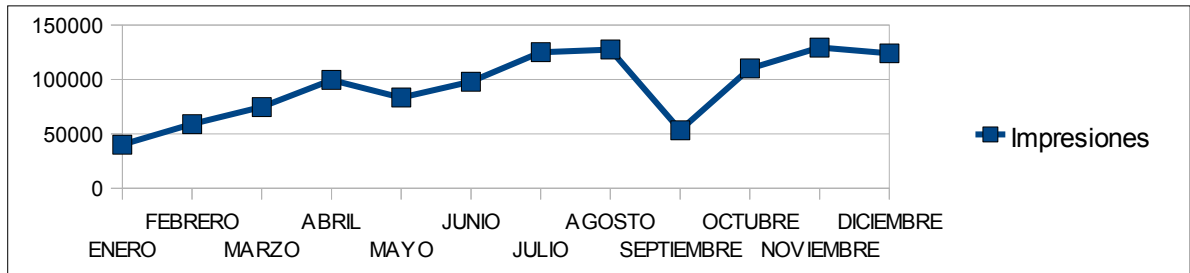
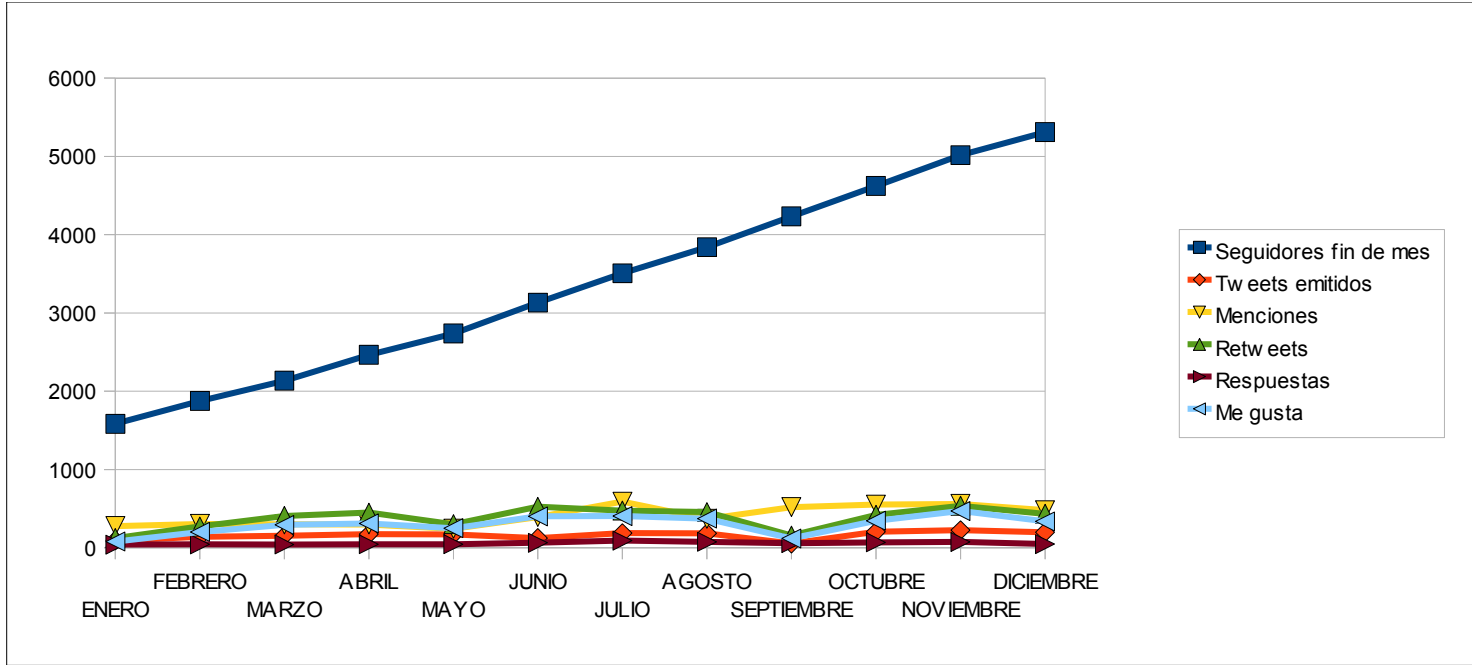
MESES	ENERO	FEBRERO	MARZO	ABRIL	MAYO	JUNIO	JULIO	AGOSTO	SEPTIEMBRE	OCTUBRE	NOVIEMBRE	DICIEMBRE	TOTAL 2015
Seguidores fin de mes	3.269	3.396	3.532	3.721	3.965	4.312	4.638	4.909	5.225	5.511	5.982	6.269	0
Publicaciones	78	109	114	77	72	66	82	78	29	97	100	77	979
Comentarios	93	85	106	65	72	99	202	79	41	104	158	84	1.188
Compartidos	272	321	879	998	749	1.458	1.363	964	359	876	1.891	794	10.924
Me gusta	1.853	2.349	2.750	2.386	1.919	3.017	2.593	2.244	765	1.831	2.314	1.825	25.846
Alcance	93.751	76.564	131.235	126.031	152.013	325.314	276.009	178.648	101.455	181.146	253.228	209.929	2.105.323
Impresiones	237.152	229.580	360.693	326.671	386.554	747.614	682.418	428.990	224.990	404.937	570.648	481.845	5.082.092





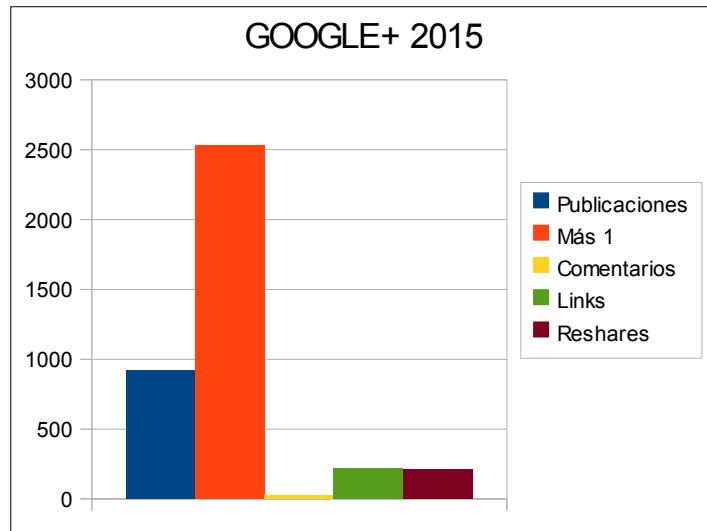
TWITTER

MESES	ENERO	FEBRERO	MARZO	ABRIL	MAYO	JUNIO	JULIO	AGOSTO	SEPTIEMB	OCTUB.	NOVIEMB.	DICIEMB.	TOTAL 2015
Seguidores	1.584	1.875	2.134	2.464	2.738	3.132	3.507	3.841	4.233	4.623	5.017	5.312	0
Tweets emitidos	93	141	153	172	170	123	187	184	53	203	225	199	1.903
Menciones	277	304	298	296	243	393	588	369	518	551	559	480	4.876
Retweets	123	272	406	448	300	524	474	457	156	420	536	433	4.549
Respuestas	40	43	41	44	45	63	91	75	58	69	73	46	688
Me gusta	79	201	292	311	250	401	404	372	118	344	469	336	3.577
Impresiones	40.100	59.000	74.600	99.500	83.300	98.000	125.100	127.500	53.300	110.100	129.300	124.000	1.123.800



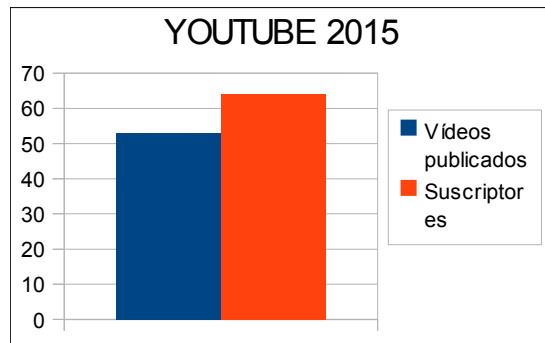
GOOGLE +

2015	TOTAL
Publicaciones	919
Más 1	2.535
Comentarios	25
Links	221
Reshares	208



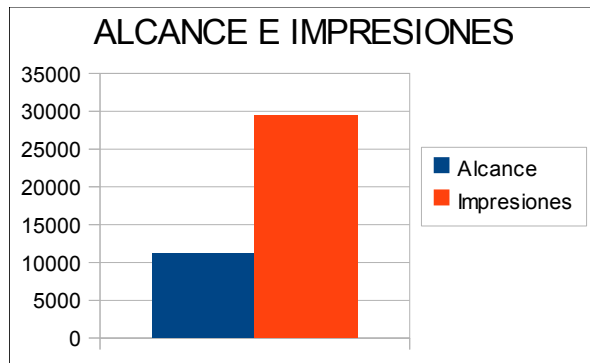
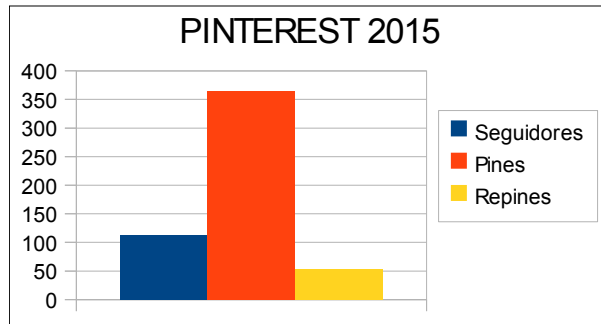
YOUTUBE

2015	TOTAL
Videos publicados	53
Suscriptores	64
Reproducciones	16.135



PINTEREST

2015	TOTAL
Seguidores	112
Pines (publicaciones)	365
Repines	53
Alcance	11.207
Impresiones	29.463



Ayuntamiento de Alicante - Concejalía de RRHH, Organización y Calidad
Departamento de Calidad y Atención a la Ciudadanía. Enero 2016.