



**Servicio de Prevención, Extinción de Incendios y Salvamento**

**Indice – Organización de la Carta de Servicios**

**Introducción – Presentación**

**Misión**

**Localización , Telefonos, web , etc**

**Organigrama**

**Relación con resto Ayuntamiento**

**Compromiso Personal del Responsable del Organo**

**Procedimiento de participación de los ciudadanos**

**Descripción de los servicios realizados**

**Compromisos de Calidad**

**Indicadores**



## **Servicio de Prevención, Extinción de Incendios y Salvamento**

### **Presentación**

**El Servicio de Prevención de Incendios y Salvamento S.P.E.I.S. del Excmo. Ayuntamiento de Alicante es uno de los Servicios denominados por la Ley de Emergencias de la Comunidad Valenciana como Esencial.**

**La función genuina de cualquier Servicio de Bomberos es, básicamente, la atención de las emergencias, siniestros, catástrofes o cualesquiera otras calamidades públicas o situaciones de peligro que se produzcan dentro de su término de Actuación. Respondiendo con los medios humanos y materiales necesarios, al objeto de evitar en lo posible la pérdida de vidas humanas, de proteger a terceros, de reducir los daños materiales y de restaurar la normalidad.**

**Organizado jerárquicamente el S.P.E.I.S. debe ir desarrollándose y adecuándose proporcionalmente al desarrollo de la ciudad, así como de forma ordenada para garantizar una respuesta eficaz, rápida y contundente.**

**El Departamento Administrativo del Servicio de Prevención, Extinción de Incendios y Salvamento – SPEIS es un órgano de nueva creación que tiene como función el dar soporte documental y administrativo para la mejora de la operatividad en el servicio de la extinción de incendios y salvamento**



## **Servicio de Prevención, Extinción de Incendios y Salvamento**

### **Misión**

**Atención de emergencias y servicios urgentes**

**Realización de servicios no urgentes, de colaboración, preventivos, técnicos, formativos, campañas escolares, etc.**

**La parte administrativa del SEIS tiene como misión dotar de soporte documental y administrativo al Servicio de Extinción de Incendios y salvamento**

### **Ubicación, teléfonos. Dirección , web y correo electrónico .....**

**Parque de Bomberos de Alicante**

**Calle Italia 21 – Segunda Planta**

**Teléfono 965 922122 -16**

**FAX 965 125259**

**Avenida Jaime I s/n**

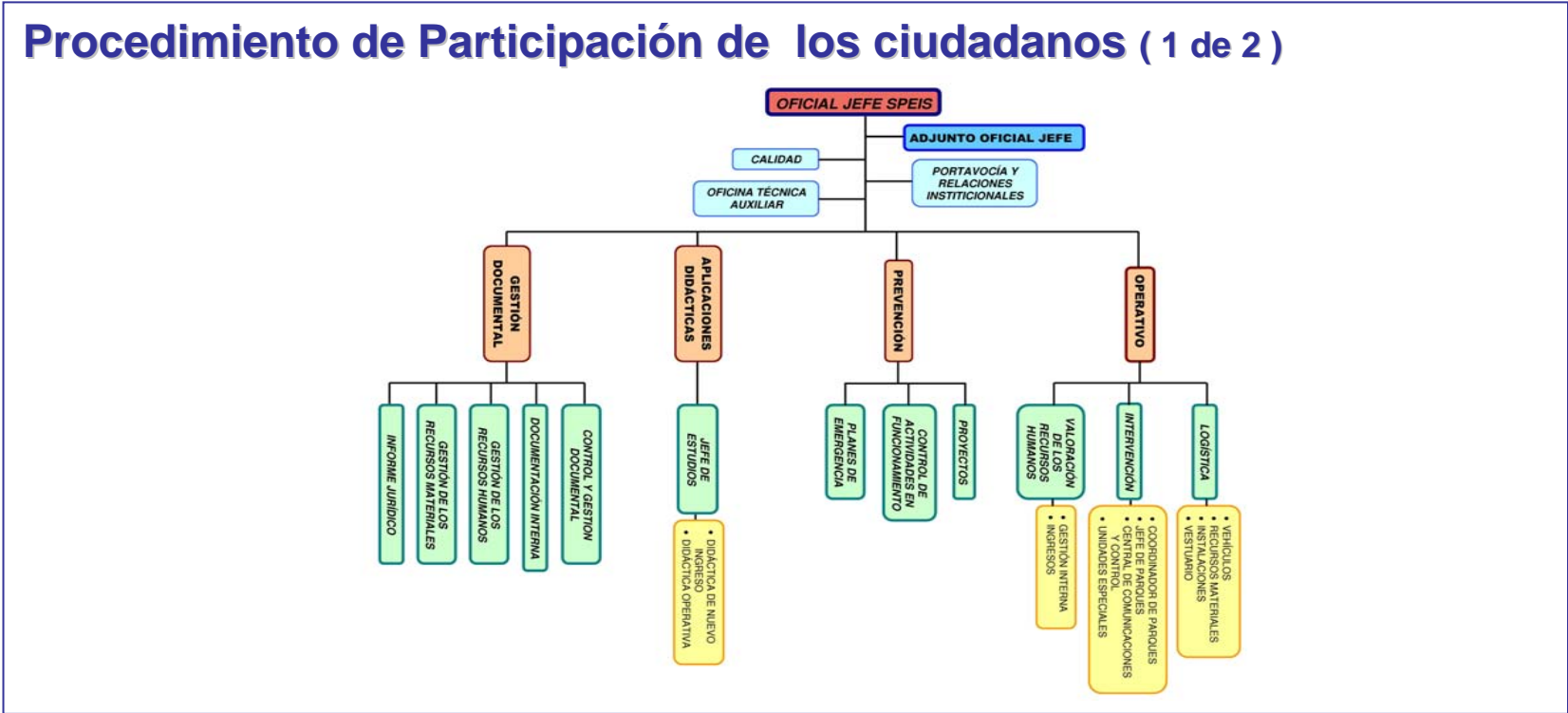
### **Compromiso Personal del Responsable del Organo**

**Identificación de la Unidad Responsable de la Carta**

**Jefe del SPEIS**



Servicio de Prevención, Extinción de Incendios y Salvamento



**Mecanismos de Participación de los Ciudadanos**  
A través de iniciativas grupales en pro de mejorar la seguridad en su entorno y con solicitudes oficiales por Registro General



## **Servicio de Prevención, Extinción de Incendios y Salvamento**

### **Descripción de los servicios realizados ( 1 de 3 )**

**Prestación de servicios de prevención, extinción de incendios y salvamento, que incluye actuaciones para la correcta preparación del personal adscrito y la puesta a punto de todo el material y su parque móvil, de acuerdo con la normativa legal vigente, normativa de actuación profesional y los protocolos y sistemática de actuación, que se adjuntan, todo ello con arreglo a los principios de seguridad, eficacia y economía.**

**Además se realizan una serie de servicios de tipo administrativo y de soporte relacionados con el ámbito de actuación**

- Prevención**
- Extinción y Salvamento**
- Administrativo**



## **Servicio de Prevención, Extinción de Incendios y Salvamento**

### **Descripción de los servicios realizados ( 2 de 3 )**

#### **Prevención**

**Informes sobre licencias de edificación, actividades calificadas, ocupación de vía pública, denuncias, planes de seguridad y planes de emergencia.**

**Visitas de inspección para obtención de licencias de primera ocupación, actas de comprobación favorable, vados, revisiones de oficio.**

**Consultas técnicas sobre protección contra incendios, tanto para personas jurídicas como físicas.**

**Formación externa a través de campañas escolares y cursos a empresas y formación a empleados municipales.**

**Elaboración de Planes de Emergencia**

**Redacción de Ordenanzas en materia de protección contra incendios**

**Implantación de planes de emergencia.**

**Dictámenes sobre riesgo en edificios incluso con valoración estructural durante los siniestros.**

**Inspección de los elementos de extinción de incendios tanto de edificios e industrias como en vía pública y planes y proyectos de urbanización.**



## **Servicio de Prevención, Extinción de Incendios y Salvamento**

### **Descripción de los servicios realizados ( 3 de 3 )**

#### **Extinción y Salvamento**

**Atención de emergencias y servicios urgentes, fundamentalmente: rescates, incendios y siniestros con mercancías peligrosas.**

**Atención a servicios no urgentes de colaboración ciudadana.**

**Instrucción diaria de todo el personal de intervención.**

**Mantenimiento diario de equipos, maquinaria y parque móvil.**

**(todo ello de conformidad con los protocolos de actuación establecidos, que se adjuntan).**

#### **Administrativos**

**Registros de entrada y salida del parque de bomberos**

**Elaboración de órdenes e instrucciones internas de intervención**

**Control presupuestario y registro de facturas**

**Confección de inventario y bienes**

**Elaboración de los partes de servicio**

**Elaboración de informes sobre ordenanzas**

**Redacción de convenios**

**Archivo y custodia de la documentación**

**Control administrativo de horas de servicio y elaboración de nominas**

**Gestiones de mantenimiento del parque**



**Servicio de Prevención, Extinción de Incendios y Salvamento**

**Compromisos de calidad asumidos**

**Prevención**

Realización de informes en general en un plazo máximo de 7 días.

Inspecciones en general en 10 días máximo.

Consultas técnicas en 3 días máximo.

Formación a través de programación anual.

Dictámenes sobre estructura en siniestros, atención inmediata 24 h.

Inspección de elementos de extinción máximo en 15 días.

**Extinción y Salvamento**

Por la propia naturaleza del servicio la atención se presta inmediatamente.

Atención a requerimientos de particulares a la mayor brevedad de tiempo posible, en función de las necesidades del servicio.

Instrucción del personal y mantenimiento de equipos diario

**Administrativo**

Emisión de informes en plazo inferior a diez días





**Servicio de Prevención, Extinción de Incendios y Salvamento**

**Indicadores de seguimiento**

**Prevención**

**Número de Informes al día**

**Número de consultas técnicas al día**

**Número de dictámenes al día**

**Número de e inspecciones al día**

**Número de Dictámenes sobre estructuras en siniestros inmediatos cuando sea requerido para ello.**

**Extinción y Salvamento**

**Control diario de atención de emergencias, servicios urgentes y no urgentes.**

**Control diario del personal.**

**Control semanal de formación e instrucción del personal.**

**Control diario de revisión de equipamientos vehículos e instalaciones.**

**Administrativo**

**Numero de informes emitidos en menos de diez días en un trimestre**

----- X 100

**Numero de informes emitidos en un trimestre**