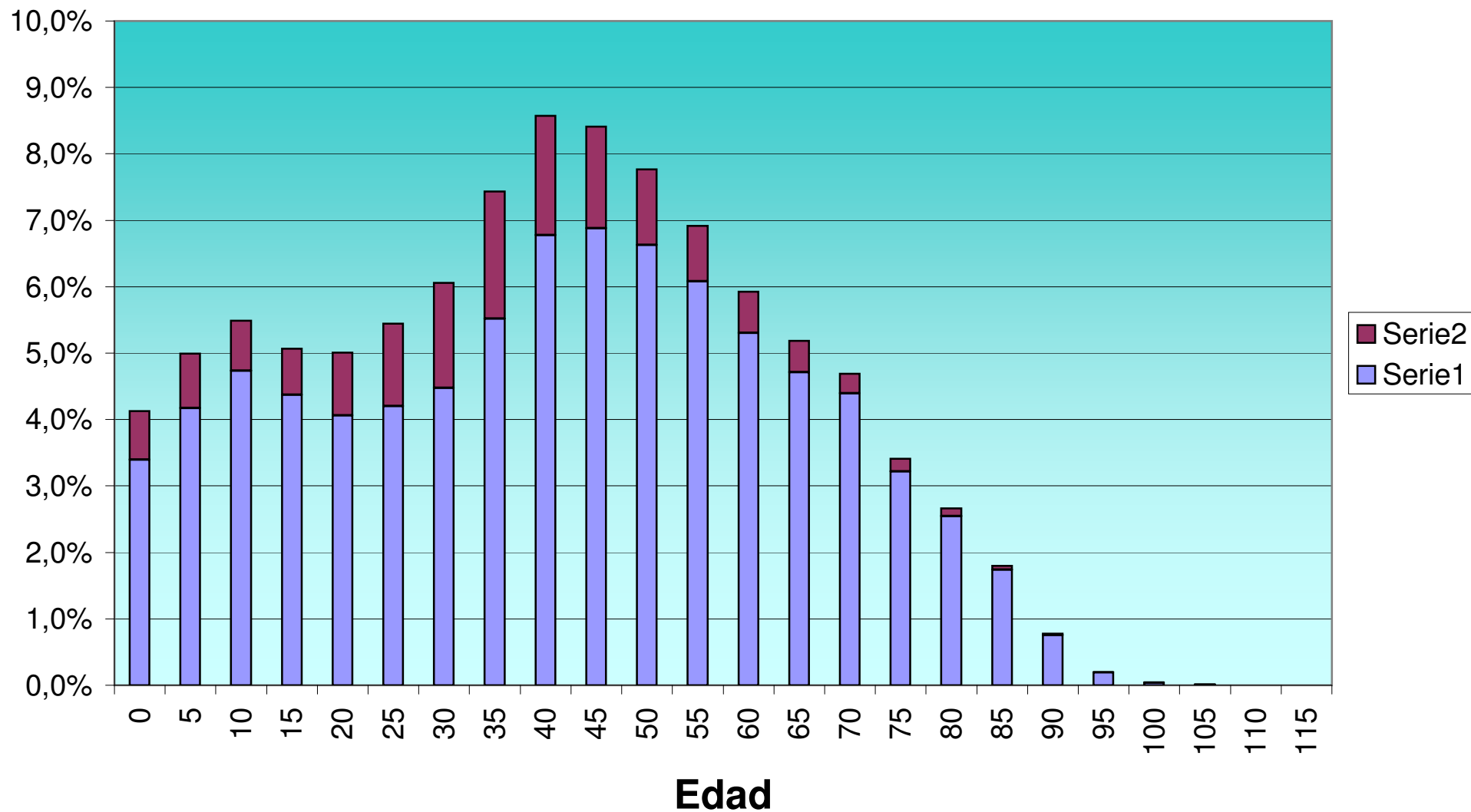


Totales de población por edad y nivel de estudios																	
EDAD		< 10 a	No sabe L/E	S/estudios	< 5º EGB	G.Esc	ESO/EGB	FP1	Bach/FP2	FP2 Mtria	BUP sup.	O.T.Med	Dipl E.Univ	Ing.Tec	Ing.Sup	Tit.Sup	Doctor
	344.108	4.962	18.117	93.656	7.288	65.671	26.930	8.006	49.964	9.234	14.725	731	9.450	1.727	25.152	1.307	7.188
0	14.206	1.646	5.357	7.195	3	2	0	0	2	0	0	0	0	0	1	0	0
5	17.181	1.808	7.238	7.998	128	5	4	0	0	0	0	0	0	0	0	0	0
10	18.895	1.208	3.713	13.153	547	177	94	0	3	0	0	0	0	0	0	0	0
15	17.443	290	1.197	8.188	577	525	4.818	54	212	375	1.201	1	3	0	2	0	0
20	17.220	0	496	2.516	485	754	4.141	811	939	1.793	3.512	19	64	2	1.476	44	168
25	18.736	0	49	2.764	415	1.432	3.350	1.329	1.036	1.301	1.625	58	497	64	3.505	136	1.175
30	20.857	1	4	3.885	352	2.378	2.787	1.257	1.583	1.172	1.121	107	1.409	247	2.933	192	1.429
35	25.583	1	8	3.571	763	4.331	3.266	1.169	2.257	1.308	1.780	138	1.720	371	3.444	222	1.234
40	29.510	2	9	3.078	924	6.765	2.907	1.096	4.251	1.249	1.676	111	1.691	333	4.195	217	1.006
45	28.947	0	11	2.303	835	8.032	2.557	778	6.354	805	1.321	70	1.391	255	3.358	157	720
50	26.720	2	8	2.853	570	8.682	1.119	618	7.089	601	1.006	58	928	135	2.456	103	492
55	23.802	0	6	3.392	357	8.210	595	396	7.189	304	565	49	583	109	1.574	60	413
60	20.379	0	7	4.387	306	6.447	460	219	6.237	157	372	41	422	56	915	55	298
65	17.835	0	1	5.260	221	5.736	360	139	4.619	69	252	32	306	44	608	49	139
70	16.129	1	1	6.148	227	5.150	236	77	3.353	54	131	24	213	55	361	35	63
75	11.738	0	4	5.507	202	3.198	132	34	2.141	27	93	15	113	39	185	16	32
80	9.170	0	4	5.223	186	2.047	57	16	1.397	13	46	5	67	12	74	14	9
85	6.189	2	2	3.837	117	1.209	33	9	855	5	19	2	31	4	50	6	8
90	2.685	0	1	1.797	58	445	13	4	341	1	3	1	9	0	10	1	1
95	698	0	0	475	14	117	1	0	82	0	1	0	2	1	4	0	1
100	140	1	1	96	1	19	0	0	19	0	1	0	1	0	1	0	0
105	40	0	0	27	0	9	0	0	4	0	0	0	0	0	0	0	0
110	4	0	0	3	0	0	0	0	1	0	0	0	0	0	0	0	0
115	1	0	0	0	0	1	0	0	0	0	0	0	0	0	0	0	0

Porcentajes de población por edad y nivel de estudios																	
EDAD		< 10 a	No sabe L/E	S/estudios	< 5º EGB	G.Esc	ESO/EGB	FP1	Bach/FP2	FP2 Mtria	BUP sup.	O.T.Med	Dipl E.Univ	Ing.Tec	Ing.Sup	Tit.Sup	Doctor
	100,0%	1,4%	5,3%	27,2%	2,1%	19,1%	7,8%	2,3%	14,5%	2,7%	4,3%	0,2%	2,7%	0,5%	7,3%	0,4%	2,1%
0	4,1%	0,5%	1,6%	2,1%	0,0%	0,0%	0,0%	0,0%	0,0%	0,0%	0,0%	0,0%	0,0%	0,0%	0,0%	0,0%	0,0%
5	5,0%	0,5%	2,1%	2,3%	0,0%	0,0%	0,0%	0,0%	0,0%	0,0%	0,0%	0,0%	0,0%	0,0%	0,0%	0,0%	0,0%
10	5,5%	0,4%	1,1%	3,8%	0,2%	0,1%	0,0%	0,0%	0,0%	0,0%	0,0%	0,0%	0,0%	0,0%	0,0%	0,0%	0,0%
15	5,1%	0,1%	0,3%	2,4%	0,2%	0,2%	1,4%	0,0%	0,1%	0,1%	0,3%	0,0%	0,0%	0,0%	0,0%	0,0%	0,0%
20	5,0%	0,0%	0,1%	0,7%	0,1%	0,2%	1,2%	0,2%	0,3%	0,5%	1,0%	0,0%	0,0%	0,0%	0,4%	0,0%	0,0%
25	5,4%	0,0%	0,0%	0,8%	0,1%	0,4%	1,0%	0,4%	0,3%	0,4%	0,5%	0,0%	0,1%	0,0%	1,0%	0,0%	0,3%
30	6,1%	0,0%	0,0%	1,1%	0,1%	0,7%	0,8%	0,4%	0,5%	0,3%	0,3%	0,0%	0,4%	0,1%	0,9%	0,1%	0,4%
35	7,4%	0,0%	0,0%	1,0%	0,2%	1,3%	0,9%	0,3%	0,7%	0,4%	0,5%	0,0%	0,5%	0,1%	1,0%	0,1%	0,4%
40	8,6%	0,0%	0,0%	0,9%	0,3%	2,0%	0,8%	0,3%	1,2%	0,4%	0,5%	0,0%	0,5%	0,1%	1,2%	0,1%	0,3%
45	8,4%	0,0%	0,0%	0,7%	0,2%	2,3%	0,7%	0,2%	1,8%	0,2%	0,4%	0,0%	0,4%	0,1%	1,0%	0,0%	0,2%
50	7,8%	0,0%	0,0%	0,8%	0,2%	2,5%	0,3%	0,2%	2,1%	0,2%	0,3%	0,0%	0,3%	0,0%	0,7%	0,0%	0,1%
55	6,9%	0,0%	0,0%	1,0%	0,1%	2,4%	0,2%	0,1%	2,1%	0,1%	0,2%	0,0%	0,2%	0,0%	0,5%	0,0%	0,1%
60	5,9%	0,0%	0,0%	1,3%	0,1%	1,9%	0,1%	0,1%	1,8%	0,0%	0,1%	0,0%	0,1%	0,0%	0,3%	0,0%	0,1%
65	5,2%	0,0%	0,0%	1,5%	0,1%	1,7%	0,1%	0,0%	1,3%	0,0%	0,1%	0,0%	0,1%	0,0%	0,2%	0,0%	0,0%
70	4,7%	0,0%	0,0%	1,8%	0,1%	1,5%	0,1%	0,0%	1,0%	0,0%	0,0%	0,0%	0,1%	0,0%	0,1%	0,0%	0,0%
75	3,4%	0,0%	0,0%	1,6%	0,1%	0,9%	0,0%	0,0%	0,6%	0,0%	0,0%	0,0%	0,0%	0,0%	0,1%	0,0%	0,0%
80	2,7%	0,0%	0,0%	1,5%	0,1%	0,6%	0,0%	0,0%	0,4%	0,0%	0,0%	0,0%	0,0%	0,0%	0,0%	0,0%	0,0%
85	1,8%	0,0%	0,0%	1,1%	0,0%	0,4%	0,0%	0,0%	0,2%	0,0%	0,0%	0,0%	0,0%	0,0%	0,0%	0,0%	0,0%
90	0,8%	0,0%	0,0%	0,5%	0,0%	0,1%	0,0%	0,0%	0,1%	0,0%	0,0%	0,0%	0,0%	0,0%	0,0%	0,0%	0,0%
95	0,2%	0,0%	0,0%	0,1%	0,0%	0,0%	0,0%	0,0%	0,0%	0,0%	0,0%	0,0%	0,0%	0,0%	0,0%	0,0%	0,0%
100	0,0%	0,0%	0,0%	0,0%	0,0%	0,0%	0,0%	0,0%	0,0%	0,0%	0,0%	0,0%	0,0%	0,0%	0,0%	0,0%	0,0%
105	0,0%	0,0%	0,0%	0,0%	0,0%	0,0%	0,0%	0,0%	0,0%	0,0%	0,0%	0,0%	0,0%	0,0%	0,0%	0,0%	0,0%
110	0,0%	0,0%	0,0%	0,0%	0,0%	0,0%	0,0%	0,0%	0,0%	0,0%	0,0%	0,0%	0,0%	0,0%	0,0%	0,0%	0,0%
115	0,0%	0,0%	0,0%	0,0%	0,0%	0,0%	0,0%	0,0%	0,0%	0,0%	0,0%	0,0%	0,0%	0,0%	0,0%	0,0%	0,0%

Grupos de edad (Españoles vs Extranjeros)

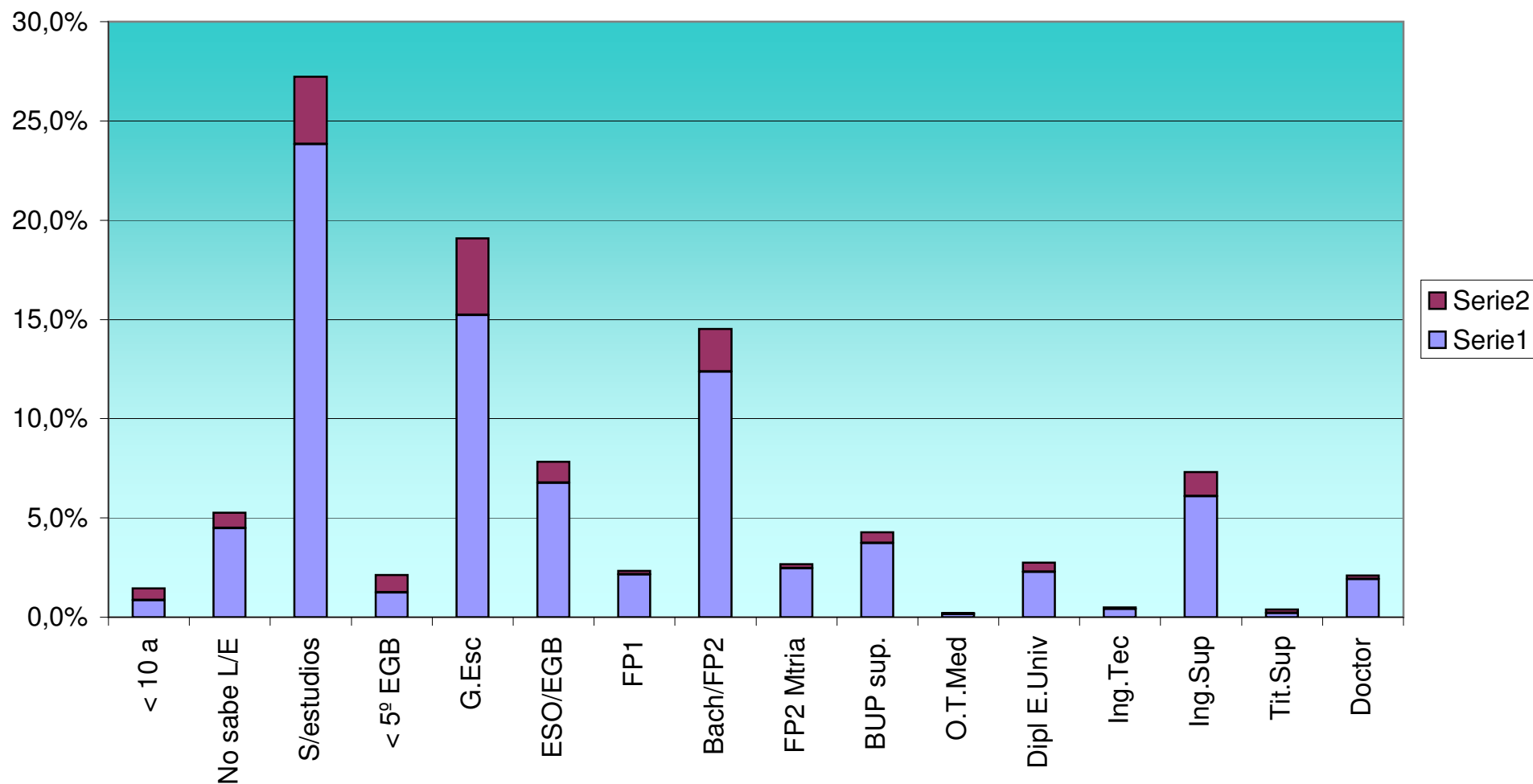


Totales de población por edad y nivel de estudios (Españoles)

EDAD		< 10 a	No sabe L/E	S/estudios	< 5º EGB	G.Esc	ESO/EGB	FP1	Bach/FP2	FP2 Mtria	BUP sup.	O.T.Med	Dipl E.Univ	Ing.Tec	Ing.Sup	Tit.Sup	Doctor
	289.722	2.912	15.430	82.004	4.299	52.392	23.275	7.391	42.584	8.485	12.886	502	7.813	1.467	20.968	698	6.616
0	11.675	905	3.994	6.774	2	0	0	0	0	0	0	0	0	0	0	0	0
5	14.359	814	6.273	7.217	52	2	1	0	0	0	0	0	0	0	0	0	0
10	16.284	905	3.418	11.550	291	74	45	0	1	0	0	0	0	0	0	0	0
15	15.043	284	1.179	7.038	339	214	4.355	44	79	360	1.150	0	0	0	1	0	0
20	13.975	0	493	1.806	303	243	3.525	735	303	1.689	3.314	13	12	0	1.361	18	160
25	14.444	0	44	2.045	195	536	2.810	1.222	313	1.192	1.413	35	352	50	3.074	51	1.112
30	15.410	0	2	2.923	155	1.007	2.364	1.169	661	1.077	893	69	1.185	215	2.303	85	1.302
35	18.994	0	2	2.574	437	2.389	2.911	1.076	1.212	1.197	1.470	104	1.411	317	2.670	131	1.093
40	23.313	1	2	2.034	557	4.855	2.559	1.024	3.283	1.156	1.447	87	1.436	302	3.514	134	922
45	23.682	0	4	1.437	484	6.254	2.305	726	5.527	733	1.130	43	1.182	221	2.884	82	670
50	22.809	1	4	2.177	294	7.377	929	575	6.478	551	868	33	786	117	2.098	55	466
55	20.909	0	2	2.876	190	7.226	456	368	6.723	260	488	29	487	78	1.308	31	387
60	18.254	0	4	3.980	174	5.714	354	202	5.882	134	302	31	353	44	765	31	284
65	16.204	0	0	4.987	149	5.204	270	122	4.327	55	191	23	246	33	445	27	125
70	15.113	1	0	5.945	178	4.786	198	71	3.189	44	102	20	179	46	277	22	55
75	11.076	0	2	5.369	169	2.964	107	32	2.023	24	67	10	92	31	147	12	27
80	8.755	0	3	5.133	157	1.879	47	13	1.327	10	33	3	55	11	64	13	7
85	5.993	1	2	3.785	108	1.130	29	9	829	3	14	1	26	2	44	5	5
90	2.593	0	1	1.768	52	411	9	3	326	0	3	1	8	0	9	1	1
95	664	0	0	462	13	105	1	0	78	0	0	0	2	0	3	0	0
100	134	0	1	95	0	16	0	0	19	0	1	0	1	0	1	0	0
105	37	0	0	27	0	6	0	0	4	0	0	0	0	0	0	0	0
110	2	0	0	2	0	0	0	0	0	0	0	0	0	0	0	0	0
115	0	0	0	0	0	0	0	0	0	0	0	0	0	0	0	0	0

Porcentajes de población por edad y nivel de estudios (Españoles)																	
EDAD		< 10 a	No sabe L/E	S/estudios	< 5º EGB	G.Esc	ESO/EGB	FP1	Bach/FP2	FP2 Mtria	BUP sup.	O.T.Med	Dipl E.Univ	Ing.Tec	Ing.Sup	Tit.Sup	Doctor
	84,2%	0,8%	4,5%	23,8%	1,2%	15,2%	6,8%	2,1%	12,4%	2,5%	3,7%	0,1%	2,3%	0,4%	6,1%	0,2%	1,9%
0	3,4%	0,3%	1,2%	2,0%	0,0%	0,0%	0,0%	0,0%	0,0%	0,0%	0,0%	0,0%	0,0%	0,0%	0,0%	0,0%	0,0%
5	4,2%	0,2%	1,8%	2,1%	0,0%	0,0%	0,0%	0,0%	0,0%	0,0%	0,0%	0,0%	0,0%	0,0%	0,0%	0,0%	0,0%
10	4,7%	0,3%	1,0%	3,4%	0,1%	0,0%	0,0%	0,0%	0,0%	0,0%	0,0%	0,0%	0,0%	0,0%	0,0%	0,0%	0,0%
15	4,4%	0,1%	0,3%	2,0%	0,1%	0,1%	1,3%	0,0%	0,0%	0,1%	0,3%	0,0%	0,0%	0,0%	0,0%	0,0%	0,0%
20	4,1%	0,0%	0,1%	0,5%	0,1%	0,1%	1,0%	0,2%	0,1%	0,5%	1,0%	0,0%	0,0%	0,0%	0,4%	0,0%	0,0%
25	4,2%	0,0%	0,0%	0,6%	0,1%	0,2%	0,8%	0,4%	0,1%	0,3%	0,4%	0,0%	0,1%	0,0%	0,9%	0,0%	0,3%
30	4,5%	0,0%	0,0%	0,8%	0,0%	0,3%	0,7%	0,3%	0,2%	0,3%	0,3%	0,0%	0,3%	0,1%	0,7%	0,0%	0,4%
35	5,5%	0,0%	0,0%	0,7%	0,1%	0,7%	0,8%	0,3%	0,4%	0,3%	0,4%	0,0%	0,4%	0,1%	0,8%	0,0%	0,3%
40	6,8%	0,0%	0,0%	0,6%	0,2%	1,4%	0,7%	0,3%	1,0%	0,3%	0,4%	0,0%	0,4%	0,1%	1,0%	0,0%	0,3%
45	6,9%	0,0%	0,0%	0,4%	0,1%	1,8%	0,7%	0,2%	1,6%	0,2%	0,3%	0,0%	0,3%	0,1%	0,8%	0,0%	0,2%
50	6,6%	0,0%	0,0%	0,6%	0,1%	2,1%	0,3%	0,2%	1,9%	0,2%	0,3%	0,0%	0,2%	0,0%	0,6%	0,0%	0,1%
55	6,1%	0,0%	0,0%	0,8%	0,1%	2,1%	0,1%	0,1%	2,0%	0,1%	0,1%	0,0%	0,1%	0,0%	0,4%	0,0%	0,1%
60	5,3%	0,0%	0,0%	1,2%	0,1%	1,7%	0,1%	0,1%	1,7%	0,0%	0,1%	0,0%	0,1%	0,0%	0,2%	0,0%	0,1%
65	4,7%	0,0%	0,0%	1,4%	0,0%	1,5%	0,1%	0,0%	1,3%	0,0%	0,1%	0,0%	0,1%	0,0%	0,1%	0,0%	0,0%
70	4,4%	0,0%	0,0%	1,7%	0,1%	1,4%	0,1%	0,0%	0,9%	0,0%	0,0%	0,0%	0,1%	0,0%	0,1%	0,0%	0,0%
75	3,2%	0,0%	0,0%	1,6%	0,0%	0,9%	0,0%	0,0%	0,6%	0,0%	0,0%	0,0%	0,0%	0,0%	0,0%	0,0%	0,0%
80	2,5%	0,0%	0,0%	1,5%	0,0%	0,5%	0,0%	0,0%	0,4%	0,0%	0,0%	0,0%	0,0%	0,0%	0,0%	0,0%	0,0%
85	1,7%	0,0%	0,0%	1,1%	0,0%	0,3%	0,0%	0,0%	0,2%	0,0%	0,0%	0,0%	0,0%	0,0%	0,0%	0,0%	0,0%
90	0,8%	0,0%	0,0%	0,5%	0,0%	0,1%	0,0%	0,0%	0,1%	0,0%	0,0%	0,0%	0,0%	0,0%	0,0%	0,0%	0,0%
95	0,2%	0,0%	0,0%	0,1%	0,0%	0,0%	0,0%	0,0%	0,0%	0,0%	0,0%	0,0%	0,0%	0,0%	0,0%	0,0%	0,0%
100	0,0%	0,0%	0,0%	0,0%	0,0%	0,0%	0,0%	0,0%	0,0%	0,0%	0,0%	0,0%	0,0%	0,0%	0,0%	0,0%	0,0%
105	0,0%	0,0%	0,0%	0,0%	0,0%	0,0%	0,0%	0,0%	0,0%	0,0%	0,0%	0,0%	0,0%	0,0%	0,0%	0,0%	0,0%
110	0,0%	0,0%	0,0%	0,0%	0,0%	0,0%	0,0%	0,0%	0,0%	0,0%	0,0%	0,0%	0,0%	0,0%	0,0%	0,0%	0,0%
115	0,0%	0,0%	0,0%	0,0%	0,0%	0,0%	0,0%	0,0%	0,0%	0,0%	0,0%	0,0%	0,0%	0,0%	0,0%	0,0%	0,0%

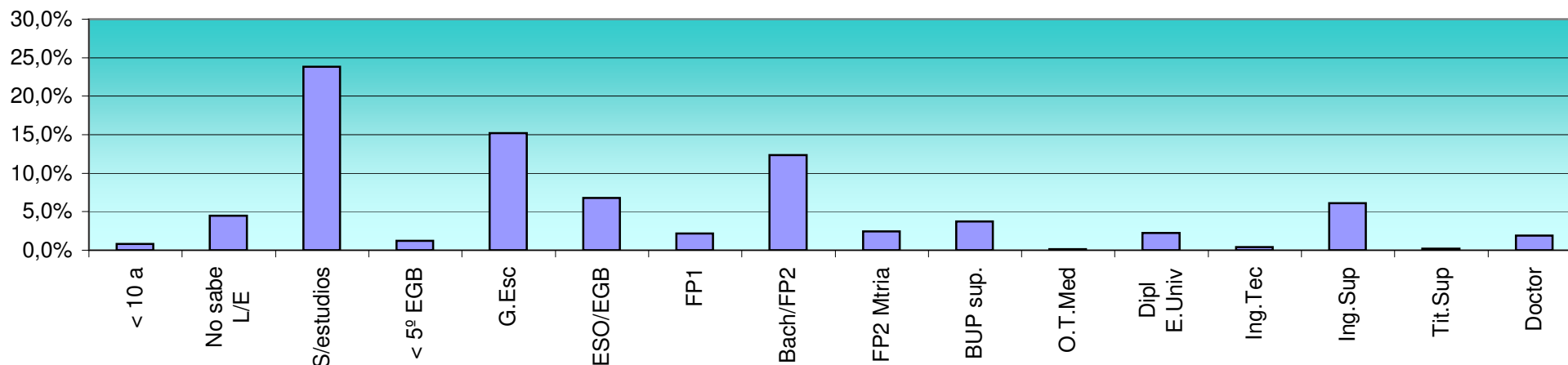
Nivel de estudios (Españoles vs Extranjeros)



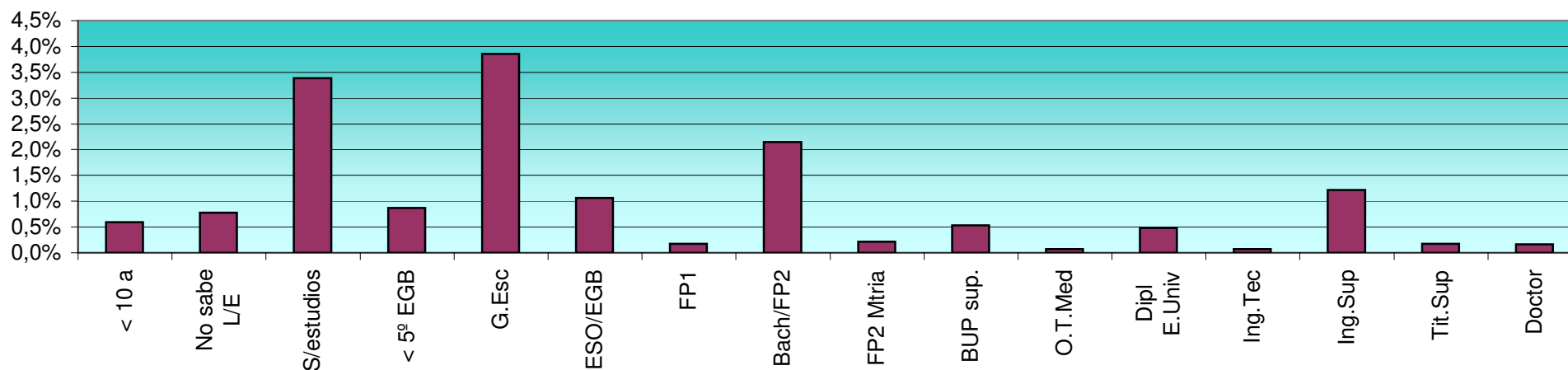
Totales de población por edad y nivel de estudios (Extranjeros)																	
EDAD		< 10 a	No sabe L/E	S/estudios	< 5º EGB	G.Esc	ESO/EGB	FP1	Bach/FP2	FP2 Mtria	BUP sup.	O.T.Med	Dipl E.Univ	Ing.Tec	Ing.Sup	Tit.Sup	Doctor
	54.386	2.050	2.687	11.652	2.989	13.279	3.655	615	7.380	749	1.839	229	1.637	260	4.184	609	572
0	2.531	741	1.363	421	1	2	0	0	2	0	0	0	0	0	1	0	0
5	2.822	994	965	781	76	3	3	0	0	0	0	0	0	0	0	0	0
10	2.611	303	295	1.603	256	103	49	0	2	0	0	0	0	0	0	0	0
15	2.400	6	18	1.150	238	311	463	10	133	15	51	1	3	0	1	0	0
20	3.245	0	3	710	182	511	616	76	636	104	198	6	52	2	115	26	8
25	4.292	0	5	719	220	896	540	107	723	109	212	23	145	14	431	85	63
30	5.447	1	2	962	197	1.371	423	88	922	95	228	38	224	32	630	107	127
35	6.589	1	6	997	326	1.942	355	93	1.045	111	310	34	309	54	774	91	141
40	6.197	1	7	1.044	367	1.910	348	72	968	93	229	24	255	31	681	83	84
45	5.265	0	7	866	351	1.778	252	52	827	72	191	27	209	34	474	75	50
50	3.911	1	4	676	276	1.305	190	43	611	50	138	25	142	18	358	48	26
55	2.893	0	4	516	167	984	139	28	466	44	77	20	96	31	266	29	26
60	2.125	0	3	407	132	733	106	17	355	23	70	10	69	12	150	24	14
65	1.631	0	1	273	72	532	90	17	292	14	61	9	60	11	163	22	14
70	1.016	0	1	203	49	364	38	6	164	10	29	4	34	9	84	13	8
75	662	0	2	138	33	234	25	2	118	3	26	5	21	8	38	4	5
80	415	0	1	90	29	168	10	3	70	3	13	2	12	1	10	1	2
85	196	1	0	52	9	79	4	0	26	2	5	1	5	2	6	1	3
90	92	0	0	29	6	34	4	1	15	1	0	0	1	0	1	0	0
95	34	0	0	13	1	12	0	0	4	0	1	0	0	1	1	0	1
100	6	1	0	1	1	3	0	0	0	0	0	0	0	0	0	0	0
105	3	0	0	0	0	3	0	0	0	0	0	0	0	0	0	0	0
110	2	0	0	1	0	0	0	0	1	0	0	0	0	0	0	0	0
115	1	0	0	0	0	1	0	0	0	0	0	0	0	0	0	0	0

Porcentajes de población por edad y nivel de estudios (Extranjeros)																	
EDAD		< 10 a	No sabe L/E	S/estudios	< 5º EGB	G.Esc	ESO/EGB	FP1	Bach/FP2	FP2 Mtria	BUP sup.	O.T.Med	Dipl E.Univ	Ing.Tec	Ing.Sup	Tit.Sup	Doctor
	15,8%	0,6%	0,8%	3,4%	0,9%	3,9%	1,1%	0,2%	2,1%	0,2%	0,5%	0,1%	0,5%	0,1%	1,2%	0,2%	0,2%
0	0,7%	0,2%	0,4%	0,1%	0,0%	0,0%	0,0%	0,0%	0,0%	0,0%	0,0%	0,0%	0,0%	0,0%	0,0%	0,0%	0,0%
5	0,8%	0,3%	0,3%	0,2%	0,0%	0,0%	0,0%	0,0%	0,0%	0,0%	0,0%	0,0%	0,0%	0,0%	0,0%	0,0%	0,0%
10	0,8%	0,1%	0,1%	0,5%	0,1%	0,0%	0,0%	0,0%	0,0%	0,0%	0,0%	0,0%	0,0%	0,0%	0,0%	0,0%	0,0%
15	0,7%	0,0%	0,0%	0,3%	0,1%	0,1%	0,1%	0,0%	0,0%	0,0%	0,0%	0,0%	0,0%	0,0%	0,0%	0,0%	0,0%
20	0,9%	0,0%	0,0%	0,2%	0,1%	0,1%	0,2%	0,0%	0,2%	0,0%	0,1%	0,0%	0,0%	0,0%	0,0%	0,0%	0,0%
25	1,2%	0,0%	0,0%	0,2%	0,1%	0,3%	0,2%	0,0%	0,2%	0,0%	0,1%	0,0%	0,0%	0,0%	0,1%	0,0%	0,0%
30	1,6%	0,0%	0,0%	0,3%	0,1%	0,4%	0,1%	0,0%	0,3%	0,0%	0,1%	0,0%	0,1%	0,0%	0,2%	0,0%	0,0%
35	1,9%	0,0%	0,0%	0,3%	0,1%	0,6%	0,1%	0,0%	0,3%	0,0%	0,1%	0,0%	0,1%	0,0%	0,2%	0,0%	0,0%
40	1,8%	0,0%	0,0%	0,3%	0,1%	0,6%	0,1%	0,0%	0,3%	0,0%	0,1%	0,0%	0,1%	0,0%	0,2%	0,0%	0,0%
45	1,5%	0,0%	0,0%	0,3%	0,1%	0,5%	0,1%	0,0%	0,2%	0,0%	0,1%	0,0%	0,1%	0,0%	0,1%	0,0%	0,0%
50	1,1%	0,0%	0,0%	0,2%	0,1%	0,4%	0,1%	0,0%	0,2%	0,0%	0,0%	0,0%	0,0%	0,0%	0,1%	0,0%	0,0%
55	0,8%	0,0%	0,0%	0,1%	0,0%	0,3%	0,0%	0,0%	0,1%	0,0%	0,0%	0,0%	0,0%	0,0%	0,1%	0,0%	0,0%
60	0,6%	0,0%	0,0%	0,1%	0,0%	0,2%	0,0%	0,0%	0,1%	0,0%	0,0%	0,0%	0,0%	0,0%	0,0%	0,0%	0,0%
65	0,5%	0,0%	0,0%	0,1%	0,0%	0,2%	0,0%	0,0%	0,1%	0,0%	0,0%	0,0%	0,0%	0,0%	0,0%	0,0%	0,0%
70	0,3%	0,0%	0,0%	0,1%	0,0%	0,1%	0,0%	0,0%	0,0%	0,0%	0,0%	0,0%	0,0%	0,0%	0,0%	0,0%	0,0%
75	0,2%	0,0%	0,0%	0,0%	0,0%	0,1%	0,0%	0,0%	0,0%	0,0%	0,0%	0,0%	0,0%	0,0%	0,0%	0,0%	0,0%
80	0,1%	0,0%	0,0%	0,0%	0,0%	0,0%	0,0%	0,0%	0,0%	0,0%	0,0%	0,0%	0,0%	0,0%	0,0%	0,0%	0,0%
85	0,1%	0,0%	0,0%	0,0%	0,0%	0,0%	0,0%	0,0%	0,0%	0,0%	0,0%	0,0%	0,0%	0,0%	0,0%	0,0%	0,0%
90	0,0%	0,0%	0,0%	0,0%	0,0%	0,0%	0,0%	0,0%	0,0%	0,0%	0,0%	0,0%	0,0%	0,0%	0,0%	0,0%	0,0%
95	0,0%	0,0%	0,0%	0,0%	0,0%	0,0%	0,0%	0,0%	0,0%	0,0%	0,0%	0,0%	0,0%	0,0%	0,0%	0,0%	0,0%
100	0,0%	0,0%	0,0%	0,0%	0,0%	0,0%	0,0%	0,0%	0,0%	0,0%	0,0%	0,0%	0,0%	0,0%	0,0%	0,0%	0,0%
105	0,0%	0,0%	0,0%	0,0%	0,0%	0,0%	0,0%	0,0%	0,0%	0,0%	0,0%	0,0%	0,0%	0,0%	0,0%	0,0%	0,0%
110	0,0%	0,0%	0,0%	0,0%	0,0%	0,0%	0,0%	0,0%	0,0%	0,0%	0,0%	0,0%	0,0%	0,0%	0,0%	0,0%	0,0%
115	0,0%	0,0%	0,0%	0,0%	0,0%	0,0%	0,0%	0,0%	0,0%	0,0%	0,0%	0,0%	0,0%	0,0%	0,0%	0,0%	0,0%

Nivel de estudios de Españoles



Nivel de estudios de Extranjeros



EDAD	Total			< 10 a			No sabe L/E			S/estudios			< 5º EGB			G.Esc			H
	H	M	T	H	M	T	H	M	T	H	M	T	H	M	T	H	M	T	
0	167.280	176.828	344.108	2.562	2.400	4.962	9.483	8.634	18.117	44.673	48.983	93.656	3.910	3.378	7.288	31.756	33.915	65.671	14.575
5	7.342	6.864	14.206	837	809	1.646	2.771	2.586	5.357	3.731	3.464	7.195	0	3	3	2	0	2	0
10	8.922	8.259	17.181	945	863	1.808	3.745	3.493	7.238	4.168	3.830	7.998	59	69	128	3	2	5	2
15	9.794	9.101	18.895	626	582	1.208	1.961	1.752	3.713	6.781	6.372	13.153	290	257	547	88	89	177	46
20	9.119	8.324	17.443	149	141	290	656	541	1.197	4.448	3.740	8.188	301	276	577	289	236	525	2.410
25	8.773	8.447	17.220	0	0	0	287	209	496	1.455	1.061	2.516	278	207	485	388	366	754	2.296
30	9.511	9.225	18.736	0	0	0	29	20	49	1.669	1.095	2.764	248	167	415	735	697	1.432	1.921
35	10.313	10.544	20.857	0	1	1	1	3	4	2.355	1.530	3.885	196	156	352	1.174	1.204	2.378	1.540
40	12.713	12.870	25.583	0	1	1	7	1	8	2.033	1.538	3.571	459	304	763	2.210	2.121	4.331	1.860
45	14.853	14.657	29.510	1	1	2	4	5	9	1.728	1.350	3.078	567	357	924	3.617	3.148	6.765	1.683
50	14.773	14.174	28.947	0	0	0	9	2	11	1.312	991	2.303	510	325	835	4.323	3.709	8.032	1.443
55	13.084	13.636	26.720	1	1	2	4	4	8	1.561	1.292	2.853	323	247	570	4.393	4.289	8.682	595
60	11.411	12.391	23.802	0	0	0	4	2	6	1.608	1.784	3.392	178	179	357	3.931	4.279	8.210	265
65	9.530	10.849	20.379	0	0	0	2	5	7	1.894	2.493	4.387	146	160	306	2.922	3.525	6.447	191
70	8.135	9.700	17.835	0	0	0	0	1	1	2.120	3.140	5.260	90	131	221	2.461	3.275	5.736	129
75	7.231	8.898	16.129	1	0	1	0	1	1	2.436	3.712	6.148	86	141	227	2.240	2.910	5.150	94
80	5.027	6.711	11.738	0	0	0	2	2	4	1.980	3.527	5.507	73	129	202	1.397	1.801	3.198	51
85	3.621	5.549	9.170	0	0	0	0	4	4	1.736	3.487	5.223	56	130	186	896	1.151	2.047	28
90	2.114	4.075	6.189	1	1	2	0	2	2	1.105	2.732	3.837	36	81	117	471	738	1.209	13
95	776	1.909	2.685	0	0	0	1	0	1	420	1.377	1.797	13	45	58	164	281	445	8
100	189	509	698	0	0	0	0	0	0	105	370	475	1	13	14	45	72	117	0
105	36	104	140	1	0	1	0	1	1	19	77	96	0	1	1	6	13	19	0
110	12	28	40	0	0	0	0	0	0	9	18	27	0	0	0	1	8	9	0
115	1	3	4	0	0	0	0	0	0	0	3	3	0	0	0	0	0	0	0
115	0	1	1	0	0	0	0	0	0	0	0	0	0	0	0	0	1	1	0

EDAD	ESO/EGB		FP1			Bach/FP2			FP2 Mtria			BUP sup.			O.T.Med			Dipl E.Univ			Ing.Tec		
	M	T	H	M	T	H	M	T	H	M	T	H	M	T	H	M	T	H	M	T	H	M	T
	12.355	26.930	3.467	4.539	8.006	24.544	25.420	49.964	####	####	9.234	7.340	7.385	14.725	246	485	731	3.306	6.144	9.450	1.331	396	1.727
0	0	0	0	0	0	1	1	2	0	0	0	0	0	0	0	0	0	0	0	0	0	0	0
5	2	4	0	0	0	0	0	0	0	0	0	0	0	0	0	0	0	0	0	0	0	0	0
10	48	94	0	0	0	2	1	3	0	0	0	0	0	0	0	0	0	0	0	0	0	0	0
15	2.408	4.818	27	27	54	108	104	212	201	174	375	527	674	1.201	0	1	1	2	1	3	0	0	0
20	1.845	4.141	417	394	811	389	550	939	916	877	1.793	1.731	1.781	3.512	9	10	19	20	44	64	1	1	2
25	1.429	3.350	610	719	1.329	479	557	1.036	734	557	1.301	932	693	1.625	25	33	58	139	358	497	48	15	64
30	1.247	2.787	578	679	1.257	766	817	1.583	652	520	1.172	551	570	1.121	36	71	107	392	1.017	1.409	195	52	247
35	1.406	3.266	519	650	1.169	1.136	1.121	2.257	687	621	1.308	882	898	1.780	45	93	138	560	1.160	1.720	262	109	371
40	1.224	2.907	495	601	1.096	2.060	2.191	4.251	627	622	1.249	801	875	1.676	31	80	111	581	1.110	1.691	249	84	333
45	1.114	2.557	336	442	778	2.998	3.356	6.354	391	414	805	645	676	1.321	27	43	70	549	842	1.391	188	67	255
50	524	1.119	231	387	618	3.194	3.895	7.089	296	305	601	528	478	1.006	13	45	58	364	564	928	104	31	135
55	330	595	125	271	396	3.422	3.767	7.189	165	139	304	273	292	565	21	28	49	230	353	583	92	17	109
60	269	460	63	156	219	3.110	3.127	6.237	77	80	157	196	176	372	11	30	41	172	250	422	49	7	56
65	231	360	32	107	139	2.473	2.146	4.619	34	35	69	134	118	252	10	22	32	129	177	306	40	4	44
70	142	236	18	59	77	1.829	1.524	3.353	36	18	54	68	63	131	10	14	24	68	145	213	53	2	55
75	81	132	7	27	34	1.195	946	2.141	20	7	27	41	52	93	5	10	15	51	62	113	35	4	39
80	29	57	6	10	16	770	627	1.397	7	6	13	21	25	46	1	4	5	31	36	67	12	0	12
85	20	33	1	8	9	412	443	855	5	0	5	7	12	19	1	1	2	14	17	31	2	2	4
90	5	13	2	2	4	154	187	341	1	0	1	2	1	3	1	0	1	4	5	9	0	0	0
95	1	1	0	0	0	34	48	82	0	0	0	0	1	1	0	0	0	0	2	2	1	0	1
100	0	0	0	0	0	9	10	19	0	0	0	1	0	1	0	0	0	0	1	1	0	0	0
105	0	0	0	0	0	2	2	4	0	0	0	0	0	0	0	0	0	0	0	0	0	0	0
110	0	0	0	0	0	1	0	1	0	0	0	0	0	0	0	0	0	0	0	0	0	0	0
115	0	0	0	0	0	0	0	0	0	0	0	0	0	0	0	0	0	0	0	0	0	0	0

EDAD	Ing.Sup			Tit.Sup			Doctor		
	H	M	T	H	M	T	H	M	T
	11.414	13.738	25.152	617	690	####	3.207	3.981	7.188
0	0	1	1	0	0	0	0	0	0
5	0	0	0	0	0	0	0	0	0
10	0	0	0	0	0	0	0	0	0
15	1	1	2	0	0	0	0	0	0
20	510	966	1.476	16	28	44	60	108	168
25	1.435	2.070	3.505	46	90	136	461	714	1.175
30	1.221	1.712	2.933	85	107	192	571	858	1.429
35	1.458	1.986	3.444	98	124	222	497	737	1.234
40	1.854	2.341	4.195	99	118	217	456	550	1.006
45	1.599	1.759	3.358	78	79	157	365	355	720
50	1.178	1.278	2.456	47	56	103	252	240	492
55	838	736	1.574	36	24	60	223	190	413
60	510	405	915	36	19	55	151	147	298
65	363	245	608	30	19	49	90	49	139
70	228	133	361	21	14	35	43	20	63
75	133	52	185	13	3	16	24	8	32
80	43	31	74	8	6	14	6	3	9
85	36	14	50	4	2	6	6	2	8
90	5	5	10	0	1	1	1	0	1
95	2	2	4	0	0	0	1	0	1
100	0	1	1	0	0	0	0	0	0
105	0	0	0	0	0	0	0	0	0
110	0	0	0	0	0	0	0	0	0
115	0	0	0	0	0	0	0	0	0

Nacionalidad		< 10 a	No sabe L/E	S/estudios	< 5º EGB	G.Esc	ESO/EGB	FP1	Bach/FP2	FP2 Mtria	BUP sup.	O.T.Med	Dipl E.Univ	Ing.Tec	Ing.Sup	Tit.Sup	Doctor
Total	344.097	4.962	18.117	93.657	7.288	65.666	26.930	8.006	49.962	9.234	14.725	731	9.450	1.727	25.149	1.307	7.186
ESPAÑA	289.723	2.912	15.430	82.005	4.299	52.392	23.275	7.391	42.584	8.485	12.886	502	7.813	1.467	20.968	698	6.616
ARGELIA	8.652	514	642	2.712	556	2.343	509	28	682	24	91	15	135	30	296	36	39
COLOMBIA	3.943	178	43	699	173	950	386	100	818	87	132	48	83	13	163	33	37
MARRUECOS	3.782	81	490	1.214	410	958	203	35	212	18	48	4	29	5	55	7	13
RUMANÍA	3.693	56	303	740	297	1.179	280	76	384	57	84	4	65	10	122	14	22
ITALIA	3.620	107	104	393	72	608	267	52	746	115	304	21	204	30	458	49	90
RUSIA	2.589	145	94	520	89	616	148	37	270	26	88	4	109	14	367	43	19
FRANCIA	2.097	43	50	310	58	499	83	20	439	43	103	9	106	22	239	37	36
UCRANIA	1.994	107	79	412	95	494	127	40	189	30	81	9	88	8	202	26	7
CHINA	1.881	79	147	546	90	479	110	4	245	9	33	0	34	1	72	19	13
ARGENTINA	1.702	42	21	193	86	416	201	18	383	31	112	10	48	7	101	24	9
VENEZUELA	1.590	105	17	288	22	238	87	12	271	25	41	20	85	23	293	36	27
ECUADOR	1.263	15	44	177	196	408	130	14	154	14	41	3	17	2	32	9	7
BULGARIA	1.189	23	64	246	101	347	81	18	124	26	28	3	32	5	66	13	12
REINO UNIDO	1.186	46	23	201	16	221	51	6	234	10	38	4	59	8	214	28	27
ALEMANIA	924	22	28	141	20	177	45	12	165	23	47	4	47	11	136	16	30
POLONIA	772	23	43	128	29	169	48	11	99	22	36	5	25	2	99	14	19
PARAGUAY	755	11	9	96	48	229	78	11	156	9	59	2	29	3	12	2	1
BRASIL	681	44	13	98	22	142	57	1	130	4	25	2	29	0	80	19	15
CUBA	654	11	4	77	12	154	45	11	127	31	28	8	18	13	93	15	7
SENEGAL	626	3	40	287	80	164	18	3	21	3	1	1	4	0	1	0	0
PORTUGAL	533	10	10	114	20	140	48	5	59	5	22	2	15	3	64	7	9
PAÍSES BAJOS	501	18	6	78	13	98	17	3	111	15	30	2	29	8	63	6	4
BOLIVIA	434	6	11	70	35	117	54	13	73	4	22	1	7	2	15	2	2
GEORGIA	422	17	22	92	28	120	28	3	37	0	8	2	24	1	32	8	0
PAKISTÁN	418	12	34	176	22	117	27	2	17	1	1	0	2	0	5	1	1
NIGERIA	412	9	39	127	49	139	16	0	16	1	1	0	5	0	8	1	1
URUGUAY	404	15	8	50	26	118	45	4	80	3	23	5	8	2	14	1	2
ARMENIA	403	20	25	71	21	129	21	7	36	6	20	0	24	2	17	4	0
BÉLGICA	382	11	7	62	7	94	16	6	71	9	18	3	12	3	49	7	7
ESTADOS UNIDOS	347	24	1	48	8	45	14	2	65	4	8	2	9	4	80	14	19
GUINEA ECUATO	340	25	26	92	23	54	27	8	37	6	29	2	2	0	7	1	1
REPÚBLICA DOM	334	9	10	70	15	76	23	1	66	1	12	1	4	1	27	4	14
PERÚ	324	9	3	52	7	61	38	5	48	15	10	5	19	2	29	3	18
SUECIA	288	12	9	41	9	47	11	0	45	5	12	5	30	3	49	6	4
HONDURAS	282	15	11	66	5	64	26	1	43	6	17	2	10	0	12	4	0
INDIA	265	11	23	81	15	84	19	1	12	1	0	0	10	1	7	0	0

Nacionalidad		< 10 a	No sabe L/E	S/estudios	< 5º EGB	G.Esc	ESO/EGB	FP1	Bach/FP2	FP2 Mtria	BUP sup.	O.T.Med	Dipl E.Univ	Ing.Tec	Ing.Sup	Tit.Sup	Doctor
LITUANIA	265	10	19	45	14	68	22	2	31	2	11	0	6	0	30	3	2
MÉXICO	252	1	1	24	5	37	8	3	58	5	9	1	7	3	70	10	10
CHILE	216	8	1	28	9	44	18	4	38	10	13	3	12	1	21	1	5
HUNGRÍA	210	6	2	37	6	44	16	3	35	1	14	0	11	0	29	5	1
NORUEGA	195	12	5	25	7	39	13	2	37	3	6	1	10	0	25	8	2
SIRIA	160	10	9	28	7	41	16	0	27	0	3	0	5	0	11	1	2
BELARÚS	159	8	7	46	2	31	10	1	15	0	3	3	7	0	21	5	0
BANGLADESH	150	5	16	47	11	44	8	0	9	0	1	0	3	0	6	0	0
LETONIA	146	10	8	31	9	27	5	2	17	3	7	1	5	1	16	3	1
REPÚBLICA ESLO	143	2	9	17	5	35	11	0	20	0	7	0	6	0	29	0	2
SUIZA	133	3	2	20	5	27	7	2	26	10	5	1	7	1	14	2	1
GRECIA	125	2	4	20	6	17	3	1	16	1	3	1	8	3	30	8	2
IRLANDA	120	0	10	13	4	24	4	0	17	0	4	1	10	1	26	5	1
DINAMARCA	116	3	8	16	3	13	9	1	21	0	6	2	8	2	21	3	0
MOLDAVIA	97	6	2	20	5	24	8	3	12	1	5	0	2	0	8	1	0
REPÚBLICA CHECA	97	0	6	15	6	17	4	0	7	2	6	0	6	0	24	2	2
CAMERÚN	94	0	4	21	13	29	4	0	11	1	3	0	2	0	2	3	1
FILIPINAS	90	3	2	20	6	21	3	2	13	0	3	2	7	1	7	0	0
ESTONIA	86	4	2	24	5	13	1	2	13	0	2	0	4	1	9	6	0
JAPÓN	84	2	0	8	0	7	6	1	29	1	7	0	4	0	14	4	1
EGIPTO	82	2	2	25	5	20	7	1	7	1	1	0	3	0	7	0	1
AUSTRIA	80	1	1	10	1	17	5	0	19	2	7	1	2	0	13	0	1
EL SALVADOR	76	5	3	19	1	12	7	1	14	0	4	0	2	0	5	1	2
GHANA	73	3	2	20	12	22	6	0	2	1	1	0	0	0	1	0	3
KAZAJSTÁN	71	8	3	14	4	12	4	0	8	2	4	0	0	0	11	1	0
FINLANDIA	66	0	0	10	2	12	2	1	12	0	3	0	2	0	17	4	1
LÍBANO	63	2	1	9	6	19	2	0	8	0	1	0	2	1	11	0	1
SERBIA	63	2	4	6	2	8	5	2	8	3	3	0	4	1	12	0	3
MALI	52	1	7	23	4	13	2	0	2	0	0	0	0	0	0	0	0
IRÁN	51	1	0	6	2	17	3	0	6	0	2	1	2	0	7	3	1
TURQUÍA	48	2	0	3	2	11	7	2	6	1	1	0	1	0	9	3	0
CANADÁ	46	2	1	4	0	9	2	0	8	0	5	0	0	1	13	1	0
GUINEA	40	0	5	14	3	10	4	0	3	1	0	0	0	0	0	0	0
VIETNAM	37	3	2	5	0	8	4	0	10	0	1	1	2	0	1	0	0
GUINEA-BISSAU	36	1	0	10	5	8	1	1	8	0	1	0	1	0	0	0	0
NICARAGUA	35	3	0	6	2	7	1	0	9	0	1	0	1	0	5	0	0
COSTA DE MARFIL	34	2	3	14	4	5	2	1	1	0	0	0	0	0	2	0	0
AUSTRALIA	31	0	0	3	0	5	3	0	8	1	3	0	1	0	5	2	0
CROACIA	31	1	0	3	0	5	2	0	7	2	3	0	2	0	6	0	0

Nacionalidad		< 10 a	No sabe L/E	S/estudios	< 5º EGB	G.Esc	ESO/EGB	FP1	Bach/FP2	FP2 Mtria	BUP sup.	O.T.Med	Dipl E.Univ	Ing.Tec	Ing.Sup	Tit.Sup	Doctor
LIBIA	31	4	2	10	1	5	1	0	4	0	2	0	1	0	0	1	0
COREA	30	0	0	5	1	1	1	0	9	0	2	1	0	0	6	3	1
ALBANIA	29	3	1	5	1	4	2	0	8	2	1	0	0	1	1	0	0
APÁTRIDAS	29	1	4	8	1	7	0	1	4	0	0	0	1	0	1	0	1
ISLANDIA	28	1	1	7	1	1	3	0	7	0	3	0	1	0	3	0	0
REP.DEMOCRÁTICA	28	1	1	5	0	16	1	0	0	0	1	0	1	0	1	1	0
ESLOVENIA	26	0	1	4	0	4	1	1	1	0	2	0	2	0	9	0	1
TÚNEZ	26	0	1	3	2	11	2	0	2	0	0	0	2	0	3	0	0
JORDANIA	25	2	0	10	0	6	0	0	4	0	1	0	0	0	1	1	0
MAURITANIA	24	0	1	11	1	4	0	0	2	0	0	0	1	0	3	0	1
CONGO	22	0	0	4	3	10	0	0	4	0	1	0	0	0	0	0	0
LUXEMBURGO	22	2	1	4	0	2	0	1	7	0	2	0	0	0	3	0	0
MACEDONIA	22	1	2	5	2	7	0	0	1	1	0	0	0	0	2	0	1
ARABIA SAUDÍ	21	6	0	3	1	4	0	0	3	0	0	0	0	2	1	0	1
GUATEMALA	21	0	1	2	1	5	0	0	6	0	0	1	3	0	1	0	1
AZERBAIYÁN	20	2	0	6	0	5	0	0	3	1	1	0	0	0	2	0	0
COSTA RICA	20	0	1	5	0	3	1	1	2	1	1	0	2	0	3	0	0
NEPAL	19	1	0	6	1	4	1	0	5	0	0	0	1	0	0	0	0
BOSNIA-HERZEGOVINA	18	2	0	5	2	1	1	2	2	0	1	0	2	0	0	0	0
ETIOPIA	18	0	3	6	2	4	0	0	3	0	0	0	0	0	0	0	0
SUDÁFRICA	18	1	2	1	0	2	2	0	5	0	0	0	3	0	2	0	0
ANGOLA	15	1	2	3	1	3	1	0	3	0	1	0	0	0	0	0	0
PANAMÁ	15	0	0	1	0	5	1	0	2	0	1	0	1	1	2	0	1
GAMBIA	12	0	0	7	1	3	1	0	0	0	0	0	0	0	0	0	0
INDONESIA	12	0	0	1	0	3	0	0	3	0	0	0	0	0	3	1	1
TAILANDIA	12	0	0	0	0	3	0	0	5	0	2	0	0	0	2	0	0
HAITÍ	11	1	1	4	1	1	1	0	1	0	0	0	0	0	0	1	0
IRAK	11	0	0	2	2	5	0	0	1	0	0	0	1	0	0	0	0
PALESTINA	11	0	0	5	0	2	0	0	0	0	0	0	1	0	1	1	1
NUEVA ZELANDA	10	5	0	0	0	0	0	0	1	1	0	0	0	0	1	1	1
YEMEN	9	0	0	3	0	2	1	1	0	0	0	0	0	0	1	1	0
AFGANISTÁN	8	0	1	3	0	3	0	0	0	0	0	0	1	0	0	0	0
LIBERIA	8	0	1	5	1	1	0	0	0	0	0	0	0	0	0	0	0
ANTIGUOS TERRITORIOS	7	1	0	2	0	1	0	0	3	0	0	0	0	0	0	0	0
ISRAEL	7	0	0	1	0	2	1	0	1	0	0	0	0	0	1	0	1
KENIA	7	0	1	0	1	1	0	0	1	0	1	0	0	0	2	0	0
MALTA	7	0	0	0	0	1	0	0	2	0	0	0	0	0	4	0	0
SIERRA LEONA	7	0	1	3	0	1	1	0	1	0	0	0	0	0	0	0	0
BENIN	6	0	1	2	2	1	0	0	0	0	0	0	0	0	0	0	0

Nacionalidad		< 10 a	No sabe L/E	S/estudios	< 5º EGB	G.Esc	ESO/EGB	FP1	Bach/FP2	FP2 Mtria	BUP sup.	O.T.Med	Dipl E.Univ	Ing.Tec	Ing.Sup	Tit.Sup	Doctor
CHIPRE	6	0	1	0	0	1	1	0	1	0	1	0	0	0	1	0	0
KIRGVISTÁN	6	1	0	2	0	0	0	0	1	0	0	0	0	0	2	0	0
ZIMBABWE	6	2	0	1	0	1	1	0	0	0	1	0	0	0	0	0	0
VANUATU	5	0	0	1	0	2	1	0	1	0	0	0	0	0	0	0	0
CABO VERDE	4	0	0	1	0	2	0	0	1	0	0	0	0	0	0	0	0
DOMINICA	3	0	0	0	0	1	0	0	0	0	0	0	1	0	0	1	0
MONTENEGRO	3	0	0	2	0	0	0	0	0	0	0	0	0	0	1	0	0
MOZAMBIQUE	3	0	0	1	1	0	0	0	1	0	0	0	0	0	0	0	0
REPÚBLICA CENT	3	0	0	0	0	1	0	0	0	0	1	0	0	0	0	1	0
SANTO TOMÉ Y P	3	0	0	1	0	2	0	0	0	0	0	0	0	0	0	0	0
TOGO	3	0	0	0	0	0	0	0	0	0	1	0	1	0	0	1	0
UZBEKISTÁN	3	0	0	1	0	2	0	0	0	0	0	0	0	0	0	0	0
ANDORRA	2	0	0	2	0	0	0	0	0	0	0	0	0	0	0	0	0
ANTIGUA Y BARE	2	0	0	1	0	1	0	0	0	0	0	0	0	0	0	0	0
BURKINA FASO	2	0	0	0	1	0	0	0	1	0	0	0	0	0	0	0	0
JAMAICA	2	0	0	1	0	0	0	0	1	0	0	0	0	0	0	0	0
MAURICIO	2	0	0	1	0	0	0	0	0	0	0	0	0	0	0	1	0
MONGOLIA	2	0	0	0	0	0	0	0	1	0	0	0	0	0	1	0	0
MYANMAR	2	0	0	0	0	1	0	0	1	0	0	0	0	0	0	0	0
SUDÁN	2	0	1	1	0	0	0	0	0	0	0	0	0	0	0	0	0
CHAD	1	0	0	1	0	0	0	0	0	0	0	0	0	0	0	0	0
COMORES	1	0	1	0	0	0	0	0	0	0	0	0	0	0	0	0	0
ERITREA	1	0	0	1	0	0	0	0	0	0	0	0	0	0	0	0	0
MALASIA	1	0	0	0	0	0	0	0	1	0	0	0	0	0	0	0	0
MALDIVAS	1	0	0	0	0	1	0	0	0	0	0	0	0	0	0	0	0
NAMIBIA	1	0	0	0	0	1	0	0	0	0	0	0	0	0	0	0	0
OTROS PAÍSES D	1	0	0	0	0	0	0	0	0	0	0	0	0	0	0	0	1
RUANDA	1	0	0	0	0	0	0	0	1	0	0	0	0	0	0	0	0
SAN VICENTE Y L	1	0	0	0	0	0	0	0	0	0	0	0	0	0	0	0	1
SOMALIA	1	0	0	0	0	1	0	0	0	0	0	0	0	0	0	0	0
SRI LANKA	1	0	0	0	0	0	0	0	0	0	0	0	0	0	1	0	0
SUDÁN DEL SUR	1	0	0	0	0	0	0	0	0	0	0	0	0	0	1	0	0
TURKMENISTÁN	1	0	0	0	0	1	0	0	0	0	0	0	0	0	0	0	0
TUVALU	1	0	0	0	0	0	0	0	0	0	0	0	0	0	1	0	0
ZAMBIA	1	0	0	0	0	1	0	0	0	0	0	0	0	0	0	0	0

Nacionalidad		Total			< 10 a			No sabe L/E			S/estudios			< 5º EGB			G.Esc	
		H	M	T	H	M	T	H	M	T	H	M	T	H	M	T	H	M
Total		167.275	176.822	344.097	2.562	2.400	4.962	9.483	8.634	18.117	44.673	48.984	93.657	3.910	3.378	7.288	31.755	33.911
ESPAÑA	108	139.240	150.483	289.723	1.501	1.411	2.912	8.072	7.358	15.430	38.316	43.689	82.005	2.182	2.117	4.299	24.709	27.683
ARGELIA	203	5.301	3.351	8.652	255	259	514	342	300	642	1.662	1.050	2.712	372	184	556	1.552	791
COLOMBIA	343	1.851	2.092	3.943	89	89	178	32	11	43	352	347	699	83	90	173	451	499
MARRUECOS	228	2.106	1.676	3.782	46	35	81	252	238	490	675	539	1.214	258	152	410	532	426
RUMANÍA	128	1.714	1.979	3.693	37	19	56	137	166	303	392	348	740	143	154	297	553	626
ITALIA	115	2.068	1.552	3.620	46	61	107	63	41	104	205	188	393	41	31	72	384	224
RUSIA	154	1.003	1.586	2.589	81	64	145	48	46	94	249	271	520	38	51	89	206	410
FRANCIA	110	1.050	1.047	2.097	17	26	43	23	27	50	155	155	310	31	27	58	257	242
UCRANIA	135	863	1.131	1.994	48	59	107	39	40	79	181	231	412	53	42	95	208	286
CHINA	407	952	929	1.881	46	33	79	77	70	147	280	266	546	53	37	90	249	230
ARGENTINA	340	842	860	1.702	22	20	42	14	7	21	98	95	193	50	36	86	199	217
VENEZUELA	351	660	930	1.590	56	49	105	10	7	17	127	161	288	7	15	22	95	143
ECUADOR	345	724	539	1.263	10	5	15	25	19	44	100	77	177	121	75	196	243	165
BULGARIA	104	606	583	1.189	11	12	23	36	28	64	138	108	246	50	51	101	179	168
REINO UNIDO	125	668	518	1.186	21	25	46	10	13	23	98	103	201	12	4	16	128	93
ALEMANIA	126	454	470	924	9	13	22	15	13	28	69	72	141	9	11	20	89	88
POLONIA	122	356	416	772	15	8	23	23	20	43	72	56	128	10	19	29	88	81
PARAGUAY	347	220	535	755	4	7	11	4	5	9	33	63	96	12	36	48	63	166
BRASIL	342	288	393	681	25	19	44	10	3	13	43	55	98	15	7	22	54	88
CUBA	315	284	370	654	5	6	11	2	2	4	31	46	77	4	8	12	59	95
SENEGAL	239	529	97	626	3	0	3	22	18	40	245	42	287	70	10	80	145	19
PORTUGAL	123	302	231	533	7	3	10	5	5	10	61	53	114	14	6	20	78	62
PAÍSES BAJOS	121	250	251	501	8	10	18	2	4	6	41	37	78	3	10	13	48	50
BOLIVIA	341	184	250	434	0	6	6	8	3	11	35	35	70	13	22	35	46	71
GEORGIA	139	210	212	422	10	7	17	15	7	22	50	42	92	18	10	28	50	70
PAKISTÁN	426	292	126	418	8	4	12	21	13	34	125	51	176	15	7	22	82	35
NIGERIA	234	227	185	412	6	3	9	20	19	39	61	66	127	32	17	49	79	60
URUGUAY	350	214	190	404	7	8	15	6	2	8	29	21	50	14	12	26	60	58
ARMENIA	148	203	200	403	12	8	20	13	12	25	35	36	71	13	8	21	69	60
BÉLGICA	103	207	175	382	7	4	11	3	4	7	33	29	62	3	4	7	53	41
ESTADOS UNIDOS DE AMÉRICA	302	168	179	347	15	9	24	1	0	1	28	20	48	5	3	8	21	24
GUINEA ECUATORIAL	220	129	211	340	11	14	25	14	12	26	31	61	92	9	14	23	20	34
REPÚBLICA DOMINICANA	326	153	181	334	3	6	9	4	6	10	31	39	70	6	9	15	34	42
PERÚ	348	153	171	324	5	4	9	2	1	3	24	28	52	2	5	7	34	27
SUECIA	131	144	144	288	6	6	12	5	4	9	25	16	41	5	4	9	25	22
HONDURAS	321	77	205	282	7	8	15	4	7	11	20	46	66	3	2	5	19	45
INDIA	410	176	89	265	4	7	11	10	13	23	58	23	81	11	4	15	57	27

	ESO/EGB			FP1			Bach/FP2			FP2 Mtria			BUP sup.			O.T.Med			Dipl E.Univ			Ing.Te	
T	H	M	T	H	M	T	H	M	T	H	M	T	H	M	T	H	M	T	H	M	T	H	M
65.666	14.575	12.355	26.930	3.467	4.539	8.006	24.543	25.419	49.962	4.849	4.385	9.234	7.340	7.385	14.725	246	485	731	3.306	6.144	9.450	1.331	396
52.392	12.646	10.629	23.275	3.168	4.223	7.391	20.880	21.704	42.584	4.428	4.057	8.485	6.494	6.392	12.886	158	344	502	2.638	5.175	7.813	1.143	324
2.343	309	200	509	17	11	28	420	262	682	10	14	24	51	40	91	9	6	15	75	60	135	25	5
950	193	193	386	30	70	100	390	428	818	38	49	87	63	69	132	17	31	48	23	60	83	9	4
958	114	89	203	18	17	35	119	93	212	9	9	18	26	22	48	1	3	4	15	14	29	3	2
1.179	123	157	280	41	35	76	158	226	384	32	25	57	32	52	84	1	3	4	12	53	65	6	4
608	163	104	267	32	20	52	457	289	746	74	41	115	179	125	304	8	13	21	94	110	204	26	4
616	62	86	148	13	24	37	96	174	270	11	15	26	27	61	88	3	1	4	32	77	109	9	5
499	47	36	83	9	11	20	220	219	439	29	14	43	39	64	103	5	4	9	50	56	106	18	4
494	67	60	127	20	20	40	84	105	189	17	13	30	26	55	81	4	5	9	35	53	88	3	5
479	56	54	110	2	2	4	124	121	245	6	3	9	10	23	33	0	0	0	13	21	34	0	1
416	95	106	201	8	10	18	192	191	383	20	11	31	52	60	112	4	6	10	18	30	48	5	2
238	40	47	87	4	8	12	125	146	271	13	12	25	20	21	41	5	15	20	27	58	85	12	11
408	71	59	130	7	7	14	82	72	154	10	4	14	25	16	41	0	3	3	7	10	17	1	1
347	40	41	81	8	10	18	75	49	124	17	9	26	11	17	28	1	2	3	8	24	32	3	2
221	29	22	51	6	0	6	124	110	234	7	3	10	20	18	38	1	3	4	35	24	59	8	0
177	22	23	45	6	6	12	77	88	165	14	9	23	29	18	47	2	2	4	20	27	47	5	6
169	25	23	48	5	6	11	45	54	99	13	9	22	14	22	36	2	3	5	5	20	25	2	0
229	26	52	78	4	7	11	39	117	156	3	6	9	19	40	59	0	2	2	7	22	29	3	0
142	21	36	57	0	1	1	47	83	130	1	3	4	9	16	25	1	1	2	15	14	29	0	0
154	20	25	45	5	6	11	58	69	127	18	13	31	12	16	28	5	3	8	5	13	18	9	4
164	16	2	18	3	0	3	16	5	21	2	1	3	1	0	1	1	0	1	4	0	4	0	0
140	31	17	48	3	2	5	41	18	59	2	3	5	11	11	22	1	1	2	5	10	15	1	2
98	3	14	17	3	0	3	53	58	111	9	6	15	13	17	30	1	1	2	16	13	29	5	3
117	26	28	54	3	10	13	37	36	73	2	2	4	8	14	22	0	1	1	0	7	7	2	0
120	15	13	28	1	2	3	20	17	37	0	0	0	5	3	8	1	1	2	9	15	24	1	0
117	19	8	27	1	1	2	13	4	17	1	0	1	1	0	1	0	0	0	0	2	2	0	0
139	8	8	16	0	0	0	6	10	16	1	0	1	1	0	1	0	0	0	5	0	5	0	0
118	27	18	45	3	1	4	45	35	80	3	0	3	9	14	23	1	4	5	3	5	8	1	1
129	13	8	21	2	5	7	17	19	36	4	2	6	6	14	20	0	0	0	11	13	24	2	0
94	12	4	16	4	2	6	31	40	71	7	2	9	5	13	18	3	0	3	7	5	12	3	0
45	5	9	14	1	1	2	31	34	65	3	1	4	4	4	8	1	1	2	3	6	9	3	1
54	10	17	27	3	5	8	12	25	37	2	4	6	11	18	29	0	2	2	0	2	2	0	0
76	15	8	23	0	1	1	32	34	66	1	0	1	6	6	12	0	1	1	1	3	4	1	0
61	20	18	38	3	2	5	15	33	48	7	8	15	6	4	10	1	4	5	13	6	19	2	0
47	6	5	11	0	0	0	20	25	45	5	0	5	5	7	12	2	3	5	8	22	30	3	0
64	8	18	26	0	1	1	6	37	43	0	6	6	5	12	17	0	2	2	1	9	10	0	0
84	12	7	19	1	0	1	9	3	12	1	0	1	0	0	0	0	0	0	8	2	10	1	0

c	Ing.Sup			Tit.Sup			Doctor		
	T	H	M	T	H	M	T	H	M
1.727	11.412	13.737	25.149	617	690	1.307	3.206	3.980	7.186
1.467	9.607	11.361	20.968	339	359	698	2.959	3.657	6.616
30	159	137	296	25	11	36	18	21	39
13	55	108	163	9	24	33	17	20	37
5	27	28	55	3	4	7	8	5	13
10	38	84	122	6	8	14	3	19	22
30	223	235	458	30	19	49	43	47	90
14	112	255	367	15	28	43	1	18	19
22	112	127	239	19	18	37	19	17	36
8	70	132	202	5	21	26	3	4	7
1	25	47	72	8	11	19	3	10	13
7	45	56	101	14	10	24	6	3	9
23	96	197	293	12	24	36	11	16	27
2	16	16	32	4	5	9	2	5	7
5	21	45	66	7	6	13	1	11	12
8	134	80	214	18	10	28	17	10	27
11	61	75	136	10	6	16	17	13	30
2	31	68	99	4	10	14	2	17	19
3	3	9	12	0	2	2	0	1	1
0	32	48	80	6	13	19	9	6	15
13	41	52	93	7	8	15	3	4	7
0	1	0	1	0	0	0	0	0	0
3	34	30	64	4	3	7	4	5	9
8	39	24	63	3	3	6	3	1	4
2	3	12	15	0	2	2	1	1	2
1	14	18	32	1	7	8	0	0	0
0	4	1	5	1	0	1	1	0	1
0	6	2	8	1	0	1	1	0	1
2	5	9	14	1	0	1	0	2	2
2	5	12	17	1	3	4	0	0	0
3	30	19	49	2	5	7	4	3	7
4	31	49	80	6	8	14	10	9	19
0	4	3	7	1	0	1	1	0	1
1	12	15	27	3	1	4	4	10	14
2	10	19	29	2	1	3	7	11	18
3	22	27	49	3	3	6	4	0	4
0	4	8	12	0	4	4	0	0	0
1	4	3	7	0	0	0	0	0	0

Nacionalidad		Total			< 10 a			No sabe L/E			S/estudios			< 5º EGB			G.Esc	
LITUANIA	142	117	148	265	3	7	10	8	11	19	19	26	45	9	5	14	33	35
MÉXICO	303	104	148	252	1	0	1	1	0	1	11	13	24	2	3	5	15	22
CHILE	344	96	120	216	6	2	8	1	0	1	8	20	28	5	4	9	17	27
HUNGRÍA	112	103	107	210	5	1	6	2	0	2	17	20	37	5	1	6	24	20
NORUEGA	120	104	91	195	6	6	12	2	3	5	14	11	25	2	5	7	23	16
SIRIA	433	88	72	160	4	6	10	5	4	9	18	10	28	3	4	7	19	22
BELARÚS	138	65	94	159	4	4	8	4	3	7	18	28	46	1	1	2	10	21
BANGLADESH	404	106	44	150	4	1	5	5	11	16	34	13	47	10	1	11	33	11
LETONIA	136	66	80	146	7	3	10	5	3	8	10	21	31	5	4	9	15	12
REPÚBLICA ESLOVACA	144	49	94	143	1	1	2	5	4	9	6	11	17	1	4	5	15	20
SUIZA	132	70	63	133	2	1	3	1	1	2	10	10	20	3	2	5	13	14
GRECIA	111	73	52	125	1	1	2	1	3	4	14	6	20	5	1	6	11	6
IRLANDA	113	69	51	120	0	0	0	2	8	10	8	5	13	3	1	4	13	11
DINAMARCA	107	61	55	116	1	2	3	4	4	8	7	9	16	0	3	3	9	4
MOLDAVIA	137	42	55	97	3	3	6	1	1	2	9	11	20	4	1	5	9	15
REPÚBLICA CHECA	143	35	62	97	0	0	0	5	1	6	5	10	15	2	4	6	10	7
CAMERÚN	208	64	30	94	0	0	0	3	1	4	13	8	21	8	5	13	19	10
FILIPINAS	409	29	61	90	1	2	3	1	1	2	7	13	20	2	4	6	7	14
ESTONIA	141	38	48	86	1	3	4	1	1	2	9	15	24	2	3	5	8	5
JAPÓN	415	30	54	84	1	1	2	0	0	0	5	3	8	0	0	0	3	4
EGIPTO	213	64	18	82	2	0	2	1	1	2	19	6	25	4	1	5	16	4
AUSTRIA	102	39	41	80	1	0	1	1	0	1	5	5	10	0	1	1	8	9
EL SALVADOR	317	37	39	76	3	2	5	2	1	3	7	12	19	1	0	1	8	4
GHANA	217	60	13	73	2	1	3	2	0	2	14	6	20	11	1	12	19	3
KAZAJSTÁN	443	30	41	71	4	4	8	2	1	3	6	8	14	4	0	4	5	7
FINLANDIA	109	32	34	66	0	0	0	0	0	0	7	3	10	0	2	2	5	7
LÍBANO	420	43	20	63	1	1	2	1	0	1	5	4	9	4	2	6	12	7
SERBIA	157	35	28	63	1	1	2	3	1	4	5	1	6	1	1	2	4	4
MALI	227	36	16	52	1	0	1	4	3	7	16	7	23	3	1	4	10	3
IRÁN	413	30	21	51	1	0	1	0	0	0	5	1	6	0	2	2	9	8
TURQUÍA	436	28	20	48	1	1	2	0	0	0	2	1	3	1	1	2	9	2
CANADÁ	301	26	20	46	1	1	2	1	0	1	2	2	4	0	0	0	5	4
GUINEA	218	29	11	40	0	0	0	3	2	5	9	5	14	2	1	3	8	2
VIETNAM	437	16	21	37	2	1	3	0	2	2	2	3	5	0	0	0	4	4
GUINEA-BISSAU	219	23	13	36	1	0	1	0	0	0	5	5	10	4	1	5	5	3
NICARAGUA	323	12	23	35	1	2	3	0	0	0	2	4	6	2	0	2	2	5
COSTA DE MARFIL	211	27	7	34	2	0	2	3	0	3	10	4	14	4	0	4	4	1
AUSTRALIA	501	17	14	31	0	0	0	0	0	0	1	2	3	0	0	0	4	1
CROACIA	146	14	17	31	1	0	1	0	0	0	2	1	3	0	0	0	2	3

	ESO/EGB			FP1			Bach/FP2			FP2 Mtria			BUP sup.			O.T.Med			Dipl E.Univ			Ing.Te	
68	12	10	22	2	0	2	10	21	31	0	2	2	6	5	11	0	0	0	3	3	6	0	0
37	3	5	8	2	1	3	20	38	58	3	2	5	5	4	9	1	0	1	2	5	7	1	2
44	10	8	18	3	1	4	15	23	38	4	6	10	6	7	13	1	2	3	8	4	12	1	0
44	9	7	16	2	1	3	17	18	35	0	1	1	6	8	14	0	0	0	2	9	11	0	0
39	7	6	13	1	1	2	19	18	37	3	0	3	3	3	6	0	1	1	5	5	10	0	0
41	11	5	16	0	0	0	13	14	27	0	0	0	1	2	3	0	0	0	3	2	5	0	0
31	4	6	10	1	0	1	7	8	15	0	0	0	2	1	3	1	2	3	2	5	7	0	0
44	6	2	8	0	0	0	7	2	9	0	0	0	1	0	1	0	0	0	3	0	3	0	0
27	3	2	5	2	0	2	2	15	17	1	2	3	3	4	7	0	1	1	1	4	5	1	0
35	4	7	11	0	0	0	5	15	20	0	0	0	3	4	7	0	0	0	0	6	6	0	0
27	6	1	7	1	1	2	11	15	26	6	4	10	2	3	5	0	1	1	3	4	7	1	0
17	2	1	3	1	0	1	10	6	16	0	1	1	2	1	3	0	1	1	5	3	8	2	1
24	4	0	4	0	0	0	8	9	17	0	0	0	3	1	4	1	0	1	5	5	10	1	0
13	8	1	9	1	0	1	9	12	21	0	0	0	3	3	6	2	0	2	3	5	8	2	0
24	4	4	8	2	1	3	2	10	12	1	0	1	3	2	5	0	0	0	1	1	2	0	0
17	3	1	4	0	0	0	0	7	7	1	1	2	3	3	6	0	0	0	2	4	6	0	0
29	4	0	4	0	0	0	9	2	11	0	1	1	1	2	3	0	0	0	2	0	2	0	0
21	2	1	3	1	1	2	3	10	13	0	0	0	1	2	3	0	2	2	1	6	7	0	1
13	1	0	1	1	1	2	8	5	13	0	0	0	1	1	2	0	0	0	0	4	4	1	0
7	3	3	6	0	1	1	14	15	29	0	1	1	0	7	7	0	0	0	0	4	4	0	0
20	6	1	7	1	0	1	7	0	7	0	1	1	1	0	1	0	0	0	3	0	3	0	0
17	2	3	5	0	0	0	10	9	19	0	2	2	3	4	7	0	1	1	0	2	2	0	0
12	4	3	7	1	0	1	5	9	14	0	0	0	2	2	4	0	0	0	1	1	2	0	0
22	6	0	6	0	0	0	2	0	2	1	0	1	1	0	1	0	0	0	0	0	0	0	0
12	0	4	4	0	0	0	4	4	8	0	2	2	0	4	4	0	0	0	0	0	0	0	0
12	1	1	2	1	0	1	6	6	12	0	0	0	2	1	3	0	0	0	1	1	2	0	0
19	1	1	2	0	0	0	6	2	8	0	0	0	1	0	1	0	0	0	1	1	2	1	0
8	2	3	5	1	1	2	4	4	8	2	1	3	2	1	3	0	0	0	1	3	4	0	1
13	1	1	2	0	0	0	1	1	2	0	0	0	0	0	0	0	0	0	0	0	0	0	0
17	2	1	3	0	0	0	3	3	6	0	0	0	1	1	2	0	1	1	1	1	2	0	0
11	5	2	7	2	0	2	3	3	6	0	1	1	0	1	1	0	0	0	0	1	1	0	0
9	1	1	2	0	0	0	5	3	8	0	0	0	3	2	5	0	0	0	0	0	0	1	0
10	4	0	4	0	0	0	2	1	3	1	0	1	0	0	0	0	0	0	0	0	0	0	0
8	2	2	4	0	0	0	3	7	10	0	0	0	1	0	1	0	1	1	1	1	2	0	0
8	0	1	1	1	0	1	6	2	8	0	0	0	0	1	1	0	0	0	1	0	1	0	0
7	1	0	1	0	0	0	3	6	9	0	0	0	0	1	1	0	0	0	0	1	1	0	0
5	2	0	2	1	0	1	0	1	1	0	0	0	0	0	0	0	0	0	0	0	0	0	0
5	1	2	3	0	0	0	6	2	8	0	1	1	1	2	3	0	0	0	1	0	1	0	0
5	1	1	2	0	0	0	3	4	7	2	0	2	1	2	3	0	0	0	1	1	2	0	0

c	Ing.Sup			Tit.Sup			Doctor		
0	10	20	30	1	2	3	1	1	2
3	28	42	70	4	6	10	5	5	10
1	10	11	21	0	1	1	1	4	5
0	13	16	29	1	4	5	0	1	1
0	15	10	25	3	5	8	1	1	2
0	8	3	11	1	0	1	2	0	2
0	8	13	21	3	2	5	0	0	0
0	3	3	6	0	0	0	0	0	0
1	9	7	16	2	1	3	0	1	1
0	8	21	29	0	0	0	1	1	2
1	9	5	14	1	1	2	1	0	1
3	14	16	30	5	3	8	0	2	2
1	18	8	26	3	2	5	0	1	1
2	10	11	21	2	1	3	0	0	0
0	3	5	8	0	1	1	0	0	0
0	4	20	24	0	2	2	0	2	2
0	1	1	2	3	0	3	1	0	1
1	3	4	7	0	0	0	0	0	0
1	3	6	9	2	4	6	0	0	0
0	4	10	14	0	4	4	0	1	1
0	3	4	7	0	0	0	1	0	1
0	8	5	13	0	0	0	1	0	1
0	2	3	5	0	1	1	1	1	2
0	1	0	1	0	0	0	1	2	3
0	5	6	11	0	1	1	0	0	0
0	8	9	17	1	3	4	0	1	1
1	9	2	11	0	0	0	1	0	1
1	9	3	12	0	0	0	0	3	3
0	0	0	0	0	0	0	0	0	0
0	6	1	7	2	1	3	0	1	1
0	4	5	9	1	2	3	0	0	0
1	7	6	13	0	1	1	0	0	0
0	0	0	0	0	0	0	0	0	0
0	1	0	1	0	0	0	0	0	0
0	0	0	0	0	0	0	0	0	0
0	1	4	5	0	0	0	0	0	0
0	1	1	2	0	0	0	0	0	0
0	2	3	5	1	1	2	0	0	0
0	1	5	6	0	0	0	0	0	0

Nacionalidad		Total			< 10 a			No sabe L/E			S/estudios			< 5º EGB			G.Esc	
LIBIA	224	16	15	31	4	0	4	2	0	2	1	9	10	0	1	1	2	3
COREA	430	8	22	30	0	0	0	0	0	0	2	3	5	0	1	1	0	1
ALBANIA	101	21	8	29	2	1	3	0	1	1	5	0	5	1	0	1	2	2
APÁTRIDAS	555	20	9	29	1	0	1	1	3	4	7	1	8	1	0	1	4	3
ISLANDIA	114	11	17	28	0	1	1	0	1	1	4	3	7	0	1	1	1	0
REP.DEMOCRÁTICA DEL CONGO	250	14	14	28	1	0	1	0	1	1	1	4	5	0	0	0	10	6
ESLOVENIA	147	9	17	26	0	0	0	1	0	1	2	2	4	0	0	0	1	3
TÚNEZ	248	18	8	26	0	0	0	0	1	1	3	0	3	1	1	2	9	2
JORDANIA	416	15	10	25	2	0	2	0	0	0	6	4	10	0	0	0	2	4
MAURITANIA	230	13	11	24	0	0	0	0	1	1	7	4	11	1	0	1	2	2
CONGO	210	18	4	22	0	0	0	0	0	0	3	1	4	3	0	3	7	3
LUXEMBURGO	117	10	12	22	1	1	2	1	0	1	2	2	4	0	0	0	2	0
MACEDONIA	156	10	12	22	0	1	1	0	2	2	4	1	5	1	1	2	3	4
ARABIA SAUDÍ	402	13	8	21	4	2	6	0	0	0	2	1	3	0	1	1	2	2
GUATEMALA	319	13	8	21	0	0	0	1	0	1	2	0	2	1	0	1	2	3
AZERBAIYÁN	442	5	15	20	0	2	2	0	0	0	1	5	6	0	0	0	1	4
COSTA RICA	314	9	11	20	0	0	0	0	1	1	0	5	5	0	0	0	3	0
NEPAL	424	12	7	19	0	1	1	0	0	0	3	3	6	1	0	1	3	1
BOSNIA-HERZEGOVINA	145	10	8	18	1	1	2	0	0	0	3	2	5	1	1	2	0	1
ETIOPIA	214	8	10	18	0	0	0	1	2	3	2	4	6	0	2	2	3	1
SUDÁFRICA	236	8	10	18	0	1	1	0	2	2	0	1	1	0	0	0	2	0
ANGOLA	202	10	5	15	0	1	1	2	0	2	1	2	3	1	0	1	2	1
PANAMÁ	324	6	9	15	0	0	0	0	0	0	1	0	1	0	0	0	1	4
GAMBIA	216	11	1	12	0	0	0	0	0	0	7	0	7	0	1	1	3	0
INDONESIA	411	5	7	12	0	0	0	0	0	0	0	1	1	0	0	0	1	2
TAILANDIA	435	4	8	12	0	0	0	0	0	0	0	0	0	0	0	0	1	2
HAITÍ	320	4	7	11	1	0	1	1	0	1	1	3	4	0	1	1	0	1
IRAK	412	9	2	11	0	0	0	0	0	0	1	1	2	2	0	2	4	1
PALESTINA	449	11	0	11	0	0	0	0	0	0	5	0	5	0	0	0	2	0
NUEVA ZELANDA	504	6	4	10	3	2	5	0	0	0	0	0	0	0	0	0	0	0
YEMEN	441	8	1	9	0	0	0	0	0	0	3	0	3	0	0	0	2	0
AFGANISTÁN	401	6	2	8	0	0	0	0	1	1	2	1	3	0	0	0	3	0
LIBERIA	223	7	1	8	0	0	0	1	0	1	4	1	5	1	0	1	1	0
ANTIGUOS TERRIT.DE S.ESP.	966	5	2	7	1	0	1	0	0	0	2	0	2	0	0	0	1	0
ISRAEL	414	6	1	7	0	0	0	0	0	0	1	0	1	0	0	0	2	0
KENIA	221	1	6	7	0	0	0	0	1	1	0	0	0	0	1	1	0	1
MALTA	118	3	4	7	0	0	0	0	0	0	0	0	0	0	0	0	0	1
SIERRA LEONA	241	2	5	7	0	0	0	0	1	1	1	2	3	0	0	0	0	1
BENIN	204	3	3	6	0	0	0	1	0	1	0	2	2	1	1	2	1	0

	ESO/EGB			FP1			Bach/FP2			FP2 Mtria			BUP sup.			O.T.Med			Dipl E.Univ			Ing.Te	
5	1	0	1	0	0	0	2	2	4	0	0	0	2	0	2	0	0	0	1	0	1	0	0
1	0	1	1	0	0	0	2	7	9	0	0	0	0	2	2	0	1	1	0	0	0	0	0
4	1	1	2	0	0	0	7	1	8	1	1	2	1	0	1	0	0	0	0	0	0	1	0
7	0	0	0	1	0	1	3	1	4	0	0	0	0	0	0	0	0	0	1	0	1	0	0
1	1	2	3	0	0	0	2	5	7	0	0	0	1	2	3	0	0	0	0	1	1	0	0
16	1	0	1	0	0	0	0	0	0	0	0	0	0	1	1	0	0	0	0	1	1	0	0
4	0	1	1	1	0	1	1	0	1	0	0	0	1	1	2	0	0	0	1	1	2	0	0
11	1	1	2	0	0	0	1	1	2	0	0	0	0	0	0	0	0	0	1	1	2	0	0
6	0	0	0	0	0	0	3	1	4	0	0	0	0	1	1	0	0	0	0	0	0	0	0
4	0	0	0	0	0	0	1	1	2	0	0	0	0	0	0	0	0	0	1	0	1	0	0
10	0	0	0	0	0	0	4	0	4	0	0	0	1	0	1	0	0	0	0	0	0	0	0
2	0	0	0	0	1	1	3	4	7	0	0	0	1	1	2	0	0	0	0	0	0	0	0
7	0	0	0	0	0	0	1	0	1	0	1	1	0	0	0	0	0	0	0	0	0	0	0
4	0	0	0	0	0	0	1	2	3	0	0	0	0	0	0	0	0	0	0	0	0	2	0
5	0	0	0	0	0	0	2	4	6	0	0	0	0	0	0	1	0	1	2	1	3	0	0
5	0	0	0	0	0	0	1	2	3	1	0	1	0	1	1	0	0	0	0	0	0	0	0
3	1	0	1	0	1	1	0	2	2	1	0	1	0	1	1	0	0	0	1	1	2	0	0
4	1	0	1	0	0	0	3	2	5	0	0	0	0	0	0	0	0	0	1	0	1	0	0
1	0	1	1	2	0	2	1	1	2	0	0	0	1	0	1	0	0	0	1	1	2	0	0
4	0	0	0	0	0	0	2	1	3	0	0	0	0	0	0	0	0	0	0	0	0	0	0
2	1	1	2	0	0	0	3	2	5	0	0	0	0	0	0	0	0	0	1	2	3	0	0
3	1	0	1	0	0	0	2	1	3	0	0	0	1	0	1	0	0	0	0	0	0	0	0
5	1	0	1	0	0	0	0	2	2	0	0	0	0	1	1	0	0	0	0	1	1	1	0
3	1	0	1	0	0	0	0	0	0	0	0	0	0	0	0	0	0	0	0	0	0	0	0
3	0	0	0	0	0	0	2	1	3	0	0	0	0	0	0	0	0	0	0	0	0	0	0
3	0	0	0	0	0	0	1	4	5	0	0	0	1	1	2	0	0	0	0	0	0	0	0
1	0	1	1	0	0	0	0	1	1	0	0	0	0	0	0	0	0	0	0	0	0	0	0
5	0	0	0	0	0	0	1	0	1	0	0	0	0	0	0	0	0	0	1	0	1	0	0
2	0	0	0	0	0	0	0	0	0	0	0	0	0	0	0	0	0	0	1	0	1	0	0
0	0	0	0	0	0	0	1	0	1	1	0	1	0	0	0	0	0	0	0	0	0	0	0
2	0	1	1	1	0	1	0	0	0	0	0	0	0	0	0	0	0	0	0	0	0	0	0
3	0	0	0	0	0	0	0	0	0	0	0	0	0	0	0	0	0	0	1	0	1	0	0
1	0	0	0	0	0	0	0	0	0	0	0	0	0	0	0	0	0	0	0	0	0	0	0
1	0	0	0	0	0	0	1	2	3	0	0	0	0	0	0	0	0	0	0	0	0	0	0
2	1	0	1	0	0	0	1	0	1	0	0	0	0	0	0	0	0	0	0	0	0	0	0
1	0	0	0	0	0	0	0	1	1	0	0	0	0	1	1	0	0	0	0	0	0	0	0
1	0	0	0	0	0	0	1	1	2	0	0	0	0	0	0	0	0	0	0	0	0	0	0
1	0	1	1	0	0	0	1	0	1	0	0	0	0	0	0	0	0	0	0	0	0	0	0
1	0	0	0	0	0	0	0	0	0	0	0	0	0	0	0	0	0	0	0	0	0	0	0

Sexo	Ing.Sup			Tit.Sup			Doctor		
0	0	0	0	1	0	1	0	0	0
0	3	3	6	1	2	3	0	1	1
1	0	1	1	0	0	0	0	0	0
0	0	1	1	0	0	0	1	0	1
0	2	1	3	0	0	0	0	0	0
0	0	1	1	1	0	1	0	0	0
0	0	9	9	0	0	0	1	0	1
0	2	1	3	0	0	0	0	0	0
0	1	0	1	1	0	1	0	0	0
0	1	2	3	0	0	0	0	1	1
0	0	0	0	0	0	0	0	0	0
0	0	3	3	0	0	0	0	0	0
0	0	2	2	0	0	0	1	0	1
2	1	0	1	0	0	0	1	0	1
0	1	0	1	0	0	0	1	0	1
0	1	1	2	0	0	0	0	0	0
0	3	0	3	0	0	0	0	0	0
0	0	0	0	0	0	0	0	0	0
0	0	0	0	0	0	0	0	0	0
0	0	0	0	0	0	0	0	0	0
0	1	1	2	0	0	0	0	0	0
0	0	0	0	0	0	0	0	0	0
1	2	0	2	0	0	0	0	1	1
0	0	0	0	0	0	0	0	0	0
0	2	1	3	0	1	1	0	1	1
0	1	1	2	0	0	0	0	0	0
0	0	0	0	1	0	1	0	0	0
0	0	0	0	0	0	0	0	0	0
0	1	0	1	1	0	1	1	0	1
0	0	1	1	1	0	1	0	1	1
0	1	0	1	1	0	1	0	0	0
0	0	0	0	0	0	0	0	0	0
0	0	0	0	0	0	0	0	0	0
0	0	0	0	0	0	0	0	0	0
0	0	0	0	0	0	0	0	0	0
0	1	0	1	0	0	0	0	1	1
0	1	1	2	0	0	0	0	0	0
0	2	2	4	0	0	0	0	0	0
0	0	0	0	0	0	0	0	0	0
0	0	0	0	0	0	0	0	0	0

Nacionalidad		Total			< 10 a			No sabe L/E			S/estudios			< 5º EGB			G.Esc	
CHIPRE	106	1	5	6	0	0	0	1	0	1	0	0	0	0	0	0	0	1
KIRGVISTÁN	444	1	5	6	1	0	1	0	0	0	0	2	2	0	0	0	0	0
ZIMBABWE	252	2	4	6	1	1	2	0	0	0	0	1	1	0	0	0	1	0
VANUATU	509	3	2	5	0	0	0	0	0	0	1	0	1	0	0	0	1	1
CABO VERDE	207	3	1	4	0	0	0	0	0	0	1	0	1	0	0	0	1	1
DOMINICA	316	3	0	3	0	0	0	0	0	0	0	0	0	0	0	0	1	0
MONTENEGRO	158	2	1	3	0	0	0	0	0	0	2	0	2	0	0	0	0	0
MOZAMBIQUE	231	1	2	3	0	0	0	0	0	0	1	0	1	0	1	1	0	0
REPÚBLICA CENTROAFRICANA	235	3	0	3	0	0	0	0	0	0	0	0	0	0	0	0	1	0
SANTO TOMÉ Y PRÍNCIPE	238	2	1	3	0	0	0	0	0	0	1	0	1	0	0	0	1	1
TOGO	247	0	3	3	0	0	0	0	0	0	0	0	0	0	0	0	0	0
UZBEKISTÁN	447	1	2	3	0	0	0	0	0	0	0	1	1	0	0	0	1	1
ANDORRA	124	0	2	2	0	0	0	0	0	0	0	2	2	0	0	0	0	0
ANTIGUA Y BARBUDA	310	0	2	2	0	0	0	0	0	0	0	1	1	0	0	0	0	1
BURKINA FASO	201	2	0	2	0	0	0	0	0	0	0	0	0	1	0	1	0	0
JAMAICA	322	2	0	2	0	0	0	0	0	0	1	0	1	0	0	0	0	0
MAURICIO	229	2	0	2	0	0	0	0	0	0	1	0	1	0	0	0	0	0
MONGOLIA	423	0	2	2	0	0	0	0	0	0	0	0	0	0	0	0	0	0
MYANMAR	405	1	1	2	0	0	0	0	0	0	0	0	0	0	0	0	0	1
SUDÁN	243	0	2	2	0	0	0	0	1	1	0	1	1	0	0	0	0	0
CHAD	246	1	0	1	0	0	0	0	0	0	1	0	1	0	0	0	0	0
COMORES	209	1	0	1	0	0	0	1	0	1	0	0	0	0	0	0	0	0
ERITREA	253	1	0	1	0	0	0	0	0	0	1	0	1	0	0	0	0	0
MALASIA	421	0	1	1	0	0	0	0	0	0	0	0	0	0	0	0	0	0
MALDIVAS	422	0	1	1	0	0	0	0	0	0	0	0	0	0	0	0	0	1
NAMIBIA	232	1	0	1	0	0	0	0	0	0	0	0	0	0	0	0	1	0
OTROS PAÍSES DE EUROPA	199	1	0	1	0	0	0	0	0	0	0	0	0	0	0	0	0	0
RUANDA	237	1	0	1	0	0	0	0	0	0	0	0	0	0	0	0	0	0
SAN VICENTE Y LAS GRANADI	325	0	1	1	0	0	0	0	0	0	0	0	0	0	0	0	0	0
SOMALIA	242	0	1	1	0	0	0	0	0	0	0	0	0	0	0	0	0	1
SRI LANKA	434	1	0	1	0	0	0	0	0	0	0	0	0	0	0	0	0	0
SUDÁN DEL SUR	254	0	1	1	0	0	0	0	0	0	0	0	0	0	0	0	0	0
TURKMENISTÁN	446	0	1	1	0	0	0	0	0	0	0	0	0	0	0	0	0	1
TUVALU	512	1	0	1	0	0	0	0	0	0	0	0	0	0	0	0	0	0
ZAMBIA	251	0	1	1	0	0	0	0	0	0	0	0	0	0	0	0	0	1

Página 27 de 31
Fecha del estudio: 01-ene-2019

[illegible]

Puesto	Nacionalidad	Población	Nota
1	OTROS PAÍSES DE EUROPA	1	10,00
2	SAN VICENTE Y LAS GRAN	1	10,00
3	SRI LANKA	1	9,58
4	SUDÁN DEL SUR	1	9,58
5	TUVALU	1	9,58
6	TOGO	3	9,24
7	MONGOLIA	2	8,96
8	MALTA	7	8,75
9	DOMINICA	3	8,40
10	MALASIA	1	8,33
11	RUANDA	1	8,33
12	REPÚBLICA CENTROAFRIC	3	8,26
13	TAILANDIA	12	8,09
14	INDONESIA	12	8,04
15	MÉXICO	252	7,96
16	COREA	30	7,91
17	AUSTRALIA	31	7,80
18	JAPÓN	84	7,79
19	PANAMÁ	15	7,68
20	FINLANDIA	66	7,62
21	ESLOVENIA	26	7,59
22	CROACIA	31	7,56
23	CANADÁ	46	7,44
24	GRECIA	125	7,35
25	AUSTRIA	80	7,33
26	ISRAEL	7	7,29
27	MYANMAR	2	7,29
28	CUBA	654	7,27
29	GUATEMALA	21	7,26
30	ESTADOS UNIDOS DE AME	347	7,22
31	IRLANDA	120	7,21
32	ITALIA	3.620	7,20
33	SERBIA	63	7,12
34	TURQUÍA	48	7,11
35	REPÚBLICA CHECA	97	7,10
36	SUECIA	288	7,09
37	MAURICIO	2	7,08
38	IRÁN	51	7,08
39	ALEMANIA	924	7,08
40	REINO UNIDO	1.186	7,04
41	PAÍSES BAJOS	501	7,03
42	KENIA	7	7,02
43	DINAMARCA	116	7,01
44	SUIZA	133	7,00
45	FRANCIA	2.097	7,00
46	PERÚ	324	6,98
47	CHILE	216	6,96
48	BÉLGICA	382	6,91
49	CHIPRE	6	6,91
50	HUNGRÍA	210	6,89
51	REPÚBLICA ESLOVACA	143	6,89
52	VENEZUELA	1.590	6,87
53	COSTA RICA	20	6,82
54	ARGENTINA	1.702	6,81
55	SUDÁFRICA	18	6,78
56	NORUEGA	195	6,74
57	BRASIL	681	6,65

Puesto	Nacionalidad	Población	Nota
58	PARAGUAY	755	6,63
59	LÍBANO	63	6,63
60	POLONIA	772	6,61
61	ISLANDIA	28	6,60
62	PALESTINA	11	6,59
63	PORTUGAL	533	6,56
64	TÚNEZ	26	6,52
65	REPÚBLICA DOMINICANA	334	6,51
66	LUXEMBURGO	22	6,48
67	BURKINA FASO	2	6,46
68	YEMEN	9	6,46
69	NICARAGUA	35	6,44
70	URUGUAY	404	6,43
71	COLOMBIA	3.943	6,40
72	ESTONIA	86	6,37
73	FILIPINAS	90	6,37
74	BOLIVIA	434	6,35
75	RUSIA	2.589	6,34
76	VANUATU	5	6,33
77	ESPAÑA	289.723	6,31
78	CABO VERDE	4	6,25
79	JAMAICA	2	6,25
80	MALDIVAS	1	6,25
81	NAMIBIA	1	6,25
82	SOMALIA	1	6,25
83	TURKMENISTÁN	1	6,25
84	ZAMBIA	1	6,25
85	VIETNAM	37	6,23
86	LITUANIA	265	6,18
87	UCRANIA	1.994	6,16
88	BELARÚS	159	6,15
89	CONGO	22	6,15
90	EL SALVADOR	76	6,14
91	ALBANIA	29	6,13
92	HONDURAS	282	6,11
93	MONTENEGRO	3	6,11
94	LETONIA	146	6,10
95	MOLDAVIA	97	6,08
96	ECUADOR	1.263	6,06
97	BULGARIA	1.189	6,05
98	IRAK	11	6,04
99	CAMERÚN	94	6,03
100	SIRIA	160	6,01
101	EGIPTO	82	6,00
102	GEORGIA	422	5,99
103	KIRGVISTÁN	6	5,97
104	REP.DEMOCRÁTICA DEL C	28	5,97
105	ARMENIA	403	5,97
106	AZERBAIYÁN	20	5,95
107	MAURITANIA	24	5,95
108	GUINEA-BISSAU	36	5,91
109	NEPAL	19	5,91
110	KAZAJSTÁN	71	5,89
111	RUMANÍA	3.693	5,82
112	MOZAMBIQUE	3	5,69
113	JORDANIA	25	5,68
114	ANTIGUOS TERRIT.DE S.E	7	5,65

Puesto	Nacionalidad	Población	Nota
115	MACEDONIA	22	5,63
116	SANTO TOMÉ Y PRÍNCIPE	3	5,63
117	CHINA	1.881	5,59
118	BOSNIA-HERZEGOVINA	18	5,57
119	UZBEKISTÁN	3	5,56
120	APÁTRIDAS	29	5,48
121	GUINEA ECUATORIAL	340	5,44
122	GHANA	73	5,39
123	ANGOLA	15	5,35
124	AFGANISTÁN	8	5,34
125	ARGELIA	8.652	5,26
126	INDIA	265	5,25
127	ANTIGUA Y BARBUDA	2	5,21
128	BANGLADESH	150	5,20
129	SIERRA LEONA	7	5,18
130	LIBIA	31	5,13
131	GUINEA	40	5,13
132	NIGERIA	412	5,12
133	ARABIA SAUDÍ	21	5,04
134	ETIOPIÁ	18	5,03
135	MARRUECOS	3.782	5,02
136	PAKISTÁN	418	5,00
137	GAMBIA	12	4,95
138	SENEGAL	626	4,93
139	HAITÍ	11	4,92
140	COSTA DE MARFIL	34	4,77
141	MALI	52	4,64
142	NUEVA ZELANDA	10	4,63
143	BENIN	6	4,38
144	ZIMBABWE	6	4,31
145	LIBERIA	8	4,27
146	ANDORRA	2	4,17
147	CHAD	1	4,17
148	ERITREA	1	4,17
149	SUDÁN	2	3,13
150	COMORES	1	2,08