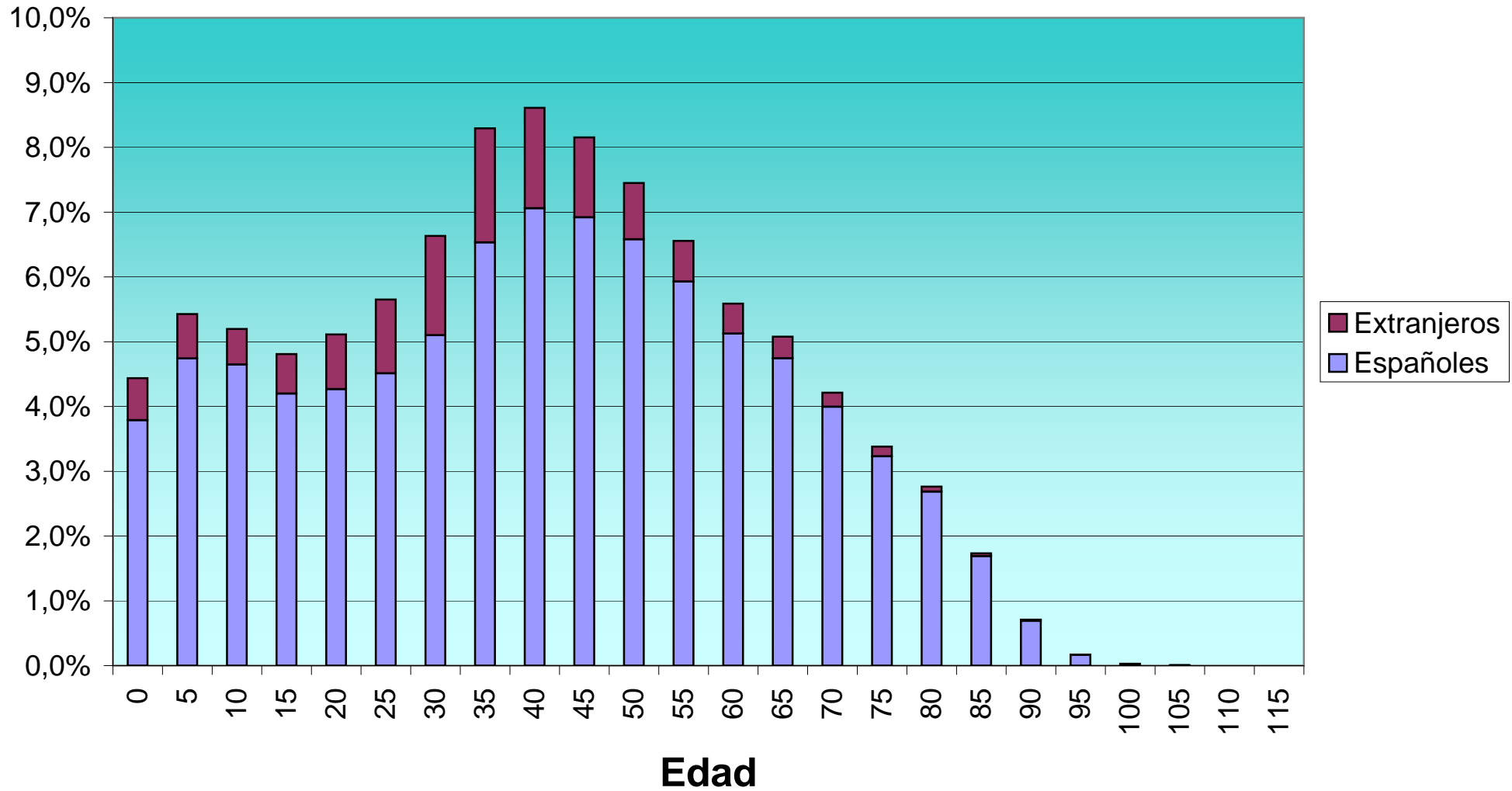


Totales de población por edad y nivel de estudios																	
EDAD		< 10 a	No sabe L/E	S/estudios	< 5º EGB	G.Esc	ESO/EGB	FP1	Bach/FP2	FP2 Mtria	BUP sup.	O.T.Med	Dipl E.Univ	Ing.Tec	Ing.Sup	Tit.Sup	Doctor
	334.221	1.460	16.687	100.001	7.616	68.306	22.173	6.752	50.162	8.997	14.982	593	8.727	1.703	20.379	911	4.772
0	14.831	450	6.705	7.657	13	2	3	0	0	0	0	0	0	0	1	0	0
5	18.140	608	6.523	10.786	211	9	3	0	0	0	0	0	0	0	0	0	0
10	17.365	323	2.064	14.146	696	102	32	0	1	0	1	0	0	0	0	0	0
15	16.073	75	1.141	6.123	792	488	3.970	63	111	2.199	1.109	1	0	0	0	1	0
20	17.089	0	215	2.594	540	918	4.310	1.029	634	926	4.334	18	133	10	1.300	18	110
25	18.888	1	4	3.711	374	1.849	2.896	1.335	935	1.230	1.676	55	1.087	204	2.667	97	767
30	22.170	1	6	4.217	565	3.375	2.728	990	1.686	1.157	1.539	111	1.526	353	2.760	146	1.010
35	27.721	2	3	3.758	902	6.279	2.714	1.030	3.291	1.197	1.824	114	1.638	336	3.551	188	894
40	28.773	0	6	2.373	846	8.566	2.266	790	5.622	899	1.440	62	1.395	288	3.474	139	607
45	27.248	0	3	2.541	710	8.682	1.450	585	7.072	600	1.182	60	1.080	167	2.537	96	483
50	24.898	0	5	3.092	449	8.918	579	393	7.528	404	749	41	597	121	1.633	62	327
55	21.911	0	6	4.090	303	7.323	416	235	6.974	166	442	42	468	60	1.028	46	312
60	18.675	0	0	4.986	252	6.115	304	144	5.361	96	280	35	296	38	598	45	125
65	16.971	0	1	6.029	209	5.472	235	91	3.941	56	154	23	212	56	388	26	78
70	14.083	0	1	6.112	209	4.189	144	31	2.763	37	116	18	136	40	229	21	37
75	11.298	0	3	6.117	218	2.753	59	20	1.793	17	70	8	83	20	111	14	12
80	9.232	0	0	5.675	179	1.793	41	10	1.345	7	42	2	46	8	70	8	6
85	5.793	0	1	3.860	92	986	15	6	751	6	19	3	21	1	26	3	3
90	2.371	0	0	1.656	46	381	7	0	267	0	1	0	6	1	5	0	1
95	566	0	0	376	10	94	1	0	77	0	4	0	3	0	0	1	0
100	96	0	0	81	0	8	0	0	6	0	0	0	0	0	1	0	0
105	25	0	0	18	0	3	0	0	4	0	0	0	0	0	0	0	0
110	3	0	0	2	0	1	0	0	0	0	0	0	0	0	0	0	0
115	1	0	0	1	0	0	0	0	0	0	0	0	0	0	0	0	0

Porcentajes de población por edad y nivel de estudios																	
EDAD		< 10 a	No sabe L/E	S/estudios	< 5º EGB	G.Esc	ESO/EGB	FP1	Bach/FP2	FP2 Mtria	BUP sup.	O.T.Med	Dipl E.Univ	Ing.Tec	Ing.Sup	Tit.Sup	Doctor
	100,0%	0,4%	5,0%	29,9%	2,3%	20,4%	6,6%	2,0%	15,0%	2,7%	4,5%	0,2%	2,6%	0,5%	6,1%	0,3%	1,4%
0	4,4%	0,1%	2,0%	2,3%	0,0%	0,0%	0,0%	0,0%	0,0%	0,0%	0,0%	0,0%	0,0%	0,0%	0,0%	0,0%	0,0%
5	5,4%	0,2%	2,0%	3,2%	0,1%	0,0%	0,0%	0,0%	0,0%	0,0%	0,0%	0,0%	0,0%	0,0%	0,0%	0,0%	0,0%
10	5,2%	0,1%	0,6%	4,2%	0,2%	0,0%	0,0%	0,0%	0,0%	0,0%	0,0%	0,0%	0,0%	0,0%	0,0%	0,0%	0,0%
15	4,8%	0,0%	0,3%	1,8%	0,2%	0,1%	1,2%	0,0%	0,0%	0,7%	0,3%	0,0%	0,0%	0,0%	0,0%	0,0%	0,0%
20	5,1%	0,0%	0,1%	0,8%	0,2%	0,3%	1,3%	0,3%	0,2%	0,3%	1,3%	0,0%	0,0%	0,0%	0,4%	0,0%	0,0%
25	5,7%	0,0%	0,0%	1,1%	0,1%	0,6%	0,9%	0,4%	0,3%	0,4%	0,5%	0,0%	0,3%	0,1%	0,8%	0,0%	0,2%
30	6,6%	0,0%	0,0%	1,3%	0,2%	1,0%	0,8%	0,3%	0,5%	0,3%	0,5%	0,0%	0,5%	0,1%	0,8%	0,0%	0,3%
35	8,3%	0,0%	0,0%	1,1%	0,3%	1,9%	0,8%	0,3%	1,0%	0,4%	0,5%	0,0%	0,5%	0,1%	1,1%	0,1%	0,3%
40	8,6%	0,0%	0,0%	0,7%	0,3%	2,6%	0,7%	0,2%	1,7%	0,3%	0,4%	0,0%	0,4%	0,1%	1,0%	0,0%	0,2%
45	8,2%	0,0%	0,0%	0,8%	0,2%	2,6%	0,4%	0,2%	2,1%	0,2%	0,4%	0,0%	0,3%	0,0%	0,8%	0,0%	0,1%
50	7,4%	0,0%	0,0%	0,9%	0,1%	2,7%	0,2%	0,1%	2,3%	0,1%	0,2%	0,0%	0,2%	0,0%	0,5%	0,0%	0,1%
55	6,6%	0,0%	0,0%	1,2%	0,1%	2,2%	0,1%	0,1%	2,1%	0,0%	0,1%	0,0%	0,1%	0,0%	0,3%	0,0%	0,1%
60	5,6%	0,0%	0,0%	1,5%	0,1%	1,8%	0,1%	0,0%	1,6%	0,0%	0,1%	0,0%	0,1%	0,0%	0,2%	0,0%	0,0%
65	5,1%	0,0%	0,0%	1,8%	0,1%	1,6%	0,1%	0,0%	1,2%	0,0%	0,0%	0,0%	0,1%	0,0%	0,1%	0,0%	0,0%
70	4,2%	0,0%	0,0%	1,8%	0,1%	1,3%	0,0%	0,0%	0,8%	0,0%	0,0%	0,0%	0,0%	0,0%	0,1%	0,0%	0,0%
75	3,4%	0,0%	0,0%	1,8%	0,1%	0,8%	0,0%	0,0%	0,5%	0,0%	0,0%	0,0%	0,0%	0,0%	0,0%	0,0%	0,0%
80	2,8%	0,0%	0,0%	1,7%	0,1%	0,5%	0,0%	0,0%	0,4%	0,0%	0,0%	0,0%	0,0%	0,0%	0,0%	0,0%	0,0%
85	1,7%	0,0%	0,0%	1,2%	0,0%	0,3%	0,0%	0,0%	0,2%	0,0%	0,0%	0,0%	0,0%	0,0%	0,0%	0,0%	0,0%
90	0,7%	0,0%	0,0%	0,5%	0,0%	0,1%	0,0%	0,0%	0,1%	0,0%	0,0%	0,0%	0,0%	0,0%	0,0%	0,0%	0,0%
95	0,2%	0,0%	0,0%	0,1%	0,0%	0,0%	0,0%	0,0%	0,0%	0,0%	0,0%	0,0%	0,0%	0,0%	0,0%	0,0%	0,0%
100	0,0%	0,0%	0,0%	0,0%	0,0%	0,0%	0,0%	0,0%	0,0%	0,0%	0,0%	0,0%	0,0%	0,0%	0,0%	0,0%	0,0%
105	0,0%	0,0%	0,0%	0,0%	0,0%	0,0%	0,0%	0,0%	0,0%	0,0%	0,0%	0,0%	0,0%	0,0%	0,0%	0,0%	0,0%
110	0,0%	0,0%	0,0%	0,0%	0,0%	0,0%	0,0%	0,0%	0,0%	0,0%	0,0%	0,0%	0,0%	0,0%	0,0%	0,0%	0,0%
115	0,0%	0,0%	0,0%	0,0%	0,0%	0,0%	0,0%	0,0%	0,0%	0,0%	0,0%	0,0%	0,0%	0,0%	0,0%	0,0%	0,0%

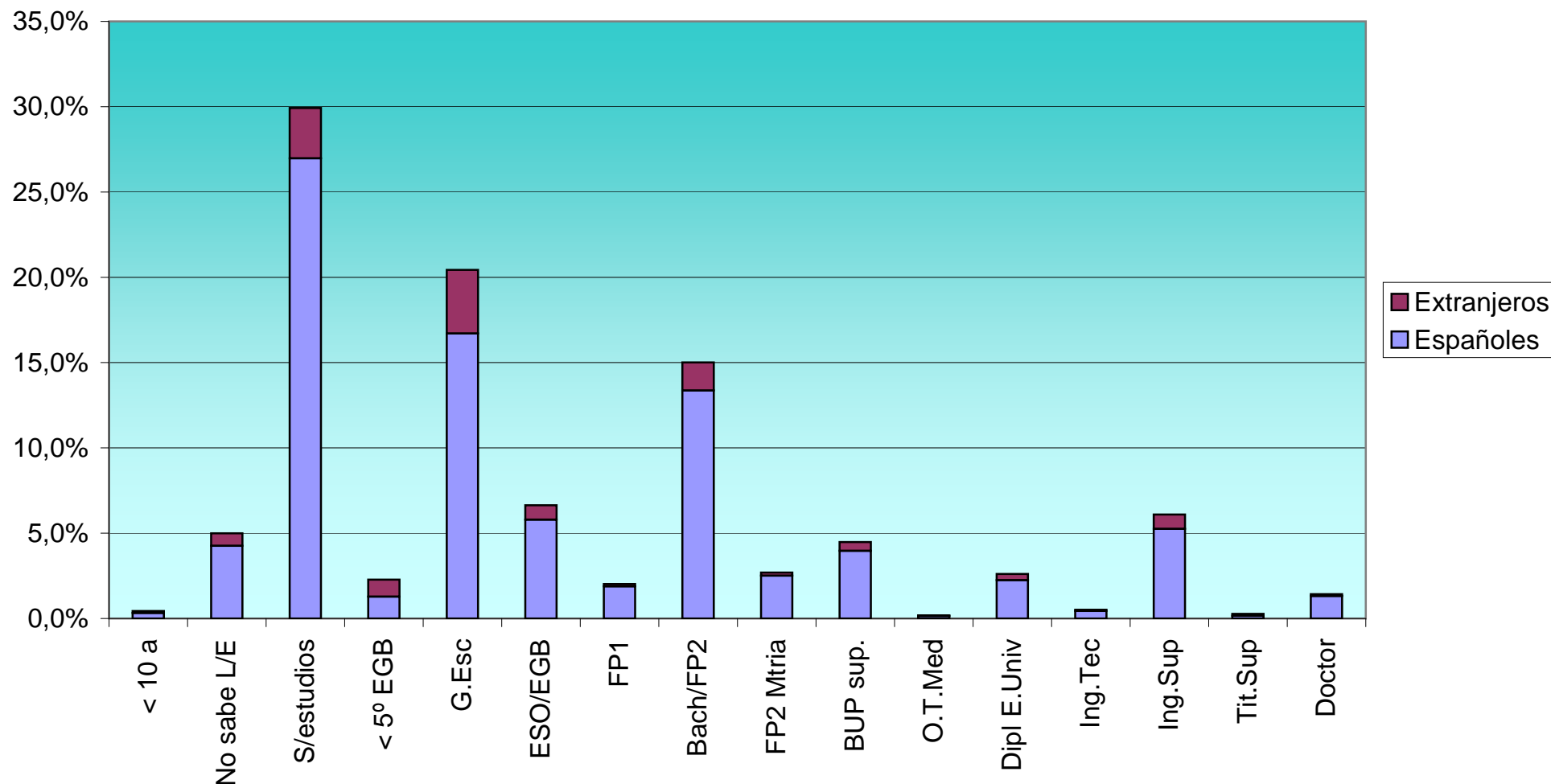
Grupos de edad (Españoles vs Extranjeros)



Totales de población por edad y nivel de estudios (Españoles)																	
EDAD		< 10 a	No sabe L/E	S/estudios	< 5º EGB	G.Esc	ESO/EGB	FP1	Bach/FP2	FP2 Mtria	BUP sup.	O.T.Med	Dipl E.Univ	Ing.Tec	Ing.Sup	Tit.Sup	Doctor
	289.601	1.080	14.234	90.164	4.277	55.849	19.351	6.306	44.683	8.404	13.252	475	7.513	1.492	17.569	534	4.418
0	12.663	263	5.170	7.222	7	1	0	0	0	0	0	0	0	0	0	0	0
5	15.846	445	5.679	9.617	99	4	2	0	0	0	0	0	0	0	0	0	0
10	15.533	297	2.008	12.769	389	59	10	0	0	0	1	0	0	0	0	0	0
15	14.033	74	1.140	5.216	468	215	3.612	58	51	2.117	1.081	1	0	0	0	0	0
20	14.269	0	212	2.071	301	374	3.680	960	212	875	4.112	12	97	7	1.246	5	105
25	15.078	0	3	3.019	163	791	2.512	1.250	406	1.159	1.451	45	976	182	2.366	38	717
30	17.050	1	3	3.497	281	1.751	2.431	928	883	1.070	1.245	95	1.324	320	2.248	78	895
35	21.837	0	1	2.855	467	4.293	2.422	969	2.420	1.113	1.560	101	1.396	309	2.985	122	824
40	23.599	0	4	1.543	422	6.730	2.011	733	4.907	822	1.226	44	1.198	254	3.051	88	566
45	23.132	0	3	1.893	371	7.156	1.269	554	6.476	555	1.012	45	926	144	2.215	57	456
50	21.998	0	4	2.594	200	7.850	447	364	7.101	369	647	28	515	94	1.433	34	318
55	19.818	0	4	3.745	155	6.506	322	215	6.654	146	376	32	403	49	882	29	300
60	17.129	0	0	4.717	148	5.537	229	132	5.126	81	224	28	254	30	480	27	116
65	15.855	0	0	5.854	151	5.044	183	82	3.746	44	125	18	172	47	301	18	70
70	13.359	0	0	5.982	173	3.918	116	30	2.624	31	91	16	119	33	178	15	33
75	10.797	0	2	6.028	182	2.538	51	16	1.705	13	52	6	72	17	93	12	10
80	8.978	0	0	5.619	164	1.696	35	10	1.298	6	31	1	38	6	61	7	6
85	5.652	0	1	3.818	83	933	14	5	734	3	14	3	15	0	24	3	2
90	2.307	0	0	1.634	45	357	4	0	256	0	1	0	5	0	5	0	0
95	550	0	0	370	8	88	1	0	76	0	3	0	3	0	0	1	0
100	94	0	0	81	0	6	0	0	6	0	0	0	0	0	1	0	0
105	21	0	0	17	0	2	0	0	2	0	0	0	0	0	0	0	0
110	2	0	0	2	0	0	0	0	0	0	0	0	0	0	0	0	0
115	1	0	0	1	0	0	0	0	0	0	0	0	0	0	0	0	0

Porcentajes de población por edad y nivel de estudios (Españoles)																	
EDAD		< 10 a	No sabe L/E	S/estudios	< 5º EGB	G.Esc	ESO/EGB	FP1	Bach/FP2	FP2 Mtria	BUP sup.	O.T.Med	Dipl E.Univ	Ing.Tec	Ing.Sup	Tit.Sup	Doctor
	86,6%	0,3%	4,3%	27,0%	1,3%	16,7%	5,8%	1,9%	13,4%	2,5%	4,0%	0,1%	2,2%	0,4%	5,3%	0,2%	1,3%
0	3,8%	0,1%	1,5%	2,2%	0,0%	0,0%	0,0%	0,0%	0,0%	0,0%	0,0%	0,0%	0,0%	0,0%	0,0%	0,0%	0,0%
5	4,7%	0,1%	1,7%	2,9%	0,0%	0,0%	0,0%	0,0%	0,0%	0,0%	0,0%	0,0%	0,0%	0,0%	0,0%	0,0%	0,0%
10	4,6%	0,1%	0,6%	3,8%	0,1%	0,0%	0,0%	0,0%	0,0%	0,0%	0,0%	0,0%	0,0%	0,0%	0,0%	0,0%	0,0%
15	4,2%	0,0%	0,3%	1,6%	0,1%	0,1%	1,1%	0,0%	0,0%	0,6%	0,3%	0,0%	0,0%	0,0%	0,0%	0,0%	0,0%
20	4,3%	0,0%	0,1%	0,6%	0,1%	0,1%	1,1%	0,3%	0,1%	0,3%	1,2%	0,0%	0,0%	0,0%	0,4%	0,0%	0,0%
25	4,5%	0,0%	0,0%	0,9%	0,0%	0,2%	0,8%	0,4%	0,1%	0,3%	0,4%	0,0%	0,3%	0,1%	0,7%	0,0%	0,2%
30	5,1%	0,0%	0,0%	1,0%	0,1%	0,5%	0,7%	0,3%	0,3%	0,3%	0,4%	0,0%	0,4%	0,1%	0,7%	0,0%	0,3%
35	6,5%	0,0%	0,0%	0,9%	0,1%	1,3%	0,7%	0,3%	0,7%	0,3%	0,5%	0,0%	0,4%	0,1%	0,9%	0,0%	0,2%
40	7,1%	0,0%	0,0%	0,5%	0,1%	2,0%	0,6%	0,2%	1,5%	0,2%	0,4%	0,0%	0,4%	0,1%	0,9%	0,0%	0,2%
45	6,9%	0,0%	0,0%	0,6%	0,1%	2,1%	0,4%	0,2%	1,9%	0,2%	0,3%	0,0%	0,3%	0,0%	0,7%	0,0%	0,1%
50	6,6%	0,0%	0,0%	0,8%	0,1%	2,3%	0,1%	0,1%	2,1%	0,1%	0,2%	0,0%	0,2%	0,0%	0,4%	0,0%	0,1%
55	5,9%	0,0%	0,0%	1,1%	0,0%	1,9%	0,1%	0,1%	2,0%	0,0%	0,1%	0,0%	0,1%	0,0%	0,3%	0,0%	0,1%
60	5,1%	0,0%	0,0%	1,4%	0,0%	1,7%	0,1%	0,0%	1,5%	0,0%	0,1%	0,0%	0,1%	0,0%	0,1%	0,0%	0,0%
65	4,7%	0,0%	0,0%	1,8%	0,0%	1,5%	0,1%	0,0%	1,1%	0,0%	0,0%	0,0%	0,1%	0,0%	0,1%	0,0%	0,0%
70	4,0%	0,0%	0,0%	1,8%	0,1%	1,2%	0,0%	0,0%	0,8%	0,0%	0,0%	0,0%	0,0%	0,0%	0,1%	0,0%	0,0%
75	3,2%	0,0%	0,0%	1,8%	0,1%	0,8%	0,0%	0,0%	0,5%	0,0%	0,0%	0,0%	0,0%	0,0%	0,0%	0,0%	0,0%
80	2,7%	0,0%	0,0%	1,7%	0,0%	0,5%	0,0%	0,0%	0,4%	0,0%	0,0%	0,0%	0,0%	0,0%	0,0%	0,0%	0,0%
85	1,7%	0,0%	0,0%	1,1%	0,0%	0,3%	0,0%	0,0%	0,2%	0,0%	0,0%	0,0%	0,0%	0,0%	0,0%	0,0%	0,0%
90	0,7%	0,0%	0,0%	0,5%	0,0%	0,1%	0,0%	0,0%	0,1%	0,0%	0,0%	0,0%	0,0%	0,0%	0,0%	0,0%	0,0%
95	0,2%	0,0%	0,0%	0,1%	0,0%	0,0%	0,0%	0,0%	0,0%	0,0%	0,0%	0,0%	0,0%	0,0%	0,0%	0,0%	0,0%
100	0,0%	0,0%	0,0%	0,0%	0,0%	0,0%	0,0%	0,0%	0,0%	0,0%	0,0%	0,0%	0,0%	0,0%	0,0%	0,0%	0,0%
105	0,0%	0,0%	0,0%	0,0%	0,0%	0,0%	0,0%	0,0%	0,0%	0,0%	0,0%	0,0%	0,0%	0,0%	0,0%	0,0%	0,0%
110	0,0%	0,0%	0,0%	0,0%	0,0%	0,0%	0,0%	0,0%	0,0%	0,0%	0,0%	0,0%	0,0%	0,0%	0,0%	0,0%	0,0%
115	0,0%	0,0%	0,0%	0,0%	0,0%	0,0%	0,0%	0,0%	0,0%	0,0%	0,0%	0,0%	0,0%	0,0%	0,0%	0,0%	0,0%

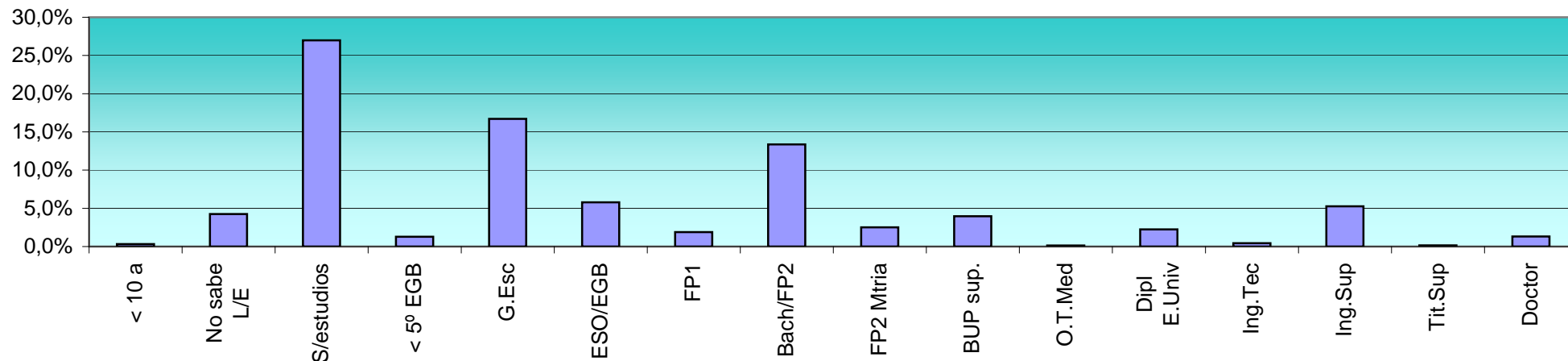
Nivel de estudios (Españoles vs Extranjeros)



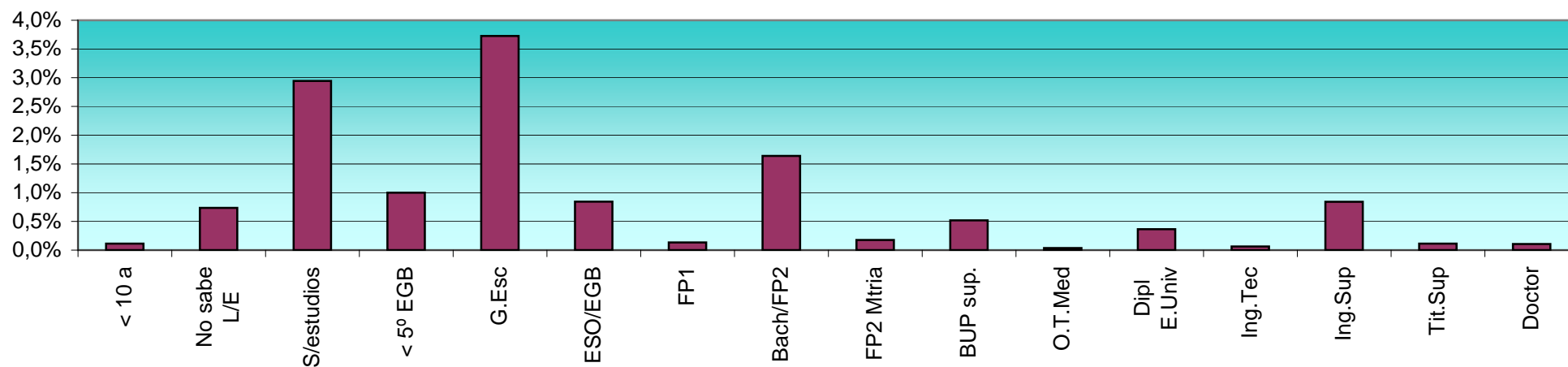
Totales de población por edad y nivel de estudios (Extranjeros)																	
EDAD		< 10 a	No sabe L/E	S/estudios	< 5º EGB	G.Esc	ESO/EGB	FP1	Bach/FP2	FP2 Mtria	BUP sup.	O.T.Med	Dipl E.Univ	Ing.Tec	Ing.Sup	Tit.Sup	Doctor
	44.620	380	2.453	9.837	3.339	12.457	2.822	446	5.479	593	1.730	118	1.214	211	2.810	377	354
0	2.168	187	1.535	435	6	1	3	0	0	0	0	0	0	0	1	0	0
5	2.294	163	844	1.169	112	5	1	0	0	0	0	0	0	0	0	0	0
10	1.832	26	56	1.377	307	43	22	0	1	0	0	0	0	0	0	0	0
15	2.040	1	1	907	324	273	358	5	60	82	28	0	0	0	0	1	0
20	2.820	0	3	523	239	544	630	69	422	51	222	6	36	3	54	13	5
25	3.810	1	1	692	211	1.058	384	85	529	71	225	10	111	22	301	59	50
30	5.120	0	3	720	284	1.624	297	62	803	87	294	16	202	33	512	68	115
35	5.884	2	2	903	435	1.986	292	61	871	84	264	13	242	27	566	66	70
40	5.174	0	2	830	424	1.836	255	57	715	77	214	18	197	34	423	51	41
45	4.116	0	0	648	339	1.526	181	31	596	45	170	15	154	23	322	39	27
50	2.900	0	1	498	249	1.068	132	29	427	35	102	13	82	27	200	28	9
55	2.093	0	2	345	148	817	94	20	320	20	66	10	65	11	146	17	12
60	1.546	0	0	269	104	578	75	12	235	15	56	7	42	8	118	18	9
65	1.116	0	1	175	58	428	52	9	195	12	29	5	40	9	87	8	8
70	724	0	1	130	36	271	28	1	139	6	25	2	17	7	51	6	4
75	501	0	1	89	36	215	8	4	88	4	18	2	11	3	18	2	2
80	254	0	0	56	15	97	6	0	47	1	11	1	8	2	9	1	0
85	141	0	0	42	9	53	1	1	17	3	5	0	6	1	2	0	1
90	64	0	0	22	1	24	3	0	11	0	0	0	1	1	0	0	1
95	16	0	0	6	2	6	0	0	1	0	1	0	0	0	0	0	0
100	2	0	0	0	0	2	0	0	0	0	0	0	0	0	0	0	0
105	4	0	0	1	0	1	0	0	2	0	0	0	0	0	0	0	0
110	1	0	0	0	0	1	0	0	0	0	0	0	0	0	0	0	0
115	0	0	0	0	0	0	0	0	0	0	0	0	0	0	0	0	0

Porcentajes de población por edad y nivel de estudios (Extranjeros)																	
EDAD		< 10 a	No sabe L/E	S/estudios	< 5º EGB	G.Esc	ESO/EGB	FP1	Bach/FP2	FP2 Mtria	BUP sup.	O.T.Med	Dipl E.Univ	Ing.Tec	Ing.Sup	Tit.Sup	Doctor
	13,4%	0,1%	0,7%	2,9%	1,0%	3,7%	0,8%	0,1%	1,6%	0,2%	0,5%	0,0%	0,4%	0,1%	0,8%	0,1%	0,1%
0	0,6%	0,1%	0,5%	0,1%	0,0%	0,0%	0,0%	0,0%	0,0%	0,0%	0,0%	0,0%	0,0%	0,0%	0,0%	0,0%	0,0%
5	0,7%	0,0%	0,3%	0,3%	0,0%	0,0%	0,0%	0,0%	0,0%	0,0%	0,0%	0,0%	0,0%	0,0%	0,0%	0,0%	0,0%
10	0,5%	0,0%	0,0%	0,4%	0,1%	0,0%	0,0%	0,0%	0,0%	0,0%	0,0%	0,0%	0,0%	0,0%	0,0%	0,0%	0,0%
15	0,6%	0,0%	0,0%	0,3%	0,1%	0,1%	0,1%	0,0%	0,0%	0,0%	0,0%	0,0%	0,0%	0,0%	0,0%	0,0%	0,0%
20	0,8%	0,0%	0,0%	0,2%	0,1%	0,2%	0,2%	0,0%	0,1%	0,0%	0,1%	0,0%	0,0%	0,0%	0,0%	0,0%	0,0%
25	1,1%	0,0%	0,0%	0,2%	0,1%	0,3%	0,1%	0,0%	0,2%	0,0%	0,1%	0,0%	0,0%	0,0%	0,1%	0,0%	0,0%
30	1,5%	0,0%	0,0%	0,2%	0,1%	0,5%	0,1%	0,0%	0,2%	0,0%	0,1%	0,0%	0,1%	0,0%	0,2%	0,0%	0,0%
35	1,8%	0,0%	0,0%	0,3%	0,1%	0,6%	0,1%	0,0%	0,3%	0,0%	0,1%	0,0%	0,1%	0,0%	0,2%	0,0%	0,0%
40	1,5%	0,0%	0,0%	0,2%	0,1%	0,5%	0,1%	0,0%	0,2%	0,0%	0,1%	0,0%	0,1%	0,0%	0,1%	0,0%	0,0%
45	1,2%	0,0%	0,0%	0,2%	0,1%	0,5%	0,1%	0,0%	0,2%	0,0%	0,1%	0,0%	0,0%	0,0%	0,1%	0,0%	0,0%
50	0,9%	0,0%	0,0%	0,1%	0,1%	0,3%	0,0%	0,0%	0,1%	0,0%	0,0%	0,0%	0,0%	0,0%	0,1%	0,0%	0,0%
55	0,6%	0,0%	0,0%	0,1%	0,0%	0,2%	0,0%	0,0%	0,1%	0,0%	0,0%	0,0%	0,0%	0,0%	0,0%	0,0%	0,0%
60	0,5%	0,0%	0,0%	0,1%	0,0%	0,2%	0,0%	0,0%	0,1%	0,0%	0,0%	0,0%	0,0%	0,0%	0,0%	0,0%	0,0%
65	0,3%	0,0%	0,0%	0,1%	0,0%	0,1%	0,0%	0,0%	0,1%	0,0%	0,0%	0,0%	0,0%	0,0%	0,0%	0,0%	0,0%
70	0,2%	0,0%	0,0%	0,0%	0,0%	0,1%	0,0%	0,0%	0,0%	0,0%	0,0%	0,0%	0,0%	0,0%	0,0%	0,0%	0,0%
75	0,1%	0,0%	0,0%	0,0%	0,0%	0,1%	0,0%	0,0%	0,0%	0,0%	0,0%	0,0%	0,0%	0,0%	0,0%	0,0%	0,0%
80	0,1%	0,0%	0,0%	0,0%	0,0%	0,0%	0,0%	0,0%	0,0%	0,0%	0,0%	0,0%	0,0%	0,0%	0,0%	0,0%	0,0%
85	0,0%	0,0%	0,0%	0,0%	0,0%	0,0%	0,0%	0,0%	0,0%	0,0%	0,0%	0,0%	0,0%	0,0%	0,0%	0,0%	0,0%
90	0,0%	0,0%	0,0%	0,0%	0,0%	0,0%	0,0%	0,0%	0,0%	0,0%	0,0%	0,0%	0,0%	0,0%	0,0%	0,0%	0,0%
95	0,0%	0,0%	0,0%	0,0%	0,0%	0,0%	0,0%	0,0%	0,0%	0,0%	0,0%	0,0%	0,0%	0,0%	0,0%	0,0%	0,0%
100	0,0%	0,0%	0,0%	0,0%	0,0%	0,0%	0,0%	0,0%	0,0%	0,0%	0,0%	0,0%	0,0%	0,0%	0,0%	0,0%	0,0%
105	0,0%	0,0%	0,0%	0,0%	0,0%	0,0%	0,0%	0,0%	0,0%	0,0%	0,0%	0,0%	0,0%	0,0%	0,0%	0,0%	0,0%
110	0,0%	0,0%	0,0%	0,0%	0,0%	0,0%	0,0%	0,0%	0,0%	0,0%	0,0%	0,0%	0,0%	0,0%	0,0%	0,0%	0,0%
115	0,0%	0,0%	0,0%	0,0%	0,0%	0,0%	0,0%	0,0%	0,0%	0,0%	0,0%	0,0%	0,0%	0,0%	0,0%	0,0%	0,0%

Nivel de estudios de Españoles



Nivel de estudios de Extranjeros



EDAD	Total			< 10 a			No sabe L/E			S/estudios			< 5º EGB			G.Esc			H
	H	M	T	H	M	T	H	M	T	H	M	T	H	M	T	H	M	T	
0	162.525	171.696	334.221	795	665	1.460	8.703	7.984	16.687	47.468	52.533	100.001	4.094	3.522	7.616	33.167	35.139	68.306	11.892
5	7.674	7.157	14.831	250	200	450	3.426	3.279	6.705	3.993	3.664	7.657	2	11	13	0	2	2	2
10	9.409	8.731	18.140	338	270	608	3.424	3.099	6.523	5.532	5.254	10.786	110	101	211	4	5	9	1
15	8.973	8.392	17.365	164	159	323	1.065	999	2.064	7.309	6.837	14.146	355	341	696	62	40	102	17
20	8.311	7.762	16.073	43	32	75	657	484	1.141	3.342	2.781	6.123	425	367	792	250	238	488	1.951
25	8.712	8.377	17.089	0	0	0	110	105	215	1.554	1.040	2.594	306	234	540	445	473	918	2.356
30	9.540	9.348	18.888	0	1	1	4	0	4	2.291	1.420	3.711	231	143	374	901	948	1.849	1.616
35	11.100	11.070	22.170	0	1	1	3	3	6	2.507	1.710	4.217	312	253	565	1.701	1.674	3.375	1.516
40	13.918	13.803	27.721	0	2	2	2	1	3	2.129	1.629	3.758	559	343	902	3.352	2.927	6.279	1.556
45	14.681	14.092	28.773	0	0	0	3	3	6	1.383	990	2.373	526	320	846	4.617	3.949	8.566	1.282
50	13.713	13.535	27.248	0	0	0	1	2	3	1.413	1.128	2.541	419	291	710	4.556	4.126	8.682	797
55	12.151	12.747	24.898	0	0	0	3	2	5	1.600	1.492	3.092	243	206	449	4.377	4.541	8.918	289
60	10.405	11.506	21.911	0	0	0	3	3	6	1.829	2.261	4.090	146	157	303	3.437	3.886	7.323	179
65	8.694	9.981	18.675	0	0	0	0	0	0	2.080	2.906	4.986	118	134	252	2.692	3.423	6.115	113
70	7.773	9.198	16.971	0	0	0	0	1	1	2.480	3.549	6.029	79	130	209	2.350	3.122	5.472	93
75	6.341	7.742	14.083	0	0	0	1	0	1	2.306	3.806	6.112	86	123	209	1.918	2.271	4.189	67
80	4.722	6.576	11.298	0	0	0	1	2	3	2.188	3.929	6.117	75	143	218	1.227	1.526	2.753	27
85	3.622	5.610	9.232	0	0	0	0	0	0	1.931	3.744	5.675	64	115	179	749	1.044	1.793	19
90	1.952	3.841	5.793	0	0	0	0	1	1	1.120	2.740	3.860	28	64	92	366	620	986	7
95	666	1.705	2.371	0	0	0	0	0	0	390	1.266	1.656	9	37	46	134	247	381	4
100	135	431	566	0	0	0	0	0	0	67	309	376	1	9	10	26	68	94	0
105	25	71	96	0	0	0	0	0	0	20	61	81	0	0	0	2	6	8	0
110	7	18	25	0	0	0	0	0	0	3	15	18	0	0	0	1	2	3	0
115	1	2	3	0	0	0	0	0	0	1	1	2	0	0	0	0	1	1	0
115	0	1	1	0	0	0	0	0	0	0	1	1	0	0	0	0	0	0	0

EDAD	ESO/EGB		FP1			Bach/FP2			FP2 Mtria			BUP sup.			O.T.Med			Dipl E.Univ			Ing.Tec	
	M	T	H	M	T	H	M	T	H	M	T	H	M	T	H	M	T	H	M	T	H	M
	10.281	22.173	2.956	3.796	6.752	24.853	25.309	50.162	####	####	8.997	7.405	7.577	14.982	193	400	593	3.015	5.712	8.727	1.312	391
0	1	3	0	0	0	0	0	0	0	0	0	0	0	0	0	0	0	0	0	0	0	0
5	2	3	0	0	0	0	0	0	0	0	0	0	0	0	0	0	0	0	0	0	0	0
10	15	32	0	0	0	0	1	1	0	0	0	1	0	1	0	0	0	0	0	0	0	0
15	2.019	3.970	30	33	63	45	66	111	####	####	2.199	475	634	1.109	0	1	1	0	0	0	0	0
20	1.954	4.310	488	541	1.029	252	382	634	500	426	926	2.135	2.199	4.334	9	9	18	36	97	133	8	2
25	1.280	2.896	624	711	1.335	436	499	935	666	584	1.230	912	764	1.676	19	36	55	280	807	1.087	154	50
30	1.212	2.728	456	534	990	812	874	1.686	652	505	1.157	754	785	1.539	34	77	111	474	1.052	1.526	269	84
35	1.158	2.714	461	569	1.030	1.577	1.714	3.291	586	611	1.197	864	960	1.824	32	82	114	533	1.105	1.638	236	100
40	984	2.266	363	427	790	2.637	2.985	5.622	455	444	899	694	746	1.440	25	37	62	525	870	1.395	211	77
45	653	1.450	248	337	585	3.254	3.818	7.072	290	310	600	619	563	1.182	22	38	60	413	667	1.080	133	34
50	290	579	130	263	393	3.549	3.979	7.528	204	200	404	372	377	749	10	31	41	241	356	597	97	24
55	237	416	74	161	235	3.411	3.563	6.974	84	82	166	228	214	442	9	33	42	181	287	468	51	9
60	191	304	35	109	144	2.840	2.521	5.361	44	52	96	136	144	280	12	23	35	127	169	296	36	2
65	142	235	27	64	91	2.191	1.750	3.941	32	24	56	87	67	154	8	15	23	73	139	212	52	4
70	77	144	10	21	31	1.565	1.198	2.763	28	9	37	57	59	116	8	10	18	57	79	136	38	2
75	32	59	4	16	20	990	803	1.793	11	6	17	39	31	70	1	7	8	45	38	83	19	1
80	22	41	4	6	10	745	600	1.345	6	1	7	18	24	42	1	1	2	23	23	46	6	2
85	8	15	2	4	6	384	367	751	4	2	6	12	7	19	3	0	3	5	16	21	1	0
90	3	7	0	0	0	122	145	267	0	0	0	0	1	1	0	0	0	1	5	6	1	0
95	1	1	0	0	0	37	40	77	0	0	0	2	2	4	0	0	0	1	2	3	0	0
100	0	0	0	0	0	3	3	6	0	0	0	0	0	0	0	0	0	0	0	0	0	0
105	0	0	0	0	0	3	1	4	0	0	0	0	0	0	0	0	0	0	0	0	0	0
110	0	0	0	0	0	0	0	0	0	0	0	0	0	0	0	0	0	0	0	0	0	0
115	0	0	0	0	0	0	0	0	0	0	0	0	0	0	0	0	0	0	0	0	0	0

EDAD	Ing.Sup				Tit.Sup			Doctor		
	T	H	M	T	H	M	T	H	M	T
	1.703	9.374	11.005	20.379	446	465	911	2.198	2.574	4.772
0	0	1	0	1	0	0	0	0	0	0
5	0	0	0	0	0	0	0	0	0	0
10	0	0	0	0	0	0	0	0	0	0
15	0	0	0	0	1	0	1	0	0	0
20	10	463	837	1.300	9	9	18	41	69	110
25	204	1.062	1.605	2.667	39	58	97	305	462	767
30	353	1.146	1.614	2.760	55	91	146	409	601	1.010
35	336	1.540	2.011	3.551	89	99	188	402	492	894
40	288	1.610	1.864	3.474	71	68	139	279	328	607
45	167	1.238	1.299	2.537	44	52	96	266	217	483
50	121	834	799	1.633	28	34	62	174	153	327
55	60	582	446	1.028	35	11	46	156	156	312
60	38	354	244	598	27	18	45	80	45	125
65	56	240	148	388	17	9	26	44	34	78
70	40	157	72	229	15	6	21	28	9	37
75	20	80	31	111	7	7	14	8	4	12
80	8	46	24	70	7	1	8	3	3	6
85	1	17	9	26	1	2	3	2	1	3
90	1	4	1	5	0	0	0	1	0	1
95	0	0	0	0	1	0	1	0	0	0
100	0	0	1	1	0	0	0	0	0	0
105	0	0	0	0	0	0	0	0	0	0
110	0	0	0	0	0	0	0	0	0	0
115	0	0	0	0	0	0	0	0	0	0

Nacionalidad		< 10 a	No sabe L/E	S/estudios	< 5º EGB	G.Esc	ESO/EGB	FP1	Bach/FP2	FP2 Mtria	BUP sup.	O.T.Med	Dipl E.Univ	Ing.Tec	Ing.Sup	Tit.Sup	Doctor
Total	334.212	1.460	16.687	100.001	7.616	68.304	22.173	6.752	50.161	8.997	14.980	593	8.727	1.703	20.377	910	4.771
ESPAÑA	289.601	1.080	14.234	90.164	4.277	55.849	19.351	6.306	44.683	8.404	13.252	475	7.513	1.492	17.569	534	4.418
ARGELIA	7.535	153	519	2.564	641	2.261	399	25	511	23	46	13	106	21	215	19	19
MARRUECOS	3.651	16	504	1.220	498	881	164	23	187	14	47	2	26	5	49	7	8
RUMANÍA	3.424	12	275	697	297	1.177	245	65	331	45	78	3	57	10	102	12	18
ITALIA	2.648	13	88	272	81	493	212	43	534	87	264	15	144	22	297	29	54
COLOMBIA	2.340	7	38	310	193	808	245	45	358	34	124	8	45	9	83	12	21
RUSIA	2.013	29	82	368	82	605	116	26	223	26	93	1	75	8	240	33	6
FRANCIA	1.743	6	52	261	60	460	59	15	372	37	94	6	83	16	175	20	27
CHINA	1.622	12	135	528	86	473	81	4	190	10	24	0	14	1	48	9	7
ARGENTINA	1.531	11	24	168	106	408	175	16	333	28	124	6	42	5	71	11	3
UCRANIA	1.505	20	53	292	97	478	110	26	122	29	78	2	59	14	106	14	5
ECUADOR	1.408	1	57	193	230	480	144	18	148	17	52	5	18	3	33	4	5
BULGARIA	1.034	2	60	217	102	324	60	16	106	24	26	3	28	5	48	10	3
REINO UNIDO	849	6	17	148	17	189	33	6	175	9	32	1	43	7	136	15	15
PARAGUAY	771	2	23	97	57	249	66	8	127	9	72	2	37	3	15	2	2
ALEMANIA	746	3	24	100	16	156	36	9	144	22	48	3	39	6	104	11	25
VENEZUELA	680	8	14	101	19	114	34	4	91	14	35	6	44	18	143	21	14
SENEGAL	624	1	35	277	103	168	13	2	16	3	2	0	3	0	1	0	0
POLONIA	613	4	44	104	27	158	30	10	69	20	37	4	19	1	64	13	9
BOLIVIA	572	1	25	99	65	153	57	14	83	4	34	3	11	2	19	1	1
CUBA	489	0	5	40	17	122	47	4	91	22	27	6	13	11	69	11	4
NIGERIA	479	1	55	158	68	149	11	1	21	0	1	0	7	0	5	1	1
PAKISTÁN	469	5	33	199	30	144	24	2	18	0	2	0	6	1	5	0	0
BRASIL	456	4	6	63	25	124	34	1	90	7	20	1	17	0	36	19	9
PORTUGAL	403	3	7	88	19	121	27	2	53	4	18	2	7	2	45	2	3
PAÍSES BAJOS	383	2	5	52	12	82	12	2	92	12	27	0	20	7	50	5	3
ARMENIA	352	1	16	70	25	120	16	5	29	8	22	0	18	1	18	3	0
URUGUAY	352	1	10	38	24	116	35	7	56	6	30	4	8	1	13	3	0
REPÚBLICA DOMI	300	2	11	51	19	81	21	1	53	1	9	1	4	0	30	3	13
GUINEA ECUATOR	298	3	20	95	24	60	20	6	35	5	23	1	2	0	3	1	0
GEORGIA	289	4	13	57	24	99	19	3	24	0	6	2	15	1	20	1	1
BÉLGICA	281	0	6	46	8	72	10	4	51	9	18	2	8	1	39	3	4
ESTADOS UNIDOS	253	2	2	44	8	39	15	2	72	2	5	1	2	4	38	6	11
PERÚ	236	0	2	25	9	73	19	2	29	11	11	1	18	3	21	3	9
MÉXICO	226	4	2	23	6	23	8	2	50	3	10	1	11	1	53	14	15
INDIA	225	3	14	68	16	83	14	1	10	0	2	0	8	1	5	0	0
SUECIA	204	0	8	22	10	42	6	0	34	3	9	3	28	4	27	5	3

Nacionalidad		< 10 a	No sabe L/E	S/estudios	< 5º EGB	G.Esc	ESO/EGB	FP1	Bach/FP2	FP2 Mtria	BUP sup.	O.T.Med	Dipl E.Univ	Ing.Tec	Ing.Sup	Tit.Sup	Doctor
LITUANIA	201	2	17	42	14	47	15	1	22	2	11	0	3	0	22	3	0
CHILE	171	1	3	18	11	44	13	0	26	6	14	1	10	1	18	1	4
HUNGRÍA	152	0	1	26	5	37	6	4	29	1	11	0	11	0	18	2	1
HONDURAS	138	3	10	23	8	39	16	0	13	2	11	0	5	0	5	3	0
NORUEGA	138	6	3	19	4	36	6	0	22	3	8	1	8	1	19	1	1
BANGLADESH	121	1	8	42	6	43	8	0	7	0	0	0	3	0	3	0	0
SIRIA	117	4	4	24	7	28	9	0	23	1	2	0	2	0	9	2	2
REPÚBLICA ESLO	114	0	7	13	6	30	9	0	18	0	8	0	3	0	19	0	1
CAMERÚN	106	0	4	25	14	31	8	0	11	2	4	0	2	0	3	2	0
IRLANDA	95	0	10	11	4	22	4	0	8	0	5	1	7	1	21	1	0
SUIZA	95	0	4	8	5	23	2	0	19	7	4	1	2	2	16	1	1
GRECIA	94	0	6	15	4	15	2	1	12	1	2	0	6	3	21	5	1
LETONIA	94	1	4	19	6	20	4	1	15	2	5	1	2	0	11	2	1
FILIPINAS	92	1	3	23	6	24	4	2	14	0	4	2	4	1	4	0	0
DINAMARCA	91	2	8	10	3	7	10	1	15	0	5	0	9	2	16	3	0
REPÚBLICA CHEC	84	0	5	12	7	17	4	1	4	1	5	0	5	0	21	1	1
EGIPTO	81	0	3	20	8	17	5	1	8	1	1	0	5	1	9	1	1
MOLDAVIA	81	0	3	16	5	29	5	2	9	1	4	0	0	0	6	1	0
GHANA	80	0	4	21	13	28	7	0	2	1	1	0	0	0	2	0	1
JAPÓN	79	1	1	4	0	6	2	1	39	0	6	0	3	0	8	5	3
AUSTRIA	69	1	1	9	1	14	4	0	17	3	7	1	2	0	8	0	1
ESTONIA	69	0	1	18	5	13	1	2	9	0	2	0	4	0	8	6	0
BELARÚS	68	0	3	11	2	17	4	1	9	0	6	0	3	0	9	3	0
COREA	63	0	0	4	1	3	7	0	33	2	7	1	0	0	4	0	1
LÍBANO	55	2	2	10	4	17	1	0	9	0	0	0	3	1	4	0	2
MALI	49	0	6	23	6	11	2	0	1	0	0	0	0	0	0	0	0
KAZAJSTÁN	48	0	3	9	3	13	2	0	5	0	4	0	0	1	6	2	0
SERBIA	48	0	3	5	3	8	3	1	7	2	4	0	1	1	9	0	1
FINLANDIA	42	0	0	5	2	12	1	0	6	0	3	0	1	0	11	1	0
IRÁN	41	0	0	8	3	10	1	0	6	0	3	0	2	0	4	1	3
TURQUÍA	41	0	1	6	1	13	6	1	9	1	0	0	1	1	1	0	0
GUINEA-BISSAU	38	0	0	13	5	10	1	1	6	0	1	0	0	0	1	0	0
CANADÁ	37	0	3	1	0	9	1	0	9	0	2	0	2	0	8	1	1
GUINEA	36	0	5	13	5	7	4	0	2	0	0	0	0	0	0	0	0
REP.DEMOCRÁTIC	35	1	1	7	0	20	1	0	1	0	2	0	1	0	1	0	0
EL SALVADOR	29	0	2	5	1	5	2	0	5	0	4	0	0	0	4	1	0
MACEDONIA	29	0	3	9	2	11	0	2	1	0	0	0	1	0	0	0	0
NEPAL	26	0	1	9	2	10	2	0	1	0	0	0	1	0	0	0	0
TÚNEZ	26	0	1	4	2	9	1	0	5	0	0	0	1	0	2	1	0

Nacionalidad		< 10 a	No sabe L/E	S/estudios	< 5º EGB	G.Esc	ESO/EGB	FP1	Bach/FP2	FP2 Mtria	BUP sup.	O.T.Med	Dipl E.Univ	Ing.Tec	Ing.Sup	Tit.Sup	Doctor
CONGO	25	0	0	8	4	9	0	0	3	0	1	0	0	0	0	0	0
ETIOPIÁ	25	2	2	9	2	5	0	0	5	0	0	0	0	0	0	0	0
MAURITANIA	25	0	2	10	2	5	0	0	2	0	1	0	0	0	2	0	1
AUSTRALIA	24	0	1	0	0	6	0	0	9	0	2	0	1	0	5	0	0
APÁTRIDAS	22	0	3	6	1	3	1	0	4	0	0	0	1	0	1	0	2
COSTA DE MARFI	22	1	1	8	4	5	2	0	1	0	0	0	0	0	0	0	0
ALBANIA	20	1	1	0	1	3	1	0	8	1	1	0	1	1	1	0	0
COSTA RICA	20	0	3	3	0	2	2	0	2	0	3	0	3	0	2	0	0
CROACIA	19	0	0	0	0	4	1	0	5	1	2	0	1	0	5	0	0
ESLOVENIA	17	0	0	3	0	3	1	1	0	0	1	0	2	0	6	0	0
LUXEMBURGO	16	1	0	3	0	2	0	1	6	0	1	0	0	0	2	0	0
NICARAGUA	16	0	0	1	1	4	1	0	4	1	1	0	0	0	3	0	0
PANAMÁ	16	0	0	3	0	5	0	0	2	0	0	0	1	0	3	0	2
VIETNAM	15	0	1	4	0	4	1	0	4	0	0	0	0	0	1	0	0
ISLANDIA	14	0	0	2	1	0	2	0	5	0	2	0	0	0	2	0	0
ANGOLA	13	0	2	3	1	4	1	0	2	0	0	0	0	0	0	0	0
GUATEMALA	13	1	0	1	1	3	1	0	0	0	0	1	4	0	1	0	0
JORDANIA	13	0	0	3	0	7	0	0	1	0	0	0	0	0	2	0	0
LIBIA	13	1	0	4	1	3	0	0	2	0	0	0	0	0	1	0	1
SUDÁFRICA	12	0	1	1	0	1	0	0	7	0	0	0	1	0	1	0	0
BOSNIA-HERZEG	10	0	0	4	2	2	0	1	0	0	1	0	0	0	0	0	0
GAMBIA	10	0	0	7	1	1	1	0	0	0	0	0	0	0	0	0	0
ARABIA SAUDÍ	9	5	0	0	0	1	1	0	0	0	0	0	0	0	1	0	1
INDONESIA	9	0	0	4	0	2	0	0	1	0	0	0	0	0	2	0	0
IRAK	9	0	1	1	2	3	1	0	0	0	0	0	1	0	0	0	0
PALESTINA	9	0	0	1	1	4	0	0	1	0	0	0	0	0	2	0	0
AFGANISTÁN	8	0	1	3	1	3	0	0	0	0	0	0	0	0	0	0	0
NUEVA ZELANDA	8	0	0	1	0	1	0	0	3	1	0	0	0	0	1	0	1
TAILANDIA	7	0	0	0	1	1	0	0	3	0	1	0	0	0	1	0	0
SIERRA LEONA	6	0	1	4	0	0	0	0	1	0	0	0	0	0	0	0	0
YEMEN	6	0	0	4	0	1	1	0	0	0	0	0	0	0	0	0	0
AZERBAIYÁN	5	0	0	1	1	2	0	0	0	0	1	0	0	0	0	0	0
BENIN	5	0	1	1	2	1	0	0	0	0	0	0	0	0	0	0	0
CHIPRE	5	0	1	0	0	1	1	0	1	0	1	0	0	0	0	0	0
HAITÍ	5	0	0	1	0	1	1	0	0	0	0	0	0	0	1	1	0
ANTIGUOS TERRI	4	0	0	2	0	0	0	0	2	0	0	0	0	0	0	0	0
CABO VERDE	4	0	0	1	0	3	0	0	0	0	0	0	0	0	0	0	0
KENIA	4	0	0	0	1	0	0	0	1	0	1	0	0	0	1	0	0
LIBERIA	4	0	0	3	1	0	0	0	0	0	0	0	0	0	0	0	0

Nacionalidad		< 10 a	No sabe L/E	S/estudios	< 5º EGB	G.Esc	ESO/EGB	FP1	Bach/FP2	FP2 Mtria	BUP sup.	O.T.Med	Dipl E.Univ	Ing.Tec	Ing.Sup	Tit.Sup	Doctor
MALTA	4	0	0	0	0	1	0	0	1	0	0	0	0	0	2	0	0
REPÚBLICA CENT	4	0	0	2	0	1	0	0	0	0	1	0	0	0	0	0	0
SANTO TOMÉ Y P	4	0	0	0	0	2	0	0	0	2	0	0	0	0	0	0	0
UZBEKISTÁN	4	0	0	2	0	1	0	0	1	0	0	0	0	0	0	0	0
BURKINA FASO	3	0	0	0	1	1	0	0	1	0	0	0	0	0	0	0	0
MALASIA	3	0	0	0	0	1	0	0	1	0	1	0	0	0	0	0	0
DOMINICA	2	0	0	0	0	1	0	0	0	0	0	0	0	0	0	1	0
KIRGVISTÁN	2	0	0	1	0	0	0	0	1	0	0	0	0	0	0	0	0
MONGOLIA	2	0	0	0	0	0	0	0	1	0	0	0	0	0	1	0	0
MONTENEGRO	2	0	1	0	0	0	1	0	0	0	0	0	0	0	0	0	0
MOZAMBIQUE	2	0	0	1	1	0	0	0	0	0	0	0	0	0	0	0	0
MYANMAR	2	0	0	0	0	1	0	0	1	0	0	0	0	0	0	0	0
SUDÁN	2	0	1	1	0	0	0	0	0	0	0	0	0	0	0	0	0
TURKMENISTÁN	2	0	0	0	0	1	0	0	1	0	0	0	0	0	0	0	0
ANDORRA	1	0	0	1	0	0	0	0	0	0	0	0	0	0	0	0	0
ANTIGUA Y BARB	1	0	0	1	0	0	0	0	0	0	0	0	0	0	0	0	0
CHAD	1	0	0	1	0	0	0	0	0	0	0	0	0	0	0	0	0
COMORES	1	0	1	0	0	0	0	0	0	0	0	0	0	0	0	0	0
ERITREA	1	0	0	1	0	0	0	0	0	0	0	0	0	0	0	0	0
ISRAEL	1	0	0	0	0	0	0	0	0	0	0	0	0	0	1	0	0
JAMAICA	1	0	0	1	0	0	0	0	0	0	0	0	0	0	0	0	0
MADAGASCAR	1	0	0	0	0	0	1	0	0	0	0	0	0	0	0	0	0
MAURICIO	1	0	0	0	0	0	0	0	0	0	0	0	0	0	0	1	0
NAMIBIA	1	0	0	0	0	1	0	0	0	0	0	0	0	0	0	0	0
OTROS PAÍSES D	1	0	0	0	0	0	0	0	0	0	0	0	0	0	0	0	1
PALESTINA	1	0	0	0	0	0	0	0	0	0	1	0	0	0	0	0	0
QATAR	1	0	0	0	0	0	0	0	0	0	0	0	0	0	0	1	0
SAN VICENTE Y L	1	0	0	0	0	0	0	0	0	0	0	0	0	0	1	0	0
SUDÁN DEL SUR	1	0	0	0	0	0	0	0	0	0	0	0	0	0	1	0	0
TADYIKISTÁN	1	0	0	0	0	0	0	0	1	0	0	0	0	0	0	0	0
TOGO	1	0	0	0	0	0	0	0	0	0	1	0	0	0	0	0	0
VANUATU	1	0	0	0	0	1	0	0	0	0	0	0	0	0	0	0	0

Nacionalidad		Total			< 10 a			No sabe L/E			S/estudios			< 5º EGB			G.Esc	
		H	M	T	H	M	T	H	M	T	H	M	T	H	M	T	H	M
Total		162.522	171.690	334.212	795	665	1.460	8.703	7.984	16.687	47.468	52.533	100.001	4.094	3.522	7.616	33.166	35.138
ESPAÑA	108	139.138	150.463	289.601	576	504	####	7.455	6.779	14.234	41.960	48.204	90.164	2.177	2.100	4.277	26.527	29.322
ARGELIA	203	4.730	2.805	7.535	90	63	153	272	247	519	1.564	1.000	2.564	407	234	641	1.533	728
MARRUECOS	228	2.027	1.624	3.651	8	8	16	266	238	504	678	542	1.220	306	192	498	488	393
RUMANÍA	128	1.600	1.824	3.424	6	6	12	126	149	275	376	321	697	141	156	297	549	628
ITALIA	115	1.537	1.111	2.648	5	8	13	57	31	88	143	129	272	43	38	81	315	178
COLOMBIA	343	1.099	1.241	2.340	6	1	7	17	21	38	153	157	310	104	89	193	367	441
RUSIA	154	743	1.270	2.013	15	14	29	38	44	82	180	188	368	29	53	82	203	402
FRANCIA	110	861	882	1.743	5	1	6	22	30	52	124	137	261	32	28	60	234	226
CHINA	407	838	784	1.622	8	4	12	70	65	135	276	252	528	49	37	86	247	226
ARGENTINA	340	758	773	1.531	4	7	11	15	9	24	93	75	168	62	44	106	184	224
UCRANIA	135	641	864	1.505	13	7	20	27	26	53	127	165	292	49	48	97	188	290
ECUADOR	345	792	616	1.408	1	0	1	25	32	57	103	90	193	144	86	230	285	195
BULGARIA	104	528	506	1.034	1	1	2	36	24	60	122	95	217	46	56	102	164	160
REINO UNIDO	125	483	366	849	2	4	6	3	14	17	75	73	148	10	7	17	108	81
PARAGUAY	347	211	560	771	0	2	2	10	13	23	34	63	97	15	42	57	60	189
ALEMANIA	126	386	360	746	1	2	3	14	10	24	44	56	100	7	9	16	79	77
VENEZUELA	351	285	395	680	2	6	8	7	7	14	50	51	101	7	12	19	47	67
SENEGAL	239	536	88	624	0	1	1	23	12	35	236	41	277	92	11	103	149	19
POLONIA	122	279	334	613	1	3	4	24	20	44	61	43	104	10	17	27	84	74
BOLIVIA	341	232	340	572	0	1	1	11	14	25	44	55	99	27	38	65	53	100
CUBA	315	217	272	489	0	0	0	2	3	5	20	20	40	7	10	17	48	74
NIGERIA	234	284	195	479	1	0	1	30	25	55	82	76	158	45	23	68	94	55
PAKISTÁN	426	352	117	469	5	0	5	19	14	33	156	43	199	19	11	30	112	32
BRASIL	342	161	295	456	2	2	4	3	3	6	27	36	63	14	11	25	37	87
PORTUGAL	123	219	184	403	2	1	3	1	6	7	48	40	88	13	6	19	65	56
PAÍSES BAJOS	121	192	191	383	2	0	2	2	3	5	25	27	52	2	10	12	38	44
ARMENIA	148	185	167	352	1	0	1	10	6	16	38	32	70	15	10	25	67	53
URUGUAY	350	194	158	352	0	1	1	7	3	10	24	14	38	14	10	24	63	53
REPÚBLICA DOMINICANA	326	132	168	300	1	1	2	4	7	11	25	26	51	8	11	19	34	47
GUINEA ECUATORIAL	220	115	183	298	2	1	3	13	7	20	33	62	95	11	13	24	20	40
GEORGIA	139	142	147	289	4	0	4	7	6	13	27	30	57	17	7	24	42	57
BÉLGICA	103	155	126	281	0	0	0	1	5	6	27	19	46	4	4	8	42	30
ESTADOS UNIDOS DE AMÉRICA	302	118	135	253	1	1	2	0	2	2	27	17	44	6	2	8	20	19
PERÚ	348	123	113	236	0	0	0	1	1	2	11	14	25	6	3	9	41	32
MÉXICO	303	92	134	226	1	3	4	1	1	2	10	13	23	3	3	6	14	9
INDIA	410	154	71	225	3	0	3	5	9	14	51	17	68	12	4	16	59	24
SUECIA	131	103	101	204	0	0	0	3	5	8	13	9	22	7	3	10	23	19

	ESO/EGB			FP1			Bach/FP2			FP2 Mtria			BUP sup.			O.T.Med			Dipl E.Univ			Ing.Te	
T	H	M	T	H	M	T	H	M	T	H	M	T	H	M	T	H	M	T	H	M	T	H	M
68.304	11.892	10.281	22.173	2.956	3.796	6.752	24.852	25.309	50.161	4.654	4.343	8.997	7.405	7.575	14.980	193	400	593	3.015	5.712	8.727	1.312	391
55.849	10.430	8.921	19.351	2.724	3.582	6.306	22.117	22.566	44.683	4.320	4.084	8.404	6.611	6.641	13.252	150	325	475	2.506	5.007	7.513	####	328
2.261	247	152	399	14	11	25	327	184	511	10	13	23	29	17	46	9	4	13	65	41	106	19	2
881	87	77	164	11	12	23	105	82	187	5	9	14	27	20	47	1	1	2	11	15	26	3	2
1.177	106	139	245	39	26	65	143	188	331	26	19	45	28	50	78	1	2	3	13	44	57	6	4
493	132	80	212	29	14	43	317	217	534	56	31	87	154	110	264	5	10	15	72	72	144	19	3
808	127	118	245	15	30	45	163	195	358	21	13	34	60	64	124	3	5	8	13	32	45	3	6
605	48	68	116	9	17	26	77	146	223	13	13	26	22	71	93	1	0	1	24	51	75	7	1
460	34	25	59	8	7	15	183	189	372	25	12	37	39	55	94	3	3	6	34	49	83	13	3
473	41	40	81	2	2	4	104	86	190	6	4	10	8	16	24	0	0	0	5	9	14	0	1
408	82	93	175	9	7	16	168	165	333	17	11	28	59	65	124	2	4	6	18	24	42	3	2
478	53	57	110	14	12	26	52	70	122	15	14	29	26	52	78	0	2	2	26	33	59	6	8
480	73	71	144	10	8	18	84	64	148	10	7	17	30	22	52	0	5	5	7	11	18	2	1
324	30	30	60	5	11	16	68	38	106	15	9	24	9	17	26	1	2	3	5	23	28	3	2
189	18	15	33	6	0	6	95	80	175	7	2	9	14	18	32	1	0	1	28	15	43	7	0
249	19	47	66	1	7	8	35	92	127	2	7	9	23	49	72	0	2	2	7	30	37	3	0
156	18	18	36	4	5	9	77	67	144	13	9	22	28	20	48	2	1	3	17	22	39	2	4
114	16	18	34	2	2	4	38	53	91	5	9	14	16	19	35	0	6	6	13	31	44	11	7
168	11	2	13	2	0	2	14	2	16	3	0	3	2	0	2	0	0	0	3	0	3	0	0
158	14	16	30	6	4	10	32	37	69	11	9	20	12	25	37	1	3	4	4	15	19	1	0
153	26	31	57	4	10	14	35	48	83	3	1	4	14	20	34	1	2	3	1	10	11	2	0
122	23	24	47	1	3	4	44	47	91	13	9	22	10	17	27	2	4	6	3	10	13	7	4
149	6	5	11	0	1	1	11	10	21	0	0	0	1	0	1	0	0	0	7	0	7	0	0
144	15	9	24	1	1	2	15	3	18	0	0	0	2	0	2	0	0	0	3	3	6	1	0
124	7	27	34	0	1	1	29	61	90	1	6	7	7	13	20	0	1	1	10	7	17	0	0
121	16	11	27	0	2	2	37	16	53	1	3	4	9	9	18	1	1	2	3	4	7	0	2
82	3	9	12	2	0	2	44	48	92	7	5	12	14	13	27	0	0	0	12	8	20	5	2
120	9	7	16	3	2	5	15	14	29	5	3	8	6	16	22	0	0	0	7	11	18	1	0
116	18	17	35	4	3	7	34	22	56	5	1	6	14	16	30	1	3	4	3	5	8	1	0
81	15	6	21	0	1	1	21	32	53	0	1	1	5	4	9	0	1	1	1	3	4	0	0
60	10	10	20	3	3	6	9	26	35	1	4	5	10	13	23	0	1	1	0	2	2	0	0
99	10	9	19	2	1	3	13	11	24	0	0	0	5	1	6	1	1	2	5	10	15	1	0
72	7	3	10	2	2	4	24	27	51	6	3	9	5	13	18	2	0	2	6	2	8	1	0
39	4	11	15	0	2	2	29	43	72	1	1	2	1	4	5	1	0	1	0	2	2	2	2
73	11	8	19	1	1	2	12	17	29	6	5	11	7	4	11	0	1	1	8	10	18	2	1
23	3	5	8	1	1	2	18	32	50	1	2	3	6	4	10	1	0	1	0	11	11	0	1
83	7	7	14	1	0	1	6	4	10	0	0	0	2	0	2	0	0	0	6	2	8	1	0
42	3	3	6	0	0	0	16	18	34	3	0	3	4	5	9	1	2	3	10	18	28	4	0

c	Ing.Sup			Tit.Sup			Doctor		
T	H	M	T	H	M	T	H	M	T
1.703	9.374	11.003	20.377	446	464	910	2.197	2.574	4.771
####	8.118	9.451	17.569	264	270	534	2.039	2.379	4.418
21	122	93	215	13	6	19	9	10	19
5	23	26	49	3	4	7	5	3	8
10	33	69	102	4	8	12	3	15	18
22	149	148	297	17	12	29	24	30	54
9	37	46	83	2	10	12	8	13	21
8	63	177	240	14	19	33	0	6	6
16	79	96	175	13	7	20	13	14	27
1	15	33	48	4	5	9	3	4	7
5	36	35	71	4	7	11	2	1	3
14	40	66	106	4	10	14	1	4	5
3	14	19	33	2	2	4	2	3	5
5	17	31	48	5	5	10	1	2	3
7	86	50	136	13	2	15	10	5	15
3	2	13	15	0	2	2	0	2	2
6	57	47	104	8	3	11	15	10	25
18	57	86	143	8	13	21	6	8	14
0	1	0	1	0	0	0	0	0	0
1	14	50	64	3	10	13	1	8	9
2	10	9	19	0	1	1	1	0	1
11	30	39	69	5	6	11	2	2	4
0	5	0	5	1	0	1	1	0	1
1	4	1	5	0	0	0	0	0	0
0	12	24	36	10	9	19	2	7	9
2	20	25	45	2	0	2	1	2	3
7	32	18	50	2	3	5	2	1	3
1	7	11	18	1	2	3	0	0	0
1	4	9	13	2	1	3	0	0	0
0	14	16	30	1	2	3	3	10	13
0	2	1	3	1	0	1	0	0	0
1	8	12	20	0	1	1	0	1	1
1	25	14	39	0	3	3	3	1	4
4	20	18	38	1	5	6	5	6	11
3	10	11	21	1	2	3	6	3	9
1	16	37	53	8	6	14	9	6	15
1	1	4	5	0	0	0	0	0	0
4	11	16	27	2	3	5	3	0	3

Nacionalidad		Total			< 10 a			No sabe L/E			S/estudios			< 5º EGB			G.Esc	
LITUANIA	142	88	113	201	1	1	2	8	9	17	19	23	42	10	4	14	20	27
CHILE	344	75	96	171	1	0	1	2	1	3	5	13	18	6	5	11	17	27
HUNGRÍA	112	77	75	152	0	0	0	1	0	1	15	11	26	4	1	5	19	18
HONDURAS	321	39	99	138	1	2	3	4	6	10	7	16	23	4	4	8	11	28
NORUEGA	120	79	59	138	4	2	6	1	2	3	12	7	19	1	3	4	21	15
BANGLADESH	404	96	25	121	1	0	1	3	5	8	32	10	42	6	0	6	38	5
SIRIA	433	64	53	117	0	4	4	2	2	4	15	9	24	4	3	7	13	15
REPÚBLICA ESLOVACA	144	39	75	114	0	0	0	2	5	7	5	8	13	1	5	6	14	16
CAMERÚN	208	72	34	106	0	0	0	2	2	4	17	8	25	9	5	14	21	10
IRLANDA	113	54	41	95	0	0	0	3	7	10	6	5	11	3	1	4	10	12
SUIZA	132	57	38	95	0	0	0	2	2	4	5	3	8	3	2	5	13	10
GRECIA	111	61	33	94	0	0	0	3	3	6	12	3	15	4	0	4	11	4
LETONIA	136	39	55	94	1	0	1	2	2	4	6	13	19	3	3	6	11	9
FILIPINAS	409	37	55	92	1	0	1	0	3	3	14	9	23	2	4	6	10	14
DINAMARCA	107	45	46	91	1	1	2	4	4	8	5	5	10	0	3	3	4	3
REPÚBLICA CHECA	143	33	51	84	0	0	0	4	1	5	5	7	12	2	5	7	10	7
EGIPTO	213	63	18	81	0	0	0	1	2	3	17	3	20	5	3	8	14	3
MOLDAVIA	137	30	51	81	0	0	0	1	2	3	5	11	16	4	1	5	10	19
GHANA	217	69	11	80	0	0	0	2	2	4	15	6	21	12	1	13	26	2
JAPÓN	415	25	54	79	1	0	1	0	1	1	2	2	4	0	0	0	3	3
AUSTRIA	102	35	34	69	1	0	1	1	0	1	4	5	9	0	1	1	8	6
ESTONIA	141	29	40	69	0	0	0	0	1	1	7	11	18	2	3	5	8	5
BELARÚS	138	32	36	68	0	0	0	2	1	3	6	5	11	1	1	2	4	13
COREA	430	15	48	63	0	0	0	0	0	0	1	3	4	0	1	1	0	3
LÍBANO	420	33	22	55	2	0	2	1	1	2	5	5	10	3	1	4	9	8
MALI	227	33	16	49	0	0	0	3	3	6	15	8	23	5	1	6	9	2
KAZAJSTÁN	443	20	28	48	0	0	0	2	1	3	4	5	9	3	0	3	7	6
SERBIA	157	25	23	48	0	0	0	1	2	3	2	3	5	2	1	3	4	4
FINLANDIA	109	19	23	42	0	0	0	0	0	0	3	2	5	0	2	2	4	8
IRÁN	413	21	20	41	0	0	0	0	0	0	6	2	8	1	2	3	4	6
TURQUÍA	436	23	18	41	0	0	0	0	1	1	3	3	6	0	1	1	11	2
GUINEA-BISSAU	219	24	14	38	0	0	0	0	0	0	8	5	13	4	1	5	7	3
CANADÁ	301	19	18	37	0	0	0	2	1	3	0	1	1	0	0	0	5	4
GUINEA	218	23	13	36	0	0	0	3	2	5	8	5	13	3	2	5	6	1
REP.DEMOCRÁTICA DEL CONGO	250	17	18	35	1	0	1	0	1	1	2	5	7	0	0	0	11	9
EL SALVADOR	317	17	12	29	0	0	0	2	0	2	2	3	5	1	0	1	3	2
MACEDONIA	156	13	16	29	0	0	0	0	3	3	3	6	9	1	1	2	6	5
NEPAL	424	19	7	26	0	0	0	1	0	1	6	3	9	1	1	2	7	3
TÚNEZ	248	18	8	26	0	0	0	0	1	1	2	2	4	1	1	2	7	2

	ESO/EGB			FP1			Bach/FP2			FP2 Mtria			BUP sup.			O.T.Med			Dipl E.Univ			Ing.Te	
47	9	6	15	1	0	1	6	16	22	0	2	2	6	5	11	0	0	0	2	1	3	0	0
44	6	7	13	0	0	0	7	19	26	3	3	6	8	6	14	0	1	1	7	3	10	1	0
37	2	4	6	4	0	4	16	13	29	0	1	1	6	5	11	0	0	0	2	9	11	0	0
39	4	12	16	0	0	0	2	11	13	0	2	2	3	8	11	0	0	0	0	5	5	0	0
36	4	2	6	0	0	0	9	13	22	3	0	3	5	3	8	0	1	1	5	3	8	1	0
43	6	2	8	0	0	0	6	1	7	0	0	0	0	0	0	0	0	0	3	0	3	0	0
28	6	3	9	0	0	0	13	10	23	1	0	1	1	1	2	0	0	0	1	1	2	0	0
30	4	5	9	0	0	0	5	13	18	0	0	0	4	4	8	0	0	0	0	3	3	0	0
31	6	2	8	0	0	0	8	3	11	0	2	2	2	2	4	0	0	0	2	0	2	0	0
22	4	0	4	0	0	0	5	3	8	0	0	0	4	1	5	1	0	1	4	3	7	1	0
23	2	0	2	0	0	0	11	8	19	4	3	7	1	3	4	0	1	1	1	1	2	2	0
15	1	1	2	1	0	1	8	4	12	0	1	1	2	0	2	0	0	0	4	2	6	2	1
20	4	0	4	1	0	1	1	14	15	1	1	2	2	3	5	0	1	1	0	2	2	0	0
24	1	3	4	2	0	2	2	12	14	0	0	0	1	3	4	0	2	2	1	3	4	0	1
7	8	2	10	1	0	1	6	9	15	0	0	0	3	2	5	0	0	0	3	6	9	2	0
17	2	2	4	1	0	1	1	3	4	0	1	1	2	3	5	0	0	0	2	3	5	0	0
17	5	0	5	1	0	1	8	0	8	0	1	1	1	0	1	0	0	0	5	0	5	0	1
29	2	3	5	2	0	2	2	7	9	0	1	1	2	2	4	0	0	0	0	0	0	0	0
28	7	0	7	0	0	0	2	0	2	1	0	1	1	0	1	0	0	0	0	0	0	0	0
6	0	2	2	0	1	1	10	29	39	0	0	0	3	3	6	0	0	0	0	3	3	0	0
14	2	2	4	0	0	0	10	7	17	1	2	3	2	5	7	0	1	1	0	2	2	0	0
13	0	1	1	1	1	2	5	4	9	0	0	0	1	1	2	0	0	0	0	4	4	0	0
17	2	2	4	1	0	1	4	5	9	0	0	0	3	3	6	0	0	0	1	2	3	0	0
3	1	6	7	0	0	0	8	25	33	1	1	2	2	5	7	0	1	1	0	0	0	0	0
17	1	0	1	0	0	0	4	5	9	0	0	0	0	0	0	0	0	0	2	1	3	1	0
11	1	1	2	0	0	0	0	1	1	0	0	0	0	0	0	0	0	0	0	0	0	0	0
13	0	2	2	0	0	0	1	4	5	0	0	0	0	4	4	0	0	0	0	0	0	0	1
8	1	2	3	0	1	1	3	4	7	2	0	2	3	1	4	0	0	0	0	1	1	0	1
12	0	1	1	0	0	0	4	2	6	0	0	0	2	1	3	0	0	0	0	1	1	0	0
10	0	1	1	0	0	0	3	3	6	0	0	0	2	1	3	0	0	0	1	1	2	0	0
13	3	3	6	1	0	1	3	6	9	0	1	1	0	0	0	0	0	0	0	1	1	1	0
10	0	1	1	1	0	1	4	2	6	0	0	0	0	1	1	0	0	0	0	0	0	0	0
9	0	1	1	0	0	0	4	5	9	0	0	0	2	0	2	0	0	0	2	0	2	0	0
7	3	1	4	0	0	0	0	2	2	0	0	0	0	0	0	0	0	0	0	0	0	0	0
20	1	0	1	0	0	0	1	0	1	0	0	0	1	1	2	0	0	0	0	1	1	0	0
5	1	1	2	0	0	0	3	2	5	0	0	0	2	2	4	0	0	0	0	0	0	0	0
11	0	0	0	1	1	2	1	0	1	0	0	0	0	0	0	0	0	0	1	0	1	0	0
10	2	0	2	0	0	0	1	0	1	0	0	0	0	0	0	0	0	0	1	0	1	0	0
9	1	0	1	0	0	0	4	1	5	0	0	0	0	0	0	0	0	0	1	0	1	0	0

c	Ing.Sup			Tit.Sup			Doctor		
0	5	17	22	1	2	3	0	0	0
1	9	9	18	1	0	1	2	2	4
0	8	10	18	0	2	2	0	1	1
0	3	2	5	0	3	3	0	0	0
1	12	7	19	1	0	1	0	1	1
0	1	2	3	0	0	0	0	0	0
0	5	4	9	1	1	2	2	0	2
0	4	15	19	0	0	0	0	1	1
0	3	0	3	2	0	2	0	0	0
1	12	9	21	1	0	1	0	0	0
2	12	4	16	0	1	1	1	0	1
3	8	13	21	5	0	5	0	1	1
0	6	5	11	1	1	2	0	1	1
1	3	1	4	0	0	0	0	0	0
2	6	10	16	2	1	3	0	0	0
0	4	17	21	0	1	1	0	1	1
1	4	5	9	1	0	1	1	0	1
0	2	4	6	0	1	1	0	0	0
0	2	0	2	0	0	0	1	0	1
0	2	6	8	2	3	5	2	1	3
0	5	3	8	0	0	0	1	0	1
0	3	5	8	2	4	6	0	0	0
0	6	3	9	2	1	3	0	0	0
0	2	2	4	0	0	0	0	1	1
1	4	0	4	0	0	0	1	1	2
0	0	0	0	0	0	0	0	0	0
1	3	3	6	0	2	2	0	0	0
1	7	2	9	0	0	0	0	1	1
0	6	5	11	0	1	1	0	0	0
0	3	1	4	1	0	1	0	3	3
1	1	0	1	0	0	0	0	0	0
0	0	1	1	0	0	0	0	0	0
0	3	5	8	0	1	1	1	0	1
0	0	0	0	0	0	0	0	0	0
0	0	1	1	0	0	0	0	0	0
0	2	2	4	1	0	1	0	0	0
0	0	0	0	0	0	0	0	0	0
0	0	0	0	0	0	0	0	0	0
0	1	1	2	1	0	1	0	0	0

Nacionalidad		Total			< 10 a			No sabe L/E			S/estudios			< 5º EGB			G.Esc	
CONGO	210	21	4	25	0	0	0	0	0	0	7	1	8	4	0	4	6	3
ETIOPÍA	214	10	15	25	1	1	2	0	2	2	3	6	9	0	2	2	4	1
MAURITANIA	230	13	12	25	0	0	0	1	1	2	5	5	10	2	0	2	3	2
AUSTRALIA	501	15	9	24	0	0	0	0	1	1	0	0	0	0	0	0	4	2
APÁTRIDAS	555	14	8	22	0	0	0	0	3	3	6	0	6	1	0	1	1	2
COSTA DE MARFIL	211	18	4	22	1	0	1	1	0	1	6	2	8	4	0	4	4	1
ALBANIA	101	13	7	20	1	0	1	0	1	1	0	0	0	1	0	1	3	0
COSTA RICA	314	9	11	20	0	0	0	2	1	3	0	3	3	0	0	0	2	0
CROACIA	146	7	12	19	0	0	0	0	0	0	0	0	0	0	0	0	1	3
ESLOVENIA	147	6	11	17	0	0	0	0	0	0	1	2	3	0	0	0	1	2
LUXEMBURGO	117	9	7	16	1	0	1	0	0	0	2	1	3	0	0	0	2	0
NICARAGUA	323	4	12	16	0	0	0	0	0	0	0	1	1	1	0	1	0	4
PANAMÁ	324	5	11	16	0	0	0	0	0	0	1	2	3	0	0	0	0	5
VIETNAM	437	9	6	15	0	0	0	0	1	1	2	2	4	0	0	0	3	1
ISLANDIA	114	7	7	14	0	0	0	0	0	0	2	0	2	0	1	1	0	0
ANGOLA	202	11	2	13	0	0	0	2	0	2	2	1	3	1	0	1	3	1
GUATEMALA	319	7	6	13	1	0	1	0	0	0	1	0	1	1	0	1	1	2
JORDANIA	416	9	4	13	0	0	0	0	0	0	3	0	3	0	0	0	4	3
LIBIA	224	9	4	13	1	0	1	0	0	0	3	1	4	0	1	1	2	1
SUDÁFRICA	236	8	4	12	0	0	0	0	1	1	0	1	1	0	0	0	1	0
BOSNIA-HERZEGOVINA	145	4	6	10	0	0	0	0	0	0	1	3	4	1	1	2	0	2
GAMBIA	216	7	3	10	0	0	0	0	0	0	6	1	7	0	1	1	1	0
ARABIA SAUDÍ	402	6	3	9	4	1	5	0	0	0	0	0	0	0	0	0	0	1
INDONESIA	411	4	5	9	0	0	0	0	0	0	1	3	4	0	0	0	0	2
IRAK	412	8	1	9	0	0	0	1	0	1	0	1	1	2	0	2	3	0
PALESTINA	449	9	0	9	0	0	0	0	0	0	1	0	1	1	0	1	4	0
AFGANISTÁN	401	6	2	8	0	0	0	0	1	1	2	1	3	1	0	1	3	0
NUEVA ZELANDA	504	6	2	8	0	0	0	0	0	0	1	0	1	0	0	0	1	0
TAILANDIA	435	0	7	7	0	0	0	0	0	0	0	0	0	0	1	1	0	1
SIERRA LEONA	241	3	3	6	0	0	0	0	1	1	2	2	4	0	0	0	0	0
YEMEN	441	5	1	6	0	0	0	0	0	0	4	0	4	0	0	0	1	0
AZERBAIYÁN	442	2	3	5	0	0	0	0	0	0	1	0	1	0	1	1	1	1
BENIN	204	3	2	5	0	0	0	1	0	1	0	1	1	1	1	2	1	0
CHIPRE	106	1	4	5	0	0	0	1	0	1	0	0	0	0	0	0	0	1
HAITÍ	320	2	3	5	0	0	0	0	0	0	0	1	1	0	0	0	0	1
ANTIGUOS TERRIT.DE S.ESP.	966	3	1	4	0	0	0	0	0	0	2	0	2	0	0	0	0	0
CABO VERDE	207	2	2	4	0	0	0	0	0	0	1	0	1	0	0	0	1	2
KENIA	221	0	4	4	0	0	0	0	0	0	0	0	0	0	1	1	0	0
LIBERIA	223	4	0	4	0	0	0	0	0	0	3	0	3	1	0	1	0	0

	ESO/EGB			FP1			Bach/FP2			FP2 Mtria			BUP sup.			O.T.Med			Dipl E.Univ			Ing.Te	
9	0	0	0	0	0	0	3	0	3	0	0	0	1	0	1	0	0	0	0	0	0	0	0
5	0	0	0	0	0	0	2	3	5	0	0	0	0	0	0	0	0	0	0	0	0	0	0
5	0	0	0	0	0	0	1	1	2	0	0	0	0	1	1	0	0	0	0	0	0	0	0
6	0	0	0	0	0	0	7	2	9	0	0	0	1	1	2	0	0	0	1	0	1	0	0
3	1	0	1	0	0	0	2	2	4	0	0	0	0	0	0	0	0	0	1	0	1	0	0
5	2	0	2	0	0	0	0	1	1	0	0	0	0	0	0	0	0	0	0	0	0	0	0
3	0	1	1	0	0	0	5	3	8	1	0	1	1	0	1	0	0	0	0	1	1	1	0
2	1	1	2	0	0	0	0	2	2	0	0	0	0	3	3	0	0	0	2	1	3	0	0
4	1	0	1	0	0	0	2	3	5	1	0	1	1	1	2	0	0	0	0	1	1	0	0
3	0	1	1	1	0	1	0	0	0	0	0	0	1	0	1	0	0	0	1	1	2	0	0
2	0	0	0	0	1	1	3	3	6	0	0	0	1	0	1	0	0	0	0	0	0	0	0
4	1	0	1	0	0	0	1	3	4	1	0	1	0	1	1	0	0	0	0	0	0	0	0
5	0	0	0	0	0	0	1	1	2	0	0	0	0	0	0	0	0	0	0	1	1	0	0
4	1	0	1	0	0	0	2	2	4	0	0	0	0	0	0	0	0	0	0	0	0	0	0
0	1	1	2	0	0	0	2	3	5	0	0	0	1	1	2	0	0	0	0	0	0	0	0
4	1	0	1	0	0	0	2	0	2	0	0	0	0	0	0	0	0	0	0	0	0	0	0
3	1	0	1	0	0	0	0	0	0	0	0	0	0	0	0	1	0	1	1	3	4	0	0
7	0	0	0	0	0	0	1	0	1	0	0	0	0	0	0	0	0	0	0	0	0	0	0
3	0	0	0	0	0	0	1	1	2	0	0	0	0	0	0	0	0	0	0	0	0	0	0
1	0	0	0	0	0	0	5	2	7	0	0	0	0	0	0	0	0	0	1	0	1	0	0
2	0	0	0	1	0	1	0	0	0	0	0	0	1	0	1	0	0	0	0	0	0	0	0
1	0	1	1	0	0	0	0	0	0	0	0	0	0	0	0	0	0	0	0	0	0	0	0
1	0	1	1	0	0	0	0	0	0	0	0	0	0	0	0	0	0	0	0	0	0	0	0
2	0	0	0	0	0	0	1	0	1	0	0	0	0	0	0	0	0	0	0	0	0	0	0
3	1	0	1	0	0	0	0	0	0	0	0	0	0	0	0	0	0	0	1	0	1	0	0
4	0	0	0	0	0	0	1	0	1	0	0	0	0	0	0	0	0	0	0	0	0	0	0
3	0	0	0	0	0	0	0	0	0	0	0	0	0	0	0	0	0	0	0	0	0	0	0
1	0	0	0	0	0	0	2	1	3	1	0	1	0	0	0	0	0	0	0	0	0	0	0
1	0	0	0	0	0	0	0	3	3	0	0	0	0	1	1	0	0	0	0	0	0	0	0
0	0	0	0	0	0	0	1	0	1	0	0	0	0	0	0	0	0	0	0	0	0	0	0
1	0	1	1	0	0	0	0	0	0	0	0	0	0	0	0	0	0	0	0	0	0	0	0
2	0	0	0	0	0	0	0	0	0	0	0	0	0	1	1	0	0	0	0	0	0	0	0
1	0	0	0	0	0	0	0	0	0	0	0	0	0	0	0	0	0	0	0	0	0	0	0
1	0	1	1	0	0	0	0	1	1	0	0	0	0	1	1	0	0	0	0	0	0	0	0
1	0	1	1	0	0	0	0	0	0	0	0	0	0	0	0	0	0	0	0	0	0	0	0
0	0	0	0	0	0	0	1	1	2	0	0	0	0	0	0	0	0	0	0	0	0	0	0
3	0	0	0	0	0	0	0	0	0	0	0	0	0	0	0	0	0	0	0	0	0	0	0
0	0	0	0	0	0	0	0	1	1	0	0	0	0	1	1	0	0	0	0	0	0	0	0
0	0	0	0	0	0	0	0	0	0	0	0	0	0	0	0	0	0	0	0	0	0	0	0

c	Ing.Sup			Tit.Sup			Doctor		
0	0	0	0	0	0	0	0	0	0
0	0	0	0	0	0	0	0	0	0
0	1	1	2	0	0	0	0	1	1
0	2	3	5	0	0	0	0	0	0
0	0	1	1	0	0	0	2	0	2
0	0	0	0	0	0	0	0	0	0
1	0	1	1	0	0	0	0	0	0
0	2	0	2	0	0	0	0	0	0
0	1	4	5	0	0	0	0	0	0
0	1	5	6	0	0	0	0	0	0
0	0	2	2	0	0	0	0	0	0
0	0	3	3	0	0	0	0	0	0
0	2	1	3	0	0	0	1	1	2
0	1	0	1	0	0	0	0	0	0
0	1	1	2	0	0	0	0	0	0
0	0	0	0	0	0	0	0	0	0
0	0	1	1	0	0	0	0	0	0
0	1	1	2	0	0	0	0	0	0
0	1	0	1	0	0	0	1	0	1
0	1	0	1	0	0	0	0	0	0
0	0	0	0	0	0	0	0	0	0
0	0	0	0	0	0	0	0	0	0
0	1	0	1	0	0	0	1	0	1
0	2	0	2	0	0	0	0	0	0
0	0	0	0	0	0	0	0	0	0
0	2	0	2	0	0	0	0	0	0
0	0	0	0	0	0	0	0	0	0
0	1	0	1	0	0	0	0	1	1
0	0	1	1	0	0	0	0	0	0
0	0	0	0	0	0	0	0	0	0
0	0	0	0	0	0	0	0	0	0
0	0	0	0	0	0	0	0	0	0
0	0	0	0	0	0	0	0	0	0
0	0	0	0	0	0	0	0	0	0
0	1	0	1	1	0	1	0	0	0
0	0	0	0	0	0	0	0	0	0
0	0	0	0	0	0	0	0	0	0
0	0	1	1	0	0	0	0	0	0
0	0	0	0	0	0	0	0	0	0

Nacionalidad		Total			< 10 a			No sabe L/E			S/estudios			< 5º EGB			G.Esc	
MALTA	118	2	2	4	0	0	0	0	0	0	0	0	0	0	0	0	0	1
REPÚBLICA CENTROAFRICANA	235	4	0	4	0	0	0	0	0	0	2	0	2	0	0	0	1	0
SANTO TOMÉ Y PRÍNCIPE	238	1	3	4	0	0	0	0	0	0	0	0	0	0	0	0	1	1
UZBEKISTÁN	447	1	3	4	0	0	0	0	0	0	0	2	2	0	0	0	1	0
BURKINA FASO	201	3	0	3	0	0	0	0	0	0	0	0	0	1	0	1	1	0
MALASIA	421	1	2	3	0	0	0	0	0	0	0	0	0	0	0	0	1	0
DOMINICA	316	2	0	2	0	0	0	0	0	0	0	0	0	0	0	0	1	0
KIRGVISTÁN	444	0	2	2	0	0	0	0	0	0	0	1	1	0	0	0	0	0
MONGOLIA	423	0	2	2	0	0	0	0	0	0	0	0	0	0	0	0	0	0
MONTENEGRO	158	1	1	2	0	0	0	1	0	1	0	0	0	0	0	0	0	0
MOZAMBIQUE	231	1	1	2	0	0	0	0	0	0	1	0	1	0	1	1	0	0
MYANMAR	405	1	1	2	0	0	0	0	0	0	0	0	0	0	0	0	0	1
SUDÁN	243	0	2	2	0	0	0	0	1	1	0	1	1	0	0	0	0	0
TURKMENISTÁN	446	1	1	2	0	0	0	0	0	0	0	0	0	0	0	0	0	1
ANDORRA	124	0	1	1	0	0	0	0	0	0	0	1	1	0	0	0	0	0
ANTIGUA Y BARBUDA	310	0	1	1	0	0	0	0	0	0	0	1	1	0	0	0	0	0
CHAD	246	1	0	1	0	0	0	0	0	0	1	0	1	0	0	0	0	0
COMORES	209	1	0	1	0	0	0	1	0	1	0	0	0	0	0	0	0	0
ERITREA	253	1	0	1	0	0	0	0	0	0	1	0	1	0	0	0	0	0
ISRAEL	414	1	0	1	0	0	0	0	0	0	0	0	0	0	0	0	0	0
JAMAICA	322	1	0	1	0	0	0	0	0	0	1	0	1	0	0	0	0	0
MADAGASCAR	225	0	1	1	0	0	0	0	0	0	0	0	0	0	0	0	0	0
MAURICIO	229	1	0	1	0	0	0	0	0	0	0	0	0	0	0	0	0	0
NAMIBIA	232	1	0	1	0	0	0	0	0	0	0	0	0	0	0	0	1	0
OTROS PAÍSES DE EUROPA	199	1	0	1	0	0	0	0	0	0	0	0	0	0	0	0	0	0
PALESTINA	499	0	1	1	0	0	0	0	0	0	0	0	0	0	0	0	0	0
QATAR	427	0	1	1	0	0	0	0	0	0	0	0	0	0	0	0	0	0
SAN VICENTE Y LAS GRANADI	325	0	1	1	0	0	0	0	0	0	0	0	0	0	0	0	0	0
SUDÁN DEL SUR	254	0	1	1	0	0	0	0	0	0	0	0	0	0	0	0	0	0
TADYIKISTÁN	445	1	0	1	0	0	0	0	0	0	0	0	0	0	0	0	0	0
TOGO	247	0	1	1	0	0	0	0	0	0	0	0	0	0	0	0	0	0
VANUATU	509	0	1	1	0	0	0	0	0	0	0	0	0	0	0	0	0	1

	ESO/EGB			FP1			Bach/FP2			FP2 Mtria			BUP sup.			O.T.Med			Dipl E.Univ			Ing.Te	
1	0	0	0	0	0	0	1	0	1	0	0	0	0	0	0	0	0	0	0	0	0	0	
1	0	0	0	0	0	0	0	0	0	0	0	0	1	0	1	0	0	0	0	0	0	0	
2	0	0	0	0	0	0	0	0	0	0	2	2	0	0	0	0	0	0	0	0	0	0	
1	0	0	0	0	0	0	0	1	1	0	0	0	0	0	0	0	0	0	0	0	0	0	
1	0	0	0	0	0	0	1	0	1	0	0	0	0	0	0	0	0	0	0	0	0	0	
1	0	0	0	0	0	0	0	1	1	0	0	0	0	1	1	0	0	0	0	0	0	0	
1	0	0	0	0	0	0	0	0	0	0	0	0	0	0	0	0	0	0	0	0	0	0	
0	0	0	0	0	0	0	0	1	1	0	0	0	0	0	0	0	0	0	0	0	0	0	
0	0	0	0	0	0	0	0	1	1	0	0	0	0	0	0	0	0	0	0	0	0	0	
0	0	1	1	0	0	0	0	0	0	0	0	0	0	0	0	0	0	0	0	0	0	0	
0	0	0	0	0	0	0	0	0	0	0	0	0	0	0	0	0	0	0	0	0	0	0	
1	0	0	0	0	0	0	1	0	1	0	0	0	0	0	0	0	0	0	0	0	0	0	
0	0	0	0	0	0	0	0	0	0	0	0	0	0	0	0	0	0	0	0	0	0	0	
1	0	0	0	0	0	0	1	0	1	0	0	0	0	0	0	0	0	0	0	0	0	0	
0	0	0	0	0	0	0	0	0	0	0	0	0	0	0	0	0	0	0	0	0	0	0	
0	0	0	0	0	0	0	0	0	0	0	0	0	0	0	0	0	0	0	0	0	0	0	
0	0	0	0	0	0	0	0	0	0	0	0	0	0	0	0	0	0	0	0	0	0	0	
0	0	0	0	0	0	0	0	0	0	0	0	0	0	0	0	0	0	0	0	0	0	0	
0	0	0	0	0	0	0	0	0	0	0	0	0	0	0	0	0	0	0	0	0	0	0	
0	0	0	0	0	0	0	0	0	0	0	0	0	0	0	0	0	0	0	0	0	0	0	
0	0	0	0	0	0	0	0	0	0	0	0	0	0	0	0	0	0	0	0	0	0	0	
0	0	0	0	0	0	0	0	0	0	0	0	0	0	0	0	0	0	0	0	0	0	0	
0	0	0	0	0	0	0	0	0	0	0	0	0	0	0	0	0	0	0	0	0	0	0	
0	0	0	0	0	0	0	0	0	0	0	0	0	0	0	0	0	0	0	0	0	0	0	
0	0	0	0	0	0	0	0	0	0	0	0	0	0	0	0	0	0	0	0	0	0	0	
0	0	0	0	0	0	0	0	0	0	0	0	0	0	0	0	0	0	0	0	0	0	0	
0	0	0	0	0	0	0	0	0	0	0	0	0	0	0	0	0	0	0	0	0	0	0	
0	0	0	0	0	0	0	0	0	0	0	0	0	0	0	0	0	0	0	0	0	0	0	
0	0	0	0	0	0	0	0	0	0	0	0	0	0	0	0	0	0	0	0	0	0	0	
0	0	0	0	0	0	0	0	0	0	0	0	0	0	0	0	0	0	0	0	0	0	0	
0	0	0	0	0	0	0	0	0	0	0	0	0	0	0	0	0	0	0	0	0	0	0	
0	0	0	0	0	0	0	0	0	0	0	0	0	0	0	0	0	0	0	0	0	0	0	
0	0	0	0	0	0	0	0	0	0	0	0	0	0	0	0	0	0	0	0	0	0	0	
0	0	0	0	0	0	0	0	0	0	0	0	0	0	0	0	0	0	0	0	0	0	0	
0	0	0	0	0	0	0	0	0	0	0	0	0	0	0	0	0	0	0	0	0	0	0	
0	0	0	0	0	0	0	0	0	0	0	0	0	0	0	0	0	0	0	0	0	0	0	
0	0	0	0	0	0	0	0	0	0	0	0	0	0	0	0	0	0	0	0	0	0	0	
0	0	0	0	0	0	0	0	0	0	0	0	0	0	0	0	0	0	0	0	0	0	0	
0	0	0	0	0	0	0	0	0	0	0	0	0	0	0	0	0	0	0	0	0	0	0	
0	0	0	0	0	0	0	0	0	0	0	0	0	0	0	0	0	0	0	0	0	0	0	
0	0	0	0	0	0	0	0	0	0	0	0	0	0	0	0	0	0	0	0	0	0	0	
0	0	0	0	0	0	0	0	0	0	0	0	0	0	0	0	0	0	0	0	0	0	0	
0	0	0	0	0	0	0	0	0	0	0	0	0	0	0	0	0	0	0	0	0	0	0	
0	0	0	0	0	0	0	0	0	0	0	0	0	0	0	0	0	0	0	0	0	0	0	
0	0	0	0	0	0	0	0	0	0	0	0	0	0	0	0	0	0	0	0	0	0	0	
0	0	0	0	0	0	0	0	0	0	0	0	0	0	0	0	0	0	0	0	0	0	0	
0	0	0	0	0	0	0	0	0	0	0	0	0	0	0	0	0	0	0	0	0	0	0	
0	0	0	0	0	0	0	0	0	0	0	0	0	0	0	0	0	0	0	0	0	0	0	
0	0	0	0	0	0	0	0	0	0	0	0	0	0	0	0	0	0	0	0	0	0	0	
0	0	0	0	0	0	0	0	0	0	0	0	0	0	0	0	0	0	0	0	0	0	0	
0	0	0	0	0	0	0	0	0	0	0	0	0	0	0	0	0	0	0	0	0	0	0	
0	0	0	0	0	0	0	0	0	0	0	0	0	0	0	0	0	0	0	0	0	0	0	
0	0	0	0	0	0	0	0	0															

[illegible]

Puesto	Nacionalidad	Población	Nota
1	OTROS PAÍSES DE EUROPA	1	10,00
2	MAURICIO	1	9,79
3	QATAR	1	9,79
4	ISRAEL	1	9,58
5	SAN VICENTE Y LAS GRAN	1	9,58
6	SUDÁN DEL SUR	1	9,58
7	MONGOLIA	2	8,96
8	PALESTINA	1	8,75
9	TOGO	1	8,75
10	MALTA	4	8,44
11	TADYIKISTÁN	1	8,33
12	CROACIA	19	8,22
13	JAPÓN	79	8,06
14	DOMINICA	2	8,02
15	NUEVA ZELANDA	8	7,97
16	AUSTRALIA	24	7,89
17	MÉXICO	226	7,89
18	COREA	63	7,87
19	KENIA	4	7,81
20	MALASIA	3	7,78
21	TAILANDIA	7	7,74
22	ESLOVENIA	17	7,59
23	CANADÁ	37	7,58
24	NICARAGUA	16	7,47
25	SUDÁFRICA	12	7,47
26	ISLANDIA	14	7,46
27	FINLANDIA	42	7,43
28	CUBA	489	7,40
29	SANTO TOMÉ Y PRÍNCIPE	4	7,40
30	PANAMÁ	16	7,40
31	VENEZUELA	680	7,39
32	SUECIA	204	7,38
33	PAÍSES BAJOS	383	7,31
34	SUIZA	95	7,30
35	MYANMAR	2	7,29
36	TURKMENISTÁN	2	7,29
37	ITALIA	2.648	7,28
38	ESTADOS UNIDOS DE AMÉ	253	7,27
39	ALEMANIA	746	7,26
40	AUSTRIA	69	7,25
41	HAITÍ	5	7,25
42	GRECIA	94	7,21
43	PERÚ	236	7,20
44	ALBANIA	20	7,20
45	SERBIA	48	7,14
46	REINO UNIDO	849	7,14
47	HUNGRÍA	152	7,12
48	CHILE	171	7,10
49	BÉLGICA	281	7,08
50	IRÁN	41	7,06
51	DINAMARCA	91	7,04
52	FRANCIA	1.743	6,99
53	REPÚBLICA CHECA	84	6,96
54	BRASIL	456	6,94
55	BELARÚS	68	6,93
56	GUATEMALA	13	6,88
57	IRLANDA	95	6,88

Puesto	Nacionalidad	Población	Nota
58	REPÚBLICA ESLOVACA	114	6,86
59	LUXEMBURGO	16	6,85
60	EL SALVADOR	29	6,85
61	PALESTINA	9	6,83
62	NORUEGA	138	6,82
63	ARGENTINA	1.531	6,81
64	ESTONIA	69	6,78
65	COSTA RICA	20	6,70
66	REPÚBLICA DOMINICANA	300	6,65
67	URUGUAY	352	6,65
68	LETONIA	94	6,63
69	PARAGUAY	771	6,60
70	TURQUÍA	41	6,59
71	KAZAJSTÁN	48	6,57
72	TÚNEZ	26	6,56
73	POLONIA	613	6,56
74	RUSIA	2.013	6,54
75	PORTUGAL	403	6,53
76	COLOMBIA	2.340	6,52
77	MADAGASCAR	1	6,46
78	JORDANIA	13	6,44
79	EGIPTO	81	6,41
80	BURKINA FASO	3	6,39
81	CHIPRE	5	6,38
82	INDONESIA	9	6,32
83	UCRANIA	1.505	6,31
84	LÍBANO	55	6,31
85	SIRIA	117	6,31
86	MOLDAVIA	81	6,29
87	ARMENIA	352	6,27
88	ANTIGUOS TERRIT.DE S.ES	4	6,25
89	KIRGVISTÁN	2	6,25
90	NAMIBIA	1	6,25
91	VANUATU	1	6,25
92	ESPAÑA	289.601	6,25
93	VIETNAM	15	6,24
94	FILIPINAS	92	6,23
95	BOLIVIA	572	6,22
96	LITUANIA	201	6,16
97	HONDURAS	138	6,14
98	GEORGIA	289	6,12
99	APÁTRIDAS	22	6,07
100	BULGARIA	1.034	6,05
101	ECUADOR	1.408	6,05
102	AZERBAIYÁN	5	6,00
103	CAMERÚN	106	5,98
104	REP.DEMOCRÁTICA DEL C	35	5,93
105	LIBIA	13	5,91
106	REPÚBLICA CENTROAFRIC	4	5,89
107	RUMANÍA	3.424	5,84
108	GUINEA-BISSAU	38	5,83
109	CABO VERDE	4	5,73
110	UZBEKISTÁN	4	5,73
111	GUINEA ECUATORIAL	298	5,70
112	CONGO	25	5,68
113	MAURITANIA	25	5,66
114	CHINA	1.622	5,58

Puesto	Nacionalidad	Población	Nota
115	IRAK	9	5,53
116	INDIA	225	5,50
117	GHANA	80	5,49
118	NEPAL	26	5,47
119	BANGLADESH	121	5,44
120	BOSNIA-HERZEGOVINA	10	5,40
121	ARGELIA	7.535	5,36
122	ANGOLA	13	5,34
123	MACEDONIA	29	5,31
124	PAKISTÁN	469	5,13
125	NIGERIA	479	5,06
126	MARRUECOS	3.651	4,98
127	ETIOPÍA	25	4,97
128	SENEGAL	624	4,93
129	YEMEN	6	4,90
130	GUINEA	36	4,83
131	COSTA DE MARFIL	22	4,83
132	AFGANISTÁN	8	4,77
133	GAMBIA	10	4,69
134	MALI	49	4,63
135	SIERRA LEONA	6	4,62
136	MOZAMBIQUE	2	4,38
137	BENIN	5	4,38
138	LIBERIA	4	4,27
139	MONTENEGRO	2	4,27
140	ANDORRA	1	4,17
141	ANTIGUA Y BARBUDA	1	4,17
142	CHAD	1	4,17
143	ERITREA	1	4,17
144	JAMAICA	1	4,17
145	ARABIA SAUDÍ	9	3,59
146	SUDÁN	2	3,13
147	COMORES	1	2,08