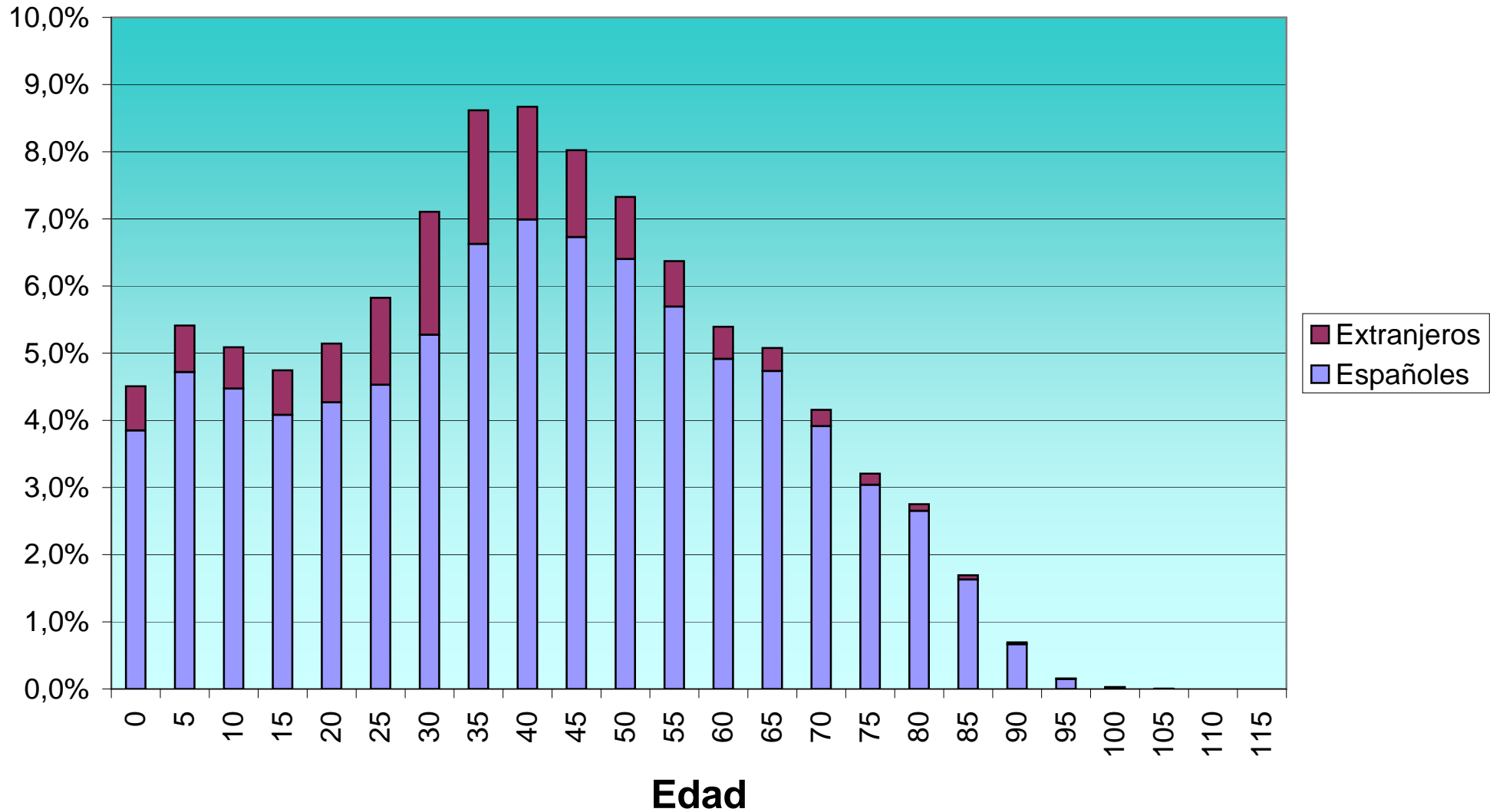


Totales de población por edad y nivel de estudios																	
EDAD		< 10 a	No sabe L/E	S/estudios	< 5º EGB	G.Esc	ESO/EGB	FP1	Bach/FP2	FP2 Mtria	BUP sup.	O.T.Med	Dipl E.Univ	Ing.Tec	Ing.Sup	Tit.Sup	Doctor
	338.954	688	15.936	104.584	8.521	70.928	22.503	6.364	51.555	6.288	16.230	631	8.870	1.712	19.109	851	4.184
0	15.279	194	7.079	7.979	20	3	3	0	0	0	0	0	0	0	1	0	0
5	18.343	306	5.490	12.319	215	10	3	0	0	0	0	0	0	0	0	0	0
10	17.246	170	1.863	14.286	795	96	35	0	0	0	1	0	0	0	0	0	0
15	16.081	16	1.321	5.849	952	510	5.298	67	85	0	1.979	0	2	0	2	0	0
20	17.434	0	145	2.964	584	1.024	4.321	1.067	616	747	4.583	18	267	32	969	16	81
25	19.746	1	3	4.341	464	2.195	2.679	1.246	1.090	1.173	1.723	69	1.269	265	2.445	87	696
30	24.086	0	4	4.481	740	4.306	2.753	974	1.941	1.155	1.838	115	1.570	356	2.798	152	903
35	29.207	1	3	3.719	1.025	7.315	2.526	963	4.016	1.175	1.800	116	1.666	328	3.618	167	769
40	29.385	0	4	2.411	913	9.013	2.140	690	6.329	805	1.424	67	1.379	256	3.276	135	543
45	27.193	0	7	2.728	716	9.099	1.105	543	7.356	529	1.137	63	971	151	2.322	80	386
50	24.835	0	3	3.351	458	8.951	534	340	7.607	358	664	46	571	117	1.472	54	309
55	21.594	0	6	4.341	345	7.078	377	211	6.915	158	426	45	416	49	911	48	268
60	18.284	0	0	5.196	258	5.972	279	130	5.078	69	264	37	277	47	528	40	109
65	17.209	0	1	6.445	232	5.517	219	74	3.789	60	141	24	206	45	360	26	70
70	14.091	0	1	6.410	229	4.021	124	31	2.677	31	126	18	129	41	205	19	29
75	10.870	0	3	6.030	236	2.571	53	14	1.653	17	59	7	78	17	100	18	14
80	9.326	0	1	5.802	174	1.800	35	7	1.330	8	40	4	44	5	66	7	3
85	5.739	0	0	3.838	105	969	14	7	730	3	19	1	17	2	29	2	3
90	2.355	0	1	1.642	49	374	2	0	268	0	4	1	6	1	6	0	1
95	530	0	1	362	10	86	2	0	65	0	2	0	2	0	0	0	0
100	99	0	0	76	1	13	0	0	8	0	0	0	0	0	1	0	0
105	19	0	0	12	0	4	1	0	2	0	0	0	0	0	0	0	0
110	2	0	0	1	0	1	0	0	0	0	0	0	0	0	0	0	0
115	1	0	0	1	0	0	0	0	0	0	0	0	0	0	0	0	0

Porcentajes de población por edad y nivel de estudios																	
EDAD		< 10 a	No sabe L/E	S/estudios	< 5º EGB	G.Esc	ESO/EGB	FP1	Bach/FP2	FP2 Mtria	BUP sup.	O.T.Med	Dipl E.Univ	Ing.Tec	Ing.Sup	Tit.Sup	Doctor
	100,0%	0,2%	4,7%	30,9%	2,5%	20,9%	6,6%	1,9%	15,2%	1,9%	4,8%	0,2%	2,6%	0,5%	5,6%	0,3%	1,2%
0	4,5%	0,1%	2,1%	2,4%	0,0%	0,0%	0,0%	0,0%	0,0%	0,0%	0,0%	0,0%	0,0%	0,0%	0,0%	0,0%	0,0%
5	5,4%	0,1%	1,6%	3,6%	0,1%	0,0%	0,0%	0,0%	0,0%	0,0%	0,0%	0,0%	0,0%	0,0%	0,0%	0,0%	0,0%
10	5,1%	0,1%	0,5%	4,2%	0,2%	0,0%	0,0%	0,0%	0,0%	0,0%	0,0%	0,0%	0,0%	0,0%	0,0%	0,0%	0,0%
15	4,7%	0,0%	0,4%	1,7%	0,3%	0,2%	1,6%	0,0%	0,0%	0,0%	0,6%	0,0%	0,0%	0,0%	0,0%	0,0%	0,0%
20	5,1%	0,0%	0,0%	0,9%	0,2%	0,3%	1,3%	0,3%	0,2%	0,2%	1,4%	0,0%	0,1%	0,0%	0,3%	0,0%	0,0%
25	5,8%	0,0%	0,0%	1,3%	0,1%	0,6%	0,8%	0,4%	0,3%	0,3%	0,5%	0,0%	0,4%	0,1%	0,7%	0,0%	0,2%
30	7,1%	0,0%	0,0%	1,3%	0,2%	1,3%	0,8%	0,3%	0,6%	0,3%	0,5%	0,0%	0,5%	0,1%	0,8%	0,0%	0,3%
35	8,6%	0,0%	0,0%	1,1%	0,3%	2,2%	0,7%	0,3%	1,2%	0,3%	0,5%	0,0%	0,5%	0,1%	1,1%	0,0%	0,2%
40	8,7%	0,0%	0,0%	0,7%	0,3%	2,7%	0,6%	0,2%	1,9%	0,2%	0,4%	0,0%	0,4%	0,1%	1,0%	0,0%	0,2%
45	8,0%	0,0%	0,0%	0,8%	0,2%	2,7%	0,3%	0,2%	2,2%	0,2%	0,3%	0,0%	0,3%	0,0%	0,7%	0,0%	0,1%
50	7,3%	0,0%	0,0%	1,0%	0,1%	2,6%	0,2%	0,1%	2,2%	0,1%	0,2%	0,0%	0,2%	0,0%	0,4%	0,0%	0,1%
55	6,4%	0,0%	0,0%	1,3%	0,1%	2,1%	0,1%	0,1%	2,0%	0,0%	0,1%	0,0%	0,1%	0,0%	0,3%	0,0%	0,1%
60	5,4%	0,0%	0,0%	1,5%	0,1%	1,8%	0,1%	0,0%	1,5%	0,0%	0,1%	0,0%	0,1%	0,0%	0,2%	0,0%	0,0%
65	5,1%	0,0%	0,0%	1,9%	0,1%	1,6%	0,1%	0,0%	1,1%	0,0%	0,0%	0,0%	0,1%	0,0%	0,1%	0,0%	0,0%
70	4,2%	0,0%	0,0%	1,9%	0,1%	1,2%	0,0%	0,0%	0,8%	0,0%	0,0%	0,0%	0,0%	0,0%	0,1%	0,0%	0,0%
75	3,2%	0,0%	0,0%	1,8%	0,1%	0,8%	0,0%	0,0%	0,5%	0,0%	0,0%	0,0%	0,0%	0,0%	0,0%	0,0%	0,0%
80	2,8%	0,0%	0,0%	1,7%	0,1%	0,5%	0,0%	0,0%	0,4%	0,0%	0,0%	0,0%	0,0%	0,0%	0,0%	0,0%	0,0%
85	1,7%	0,0%	0,0%	1,1%	0,0%	0,3%	0,0%	0,0%	0,2%	0,0%	0,0%	0,0%	0,0%	0,0%	0,0%	0,0%	0,0%
90	0,7%	0,0%	0,0%	0,5%	0,0%	0,1%	0,0%	0,0%	0,1%	0,0%	0,0%	0,0%	0,0%	0,0%	0,0%	0,0%	0,0%
95	0,2%	0,0%	0,0%	0,1%	0,0%	0,0%	0,0%	0,0%	0,0%	0,0%	0,0%	0,0%	0,0%	0,0%	0,0%	0,0%	0,0%
100	0,0%	0,0%	0,0%	0,0%	0,0%	0,0%	0,0%	0,0%	0,0%	0,0%	0,0%	0,0%	0,0%	0,0%	0,0%	0,0%	0,0%
105	0,0%	0,0%	0,0%	0,0%	0,0%	0,0%	0,0%	0,0%	0,0%	0,0%	0,0%	0,0%	0,0%	0,0%	0,0%	0,0%	0,0%
110	0,0%	0,0%	0,0%	0,0%	0,0%	0,0%	0,0%	0,0%	0,0%	0,0%	0,0%	0,0%	0,0%	0,0%	0,0%	0,0%	0,0%
115	0,0%	0,0%	0,0%	0,0%	0,0%	0,0%	0,0%	0,0%	0,0%	0,0%	0,0%	0,0%	0,0%	0,0%	0,0%	0,0%	0,0%

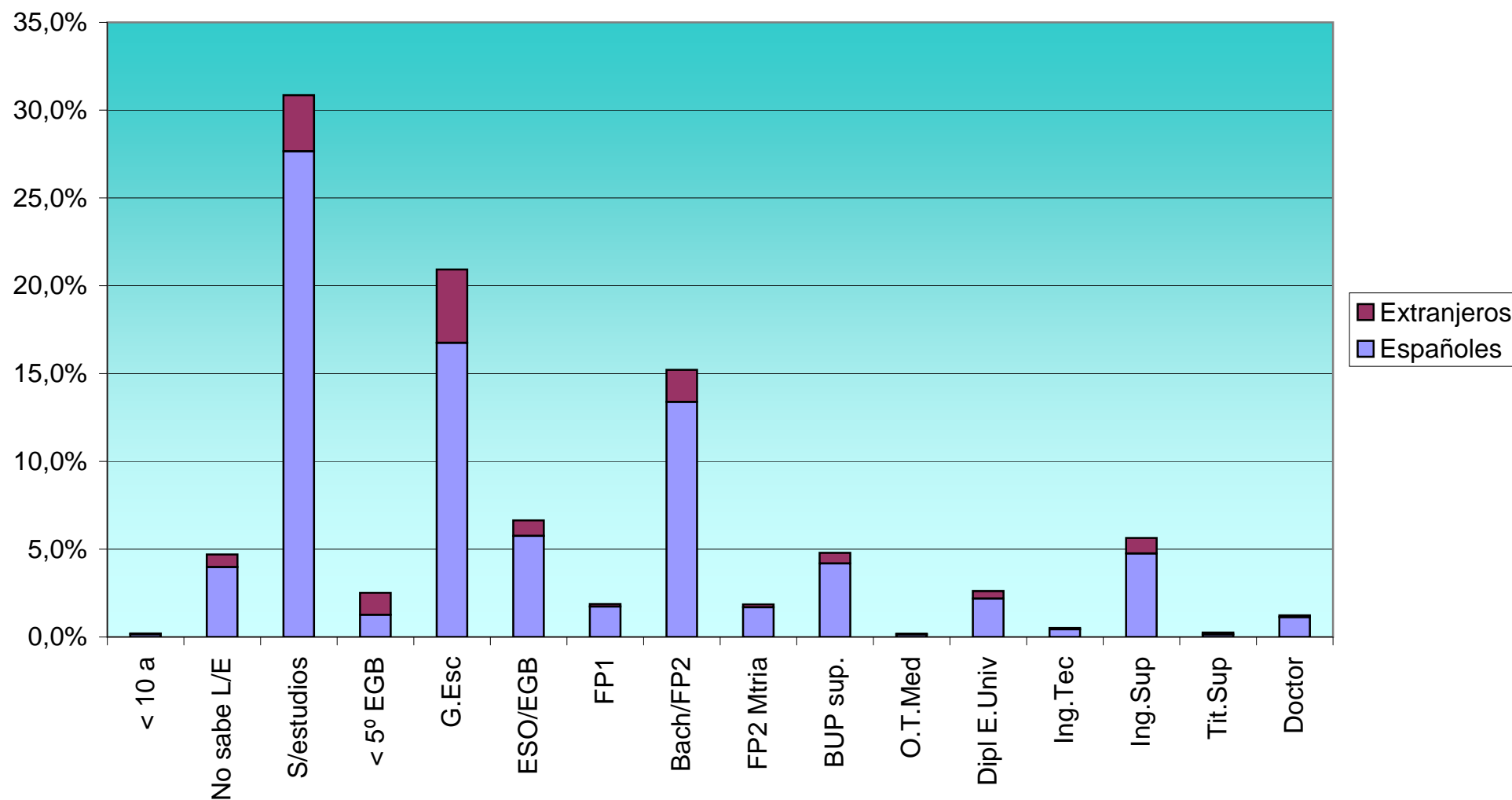
## Grupos de edad (Españoles vs Extranjeros)



Totales de población por edad y nivel de estudios (Españoles)																	
EDAD		< 10 a	No sabe L/E	S/estudios	< 5º EGB	G.Esc	ESO/EGB	FP1	Bach/FP2	FP2 Mtria	BUP sup.	O.T.Med	Dipl E.Univ	Ing.Tec	Ing.Sup	Tit.Sup	Doctor
	<b>289.358</b>	514	13.501	93.754	4.283	56.784	19.520	5.868	45.362	5.734	14.213	475	7.407	1.490	16.130	488	3.835
0	13.051	111	5.419	7.508	11	1	1	0	0	0	0	0	0	0	0	0	0
5	15.996	229	4.775	10.885	99	6	2	0	0	0	0	0	0	0	0	0	0
10	15.160	158	1.826	12.672	442	52	9	0	0	0	1	0	0	0	0	0	0
15	13.836	15	1.319	4.847	522	234	4.868	66	34	0	1.931	0	0	0	0	0	0
20	14.469	0	142	2.352	270	421	3.743	996	206	713	4.356	14	239	29	907	6	75
25	15.353	1	1	3.548	170	924	2.262	1.157	468	1.096	1.454	51	1.125	245	2.159	40	652
30	17.878	0	2	3.681	317	2.302	2.416	885	958	1.052	1.433	99	1.304	321	2.224	86	798
35	22.463	0	1	2.770	446	5.059	2.191	890	3.016	1.072	1.492	97	1.344	298	2.985	104	698
40	23.696	0	2	1.581	405	6.951	1.872	640	5.507	721	1.186	41	1.137	221	2.857	79	496
45	22.809	0	5	2.091	304	7.470	920	501	6.697	490	959	43	805	120	1.995	48	361
50	21.698	0	2	2.845	185	7.784	391	310	7.154	314	558	29	476	90	1.241	24	295
55	19.296	0	2	3.972	153	6.199	279	190	6.551	129	350	31	349	39	769	26	257
60	16.662	0	0	4.959	152	5.330	214	115	4.812	54	200	26	233	36	406	22	103
65	16.045	0	0	6.264	153	5.063	168	69	3.595	48	114	19	168	39	263	19	63
70	13.265	0	0	6.284	173	3.697	96	27	2.522	25	92	16	111	31	154	14	23
75	10.306	0	2	5.935	189	2.327	44	11	1.557	13	41	4	61	16	84	12	10
80	8.991	0	1	5.733	149	1.663	28	7	1.270	6	29	3	35	4	55	6	2
85	5.523	0	0	3.777	90	884	11	4	700	1	12	1	13	1	25	2	2
90	2.261	0	1	1.615	44	337	2	0	248	0	3	1	5	0	5	0	0
95	501	0	1	351	8	73	2	0	62	0	2	0	2	0	0	0	0
100	83	0	0	72	1	5	0	0	4	0	0	0	0	0	1	0	0
105	14	0	0	10	0	2	1	0	1	0	0	0	0	0	0	0	0
110	1	0	0	1	0	0	0	0	0	0	0	0	0	0	0	0	0
115	1	0	0	1	0	0	0	0	0	0	0	0	0	0	0	0	0

Porcentajes de población por edad y nivel de estudios (Españoles)																	
EDAD		< 10 a	No sabe L/E	S/estudios	< 5º EGB	G.Esc	ESO/EGB	FP1	Bach/FP2	FP2 Mtria	BUP sup.	O.T.Med	Dipl E.Univ	Ing.Tec	Ing.Sup	Tit.Sup	Doctor
	85,4%	0,2%	4,0%	27,7%	1,3%	16,8%	5,8%	1,7%	13,4%	1,7%	4,2%	0,1%	2,2%	0,4%	4,8%	0,1%	1,1%
0	3,9%	0,0%	1,6%	2,2%	0,0%	0,0%	0,0%	0,0%	0,0%	0,0%	0,0%	0,0%	0,0%	0,0%	0,0%	0,0%	0,0%
5	4,7%	0,1%	1,4%	3,2%	0,0%	0,0%	0,0%	0,0%	0,0%	0,0%	0,0%	0,0%	0,0%	0,0%	0,0%	0,0%	0,0%
10	4,5%	0,0%	0,5%	3,7%	0,1%	0,0%	0,0%	0,0%	0,0%	0,0%	0,0%	0,0%	0,0%	0,0%	0,0%	0,0%	0,0%
15	4,1%	0,0%	0,4%	1,4%	0,2%	0,1%	1,4%	0,0%	0,0%	0,0%	0,6%	0,0%	0,0%	0,0%	0,0%	0,0%	0,0%
20	4,3%	0,0%	0,0%	0,7%	0,1%	0,1%	1,1%	0,3%	0,1%	0,2%	1,3%	0,0%	0,1%	0,0%	0,3%	0,0%	0,0%
25	4,5%	0,0%	0,0%	1,0%	0,1%	0,3%	0,7%	0,3%	0,1%	0,3%	0,4%	0,0%	0,3%	0,1%	0,6%	0,0%	0,2%
30	5,3%	0,0%	0,0%	1,1%	0,1%	0,7%	0,7%	0,3%	0,3%	0,3%	0,4%	0,0%	0,4%	0,1%	0,7%	0,0%	0,2%
35	6,6%	0,0%	0,0%	0,8%	0,1%	1,5%	0,6%	0,3%	0,9%	0,3%	0,4%	0,0%	0,4%	0,1%	0,9%	0,0%	0,2%
40	7,0%	0,0%	0,0%	0,5%	0,1%	2,1%	0,6%	0,2%	1,6%	0,2%	0,3%	0,0%	0,3%	0,1%	0,8%	0,0%	0,1%
45	6,7%	0,0%	0,0%	0,6%	0,1%	2,2%	0,3%	0,1%	2,0%	0,1%	0,3%	0,0%	0,2%	0,0%	0,6%	0,0%	0,1%
50	6,4%	0,0%	0,0%	0,8%	0,1%	2,3%	0,1%	0,1%	2,1%	0,1%	0,2%	0,0%	0,1%	0,0%	0,4%	0,0%	0,1%
55	5,7%	0,0%	0,0%	1,2%	0,0%	1,8%	0,1%	0,1%	1,9%	0,0%	0,1%	0,0%	0,1%	0,0%	0,2%	0,0%	0,1%
60	4,9%	0,0%	0,0%	1,5%	0,0%	1,6%	0,1%	0,0%	1,4%	0,0%	0,1%	0,0%	0,1%	0,0%	0,1%	0,0%	0,0%
65	4,7%	0,0%	0,0%	1,8%	0,0%	1,5%	0,0%	0,0%	1,1%	0,0%	0,0%	0,0%	0,0%	0,0%	0,1%	0,0%	0,0%
70	3,9%	0,0%	0,0%	1,9%	0,1%	1,1%	0,0%	0,0%	0,7%	0,0%	0,0%	0,0%	0,0%	0,0%	0,0%	0,0%	0,0%
75	3,0%	0,0%	0,0%	1,8%	0,1%	0,7%	0,0%	0,0%	0,5%	0,0%	0,0%	0,0%	0,0%	0,0%	0,0%	0,0%	0,0%
80	2,7%	0,0%	0,0%	1,7%	0,0%	0,5%	0,0%	0,0%	0,4%	0,0%	0,0%	0,0%	0,0%	0,0%	0,0%	0,0%	0,0%
85	1,6%	0,0%	0,0%	1,1%	0,0%	0,3%	0,0%	0,0%	0,2%	0,0%	0,0%	0,0%	0,0%	0,0%	0,0%	0,0%	0,0%
90	0,7%	0,0%	0,0%	0,5%	0,0%	0,1%	0,0%	0,0%	0,1%	0,0%	0,0%	0,0%	0,0%	0,0%	0,0%	0,0%	0,0%
95	0,1%	0,0%	0,0%	0,1%	0,0%	0,0%	0,0%	0,0%	0,0%	0,0%	0,0%	0,0%	0,0%	0,0%	0,0%	0,0%	0,0%
100	0,0%	0,0%	0,0%	0,0%	0,0%	0,0%	0,0%	0,0%	0,0%	0,0%	0,0%	0,0%	0,0%	0,0%	0,0%	0,0%	0,0%
105	0,0%	0,0%	0,0%	0,0%	0,0%	0,0%	0,0%	0,0%	0,0%	0,0%	0,0%	0,0%	0,0%	0,0%	0,0%	0,0%	0,0%
110	0,0%	0,0%	0,0%	0,0%	0,0%	0,0%	0,0%	0,0%	0,0%	0,0%	0,0%	0,0%	0,0%	0,0%	0,0%	0,0%	0,0%
115	0,0%	0,0%	0,0%	0,0%	0,0%	0,0%	0,0%	0,0%	0,0%	0,0%	0,0%	0,0%	0,0%	0,0%	0,0%	0,0%	0,0%

### Nivel de estudios (Españoles vs Extranjeros)



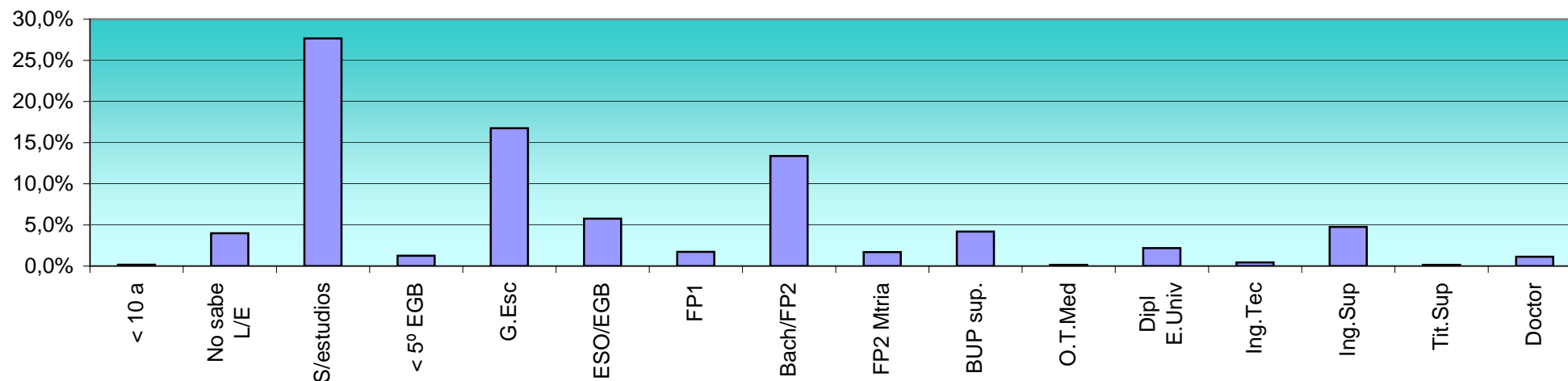
**Totales de población por edad y nivel de estudios (Extranjeros)**

EDAD		< 10 a	No sabe L/E	S/estudios	< 5º EGB	G.Esc	ESO/EGB	FP1	Bach/FP2	FP2 Mtria	BUP sup.	O.T.Med	Dipl E.Univ	Ing.Tec	Ing.Sup	Tit.Sup	Doctor
	<b>49.596</b>	174	2.435	10.830	4.238	14.144	2.983	496	6.193	554	2.017	156	1.463	222	2.979	363	349
0	2.228	83	1.660	471	9	2	2	0	0	0	0	0	0	0	1	0	0
5	2.347	77	715	1.434	116	4	1	0	0	0	0	0	0	0	0	0	0
10	2.086	12	37	1.614	353	44	26	0	0	0	0	0	0	0	0	0	0
15	2.245	1	2	1.002	430	276	430	1	51	0	48	0	2	0	2	0	0
20	2.965	0	3	612	314	603	578	71	410	34	227	4	28	3	62	10	6
25	4.393	0	2	793	294	1.271	417	89	622	77	269	18	144	20	286	47	44
30	6.208	0	2	800	423	2.004	337	89	983	103	405	16	266	35	574	66	105
35	6.744	1	2	949	579	2.256	335	73	1.000	103	308	19	322	30	633	63	71
40	5.689	0	2	830	508	2.062	268	50	822	84	238	26	242	35	419	56	47
45	4.384	0	2	637	412	1.629	185	42	659	39	178	20	166	31	327	32	25
50	3.137	0	1	506	273	1.167	143	30	453	44	106	17	95	27	231	30	14
55	2.298	0	4	369	192	879	98	21	364	29	76	14	67	10	142	22	11
60	1.622	0	0	237	106	642	65	15	266	15	64	11	44	11	122	18	6
65	1.164	0	1	181	79	454	51	5	194	12	27	5	38	6	97	7	7
70	826	0	1	126	56	324	28	4	155	6	34	2	18	10	51	5	6
75	564	0	1	95	47	244	9	3	96	4	18	3	17	1	16	6	4
80	335	0	0	69	25	137	7	0	60	2	11	1	9	1	11	1	1
85	216	0	0	61	15	85	3	3	30	2	7	0	4	1	4	0	1
90	94	0	0	27	5	37	0	0	20	0	1	0	1	1	1	0	1
95	29	0	0	11	2	13	0	0	3	0	0	0	0	0	0	0	0
100	16	0	0	4	0	8	0	0	4	0	0	0	0	0	0	0	0
105	5	0	0	2	0	2	0	0	1	0	0	0	0	0	0	0	0
110	1	0	0	0	0	1	0	0	0	0	0	0	0	0	0	0	0
115	0	0	0	0	0	0	0	0	0	0	0	0	0	0	0	0	0

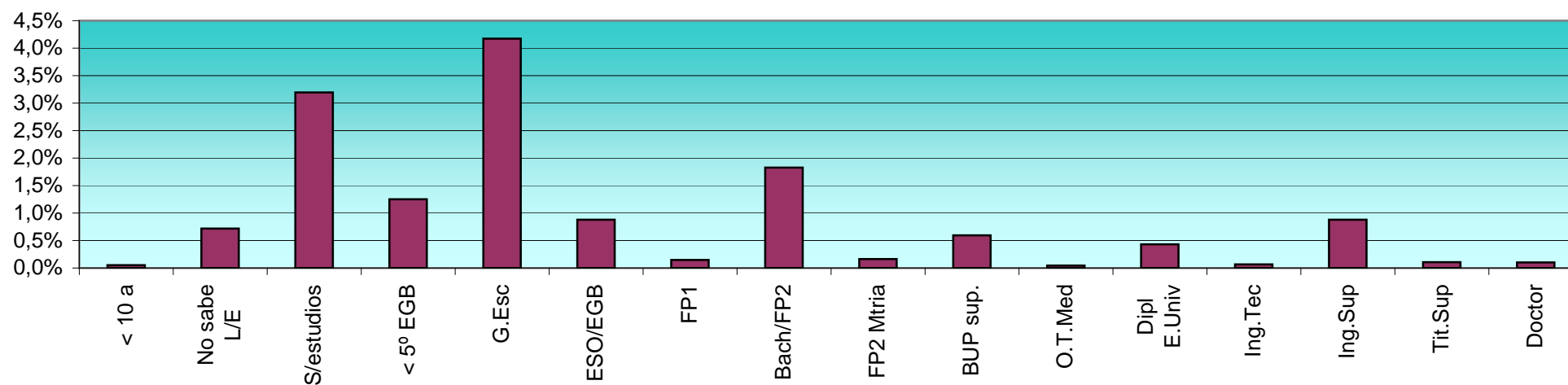
Porcentajes de población por edad y nivel de estudios (Extranjeros)																	
EDAD		< 10 a	No sabe L/E	S/estudios	< 5º EGB	G.Esc	ESO/EGB	FP1	Bach/FP2	FP2 Mtria	BUP sup.	O.T.Med	Dipl E.Univ	Ing.Tec	Ing.Sup	Tit.Sup	Doctor
	14,6%	0,1%	0,7%	3,2%	1,3%	4,2%	0,9%	0,1%	1,8%	0,2%	0,6%	0,0%	0,4%	0,1%	0,9%	0,1%	0,1%
0	0,7%	0,0%	0,5%	0,1%	0,0%	0,0%	0,0%	0,0%	0,0%	0,0%	0,0%	0,0%	0,0%	0,0%	0,0%	0,0%	0,0%
5	0,7%	0,0%	0,2%	0,4%	0,0%	0,0%	0,0%	0,0%	0,0%	0,0%	0,0%	0,0%	0,0%	0,0%	0,0%	0,0%	0,0%
10	0,6%	0,0%	0,0%	0,5%	0,1%	0,0%	0,0%	0,0%	0,0%	0,0%	0,0%	0,0%	0,0%	0,0%	0,0%	0,0%	0,0%
15	0,7%	0,0%	0,0%	0,3%	0,1%	0,1%	0,1%	0,0%	0,0%	0,0%	0,0%	0,0%	0,0%	0,0%	0,0%	0,0%	0,0%
20	0,9%	0,0%	0,0%	0,2%	0,1%	0,2%	0,2%	0,0%	0,1%	0,0%	0,1%	0,0%	0,0%	0,0%	0,0%	0,0%	0,0%
25	1,3%	0,0%	0,0%	0,2%	0,1%	0,4%	0,1%	0,0%	0,2%	0,0%	0,1%	0,0%	0,0%	0,0%	0,1%	0,0%	0,0%
30	1,8%	0,0%	0,0%	0,2%	0,1%	0,6%	0,1%	0,0%	0,3%	0,0%	0,1%	0,0%	0,1%	0,0%	0,2%	0,0%	0,0%
35	2,0%	0,0%	0,0%	0,3%	0,2%	0,7%	0,1%	0,0%	0,3%	0,0%	0,1%	0,0%	0,1%	0,0%	0,2%	0,0%	0,0%
40	1,7%	0,0%	0,0%	0,2%	0,1%	0,6%	0,1%	0,0%	0,2%	0,0%	0,1%	0,0%	0,1%	0,0%	0,1%	0,0%	0,0%
45	1,3%	0,0%	0,0%	0,2%	0,1%	0,5%	0,1%	0,0%	0,2%	0,0%	0,1%	0,0%	0,0%	0,0%	0,1%	0,0%	0,0%
50	0,9%	0,0%	0,0%	0,1%	0,1%	0,3%	0,0%	0,0%	0,1%	0,0%	0,0%	0,0%	0,0%	0,0%	0,1%	0,0%	0,0%
55	0,7%	0,0%	0,0%	0,1%	0,1%	0,3%	0,0%	0,0%	0,1%	0,0%	0,0%	0,0%	0,0%	0,0%	0,0%	0,0%	0,0%
60	0,5%	0,0%	0,0%	0,1%	0,0%	0,2%	0,0%	0,0%	0,1%	0,0%	0,0%	0,0%	0,0%	0,0%	0,0%	0,0%	0,0%
65	0,3%	0,0%	0,0%	0,1%	0,0%	0,1%	0,0%	0,0%	0,1%	0,0%	0,0%	0,0%	0,0%	0,0%	0,0%	0,0%	0,0%
70	0,2%	0,0%	0,0%	0,0%	0,0%	0,1%	0,0%	0,0%	0,0%	0,0%	0,0%	0,0%	0,0%	0,0%	0,0%	0,0%	0,0%
75	0,2%	0,0%	0,0%	0,0%	0,0%	0,1%	0,0%	0,0%	0,0%	0,0%	0,0%	0,0%	0,0%	0,0%	0,0%	0,0%	0,0%
80	0,1%	0,0%	0,0%	0,0%	0,0%	0,0%	0,0%	0,0%	0,0%	0,0%	0,0%	0,0%	0,0%	0,0%	0,0%	0,0%	0,0%
85	0,1%	0,0%	0,0%	0,0%	0,0%	0,0%	0,0%	0,0%	0,0%	0,0%	0,0%	0,0%	0,0%	0,0%	0,0%	0,0%	0,0%
90	0,0%	0,0%	0,0%	0,0%	0,0%	0,0%	0,0%	0,0%	0,0%	0,0%	0,0%	0,0%	0,0%	0,0%	0,0%	0,0%	0,0%
95	0,0%	0,0%	0,0%	0,0%	0,0%	0,0%	0,0%	0,0%	0,0%	0,0%	0,0%	0,0%	0,0%	0,0%	0,0%	0,0%	0,0%
100	0,0%	0,0%	0,0%	0,0%	0,0%	0,0%	0,0%	0,0%	0,0%	0,0%	0,0%	0,0%	0,0%	0,0%	0,0%	0,0%	0,0%
105	0,0%	0,0%	0,0%	0,0%	0,0%	0,0%	0,0%	0,0%	0,0%	0,0%	0,0%	0,0%	0,0%	0,0%	0,0%	0,0%	0,0%
110	0,0%	0,0%	0,0%	0,0%	0,0%	0,0%	0,0%	0,0%	0,0%	0,0%	0,0%	0,0%	0,0%	0,0%	0,0%	0,0%	0,0%
115	0,0%	0,0%	0,0%	0,0%	0,0%	0,0%	0,0%	0,0%	0,0%	0,0%	0,0%	0,0%	0,0%	0,0%	0,0%	0,0%	0,0%



## Nivel de estudios de Españoles



## Nivel de estudios de Extranjeros



EDAD	Total			< 10 a			No sabe L/E			S/estudios			< 5º EGB			G.Esc			H
	H	M	T	H	M	T	H	M	T	H	M	T	H	M	T	H	M	T	
	165.065	173.889	338.954	387	301	688	8.346	7.590	15.936	49.703	54.881	104.584	4.562	3.959	8.521	34.632	36.296	70.928	11.999
0	7.921	7.358	15.279	106	88	194	3.640	3.439	7.079	4.166	3.813	7.979	7	13	20	0	3	3	1
5	9.500	8.843	18.343	175	131	306	2.899	2.591	5.490	6.311	6.008	12.319	108	107	215	6	4	10	1
10	8.956	8.290	17.246	98	72	170	994	869	1.863	7.402	6.884	14.286	397	398	795	50	46	96	14
15	8.277	7.804	16.081	8	8	16	723	598	1.321	3.175	2.674	5.849	508	444	952	273	237	510	2.632
20	8.850	8.584	17.434	0	0	0	72	73	145	1.792	1.172	2.964	331	253	584	502	522	1.024	2.361
25	9.904	9.842	19.746	0	1	1	1	2	3	2.644	1.697	4.341	269	195	464	1.082	1.113	2.195	1.467
30	12.082	12.004	24.086	0	0	0	3	1	4	2.601	1.880	4.481	423	317	740	2.206	2.100	4.306	1.553
35	14.808	14.399	29.207	0	1	1	2	1	3	2.152	1.567	3.719	631	394	1.025	3.922	3.393	7.315	1.448
40	15.067	14.318	29.385	0	0	0	2	2	4	1.402	1.009	2.411	570	343	913	4.874	4.139	9.013	1.197
45	13.691	13.502	27.193	0	0	0	3	4	7	1.539	1.189	2.728	414	302	716	4.770	4.329	9.099	600
50	12.127	12.708	24.835	0	0	0	2	1	3	1.660	1.691	3.351	237	221	458	4.385	4.566	8.951	268
55	10.262	11.332	21.594	0	0	0	3	3	6	1.908	2.433	4.341	170	175	345	3.288	3.790	7.078	160
60	8.467	9.817	18.284	0	0	0	0	0	0	2.176	3.020	5.196	116	142	258	2.597	3.375	5.972	102
65	7.916	9.293	17.209	0	0	0	0	1	1	2.638	3.807	6.445	91	141	232	2.410	3.107	5.517	89
70	6.318	7.773	14.091	0	0	0	1	0	1	2.443	3.967	6.410	97	132	229	1.831	2.190	4.021	57
75	4.574	6.296	10.870	0	0	0	1	2	3	2.178	3.852	6.030	85	151	236	1.162	1.409	2.571	25
80	3.600	5.726	9.326	0	0	0	0	1	1	1.941	3.861	5.802	64	110	174	755	1.045	1.800	14
85	1.930	3.809	5.739	0	0	0	0	0	0	1.097	2.741	3.838	32	73	105	370	599	969	9
90	664	1.691	2.355	0	0	0	0	1	1	392	1.250	1.642	10	39	49	127	247	374	0
95	119	411	530	0	0	0	0	1	1	64	298	362	1	9	10	19	67	86	1
100	26	73	99	0	0	0	0	0	0	19	57	76	1	0	1	2	11	13	0
105	5	14	19	0	0	0	0	0	0	2	10	12	0	0	0	1	3	4	0
110	1	1	2	0	0	0	0	0	0	1	0	1	0	0	0	0	1	1	0
115	0	1	1	0	0	0	0	0	0	0	1	1	0	0	0	0	0	0	0

EDAD	ESO/EGB		FP1			Bach/FP2			FP2 Mtria			BUP sup.			O.T.Med			Dipl E.Univ			Ing.Tec	
	M	T	H	M	T	H	M	T	H	M	T	H	M	T	H	M	T	H	M	T	H	M
	10.504	22.503	2.791	3.573	6.364	25.629	25.926	51.555	####	####	6.288	7.980	8.250	16.230	216	415	631	3.082	5.788	8.870	1.306	406
0	2	3	0	0	0	0	0	0	0	0	0	0	0	0	0	0	0	0	0	0	0	0
5	2	3	0	0	0	0	0	0	0	0	0	0	0	0	0	0	0	0	0	0	0	0
10	21	35	0	0	0	0	0	0	0	0	0	1	0	1	0	0	0	0	0	0	0	0
15	2.666	5.298	34	33	67	37	48	85	0	0	0	885	1.094	1.979	0	0	0	1	1	2	0	0
20	1.960	4.321	507	560	1.067	223	393	616	372	375	747	2.221	2.362	4.583	9	9	18	61	206	267	23	9
25	1.212	2.679	578	668	1.246	505	585	1.090	638	535	1.173	916	807	1.723	19	50	69	349	920	1.269	197	68
30	1.200	2.753	444	530	974	940	1.001	1.941	624	531	1.155	900	938	1.838	41	74	115	464	1.106	1.570	253	103
35	1.078	2.526	435	528	963	1.962	2.054	4.016	565	610	1.175	866	934	1.800	33	83	116	563	1.103	1.666	237	91
40	943	2.140	322	368	690	2.973	3.356	6.329	395	410	805	684	740	1.424	29	38	67	538	841	1.379	190	66
45	505	1.105	225	318	543	3.391	3.965	7.356	259	270	529	611	526	1.137	19	44	63	391	580	971	120	31
50	266	534	112	228	340	3.599	4.008	7.607	194	164	358	334	330	664	16	30	46	233	338	571	97	20
55	217	377	64	147	211	3.467	3.448	6.915	76	82	158	222	204	426	11	34	45	168	248	416	42	7
60	177	279	30	100	130	2.702	2.376	5.078	34	35	69	135	129	264	16	21	37	109	168	277	44	3
65	130	219	23	51	74	2.129	1.660	3.789	34	26	60	79	62	141	8	16	24	80	126	206	42	3
70	67	124	7	24	31	1.516	1.161	2.677	24	7	31	62	64	126	7	11	18	54	75	129	39	2
75	28	53	5	9	14	926	727	1.653	11	6	17	32	27	59	3	4	7	41	37	78	16	1
80	21	35	3	4	7	720	610	1.330	6	2	8	16	24	40	3	1	4	22	22	44	3	2
85	5	14	2	5	7	376	354	730	2	1	3	13	6	19	1	0	1	6	11	17	2	0
90	2	2	0	0	0	125	143	268	0	0	0	2	2	4	1	0	1	1	5	6	1	0
95	1	2	0	0	0	32	33	65	0	0	0	1	1	2	0	0	0	1	1	2	0	0
100	0	0	0	0	0	4	4	8	0	0	0	0	0	0	0	0	0	0	0	0	0	0
105	1	1	0	0	0	2	0	2	0	0	0	0	0	0	0	0	0	0	0	0	0	0
110	0	0	0	0	0	0	0	0	0	0	0	0	0	0	0	0	0	0	0	0	0	0
115	0	0	0	0	0	0	0	0	0	0	0	0	0	0	0	0	0	0	0	0	0	0

EDAD	C	Ing.Sup			Tit.Sup			Doctor			
		T	H	M	T	H	M	T	H	M	T
		1.712	8.824	10.285	19.109	425	426	851	1.949	2.235	4.184
0	0		1	0	1	0	0	0	0	0	0
5	0		0	0	0	0	0	0	0	0	0
10	0		0	0	0	0	0	0	0	0	0
15	0		1	1	2	0	0	0	0	0	0
20	32		339	630	969	4	12	16	33	48	81
25	265		924	1.521	2.445	36	51	87	279	417	696
30	356		1.182	1.616	2.798	65	87	152	383	520	903
35	328		1.578	2.040	3.618	77	90	167	337	432	769
40	256		1.561	1.715	3.276	73	62	135	257	286	543
45	151		1.109	1.213	2.322	32	48	80	208	178	386
50	117		796	676	1.472	32	22	54	162	147	309
55	49		516	395	911	31	17	48	136	132	268
60	47		308	220	528	25	15	40	73	36	109
65	45		228	132	360	19	7	26	46	24	70
70	41		147	58	205	13	6	19	20	9	29
75	17		67	33	100	12	6	18	10	4	14
80	5		46	20	66	5	2	7	2	1	3
85	2		17	12	29	1	1	2	2	1	3
90	1		4	2	6	0	0	0	1	0	1
95	0		0	0	0	0	0	0	0	0	0
100	0		0	1	1	0	0	0	0	0	0
105	0		0	0	0	0	0	0	0	0	0
110	0		0	0	0	0	0	0	0	0	0
115	0		0	0	0	0	0	0	0	0	0

# Municipio de Alicante - 2015

Nacionalidad		< 10 a	No sabe L/E	S/estudios	< 5º EGB	G.Esc	ESO/EGB	FP1	Bach/FP2	FP2 Mtria	BUP sup.	O.T.Med	Dipl E.Univ	Ing.Tec	Ing.Sup	Tit.Sup	Doctor
<b>Total</b>	<b>338.946</b>	<b>688</b>	<b>15.936</b>	<b>104.583</b>	<b>8.521</b>	<b>70.925</b>	<b>22.503</b>	<b>6.364</b>	<b>51.555</b>	<b>6.288</b>	<b>16.230</b>	<b>631</b>	<b>8.870</b>	<b>1.712</b>	<b>19.108</b>	<b>849</b>	<b>4.183</b>
ESPAÑA	289.358	514	13.501	93.754	4.283	56.784	19.520	5.868	45.362	5.734	14.213	475	7.407	1.490	16.130	488	3.835
ARGELIA	7.110	60	482	2.446	646	2.158	382	22	500	12	45	12	108	17	186	15	19
RUMANÍA	4.638	7	277	1.092	519	1.586	280	86	404	44	103	3	68	10	128	16	15
MARRUECOS	3.657	8	489	1.253	530	883	156	20	173	8	43	2	27	3	50	6	6
ITALIA	3.375	8	92	350	132	685	234	46	711	92	339	22	208	25	357	30	44
COLOMBIA	2.608	3	50	351	251	885	270	43	391	27	148	11	46	10	85	15	22
FRANCIA	2.474	6	57	425	126	678	75	21	501	41	121	12	118	20	223	18	32
RUSIA	1.878	16	66	330	80	576	113	21	219	18	85	2	82	8	224	30	8
ARGENTINA	1.746	4	24	194	141	450	187	18	391	32	137	9	58	4	80	13	4
ECUADOR	1.623	2	69	256	266	539	165	18	166	8	57	6	21	2	38	5	5
CHINA	1.541	8	134	496	90	463	79	3	166	4	34	1	18	1	28	9	7
BULGARIA	1.476	0	62	310	195	488	74	24	141	21	36	3	43	8	58	10	3
UCRANIA	1.285	5	41	238	96	426	95	18	96	19	76	1	53	12	92	12	5
ALEMANIA	1.151	3	24	155	49	289	49	13	192	34	86	6	61	12	141	13	24
REINO UNIDO	1.118	3	19	180	52	296	38	6	218	9	45	1	57	9	151	14	20
POLONIA	830	0	44	161	48	236	39	17	95	19	45	5	34	1	67	10	9
PARAGUAY	821	2	23	103	65	267	70	11	135	10	68	3	38	4	16	3	3
BOLIVIA	696	0	38	103	92	192	69	14	98	2	37	5	14	2	27	2	1
SENEGAL	664	0	32	303	107	178	13	3	19	2	2	0	4	0	1	0	0
VENEZUELA	589	8	15	83	21	94	34	3	75	13	31	7	42	16	117	18	12
PORTUGAL	579	1	10	131	40	188	35	4	64	5	28	3	10	3	49	5	3
NIGERIA	523	0	63	170	78	165	7	3	22	0	1	0	6	1	5	1	1
PAÍSES BAJOS	519	0	6	78	23	127	18	6	120	11	30	1	27	7	59	3	3
CUBA	490	0	7	37	19	120	43	4	87	22	29	10	16	8	71	13	4
PAKISTÁN	480	0	33	205	39	140	24	2	20	0	2	0	7	0	8	0	0
BRASIL	442	0	8	52	26	137	31	1	94	3	23	1	15	1	30	13	7
BÉLGICA	407	0	5	65	21	108	10	5	89	10	30	2	13	0	42	3	4
URUGUAY	406	0	12	42	33	127	40	8	73	3	35	3	11	1	15	2	1
ARMENIA	330	2	17	66	24	108	18	3	25	7	21	0	16	1	18	3	1
REPÚBLICA DOMINICANA	292	2	10	49	20	82	19	1	51	2	5	1	6	1	29	4	10
GUINEA ECUATORIAL	286	1	25	88	31	52	24	6	29	4	19	1	4	0	2	0	0
SUECIA	281	0	5	32	22	50	12	0	56	3	20	3	37	6	28	5	2
LITUANIA	275	0	14	54	21	82	15	1	35	3	13	0	6	0	28	3	0
GEORGIA	264	2	13	58	24	91	13	3	19	0	7	3	15	1	15	0	0
PERÚ	255	0	5	28	14	72	20	1	31	13	12	1	21	3	22	4	8
ESTADOS UNIDOS	247	0	0	42	6	35	13	1	76	1	6	1	3	3	44	7	9
HUNGRÍA	234	0	1	40	14	59	10	9	39	3	12	2	12	0	26	4	3



Nacionalidad		< 10 a	No sabe L/E	S/estudios	< 5º EGB	G.Esc	ESO/EGB	FP1	Bach/FP2	FP2 Mtria	BUP sup.	O.T.Med	Dipl E.Univ	Ing.Tec	Ing.Sup	Tit.Sup	Doctor
INDIA	234	6	16	76	22	78	10	1	11	0	1	0	7	0	5	0	1
CHILE	197	1	3	19	11	55	18	1	32	8	15	1	12	2	14	1	4
REPÚBLICA ESLO	174	0	6	22	10	60	11	1	24	1	12	0	5	0	20	1	1
MÉXICO	167	1	0	16	6	16	7	2	23	1	7	1	8	1	54	9	15
NORUEGA	160	1	4	22	6	45	3	0	28	4	11	1	8	1	23	1	2
HONDURAS	145	4	9	21	8	39	17	0	22	1	10	1	4	1	5	3	0
SUIZA	130	0	3	14	10	39	1	0	26	7	5	1	2	2	16	1	3
BANGLADESH	124	0	6	44	6	47	11	0	7	0	0	0	1	0	2	0	0
DINAMARCA	122	2	8	12	6	20	12	2	22	1	7	0	8	2	15	3	2
IRLANDA	122	0	10	22	6	28	4	0	9	1	5	1	9	1	24	2	0
REPÚBLICA CHEC	119	0	7	18	11	27	4	1	12	2	8	0	6	0	21	1	1
GRECIA	115	0	5	18	8	26	2	1	13	1	2	0	8	3	24	4	0
CAMERÚN	105	0	5	22	13	31	7	1	15	2	3	0	2	0	3	1	0
LETONIA	102	0	4	21	9	25	4	2	15	0	4	1	3	0	11	1	2
GHANA	99	0	4	32	17	31	8	1	3	1	0	0	0	0	1	0	1
SIRIA	98	2	5	16	9	27	7	0	17	1	1	0	2	0	8	1	2
AUSTRIA	92	0	1	11	2	21	4	0	21	4	9	1	3	1	12	0	2
EGIPTO	88	0	2	24	10	18	5	0	8	1	1	0	4	1	12	1	1
FILIPINAS	88	1	4	26	6	24	4	2	11	0	3	2	2	1	2	0	0
MOLDAVIA	83	0	2	16	4	30	5	2	10	1	5	0	0	0	7	1	0
JAPÓN	78	0	0	2	0	7	2	1	45	0	5	0	3	0	8	2	3
BELARÚS	70	0	3	10	2	19	3	1	11	2	6	0	2	0	7	4	0
FINLANDIA	68	0	0	12	4	13	2	0	9	0	7	0	4	1	15	1	0
ESTONIA	58	0	0	13	4	12	0	1	10	0	3	0	5	0	4	6	0
LÍBANO	58	1	3	10	5	19	1	0	8	0	0	0	3	1	5	0	2
GUINEA-BISSAU	54	0	2	17	9	16	2	0	6	0	1	0	0	0	1	0	0
MALI	53	0	5	23	9	13	2	0	1	0	0	0	0	0	0	0	0
SERBIA	51	0	3	4	3	10	5	1	6	2	6	1	1	1	7	0	1
TURQUÍA	49	0	2	9	1	14	6	2	7	0	0	0	1	1	5	1	0
COREA	47	0	0	2	1	3	6	0	23	0	5	1	2	0	4	0	0
IRÁN	42	0	0	8	3	10	1	1	7	1	3	0	1	0	5	1	1
GUINEA	37	0	5	16	5	7	2	0	1	0	0	0	0	0	0	0	1
CANADÁ	35	0	3	6	0	9	1	0	6	0	3	0	0	0	6	1	0
ESLOVENIA	34	0	1	5	1	12	3	1	1	0	1	0	2	0	7	0	0
MACEDONIA	33	1	3	11	1	11	1	3	2	0	0	0	0	0	0	0	0
KAZAJSTÁN	31	0	3	5	2	9	0	0	1	0	3	0	0	0	6	2	0
REP.DEMOCRÁTICA	31	0	0	8	0	19	1	0	0	0	2	0	0	0	1	0	0
EL SALVADOR	30	0	1	6	1	6	2	0	6	0	2	0	0	0	6	0	0
MAURITANIA	29	0	1	11	2	7	0	0	3	0	2	0	1	0	1	0	1





Nacionalidad		< 10 a	No sabe L/E	S/estudios	< 5º EGB	G.Esc	ESO/EGB	FP1	Bach/FP2	FP2 Mtria	BUP sup.	O.T.Med	Dipl E.Univ	Ing.Tec	Ing.Sup	Tit.Sup	Doctor
TÚNEZ	29	0	1	4	3	8	1	0	6	1	0	0	1	0	2	1	1
CONGO	24	0	1	7	4	8	0	0	3	0	1	0	0	0	0	0	0
LUXEMBURGO	24	1	0	3	0	5	0	1	8	0	2	0	2	0	2	0	0
NEPAL	24	0	1	7	2	11	1	0	1	0	0	0	1	0	0	0	0
APÁTRIDAS	23	0	2	8	0	4	2	0	3	1	0	0	1	0	1	0	1
AUSTRALIA	23	0	1	0	0	6	1	0	7	0	2	0	0	0	6	0	0
COSTA RICA	23	0	2	4	0	2	2	0	2	1	3	0	3	0	3	0	1
ETIOPIÁ	23	0	2	10	2	5	0	0	4	0	0	0	0	0	0	0	0
COSTA DE MARFIL	22	0	0	8	4	7	2	0	0	0	0	0	0	0	0	0	1
NICARAGUA	19	0	0	1	1	5	2	0	3	0	3	0	0	1	3	0	0
CROACIA	17	0	0	0	0	3	1	0	3	1	3	0	1	0	5	0	0
JORDANIA	17	0	2	4	0	7	0	0	0	0	0	0	0	0	3	0	1
ALBANIA	16	0	1	0	1	2	1	0	5	1	1	0	2	1	1	0	0
ANGOLA	15	0	1	4	3	4	1	0	2	0	0	0	0	0	0	0	0
GUATEMALA	15	0	0	2	1	2	0	0	1	0	0	1	5	0	3	0	0
ISLANDIA	15	0	0	1	2	0	2	0	5	0	4	0	0	0	1	0	0
PANAMÁ	13	0	0	1	0	3	0	0	2	0	0	0	2	0	4	0	1
VIETNAM	12	0	1	1	0	3	0	0	6	0	0	0	0	0	1	0	0
GAMBIA	11	0	0	8	1	1	1	0	0	0	0	0	0	0	0	0	0
IRAK	11	0	2	1	3	4	1	0	0	0	0	0	0	0	0	0	0
ARABIA SAUDÍ	9	2	2	0	0	3	1	0	0	0	0	0	0	0	1	0	0
BOSNIA-HERZEGOVINA	9	0	0	4	2	1	0	1	0	0	1	0	0	0	0	0	0
INDONESIA	9	0	0	5	0	1	0	0	1	0	0	0	0	0	2	0	0
SUDÁFRICA	9	0	0	0	0	2	0	0	5	0	0	0	1	0	1	0	0
TAILANDIA	9	0	0	0	1	2	1	0	4	0	1	0	0	0	0	0	0
AFGANISTÁN	7	0	1	1	1	4	0	0	0	0	0	0	0	0	0	0	0
CHIPRE	6	0	1	0	0	1	1	0	2	0	1	0	0	0	0	0	0
KIRGVISTÁN	6	0	0	1	0	0	1	0	2	0	0	0	0	0	2	0	0
NUEVA ZELANDA	6	0	0	0	0	1	0	0	2	1	0	0	0	0	1	0	1
PALESTINA	6	0	0	2	2	1	0	0	1	0	0	0	0	0	0	0	0
YEMEN	6	0	0	4	0	1	1	0	0	0	0	0	0	0	0	0	0
BENIN	5	0	1	1	2	1	0	0	0	0	0	0	0	0	0	0	0
CABO VERDE	5	0	0	2	0	3	0	0	0	0	0	0	0	0	0	0	0
MALTA	5	0	0	0	0	1	1	0	1	0	0	0	0	0	2	0	0
SIERRA LEONA	5	0	0	4	0	0	0	0	1	0	0	0	0	0	0	0	0
AZERBAIYÁN	4	0	0	1	1	1	0	0	0	0	1	0	0	0	0	0	0
BURKINA FASO	4	0	0	0	2	1	0	0	1	0	0	0	0	0	0	0	0
HAITÍ	4	0	0	1	0	0	1	0	0	0	0	0	0	0	1	1	0
KENIA	4	0	0	0	1	0	0	0	1	0	1	0	0	0	1	0	0



Nacionalidad	< 10 a	No sabe L/E	S/estudios	< 5º EGB	G.Esc	ESO/EGB	FP1	Bach/FP2	FP2 Mtria	BUP sup.	O.T.Med	Dipl E.Univ	Ing.Tec	Ing.Sup	Tit.Sup	Doctor
LIBERIA	4	0	0	3	1	0	0	0	0	0	0	0	0	0	0	0
PALESTINA	4	0	0	0	1	1	0	0	0	0	1	0	0	0	1	0
SANTO TOMÉ Y P	4	0	0	0	0	2	0	1	0	1	0	0	0	0	0	0
UZBEKISTÁN	4	0	0	2	0	1	0	0	1	0	0	0	0	0	0	0
ANTIGUOS TERRI	3	0	0	2	0	0	0	0	1	0	0	0	0	0	0	0
DOMINICA	3	0	0	0	1	1	0	0	0	0	0	0	0	0	1	0
LIBIA	3	0	0	0	0	0	0	0	2	0	0	0	0	0	1	0
MALASIA	3	0	0	0	0	1	0	0	1	0	1	0	0	0	0	0
MOZAMBIQUE	3	0	0	1	1	1	0	0	0	0	0	0	0	0	0	0
COMORES	2	0	1	0	0	1	0	0	0	0	0	0	0	0	0	0
ISRAEL	2	0	0	0	0	0	0	0	0	0	0	0	0	0	2	0
MONGOLIA	2	0	0	0	0	0	0	0	1	0	0	0	0	0	1	0
REPÚBLICA CENT	2	0	0	0	0	1	0	0	0	0	1	0	0	0	0	0
SUDÁN	2	0	1	1	0	0	0	0	0	0	0	0	0	0	0	0
TOGO	2	0	0	0	1	0	0	0	0	0	1	0	0	0	0	0
TURKMENISTÁN	2	0	0	0	0	1	0	0	1	0	0	0	0	0	0	0
CHAD	1	0	0	1	0	0	0	0	0	0	0	0	0	0	0	0
COREA DEL NORT	1	0	0	0	0	0	0	0	1	0	0	0	0	0	0	0
ERITREA	1	0	0	1	0	0	0	0	0	0	0	0	0	0	0	0
JAMAICA	1	0	0	1	0	0	0	0	0	0	0	0	0	0	0	0
KUWAIT	1	0	0	0	0	1	0	0	0	0	0	0	0	0	0	0
LIECHTENSTEIN	1	0	0	1	0	0	0	0	0	0	0	0	0	0	0	0
MADAGASCAR	1	0	0	0	0	1	0	0	0	0	0	0	0	0	0	0
MAURICIO	1	0	0	0	0	0	0	0	0	0	0	0	0	0	0	1
MYANMAR	1	0	0	0	0	1	0	0	0	0	0	0	0	0	0	0
NAMIBIA	1	0	0	0	0	1	0	0	0	0	0	0	0	0	0	0
OMÁN	1	0	0	1	0	0	0	0	0	0	0	0	0	0	0	0
OTROS PAÍSES DE	1	0	0	0	0	0	0	0	0	0	0	0	0	0	0	1
QATAR	1	0	0	0	0	0	0	0	0	0	0	0	0	0	0	1
SAN VICENTE Y L	1	0	0	0	0	0	0	0	0	0	0	0	0	0	1	0
VANUATU	1	0	0	0	0	1	0	0	0	0	0	0	0	0	0	0



# Municipio de Alicante - 2015

Nacionalidad		Total			< 10 a			No sabe L/E			S/estudios			< 5º EGB			G.Esc	
		H	M	T	H	M	T	H	M	T	H	M	T	H	M	T	H	M
<b>Total</b>		165.061	173.885	338.946	387	301	688	8.346	7.590	15.936	49.702	54.881	104.583	4.562	3.959	8.521	34.631	36.294
ESPAÑA	108	138.976	150.382	289.358	293	221	514	7.095	6.406	13.501	43.648	50.106	93.754	2.161	2.122	4.283	27.051	29.733
ARGELIA	203	4.470	2.640	7.110	31	29	60	250	232	482	1.483	963	2.446	415	231	646	1.486	672
RUMANIA	128	2.264	2.374	4.638	4	3	7	129	148	277	580	512	1.092	256	263	519	787	799
MARRUECOS	228	2.058	1.599	3.657	3	5	8	257	232	489	702	551	1.253	326	204	530	498	385
ITALIA	115	1.985	1.390	3.375	3	5	8	60	32	92	182	168	350	70	62	132	433	252
COLOMBIA	343	1.208	1.400	2.608	2	1	3	26	24	50	177	174	351	124	127	251	394	491
FRANCIA	110	1.170	1.304	2.474	5	1	6	27	30	57	191	234	425	70	56	126	320	358
RUSIA	154	688	1.190	1.878	8	8	16	31	35	66	162	168	330	32	48	80	194	382
ARGENTINA	340	851	895	1.746	1	3	4	15	9	24	105	89	194	71	70	141	204	246
ECUADOR	345	900	723	1.623	1	1	2	29	40	69	137	119	256	159	107	266	321	218
CHINA	407	808	733	1.541	7	1	8	67	67	134	270	226	496	53	37	90	237	226
BULGARIA	104	801	675	1.476	0	0	0	37	25	62	177	133	310	105	90	195	267	221
UCRANIA	135	537	748	1.285	5	0	5	20	21	41	106	132	238	46	50	96	166	260
ALEMANIA	126	598	553	1.151	1	2	3	14	10	24	76	79	155	24	25	49	142	147
REINO UNIDO	125	639	479	1.118	1	2	3	7	12	19	90	90	180	31	21	52	167	129
POLONIA	122	398	432	830	0	0	0	23	21	44	98	63	161	22	26	48	124	112
PARAGUAY	347	216	605	821	0	2	2	7	16	23	39	64	103	19	46	65	64	203
BOLIVIA	341	268	428	696	0	0	0	19	19	38	42	61	103	44	48	92	62	130
SENEGAL	239	579	85	664	0	0	0	21	11	32	262	41	303	97	10	107	159	19
VENEZUELA	351	248	341	589	3	5	8	7	8	15	42	41	83	8	13	21	35	59
PORTUGAL	123	334	245	579	1	0	1	4	6	10	71	60	131	28	12	40	113	75
NIGERIA	234	311	212	523	0	0	0	38	25	63	94	76	170	47	31	78	102	63
PAÍSES BAJOS	121	259	260	519	0	0	0	3	3	6	38	40	78	7	16	23	58	69
CUBA	315	217	273	490	0	0	0	5	2	7	16	21	37	7	12	19	45	75
PAKISTÁN	426	358	122	480	0	0	0	17	16	33	158	47	205	28	11	39	110	30
BRASIL	342	156	286	442	0	0	0	4	4	8	21	31	52	10	16	26	50	87
BÉLGICA	103	221	186	407	0	0	0	1	4	5	34	31	65	15	6	21	61	47
URUGUAY	350	220	186	406	0	0	0	9	3	12	27	15	42	19	14	33	67	60
ARMENIA	148	167	163	330	2	0	2	8	9	17	33	33	66	14	10	24	60	48
REPÚBLICA DOMINICANA	326	127	165	292	2	0	2	3	7	10	24	25	49	9	11	20	34	48
GUINEA ECUATORIAL	220	110	176	286	1	0	1	15	10	25	33	55	88	11	20	31	17	35
SUECIA	131	135	146	281	0	0	0	1	4	5	20	12	32	9	13	22	28	22
LITUANIA	142	136	139	275	0	0	0	6	8	14	30	24	54	14	7	21	43	39
GEORGIA	139	131	133	264	2	0	2	8	5	13	30	28	58	18	6	24	34	57
PERÚ	348	133	122	255	0	0	0	1	4	5	15	13	28	8	6	14	37	35
ESTADOS UNIDOS DE AMÉRICA	302	116	131	247	0	0	0	0	0	0	23	19	42	5	1	6	16	19
HUNGRÍA	112	135	99	234	0	0	0	1	0	1	24	16	40	9	5	14	35	24

	ESO/EGB			FP1			Bach/FP2			FP2 Mtria			BUP sup.			O.T.Med			Dipl E.Univ			Ing.Te	
T	H	M	T	H	M	T	H	M	T	H	M	T	H	M	T	H	M	T	H	M	T	H	M
70.925	11.999	10.504	22.503	2.791	3.573	6.364	25.629	25.926	51.555	3.234	3.054	6.288	7.980	8.250	16.230	216	415	631	3.082	5.788	8.870	1.306	406
56.784	10.443	9.077	19.520	2.534	3.334	5.868	22.528	22.834	45.362	2.915	2.819	5.734	7.031	7.182	14.213	155	320	475	2.469	4.938	7.407	####	341
2.158	236	146	382	12	10	22	317	183	500	4	8	12	30	15	45	8	4	12	67	41	108	16	1
1.586	127	153	280	51	35	86	188	216	404	27	17	44	38	65	103	1	2	3	14	54	68	6	4
883	91	65	156	8	12	20	98	75	173	4	4	8	26	17	43	1	1	2	12	15	27	2	1
685	148	86	234	31	15	46	432	279	711	59	33	92	206	133	339	12	10	22	110	98	208	22	3
885	138	132	270	10	33	43	182	209	391	16	11	27	71	77	148	3	8	11	8	38	46	3	7
678	35	40	75	13	8	21	228	273	501	28	13	41	51	70	121	6	6	12	50	68	118	16	4
576	49	64	113	6	15	21	75	144	219	7	11	18	19	66	85	1	1	2	26	56	82	6	2
450	82	105	187	10	8	18	203	188	391	23	9	32	67	70	137	2	7	9	20	38	58	2	2
539	86	79	165	10	8	18	91	75	166	6	2	8	30	27	57	0	6	6	6	15	21	1	1
463	40	39	79	2	1	3	91	75	166	3	1	4	14	20	34	0	1	1	6	12	18	0	1
488	44	30	74	9	15	24	89	52	141	13	8	21	14	22	36	1	2	3	14	29	43	4	4
426	43	52	95	10	8	18	38	58	96	9	10	19	29	47	76	0	1	1	23	30	53	5	7
289	24	25	49	7	6	13	100	92	192	21	13	34	46	40	86	3	3	6	33	28	61	7	5
296	22	16	38	6	0	6	118	100	218	8	1	9	24	21	45	1	0	1	35	22	57	9	0
236	21	18	39	10	7	17	43	52	95	12	7	19	14	31	45	1	4	5	9	25	34	1	0
267	16	54	70	2	9	11	32	103	135	3	7	10	20	48	68	0	3	3	6	32	38	4	0
192	29	40	69	2	12	14	39	59	98	1	1	2	13	24	37	2	3	5	1	13	14	2	0
178	11	2	13	3	0	3	17	2	19	2	0	2	2	0	2	0	0	0	4	0	4	0	0
94	17	17	34	1	2	3	31	44	75	7	6	13	14	17	31	1	6	7	14	28	42	9	7
188	22	13	35	1	3	4	47	17	64	1	4	5	13	15	28	2	1	3	5	5	10	1	2
165	4	3	7	1	2	3	10	12	22	0	0	0	1	0	1	0	0	0	6	0	6	1	0
127	9	9	18	4	2	6	55	65	120	6	5	11	15	15	30	1	0	1	15	12	27	5	2
120	21	22	43	1	3	4	40	47	87	12	10	22	12	17	29	3	7	10	4	12	16	5	3
140	14	10	24	1	1	2	17	3	20	0	0	0	2	0	2	0	0	0	4	3	7	0	0
137	5	26	31	0	1	1	31	63	94	0	3	3	9	14	23	0	1	1	5	10	15	1	0
108	7	3	10	3	2	5	45	44	89	6	4	10	12	18	30	2	0	2	7	6	13	0	0
127	19	21	40	4	4	8	42	31	73	3	0	3	16	19	35	1	2	3	5	6	11	1	0
108	8	10	18	2	1	3	13	12	25	5	2	7	6	15	21	0	0	0	6	10	16	1	0
82	13	6	19	0	1	1	20	31	51	0	2	2	3	2	5	0	1	1	2	4	6	1	0
52	11	13	24	3	3	6	6	23	29	1	3	4	8	11	19	0	1	1	2	2	4	0	0
50	9	3	12	0	0	0	22	34	56	3	0	3	9	11	20	1	2	3	14	23	37	6	0
82	9	6	15	1	0	1	14	21	35	0	3	3	7	6	13	0	0	0	3	3	6	0	0
91	6	7	13	2	1	3	12	7	19	0	0	0	5	2	7	2	1	3	5	10	15	1	0
72	12	8	20	1	0	1	15	16	31	7	6	13	9	3	12	0	1	1	11	10	21	2	1
35	3	10	13	0	1	1	34	42	76	0	1	1	1	5	6	1	0	1	0	3	3	2	1
59	6	4	10	8	1	9	24	15	39	1	2	3	6	6	12	0	2	2	3	9	12	0	0

## Municipio de Alicante - 2015

c	Ing.Sup			Tit.Sup			Doctor		
T	H	M	T	H	M	T	H	M	T
1.712	8.824	10.284	19.108	424	425	849	1.948	2.235	4.183
####	7.486	8.644	16.130	244	244	488	1.774	2.061	3.835
17	97	89	186	10	5	15	8	11	19
10	46	82	128	7	9	16	3	12	15
3	23	27	50	3	3	6	4	2	6
25	180	177	357	17	13	30	20	24	44
10	39	46	85	5	10	15	10	12	22
20	99	124	223	11	7	18	20	12	32
8	60	164	224	11	19	30	1	7	8
4	37	43	80	7	6	13	2	2	4
2	18	20	38	3	2	5	2	3	5
1	8	20	28	5	4	9	5	2	7
8	21	37	58	5	5	10	1	2	3
12	33	59	92	3	9	12	1	4	5
12	75	66	141	10	3	13	15	9	24
9	93	58	151	13	1	14	14	6	20
1	15	52	67	3	7	10	2	7	9
4	2	14	16	1	2	3	1	2	3
2	11	16	27	0	2	2	1	0	1
0	1	0	1	0	0	0	0	0	0
16	46	71	117	8	10	18	5	7	12
3	22	27	49	2	3	5	1	2	3
1	5	0	5	1	0	1	1	0	1
7	40	19	59	1	2	3	2	1	3
8	38	33	71	7	6	13	1	3	4
0	7	1	8	0	0	0	0	0	0
1	10	20	30	7	6	13	3	4	7
0	25	17	42	0	3	3	3	1	4
1	4	11	15	2	0	2	1	0	1
1	7	11	18	1	2	3	1	0	1
1	12	17	29	2	2	4	2	8	10
0	2	0	2	0	0	0	0	0	0
6	9	19	28	2	3	5	2	0	2
0	7	21	28	2	1	3	0	0	0
1	6	9	15	0	0	0	0	0	0
3	8	14	22	1	3	4	6	2	8
3	25	19	44	2	5	7	4	5	9
0	15	11	26	2	2	4	1	2	3

# Municipio de Alicante - 2015

Nacionalidad		Total			< 10 a			No sabe L/E			S/estudios			< 5º EGB			G.Esc	
INDIA	410	153	81	234	2	4	6	6	10	16	55	21	76	15	7	22	54	24
CHILE	344	87	110	197	1	0	1	2	1	3	7	12	19	7	4	11	23	32
REPÚBLICA ESLOVACA	144	70	104	174	0	0	0	2	4	6	10	12	22	3	7	10	32	28
MÉXICO	303	71	96	167	0	1	1	0	0	0	6	10	16	4	2	6	9	7
NORUEGA	120	88	72	160	0	1	1	1	3	4	14	8	22	2	4	6	27	18
HONDURAS	321	47	98	145	2	2	4	4	5	9	9	12	21	4	4	8	13	26
SUIZA	132	68	62	130	0	0	0	1	2	3	9	5	14	5	5	10	18	21
BANGLADESH	404	100	24	124	0	0	0	3	3	6	32	12	44	6	0	6	42	5
DINAMARCA	107	64	58	122	1	1	2	4	4	8	6	6	12	1	5	6	13	7
IRLANDA	113	71	51	122	0	0	0	4	6	10	12	10	22	4	2	6	14	14
REPÚBLICA CHECA	143	51	68	119	0	0	0	4	3	7	10	8	18	2	9	11	17	10
GRECIA	111	79	36	115	0	0	0	3	2	5	15	3	18	6	2	8	20	6
CAMERÚN	208	70	35	105	0	0	0	3	2	5	13	9	22	8	5	13	20	11
LETONIA	136	43	59	102	0	0	0	3	1	4	6	15	21	6	3	9	13	12
GHANA	217	87	12	99	0	0	0	3	1	4	25	7	32	16	1	17	28	3
SIRIA	433	57	41	98	0	2	2	3	2	5	11	5	16	6	3	9	13	14
AUSTRIA	102	47	45	92	0	0	0	1	0	1	5	6	11	0	2	2	13	8
EGIPTO	213	63	25	88	0	0	0	1	1	2	15	9	24	6	4	10	15	3
FILIPINAS	409	37	51	88	1	0	1	1	3	4	15	11	26	2	4	6	10	14
MOLDAVIA	137	32	51	83	0	0	0	1	1	2	5	11	16	3	1	4	12	18
JAPÓN	415	17	61	78	0	0	0	0	0	0	1	1	2	0	0	0	4	3
BELARÚS	138	31	39	70	0	0	0	2	1	3	6	4	10	1	1	2	6	13
FINLANDIA	109	31	37	68	0	0	0	0	0	0	6	6	12	1	3	4	6	7
ESTONIA	141	29	29	58	0	0	0	0	0	0	6	7	13	3	1	4	8	4
LÍBANO	420	31	27	58	1	0	1	1	2	3	4	6	10	3	2	5	9	10
GUINEA-BISSAU	219	40	14	54	0	0	0	1	1	2	11	6	17	8	1	9	14	2
MALI	227	38	15	53	0	0	0	3	2	5	15	8	23	8	1	9	11	2
SERBIA	157	29	22	51	0	0	0	1	2	3	1	3	4	2	1	3	7	3
TURQUÍA	436	29	20	49	0	0	0	1	1	2	5	4	9	0	1	1	12	2
COREA	430	10	37	47	0	0	0	0	0	0	1	1	2	0	1	1	0	3
IRÁN	413	21	21	42	0	0	0	0	0	0	5	3	8	1	2	3	4	6
GUINEA	218	26	11	37	0	0	0	4	1	5	11	5	16	4	1	5	5	2
CANADÁ	301	21	14	35	0	0	0	2	1	3	4	2	6	0	0	0	7	2
ESLOVENIA	147	14	20	34	0	0	0	1	0	1	1	4	5	0	1	1	5	7
MACEDONIA	156	14	19	33	0	1	1	0	3	3	4	7	11	1	0	1	6	5
KAZAJSTÁN	443	11	20	31	0	0	0	1	2	3	2	3	5	1	1	2	5	4
REP.DEMOCRÁTICA DEL CONGO	250	13	18	31	0	0	0	0	0	0	2	6	8	0	0	0	9	10
EL SALVADOR	317	13	17	30	0	0	0	1	0	1	2	4	6	1	0	1	3	3
MAURITANIA	230	17	12	29	0	0	0	1	0	1	6	5	11	2	0	2	4	3



	ESO/EGB			FP1			Bach/FP2			FP2 Mtria			BUP sup.			O.T.Med			Dipl E.Univ			Ing.Te	
78	4	6	10	1	0	1	7	4	11	0	0	0	1	0	1	0	0	0	5	2	7	0	0
55	8	10	18	1	0	1	8	24	32	3	5	8	10	5	15	0	1	1	8	4	12	1	1
60	6	5	11	1	0	1	7	17	24	0	1	1	4	8	12	0	0	0	1	4	5	0	0
16	2	5	7	1	1	2	9	14	23	1	0	1	4	3	7	1	0	1	0	8	8	0	1
45	3	0	3	0	0	0	12	16	28	3	1	4	5	6	11	0	1	1	5	3	8	1	0
39	5	12	17	0	0	0	3	19	22	0	1	1	2	8	10	1	0	1	0	4	4	0	1
39	1	0	1	0	0	0	13	13	26	3	4	7	1	4	5	0	1	1	1	1	2	2	0
47	8	3	11	0	0	0	7	0	7	0	0	0	0	0	0	0	0	0	1	0	1	0	0
20	9	3	12	2	0	2	7	15	22	0	1	1	5	2	7	0	0	0	3	5	8	2	0
28	4	0	4	0	0	0	5	4	9	0	1	1	4	1	5	1	0	1	5	4	9	1	0
27	2	2	4	1	0	1	5	7	12	1	1	2	3	5	8	0	0	0	2	4	6	0	0
26	1	1	2	1	0	1	9	4	13	0	1	1	2	0	2	0	0	0	6	2	8	2	1
31	6	1	7	1	0	1	11	4	15	0	2	2	2	1	3	0	0	0	2	0	2	0	0
25	4	0	4	1	1	2	1	14	15	0	0	0	2	2	4	0	1	1	1	2	3	0	0
31	8	0	8	1	0	1	3	0	3	1	0	1	0	0	0	0	0	0	0	0	0	0	0
27	5	2	7	0	0	0	9	8	17	1	0	1	0	1	1	0	0	0	1	1	2	0	0
21	2	2	4	0	0	0	13	8	21	1	3	4	4	5	9	0	1	1	0	3	3	1	0
18	5	0	5	0	0	0	8	0	8	0	1	1	1	0	1	0	0	0	4	0	4	0	1
24	1	3	4	2	0	2	2	9	11	0	0	0	1	2	3	0	2	2	1	1	2	0	1
30	2	3	5	2	0	2	2	8	10	0	1	1	2	3	5	0	0	0	0	0	0	0	0
7	0	2	2	0	1	1	7	38	45	0	0	0	2	3	5	0	0	0	0	3	3	0	0
19	1	2	3	1	0	1	3	8	11	0	2	2	4	2	6	0	0	0	0	2	2	0	0
13	0	2	2	0	0	0	6	3	9	0	0	0	3	4	7	0	0	0	0	4	4	1	0
12	0	0	0	1	0	1	5	5	10	0	0	0	2	1	3	0	0	0	0	5	5	0	0
19	1	0	1	0	0	0	4	4	8	0	0	0	0	0	0	0	0	0	2	1	3	1	0
16	2	0	2	0	0	0	4	2	6	0	0	0	0	1	1	0	0	0	0	0	0	0	0
13	1	1	2	0	0	0	0	1	1	0	0	0	0	0	0	0	0	0	0	0	0	0	0
10	3	2	5	0	1	1	3	3	6	2	0	2	3	3	6	1	0	1	0	1	1	0	1
14	4	2	6	1	1	2	1	6	7	0	0	0	0	0	0	0	0	0	0	1	1	1	0
3	1	5	6	0	0	0	5	18	23	0	0	0	1	4	5	0	1	1	1	1	2	0	0
10	0	1	1	0	1	1	4	3	7	1	0	1	2	1	3	0	0	0	0	1	1	0	0
7	2	0	2	0	0	0	0	1	1	0	0	0	0	0	0	0	0	0	0	0	0	0	0
9	0	1	1	0	0	0	3	3	6	0	0	0	2	1	3	0	0	0	0	0	0	0	0
12	2	1	3	1	0	1	1	0	1	0	0	0	1	0	1	0	0	0	1	1	2	0	0
11	0	1	1	2	1	3	1	1	2	0	0	0	0	0	0	0	0	0	0	0	0	0	0
9	0	0	0	0	0	0	0	1	1	0	0	0	0	3	3	0	0	0	0	0	0	0	0
19	1	0	1	0	0	0	0	0	0	0	0	0	1	1	2	0	0	0	0	0	0	0	0
6	1	1	2	0	0	0	2	4	6	0	0	0	1	1	2	0	0	0	0	0	0	0	0
7	0	0	0	0	0	0	1	2	3	0	0	0	1	1	2	0	0	0	1	0	1	0	0

# Municipio de Alicante - 2015

c	Ing.Sup			Tit.Sup			Doctor		
0	2	3	5	0	0	0	1	0	1
2	7	7	14	0	1	1	1	3	4
0	4	16	20	0	1	1	0	1	1
1	19	35	54	5	4	9	10	5	15
1	13	10	23	1	0	1	1	1	2
1	4	1	5	0	3	3	0	0	0
2	11	5	16	0	1	1	3	0	3
0	1	1	2	0	0	0	0	0	0
2	7	8	15	2	1	3	2	0	2
1	15	9	24	2	0	2	0	0	0
0	4	17	21	0	1	1	0	1	1
3	11	13	24	3	1	4	0	0	0
0	3	0	3	1	0	1	0	0	0
0	5	6	11	1	0	1	0	2	2
0	1	0	1	0	0	0	1	0	1
0	5	3	8	1	0	1	2	0	2
1	5	7	12	0	0	0	2	0	2
1	6	6	12	1	0	1	1	0	1
1	1	1	2	0	0	0	0	0	0
0	3	4	7	0	1	1	0	0	0
0	1	7	8	0	2	2	2	1	3
0	4	3	7	3	1	4	0	0	0
1	8	7	15	0	1	1	0	0	0
0	2	2	4	2	4	6	0	0	0
1	4	1	5	0	0	0	1	1	2
0	0	1	1	0	0	0	0	0	0
0	0	0	0	0	0	0	0	0	0
1	6	1	7	0	0	0	0	1	1
1	3	2	5	1	0	1	0	0	0
0	1	3	4	0	0	0	0	0	0
0	3	2	5	1	0	1	0	1	1
0	0	0	0	0	0	0	0	1	1
0	3	3	6	0	1	1	0	0	0
0	1	6	7	0	0	0	0	0	0
0	0	0	0	0	0	0	0	0	0
0	2	4	6	0	2	2	0	0	0
0	0	1	1	0	0	0	0	0	0
0	2	4	6	0	0	0	0	0	0
0	1	0	1	0	0	0	0	1	1

Nacionalidad		Total			< 10 a			No sabe L/E			S/estudios			< 5º EGB			G.Esc	
TÚNEZ	248	23	6	29	0	0	0	0	1	1	2	2	4	2	1	3	8	0
CONGO	210	19	5	24	0	0	0	0	1	1	6	1	7	4	0	4	5	3
LUXEMBURGO	117	13	11	24	1	0	1	0	0	0	2	1	3	0	0	0	4	1
NEPAL	424	18	6	24	0	0	0	1	0	1	4	3	7	1	1	2	9	2
APÁTRIDAS	555	14	9	23	0	0	0	0	2	2	8	0	8	0	0	0	1	3
AUSTRALIA	501	16	7	23	0	0	0	0	1	1	0	0	0	0	0	0	5	1
COSTA RICA	314	9	14	23	0	0	0	1	1	2	0	4	4	0	0	0	2	0
ETIOPIÁ	214	9	14	23	0	0	0	0	2	2	3	7	10	0	2	2	4	1
COSTA DE MARFIL	211	19	3	22	0	0	0	0	0	0	6	2	8	4	0	4	6	1
NICARAGUA	323	5	14	19	0	0	0	0	0	0	0	1	1	1	0	1	0	5
CROACIA	146	7	10	17	0	0	0	0	0	0	0	0	0	0	0	0	1	2
JORDANIA	416	10	7	17	0	0	0	1	1	2	3	1	4	0	0	0	4	3
ALBANIA	101	9	7	16	0	0	0	0	1	1	0	0	0	1	0	1	2	0
ANGOLA	202	12	3	15	0	0	0	1	0	1	3	1	4	2	1	3	3	1
GUATEMALA	319	4	11	15	0	0	0	0	0	0	1	1	2	1	0	1	0	2
ISLANDIA	114	7	8	15	0	0	0	0	0	0	1	0	1	0	2	2	0	0
PANAMÁ	324	3	10	13	0	0	0	0	0	0	1	0	1	0	0	0	0	3
VIETNAM	437	6	6	12	0	0	0	0	1	1	1	0	1	0	0	0	1	2
GAMBIA	216	8	3	11	0	0	0	0	0	0	7	1	8	0	1	1	1	0
IRAK	412	9	2	11	0	0	0	2	0	2	0	1	1	3	0	3	3	1
ARABIA SAUDÍ	402	6	3	9	2	0	2	2	0	2	0	0	0	0	0	0	1	2
BOSNIA-HERZEGOVINA	145	4	5	9	0	0	0	0	0	0	1	3	4	1	1	2	0	1
INDONESIA	411	4	5	9	0	0	0	0	0	0	1	4	5	0	0	0	0	1
SUDÁFRICA	236	7	2	9	0	0	0	0	0	0	0	0	0	0	0	0	1	1
TAILANDIA	435	2	7	9	0	0	0	0	0	0	0	0	0	0	1	1	0	2
AFGANISTÁN	401	7	0	7	0	0	0	1	0	1	1	0	1	1	0	1	4	0
CHIPRE	106	1	5	6	0	0	0	1	0	1	0	0	0	0	0	0	0	1
KIRGVISTÁN	444	1	5	6	0	0	0	0	0	0	0	1	1	0	0	0	0	0
NUEVA ZELANDA	504	5	1	6	0	0	0	0	0	0	0	0	0	0	0	0	1	0
PALESTINA	449	3	3	6	0	0	0	0	0	0	0	2	2	1	1	2	1	0
YEMEN	441	5	1	6	0	0	0	0	0	0	4	0	4	0	0	0	1	0
BENIN	204	3	2	5	0	0	0	1	0	1	0	1	1	1	1	2	1	0
CABO VERDE	207	2	3	5	0	0	0	0	0	0	1	1	2	0	0	0	1	2
MALTA	118	2	3	5	0	0	0	0	0	0	0	0	0	0	0	0	0	1
SIERRA LEONA	241	3	2	5	0	0	0	0	0	0	2	2	4	0	0	0	0	0
AZERBAIYÁN	442	1	3	4	0	0	0	0	0	0	1	0	1	0	1	1	0	1
BURKINA FASO	201	4	0	4	0	0	0	0	0	0	0	0	0	2	0	2	1	0
HAITÍ	320	2	2	4	0	0	0	0	0	0	0	1	1	0	0	0	0	0
KENIA	221	0	4	4	0	0	0	0	0	0	0	0	0	0	1	1	0	0

	ESO/EGB			FP1			Bach/FP2			FP2 Mtria			BUP sup.			O.T.Med			Dipl E.Univ			Ing.Te	
8	1	0	1	0	0	0	5	1	6	1	0	1	0	0	0	0	0	0	1	0	1	0	0
8	0	0	0	0	0	0	3	0	3	0	0	0	1	0	1	0	0	0	0	0	0	0	0
5	0	0	0	0	1	1	4	4	8	0	0	0	1	1	2	0	0	0	1	1	2	0	0
11	1	0	1	0	0	0	1	0	1	0	0	0	0	0	0	0	0	0	1	0	1	0	0
4	2	0	2	0	0	0	1	2	3	0	1	1	0	0	0	0	0	0	1	0	1	0	0
6	1	0	1	0	0	0	6	1	7	0	0	0	1	1	2	0	0	0	0	0	0	0	0
2	1	1	2	0	0	0	0	2	2	0	1	1	1	2	3	0	0	0	2	1	3	0	0
5	0	0	0	0	0	0	2	2	4	0	0	0	0	0	0	0	0	0	0	0	0	0	0
7	2	0	2	0	0	0	0	0	0	0	0	0	0	0	0	0	0	0	0	0	0	0	0
5	1	1	2	0	0	0	1	2	3	0	0	0	1	2	3	0	0	0	0	0	0	1	0
3	1	0	1	0	0	0	2	1	3	1	0	1	1	2	3	0	0	0	0	1	1	0	0
7	0	0	0	0	0	0	0	0	0	0	0	0	0	0	0	0	0	0	0	0	0	0	0
2	0	1	1	0	0	0	3	2	5	1	0	1	1	0	1	0	0	0	0	2	2	1	0
4	1	0	1	0	0	0	2	0	2	0	0	0	0	0	0	0	0	0	0	0	0	0	0
2	0	0	0	0	0	0	0	1	1	0	0	0	0	0	0	1	0	1	1	4	5	0	0
0	1	1	2	0	0	0	2	3	5	0	0	0	2	2	4	0	0	0	0	0	0	0	0
3	0	0	0	0	0	0	1	1	2	0	0	0	0	0	0	0	0	0	0	2	2	0	0
3	0	0	0	0	0	0	3	3	6	0	0	0	0	0	0	0	0	0	0	0	0	0	0
1	0	1	1	0	0	0	0	0	0	0	0	0	0	0	0	0	0	0	0	0	0	0	0
4	1	0	1	0	0	0	0	0	0	0	0	0	0	0	0	0	0	0	0	0	0	0	0
3	0	1	1	0	0	0	0	0	0	0	0	0	0	0	0	0	0	0	0	0	0	0	0
1	0	0	0	1	0	1	0	0	0	0	0	0	1	0	1	0	0	0	0	0	0	0	0
1	0	0	0	0	0	0	1	0	1	0	0	0	0	0	0	0	0	0	0	0	0	0	0
2	0	0	0	0	0	0	5	0	5	0	0	0	0	0	0	0	0	0	0	1	1	0	0
2	1	0	1	0	0	0	1	3	4	0	0	0	0	1	1	0	0	0	0	0	0	0	0
4	0	0	0	0	0	0	0	0	0	0	0	0	0	0	0	0	0	0	0	0	0	0	0
1	0	1	1	0	0	0	0	2	2	0	0	0	0	1	1	0	0	0	0	0	0	0	0
0	0	1	1	0	0	0	0	2	2	0	0	0	0	0	0	0	0	0	0	0	0	0	0
1	0	0	0	0	0	0	2	0	2	1	0	1	0	0	0	0	0	0	0	0	0	0	0
1	0	0	0	0	0	0	1	0	1	0	0	0	0	0	0	0	0	0	0	0	0	0	0
1	0	1	1	0	0	0	0	0	0	0	0	0	0	0	0	0	0	0	0	0	0	0	0
1	0	0	0	0	0	0	0	0	0	0	0	0	0	0	0	0	0	0	0	0	0	0	0
3	0	0	0	0	0	0	0	0	0	0	0	0	0	0	0	0	0	0	0	0	0	0	0
1	0	1	1	0	0	0	1	0	1	0	0	0	0	0	0	0	0	0	0	0	0	0	0
0	0	0	0	0	0	0	1	0	1	0	0	0	0	0	0	0	0	0	0	0	0	0	0
1	0	0	0	0	0	0	0	0	0	0	0	0	0	1	1	0	0	0	0	0	0	0	0
1	0	0	0	0	0	0	1	0	1	0	0	0	0	0	0	0	0	0	0	0	0	0	0
0	0	1	1	0	0	0	0	0	0	0	0	0	0	0	0	0	0	0	0	0	0	0	0
0	0	0	0	0	0	0	0	1	1	0	0	0	0	1	1	0	0	0	0	0	0	0	0

# Municipio de Alicante - 2015

c	Ing.Sup			Tit.Sup			Doctor		
0	2	0	2	0	1	1	1	0	1
0	0	0	0	0	0	0	0	0	0
0	0	2	2	0	0	0	0	0	0
0	0	0	0	0	0	0	0	0	0
0	0	1	1	0	0	0	1	0	1
0	3	3	6	0	0	0	0	0	0
0	1	2	3	0	0	0	1	0	1
0	0	0	0	0	0	0	0	0	0
0	0	0	0	0	0	0	1	0	1
1	0	3	3	0	0	0	0	0	0
0	1	4	5	0	0	0	0	0	0
0	2	1	3	0	0	0	0	1	1
1	0	1	1	0	0	0	0	0	0
0	0	0	0	0	0	0	0	0	0
0	0	3	3	0	0	0	0	0	0
0	1	0	1	0	0	0	0	0	0
0	1	3	4	0	0	0	0	1	1
0	1	0	1	0	0	0	0	0	0
0	0	0	0	0	0	0	0	0	0
0	0	0	0	0	0	0	0	0	0
0	1	0	1	0	0	0	0	0	0
0	0	0	0	0	0	0	0	0	0
0	2	0	2	0	0	0	0	0	0
0	1	0	1	0	0	0	0	0	0
0	0	0	0	0	0	0	0	0	0
0	0	0	0	0	0	0	0	0	0
0	0	0	0	0	0	0	0	0	0
0	1	1	2	0	0	0	0	0	0
0	1	0	1	0	0	0	0	1	1
0	0	0	0	0	0	0	0	0	0
0	0	0	0	0	0	0	0	0	0
0	0	0	0	0	0	0	0	0	0
0	0	0	0	0	0	0	0	0	0
0	1	1	2	0	0	0	0	0	0
0	0	0	0	0	0	0	0	0	0
0	0	0	0	0	0	0	0	0	0
0	0	0	0	0	0	0	0	0	0
0	1	0	1	1	0	1	0	0	0
0	0	1	1	0	0	0	0	0	0

Nacionalidad		Total			< 10 a			No sabe L/E			S/estudios			< 5º EGB			G.Esc	
LIBERIA	223	4	0	4	0	0	0	0	0	0	3	0	3	1	0	1	0	0
PALESTINA	499	3	1	4	0	0	0	0	0	0	0	0	0	1	0	1	1	0
SANTO TOMÉ Y PRÍNCIPE	238	1	3	4	0	0	0	0	0	0	0	0	0	0	0	0	1	1
UZBEKISTÁN	447	1	3	4	0	0	0	0	0	0	0	2	2	0	0	0	1	0
ANTIGUOS TERRIT.DE S.ESP.	966	2	1	3	0	0	0	0	0	0	2	0	2	0	0	0	0	0
DOMINICA	316	3	0	3	0	0	0	0	0	0	0	0	0	1	0	1	1	0
LIBIA	224	2	1	3	0	0	0	0	0	0	0	0	0	0	0	0	0	0
MALASIA	421	1	2	3	0	0	0	0	0	0	0	0	0	0	0	0	1	0
MOZAMBIQUE	231	1	2	3	0	0	0	0	0	0	1	0	1	0	1	1	0	1
COMORES	209	2	0	2	0	0	0	1	0	1	0	0	0	0	0	0	1	0
ISRAEL	414	2	0	2	0	0	0	0	0	0	0	0	0	0	0	0	0	0
MONGOLIA	423	0	2	2	0	0	0	0	0	0	0	0	0	0	0	0	0	0
REPÚBLICA CENTROAFRICANA	235	2	0	2	0	0	0	0	0	0	0	0	0	0	0	0	1	0
SUDÁN	243	0	2	2	0	0	0	0	1	1	0	1	1	0	0	0	0	0
TOGO	247	1	1	2	0	0	0	0	0	0	0	0	0	1	0	1	0	0
TURKMENISTÁN	446	1	1	2	0	0	0	0	0	0	0	0	0	0	0	0	0	1
CHAD	246	1	0	1	0	0	0	0	0	0	1	0	1	0	0	0	0	0
COREA DEL NORTE	431	0	1	1	0	0	0	0	0	0	0	0	0	0	0	0	0	0
ERITREA	253	1	0	1	0	0	0	0	0	0	1	0	1	0	0	0	0	0
JAMAICA	322	1	0	1	0	0	0	0	0	0	1	0	1	0	0	0	0	0
KUWAIT	418	1	0	1	0	0	0	0	0	0	0	0	0	0	0	0	1	0
LIECHTENSTEIN	116	1	0	1	0	0	0	0	0	0	1	0	1	0	0	0	0	0
MADAGASCAR	225	0	1	1	0	0	0	0	0	0	0	0	0	0	0	0	0	1
MAURICIO	229	1	0	1	0	0	0	0	0	0	0	0	0	0	0	0	0	0
MYANMAR	405	0	1	1	0	0	0	0	0	0	0	0	0	0	0	0	0	1
NAMIBIA	232	1	0	1	0	0	0	0	0	0	0	0	0	0	0	0	1	0
OMÁN	425	1	0	1	0	0	0	0	0	0	1	0	1	0	0	0	0	0
OTROS PAÍSES DE EUROPA	199	1	0	1	0	0	0	0	0	0	0	0	0	0	0	0	0	0
QATAR	427	0	1	1	0	0	0	0	0	0	0	0	0	0	0	0	0	0
SAN VICENTE Y LAS GRANADI	325	0	1	1	0	0	0	0	0	0	0	0	0	0	0	0	0	0
VANUATU	509	0	1	1	0	0	0	0	0	0	0	0	0	0	0	0	0	1

	ESO/EGB			FP1			Bach/FP2			FP2 Mtria			BUP sup.			O.T.Med			Dipl E.Univ			Ing.Te	
0	0	0	0	0	0	0	0	0	0	0	0	0	0	0	0	0	0	0	0	0	0	0	
1	0	0	0	0	0	0	0	0	0	0	0	0	0	1	1	0	0	0	0	0	0	0	
2	0	0	0	0	0	1	1	0	0	0	0	1	1	0	0	0	0	0	0	0	0	0	
1	0	0	0	0	0	0	0	0	1	1	0	0	0	0	0	0	0	0	0	0	0	0	
0	0	0	0	0	0	0	0	0	1	1	0	0	0	0	0	0	0	0	0	0	0	0	
1	0	0	0	0	0	0	0	0	0	0	0	0	0	0	0	0	0	0	0	0	0	0	
0	0	0	0	0	0	0	0	1	1	2	0	0	0	0	0	0	0	0	0	0	0	0	
1	0	0	0	0	0	0	0	0	1	1	0	0	0	0	1	1	0	0	0	0	0	0	
1	0	0	0	0	0	0	0	0	0	0	0	0	0	0	0	0	0	0	0	0	0	0	
1	0	0	0	0	0	0	0	0	0	0	0	0	0	0	0	0	0	0	0	0	0	0	
0	0	0	0	0	0	0	0	0	0	0	0	0	0	0	0	0	0	0	0	0	0	0	
0	0	0	0	0	0	0	0	0	1	1	0	0	0	0	0	0	0	0	0	0	0	0	
1	0	0	0	0	0	0	0	0	0	0	0	0	0	1	0	1	0	0	0	0	0	0	
0	0	0	0	0	0	0	0	0	0	0	0	0	0	0	0	0	0	0	0	0	0	0	
0	0	0	0	0	0	0	0	0	0	0	0	0	0	0	1	1	0	0	0	0	0	0	
1	0	0	0	0	0	0	0	1	0	1	0	0	0	0	0	0	0	0	0	0	0	0	
0	0	0	0	0	0	0	0	0	0	0	0	0	0	0	0	0	0	0	0	0	0	0	
0	0	0	0	0	0	0	0	0	1	1	0	0	0	0	0	0	0	0	0	0	0	0	
0	0	0	0	0	0	0	0	0	0	0	0	0	0	0	0	0	0	0	0	0	0	0	
0	0	0	0	0	0	0	0	0	0	0	0	0	0	0	0	0	0	0	0	0	0	0	
1	0	0	0	0	0	0	0	0	0	0	0	0	0	0	0	0	0	0	0	0	0	0	
0	0	0	0	0	0	0	0	0	0	0	0	0	0	0	0	0	0	0	0	0	0	0	
1	0	0	0	0	0	0	0	0	0	0	0	0	0	0	0	0	0	0	0	0	0	0	
1	0	0	0	0	0	0	0	0	0	0	0	0	0	0	0	0	0	0	0	0	0	0	
0	0	0	0	0	0	0	0	0	0	0	0	0	0	0	0	0	0	0	0	0	0	0	
0	0	0	0	0	0	0	0	0	0	0	0	0	0	0	0	0	0	0	0	0	0	0	
0	0	0	0	0	0	0	0	0	0	0	0	0	0	0	0	0	0	0	0	0	0	0	
1	0	0	0	0	0	0	0	0	0	0	0	0	0	0	0	0	0	0	0	0	0	0	
0	0	0	0	0	0	0	0	0	0	0	0	0	0	0	0	0	0	0	0	0	0	0	
1	0	0	0	0	0	0	0	0	0	0	0	0	0	0	0	0	0	0	0	0	0	0	
1	0	0	0	0	0	0	0	0	0	0	0	0	0	0	0	0	0	0	0	0	0	0	
0	0	0	0	0	0	0	0	0	0	0	0	0	0	0	0	0	0	0	0	0	0	0	
0	0	0	0	0	0	0	0	0	0	0	0	0	0	0	0	0	0	0	0	0	0	0	
0	0	0	0	0	0	0	0	0	0	0	0	0	0	0	0	0	0	0	0	0	0	0	
0	0	0	0	0	0	0	0	0	0	0	0	0	0	0	0	0	0	0	0	0	0	0	
1	0	0	0	0	0	0	0	0	0	0	0	0	0	0	0	0	0	0	0	0	0	0	

[illegible]



Puesto	Nacionalidad	Población	Nota
1	OTROS PAÍSES DE EUROPA	1	10,00
2	MAURICIO	1	9,79
3	QATAR	1	9,79
4	ISRAEL	2	9,58
5	SAN VICENTE Y LAS GRAN	1	9,58
6	MONGOLIA	1	8,96
7	LIBIA	4	8,75
8	NUEVA ZELANDA	11	8,51
9	CROACIA	66	8,36
10	COREA DEL NORTE	8	8,33
11	JAPÓN	5	8,26
12	PANAMÁ	53	8,17
13	MÉXICO	2	8,16
14	SUDÁFRICA	170	8,10
15	MALTA	15	8,04
16	COREA	14	7,91
17	GUATEMALA	15	7,85
18	KENIA	5	7,81
19	AUSTRALIA	4	7,81
20	MALASIA	25	7,78
21	KIRGVISTÁN	2	7,74
22	ALBANIA	21	7,62
23	ESTADOS UNIDOS DE AMÉ	87	7,51
24	REPÚBLICA CENTROAFRIC	271	7,50
25	ISLANDIA	537	7,50
26	HAÍTÍ	20	7,50
27	NICARAGUA	4	7,49
28	AUSTRIA	47	7,43
29	CUBA	506	7,42
30	VENEZUELA	21	7,35
31	SUECIA	258	7,35
32	FINLANDIA	2	7,33
33	PALESTINA	3.281	7,29
34	TURKMENISTÁN	17	7,29
35	TAILANDIA	63	7,29
36	ITALIA	41	7,27
37	LUXEMBURGO	102	7,17
38	ALEMANIA	1.121	7,14
39	COSTA RICA	143	7,14
40	PAÍSES BAJOS	60	7,13
41	SERBIA	506	7,12
42	PERÚ	2	7,11
43	NORUEGA	5	7,10
44	SUIZA	310	7,08
45	VIETNAM	1.072	7,07
46	CHILE	49	7,06
47	GRECIA	112	7,05
48	REINO UNIDO	7	7,03
49	ESTONIA	126	7,03
50	BÉLGICA	399	7,01
51	IRÁN	10	7,00
52	BELARÚS	217	6,98
53	HUNGRÍA	232	6,97
54	DINAMARCA	3	6,96
55	BRASIL	486	6,94
56	SANTO TOMÉ Y PRÍNCIPE	2.412	6,93
57	EL SALVADOR	164	6,91

Puesto	Nacionalidad	Población	Nota
58	DOMINICA	1.925	6,88
59	ARGENTINA	37	6,85
60	FRANCIA	107	6,85
61	ESLOVENIA	24	6,80
62	CANADÁ	89	6,79
63	TÚNEZ	921	6,77
64	REPÚBLICA CHECA	456	6,76
65	REPÚBLICA ESLOVACA	29	6,75
66	IRLANDA	1.693	6,72
67	CHIPRE	106	6,70
68	URUGUAY	139	6,67
69	TOGO	58	6,67
70	REPÚBLICA DOMINICANA	3	6,64
71	RUSIA	352	6,64
72	KAZAJSTÁN	3.144	6,60
73	PARAGUAY	805	6,59
74	TURQUÍA	260	6,55
75	LETONIA	566	6,54
76	COLOMBIA	51	6,47
77	POLONIA	4	6,47
78	MOLDAVIA	32	6,46
79	EGIPTO	1.169	6,39
80	UCRANIA	85	6,39
81	PORTUGAL	1	6,38
82	LITUANIA	1	6,37
83	LÍBANO	1	6,34
84	SIRIA	1	6,31
85	HONDURAS	1	6,28
86	KUWAIT	28	6,25
87	MADAGASCAR	921	6,25
88	MYANMAR	356	6,25
89	NAMIBIA	287858	6,25
90	VANUATU	83	6,25
91	ARMENIA	46	6,22
92	ESPAÑA	8	6,21
93	BOLIVIA	253	6,19
94	INDONESIA	23	6,11
95	JORDANIA	1.457	6,08
96	CAMERÚN	36	6,04
97	GEORGIA	7	6,03
98	APÁTRIDAS	4	6,01
99	BULGARIA	2.020	6,00
100	REP.DEMOCRÁTICA DEL C	19	5,99
101	ECUADOR	120	5,96
102	MAURITANIA	20	5,96
103	AZERBAIYÁN	4.477	5,94
104	BURKINA FASO	3	5,94
105	FILIPINAS	89	5,88
106	RUMANÍA	3	5,77
107	UZBEKISTÁN	56	5,73
108	GUINEA ECUATORIAL	306	5,57
109	CONGO	26	5,56
110	NEPAL	11	5,56
111	ANTIGUOS TERRIT.DE S.ES	3	5,56
112	CHINA	9	5,54
113	GUINEA-BISSAU	223	5,53
114	BANGLADESH	1.390	5,47

Puesto	Nacionalidad	Población	Nota
115	CABO VERDE	31	5,42
116	ARGELIA	122	5,41
117	ANGOLA	6.288	5,39
118	COSTA DE MARFIL	124	5,38
119	PALESTINA	480	5,35
120	GHANA	9	5,32
121	BOSNIA-HERZEGOVINA	23	5,30
122	INDIA	18	5,29
123	ETIOPIA	32	5,22
124	PAKISTÁN	6	5,19
125	MACEDONIA	28	5,16
126	AFGANISTÁN	718	5,15
127	SIERRA LEONA	595	5,13
128	NIGERIA	3.916	5,03
129	MOZAMBIQUE	10	5,00
130	MARRUECOS	6	4,96
131	SENEGAL	10	4,95
132	YEMEN	37	4,90
133	IRAK	56	4,87
134	GUINEA	6	4,75
135	MALI	5	4,74
136	GAMBIA	6	4,64
137	LIECHTENSTEIN	1	4,38
138	BENIN	1	4,38
139	ARABIA SAUDÍ	4	4,33
140	LIBERIA	1	4,27
141	CHAD	2	4,17
142	COMORES	1	4,17
143	ERITREA	1	4,17
144	JAMAICA	1	4,17
145	OMÁN	6	4,17
146	SUDÁN		3,13