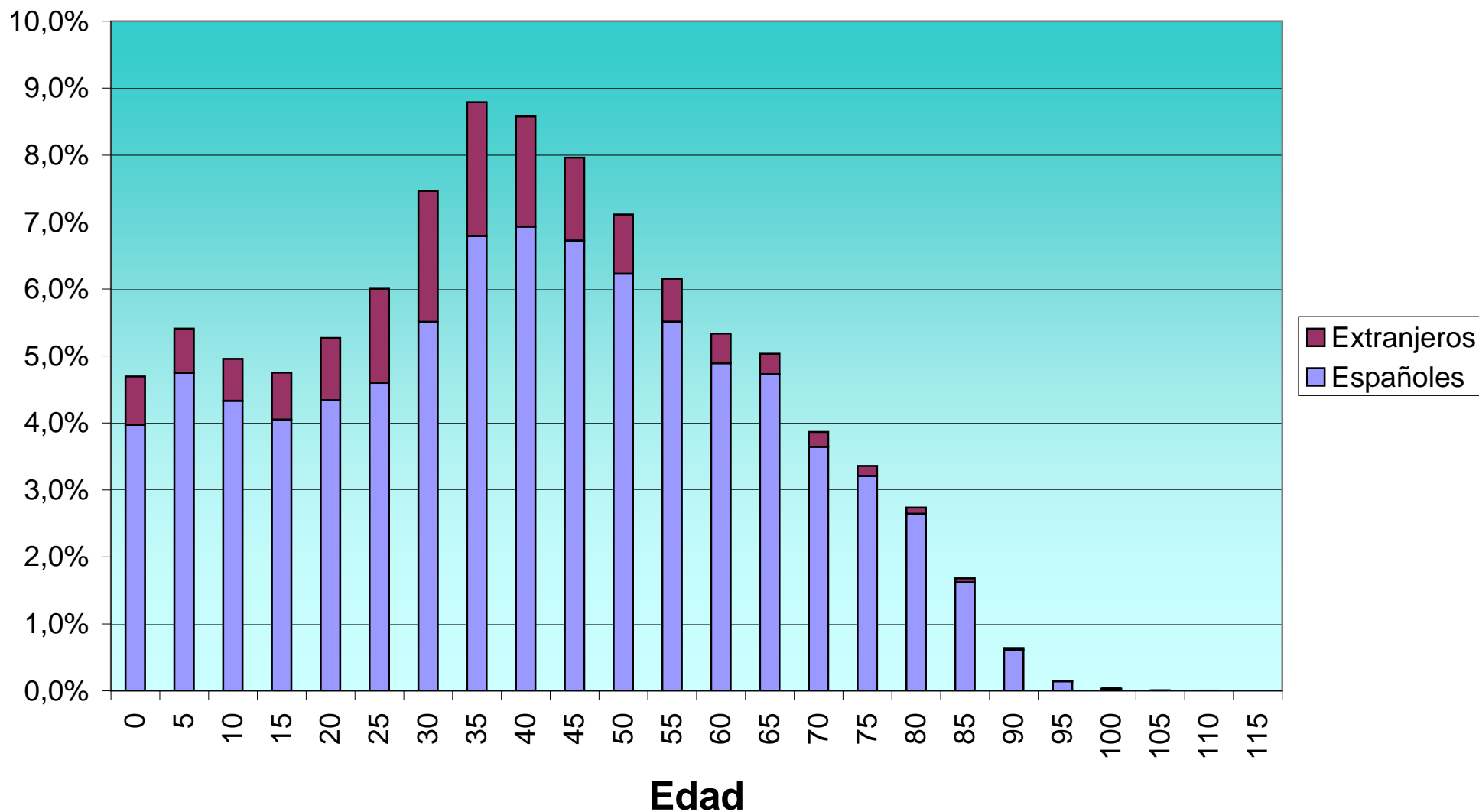


Totales de población por edad y nivel de estudios																	
EDAD		< 10 a	No sabe L/E	S/estudios	< 5º EGB	G.Esc	ESO/EGB	FP1	Bach/FP2	FP2 Mtria	BUP sup.	O.T.Med	Dipl E.Univ	Ing.Tec	Ing.Sup	Tit.Sup	Doctor
	<b>337.579</b>	19	15.454	108.864	8.786	71.623	20.422	5.786	52.223	5.655	16.134	636	8.857	1.777	17.272	680	3.391
0	15.847	1	8.129	7.698	17	2	0	0	0	0	0	0	0	0	0	0	0
5	18.260	9	3.678	14.340	220	9	4	0	0	0	0	0	0	0	0	0	0
10	16.732	6	1.761	13.959	848	127	29	0	0	0	1	0	0	0	1	0	0
15	16.041	1	1.782	6.111	1.089	478	4.827	55	84	1	1.606	2	2	0	2	1	0
20	17.788	0	62	3.376	611	1.145	4.227	1.065	623	608	4.958	28	503	69	459	8	46
25	20.270	1	3	5.121	476	2.474	2.429	1.083	1.244	1.066	1.760	86	1.374	309	2.224	66	554
30	25.204	0	7	4.705	855	5.101	2.584	934	2.127	1.117	1.997	114	1.569	386	2.883	121	704
35	29.674	1	4	3.516	1.027	8.142	2.285	856	4.653	1.087	1.755	106	1.616	323	3.530	151	622
40	28.962	0	3	2.444	916	9.042	1.905	627	6.891	666	1.382	68	1.294	258	2.875	108	483
45	26.882	0	5	2.936	668	9.379	792	481	7.528	513	1.091	60	857	136	2.067	61	308
50	24.010	0	4	3.526	415	8.554	431	283	7.614	289	580	47	544	100	1.307	41	275
55	20.775	0	6	4.564	349	6.712	329	186	6.600	140	392	41	401	49	766	33	207
60	18.010	0	1	5.522	245	5.894	231	100	4.795	59	250	33	245	43	467	31	94
65	16.995	0	2	6.606	239	5.412	167	64	3.640	57	151	21	197	48	318	22	51
70	13.054	0	2	6.200	230	3.562	97	28	2.410	30	99	20	120	36	178	14	28
75	11.336	0	1	6.540	226	2.536	50	12	1.702	11	57	4	73	12	84	17	11
80	9.241	0	0	5.869	170	1.701	22	6	1.294	8	34	4	44	5	74	4	6
85	5.676	0	0	3.853	126	929	8	6	691	3	15	1	10	2	30	1	1
90	2.159	0	3	1.516	44	326	2	0	247	0	5	1	6	1	6	1	1
95	515	0	0	356	12	78	2	0	63	0	1	0	2	0	1	0	0
100	114	0	1	83	3	16	1	0	10	0	0	0	0	0	0	0	0
105	23	0	0	16	0	3	0	0	4	0	0	0	0	0	0	0	0
110	10	0	0	6	0	1	0	0	3	0	0	0	0	0	0	0	0
115	1	0	0	1	0	0	0	0	0	0	0	0	0	0	0	0	0

Porcentajes de población por edad y nivel de estudios																	
EDAD		< 10 a	No sabe L/E	S/estudios	< 5º EGB	G.Esc	ESO/EGB	FP1	Bach/FP2	FP2 Mtria	BUP sup.	O.T.Med	Dipl E.Univ	Ing.Tec	Ing.Sup	Tit.Sup	Doctor
	100,0%	0,0%	4,6%	32,2%	2,6%	21,2%	6,0%	1,7%	15,5%	1,7%	4,8%	0,2%	2,6%	0,5%	5,1%	0,2%	1,0%
0	4,7%	0,0%	2,4%	2,3%	0,0%	0,0%	0,0%	0,0%	0,0%	0,0%	0,0%	0,0%	0,0%	0,0%	0,0%	0,0%	0,0%
5	5,4%	0,0%	1,1%	4,2%	0,1%	0,0%	0,0%	0,0%	0,0%	0,0%	0,0%	0,0%	0,0%	0,0%	0,0%	0,0%	0,0%
10	5,0%	0,0%	0,5%	4,1%	0,3%	0,0%	0,0%	0,0%	0,0%	0,0%	0,0%	0,0%	0,0%	0,0%	0,0%	0,0%	0,0%
15	4,8%	0,0%	0,5%	1,8%	0,3%	0,1%	1,4%	0,0%	0,0%	0,0%	0,5%	0,0%	0,0%	0,0%	0,0%	0,0%	0,0%
20	5,3%	0,0%	0,0%	1,0%	0,2%	0,3%	1,3%	0,3%	0,2%	0,2%	1,5%	0,0%	0,1%	0,0%	0,1%	0,0%	0,0%
25	6,0%	0,0%	0,0%	1,5%	0,1%	0,7%	0,7%	0,3%	0,4%	0,3%	0,5%	0,0%	0,4%	0,1%	0,7%	0,0%	0,2%
30	7,5%	0,0%	0,0%	1,4%	0,3%	1,5%	0,8%	0,3%	0,6%	0,3%	0,6%	0,0%	0,5%	0,1%	0,9%	0,0%	0,2%
35	8,8%	0,0%	0,0%	1,0%	0,3%	2,4%	0,7%	0,3%	1,4%	0,3%	0,5%	0,0%	0,5%	0,1%	1,0%	0,0%	0,2%
40	8,6%	0,0%	0,0%	0,7%	0,3%	2,7%	0,6%	0,2%	2,0%	0,2%	0,4%	0,0%	0,4%	0,1%	0,9%	0,0%	0,1%
45	8,0%	0,0%	0,0%	0,9%	0,2%	2,8%	0,2%	0,1%	2,2%	0,2%	0,3%	0,0%	0,3%	0,0%	0,6%	0,0%	0,1%
50	7,1%	0,0%	0,0%	1,0%	0,1%	2,5%	0,1%	0,1%	2,3%	0,1%	0,2%	0,0%	0,2%	0,0%	0,4%	0,0%	0,1%
55	6,2%	0,0%	0,0%	1,4%	0,1%	2,0%	0,1%	0,1%	2,0%	0,0%	0,1%	0,0%	0,1%	0,0%	0,2%	0,0%	0,1%
60	5,3%	0,0%	0,0%	1,6%	0,1%	1,7%	0,1%	0,0%	1,4%	0,0%	0,1%	0,0%	0,1%	0,0%	0,1%	0,0%	0,0%
65	5,0%	0,0%	0,0%	2,0%	0,1%	1,6%	0,0%	0,0%	1,1%	0,0%	0,0%	0,0%	0,1%	0,0%	0,1%	0,0%	0,0%
70	3,9%	0,0%	0,0%	1,8%	0,1%	1,1%	0,0%	0,0%	0,7%	0,0%	0,0%	0,0%	0,0%	0,0%	0,1%	0,0%	0,0%
75	3,4%	0,0%	0,0%	1,9%	0,1%	0,8%	0,0%	0,0%	0,5%	0,0%	0,0%	0,0%	0,0%	0,0%	0,0%	0,0%	0,0%
80	2,7%	0,0%	0,0%	1,7%	0,1%	0,5%	0,0%	0,0%	0,4%	0,0%	0,0%	0,0%	0,0%	0,0%	0,0%	0,0%	0,0%
85	1,7%	0,0%	0,0%	1,1%	0,0%	0,3%	0,0%	0,0%	0,2%	0,0%	0,0%	0,0%	0,0%	0,0%	0,0%	0,0%	0,0%
90	0,6%	0,0%	0,0%	0,4%	0,0%	0,1%	0,0%	0,0%	0,1%	0,0%	0,0%	0,0%	0,0%	0,0%	0,0%	0,0%	0,0%
95	0,2%	0,0%	0,0%	0,1%	0,0%	0,0%	0,0%	0,0%	0,0%	0,0%	0,0%	0,0%	0,0%	0,0%	0,0%	0,0%	0,0%
100	0,0%	0,0%	0,0%	0,0%	0,0%	0,0%	0,0%	0,0%	0,0%	0,0%	0,0%	0,0%	0,0%	0,0%	0,0%	0,0%	0,0%
105	0,0%	0,0%	0,0%	0,0%	0,0%	0,0%	0,0%	0,0%	0,0%	0,0%	0,0%	0,0%	0,0%	0,0%	0,0%	0,0%	0,0%
110	0,0%	0,0%	0,0%	0,0%	0,0%	0,0%	0,0%	0,0%	0,0%	0,0%	0,0%	0,0%	0,0%	0,0%	0,0%	0,0%	0,0%
115	0,0%	0,0%	0,0%	0,0%	0,0%	0,0%	0,0%	0,0%	0,0%	0,0%	0,0%	0,0%	0,0%	0,0%	0,0%	0,0%	0,0%

## Grupos de edad (Españoles vs Extranjeros)

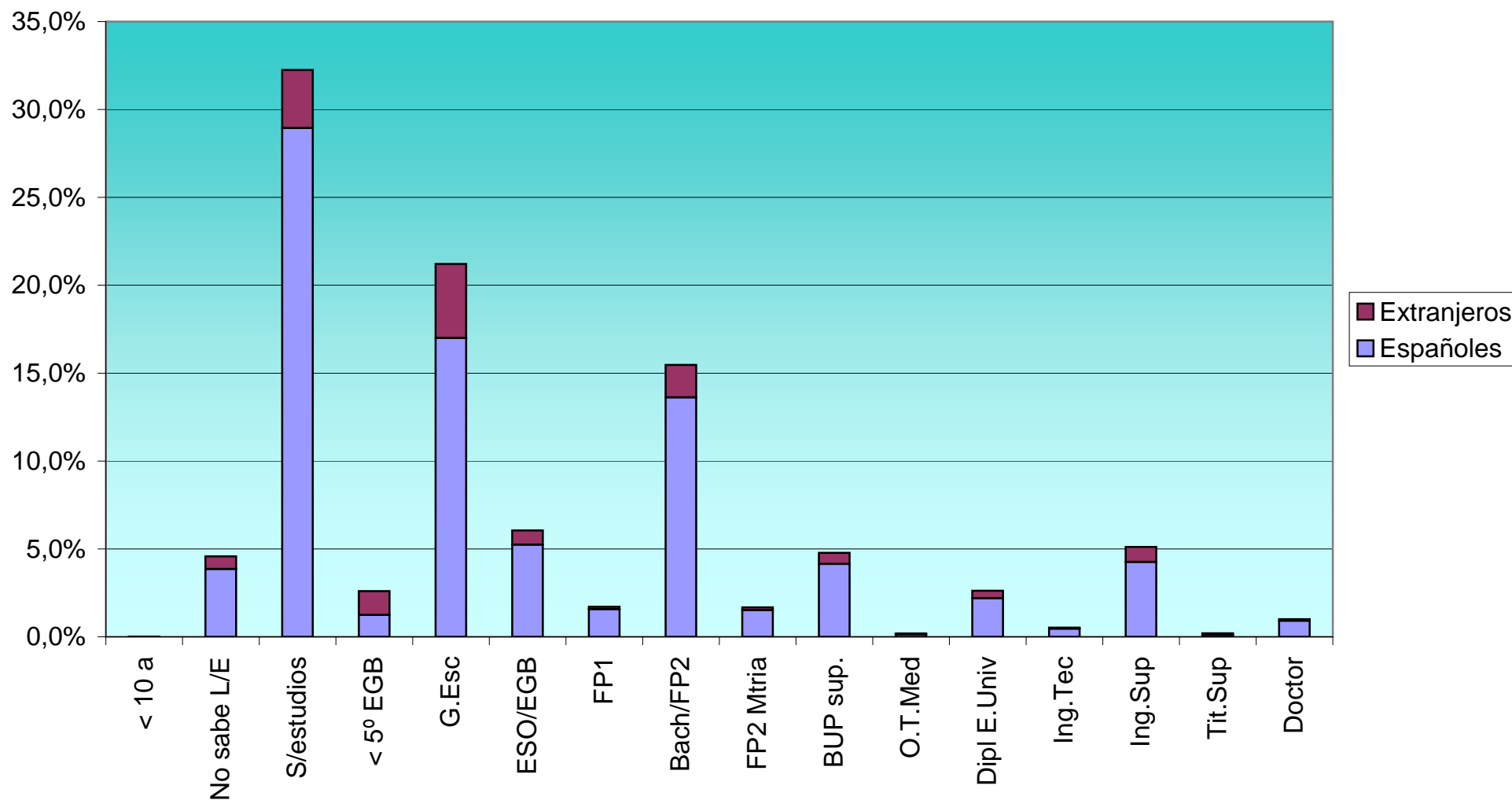


**Totales de población por edad y nivel de estudios (Españoles)**

EDAD		< 10 a	No sabe L/E	S/estudios	< 5º EGB	G.Esc	ESO/EGB	FP1	Bach/FP2	FP2 Mtria	BUP sup.	O.T.Med	Dipl E.Univ	Ing.Tec	Ing.Sup	Tit.Sup	Doctor
	<b>287.858</b>	16	13.041	97.729	4.213	57.391	17.704	5.313	45.989	5.124	14.004	476	7.419	1.564	14.374	405	3.096
0	13.411	1	6.240	7.159	9	2	0	0	0	0	0	0	0	0	0	0	0
5	16.029	9	3.209	12.673	131	5	2	0	0	0	0	0	0	0	0	0	0
10	14.619	5	1.739	12.328	465	72	9	0	0	0	1	0	0	0	0	0	0
15	13.669	1	1.779	5.069	572	194	4.405	51	33	0	1.561	2	0	0	1	1	0
20	14.649	0	57	2.733	250	469	3.684	995	198	576	4.690	22	465	68	399	2	41
25	15.527	0	1	4.306	160	1.039	2.042	1.003	499	992	1.440	71	1.237	286	1.903	30	518
30	18.598	0	1	3.867	333	2.945	2.268	847	1.068	1.012	1.570	99	1.275	353	2.258	70	632
35	22.936	0	1	2.563	400	5.816	1.975	785	3.680	989	1.433	84	1.314	295	2.949	99	553
40	23.400	0	3	1.627	379	6.999	1.667	577	6.075	599	1.155	41	1.063	223	2.488	66	438
45	22.701	0	2	2.329	246	7.821	628	445	6.924	467	910	33	708	109	1.759	34	286
50	21.027	0	2	3.047	159	7.446	313	255	7.179	244	473	30	444	78	1.076	20	261
55	18.609	0	2	4.197	143	5.908	246	165	6.259	115	309	29	344	31	645	18	198
60	16.511	0	1	5.308	140	5.308	180	87	4.532	47	189	25	198	35	354	18	89
65	15.966	0	0	6.467	159	4.994	135	60	3.463	45	117	17	166	42	239	18	44
70	12.301	0	0	6.080	175	3.258	80	25	2.270	23	77	14	97	28	139	12	23
75	10.831	0	1	6.446	182	2.329	40	9	1.615	8	41	4	57	11	69	11	8
80	8.926	0	0	5.797	148	1.574	19	6	1.239	6	24	3	36	3	63	4	4
85	5.471	0	0	3.801	109	847	6	3	656	1	9	1	8	2	26	1	1
90	2.070	0	2	1.489	40	290	2	0	231	0	4	1	5	0	5	1	0
95	482	0	0	345	10	65	2	0	56	0	1	0	2	0	1	0	0
100	98	0	1	77	3	8	1	0	8	0	0	0	0	0	0	0	0
105	17	0	0	14	0	2	0	0	1	0	0	0	0	0	0	0	0
110	9	0	0	6	0	0	0	0	3	0	0	0	0	0	0	0	0
115	1	0	0	1	0	0	0	0	0	0	0	0	0	0	0	0	0

Porcentajes de población por edad y nivel de estudios (Españoles)																	
EDAD		< 10 a	No sabe L/E	S/estudios	< 5º EGB	G.Esc	ESO/EGB	FP1	Bach/FP2	FP2 Mtria	BUP sup.	O.T.Med	Dipl E.Univ	Ing.Tec	Ing.Sup	Tit.Sup	Doctor
	85,3%	0,0%	3,9%	28,9%	1,2%	17,0%	5,2%	1,6%	13,6%	1,5%	4,1%	0,1%	2,2%	0,5%	4,3%	0,1%	0,9%
0	4,0%	0,0%	1,8%	2,1%	0,0%	0,0%	0,0%	0,0%	0,0%	0,0%	0,0%	0,0%	0,0%	0,0%	0,0%	0,0%	0,0%
5	4,7%	0,0%	1,0%	3,8%	0,0%	0,0%	0,0%	0,0%	0,0%	0,0%	0,0%	0,0%	0,0%	0,0%	0,0%	0,0%	0,0%
10	4,3%	0,0%	0,5%	3,7%	0,1%	0,0%	0,0%	0,0%	0,0%	0,0%	0,0%	0,0%	0,0%	0,0%	0,0%	0,0%	0,0%
15	4,0%	0,0%	0,5%	1,5%	0,2%	0,1%	1,3%	0,0%	0,0%	0,0%	0,5%	0,0%	0,0%	0,0%	0,0%	0,0%	0,0%
20	4,3%	0,0%	0,0%	0,8%	0,1%	0,1%	1,1%	0,3%	0,1%	0,2%	1,4%	0,0%	0,1%	0,0%	0,1%	0,0%	0,0%
25	4,6%	0,0%	0,0%	1,3%	0,0%	0,3%	0,6%	0,3%	0,1%	0,3%	0,4%	0,0%	0,4%	0,1%	0,6%	0,0%	0,2%
30	5,5%	0,0%	0,0%	1,1%	0,1%	0,9%	0,7%	0,3%	0,3%	0,3%	0,5%	0,0%	0,4%	0,1%	0,7%	0,0%	0,2%
35	6,8%	0,0%	0,0%	0,8%	0,1%	1,7%	0,6%	0,2%	1,1%	0,3%	0,4%	0,0%	0,4%	0,1%	0,9%	0,0%	0,2%
40	6,9%	0,0%	0,0%	0,5%	0,1%	2,1%	0,5%	0,2%	1,8%	0,2%	0,3%	0,0%	0,3%	0,1%	0,7%	0,0%	0,1%
45	6,7%	0,0%	0,0%	0,7%	0,1%	2,3%	0,2%	0,1%	2,1%	0,1%	0,3%	0,0%	0,2%	0,0%	0,5%	0,0%	0,1%
50	6,2%	0,0%	0,0%	0,9%	0,0%	2,2%	0,1%	0,1%	2,1%	0,1%	0,1%	0,0%	0,1%	0,0%	0,3%	0,0%	0,1%
55	5,5%	0,0%	0,0%	1,2%	0,0%	1,8%	0,1%	0,0%	1,9%	0,0%	0,1%	0,0%	0,1%	0,0%	0,2%	0,0%	0,1%
60	4,9%	0,0%	0,0%	1,6%	0,0%	1,6%	0,1%	0,0%	1,3%	0,0%	0,1%	0,0%	0,1%	0,0%	0,1%	0,0%	0,0%
65	4,7%	0,0%	0,0%	1,9%	0,0%	1,5%	0,0%	0,0%	1,0%	0,0%	0,0%	0,0%	0,0%	0,0%	0,1%	0,0%	0,0%
70	3,6%	0,0%	0,0%	1,8%	0,1%	1,0%	0,0%	0,0%	0,7%	0,0%	0,0%	0,0%	0,0%	0,0%	0,0%	0,0%	0,0%
75	3,2%	0,0%	0,0%	1,9%	0,1%	0,7%	0,0%	0,0%	0,5%	0,0%	0,0%	0,0%	0,0%	0,0%	0,0%	0,0%	0,0%
80	2,6%	0,0%	0,0%	1,7%	0,0%	0,5%	0,0%	0,0%	0,4%	0,0%	0,0%	0,0%	0,0%	0,0%	0,0%	0,0%	0,0%
85	1,6%	0,0%	0,0%	1,1%	0,0%	0,3%	0,0%	0,0%	0,2%	0,0%	0,0%	0,0%	0,0%	0,0%	0,0%	0,0%	0,0%
90	0,6%	0,0%	0,0%	0,4%	0,0%	0,1%	0,0%	0,0%	0,1%	0,0%	0,0%	0,0%	0,0%	0,0%	0,0%	0,0%	0,0%
95	0,1%	0,0%	0,0%	0,1%	0,0%	0,0%	0,0%	0,0%	0,0%	0,0%	0,0%	0,0%	0,0%	0,0%	0,0%	0,0%	0,0%
100	0,0%	0,0%	0,0%	0,0%	0,0%	0,0%	0,0%	0,0%	0,0%	0,0%	0,0%	0,0%	0,0%	0,0%	0,0%	0,0%	0,0%
105	0,0%	0,0%	0,0%	0,0%	0,0%	0,0%	0,0%	0,0%	0,0%	0,0%	0,0%	0,0%	0,0%	0,0%	0,0%	0,0%	0,0%
110	0,0%	0,0%	0,0%	0,0%	0,0%	0,0%	0,0%	0,0%	0,0%	0,0%	0,0%	0,0%	0,0%	0,0%	0,0%	0,0%	0,0%
115	0,0%	0,0%	0,0%	0,0%	0,0%	0,0%	0,0%	0,0%	0,0%	0,0%	0,0%	0,0%	0,0%	0,0%	0,0%	0,0%	0,0%

### Nivel de estudios (Españoles vs Extranjeros)



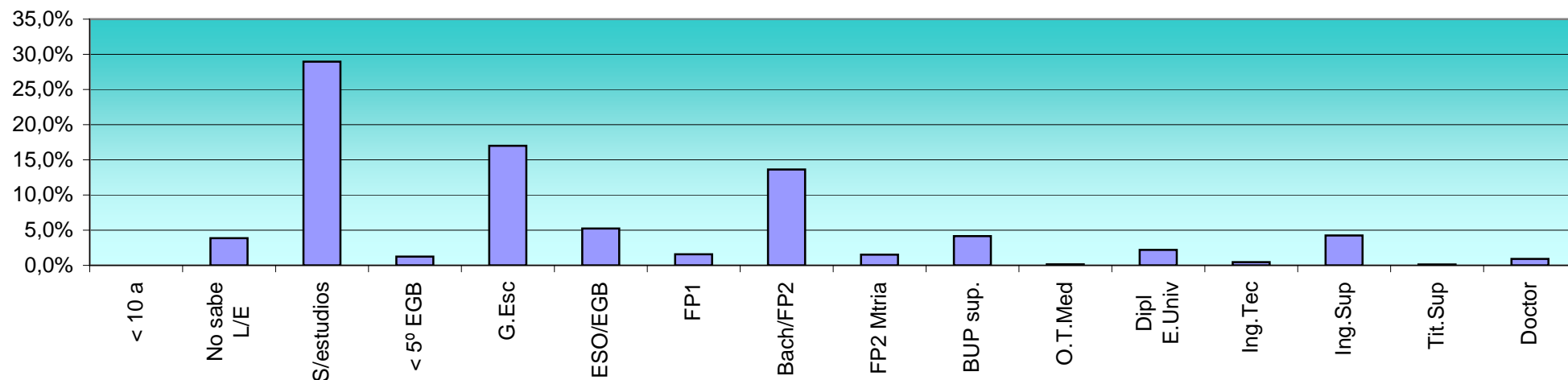
**Totales de población por edad y nivel de estudios (Extranjeros)**

EDAD		< 10 a	No sabe L/E	S/estudios	< 5º EGB	G.Esc	ESO/EGB	FP1	Bach/FP2	FP2 Mtria	BUP sup.	O.T.Med	Dipl E.Univ	Ing.Tec	Ing.Sup	Tit.Sup	Doctor
	<b>49.721</b>	3	2.413	11.135	4.573	14.232	2.718	473	6.234	531	2.130	160	1.438	213	2.898	275	295
0	2.436	0	1.889	539	8	0	0	0	0	0	0	0	0	0	0	0	0
5	2.231	0	469	1.667	89	4	2	0	0	0	0	0	0	0	0	0	0
10	2.113	1	22	1.631	383	55	20	0	0	0	0	0	0	0	1	0	0
15	2.372	0	3	1.042	517	284	422	4	51	1	45	0	2	0	1	0	0
20	3.139	0	5	643	361	676	543	70	425	32	268	6	38	1	60	6	5
25	4.743	1	2	815	316	1.435	387	80	745	74	320	15	137	23	321	36	36
30	6.606	0	6	838	522	2.156	316	87	1.059	105	427	15	294	33	625	51	72
35	6.738	1	3	953	627	2.326	310	71	973	98	322	22	302	28	581	52	69
40	5.562	0	0	817	537	2.043	238	50	816	67	227	27	231	35	387	42	45
45	4.181	0	3	607	422	1.558	164	36	604	46	181	27	149	27	308	27	22
50	2.983	0	2	479	256	1.108	118	28	435	45	107	17	100	22	231	21	14
55	2.166	0	4	367	206	804	83	21	341	25	83	12	57	18	121	15	9
60	1.499	0	0	214	105	586	51	13	263	12	61	8	47	8	113	13	5
65	1.029	0	2	139	80	418	32	4	177	12	34	4	31	6	79	4	7
70	753	0	2	120	55	304	17	3	140	7	22	6	23	8	39	2	5
75	505	0	0	94	44	207	10	3	87	3	16	0	16	1	15	6	3
80	315	0	0	72	22	127	3	0	55	2	10	1	8	2	11	0	2
85	205	0	0	52	17	82	2	3	35	2	6	0	2	0	4	0	0
90	89	0	1	27	4	36	0	0	16	0	1	0	1	1	1	0	1
95	33	0	0	11	2	13	0	0	7	0	0	0	0	0	0	0	0
100	16	0	0	6	0	8	0	0	2	0	0	0	0	0	0	0	0
105	6	0	0	2	0	1	0	0	3	0	0	0	0	0	0	0	0
110	1	0	0	0	0	1	0	0	0	0	0	0	0	0	0	0	0
115	0	0	0	0	0	0	0	0	0	0	0	0	0	0	0	0	0

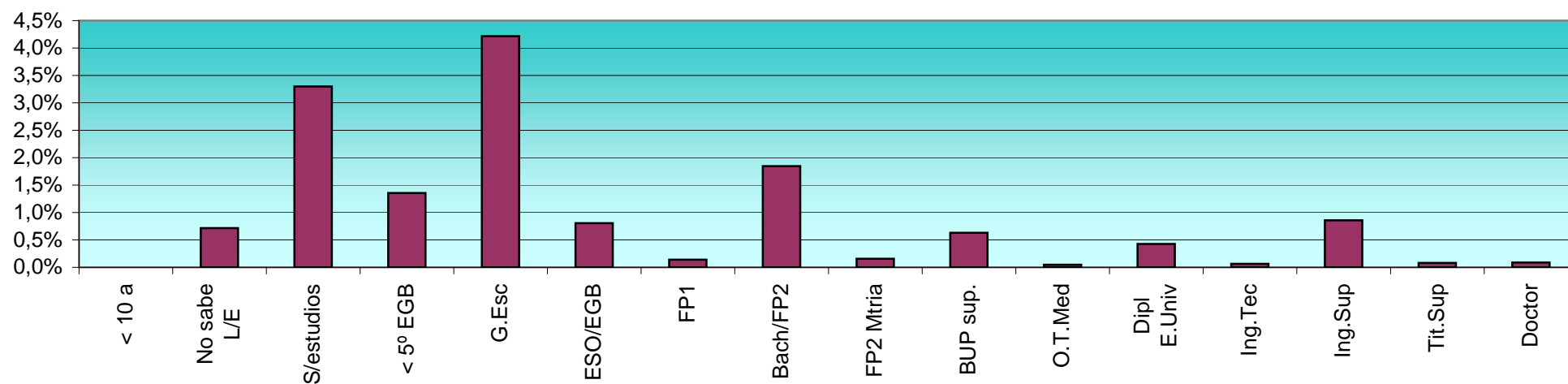
Porcentajes de población por edad y nivel de estudios (Extranjeros)																	
EDAD		< 10 a	No sabe L/E	S/estudios	< 5º EGB	G.Esc	ESO/EGB	FP1	Bach/FP2	FP2 Mtria	BUP sup.	O.T.Med	Dipl E.Univ	Ing.Tec	Ing.Sup	Tit.Sup	Doctor
	14,7%	0,0%	0,7%	3,3%	1,4%	4,2%	0,8%	0,1%	1,8%	0,2%	0,6%	0,0%	0,4%	0,1%	0,9%	0,1%	0,1%
0	0,7%	0,0%	0,6%	0,2%	0,0%	0,0%	0,0%	0,0%	0,0%	0,0%	0,0%	0,0%	0,0%	0,0%	0,0%	0,0%	0,0%
5	0,7%	0,0%	0,1%	0,5%	0,0%	0,0%	0,0%	0,0%	0,0%	0,0%	0,0%	0,0%	0,0%	0,0%	0,0%	0,0%	0,0%
10	0,6%	0,0%	0,0%	0,5%	0,1%	0,0%	0,0%	0,0%	0,0%	0,0%	0,0%	0,0%	0,0%	0,0%	0,0%	0,0%	0,0%
15	0,7%	0,0%	0,0%	0,3%	0,2%	0,1%	0,1%	0,0%	0,0%	0,0%	0,0%	0,0%	0,0%	0,0%	0,0%	0,0%	0,0%
20	0,9%	0,0%	0,0%	0,2%	0,1%	0,2%	0,2%	0,0%	0,1%	0,0%	0,1%	0,0%	0,0%	0,0%	0,0%	0,0%	0,0%
25	1,4%	0,0%	0,0%	0,2%	0,1%	0,4%	0,1%	0,0%	0,2%	0,0%	0,1%	0,0%	0,0%	0,0%	0,1%	0,0%	0,0%
30	2,0%	0,0%	0,0%	0,2%	0,2%	0,6%	0,1%	0,0%	0,3%	0,0%	0,1%	0,0%	0,1%	0,0%	0,2%	0,0%	0,0%
35	2,0%	0,0%	0,0%	0,3%	0,2%	0,7%	0,1%	0,0%	0,3%	0,0%	0,1%	0,0%	0,1%	0,0%	0,2%	0,0%	0,0%
40	1,6%	0,0%	0,0%	0,2%	0,2%	0,6%	0,1%	0,0%	0,2%	0,0%	0,1%	0,0%	0,1%	0,0%	0,1%	0,0%	0,0%
45	1,2%	0,0%	0,0%	0,2%	0,1%	0,5%	0,0%	0,0%	0,2%	0,0%	0,1%	0,0%	0,0%	0,0%	0,1%	0,0%	0,0%
50	0,9%	0,0%	0,0%	0,1%	0,1%	0,3%	0,0%	0,0%	0,1%	0,0%	0,0%	0,0%	0,0%	0,0%	0,1%	0,0%	0,0%
55	0,6%	0,0%	0,0%	0,1%	0,1%	0,2%	0,0%	0,0%	0,1%	0,0%	0,0%	0,0%	0,0%	0,0%	0,0%	0,0%	0,0%
60	0,4%	0,0%	0,0%	0,1%	0,0%	0,2%	0,0%	0,0%	0,1%	0,0%	0,0%	0,0%	0,0%	0,0%	0,0%	0,0%	0,0%
65	0,3%	0,0%	0,0%	0,0%	0,0%	0,1%	0,0%	0,0%	0,1%	0,0%	0,0%	0,0%	0,0%	0,0%	0,0%	0,0%	0,0%
70	0,2%	0,0%	0,0%	0,0%	0,0%	0,1%	0,0%	0,0%	0,0%	0,0%	0,0%	0,0%	0,0%	0,0%	0,0%	0,0%	0,0%
75	0,1%	0,0%	0,0%	0,0%	0,0%	0,1%	0,0%	0,0%	0,0%	0,0%	0,0%	0,0%	0,0%	0,0%	0,0%	0,0%	0,0%
80	0,1%	0,0%	0,0%	0,0%	0,0%	0,0%	0,0%	0,0%	0,0%	0,0%	0,0%	0,0%	0,0%	0,0%	0,0%	0,0%	0,0%
85	0,1%	0,0%	0,0%	0,0%	0,0%	0,0%	0,0%	0,0%	0,0%	0,0%	0,0%	0,0%	0,0%	0,0%	0,0%	0,0%	0,0%
90	0,0%	0,0%	0,0%	0,0%	0,0%	0,0%	0,0%	0,0%	0,0%	0,0%	0,0%	0,0%	0,0%	0,0%	0,0%	0,0%	0,0%
95	0,0%	0,0%	0,0%	0,0%	0,0%	0,0%	0,0%	0,0%	0,0%	0,0%	0,0%	0,0%	0,0%	0,0%	0,0%	0,0%	0,0%
100	0,0%	0,0%	0,0%	0,0%	0,0%	0,0%	0,0%	0,0%	0,0%	0,0%	0,0%	0,0%	0,0%	0,0%	0,0%	0,0%	0,0%
105	0,0%	0,0%	0,0%	0,0%	0,0%	0,0%	0,0%	0,0%	0,0%	0,0%	0,0%	0,0%	0,0%	0,0%	0,0%	0,0%	0,0%
110	0,0%	0,0%	0,0%	0,0%	0,0%	0,0%	0,0%	0,0%	0,0%	0,0%	0,0%	0,0%	0,0%	0,0%	0,0%	0,0%	0,0%
115	0,0%	0,0%	0,0%	0,0%	0,0%	0,0%	0,0%	0,0%	0,0%	0,0%	0,0%	0,0%	0,0%	0,0%	0,0%	0,0%	0,0%



## Nivel de estudios de Españoles



## Nivel de estudios de Extranjeros



EDAD	Total			< 10 a			No sabe L/E			S/estudios			< 5º EGB			G.Esc			B
	H	M	T	H	M	T	H	M	T	H	M	T	H	M	T	H	M	T	
	164.362	173.217	337.579	10	9	19	8.017	7.437	15.454	51.766	57.098	108.864	4.654	4.132	8.786	35.068	36.555	71.623	10.852
0	8.213	7.634	15.847	0	1	1	4.168	3.961	8.129	4.038	3.660	7.698	6	11	17	1	1	2	0
5	9.423	8.837	18.260	6	3	9	1.924	1.754	3.678	7.372	6.968	14.340	115	105	220	5	4	9	1
10	8.683	8.049	16.732	3	3	6	954	807	1.761	7.224	6.735	13.959	418	430	848	74	53	127	9
15	8.274	7.767	16.041	0	1	1	914	868	1.782	3.339	2.772	6.111	574	515	1.089	245	233	478	2.388
20	9.104	8.684	17.788	0	0	0	37	25	62	2.029	1.347	3.376	353	258	611	595	550	1.145	2.319
25	10.153	10.117	20.270	1	0	1	1	2	3	3.073	2.048	5.121	252	224	476	1.264	1.210	2.474	1.320
30	12.629	12.575	25.204	0	0	0	6	1	7	2.724	1.981	4.705	492	363	855	2.610	2.491	5.101	1.446
35	15.104	14.570	29.674	0	1	1	3	1	4	2.029	1.487	3.516	636	391	1.027	4.414	3.728	8.142	1.315
40	14.909	14.053	28.962	0	0	0	1	2	3	1.412	1.032	2.444	563	353	916	4.908	4.134	9.042	1.058
45	13.390	13.492	26.882	0	0	0	3	2	5	1.624	1.312	2.936	378	290	668	4.785	4.594	9.379	433
50	11.688	12.322	24.010	0	0	0	2	2	4	1.692	1.834	3.526	211	204	415	4.146	4.408	8.554	198
55	9.816	10.959	20.775	0	0	0	2	4	6	2.001	2.583	4.564	172	177	349	3.092	3.820	6.712	127
60	8.333	9.677	18.010	0	0	0	0	1	1	2.292	3.230	5.522	100	145	245	2.553	3.341	5.894	81
65	7.854	9.141	16.995	0	0	0	0	2	2	2.710	3.898	6.606	99	140	239	2.410	3.002	5.412	70
70	5.854	7.200	13.054	0	0	0	2	0	2	2.377	3.823	6.200	90	140	230	1.605	1.957	3.562	45
75	4.760	6.576	11.336	0	0	0	0	1	1	2.367	4.173	6.540	86	140	226	1.153	1.383	2.536	26
80	3.528	5.713	9.241	0	0	0	0	0	0	1.937	3.932	5.869	58	112	170	717	984	1.701	7
85	1.868	3.808	5.676	0	0	0	0	0	0	1.069	2.784	3.853	39	87	126	358	571	929	7
90	632	1.527	2.159	0	0	0	0	3	3	372	1.144	1.516	10	34	44	114	212	326	1
95	109	406	515	0	0	0	0	0	0	62	294	356	1	11	12	15	63	78	1
100	28	86	114	0	0	0	0	1	1	18	65	83	1	2	3	4	12	16	0
105	7	16	23	0	0	0	0	0	0	3	13	16	0	0	0	0	3	3	0
110	3	7	10	0	0	0	0	0	0	2	4	6	0	0	0	0	1	1	0
115	0	1	1	0	0	0	0	0	0	0	1	1	0	0	0	0	0	0	0

EDAD	ISO/EGB		FP1			Bach/FP2			FP2 Mtria			BUP sup.			O.T.Med			Dipl E.Univ			Ing.Te	
	M	T	H	M	T	H	M	T	H	M	T	H	M	T	H	M	T	H	M	T	H	M
	9.570	20.422	2.553	3.233	5.786	26.038	26.185	52.223	2.898	2.757	5.655	7.901	8.233	16.134	222	414	636	3.035	5.822	8.857	1.369	408
0	0	0	0	0	0	0	0	0	0	0	0	0	0	0	0	0	0	0	0	0	0	0
5	3	4	0	0	0	0	0	0	0	0	0	0	0	0	0	0	0	0	0	0	0	0
10	20	29	0	0	0	0	0	0	0	0	0	1	0	1	0	0	0	0	0	0	0	0
15	2.439	4.827	32	23	55	39	45	84	1	0	1	738	868	1.606	0	2	2	1	1	2	0	0
20	1.908	4.227	488	577	1.065	238	385	623	291	317	608	2.391	2.567	4.958	13	15	28	110	393	503	55	14
25	1.109	2.429	520	563	1.083	572	672	1.244	577	489	1.066	875	885	1.760	30	56	86	365	1.009	1.374	234	75
30	1.138	2.584	428	506	934	1.041	1.086	2.127	570	547	1.117	980	1.017	1.997	40	74	114	470	1.099	1.569	273	113
35	970	2.285	378	478	856	2.241	2.412	4.653	538	549	1.087	840	915	1.755	30	76	106	550	1.066	1.616	238	85
40	847	1.905	297	330	627	3.270	3.621	6.891	329	337	666	673	709	1.382	27	41	68	502	792	1.294	197	61
45	359	792	202	279	481	3.425	4.103	7.528	257	256	513	584	507	1.091	19	41	60	364	493	857	107	29
50	233	431	92	191	283	3.675	3.939	7.614	164	125	289	291	289	580	15	32	47	219	325	544	86	14
55	202	329	58	128	186	3.318	3.282	6.600	66	74	140	201	191	392	13	28	41	156	245	401	42	7
60	150	231	26	74	100	2.602	2.193	4.795	28	31	59	133	117	250	13	20	33	108	137	245	40	3
65	97	167	16	48	64	2.051	1.589	3.640	40	17	57	83	68	151	9	12	21	70	127	197	46	2
70	52	97	8	20	28	1.389	1.021	2.410	22	8	30	53	46	99	6	14	20	57	63	120	33	3
75	24	50	3	9	12	967	735	1.702	7	4	11	28	29	57	2	2	4	35	38	73	12	0
80	15	22	2	4	6	696	598	1.294	6	2	8	18	16	34	3	1	4	22	22	44	3	2
85	1	8	3	3	6	352	339	691	2	1	3	9	6	15	1	0	1	4	6	10	2	0
90	1	2	0	0	0	123	124	247	0	0	0	2	3	5	1	0	1	2	4	6	1	0
95	1	2	0	0	0	29	34	63	0	0	0	1	0	1	0	0	0	0	2	2	0	0
100	1	1	0	0	0	5	5	10	0	0	0	0	0	0	0	0	0	0	0	0	0	0
105	0	0	0	0	0	4	0	4	0	0	0	0	0	0	0	0	0	0	0	0	0	0
110	0	0	0	0	0	1	2	3	0	0	0	0	0	0	0	0	0	0	0	0	0	0
115	0	0	0	0	0	0	0	0	0	0	0	0	0	0	0	0	0	0	0	0	0	0

EDAD	c	Ing.Sup			Tit.Sup			Doctor		
	T	H	M	T	H	M	T	H	M	T
	1.777	8.048	9.224	17.272	344	336	680	1.587	1.804	3.391
0	0	0	0	0	0	0	0	0	0	0
5	0	0	0	0	0	0	0	0	0	0
10	0	0	1	1	0	0	0	0	0	0
15	0	2	0	2	1	0	1	0	0	0
20	69	170	289	459	3	5	8	12	34	46
25	309	830	1.394	2.224	18	48	66	221	333	554
30	386	1.217	1.666	2.883	50	71	121	282	422	704
35	323	1.538	1.992	3.530	77	74	151	277	345	622
40	258	1.370	1.505	2.875	55	53	108	247	236	483
45	136	1.020	1.047	2.067	26	35	61	163	145	308
50	100	719	588	1.307	28	13	41	150	125	275
55	49	442	324	766	23	10	33	103	104	207
60	43	277	190	467	20	11	31	60	34	94
65	48	202	116	318	12	10	22	36	15	51
70	36	133	45	178	12	2	14	22	6	28
75	12	52	32	84	14	3	17	8	3	11
80	5	52	22	74	3	1	4	4	2	6
85	2	20	10	30	1	0	1	1	0	1
90	1	4	2	6	1	0	1	1	0	1
95	0	0	1	1	0	0	0	0	0	0
100	0	0	0	0	0	0	0	0	0	0
105	0	0	0	0	0	0	0	0	0	0
110	0	0	0	0	0	0	0	0	0	0
115	0	0	0	0	0	0	0	0	0	0

Nacionalidad		< 10 a	No sabe L/E	S/estudios	< 5º EGB	G.Esc	ESO/EGB	FP1	Bach/FP2	FP2 Mtria	BUP sup.	O.T.Med	Dipl E.Univ	Ing.Tec	Ing.Sup	Tit.Sup	Doctor
<b>Total</b>	<b>337.572</b>	<b>19</b>	<b>15.454</b>	<b>108.862</b>	<b>8.786</b>	<b>71.621</b>	<b>20.422</b>	<b>5.786</b>	<b>52.223</b>	<b>5.655</b>	<b>16.134</b>	<b>636</b>	<b>8.857</b>	<b>1.777</b>	<b>17.271</b>	<b>680</b>	<b>3.389</b>
ESPAÑA	287.858	16	13.041	97.729	4.213	57.391	17.704	5.313	45.989	5.124	14.004	476	7.419	1.564	14.374	405	3.096
ARGELIA	6.288	0	447	2.289	601	1.870	250	20	432	10	41	12	94	22	173	15	12
RUMANÍA	4.477	0	245	1.079	522	1.546	250	81	384	41	104	3	66	9	117	15	15
MARRUECOS	3.916	0	509	1.406	592	936	136	17	173	7	46	2	30	4	48	5	5
ITALIA	3.281	0	84	355	128	668	211	46	706	89	344	23	204	22	342	26	33
COLOMBIA	3.144	0	74	428	316	1.026	326	43	468	30	190	13	55	10	129	15	21
FRANCIA	2.412	0	48	421	129	672	58	20	486	38	118	11	120	20	221	17	33
ECUADOR	2.020	0	90	326	353	671	203	22	197	7	76	3	19	2	44	1	6
ARGENTINA	1.925	0	32	230	160	510	184	15	422	34	156	8	64	6	89	12	3
RUSIA	1.693	0	60	317	88	523	79	23	197	13	91	1	69	8	201	14	9
BULGARIA	1.457	0	60	300	198	495	71	20	141	21	32	3	43	7	57	8	1
CHINA	1.390	1	126	461	89	430	64	1	151	4	27	1	12	1	14	4	4
UCRANIA	1.169	0	42	235	95	399	76	12	82	16	64	1	49	5	83	7	3
ALEMANIA	1.121	0	23	151	52	284	47	14	185	30	87	6	57	13	142	12	18
REINO UNIDO	1.072	0	16	177	54	289	28	4	216	8	46	1	55	9	140	11	18
BOLIVIA	921	0	47	143	133	258	69	16	144	2	39	8	18	2	38	2	2
PARAGUAY	921	1	22	105	82	299	72	10	163	11	80	3	44	4	19	3	3
POLONIA	805	0	40	161	48	231	35	18	95	18	45	5	33	1	59	9	7
SENEGAL	718	0	31	331	119	195	15	3	14	1	2	0	4	0	3	0	0
NIGERIA	595	0	77	208	84	180	7	2	21	0	2	0	5	1	5	2	1
PORTUGAL	566	0	7	128	40	192	33	5	61	4	27	2	8	1	51	4	3
VENEZUELA	537	0	12	69	30	90	29	2	78	14	33	6	43	17	100	8	6
CUBA	506	0	9	43	22	114	48	4	90	23	35	12	16	8	66	11	5
PAÍSES BAJOS	506	0	8	77	22	125	16	6	115	11	29	2	28	7	59	1	0
BRASIL	486	0	9	61	37	147	28	0	105	3	26	1	18	1	36	6	8
PAKISTÁN	480	0	28	202	40	153	20	1	22	0	1	0	8	0	5	0	0
URUGUAY	456	0	13	51	40	136	47	6	86	3	37	4	12	1	15	2	3
BÉLGICA	399	0	6	65	21	107	9	4	87	10	29	2	14	0	39	4	2
ARMENIA	356	0	16	77	29	119	21	4	25	5	21	0	19	1	15	3	1
REPÚBLICA DOMINICANA	352	0	11	70	30	98	22	1	54	2	11	2	5	2	36	4	4
PERÚ	310	0	5	36	21	85	24	3	38	15	17	2	20	3	28	2	11
GUINEA ECUATORIAL	306	1	25	93	33	60	22	6	31	3	27	1	3	0	1	0	0
ESTADOS UNIDOS	271	0	4	51	5	29	9	1	85	2	15	2	5	2	47	6	8
LITUANIA	260	0	10	50	20	83	15	1	32	3	13	0	6	0	25	2	0
SUECIA	258	0	3	32	20	42	13	0	56	3	20	3	34	5	24	1	2
GEORGIA	253	0	11	62	22	87	11	2	20	0	6	3	13	1	15	0	0
CHILE	232	0	7	30	13	61	18	2	38	8	18	1	14	1	15	1	5



Nacionalidad		< 10 a	No sabe L/E	S/estudios	< 5º EGB	G.Esc	ESO/EGB	FP1	Bach/FP2	FP2 Mtria	BUP sup.	O.T.Med	Dipl E.Univ	Ing.Tec	Ing.Sup	Tit.Sup	Doctor
INDIA	223	0	17	71	22	78	6	1	11	0	1	0	8	1	6	0	1
HUNGRÍA	217	0	1	36	13	57	11	9	37	2	11	2	9	0	23	4	2
MÉXICO	170	0	1	25	7	17	6	1	17	3	7	1	11	1	56	6	11
REPÚBLICA ESLO	164	0	4	22	9	57	7	1	22	2	15	0	5	0	18	1	1
NORUEGA	143	0	3	23	6	37	0	0	30	4	10	1	7	1	18	1	2
HONDURAS	139	0	7	21	9	37	13	0	22	1	10	1	4	1	10	3	0
SUIZA	126	0	2	16	11	38	2	0	23	7	4	1	2	2	14	1	3
GHANA	124	0	5	42	19	38	9	1	7	1	0	0	1	0	1	0	0
BANGLADESH	122	0	5	46	6	50	7	0	4	0	0	0	2	0	2	0	0
CAMERÚN	120	0	5	33	16	34	6	1	14	1	3	0	3	0	3	1	0
GRECIA	112	0	5	18	9	24	0	1	16	1	2	0	7	3	21	4	1
REPÚBLICA CHEC	107	0	4	18	9	27	4	1	12	0	8	0	6	0	16	1	1
IRLANDA	106	0	9	21	6	24	1	0	9	1	5	1	7	1	19	2	0
DINAMARCA	102	0	6	10	4	19	8	2	20	1	8	0	7	2	12	1	2
FILIPINAS	89	0	5	29	7	27	3	2	9	0	3	0	2	1	1	0	0
LETONIA	89	0	2	19	9	22	0	2	12	0	4	1	3	0	12	1	2
AUSTRIA	87	0	1	11	2	17	4	0	20	4	9	1	2	1	13	0	2
MOLDAVIA	85	0	2	21	4	30	4	2	9	0	5	0	0	0	7	1	0
EGIPTO	83	0	3	21	11	22	5	0	6	1	0	0	2	0	11	0	1
JAPÓN	66	0	1	3	0	5	0	1	40	0	2	0	3	0	9	1	1
FINLANDIA	63	0	0	12	4	12	2	0	9	0	7	0	4	0	13	0	0
BELARÚS	60	0	2	6	2	18	3	1	9	2	7	0	1	0	7	2	0
SIRIA	58	0	2	13	4	13	4	0	10	1	0	1	1	0	8	0	1
GUINEA-BISSAU	56	0	2	16	9	16	3	1	8	0	1	0	0	0	0	0	0
MALI	56	0	6	24	10	13	2	0	1	0	0	0	0	0	0	0	0
COREA	53	0	0	2	1	8	2	0	23	0	7	1	2	0	7	0	0
TURQUÍA	51	0	3	9	1	17	4	3	8	0	0	0	1	0	4	1	0
ESTONIA	49	0	0	11	4	9	0	1	8	0	3	0	4	0	4	5	0
SERBIA	47	0	3	2	3	8	3	1	7	3	5	1	2	1	7	0	1
LÍBANO	46	0	3	11	4	14	1	0	6	0	0	0	2	0	3	0	2
IRÁN	41	0	0	5	3	11	2	0	8	1	3	0	2	0	5	1	0
CANADÁ	37	0	3	6	0	11	0	0	8	0	2	0	0	0	6	1	0
GUINEA	37	0	5	18	4	7	1	0	1	0	0	0	0	0	1	0	0
REP.DEMOCRÁTIC	36	0	0	9	1	21	1	0	1	0	3	0	0	0	0	0	0
MACEDONIA	32	0	4	12	3	8	1	2	1	0	0	0	0	0	1	0	0
TÚNEZ	32	0	3	5	3	8	1	0	7	1	0	0	1	0	3	0	0
CONGO	31	0	2	9	4	12	0	0	3	0	1	0	0	0	0	0	0
ESLOVENIA	29	0	1	4	1	11	3	1	1	0	1	0	1	0	5	0	0
EL SALVADOR	28	0	1	7	1	8	3	0	5	0	1	0	0	0	2	0	0





Nacionalidad	< 10 a	No sabe L/E	S/estudios	< 5º EGB	G.Esc	ESO/EGB	FP1	Bach/FP2	FP2 Mtria	BUP sup.	O.T.Med	Dipl E.Univ	Ing.Tec	Ing.Sup	Tit.Sup	Doctor
ETIOPIA	28	0	5	9	2	8	1	0	3	0	0	0	0	0	0	0
NEPAL	26	0	1	8	2	11	1	0	2	0	0	1	0	0	0	0
GUATEMALA	25	0	0	6	1	2	0	0	2	1	0	1	6	0	6	0
KAZAJSTÁN	24	0	3	2	2	6	0	0	3	0	2	0	0	0	4	2
COSTA DE MARFIL	23	0	0	10	5	6	1	0	0	0	0	0	0	0	0	1
MAURITANIA	23	0	1	5	2	10	0	0	3	0	0	1	0	0	0	1
LUXEMBURGO	21	0	0	3	0	5	0	0	7	0	2	0	2	0	2	0
NICARAGUA	21	0	0	2	1	6	2	0	2	0	3	0	0	0	5	0
COSTA RICA	20	0	1	4	0	1	1	0	3	1	3	0	3	0	2	1
JORDANIA	20	0	2	7	0	7	0	0	0	0	0	0	0	0	3	1
APÁTRIDAS	19	0	1	8	0	4	1	0	3	0	0	0	0	0	1	1
ANGOLA	18	0	2	5	4	4	1	0	2	0	0	0	0	0	0	0
CROACIA	17	0	0	4	0	3	1	0	2	1	2	0	1	0	3	0
ALBANIA	15	0	1	0	1	2	1	0	3	1	1	0	2	1	2	0
AUSTRALIA	15	0	0	0	0	5	1	0	3	0	2	0	0	0	4	0
ISLANDIA	14	0	0	0	2	0	2	0	5	0	4	0	0	0	1	0
BOSNIA-HERZEGOVINA	11	0	0	5	2	1	0	1	0	0	1	0	0	1	0	0
PANAMÁ	11	0	0	1	0	2	0	0	2	0	0	0	2	0	3	1
GAMBIA	10	0	0	5	2	2	1	0	0	0	0	0	0	0	0	0
IRAK	10	0	2	1	3	4	0	0	0	0	0	0	0	0	0	0
KIRGVISTÁN	10	0	0	3	0	2	0	0	2	0	1	0	0	0	2	0
CABO VERDE	9	0	0	4	1	3	0	0	0	0	0	0	0	0	0	1
UZBEKISTÁN	9	0	0	4	1	4	0	0	0	0	0	0	0	0	0	0
INDONESIA	8	0	0	5	0	0	0	0	1	0	0	0	0	0	2	0
SUDÁFRICA	8	0	0	0	0	2	0	0	4	0	0	0	1	0	1	0
TAILANDIA	7	0	0	0	1	2	1	0	2	0	1	0	0	0	0	0
VIETNAM	7	0	1	1	0	3	0	0	2	0	0	0	0	0	0	0
AFGANISTÁN	6	0	1	1	1	3	0	0	0	0	0	0	0	0	0	0
BENIN	6	0	1	1	3	1	0	0	0	0	0	0	0	0	0	0
MOZAMBIQUE	6	0	2	2	1	1	0	0	0	0	0	0	0	0	0	0
SIERRA LEONA	6	0	1	4	0	0	0	0	1	0	0	0	0	0	0	0
YEMEN	6	0	0	4	0	1	1	0	0	0	0	0	0	0	0	0
ARABIA SAUDÍ	5	0	2	0	0	3	0	0	0	0	0	0	0	0	0	0
CHIPRE	5	0	0	0	0	1	1	0	2	0	1	0	0	0	0	0
MALTA	5	0	0	0	0	1	1	0	1	0	0	0	0	0	2	0
SANTO TOMÉ Y PRÍNCIPE	5	0	0	0	0	2	0	2	0	0	0	0	0	0	1	0
AZERBAIYÁN	4	0	0	1	1	1	0	0	0	0	1	0	0	0	0	0
BURKINA FASO	4	0	0	0	1	2	0	0	1	0	0	0	0	0	0	0
HAITÍ	4	0	0	1	0	0	0	0	2	0	0	0	0	0	1	0



Nacionalidad	< 10 a	No sabe L/E	S/estudios	< 5º EGB	G.Esc	ESO/EGB	FP1	Bach/FP2	FP2 Mtria	BUP sup.	O.T.Med	Dipl E.Univ	Ing.Tec	Ing.Sup	Tit.Sup	Doctor
LIBERIA	4	0	0	3	1	0	0	0	0	0	0	0	0	0	0	0
MALASIA	4	0	0	0	0	2	0	0	1	0	1	0	0	0	0	0
NUEVA ZELANDA	4	0	0	0	0	1	0	0	1	1	0	0	0	0	0	1
ANTIGUOS TERRI	3	0	0	2	0	0	0	0	1	0	0	0	0	0	0	0
DOMINICA	3	0	0	0	1	1	0	0	0	0	0	0	0	0	1	0
KENIA	3	0	0	0	1	1	1	0	0	0	0	0	0	0	0	0
PALESTINA	3	0	0	1	0	1	1	0	0	0	0	0	0	0	0	0
TOGO	3	0	0	0	1	1	0	0	0	0	1	0	0	0	0	0
COMORES	2	0	1	0	0	1	0	0	0	0	0	0	0	0	0	0
ISRAEL	2	0	0	0	0	1	0	0	0	0	0	0	0	1	0	0
LIBIA	2	0	0	0	1	0	0	0	0	0	0	0	0	1	0	0
MONGOLIA	2	0	0	0	0	0	0	0	1	0	0	0	0	1	0	0
REPÚBLICA CENT	2	0	0	0	0	1	0	0	0	0	1	0	0	0	0	0
TURKMENISTÁN	2	0	0	0	0	1	0	0	1	0	0	0	0	0	0	0
CHAD	1	0	0	1	0	0	0	0	0	0	0	0	0	0	0	0
COREA DEL NORT	1	0	0	0	0	0	0	0	1	0	0	0	0	0	0	0
ERITREA	1	0	0	1	0	0	0	0	0	0	0	0	0	0	0	0
JAMAICA	1	0	0	1	0	0	0	0	0	0	0	0	0	0	0	0
KUWAIT	1	0	0	0	0	1	0	0	0	0	0	0	0	0	0	0
LIECHTENSTEIN	1	0	0	1	0	0	0	0	0	0	0	0	0	0	0	0
MADAGASCAR	1	0	0	0	0	1	0	0	0	0	0	0	0	0	0	0
MAURICIO	1	0	0	0	0	0	0	0	1	0	0	0	0	0	0	0
NAMIBIA	1	0	0	0	0	1	0	0	0	0	0	0	0	0	0	0
NÍGER	1	0	0	1	0	0	0	0	0	0	0	0	0	0	0	0
OMÁN	1	0	0	1	0	0	0	0	0	0	0	0	0	0	0	0
OTROS PAÍSES D	1	0	0	0	0	0	0	0	0	0	0	0	0	0	0	1
SAN VICENTE Y L	1	0	0	0	0	0	0	0	0	0	0	0	0	1	0	0
SINGAPUR	1	0	0	0	0	0	0	0	0	0	0	0	0	0	0	1
SUDÁN	1	0	0	0	0	1	0	0	0	0	0	0	0	0	0	0
VANUATU	1	0	0	0	0	1	0	0	0	0	0	0	0	0	0	0



Nacionalidad		Total			< 10 a			No sabe L/E			S/estudios			< 5º EGB			G.Esc	
		H	M	T	H	M	T	H	M	T	H	M	T	H	M	T	H	M
<b>Total</b>		164.358	173.214	337.572	10	9	19	8.017	7.437	15.454	51.764	57.098	108.862	4.654	4.132	8.786	35.067	36.554
ESPAÑA	108	138.353	149.505	287.858	8	8	16	6.792	6.249	13.041	45.588	52.141	97.729	2.087	2.126	4.213	27.455	29.936
ARGELIA	203	3.972	2.316	6.288	0	0	0	228	219	447	1.381	908	2.289	387	214	601	1.309	561
RUMANÍA	128	2.194	2.283	4.477	0	0	0	112	133	245	569	510	1.079	258	264	522	772	774
MARRUECOS	228	2.219	1.697	3.916	0	0	0	255	254	509	789	617	1.406	375	217	592	533	403
ITALIA	115	1.940	1.341	3.281	0	0	0	56	28	84	188	167	355	67	61	128	421	247
COLOMBIA	343	1.420	1.724	3.144	0	0	0	34	40	74	211	217	428	152	164	316	448	578
FRANCIA	110	1.133	1.279	2.412	0	0	0	22	26	48	184	237	421	71	58	129	319	353
ECUADOR	345	1.055	965	2.020	0	0	0	35	55	90	162	164	326	198	155	353	367	304
ARGENTINA	340	934	991	1.925	0	0	0	17	15	32	120	110	230	77	83	160	247	263
RUSIA	154	610	1.083	1.693	0	0	0	32	28	60	142	175	317	36	52	88	180	343
BULGARIA	104	780	677	1.457	0	0	0	33	27	60	173	127	300	104	94	198	267	228
CHINA	407	737	653	1.390	1	0	1	65	61	126	259	202	461	53	36	89	230	200
UCRANIA	135	490	679	1.169	0	0	0	20	22	42	105	130	235	47	48	95	155	244
ALEMANIA	126	579	542	1.121	0	0	0	14	9	23	74	77	151	28	24	52	136	148
REINO UNIDO	125	606	466	1.072	0	0	0	6	10	16	86	91	177	31	23	54	160	129
BOLIVIA	341	349	572	921	0	0	0	25	22	47	58	85	143	64	69	133	83	175
PARAGUAY	347	255	666	921	0	1	1	10	12	22	41	64	105	23	59	82	82	217
POLONIA	122	389	416	805	0	0	0	22	18	40	98	63	161	22	26	48	121	110
SENEGAL	239	628	90	718	0	0	0	19	12	31	287	44	331	107	12	119	178	17
NIGERIA	234	341	254	595	0	0	0	44	33	77	109	99	208	52	32	84	108	72
PORTUGAL	123	329	237	566	0	0	0	4	3	7	67	61	128	28	12	40	117	75
VENEZUELA	351	224	313	537	0	0	0	6	6	12	29	40	69	11	19	30	33	57
CUBA	315	218	288	506	0	0	0	4	5	9	22	21	43	7	15	22	47	67
PAÍSES BAJOS	121	252	254	506	0	0	0	4	4	8	38	39	77	7	15	22	56	69
BRASIL	342	184	302	486	0	0	0	5	4	9	24	37	61	14	23	37	58	89
PAKISTÁN	426	369	111	480	0	0	0	18	10	28	157	45	202	29	11	40	123	30
URUGUAY	350	235	221	456	0	0	0	9	4	13	29	22	51	25	15	40	65	71
BÉLGICA	103	215	184	399	0	0	0	2	4	6	34	31	65	15	6	21	59	48
ARMENIA	148	179	177	356	0	0	0	7	9	16	41	36	77	17	12	29	68	51
REPÚBLICA DOMINICANA	326	150	202	352	0	0	0	4	7	11	33	37	70	13	17	30	36	62
PERÚ	348	160	150	310	0	0	0	2	3	5	17	19	36	13	8	21	44	41
GUINEA ECUATORIAL	220	125	181	306	1	0	1	14	11	25	40	53	93	11	22	33	22	38
ESTADOS UNIDOS DE AMÉRICA	302	132	139	271	0	0	0	2	2	4	29	22	51	4	1	5	14	15
LITUANIA	142	125	135	260	0	0	0	4	6	10	27	23	50	13	7	20	41	42
SUECIA	131	126	132	258	0	0	0	1	2	3	20	12	32	8	12	20	23	19
GEORGIA	139	128	125	253	0	0	0	7	4	11	35	27	62	16	6	22	32	55
CHILE	344	101	131	232	0	0	0	3	4	7	15	15	30	6	7	13	26	35

	ESO/EGB			FP1			Bach/FP2			FP2 Mtria			BUP sup.			O.T.Med			Dipl E.Univ			Ing.Te	
T	H	M	T	H	M	T	H	M	T	H	M	T	H	M	T	H	M	T	H	M	T	H	M
71.621	10.852	9.570	20.422	2.553	3.233	5.786	26.038	26.185	52.223	2.898	2.757	5.655	7.901	8.233	16.134	222	414	636	3.035	5.822	8.857	1.369	408
57.391	9.462	8.242	17.704	2.309	3.004	5.313	22.949	23.040	45.989	2.596	2.528	5.124	6.901	7.103	14.004	155	321	476	2.435	4.984	7.419	1.219	345
1.870	150	100	250	10	10	20	271	161	432	5	5	10	29	12	41	8	4	12	64	30	94	20	2
1.546	119	131	250	48	33	81	178	206	384	25	16	41	36	68	104	1	2	3	13	53	66	6	3
936	82	54	136	8	9	17	98	75	173	4	3	7	26	20	46	1	1	2	14	16	30	4	0
668	137	74	211	32	14	46	427	279	706	59	30	89	212	132	344	13	10	23	108	96	204	19	3
1.026	162	164	326	10	33	43	211	257	468	14	16	30	88	102	190	5	8	13	12	43	55	3	7
672	24	34	58	12	8	20	224	262	486	25	13	38	48	70	118	6	5	11	50	70	120	16	4
671	108	95	203	10	12	22	101	96	197	3	4	7	40	36	76	0	3	3	5	14	19	1	1
510	77	107	184	6	9	15	218	204	422	22	12	34	76	80	156	3	5	8	21	43	64	3	3
523	33	46	79	7	16	23	69	128	197	5	8	13	22	69	91	1	0	1	20	49	69	6	2
495	40	31	71	7	13	20	86	55	141	13	8	21	15	17	32	1	2	3	13	30	43	3	4
430	32	32	64	1	0	1	74	77	151	3	1	4	10	17	27	0	1	1	3	9	12	0	1
399	31	45	76	8	4	12	35	47	82	8	8	16	26	38	64	0	1	1	22	27	49	2	3
284	22	25	47	6	8	14	96	89	185	20	10	30	47	40	87	3	3	6	31	26	57	7	6
289	16	12	28	4	0	4	119	97	216	7	1	8	26	20	46	1	0	1	33	22	55	9	0
258	30	39	69	2	14	16	50	94	144	1	1	2	13	26	39	1	7	8	3	15	18	1	1
299	13	59	72	2	8	10	37	126	163	3	8	11	26	54	80	0	3	3	8	36	44	4	0
231	19	16	35	11	7	18	44	51	95	11	7	18	12	33	45	1	4	5	9	24	33	1	0
195	12	3	15	3	0	3	12	2	14	1	0	1	2	0	2	0	0	0	4	0	4	0	0
180	4	3	7	1	1	2	10	11	21	0	0	0	2	0	2	0	0	0	4	1	5	1	0
192	21	12	33	2	3	5	44	17	61	1	3	4	13	14	27	1	1	2	3	5	8	1	0
90	15	14	29	0	2	2	42	36	78	8	6	14	14	19	33	1	5	6	16	27	43	7	10
114	20	28	48	1	3	4	40	50	90	12	11	23	14	21	35	4	8	12	4	12	16	4	4
125	8	8	16	4	2	6	54	61	115	6	5	11	14	15	29	1	1	2	15	13	28	5	2
147	8	20	28	0	0	0	40	65	105	0	3	3	11	15	26	0	1	1	5	13	18	1	0
153	12	8	20	1	0	1	18	4	22	0	0	0	1	0	1	0	0	0	5	3	8	0	0
136	21	26	47	4	2	6	47	39	86	2	1	3	16	21	37	2	2	4	6	6	12	1	0
107	6	3	9	3	1	4	43	44	87	6	4	10	11	18	29	2	0	2	8	6	14	0	0
119	8	13	21	2	2	4	12	13	25	3	2	5	6	15	21	0	0	0	7	12	19	1	0
98	17	5	22	0	1	1	24	30	54	0	2	2	5	6	11	0	2	2	2	3	5	2	0
85	14	10	24	2	1	3	17	21	38	8	7	15	11	6	17	0	2	2	11	9	20	2	1
60	9	13	22	3	3	6	8	23	31	1	2	3	13	14	27	0	1	1	2	1	3	0	0
29	3	6	9	0	1	1	38	47	85	1	1	2	5	10	15	2	0	2	3	2	5	1	1
83	8	7	15	1	0	1	12	20	32	0	3	3	7	6	13	0	0	0	3	3	6	0	0
42	10	3	13	0	0	0	24	32	56	3	0	3	9	11	20	1	2	3	11	23	34	5	0
87	4	7	11	1	1	2	14	6	20	0	0	0	5	1	6	2	1	3	5	8	13	1	0
61	8	10	18	2	0	2	8	30	38	3	5	8	12	6	18	0	1	1	9	5	14	1	0

# Municipio de Alicante - 2014

ec	Ing.Sup			Tit.Sup			Doctor			
	T	H	M	T	H	M	T	H	M	T
	1.777	8.048	9.223	17.271	344	336	680	1.586	1.803	3.389
	1.564	6.751	7.623	14.374	208	197	405	1.438	1.658	3.096
22	94	79	173	10	5	15	6	6	12	
9	47	70	117	7	8	15	3	12	15	
4	26	22	48	2	3	5	2	3	5	
22	173	169	342	15	11	26	13	20	33	
10	56	73	129	6	9	15	8	13	21	
20	101	120	221	11	6	17	20	13	33	
2	21	23	44	1	0	1	3	3	6	
6	39	50	89	6	6	12	2	1	3	
8	48	153	201	5	9	14	4	5	9	
7	21	36	57	4	4	8	0	1	1	
1	2	12	14	2	2	4	2	2	4	
5	29	54	83	2	5	7	0	3	3	
13	75	67	142	8	4	12	12	6	18	
9	87	53	140	10	1	11	11	7	18	
2	17	21	38	0	2	2	1	1	2	
4	3	16	19	1	2	3	2	1	3	
1	15	44	59	1	8	9	2	5	7	
0	3	0	3	0	0	0	0	0	0	
1	4	1	5	1	1	2	1	0	1	
1	25	26	51	1	3	4	1	2	3	
17	36	64	100	3	5	8	3	3	6	
8	32	34	66	5	6	11	2	3	5	
7	39	20	59	1	0	1	0	0	0	
1	9	27	36	4	2	6	5	3	8	
0	5	0	5	0	0	0	0	0	0	
1	4	11	15	2	0	2	2	1	3	
0	24	15	39	0	4	4	2	0	2	
1	5	10	15	1	2	3	1	0	1	
2	13	23	36	1	3	4	0	4	4	
3	11	17	28	1	1	2	7	4	11	
0	1	0	1	0	0	0	0	0	0	
2	24	23	47	2	4	6	4	4	8	
0	7	18	25	2	0	2	0	0	0	
5	8	16	24	1	0	1	2	0	2	
1	6	9	15	0	0	0	0	0	0	
1	6	9	15	0	1	1	2	3	5	

Nacionalidad		Total			< 10 a			No sabe L/E			S/estudios			< 5º EGB			G.Esc	
INDIA	410	158	65	223	0	0	0	10	7	17	51	20	71	16	6	22	58	20
HUNGRÍA	112	124	93	217	0	0	0	0	1	1	22	14	36	8	5	13	34	23
MÉXICO	303	72	98	170	0	0	0	1	0	1	10	15	25	4	3	7	9	8
REPÚBLICA ESLOVACA	144	66	98	164	0	0	0	1	3	4	10	12	22	3	6	9	31	26
NORUEGA	120	76	67	143	0	0	0	1	2	3	15	8	23	2	4	6	21	16
HONDURAS	321	47	92	139	0	0	0	2	5	7	10	11	21	4	5	9	11	26
SUIZA	132	66	60	126	0	0	0	1	1	2	10	6	16	6	5	11	16	22
GHANA	217	112	12	124	0	0	0	4	1	5	38	4	42	17	2	19	34	4
BANGLADESH	404	101	21	122	0	0	0	3	2	5	36	10	46	6	0	6	44	6
CAMERÚN	208	80	40	120	0	0	0	3	2	5	21	12	33	10	6	16	20	14
GRECIA	111	79	33	112	0	0	0	3	2	5	15	3	18	7	2	9	18	6
REPÚBLICA CHECA	143	45	62	107	0	0	0	2	2	4	10	8	18	1	8	9	16	11
IRLANDA	113	60	46	106	0	0	0	3	6	9	11	10	21	4	2	6	12	12
DINAMARCA	107	50	52	102	0	0	0	2	4	6	4	6	10	1	3	4	13	6
FILIPINAS	409	38	51	89	0	0	0	1	4	5	16	13	29	3	4	7	12	15
LETONIA	136	37	52	89	0	0	0	2	0	2	6	13	19	6	3	9	11	11
AUSTRIA	102	45	42	87	0	0	0	1	0	1	5	6	11	0	2	2	11	6
MOLDAVIA	137	36	49	85	0	0	0	1	1	2	9	12	21	3	1	4	13	17
EGIPTO	213	59	24	83	0	0	0	1	2	3	13	8	21	7	4	11	19	3
JAPÓN	415	15	51	66	0	0	0	0	1	1	0	3	3	0	0	0	3	2
FINLANDIA	109	27	36	63	0	0	0	0	0	0	6	6	12	1	3	4	5	7
BELARÚS	138	24	36	60	0	0	0	2	0	2	3	3	6	1	1	2	6	12
SIRIA	433	35	23	58	0	0	0	2	0	2	7	6	13	2	2	4	8	5
GUINEA-BISSAU	219	40	16	56	0	0	0	0	2	2	9	7	16	8	1	9	14	2
MALI	227	40	16	56	0	0	0	3	3	6	16	8	24	9	1	10	11	2
COREA	430	15	38	53	0	0	0	0	0	0	1	1	2	0	1	1	3	5
TURQUÍA	436	32	19	51	0	0	0	2	1	3	5	4	9	0	1	1	15	2
ESTONIA	141	26	23	49	0	0	0	0	0	0	5	6	11	3	1	4	7	2
SERBIA	157	25	22	47	0	0	0	2	1	3	0	2	2	2	1	3	6	2
LÍBANO	420	24	22	46	0	0	0	1	2	3	4	7	11	3	1	4	8	6
IRÁN	413	21	20	41	0	0	0	0	0	0	2	3	5	2	1	3	6	5
CANADÁ	301	22	15	37	0	0	0	2	1	3	4	2	6	0	0	0	7	4
GUINEA	218	25	12	37	0	0	0	3	2	5	13	5	18	3	1	4	5	2
REP.DEMOCRÁTICA DEL CONGO	250	16	20	36	0	0	0	0	0	0	2	7	9	1	0	1	10	11
MACEDONIA	156	15	17	32	0	0	0	1	3	4	6	6	12	1	2	3	5	3
TÚNEZ	248	25	7	32	0	0	0	1	2	3	3	2	5	2	1	3	8	0
CONGO	210	23	8	31	0	0	0	0	2	2	7	2	9	4	0	4	8	4
ESLOVENIA	147	13	16	29	0	0	0	1	0	1	1	3	4	0	1	1	5	6
EL SALVADOR	317	14	14	28	0	0	0	1	0	1	2	5	7	1	0	1	6	2



	ESO/EGB			FP1			Bach/FP2			FP2 Mtria			BUP sup.			O.T.Med			Dipl E.Univ			Ing.Te	
78	3	3	6	1	0	1	7	4	11	0	0	0	1	0	1	0	0	0	6	2	8	1	0
57	7	4	11	8	1	9	21	16	37	1	1	2	5	6	11	0	2	2	2	7	9	0	0
17	1	5	6	1	0	1	6	11	17	1	2	3	5	2	7	1	0	1	1	10	11	0	1
57	4	3	7	1	0	1	6	16	22	1	1	2	5	10	15	0	0	0	1	4	5	0	0
37	0	0	0	0	0	0	14	16	30	3	1	4	4	6	10	0	1	1	4	3	7	1	0
37	5	8	13	0	0	0	4	18	22	0	1	1	2	8	10	1	0	1	0	4	4	0	1
38	1	1	2	0	0	0	12	11	23	3	4	7	1	3	4	0	1	1	1	1	2	2	0
38	9	0	9	1	0	1	6	1	7	1	0	1	0	0	0	0	0	0	1	0	1	0	0
50	5	2	7	0	0	0	4	0	4	0	0	0	0	0	0	0	0	0	2	0	2	0	0
34	5	1	6	1	0	1	11	3	14	0	1	1	2	1	3	0	0	0	3	0	3	0	0
24	0	0	0	1	0	1	11	5	16	0	1	1	2	0	2	0	0	0	6	1	7	2	1
27	2	2	4	1	0	1	5	7	12	0	0	0	3	5	8	0	0	0	2	4	6	0	0
24	1	0	1	0	0	0	5	4	9	0	1	1	4	1	5	1	0	1	4	3	7	1	0
19	5	3	8	2	0	2	6	14	20	0	1	1	5	3	8	0	0	0	2	5	7	2	0
27	1	2	3	2	0	2	1	8	9	0	0	0	0	3	3	0	0	0	1	1	2	0	1
22	0	0	0	1	1	2	1	11	12	0	0	0	2	2	4	0	1	1	1	2	3	0	0
17	2	2	4	0	0	0	13	7	20	1	3	4	4	5	9	0	1	1	0	2	2	1	0
30	2	2	4	2	0	2	2	7	9	0	0	0	1	4	5	0	0	0	0	0	0	0	0
22	4	1	5	0	0	0	6	0	6	0	1	1	0	0	0	0	0	0	2	0	2	0	0
5	0	0	0	0	1	1	11	29	40	0	0	0	1	1	2	0	0	0	0	3	3	0	0
12	0	2	2	0	0	0	5	4	9	0	0	0	3	4	7	0	0	0	0	4	4	0	0
18	1	2	3	1	0	1	1	8	9	0	2	2	4	3	7	0	0	0	0	1	1	0	0
13	3	1	4	0	0	0	5	5	10	1	0	1	0	0	0	1	0	1	0	1	1	0	0
16	2	1	3	1	0	1	6	2	8	0	0	0	0	1	1	0	0	0	0	0	0	0	0
13	1	1	2	0	0	0	0	1	1	0	0	0	0	0	0	0	0	0	0	0	0	0	0
8	1	1	2	0	0	0	6	17	23	0	0	0	1	6	7	0	1	1	0	2	2	0	0
17	3	1	4	2	1	3	3	5	8	0	0	0	0	0	0	0	0	0	0	1	1	0	0
9	0	0	0	1	0	1	4	4	8	0	0	0	2	1	3	0	0	0	0	4	4	0	0
8	2	1	3	0	1	1	3	4	7	2	1	3	2	3	5	1	0	1	0	2	2	0	1
14	1	0	1	0	0	0	3	3	6	0	0	0	0	0	0	0	0	0	1	1	2	0	0
11	0	2	2	0	0	0	4	4	8	1	0	1	2	1	3	0	0	0	1	1	2	0	0
11	0	0	0	0	0	0	5	3	8	0	0	0	1	1	2	0	0	0	0	0	0	0	0
7	1	0	1	0	0	0	0	1	1	0	0	0	0	0	0	0	0	0	0	0	0	0	0
21	1	0	1	0	0	0	0	1	1	0	0	0	2	1	3	0	0	0	0	0	0	0	0
8	0	1	1	1	1	2	1	0	1	0	0	0	0	0	0	0	0	0	0	0	0	0	0
8	1	0	1	0	0	0	5	2	7	1	0	1	0	0	0	0	0	0	1	0	1	0	0
12	0	0	0	0	0	0	3	0	3	0	0	0	1	0	1	0	0	0	0	0	0	0	0
11	2	1	3	1	0	1	1	0	1	0	0	0	1	0	1	0	0	0	0	1	1	0	0
8	1	2	3	0	0	0	2	3	5	0	0	0	0	1	1	0	0	0	0	0	0	0	0

# Municipio de Alicante - 2014

ec	Ing.Sup			Tit.Sup			Doctor		
1	3	3	6	0	0	0	1	0	1
0	13	10	23	2	2	4	1	1	2
1	22	34	56	2	4	6	8	3	11
0	3	15	18	0	1	1	0	1	1
1	9	9	18	1	0	1	1	1	2
1	8	2	10	0	3	3	0	0	0
2	10	4	14	0	1	1	3	0	3
0	1	0	1	0	0	0	0	0	0
0	1	1	2	0	0	0	0	0	0
0	3	0	3	1	0	1	0	0	0
3	10	11	21	3	1	4	1	0	1
0	3	13	16	0	1	1	0	1	1
1	12	7	19	2	0	2	0	0	0
2	5	7	12	1	0	1	2	0	2
1	1	0	1	0	0	0	0	0	0
0	6	6	12	1	0	1	0	2	2
1	5	8	13	0	0	0	2	0	2
0	3	4	7	0	1	1	0	0	0
0	6	5	11	0	0	0	1	0	1
0	0	9	9	0	1	1	0	1	1
0	7	6	13	0	0	0	0	0	0
0	4	3	7	1	1	2	0	0	0
0	5	3	8	0	0	0	1	0	1
0	0	0	0	0	0	0	0	0	0
0	0	0	0	0	0	0	0	0	0
0	3	4	7	0	0	0	0	0	0
0	1	3	4	1	0	1	0	0	0
0	2	2	4	2	3	5	0	0	0
1	5	2	7	0	0	0	0	1	1
0	2	1	3	0	0	0	1	1	2
0	2	3	5	1	0	1	0	0	0
0	3	3	6	0	1	1	0	0	0
0	0	1	1	0	0	0	0	0	0
0	0	0	0	0	0	0	0	0	0
0	0	1	1	0	0	0	0	0	0
0	3	0	3	0	0	0	0	0	0
0	0	0	0	0	0	0	0	0	0
0	1	4	5	0	0	0	0	0	0
0	1	1	2	0	0	0	0	0	0

Nacionalidad		Total			< 10 a			No sabe L/E			S/estudios			< 5º EGB			G.Esc	
ETIOPÍA	214	12	16	28	0	0	0	2	3	5	3	6	9	0	2	2	5	3
NEPAL	424	21	5	26	0	0	0	1	0	1	5	3	8	1	1	2	10	1
GUATEMALA	319	7	18	25	0	0	0	0	0	0	2	4	6	1	0	1	0	2
KAZAJSTÁN	443	7	17	24	0	0	0	1	2	3	1	1	2	1	1	2	3	3
COSTA DE MARFIL	211	21	2	23	0	0	0	0	0	0	9	1	10	5	0	5	5	1
MAURITANIA	230	15	8	23	0	0	0	1	0	1	3	2	5	2	0	2	7	3
LUXEMBURGO	117	11	10	21	0	0	0	0	0	0	2	1	3	0	0	0	4	1
NICARAGUA	323	7	14	21	0	0	0	0	0	0	1	1	2	1	0	1	1	5
COSTA RICA	314	7	13	20	0	0	0	1	0	1	0	4	4	0	0	0	1	0
JORDANIA	416	12	8	20	0	0	0	1	1	2	4	3	7	0	0	0	5	2
APÁTRIDAS	555	12	7	19	0	0	0	0	1	1	8	0	8	0	0	0	1	3
ANGOLA	202	12	6	18	0	0	0	1	1	2	3	2	5	2	2	4	3	1
CROACIA	146	8	9	17	0	0	0	0	0	0	1	3	4	0	0	0	1	2
ALBANIA	101	8	7	15	0	0	0	0	1	1	0	0	0	1	0	1	2	0
AUSTRALIA	501	11	4	15	0	0	0	0	0	0	0	0	0	0	0	0	4	1
ISLANDIA	114	6	8	14	0	0	0	0	0	0	0	0	0	0	2	2	0	0
BOSNIA-HERZEGOVINA	145	6	5	11	0	0	0	0	0	0	2	3	5	1	1	2	0	1
PANAMÁ	324	3	8	11	0	0	0	0	0	0	1	0	1	0	0	0	0	2
GAMBIA	216	7	3	10	0	0	0	0	0	0	4	1	5	1	1	2	2	0
IRAK	412	8	2	10	0	0	0	2	0	2	0	1	1	3	0	3	3	1
KIRGVISTÁN	444	4	6	10	0	0	0	0	0	0	1	2	3	0	0	0	1	1
CABO VERDE	207	5	4	9	0	0	0	0	0	0	3	1	4	0	1	1	1	2
UZBEKISTÁN	447	3	6	9	0	0	0	0	0	0	1	3	4	1	0	1	1	3
INDONESIA	411	4	4	8	0	0	0	0	0	0	2	3	5	0	0	0	0	0
SUDÁFRICA	236	6	2	8	0	0	0	0	0	0	0	0	0	0	0	0	1	1
TAILANDIA	435	1	6	7	0	0	0	0	0	0	0	0	0	0	1	1	0	2
VIETNAM	437	3	4	7	0	0	0	0	1	1	1	0	1	0	0	0	1	2
AFGANISTÁN	401	6	0	6	0	0	0	1	0	1	1	0	1	1	0	1	3	0
BENIN	204	4	2	6	0	0	0	1	0	1	0	1	1	2	1	3	1	0
MOZAMBIQUE	231	2	4	6	0	0	0	1	1	2	1	1	2	0	1	1	0	1
SIERRA LEONA	241	4	2	6	0	0	0	1	0	1	2	2	4	0	0	0	0	0
YEMEN	441	5	1	6	0	0	0	0	0	0	4	0	4	0	0	0	1	0
ARABIA SAUDÍ	402	4	1	5	0	0	0	2	0	2	0	0	0	0	0	0	2	1
CHIPRE	106	0	5	5	0	0	0	0	0	0	0	0	0	0	0	0	0	1
MALTA	118	2	3	5	0	0	0	0	0	0	0	0	0	0	0	0	0	1
SANTO TOMÉ Y PRÍNCIPE	238	1	4	5	0	0	0	0	0	0	0	0	0	0	0	0	1	1
AZERBAIYÁN	442	1	3	4	0	0	0	0	0	0	1	0	1	0	1	1	0	1
BURKINA FASO	201	4	0	4	0	0	0	0	0	0	0	0	0	1	0	1	2	0
HAITÍ	320	2	2	4	0	0	0	0	0	0	0	1	1	0	0	0	0	0

	ESO/EGB			FP1			Bach/FP2			FP2 Mtria			BUP sup.			O.T.Med			Dipl E.Univ			Ing.Te	
8	0	1	1	0	0	0	2	1	3	0	0	0	0	0	0	0	0	0	0	0	0	0	0
11	1	0	1	0	0	0	2	0	2	0	0	0	0	0	0	0	0	0	1	0	1	0	0
2	0	0	0	0	0	0	1	1	2	0	1	1	0	0	0	1	0	1	1	5	6	0	0
6	0	0	0	0	0	0	0	3	3	0	0	0	0	2	2	0	0	0	0	0	0	0	0
6	1	0	1	0	0	0	0	0	0	0	0	0	0	0	0	0	0	0	0	0	0	0	0
10	0	0	0	0	0	0	1	2	3	0	0	0	0	0	0	0	0	0	1	0	1	0	0
5	0	0	0	0	0	0	3	4	7	0	0	0	1	1	2	0	0	0	1	1	2	0	0
6	0	2	2	0	0	0	1	1	2	0	0	0	1	2	3	0	0	0	0	0	0	0	0
1	1	0	1	0	0	0	0	3	3	0	1	1	1	2	3	0	0	0	2	1	3	0	0
7	0	0	0	0	0	0	0	0	0	0	0	0	0	0	0	0	0	0	0	0	0	0	0
4	1	0	1	0	0	0	1	2	3	0	0	0	0	0	0	0	0	0	0	0	0	0	0
4	1	0	1	0	0	0	2	0	2	0	0	0	0	0	0	0	0	0	0	0	0	0	0
3	1	0	1	0	0	0	2	0	2	1	0	1	1	1	2	0	0	0	0	1	1	0	0
2	0	1	1	0	0	0	2	1	3	1	0	1	1	0	1	0	0	0	0	2	2	1	0
5	1	0	1	0	0	0	3	0	3	0	0	0	1	1	2	0	0	0	0	0	0	0	0
0	1	1	2	0	0	0	2	3	5	0	0	0	2	2	4	0	0	0	0	0	0	0	0
1	0	0	0	1	0	1	0	0	0	0	0	0	1	0	1	0	0	0	0	0	0	1	0
2	0	0	0	0	0	0	1	1	2	0	0	0	0	0	0	0	0	0	0	2	2	0	0
2	0	1	1	0	0	0	0	0	0	0	0	0	0	0	0	0	0	0	0	0	0	0	0
4	0	0	0	0	0	0	0	0	0	0	0	0	0	0	0	0	0	0	0	0	0	0	0
2	0	0	0	0	0	0	0	2	2	0	0	0	1	0	1	0	0	0	0	0	0	0	0
3	0	0	0	0	0	0	0	0	0	0	0	0	0	0	0	0	0	0	0	0	0	0	0
4	0	0	0	0	0	0	0	0	0	0	0	0	0	0	0	0	0	0	0	0	0	0	0
0	0	0	0	0	0	0	1	0	1	0	0	0	0	0	0	0	0	0	0	0	0	0	0
2	0	0	0	0	0	0	4	0	4	0	0	0	0	0	0	0	0	0	0	1	1	0	0
2	1	0	1	0	0	0	0	2	2	0	0	0	0	1	1	0	0	0	0	0	0	0	0
3	0	0	0	0	0	0	1	1	2	0	0	0	0	0	0	0	0	0	0	0	0	0	0
3	0	0	0	0	0	0	0	0	0	0	0	0	0	0	0	0	0	0	0	0	0	0	0
1	0	0	0	0	0	0	0	0	0	0	0	0	0	0	0	0	0	0	0	0	0	0	0
1	0	0	0	0	0	0	0	0	0	0	0	0	0	0	0	0	0	0	0	0	0	0	0
0	0	0	0	0	0	0	1	0	1	0	0	0	0	0	0	0	0	0	0	0	0	0	0
1	0	1	1	0	0	0	0	0	0	0	0	0	0	0	0	0	0	0	0	0	0	0	0
3	0	0	0	0	0	0	0	0	0	0	0	0	0	0	0	0	0	0	0	0	0	0	0
1	0	1	1	0	0	0	0	2	2	0	0	0	0	1	1	0	0	0	0	0	0	0	0
1	0	1	1	0	0	0	1	0	1	0	0	0	0	0	0	0	0	0	0	0	0	0	0
2	0	0	0	0	2	2	0	0	0	0	0	0	0	0	0	0	0	0	0	0	0	0	0
1	0	0	0	0	0	0	0	0	0	0	0	0	0	1	1	0	0	0	0	0	0	0	0
2	0	0	0	0	0	0	1	0	1	0	0	0	0	0	0	0	0	0	0	0	0	0	0
0	0	0	0	0	0	0	1	1	2	0	0	0	0	0	0	0	0	0	0	0	0	0	0

[illegible]

Nacionalidad		Total			< 10 a			No sabe L/E			S/estudios			< 5º EGB			G.Esc	
LIBERIA	223	4	0	4	0	0	0	0	0	0	3	0	3	1	0	1	0	0
MALASIA	421	2	2	4	0	0	0	0	0	0	0	0	0	0	0	0	2	0
NUEVA ZELANDA	504	3	1	4	0	0	0	0	0	0	0	0	0	0	0	0	1	0
ANTIGUOS TERRIT.DE S.ESP.	966	2	1	3	0	0	0	0	0	0	2	0	2	0	0	0	0	0
DOMINICA	316	3	0	3	0	0	0	0	0	0	0	0	0	1	0	1	1	0
KENIA	221	1	2	3	0	0	0	0	0	0	0	0	0	0	1	1	0	1
PALESTINA	499	1	2	3	0	0	0	0	0	0	0	1	1	0	0	0	1	0
TOGO	247	2	1	3	0	0	0	0	0	0	0	0	0	1	0	1	1	0
COMORES	209	2	0	2	0	0	0	1	0	1	0	0	0	0	0	0	1	0
ISRAEL	414	2	0	2	0	0	0	0	0	0	0	0	0	0	0	0	1	0
LIBIA	224	1	1	2	0	0	0	0	0	0	0	0	0	0	1	1	0	0
MONGOLIA	423	0	2	2	0	0	0	0	0	0	0	0	0	0	0	0	0	0
REPÚBLICA CENTROAFRICANA	235	2	0	2	0	0	0	0	0	0	0	0	0	0	0	0	1	0
TURKMENISTÁN	446	1	1	2	0	0	0	0	0	0	0	0	0	0	0	0	0	1
CHAD	246	1	0	1	0	0	0	0	0	0	1	0	1	0	0	0	0	0
COREA DEL NORTE	431	0	1	1	0	0	0	0	0	0	0	0	0	0	0	0	0	0
ERITREA	253	1	0	1	0	0	0	0	0	0	1	0	1	0	0	0	0	0
JAMAICA	322	1	0	1	0	0	0	0	0	0	1	0	1	0	0	0	0	0
KUWAIT	418	1	0	1	0	0	0	0	0	0	0	0	0	0	0	0	1	0
LIECHTENSTEIN	116	1	0	1	0	0	0	0	0	0	1	0	1	0	0	0	0	0
MADAGASCAR	225	0	1	1	0	0	0	0	0	0	0	0	0	0	0	0	0	1
MAURICIO	229	0	1	1	0	0	0	0	0	0	0	0	0	0	0	0	0	0
NAMIBIA	232	1	0	1	0	0	0	0	0	0	0	0	0	0	0	0	1	0
NÍGER	233	1	0	1	0	0	0	0	0	0	1	0	1	0	0	0	0	0
OMÁN	425	1	0	1	0	0	0	0	0	0	1	0	1	0	0	0	0	0
OTROS PAÍSES DE EUROPA	199	1	0	1	0	0	0	0	0	0	0	0	0	0	0	0	0	0
SAN VICENTE Y LAS GRANADI	325	0	1	1	0	0	0	0	0	0	0	0	0	0	0	0	0	0
SINGAPUR	432	0	1	1	0	0	0	0	0	0	0	0	0	0	0	0	0	0
SUDÁN	243	1	0	1	0	0	0	0	0	0	0	0	0	0	0	0	1	0
VANUATU	509	0	1	1	0	0	0	0	0	0	0	0	0	0	0	0	0	1

	ESO/EGB			FP1			Bach/FP2			FP2 Mtria			BUP sup.			O.T.Med			Dipl E.Univ			Ing.Te	
0	0	0	0	0	0	0	0	0	0	0	0	0	0	0	0	0	0	0	0	0	0	0	
2	0	0	0	0	0	0	0	1	1	0	0	0	0	1	1	0	0	0	0	0	0	0	
1	0	0	0	0	0	0	1	0	1	1	0	1	0	0	0	0	0	0	0	0	0	0	
0	0	0	0	0	0	0	0	1	1	0	0	0	0	0	0	0	0	0	0	0	0	0	
1	0	0	0	0	0	0	0	0	0	0	0	0	0	0	0	0	0	0	0	0	0	0	
1	1	0	1	0	0	0	0	0	0	0	0	0	0	0	0	0	0	0	0	0	0	0	
1	0	1	1	0	0	0	0	0	0	0	0	0	0	0	0	0	0	0	0	0	0	0	
1	0	0	0	0	0	0	0	0	0	0	0	0	0	1	1	0	0	0	0	0	0	0	
1	0	0	0	0	0	0	0	0	0	0	0	0	0	0	0	0	0	0	0	0	0	0	
0	0	0	0	0	0	0	0	0	0	0	0	0	0	0	0	0	0	0	0	0	0	0	
0	0	0	0	0	0	0	0	1	1	0	0	0	0	0	0	0	0	0	0	0	0	0	
1	0	0	0	0	0	0	0	0	0	0	0	0	1	0	1	0	0	0	0	0	0	0	
1	0	0	0	0	0	0	1	0	1	0	0	0	0	0	0	0	0	0	0	0	0	0	
0	0	0	0	0	0	0	0	0	0	0	0	0	0	0	0	0	0	0	0	0	0	0	
0	0	0	0	0	0	0	0	1	1	0	0	0	0	0	0	0	0	0	0	0	0	0	
0	0	0	0	0	0	0	0	0	0	0	0	0	0	0	0	0	0	0	0	0	0	0	
0	0	0	0	0	0	0	0	0	0	0	0	0	0	0	0	0	0	0	0	0	0	0	
1	0	0	0	0	0	0	0	0	0	0	0	0	0	0	0	0	0	0	0	0	0	0	
0	0	0	0	0	0	0	0	0	0	0	0	0	0	0	0	0	0	0	0	0	0	0	
1	0	0	0	0	0	0	0	0	0	0	0	0	0	0	0	0	0	0	0	0	0	0	
0	0	0	0	0	0	0	0	0	0	0	0	0	0	0	0	0	0	0	0	0	0	0	
0	0	0	0	0	0	0	0	0	0	0	0	0	0	0	0	0	0	0	0	0	0	0	
0	0	0	0	0	0	0	0	0	0	0	0	0	0	0	0	0	0	0	0	0	0	0	
0	0	0	0	0	0	0	0	0	0	0	0	0	0	0	0	0	0	0	0	0	0	0	
0	0	0	0	0	0	0	0	0	0	0	0	0	0	0	0	0	0	0	0	0	0	0	
0	0	0	0	0	0	0	0	0	0	0	0	0	0	0	0	0	0	0	0	0	0	0	
0	0	0	0	0	0	0	0	0	0	0	0	0	0	0	0	0	0	0	0	0	0	0	
0	0	0	0	0	0	0	0	0	0	0	0	0	0	0	0	0	0	0	0	0	0	0	
0	0	0	0	0	0	0	0	0	0	0	0	0	0	0	0	0	0	0	0	0	0	0	
0	0	0	0	0	0	0	0	0	0	0	0	0	0	0	0	0	0	0	0	0	0	0	
0	0	0	0	0	0	0	0	0	0	0	0	0	0	0	0	0	0	0	0	0	0	0	
0	0	0	0	0	0	0	0	0	0	0	0	0	0	0	0	0	0	0	0	0	0	0	
0	0	0	0	0	0	0	0	0	0	0	0	0	0	0	0	0	0	0	0	0	0	0	
0	0	0	0	0	0	0	0	0	0	0	0	0	0	0	0	0	0	0	0	0	0	0	
0	0	0	0	0	0	0	0	0	0	0	0	0	0	0	0	0	0	0	0	0	0	0	
0	0	0	0	0	0	0	0	0	0	0	0	0	0	0	0	0	0	0	0	0	0	0	
0	0	0	0	0	0	0	0	0	0	0	0	0	0	0	0	0	0	0	0	0	0	0	
0	0	0	0	0	0	0	0	0	0	0	0	0	0	0	0	0	0	0	0	0	0	0	
0	0	0	0	0	0	0	0	0	0	0	0	0	0	0	0	0	0	0	0	0	0	0	
0	0	0	0	0	0	0	0	0	0	0	0	0	0	0	0	0	0	0	0	0	0	0	
0	0	0	0	0	0	0	0	0	0	0	0	0	0	0	0	0	0	0	0	0	0	0	
0	0	0	0	0	0	0	0	0	0	0	0	0	0	0	0	0	0	0	0	0	0	0	
0	0	0	0	0	0	0	0	0	0	0	0	0	0	0	0	0	0	0	0	0	0	0	
0	0	0	0	0	0	0	0	0	0	0	0	0	0	0	0	0	0	0	0	0	0	0	
0	0	0	0	0	0	0	0	0	0	0	0	0	0	0	0	0	0	0	0	0	0	0	
0	0	0	0	0	0	0	0	0	0	0	0	0	0	0	0	0	0	0	0	0	0	0	
0	0	0	0	0	0	0	0	0	0	0	0	0	0	0	0	0	0	0	0	0	0	0	
0	0	0	0	0	0	0	0	0	0	0	0	0	0	0	0	0	0	0	0	0	0	0	
0	0	0	0	0	0	0	0	0	0	0	0	0	0	0	0	0	0	0	0	0	0	0	
0	0	0	0	0	0	0	0	0	0	0	0	0	0	0	0	0	0	0	0	0	0	0	
0	0	0	0	0	0	0	0	0	0	0	0	0	0	0	0	0	0	0	0	0	0	0	
0	0	0	0	0	0	0	0	0	0	0	0	0	0	0	0	0	0	0	0	0	0	0	
0	0	0	0	0	0	0	0	0	0	0	0	0	0	0	0	0	0	0	0	0			

[illegible]



Puesto	Nacionalidad	Población	Nota
1	OTROS PAÍSES DE EUROPA	1	9,58
2	SINGAPUR	1	9,58
3	SAN VICENTE Y LAS GRAN	1	9,58
4	MONGOLIA	2	9,17
5	COREA DEL NORTE	1	8,33
6	MAURICIO	1	8,33
7	NUEVA ZELANDA	4	8,33
8	PANAMÁ	11	8,33
9	JAPÓN	66	8,33
10	SUDÁFRICA	8	8,33
11	MALTA	5	8,09
12	COREA	53	8,08
13	ISRAEL	2	8,07
14	MÉXICO	170	8,06
15	AUSTRALIA	15	7,66
16	ISLANDIA	14	7,66
17	ALBANIA	15	7,63
18	CHIPRE	5	7,57
19	HAÍTÍ	4	7,56
20	GUATEMALA	25	7,52
21	REPÚBLICA CENTROAFRIC	2	7,50
22	LUXEMBURGO	21	7,50
23	AUSTRIA	87	7,49
24	ESTADOS UNIDOS DE AMÉ	271	7,48
25	VENEZUELA	537	7,45
26	COSTA RICA	20	7,41
27	MALASIA	4	7,39
28	SERBIA	47	7,38
29	CUBA	506	7,35
30	NICARAGUA	21	7,33
31	SUECIA	258	7,29
32	TURKMENISTÁN	2	7,29
33	ITALIA	3.281	7,27
34	CROACIA	17	7,25
35	FINLANDIA	63	7,24
36	IRÁN	41	7,24
37	DINAMARCA	102	7,23
38	ALEMANIA	1.121	7,20
39	NORUEGA	143	7,18
40	BELARÚS	60	7,15
41	PAÍSES BAJOS	506	7,13
42	LIBIA	2	7,12
43	SANTO TOMÉ Y PRÍNCIPE	5	7,08
44	PERÚ	310	7,08
45	REINO UNIDO	1.072	7,05
46	ESTONIA	49	7,04
47	GRECIA	112	6,97
48	TAILANDIA	7	6,95
49	SUIZA	126	6,94
50	BÉLGICA	399	6,92
51	KIRGVISTÁN	10	6,92
52	HUNGRÍA	217	6,88
53	CHILE	232	6,85
54	DOMINICA	3	6,83
55	BRASIL	486	6,83
56	FRANCIA	2.412	6,81
57	REPÚBLICA ESLOVACA	164	6,80

Puesto	Nacionalidad	Población	Nota
58	ARGENTINA	1.925	6,80
59	CANADÁ	37	6,80
60	REPÚBLICA CHECA	107	6,78
61	KAZAJSTÁN	24	6,77
62	LETONIA	89	6,75
63	PARAGUAY	921	6,75
64	URUGUAY	456	6,74
65	ESLOVENIA	29	6,73
66	RUSIA	1.693	6,72
67	IRLANDA	106	6,72
68	HONDURAS	139	6,70
69	SIRIA	58	6,70
70	TOGO	3	6,65
71	REPÚBLICA DOMINICANA	352	6,62
72	COLOMBIA	3.144	6,59
73	POLONIA	805	6,57
74	LITUANIA	260	6,55
75	PORTUGAL	566	6,53
76	TURQUÍA	51	6,50
77	BURKINA FASO	4	6,48
78	TÚNEZ	32	6,46
79	UCRANIA	1.169	6,40
80	MOLDAVIA	85	6,39
81	KUWAIT	1	6,37
82	MADAGASCAR	1	6,33
83	NAMIBIA	1	6,33
84	SUDÁN	1	6,25
85	VANUATU	1	6,25
86	EL SALVADOR	28	6,25
87	BOLIVIA	921	6,20
88	ARMENIA	356	6,17
89	ESPAÑA	287.858	6,16
90	EGIPTO	83	6,10
91	LÍBANO	46	6,09
92	INDONESIA	8	6,01
93	GEORGIA	253	6,00
94	MAURITANIA	23	5,99
95	BULGARIA	1.457	5,97
96	REP.DEMOCRÁTICA DEL C	36	5,95
97	VIETNAM	7	5,92
98	AZERBAIYÁN	4	5,85
99	ECUADOR	2.020	5,82
100	APÁTRIDAS	19	5,80
101	CAMERÚN	120	5,79
102	JORDANIA	20	5,79
103	RUMANÍA	4.477	5,76
104	KENIA	3	5,73
105	FILIPINAS	89	5,73
106	PALESTINA	3	5,67
107	GUINEA-BISSAU	56	5,67
108	GUINEA ECUATORIAL	306	5,64
109	NEPAL	26	5,63
110	BOSNIA-HERZEGOVINA	11	5,53
111	ANTIGUOS TERRIT.DE S.ES	3	5,47
112	CABO VERDE	9	5,45
113	INDIA	223	5,42
114	CHINA	1.390	5,42

Puesto	Nacionalidad	Población	Nota
115	CONGO	31	5,41
116	BANGLADESH	122	5,40
117	ARGELIA	6.288	5,38
118	GHANA	124	5,36
119	PAKISTÁN	480	5,34
120	UZBEKISTÁN	9	5,30
121	COSTA DE MARFIL	23	5,26
122	ANGOLA	18	5,23
123	MACEDONIA	32	5,22
124	AFGANISTÁN	6	5,21
125	ETIOPIA	28	5,19
126	SENEGAL	718	5,08
127	NIGERIA	595	5,08
128	MARRUECOS	3.916	5,00
129	GAMBIA	10	4,94
130	YEMEN	6	4,91
131	IRAK	10	4,90
132	GUINEA	37	4,88
133	MALI	56	4,87
134	SIERRA LEONA	6	4,86
135	ARABIA SAUDÍ	5	4,85
136	BENIN	6	4,66
137	LIECHTENSTEIN	1	4,58
138	NÍGER	1	4,58
139	LIBERIA	4	4,51
140	CHAD	1	4,38
141	COMORES	2	4,38
142	ERITREA	1	4,17
143	JAMAICA	1	4,17
144	OMÁN	1	4,17
145	MOZAMBIQUE	6	3,99