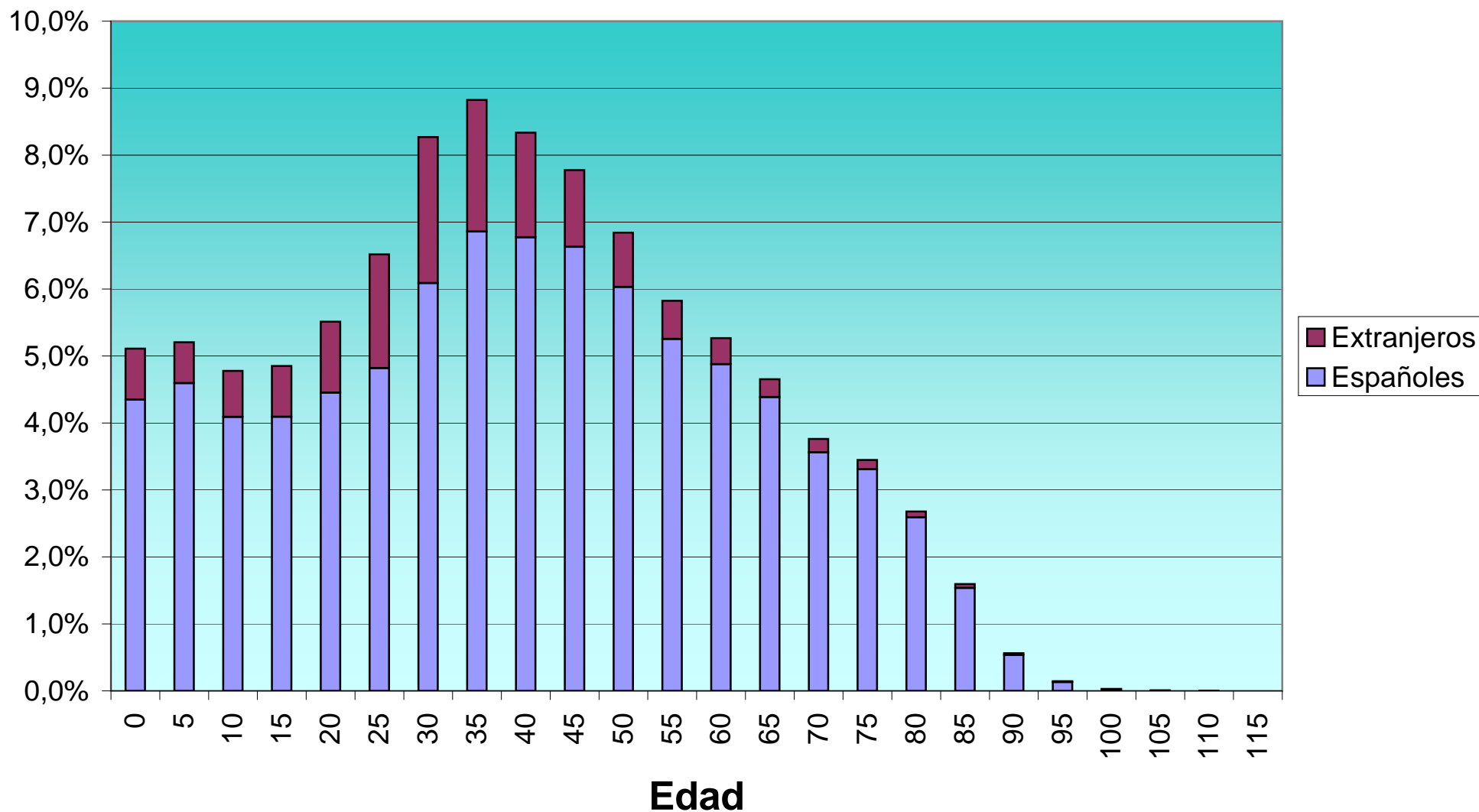


Totales de población por edad y nivel de estudios																	
EDAD		< 10 a	No sabe L/E	S/estudios	< 5º EGB	G.Esc	ESO/EGB	FP1	Bach/FP2	FP2 Mtria	BUP sup.	O.T.Med	Dipl E.Univ	Ing.Tec	Ing.Sup	Tit.Sup	Doctor
	336.128	0	12.386	116.369	9.230	73.510	17.413	4.803	54.026	5.069	15.579	586	7.904	1.614	14.888	530	2.221
0	17.178	0	7.532	9.621	17	7	1	0	0	0	0	0	0	0	0	0	0
5	17.500	0	1.575	15.649	260	16	0	0	0	0	0	0	0	0	0	0	0
10	16.060	0	2.112	12.669	1.144	117	14	0	1	0	1	0	1	0	1	0	0
15	16.306	0	1.091	5.987	1.185	513	5.421	99	82	0	1.922	2	2	0	2	0	0
20	18.528	0	22	4.836	569	1.457	3.365	1.144	693	656	4.678	29	616	90	339	4	30
25	21.908	0	6	6.505	626	3.248	2.134	812	1.530	1.056	1.790	89	1.298	304	2.168	54	288
30	27.794	0	11	5.301	989	6.900	2.048	792	3.120	1.062	2.013	127	1.491	368	2.936	121	515
35	29.655	0	8	2.856	995	9.647	1.771	647	5.858	871	1.613	75	1.404	321	3.103	104	382
40	28.020	0	4	2.618	843	9.262	1.226	500	7.592	559	1.305	57	1.134	195	2.328	81	316
45	26.139	0	8	3.252	585	9.485	464	357	8.049	430	930	52	582	106	1.564	42	233
50	23.000	0	2	4.105	414	7.863	337	197	7.633	192	508	42	461	67	952	25	202
55	19.579	0	1	5.052	314	6.341	236	118	5.972	97	316	39	312	36	588	34	123
60	17.709	0	5	6.252	246	5.668	161	68	4.367	54	179	28	221	38	339	19	64
65	15.643	0	2	6.648	231	4.733	123	31	3.159	52	143	24	165	47	238	14	33
70	12.645	0	3	6.541	245	3.223	50	23	2.125	25	82	14	103	27	147	16	21
75	11.590	0	0	7.000	237	2.349	37	8	1.707	7	51	2	65	8	101	9	9
80	9.004	0	0	5.943	156	1.539	16	5	1.207	7	27	4	27	5	61	4	3
85	5.359	0	1	3.768	122	794	5	2	609	1	17	2	14	2	19	1	2
90	1.894	0	1	1.332	40	262	3	0	244	0	4	0	6	0	1	1	0
95	483	0	1	342	11	66	0	0	59	0	0	0	2	0	1	1	0
100	101	0	1	71	1	15	1	0	12	0	0	0	0	0	0	0	0
105	25	0	0	16	0	5	0	0	4	0	0	0	0	0	0	0	0
110	8	0	0	5	0	0	0	0	3	0	0	0	0	0	0	0	0
115	0	0	0	0	0	0	0	0	0	0	0	0	0	0	0	0	0

Porcentajes de población por edad y nivel de estudios																	
EDAD		< 10 a	No sabe L/E	S/estudios	< 5º EGB	G.Esc	ESO/EGB	FP1	Bach/FP2	FP2 Mtria	BUP sup.	O.T.Med	Dipl E.Univ	Ing.Tec	Ing.Sup	Tit.Sup	Doctor
	100,0%	0,0%	3,7%	34,6%	2,7%	21,9%	5,2%	1,4%	16,1%	1,5%	4,6%	0,2%	2,4%	0,5%	4,4%	0,2%	0,7%
0	5,1%	0,0%	2,2%	2,9%	0,0%	0,0%	0,0%	0,0%	0,0%	0,0%	0,0%	0,0%	0,0%	0,0%	0,0%	0,0%	0,0%
5	5,2%	0,0%	0,5%	4,7%	0,1%	0,0%	0,0%	0,0%	0,0%	0,0%	0,0%	0,0%	0,0%	0,0%	0,0%	0,0%	0,0%
10	4,8%	0,0%	0,6%	3,8%	0,3%	0,0%	0,0%	0,0%	0,0%	0,0%	0,0%	0,0%	0,0%	0,0%	0,0%	0,0%	0,0%
15	4,9%	0,0%	0,3%	1,8%	0,4%	0,2%	1,6%	0,0%	0,0%	0,0%	0,6%	0,0%	0,0%	0,0%	0,0%	0,0%	0,0%
20	5,5%	0,0%	0,0%	1,4%	0,2%	0,4%	1,0%	0,3%	0,2%	0,2%	1,4%	0,0%	0,2%	0,0%	0,1%	0,0%	0,0%
25	6,5%	0,0%	0,0%	1,9%	0,2%	1,0%	0,6%	0,2%	0,5%	0,3%	0,5%	0,0%	0,4%	0,1%	0,6%	0,0%	0,1%
30	8,3%	0,0%	0,0%	1,6%	0,3%	2,1%	0,6%	0,2%	0,9%	0,3%	0,6%	0,0%	0,4%	0,1%	0,9%	0,0%	0,2%
35	8,8%	0,0%	0,0%	0,8%	0,3%	2,9%	0,5%	0,2%	1,7%	0,3%	0,5%	0,0%	0,4%	0,1%	0,9%	0,0%	0,1%
40	8,3%	0,0%	0,0%	0,8%	0,3%	2,8%	0,4%	0,1%	2,3%	0,2%	0,4%	0,0%	0,3%	0,1%	0,7%	0,0%	0,1%
45	7,8%	0,0%	0,0%	1,0%	0,2%	2,8%	0,1%	0,1%	2,4%	0,1%	0,3%	0,0%	0,2%	0,0%	0,5%	0,0%	0,1%
50	6,8%	0,0%	0,0%	1,2%	0,1%	2,3%	0,1%	0,1%	2,3%	0,1%	0,2%	0,0%	0,1%	0,0%	0,3%	0,0%	0,1%
55	5,8%	0,0%	0,0%	1,5%	0,1%	1,9%	0,1%	0,0%	1,8%	0,0%	0,1%	0,0%	0,1%	0,0%	0,2%	0,0%	0,0%
60	5,3%	0,0%	0,0%	1,9%	0,1%	1,7%	0,0%	0,0%	1,3%	0,0%	0,1%	0,0%	0,1%	0,0%	0,1%	0,0%	0,0%
65	4,7%	0,0%	0,0%	2,0%	0,1%	1,4%	0,0%	0,0%	0,9%	0,0%	0,0%	0,0%	0,0%	0,0%	0,1%	0,0%	0,0%
70	3,8%	0,0%	0,0%	1,9%	0,1%	1,0%	0,0%	0,0%	0,6%	0,0%	0,0%	0,0%	0,0%	0,0%	0,0%	0,0%	0,0%
75	3,4%	0,0%	0,0%	2,1%	0,1%	0,7%	0,0%	0,0%	0,5%	0,0%	0,0%	0,0%	0,0%	0,0%	0,0%	0,0%	0,0%
80	2,7%	0,0%	0,0%	1,8%	0,0%	0,5%	0,0%	0,0%	0,4%	0,0%	0,0%	0,0%	0,0%	0,0%	0,0%	0,0%	0,0%
85	1,6%	0,0%	0,0%	1,1%	0,0%	0,2%	0,0%	0,0%	0,2%	0,0%	0,0%	0,0%	0,0%	0,0%	0,0%	0,0%	0,0%
90	0,6%	0,0%	0,0%	0,4%	0,0%	0,1%	0,0%	0,0%	0,1%	0,0%	0,0%	0,0%	0,0%	0,0%	0,0%	0,0%	0,0%
95	0,1%	0,0%	0,0%	0,1%	0,0%	0,0%	0,0%	0,0%	0,0%	0,0%	0,0%	0,0%	0,0%	0,0%	0,0%	0,0%	0,0%
100	0,0%	0,0%	0,0%	0,0%	0,0%	0,0%	0,0%	0,0%	0,0%	0,0%	0,0%	0,0%	0,0%	0,0%	0,0%	0,0%	0,0%
105	0,0%	0,0%	0,0%	0,0%	0,0%	0,0%	0,0%	0,0%	0,0%	0,0%	0,0%	0,0%	0,0%	0,0%	0,0%	0,0%	0,0%
110	0,0%	0,0%	0,0%	0,0%	0,0%	0,0%	0,0%	0,0%	0,0%	0,0%	0,0%	0,0%	0,0%	0,0%	0,0%	0,0%	0,0%
115	0,0%	0,0%	0,0%	0,0%	0,0%	0,0%	0,0%	0,0%	0,0%	0,0%	0,0%	0,0%	0,0%	0,0%	0,0%	0,0%	0,0%

Grupos de edad (Españoles vs Extranjeros)

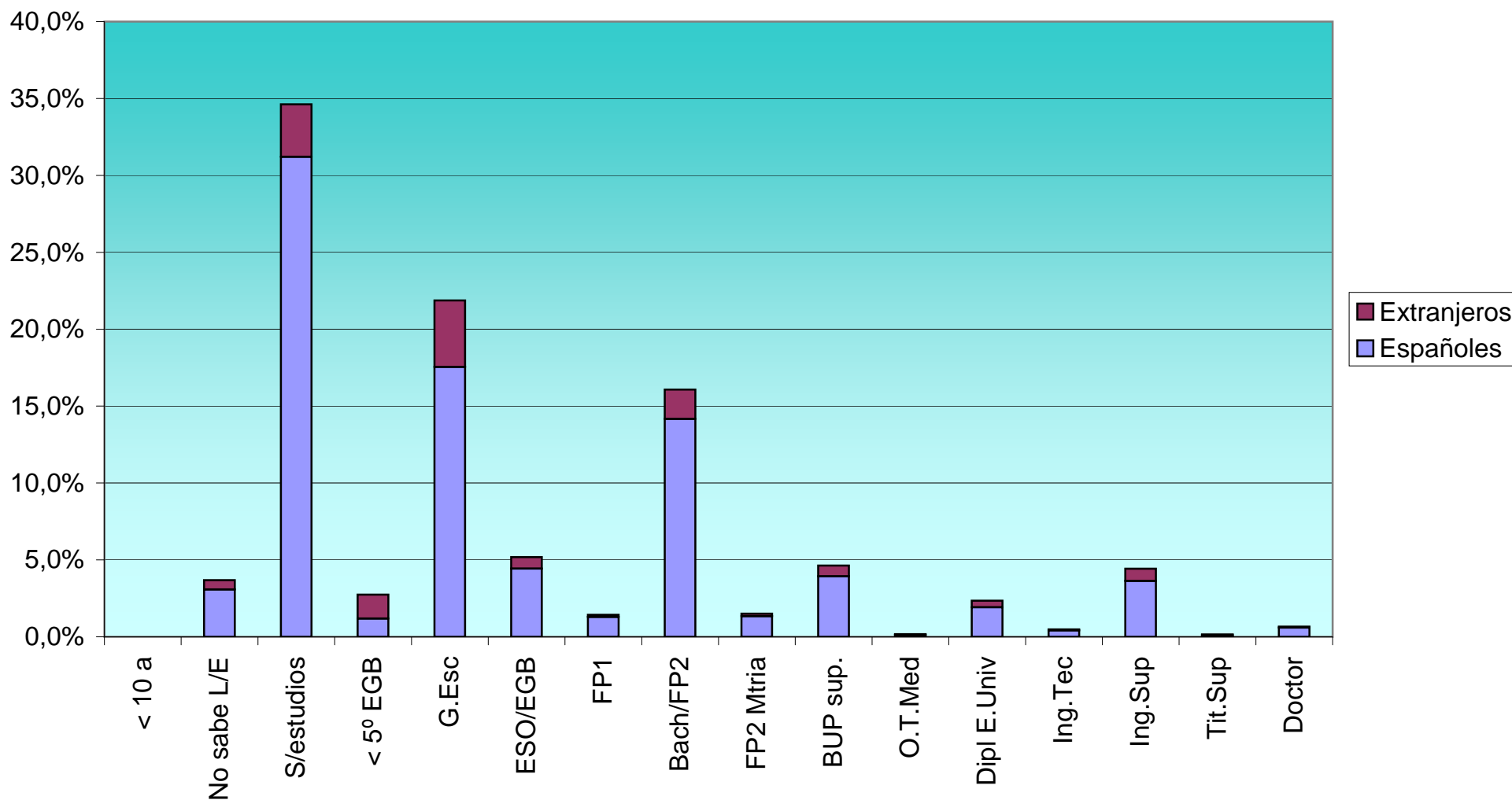


Totales de población por edad y nivel de estudios (Españoles)

EDAD		< 10 a	No sabe L/E	S/estudios	< 5º EGB	G.Esc	ESO/EGB	FP1	Bach/FP2	FP2 Mtria	BUP sup.	O.T.Med	Dipl E.Univ	Ing.Tec	Ing.Sup	Tit.Sup	Doctor
	285.709	0	10.348	104.891	3.996	58.984	14.917	4.341	47.612	4.522	13.234	415	6.478	1.413	12.226	323	2.009
0	14.615	0	5.697	8.907	6	4	1	0	0	0	0	0	0	0	0	0	0
5	15.443	0	1.432	13.847	158	6	0	0	0	0	0	0	0	0	0	0	0
10	13.749	0	2.102	10.977	605	54	10	0	0	0	1	0	0	0	0	0	0
15	13.755	0	1.088	4.965	536	198	4.980	92	32	0	1.861	2	0	0	1	0	0
20	14.966	0	12	4.073	206	560	2.864	1.057	222	615	4.357	20	576	88	292	1	23
25	16.201	0	1	5.630	200	1.468	1.775	746	628	948	1.347	70	1.060	279	1.761	22	266
30	20.470	0	0	4.311	288	4.464	1.737	705	1.997	955	1.582	95	1.189	332	2.282	73	460
35	23.056	0	0	1.929	291	7.369	1.477	583	4.896	774	1.265	50	1.124	291	2.595	72	340
40	22.764	0	3	1.894	271	7.349	1.031	450	6.760	502	1.068	38	929	161	1.982	45	281
45	22.288	0	4	2.691	178	8.013	331	312	7.474	381	736	27	470	89	1.340	24	218
50	20.274	0	1	3.683	144	6.858	229	175	7.200	157	407	28	367	46	772	15	192
55	17.661	0	0	4.746	127	5.603	170	104	5.664	79	234	25	267	26	479	22	115
60	16.401	0	3	6.063	139	5.146	125	59	4.128	40	129	24	183	30	260	14	58
65	14.745	0	0	6.539	159	4.352	93	29	2.999	42	113	20	134	37	186	11	31
70	11.969	0	2	6.434	188	2.951	42	18	1.996	19	60	9	83	24	116	12	15
75	11.125	0	0	6.904	202	2.148	31	7	1.625	5	40	2	55	6	87	5	8
80	8.711	0	0	5.882	140	1.418	13	2	1.147	4	18	3	21	3	55	4	1
85	5.166	0	1	3.707	109	731	4	2	565	1	13	2	12	1	16	1	1
90	1.805	0	0	1.299	37	230	3	0	225	0	3	0	6	0	1	1	0
95	441	0	1	326	11	55	0	0	44	0	0	0	2	0	1	1	0
100	80	0	1	63	1	7	1	0	7	0	0	0	0	0	0	0	0
105	16	0	0	16	0	0	0	0	0	0	0	0	0	0	0	0	0
110	8	0	0	5	0	0	0	0	3	0	0	0	0	0	0	0	0
115	0	0	0	0	0	0	0	0	0	0	0	0	0	0	0	0	0

Porcentajes de población por edad y nivel de estudios (Españoles)																	
EDAD		< 10 a	No sabe L/E	S/estudios	< 5º EGB	G.Esc	ESO/EGB	FP1	Bach/FP2	FP2 Mtria	BUP sup.	O.T.Med	Dipl E.Univ	Ing.Tec	Ing.Sup	Tit.Sup	Doctor
	85,0%	0,0%	3,1%	31,2%	1,2%	17,5%	4,4%	1,3%	14,2%	1,3%	3,9%	0,1%	1,9%	0,4%	3,6%	0,1%	0,6%
0	4,3%	0,0%	1,7%	2,6%	0,0%	0,0%	0,0%	0,0%	0,0%	0,0%	0,0%	0,0%	0,0%	0,0%	0,0%	0,0%	0,0%
5	4,6%	0,0%	0,4%	4,1%	0,0%	0,0%	0,0%	0,0%	0,0%	0,0%	0,0%	0,0%	0,0%	0,0%	0,0%	0,0%	0,0%
10	4,1%	0,0%	0,6%	3,3%	0,2%	0,0%	0,0%	0,0%	0,0%	0,0%	0,0%	0,0%	0,0%	0,0%	0,0%	0,0%	0,0%
15	4,1%	0,0%	0,3%	1,5%	0,2%	0,1%	1,5%	0,0%	0,0%	0,0%	0,6%	0,0%	0,0%	0,0%	0,0%	0,0%	0,0%
20	4,5%	0,0%	0,0%	1,2%	0,1%	0,2%	0,9%	0,3%	0,1%	0,2%	1,3%	0,0%	0,2%	0,0%	0,1%	0,0%	0,0%
25	4,8%	0,0%	0,0%	1,7%	0,1%	0,4%	0,5%	0,2%	0,2%	0,3%	0,4%	0,0%	0,3%	0,1%	0,5%	0,0%	0,1%
30	6,1%	0,0%	0,0%	1,3%	0,1%	1,3%	0,5%	0,2%	0,6%	0,3%	0,5%	0,0%	0,4%	0,1%	0,7%	0,0%	0,1%
35	6,9%	0,0%	0,0%	0,6%	0,1%	2,2%	0,4%	0,2%	1,5%	0,2%	0,4%	0,0%	0,3%	0,1%	0,8%	0,0%	0,1%
40	6,8%	0,0%	0,0%	0,6%	0,1%	2,2%	0,3%	0,1%	2,0%	0,1%	0,3%	0,0%	0,3%	0,0%	0,6%	0,0%	0,1%
45	6,6%	0,0%	0,0%	0,8%	0,1%	2,4%	0,1%	0,1%	2,2%	0,1%	0,2%	0,0%	0,1%	0,0%	0,4%	0,0%	0,1%
50	6,0%	0,0%	0,0%	1,1%	0,0%	2,0%	0,1%	0,1%	2,1%	0,0%	0,1%	0,0%	0,1%	0,0%	0,2%	0,0%	0,1%
55	5,3%	0,0%	0,0%	1,4%	0,0%	1,7%	0,1%	0,0%	1,7%	0,0%	0,1%	0,0%	0,1%	0,0%	0,1%	0,0%	0,0%
60	4,9%	0,0%	0,0%	1,8%	0,0%	1,5%	0,0%	0,0%	1,2%	0,0%	0,0%	0,0%	0,1%	0,0%	0,1%	0,0%	0,0%
65	4,4%	0,0%	0,0%	1,9%	0,0%	1,3%	0,0%	0,0%	0,9%	0,0%	0,0%	0,0%	0,0%	0,0%	0,1%	0,0%	0,0%
70	3,6%	0,0%	0,0%	1,9%	0,1%	0,9%	0,0%	0,0%	0,6%	0,0%	0,0%	0,0%	0,0%	0,0%	0,0%	0,0%	0,0%
75	3,3%	0,0%	0,0%	2,1%	0,1%	0,6%	0,0%	0,0%	0,5%	0,0%	0,0%	0,0%	0,0%	0,0%	0,0%	0,0%	0,0%
80	2,6%	0,0%	0,0%	1,7%	0,0%	0,4%	0,0%	0,0%	0,3%	0,0%	0,0%	0,0%	0,0%	0,0%	0,0%	0,0%	0,0%
85	1,5%	0,0%	0,0%	1,1%	0,0%	0,2%	0,0%	0,0%	0,2%	0,0%	0,0%	0,0%	0,0%	0,0%	0,0%	0,0%	0,0%
90	0,5%	0,0%	0,0%	0,4%	0,0%	0,1%	0,0%	0,0%	0,1%	0,0%	0,0%	0,0%	0,0%	0,0%	0,0%	0,0%	0,0%
95	0,1%	0,0%	0,0%	0,1%	0,0%	0,0%	0,0%	0,0%	0,0%	0,0%	0,0%	0,0%	0,0%	0,0%	0,0%	0,0%	0,0%
100	0,0%	0,0%	0,0%	0,0%	0,0%	0,0%	0,0%	0,0%	0,0%	0,0%	0,0%	0,0%	0,0%	0,0%	0,0%	0,0%	0,0%
105	0,0%	0,0%	0,0%	0,0%	0,0%	0,0%	0,0%	0,0%	0,0%	0,0%	0,0%	0,0%	0,0%	0,0%	0,0%	0,0%	0,0%
110	0,0%	0,0%	0,0%	0,0%	0,0%	0,0%	0,0%	0,0%	0,0%	0,0%	0,0%	0,0%	0,0%	0,0%	0,0%	0,0%	0,0%
115	0,0%	0,0%	0,0%	0,0%	0,0%	0,0%	0,0%	0,0%	0,0%	0,0%	0,0%	0,0%	0,0%	0,0%	0,0%	0,0%	0,0%

Nivel de estudios (Españoles vs Extranjeros)



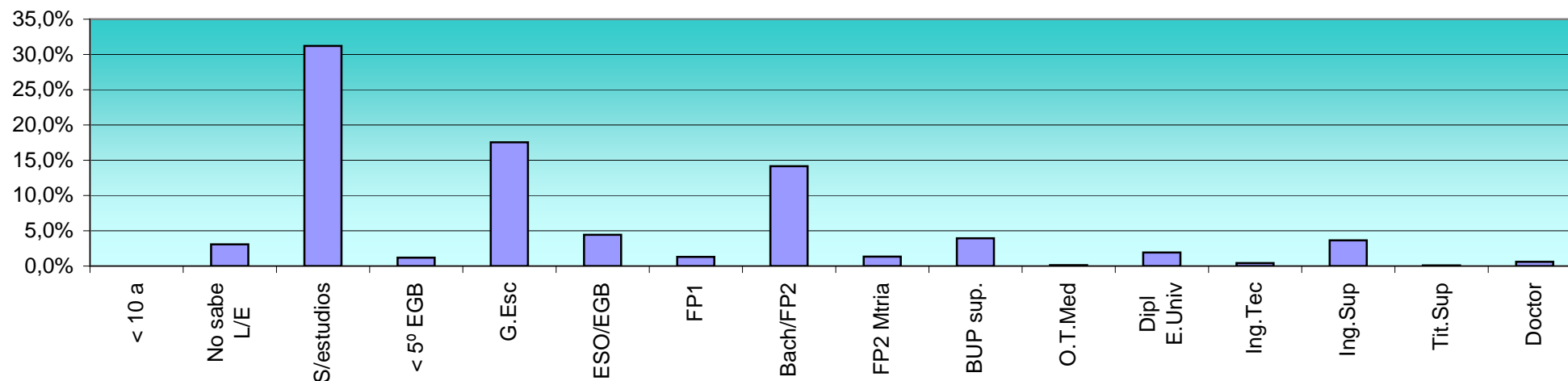
Totales de población por edad y nivel de estudios (Extranjeros)

EDAD		< 10 a	No sabe L/E	S/estudios	< 5º EGB	G.Esc	ESO/EGB	FP1	Bach/FP2	FP2 Mtria	BUP sup.	O.T.Med	Dipl E.Univ	Ing.Tec	Ing.Sup	Tit.Sup	Doctor
	50.419	0	2.038	11.478	5.234	14.526	2.496	462	6.414	547	2.345	171	1.426	201	2.662	207	212
0	2.563	0	1.835	714	11	3	0	0	0	0	0	0	0	0	0	0	0
5	2.057	0	143	1.802	102	10	0	0	0	0	0	0	0	0	0	0	0
10	2.311	0	10	1.692	539	63	4	0	1	0	0	0	1	0	1	0	0
15	2.551	0	3	1.022	649	315	441	7	50	0	61	0	2	0	1	0	0
20	3.562	0	10	763	363	897	501	87	471	41	321	9	40	2	47	3	7
25	5.707	0	5	875	426	1.780	359	66	902	108	443	19	238	25	407	32	22
30	7.324	0	11	990	701	2.436	311	87	1.123	107	431	32	302	36	654	48	55
35	6.599	0	8	927	704	2.278	294	64	962	97	348	25	280	30	508	32	42
40	5.256	0	1	724	572	1.913	195	50	832	57	237	19	205	34	346	36	35
45	3.851	0	4	561	407	1.472	133	45	575	49	194	25	112	17	224	18	15
50	2.726	0	1	422	270	1.005	108	22	433	35	101	14	94	21	180	10	10
55	1.918	0	1	306	187	738	66	14	308	18	82	14	45	10	109	12	8
60	1.308	0	2	189	107	522	36	9	239	14	50	4	38	8	79	5	6
65	898	0	2	109	72	381	30	2	160	10	30	4	31	10	52	3	2
70	676	0	1	107	57	272	8	5	129	6	22	5	20	3	31	4	6
75	465	0	0	96	35	201	6	1	82	2	11	0	10	2	14	4	1
80	293	0	0	61	16	121	3	3	60	3	9	1	6	2	6	0	2
85	193	0	0	61	13	63	1	0	44	0	4	0	2	1	3	0	1
90	89	0	1	33	3	32	0	0	19	0	1	0	0	0	0	0	0
95	42	0	0	16	0	11	0	0	15	0	0	0	0	0	0	0	0
100	21	0	0	8	0	8	0	0	5	0	0	0	0	0	0	0	0
105	9	0	0	0	0	5	0	0	4	0	0	0	0	0	0	0	0
110	0	0	0	0	0	0	0	0	0	0	0	0	0	0	0	0	0
115	0	0	0	0	0	0	0	0	0	0	0	0	0	0	0	0	0

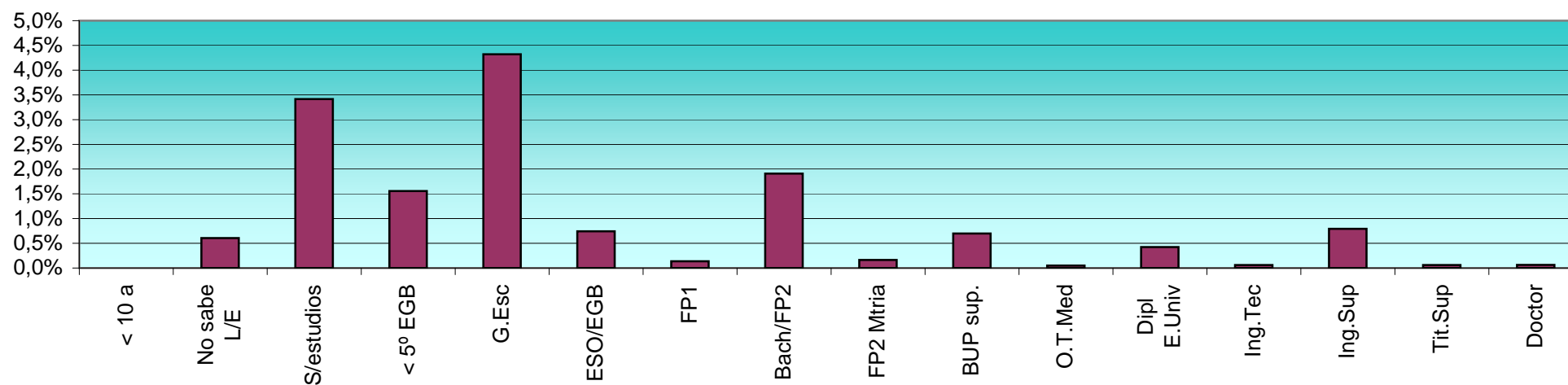
Porcentajes de población por edad y nivel de estudios (Extranjeros)

EDAD		< 10 a	No sabe L/E	S/estudios	< 5º EGB	G.Esc	ESO/EGB	FP1	Bach/FP2	FP2 Mtria	BUP sup.	O.T.Med	Dipl E.Univ	Ing.Tec	Ing.Sup	Tit.Sup	Doctor
	15,0%	0,0%	0,6%	3,4%	1,6%	4,3%	0,7%	0,1%	1,9%	0,2%	0,7%	0,1%	0,4%	0,1%	0,8%	0,1%	0,1%
0	0,8%	0,0%	0,5%	0,2%	0,0%	0,0%	0,0%	0,0%	0,0%	0,0%	0,0%	0,0%	0,0%	0,0%	0,0%	0,0%	0,0%
5	0,6%	0,0%	0,0%	0,5%	0,0%	0,0%	0,0%	0,0%	0,0%	0,0%	0,0%	0,0%	0,0%	0,0%	0,0%	0,0%	0,0%
10	0,7%	0,0%	0,0%	0,5%	0,2%	0,0%	0,0%	0,0%	0,0%	0,0%	0,0%	0,0%	0,0%	0,0%	0,0%	0,0%	0,0%
15	0,8%	0,0%	0,0%	0,3%	0,2%	0,1%	0,1%	0,0%	0,0%	0,0%	0,0%	0,0%	0,0%	0,0%	0,0%	0,0%	0,0%
20	1,1%	0,0%	0,0%	0,2%	0,1%	0,3%	0,1%	0,0%	0,1%	0,0%	0,1%	0,0%	0,0%	0,0%	0,0%	0,0%	0,0%
25	1,7%	0,0%	0,0%	0,3%	0,1%	0,5%	0,1%	0,0%	0,3%	0,0%	0,1%	0,0%	0,1%	0,0%	0,1%	0,0%	0,0%
30	2,2%	0,0%	0,0%	0,3%	0,2%	0,7%	0,1%	0,0%	0,3%	0,0%	0,1%	0,0%	0,1%	0,0%	0,2%	0,0%	0,0%
35	2,0%	0,0%	0,0%	0,3%	0,2%	0,7%	0,1%	0,0%	0,3%	0,0%	0,1%	0,0%	0,1%	0,0%	0,2%	0,0%	0,0%
40	1,6%	0,0%	0,0%	0,2%	0,2%	0,6%	0,1%	0,0%	0,2%	0,0%	0,1%	0,0%	0,1%	0,0%	0,1%	0,0%	0,0%
45	1,1%	0,0%	0,0%	0,2%	0,1%	0,4%	0,0%	0,0%	0,2%	0,0%	0,1%	0,0%	0,0%	0,0%	0,1%	0,0%	0,0%
50	0,8%	0,0%	0,0%	0,1%	0,1%	0,3%	0,0%	0,0%	0,1%	0,0%	0,0%	0,0%	0,0%	0,0%	0,1%	0,0%	0,0%
55	0,6%	0,0%	0,0%	0,1%	0,1%	0,2%	0,0%	0,0%	0,1%	0,0%	0,0%	0,0%	0,0%	0,0%	0,0%	0,0%	0,0%
60	0,4%	0,0%	0,0%	0,1%	0,0%	0,2%	0,0%	0,0%	0,1%	0,0%	0,0%	0,0%	0,0%	0,0%	0,0%	0,0%	0,0%
65	0,3%	0,0%	0,0%	0,0%	0,0%	0,1%	0,0%	0,0%	0,0%	0,0%	0,0%	0,0%	0,0%	0,0%	0,0%	0,0%	0,0%
70	0,2%	0,0%	0,0%	0,0%	0,0%	0,1%	0,0%	0,0%	0,0%	0,0%	0,0%	0,0%	0,0%	0,0%	0,0%	0,0%	0,0%
75	0,1%	0,0%	0,0%	0,0%	0,0%	0,1%	0,0%	0,0%	0,0%	0,0%	0,0%	0,0%	0,0%	0,0%	0,0%	0,0%	0,0%
80	0,1%	0,0%	0,0%	0,0%	0,0%	0,0%	0,0%	0,0%	0,0%	0,0%	0,0%	0,0%	0,0%	0,0%	0,0%	0,0%	0,0%
85	0,1%	0,0%	0,0%	0,0%	0,0%	0,0%	0,0%	0,0%	0,0%	0,0%	0,0%	0,0%	0,0%	0,0%	0,0%	0,0%	0,0%
90	0,0%	0,0%	0,0%	0,0%	0,0%	0,0%	0,0%	0,0%	0,0%	0,0%	0,0%	0,0%	0,0%	0,0%	0,0%	0,0%	0,0%
95	0,0%	0,0%	0,0%	0,0%	0,0%	0,0%	0,0%	0,0%	0,0%	0,0%	0,0%	0,0%	0,0%	0,0%	0,0%	0,0%	0,0%
100	0,0%	0,0%	0,0%	0,0%	0,0%	0,0%	0,0%	0,0%	0,0%	0,0%	0,0%	0,0%	0,0%	0,0%	0,0%	0,0%	0,0%
105	0,0%	0,0%	0,0%	0,0%	0,0%	0,0%	0,0%	0,0%	0,0%	0,0%	0,0%	0,0%	0,0%	0,0%	0,0%	0,0%	0,0%
110	0,0%	0,0%	0,0%	0,0%	0,0%	0,0%	0,0%	0,0%	0,0%	0,0%	0,0%	0,0%	0,0%	0,0%	0,0%	0,0%	0,0%
115	0,0%	0,0%	0,0%	0,0%	0,0%	0,0%	0,0%	0,0%	0,0%	0,0%	0,0%	0,0%	0,0%	0,0%	0,0%	0,0%	0,0%

Nivel de estudios de Españoles



Nivel de estudios de Extranjeros



EDAD	Total			< 10 a			No sabe L/E			S/estudios			< 5º EGB			G.Esc			E
	H	M	T	H	M	T	H	M	T	H	M	T	H	M	T	H	M	T	
	163.463	172.665	336.128	0	0	0	6.419	5.967	12.386	55.252	61.117	116.369	4.853	4.377	9.230	36.020	37.490	73.510	9.062
0	8.916	8.262	17.178	0	0	0	3.936	3.596	7.532	4.969	4.652	9.621	7	10	17	3	4	7	1
5	8.958	8.542	17.500	0	0	0	821	754	1.575	7.992	7.657	15.649	132	128	260	13	3	16	0
10	8.391	7.669	16.060	0	0	0	1.086	1.026	2.112	6.651	6.018	12.669	583	561	1.144	63	54	117	5
15	8.376	7.930	16.306	0	0	0	538	553	1.091	3.350	2.637	5.987	619	566	1.185	257	256	513	2.685
20	9.389	9.139	18.528	0	0	0	11	11	22	2.835	2.001	4.836	334	235	569	763	694	1.457	1.809
25	10.867	11.041	21.908	0	0	0	3	3	6	3.753	2.752	6.505	313	313	626	1.597	1.651	3.248	1.142
30	14.136	13.658	27.794	0	0	0	9	2	11	3.014	2.287	5.301	571	418	989	3.650	3.250	6.900	1.163
35	15.148	14.507	29.655	0	0	0	5	3	8	1.688	1.168	2.856	625	370	995	5.202	4.445	9.647	983
40	14.255	13.765	28.020	0	0	0	1	3	4	1.460	1.158	2.618	493	350	843	4.923	4.339	9.262	663
45	12.970	13.169	26.139	0	0	0	4	4	8	1.732	1.520	3.252	318	267	585	4.758	4.727	9.485	218
50	11.054	11.946	23.000	0	0	0	1	1	2	1.912	2.193	4.105	208	206	414	3.727	4.136	7.863	141
55	9.240	10.339	19.579	0	0	0	0	1	1	2.153	2.899	5.052	161	153	314	2.836	3.505	6.341	86
60	8.270	9.439	17.709	0	0	0	1	4	5	2.647	3.605	6.252	101	145	246	2.457	3.211	5.668	62
65	7.189	8.454	15.643	0	0	0	2	0	2	2.644	4.004	6.648	94	137	231	2.182	2.551	4.733	56
70	5.640	7.005	12.645	0	0	0	1	2	3	2.536	4.005	6.541	99	146	245	1.465	1.758	3.223	25
75	4.837	6.753	11.590	0	0	0	0	0	0	2.528	4.472	7.000	96	141	237	1.051	1.298	2.349	13
80	3.389	5.615	9.004	0	0	0	0	0	0	1.924	4.019	5.943	49	107	156	660	879	1.539	5
85	1.764	3.595	5.359	0	0	0	0	1	1	1.082	2.686	3.768	37	85	122	299	495	794	4
90	516	1.378	1.894	0	0	0	0	1	1	293	1.039	1.332	8	32	40	91	171	262	1
95	120	363	483	0	0	0	0	1	1	68	274	342	4	7	11	16	50	66	0
100	28	73	101	0	0	0	0	1	1	17	54	71	1	0	1	5	10	15	0
105	8	17	25	0	0	0	0	0	0	3	13	16	0	0	0	2	3	5	0
110	2	6	8	0	0	0	0	0	0	1	4	5	0	0	0	0	0	0	0
115	0	0	0	0	0	0	0	0	0	0	0	0	0	0	0	0	0	0	0

EDAD	ISO/EGB		FP1			Bach/FP2			FP2 Mtria			BUP sup.			O.T.Med			Dipl E.Univ			Ing.Tec			H
	M	T	H	M	T	H	M	T	H	M	T	H	M	T	H	M	T	H	M	T	H	M	T	
	8.351	17.413	####	####	4.803	27.053	26.973	54.026	####	####	5.069	7.550	8.029	15.579	200	386	586	2.729	5.175	7.904	####	394	####	7.093
0	0	1	0	0	0	0	0	0	0	0	0	0	0	0	0	0	0	0	0	0	0	0	0	0
5	0	0	0	0	0	0	0	0	0	0	0	0	0	0	0	0	0	0	0	0	0	0	0	0
10	9	14	0	0	0	1	0	1	0	0	0	1	0	1	0	0	0	1	0	1	0	0	0	0
15	2.736	5.421	40	59	99	25	57	82	0	0	0	858	1.064	1.922	2	0	2	0	2	2	0	0	0	2
20	1.556	3.365	520	624	1.144	277	416	693	298	358	656	2.224	2.454	4.678	12	17	29	117	499	616	67	23	90	107
25	992	2.134	389	423	812	694	836	1.530	557	499	1.056	841	949	1.790	28	61	89	349	949	1.298	208	96	304	855
30	885	2.048	358	434	792	1.506	1.614	3.120	526	536	1.062	1.001	1.012	2.013	38	89	127	483	1.008	1.491	264	104	368	1.298
35	788	1.771	292	355	647	2.756	3.102	5.858	426	445	871	780	833	1.613	27	48	75	523	881	1.404	232	69	321	1.384
40	563	1.226	227	273	500	3.561	4.031	7.592	285	274	559	667	638	1.305	18	39	57	443	691	1.134	161	34	195	1.145
45	246	464	152	205	357	3.787	4.262	8.049	221	209	430	480	450	930	20	32	52	248	334	582	80	28	106	814
50	196	337	64	133	197	3.734	3.899	7.633	95	97	192	268	240	508	11	31	42	186	275	461	56	11	67	523
55	150	236	28	90	118	3.150	2.822	5.972	53	44	97	159	157	316	14	25	39	128	184	312	34	2	36	349
60	99	161	25	43	68	2.441	1.926	4.367	32	22	54	104	75	179	10	18	28	85	136	221	34	4	38	218
65	67	123	8	23	31	1.786	1.373	3.159	39	13	52	69	74	143	10	14	24	63	102	165	45	2	47	159
70	25	50	9	14	23	1.216	909	2.125	16	9	25	48	34	82	3	11	14	56	47	103	26	1	27	110
75	24	37	3	5	8	992	715	1.707	6	1	7	23	28	51	2	0	2	30	35	65	7	1	8	71
80	11	16	2	3	5	659	548	1.207	5	2	7	18	9	27	3	1	4	12	15	27	4	1	5	44
85	1	5	1	1	2	311	298	609	0	1	1	7	10	17	2	0	2	3	11	14	2	0	2	13
90	2	3	0	0	0	117	127	244	0	0	0	2	2	4	0	0	0	2	4	6	0	0	0	1
95	0	0	0	0	0	31	28	59	0	0	0	0	0	0	0	0	0	0	2	2	0	0	0	0
100	1	1	0	0	0	5	7	12	0	0	0	0	0	0	0	0	0	0	0	0	0	0	0	0
105	0	0	0	0	0	3	1	4	0	0	0	0	0	0	0	0	0	0	0	0	0	0	0	0
110	0	0	0	0	0	1	2	3	0	0	0	0	0	0	0	0	0	0	0	0	0	0	0	0
115	0	0	0	0	0	0	0	0	0	0	0	0	0	0	0	0	0	0	0	0	0	0	0	0

EDAD	Ing.Sup		Tit.Sup			Doctor		
	M	T	H	M	T	H	M	T
	7.795	14.888	278	252	530	####	####	####
0	0	0	0	0	0	0	0	0
5	0	0	0	0	0	0	0	0
10	1	1	0	0	0	0	0	0
15	0	2	0	0	0	0	0	0
20	232	339	3	1	4	12	18	30
25	1.313	2.168	21	33	54	117	171	288
30	1.638	2.936	52	69	121	203	312	515
35	1.719	3.103	52	52	104	173	209	382
40	1.183	2.328	40	41	81	168	148	316
45	750	1.564	23	19	42	115	118	233
50	429	952	20	5	25	108	94	202
55	239	588	20	14	34	69	54	123
60	121	339	12	7	19	41	23	64
65	79	238	9	5	14	23	10	33
70	37	147	13	3	16	17	4	21
75	30	101	8	1	9	7	2	9
80	17	61	2	2	4	2	1	3
85	6	19	1	0	1	2	0	2
90	0	1	1	0	1	0	0	0
95	1	1	1	0	1	0	0	0
100	0	0	0	0	0	0	0	0
105	0	0	0	0	0	0	0	0
110	0	0	0	0	0	0	0	0
115	0	0	0	0	0	0	0	0

Nacionalidad		< 10 a	No sabe L/E	S/estudios	< 5º EGB	G.Esc	ESO/EGB	FP1	Bach/FP2	FP2 Mtria	BU.P sup.	O.T.Med	Dipl E.Univ	Ing.Tec	Ing.Sup	Tit.Sup	Doctor
Total	336.121	0	12.386	116.368	9.230	73.509	17.413	4.803	54.024	5.069	15.579	586	7.904	1.614	14.885	530	2.221
ESPAÑA	285.709	0	10.348	104.891	3.996	58.984	14.917	4.341	47.612	4.522	13.234	415	6.478	1.413	12.226	323	2.009
RUMANIA	4.204	0	187	1.057	533	1.506	214	67	335	38	96	4	54	5	89	12	7
ARGELIA	4.151	0	289	1.618	493	1.175	105	16	238	7	44	3	46	6	93	9	9
COLOMBIA	4.151	0	97	632	457	1.326	372	54	600	44	268	16	73	18	160	13	21
MARRUECOS	4.039	0	440	1.556	647	969	96	12	170	6	45	1	29	3	57	3	5
ITALIA	3.219	0	67	360	133	695	194	44	713	79	345	24	202	19	296	25	23
ECUADOR	3.009	0	108	567	588	980	267	25	268	11	111	3	26	3	50	0	2
FRANCIA	2.485	0	35	468	124	695	49	21	542	39	117	10	113	19	214	14	25
ARGENTINA	2.461	0	62	293	204	635	222	12	549	44	214	10	86	7	107	11	5
RUSIA	1.415	0	48	287	97	447	50	15	147	16	76	3	68	4	145	7	5
BULGARIA	1.407	0	45	295	208	496	60	20	125	20	31	5	36	7	51	7	1
CHINA	1.268	0	96	446	95	426	37	2	101	3	31	2	12	1	12	2	2
BOLIVIA	1.184	0	37	192	193	335	87	18	179	4	53	7	27	5	43	2	2
PARAGUAY	1.115	0	28	122	98	365	78	10	207	10	97	4	56	3	30	5	2
ALEMANIA	1.089	0	14	156	49	285	43	14	194	29	84	6	55	12	121	11	16
UCRANIA	1.081	0	34	231	107	389	63	8	63	12	52	2	45	3	68	3	1
REINO UNIDO	1.013	0	12	174	58	281	23	4	224	7	45	1	48	7	108	8	13
SENEGAL	851	0	27	424	144	217	9	4	15	1	1	0	4	0	5	0	0
POLONIA	771	0	33	161	55	227	32	15	89	18	45	6	29	1	55	3	2
NIGERIA	692	0	83	265	99	197	12	3	18	1	2	0	5	1	5	1	0
VENEZUELA	665	0	17	80	44	116	35	3	105	14	44	5	45	22	123	8	4
PORTUGAL	583	0	7	158	48	190	29	4	61	4	27	3	8	1	39	4	0
BRASIL	569	0	12	85	48	173	28	0	107	3	37	2	20	2	42	8	2
CUBA	563	0	8	66	29	133	29	9	99	29	40	11	18	6	76	5	5
PAISES BAJOS	522	0	5	85	22	130	15	7	142	10	22	2	25	6	50	1	0
URUGUAY	520	0	10	62	50	158	55	8	91	4	37	4	18	1	18	2	2
PERU	457	0	12	66	40	114	28	7	62	16	27	2	26	3	44	4	6
BELGICA	410	0	4	67	19	115	8	5	101	11	33	2	14	1	25	2	3
REPUBLICA DOMI	386	0	13	72	42	102	20	3	56	4	16	6	10	1	36	2	3
GUINEA ECUATOR	381	0	25	120	42	78	26	8	41	7	29	0	5	0	0	0	0
PAKISTAN	357	0	18	165	33	104	5	1	18	0	1	0	5	0	7	0	0
ARMENIA	354	0	11	88	32	134	15	2	17	1	23	1	17	2	8	2	1
CHILE	320	0	9	44	22	74	22	5	57	9	23	6	12	6	26	2	3
GEORGIA	279	0	11	76	37	93	6	1	18	0	4	3	12	1	17	0	0
ESTADOS UNIDOS	260	0	6	41	10	36	6	1	76	1	15	2	6	2	48	3	7
SUECIA	251	0	2	34	20	45	12	0	57	2	19	3	29	5	22	0	1
LITUANIA	228	0	5	41	19	84	13	1	27	3	14	0	4	0	15	2	0
MEXICO	213	0	2	26	8	19	5	2	21	4	10	1	13	2	88	4	8

Nacionalidad		< 10 a	No sabe L/E	S/estudios	< 5º EGB	G.Esc	ESO/EGB	FP1	Bach/FP2	FP2 Mtria	BUP sup.	O.T.Med	Dipl E.Univ	Ing.Tec	Ing.Sup	Tit.Sup	Doctor
HUNGRIA	209	0	1	38	12	57	11	9	35	2	10	2	10	0	18	3	1
INDIA	201	0	12	70	21	69	3	1	12	0	2	0	7	0	3	0	1
ESLOVAQUIA	150	0	2	22	8	57	6	1	17	2	14	0	4	0	15	1	1
CAMERUN	144	0	5	41	20	39	7	2	15	2	5	0	3	0	4	1	0
GHANA	139	0	6	51	24	40	7	0	8	1	1	0	1	0	0	0	0
SUIZA	131	0	1	18	11	36	2	0	28	6	6	1	2	3	13	1	3
HONDURAS	120	0	4	17	12	35	9	0	21	1	10	0	3	1	5	1	1
NORUEGA	116	0	1	14	6	38	0	0	24	1	7	1	7	1	14	0	2
REPUBLICA CHECA	95	0	1	18	9	26	2	1	13	0	8	0	5	0	11	1	0
IRLANDA	93	0	7	16	4	25	1	0	11	1	3	1	7	1	14	1	1
BANGLADESH	92	0	3	34	5	34	3	0	8	0	0	1	2	0	2	0	0
DINAMARCA	92	0	1	12	4	18	9	1	21	1	8	0	5	2	8	0	2
MOLDAVIA	86	0	4	20	5	32	5	1	5	1	4	0	2	1	6	0	0
AUSTRIA	85	0	1	10	2	20	4	0	17	4	12	0	2	1	10	0	2
FILIPINAS	84	0	4	26	9	23	1	2	9	1	3	0	5	0	1	0	0
JAPON	80	0	4	6	0	15	2	2	29	0	8	0	4	0	9	1	0
GRECIA	77	0	2	14	7	21	0	0	11	1	0	0	6	0	13	2	0
GUINEA-BISSAU	73	0	3	27	12	17	4	1	8	0	1	0	0	0	0	0	0
LETONIA	72	0	0	16	7	20	1	0	10	0	3	1	3	0	9	1	1
FINLANDIA	67	0	0	17	4	12	2	0	8	0	6	0	4	0	14	0	0
MALI	62	0	9	27	6	16	2	0	2	0	0	0	0	0	0	0	0
EGIPTO	57	0	3	10	14	15	1	0	4	1	0	0	1	0	6	0	2
REPUBLICA DE CONGO	57	0	0	8	1	10	3	0	24	0	3	2	3	0	3	0	0
BIELORRUSIA	55	0	1	8	2	20	5	0	6	1	3	0	2	0	5	2	0
REP.DEMOCRATICA DEL CONGO	51	0	1	22	0	22	1	0	1	0	4	0	0	0	0	0	0
SERBIA	51	0	5	2	7	8	3	1	6	2	5	0	2	1	8	0	1
TURQUIA	47	0	0	9	1	17	6	0	7	0	1	0	1	0	3	0	2
LIBANO	43	0	2	12	3	10	1	0	6	0	1	0	3	0	4	0	1
CONGO	41	0	1	11	10	14	1	0	3	0	1	0	0	0	0	0	0
ESTONIA	39	0	0	5	4	10	0	0	5	0	4	0	3	0	5	3	0
SIRIA	39	0	2	11	4	10	1	1	5	0	0	0	0	0	5	0	0
IRAN	38	0	0	9	1	6	0	1	9	1	4	0	2	1	4	0	0
MACEDONIA	36	0	5	12	3	13	0	1	0	0	0	0	0	0	2	0	0
COSTA DE MARFIL	35	0	1	16	5	7	1	0	3	0	0	0	0	1	0	0	1
CANADA	34	0	2	2	0	9	0	0	8	1	3	0	2	0	7	0	0
GUINEA	33	0	1	13	5	9	1	0	2	0	0	0	1	0	1	0	0
MAURITANIA	29	0	2	8	2	10	0	0	3	0	1	0	2	0	0	0	1
ESLOVENIA	27	0	1	4	1	11	2	1	1	0	1	0	1	0	4	0	0
TUNEZ	27	0	0	7	3	5	1	0	6	1	1	0	1	0	2	0	0

Nacionalidad		< 10 a	No sabe L/E	S/estudios	< 5º EGB	G.Esc	ESO/EGB	FP1	Bach/FP2	FP2 Mtria	BUP sup.	O.T.Med	Dipl E.Univ	Ing.Tec	Ing.Sup	Tit.Sup	Doctor
NEPAL	24	0	1	6	2	13	0	0	1	0	0	0	1	0	0	0	0
COSTA RICA	23	0	1	5	0	2	2	0	3	1	2	0	2	0	4	0	1
EL SALVADOR	23	0	1	5	1	6	0	0	6	1	1	0	0	0	2	0	0
ANGOLA	21	0	2	5	5	5	1	0	2	0	1	0	0	0	0	0	0
CROACIA	21	0	1	4	0	6	0	2	2	1	2	0	1	0	2	0	0
LUXEMBURGO	21	0	0	3	0	5	0	0	7	0	2	0	2	0	2	0	0
GUATEMALA	20	0	0	2	1	5	0	0	3	0	0	1	6	0	2	0	0
ETIOPIA	19	0	2	4	1	7	1	0	4	0	0	0	0	0	0	0	0
KAZAJSTAN	17	0	0	1	0	5	0	0	2	0	1	0	0	2	4	2	0
NICARAGUA	17	0	0	3	1	5	2	0	2	0	1	0	0	0	2	1	0
JORDANIA	15	0	1	7	0	5	0	0	0	0	0	0	0	0	1	0	1
APATRIDAS	14	0	1	6	0	2	1	0	3	0	0	0	0	0	0	0	1
ISLANDIA	14	0	0	0	2	1	2	0	5	0	3	0	0	0	1	0	0
GAMBIA	13	0	0	8	1	3	1	0	0	0	0	0	0	0	0	0	0
ALBANIA	12	0	1	1	0	2	1	0	2	1	0	0	2	1	1	0	0
AUSTRALIA	12	0	0	0	0	5	1	0	1	0	2	0	1	0	2	0	0
BOSNIA-HERZEGOVINA	12	0	0	4	2	2	0	2	1	0	1	0	0	0	0	0	0
PANAMA	12	0	0	1	0	3	0	0	2	0	0	0	1	0	5	0	0
SANTO TOME Y PRINCIPES	12	0	2	2	0	3	2	0	1	0	0	0	1	0	1	0	0
IRAQ	11	0	1	2	3	4	0	0	1	0	0	0	0	0	0	0	0
CABO VERDE	9	0	0	5	1	3	0	0	0	0	0	0	0	0	0	0	0
KIRGVISTAN	9	0	0	4	0	0	0	0	2	0	1	0	0	0	2	0	0
MOZAMBIQUE	7	0	3	1	1	1	1	0	0	0	0	0	0	0	0	0	0
SIERRA LEONA	7	0	1	5	0	0	0	0	1	0	0	0	0	0	0	0	0
UZBEKISTAN	7	0	0	5	0	2	0	0	0	0	0	0	0	0	0	0	0
LIBERIA	6	0	0	3	1	1	0	0	0	0	0	1	0	0	0	0	0
SUDAFRICA	6	0	0	1	0	2	0	0	2	0	0	0	0	0	1	0	0
YEMEN	6	0	0	5	0	1	0	0	0	0	0	0	0	0	0	0	0
BENIN	5	0	0	1	3	1	0	0	0	0	0	0	0	0	0	0	0
BURKINA FASSO	5	0	0	0	1	2	0	0	2	0	0	0	0	0	0	0	0
HAITI	5	0	1	1	0	0	0	0	1	0	0	0	0	0	2	0	0
INDONESIA	5	0	0	4	0	0	0	0	1	0	0	0	0	0	0	0	0
KENIA	5	0	0	2	1	1	0	0	0	0	0	0	1	0	0	0	0
LIBIA	5	0	0	0	1	1	0	1	1	0	0	0	0	0	1	0	0
TAILANDIA	5	0	0	1	0	3	0	0	0	0	1	0	0	0	0	0	0
AFGANISTAN	4	0	1	0	2	1	0	0	0	0	0	0	0	0	0	0	0
CHIPRE	4	0	0	0	0	1	1	0	1	0	1	0	0	0	0	0	0
MALTA	4	0	0	0	0	1	1	0	1	0	0	0	0	0	1	0	0
NUEVA ZELANDA	4	0	0	0	0	1	0	0	1	1	0	0	1	0	0	0	0

Nacionalidad		< 10 a	No sabe L/E	S/estudios	< 5º EGB	G.Esc	ESO/EGB	FP1	Bach/FP2	FP2 Mtria	BUP sup.	O.T.Med	Dipl E.Univ	Ing.Tec	Ing.Sup	Tit.Sup	Doctor
AZERBAIYAN	3	0	0	0	0	2	0	0	0	0	1	0	0	0	0	0	0
DOMINICA	3	0	0	0	1	1	0	0	0	0	0	0	0	0	0	1	0
ISRAEL	3	0	0	1	0	0	0	0	0	0	1	0	0	0	1	0	0
SRI-LANKA	3	0	0	2	0	1	0	0	0	0	0	0	0	0	0	0	0
CHAD	2	0	0	2	0	0	0	0	0	0	0	0	0	0	0	0	0
COMORES	2	0	1	0	0	1	0	0	0	0	0	0	0	0	0	0	0
COREA DEL NORT	2	0	0	0	0	0	0	0	2	0	0	0	0	0	0	0	0
MADAGASCAR	2	0	0	1	0	1	0	0	0	0	0	0	0	0	0	0	0
MALASIA	2	0	0	0	0	1	0	0	0	0	1	0	0	0	0	0	0
REPUBLICA CENT	2	0	0	0	0	1	0	0	0	0	1	0	0	0	0	0	0
TAIWAN	2	0	0	0	0	0	0	0	0	0	1	0	0	0	1	0	0
TOGO	2	0	0	0	1	1	0	0	0	0	0	0	0	0	0	0	0
TRINIDAD Y TOBA	2	0	0	0	0	2	0	0	0	0	0	0	0	0	0	0	0
TURKMENISTAN	2	0	0	0	0	1	0	0	1	0	0	0	0	0	0	0	0
VIETNAM	2	0	0	0	0	1	0	0	1	0	0	0	0	0	0	0	0
ARABIA SAUDITA	1	0	0	0	0	0	1	0	0	0	0	0	0	0	0	0	0
GABON	1	0	0	0	0	0	0	0	1	0	0	0	0	0	0	0	0
GRANADA	1	0	0	0	1	0	0	0	0	0	0	0	0	0	0	0	0
LIECHTENSTEIN	1	0	0	1	0	0	0	0	0	0	0	0	0	0	0	0	0
MONGOLIA	1	0	0	0	0	0	0	0	1	0	0	0	0	0	0	0	0
MONTENEGRO	1	0	0	0	0	0	0	0	1	0	0	0	0	0	0	0	0
NAMIBIA	1	0	0	0	0	1	0	0	0	0	0	0	0	0	0	0	0
PAISES SIN RELA	1	0	0	0	0	0	0	0	0	0	0	0	0	0	1	0	0
QATAR	1	0	0	0	0	0	0	0	0	0	0	0	0	0	1	0	0
RUANDA	1	0	0	0	0	0	0	0	1	0	0	0	0	0	0	0	0
SANTA LUCIA	1	0	0	0	0	0	0	0	1	0	0	0	0	0	0	0	0
SUDAN	1	0	0	1	0	0	0	0	0	0	0	0	0	0	0	0	0
VANUATU	1	0	0	0	0	1	0	0	0	0	0	0	0	0	0	0	0
ZIMBABWE	1	0	0	0	0	0	0	0	0	0	0	0	0	0	1	0	0

Nacionalidad		Total			< 10 a			No sabe L/E			S/estudios			< 5º EGB			G.Esc		
		H	M	T	H	M	T	H	M	T	H	M	T	H	M	T	H	M	T
Total		163.460	172.661	336.121	0	0	0	6.419	5.967	####	55.252	61.116	116.368	4.853	4.377	9.230	36.020	37.489	73.509
ESPAÑA	108	137.354	148.355	285.709	0	0	0	####	####	####	48.970	55.921	104.891	1.963	2.033	3.996	28.408	30.576	58.984
COLOMBIA	128	2.094	2.110	4.204	0	0	0	85	102	187	567	490	1.057	259	274	533	762	744	1.506
MARRUECOS	203	2.715	1.436	4.151	0	0	0	162	127	289	1.009	609	1.618	326	167	493	846	329	1.175
RUMANIA	343	1.881	2.270	4.151	0	0	0	49	48	97	315	317	632	210	247	457	584	742	1.326
ARGELIA	228	2.327	1.712	4.039	0	0	0	228	212	440	868	688	1.556	414	233	647	562	407	969
ECUADOR	115	1.914	1.305	3.219	0	0	0	47	20	67	193	167	360	71	62	133	444	251	695
ITALIA	345	1.543	1.466	3.009	0	0	0	41	67	108	289	278	567	325	263	588	515	465	980
ARGENTINA	110	1.162	1.323	2.485	0	0	0	21	14	35	205	263	468	72	52	124	322	373	695
FRANCIA	340	1.217	1.244	2.461	0	0	0	32	30	62	155	138	293	109	95	204	296	339	635
BULGARIA	154	479	936	1.415	0	0	0	23	25	48	120	167	287	41	56	97	146	301	447
RUSIA	104	767	640	1.407	0	0	0	27	18	45	168	127	295	111	97	208	277	219	496
BOLIVIA	407	645	623	1.268	0	0	0	54	42	96	235	211	446	50	45	95	218	208	426
PARAGUAY	341	428	756	1.184	0	0	0	19	18	37	76	116	192	75	118	193	101	234	335
CHINA	347	319	796	1.115	0	0	0	18	10	28	40	82	122	33	65	98	108	257	365
ALEMANIA	126	546	543	1.089	0	0	0	8	6	14	71	85	156	26	23	49	136	149	285
UCRANIA	135	471	610	1.081	0	0	0	15	19	34	109	122	231	52	55	107	166	223	389
REINO UNIDO	125	566	447	1.013	0	0	0	8	4	12	79	95	174	36	22	58	154	127	281
SENEGAL	239	745	106	851	0	0	0	14	13	27	369	55	424	131	13	144	196	21	217
NIGERIA	122	374	397	771	0	0	0	20	13	33	94	67	161	24	31	55	119	108	227
POLONIA	234	398	294	692	0	0	0	45	38	83	141	124	265	61	38	99	120	77	197
VENEZUELA	351	288	377	665	0	0	0	8	9	17	34	46	80	15	29	44	48	68	116
BRASIL	123	347	236	583	0	0	0	4	3	7	88	70	158	31	17	48	121	69	190
URUGUAY	342	211	358	569	0	0	0	5	7	12	40	45	85	17	31	48	66	107	173
PORTUGAL	315	257	306	563	0	0	0	5	3	8	28	38	66	11	18	29	58	75	133
CUBA	121	259	263	522	0	0	0	2	3	5	40	45	85	7	15	22	62	68	130
PERU	350	264	256	520	0	0	0	7	3	10	33	29	62	29	21	50	76	82	158
PAISES BAJOS	348	234	223	457	0	0	0	6	6	12	36	30	66	20	20	40	60	54	114
BELGICA	103	211	199	410	0	0	0	1	3	4	28	39	67	14	5	19	63	52	115
GUINEA ECUATORIAL	326	169	217	386	0	0	0	10	3	13	30	42	72	19	23	42	45	57	102
REPUBLICA DOMINICANA	220	138	243	381	0	0	0	11	14	25	45	75	120	14	28	42	25	53	78
CHILE	426	271	86	357	0	0	0	10	8	18	121	44	165	25	8	33	84	20	104
ARMENIA	148	181	173	354	0	0	0	6	5	11	49	39	88	17	15	32	71	63	134
GEORGIA	344	154	166	320	0	0	0	4	5	9	25	19	44	12	10	22	34	40	74
PAKISTAN	139	144	135	279	0	0	0	6	5	11	39	37	76	28	9	37	38	55	93
ESTADOS UNIDOS DE AMERICA	302	123	137	260	0	0	0	4	2	6	22	19	41	7	3	10	17	19	36
SUECIA	131	125	126	251	0	0	0	0	2	2	22	12	34	8	12	20	26	19	45
LITUANIA	142	115	113	228	0	0	0	3	2	5	22	19	41	11	8	19	43	41	84

ESO/EGB			FP1			Bach/FP2			FP2 Mtria			BUP sup.			O.T.Med			Dipl E.Univ			Ing.Tec			
H	M	T	H	M	T	H	M	T	H	M	T	H	M	T	H	M	T	H	M	T	H	M	T	H
9.062	8.351	17.413	2.118	2.685	4.803	27.052	26.972	54.024	2.559	2.510	5.069	7.550	8.029	15.579	200	386	586	2.729	5.175	7.904	1.220	394	1.614	7.091
7.817	7.100	14.917	1.887	2.454	4.341	23.898	23.714	47.612	2.256	2.266	4.522	6.462	6.772	13.234	135	280	415	2.138	4.340	6.478	####	336	####	5.879
104	110	214	43	24	67	156	179	335	24	14	38	36	60	96	1	3	4	12	42	54	3	2	5	34
66	39	105	8	8	16	158	80	238	3	4	7	31	13	44	2	1	3	33	13	46	6	0	6	53
171	201	372	14	40	54	284	316	600	16	28	44	118	150	268	3	13	16	24	49	73	7	11	18	70
59	37	96	7	5	12	102	68	170	4	2	6	23	22	45	1	0	1	17	12	29	2	1	3	35
120	74	194	31	13	44	433	280	713	53	26	79	206	139	345	13	11	24	101	101	202	18	1	19	159
137	130	267	10	15	25	125	143	268	4	7	11	56	55	111	1	2	3	11	15	26	1	2	3	28
18	31	49	12	9	21	249	293	542	24	15	39	51	66	117	5	5	10	47	66	113	16	3	19	93
99	123	222	6	6	12	289	260	549	28	16	44	114	100	214	3	7	10	32	54	86	6	1	7	40
23	27	50	3	12	15	48	99	147	4	12	16	12	64	76	1	2	3	15	53	68	3	1	4	37
33	27	60	7	13	20	77	48	125	13	7	20	15	16	31	2	3	5	12	24	36	3	4	7	19
18	19	37	1	1	2	48	53	101	3	0	3	11	20	31	1	1	2	1	11	12	0	1	1	3
40	47	87	3	15	18	68	111	179	2	2	4	15	38	53	0	7	7	7	20	27	4	1	5	18
18	60	78	3	7	10	47	160	207	3	7	10	28	69	97	0	4	4	11	45	56	3	0	3	4
20	23	43	7	7	14	97	97	194	20	9	29	43	41	84	3	3	6	28	27	55	7	5	12	62
26	37	63	6	2	8	26	37	63	5	7	12	23	29	52	0	2	2	19	26	45	1	2	3	22
13	10	23	4	0	4	119	105	224	6	1	7	29	16	45	1	0	1	26	22	48	7	0	7	69
7	2	9	4	0	4	13	2	15	1	0	1	1	0	1	0	0	0	4	0	4	0	0	0	5
18	14	32	8	7	15	39	50	89	12	6	18	10	35	45	2	4	6	9	20	29	1	0	1	15
8	4	12	2	1	3	8	10	18	0	1	1	2	0	2	0	0	0	5	0	5	1	0	1	4
16	19	35	1	2	3	53	52	105	9	5	14	19	25	44	0	5	5	20	25	45	9	13	22	50
16	13	29	1	3	4	44	17	61	1	3	4	15	12	27	1	2	3	3	5	8	1	0	1	20
7	21	28	0	0	0	43	64	107	1	2	3	11	26	37	2	0	2	5	15	20	1	1	2	9
10	19	29	2	7	9	48	51	99	19	10	29	17	23	40	4	7	11	6	12	18	4	2	6	41
8	7	15	5	2	7	68	74	142	5	5	10	9	13	22	1	1	2	15	10	25	5	1	6	31
25	30	55	3	5	8	47	44	91	2	2	4	20	17	37	3	1	4	8	10	18	1	0	1	6
15	13	28	4	3	7	31	31	62	7	9	16	15	12	27	2	0	2	15	11	26	2	1	3	15
4	4	8	4	1	5	46	55	101	7	4	11	13	20	33	2	0	2	8	6	14	1	0	1	17
14	6	20	0	3	3	23	33	56	1	3	4	5	11	16	1	5	6	3	7	10	1	0	1	17
8	18	26	0	8	8	13	28	41	4	3	7	15	14	29	0	0	0	3	2	5	0	0	0	0
4	1	5	1	0	1	16	2	18	0	0	0	1	0	1	0	0	0	3	2	5	0	0	0	6
6	9	15	1	1	2	9	8	17	0	1	1	8	15	23	0	1	1	8	9	17	2	0	2	3
11	11	22	4	1	5	17	40	57	3	6	9	15	8	23	2	4	6	7	5	12	6	0	6	11
2	4	6	1	0	1	13	5	18	0	0	0	3	1	4	2	1	3	5	7	12	1	0	1	6
3	3	6	0	1	1	31	45	76	0	1	1	5	10	15	1	1	2	2	4	6	1	1	2	24
10	2	12	0	0	0	24	33	57	2	0	2	9	10	19	1	2	3	9	20	29	5	0	5	8
8	5	13	1	0	1	11	16	27	0	3	3	7	7	14	0	0	0	2	2	4	0	0	0	5

Ing.Sup		Tit.Sup			Doctor		
M	T	H	M	T	H	M	T
7.794	14.885	278	252	530	1.057	1.164	2.221
6.347	12.226	170	153	323	939	####	####
55	89	7	5	12	1	6	7
40	93	6	3	9	6	3	9
90	160	6	7	13	10	11	21
22	57	1	2	3	4	1	5
137	296	15	10	25	10	13	23
22	50	0	0	0	0	2	2
121	214	9	5	14	18	7	25
67	107	6	5	11	2	3	5
108	145	2	5	7	1	4	5
32	51	3	4	7	0	1	1
9	12	1	1	2	1	1	2
25	43	0	2	2	0	2	2
26	30	1	4	5	2	0	2
59	121	7	4	11	11	5	16
46	68	1	2	3	0	1	1
39	108	8	0	8	7	6	13
0	5	0	0	0	0	0	0
40	55	2	1	3	1	1	2
1	5	1	0	1	0	0	0
73	123	4	4	8	2	2	4
19	39	1	3	4	0	0	0
33	42	3	5	8	1	1	2
35	76	3	2	5	1	4	5
19	50	1	0	1	0	0	0
12	18	2	0	2	2	0	2
29	44	2	2	4	4	2	6
8	25	0	2	2	3	0	3
19	36	0	2	2	0	3	3
0	0	0	0	0	0	0	0
1	7	0	0	0	0	0	0
5	8	0	2	2	1	0	1
15	26	2	0	2	1	2	3
11	17	0	0	0	0	0	0
24	48	2	1	3	4	3	7
14	22	0	0	0	1	0	1
10	15	2	0	2	0	0	0

Nacionalidad		Total			< 10 a			No sabe L/E			S/estudios			< 5º EGB			G.Esc		
HUNGRIA	303	95	118	213	0	0	0	0	2	2	10	16	26	4	4	8	9	10	19
INDIA	112	115	94	209	0	0	0	0	1	1	23	15	38	7	5	12	33	24	57
MEXICO	410	141	60	201	0	0	0	6	6	12	44	26	70	14	7	21	53	16	69
CAMERUN	144	58	92	150	0	0	0	0	2	2	9	13	22	3	5	8	29	28	57
ESLOVAQUIA	208	99	45	144	0	0	0	2	3	5	26	15	41	12	8	20	26	13	39
SUIZA	217	123	16	139	0	0	0	4	2	6	43	8	51	21	3	24	37	3	40
GHANA	132	67	64	131	0	0	0	1	0	1	8	10	18	6	5	11	14	22	36
HONDURAS	321	38	82	120	0	0	0	1	3	4	6	11	17	3	9	12	12	23	35
NORUEGA	120	57	59	116	0	0	0	0	1	1	10	4	14	2	4	6	21	17	38
REPUBLICA CHECA	143	39	56	95	0	0	0	0	1	1	9	9	18	1	8	9	14	12	26
DINAMARCA	113	49	44	93	0	0	0	2	5	7	6	10	16	2	2	4	12	13	25
IRLANDA	404	81	11	92	0	0	0	2	1	3	30	4	34	5	0	5	32	2	34
GUINEA-BISSAU	107	46	46	92	0	0	0	0	1	1	6	6	12	1	3	4	12	6	18
AUSTRIA	137	34	52	86	0	0	0	1	3	4	10	10	20	4	1	5	11	21	32
BANGLADESH	102	43	42	85	0	0	0	1	0	1	5	5	10	0	2	2	12	8	20
MOLDAVIA	409	34	50	84	0	0	0	1	3	4	14	12	26	3	6	9	11	12	23
FILIPINAS	415	22	58	80	0	0	0	1	3	4	1	5	6	0	0	0	7	8	15
JAPON	111	58	19	77	0	0	0	0	2	2	13	1	14	5	2	7	17	4	21
GRECIA	219	50	23	73	0	0	0	0	3	3	14	13	27	11	1	12	16	1	17
MALI	136	29	43	72	0	0	0	0	0	0	7	9	16	5	2	7	8	12	20
FINLANDIA	109	31	36	67	0	0	0	0	0	0	10	7	17	1	3	4	5	7	12
EGIPTO	227	44	18	62	0	0	0	4	5	9	19	8	27	5	1	6	14	2	16
REP.DEMOCRATICA DEL CONGO	213	44	13	57	0	0	0	1	2	3	10	0	10	10	4	14	13	2	15
LETONIA	430	18	39	57	0	0	0	0	0	0	2	6	8	0	1	1	4	6	10
SERBIA	138	24	31	55	0	0	0	1	0	1	4	4	8	1	1	2	8	12	20
TURQUIA	250	26	25	51	0	0	0	0	1	1	9	13	22	0	0	0	12	10	22
CONGO	157	25	26	51	0	0	0	3	2	5	0	2	2	4	3	7	5	3	8
BIELORRUSIA	436	29	18	47	0	0	0	0	0	0	5	4	9	0	1	1	15	2	17
LIBANO	420	24	19	43	0	0	0	1	1	2	5	7	12	2	1	3	6	4	10
REPUBLICA DE COREA	210	28	13	41	0	0	0	0	1	1	7	4	11	7	3	10	9	5	14
SIRIA	141	19	20	39	0	0	0	0	0	0	3	2	5	3	1	4	6	4	10
ESTONIA	433	25	14	39	0	0	0	2	0	2	6	5	11	2	2	4	6	4	10
MACEDONIA	413	21	17	38	0	0	0	0	0	0	4	5	9	1	0	1	3	3	6
COSTA DE MARFIL	156	16	20	36	0	0	0	1	4	5	5	7	12	2	1	3	7	6	13
IRAN	211	30	5	35	0	0	0	1	0	1	14	2	16	5	0	5	6	1	7
GUINEA	301	17	17	34	0	0	0	2	0	2	1	1	2	0	0	0	5	4	9
CANADA	218	24	9	33	0	0	0	1	0	1	10	3	13	4	1	5	5	4	9
ESLOVENIA	230	18	11	29	0	0	0	2	0	2	5	3	8	2	0	2	7	3	10
TUNEZ	147	13	14	27	0	0	0	1	0	1	1	3	4	0	1	1	5	6	11

ESO/EGB			FP1			Bach/FP2			FP2 Mtria			BUP sup.			O.T.Med			Dipl E.Univ			Ing.Tec			
3	2	5	2	0	2	6	15	21	1	3	4	7	3	10	1	0	1	3	10	13	1	1	2	41
7	4	11	8	1	9	18	17	35	1	1	2	4	6	10	0	2	2	2	8	10	0	0	0	9
2	1	3	1	0	1	10	2	12	0	0	0	2	0	2	0	0	0	6	1	7	0	0	0	2
3	3	6	1	0	1	3	14	17	1	1	2	5	9	14	0	0	0	1	3	4	0	0	0	3
7	0	7	2	0	2	12	3	15	1	1	2	3	2	5	0	0	0	3	0	3	0	0	0	4
7	0	7	0	0	0	8	0	8	1	0	1	1	0	1	0	0	0	1	0	1	0	0	0	0
1	1	2	0	0	0	16	12	28	3	3	6	1	5	6	0	1	1	1	1	2	3	0	3	10
5	4	9	0	0	0	4	17	21	0	1	1	1	9	10	0	0	0	0	3	3	0	1	1	5
0	0	0	0	0	0	10	14	24	0	1	1	1	6	7	0	1	1	5	2	7	1	0	1	6
2	0	2	1	0	1	4	9	13	0	0	0	4	4	8	0	0	0	2	3	5	0	0	0	2
1	0	1	0	0	0	6	5	11	0	1	1	2	1	3	1	0	1	5	2	7	1	0	1	9
2	1	3	0	0	0	6	2	8	0	0	0	0	0	0	1	0	1	2	0	2	0	0	0	1
6	3	9	1	0	1	6	15	21	0	1	1	5	3	8	0	0	0	1	4	5	2	0	2	4
2	3	5	1	0	1	0	5	5	1	0	1	1	3	4	0	0	0	0	2	2	1	0	1	2
2	2	4	0	0	0	10	7	17	1	3	4	5	7	12	0	0	0	0	2	2	1	0	1	4
0	1	1	2	0	2	1	8	9	0	1	1	0	3	3	0	0	0	1	4	5	0	0	0	1
0	2	2	0	2	2	9	20	29	0	0	0	3	5	8	0	0	0	0	4	4	0	0	0	1
0	0	0	0	0	0	9	2	11	0	1	1	0	0	0	0	0	0	5	1	6	0	0	0	8
2	2	4	1	0	1	6	2	8	0	0	0	0	1	1	0	0	0	0	0	0	0	0	0	0
1	0	1	0	0	0	1	9	10	0	0	0	1	2	3	0	1	1	1	2	3	0	0	0	4
0	2	2	0	0	0	5	3	8	0	0	0	2	4	6	0	0	0	0	4	4	0	0	0	8
1	1	2	0	0	0	1	1	2	0	0	0	0	0	0	0	0	0	0	0	0	0	0	0	0
1	0	1	0	0	0	4	0	4	0	1	1	0	0	0	0	0	0	1	0	1	0	0	0	2
1	2	3	0	0	0	9	15	24	0	0	0	0	3	3	0	2	2	0	3	3	0	0	0	2
3	2	5	0	0	0	0	6	6	0	1	1	2	1	3	0	0	0	0	2	2	0	0	0	4
1	0	1	0	0	0	1	0	1	0	0	0	3	1	4	0	0	0	0	0	0	0	0	0	0
2	1	3	0	1	1	3	3	6	1	1	2	2	3	5	0	0	0	0	2	2	0	1	1	5
4	2	6	0	0	0	2	5	7	0	0	0	1	0	1	0	0	0	0	1	1	0	0	0	1
1	0	1	0	0	0	3	3	6	0	0	0	0	1	1	0	0	0	2	1	3	0	0	0	3
1	0	1	0	0	0	3	0	3	0	0	0	1	0	1	0	0	0	0	0	0	0	0	0	0
0	0	0	0	0	0	2	3	5	0	0	0	3	1	4	0	0	0	0	3	3	0	0	0	2
1	0	1	1	0	1	3	2	5	0	0	0	0	0	0	0	0	0	0	0	0	0	0	0	4
0	0	0	1	0	1	4	5	9	1	0	1	2	2	4	0	0	0	2	0	2	1	0	1	2
0	0	0	0	1	1	0	0	0	0	0	0	0	0	0	0	0	0	0	0	0	0	0	0	1
1	0	1	0	0	0	1	2	3	0	0	0	0	0	0	0	0	0	0	0	0	1	0	1	0
0	0	0	0	0	0	1	7	8	0	1	1	2	1	3	0	0	0	2	0	2	0	0	0	4
1	0	1	0	0	0	1	1	2	0	0	0	0	0	0	0	0	0	1	0	1	0	0	0	1
0	0	0	0	0	0	1	2	3	0	0	0	0	1	1	0	0	0	1	1	2	0	0	0	0
2	0	2	1	0	1	1	0	1	0	0	0	1	0	1	0	0	0	0	1	1	0	0	0	1

Ing.Sup		Tit.Sup			Doctor		
47	88	2	2	4	5	3	8
9	18	2	1	3	1	0	1
1	3	0	0	0	1	0	1
12	15	0	1	1	0	1	1
0	4	1	0	1	0	0	0
0	0	0	0	0	0	0	0
3	13	0	1	1	3	0	3
0	5	0	1	1	1	0	1
8	14	0	0	0	1	1	2
9	11	0	1	1	0	0	0
5	14	1	0	1	1	0	1
1	2	0	0	0	0	0	0
4	8	0	0	0	2	0	2
4	6	0	0	0	0	0	0
6	10	0	0	0	2	0	2
0	1	0	0	0	0	0	0
8	9	0	1	1	0	0	0
5	13	1	1	2	0	0	0
0	0	0	0	0	0	0	0
5	9	1	0	1	0	1	1
6	14	0	0	0	0	0	0
0	0	0	0	0	0	0	0
4	6	0	0	0	2	0	2
1	3	0	0	0	0	0	0
1	5	1	1	2	0	0	0
0	0	0	0	0	0	0	0
3	8	0	0	0	0	1	1
2	3	0	0	0	1	1	2
1	4	0	0	0	1	0	1
0	0	0	0	0	0	0	0
3	5	0	3	3	0	0	0
1	5	0	0	0	0	0	0
2	4	0	0	0	0	0	0
1	2	0	0	0	0	0	0
0	0	0	0	0	1	0	1
3	7	0	0	0	0	0	0
0	1	0	0	0	0	0	0
0	0	0	0	0	0	1	1
3	4	0	0	0	0	0	0

Nacionalidad		Total			< 10 a			No sabe L/E			S/estudios			< 5º EGB			G.Esc		
ANGOLA	248	20	7	27	0	0	0	0	0	0	3	4	7	2	1	3	5	0	5
CROACIA	424	17	7	24	0	0	0	0	1	1	4	2	6	1	1	2	10	3	13
MAURITANIA	314	9	14	23	0	0	0	1	0	1	0	5	5	0	0	0	2	0	2
COSTA RICA	317	10	13	23	0	0	0	1	0	1	1	4	5	1	0	1	3	3	6
EL SALVADOR	202	14	7	21	0	0	0	2	0	2	2	3	5	2	3	5	4	1	5
ETIOPIA	146	9	12	21	0	0	0	1	0	1	1	3	4	0	0	0	3	3	6
GUATEMALA	117	11	10	21	0	0	0	0	0	0	2	1	3	0	0	0	4	1	5
LUXEMBURGO	319	8	12	20	0	0	0	0	0	0	1	1	2	1	0	1	2	3	5
JORDANIA	214	7	12	19	0	0	0	0	2	2	1	3	4	0	1	1	3	4	7
NEPAL	443	4	13	17	0	0	0	0	0	0	0	1	1	0	0	0	2	3	5
NICARAGUA	323	4	13	17	0	0	0	0	0	0	1	2	3	1	0	1	1	4	5
GAMBIA	416	7	8	15	0	0	0	0	1	1	4	3	7	0	0	0	3	2	5
KAZAJSTAN	555	11	3	14	0	0	0	1	0	1	6	0	6	0	0	0	0	2	2
PANAMA	114	6	8	14	0	0	0	0	0	0	0	0	0	0	2	2	0	1	1
APATRIDAS	216	10	3	13	0	0	0	0	0	0	7	1	8	0	1	1	3	0	3
IRAK	101	6	6	12	0	0	0	0	1	1	0	1	1	0	0	0	2	0	2
ISLANDIA	501	7	5	12	0	0	0	0	0	0	0	0	0	0	0	0	4	1	5
SANTO TOME Y PRINCIPE	145	7	5	12	0	0	0	0	0	0	2	2	4	1	1	2	1	1	2
AUSTRALIA	324	5	7	12	0	0	0	0	0	0	0	1	1	0	0	0	0	3	3
CABO VERDE	238	5	7	12	0	0	0	1	1	2	2	0	2	0	0	0	2	1	3
ALBANIA	412	7	4	11	0	0	0	1	0	1	0	2	2	3	0	3	3	1	4
BOSNIA-HERZEGOVINA	207	5	4	9	0	0	0	0	0	0	4	1	5	0	1	1	1	2	3
KIRGVISTAN	444	4	5	9	0	0	0	0	0	0	2	2	4	0	0	0	0	0	0
NUEVA ZELANDA	231	3	4	7	0	0	0	2	1	3	1	0	1	0	1	1	0	1	1
UZBEKISTAN	241	5	2	7	0	0	0	1	0	1	3	2	5	0	0	0	0	0	0
AFGANISTAN	447	2	5	7	0	0	0	0	0	0	1	4	5	0	0	0	1	1	2
KENIA	223	5	1	6	0	0	0	0	0	0	3	0	3	1	0	1	1	0	1
LIBERIA	236	4	2	6	0	0	0	0	0	0	0	1	1	0	0	0	1	1	2
MOZAMBIQUE	441	5	1	6	0	0	0	0	0	0	4	1	5	0	0	0	1	0	1
SIERRA LEONA	204	3	2	5	0	0	0	0	0	0	0	1	1	2	1	3	1	0	1
SUDAFRICA	201	4	1	5	0	0	0	0	0	0	0	0	0	1	0	1	2	0	2
TAILANDIA	320	4	1	5	0	0	0	1	0	1	0	1	1	0	0	0	0	0	0
YEMEN	411	2	3	5	0	0	0	0	0	0	1	3	4	0	0	0	0	0	0
BURKINA FASSO	221	1	4	5	0	0	0	0	0	0	1	1	2	0	1	1	0	1	1
INDONESIA	224	2	3	5	0	0	0	0	0	0	0	0	0	0	1	1	1	0	1
TOGO	435	0	5	5	0	0	0	0	0	0	0	1	1	0	0	0	0	3	3
CHIPRE	401	4	0	4	0	0	0	1	0	1	0	0	0	2	0	2	1	0	1
MONTENEGRO	106	0	4	4	0	0	0	0	0	0	0	0	0	0	0	0	0	1	1
AZERBAIYAN	118	2	2	4	0	0	0	0	0	0	0	0	0	0	0	0	0	1	1

ESO/EGB			FP1			Bach/FP2			FP2 Mtria			BUP sup.			O.T.Med			Dipl E.Univ			Ing.Tec			
1	0	1	0	0	0	4	2	6	1	0	1	1	0	1	0	0	0	1	0	1	0	0	0	2
0	0	0	0	0	0	1	0	1	0	0	0	0	0	0	0	0	0	1	0	1	0	0	0	0
1	1	2	0	0	0	0	3	3	0	1	1	1	1	2	0	0	0	2	0	2	0	0	0	1
0	0	0	0	0	0	3	3	6	1	0	1	0	1	1	0	0	0	0	0	0	0	0	0	0
1	0	1	0	0	0	2	0	2	0	0	0	1	0	1	0	0	0	0	0	0	0	0	0	0
0	0	0	0	2	2	2	0	2	1	0	1	1	1	2	0	0	0	0	1	1	0	0	0	0
0	0	0	0	0	0	3	4	7	0	0	0	1	1	2	0	0	0	1	1	2	0	0	0	0
0	0	0	0	0	0	2	1	3	0	0	0	0	0	0	1	0	1	1	5	6	0	0	0	0
0	1	1	0	0	0	3	1	4	0	0	0	0	0	0	0	0	0	0	0	0	0	0	0	0
0	0	0	0	0	0	0	2	2	0	0	0	0	1	1	0	0	0	0	0	0	1	1	2	1
0	2	2	0	0	0	1	1	2	0	0	0	0	1	1	0	0	0	0	0	0	0	0	0	0
0	0	0	0	0	0	0	0	0	0	0	0	0	0	0	0	0	0	0	0	0	0	0	0	0
1	0	1	0	0	0	2	1	3	0	0	0	0	0	0	0	0	0	0	0	0	0	0	0	0
1	1	2	0	0	0	2	3	5	0	0	0	2	1	3	0	0	0	0	0	0	0	0	0	1
0	1	1	0	0	0	0	0	0	0	0	0	0	0	0	0	0	0	0	0	0	0	0	0	0
0	1	1	0	0	0	2	0	2	1	0	1	0	0	0	0	0	0	0	2	2	1	0	1	0
1	0	1	0	0	0	0	1	1	0	0	0	1	1	2	0	0	0	0	1	1	0	0	0	1
0	0	0	1	1	2	1	0	1	0	0	0	1	0	1	0	0	0	0	0	0	0	0	0	0
0	0	0	0	0	0	2	0	2	0	0	0	0	0	0	0	0	0	0	1	1	0	0	0	3
0	2	2	0	0	0	0	1	1	0	0	0	0	0	0	0	0	0	0	1	1	0	0	0	0
0	0	0	0	0	0	0	1	1	0	0	0	0	0	0	0	0	0	0	0	0	0	0	0	0
0	0	0	0	0	0	0	0	0	0	0	0	0	0	0	0	0	0	0	0	0	0	0	0	0
0	0	0	0	0	0	0	0	0	0	0	0	0	0	0	0	0	0	0	0	0	0	0	0	0
0	0	0	0	0	0	0	2	2	0	0	0	1	0	1	0	0	0	0	0	0	0	0	0	1
0	1	1	0	0	0	0	0	0	0	0	0	0	0	0	0	0	0	0	0	0	0	0	0	0
0	0	0	0	0	0	1	0	1	0	0	0	0	0	0	0	0	0	0	0	0	0	0	0	0
0	0	0	0	0	0	0	0	0	0	0	0	0	0	0	0	0	0	0	0	0	0	0	0	0
0	0	0	0	0	0	0	0	0	0	0	0	0	0	0	0	0	0	0	0	0	0	0	0	0
0	0	0	0	0	0	0	0	0	0	0	0	0	0	0	0	0	0	0	0	0	0	0	0	0
0	0	0	0	0	0	0	0	0	0	0	0	0	0	0	0	0	0	0	0	0	0	0	0	0
0	0	0	0	0	0	0	0	0	0	0	0	0	0	0	0	0	0	0	0	0	0	0	0	0
0	0	0	0	0	0	0	0	0	0	0	0	0	0	0	0	0	0	0	0	0	0	0	0	0
0	0	0	0	0	0	0	0	0	0	0	0	0	0	0	0	0	0	0	0	0	0	0	0	0
0	0	0	0	0	0	0	0	0	0	0	0	0	0	0	0	0	0	0	0	0	0	0	0	0
0	0	0	0	0	0	0	0	0	0	0	0	0	0	0	0	0	0	0	0	0	0	0	0	0
0	0	0	0	0	0	0	0	0	0	0	0	0	0	0	0	0	0	0	0	0	0	0	0	0
0	0	0	0	0	0	0	0	0	0	0	0	0	0	0	0	0	0	0	0	0	0	0	0	0
0	0	0	0	0	0	0	0	0	0	0	0	0	0	0	0	0	0	0	0	0	0	0	0	0
0	0	0	0	0	0	0	0	0	0	0	0	0	0	0	0	0	0	0	0	0	0	0	0	0
0	0	0	0	0	0	0	0	0	0	0	0	0	0	0	0	0	0	0	0	0	0	0	0	0
0	0	0	0	0	0	0	0	0	0	0	0	0	0	0	0	0	0	0	0	0	0	0	0	0
0	0	0	0	0	0	0	0	0	0	0	0	0	0	0	0	0	0	0	0	0	0	0	0	0
0	0	0	0	0	0	0	0	0	0	0	0	0	0	0	0	0	0	0	0	0	0	0	0	0
0	0	0	0	0	0	0	0	0	0	0	0	0	0	0	0	0	0	0	0	0	0	0	0	0
0	0	0	0	0	0	0	0	0	0	0	0	0	0	0	0	0	0	0	0	0	0	0	0	0
0	0	0	0	0	0	0	0	0	0	0	0	0	0	0	0	0	0	0	0	0	0	0	0	0
0	0	0	0	0	0	0	0	0	0	0	0	0	0	0	0									

Ing.Sup		Tit.Sup			Doctor		
0	2	0	0	0	0	0	0
0	0	0	0	0	0	0	0
3	4	0	0	0	1	0	1
2	2	0	0	0	0	0	0
0	0	0	0	0	0	0	0
2	2	0	0	0	0	0	0
2	2	0	0	0	0	0	0
2	2	0	0	0	0	0	0
0	0	0	0	0	0	0	0
3	4	0	2	2	0	0	0
2	2	0	1	1	0	0	0
1	1	0	0	0	0	1	1
0	0	0	0	0	1	0	1
0	1	0	0	0	0	0	0
0	0	0	0	0	0	0	0
1	1	0	0	0	0	0	0
1	2	0	0	0	0	0	0
0	0	0	0	0	0	0	0
2	5	0	0	0	0	0	0
1	1	0	0	0	0	0	0
0	0	0	0	0	0	0	0
0	0	0	0	0	0	0	0
1	2	0	0	0	0	0	0
0	0	0	0	0	0	0	0
0	0	0	0	0	0	0	0
0	0	0	0	0	0	0	0
0	0	0	0	0	0	0	0
0	1	0	0	0	0	0	0
0	0	0	0	0	0	0	0
0	0	0	0	0	0	0	0
0	0	0	0	0	0	0	0
0	2	0	0	0	0	0	0
0	0	0	0	0	0	0	0
0	0	0	0	0	0	0	0
0	0	0	0	0	0	0	0
0	1	0	0	0	0	0	0
0	0	0	0	0	0	0	0
0	0	0	0	0	0	0	0
0	0	0	0	0	0	0	0
0	1	0	0	0	0	0	0
0	0	0	0	0	0	0	0
0	0	0	0	0	0	0	0
0	0	0	0	0	0	0	0
0	1	0	0	0	0	0	0

Nacionalidad		Total			< 10 a			No sabe L/E			S/estudios			< 5º EGB			G.Esc		
ISRAEL	504	4	0	4	0	0	0	0	0	0	0	0	0	0	0	0	1	0	1
MALTA	442	0	3	3	0	0	0	0	0	0	0	0	0	0	0	0	0	2	2
BENIN	316	3	0	3	0	0	0	0	0	0	0	0	0	1	0	1	1	0	1
CHAD	414	3	0	3	0	0	0	0	0	0	1	0	1	0	0	0	0	0	0
COMORES	434	3	0	3	0	0	0	0	0	0	2	0	2	0	0	0	1	0	1
GABON	246	2	0	2	0	0	0	0	0	0	2	0	2	0	0	0	0	0	0
HAITI	209	2	0	2	0	0	0	1	0	1	0	0	0	0	0	0	1	0	1
LIBIA	431	1	1	2	0	0	0	0	0	0	0	0	0	0	0	0	0	0	0
MALASIA	225	0	2	2	0	0	0	0	0	0	0	1	1	0	0	0	0	1	1
SRI-LANKA	421	1	1	2	0	0	0	0	0	0	0	0	0	0	0	0	1	0	1
TURKMENISTAN	235	2	0	2	0	0	0	0	0	0	0	0	0	0	0	0	1	0	1
VIETNAM	438	1	1	2	0	0	0	0	0	0	0	0	0	0	0	0	0	0	0
ANDORRA	247	2	0	2	0	0	0	0	0	0	0	0	0	1	0	1	1	0	1
ANTIGUA Y BARBUDA	327	1	1	2	0	0	0	0	0	0	0	0	0	0	0	0	1	1	2
ARABIA SAUDITA	446	1	1	2	0	0	0	0	0	0	0	0	0	0	0	0	0	1	1
BRUNEI	437	0	2	2	0	0	0	0	0	0	0	0	0	0	0	0	0	1	1
COREA DEL NORTE (R. POPUL	402	1	0	1	0	0	0	0	0	0	0	0	0	0	0	0	0	0	0
DOMINICA	215	1	0	1	0	0	0	0	0	0	0	0	0	0	0	0	0	0	0
EMIRATOS ARABES UNIDOS	318	1	0	1	0	0	0	0	0	0	0	0	0	1	0	1	0	0	0
LIECHTENSTEIN	116	1	0	1	0	0	0	0	0	0	1	0	1	0	0	0	0	0	0
MADAGASCAR	423	0	1	1	0	0	0	0	0	0	0	0	0	0	0	0	0	0	0
MONACO	158	0	1	1	0	0	0	0	0	0	0	0	0	0	0	0	0	0	0
MONGOLIA	232	1	0	1	0	0	0	0	0	0	0	0	0	0	0	0	1	0	1
NAMIBIA	199	1	0	1	0	0	0	0	0	0	0	0	0	0	0	0	0	0	0
PAISES SIN RELACIONES DIP	427	1	0	1	0	0	0	0	0	0	0	0	0	0	0	0	0	0	0
PAISES SIN RELACIONES DIP	237	0	1	1	0	0	0	0	0	0	0	0	0	0	0	0	0	0	0
QATAR	328	1	0	1	0	0	0	0	0	0	0	0	0	0	0	0	0	0	0
REPUBLICA CENTROAFRICANA	243	0	1	1	0	0	0	0	0	0	0	1	1	0	0	0	0	0	0
RUANDA	509	0	1	1	0	0	0	0	0	0	0	0	0	0	0	0	0	1	1
SANTA LUCIA	252	0	1	1	0	0	0	0	0	0	0	0	0	0	0	0	0	0	0
TAIWAN	124	0	0	0	0	0	0	0	0	0	0	0	0	0	0	0	0	0	0
TRINIDAD Y TOBAGO	310	0	0	0	0	0	0	0	0	0	0	0	0	0	0	0	0	0	0
ZIMBABWE	134	0	0	0	0	0	0	0	0	0	0	0	0	0	0	0	0	0	0

Estudios por nacionalidad y sexo

[illegible]

Puesto	Nacionalidad	Población	Nota
1	PAISES SIN RELACIONES D	1	9,58
2	QATAR	1	9,58
3	ZIMBABWE	1	9,58
4	TAIWAN	2	9,17
5	COREA DEL NORTE (R. PO	2	8,33
6	GABON	1	8,33
7	MONGOLIA	1	8,33
8	MONTENEGRO	1	8,33
9	RUANDA	1	8,33
10	SANTA LUCIA	1	8,33
11	KAZAJSTAN	17	8,09
12	MEXICO	213	8,08
13	NUEVA ZELANDA	4	8,07
14	PANAMA	12	8,06
15	AUSTRALIA	12	7,66
16	MALTA	4	7,66
17	GUATEMALA	20	7,63
18	ISRAEL	3	7,57
19	ISLANDIA	14	7,56
20	CANADA	34	7,52
21	MALASIA	2	7,50
22	REPUBLICA CENTROAFRIC	2	7,50
23	JAPON	80	7,49
24	LUXEMBURGO	21	7,48
25	CHIPRE	4	7,45
26	ESTADOS UNIDOS DE AME	260	7,41
27	AUSTRIA	85	7,39
28	REPUBLICA DE COREA	57	7,38
29	VENEZUELA	665	7,35
30	ALBANIA	12	7,33
31	TURKMENISTAN	2	7,29
32	VIETNAM	2	7,29
33	ESTONIA	39	7,27
34	ITALIA	3.219	7,25
35	CUBA	563	7,24
36	SUECIA	251	7,24
37	COSTA RICA	23	7,23
38	DINAMARCA	92	7,20
39	NORUEGA	116	7,18
40	SUDAFRICA	6	7,15
41	IRAN	38	7,13
42	ALEMANIA	1.089	7,12
43	AZERBAIYAN	3	7,08
44	LIBIA	5	7,08
45	PAISES BAJOS	522	7,05
46	SUIZA	131	7,04
47	FINLANDIA	67	6,97
48	BELGICA	410	6,95
49	REINO UNIDO	1.013	6,94
50	CHILE	320	6,92
51	SERBIA	51	6,92
52	DOMINICA	3	6,88
53	FRANCIA	2.485	6,85
54	GRECIA	77	6,83
55	PERU	457	6,83
56	KIRGVISTAN	9	6,81
57	NICARAGUA	17	6,80

Puesto	Nacionalidad	Población	Nota
58	HUNGRÍA	209	6,80
59	ARGENTINA	2.461	6,80
60	ESLOVAQUIA	150	6,78
61	BIELORRUSIA	55	6,77
62	BURKINA FASSO	5	6,75
63	HAITI	5	6,75
64	REPUBLICA CHECA	95	6,74
65	BRASIL	569	6,73
66	IRLANDA	93	6,72
67	LETONIA	72	6,72
68	PARAGUAY	1.115	6,70
69	CROACIA	21	6,70
70	TURQUÍA	47	6,65
71	URUGUAY	520	6,62
72	EL SALVADOR	23	6,59
73	HONDURAS	120	6,57
74	TÚNEZ	27	6,55
75	ESLOVENIA	27	6,53
76	RUSIA	1.415	6,50
77	REPUBLICA DOMINICANA	386	6,48
78	ARABIA SAUDITA	1	6,46
79	COLOMBIA	4.151	6,40
80	LITUANIA	228	6,39
81	POLONIA	771	6,37
82	TAILANDIA	5	6,33
83	LIBANO	43	6,33
84	NAMIBIA	1	6,25
85	TRINIDAD Y TOBAGO	2	6,25
86	VANUATU	1	6,25
87	BOLIVIA	1.184	6,20
88	PORTUGAL	583	6,17
89	UCRANIA	1.081	6,16
90	MOLDAVIA	86	6,10
91	ESPAÑA	285.709	6,09
92	ARMENIA	354	6,01
93	EGIPTO	57	6,00
94	SIRIA	39	5,99
95	BULGARIA	1.407	5,97
96	SANTO TOME Y PRINCIPE	12	5,95
97	MAURITANIA	29	5,92
98	GEORGIA	279	5,85
99	CAMERUN	144	5,82
100	FILIPINAS	84	5,80
101	APATRIDAS	14	5,79
102	ECUADOR	3.009	5,79
103	ETIOPIA	19	5,76
104	BOSNIA-HERZEGOVINA	12	5,73
105	RUMANIA	4.204	5,73
106	KENIA	5	5,67
107	GUINEA ECUATORIAL	381	5,67
108	BANGLADESH	92	5,64
109	NEPAL	24	5,63
110	REP.DEMOCRATICA DEL C	51	5,53
111	JORDANIA	15	5,47
112	INDIA	201	5,45
113	TOGO	2	5,42
114	CHINA	1.268	5,42

Puesto	Nacionalidad	Población	Nota
115	CONGO	41	5,41
116	GUINEA	33	5,40
117	LIBERIA	6	5,38
118	COSTA DE MARFIL	35	5,36
119	GUINEA-BISSAU	73	5,34
120	ANGOLA	21	5,30
121	ARGELIA	4.151	5,26
122	IRAK	11	5,23
123	GHANA	139	5,22
124	MADAGASCAR	2	5,21
125	PAKISTAN	357	5,19
126	INDONESIA	5	5,08
127	MACEDONIA	36	5,08
128	SRI-LANKA	3	5,00
129	MARRUECOS	4.039	4,94
130	CABO VERDE	9	4,91
131	SENEGAL	851	4,90
132	BENIN	5	4,88
133	GAMBIA	13	4,87
134	NIGERIA	692	4,86
135	UZBEKISTAN	7	4,85
136	MALI	62	4,66
137	GRANADA	1	4,58
138	SIERRA LEONA	7	4,58
139	YEMEN	6	4,51
140	AFGANISTAN	4	4,38
141	LIECHTENSTEIN	1	4,38
142	CHAD	2	4,17
143	COMORES	2	4,17
144	SUDAN	1	4,17
145	MOZAMBIQUE	7	3,99