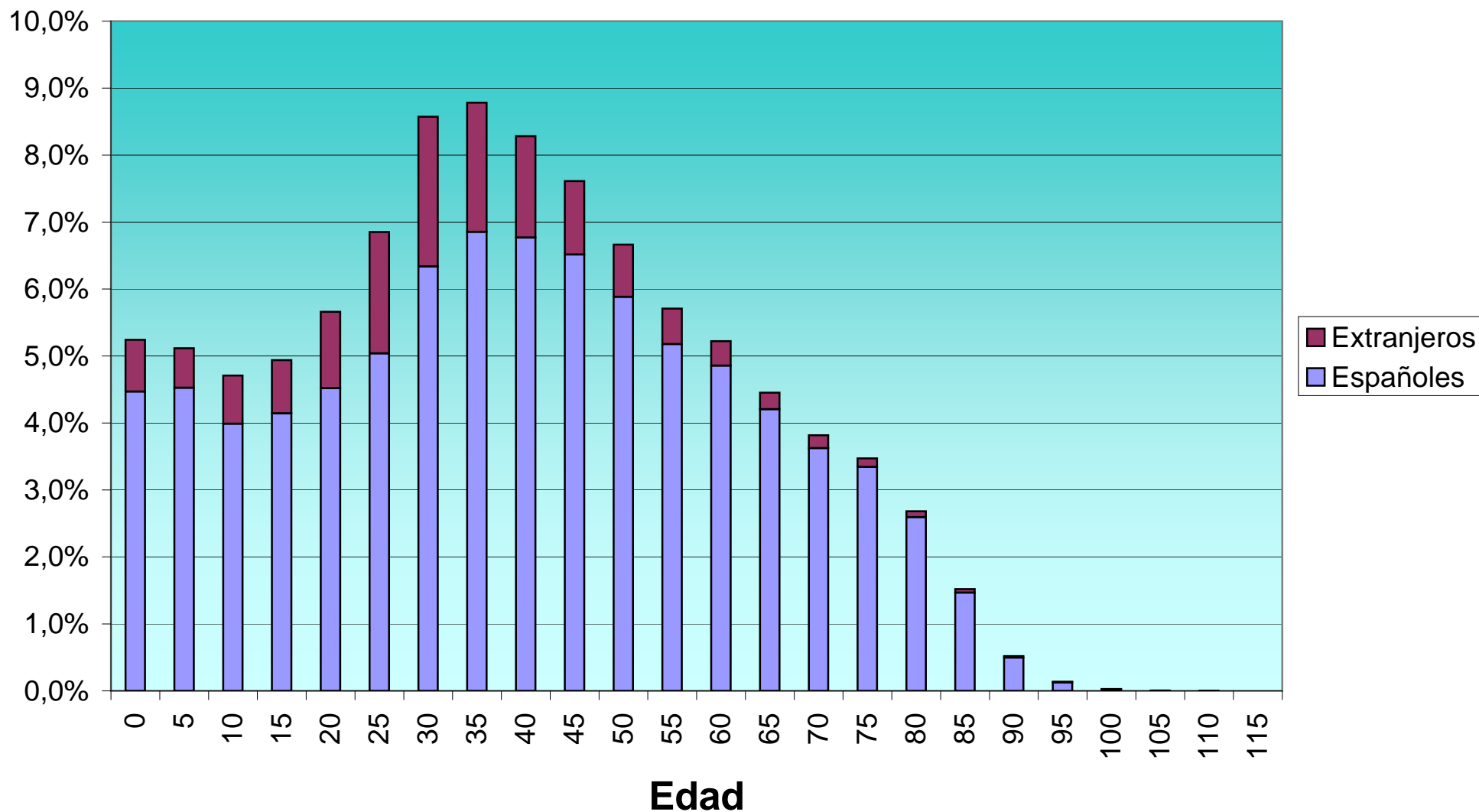


Totales de población por edad y nivel de estudios																	
EDAD		< 10 a	No sabe L/E	S/estudios	< 5º EGB	G.Esc	ESO/EGB	FP1	Bach/FP2	FP2 Mtria	BUP sup.	O.T.Med	Dipl E.Univ	Ing.Tec	Ing.Sup	Tit.Sup	Doctor
	335.346	1.322	10.476	120.289	9.492	75.599	15.913	3.855	55.885	3.233	14.433	600	7.295	1.434	13.525	536	1.459
0	17.582	284	6.384	10.898	12	3	1	0	0	0	0	0	0	0	0	0	0
5	17.158	436	1.163	15.226	314	18	0	0	0	0	1	0	0	0	0	0	0
10	15.790	213	2.195	11.929	1.338	92	18	0	2	0	0	0	1	0	2	0	0
15	16.565	27	682	6.356	1.229	523	5.627	106	69	1	1.941	1	0	0	3	0	0
20	18.983	49	9	6.090	595	1.696	2.854	990	831	276	4.448	44	625	66	396	9	5
25	22.980	67	6	7.422	718	4.199	2.019	604	1.722	537	1.792	102	1.216	319	2.107	71	79
30	28.752	60	8	5.422	1.018	8.308	1.776	637	3.960	648	1.767	125	1.448	302	2.784	126	363
35	29.452	55	5	2.681	946	10.252	1.486	519	6.725	605	1.399	69	1.262	277	2.805	115	251
40	27.774	38	2	2.776	796	9.553	902	389	8.087	484	1.143	62	1.014	178	2.058	62	230
45	25.526	31	7	3.285	570	9.410	400	270	8.305	335	768	42	500	93	1.302	38	170
50	22.345	18	4	4.367	385	7.533	270	141	7.532	144	446	48	423	52	777	27	178
55	19.141	14	0	5.301	303	6.238	200	93	5.693	75	281	41	271	32	495	27	77
60	17.512	8	4	6.493	245	5.527	157	54	4.184	53	160	24	202	40	297	16	48
65	14.930	12	1	6.578	212	4.372	110	28	3.000	39	123	20	133	42	213	16	31
70	12.800	5	4	6.967	263	3.099	37	13	2.039	20	74	14	92	20	126	13	14
75	11.641	3	0	7.170	220	2.269	32	5	1.709	9	45	3	61	6	92	8	9
80	8.996	2	1	6.043	173	1.458	15	6	1.166	7	29	4	28	4	51	6	3
85	5.097	0	0	3.647	107	724	7	0	572	0	10	1	10	3	15	0	1
90	1.743	0	0	1.219	39	247	1	0	220	0	6	0	8	0	1	2	0
95	458	0	1	338	8	58	0	0	51	0	0	0	1	0	1	0	0
100	94	0	0	63	1	16	1	0	13	0	0	0	0	0	0	0	0
105	21	0	0	15	0	4	0	0	2	0	0	0	0	0	0	0	0
110	6	0	0	3	0	0	0	0	3	0	0	0	0	0	0	0	0
115	0	0	0	0	0	0	0	0	0	0	0	0	0	0	0	0	0

Porcentajes de población por edad y nivel de estudios																	
EDAD		< 10 a	No sabe L/E	S/estudios	< 5º EGB	G.Esc	ESO/EGB	FP1	Bach/FP2	FP2 Mtria	BUP sup.	O.T.Med	Dipl E.Univ	Ing.Tec	Ing.Sup	Tit.Sup	Doctor
	100,0%	0,4%	3,1%	35,9%	2,8%	22,5%	4,7%	1,1%	16,7%	1,0%	4,3%	0,2%	2,2%	0,4%	4,0%	0,2%	0,4%
0	5,2%	0,1%	1,9%	3,2%	0,0%	0,0%	0,0%	0,0%	0,0%	0,0%	0,0%	0,0%	0,0%	0,0%	0,0%	0,0%	0,0%
5	5,1%	0,1%	0,3%	4,5%	0,1%	0,0%	0,0%	0,0%	0,0%	0,0%	0,0%	0,0%	0,0%	0,0%	0,0%	0,0%	0,0%
10	4,7%	0,1%	0,7%	3,6%	0,4%	0,0%	0,0%	0,0%	0,0%	0,0%	0,0%	0,0%	0,0%	0,0%	0,0%	0,0%	0,0%
15	4,9%	0,0%	0,2%	1,9%	0,4%	0,2%	1,7%	0,0%	0,0%	0,0%	0,6%	0,0%	0,0%	0,0%	0,0%	0,0%	0,0%
20	5,7%	0,0%	0,0%	1,8%	0,2%	0,5%	0,9%	0,3%	0,2%	0,1%	1,3%	0,0%	0,2%	0,0%	0,1%	0,0%	0,0%
25	6,9%	0,0%	0,0%	2,2%	0,2%	1,3%	0,6%	0,2%	0,5%	0,2%	0,5%	0,0%	0,4%	0,1%	0,6%	0,0%	0,0%
30	8,6%	0,0%	0,0%	1,6%	0,3%	2,5%	0,5%	0,2%	1,2%	0,2%	0,5%	0,0%	0,4%	0,1%	0,8%	0,0%	0,1%
35	8,8%	0,0%	0,0%	0,8%	0,3%	3,1%	0,4%	0,2%	2,0%	0,2%	0,4%	0,0%	0,4%	0,1%	0,8%	0,0%	0,1%
40	8,3%	0,0%	0,0%	0,8%	0,2%	2,8%	0,3%	0,1%	2,4%	0,1%	0,3%	0,0%	0,3%	0,1%	0,6%	0,0%	0,1%
45	7,6%	0,0%	0,0%	1,0%	0,2%	2,8%	0,1%	0,1%	2,5%	0,1%	0,2%	0,0%	0,1%	0,0%	0,4%	0,0%	0,1%
50	6,7%	0,0%	0,0%	1,3%	0,1%	2,2%	0,1%	0,0%	2,2%	0,0%	0,1%	0,0%	0,1%	0,0%	0,2%	0,0%	0,1%
55	5,7%	0,0%	0,0%	1,6%	0,1%	1,9%	0,1%	0,0%	1,7%	0,0%	0,1%	0,0%	0,1%	0,0%	0,1%	0,0%	0,0%
60	5,2%	0,0%	0,0%	1,9%	0,1%	1,6%	0,0%	0,0%	1,2%	0,0%	0,0%	0,0%	0,1%	0,0%	0,1%	0,0%	0,0%
65	4,5%	0,0%	0,0%	2,0%	0,1%	1,3%	0,0%	0,0%	0,9%	0,0%	0,0%	0,0%	0,0%	0,0%	0,1%	0,0%	0,0%
70	3,8%	0,0%	0,0%	2,1%	0,1%	0,9%	0,0%	0,0%	0,6%	0,0%	0,0%	0,0%	0,0%	0,0%	0,0%	0,0%	0,0%
75	3,5%	0,0%	0,0%	2,1%	0,1%	0,7%	0,0%	0,0%	0,5%	0,0%	0,0%	0,0%	0,0%	0,0%	0,0%	0,0%	0,0%
80	2,7%	0,0%	0,0%	1,8%	0,1%	0,4%	0,0%	0,0%	0,3%	0,0%	0,0%	0,0%	0,0%	0,0%	0,0%	0,0%	0,0%
85	1,5%	0,0%	0,0%	1,1%	0,0%	0,2%	0,0%	0,0%	0,2%	0,0%	0,0%	0,0%	0,0%	0,0%	0,0%	0,0%	0,0%
90	0,5%	0,0%	0,0%	0,4%	0,0%	0,1%	0,0%	0,0%	0,1%	0,0%	0,0%	0,0%	0,0%	0,0%	0,0%	0,0%	0,0%
95	0,1%	0,0%	0,0%	0,1%	0,0%	0,0%	0,0%	0,0%	0,0%	0,0%	0,0%	0,0%	0,0%	0,0%	0,0%	0,0%	0,0%
100	0,0%	0,0%	0,0%	0,0%	0,0%	0,0%	0,0%	0,0%	0,0%	0,0%	0,0%	0,0%	0,0%	0,0%	0,0%	0,0%	0,0%
105	0,0%	0,0%	0,0%	0,0%	0,0%	0,0%	0,0%	0,0%	0,0%	0,0%	0,0%	0,0%	0,0%	0,0%	0,0%	0,0%	0,0%
110	0,0%	0,0%	0,0%	0,0%	0,0%	0,0%	0,0%	0,0%	0,0%	0,0%	0,0%	0,0%	0,0%	0,0%	0,0%	0,0%	0,0%
115	0,0%	0,0%	0,0%	0,0%	0,0%	0,0%	0,0%	0,0%	0,0%	0,0%	0,0%	0,0%	0,0%	0,0%	0,0%	0,0%	0,0%

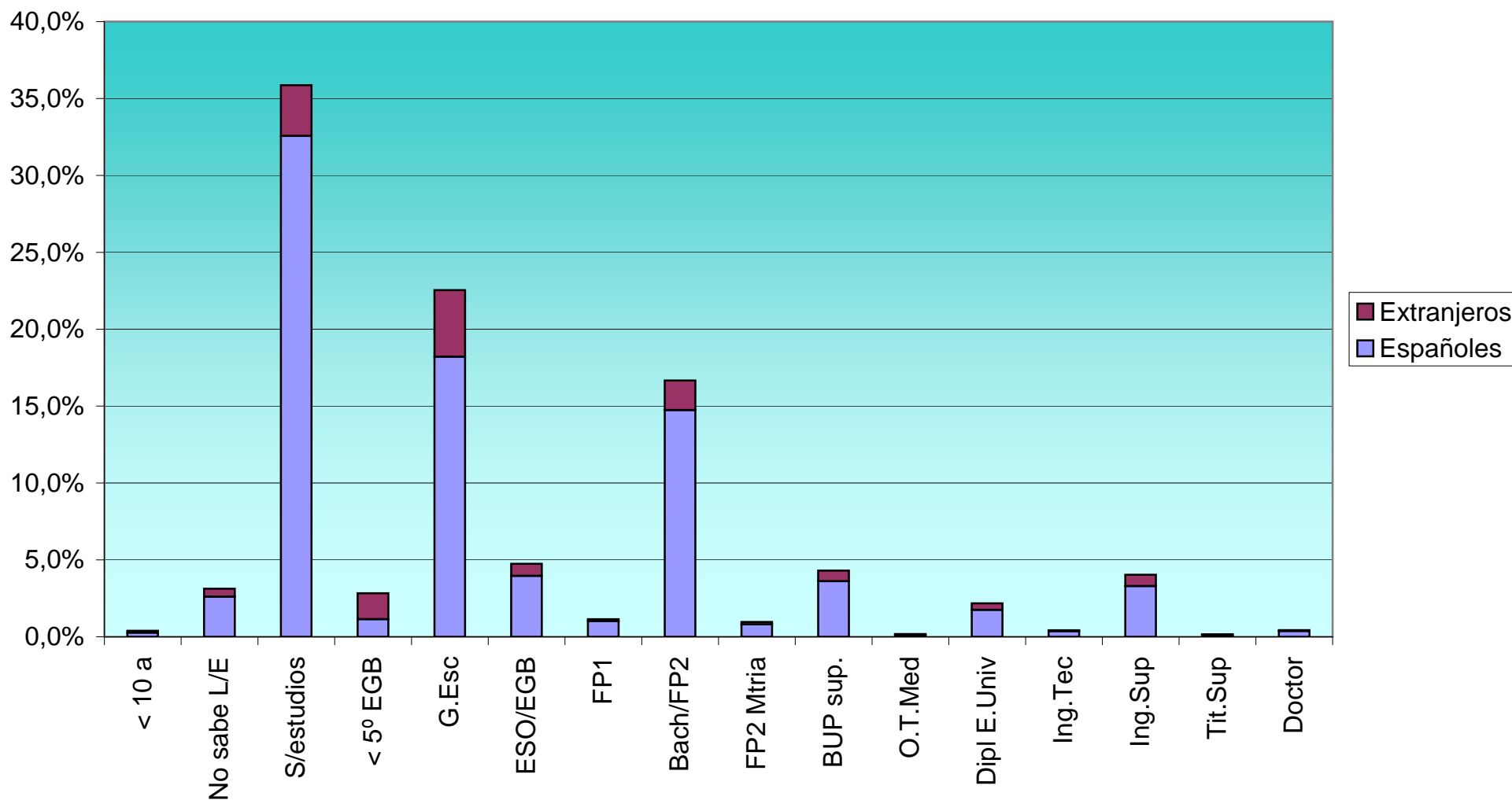
Grupos de edad (Españoles vs Extranjeros)



Totales de población por edad y nivel de estudios (Españoles)																	
EDAD		< 10 a	No sabe L/E	S/estudios	< 5º EGB	G.Esc	ESO/EGB	FP1	Bach/FP2	FP2 Mtria	BUP sup.	O.T.Med	Dipl E.Univ	Ing.Tec	Ing.Sup	Tit.Sup	Doctor
	284.948	904	8.748	109.213	3.829	61.065	13.293	3.439	49.423	2.726	12.128	412	5.872	1.242	11.061	318	1.275
0	14.986	270	4.808	9.899	5	3	1	0	0	0	0	0	0	0	0	0	0
5	15.180	416	1.062	13.516	176	9	0	0	0	0	1	0	0	0	0	0	0
10	13.375	186	2.186	10.271	677	42	12	0	1	0	0	0	0	0	0	0	0
15	13.895	1	675	5.322	518	199	5.162	98	21	1	1.895	1	0	0	2	0	0
20	15.159	1	4	5.344	203	710	2.363	920	297	242	4.090	28	566	63	325	1	2
25	16.902	0	0	6.608	202	2.279	1.620	531	749	439	1.353	80	960	294	1.698	33	56
30	21.258	1	0	4.500	231	5.748	1.414	562	2.820	543	1.351	91	1.133	265	2.199	80	320
35	22.984	3	1	1.880	217	7.985	1.191	455	5.737	517	1.065	44	1.009	245	2.349	69	217
40	22.701	1	1	2.135	231	7.685	700	344	7.310	421	908	38	803	146	1.738	35	205
45	21.852	3	4	2.795	156	8.028	247	237	7.739	293	587	24	398	76	1.094	22	149
50	19.732	3	1	3.988	111	6.546	178	120	7.107	116	346	26	340	36	631	15	168
55	17.365	5	0	5.047	127	5.554	134	84	5.402	57	200	28	220	26	393	18	70
60	16.286	2	2	6.339	140	5.033	109	47	3.959	41	118	18	163	34	227	12	42
65	14.104	6	0	6.468	146	4.041	84	24	2.838	30	94	18	116	34	166	12	27
70	12.154	3	2	6.866	207	2.827	30	9	1.924	14	54	9	75	16	99	8	11
75	11.215	2	0	7.086	187	2.093	27	5	1.630	7	33	2	49	4	79	5	6
80	8.701	1	1	5.971	150	1.346	13	3	1.110	5	19	4	22	2	46	6	2
85	4.919	0	0	3.590	100	660	6	0	530	0	9	1	9	1	13	0	0
90	1.667	0	0	1.191	36	223	1	0	200	0	5	0	8	0	1	2	0
95	420	0	1	324	8	46	0	0	39	0	0	0	1	0	1	0	0
100	72	0	0	55	1	8	1	0	7	0	0	0	0	0	0	0	0
105	15	0	0	15	0	0	0	0	0	0	0	0	0	0	0	0	0
110	6	0	0	3	0	0	0	0	3	0	0	0	0	0	0	0	0
115	0	0	0	0	0	0	0	0	0	0	0	0	0	0	0	0	0

Porcentajes de población por edad y nivel de estudios (Españoles)																	
EDAD		< 10 a	No sabe L/E	S/estudios	< 5º EGB	G.Esc	ESO/EGB	FP1	Bach/FP2	FP2 Mtria	BUP sup.	O.T.Med	Dipl E.Univ	Ing.Tec	Ing.Sup	Tit.Sup	Doctor
	85,0%	0,3%	2,6%	32,6%	1,1%	18,2%	4,0%	1,0%	14,7%	0,8%	3,6%	0,1%	1,8%	0,4%	3,3%	0,1%	0,4%
0	4,5%	0,1%	1,4%	3,0%	0,0%	0,0%	0,0%	0,0%	0,0%	0,0%	0,0%	0,0%	0,0%	0,0%	0,0%	0,0%	0,0%
5	4,5%	0,1%	0,3%	4,0%	0,1%	0,0%	0,0%	0,0%	0,0%	0,0%	0,0%	0,0%	0,0%	0,0%	0,0%	0,0%	0,0%
10	4,0%	0,1%	0,7%	3,1%	0,2%	0,0%	0,0%	0,0%	0,0%	0,0%	0,0%	0,0%	0,0%	0,0%	0,0%	0,0%	0,0%
15	4,1%	0,0%	0,2%	1,6%	0,2%	0,1%	1,5%	0,0%	0,0%	0,0%	0,6%	0,0%	0,0%	0,0%	0,0%	0,0%	0,0%
20	4,5%	0,0%	0,0%	1,6%	0,1%	0,2%	0,7%	0,3%	0,1%	0,1%	1,2%	0,0%	0,2%	0,0%	0,1%	0,0%	0,0%
25	5,0%	0,0%	0,0%	2,0%	0,1%	0,7%	0,5%	0,2%	0,2%	0,1%	0,4%	0,0%	0,3%	0,1%	0,5%	0,0%	0,0%
30	6,3%	0,0%	0,0%	1,3%	0,1%	1,7%	0,4%	0,2%	0,8%	0,2%	0,4%	0,0%	0,3%	0,1%	0,7%	0,0%	0,1%
35	6,9%	0,0%	0,0%	0,6%	0,1%	2,4%	0,4%	0,1%	1,7%	0,2%	0,3%	0,0%	0,3%	0,1%	0,7%	0,0%	0,1%
40	6,8%	0,0%	0,0%	0,6%	0,1%	2,3%	0,2%	0,1%	2,2%	0,1%	0,3%	0,0%	0,2%	0,0%	0,5%	0,0%	0,1%
45	6,5%	0,0%	0,0%	0,8%	0,0%	2,4%	0,1%	0,1%	2,3%	0,1%	0,2%	0,0%	0,1%	0,0%	0,3%	0,0%	0,0%
50	5,9%	0,0%	0,0%	1,2%	0,0%	2,0%	0,1%	0,0%	2,1%	0,0%	0,1%	0,0%	0,1%	0,0%	0,2%	0,0%	0,1%
55	5,2%	0,0%	0,0%	1,5%	0,0%	1,7%	0,0%	0,0%	1,6%	0,0%	0,1%	0,0%	0,1%	0,0%	0,1%	0,0%	0,0%
60	4,9%	0,0%	0,0%	1,9%	0,0%	1,5%	0,0%	0,0%	1,2%	0,0%	0,0%	0,0%	0,0%	0,0%	0,1%	0,0%	0,0%
65	4,2%	0,0%	0,0%	1,9%	0,0%	1,2%	0,0%	0,0%	0,8%	0,0%	0,0%	0,0%	0,0%	0,0%	0,0%	0,0%	0,0%
70	3,6%	0,0%	0,0%	2,0%	0,1%	0,8%	0,0%	0,0%	0,6%	0,0%	0,0%	0,0%	0,0%	0,0%	0,0%	0,0%	0,0%
75	3,3%	0,0%	0,0%	2,1%	0,1%	0,6%	0,0%	0,0%	0,5%	0,0%	0,0%	0,0%	0,0%	0,0%	0,0%	0,0%	0,0%
80	2,6%	0,0%	0,0%	1,8%	0,0%	0,4%	0,0%	0,0%	0,3%	0,0%	0,0%	0,0%	0,0%	0,0%	0,0%	0,0%	0,0%
85	1,5%	0,0%	0,0%	1,1%	0,0%	0,2%	0,0%	0,0%	0,2%	0,0%	0,0%	0,0%	0,0%	0,0%	0,0%	0,0%	0,0%
90	0,5%	0,0%	0,0%	0,4%	0,0%	0,1%	0,0%	0,0%	0,1%	0,0%	0,0%	0,0%	0,0%	0,0%	0,0%	0,0%	0,0%
95	0,1%	0,0%	0,0%	0,1%	0,0%	0,0%	0,0%	0,0%	0,0%	0,0%	0,0%	0,0%	0,0%	0,0%	0,0%	0,0%	0,0%
100	0,0%	0,0%	0,0%	0,0%	0,0%	0,0%	0,0%	0,0%	0,0%	0,0%	0,0%	0,0%	0,0%	0,0%	0,0%	0,0%	0,0%
105	0,0%	0,0%	0,0%	0,0%	0,0%	0,0%	0,0%	0,0%	0,0%	0,0%	0,0%	0,0%	0,0%	0,0%	0,0%	0,0%	0,0%
110	0,0%	0,0%	0,0%	0,0%	0,0%	0,0%	0,0%	0,0%	0,0%	0,0%	0,0%	0,0%	0,0%	0,0%	0,0%	0,0%	0,0%
115	0,0%	0,0%	0,0%	0,0%	0,0%	0,0%	0,0%	0,0%	0,0%	0,0%	0,0%	0,0%	0,0%	0,0%	0,0%	0,0%	0,0%

Nivel de estudios (Españoles vs Extranjeros)

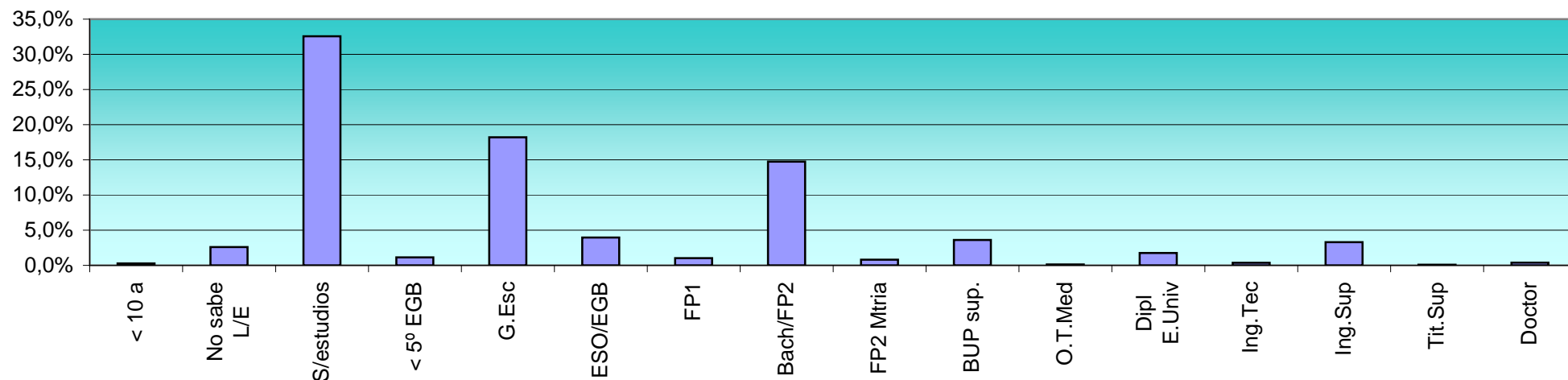


Totales de población por edad y nivel de estudios (Extranjeros)

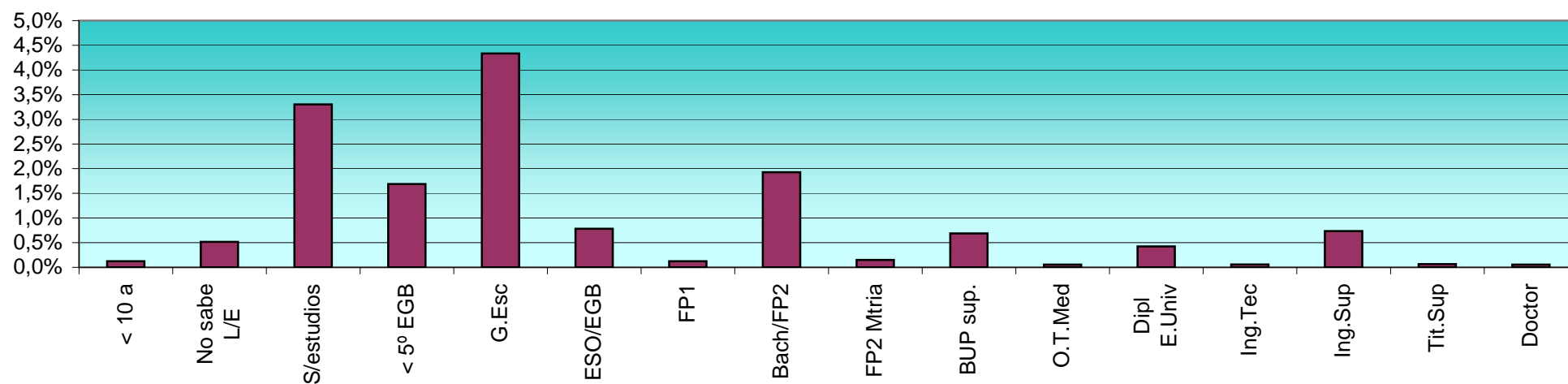
EDAD		< 10 a	No sabe L/E	S/estudios	< 5º EGB	G.Esc	ESO/EGB	FP1	Bach/FP2	FP2 Mtria	BUP sup.	O.T.Med	Dipl E.Univ	Ing.Tec	Ing.Sup	Tit.Sup	Doctor
	50.398	418	1.728	11.076	5.663	14.534	2.620	416	6.462	507	2.305	188	1.423	192	2.464	218	184
0	2.596	14	1.576	999	7	0	0	0	0	0	0	0	0	0	0	0	0
5	1.978	20	101	1.710	138	9	0	0	0	0	0	0	0	0	0	0	0
10	2.415	27	9	1.658	661	50	6	0	1	0	0	0	1	0	2	0	0
15	2.670	26	7	1.034	711	324	465	8	48	0	46	0	0	0	1	0	0
20	3.824	48	5	746	392	986	491	70	534	34	358	16	59	3	71	8	3
25	6.078	67	6	814	516	1.920	399	73	973	98	439	22	256	25	409	38	23
30	7.494	59	8	922	787	2.560	362	75	1.140	105	416	34	315	37	585	46	43
35	6.468	52	4	801	729	2.267	295	64	988	88	334	25	253	32	456	46	34
40	5.073	37	1	641	565	1.868	202	45	777	63	235	24	211	32	320	27	25
45	3.674	28	3	490	414	1.382	153	33	566	42	181	18	102	17	208	16	21
50	2.613	15	3	379	274	987	92	21	425	28	100	22	83	16	146	12	10
55	1.776	9	0	254	176	684	66	9	291	18	81	13	51	6	102	9	7
60	1.226	6	2	154	105	494	48	7	225	12	42	6	39	6	70	4	6
65	826	6	1	110	66	331	26	4	162	9	29	2	17	8	47	4	4
70	646	2	2	101	56	272	7	4	115	6	20	5	17	4	27	5	3
75	426	1	0	84	33	176	5	0	79	2	12	1	12	2	13	3	3
80	295	1	0	72	23	112	2	3	56	2	10	0	6	2	5	0	1
85	178	0	0	57	7	64	1	0	42	0	1	0	1	2	2	0	1
90	76	0	0	28	3	24	0	0	20	0	1	0	0	0	0	0	0
95	38	0	0	14	0	12	0	0	12	0	0	0	0	0	0	0	0
100	22	0	0	8	0	8	0	0	6	0	0	0	0	0	0	0	0
105	6	0	0	0	0	4	0	0	2	0	0	0	0	0	0	0	0
110	0	0	0	0	0	0	0	0	0	0	0	0	0	0	0	0	0
115	0	0	0	0	0	0	0	0	0	0	0	0	0	0	0	0	0

Porcentajes de población por edad y nivel de estudios (Extranjeros)																	
EDAD		< 10 a	No sabe L/E	S/estudios	< 5º EGB	G.Esc	ESO/EGB	FP1	Bach/FP2	FP2 Mtria	BUP sup.	O.T.Med	Dipl E.Univ	Ing.Tec	Ing.Sup	Tit.Sup	Doctor
	15,0%	0,1%	0,5%	3,3%	1,7%	4,3%	0,8%	0,1%	1,9%	0,2%	0,7%	0,1%	0,4%	0,1%	0,7%	0,1%	0,1%
0	0,8%	0,0%	0,5%	0,3%	0,0%	0,0%	0,0%	0,0%	0,0%	0,0%	0,0%	0,0%	0,0%	0,0%	0,0%	0,0%	0,0%
5	0,6%	0,0%	0,0%	0,5%	0,0%	0,0%	0,0%	0,0%	0,0%	0,0%	0,0%	0,0%	0,0%	0,0%	0,0%	0,0%	0,0%
10	0,7%	0,0%	0,0%	0,5%	0,2%	0,0%	0,0%	0,0%	0,0%	0,0%	0,0%	0,0%	0,0%	0,0%	0,0%	0,0%	0,0%
15	0,8%	0,0%	0,0%	0,3%	0,2%	0,1%	0,1%	0,0%	0,0%	0,0%	0,0%	0,0%	0,0%	0,0%	0,0%	0,0%	0,0%
20	1,1%	0,0%	0,0%	0,2%	0,1%	0,3%	0,1%	0,0%	0,2%	0,0%	0,1%	0,0%	0,0%	0,0%	0,0%	0,0%	0,0%
25	1,8%	0,0%	0,0%	0,2%	0,2%	0,6%	0,1%	0,0%	0,3%	0,0%	0,1%	0,0%	0,1%	0,0%	0,1%	0,0%	0,0%
30	2,2%	0,0%	0,0%	0,3%	0,2%	0,8%	0,1%	0,0%	0,3%	0,0%	0,1%	0,0%	0,1%	0,0%	0,2%	0,0%	0,0%
35	1,9%	0,0%	0,0%	0,2%	0,2%	0,7%	0,1%	0,0%	0,3%	0,0%	0,1%	0,0%	0,1%	0,0%	0,1%	0,0%	0,0%
40	1,5%	0,0%	0,0%	0,2%	0,2%	0,6%	0,1%	0,0%	0,2%	0,0%	0,1%	0,0%	0,1%	0,0%	0,1%	0,0%	0,0%
45	1,1%	0,0%	0,0%	0,1%	0,1%	0,4%	0,0%	0,0%	0,2%	0,0%	0,1%	0,0%	0,0%	0,0%	0,1%	0,0%	0,0%
50	0,8%	0,0%	0,0%	0,1%	0,1%	0,3%	0,0%	0,0%	0,1%	0,0%	0,0%	0,0%	0,0%	0,0%	0,0%	0,0%	0,0%
55	0,5%	0,0%	0,0%	0,1%	0,1%	0,2%	0,0%	0,0%	0,1%	0,0%	0,0%	0,0%	0,0%	0,0%	0,0%	0,0%	0,0%
60	0,4%	0,0%	0,0%	0,0%	0,0%	0,1%	0,0%	0,0%	0,1%	0,0%	0,0%	0,0%	0,0%	0,0%	0,0%	0,0%	0,0%
65	0,2%	0,0%	0,0%	0,0%	0,0%	0,1%	0,0%	0,0%	0,0%	0,0%	0,0%	0,0%	0,0%	0,0%	0,0%	0,0%	0,0%
70	0,2%	0,0%	0,0%	0,0%	0,0%	0,1%	0,0%	0,0%	0,0%	0,0%	0,0%	0,0%	0,0%	0,0%	0,0%	0,0%	0,0%
75	0,1%	0,0%	0,0%	0,0%	0,0%	0,1%	0,0%	0,0%	0,0%	0,0%	0,0%	0,0%	0,0%	0,0%	0,0%	0,0%	0,0%
80	0,1%	0,0%	0,0%	0,0%	0,0%	0,0%	0,0%	0,0%	0,0%	0,0%	0,0%	0,0%	0,0%	0,0%	0,0%	0,0%	0,0%
85	0,1%	0,0%	0,0%	0,0%	0,0%	0,0%	0,0%	0,0%	0,0%	0,0%	0,0%	0,0%	0,0%	0,0%	0,0%	0,0%	0,0%
90	0,0%	0,0%	0,0%	0,0%	0,0%	0,0%	0,0%	0,0%	0,0%	0,0%	0,0%	0,0%	0,0%	0,0%	0,0%	0,0%	0,0%
95	0,0%	0,0%	0,0%	0,0%	0,0%	0,0%	0,0%	0,0%	0,0%	0,0%	0,0%	0,0%	0,0%	0,0%	0,0%	0,0%	0,0%
100	0,0%	0,0%	0,0%	0,0%	0,0%	0,0%	0,0%	0,0%	0,0%	0,0%	0,0%	0,0%	0,0%	0,0%	0,0%	0,0%	0,0%
105	0,0%	0,0%	0,0%	0,0%	0,0%	0,0%	0,0%	0,0%	0,0%	0,0%	0,0%	0,0%	0,0%	0,0%	0,0%	0,0%	0,0%
110	0,0%	0,0%	0,0%	0,0%	0,0%	0,0%	0,0%	0,0%	0,0%	0,0%	0,0%	0,0%	0,0%	0,0%	0,0%	0,0%	0,0%
115	0,0%	0,0%	0,0%	0,0%	0,0%	0,0%	0,0%	0,0%	0,0%	0,0%	0,0%	0,0%	0,0%	0,0%	0,0%	0,0%	0,0%

Nivel de estudios de Españoles



Nivel de estudios de Extranjeros



EDAD	Total			< 10 a			No sabe L/E			S/estudios			< 5º EGB			G.Esc			E
	H	M	T	H	M	T	H	M	T	H	M	T	H	M	T	H	M	T	
	162.921	172.425	335.346	687	635	1.322	5.392	5.084	10.476	56.882	63.407	120.289	4.966	4.526	9.492	37.093	38.506	75.599	8.148
0	9.100	8.482	17.582	147	137	284	3.342	3.042	6.384	5.605	5.293	10.898	4	8	12	1	2	3	1
5	8.784	8.374	17.158	242	194	436	602	561	1.163	7.772	7.454	15.226	154	160	314	13	5	18	0
10	8.118	7.672	15.790	102	111	213	1.091	1.104	2.195	6.195	5.734	11.929	681	657	1.338	41	51	92	4
15	8.537	8.028	16.565	11	16	27	332	350	682	3.579	2.777	6.356	647	582	1.229	263	260	523	2.743
20	9.628	9.355	18.983	23	26	49	4	5	9	3.538	2.552	6.090	352	243	595	861	835	1.696	1.511
25	11.517	11.463	22.980	28	39	67	4	2	6	4.172	3.250	7.422	356	362	718	2.112	2.087	4.199	1.084
30	14.578	14.174	28.752	36	24	60	7	1	8	3.057	2.365	5.422	610	408	1.018	4.427	3.881	8.308	966
35	15.112	14.340	29.452	24	31	55	3	2	5	1.566	1.115	2.681	571	375	946	5.529	4.723	10.252	828
40	14.086	13.688	27.774	22	16	38	0	2	2	1.545	1.231	2.776	458	338	796	5.002	4.551	9.553	493
45	12.556	12.970	25.526	19	12	31	4	3	7	1.694	1.591	3.285	320	250	570	4.629	4.781	9.410	176
50	10.711	11.634	22.345	14	4	18	1	3	4	1.986	2.381	4.367	188	197	385	3.562	3.971	7.533	115
55	9.054	10.087	19.141	8	6	14	0	0	0	2.243	3.058	5.301	149	154	303	2.773	3.465	6.238	73
60	8.172	9.340	17.512	3	5	8	0	4	4	2.747	3.746	6.493	100	145	245	2.414	3.113	5.527	64
65	6.921	8.009	14.930	4	8	12	1	0	1	2.612	3.968	6.578	85	127	212	2.049	2.323	4.372	52
70	5.595	7.205	12.800	3	2	5	1	3	4	2.662	4.305	6.967	101	162	263	1.407	1.692	3.099	18
75	4.845	6.796	11.641	1	2	3	0	0	0	2.593	4.577	7.170	97	123	220	1.006	1.263	2.269	9
80	3.351	5.645	8.996	0	2	2	0	1	1	1.938	4.105	6.043	55	118	173	619	839	1.458	7
85	1.661	3.436	5.097	0	0	0	0	0	0	1.046	2.601	3.647	26	81	107	283	441	724	4
90	458	1.285	1.743	0	0	0	0	0	0	252	967	1.219	7	32	39	82	165	247	0
95	102	356	458	0	0	0	0	1	1	62	276	338	4	4	8	13	45	58	0
100	27	67	94	0	0	0	0	0	0	14	49	63	1	0	1	5	11	16	0
105	7	14	21	0	0	0	0	0	0	4	11	15	0	0	0	2	2	4	0
110	1	5	6	0	0	0	0	0	0	0	3	3	0	0	0	0	0	0	0
115	0	0	0	0	0	0	0	0	0	0	0	0	0	0	0	0	0	0	0

EDAD	ISO/EGB		FP1			Bach/FP2			FP2 Mtria			BUP sup.			O.T.Med			Dipl E.Univ			Ing.Tec			H
	M	T	H	M	T	H	M	T	H	M	T	H	M	T	H	M	T	H	M	T	H	M	T	
	7.765	15.913	####	####	3.855	28.016	27.869	55.885	####	####	3.233	6.882	7.551	14.433	206	394	600	2.586	4.709	7.295	####	340	####	6.479
0	0	1	0	0	0	0	0	0	0	0	0	0	0	0	0	0	0	0	0	0	0	0	0	0
5	0	0	0	0	0	0	0	0	0	0	0	1	0	1	0	0	0	0	0	0	0	0	0	0
10	14	18	0	0	0	2	0	2	0	0	0	0	0	0	0	0	0	1	0	1	0	0	0	1
15	2.884	5.627	46	60	106	28	41	69	0	1	1	884	1.057	1.941	1	0	1	0	0	0	0	0	0	3
20	1.343	2.854	478	512	990	348	483	831	152	124	276	2.033	2.415	4.448	15	29	44	121	504	625	46	20	66	141
25	935	2.019	296	308	604	796	926	1.722	314	223	537	850	942	1.792	34	68	102	359	857	1.216	239	80	319	809
30	810	1.776	290	347	637	1.908	2.052	3.960	318	330	648	828	939	1.767	36	89	125	472	976	1.448	209	93	302	1.201
35	658	1.486	255	264	519	3.179	3.546	6.725	309	296	605	667	732	1.399	30	39	69	481	781	1.262	199	78	277	1.308
40	409	902	172	217	389	3.757	4.330	8.087	255	229	484	600	543	1.143	21	41	62	425	589	1.014	145	33	178	1.033
45	224	400	108	162	270	3.952	4.353	8.305	180	155	335	390	378	768	11	31	42	209	291	500	74	19	93	686
50	155	270	46	95	141	3.707	3.825	7.532	73	71	144	238	208	446	13	35	48	169	254	423	42	10	52	447
55	127	200	28	65	93	3.055	2.638	5.693	40	35	75	142	139	281	19	22	41	124	147	271	31	1	32	300
60	93	157	22	32	54	2.345	1.839	4.184	32	21	53	97	63	160	8	16	24	72	130	202	38	2	40	192
65	58	110	9	19	28	1.726	1.274	3.000	30	9	39	62	61	123	9	11	20	54	79	133	41	1	42	151
70	19	37	4	9	13	1.147	892	2.039	14	6	20	44	30	74	3	11	14	53	39	92	19	1	20	97
75	23	32	2	3	5	995	714	1.709	6	3	9	23	22	45	1	2	3	32	29	61	4	2	6	62
80	8	15	2	4	6	650	516	1.166	5	2	7	16	13	29	4	0	4	9	19	28	4	0	4	37
85	3	7	0	0	0	280	292	572	0	0	0	5	5	10	1	0	1	2	8	10	3	0	3	10
90	1	1	0	0	0	109	111	220	0	0	0	2	4	6	0	0	0	3	5	8	0	0	0	1
95	0	0	0	0	0	23	28	51	0	0	0	0	0	0	0	0	0	0	1	1	0	0	0	0
100	1	1	0	0	0	7	6	13	0	0	0	0	0	0	0	0	0	0	0	0	0	0	0	0
105	0	0	0	0	0	1	1	2	0	0	0	0	0	0	0	0	0	0	0	0	0	0	0	0
110	0	0	0	0	0	1	2	3	0	0	0	0	0	0	0	0	0	0	0	0	0	0	0	0
115	0	0	0	0	0	0	0	0	0	0	0	0	0	0	0	0	0	0	0	0	0	0	0	0

EDAD	Ing.Sup		Tit.Sup			Doctor		
	M	T	H	M	T	H	M	T
	7.046	13.525	287	249	536	717	742	####
0	0	0	0	0	0	0	0	0
5	0	0	0	0	0	0	0	0
10	1	2	0	0	0	0	0	0
15	0	3	0	0	0	0	0	0
20	255	396	3	6	9	2	3	5
25	1.298	2.107	32	39	71	32	47	79
30	1.583	2.784	54	72	126	159	204	363
35	1.497	2.805	64	51	115	99	152	251
40	1.025	2.058	32	30	62	126	104	230
45	616	1.302	20	18	38	84	86	170
50	330	777	20	7	27	90	88	178
55	195	495	18	9	27	51	26	77
60	105	297	10	6	16	28	20	48
65	62	213	12	4	16	24	7	31
70	29	126	10	3	13	12	2	14
75	30	92	7	1	8	7	2	9
80	14	51	3	3	6	2	1	3
85	5	15	0	0	0	1	0	1
90	0	1	2	0	2	0	0	0
95	1	1	0	0	0	0	0	0
100	0	0	0	0	0	0	0	0
105	0	0	0	0	0	0	0	0
110	0	0	0	0	0	0	0	0
115	0	0	0	0	0	0	0	0

Nacionalidad		< 10 a	No sabe L/E	S/estudios	< 5º EGB	G.Esc	ESO/EGB	FP1	Bach/FP2	FP2 Mtria	BUP sup.	O.T.Med	Dipl	Ing.Tec	Ing.Sup	Tit.Sup	Doctor
Total	335.336	1.322	10.476	120.289	9.492	75.597	15.912	3.855	55.883	3.233	14.431	600	####	1.434	13.522	536	1.459
ESPAÑA	284.948	904	8.748	109.213	3.829	61.065	13.293	3.439	49.423	2.726	12.128	412	###	1.242	11.061	318	1.275
COLOMBIA	4.545	43	107	694	538	1.444	418	41	612	50	297	20	92	20	133	13	23
MARRUECOS	4.036	21	344	1.599	679	967	88	12	165	6	51	4	32	4	54	3	7
RUMANIA	3.989	26	150	992	536	1.425	206	61	315	35	91	4	42	6	83	11	6
ARGELIA	3.699	30	229	1.363	478	1.056	97	16	227	5	43	5	35	4	90	11	10
ECUADOR	3.544	12	108	677	732	1.153	289	18	314	13	131	4	29	3	60	0	1
ITALIA	3.126	19	57	333	157	707	205	39	700	71	298	24	191	16	266	25	18
ARGENTINA	2.748	15	54	330	255	718	241	14	608	38	219	15	102	7	111	14	7
FRANCIA	2.404	19	22	441	118	675	45	20	532	40	111	10	117	17	205	14	18
BULGARIA	1.378	10	40	284	217	487	61	17	116	18	34	5	33	5	44	7	0
RUSIA	1.300	20	46	249	101	423	38	9	140	8	62	3	70	6	117	6	2
BOLIVIA	1.275	8	36	204	210	358	90	20	192	6	58	8	28	5	48	2	2
PARAGUAY	1.162	5	31	119	104	373	91	11	219	10	96	4	55	3	36	4	1
CHINA	1.145	13	81	395	95	376	33	1	91	3	33	1	10	1	8	2	2
ALEMANIA	1.054	12	12	143	51	272	46	12	191	27	79	6	56	12	114	10	11
UCRANIA	1.022	6	23	199	115	385	57	7	65	12	46	1	37	3	61	4	1
REINO UNIDO	993	13	10	158	59	291	24	5	220	5	40	1	44	5	97	10	11
SENEGAL	879	5	22	438	157	218	10	3	15	1	2	0	4	0	4	0	0
NIGERIA	755	8	78	290	110	217	10	3	21	1	2	0	5	1	6	3	0
POLONIA	745	4	23	158	55	220	35	14	93	16	39	5	31	1	46	3	2
VENEZUELA	676	10	16	73	47	118	44	1	105	12	48	5	44	19	122	9	3
BRASIL	619	8	17	92	49	188	40	0	114	2	37	3	19	0	40	8	2
URUGUAY	574	2	12	69	59	164	60	10	104	4	43	4	22	1	15	2	3
PORTUGAL	568	0	6	154	47	186	30	4	57	3	27	3	7	1	38	5	0
CUBA	522	4	4	56	25	121	28	8	95	26	37	13	17	9	68	6	5
PERU	519	8	16	68	44	131	37	8	72	20	28	3	25	3	45	7	4
PAISES BAJOS	509	4	4	83	22	120	17	6	143	7	21	2	25	6	48	1	0
BELGICA	398	3	1	67	19	107	7	5	99	11	32	2	14	2	24	2	3
GUINEA ECUAT	385	3	24	116	52	78	29	6	41	5	22	1	6	0	2	0	0
REPUBLICA DO	376	5	9	70	47	96	26	2	52	3	15	5	5	3	33	3	2
CHILE	349	3	11	37	26	82	28	7	64	12	22	5	14	4	30	2	2
ARMENIA	344	2	9	86	32	131	18	1	19	0	15	1	19	1	7	2	1
GEORGIA	271	2	8	73	42	87	4	3	17	0	0	3	13	1	18	0	0
PAKISTAN	264	16	11	104	31	79	3	1	10	0	1	0	4	0	4	0	0
ESTADOS UNID	244	4	7	44	12	26	7	0	68	1	18	2	6	1	38	3	7
SUECIA	239	9	0	21	20	42	12	0	58	2	20	3	26	3	22	0	1
LITUANIA	218	0	3	45	21	80	11	2	25	1	12	0	4	0	12	2	0
HUNGRIA	200	1	1	35	13	56	10	9	33	2	8	2	10	0	17	3	0

Nacionalidad		< 10 a	No sabe L/E	S/estudios	< 5º EGB	G.Esc	ESO/EGB	FP1	Bach/FP2	FP2 Mtria	BUP sup.	O.T.Med	Dipl	Ing.Tec	Ing.Sup	Tit.Sup	Doctor
INDIA	194	0	9	62	23	69	3	1	11	0	1	0	11	0	3	0	1
MEXICO	193	2	5	19	10	14	5	2	20	1	12	1	14	3	77	4	4
CAMERUN	155	0	4	49	21	40	9	2	15	2	3	1	5	0	3	1	0
ESLOVAQUIA	145	0	2	20	8	59	6	1	17	2	14	0	4	0	11	0	1
SUIZA	129	0	1	18	11	36	2	1	28	5	6	1	3	3	10	1	3
GHANA	126	2	5	40	23	38	6	0	9	1	1	0	1	0	0	0	0
HONDURAS	107	2	3	17	13	26	9	0	19	1	8	0	2	1	5	0	1
NORUEGA	106	0	1	11	7	33	0	0	26	1	7	0	5	0	12	0	3
REPUBLICA CH	89	4	1	19	9	22	1	1	14	1	6	0	4	0	7	0	0
DINAMARCA	87	0	1	12	4	16	8	1	21	1	8	0	5	2	6	0	2
IRLANDA	82	0	2	16	4	18	1	0	11	1	4	1	8	1	13	1	1
GUINEA-BISSAU	81	1	5	30	11	19	5	1	8	0	1	0	0	0	0	0	0
AUSTRIA	80	0	1	9	3	18	6	0	15	3	11	0	2	1	9	0	2
BANGLADESH	80	5	2	23	6	29	4	0	6	0	0	1	2	0	2	0	0
MOLDAVIA	80	0	1	21	5	30	5	1	4	1	3	0	2	1	6	0	0
FILIPINAS	78	2	4	22	9	22	0	1	9	1	2	1	3	0	2	0	0
JAPON	71	2	2	0	0	10	2	2	25	0	15	1	3	0	8	1	0
GRECIA	70	0	2	12	7	20	0	0	8	1	0	0	5	0	13	2	0
MALI	61	0	8	24	9	16	2	0	2	0	0	0	0	0	0	0	0
FINLANDIA	60	0	0	17	3	9	2	0	7	0	6	0	5	0	11	0	0
EGIPTO	57	3	2	6	13	15	1	0	4	0	2	0	2	0	7	0	2
REP.DEMOCRA	56	0	1	21	0	28	1	0	1	0	4	0	0	0	0	0	0
LETONIA	55	0	0	10	7	15	0	0	9	0	3	1	4	0	4	1	1
SERBIA	49	0	6	4	9	9	3	0	4	1	2	0	2	1	7	0	1
TURQUIA	49	1	0	8	2	18	6	0	6	0	2	0	0	1	3	1	1
CONGO	48	0	1	12	10	17	2	0	5	0	1	0	0	0	0	0	0
BIELORRUSIA	47	0	1	6	2	17	6	0	6	0	1	0	2	0	5	1	0
LIBANO	46	0	2	12	4	9	1	0	8	1	2	0	2	0	4	0	1
REPUBLICA DE	40	2	0	1	1	6	1	0	20	0	5	2	1	0	1	0	0
SIRIA	39	0	2	11	4	9	2	1	5	0	0	0	0	0	5	0	0
ESTONIA	36	0	0	6	4	9	0	0	4	1	3	0	3	0	3	3	0
MACEDONIA	36	0	3	13	6	12	0	0	0	0	0	0	0	0	2	0	0
COSTA DE MAR	35	5	1	12	4	4	1	0	4	0	0	0	1	1	1	0	1
IRAN	35	0	0	8	1	6	2	0	8	1	3	0	1	1	4	0	0
GUINEA	32	0	1	15	4	8	0	0	2	0	0	0	1	0	1	0	0
CANADA	31	0	2	1	0	6	0	0	8	1	3	0	1	0	9	0	0
ESLOVENIA	28	0	1	4	1	12	2	1	1	0	1	0	2	0	3	0	0
TUNEZ	28	1	0	6	3	7	1	0	6	1	0	0	1	0	2	0	0
ANGOLA	24	0	2	7	4	7	1	0	2	0	1	0	0	0	0	0	0

Nacionalidad		< 10 a	No sabe L/E	S/estudios	< 5º EGB	G.Esc	ESO/EGB	FP1	Bach/FP2	FP2 Mtria	BUP sup.	O.T.Med	Dipl	Ing.Tec	Ing.Sup	Tit.Sup	Doctor
CROACIA	24	0	0	4	1	7	0	1	2	0	3	0	2	1	3	0	0
MAURITANIA	24	0	2	6	1	7	0	0	3	0	1	0	2	0	2	0	0
COSTA RICA	21	1	0	3	0	4	2	0	2	1	2	0	2	0	3	0	1
EL SALVADOR	21	1	1	4	1	4	0	0	5	0	1	0	0	0	4	0	0
ETIOPIA	21	0	2	7	1	7	0	0	4	0	0	0	0	0	0	0	0
GUATEMALA	21	1	0	1	1	3	1	0	4	0	0	0	6	0	3	0	1
LUXEMBURGO	21	0	0	3	0	6	0	0	7	0	2	0	2	0	1	0	0
JORDANIA	19	0	0	13	0	3	0	0	0	0	1	0	0	0	1	0	1
NEPAL	19	0	0	7	1	7	1	0	2	0	0	0	1	0	0	0	0
NICARAGUA	16	0	0	2	1	3	2	0	2	0	2	0	0	0	3	1	0
GAMBIA	13	0	0	9	1	3	0	0	0	0	0	0	0	0	0	0	0
KAZAJSTAN	13	0	0	0	0	3	0	0	2	0	1	0	0	2	3	2	0
PANAMA	13	0	0	1	0	4	0	0	3	0	0	0	1	0	4	0	0
APATRIDAS	12	0	0	4	0	2	1	0	4	0	0	0	0	0	0	0	1
IRAK	12	0	1	2	2	6	0	0	1	0	0	0	0	0	0	0	0
ISLANDIA	12	0	0	0	2	1	2	0	3	0	3	0	0	0	1	0	0
SANTO TOME Y	12	1	1	1	0	5	2	0	1	0	0	0	1	0	0	0	0
AUSTRALIA	11	0	0	0	0	5	1	0	1	0	2	0	1	0	1	0	0
CABO VERDE	11	0	0	6	1	3	0	0	0	0	0	0	0	0	0	1	0
ALBANIA	9	1	0	0	0	2	1	0	2	0	0	0	2	0	1	0	0
BOSNIA-HERZE	9	0	0	1	2	1	0	2	2	0	1	0	0	0	0	0	0
KIRGVISTAN	9	0	0	4	0	0	0	0	2	0	1	0	0	0	2	0	0
NUEVA ZELAND	8	0	0	0	0	3	0	0	2	1	0	0	1	0	1	0	0
UZBEKISTAN	7	3	0	2	0	2	0	0	0	0	0	0	0	0	0	0	0
AFGANISTAN	6	0	1	3	1	1	0	0	0	0	0	0	0	0	0	0	0
KENIA	6	0	0	2	1	1	0	0	0	0	0	0	2	0	0	0	0
LIBERIA	6	0	0	3	1	1	0	0	0	0	0	1	0	0	0	0	0
MOZAMBIQUE	6	0	2	1	1	1	1	0	0	0	0	0	0	0	0	0	0
SIERRA LEONA	6	1	1	3	0	0	0	0	1	0	0	0	0	0	0	0	0
SUDAFRICA	6	0	0	1	0	2	0	0	2	0	0	0	0	0	1	0	0
TAILANDIA	6	0	0	1	0	3	0	0	1	0	1	0	0	0	0	0	0
YEMEN	6	0	0	5	0	1	0	0	0	0	0	0	0	0	0	0	0
BURKINA FASS	5	0	0	0	1	2	0	0	2	0	0	0	0	0	0	0	0
INDONESIA	5	0	0	4	0	0	0	0	1	0	0	0	0	0	0	0	0
TOGO	5	0	0	0	1	3	0	0	0	1	0	0	0	0	0	0	0
CHIPRE	4	1	0	0	0	1	2	0	0	0	0	0	0	0	0	0	0
MONTENEGRO	4	0	0	3	1	0	0	0	0	0	0	0	0	0	0	0	0
AZERBAIYAN	3	0	0	0	0	2	0	0	0	0	1	0	0	0	0	0	0
ISRAEL	3	0	0	2	0	0	0	0	0	0	0	0	0	0	1	0	0

Nacionalidad	< 10 a	No sabe L/E	S/estudios	< 5º EGB	G.Esc	ESO/EGB	FP1	Bach/FP2	FP2 Mtria	BUP sup.	O.T.Med	Dipl	Ing.Tec	Ing.Sup	Tit.Sup	Doctor
MALTA	3	0	0	0	0	1	1	0	1	0	0	0	0	0	0	0
BENIN	2	0	0	0	1	1	0	0	0	0	0	0	0	0	0	0
CHAD	2	0	0	2	0	0	0	0	0	0	0	0	0	0	0	0
COMORES	2	0	1	0	0	1	0	0	0	0	0	0	0	0	0	0
GABON	2	0	0	0	0	0	0	0	2	0	0	0	0	0	0	0
HAITI	2	0	0	1	0	0	0	1	0	0	0	0	0	0	0	0
LIBIA	2	0	0	0	0	0	0	1	0	0	0	0	0	1	0	0
MALASIA	2	0	0	0	0	1	0	0	0	1	0	0	0	0	0	0
SRI-LANKA	2	2	0	0	0	0	0	0	0	0	0	0	0	0	0	0
TURKMENISTAN	2	0	0	0	0	1	0	0	1	0	0	0	0	0	0	0
VIETNAM	2	0	0	0	0	0	0	0	2	0	0	0	0	0	0	0
ANDORRA	1	0	0	1	0	0	0	0	0	0	0	0	0	0	0	0
ANTIGUA Y BAR	1	0	0	0	0	1	0	0	0	0	0	0	0	0	0	0
ARABIA SAUDIT	1	0	0	0	0	0	1	0	0	0	0	0	0	0	0	0
BRUNEI	1	0	0	0	0	0	0	0	0	1	0	0	0	0	0	0
COREA DEL NO	1	0	0	0	0	0	0	0	1	0	0	0	0	0	0	0
DOMINICA	1	0	0	0	0	0	0	0	0	0	0	0	0	0	1	0
EMIRATOS ARA	1	0	0	0	0	1	0	0	0	0	0	0	0	0	0	0
LIECHTENSTEIN	1	1	0	0	0	0	0	0	0	0	0	0	0	0	0	0
MADAGASCAR	1	0	0	0	0	1	0	0	0	0	0	0	0	0	0	0
MONACO	1	0	0	1	0	0	0	0	0	0	0	0	0	0	0	0
MONGOLIA	1	0	0	0	0	0	0	0	1	0	0	0	0	0	0	0
NAMIBIA	1	0	0	0	0	1	0	0	0	0	0	0	0	0	0	0
PAISES SIN REL	1	0	0	0	0	0	0	0	0	0	0	0	0	1	0	0
PAISES SIN REL	1	0	0	0	0	0	1	0	0	0	0	0	0	0	0	0
QATAR	1	0	0	0	0	0	0	0	0	0	0	0	0	1	0	0
REPUBLICA CEI	1	0	0	0	0	0	0	0	0	1	0	0	0	0	0	0
RUANDA	1	0	0	0	0	0	0	0	1	0	0	0	0	0	0	0
SANTA LUCIA	1	0	0	0	0	0	0	1	0	0	0	0	0	0	0	0
TAIWAN	1	0	0	0	0	0	0	0	0	1	0	0	0	0	0	0
TRINIDAD Y TOB	1	0	0	0	0	1	0	0	0	0	0	0	0	0	0	0
ZIMBABWE	1	0	0	0	0	0	0	0	0	0	0	0	0	1	0	0

Nacionalidad		Total			< 10 a			No sabe L/E			S/estudios			< 5º EGB			G.Esc		
		H	M	T	H	M	T	H	M	T	H	M	T	H	M	T	H	M	T
Total		162.915	172.421	335.336	687	635	###	5.392	5.084	####	56.882	63.407	120.289	4.966	4.526	9.492	37.091	38.506	75.597
ESPAÑA	108	136.838	148.110	284.948	489	415	904	####	####	####	50.842	58.371	109.213	1.842	1.987	3.829	29.487	31.578	61.065
COLOMBIA	343	2.050	2.495	4.545	22	21	43	54	53	107	341	353	694	258	280	538	629	815	1.444
MARRUECOS	228	2.327	1.709	4.036	14	7	21	181	163	344	875	724	1.599	431	248	679	572	395	967
RUMANIA	128	2.015	1.974	3.989	10	16	26	71	79	150	543	449	992	263	273	536	727	698	1.425
ARGELIA	203	2.457	1.242	3.699	18	12	30	127	102	229	852	511	1.363	327	151	478	783	273	1.056
ECUADOR	345	1.793	1.751	3.544	5	7	12	37	71	108	348	329	677	390	342	732	600	553	1.153
ITALIA	115	1.865	1.261	3.126	7	12	19	41	16	57	186	147	333	82	75	157	447	260	707
ARGENTINA	340	1.358	1.390	2.748	7	8	15	30	24	54	181	149	330	130	125	255	340	378	718
FRANCIA	110	1.117	1.287	2.404	7	12	19	12	10	22	193	248	441	67	51	118	305	370	675
BULGARIA	104	753	625	1.378	4	6	10	25	15	40	163	121	284	120	97	217	272	215	487
RUSIA	154	437	863	1.300	8	12	20	26	20	46	100	149	249	40	61	101	136	287	423
BOLIVIA	341	488	787	1.275	5	3	8	23	13	36	84	120	204	84	126	210	111	247	358
PARAGUAY	347	344	818	1.162	1	4	5	17	14	31	41	78	119	37	67	104	113	260	373
CHINA	407	594	551	1.145	6	7	13	46	35	81	203	192	395	54	41	95	204	172	376
ALEMANIA	126	523	531	1.054	5	7	12	8	4	12	66	77	143	26	25	51	128	144	272
UCRANIA	135	444	578	1.022	2	4	6	10	13	23	92	107	199	54	61	115	162	223	385
REINO UNIDO	125	549	444	993	9	4	13	7	3	10	68	90	158	37	22	59	156	135	291
SENEGAL	239	779	100	879	4	1	5	10	12	22	391	47	438	142	15	157	197	21	218
NIGERIA	234	435	320	755	3	5	8	43	35	78	155	135	290	67	43	110	130	87	217
POLONIA	122	356	389	745	3	1	4	12	11	23	90	68	158	24	31	55	114	106	220
VENEZUELA	351	294	382	676	3	7	10	9	7	16	33	40	73	14	33	47	45	73	118
BRASIL	342	223	396	619	3	5	8	6	11	17	42	50	92	16	33	49	68	120	188
URUGUAY	350	295	279	574	0	2	2	10	2	12	37	32	69	35	24	59	79	85	164
PORTUGAL	123	334	234	568	0	0	0	4	2	6	82	72	154	31	16	47	117	69	186
CUBA	315	247	275	522	1	3	4	4	0	4	27	29	56	12	13	25	51	70	121
PERU	348	260	259	519	2	6	8	6	10	16	34	34	68	26	18	44	72	59	131
PAISES BAJOS	121	251	258	509	1	3	4	2	2	4	37	46	83	7	15	22	55	65	120
BELGICA	103	203	195	398	1	2	3	0	1	1	25	42	67	14	5	19	61	46	107
GUINEA ECUATORIAL	220	128	257	385	1	2	3	12	12	24	36	80	116	19	33	52	25	53	78
REPUBLICA DOMINICANA	326	162	214	376	3	2	5	5	4	9	29	41	70	22	25	47	41	55	96
CHILE	344	174	175	349	1	2	3	5	6	11	20	17	37	13	13	26	42	40	82
ARMENIA	148	176	168	344	0	2	2	5	4	9	48	38	86	15	17	32	72	59	131
GEORGIA	139	146	125	271	0	2	2	5	3	8	43	30	73	30	12	42	36	51	87
PAKISTAN	426	206	58	264	9	7	16	5	6	11	83	21	104	24	7	31	65	14	79
ESTADOS UNIDOS DE AMERICA	302	122	122	244	2	2	4	6	1	7	24	20	44	7	5	12	10	16	26
SUECIA	131	119	120	239	3	6	9	0	0	0	17	4	21	8	12	20	23	19	42
LITUANIA	142	111	107	218	0	0	0	2	1	3	23	22	45	12	9	21	41	39	80

ESO/EGB			FP1			Bach/FP2			FP2 Mtria			BUP sup.			O.T.Med			Dipl E.Univ			Ing.Tec			
H	M	T	H	M	T	H	M	T	H	M	T	H	M	T	H	M	T	H	M	T	H	M	T	H
8.148	7.764	15.912	1.758	2.097	3.855	28.015	27.868	55.883	1.728	1.505	3.233	6.881	7.550	14.431	206	394	600	2.586	4.709	7.295	1.094	340	1.434	6.477
6.861	6.432	13.293	1.533	1.906	3.439	24.829	24.594	49.423	1.444	1.282	2.726	5.822	6.306	12.128	135	277	412	1.994	3.878	5.872	959	283	####	5.339
186	232	418	15	26	41	287	325	612	16	34	50	126	171	297	5	15	20	32	60	92	12	8	20	51
56	32	88	9	3	12	94	71	165	4	2	6	31	20	51	2	2	4	16	16	32	2	2	4	33
96	110	206	40	21	61	151	164	315	22	13	35	38	53	91	1	3	4	11	31	42	4	2	6	31
61	36	97	8	8	16	152	75	227	2	3	5	30	13	43	3	2	5	26	9	35	3	1	4	52
137	152	289	7	11	18	149	165	314	6	7	13	64	67	131	2	2	4	14	15	29	1	2	3	33
124	81	205	29	10	39	428	272	700	50	21	71	177	121	298	12	12	24	100	91	191	14	2	16	144
111	130	241	11	3	14	316	292	608	22	16	38	105	114	219	6	9	15	39	63	102	5	2	7	46
15	30	45	12	8	20	245	287	532	26	14	40	50	61	111	5	5	10	48	69	117	15	2	17	93
33	28	61	6	11	17	69	47	116	12	6	18	15	19	34	2	3	5	11	22	33	2	3	5	16
16	22	38	2	7	9	44	96	140	2	6	8	10	52	62	1	2	3	15	55	70	4	2	6	30
44	46	90	3	17	20	77	115	192	4	2	6	22	36	58	0	8	8	6	22	28	3	2	5	22
22	69	91	2	9	11	54	165	219	3	7	10	32	64	96	0	4	4	12	43	55	3	0	3	6
13	20	33	1	0	1	46	45	91	3	0	3	13	20	33	0	1	1	0	10	10	0	1	1	3
21	25	46	7	5	12	94	97	191	18	9	27	41	38	79	3	3	6	29	27	56	6	6	12	56
28	29	57	4	3	7	28	37	65	5	7	12	19	27	46	0	1	1	17	20	37	1	2	3	21
13	11	24	4	1	5	117	103	220	5	0	5	25	15	40	1	0	1	25	19	44	5	0	5	60
8	2	10	3	0	3	13	2	15	1	0	1	2	0	2	0	0	0	4	0	4	0	0	0	4
7	3	10	2	1	3	13	8	21	0	1	1	2	0	2	0	0	0	5	0	5	1	0	1	5
18	17	35	7	7	14	41	52	93	10	6	16	10	29	39	1	4	5	9	22	31	1	0	1	13
23	21	44	0	1	1	54	51	105	7	5	12	21	27	48	0	5	5	19	25	44	9	10	19	52
13	27	40	0	0	0	41	73	114	1	1	2	11	26	37	2	1	3	5	14	19	0	0	0	9
29	31	60	4	6	10	57	47	104	3	1	4	21	22	43	2	2	4	7	15	22	1	0	1	5
18	12	30	1	3	4	41	16	57	1	2	3	15	12	27	1	2	3	2	5	7	1	0	1	19
11	17	28	2	6	8	44	51	95	18	8	26	16	21	37	5	8	13	7	10	17	6	3	9	37
20	17	37	4	4	8	34	38	72	9	11	20	14	14	28	2	1	3	13	12	25	2	1	3	16
11	6	17	4	2	6	71	72	143	3	4	7	9	12	21	1	1	2	14	11	25	5	1	6	30
4	3	7	4	1	5	42	57	99	8	3	11	13	19	32	2	0	2	8	6	14	2	0	2	16
7	22	29	1	5	6	11	30	41	2	3	5	9	13	22	0	1	1	3	3	6	0	0	0	2
14	12	26	0	2	2	20	32	52	1	2	3	4	11	15	1	4	5	2	3	5	3	0	3	16
14	14	28	6	1	7	24	40	64	3	9	12	15	7	22	2	3	5	9	5	14	4	0	4	15
8	10	18	0	1	1	10	9	19	0	0	0	5	10	15	0	1	1	8	11	19	1	0	1	3
1	3	4	2	1	3	11	6	17	0	0	0	0	0	0	2	1	3	5	8	13	1	0	1	10
3	0	3	1	0	1	9	1	10	0	0	0	1	0	1	0	0	0	2	2	4	0	0	0	4
3	4	7	0	0	0	33	35	68	0	1	1	8	10	18	1	1	2	2	4	6	1	0	1	20
10	2	12	0	0	0	24	34	58	2	0	2	9	11	20	1	2	3	8	18	26	3	0	3	10
6	5	11	2	0	2	11	14	25	0	1	1	6	6	12	0	0	0	1	3	4	0	0	0	5

Ing.Sup		Tit.Sup			Doctor		
M	T	H	M	T	H	M	T
7.045	13.522	287	249	536	717	742	1.459
5.722	11.061	169	149	318	612	663	###
82	133	6	7	13	10	13	23
21	54	1	2	3	6	1	7
52	83	6	5	11	1	5	6
38	90	7	4	11	6	4	10
27	60	0	0	0	0	1	1
122	266	16	9	25	8	10	18
65	111	7	7	14	2	5	7
112	205	10	4	14	14	4	18
28	44	3	4	7	0	0	0
87	117	2	4	6	1	1	2
26	48	0	2	2	0	2	2
30	36	0	4	4	1	0	1
5	8	1	1	2	1	1	2
58	114	7	3	10	8	3	11
40	61	1	3	4	0	1	1
37	97	10	0	10	7	4	11
0	4	0	0	0	0	0	0
1	6	2	1	3	0	0	0
33	46	2	1	3	1	1	2
70	122	4	5	9	1	2	3
31	40	5	3	8	1	1	2
10	15	2	0	2	3	0	3
19	38	1	4	5	0	0	0
31	68	4	2	6	2	3	5
29	45	3	4	7	3	1	4
18	48	1	0	1	0	0	0
8	24	0	2	2	3	0	3
0	2	0	0	0	0	0	0
17	33	1	2	3	0	2	2
15	30	1	1	2	0	2	2
4	7	0	2	2	1	0	1
8	18	0	0	0	0	0	0
0	4	0	0	0	0	0	0
18	38	2	1	3	3	4	7
12	22	0	0	0	1	0	1
7	12	2	0	2	0	0	0

Nacionalidad		Total			< 10 a			No sabe L/E			S/estudios			< 5º EGB			G.Esc		
HUNGRIA	112	108	92	200	1	0	1	0	1	1	19	16	35	8	5	13	32	24	56
INDIA	410	140	54	194	0	0	0	4	5	9	40	22	62	17	6	23	55	14	69
MEXICO	303	83	110	193	0	2	2	0	5	5	7	12	19	6	4	10	9	5	14
CAMERUN	208	111	44	155	0	0	0	2	2	4	33	16	49	13	8	21	28	12	40
ESLOVAQUIA	144	60	85	145	0	0	0	0	2	2	10	10	20	3	5	8	30	29	59
SUIZA	132	64	65	129	0	0	0	1	0	1	8	10	18	6	5	11	13	23	36
GHANA	217	111	15	126	2	0	2	3	2	5	33	7	40	20	3	23	35	3	38
HONDURAS	321	35	72	107	0	2	2	1	2	3	7	10	17	2	11	13	10	16	26
NORUEGA	120	48	58	106	0	0	0	0	1	1	7	4	11	2	5	7	18	15	33
REPUBLICA CHECA	143	41	48	89	2	2	4	0	1	1	11	8	19	1	8	9	13	9	22
DINAMARCA	107	43	44	87	0	0	0	0	1	1	6	6	12	1	3	4	11	5	16
IRLANDA	113	45	37	82	0	0	0	1	1	2	6	10	16	2	2	4	9	9	18
GUINEA-BISSAU	219	57	24	81	1	0	1	1	4	5	16	14	30	11	0	11	18	1	19
AUSTRIA	102	40	40	80	0	0	0	1	0	1	4	5	9	1	2	3	10	8	18
BANGLADESH	404	72	8	80	5	0	5	2	0	2	20	3	23	6	0	6	27	2	29
MOLDAVIA	137	28	52	80	0	0	0	0	1	1	9	12	21	4	1	5	9	21	30
FILIPINAS	409	27	51	78	0	2	2	1	3	4	9	13	22	3	6	9	11	11	22
JAPON	415	27	44	71	0	2	2	2	0	2	0	0	0	0	0	0	6	4	10
GRECIA	111	51	19	70	0	0	0	0	2	2	11	1	12	5	2	7	16	4	20
MALI	227	44	17	61	0	0	0	3	5	8	17	7	24	8	1	9	14	2	16
FINLANDIA	109	27	33	60	0	0	0	0	0	0	10	7	17	1	2	3	4	5	9
EGIPTO	213	46	11	57	3	0	3	1	1	2	6	0	6	9	4	13	13	2	15
REP.DEMOCRATICA DEL CONGO	250	30	26	56	0	0	0	1	0	1	9	12	21	0	0	0	15	13	28
LETONIA	136	24	31	55	0	0	0	0	0	0	4	6	10	5	2	7	9	6	15
SERBIA	157	24	25	49	0	0	0	3	3	6	0	4	4	6	3	9	5	4	9
TURQUIA	436	32	17	49	1	0	1	0	0	0	4	4	8	1	1	2	16	2	18
CONGO	210	32	16	48	0	0	0	0	1	1	7	5	12	7	3	10	11	6	17
BIELORRUSIA	138	21	26	47	0	0	0	1	0	1	3	3	6	1	1	2	7	10	17
LIBANO	420	26	20	46	0	0	0	1	1	2	5	7	12	2	2	4	6	3	9
REPUBLICA DE COREA	430	12	28	40	1	1	2	0	0	0	0	1	1	0	1	1	1	5	6
SIRIA	433	22	17	39	0	0	0	2	0	2	4	7	11	2	2	4	5	4	9
ESTONIA	141	19	17	36	0	0	0	0	0	0	3	3	6	3	1	4	6	3	9
MACEDONIA	156	15	21	36	0	0	0	0	3	3	6	7	13	3	3	6	5	7	12
COSTA DE MARFIL	211	29	6	35	4	1	5	1	0	1	11	1	12	4	0	4	3	1	4
IRAN	413	21	14	35	0	0	0	0	0	0	5	3	8	1	0	1	4	2	6
GUINEA	218	25	7	32	0	0	0	1	0	1	11	4	15	4	0	4	6	2	8
CANADA	301	13	18	31	0	0	0	2	0	2	0	1	1	0	0	0	3	3	6
ESLOVENIA	147	14	14	28	0	0	0	1	0	1	1	3	4	0	1	1	6	6	12
TUNEZ	248	21	7	28	1	0	1	0	0	0	3	3	6	2	1	3	5	2	7

ESO/EGB			FP1			Bach/FP2			FP2 Mtria			BUP sup.			O.T.Med			Dipl E.Univ			Ing.Tec		
6	4	10	8	1	9	17	16	33	1	1	2	4	4	8	0	2	2	1	9	10	0	0	9
2	1	3	1	0	1	7	4	11	0	0	0	1	0	1	0	0	0	10	1	11	0	0	2
3	2	5	2	0	2	5	15	20	0	1	1	6	6	12	1	0	1	3	11	14	2	1	34
9	0	9	2	0	2	11	4	15	1	1	2	2	1	3	1	0	1	5	0	5	0	0	3
3	3	6	1	0	1	4	13	17	1	1	2	5	9	14	0	0	0	1	3	4	0	0	2
1	1	2	0	1	1	16	12	28	2	3	5	1	5	6	0	1	1	1	2	3	3	0	9
6	0	6	0	0	0	9	0	9	1	0	1	1	0	1	0	0	0	1	0	1	0	0	0
6	3	9	0	0	0	4	15	19	0	1	1	0	8	8	0	0	0	0	2	2	0	1	4
0	0	0	0	0	0	11	15	26	0	1	1	1	6	7	0	0	0	3	2	5	0	0	5
1	0	1	1	0	1	4	10	14	1	0	1	3	3	6	0	0	0	2	2	4	0	0	2
5	3	8	1	0	1	6	15	21	0	1	1	5	3	8	0	0	0	1	4	5	2	0	3
1	0	1	0	0	0	5	6	11	0	1	1	3	1	4	1	0	1	5	3	8	1	0	9
3	2	5	1	0	1	6	2	8	0	0	0	0	1	1	0	0	0	0	0	0	0	0	0
3	3	6	0	0	0	10	5	15	1	2	3	4	7	11	0	0	0	0	2	2	1	0	3
3	1	4	0	0	0	5	1	6	0	0	0	0	0	0	1	0	1	2	0	2	0	0	1
2	3	5	1	0	1	0	4	4	1	0	1	0	3	3	0	0	0	0	2	2	1	0	1
0	0	0	1	0	1	1	8	9	0	1	1	0	2	2	0	1	1	0	3	3	0	0	1
0	2	2	0	2	2	11	14	25	0	0	0	5	10	15	1	0	1	1	2	3	0	0	1
0	0	0	0	0	0	6	2	8	0	1	1	0	0	0	0	0	0	4	1	5	0	0	8
1	1	2	0	0	0	1	1	2	0	0	0	0	0	0	0	0	0	0	0	0	0	0	0
0	2	2	0	0	0	4	3	7	0	0	0	2	4	6	0	0	0	0	5	5	0	0	6
1	0	1	0	0	0	4	0	4	0	0	0	2	0	2	0	0	0	2	0	2	0	0	3
1	0	1	0	0	0	1	0	1	0	0	0	3	1	4	0	0	0	0	0	0	0	0	0
0	0	0	0	0	0	1	8	9	0	0	0	1	2	3	0	1	1	1	3	4	0	0	2
2	1	3	0	0	0	1	3	4	1	0	1	1	1	2	0	0	0	0	2	2	0	1	5
4	2	6	0	0	0	4	2	6	0	0	0	0	2	2	0	0	0	0	0	0	1	0	0
1	1	2	0	0	0	5	0	5	0	0	0	1	0	1	0	0	0	0	0	0	0	0	0
3	3	6	0	0	0	0	6	6	0	0	0	1	0	1	0	0	0	0	2	2	0	0	4
1	0	1	0	0	0	5	3	8	1	0	1	0	2	2	0	0	0	1	1	2	0	0	3
0	1	1	0	0	0	8	12	20	0	0	0	1	4	5	0	2	2	0	1	1	0	0	1
2	0	2	1	0	1	3	2	5	0	0	0	0	0	0	0	0	0	0	0	0	0	0	3
0	0	0	0	0	0	2	2	4	0	1	1	3	0	3	0	0	0	0	3	3	0	0	2
0	0	0	0	0	0	0	0	0	0	0	0	0	0	0	0	0	0	0	0	0	0	0	1
1	0	1	0	0	0	3	1	4	0	0	0	0	0	0	0	0	0	0	1	1	1	0	0
2	0	2	0	0	0	4	4	8	1	0	1	1	2	3	0	0	0	1	0	1	0	1	2
0	0	0	0	0	0	1	1	2	0	0	0	0	0	0	0	0	0	1	0	1	0	0	1
0	0	0	0	0	0	1	7	8	0	1	1	2	1	3	0	0	0	1	0	1	0	0	4
2	0	2	1	0	1	1	0	1	0	0	0	1	0	1	0	0	0	1	1	2	0	0	0
1	0	1	0	0	0	5	1	6	1	0	1	0	0	0	0	0	0	1	0	1	0	0	2

Ing.Sup		Tit.Sup			Doctor		
8	17	2	1	3	0	0	0
1	3	0	0	0	1	0	1
43	77	2	2	4	3	1	4
0	3	1	0	1	0	0	0
9	11	0	0	0	0	1	1
1	10	0	1	1	3	0	3
0	0	0	0	0	0	0	0
1	5	0	0	0	1	0	1
7	12	0	0	0	1	2	3
5	7	0	0	0	0	0	0
3	6	0	0	0	2	0	2
4	13	1	0	1	1	0	1
0	0	0	0	0	0	0	0
6	9	0	0	0	2	0	2
1	2	0	0	0	0	0	0
5	6	0	0	0	0	0	0
1	2	0	0	0	0	0	0
7	8	0	1	1	0	0	0
5	13	1	1	2	0	0	0
0	0	0	0	0	0	0	0
5	11	0	0	0	0	0	0
4	7	0	0	0	2	0	2
0	0	0	0	0	0	0	0
2	4	1	0	1	0	1	1
2	7	0	0	0	0	1	1
3	3	0	1	1	1	0	1
0	0	0	0	0	0	0	0
1	5	1	0	1	0	0	0
1	4	0	0	0	1	0	1
0	1	0	0	0	0	0	0
2	5	0	0	0	0	0	0
1	3	0	3	3	0	0	0
1	2	0	0	0	0	0	0
1	1	0	0	0	1	0	1
2	4	0	0	0	0	0	0
0	1	0	0	0	0	0	0
5	9	0	0	0	0	0	0
3	3	0	0	0	0	0	0
0	2	0	0	0	0	0	0

Nacionalidad		Total			< 10 a			No sabe L/E			S/estudios			< 5º EGB			G.Esc		
ANGOLA	202	15	9	24	0	0	0	1	1	2	3	4	7	2	2	4	5	2	7
CROACIA	146	12	12	24	0	0	0	0	0	0	1	3	4	1	0	1	4	3	7
MAURITANIA	230	18	6	24	0	0	0	2	0	2	5	1	6	1	0	1	6	1	7
COSTA RICA	314	8	13	21	0	1	1	0	0	0	0	3	3	0	0	0	2	2	4
EL SALVADOR	317	7	14	21	0	1	1	1	0	1	1	3	4	1	0	1	2	2	4
ETIOPIA	214	9	12	21	0	0	0	0	2	2	3	4	7	0	1	1	3	4	7
GUATEMALA	319	6	15	21	1	0	1	0	0	0	0	1	1	1	0	1	1	2	3
LUXEMBURGO	117	11	10	21	0	0	0	0	0	0	2	1	3	0	0	0	4	2	6
JORDANIA	416	9	10	19	0	0	0	0	0	0	6	7	13	0	0	0	2	1	3
NEPAL	424	17	2	19	0	0	0	0	0	0	5	2	7	1	0	1	7	0	7
NICARAGUA	323	3	13	16	0	0	0	0	0	0	0	2	2	1	0	1	1	2	3
GAMBIA	216	10	3	13	0	0	0	0	0	0	7	2	9	0	1	1	3	0	3
KAZAJSTAN	443	4	9	13	0	0	0	0	0	0	0	0	0	0	0	0	2	1	3
PANAMA	324	6	7	13	0	0	0	0	0	0	1	0	1	0	0	0	1	3	4
APATRIDAS	555	9	3	12	0	0	0	0	0	0	4	0	4	0	0	0	0	2	2
IRAK	412	8	4	12	0	0	0	1	0	1	0	2	2	2	0	2	5	1	6
ISLANDIA	114	5	7	12	0	0	0	0	0	0	0	0	0	0	2	2	0	1	1
SANTO TOME Y PRINCIPE	238	3	9	12	1	0	1	0	1	1	1	0	1	0	0	0	1	4	5
AUSTRALIA	501	7	4	11	0	0	0	0	0	0	0	0	0	0	0	0	4	1	5
CABO VERDE	207	6	5	11	0	0	0	0	0	0	4	2	6	0	1	1	1	2	3
ALBANIA	101	3	6	9	0	1	1	0	0	0	0	0	0	0	0	0	1	1	2
BOSNIA-HERZEGOVINA	145	4	5	9	0	0	0	0	0	0	0	1	1	1	1	2	0	1	1
KIRGVISTAN	444	4	5	9	0	0	0	0	0	0	2	2	4	0	0	0	0	0	0
NUEVA ZELANDA	504	6	2	8	0	0	0	0	0	0	0	0	0	0	0	0	2	1	3
UZBEKISTAN	447	2	5	7	1	2	3	0	0	0	0	2	2	0	0	0	1	1	2
AFGANISTAN	401	5	1	6	0	0	0	1	0	1	2	1	3	1	0	1	1	0	1
KENIA	221	2	4	6	0	0	0	0	0	0	1	1	2	0	1	1	0	1	1
LIBERIA	223	5	1	6	0	0	0	0	0	0	3	0	3	1	0	1	1	0	1
MOZAMBIQUE	231	1	5	6	0	0	0	1	1	2	0	1	1	0	1	1	0	1	1
SIERRA LEONA	241	4	2	6	1	0	1	1	0	1	1	2	3	0	0	0	0	0	0
SUDAFRICA	236	4	2	6	0	0	0	0	0	0	0	1	1	0	0	0	1	1	2
TAILANDIA	435	0	6	6	0	0	0	0	0	0	0	1	1	0	0	0	0	3	3
YEMEN	441	5	1	6	0	0	0	0	0	0	4	1	5	0	0	0	1	0	1
BURKINA FASSO	201	4	1	5	0	0	0	0	0	0	0	0	0	1	0	1	2	0	2
INDONESIA	411	2	3	5	0	0	0	0	0	0	1	3	4	0	0	0	0	0	0
TOGO	247	5	0	5	0	0	0	0	0	0	0	0	0	1	0	1	3	0	3
CHIPRE	106	0	4	4	0	1	1	0	0	0	0	0	0	0	0	0	0	1	1
MONTENEGRO	158	2	2	4	0	0	0	0	0	0	2	1	3	0	1	1	0	0	0
AZERBAIYAN	442	0	3	3	0	0	0	0	0	0	0	0	0	0	0	0	0	2	2

ESO/EGB			FP1			Bach/FP2			FP2 Mtria			BUP sup.			O.T.Med			Dipl E.Univ			Ing.Tec		
1	0	1	0	0	0	2	0	2	0	0	0	1	0	1	0	0	0	0	0	0	0	0	0
0	0	0	0	1	1	2	0	2	0	0	0	1	2	3	0	0	0	1	1	2	1	0	1
0	0	0	0	0	0	1	2	3	0	0	0	1	0	1	0	0	0	1	1	2	0	0	0
1	1	2	0	0	0	0	2	2	0	1	1	1	1	2	0	0	0	2	0	2	0	0	0
0	0	0	0	0	0	2	3	5	0	0	0	0	1	1	0	0	0	0	0	0	0	0	0
0	0	0	0	0	0	3	1	4	0	0	0	0	0	0	0	0	0	0	0	0	0	0	0
0	1	1	0	0	0	2	2	4	0	0	0	0	0	0	0	0	0	1	5	6	0	0	0
0	0	0	0	0	0	3	4	7	0	0	0	1	1	2	0	0	0	1	1	2	0	0	0
0	0	0	0	0	0	0	0	0	0	0	0	0	1	1	0	0	0	0	0	0	0	0	0
1	0	1	0	0	0	2	0	2	0	0	0	0	0	0	0	0	0	1	0	1	0	0	0
0	2	2	0	0	0	1	1	2	0	0	0	0	2	2	0	0	0	0	0	0	0	0	0
0	0	0	0	0	0	0	0	0	0	0	0	0	0	0	0	0	0	0	0	0	0	0	0
0	0	0	0	0	0	0	2	2	0	0	0	0	1	1	0	0	0	0	0	0	1	1	2
0	0	0	0	0	0	2	1	3	0	0	0	0	0	0	0	0	0	0	1	1	0	0	0
1	0	1	0	0	0	3	1	4	0	0	0	0	0	0	0	0	0	0	0	0	0	0	0
0	0	0	0	0	0	0	1	1	0	0	0	0	0	0	0	0	0	0	0	0	0	0	0
1	1	2	0	0	0	1	2	3	0	0	0	2	1	3	0	0	0	0	0	0	0	0	0
0	2	2	0	0	0	0	1	1	0	0	0	0	0	0	0	0	0	0	1	1	0	0	0
1	0	1	0	0	0	0	1	1	0	0	0	1	1	2	0	0	0	0	1	1	0	0	0
0	0	0	0	0	0	0	0	0	0	0	0	0	0	0	0	0	0	0	0	0	0	0	0
0	1	1	0	0	0	2	0	2	0	0	0	0	0	0	0	0	0	0	2	2	0	0	0
0	0	0	1	1	2	1	1	2	0	0	0	1	0	1	0	0	0	0	0	0	0	0	0
0	0	0	0	0	0	0	2	2	0	0	0	1	0	1	0	0	0	0	0	0	0	0	0
0	0	0	0	0	0	1	1	2	1	0	1	0	0	0	0	0	0	1	0	1	0	0	0
0	0	0	0	0	0	0	0	0	0	0	0	0	0	0	0	0	0	0	0	0	0	0	0
0	0	0	0	0	0	0	0	0	0	0	0	0	0	0	0	0	0	0	0	0	0	0	0
0	0	0	0	0	0	0	0	0	0	0	0	0	0	0	0	0	0	0	0	0	0	0	0
0	0	0	0	0	0	0	0	0	0	0	0	0	0	0	0	0	0	1	1	2	0	0	0
0	0	0	0	0	0	0	0	0	0	0	0	0	0	0	0	1	1	0	0	0	0	0	0
0	1	1	0	0	0	0	0	0	0	0	0	0	0	0	0	0	0	0	0	0	0	0	0
0	0	0	0	0	0	1	0	1	0	0	0	0	0	0	0	0	0	0	0	0	0	0	0
0	0	0	0	0	0	2	0	2	0	0	0	0	0	0	0	0	0	0	0	0	0	0	0
0	0	0	0	0	0	0	1	1	0	0	0	0	1	1	0	0	0	0	0	0	0	0	0
0	0	0	0	0	0	0	0	0	0	0	0	0	0	0	0	0	0	0	0	0	0	0	0
0	0	0	0	0	0	1	1	2	0	0	0	0	0	0	0	0	0	0	0	0	0	0	0
0	0	0	0	0	0	1	0	1	0	0	0	0	0	0	0	0	0	0	0	0	0	0	0
0	0	0	0	0	0	2	0	2	0	0	0	0	0	0	0	0	0	0	0	0	0	0	0
0	0	0	0	0	0	0	1	1	0	0	0	0	1	1	0	0	0	0	0	0	0	0	0
0	0	0	0	0	0	0	0	0	0	0	0	0	0	0	0	0	0	0	0	0	0	0	0
0	0	0	0	0	0	1	0	1	0	0	0	0	0	0	0	0	0	0	0	0	0	0	0
0	0	0	0	0	0	0	0	0	1	0	1	0	0	0	0	0	0	0	0	0	0	0	0
0	2	2	0	0	0	0	0	0	0	0	0	0	0	0	0	0	0	0	0	0	0	0	0
0	0	0	0	0	0	0	0	0	0	0	0	0	0	0	0	0	0	0	0	0	0	0	0
0	0	0	0	0	0	0	0	0	0	0	0	0	1	1	0	0	0	0	0	0	0	0	0
0	0	0	0	0	0	0	0	0	0	0	0	0	1	1	0	0	0	0	0	0	0	0	0

[illegible]

Nacionalidad		Total			< 10 a			No sabe L/E			S/estudios			< 5º EGB			G.Esc		
ISRAEL	414	3	0	3	0	0	0	0	0	0	2	0	2	0	0	0	0	0	0
MALTA	118	1	2	3	0	0	0	0	0	0	0	0	0	0	0	0	0	1	1
BENIN	204	2	0	2	0	0	0	0	0	0	0	0	0	1	0	1	1	0	1
CHAD	246	2	0	2	0	0	0	0	0	0	2	0	2	0	0	0	0	0	0
COMORES	209	2	0	2	0	0	0	1	0	1	0	0	0	0	0	0	1	0	1
GABON	215	2	0	2	0	0	0	0	0	0	0	0	0	0	0	0	0	0	0
HAITI	320	1	1	2	0	0	0	0	0	0	0	1	1	0	0	0	0	0	0
LIBIA	224	1	1	2	0	0	0	0	0	0	0	0	0	0	0	0	0	0	0
MALASIA	421	1	1	2	0	0	0	0	0	0	0	0	0	0	0	0	1	0	1
SRI-LANKA	434	2	0	2	2	0	2	0	0	0	0	0	0	0	0	0	0	0	0
TURKMENISTAN	446	1	1	2	0	0	0	0	0	0	0	0	0	0	0	0	0	1	1
VIETNAM	437	0	2	2	0	0	0	0	0	0	0	0	0	0	0	0	0	0	0
ANDORRA	124	0	1	1	0	0	0	0	0	0	0	1	1	0	0	0	0	0	0
ANTIGUA Y BARBUDA	310	0	1	1	0	0	0	0	0	0	0	0	0	0	0	0	0	1	1
ARABIA SAUDITA	402	1	0	1	0	0	0	0	0	0	0	0	0	0	0	0	0	0	0
BRUNEI	439	0	1	1	0	0	0	0	0	0	0	0	0	0	0	0	0	0	0
COREA DEL NORTE (R. POPUL	431	1	0	1	0	0	0	0	0	0	0	0	0	0	0	0	0	0	0
DOMINICA	316	1	0	1	0	0	0	0	0	0	0	0	0	0	0	0	0	0	0
EMIRATOS ARABES UNIDOS	408	1	0	1	0	0	0	0	0	0	0	0	0	0	0	0	1	0	1
LIECHTENSTEIN	116	1	0	1	1	0	1	0	0	0	0	0	0	0	0	0	0	0	0
MADAGASCAR	225	0	1	1	0	0	0	0	0	0	0	0	0	0	0	0	0	1	1
MONACO	119	0	1	1	0	0	0	0	0	0	0	1	1	0	0	0	0	0	0
MONGOLIA	423	0	1	1	0	0	0	0	0	0	0	0	0	0	0	0	0	0	0
NAMIBIA	232	1	0	1	0	0	0	0	0	0	0	0	0	0	0	0	1	0	1
PAISES SIN RELACIONES DIP	199	1	0	1	0	0	0	0	0	0	0	0	0	0	0	0	0	0	0
PAISES SIN RELACIONES DIP	299	0	1	1	0	0	0	0	0	0	0	0	0	0	0	0	0	0	0
QATAR	427	1	0	1	0	0	0	0	0	0	0	0	0	0	0	0	0	0	0
REPUBLICA CENTROAFRICANA	235	1	0	1	0	0	0	0	0	0	0	0	0	0	0	0	0	0	0
RUANDA	237	0	1	1	0	0	0	0	0	0	0	0	0	0	0	0	0	0	0
SANTA LUCIA	328	1	0	1	0	0	0	0	0	0	0	0	0	0	0	0	0	0	0
TAIWAN	438	0	1	1	0	0	0	0	0	0	0	0	0	0	0	0	0	0	0
TRINIDAD Y TOBAGO	327	1	0	1	0	0	0	0	0	0	0	0	0	0	0	0	1	0	1
ZIMBABWE	252	0	1	1	0	0	0	0	0	0	0	0	0	0	0	0	0	0	0

ESO/EGB			FP1			Bach/FP2			FP2 Mtria			BUP sup.			O.T.Med			Dipl E.Univ			Ing.Tec			
0	0	0	0	0	0	0	0	0	0	0	0	0	0	0	0	0	0	0	0	0	0	0	1	
0	1	1	0	0	0	1	0	1	0	0	0	0	0	0	0	0	0	0	0	0	0	0	0	
0	0	0	0	0	0	0	0	0	0	0	0	0	0	0	0	0	0	0	0	0	0	0	0	
0	0	0	0	0	0	0	0	0	0	0	0	0	0	0	0	0	0	0	0	0	0	0	0	
0	0	0	0	0	0	0	0	0	0	0	0	0	0	0	0	0	0	0	0	0	0	0	0	
0	0	0	0	0	0	2	0	2	0	0	0	0	0	0	0	0	0	0	0	0	0	0	0	
0	0	0	0	0	0	1	0	1	0	0	0	0	0	0	0	0	0	0	0	0	0	0	0	
0	0	0	0	1	1	0	0	0	0	0	0	0	0	0	0	0	0	0	0	0	0	0	1	
0	0	0	0	0	0	0	0	0	0	0	0	0	1	1	0	0	0	0	0	0	0	0	0	
0	0	0	0	0	0	0	0	0	0	0	0	0	0	0	0	0	0	0	0	0	0	0	0	
0	0	0	0	0	0	1	0	1	0	0	0	0	0	0	0	0	0	0	0	0	0	0	0	
0	0	0	0	0	0	0	2	2	0	0	0	0	0	0	0	0	0	0	0	0	0	0	0	
0	0	0	0	0	0	0	0	0	0	0	0	0	0	0	0	0	0	0	0	0	0	0	0	
0	0	0	0	0	0	0	0	0	0	0	0	0	0	0	0	0	0	0	0	0	0	0	0	
1	0	1	0	0	0	0	0	0	0	0	0	0	0	0	0	0	0	0	0	0	0	0	0	
0	0	0	0	0	0	0	0	0	0	0	0	0	1	1	0	0	0	0	0	0	0	0	0	
0	0	0	0	0	0	1	0	1	0	0	0	0	0	0	0	0	0	0	0	0	0	0	0	
0	0	0	0	0	0	0	0	0	0	0	0	0	0	0	0	0	0	0	0	0	0	0	0	
0	0	0	0	0	0	0	0	0	0	0	0	0	0	0	0	0	0	0	0	0	0	0	0	
0	0	0	0	0	0	0	0	0	0	0	0	0	0	0	0	0	0	0	0	0	0	0	0	
0	0	0	0	0	0	0	0	0	0	0	0	0	0	0	0	0	0	0	0	0	0	0	0	
0	0	0	0	0	0	0	0	0	0	0	0	0	0	0	0	0	0	0	0	0	0	0	0	
0	0	0	0	0	0	0	0	0	0	0	0	0	0	0	0	0	0	0	0	0	0	0	0	
0	0	0	0	0	0	0	0	0	0	0	0	0	0	0	0	0	0	0	0	0	0	0	0	
0	0	0	0	0	0	0	1	1	0	0	0	0	0	0	0	0	0	0	0	0	0	0	0	
0	0	0	0	0	0	1	0	1	0	0	0	0	0	0	0	0	0	0	0	0	0	0	0	
0	0	0	0	0	0	0	0	0	0	0	0	0	1	1	0	0	0	0	0	0	0	0	0	
0	0	0	0	0	0	0	1	1	0	0	0	0	0	0	0	0	0	0	0	0	0	0	0	
0	0	0	0	0	0	0	0	0	0	0	0	0	0	0	0	0	0	0	0	0	0	0	0	
0	0	0	0	0	0	0	0	0	0	0	0	0	1	1	0	0	0	0	0	0	0	0	0	
0	0	0	0	0	0	0	0	0	0	0	0	0	0	0	0	0	0	0	0	0	0	0	0	
0	0	0	0	0	0	0	0	0	0	0	0	0	1	1	0	0	0	0	0	0	0	0	0	
0	0	0	0	0	0	0	0	0	0	0	0	0	0	0	0	0	0	0	0	0	0	0	0	
0	0	0	0	0	0	0	0	0	0	0	0	0	0	0	0	0	0	0	0	0	0	0	0	
0	0	0	0	0	0	0	0	0	0	0	0	0	0	0	0	0	0	0	0	0	0	0	0	
0	0	0	0	0	0	0	0	0	0	0	0	0	0	0	0	0	0	0	0	0	0	0	0	
0	0	0	0	0	0	0	0	0	0	0	0	0	0	0	0	0	0	0	0	0	0	0	0	
0	0	0	0	0	0	0	0	0	0	0	0	0	0	0	0	0	0	0	0	0	0	0	0	
0	0	0	0	0	0	0	0	0	0	0	0	0	0	0	0	0	0	0	0	0	0	0	0	
0	0	0	0	0	0	0	0	0	0	0	0	0	0	0	0	0	0	0	0	0	0	0	0	
0	0	0	0	0	0	0	0	0	0	0	0	0	0	0	0	0	0	0	0	0	0	0	0	
0	0	0	0	0	0	0	0	0	0	0	0	0	0	0	0	0	0	0	0	0	0	0	0	
0	0	0	0	0	0	0	0	0	0	0	0	0	0	0	0	0	0	0	0	0	0	0	0	
0	0	0	0	0	0	0	0	0	0	0	0	0	0	0	0	0	0	0	0	0	0	0	0	
0	0	0	0	0	0	0	0	0	0	0	0	0	0	0	0	0	0	0	0	0	0	0	0	
0	0	0	0	0	0	0	0	0	0	0	0	0	0	0	0	0	0	0	0	0	0	0	0	
0	0	0	0	0	0	0	0	0	0	0	0	0	0	0	0	0	0	0	0	0	0	0	0	
0	0	0	0	0	0	0	0	0	0	0	0	0	0	0	0	0	0	0	0	0	0	0	0	
0	0	0	0	0	0	0	0	0	0	0	0	0	0	0	0	0	0	0	0	0	0	0	0	
0	0	0	0	0	0	0	0	0	0	0	0	0	0	0	0	0	0	0	0	0	0	0	0	
0	0	0	0	0	0	0	0	0	0	0	0	0	0	0	0	0	0	0	0	0	0	0	0	
0	0	0	0	0	0	0	0	0	0	0	0	0	0	0	0	0	0	0	0	0	0	0	0	
0	0	0	0	0	0	0	0	0	0	0	0	0	0	0	0	0	0	0	0	0	0	0	0	
0	0	0	0	0	0	0	0	0	0	0	0	0	0	0	0	0	0	0	0	0	0	0	0	
0	0	0	0	0	0	0	0	0	0	0	0	0	0	0	0	0	0	0	0	0	0	0	0	
0	0	0	0	0	0	0	0	0	0	0	0	0	0	0	0	0	0	0	0	0	0	0	0	
0	0	0	0	0	0	0	0	0	0	0	0	0	0	0	0	0	0	0	0	0	0	0	0	
0	0	0	0	0	0	0	0	0	0	0	0	0	0	0	0	0	0	0	0	0	0	0	0	
0	0	0	0	0	0	0	0	0	0	0	0	0	0	0	0	0	0	0	0	0	0	0	0	
0	0	0	0	0	0	0	0	0	0	0	0	0	0	0	0	0</								

[illegible]

Puesto	Nacionalidad	Población	Nota
1	DOMINICA	1	9,58
2	PAISES SIN RELACIONES D	1	9,58
3	QATAR	1	9,27
4	ZIMBABWE	1	8,75
5	BRUNEI	1	8,36
6	REPUBLICA CENTROAFRIC	1	8,33
7	TAIWAN	1	8,33
8	KAZAJSTAN	13	8,33
9	GABON	2	8,33
10	VIETNAM	2	8,13
11	COREA DEL NORTE (R. PO	1	8,05
12	MONGOLIA	1	8,00
13	RUANDA	1	7,98
14	SANTA LUCIA	1	7,71
15	LIBIA	2	7,44
16	MEXICO	193	7,43
17	NUEVA ZELANDA	8	7,40
18	CANADA	31	7,39
19	JAPON	71	7,37
20	PANAMA	13	7,35
21	GUATEMALA	21	7,30
22	MALASIA	2	7,29
23	REPUBLICA DE COREA	40	7,23
24	AUSTRALIA	11	7,23
25	ISLANDIA	12	7,21
26	NICARAGUA	16	7,21
27	LUXEMBURGO	21	7,21
28	AUSTRIA	80	7,19
29	TURKMENISTAN	2	7,15
30	CUBA	522	7,12
31	VENEZUELA	676	7,06
32	NORUEGA	106	6,93
33	DINAMARCA	87	6,92
34	ITALIA	3.126	6,92
35	COSTA RICA	21	6,90
36	SUDAFRICA	6	6,90
37	SUECIA	239	6,89
38	ESTADOS UNIDOS DE AME	244	6,88
39	CROACIA	24	6,88
40	AZERBAIYAN	3	6,88
41	IRLANDA	82	6,87
42	IRAN	35	6,87
43	ALBANIA	9	6,86
44	ESTONIA	36	6,86
45	ALEMANIA	1.054	6,85
46	MALTA	3	6,83
47	PAISES BAJOS	509	6,80
48	SUIZA	129	6,79
49	BELGICA	398	6,75
50	FINLANDIA	60	6,73
51	CHILE	349	6,73
52	REINO UNIDO	993	6,72
53	FRANCIA	2.404	6,70
54	GRECIA	70	6,67
55	KIRGVISTAN	9	6,67
56	LETONIA	55	6,66
57	BURKINA FASSO	5	6,66

Puesto	Nacionalidad	Población	Nota
58	ARGENTINA	2.748	6,66
59	HUNGRIA	200	6,61
60	BIELORRUSIA	47	6,59
61	ESLOVAQUIA	145	6,54
62	PERU	519	6,52
63	PARAGUAY	1.162	6,51
64	TAILANDIA	6	6,47
65	URUGUAY	574	6,46
66	APATRIDAS	12	6,46
67	BRASIL	619	6,46
68	EL SALVADOR	21	6,42
69	TURQUIA	49	6,41
70	ESLOVENIA	28	6,40
71	BOSNIA-HERZEGOVINA	9	6,39
72	ARABIA SAUDITA	1	6,39
73	PAISES SIN RELACIONES D	1	6,35
74	LIBANO	46	6,34
75	TOGO	5	6,33
76	HONDURAS	107	6,29
77	POLONIA	745	6,28
78	RUSIA	1.300	6,26
79	SERBIA	49	6,25
80	REPUBLICA DOMINICANA	376	6,25
81	TUNEZ	28	6,25
82	COLOMBIA	4.545	6,25
83	LITUANIA	218	6,25
84	KENIA	6	6,25
85	ANTIGUA Y BARBUDA	1	6,25
86	EMIRATOS ARABES UNIDO	1	6,22
87	HAITI	2	6,20
88	MADAGASCAR	1	6,19
89	NAMIBIA	1	6,17
90	TRINIDAD Y TOBAGO	1	6,16
91	REPUBLICA CHECA	89	6,04
92	MAURITANIA	24	5,98
93	BOLIVIA	1.275	5,96
94	PORTUGAL	568	5,94
95	MOLDAVIA	80	5,91
96	UCRANIA	1.022	5,87
97	EGIPTO	57	5,85
98	ISRAEL	3	5,83
99	ESPAÑA	284.948	5,83
100	SIRIA	39	5,79
101	ARMENIA	344	5,79
102	BULGARIA	1.378	5,79
103	GEORGIA	271	5,77
104	NEPAL	19	5,76
105	CAMERUN	155	5,75
106	ECUADOR	3.544	5,75
107	RUMANIA	3.989	5,70
108	FILIPINAS	78	5,69
109	SANTO TOME Y PRINCIPE	12	5,66
110	REP.DEMOCRATICA DEL C	56	5,62
111	INDIA	194	5,56
112	GUINEA ECUATORIAL	385	5,49
113	CONGO	48	5,46
114	ETIOPIA	21	5,43

Puesto	Nacionalidad	Población	Nota
115	IRAK	12	5,42
116	BENIN	2	5,39
117	BANGLADESH	80	5,39
118	LIBERIA	6	5,36
119	JORDANIA	19	5,31
120	CHINA	1.145	5,28
121	ANGOLA	24	5,26
122	GUINEA	32	5,22
123	CABO VERDE	11	5,21
124	ARGELIA	3.699	5,19
125	GHANA	126	5,12
126	GUINEA-BISSAU	81	5,07
127	MACEDONIA	36	5,05
128	INDONESIA	5	5,00
129	MARRUECOS	4.036	4,97
130	COSTA DE MARFIL	35	4,96
131	PAKISTAN	264	4,89
132	SENEGAL	879	4,86
133	NIGERIA	755	4,79
134	CHIPRE	4	4,74
135	MALI	61	4,73
136	GAMBIA	13	4,58
137	YEMEN	6	4,51
138	MOZAMBIQUE	6	4,17
139	MONTENEGRO	4	4,17
140	AFGANISTAN	6	4,17
141	ANDORRA	1	4,17
142	CHAD	2	4,17