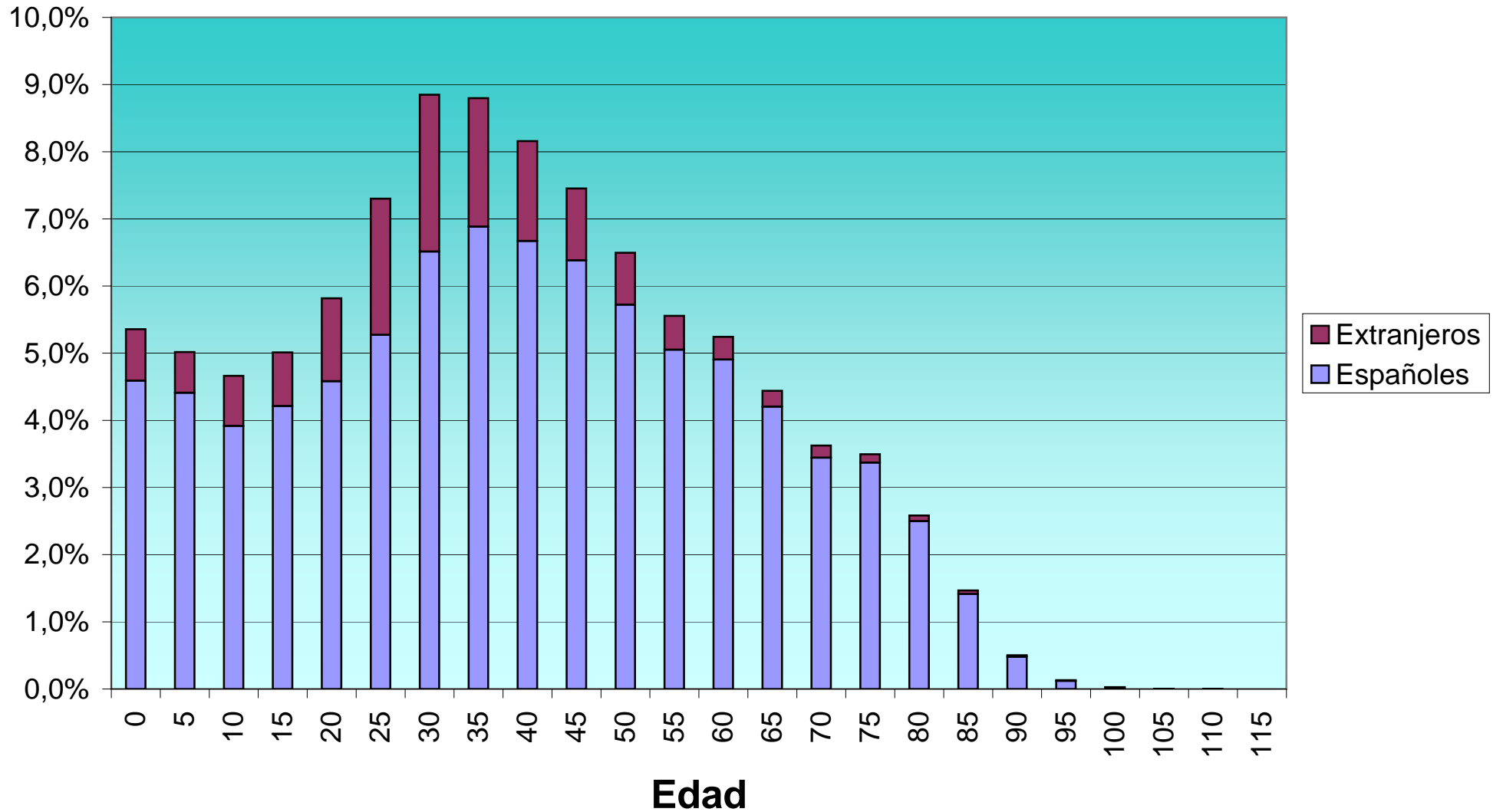


Totales de población por edad y nivel de estudios																	
EDAD		< 10 a	No sabe L/E	S/estudios	< 5º EGB	G.Esc	ESO/EGB	FP1	Bach/FP2	FP2 Mtria	BUP sup.	O.T.Med	Dipl E.Univ	Ing.Tec	Ing.Sup	Tit.Sup	Doctor
	335.459	1	7.936	129.338	9.797	77.685	12.413	3.267	58.305	2.773	12.206	567	6.439	1.214	11.937	507	1.074
0	17.970	1	4.819	13.126	21	2	1	0	0	0	0	0	0	0	0	0	0
5	16.834	0	875	15.543	393	22	0	0	0	0	1	0	0	0	0	0	0
10	15.645	0	1.844	12.146	1.526	94	31	0	1	0	0	0	1	0	2	0	0
15	16.812	0	382	8.148	1.250	649	4.454	128	118	1	1.677	3	0	0	1	0	1
20	19.517	0	1	7.984	630	2.074	2.091	853	962	247	3.582	40	509	84	445	10	5
25	24.494	0	1	8.251	832	5.626	1.629	494	2.064	476	1.676	99	1.082	256	1.869	70	69
30	29.682	0	0	5.402	993	9.481	1.400	546	5.145	600	1.493	119	1.315	256	2.542	124	266
35	29.515	0	2	2.755	905	10.554	1.175	431	7.797	493	1.158	69	1.188	229	2.474	98	187
40	27.365	0	3	2.969	768	9.780	606	337	8.619	412	938	54	808	130	1.731	60	150
45	25.003	0	1	3.568	527	9.305	322	199	8.371	249	616	44	456	79	1.099	36	131
50	21.788	0	2	4.621	395	7.187	227	111	7.433	120	411	41	358	45	693	25	119
55	18.639	0	0	5.594	274	6.017	176	78	5.397	66	250	37	231	31	397	29	62
60	17.592	0	0	6.903	241	5.502	136	45	4.019	43	135	21	194	36	266	14	37
65	14.892	0	0	6.941	244	4.120	83	23	2.900	36	126	21	136	36	186	16	24
70	12.162	0	3	6.878	261	2.798	34	9	1.884	13	58	10	74	18	97	13	12
75	11.725	0	0	7.417	209	2.171	30	4	1.682	11	42	5	50	6	82	8	8
80	8.667	0	0	5.911	178	1.339	12	8	1.111	6	31	3	22	5	36	3	2
85	4.922	0	1	3.573	96	660	4	1	547	0	9	1	10	3	16	0	1
90	1.687	0	1	1.196	43	235	1	0	203	0	3	0	4	0	0	1	0
95	440	0	1	335	10	55	0	0	37	0	0	0	1	0	1	0	0
100	89	0	0	65	1	11	1	0	11	0	0	0	0	0	0	0	0
105	15	0	0	10	0	3	0	0	2	0	0	0	0	0	0	0	0
110	4	0	0	2	0	0	0	0	2	0	0	0	0	0	0	0	0
115	0	0	0	0	0	0	0	0	0	0	0	0	0	0	0	0	0

Porcentajes de población por edad y nivel de estudios																	
EDAD		< 10 a	No sabe L/E	S/estudios	< 5º EGB	G.Esc	ESO/EGB	FP1	Bach/FP2	FP2 Mtria	BUP sup.	O.T.Med	Dipl E.Univ	Ing.Tec	Ing.Sup	Tit.Sup	Doctor
	100,0%	0,0%	2,4%	38,6%	2,9%	23,2%	3,7%	1,0%	17,4%	0,8%	3,6%	0,2%	1,9%	0,4%	3,6%	0,2%	0,3%
0	5,4%	0,0%	1,4%	3,9%	0,0%	0,0%	0,0%	0,0%	0,0%	0,0%	0,0%	0,0%	0,0%	0,0%	0,0%	0,0%	0,0%
5	5,0%	0,0%	0,3%	4,6%	0,1%	0,0%	0,0%	0,0%	0,0%	0,0%	0,0%	0,0%	0,0%	0,0%	0,0%	0,0%	0,0%
10	4,7%	0,0%	0,5%	3,6%	0,5%	0,0%	0,0%	0,0%	0,0%	0,0%	0,0%	0,0%	0,0%	0,0%	0,0%	0,0%	0,0%
15	5,0%	0,0%	0,1%	2,4%	0,4%	0,2%	1,3%	0,0%	0,0%	0,0%	0,5%	0,0%	0,0%	0,0%	0,0%	0,0%	0,0%
20	5,8%	0,0%	0,0%	2,4%	0,2%	0,6%	0,6%	0,3%	0,3%	0,1%	1,1%	0,0%	0,2%	0,0%	0,1%	0,0%	0,0%
25	7,3%	0,0%	0,0%	2,5%	0,2%	1,7%	0,5%	0,1%	0,6%	0,1%	0,5%	0,0%	0,3%	0,1%	0,6%	0,0%	0,0%
30	8,8%	0,0%	0,0%	1,6%	0,3%	2,8%	0,4%	0,2%	1,5%	0,2%	0,4%	0,0%	0,4%	0,1%	0,8%	0,0%	0,1%
35	8,8%	0,0%	0,0%	0,8%	0,3%	3,1%	0,4%	0,1%	2,3%	0,1%	0,3%	0,0%	0,4%	0,1%	0,7%	0,0%	0,1%
40	8,2%	0,0%	0,0%	0,9%	0,2%	2,9%	0,2%	0,1%	2,6%	0,1%	0,3%	0,0%	0,2%	0,0%	0,5%	0,0%	0,0%
45	7,5%	0,0%	0,0%	1,1%	0,2%	2,8%	0,1%	0,1%	2,5%	0,1%	0,2%	0,0%	0,1%	0,0%	0,3%	0,0%	0,0%
50	6,5%	0,0%	0,0%	1,4%	0,1%	2,1%	0,1%	0,0%	2,2%	0,0%	0,1%	0,0%	0,1%	0,0%	0,2%	0,0%	0,0%
55	5,6%	0,0%	0,0%	1,7%	0,1%	1,8%	0,1%	0,0%	1,6%	0,0%	0,1%	0,0%	0,1%	0,0%	0,1%	0,0%	0,0%
60	5,2%	0,0%	0,0%	2,1%	0,1%	1,6%	0,0%	0,0%	1,2%	0,0%	0,0%	0,0%	0,1%	0,0%	0,1%	0,0%	0,0%
65	4,4%	0,0%	0,0%	2,1%	0,1%	1,2%	0,0%	0,0%	0,9%	0,0%	0,0%	0,0%	0,0%	0,0%	0,1%	0,0%	0,0%
70	3,6%	0,0%	0,0%	2,1%	0,1%	0,8%	0,0%	0,0%	0,6%	0,0%	0,0%	0,0%	0,0%	0,0%	0,0%	0,0%	0,0%
75	3,5%	0,0%	0,0%	2,2%	0,1%	0,6%	0,0%	0,0%	0,5%	0,0%	0,0%	0,0%	0,0%	0,0%	0,0%	0,0%	0,0%
80	2,6%	0,0%	0,0%	1,8%	0,1%	0,4%	0,0%	0,0%	0,3%	0,0%	0,0%	0,0%	0,0%	0,0%	0,0%	0,0%	0,0%
85	1,5%	0,0%	0,0%	1,1%	0,0%	0,2%	0,0%	0,0%	0,2%	0,0%	0,0%	0,0%	0,0%	0,0%	0,0%	0,0%	0,0%
90	0,5%	0,0%	0,0%	0,4%	0,0%	0,1%	0,0%	0,0%	0,1%	0,0%	0,0%	0,0%	0,0%	0,0%	0,0%	0,0%	0,0%
95	0,1%	0,0%	0,0%	0,1%	0,0%	0,0%	0,0%	0,0%	0,0%	0,0%	0,0%	0,0%	0,0%	0,0%	0,0%	0,0%	0,0%
100	0,0%	0,0%	0,0%	0,0%	0,0%	0,0%	0,0%	0,0%	0,0%	0,0%	0,0%	0,0%	0,0%	0,0%	0,0%	0,0%	0,0%
105	0,0%	0,0%	0,0%	0,0%	0,0%	0,0%	0,0%	0,0%	0,0%	0,0%	0,0%	0,0%	0,0%	0,0%	0,0%	0,0%	0,0%
110	0,0%	0,0%	0,0%	0,0%	0,0%	0,0%	0,0%	0,0%	0,0%	0,0%	0,0%	0,0%	0,0%	0,0%	0,0%	0,0%	0,0%
115	0,0%	0,0%	0,0%	0,0%	0,0%	0,0%	0,0%	0,0%	0,0%	0,0%	0,0%	0,0%	0,0%	0,0%	0,0%	0,0%	0,0%

## Grupos de edad (Españoles vs Extranjeros)

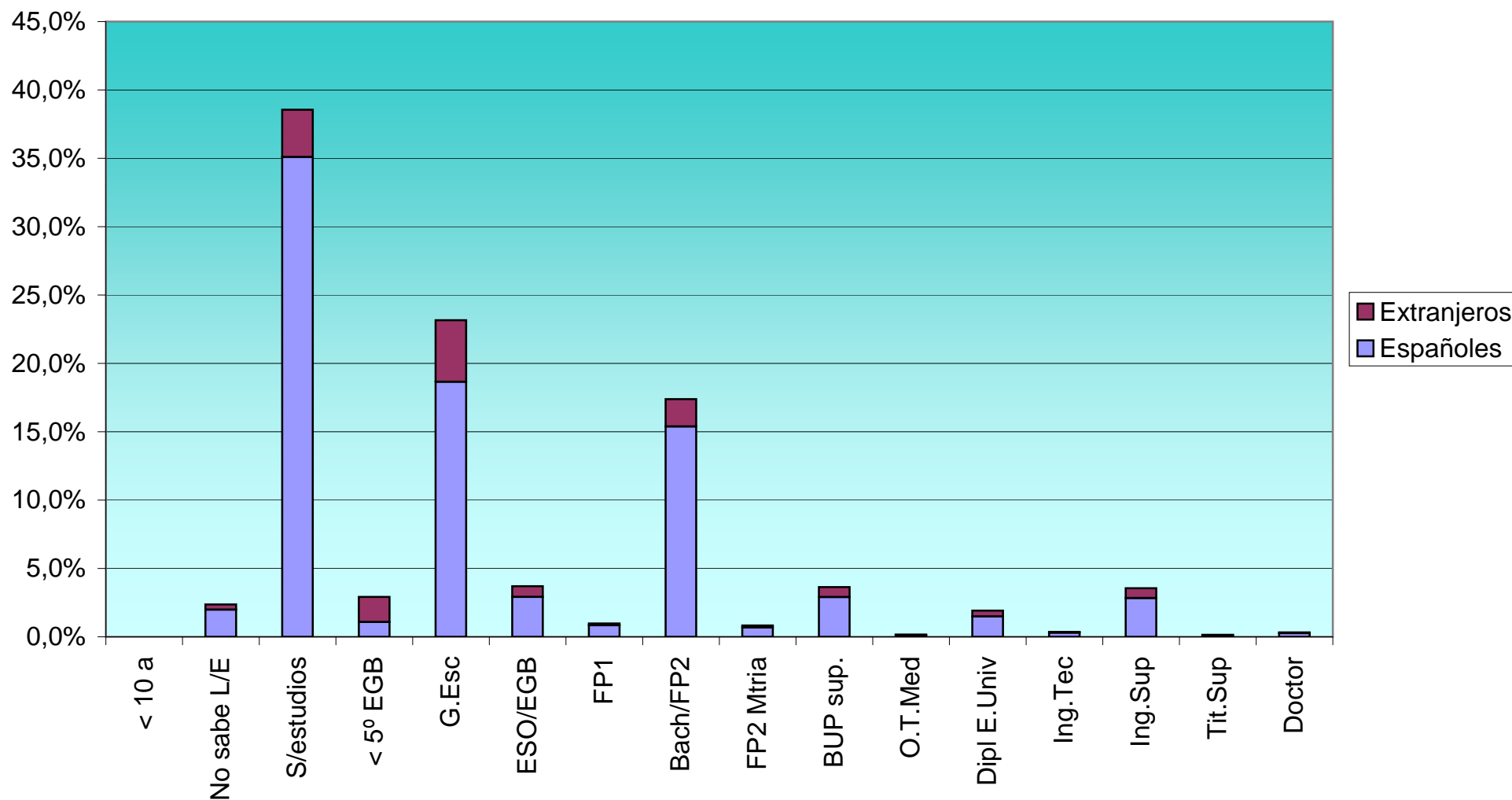


**Totales de población por edad y nivel de estudios (Españoles)**

EDAD		< 10 a	No sabe L/E	S/estudios	< 5º EGB	G.Esc	ESO/EGB	FP1	Bach/FP2	FP2 Mtria	BUP sup.	O.T.Med	Dipl E.Univ	Ing.Tec	Ing.Sup	Tit.Sup	Doctor
	<b>284.077</b>	<b>1</b>	<b>6.678</b>	<b>117.756</b>	<b>3.636</b>	<b>62.584</b>	<b>9.802</b>	<b>2.850</b>	<b>51.617</b>	<b>2.292</b>	<b>9.766</b>	<b>363</b>	<b>5.012</b>	<b>1.014</b>	<b>9.514</b>	<b>305</b>	<b>887</b>
0	15.403	1	3.635	11.753	12	1	1	0	0	0	0	0	0	0	0	0	0
5	14.797	0	815	13.774	197	10	0	0	0	0	1	0	0	0	0	0	0
10	13.141	0	1.838	10.499	748	36	19	0	1	0	0	0	0	0	0	0	0
15	14.133	0	381	7.119	535	253	4.043	118	44	1	1.637	2	0	0	0	0	0
20	15.374	0	1	7.164	213	923	1.606	783	364	207	3.173	26	452	78	378	2	4
25	17.689	0	0	7.364	142	3.398	1.229	417	972	388	1.172	71	793	224	1.444	37	38
30	21.853	0	0	4.439	151	6.826	1.000	465	3.921	498	1.039	77	987	218	1.930	81	221
35	23.098	0	1	1.969	146	8.247	879	373	6.802	415	822	39	939	197	2.052	62	155
40	22.377	0	3	2.361	168	7.896	408	288	7.849	361	687	30	621	101	1.444	32	128
45	21.410	0	0	3.080	132	7.920	161	176	7.840	204	447	25	356	59	875	18	117
50	19.198	0	0	4.247	99	6.214	132	91	7.009	92	310	23	280	30	550	14	107
55	16.945	0	0	5.375	119	5.356	111	67	5.096	45	175	23	182	23	302	18	53
60	16.458	0	0	6.741	130	5.059	89	37	3.823	32	103	16	156	30	201	10	31
65	14.104	0	0	6.842	169	3.819	60	19	2.735	28	93	19	116	29	143	13	19
70	11.555	0	1	6.781	203	2.543	24	6	1.775	9	42	5	56	16	78	7	9
75	11.311	0	0	7.331	177	2.001	24	4	1.603	8	32	4	40	5	71	7	4
80	8.384	0	0	5.840	157	1.224	10	5	1.060	4	23	2	20	3	32	3	1
85	4.745	0	1	3.522	87	596	4	1	503	0	7	1	9	1	13	0	0
90	1.610	0	1	1.165	40	210	1	0	185	0	3	0	4	0	0	1	0
95	405	0	1	318	10	46	0	0	28	0	0	0	1	0	1	0	0
100	72	0	0	60	1	6	1	0	4	0	0	0	0	0	0	0	0
105	11	0	0	10	0	0	0	0	1	0	0	0	0	0	0	0	0
110	4	0	0	2	0	0	0	0	2	0	0	0	0	0	0	0	0
115	0	0	0	0	0	0	0	0	0	0	0	0	0	0	0	0	0

Porcentajes de población por edad y nivel de estudios (Españoles)																	
EDAD		< 10 a	No sabe L/E	S/estudios	< 5º EGB	G.Esc	ESO/EGB	FP1	Bach/FP2	FP2 Mtria	BUP sup.	O.T.Med	Dipl E.Univ	Ing.Tec	Ing.Sup	Tit.Sup	Doctor
	84,7%	0,0%	2,0%	35,1%	1,1%	18,7%	2,9%	0,8%	15,4%	0,7%	2,9%	0,1%	1,5%	0,3%	2,8%	0,1%	0,3%
0	4,6%	0,0%	1,1%	3,5%	0,0%	0,0%	0,0%	0,0%	0,0%	0,0%	0,0%	0,0%	0,0%	0,0%	0,0%	0,0%	0,0%
5	4,4%	0,0%	0,2%	4,1%	0,1%	0,0%	0,0%	0,0%	0,0%	0,0%	0,0%	0,0%	0,0%	0,0%	0,0%	0,0%	0,0%
10	3,9%	0,0%	0,5%	3,1%	0,2%	0,0%	0,0%	0,0%	0,0%	0,0%	0,0%	0,0%	0,0%	0,0%	0,0%	0,0%	0,0%
15	4,2%	0,0%	0,1%	2,1%	0,2%	0,1%	1,2%	0,0%	0,0%	0,0%	0,5%	0,0%	0,0%	0,0%	0,0%	0,0%	0,0%
20	4,6%	0,0%	0,0%	2,1%	0,1%	0,3%	0,5%	0,2%	0,1%	0,1%	0,9%	0,0%	0,1%	0,0%	0,1%	0,0%	0,0%
25	5,3%	0,0%	0,0%	2,2%	0,0%	1,0%	0,4%	0,1%	0,3%	0,1%	0,3%	0,0%	0,2%	0,1%	0,4%	0,0%	0,0%
30	6,5%	0,0%	0,0%	1,3%	0,0%	2,0%	0,3%	0,1%	1,2%	0,1%	0,3%	0,0%	0,3%	0,1%	0,6%	0,0%	0,1%
35	6,9%	0,0%	0,0%	0,6%	0,0%	2,5%	0,3%	0,1%	2,0%	0,1%	0,2%	0,0%	0,3%	0,1%	0,6%	0,0%	0,0%
40	6,7%	0,0%	0,0%	0,7%	0,1%	2,4%	0,1%	0,1%	2,3%	0,1%	0,2%	0,0%	0,2%	0,0%	0,4%	0,0%	0,0%
45	6,4%	0,0%	0,0%	0,9%	0,0%	2,4%	0,0%	0,1%	2,3%	0,1%	0,1%	0,0%	0,1%	0,0%	0,3%	0,0%	0,0%
50	5,7%	0,0%	0,0%	1,3%	0,0%	1,9%	0,0%	0,0%	2,1%	0,0%	0,1%	0,0%	0,1%	0,0%	0,2%	0,0%	0,0%
55	5,1%	0,0%	0,0%	1,6%	0,0%	1,6%	0,0%	0,0%	1,5%	0,0%	0,1%	0,0%	0,1%	0,0%	0,1%	0,0%	0,0%
60	4,9%	0,0%	0,0%	2,0%	0,0%	1,5%	0,0%	0,0%	1,1%	0,0%	0,0%	0,0%	0,0%	0,0%	0,1%	0,0%	0,0%
65	4,2%	0,0%	0,0%	2,0%	0,1%	1,1%	0,0%	0,0%	0,8%	0,0%	0,0%	0,0%	0,0%	0,0%	0,0%	0,0%	0,0%
70	3,4%	0,0%	0,0%	2,0%	0,1%	0,8%	0,0%	0,0%	0,5%	0,0%	0,0%	0,0%	0,0%	0,0%	0,0%	0,0%	0,0%
75	3,4%	0,0%	0,0%	2,2%	0,1%	0,6%	0,0%	0,0%	0,5%	0,0%	0,0%	0,0%	0,0%	0,0%	0,0%	0,0%	0,0%
80	2,5%	0,0%	0,0%	1,7%	0,0%	0,4%	0,0%	0,0%	0,3%	0,0%	0,0%	0,0%	0,0%	0,0%	0,0%	0,0%	0,0%
85	1,4%	0,0%	0,0%	1,0%	0,0%	0,2%	0,0%	0,0%	0,1%	0,0%	0,0%	0,0%	0,0%	0,0%	0,0%	0,0%	0,0%
90	0,5%	0,0%	0,0%	0,3%	0,0%	0,1%	0,0%	0,0%	0,1%	0,0%	0,0%	0,0%	0,0%	0,0%	0,0%	0,0%	0,0%
95	0,1%	0,0%	0,0%	0,1%	0,0%	0,0%	0,0%	0,0%	0,0%	0,0%	0,0%	0,0%	0,0%	0,0%	0,0%	0,0%	0,0%
100	0,0%	0,0%	0,0%	0,0%	0,0%	0,0%	0,0%	0,0%	0,0%	0,0%	0,0%	0,0%	0,0%	0,0%	0,0%	0,0%	0,0%
105	0,0%	0,0%	0,0%	0,0%	0,0%	0,0%	0,0%	0,0%	0,0%	0,0%	0,0%	0,0%	0,0%	0,0%	0,0%	0,0%	0,0%
110	0,0%	0,0%	0,0%	0,0%	0,0%	0,0%	0,0%	0,0%	0,0%	0,0%	0,0%	0,0%	0,0%	0,0%	0,0%	0,0%	0,0%
115	0,0%	0,0%	0,0%	0,0%	0,0%	0,0%	0,0%	0,0%	0,0%	0,0%	0,0%	0,0%	0,0%	0,0%	0,0%	0,0%	0,0%

### Nivel de estudios (Españoles vs Extranjeros)



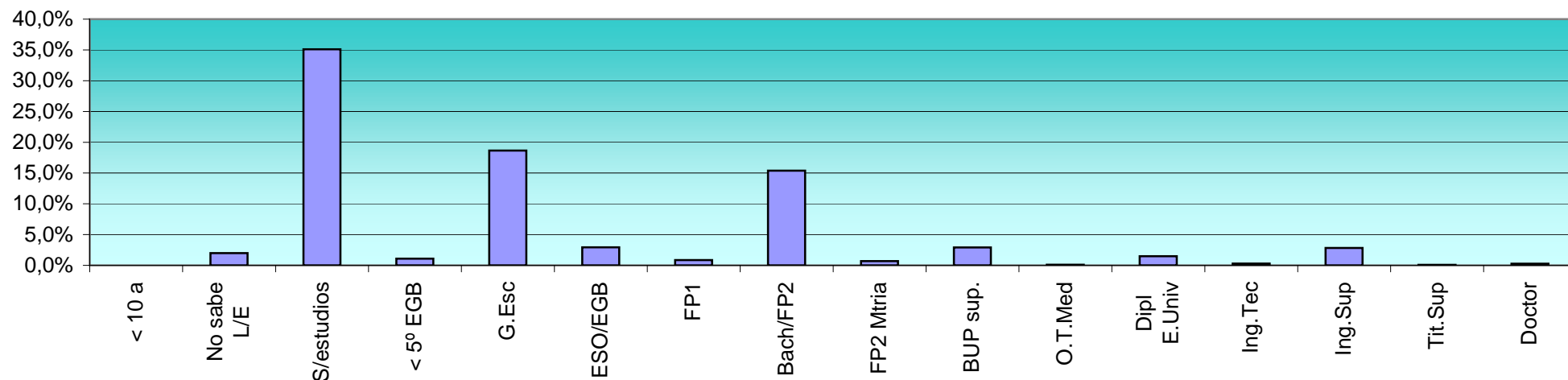
**Totales de población por edad y nivel de estudios (Extranjeros)**

EDAD		< 10 a	No sabe L/E	S/estudios	< 5º EGB	G.Esc	ESO/EGB	FP1	Bach/FP2	FP2 Mtria	BUP sup.	O.T.Med	Dipl E.Univ	Ing.Tec	Ing.Sup	Tit.Sup	Doctor
	<b>51.382</b>	0	1.258	11.582	6.161	15.101	2.611	417	6.688	481	2.440	204	1.427	200	2.423	202	187
0	2.567	0	1.184	1.373	9	1	0	0	0	0	0	0	0	0	0	0	0
5	2.037	0	60	1.769	196	12	0	0	0	0	0	0	0	0	0	0	0
10	2.504	0	6	1.647	778	58	12	0	0	0	0	0	1	0	2	0	0
15	2.679	0	1	1.029	715	396	411	10	74	0	40	1	0	0	1	0	1
20	4.143	0	0	820	417	1.151	485	70	598	40	409	14	57	6	67	8	1
25	6.805	0	1	887	690	2.228	400	77	1.092	88	504	28	289	32	425	33	31
30	7.829	0	0	963	842	2.655	400	81	1.224	102	454	42	328	38	612	43	45
35	6.417	0	1	786	759	2.307	296	58	995	78	336	30	249	32	422	36	32
40	4.988	0	0	608	600	1.884	198	49	770	51	251	24	187	29	287	28	22
45	3.593	0	1	488	395	1.385	161	23	531	45	169	19	100	20	224	18	14
50	2.590	0	2	374	296	973	95	20	424	28	101	18	78	15	143	11	12
55	1.694	0	0	219	155	661	65	11	301	21	75	14	49	8	95	11	9
60	1.134	0	0	162	111	443	47	8	196	11	32	5	38	6	65	4	6
65	788	0	0	99	75	301	23	4	165	8	33	2	20	7	43	3	5
70	607	0	2	97	58	255	10	3	109	4	16	5	18	2	19	6	3
75	414	0	0	86	32	170	6	0	79	3	10	1	10	1	11	1	4
80	283	0	0	71	21	115	2	3	51	2	8	1	2	2	4	0	1
85	177	0	0	51	9	64	0	0	44	0	2	0	1	2	3	0	1
90	77	0	0	31	3	25	0	0	18	0	0	0	0	0	0	0	0
95	35	0	0	17	0	9	0	0	9	0	0	0	0	0	0	0	0
100	17	0	0	5	0	5	0	0	7	0	0	0	0	0	0	0	0
105	4	0	0	0	0	3	0	0	1	0	0	0	0	0	0	0	0
110	0	0	0	0	0	0	0	0	0	0	0	0	0	0	0	0	0
115	0	0	0	0	0	0	0	0	0	0	0	0	0	0	0	0	0

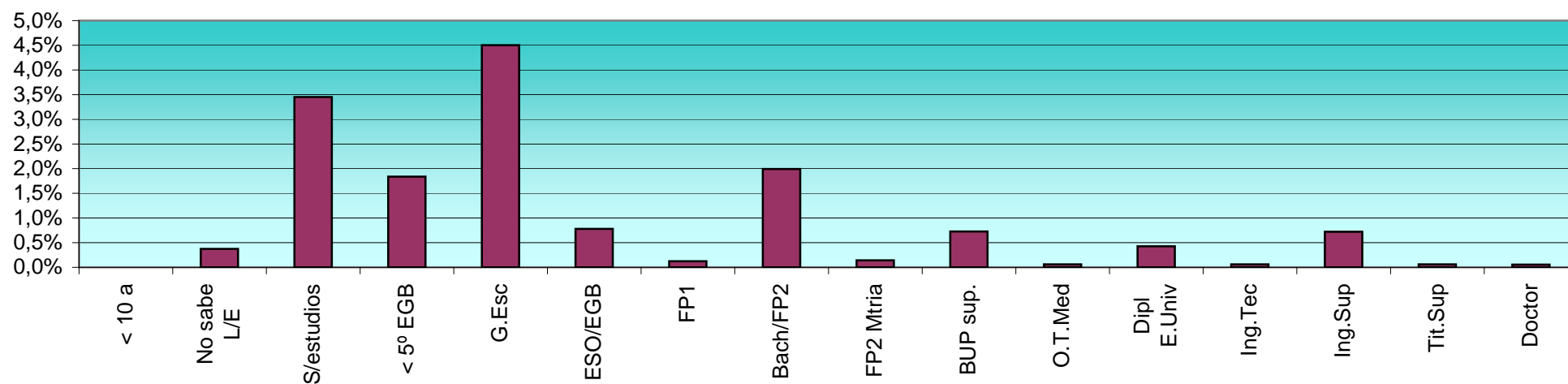
Porcentajes de población por edad y nivel de estudios (Extranjeros)																	
EDAD		< 10 a	No sabe L/E	S/estudios	< 5º EGB	G.Esc	ESO/EGB	FP1	Bach/FP2	FP2 Mtria	BUP sup.	O.T.Med	Dipl E.Univ	Ing.Tec	Ing.Sup	Tit.Sup	Doctor
	15,3%	0,0%	0,4%	3,5%	1,8%	4,5%	0,8%	0,1%	2,0%	0,1%	0,7%	0,1%	0,4%	0,1%	0,7%	0,1%	0,1%
0	0,8%	0,0%	0,4%	0,4%	0,0%	0,0%	0,0%	0,0%	0,0%	0,0%	0,0%	0,0%	0,0%	0,0%	0,0%	0,0%	0,0%
5	0,6%	0,0%	0,0%	0,5%	0,1%	0,0%	0,0%	0,0%	0,0%	0,0%	0,0%	0,0%	0,0%	0,0%	0,0%	0,0%	0,0%
10	0,7%	0,0%	0,0%	0,5%	0,2%	0,0%	0,0%	0,0%	0,0%	0,0%	0,0%	0,0%	0,0%	0,0%	0,0%	0,0%	0,0%
15	0,8%	0,0%	0,0%	0,3%	0,2%	0,1%	0,1%	0,0%	0,0%	0,0%	0,0%	0,0%	0,0%	0,0%	0,0%	0,0%	0,0%
20	1,2%	0,0%	0,0%	0,2%	0,1%	0,3%	0,1%	0,0%	0,2%	0,0%	0,1%	0,0%	0,0%	0,0%	0,0%	0,0%	0,0%
25	2,0%	0,0%	0,0%	0,3%	0,2%	0,7%	0,1%	0,0%	0,3%	0,0%	0,2%	0,0%	0,1%	0,0%	0,1%	0,0%	0,0%
30	2,3%	0,0%	0,0%	0,3%	0,3%	0,8%	0,1%	0,0%	0,4%	0,0%	0,1%	0,0%	0,1%	0,0%	0,2%	0,0%	0,0%
35	1,9%	0,0%	0,0%	0,2%	0,2%	0,7%	0,1%	0,0%	0,3%	0,0%	0,1%	0,0%	0,1%	0,0%	0,1%	0,0%	0,0%
40	1,5%	0,0%	0,0%	0,2%	0,2%	0,6%	0,1%	0,0%	0,2%	0,0%	0,1%	0,0%	0,1%	0,0%	0,1%	0,0%	0,0%
45	1,1%	0,0%	0,0%	0,1%	0,1%	0,4%	0,0%	0,0%	0,2%	0,0%	0,1%	0,0%	0,0%	0,0%	0,1%	0,0%	0,0%
50	0,8%	0,0%	0,0%	0,1%	0,1%	0,3%	0,0%	0,0%	0,1%	0,0%	0,0%	0,0%	0,0%	0,0%	0,0%	0,0%	0,0%
55	0,5%	0,0%	0,0%	0,1%	0,0%	0,2%	0,0%	0,0%	0,1%	0,0%	0,0%	0,0%	0,0%	0,0%	0,0%	0,0%	0,0%
60	0,3%	0,0%	0,0%	0,0%	0,0%	0,1%	0,0%	0,0%	0,1%	0,0%	0,0%	0,0%	0,0%	0,0%	0,0%	0,0%	0,0%
65	0,2%	0,0%	0,0%	0,0%	0,0%	0,1%	0,0%	0,0%	0,0%	0,0%	0,0%	0,0%	0,0%	0,0%	0,0%	0,0%	0,0%
70	0,2%	0,0%	0,0%	0,0%	0,0%	0,1%	0,0%	0,0%	0,0%	0,0%	0,0%	0,0%	0,0%	0,0%	0,0%	0,0%	0,0%
75	0,1%	0,0%	0,0%	0,0%	0,0%	0,1%	0,0%	0,0%	0,0%	0,0%	0,0%	0,0%	0,0%	0,0%	0,0%	0,0%	0,0%
80	0,1%	0,0%	0,0%	0,0%	0,0%	0,0%	0,0%	0,0%	0,0%	0,0%	0,0%	0,0%	0,0%	0,0%	0,0%	0,0%	0,0%
85	0,1%	0,0%	0,0%	0,0%	0,0%	0,0%	0,0%	0,0%	0,0%	0,0%	0,0%	0,0%	0,0%	0,0%	0,0%	0,0%	0,0%
90	0,0%	0,0%	0,0%	0,0%	0,0%	0,0%	0,0%	0,0%	0,0%	0,0%	0,0%	0,0%	0,0%	0,0%	0,0%	0,0%	0,0%
95	0,0%	0,0%	0,0%	0,0%	0,0%	0,0%	0,0%	0,0%	0,0%	0,0%	0,0%	0,0%	0,0%	0,0%	0,0%	0,0%	0,0%
100	0,0%	0,0%	0,0%	0,0%	0,0%	0,0%	0,0%	0,0%	0,0%	0,0%	0,0%	0,0%	0,0%	0,0%	0,0%	0,0%	0,0%
105	0,0%	0,0%	0,0%	0,0%	0,0%	0,0%	0,0%	0,0%	0,0%	0,0%	0,0%	0,0%	0,0%	0,0%	0,0%	0,0%	0,0%
110	0,0%	0,0%	0,0%	0,0%	0,0%	0,0%	0,0%	0,0%	0,0%	0,0%	0,0%	0,0%	0,0%	0,0%	0,0%	0,0%	0,0%
115	0,0%	0,0%	0,0%	0,0%	0,0%	0,0%	0,0%	0,0%	0,0%	0,0%	0,0%	0,0%	0,0%	0,0%	0,0%	0,0%	0,0%



## Nivel de estudios de Españoles



## Nivel de estudios de Extranjeros



EDAD	Total			< 10 a			No sabe L/E			S/estudios			< 5º EGB			G.Esc			E
	H	M	T	H	M	T	H	M	T	H	M	T	H	M	T	H	M	T	
	163.191	172.268	335.459	0	1	1	4.110	3.826	7.936	61.296	68.042	129.338	5.092	4.705	9.797	38.272	39.413	77.685	6.349
0	9.290	8.680	17.970	0	1	1	2.538	2.281	4.819	6.741	6.385	13.126	8	13	21	2	0	2	1
5	8.711	8.123	16.834	0	0	0	455	420	875	8.053	7.490	15.543	190	203	393	12	10	22	0
10	8.029	7.616	15.645	0	0	0	931	913	1.844	6.259	5.887	12.146	781	745	1.526	44	50	94	11
15	8.649	8.163	16.812	0	0	0	182	200	382	4.437	3.711	8.148	654	596	1.250	331	318	649	2.233
20	9.801	9.716	19.517	0	0	0	0	1	1	4.464	3.520	7.984	356	274	630	1.003	1.071	2.074	1.067
25	12.353	12.141	24.494	0	0	0	1	0	1	4.601	3.650	8.251	430	402	832	2.892	2.734	5.626	850
30	15.162	14.520	29.682	0	0	0	0	0	0	3.065	2.337	5.402	607	386	993	5.057	4.424	9.481	777
35	15.177	14.338	29.515	0	0	0	1	1	2	1.605	1.150	2.755	537	368	905	5.696	4.858	10.554	640
40	13.865	13.500	27.365	0	0	0	1	2	3	1.654	1.315	2.969	438	330	768	5.108	4.672	9.780	332
45	12.268	12.735	25.003	0	0	0	0	1	1	1.791	1.777	3.568	284	243	527	4.546	4.759	9.305	148
50	10.472	11.316	21.788	0	0	0	0	2	2	2.053	2.568	4.621	206	189	395	3.394	3.793	7.187	95
55	8.771	9.868	18.639	0	0	0	0	0	0	2.381	3.213	5.594	121	153	274	2.648	3.369	6.017	60
60	8.245	9.347	17.592	0	0	0	0	0	0	2.918	3.985	6.903	96	145	241	2.426	3.076	5.502	60
65	6.888	8.004	14.892	0	0	0	0	0	0	2.767	4.174	6.941	96	148	244	1.929	2.191	4.120	42
70	5.328	6.834	12.162	0	0	0	1	2	3	2.623	4.255	6.878	106	155	261	1.296	1.502	2.798	16
75	4.846	6.879	11.725	0	0	0	0	0	0	2.675	4.742	7.417	90	119	209	979	1.192	2.171	8
80	3.178	5.489	8.667	0	0	0	0	0	0	1.869	4.042	5.911	52	126	178	558	781	1.339	8
85	1.582	3.340	4.922	0	0	0	0	1	1	1.012	2.561	3.573	24	72	96	251	409	660	1
90	447	1.240	1.687	0	0	0	0	1	1	248	948	1.196	13	30	43	77	158	235	0
95	106	334	440	0	0	0	0	1	1	68	267	335	3	7	10	19	36	55	0
100	19	70	89	0	0	0	0	0	0	10	55	65	0	1	1	3	8	11	0
105	3	12	15	0	0	0	0	0	0	2	8	10	0	0	0	1	2	3	0
110	1	3	4	0	0	0	0	0	0	0	2	2	0	0	0	0	0	0	0
115	0	0	0	0	0	0	0	0	0	0	0	0	0	0	0	0	0	0	0

EDAD	ISO/EGB			FP1			Bach/FP2			FP2 Mtria			BUP sup.			O.T.Med			Dipl E.Univ			Ing.Tec			H
	M	T	H	M	T	H	M	T	H	M	T	H	M	T	H	M	T	H	M	T	H	M	T	H	
	6.064	12.413	####	####	3.267	29.278	29.027	58.305	####	####	2.773	5.735	6.471	12.206	195	372	567	2.392	4.047	6.439	931	283	####	5.705	
0	0	1	0	0	0	0	0	0	0	0	0	0	0	0	0	0	0	0	0	0	0	0	0	0	0
5	0	0	0	0	0	0	0	0	0	0	0	1	0	1	0	0	0	0	0	0	0	0	0	0	0
10	20	31	0	0	0	1	0	1	0	0	0	0	0	0	0	0	0	1	0	1	0	0	0	1	1
15	2.221	4.454	50	78	128	46	72	118	1	0	1	712	965	1.677	2	1	3	0	0	0	0	0	0	1	1
20	1.024	2.091	437	416	853	414	548	962	142	105	247	1.597	1.985	3.582	13	27	40	112	397	509	63	21	84	128	128
25	779	1.629	232	262	494	952	1.112	2.064	271	205	476	783	893	1.676	31	68	99	317	765	1.082	180	76	256	750	750
30	623	1.400	251	295	546	2.475	2.670	5.145	301	299	600	694	799	1.493	34	85	119	458	857	1.315	188	68	256	1.087	1.087
35	535	1.175	220	211	431	3.672	4.125	7.797	251	242	493	559	599	1.158	31	38	69	469	719	1.188	172	57	229	1.187	1.187
40	274	606	156	181	337	4.018	4.601	8.619	220	192	412	502	436	938	16	38	54	365	443	808	100	30	130	844	844
45	174	322	82	117	199	3.998	4.373	8.371	138	111	249	320	296	616	14	30	44	193	263	456	63	16	79	595	595
50	132	227	33	78	111	3.754	3.679	7.433	65	55	120	210	201	411	11	30	41	155	203	358	37	8	45	387	387
55	116	176	29	49	78	2.918	2.479	5.397	34	32	66	138	112	250	17	20	37	98	133	231	29	2	31	241	241
60	76	136	15	30	45	2.279	1.740	4.019	27	16	43	80	55	135	8	13	21	82	112	194	35	1	36	182	182
65	41	83	8	15	23	1.682	1.218	2.900	27	9	36	64	62	126	8	13	21	62	74	136	35	1	36	136	136
70	18	34	3	6	9	1.085	799	1.884	10	3	13	32	26	58	3	7	10	43	31	74	17	1	18	74	74
75	22	30	1	3	4	964	718	1.682	8	3	11	21	21	42	3	2	5	24	26	50	4	2	6	57	57
80	4	12	4	4	8	619	492	1.111	4	2	6	18	13	31	3	0	3	9	13	22	5	0	5	25	25
85	3	4	1	0	1	273	274	547	0	0	0	3	6	9	1	0	1	2	8	10	3	0	3	10	10
90	1	1	0	0	0	105	98	203	0	0	0	1	2	3	0	0	0	2	2	4	0	0	0	0	0
95	0	0	0	0	0	16	21	37	0	0	0	0	0	0	0	0	0	0	1	1	0	0	0	0	0
100	1	1	0	0	0	6	5	11	0	0	0	0	0	0	0	0	0	0	0	0	0	0	0	0	0
105	0	0	0	0	0	0	2	2	0	0	0	0	0	0	0	0	0	0	0	0	0	0	0	0	0
110	0	0	0	0	0	1	1	2	0	0	0	0	0	0	0	0	0	0	0	0	0	0	0	0	0
115	0	0	0	0	0	0	0	0	0	0	0	0	0	0	0	0	0	0	0	0	0	0	0	0	0

EDAD	Ing.Sup		Tit.Sup			Doctor		
	M	T	H	M	T	H	M	T
	6.232	11.937	274	233	507	541	533	####
0	0	0	0	0	0	0	0	0
5	0	0	0	0	0	0	0	0
10	1	2	0	0	0	0	0	0
15	0	1	0	0	0	0	1	1
20	317	445	5	5	10	0	5	5
25	1.119	1.869	31	39	70	32	37	69
30	1.455	2.542	53	71	124	115	151	266
35	1.287	2.474	55	43	98	82	105	187
40	887	1.731	28	32	60	83	67	150
45	504	1.099	25	11	36	71	60	131
50	306	693	18	7	25	54	65	119
55	156	397	19	10	29	38	24	62
60	84	266	9	5	14	28	9	37
65	50	186	14	2	16	18	6	24
70	23	97	10	3	13	9	3	12
75	25	82	4	4	8	8	0	8
80	11	36	2	1	3	2	0	2
85	6	16	0	0	0	1	0	1
90	0	0	1	0	1	0	0	0
95	1	1	0	0	0	0	0	0
100	0	0	0	0	0	0	0	0
105	0	0	0	0	0	0	0	0
110	0	0	0	0	0	0	0	0
115	0	0	0	0	0	0	0	0

Nacionalidad		< 10 a	No sabe L/E	S/estudios	< 5º EGB	G.Esc	ESO/EGB	FP1	Bach/FP2	FP2 Mtria	BU.P sup.	O.T.Med	Dipl E.Univ	Ing.Tec	Ing.Sup	Tit.Sup	Doctor
<b>Total</b>	<b>335.455</b>	<b>1</b>	<b>7.936</b>	<b>129.338</b>	<b>9.796</b>	<b>77.684</b>	<b>12.413</b>	<b>3.267</b>	<b>58.305</b>	<b>2.773</b>	<b>12.206</b>	<b>567</b>	<b>6.439</b>	<b>1.214</b>	<b>11.935</b>	<b>507</b>	<b>1.074</b>
<b>ESPAÑA</b>	<b>284.077</b>	<b>1</b>	<b>6.678</b>	<b>117.756</b>	<b>3.636</b>	<b>62.584</b>	<b>9.802</b>	<b>2.850</b>	<b>51.617</b>	<b>2.292</b>	<b>9.766</b>	<b>363</b>	<b>5.012</b>	<b>1.014</b>	<b>9.514</b>	<b>305</b>	<b>887</b>
COLOMBIA	5.064	0	99	781	634	1.663	446	42	679	47	339	23	102	25	151	11	22
ECUADOR	4.096	0	90	790	880	1.384	299	19	361	15	152	2	32	4	67	1	0
MARRUECOS	4.064	0	263	1.697	692	986	73	12	172	6	60	3	36	4	48	4	8
RUMANIA	3.834	0	87	984	561	1.392	197	64	304	33	77	5	40	5	71	10	4
ARGELIA	3.504	0	150	1.329	463	1.039	85	13	220	6	46	5	41	5	84	8	10
ARGENTINA	3.155	0	44	395	301	836	261	13	706	40	257	18	117	8	137	14	8
ITALIA	3.005	0	42	334	167	686	197	37	675	60	287	25	176	18	259	21	21
FRANCIA	2.394	0	18	450	125	679	49	21	537	40	107	11	109	17	200	14	17
BOLIVIA	1.407	0	30	237	241	398	105	24	200	6	64	11	30	5	51	3	2
BULGARIA	1.308	0	26	284	223	456	52	15	110	16	30	5	34	5	45	7	0
RUSIA	1.253	0	28	269	105	421	34	6	133	6	54	3	79	4	105	4	2
PARAGUAY	1.246	0	24	122	128	393	99	14	236	9	105	5	61	3	38	6	3
CHINA	1.053	0	47	382	106	355	29	1	82	1	29	0	11	1	7	1	1
ALEMANIA	1.010	0	8	139	49	278	37	12	194	25	74	8	48	12	112	6	8
UCRANIA	988	0	16	209	119	370	47	8	62	12	41	1	30	3	66	4	0
REINO UNIDO	923	0	6	147	57	286	23	5	213	5	38	2	35	5	89	4	8
SENEGAL	883	0	19	445	166	215	8	5	17	1	2	0	4	0	1	0	0
NIGERIA	808	0	54	336	130	230	11	3	25	0	1	1	6	1	7	3	0
POLONIA	706	0	14	153	54	218	32	13	92	16	37	5	31	1	36	2	2
BRASIL	687	0	12	109	54	212	45	0	132	2	49	1	14	1	46	7	3
VENEZUELA	663	0	11	81	57	110	41	2	107	14	45	6	50	18	107	11	3
URUGUAY	655	0	14	70	73	181	64	10	138	6	44	5	23	1	21	2	3
PERU	573	0	10	73	57	143	38	10	91	21	36	4	26	5	47	6	6
PORTUGAL	544	0	3	154	39	182	29	3	58	1	28	3	7	1	31	4	1
CUBA	531	0	2	55	34	110	28	7	106	21	45	14	14	9	75	5	6
PAISES BAJOS	513	0	1	90	23	121	15	5	147	6	21	3	26	6	48	1	0
GUINEA ECUATOR	403	0	22	130	48	87	26	7	45	4	24	2	6	1	1	0	0
CHILE	399	0	5	57	29	94	32	8	75	15	25	4	12	3	29	9	2
BELGICA	390	0	1	71	19	106	8	4	97	10	31	2	13	2	21	2	3
REPUBLICA DOMI	373	0	7	78	56	100	21	1	50	2	17	6	6	3	23	1	2
ARMENIA	354	0	5	92	31	139	16	2	19	0	15	1	21	0	9	3	1
GEORGIA	271	0	6	79	40	89	3	2	17	0	0	3	13	1	18	0	0
ESTADOS UNIDOS	231	0	7	38	8	27	7	0	66	1	23	1	9	1	33	3	7
PAKISTAN	221	0	5	94	31	71	2	0	6	0	2	0	4	0	5	1	0
SUECIA	221	0	0	19	20	41	11	0	55	2	20	3	27	3	19	0	1
LITUANIA	205	0	2	44	21	74	9	1	25	1	11	0	4	0	11	2	0
MEXICO	199	0	5	20	10	16	5	1	25	1	15	1	15	4	71	3	7



Nacionalidad	< 10 a	No sabe L/E	S/estudios	< 5º EGB	G.Esc	ESO/EGB	FP1	Bach/FP2	FP2 Mtria	BUP sup.	O.T.Med	Dipl E.Univ	Ing.Tec	Ing.Sup	Tit.Sup	Doctor
INDIA	194	0	7	65	24	64	4	1	12	0	0	12	0	4	0	1
HUNGRIA	186	0	1	31	13	53	9	9	33	2	9	2	8	0	14	2
CAMERUN	147	0	3	40	23	43	6	2	13	2	4	1	6	0	3	1
ESLOVAQUIA	138	0	1	20	8	58	6	1	17	2	10	0	4	0	11	0
SUIZA	128	0	1	20	11	36	3	1	27	5	6	0	3	3	9	0
GHANA	123	0	5	31	28	44	4	0	7	1	2	0	1	0	0	0
HONDURAS	105	0	2	16	15	25	10	0	16	1	7	2	3	1	5	1
GUINEA-BISSAU	99	0	9	37	16	20	6	1	8	0	2	0	0	0	0	0
NORUEGA	95	0	1	10	7	27	0	0	25	1	7	0	5	0	10	0
DINAMARCA	88	0	1	12	4	16	8	1	20	1	8	0	6	2	7	0
REPUBLICA CHECA	83	0	1	18	9	22	2	1	12	1	6	0	3	0	8	0
MOLDAVIA	82	0	1	21	7	28	6	1	2	0	5	0	1	1	9	0
AUSTRIA	79	0	0	12	1	16	6	0	16	2	11	0	2	1	10	0
FILIPINAS	77	0	2	25	9	25	1	1	5	1	2	1	4	0	1	0
IRLANDA	75	0	1	16	4	19	1	0	10	1	3	1	6	1	10	1
JAPON	69	0	1	1	0	10	2	2	19	0	20	1	3	0	9	1
BANGLADESH	66	0	2	26	4	26	3	0	2	0	0	1	1	0	1	0
GRECIA	63	0	0	12	7	18	0	0	6	1	0	0	5	0	12	2
MALI	58	0	6	23	8	17	2	0	2	0	0	0	0	0	0	0
FINLANDIA	55	0	0	16	3	9	2	0	6	0	5	0	5	0	9	0
LIBANO	54	0	2	17	3	12	1	0	9	1	2	0	1	1	3	0
EGIPTO	53	0	0	9	11	13	1	0	5	0	2	0	2	0	7	0
SERBIA	53	0	3	5	8	10	3	2	4	0	5	0	1	1	9	1
LETONIA	52	0	0	10	7	15	0	0	8	0	3	1	2	0	4	1
REP.DEMOCRATICA	52	0	1	17	0	27	1	0	2	0	4	0	0	0	0	0
CONGO	51	0	1	9	11	20	2	0	6	1	1	0	0	0	0	0
TURQUIA	50	0	0	7	6	17	2	0	6	0	6	0	0	1	3	1
BIELORRUSIA	46	0	1	4	4	17	3	0	6	0	2	0	0	0	8	1
SIRIA	46	0	1	15	5	9	3	1	8	0	0	0	0	0	4	0
GUINEA	40	0	2	20	4	12	0	0	2	0	0	0	0	0	0	0
ESTONIA	38	0	0	5	4	10	0	0	4	1	4	0	3	0	3	3
REPUBLICA DE CONGO	38	0	0	0	1	3	2	0	10	0	15	1	3	0	2	0
COSTA DE MARFIL	34	0	0	16	3	7	1	0	4	0	0	0	0	1	1	0
CANADA	32	0	2	1	0	5	0	0	5	0	9	0	1	0	9	0
IRAN	29	0	0	7	3	7	2	0	4	1	1	0	1	0	2	1
ESLOVENIA	27	0	1	4	1	12	2	1	1	0	1	0	2	0	2	0
MACEDONIA	27	0	2	6	3	12	0	0	0	0	0	0	0	1	3	0
TUNEZ	26	0	0	6	3	7	1	0	5	1	0	0	1	0	2	0
CROACIA	24	0	0	5	1	8	0	0	2	0	3	0	1	1	3	0





Nacionalidad	< 10 a	No sabe L/E	S/estudios	< 5º EGB	G.Esc	ESO/EGB	FP1	Bach/FP2	FP2 Mtria	BUP sup.	O.T.Med	Dipl E.Univ	Ing.Tec	Ing.Sup	Tit.Sup	Doctor
MAURITANIA	24	0	1	6	2	6	0	4	0	1	0	2	0	2	0	0
NEPAL	24	0	0	11	2	6	1	3	0	0	0	1	0	0	0	0
COSTA RICA	23	0	2	3	0	4	1	2	1	2	0	3	0	5	0	0
ANGOLA	22	0	2	7	4	6	0	2	0	1	0	0	0	0	0	0
ETIOPIA	20	0	2	7	1	6	0	4	0	0	0	0	0	0	0	0
LUXEMBURGO	19	0	0	3	0	6	0	5	0	2	0	2	0	1	0	0
GUATEMALA	18	0	0	1	1	0	1	4	1	2	0	4	0	3	0	1
EL SALVADOR	17	0	1	4	1	4	0	2	0	1	0	0	0	4	0	0
JORDANIA	17	0	0	10	0	3	0	0	0	1	0	0	0	2	0	1
PANAMA	16	0	1	1	2	5	0	3	0	0	0	1	0	3	0	0
AUSTRALIA	15	0	0	2	0	4	1	3	0	2	0	2	0	1	0	0
IRAK	14	0	1	4	2	7	0	0	0	0	0	0	0	0	0	0
NICARAGUA	14	0	0	2	1	4	2	1	0	2	0	0	0	2	0	0
APATRIDAS	13	0	1	5	0	2	1	3	0	0	0	0	0	0	0	1
GAMBIA	13	0	0	9	1	2	1	0	0	0	0	0	0	0	0	0
ISLANDIA	12	0	0	0	2	1	2	3	0	3	0	0	0	1	0	0
SANTO TOME Y P	12	0	1	1	1	4	2	2	0	0	0	1	0	0	0	0
ALBANIA	11	0	1	1	0	4	1	1	0	0	0	2	0	1	0	0
KIRGVISTAN	11	0	0	6	0	0	0	2	0	1	0	0	0	2	0	0
CABO VERDE	10	0	0	6	1	2	0	0	0	0	0	0	0	0	1	0
KAZAJSTAN	9	0	0	1	0	1	0	2	0	0	0	0	0	4	1	0
BOSNIA-HERZEG	8	0	0	1	2	1	0	1	0	1	0	0	0	0	0	0
NUEVA ZELANDA	8	0	0	0	0	2	0	3	1	1	0	0	0	1	0	0
LIBERIA	7	0	0	4	1	1	0	0	0	0	1	0	0	0	0	0
AZERBAIYAN	6	0	0	2	1	3	0	0	0	0	0	0	0	0	0	0
KENIA	6	0	0	2	1	2	0	0	0	0	0	1	0	0	0	0
SIERRA LEONA	6	0	0	4	0	1	1	0	0	0	0	0	0	0	0	0
SUDAFRICA	6	0	0	1	0	2	0	2	0	0	0	0	0	1	0	0
TAILANDIA	6	0	0	1	0	3	0	1	0	1	0	0	0	0	0	0
TOGO	6	0	0	0	1	3	0	1	1	0	0	0	0	0	0	0
YEMEN	6	0	0	5	0	1	0	0	0	0	0	0	0	0	0	0
INDONESIA	5	0	0	3	0	0	0	2	0	0	0	0	0	0	0	0
AFGANISTAN	4	0	0	3	0	1	0	0	0	0	0	0	0	0	0	0
ISRAEL	4	0	0	3	0	1	0	0	0	0	0	0	0	0	0	0
MOZAMBIQUE	4	0	0	1	1	1	1	0	0	0	0	0	0	0	0	0
UZBEKISTAN	4	0	0	2	0	1	1	0	0	0	0	0	0	0	0	0
BENIN	3	0	0	0	1	2	0	0	0	0	0	0	0	0	0	0
CHIPRE	3	0	0	0	0	1	2	0	0	0	0	0	0	0	0	0
MALASIA	3	0	0	1	0	1	0	0	0	1	0	0	0	0	0	0



Nacionalidad	< 10 a	No sabe L/E	S/estudios	< 5º EGB	G.Esc	ESO/EGB	FP1	Bach/FP2	FP2 Mtria	BUP sup.	O.T.Med	Dipl E.Univ	Ing.Tec	Ing.Sup	Tit.Sup	Doctor
VIETNAM	3	0	0	0	0	0	1	0	2	0	0	0	0	0	0	0
BURKINA FASSO	2	0	0	0	1	1	0	0	0	0	0	0	0	0	0	0
CHAD	2	0	0	2	0	0	0	0	0	0	0	0	0	0	0	0
COMORES	2	0	1	0	0	1	0	0	0	0	0	0	0	0	0	0
GABON	2	0	0	0	0	0	0	0	2	0	0	0	0	0	0	0
HAITI	2	0	0	1	0	0	0	0	0	0	0	0	0	1	0	0
LIBIA	2	0	0	1	0	0	0	0	0	0	0	0	0	1	0	0
MALTA	2	0	0	0	0	1	1	0	0	0	0	0	0	0	0	0
TAIWAN	2	0	0	0	0	0	0	0	0	1	0	0	0	0	1	0
TURKMENISTAN	2	0	0	0	0	1	0	0	1	0	0	0	0	0	0	0
ANDORRA	1	0	0	1	0	0	0	0	0	0	0	0	0	0	0	0
EMIRATOS ARABES	1	0	0	0	0	1	0	0	0	0	0	0	0	0	0	0
GUYANA	1	0	0	1	0	0	0	0	0	0	0	0	0	0	0	0
MADAGASCAR	1	0	0	0	0	1	0	0	0	0	0	0	0	0	0	0
MONACO	1	0	0	1	0	0	0	0	0	0	0	0	0	0	0	0
MONGOLIA	1	0	0	0	0	0	0	1	0	0	0	0	0	0	0	0
NAMIBIA	1	0	0	0	0	1	0	0	0	0	0	0	0	0	0	0
NIGER	1	0	0	0	0	0	1	0	0	0	0	0	0	0	0	0
PAISES SIN RELACION	1	0	0	0	0	0	1	0	0	0	0	0	0	0	0	0
REPUBLICA CENTRAL	1	0	0	0	0	0	0	0	0	1	0	0	0	0	0	0
RUANDA	1	0	0	0	0	1	0	0	0	0	0	0	0	0	0	0
SANTA LUCIA	1	0	0	0	0	1	0	0	0	0	0	0	0	0	0	0
SINGAPUR	1	0	0	0	0	0	0	0	0	0	0	0	0	1	0	0
SUDAN	1	0	0	0	0	1	0	0	0	0	0	0	0	0	0	0
TANZANIA	1	0	0	0	1	0	0	0	0	0	0	0	0	0	0	0
ZIMBABWE	1	0	0	0	0	0	0	0	0	0	0	0	0	1	0	0



Nacionalidad		Total			< 10 a			No sabe L/E			S/estudios			< 5º EGB			G.Esc		
		H	M	T	H	M	T	H	M	T	H	M	T	H	M	T	H	M	T
<b>Total</b>		163.189	172.266	335.455	0	1	1	4.110	3.826	7.936	61.296	68.042	129.338	5.091	4.705	9.796	38.272	39.412	77.684
<b>ESPAÑA</b>	108	136.529	147.548	284.077	0	1	1	####	####	####	54.949	62.807	117.756	1.753	1.883	3.636	30.359	32.225	62.584
COLOMBIA	343	2.274	2.790	5.064	0	0	0	45	54	99	373	408	781	290	344	634	732	931	1.663
ECUADOR	345	2.067	2.029	4.096	0	0	0	35	55	90	410	380	790	443	437	880	710	674	1.384
MARRUECOS	228	2.360	1.704	4.064	0	0	0	135	128	263	939	758	1.697	446	246	692	592	394	986
RUMANIA	128	1.932	1.902	3.834	0	0	0	45	42	87	535	449	984	271	290	561	708	684	1.392
ARGELIA	203	2.367	1.137	3.504	0	0	0	87	63	150	833	496	1.329	322	141	463	783	256	1.039
ARGENTINA	340	1.571	1.584	3.155	0	0	0	29	15	44	209	186	395	150	151	301	396	440	836
ITALIA	115	1.796	1.209	3.005	0	0	0	30	12	42	187	147	334	77	90	167	438	248	686
FRANCIA	110	1.112	1.282	2.394	0	0	0	10	8	18	197	253	450	68	57	125	307	372	679
BOLIVIA	341	547	860	1.407	0	0	0	18	12	30	99	138	237	101	140	241	129	269	398
BULGARIA	104	715	593	1.308	0	0	0	15	11	26	164	120	284	123	100	223	258	198	456
RUSIA	154	429	824	1.253	0	0	0	17	11	28	110	159	269	42	63	105	143	278	421
PARAGUAY	347	412	834	1.246	0	0	0	14	10	24	51	71	122	49	79	128	130	263	393
CHINA	407	557	496	1.053	0	0	0	26	21	47	203	179	382	58	48	106	199	156	355
ALEMANIA	126	503	507	1.010	0	0	0	5	3	8	66	73	139	26	23	49	126	152	278
UCRANIA	135	443	545	988	0	0	0	8	8	16	94	115	209	62	57	119	161	209	370
REINO UNIDO	125	510	413	923	0	0	0	4	2	6	66	81	147	33	24	57	154	132	286
SENEGAL	239	784	99	883	0	0	0	9	10	19	395	50	445	148	18	166	197	18	215
NIGERIA	234	479	329	808	0	0	0	28	26	54	193	143	336	79	51	130	137	93	230
POLONIA	122	340	366	706	0	0	0	7	7	14	90	63	153	24	30	54	116	102	218
BRASIL	342	262	425	687	0	0	0	5	7	12	50	59	109	17	37	54	85	127	212
VENEZUELA	351	277	386	663	0	0	0	5	6	11	39	42	81	21	36	57	38	72	110
URUGUAY	350	344	311	655	0	0	0	8	6	14	38	32	70	45	28	73	82	99	181
PERU	348	295	278	573	0	0	0	4	6	10	38	35	73	31	26	57	82	61	143
PORTUGAL	123	323	221	544	0	0	0	2	1	3	83	71	154	25	14	39	115	67	182
CUBA	315	248	283	531	0	0	0	2	0	2	30	25	55	18	16	34	40	70	110
PAISES BAJOS	121	249	264	513	0	0	0	1	0	1	41	49	90	7	16	23	54	67	121
GUINEA ECUATORIAL	220	145	258	403	0	0	0	13	9	22	45	85	130	18	30	48	27	60	87
CHILE	344	200	199	399	0	0	0	4	1	5	30	27	57	13	16	29	45	49	94
BELGICA	103	200	190	390	0	0	0	0	1	1	27	44	71	14	5	19	61	45	106
REPUBLICA DOMINICANA	326	158	215	373	0	0	0	2	5	7	35	43	78	24	32	56	45	55	100
ARMENIA	148	185	169	354	0	0	0	2	3	5	51	41	92	15	16	31	79	60	139
GEORGIA	139	155	116	271	0	0	0	5	1	6	48	31	79	28	12	40	40	49	89
ESTADOS UNIDOS DE AMERICA	302	111	120	231	0	0	0	5	2	7	17	21	38	4	4	8	10	17	27
PAKISTAN	426	176	45	221	0	0	0	2	3	5	77	17	94	23	8	31	56	15	71
SUECIA	131	112	109	221	0	0	0	0	0	0	15	4	19	8	12	20	23	18	41
LITUANIA	142	104	101	205	0	0	0	0	2	2	25	19	44	12	9	21	38	36	74

ESO/EGB			FP1			Bach/FP2			FP2 Mtria			BUP sup.			O.T.Med			Dipl E.Univ			Ing.Tec			
H	M	T	H	M	T	H	M	T	H	M	T	H	M	T	H	M	T	H	M	T	H	M	T	H
6.349	6.064	12.413	1.522	1.745	3.267	29.278	29.027	58.305	1.499	1.274	2.773	5.735	6.471	12.206	195	372	567	2.392	4.047	6.439	931	283	1.214	5.704
5.071	4.731	9.802	1.290	1.560	2.850	25.972	25.645	51.617	1.222	1.070	2.292	4.600	5.166	9.766	114	249	363	1.777	3.235	5.012	789	225	####	4.604
204	242	446	14	28	42	315	364	679	17	30	47	148	191	339	6	17	23	38	64	102	16	9	25	59
148	151	299	11	8	19	171	190	361	8	7	15	75	77	152	1	1	2	18	14	32	1	3	4	36
45	28	73	7	5	12	100	72	172	3	3	6	32	28	60	3	0	3	17	19	36	3	1	4	29
90	107	197	43	21	64	139	165	304	21	12	33	28	49	77	2	3	5	12	28	40	3	2	5	28
50	35	85	6	7	13	148	72	220	3	3	6	34	12	46	3	2	5	33	8	41	4	1	5	50
123	138	261	10	3	13	373	333	706	22	18	40	129	128	257	8	10	18	50	67	117	5	3	8	57
124	73	197	27	10	37	418	257	675	43	17	60	170	117	287	12	13	25	91	85	176	16	2	18	137
14	35	49	13	8	21	247	290	537	25	15	40	48	59	107	6	5	11	48	61	109	15	2	17	90
50	55	105	6	18	24	79	121	200	3	3	6	27	37	64	2	9	11	7	23	30	3	2	5	22
27	25	52	5	10	15	64	46	110	12	4	16	13	17	30	2	3	5	13	21	34	2	3	5	14
14	20	34	1	5	6	43	90	133	2	4	6	9	45	54	1	2	3	16	63	79	2	2	4	26
30	69	99	4	10	14	65	171	236	3	6	9	38	67	105	0	5	5	14	47	61	3	0	3	7
15	14	29	1	0	1	38	44	82	1	0	1	11	18	29	0	0	0	2	9	11	0	1	1	3
18	19	37	7	5	12	98	96	194	17	8	25	38	36	74	3	5	8	27	21	48	6	6	12	55
23	24	47	5	3	8	27	35	62	7	5	12	16	25	41	0	1	1	14	16	30	1	2	3	24
13	10	23	4	1	5	116	97	213	5	0	5	25	13	38	2	0	2	22	13	35	5	0	5	51
8	0	8	5	0	5	14	3	17	1	0	1	2	0	2	0	0	0	4	0	4	0	0	0	1
6	5	11	2	1	3	16	9	25	0	0	0	1	0	1	1	0	1	6	0	6	1	0	1	6
14	18	32	6	7	13	41	51	92	10	6	16	10	27	37	1	4	5	8	23	31	1	0	1	10
14	31	45	0	0	0	47	85	132	1	1	2	18	31	49	0	1	1	5	9	14	0	1	1	14
20	21	41	0	2	2	50	57	107	8	6	14	19	26	45	0	6	6	16	34	50	8	10	18	48
28	36	64	5	5	10	87	51	138	4	2	6	24	20	44	3	2	5	9	14	23	1	0	1	6
19	19	38	6	4	10	43	48	91	11	10	21	17	19	36	2	2	4	13	13	26	4	1	5	18
17	12	29	1	2	3	40	18	58	1	0	1	16	12	28	1	2	3	2	5	7	1	0	1	18
10	18	28	2	5	7	48	58	106	16	5	21	19	26	45	5	9	14	6	8	14	6	3	9	40
10	5	15	3	2	5	70	77	147	3	3	6	10	11	21	2	1	3	14	12	26	5	1	6	28
7	19	26	1	6	7	18	27	45	0	4	4	11	13	24	0	2	2	3	3	6	1	0	1	1
17	15	32	8	0	8	25	50	75	6	9	15	20	5	25	1	3	4	6	6	12	3	0	3	14
6	2	8	3	1	4	40	57	97	8	2	10	12	19	31	2	0	2	8	5	13	2	0	2	14
11	10	21	0	1	1	22	28	50	0	2	2	4	13	17	2	4	6	2	4	6	3	0	3	7
8	8	16	1	1	2	10	9	19	0	0	0	4	11	15	0	1	1	9	12	21	0	0	0	5
1	2	3	2	0	2	12	5	17	0	0	0	0	0	0	2	1	3	5	8	13	1	0	1	11
2	5	7	0	0	0	36	30	66	0	1	1	11	12	23	1	0	1	5	4	9	1	0	1	14
2	0	2	0	0	0	6	0	6	0	0	0	2	0	2	0	0	0	2	2	4	0	0	0	5
10	1	11	0	0	0	24	31	55	2	0	2	9	11	20	1	2	3	8	19	27	3	0	3	8
5	4	9	1	0	1	9	16	25	0	1	1	6	5	11	0	0	0	1	3	4	0	0	0	5

Ing.Sup		Tit.Sup			Doctor		
M	T	H	M	T	H	M	T
6.231	11.935	274	233	507	541	533	1.074
4.910	9.514	161	144	305	425	462	887
92	151	4	7	11	13	9	22
31	67	0	1	1	0	0	0
19	48	2	2	4	7	1	8
43	71	6	4	10	1	3	4
34	84	5	3	8	6	4	10
80	137	8	6	14	2	6	8
122	259	14	7	21	12	9	21
110	200	10	4	14	14	3	17
29	51	1	2	3	0	2	2
31	45	3	4	7	0	0	0
79	105	2	2	4	1	1	2
31	38	2	4	6	2	1	3
4	7	0	1	1	0	1	1
57	112	5	1	6	6	2	8
42	66	1	3	4	0	0	0
38	89	4	0	4	6	2	8
0	1	0	0	0	0	0	0
1	7	3	0	3	0	0	0
26	36	1	1	2	1	1	2
32	46	4	3	7	2	1	3
59	107	4	7	11	1	2	3
15	21	2	0	2	2	1	3
29	47	3	3	6	4	2	6
13	31	1	3	4	0	1	1
35	75	3	2	5	3	3	6
20	48	1	0	1	0	0	0
0	1	0	0	0	0	0	0
15	29	8	1	9	0	2	2
7	21	0	2	2	3	0	3
16	23	1	0	1	0	2	2
4	9	0	3	3	1	0	1
7	18	0	0	0	0	0	0
19	33	2	1	3	3	4	7
0	5	1	0	1	0	0	0
11	19	0	0	0	1	0	1
6	11	2	0	2	0	0	0

Nacionalidad		Total			< 10 a			No sabe L/E			S/estudios			< 5º EGB			G.Esc		
MEXICO	303	84	115	199	0	0	0	0	5	5	6	14	20	6	4	10	12	4	16
INDIA	410	137	57	194	0	0	0	3	4	7	44	21	65	17	7	24	48	16	64
HUNGRIA	112	95	91	186	0	0	0	0	1	1	16	15	31	8	5	13	29	24	53
CAMERUN	208	105	42	147	0	0	0	2	1	3	25	15	40	15	8	23	32	11	43
ESLOVAQUIA	144	55	83	138	0	0	0	0	1	1	9	11	20	3	5	8	28	30	58
SUIZA	132	62	66	128	0	0	0	1	0	1	8	12	20	6	5	11	13	23	36
GHANA	217	109	14	123	0	0	0	4	1	5	25	6	31	25	3	28	40	4	44
HONDURAS	321	37	68	105	0	0	0	2	0	2	8	8	16	4	11	15	9	16	25
GUINEA-BISSAU	219	70	29	99	0	0	0	2	7	9	22	15	37	16	0	16	19	1	20
NORUEGA	120	43	52	95	0	0	0	0	1	1	7	3	10	2	5	7	14	13	27
DINAMARCA	107	45	43	88	0	0	0	0	1	1	6	6	12	1	3	4	11	5	16
REPUBLICA CHECA	143	38	45	83	0	0	0	0	1	1	11	7	18	1	8	9	13	9	22
MOLDAVIA	137	31	51	82	0	0	0	0	1	1	9	12	21	5	2	7	10	18	28
AUSTRIA	102	38	41	79	0	0	0	0	0	0	6	6	12	0	1	1	9	7	16
FILIPINAS	409	29	48	77	0	0	0	0	2	2	9	16	25	4	5	9	12	13	25
IRLANDA	113	43	32	75	0	0	0	1	0	1	6	10	16	2	2	4	10	9	19
JAPON	415	25	44	69	0	0	0	1	0	1	1	0	1	0	0	0	6	4	10
BANGLADESH	404	59	7	66	0	0	0	2	0	2	23	3	26	4	0	4	24	2	26
GRECIA	111	48	15	63	0	0	0	0	0	0	11	1	12	5	2	7	15	3	18
MALI	227	44	14	58	0	0	0	3	3	6	18	5	23	7	1	8	14	3	17
FINLANDIA	109	24	31	55	0	0	0	0	0	0	11	5	16	1	2	3	4	5	9
LIBANO	420	30	24	54	0	0	0	1	1	2	6	11	17	2	1	3	8	4	12
EGIPTO	213	41	12	53	0	0	0	0	0	0	7	2	9	7	4	11	11	2	13
SERBIA	157	26	27	53	0	0	0	1	2	3	1	4	5	6	2	8	6	4	10
LETONIA	136	24	28	52	0	0	0	0	0	0	4	6	10	5	2	7	9	6	15
REP.DEMOCRATICA DEL CONGO	250	28	24	52	0	0	0	1	0	1	6	11	17	0	0	0	15	12	27
CONGO	210	35	16	51	0	0	0	0	1	1	6	3	9	8	3	11	12	8	20
TURQUIA	436	30	20	50	0	0	0	0	0	0	5	2	7	3	3	6	14	3	17
BIELORRUSIA	138	21	25	46	0	0	0	1	0	1	2	2	4	2	2	4	7	10	17
SIRIA	433	28	18	46	0	0	0	1	0	1	7	8	15	3	2	5	5	4	9
GUINEA	218	32	8	40	0	0	0	2	0	2	15	5	20	4	0	4	10	2	12
ESTONIA	141	19	19	38	0	0	0	0	0	0	3	2	5	3	1	4	6	4	10
REPUBLICA DE COREA	430	12	26	38	0	0	0	0	0	0	0	0	0	0	1	1	1	2	3
COSTA DE MARFIL	211	30	4	34	0	0	0	0	0	0	15	1	16	3	0	3	6	1	7
CANADA	301	13	19	32	0	0	0	2	0	2	0	1	1	0	0	0	3	2	5
IRAN	413	18	11	29	0	0	0	0	0	0	4	3	7	2	1	3	4	3	7
ESLOVENIA	147	14	13	27	0	0	0	1	0	1	1	3	4	0	1	1	6	6	12
MACEDONIA	156	12	15	27	0	0	0	0	2	2	4	2	6	1	2	3	5	7	12
TUNEZ	248	20	6	26	0	0	0	0	0	0	3	3	6	2	1	3	6	1	7



ESO/EGB			FP1			Bach/FP2			FP2 Mtria			BUP sup.			O.T.Med			Dipl E.Univ			Ing.Tec			
2	3	5	1	0	1	7	18	25	0	1	1	7	8	15	1	0	1	5	10	15	3	1	4	28
3	1	4	1	0	1	7	5	12	0	0	0	0	0	0	0	0	0	11	1	12	0	0	0	2
5	4	9	8	1	9	14	19	33	1	1	2	4	5	9	0	2	2	1	7	8	0	0	0	8
6	0	6	2	0	2	9	4	13	1	1	2	2	2	4	1	0	1	6	0	6	0	0	0	3
3	3	6	1	0	1	4	13	17	1	1	2	3	7	10	0	0	0	1	3	4	0	0	0	2
2	1	3	0	1	1	14	13	27	2	3	5	1	5	6	0	0	0	1	2	3	3	0	3	8
4	0	4	0	0	0	7	0	7	1	0	1	2	0	2	0	0	0	1	0	1	0	0	0	0
5	5	10	0	0	0	4	12	16	0	1	1	0	7	7	1	1	2	0	3	3	0	1	1	3
4	2	6	1	0	1	6	2	8	0	0	0	0	2	2	0	0	0	0	0	0	0	0	0	0
0	0	0	0	0	0	11	14	25	0	1	1	1	6	7	0	0	0	3	2	5	0	0	0	4
5	3	8	1	0	1	6	14	20	0	1	1	5	3	8	0	0	0	2	4	6	2	0	2	4
1	1	2	1	0	1	4	8	12	1	0	1	3	3	6	0	0	0	1	2	3	0	0	0	2
3	3	6	1	0	1	0	2	2	0	0	0	0	5	5	0	0	0	0	1	1	1	0	1	2
3	3	6	0	0	0	10	6	16	1	1	2	4	7	11	0	0	0	0	2	2	1	0	1	2
0	1	1	1	0	1	1	4	5	0	1	1	0	2	2	0	1	1	1	3	4	0	0	0	1
1	0	1	0	0	0	5	5	10	0	1	1	2	1	3	1	0	1	4	2	6	1	0	1	8
0	2	2	0	2	2	4	15	19	0	0	0	8	12	20	1	0	1	1	2	3	0	0	0	3
2	1	3	0	0	0	1	1	2	0	0	0	0	0	0	1	0	1	1	0	1	0	0	0	1
0	0	0	0	0	0	4	2	6	0	1	1	0	0	0	0	0	0	4	1	5	0	0	0	8
1	1	2	0	0	0	1	1	2	0	0	0	0	0	0	0	0	0	0	0	0	0	0	0	0
0	2	2	0	0	0	3	3	6	0	0	0	1	4	5	0	0	0	0	5	5	0	0	0	4
0	1	1	0	0	0	6	3	9	1	0	1	0	2	2	0	0	0	1	0	1	1	0	1	2
1	0	1	0	0	0	5	0	5	0	0	0	2	0	2	0	0	0	2	0	2	0	0	0	3
2	1	3	1	1	2	1	3	4	0	0	0	2	3	5	0	0	0	0	1	1	0	1	1	5
0	0	0	0	0	0	1	7	8	0	0	0	1	2	3	0	1	1	1	1	2	0	0	0	2
1	0	1	0	0	0	2	0	2	0	0	0	3	1	4	0	0	0	0	0	0	0	0	0	0
1	1	2	0	0	0	6	0	6	1	0	1	1	0	1	0	0	0	0	0	0	0	0	0	0
2	0	2	0	0	0	4	2	6	0	0	0	0	6	6	0	0	0	0	0	0	1	0	1	0
1	2	3	0	0	0	0	6	6	0	0	0	2	0	2	0	0	0	0	0	0	0	0	0	5
2	1	3	1	0	1	6	2	8	0	0	0	0	0	0	0	0	0	0	0	0	0	0	0	3
0	0	0	0	0	0	1	1	2	0	0	0	0	0	0	0	0	0	0	0	0	0	0	0	0
0	0	0	0	0	0	2	2	4	0	1	1	3	1	4	0	0	0	0	3	3	0	0	0	2
0	2	2	0	0	0	3	7	10	0	0	0	4	11	15	0	1	1	1	2	3	0	0	0	2
1	0	1	0	0	0	3	1	4	0	0	0	0	0	0	0	0	0	0	0	0	1	0	1	0
0	0	0	0	0	0	1	4	5	0	0	0	3	6	9	0	0	0	0	1	1	0	0	0	4
2	0	2	0	0	0	2	2	4	1	0	1	1	0	1	0	0	0	1	0	1	0	0	0	1
2	0	2	1	0	1	1	0	1	0	0	0	1	0	1	0	0	0	1	1	2	0	0	0	0
0	0	0	0	0	0	0	0	0	0	0	0	0	0	0	0	0	0	0	0	0	1	0	1	1
1	0	1	0	0	0	4	1	5	1	0	1	0	0	0	0	0	0	1	0	1	0	0	0	2

Ing.Sup		Tit.Sup			Doctor		
43	71	1	2	3	5	2	7
2	4	0	0	0	1	0	1
6	14	1	1	2	0	0	0
0	3	1	0	1	0	0	0
9	11	0	0	0	0	0	0
1	9	0	0	0	3	0	3
0	0	0	0	0	0	0	0
2	5	0	1	1	1	0	1
0	0	0	0	0	0	0	0
6	10	0	0	0	1	1	2
3	7	0	0	0	2	0	2
6	8	0	0	0	0	0	0
7	9	0	0	0	0	0	0
8	10	0	0	0	2	0	2
0	1	0	0	0	0	0	0
2	10	1	0	1	1	0	1
6	9	0	1	1	0	0	0
0	1	0	0	0	0	0	0
4	12	1	1	2	0	0	0
0	0	0	0	0	0	0	0
5	9	0	0	0	0	0	0
1	3	0	0	0	2	0	2
4	7	0	0	0	3	0	3
4	9	1	0	1	0	1	1
2	4	1	0	1	0	1	1
0	0	0	0	0	0	0	0
0	0	0	0	0	0	0	0
3	3	0	1	1	1	0	1
3	8	1	0	1	0	0	0
1	4	0	0	0	0	0	0
0	0	0	0	0	0	0	0
1	3	0	3	3	0	1	1
0	2	0	0	0	1	0	1
1	1	0	0	0	1	0	1
5	9	0	0	0	0	0	0
1	2	0	1	1	0	0	0
2	2	0	0	0	0	0	0
2	3	0	0	0	0	0	0
0	2	0	0	0	0	0	0

Nacionalidad		Total			< 10 a			No sabe L/E			S/estudios			< 5º EGB			G.Esc		
CROACIA	146	13	11	24	0	0	0	0	0	0	1	4	5	1	0	1	5	3	8
MAURITANIA	230	16	8	24	0	0	0	1	0	1	4	2	6	2	0	2	4	2	6
NEPAL	424	22	2	24	0	0	0	0	0	0	9	2	11	2	0	2	6	0	6
COSTA RICA	314	11	12	23	0	0	0	1	1	2	0	3	3	0	0	0	2	2	4
ANGOLA	202	13	9	22	0	0	0	1	1	2	3	4	7	2	2	4	4	2	6
ETIOPIA	214	10	10	20	0	0	0	1	1	2	3	4	7	0	1	1	3	3	6
LUXEMBURGO	117	10	9	19	0	0	0	0	0	0	2	1	3	0	0	0	4	2	6
GUATEMALA	319	6	12	18	0	0	0	0	0	0	0	1	1	1	0	1	0	0	0
EL SALVADOR	317	6	11	17	0	0	0	1	0	1	1	3	4	1	0	1	2	2	4
JORDANIA	416	7	10	17	0	0	0	0	0	0	4	6	10	0	0	0	2	1	3
PANAMA	324	10	6	16	0	0	0	1	0	1	1	0	1	1	1	2	3	2	5
AUSTRALIA	501	9	6	15	0	0	0	0	0	0	0	2	2	0	0	0	4	0	4
IRAK	412	9	5	14	0	0	0	1	0	1	1	3	4	2	0	2	5	2	7
NICARAGUA	323	3	11	14	0	0	0	0	0	0	0	2	2	1	0	1	1	3	4
APATRIDAS	555	11	2	13	0	0	0	1	0	1	5	0	5	0	0	0	0	2	2
GAMBIA	216	10	3	13	0	0	0	0	0	0	7	2	9	0	1	1	2	0	2
ISLANDIA	114	5	7	12	0	0	0	0	0	0	0	0	0	0	2	2	0	1	1
SANTO TOME Y PRINCIPE	238	5	7	12	0	0	0	0	1	1	1	0	1	1	0	1	2	2	4
ALBANIA	101	3	8	11	0	0	0	0	1	1	0	1	1	0	0	0	2	2	4
KIRGVISTAN	444	4	7	11	0	0	0	0	0	0	3	3	6	0	0	0	0	0	0
CABO VERDE	207	7	3	10	0	0	0	0	0	0	4	2	6	0	1	1	2	0	2
KAZAJSTAN	443	1	8	9	0	0	0	0	0	0	0	1	1	0	0	0	0	1	1
BOSNIA-HERZEGOVINA	145	3	5	8	0	0	0	0	0	0	0	1	1	1	1	2	0	1	1
NUEVA ZELANDA	504	6	2	8	0	0	0	0	0	0	0	0	0	0	0	0	1	1	2
LIBERIA	223	6	1	7	0	0	0	0	0	0	4	0	4	1	0	1	1	0	1
AZERBAIYAN	442	3	3	6	0	0	0	0	0	0	2	0	2	1	0	1	0	3	3
KENIA	221	3	3	6	0	0	0	0	0	0	1	1	2	0	1	1	1	1	2
SIERRA LEONA	241	3	3	6	0	0	0	0	0	0	2	2	4	0	0	0	1	0	1
SUDAFRICA	236	4	2	6	0	0	0	0	0	0	0	1	1	0	0	0	1	1	2
TAILANDIA	435	0	6	6	0	0	0	0	0	0	0	1	1	0	0	0	0	3	3
TOGO	247	6	0	6	0	0	0	0	0	0	0	0	0	1	0	1	3	0	3
YEMEN	441	5	1	6	0	0	0	0	0	0	4	1	5	0	0	0	1	0	1
INDONESIA	411	2	3	5	0	0	0	0	0	0	1	2	3	0	0	0	0	0	0
AFGANISTAN	401	4	0	4	0	0	0	0	0	0	3	0	3	0	0	0	1	0	1
ISRAEL	414	3	1	4	0	0	0	0	0	0	3	0	3	0	0	0	0	1	1
MOZAMBIQUE	231	0	4	4	0	0	0	0	0	0	0	1	1	0	1	1	0	1	1
UZBEKISTAN	447	2	2	4	0	0	0	0	0	0	0	2	2	0	0	0	1	0	1
BENIN	204	3	0	3	0	0	0	0	0	0	0	0	0	1	0	1	2	0	2
CHIPRE	106	0	3	3	0	0	0	0	0	0	0	0	0	0	0	0	0	1	1

ESO/EGB			FP1			Bach/FP2			FP2 Mtria			BUP sup.			O.T.Med			Dipl E.Univ			Ing.Tec			
0	0	0	0	0	0	2	0	2	0	0	0	1	2	3	0	0	0	1	0	1	1	0	1	
0	0	0	0	0	0	2	2	4	0	0	0	1	0	1	0	0	0	1	1	2	0	0	1	
1	0	1	0	0	0	3	0	3	0	0	0	0	0	0	0	0	0	1	0	1	0	0	0	
1	0	1	0	0	0	1	1	2	0	1	1	1	1	2	0	0	0	3	0	3	0	0	2	
0	0	0	0	0	0	2	0	2	0	0	0	1	0	1	0	0	0	0	0	0	0	0	0	
0	0	0	0	0	0	3	1	4	0	0	0	0	0	0	0	0	0	0	0	0	0	0	0	
0	0	0	0	0	0	2	3	5	0	0	0	1	1	2	0	0	0	1	1	2	0	0	0	
0	1	1	0	0	0	2	2	4	0	1	1	1	1	2	0	0	0	1	3	4	0	0	1	
0	0	0	0	0	0	1	1	2	0	0	0	0	1	1	0	0	0	0	0	0	0	0	0	
0	0	0	0	0	0	0	0	0	0	0	0	0	1	1	0	0	0	0	0	0	0	0	1	
0	0	0	0	0	0	2	1	3	0	0	0	0	0	0	0	0	0	0	1	1	0	0	2	
1	0	1	0	0	0	1	2	3	0	0	0	1	1	2	0	0	0	1	1	2	0	0	1	
0	0	0	0	0	0	0	0	0	0	0	0	0	0	0	0	0	0	0	0	0	0	0	0	
0	2	2	0	0	0	1	0	1	0	0	0	0	2	2	0	0	0	0	0	0	0	0	0	
1	0	1	0	0	0	3	0	3	0	0	0	0	0	0	0	0	0	0	0	0	0	0	0	
1	0	1	0	0	0	0	0	0	0	0	0	0	0	0	0	0	0	0	0	0	0	0	0	
1	1	2	0	0	0	1	2	3	0	0	0	2	1	3	0	0	0	0	0	0	0	0	1	
0	2	2	0	0	0	1	1	2	0	0	0	0	0	0	0	0	0	0	1	1	0	0	0	
0	1	1	0	0	0	1	0	1	0	0	0	0	0	0	0	0	0	0	2	2	0	0	0	
0	0	0	0	0	0	0	2	2	0	0	0	1	0	1	0	0	0	0	0	0	0	0	0	
0	0	0	0	0	0	0	0	0	0	0	0	0	0	0	0	0	0	0	0	0	0	0	0	
0	0	0	0	0	0	0	2	2	0	0	0	0	0	0	0	0	0	0	0	0	0	0	1	
0	0	0	1	1	2	0	1	1	0	0	0	1	0	1	0	0	0	0	0	0	0	0	0	
0	0	0	0	0	0	2	1	3	1	0	1	1	0	1	0	0	0	0	0	0	0	0	1	
0	0	0	0	0	0	0	0	0	0	0	0	0	0	0	0	1	1	0	0	0	0	0	0	
0	0	0	0	0	0	0	0	0	0	0	0	0	0	0	0	0	0	0	0	0	0	0	0	
0	0	0	0	0	0	0	0	0	0	0	0	0	0	0	0	0	0	0	0	0	0	0	0	
0	0	0	0	0	0	0	0	0	0	0	0	0	0	0	0	0	0	1	0	1	0	0	0	
0	1	1	0	0	0	0	0	0	0	0	0	0	0	0	0	0	0	0	0	0	0	0	0	
0	0	0	0	0	0	2	0	2	0	0	0	0	0	0	0	0	0	0	0	0	0	0	1	
0	0	0	0	0	0	0	1	1	0	0	0	0	1	1	0	0	0	0	0	0	0	0	0	
0	0	0	0	0	0	1	0	1	1	0	1	0	0	0	0	0	0	0	0	0	0	0	0	
0	0	0	0	0	0	0	0	0	0	0	0	0	0	0	0	0	0	0	0	0	0	0	0	
0	0	0	0	0	0	0	0	0	0	0	0	0	0	0	0	0	0	0	0	0	0	0	0	
0	0	0	0	0	0	0	0	0	0	0	0	0	0	0	0	0	0	0	0	0	0	0	0	
0	0	0	0	0	0	0	0	0	0	0	0	0	0	0	0	0	0	0	0	0	0	0	0	
0	1	1	0	0	0	0	0	0	0	0	0	0	0	0	0	0	0	0	0	0	0	0	0	
1	0	1	0	0	0	0	0	0	0	0	0	0	0	0	0	0	0	0	0	0	0	0	0	
0	0	0	0	0	0	0	0	0	0	0	0	0	0	0	0	0	0	0	0	0	0	0	0	
0	2	2	0	0	0	0	0	0	0	0	0	0	0	0	0	0	0	0	0	0	0	0	0	

[illegible]

Nacionalidad		Total			< 10 a			No sabe L/E			S/estudios			< 5º EGB			G.Esc		
MALASIA	421	2	1	3	0	0	0	0	0	0	1	0	1	0	0	0	1	0	1
VIETNAM	437	1	2	3	0	0	0	0	0	0	0	0	0	0	0	0	0	0	0
BURKINA FASSO	201	2	0	2	0	0	0	0	0	0	0	0	0	1	0	1	1	0	1
CHAD	246	2	0	2	0	0	0	0	0	0	2	0	2	0	0	0	0	0	0
COMORES	209	2	0	2	0	0	0	1	0	1	0	0	0	0	0	0	1	0	1
GABON	215	2	0	2	0	0	0	0	0	0	0	0	0	0	0	0	0	0	0
HAITI	320	0	2	2	0	0	0	0	0	0	0	1	1	0	0	0	0	0	0
LIBIA	224	2	0	2	0	0	0	0	0	0	1	0	1	0	0	0	0	0	0
MALTA	118	0	2	2	0	0	0	0	0	0	0	0	0	0	0	0	0	1	1
TAIWAN	438	1	1	2	0	0	0	0	0	0	0	0	0	0	0	0	0	0	0
TURKMENISTAN	446	1	1	2	0	0	0	0	0	0	0	0	0	0	0	0	0	1	1
ANDORRA	124	0	1	1	0	0	0	0	0	0	0	1	1	0	0	0	0	0	0
EMIRATOS ARABES UNIDOS	408	1	0	1	0	0	0	0	0	0	0	0	0	0	0	0	1	0	1
GUYANA	346	1	0	1	0	0	0	0	0	0	1	0	1	0	0	0	0	0	0
MADAGASCAR	225	0	1	1	0	0	0	0	0	0	0	0	0	0	0	0	0	1	1
MONACO	119	0	1	1	0	0	0	0	0	0	0	1	1	0	0	0	0	0	0
MONGOLIA	423	0	1	1	0	0	0	0	0	0	0	0	0	0	0	0	0	0	0
NAMIBIA	232	1	0	1	0	0	0	0	0	0	0	0	0	0	0	0	1	0	1
NIGER	233	1	0	1	0	0	0	0	0	0	0	0	0	0	0	0	0	0	0
PAISES SIN RELACIONES DIP	299	0	1	1	0	0	0	0	0	0	0	0	0	0	0	0	0	0	0
REPUBLICA CENTROAFRICANA	235	1	0	1	0	0	0	0	0	0	0	0	0	0	0	0	0	0	0
RUANDA	237	0	1	1	0	0	0	0	0	0	0	0	0	0	0	0	0	1	1
SANTA LUCIA	328	0	1	1	0	0	0	0	0	0	0	0	0	0	0	0	0	1	1
SINGAPUR	432	1	0	1	0	0	0	0	0	0	0	0	0	0	0	0	0	0	0
SUDAN	243	0	1	1	0	0	0	0	0	0	0	0	0	0	0	0	0	1	1
TANZANIA	245	1	0	1	0	0	0	0	0	0	0	0	0	1	0	1	0	0	0
ZIMBABWE	252	0	1	1	0	0	0	0	0	0	0	0	0	0	0	0	0	0	0

ESO/EGB			FP1			Bach/FP2			FP2 Mtria			BUP sup.			O.T.Med			Dipl E.Univ			Ing.Tec			
0	0	0	0	0	0	0	0	0	0	0	0	0	1	1	0	0	0	0	0	0	0	0	0	
1	0	1	0	0	0	0	2	2	0	0	0	0	0	0	0	0	0	0	0	0	0	0	0	
0	0	0	0	0	0	0	0	0	0	0	0	0	0	0	0	0	0	0	0	0	0	0	0	
0	0	0	0	0	0	0	0	0	0	0	0	0	0	0	0	0	0	0	0	0	0	0	0	
0	0	0	0	0	0	0	0	0	0	0	0	0	0	0	0	0	0	0	0	0	0	0	0	
0	0	0	0	0	0	2	0	2	0	0	0	0	0	0	0	0	0	0	0	0	0	0	0	
0	0	0	0	0	0	0	0	0	0	0	0	0	0	0	0	0	0	0	0	0	0	0	0	
0	0	0	0	0	0	0	0	0	0	0	0	0	0	0	0	0	0	0	0	0	0	0	1	
0	1	1	0	0	0	0	0	0	0	0	0	0	0	0	0	0	0	0	0	0	0	0	0	
0	0	0	0	0	0	0	0	0	0	0	0	0	1	1	0	0	0	0	0	0	0	0	0	
0	0	0	0	0	0	1	0	1	0	0	0	0	0	0	0	0	0	0	0	0	0	0	0	
0	0	0	0	0	0	0	0	0	0	0	0	0	0	0	0	0	0	0	0	0	0	0	0	
0	0	0	0	0	0	0	0	0	0	0	0	0	0	0	0	0	0	0	0	0	0	0	0	
0	0	0	0	0	0	0	0	0	0	0	0	0	0	0	0	0	0	0	0	0	0	0	0	
0	0	0	0	0	0	0	0	0	0	0	0	0	0	0	0	0	0	0	0	0	0	0	0	
0	0	0	0	0	0	0	0	0	0	0	0	0	0	0	0	0	0	0	0	0	0	0	0	
0	0	0	0	0	0	0	0	0	0	0	0	0	0	0	0	0	0	0	0	0	0	0	0	
0	0	0	0	0	0	0	1	1	0	0	0	0	0	0	0	0	0	0	0	0	0	0	0	
0	0	0	0	0	0	0	0	0	0	0	0	0	0	0	0	0	0	0	0	0	0	0	0	
1	0	1	0	0	0	0	0	0	0	0	0	0	0	0	0	0	0	0	0	0	0	0	0	
0	1	1	0	0	0	0	0	0	0	0	0	0	0	0	0	0	0	0	0	0	0	0	0	
0	0	0	0	0	0	0	0	0	0	0	0	1	0	1	0	0	0	0	0	0	0	0	0	
0	0	0	0	0	0	0	0	0	0	0	0	0	0	0	0	0	0	0	0	0	0	0	0	
0	0	0	0	0	0	0	0	0	0	0	0	0	0	0	0	0	0	0	0	0	0	0	0	
0	0	0	0	0	0	0	0	0	0	0	0	0	0	0	0	0	0	0	0	0	0	0	0	
0	0	0	0	0	0	0	0	0	0	0	0	0	0	0	0	0	0	0	0	0	0	0	0	
0	0	0	0	0	0	0	0	0	0	0	0	0	0	0	0	0	0	0	0	0	0	0	0	
0	0	0	0	0	0	0	0	0	0	0	0	0	0	0	0	0	0	0	0	0	0	0	1	
0	0	0	0	0	0	0	0	0	0	0	0	0	0	0	0	0	0	0	0	0	0	0	0	
0	0	0	0	0	0	0	0	0	0	0	0	0	0	0	0	0	0	0	0	0	0	0	0	
0	0	0	0	0	0	0	0	0	0	0	0	0	0	0	0	0	0	0	0	0	0	0	0	

[illegible]



Puesto	Nacionalidad	Población	Nota
1	SINGAPUR	1	9,58
2	ZIMBABWE	1	9,58
3	TAIWAN	2	9,27
4	REPUBLICA CENTROAFRIC	1	8,75
5	KAZAJSTAN	9	8,36
6	GABON	2	8,33
7	MONGOLIA	1	8,33
8	GUATEMALA	18	8,33
9	REPUBLICA DE COREA	38	8,33
10	JAPON	69	8,13
11	NUEVA ZELANDA	8	8,05
12	MEXICO	199	8,00
13	CANADA	32	7,98
14	VIETNAM	3	7,71
15	SUECIA	221	7,44
16	ISLANDIA	12	7,43
17	CUBA	531	7,40
18	AUSTRIA	79	7,39
19	ESTADOS UNIDOS DE AME	231	7,37
20	AUSTRALIA	15	7,35
21	VENEZUELA	663	7,30
22	TURKMENISTAN	2	7,29
23	COSTA RICA	23	7,23
24	ESTONIA	38	7,23
25	LUXEMBURGO	19	7,21
26	DINAMARCA	88	7,21
27	NORUEGA	95	7,21
28	ITALIA	3.005	7,19
29	SUDAFRICA	6	7,15
30	ALEMANIA	1.010	7,12
31	PAISES BAJOS	513	7,06
32	IRLANDA	75	6,93
33	CHILE	399	6,92
34	BELGICA	390	6,92
35	CROACIA	24	6,90
36	REINO UNIDO	923	6,90
37	GRECIA	63	6,89
38	BIELORRUSIA	46	6,88
39	HAITI	2	6,88
40	LIBIA	2	6,88
41	PERU	573	6,87
42	SUIZA	128	6,87
43	FRANCIA	2.394	6,86
44	NICARAGUA	14	6,86
45	PANAMA	16	6,85
46	FINLANDIA	55	6,83
47	SERBIA	53	6,80
48	ARGENTINA	3.155	6,79
49	HUNGRIA	186	6,75
50	TURQUIA	50	6,73
51	PARAGUAY	1.246	6,73
52	ALBANIA	11	6,72
53	TOGO	6	6,70
54	URUGUAY	655	6,67
55	TAILANDIA	6	6,67
56	LETONIA	52	6,66
57	BRASIL	687	6,66

Puesto	Nacionalidad	Población	Nota
58	ESLOVAQUIA	138	6,66
59	EGIPTO	53	6,61
60	EL SALVADOR	17	6,59
61	HONDURAS	105	6,54
62	IRAN	29	6,52
63	REPUBLICA CHECA	83	6,51
64	TUNEZ	26	6,47
65	MALASIA	3	6,46
66	NIGER	1	6,46
67	PAISES SIN RELACIONES D	1	6,46
68	RUSIA	1.253	6,42
69	POLONIA	706	6,41
70	MAURITANIA	24	6,40
71	ESLOVENIA	27	6,39
72	CHIPRE	3	6,39
73	MALTA	2	6,35
74	COLOMBIA	5.064	6,34
75	KIRGVISTAN	11	6,33
76	LIBANO	54	6,29
77	LITUANIA	205	6,28
78	REPUBLICA DOMINICANA	373	6,26
79	BOSNIA-HERZEGOVINA	8	6,25
80	EMIRATOS ARABES UNIDO	1	6,25
81	MADAGASCAR	1	6,25
82	NAMIBIA	1	6,25
83	RUANDA	1	6,25
84	SANTA LUCIA	1	6,25
85	SUDAN	1	6,25
86	SANTO TOME Y PRINCIPE	12	6,22
87	BOLIVIA	1.407	6,20
88	MOLDAVIA	82	6,19
89	PORTUGAL	544	6,17
90	UCRANIA	988	6,16
91	ARMENIA	354	6,04
92	SIRIA	46	5,98
93	ESPAÑA	284.077	5,96
94	BULGARIA	1.308	5,94
95	APATRIDAS	13	5,91
96	CAMERUN	147	5,87
97	GEORGIA	271	5,85
98	INDONESIA	5	5,83
99	JORDANIA	17	5,83
100	CONGO	51	5,79
101	ECUADOR	4.096	5,79
102	MACEDONIA	27	5,79
103	REP.DEMOCRATICA DEL C	52	5,77
104	KENIA	6	5,76
105	FILIPINAS	77	5,75
106	RUMANIA	3.834	5,75
107	COSTA DE MARFIL	34	5,70
108	BENIN	3	5,69
109	GUINEA ECUATORIAL	403	5,66
110	INDIA	194	5,62
111	NEPAL	24	5,56
112	ETIOPIA	20	5,49
113	CHINA	1.053	5,46
114	BANGLADESH	66	5,43

Puesto	Nacionalidad	Población	Nota
115	BURKINA FASSO	2	5,42
116	GHANA	123	5,39
117	ARGELIA	3.504	5,39
118	MOZAMBIQUE	4	5,36
119	AZERBAIYAN	6	5,31
120	PAKISTAN	221	5,28
121	UZBEKISTAN	4	5,26
122	ANGOLA	22	5,22
123	LIBERIA	7	5,21
124	CABO VERDE	10	5,19
125	IRAK	14	5,12
126	GUINEA-BISSAU	99	5,07
127	MARRUECOS	4.064	5,05
128	NIGERIA	808	5,00
129	SIERRA LEONA	6	4,97
130	GUINEA	40	4,96
131	SENEGAL	883	4,89
132	MALI	58	4,86
133	ISRAEL	4	4,79
134	AFGANISTAN	4	4,74
135	GAMBIA	13	4,73
136	TANZANIA	1	4,58
137	YEMEN	6	4,51
138	ANDORRA	1	4,17
139	CHAD	2	4,17
140	COMORES	2	4,17
141	GUYANA	1	4,17
142	MONACO	1	4,17