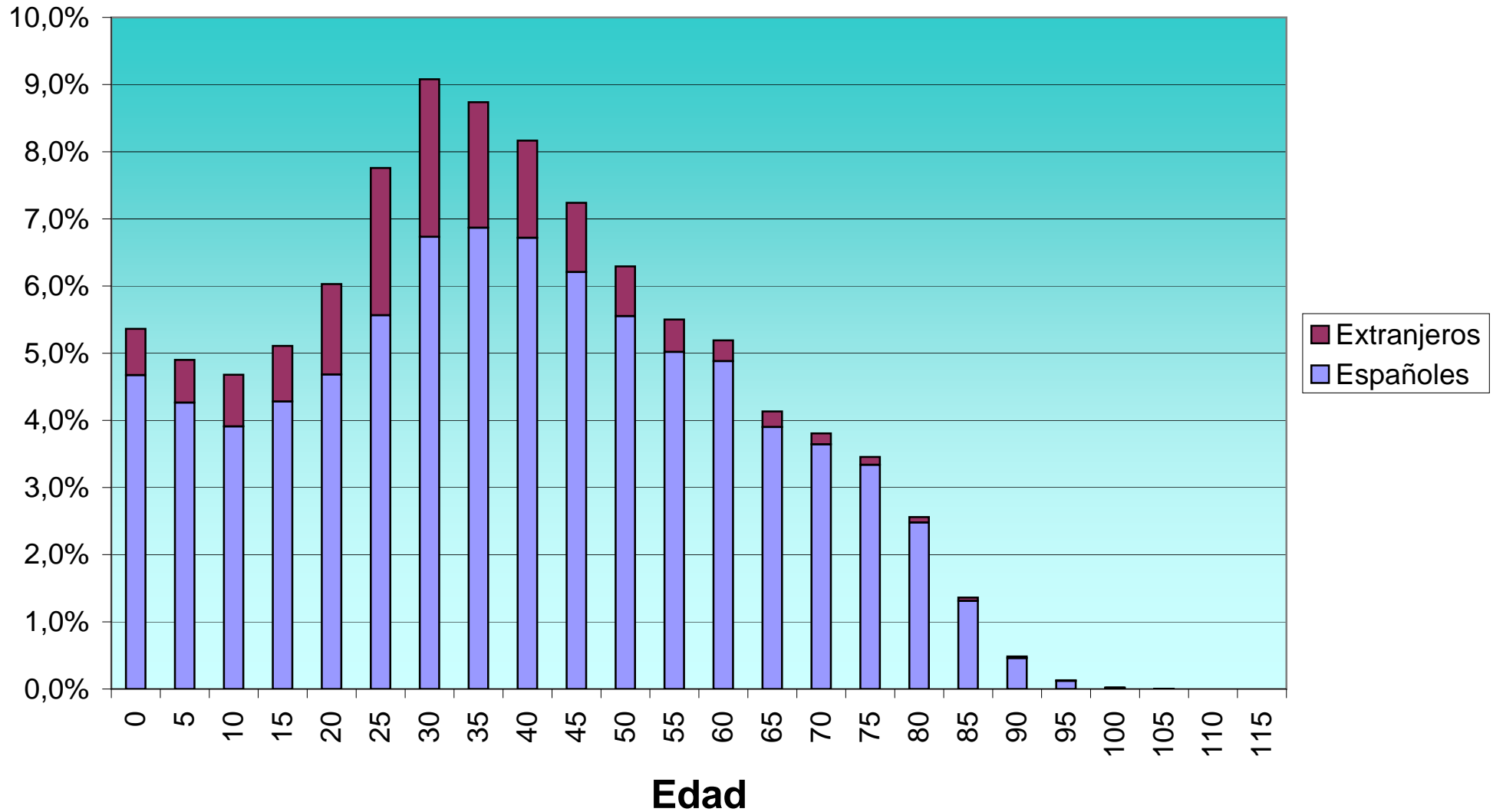


Totales de población por edad y nivel de estudios																	
EDAD		< 10 a	No sabe L/E	S/estudios	< 5º EGB	G.Esc	ESO/EGB	FP1	Bach/FP2	FP2 Mtria	BUP sup.	O.T.Med	Dipl E.Univ	Ing.Tec	Ing.Sup	Tit.Sup	Doctor
	335.924	1	4.125	145.195	10.754	82.230	4.957	1.777	61.989	1.977	5.894	492	5.165	872	9.383	496	617
0	18.012	0	1.986	15.973	49	4	0	0	0	0	0	0	0	0	0	0	0
5	16.460	1	513	15.364	549	30	1	0	0	0	1	0	0	0	1	0	0
10	15.721	0	1.562	12.335	1.695	97	28	0	3	0	0	0	1	0	0	0	0
15	17.162	0	58	13.606	1.520	1.049	682	11	162	1	70	2	1	0	0	0	0
20	20.257	0	0	12.777	761	2.795	1.221	121	1.322	70	620	29	249	44	238	9	1
25	26.062	0	1	9.494	940	7.786	870	340	2.663	309	1.270	83	829	151	1.194	82	50
30	30.496	0	1	5.165	1.068	11.192	660	398	6.529	486	1.041	94	1.187	197	2.201	128	149
35	29.352	0	1	2.908	932	10.991	459	322	9.082	361	832	65	1.003	164	2.027	97	108
40	27.433	0	0	3.244	764	10.267	291	246	9.355	333	639	51	614	101	1.385	54	89
45	24.317	0	1	3.778	510	8.939	245	143	8.563	166	495	42	403	60	863	35	74
50	21.138	0	1	4.884	398	6.939	159	89	7.226	96	358	34	274	39	562	28	51
55	18.479	0	0	5.963	289	5.967	122	50	5.183	59	209	35	181	30	333	22	36
60	17.439	0	0	7.125	225	5.471	97	25	3.858	44	135	16	158	36	215	11	23
65	13.883	0	0	6.734	260	3.710	57	15	2.645	25	89	26	116	27	153	9	17
70	12.788	0	0	7.499	255	2.767	37	6	1.955	11	56	7	76	10	86	13	10
75	11.608	0	0	7.494	211	2.068	13	2	1.630	11	36	4	46	7	75	6	5
80	8.602	0	0	5.974	191	1.278	9	7	1.047	5	31	3	15	3	36	1	2
85	4.571	0	1	3.292	83	618	4	2	534	0	11	1	8	2	13	0	2
90	1.626	0	0	1.192	43	197	1	0	187	0	1	0	3	0	1	1	0
95	434	0	0	334	10	55	1	0	32	0	0	0	1	1	0	0	0
100	69	0	0	51	1	8	0	0	9	0	0	0	0	0	0	0	0
105	14	0	0	8	0	2	0	0	4	0	0	0	0	0	0	0	0
110	1	0	0	1	0	0	0	0	0	0	0	0	0	0	0	0	0
115	0	0	0	0	0	0	0	0	0	0	0	0	0	0	0	0	0

Porcentajes de población por edad y nivel de estudios																	
EDAD		< 10 a	No sabe L/E	S/estudios	< 5º EGB	G.Esc	ESO/EGB	FP1	Bach/FP2	FP2 Mtria	BUP sup.	O.T.Med	Dipl E.Univ	Ing.Tec	Ing.Sup	Tit.Sup	Doctor
	100,0%	0,0%	1,2%	43,2%	3,2%	24,5%	1,5%	0,5%	18,5%	0,6%	1,8%	0,1%	1,5%	0,3%	2,8%	0,1%	0,2%
0	5,4%	0,0%	0,6%	4,8%	0,0%	0,0%	0,0%	0,0%	0,0%	0,0%	0,0%	0,0%	0,0%	0,0%	0,0%	0,0%	0,0%
5	4,9%	0,0%	0,2%	4,6%	0,2%	0,0%	0,0%	0,0%	0,0%	0,0%	0,0%	0,0%	0,0%	0,0%	0,0%	0,0%	0,0%
10	4,7%	0,0%	0,5%	3,7%	0,5%	0,0%	0,0%	0,0%	0,0%	0,0%	0,0%	0,0%	0,0%	0,0%	0,0%	0,0%	0,0%
15	5,1%	0,0%	0,0%	4,1%	0,5%	0,3%	0,2%	0,0%	0,0%	0,0%	0,0%	0,0%	0,0%	0,0%	0,0%	0,0%	0,0%
20	6,0%	0,0%	0,0%	3,8%	0,2%	0,8%	0,4%	0,0%	0,4%	0,0%	0,2%	0,0%	0,1%	0,0%	0,1%	0,0%	0,0%
25	7,8%	0,0%	0,0%	2,8%	0,3%	2,3%	0,3%	0,1%	0,8%	0,1%	0,4%	0,0%	0,2%	0,0%	0,4%	0,0%	0,0%
30	9,1%	0,0%	0,0%	1,5%	0,3%	3,3%	0,2%	0,1%	1,9%	0,1%	0,3%	0,0%	0,4%	0,1%	0,7%	0,0%	0,0%
35	8,7%	0,0%	0,0%	0,9%	0,3%	3,3%	0,1%	0,1%	2,7%	0,1%	0,2%	0,0%	0,3%	0,0%	0,6%	0,0%	0,0%
40	8,2%	0,0%	0,0%	1,0%	0,2%	3,1%	0,1%	0,1%	2,8%	0,1%	0,2%	0,0%	0,2%	0,0%	0,4%	0,0%	0,0%
45	7,2%	0,0%	0,0%	1,1%	0,2%	2,7%	0,1%	0,0%	2,5%	0,0%	0,1%	0,0%	0,1%	0,0%	0,3%	0,0%	0,0%
50	6,3%	0,0%	0,0%	1,5%	0,1%	2,1%	0,0%	0,0%	2,2%	0,0%	0,1%	0,0%	0,1%	0,0%	0,2%	0,0%	0,0%
55	5,5%	0,0%	0,0%	1,8%	0,1%	1,8%	0,0%	0,0%	1,5%	0,0%	0,1%	0,0%	0,1%	0,0%	0,1%	0,0%	0,0%
60	5,2%	0,0%	0,0%	2,1%	0,1%	1,6%	0,0%	0,0%	1,1%	0,0%	0,0%	0,0%	0,0%	0,0%	0,1%	0,0%	0,0%
65	4,1%	0,0%	0,0%	2,0%	0,1%	1,1%	0,0%	0,0%	0,8%	0,0%	0,0%	0,0%	0,0%	0,0%	0,0%	0,0%	0,0%
70	3,8%	0,0%	0,0%	2,2%	0,1%	0,8%	0,0%	0,0%	0,6%	0,0%	0,0%	0,0%	0,0%	0,0%	0,0%	0,0%	0,0%
75	3,5%	0,0%	0,0%	2,2%	0,1%	0,6%	0,0%	0,0%	0,5%	0,0%	0,0%	0,0%	0,0%	0,0%	0,0%	0,0%	0,0%
80	2,6%	0,0%	0,0%	1,8%	0,1%	0,4%	0,0%	0,0%	0,3%	0,0%	0,0%	0,0%	0,0%	0,0%	0,0%	0,0%	0,0%
85	1,4%	0,0%	0,0%	1,0%	0,0%	0,2%	0,0%	0,0%	0,2%	0,0%	0,0%	0,0%	0,0%	0,0%	0,0%	0,0%	0,0%
90	0,5%	0,0%	0,0%	0,4%	0,0%	0,1%	0,0%	0,0%	0,1%	0,0%	0,0%	0,0%	0,0%	0,0%	0,0%	0,0%	0,0%
95	0,1%	0,0%	0,0%	0,1%	0,0%	0,0%	0,0%	0,0%	0,0%	0,0%	0,0%	0,0%	0,0%	0,0%	0,0%	0,0%	0,0%
100	0,0%	0,0%	0,0%	0,0%	0,0%	0,0%	0,0%	0,0%	0,0%	0,0%	0,0%	0,0%	0,0%	0,0%	0,0%	0,0%	0,0%
105	0,0%	0,0%	0,0%	0,0%	0,0%	0,0%	0,0%	0,0%	0,0%	0,0%	0,0%	0,0%	0,0%	0,0%	0,0%	0,0%	0,0%
110	0,0%	0,0%	0,0%	0,0%	0,0%	0,0%	0,0%	0,0%	0,0%	0,0%	0,0%	0,0%	0,0%	0,0%	0,0%	0,0%	0,0%
115	0,0%	0,0%	0,0%	0,0%	0,0%	0,0%	0,0%	0,0%	0,0%	0,0%	0,0%	0,0%	0,0%	0,0%	0,0%	0,0%	0,0%

Grupos de edad (Españoles vs Extranjeros)

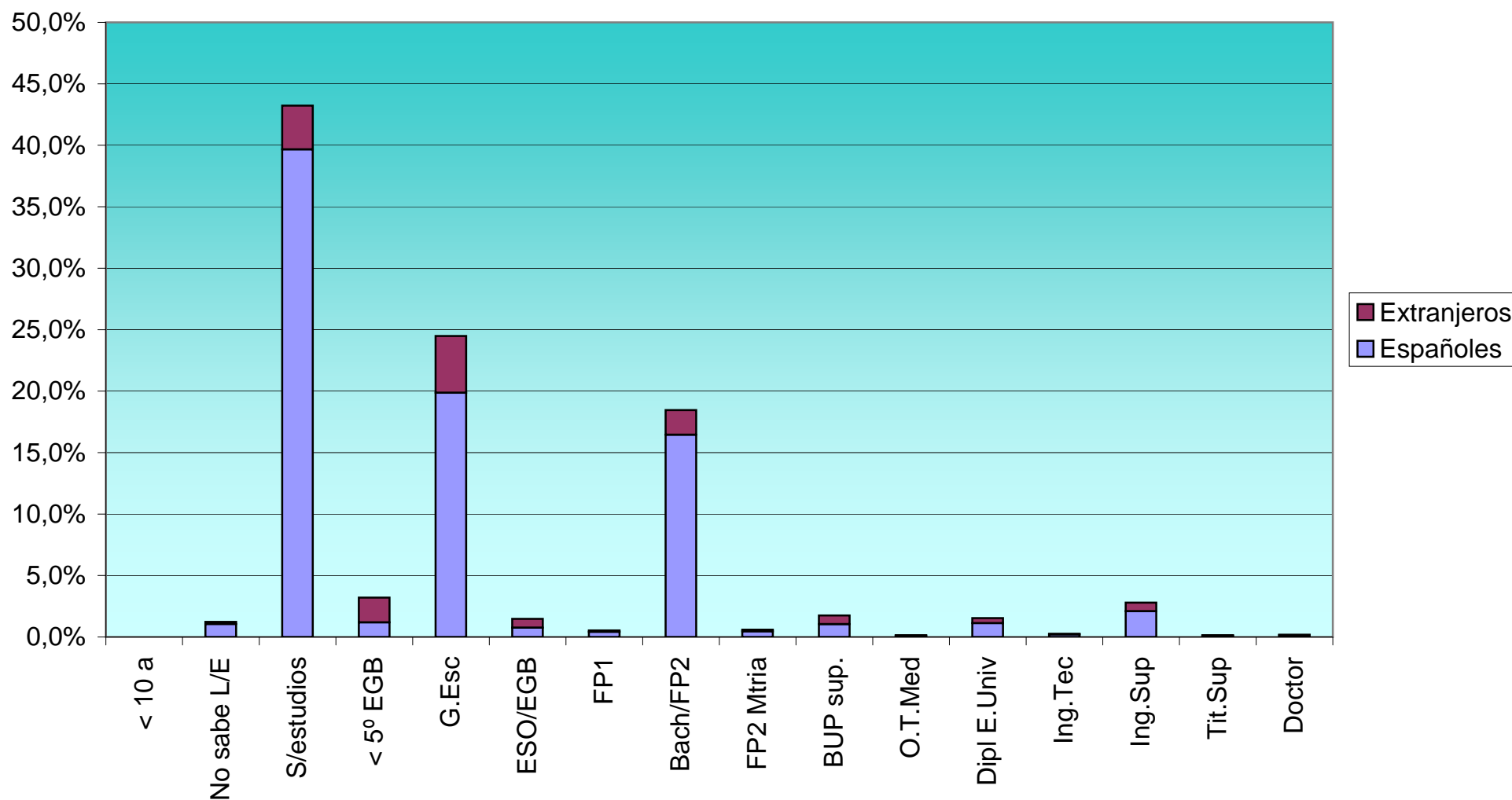


Totales de población por edad y nivel de estudios (Españoles)

EDAD		< 10 a	No sabe L/E	S/estudios	< 5º EGB	G.Esc	ESO/EGB	FP1	Bach/FP2	FP2 Mtria	BUP sup.	O.T.Med	Dipl E.Univ	Ing.Tec	Ing.Sup	Tit.Sup	Doctor
	284.305	1	3.535	133.260	3.987	66.734	2.538	1.396	55.279	1.545	3.491	294	3.773	672	7.059	295	446
0	15.700	0	1.416	14.251	32	1	0	0	0	0	0	0	0	0	0	0	0
5	14.327	1	498	13.550	263	13	1	0	0	0	1	0	0	0	0	0	0
10	13.135	0	1.561	10.701	813	44	14	0	2	0	0	0	0	0	0	0	0
15	14.381	0	58	12.495	709	545	452	4	78	1	38	1	0	0	0	0	0
20	15.730	0	0	11.888	261	1.380	773	73	640	39	260	19	181	38	175	3	0
25	18.695	0	0	8.583	139	5.312	462	264	1.465	225	742	50	518	116	757	40	22
30	22.618	0	0	4.224	147	8.461	247	322	5.326	395	583	56	890	162	1.618	86	101
35	23.071	0	1	2.171	141	8.750	166	266	8.093	298	495	31	755	131	1.628	63	82
40	22.568	0	0	2.654	144	8.418	93	200	8.641	278	392	26	455	74	1.095	27	71
45	20.856	0	0	3.314	123	7.644	73	119	8.040	129	325	24	296	36	654	19	60
50	18.654	0	0	4.544	103	5.978	61	67	6.835	72	248	20	212	23	435	16	40
55	16.860	0	0	5.765	120	5.334	55	39	4.901	40	145	25	133	20	242	13	28
60	16.400	0	0	6.988	125	5.055	56	20	3.674	30	95	12	123	33	163	8	18
65	13.103	0	0	6.632	184	3.398	36	11	2.492	18	66	17	88	22	120	6	13
70	12.237	0	0	7.402	204	2.546	25	3	1.852	9	43	7	61	8	64	6	7
75	11.215	0	0	7.415	180	1.902	10	2	1.557	8	26	3	36	4	65	6	1
80	8.331	0	0	5.906	171	1.169	8	4	994	3	23	2	14	3	31	1	2
85	4.407	0	1	3.245	77	558	4	2	491	0	8	1	7	1	11	0	1
90	1.544	0	0	1.156	40	175	1	0	166	0	1	0	3	0	1	1	0
95	405	0	0	318	10	47	1	0	27	0	0	0	1	1	0	0	0
100	56	0	0	49	1	4	0	0	2	0	0	0	0	0	0	0	0
105	11	0	0	8	0	0	0	0	3	0	0	0	0	0	0	0	0
110	1	0	0	1	0	0	0	0	0	0	0	0	0	0	0	0	0
115	0	0	0	0	0	0	0	0	0	0	0	0	0	0	0	0	0

Porcentajes de población por edad y nivel de estudios (Españoles)																	
EDAD		< 10 a	No sabe L/E	S/estudios	< 5º EGB	G.Esc	ESO/EGB	FP1	Bach/FP2	FP2 Mtria	BUP sup.	O.T.Med	Dipl E.Univ	Ing.Tec	Ing.Sup	Tit.Sup	Doctor
	84,6%	0,0%	1,1%	39,7%	1,2%	19,9%	0,8%	0,4%	16,5%	0,5%	1,0%	0,1%	1,1%	0,2%	2,1%	0,1%	0,1%
0	4,7%	0,0%	0,4%	4,2%	0,0%	0,0%	0,0%	0,0%	0,0%	0,0%	0,0%	0,0%	0,0%	0,0%	0,0%	0,0%	0,0%
5	4,3%	0,0%	0,1%	4,0%	0,1%	0,0%	0,0%	0,0%	0,0%	0,0%	0,0%	0,0%	0,0%	0,0%	0,0%	0,0%	0,0%
10	3,9%	0,0%	0,5%	3,2%	0,2%	0,0%	0,0%	0,0%	0,0%	0,0%	0,0%	0,0%	0,0%	0,0%	0,0%	0,0%	0,0%
15	4,3%	0,0%	0,0%	3,7%	0,2%	0,2%	0,1%	0,0%	0,0%	0,0%	0,0%	0,0%	0,0%	0,0%	0,0%	0,0%	0,0%
20	4,7%	0,0%	0,0%	3,5%	0,1%	0,4%	0,2%	0,0%	0,2%	0,0%	0,1%	0,0%	0,1%	0,0%	0,1%	0,0%	0,0%
25	5,6%	0,0%	0,0%	2,6%	0,0%	1,6%	0,1%	0,1%	0,4%	0,1%	0,2%	0,0%	0,2%	0,0%	0,2%	0,0%	0,0%
30	6,7%	0,0%	0,0%	1,3%	0,0%	2,5%	0,1%	0,1%	1,6%	0,1%	0,2%	0,0%	0,3%	0,0%	0,5%	0,0%	0,0%
35	6,9%	0,0%	0,0%	0,6%	0,0%	2,6%	0,0%	0,1%	2,4%	0,1%	0,1%	0,0%	0,2%	0,0%	0,5%	0,0%	0,0%
40	6,7%	0,0%	0,0%	0,8%	0,0%	2,5%	0,0%	0,1%	2,6%	0,1%	0,1%	0,0%	0,1%	0,0%	0,3%	0,0%	0,0%
45	6,2%	0,0%	0,0%	1,0%	0,0%	2,3%	0,0%	0,0%	2,4%	0,0%	0,1%	0,0%	0,1%	0,0%	0,2%	0,0%	0,0%
50	5,6%	0,0%	0,0%	1,4%	0,0%	1,8%	0,0%	0,0%	2,0%	0,0%	0,1%	0,0%	0,1%	0,0%	0,1%	0,0%	0,0%
55	5,0%	0,0%	0,0%	1,7%	0,0%	1,6%	0,0%	0,0%	1,5%	0,0%	0,0%	0,0%	0,0%	0,0%	0,1%	0,0%	0,0%
60	4,9%	0,0%	0,0%	2,1%	0,0%	1,5%	0,0%	0,0%	1,1%	0,0%	0,0%	0,0%	0,0%	0,0%	0,0%	0,0%	0,0%
65	3,9%	0,0%	0,0%	2,0%	0,1%	1,0%	0,0%	0,0%	0,7%	0,0%	0,0%	0,0%	0,0%	0,0%	0,0%	0,0%	0,0%
70	3,6%	0,0%	0,0%	2,2%	0,1%	0,8%	0,0%	0,0%	0,6%	0,0%	0,0%	0,0%	0,0%	0,0%	0,0%	0,0%	0,0%
75	3,3%	0,0%	0,0%	2,2%	0,1%	0,6%	0,0%	0,0%	0,5%	0,0%	0,0%	0,0%	0,0%	0,0%	0,0%	0,0%	0,0%
80	2,5%	0,0%	0,0%	1,8%	0,1%	0,3%	0,0%	0,0%	0,3%	0,0%	0,0%	0,0%	0,0%	0,0%	0,0%	0,0%	0,0%
85	1,3%	0,0%	0,0%	1,0%	0,0%	0,2%	0,0%	0,0%	0,1%	0,0%	0,0%	0,0%	0,0%	0,0%	0,0%	0,0%	0,0%
90	0,5%	0,0%	0,0%	0,3%	0,0%	0,1%	0,0%	0,0%	0,0%	0,0%	0,0%	0,0%	0,0%	0,0%	0,0%	0,0%	0,0%
95	0,1%	0,0%	0,0%	0,1%	0,0%	0,0%	0,0%	0,0%	0,0%	0,0%	0,0%	0,0%	0,0%	0,0%	0,0%	0,0%	0,0%
100	0,0%	0,0%	0,0%	0,0%	0,0%	0,0%	0,0%	0,0%	0,0%	0,0%	0,0%	0,0%	0,0%	0,0%	0,0%	0,0%	0,0%
105	0,0%	0,0%	0,0%	0,0%	0,0%	0,0%	0,0%	0,0%	0,0%	0,0%	0,0%	0,0%	0,0%	0,0%	0,0%	0,0%	0,0%
110	0,0%	0,0%	0,0%	0,0%	0,0%	0,0%	0,0%	0,0%	0,0%	0,0%	0,0%	0,0%	0,0%	0,0%	0,0%	0,0%	0,0%
115	0,0%	0,0%	0,0%	0,0%	0,0%	0,0%	0,0%	0,0%	0,0%	0,0%	0,0%	0,0%	0,0%	0,0%	0,0%	0,0%	0,0%

Nivel de estudios (Españoles vs Extranjeros)



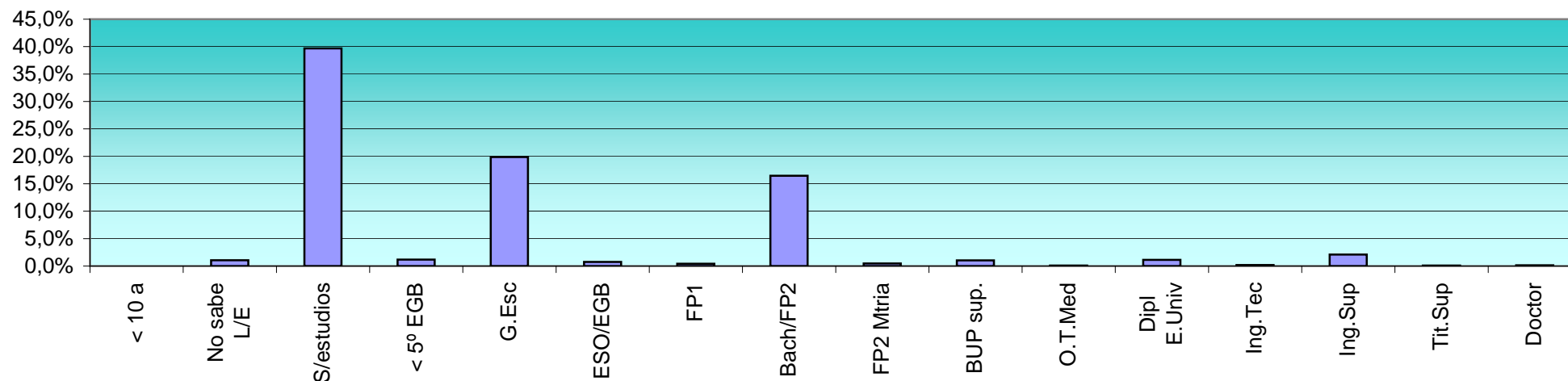
Totales de población por edad y nivel de estudios (Extranjeros)

EDAD		< 10 a	No sabe L/E	S/estudios	< 5º EGB	G.Esc	ESO/EGB	FP1	Bach/FP2	FP2 Mtria	BUP sup.	O.T.Med	Dipl E.Univ	Ing.Tec	Ing.Sup	Tit.Sup	Doctor
	51.619	0	590	11.935	6.767	15.496	2.419	381	6.710	432	2.403	198	1.392	200	2.324	201	171
0	2.312	0	570	1.722	17	3	0	0	0	0	0	0	0	0	0	0	0
5	2.133	0	15	1.814	286	17	0	0	0	0	0	0	0	0	1	0	0
10	2.586	0	1	1.634	882	53	14	0	1	0	0	0	1	0	0	0	0
15	2.781	0	0	1.111	811	504	230	7	84	0	32	1	1	0	0	0	0
20	4.527	0	0	889	500	1.415	448	48	682	31	360	10	68	6	63	6	1
25	7.367	0	1	911	801	2.474	408	76	1.198	84	528	33	311	35	437	42	28
30	7.878	0	1	941	921	2.731	413	76	1.203	91	458	38	297	35	583	42	48
35	6.281	0	0	737	791	2.241	293	56	989	63	337	34	248	33	399	34	26
40	4.865	0	0	590	620	1.849	198	46	714	55	247	25	159	27	290	27	18
45	3.461	0	1	464	387	1.295	172	24	523	37	170	18	107	24	209	16	14
50	2.484	0	1	340	295	961	98	22	391	24	110	14	62	16	127	12	11
55	1.619	0	0	198	169	633	67	11	282	19	64	10	48	10	91	9	8
60	1.039	0	0	137	100	416	41	5	184	14	40	4	35	3	52	3	5
65	780	0	0	102	76	312	21	4	153	7	23	9	28	5	33	3	4
70	551	0	0	97	51	221	12	3	103	2	13	0	15	2	22	7	3
75	393	0	0	79	31	166	3	0	73	3	10	1	10	3	10	0	4
80	271	0	0	68	20	109	1	3	53	2	8	1	1	0	5	0	0
85	164	0	0	47	6	60	0	0	43	0	3	0	1	1	2	0	1
90	82	0	0	36	3	22	0	0	21	0	0	0	0	0	0	0	0
95	29	0	0	16	0	8	0	0	5	0	0	0	0	0	0	0	0
100	13	0	0	2	0	4	0	0	7	0	0	0	0	0	0	0	0
105	3	0	0	0	0	2	0	0	1	0	0	0	0	0	0	0	0
110	0	0	0	0	0	0	0	0	0	0	0	0	0	0	0	0	0
115	0	0	0	0	0	0	0	0	0	0	0	0	0	0	0	0	0

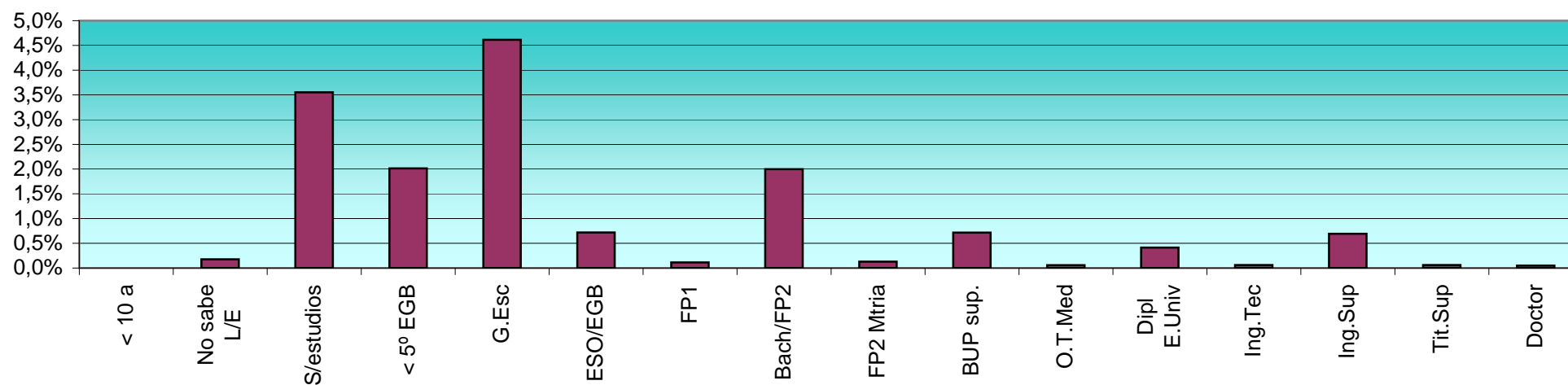
Porcentajes de población por edad y nivel de estudios (Extranjeros)

EDAD		< 10 a	No sabe L/E	S/estudios	< 5º EGB	G.Esc	ESO/EGB	FP1	Bach/FP2	FP2 Mtria	BUP sup.	O.T.Med	Dipl E.Univ	Ing.Tec	Ing.Sup	Tit.Sup	Doctor
	15,4%	0,0%	0,2%	3,6%	2,0%	4,6%	0,7%	0,1%	2,0%	0,1%	0,7%	0,1%	0,4%	0,1%	0,7%	0,1%	0,1%
0	0,7%	0,0%	0,2%	0,5%	0,0%	0,0%	0,0%	0,0%	0,0%	0,0%	0,0%	0,0%	0,0%	0,0%	0,0%	0,0%	0,0%
5	0,6%	0,0%	0,0%	0,5%	0,1%	0,0%	0,0%	0,0%	0,0%	0,0%	0,0%	0,0%	0,0%	0,0%	0,0%	0,0%	0,0%
10	0,8%	0,0%	0,0%	0,5%	0,3%	0,0%	0,0%	0,0%	0,0%	0,0%	0,0%	0,0%	0,0%	0,0%	0,0%	0,0%	0,0%
15	0,8%	0,0%	0,0%	0,3%	0,2%	0,2%	0,1%	0,0%	0,0%	0,0%	0,0%	0,0%	0,0%	0,0%	0,0%	0,0%	0,0%
20	1,3%	0,0%	0,0%	0,3%	0,1%	0,4%	0,1%	0,0%	0,2%	0,0%	0,1%	0,0%	0,0%	0,0%	0,0%	0,0%	0,0%
25	2,2%	0,0%	0,0%	0,3%	0,2%	0,7%	0,1%	0,0%	0,4%	0,0%	0,2%	0,0%	0,1%	0,0%	0,1%	0,0%	0,0%
30	2,3%	0,0%	0,0%	0,3%	0,3%	0,8%	0,1%	0,0%	0,4%	0,0%	0,1%	0,0%	0,1%	0,0%	0,2%	0,0%	0,0%
35	1,9%	0,0%	0,0%	0,2%	0,2%	0,7%	0,1%	0,0%	0,3%	0,0%	0,1%	0,0%	0,1%	0,0%	0,1%	0,0%	0,0%
40	1,4%	0,0%	0,0%	0,2%	0,2%	0,6%	0,1%	0,0%	0,2%	0,0%	0,1%	0,0%	0,0%	0,0%	0,1%	0,0%	0,0%
45	1,0%	0,0%	0,0%	0,1%	0,1%	0,4%	0,1%	0,0%	0,2%	0,0%	0,1%	0,0%	0,0%	0,0%	0,1%	0,0%	0,0%
50	0,7%	0,0%	0,0%	0,1%	0,1%	0,3%	0,0%	0,0%	0,1%	0,0%	0,0%	0,0%	0,0%	0,0%	0,0%	0,0%	0,0%
55	0,5%	0,0%	0,0%	0,1%	0,1%	0,2%	0,0%	0,0%	0,1%	0,0%	0,0%	0,0%	0,0%	0,0%	0,0%	0,0%	0,0%
60	0,3%	0,0%	0,0%	0,0%	0,0%	0,1%	0,0%	0,0%	0,1%	0,0%	0,0%	0,0%	0,0%	0,0%	0,0%	0,0%	0,0%
65	0,2%	0,0%	0,0%	0,0%	0,0%	0,1%	0,0%	0,0%	0,0%	0,0%	0,0%	0,0%	0,0%	0,0%	0,0%	0,0%	0,0%
70	0,2%	0,0%	0,0%	0,0%	0,0%	0,1%	0,0%	0,0%	0,0%	0,0%	0,0%	0,0%	0,0%	0,0%	0,0%	0,0%	0,0%
75	0,1%	0,0%	0,0%	0,0%	0,0%	0,0%	0,0%	0,0%	0,0%	0,0%	0,0%	0,0%	0,0%	0,0%	0,0%	0,0%	0,0%
80	0,1%	0,0%	0,0%	0,0%	0,0%	0,0%	0,0%	0,0%	0,0%	0,0%	0,0%	0,0%	0,0%	0,0%	0,0%	0,0%	0,0%
85	0,0%	0,0%	0,0%	0,0%	0,0%	0,0%	0,0%	0,0%	0,0%	0,0%	0,0%	0,0%	0,0%	0,0%	0,0%	0,0%	0,0%
90	0,0%	0,0%	0,0%	0,0%	0,0%	0,0%	0,0%	0,0%	0,0%	0,0%	0,0%	0,0%	0,0%	0,0%	0,0%	0,0%	0,0%
95	0,0%	0,0%	0,0%	0,0%	0,0%	0,0%	0,0%	0,0%	0,0%	0,0%	0,0%	0,0%	0,0%	0,0%	0,0%	0,0%	0,0%
100	0,0%	0,0%	0,0%	0,0%	0,0%	0,0%	0,0%	0,0%	0,0%	0,0%	0,0%	0,0%	0,0%	0,0%	0,0%	0,0%	0,0%
105	0,0%	0,0%	0,0%	0,0%	0,0%	0,0%	0,0%	0,0%	0,0%	0,0%	0,0%	0,0%	0,0%	0,0%	0,0%	0,0%	0,0%
110	0,0%	0,0%	0,0%	0,0%	0,0%	0,0%	0,0%	0,0%	0,0%	0,0%	0,0%	0,0%	0,0%	0,0%	0,0%	0,0%	0,0%
115	0,0%	0,0%	0,0%	0,0%	0,0%	0,0%	0,0%	0,0%	0,0%	0,0%	0,0%	0,0%	0,0%	0,0%	0,0%	0,0%	0,0%

Nivel de estudios de Españoles



Nivel de estudios de Extranjeros



EDAD	Total			< 10 a			No sabe L/E			S/estudios			< 5º EGB			G.Esc			E
	H	M	T	H	M	T	H	M	T	H	M	T	H	M	T	H	M	T	
	163.638	172.286	335.924	0	1	1	2.129	1.996	4.125	68.975	76.220	145.195	5.567	5.187	10.754	40.545	41.685	82.230	2.439
0	9.306	8.706	18.012	0	0	0	1.056	930	1.986	8.223	7.750	15.973	24	25	49	3	1	4	0
5	8.562	7.898	16.460	0	1	1	267	246	513	8.002	7.362	15.364	275	274	549	17	13	30	0
10	8.099	7.622	15.721	0	0	0	774	788	1.562	6.393	5.942	12.335	865	830	1.695	50	47	97	13
15	8.837	8.325	17.162	0	0	0	30	28	58	7.065	6.541	13.606	787	733	1.520	518	531	1.049	333
20	10.179	10.078	20.257	0	0	0	0	0	0	6.745	6.032	12.777	398	363	761	1.370	1.425	2.795	573
25	13.218	12.844	26.062	0	0	0	1	0	1	5.232	4.262	9.494	517	423	940	3.996	3.790	7.786	436
30	15.635	14.861	30.496	0	0	0	1	0	1	2.936	2.229	5.165	650	418	1.068	5.974	5.218	11.192	364
35	15.177	14.175	29.352	0	0	0	0	1	1	1.686	1.222	2.908	533	399	932	5.929	5.062	10.991	232
40	13.776	13.657	27.433	0	0	0	0	0	0	1.808	1.436	3.244	429	335	764	5.232	5.035	10.267	159
45	11.923	12.394	24.317	0	0	0	0	1	1	1.828	1.950	3.778	270	240	510	4.360	4.579	8.939	105
50	10.083	11.055	21.138	0	0	0	0	1	1	2.144	2.740	4.884	210	188	398	3.211	3.728	6.939	68
55	8.734	9.745	18.479	0	0	0	0	0	0	2.533	3.430	5.963	125	164	289	2.635	3.332	5.967	54
60	8.209	9.230	17.439	0	0	0	0	0	0	3.032	4.093	7.125	94	131	225	2.452	3.019	5.471	45
65	6.416	7.467	13.883	0	0	0	0	0	0	2.686	4.048	6.734	107	153	260	1.717	1.993	3.710	28
70	5.609	7.179	12.788	0	0	0	0	0	0	2.881	4.618	7.499	107	148	255	1.284	1.483	2.767	18
75	4.748	6.860	11.608	0	0	0	0	0	0	2.670	4.824	7.494	77	134	211	951	1.117	2.068	4
80	3.118	5.484	8.602	0	0	0	0	0	0	1.879	4.095	5.974	62	129	191	537	741	1.278	6
85	1.461	3.110	4.571	0	0	0	0	1	1	900	2.392	3.292	19	64	83	225	393	618	1
90	423	1.203	1.626	0	0	0	0	0	0	255	937	1.192	14	29	43	63	134	197	0
95	108	326	434	0	0	0	0	0	0	69	265	334	4	6	10	18	37	55	0
100	15	54	69	0	0	0	0	0	0	7	44	51	0	1	1	3	5	8	0
105	2	12	14	0	0	0	0	0	0	1	7	8	0	0	0	0	2	2	0
110	0	1	1	0	0	0	0	0	0	0	1	1	0	0	0	0	0	0	0
115	0	0	0	0	0	0	0	0	0	0	0	0	0	0	0	0	0	0	0

EDAD	ISO/EGB		FP1			Bach/FP2			FP2 Mtria			BUP sup.			O.T.Med			Dipl E.Univ			Ing.Tec			H
	M	T	H	M	T	H	M	T	H	M	T	H	M	T	H	M	T	H	M	T	H	M	T	
	2.518	4.957	835	942	1.777	31.066	30.923	61.989	####	891	1.977	2.911	2.983	5.894	178	314	492	2.068	3.097	5.165	671	201	872	4.552
0	0	0	0	0	0	0	0	0	0	0	0	0	0	0	0	0	0	0	0	0	0	0	0	0
5	1	1	0	0	0	0	0	0	0	0	0	1	0	1	0	0	0	0	0	0	0	0	0	0
10	15	28	0	0	0	3	0	3	0	0	0	0	0	0	0	0	0	1	0	1	0	0	0	0
15	349	682	4	7	11	67	95	162	1	0	1	31	39	70	1	1	2	0	1	1	0	0	0	0
20	648	1.221	58	63	121	567	755	1.322	40	30	70	247	373	620	10	19	29	63	186	249	33	11	44	73
25	434	870	164	176	340	1.237	1.426	2.663	160	149	309	565	705	1.270	27	56	83	261	568	829	96	55	151	467
30	296	660	176	222	398	3.116	3.413	6.529	255	231	486	497	544	1.041	30	64	94	430	757	1.187	143	54	197	934
35	227	459	171	151	322	4.298	4.784	9.082	186	175	361	441	391	832	26	39	65	444	559	1.003	132	32	164	981
40	132	291	131	115	246	4.305	5.050	9.355	189	144	333	348	291	639	17	34	51	307	307	614	77	24	101	700
45	140	245	55	88	143	4.181	4.382	8.563	100	66	166	266	229	495	15	27	42	162	241	403	48	12	60	463
50	91	159	35	54	89	3.640	3.586	7.226	55	41	96	194	164	358	11	23	34	119	155	274	34	5	39	314
55	68	122	20	30	50	2.833	2.350	5.183	32	27	59	122	87	209	15	20	35	86	95	181	27	3	30	215
60	52	97	7	18	25	2.201	1.657	3.858	30	14	44	77	58	135	8	8	16	62	96	158	35	1	36	144
65	29	57	7	8	15	1.573	1.072	2.645	17	8	25	52	37	89	8	18	26	60	56	116	25	2	27	114
70	19	37	2	4	6	1.147	808	1.955	9	2	11	29	27	56	3	4	7	39	37	76	10	0	10	60
75	9	13	0	2	2	924	706	1.630	9	2	11	20	16	36	3	1	4	24	22	46	5	2	7	52
80	3	9	4	3	7	571	476	1.047	3	2	5	16	15	31	3	0	3	6	9	15	3	0	3	25
85	3	4	1	1	2	293	241	534	0	0	0	4	7	11	1	0	1	3	5	8	2	0	2	10
90	1	1	0	0	0	88	99	187	0	0	0	1	0	1	0	0	0	1	2	3	0	0	0	0
95	1	1	0	0	0	16	16	32	0	0	0	0	0	0	0	0	0	0	1	1	1	0	1	0
100	0	0	0	0	0	5	4	9	0	0	0	0	0	0	0	0	0	0	0	0	0	0	0	0
105	0	0	0	0	0	1	3	4	0	0	0	0	0	0	0	0	0	0	0	0	0	0	0	0
110	0	0	0	0	0	0	0	0	0	0	0	0	0	0	0	0	0	0	0	0	0	0	0	0
115	0	0	0	0	0	0	0	0	0	0	0	0	0	0	0	0	0	0	0	0	0	0	0	0

EDAD	Ing.Sup		Tit.Sup			Doctor		
	M	T	H	M	T	H	M	T
	4.831	9.383	270	226	496	346	271	617
0	0	0	0	0	0	0	0	0
5	1	1	0	0	0	0	0	0
10	0	0	0	0	0	0	0	0
15	0	0	0	0	0	0	0	0
20	165	238	2	7	9	0	1	1
25	727	1.194	38	44	82	21	29	50
30	1.267	2.201	57	71	128	72	77	149
35	1.046	2.027	53	44	97	65	43	108
40	685	1.385	28	26	54	46	43	89
45	400	863	27	8	35	43	31	74
50	248	562	20	8	28	28	23	51
55	118	333	14	8	22	23	13	36
60	71	215	7	4	11	15	8	23
65	39	153	8	1	9	14	3	17
70	26	86	10	3	13	10	0	10
75	23	75	4	2	6	5	0	5
80	11	36	1	0	1	2	0	2
85	3	13	0	0	0	2	0	2
90	1	1	1	0	1	0	0	0
95	0	0	0	0	0	0	0	0
100	0	0	0	0	0	0	0	0
105	0	0	0	0	0	0	0	0
110	0	0	0	0	0	0	0	0
115	0	0	0	0	0	0	0	0

Nacionalidad		< 10 a	No sabe L/E	S/estudios	< 5º EGB	G.Esc	ESO/EGB	FP1	Bach/FP2	FP2 Mtria	BUP sup.	O.T.Med	Dipl E.Univ	Ing.Tec	Ing.Sup	Tit.Sup	Doctor
Total	335.921	1	4.125	145.195	10.754	82.228	4.957	1.777	61.989	1.977	5.894	492	5.165	872	9.382	496	617
ESPAÑA	284.305	1	3.535	133.260	3.987	66.734	2.538	1.396	55.279	1.545	3.491	294	3.773	672	7.059	295	446
COLOMBIA	5.337	0	37	912	746	1.783	406	31	687	28	379	25	97	21	157	12	16
ECUADOR	4.470	0	35	921	1.031	1.534	252	11	392	9	164	3	39	5	69	3	2
MARRUECOS	3.912	0	124	1.675	712	1.004	55	10	173	5	55	2	33	6	46	6	6
RUMANIA	3.622	0	44	933	581	1.363	167	60	271	28	59	3	37	3	60	10	3
ARGENTINA	3.574	0	27	509	366	933	286	11	785	43	275	22	124	8	159	17	9
ARGELIA	3.349	0	71	1.331	485	977	80	16	201	6	44	3	36	4	80	7	8
ITALIA	2.905	0	15	348	176	704	180	32	670	45	247	22	170	15	238	21	22
FRANCIA	2.361	0	6	454	128	679	46	24	534	35	106	10	112	12	186	15	14
BOLIVIA	1.535	0	16	274	278	439	107	19	208	7	70	15	37	6	54	3	2
RUSIA	1.261	0	17	259	124	443	34	5	135	7	40	5	70	4	113	3	2
BULGARIA	1.258	0	14	288	227	448	44	12	102	12	24	3	31	6	41	6	0
PARAGUAY	1.255	0	14	122	131	403	107	13	233	8	112	4	59	3	37	5	4
UCRANIA	1.042	0	12	229	144	380	39	8	67	13	32	4	35	11	64	4	0
ALEMANIA	972	0	2	136	54	278	34	13	187	26	66	8	44	13	96	6	9
CHINA	962	0	20	365	103	329	32	4	68	0	23	0	8	1	7	0	2
REINO UNIDO	905	0	3	141	56	284	24	5	212	4	32	2	32	6	92	4	8
SENEGAL	854	0	5	438	166	219	4	4	11	1	1	0	5	0	0	0	0
BRASIL	749	0	7	124	58	226	47	1	146	2	58	1	19	1	51	4	4
NIGERIA	729	0	26	308	126	221	5	3	24	1	2	1	4	2	4	2	0
URUGUAY	725	0	7	97	87	195	68	9	154	7	41	6	23	1	24	3	3
POLONIA	688	0	7	154	57	225	26	12	86	13	39	4	26	1	33	3	2
VENEZUELA	653	0	4	81	63	120	39	2	107	13	49	8	50	14	89	12	2
PERU	599	0	7	84	64	144	43	7	92	20	35	3	31	7	53	5	4
CUBA	522	0	2	54	43	114	24	8	95	18	46	12	16	10	71	6	3
PORTUGAL	520	0	1	152	40	176	27	3	52	1	27	1	7	1	27	4	1
PAISES BAJOS	498	0	0	88	29	117	15	5	142	6	23	1	26	3	41	1	1
CHILE	416	0	1	63	32	105	31	6	78	18	22	4	12	5	29	8	2
GUINEA ECUATOR	396	0	11	141	48	92	18	4	45	5	23	2	5	1	1	0	0
BELGICA	393	0	0	80	19	102	5	5	99	11	29	1	13	1	23	2	3
REPUBLICA DOMI	375	0	3	80	60	106	18	2	49	3	16	4	7	3	22	1	1
ARMENIA	350	0	2	95	38	137	10	2	19	0	8	3	22	0	9	4	1
GEORGIA	247	0	4	71	37	82	5	1	19	0	0	4	12	1	11	0	0
ESTADOS UNIDOS	240	0	3	34	12	31	10	0	58	5	31	1	11	2	33	3	6
MEXICO	212	0	0	19	11	20	7	3	31	1	20	2	13	2	72	3	8
SUECIA	210	0	0	19	20	41	10	0	55	2	18	2	22	3	17	0	1
PAKISTAN	205	0	4	77	37	66	3	0	8	0	2	0	3	0	4	1	0
LITUANIA	195	0	1	40	27	72	8	1	18	2	9	0	4	0	11	2	0

Nacionalidad		< 10 a	No sabe L/E	S/estudios	< 5º EGB	G.Esc	ESO/EGB	FP1	Bach/FP2	FP2 Mtria	BUP sup.	O.T.Med	Dipl E.Univ	Ing.Tec	Ing.Sup	Tit.Sup	Doctor
HUNGRIA	177	0	1	30	17	52	4	7	33	2	8	2	7	0	12	2	0
INDIA	159	0	2	51	23	58	1	1	11	0	0	0	9	0	2	0	1
GHANA	140	0	3	38	37	49	3	0	6	1	2	0	1	0	0	0	0
ESLOVAQUIA	136	0	1	21	8	58	5	1	16	2	10	0	4	0	10	0	0
CAMERUN	133	0	2	41	21	42	5	1	10	1	4	0	1	0	4	1	0
SUIZA	127	0	1	21	12	36	4	1	26	5	4	0	2	3	9	0	3
HONDURAS	112	0	0	20	21	25	8	1	16	1	10	0	3	1	3	2	1
GUINEA-BISSAU	93	0	4	37	17	22	2	1	8	0	2	0	0	0	0	0	0
MOLDAVIA	90	0	0	25	10	32	5	2	1	0	4	0	2	1	8	0	0
NORUEGA	87	0	0	9	7	28	0	0	22	1	7	0	3	0	9	0	1
REPUBLICA CHECA	83	0	0	17	9	22	2	2	13	1	6	0	2	1	7	0	1
DINAMARCA	78	0	0	12	4	16	6	1	20	1	3	0	6	2	5	0	2
FILIPINAS	78	0	1	26	11	25	2	1	5	1	2	1	1	1	1	0	0
AUSTRIA	77	0	0	15	1	17	6	0	16	2	8	0	2	1	9	0	0
IRLANDA	72	0	1	15	5	15	1	0	10	1	5	1	6	1	9	1	1
BANGLADESH	67	0	2	23	7	28	2	0	3	0	1	1	0	0	0	0	0
JAPON	62	0	1	2	1	7	2	2	18	0	16	0	4	0	7	1	1
GRECIA	58	0	0	9	7	17	0	0	8	0	0	0	4	0	11	2	0
EGIPTO	57	0	0	13	9	16	1	0	4	1	1	0	2	0	7	0	3
SIRIA	55	0	2	16	6	14	1	1	9	0	0	0	1	0	5	0	0
MALI	53	0	3	22	9	15	2	0	2	0	0	0	0	0	0	0	0
SERBIA	53	0	2	7	8	13	2	3	3	0	4	0	1	1	9	0	0
REP.DEMOCRATICA	52	0	0	17	1	24	2	0	3	0	4	0	0	0	1	0	0
CONGO	50	0	1	10	10	19	1	0	6	1	1	0	1	0	0	0	0
FINLANDIA	50	0	0	16	3	8	1	0	6	1	5	0	3	0	7	0	0
BIELORRUSIA	48	0	0	8	4	17	1	0	7	0	2	0	1	0	8	0	0
LIBANO	46	0	2	14	3	11	0	0	8	1	1	0	1	1	3	0	1
TURQUIA	46	0	1	8	7	15	3	0	1	0	7	0	0	1	1	1	1
LETONIA	42	0	0	6	5	15	0	0	6	0	2	0	3	0	3	1	1
GUINEA	38	0	2	18	5	10	1	0	2	0	0	0	0	0	0	0	0
REPUBLICA DE CONGO	36	0	0	1	1	4	2	0	7	0	13	1	3	0	2	0	2
CANADA	32	0	1	3	0	5	0	0	5	0	10	0	2	1	5	0	0
IRAN	32	0	0	6	3	10	1	0	4	1	2	0	2	1	1	1	0
ESTONIA	31	0	0	4	4	8	0	0	4	1	3	0	1	0	3	2	1
MAURITANIA	30	0	0	9	5	7	1	0	5	0	0	0	1	0	2	0	0
COSTA RICA	29	0	0	3	2	8	1	0	3	0	2	0	4	0	6	0	0
ESLOVENIA	28	0	0	5	1	12	2	1	1	0	2	0	2	0	2	0	0
ANGOLA	25	0	0	9	6	6	0	0	3	0	1	0	0	0	0	0	0
NEPAL	25	0	0	13	1	5	1	0	4	0	0	0	1	0	0	0	0

Nacionalidad	< 10 a	No sabe L/E	S/estudios	< 5º EGB	G.Esc	ESO/EGB	FP1	Bach/FP2	FP2 Mtria	BUP sup.	O.T.Med	Dipl E.Univ	Ing.Tec	Ing.Sup	Tit.Sup	Doctor
COSTA DE MARFIL	24	0	0	11	4	6	1	0	2	0	0	0	0	0	0	0
TUNEZ	23	0	0	3	2	7	1	0	5	0	0	0	1	0	4	0
CROACIA	18	0	0	2	1	6	0	0	3	0	3	0	0	1	2	0
EL SALVADOR	18	0	1	4	1	4	1	0	5	0	1	0	0	0	1	0
IRAK	18	0	1	5	2	6	0	0	4	0	0	0	0	0	0	0
MACEDONIA	18	0	0	5	4	5	0	0	0	0	0	0	0	1	3	0
ETIOPIA	16	0	1	2	1	7	0	0	4	1	0	0	0	0	0	0
LUXEMBURGO	16	0	0	3	0	6	0	0	2	0	3	0	2	0	0	0
JORDANIA	15	0	0	9	0	3	0	0	0	0	1	0	0	0	1	1
PANAMA	15	0	0	2	2	5	0	0	2	0	0	0	1	0	3	0
AUSTRALIA	14	0	0	2	0	3	1	0	3	0	2	0	1	0	2	0
GUATEMALA	14	0	0	1	1	0	2	0	3	0	2	0	4	0	1	0
SANTO TOME Y P	14	0	1	1	3	5	0	0	3	0	0	0	1	0	0	0
APATRIDAS	13	0	0	5	0	2	1	0	4	0	0	0	0	0	1	0
BOSNIA-HERZEG	13	0	0	3	3	3	0	2	2	0	0	0	0	0	0	0
ISLANDIA	13	0	0	0	2	1	2	0	3	0	3	0	0	0	2	0
NICARAGUA	13	0	0	4	1	3	2	0	1	0	2	0	0	0	0	0
CABO VERDE	11	0	0	6	1	1	1	1	0	0	0	0	0	0	0	1
GAMBIA	11	0	0	8	1	2	0	0	0	0	0	0	0	0	0	0
KIRGVISTAN	11	0	0	6	0	0	0	0	2	0	1	0	0	0	2	0
ALBANIA	8	0	1	0	0	3	1	0	1	1	0	0	0	0	1	0
AZERBAIYAN	8	0	0	3	2	3	0	0	0	0	0	0	0	0	0	0
SIERRA LEONA	8	0	0	4	1	1	1	0	1	0	0	0	0	0	0	0
KAZAJSTAN	6	0	0	1	0	1	0	0	1	0	0	0	0	0	3	0
YEMEN	6	0	0	5	0	1	0	0	0	0	0	0	0	0	0	0
BENIN	5	0	0	1	1	2	0	0	1	0	0	0	0	0	0	0
LIBERIA	5	0	0	3	1	0	0	0	0	0	0	1	0	0	0	0
MOZAMBIQUE	5	0	0	1	1	1	1	0	0	0	1	0	0	0	0	0
SUDAFRICA	5	0	0	1	0	2	0	0	1	0	0	0	0	0	1	0
TAILANDIA	5	0	0	1	0	2	0	0	0	0	2	0	0	0	0	0
INDONESIA	4	0	0	2	0	0	0	0	2	0	0	0	0	0	0	0
KENIA	4	0	0	2	1	1	0	0	0	0	0	0	0	0	0	0
TOGO	4	0	0	0	1	2	0	0	1	0	0	0	0	0	0	0
UZBEKISTAN	4	0	0	2	0	1	1	0	0	0	0	0	0	0	0	0
AFGANISTAN	3	0	0	1	0	2	0	0	0	0	0	0	0	0	0	0
BURKINA FASSO	3	0	0	0	1	1	0	0	1	0	0	0	0	0	0	0
CHIPRE	3	0	0	0	0	1	2	0	0	0	0	0	0	0	0	0
ISRAEL	3	0	0	2	0	1	0	0	0	0	0	0	0	0	0	0
MALTA	3	0	0	1	0	1	1	0	0	0	0	0	0	0	0	0

Nacionalidad		< 10 a	No sabe L/E	S/estudios	< 5º EGB	G.Esc	ESO/EGB	FP1	Bach/FP2	FP2 Mtria	BUP sup.	O.T.Med	Dipl E.Univ	Ing.Tec	Ing.Sup	Tit.Sup	Doctor
NUEVA ZELANDA	3	0	0	0	0	0	0	0	2	0	1	0	0	0	0	0	0
RUANDA	3	0	0	1	0	2	0	0	0	0	0	0	0	0	0	0	0
VIETNAM	3	0	0	1	0	0	1	0	1	0	0	0	0	0	0	0	0
LIBIA	2	0	0	1	0	0	0	0	0	0	0	0	0	0	0	0	1
MALASIA	2	0	0	0	0	2	0	0	0	0	0	0	0	0	0	0	0
TAIWAN	2	0	0	0	0	1	0	0	0	0	1	0	0	0	0	0	0
TANZANIA	2	0	0	0	1	0	0	0	0	0	0	0	0	0	1	0	0
TURKMENISTAN	2	0	0	0	0	1	0	0	1	0	0	0	0	0	0	0	0
ANDORRA	1	0	0	1	0	0	0	0	0	0	0	0	0	0	0	0	0
CHAD	1	0	0	1	0	0	0	0	0	0	0	0	0	0	0	0	0
COMORES	1	0	0	0	0	1	0	0	0	0	0	0	0	0	0	0	0
COREA DEL NORT	1	0	0	0	0	0	0	0	0	0	0	0	1	0	0	0	0
HAITI	1	0	0	1	0	0	0	0	0	0	0	0	0	0	0	0	0
LAOS	1	0	0	0	1	0	0	0	0	0	0	0	0	0	0	0	0
MADAGASCAR	1	0	0	0	0	1	0	0	0	0	0	0	0	0	0	0	0
MONACO	1	0	0	1	0	0	0	0	0	0	0	0	0	0	0	0	0
MONGOLIA	1	0	0	0	0	0	0	0	1	0	0	0	0	0	0	0	0
NAMIBIA	1	0	0	0	0	1	0	0	0	0	0	0	0	0	0	0	0
NIGER	1	0	0	0	0	0	1	0	0	0	0	0	0	0	0	0	0
PAISES SIN RELA	1	0	0	0	0	0	1	0	0	0	0	0	0	0	0	0	0
PAPUA NUEVA GU	1	0	0	0	0	1	0	0	0	0	0	0	0	0	0	0	0
REPUBLICA CENT	1	0	0	0	0	0	0	0	0	0	1	0	0	0	0	0	0
SANTA LUCIA	1	0	0	0	0	1	0	0	0	0	0	0	0	0	0	0	0
SUDAN	1	0	0	0	0	1	0	0	0	0	0	0	0	0	0	0	0
ZIMBABWE	1	0	0	0	0	0	0	0	0	0	0	0	0	0	1	0	0

Nacionalidad		Total			< 10 a			No sabe L/E			S/estudios			< 5º EGB			G.Esc		
		H	M	T	H	M	T	H	M	T	H	M	T	H	M	T	H	M	T
Total		163.638	172.283	335.921	0	1	1	2.129	1.996	4.125	68.975	76.220	145.195	5.567	5.187	10.754	40.545	41.683	82.228
ESPAÑA	108	136.732	147.573	284.305	0	1	1	####	####	####	62.436	70.824	133.260	1.918	2.069	3.987	32.461	34.273	66.734
COLOMBIA	343	2.422	2.915	5.337	0	0	0	20	17	37	440	472	912	338	408	746	806	977	1.783
ECUADOR	345	2.268	2.202	4.470	0	0	0	17	18	35	479	442	921	514	517	1.031	773	761	1.534
MARRUECOS	228	2.324	1.588	3.912	0	0	0	65	59	124	950	725	1.675	465	247	712	611	393	1.004
RUMANIA	128	1.841	1.781	3.622	0	0	0	24	20	44	509	424	933	285	296	581	689	674	1.363
ARGENTINA	340	1.799	1.775	3.574	0	0	0	16	11	27	260	249	509	193	173	366	441	492	933
ARGELIA	203	2.284	1.065	3.349	0	0	0	45	26	71	833	498	1.331	338	147	485	731	246	977
ITALIA	115	1.731	1.174	2.905	0	0	0	10	5	15	186	162	348	83	93	176	447	257	704
FRANCIA	110	1.081	1.280	2.361	0	0	0	2	4	6	199	255	454	67	61	128	298	381	679
BOLIVIA	341	609	926	1.535	0	0	0	9	7	16	120	154	274	117	161	278	138	301	439
RUSIA	154	436	825	1.261	0	0	0	9	8	17	108	151	259	49	75	124	149	294	443
BULGARIA	104	695	563	1.258	0	0	0	10	4	14	166	122	288	121	106	227	254	194	448
PARAGUAY	347	436	819	1.255	0	0	0	9	5	14	56	66	122	47	84	131	144	259	403
UCRANIA	135	483	559	1.042	0	0	0	6	6	12	99	130	229	79	65	144	175	205	380
ALEMANIA	126	489	483	972	0	0	0	0	2	2	68	68	136	28	26	54	127	151	278
CHINA	407	522	440	962	0	0	0	8	12	20	196	169	365	59	44	103	191	138	329
REINO UNIDO	125	505	400	905	0	0	0	1	2	3	67	74	141	32	24	56	154	130	284
SENEGAL	239	774	80	854	0	0	0	2	3	5	397	41	438	149	17	166	202	17	219
BRASIL	342	302	447	749	0	0	0	5	2	7	59	65	124	17	41	58	96	130	226
NIGERIA	234	421	308	729	0	0	0	16	10	26	175	133	308	75	51	126	123	98	221
URUGUAY	350	378	347	725	0	0	0	3	4	7	52	45	97	48	39	87	91	104	195
POLONIA	122	338	350	688	0	0	0	2	5	7	89	65	154	25	32	57	120	105	225
VENEZUELA	351	284	369	653	0	0	0	2	2	4	41	40	81	25	38	63	49	71	120
PERU	348	304	295	599	0	0	0	4	3	7	42	42	84	36	28	64	74	70	144
CUBA	315	247	275	522	0	0	0	2	0	2	31	23	54	24	19	43	44	70	114
PORTUGAL	123	306	214	520	0	0	0	0	1	1	80	72	152	27	13	40	110	66	176
PAISES BAJOS	121	244	254	498	0	0	0	0	0	0	41	47	88	10	19	29	53	64	117
CHILE	344	207	209	416	0	0	0	1	0	1	31	32	63	14	18	32	52	53	105
GUINEA ECUATORIAL	220	134	262	396	0	0	0	5	6	11	45	96	141	18	30	48	27	65	92
BELGICA	103	204	189	393	0	0	0	0	0	0	33	47	80	14	5	19	58	44	102
REPUBLICA DOMINICANA	326	157	218	375	0	0	0	0	3	3	33	47	80	26	34	60	45	61	106
ARMENIA	148	183	167	350	0	0	0	0	2	2	53	42	95	19	19	38	80	57	137
GEORGIA	139	140	107	247	0	0	0	2	2	4	47	24	71	24	13	37	36	46	82
ESTADOS UNIDOS DE AMERICA	302	119	121	240	0	0	0	3	0	3	17	17	34	6	6	12	13	18	31
MEXICO	303	95	117	212	0	0	0	0	0	0	5	14	19	5	6	11	15	5	20
SUECIA	131	108	102	210	0	0	0	0	0	0	14	5	19	8	12	20	23	18	41
PAKISTAN	426	169	36	205	0	0	0	2	2	4	65	12	77	27	10	37	55	11	66

ESO/EGB			FP1			Bach/FP2			FP2 Mtria			BUP sup.			O.T.Med			Dipl E.Univ			Ing.Tec			
H	M	T	H	M	T	H	M	T	H	M	T	H	M	T	H	M	T	H	M	T	H	M	T	H
2.439	2.518	4.957	835	942	1.777	31.066	30.923	61.989	1.086	891	1.977	2.911	2.983	5.894	178	314	492	2.068	3.097	5.165	671	201	872	4.552
1.228	1.310	2.538	615	781	1.396	27.709	27.570	55.279	824	721	1.545	1.752	1.739	3.491	101	193	294	1.470	2.303	3.773	527	145	672	3.491
186	220	406	12	19	31	314	373	687	8	20	28	167	212	379	5	20	25	35	62	97	13	8	21	61
130	122	252	6	5	11	192	200	392	6	3	9	87	77	164	3	0	3	21	18	39	2	3	5	36
34	21	55	7	3	10	102	71	173	2	3	5	28	27	55	2	0	2	17	16	33	4	2	6	29
80	87	167	41	19	60	125	146	271	19	9	28	24	35	59	1	2	3	11	26	37	1	2	3	25
139	147	286	6	5	11	419	366	785	28	15	43	147	128	275	10	12	22	52	72	124	5	3	8	70
56	24	80	10	6	16	135	66	201	5	1	6	35	9	44	2	1	3	28	8	36	4	0	4	53
113	67	180	24	8	32	412	258	670	34	11	45	151	96	247	12	10	22	89	81	170	13	2	15	129
14	32	46	15	9	24	241	293	534	23	12	35	51	55	106	5	5	10	49	63	112	11	1	12	83
51	56	107	7	12	19	89	119	208	4	3	7	33	37	70	3	12	15	10	27	37	5	1	6	22
17	17	34	2	3	5	47	88	135	2	5	7	5	35	40	1	4	5	13	57	70	3	1	4	28
23	21	44	5	7	12	61	41	102	9	3	12	13	11	24	1	2	3	11	20	31	3	3	6	15
34	73	107	5	8	13	68	165	233	4	4	8	40	72	112	0	4	4	13	46	59	3	0	3	9
16	23	39	5	3	8	31	36	67	7	6	13	13	19	32	2	2	4	15	20	35	8	3	11	26
18	16	34	8	5	13	94	93	187	20	6	26	32	34	66	3	5	8	25	19	44	7	6	13	47
19	13	32	3	1	4	35	33	68	0	0	0	8	15	23	0	0	0	1	7	8	0	1	1	2
12	12	24	4	1	5	117	95	212	4	0	4	23	9	32	2	0	2	20	12	32	5	1	6	54
3	1	4	4	0	4	10	1	11	1	0	1	1	0	1	0	0	0	5	0	5	0	0	0	0
18	29	47	0	1	1	59	87	146	1	1	2	23	35	58	0	1	1	7	12	19	0	1	1	15
2	3	5	2	1	3	13	11	24	1	0	1	2	0	2	1	0	1	4	0	4	2	0	2	3
31	37	68	4	5	9	95	59	154	4	3	7	22	19	41	4	2	6	9	14	23	1	0	1	9
13	13	26	6	6	12	41	45	86	7	6	13	13	26	39	1	3	4	7	19	26	1	0	1	10
21	18	39	0	2	2	50	57	107	7	6	13	20	29	49	0	8	8	16	34	50	7	7	14	39
21	22	43	4	3	7	46	46	92	12	8	20	17	18	35	2	1	3	16	15	31	5	2	7	20
8	16	24	2	6	8	44	51	95	14	4	18	20	26	46	4	8	12	7	9	16	7	3	10	36
16	11	27	1	2	3	36	16	52	1	0	1	16	11	27	1	0	1	2	5	7	1	0	1	14
10	5	15	3	2	5	69	73	142	2	4	6	10	13	23	0	1	1	15	11	26	3	0	3	26
16	15	31	5	1	6	30	48	78	9	9	18	18	4	22	1	3	4	3	9	12	4	1	5	13
6	12	18	1	3	4	15	30	45	1	4	5	11	12	23	0	2	2	3	2	5	1	0	1	1
4	1	5	4	1	5	43	56	99	8	3	11	12	17	29	1	0	1	7	6	13	1	0	1	16
10	8	18	0	2	2	24	25	49	1	2	3	3	13	16	1	3	4	2	5	7	3	0	3	9
4	6	10	1	1	2	8	11	19	0	0	0	2	6	8	1	2	3	10	12	22	0	0	0	4
4	1	5	1	0	1	13	6	19	0	0	0	0	0	0	3	1	4	5	7	12	1	0	1	4
2	8	10	0	0	0	32	26	58	3	2	5	13	18	31	1	0	1	7	4	11	2	0	2	16
3	4	7	2	1	3	11	20	31	0	1	1	11	9	20	1	1	2	6	7	13	1	1	2	29
10	0	10	0	0	0	24	31	55	2	0	2	8	10	18	1	1	2	7	15	22	3	0	3	7
3	0	3	0	0	0	8	0	8	0	0	0	2	0	2	0	0	0	2	1	3	0	0	0	4

Ing.Sup		Tit.Sup			Doctor		
M	T	H	M	T	H	M	T
4.830	9.382	270	226	496	346	271	617
3.568	7.059	154	141	295	238	208	446
96	157	8	4	12	9	7	16
33	69	1	2	3	1	1	2
17	46	3	3	6	5	1	6
35	60	6	4	10	1	2	3
89	159	9	8	17	4	5	9
27	80	4	3	7	5	3	8
109	238	14	7	21	14	8	22
103	186	11	4	15	12	2	14
32	54	1	2	3	0	2	2
85	113	2	1	3	1	1	2
26	41	3	3	6	0	0	0
28	37	2	3	5	2	2	4
38	64	1	3	4	0	0	0
49	96	5	1	6	7	2	9
5	7	0	0	0	0	2	2
38	92	4	0	4	6	2	8
0	0	0	0	0	0	0	0
36	51	1	3	4	1	3	4
1	4	2	0	2	0	0	0
15	24	3	0	3	2	1	3
23	33	2	1	3	1	1	2
50	89	6	6	12	1	1	2
33	53	2	3	5	3	1	4
35	71	3	3	6	1	2	3
13	27	1	3	4	0	1	1
15	41	1	0	1	1	0	1
16	29	8	0	8	2	0	2
0	1	0	0	0	0	0	0
7	23	0	2	2	3	0	3
13	22	0	1	1	0	1	1
5	9	0	4	4	1	0	1
7	11	0	0	0	0	0	0
17	33	2	1	3	2	4	6
43	72	1	2	3	5	3	8
10	17	0	0	0	1	0	1
0	4	1	0	1	0	0	0

Nacionalidad		Total			< 10 a			No sabe L/E			S/estudios			< 5º EGB			G.Esc		
LITUANIA	142	98	97	195	0	0	0	0	1	1	23	17	40	14	13	27	36	36	72
HUNGRIA	112	89	88	177	0	0	0	0	1	1	16	14	30	10	7	17	28	24	52
INDIA	410	122	37	159	0	0	0	1	1	2	35	16	51	17	6	23	48	10	58
GHANA	217	126	14	140	0	0	0	3	0	3	32	6	38	35	2	37	43	6	49
ESLOVAQUIA	144	57	79	136	0	0	0	0	1	1	10	11	21	3	5	8	28	30	58
CAMERUN	208	93	40	133	0	0	0	1	1	2	29	12	41	14	7	21	30	12	42
SUIZA	132	65	62	127	0	0	0	1	0	1	9	12	21	6	6	12	14	22	36
HONDURAS	321	36	76	112	0	0	0	0	0	0	9	11	20	6	15	21	11	14	25
GUINEA-BISSAU	219	67	26	93	0	0	0	1	3	4	21	16	37	17	0	17	19	3	22
MOLDAVIA	137	37	53	90	0	0	0	0	0	0	11	14	25	7	3	10	14	18	32
NORUEGA	120	38	49	87	0	0	0	0	0	0	5	4	9	2	5	7	14	14	28
REPUBLICA CHECA	143	40	43	83	0	0	0	0	0	0	10	7	17	1	8	9	14	8	22
DINAMARCA	107	40	38	78	0	0	0	0	0	0	6	6	12	1	3	4	11	5	16
FILIPINAS	409	31	47	78	0	0	0	1	0	1	10	16	26	4	7	11	11	14	25
AUSTRIA	102	35	42	77	0	0	0	0	0	0	7	8	15	0	1	1	9	8	17
IRLANDA	113	42	30	72	0	0	0	1	0	1	6	9	15	2	3	5	7	8	15
BANGLADESH	404	57	10	67	0	0	0	2	0	2	17	6	23	6	1	7	27	1	28
JAPON	415	21	41	62	0	0	0	1	0	1	1	1	2	1	0	1	3	4	7
GRECIA	111	41	17	58	0	0	0	0	0	0	8	1	9	5	2	7	13	4	17
EGIPTO	213	45	12	57	0	0	0	0	0	0	11	2	13	7	2	9	13	3	16
SIRIA	433	31	24	55	0	0	0	2	0	2	8	8	16	3	3	6	7	7	14
MALI	227	42	11	53	0	0	0	2	1	3	17	5	22	8	1	9	13	2	15
SERBIA	157	26	27	53	0	0	0	0	2	2	2	5	7	5	3	8	8	5	13
REP.DEMOCRATICA DEL CONGO	250	29	23	52	0	0	0	0	0	0	8	9	17	0	1	1	14	10	24
CONGO	210	35	15	50	0	0	0	0	1	1	8	2	10	7	3	10	11	8	19
FINLANDIA	109	22	28	50	0	0	0	0	0	0	11	5	16	1	2	3	4	4	8
BIELORRUSIA	138	23	25	48	0	0	0	0	0	0	4	4	8	2	2	4	8	9	17
LIBANO	420	25	21	46	0	0	0	1	1	2	4	10	14	2	1	3	7	4	11
TURQUIA	436	27	19	46	0	0	0	0	1	1	5	3	8	4	3	7	11	4	15
LETONIA	136	18	24	42	0	0	0	0	0	0	2	4	6	4	1	5	8	7	15
GUINEA	218	27	11	38	0	0	0	1	1	2	11	7	18	5	0	5	8	2	10
REPUBLICA DE COREA	430	12	24	36	0	0	0	0	0	0	0	1	1	0	1	1	1	3	4
CANADA	301	12	20	32	0	0	0	1	0	1	1	2	3	0	0	0	3	2	5
IRAN	413	19	13	32	0	0	0	0	0	0	3	3	6	2	1	3	5	5	10
ESTONIA	141	18	13	31	0	0	0	0	0	0	3	1	4	3	1	4	5	3	8
MAURITANIA	230	18	12	30	0	0	0	0	0	0	5	4	9	4	1	5	4	3	7
COSTA RICA	314	13	16	29	0	0	0	0	0	0	0	3	3	0	2	2	3	5	8
ESLOVENIA	147	14	14	28	0	0	0	0	0	0	2	3	5	0	1	1	6	6	12
ANGOLA	202	13	12	25	0	0	0	0	0	0	4	5	9	2	4	6	4	2	6

ESO/EGB			FP1			Bach/FP2			FP2 Mtria			BUP sup.			O.T.Med			Dipl E.Univ			Ing.Tec		
5	3	8	1	0	1	6	12	18	0	2	2	5	4	9	0	0	0	1	3	4	0	0	0
3	1	4	6	1	7	14	19	33	1	1	2	3	5	8	0	2	2	1	6	7	0	0	0
1	0	1	1	0	1	8	3	11	0	0	0	0	0	0	0	0	0	9	0	9	0	0	0
3	0	3	0	0	0	6	0	6	1	0	1	2	0	2	0	0	0	1	0	1	0	0	0
3	2	5	1	0	1	5	11	16	1	1	2	3	7	10	0	0	0	1	3	4	0	0	0
4	1	5	1	0	1	6	4	10	1	0	1	3	1	4	0	0	0	1	0	1	0	0	0
2	2	4	0	1	1	14	12	26	2	3	5	2	2	4	0	0	0	1	1	2	3	0	3
3	5	8	0	1	1	3	13	16	0	1	1	2	8	10	0	0	0	0	3	3	0	1	1
2	0	2	1	0	1	6	2	8	0	0	0	0	2	2	0	0	0	0	0	0	0	0	0
2	3	5	1	1	2	0	1	1	0	0	0	0	4	4	0	0	0	0	2	2	1	0	1
0	0	0	0	0	0	11	11	22	0	1	1	1	6	7	0	0	0	1	2	3	0	0	0
1	1	2	2	0	2	4	9	13	1	0	1	3	3	6	0	0	0	1	1	2	0	1	1
4	2	6	1	0	1	6	14	20	0	1	1	2	1	3	0	0	0	2	4	6	2	0	2
0	2	2	1	0	1	2	3	5	0	1	1	0	2	2	0	1	1	1	0	1	0	1	1
2	4	6	0	0	0	10	6	16	1	1	2	4	4	8	0	0	0	0	2	2	1	0	1
1	0	1	0	0	0	5	5	10	0	1	1	3	2	5	1	0	1	5	1	6	1	0	1
1	1	2	0	0	0	2	1	3	0	0	0	1	0	1	1	0	1	0	0	0	0	0	0
0	2	2	0	2	2	6	12	18	0	0	0	5	11	16	0	0	0	1	3	4	0	0	0
0	0	0	0	0	0	4	4	8	0	0	0	0	0	0	0	0	0	4	0	4	0	0	0
1	0	1	0	0	0	4	0	4	0	1	1	1	0	1	0	0	0	2	0	2	0	0	0
1	0	1	1	0	1	6	3	9	0	0	0	0	0	0	0	0	0	0	1	1	0	0	0
1	1	2	0	0	0	1	1	2	0	0	0	0	0	0	0	0	0	0	0	0	0	0	0
2	0	2	1	2	3	1	2	3	0	0	0	2	2	4	0	0	0	0	1	1	0	1	1
1	1	2	0	0	0	2	1	3	0	0	0	3	1	4	0	0	0	0	0	0	0	0	0
1	0	1	0	0	0	5	1	6	1	0	1	1	0	1	0	0	0	1	0	1	0	0	0
0	1	1	0	0	0	3	3	6	1	0	1	1	4	5	0	0	0	0	3	3	0	0	0
1	0	1	0	0	0	1	6	7	0	0	0	2	0	2	0	0	0	0	1	1	0	0	0
0	0	0	0	0	0	5	3	8	1	0	1	0	1	1	0	0	0	1	0	1	1	0	1
2	1	3	0	0	0	1	0	1	0	0	0	1	6	7	0	0	0	0	0	0	1	0	1
0	0	0	0	0	0	1	5	6	0	0	0	0	2	2	0	0	0	1	2	3	0	0	0
1	0	1	0	0	0	1	1	2	0	0	0	0	0	0	0	0	0	0	0	0	0	0	0
0	2	2	0	0	0	2	5	7	0	0	0	5	8	13	0	1	1	1	2	3	0	0	0
0	0	0	0	0	0	1	4	5	0	0	0	3	7	10	0	0	0	0	2	2	1	0	1
1	0	1	0	0	0	2	2	4	1	0	1	2	0	2	0	0	0	2	0	2	1	0	1
0	0	0	0	0	0	2	2	4	0	1	1	3	0	3	0	0	0	0	1	1	0	0	0
1	0	1	0	0	0	3	2	5	0	0	0	0	0	0	0	0	0	0	1	1	0	0	0
1	0	1	0	0	0	2	1	3	0	0	0	1	1	2	0	0	0	4	0	4	0	0	0
2	0	2	1	0	1	1	0	1	0	0	0	1	1	2	0	0	0	1	1	2	0	0	0
0	0	0	0	0	0	2	1	3	0	0	0	1	0	1	0	0	0	0	0	0	0	0	0

Ing.Sup		Tit.Sup			Doctor		
6	11	2	0	2	0	0	0
6	12	1	1	2	0	0	0
1	2	0	0	0	1	0	1
0	0	0	0	0	0	0	0
8	10	0	0	0	0	0	0
2	4	1	0	1	0	0	0
1	9	0	0	0	3	0	3
2	3	0	2	2	1	0	1
0	0	0	0	0	0	0	0
7	8	0	0	0	0	0	0
5	9	0	0	0	0	1	1
5	7	0	0	0	1	0	1
2	5	0	0	0	2	0	2
0	1	0	0	0	0	0	0
8	9	0	0	0	0	0	0
1	9	1	0	1	1	0	1
0	0	0	0	0	0	0	0
5	7	0	1	1	1	0	1
5	11	1	1	2	0	0	0
4	7	0	0	0	3	0	3
2	5	0	0	0	0	0	0
0	0	0	0	0	0	0	0
4	9	0	0	0	0	0	0
0	1	0	0	0	0	0	0
0	0	0	0	0	0	0	0
6	7	0	0	0	0	0	0
3	8	0	0	0	0	0	0
1	3	0	0	0	1	0	1
1	1	1	0	1	1	0	1
2	3	1	0	1	0	1	1
0	0	0	0	0	0	0	0
0	2	0	0	0	1	1	2
3	5	0	0	0	0	0	0
1	1	0	1	1	0	0	0
1	3	0	2	2	0	1	1
1	2	0	0	0	0	0	0
4	6	0	0	0	0	0	0
2	2	0	0	0	0	0	0
0	0	0	0	0	0	0	0

Nacionalidad		Total			< 10 a			No sabe L/E			S/estudios			< 5º EGB			G.Esc		
NEPAL	424	22	3	25	0	0	0	0	0	0	11	2	13	1	0	1	4	1	5
COSTA DE MARFIL	211	21	3	24	0	0	0	0	0	0	10	1	11	4	0	4	5	1	6
TUNEZ	248	18	5	23	0	0	0	0	0	0	2	1	3	2	0	2	5	2	7
CROACIA	146	9	9	18	0	0	0	0	0	0	0	2	2	1	0	1	4	2	6
EL SALVADOR	317	11	7	18	0	0	0	1	0	1	1	3	4	1	0	1	3	1	4
IRAK	412	9	9	18	0	0	0	1	0	1	2	3	5	2	0	2	4	2	6
MACEDONIA	156	12	6	18	0	0	0	0	0	0	4	1	5	2	2	4	4	1	5
ETIOPIA	214	7	9	16	0	0	0	0	1	1	1	1	2	0	1	1	3	4	7
LUXEMBURGO	117	9	7	16	0	0	0	0	0	0	2	1	3	0	0	0	4	2	6
JORDANIA	416	7	8	15	0	0	0	0	0	0	4	5	9	0	0	0	2	1	3
PANAMA	324	10	5	15	0	0	0	0	0	0	2	0	2	1	1	2	3	2	5
AUSTRALIA	501	8	6	14	0	0	0	0	0	0	0	2	2	0	0	0	3	0	3
GUATEMALA	319	7	7	14	0	0	0	0	0	0	0	1	1	1	0	1	0	0	0
SANTO TOME Y PRINCIPE	238	7	7	14	0	0	0	0	1	1	1	0	1	1	2	3	3	2	5
APATRIDAS	555	10	3	13	0	0	0	0	0	0	5	0	5	0	0	0	0	2	2
BOSNIA-HERZEGOVINA	145	4	9	13	0	0	0	0	0	0	0	3	3	2	1	3	0	3	3
ISLANDIA	114	6	7	13	0	0	0	0	0	0	0	0	0	0	2	2	0	1	1
NICARAGUA	323	4	9	13	0	0	0	0	0	0	1	3	4	1	0	1	1	2	3
CABO VERDE	207	6	5	11	0	0	0	0	0	0	4	2	6	0	1	1	1	0	1
GAMBIA	216	8	3	11	0	0	0	0	0	0	6	2	8	0	1	1	2	0	2
KIRGVISTAN	444	4	7	11	0	0	0	0	0	0	3	3	6	0	0	0	0	0	0
ALBANIA	101	3	5	8	0	0	0	0	1	1	0	0	0	0	0	0	1	2	3
AZERBAIYAN	442	4	4	8	0	0	0	0	0	0	3	0	3	1	1	2	0	3	3
SIERRA LEONA	241	5	3	8	0	0	0	0	0	0	2	2	4	1	0	1	1	0	1
KAZAJSTAN	443	1	5	6	0	0	0	0	0	0	0	1	1	0	0	0	0	1	1
YEMEN	441	5	1	6	0	0	0	0	0	0	4	1	5	0	0	0	1	0	1
BENIN	204	4	1	5	0	0	0	0	0	0	0	1	1	1	0	1	2	0	2
LIBERIA	223	4	1	5	0	0	0	0	0	0	3	0	3	1	0	1	0	0	0
MOZAMBIQUE	231	2	3	5	0	0	0	0	0	0	1	0	1	0	1	1	0	1	1
SUDAFRICA	236	3	2	5	0	0	0	0	0	0	0	1	1	0	0	0	1	1	2
TAILANDIA	435	0	5	5	0	0	0	0	0	0	0	1	1	0	0	0	0	2	2
INDONESIA	411	1	3	4	0	0	0	0	0	0	0	2	2	0	0	0	0	0	0
KENIA	221	2	2	4	0	0	0	0	0	0	1	1	2	0	1	1	1	0	1
TOGO	247	4	0	4	0	0	0	0	0	0	0	0	0	1	0	1	2	0	2
UZBEKISTAN	447	2	2	4	0	0	0	0	0	0	0	2	2	0	0	0	1	0	1
AFGANISTAN	401	2	1	3	0	0	0	0	0	0	1	0	1	0	0	0	1	1	2
BURKINA FASSO	201	2	1	3	0	0	0	0	0	0	0	0	0	1	0	1	1	0	1
CHIPRE	106	0	3	3	0	0	0	0	0	0	0	0	0	0	0	0	0	1	1
ISRAEL	414	2	1	3	0	0	0	0	0	0	2	0	2	0	0	0	0	1	1

Estudios por nacionalidad y sexo

[illegible]

Nacionalidad		Total			< 10 a			No sabe L/E			S/estudios			< 5º EGB			G.Esc		
MALTA	118	0	3	3	0	0	0	0	0	0	0	1	1	0	0	0	0	1	1
NUEVA ZELANDA	504	3	0	3	0	0	0	0	0	0	0	0	0	0	0	0	0	0	0
RUANDA	237	0	3	3	0	0	0	0	0	0	0	1	1	0	0	0	0	2	2
VIETNAM	437	2	1	3	0	0	0	0	0	0	1	0	1	0	0	0	0	0	0
LIBIA	224	2	0	2	0	0	0	0	0	0	1	0	1	0	0	0	0	0	0
MALASIA	421	1	1	2	0	0	0	0	0	0	0	0	0	0	0	0	1	1	2
TAIWAN	438	1	1	2	0	0	0	0	0	0	0	0	0	0	0	0	1	0	1
TANZANIA	245	2	0	2	0	0	0	0	0	0	0	0	0	1	0	1	0	0	0
TURKMENISTAN	446	1	1	2	0	0	0	0	0	0	0	0	0	0	0	0	0	1	1
ANDORRA	124	0	1	1	0	0	0	0	0	0	0	1	1	0	0	0	0	0	0
CHAD	246	1	0	1	0	0	0	0	0	0	1	0	1	0	0	0	0	0	0
COMORES	209	1	0	1	0	0	0	0	0	0	0	0	0	0	0	0	1	0	1
COREA DEL NORTE (R. POPUL	431	0	1	1	0	0	0	0	0	0	0	0	0	0	0	0	0	0	0
HAITI	320	0	1	1	0	0	0	0	0	0	0	1	1	0	0	0	0	0	0
LAOS	419	1	0	1	0	0	0	0	0	0	0	0	0	1	0	1	0	0	0
MADAGASCAR	225	0	1	1	0	0	0	0	0	0	0	0	0	0	0	0	0	1	1
MONACO	119	0	1	1	0	0	0	0	0	0	0	1	1	0	0	0	0	0	0
MONGOLIA	423	0	1	1	0	0	0	0	0	0	0	0	0	0	0	0	0	0	0
NAMIBIA	232	1	0	1	0	0	0	0	0	0	0	0	0	0	0	0	1	0	1
NIGER	233	1	0	1	0	0	0	0	0	0	0	0	0	0	0	0	0	0	0
PAISES SIN RELACIONES DIP	299	0	1	1	0	0	0	0	0	0	0	0	0	0	0	0	0	0	0
PAPUA NUEVA GUINEA	505	0	1	1	0	0	0	0	0	0	0	0	0	0	0	0	0	1	1
REPUBLICA CENTROAFRICANA	235	1	0	1	0	0	0	0	0	0	0	0	0	0	0	0	0	0	0
SANTA LUCIA	328	0	1	1	0	0	0	0	0	0	0	0	0	0	0	0	0	1	1
SUDAN	243	0	1	1	0	0	0	0	0	0	0	0	0	0	0	0	0	1	1
ZIMBABWE	252	0	1	1	0	0	0	0	0	0	0	0	0	0	0	0	0	0	0

Estudios por nacionalidad y sexo

[illegible]

Puesto	Nacionalidad	Población	Nota
1	ZIMBABWE	1	9,58
2	COREA DEL NORTE (R. PO	1	9,17
3	REPUBLICA CENTROAFRIC	1	8,75
4	NUEVA ZELANDA	3	8,47
5	MONGOLIA	1	8,33
6	REPUBLICA DE COREA	36	8,18
7	MEXICO	212	8,10
8	JAPON	62	8,04
9	KAZAJSTAN	6	7,92
10	GUATEMALA	14	7,89
11	CANADA	32	7,83
12	ISLANDIA	13	7,60
13	TAIWAN	2	7,50
14	ESTADOS UNIDOS DE AME	240	7,47
15	AUSTRALIA	14	7,46
16	COSTA RICA	29	7,41
17	SUECIA	210	7,36
18	CUBA	522	7,31
19	TURKMENISTAN	2	7,29
20	VENEZUELA	653	7,25
21	CROACIA	18	7,23
22	ITALIA	2.905	7,16
23	NORUEGA	87	7,15
24	DINAMARCA	78	7,14
25	ESTONIA	31	7,13
26	AUSTRIA	77	7,10
27	ALEMANIA	972	7,08
28	LIBIA	2	7,08
29	TANZANIA	2	7,08
30	TUNEZ	23	7,00
31	PAISES BAJOS	498	7,00
32	IRLANDA	72	6,98
33	GRECIA	58	6,97
34	LUXEMBURGO	16	6,95
35	REINO UNIDO	905	6,92
36	SUDAFRICA	5	6,92
37	CHILE	416	6,91
38	PANAMA	15	6,89
39	BELGICA	393	6,88
40	PERU	599	6,85
41	FRANCIA	2.361	6,85
42	TAILANDIA	5	6,83
43	LETONIA	42	6,80
44	BIELORRUSIA	48	6,79
45	SUIZA	127	6,77
46	PARAGUAY	1.255	6,75
47	ARGENTINA	3.574	6,75
48	ALBANIA	8	6,72
49	BRASIL	749	6,71
50	IRAN	32	6,70
51	FINLANDIA	50	6,68
52	HUNGRIA	177	6,67
53	REPUBLICA CHECA	83	6,63
54	URUGUAY	725	6,62
55	ESLOVAQUIA	136	6,61
56	SERBIA	53	6,58
57	ESLOVENIA	28	6,55

Puesto	Nacionalidad	Población	Nota
58	EGIPTO	57	6,46
59	NIGER	1	6,46
60	PAISES SIN RELACIONES D	1	6,46
61	RUSIA	1.261	6,42
62	HONDURAS	112	6,42
63	BURKINA FASSO	3	6,39
64	CHIPRE	3	6,39
65	POLONIA	688	6,38
66	EL SALVADOR	18	6,38
67	APATRIDAS	13	6,36
68	TOGO	4	6,35
69	KIRGVISTAN	11	6,33
70	VIETNAM	3	6,32
71	COLOMBIA	5.337	6,31
72	ETIOPIA	16	6,29
73	TURQUIA	46	6,28
74	INDONESIA	4	6,25
75	COMORES	1	6,25
76	MADAGASCAR	1	6,25
77	MALASIA	2	6,25
78	NAMIBIA	1	6,25
79	PAPUA NUEVA GUINEA	1	6,25
80	SANTA LUCIA	1	6,25
81	SUDAN	1	6,25
82	REPUBLICA DOMINICANA	375	6,24
83	LIBANO	46	6,23
84	BOLIVIA	1.535	6,20
85	LITUANIA	195	6,20
86	UCRANIA	1.042	6,13
87	PORTUGAL	520	6,12
88	SANTO TOME Y PRINCIPE	14	6,10
89	NICARAGUA	13	6,07
90	MOZAMBIQUE	5	6,04
91	MOLDAVIA	90	6,04
92	MACEDONIA	18	6,03
93	MAURITANIA	30	6,03
94	SIRIA	55	6,03
95	ARMENIA	350	6,00
96	REP.DEMOCRATICA DEL C	52	5,92
97	BENIN	5	5,92
98	BULGARIA	1.258	5,90
99	GEORGIA	247	5,85
100	CONGO	50	5,83
101	ESPAÑA	284.305	5,79
102	ECUADOR	4.470	5,78
103	BOSNIA-HERZEGOVINA	13	5,77
104	RUMANIA	3.622	5,73
105	IRAK	18	5,72
106	CAMERUN	133	5,70
107	GUINEA ECUATORIAL	396	5,69
108	INDIA	159	5,68
109	FILIPINAS	78	5,66
110	JORDANIA	15	5,64
111	AFGANISTAN	3	5,63
112	MALTA	3	5,63
113	NEPAL	25	5,58
114	RUANDA	3	5,56

Puesto	Nacionalidad	Población	Nota
115	CHINA	962	5,48
116	ANGOLA	25	5,45
117	BANGLADESH	67	5,42
118	ARGELIA	3.349	5,40
119	SIERRA LEONA	8	5,36
120	CABO VERDE	11	5,34
121	PAKISTAN	205	5,33
122	GHANA	140	5,32
123	UZBEKISTAN	4	5,26
124	COSTA DE MARFIL	24	5,22
125	LIBERIA	5	5,21
126	GUINEA-BISSAU	93	5,19
127	MARRUECOS	3.912	5,14
128	NIGERIA	729	5,08
129	AZERBAIYAN	8	5,08
130	MALI	53	4,96
131	GUINEA	38	4,95
132	ISRAEL	3	4,93
133	SENEGAL	854	4,90
134	KENIA	4	4,79
135	GAMBIA	11	4,58
136	LAOS	1	4,58
137	YEMEN	6	4,51
138	ANDORRA	1	4,17
139	CHAD	1	4,17
140	HAITI	1	4,17
141	MONACO	1	4,17