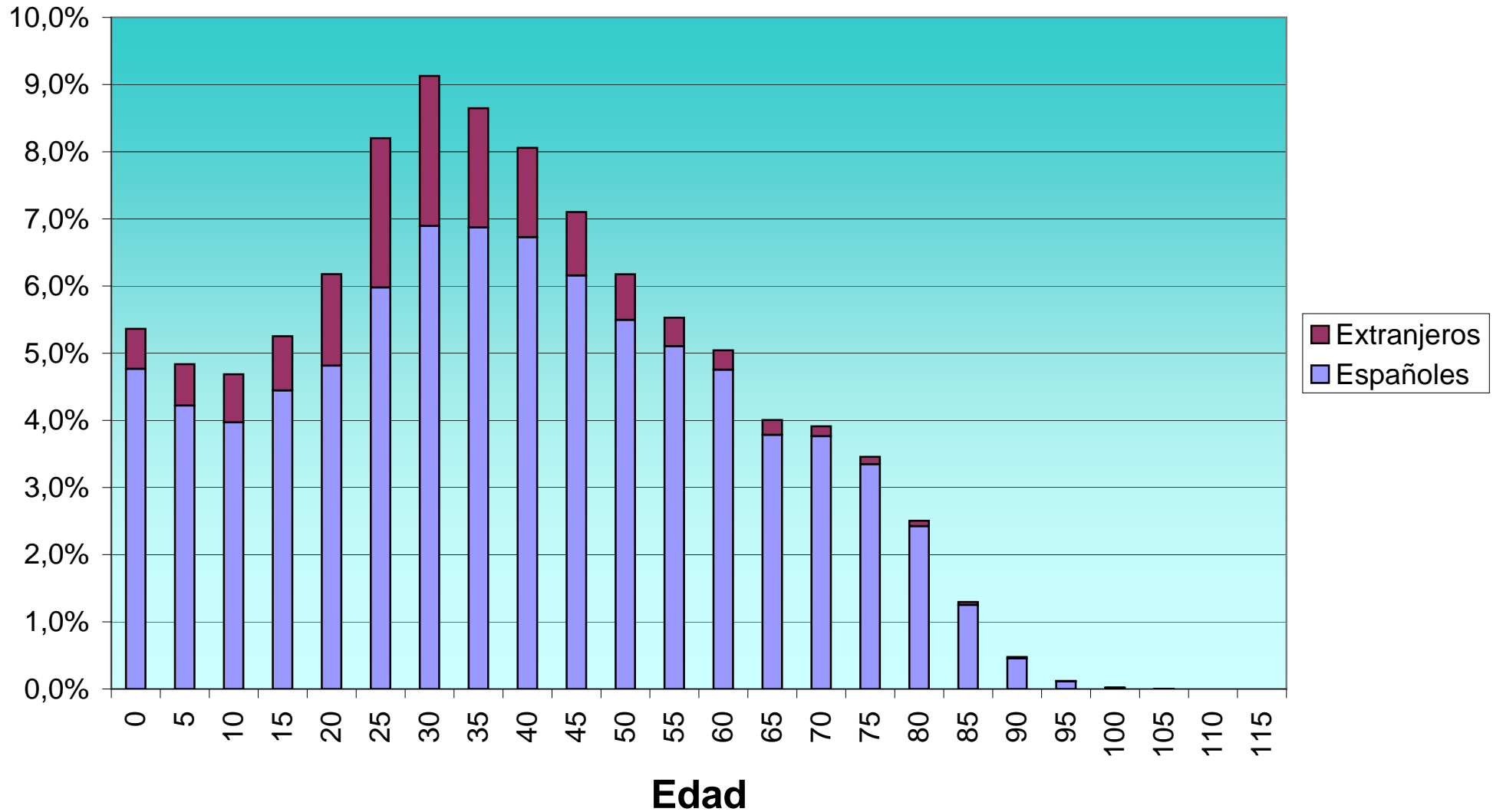


Totales de población por edad y nivel de estudios																	
EDAD		< 10 a	No sabe L/E	S/estudios	< 5º EGB	G.Esc	ESO/EGB	FP1	Bach/FP2	FP2 Mtria	BUP sup.	O.T.Med	Dipl E.Univ	Ing.Tec	Ing.Sup	Tit.Sup	Doctor
	333.408	287	1.115	147.365	10.993	83.117	4.394	1.646	62.752	1.818	5.153	458	4.546	678	8.189	485	412
0	17.882	124	230	17.423	99	5	0	0	1	0	0	0	0	0	0	0	0
5	16.127	163	215	15.005	707	32	1	0	0	0	1	0	1	0	1	1	0
10	15.625	0	664	13.058	1.735	110	52	0	6	0	0	0	0	0	0	0	0
15	17.512	0	5	13.883	1.346	1.216	761	18	198	0	83	0	2	0	0	0	0
20	20.594	0	0	12.900	790	3.186	1.127	147	1.444	65	611	30	153	9	115	15	2
25	27.344	0	0	9.437	1.065	9.120	651	323	3.292	342	1.082	83	720	83	1.009	105	32
30	30.437	0	0	4.155	1.104	11.971	509	361	7.392	451	878	80	1.132	160	2.049	120	75
35	28.833	0	0	2.877	907	10.881	374	282	9.424	324	696	66	900	143	1.789	87	83
40	26.863	0	1	3.351	718	10.178	248	223	9.314	284	574	47	509	80	1.228	42	66
45	23.678	0	0	3.951	521	8.489	229	126	8.534	142	421	42	345	56	734	32	56
50	20.589	0	0	5.098	403	6.722	150	69	6.906	84	302	28	245	37	489	28	28
55	18.436	0	0	6.372	277	5.953	108	41	4.913	51	180	27	164	28	282	19	21
60	16.813	0	0	7.138	242	5.142	85	25	3.632	35	122	14	129	32	188	10	19
65	13.356	0	0	6.786	264	3.410	42	15	2.449	17	75	26	106	28	118	8	12
70	13.045	0	0	7.811	262	2.706	31	5	1.965	11	57	5	77	10	82	13	10
75	11.527	0	0	7.602	217	1.961	12	3	1.580	10	32	4	31	6	63	3	3
80	8.350	0	0	5.832	186	1.236	8	6	985	2	30	5	20	3	33	1	3
85	4.322	0	0	3.118	93	565	5	2	508	0	9	1	9	2	8	0	2
90	1.590	0	0	1.187	48	184	0	0	165	0	0	0	3	1	1	1	0
95	404	0	0	320	9	41	1	0	33	0	0	0	0	0	0	0	0
100	70	0	0	54	0	8	0	0	8	0	0	0	0	0	0	0	0
105	10	0	0	6	0	1	0	0	3	0	0	0	0	0	0	0	0
110	1	0	0	1	0	0	0	0	0	0	0	0	0	0	0	0	0
115	0	0	0	0	0	0	0	0	0	0	0	0	0	0	0	0	0

Porcentajes de población por edad y nivel de estudios																	
EDAD		< 10 a	No sabe L/E	S/estudios	< 5º EGB	G.Esc	ESO/EGB	FP1	Bach/FP2	FP2 Mtria	BUP sup.	O.T.Med	Dipl E.Univ	Ing.Tec	Ing.Sup	Tit.Sup	Doctor
	100,0%	0,1%	0,3%	44,2%	3,3%	24,9%	1,3%	0,5%	18,8%	0,5%	1,5%	0,1%	1,4%	0,2%	2,5%	0,1%	0,1%
0	5,4%	0,0%	0,1%	5,2%	0,0%	0,0%	0,0%	0,0%	0,0%	0,0%	0,0%	0,0%	0,0%	0,0%	0,0%	0,0%	0,0%
5	4,8%	0,0%	0,1%	4,5%	0,2%	0,0%	0,0%	0,0%	0,0%	0,0%	0,0%	0,0%	0,0%	0,0%	0,0%	0,0%	0,0%
10	4,7%	0,0%	0,2%	3,9%	0,5%	0,0%	0,0%	0,0%	0,0%	0,0%	0,0%	0,0%	0,0%	0,0%	0,0%	0,0%	0,0%
15	5,3%	0,0%	0,0%	4,2%	0,4%	0,4%	0,2%	0,0%	0,1%	0,0%	0,0%	0,0%	0,0%	0,0%	0,0%	0,0%	0,0%
20	6,2%	0,0%	0,0%	3,9%	0,2%	1,0%	0,3%	0,0%	0,4%	0,0%	0,2%	0,0%	0,0%	0,0%	0,0%	0,0%	0,0%
25	8,2%	0,0%	0,0%	2,8%	0,3%	2,7%	0,2%	0,1%	1,0%	0,1%	0,3%	0,0%	0,2%	0,0%	0,3%	0,0%	0,0%
30	9,1%	0,0%	0,0%	1,2%	0,3%	3,6%	0,2%	0,1%	2,2%	0,1%	0,3%	0,0%	0,3%	0,0%	0,6%	0,0%	0,0%
35	8,6%	0,0%	0,0%	0,9%	0,3%	3,3%	0,1%	0,1%	2,8%	0,1%	0,2%	0,0%	0,3%	0,0%	0,5%	0,0%	0,0%
40	8,1%	0,0%	0,0%	1,0%	0,2%	3,1%	0,1%	0,1%	2,8%	0,1%	0,2%	0,0%	0,2%	0,0%	0,4%	0,0%	0,0%
45	7,1%	0,0%	0,0%	1,2%	0,2%	2,5%	0,1%	0,0%	2,6%	0,0%	0,1%	0,0%	0,1%	0,0%	0,2%	0,0%	0,0%
50	6,2%	0,0%	0,0%	1,5%	0,1%	2,0%	0,0%	0,0%	2,1%	0,0%	0,1%	0,0%	0,1%	0,0%	0,1%	0,0%	0,0%
55	5,5%	0,0%	0,0%	1,9%	0,1%	1,8%	0,0%	0,0%	1,5%	0,0%	0,1%	0,0%	0,0%	0,0%	0,1%	0,0%	0,0%
60	5,0%	0,0%	0,0%	2,1%	0,1%	1,5%	0,0%	0,0%	1,1%	0,0%	0,0%	0,0%	0,0%	0,0%	0,1%	0,0%	0,0%
65	4,0%	0,0%	0,0%	2,0%	0,1%	1,0%	0,0%	0,0%	0,7%	0,0%	0,0%	0,0%	0,0%	0,0%	0,0%	0,0%	0,0%
70	3,9%	0,0%	0,0%	2,3%	0,1%	0,8%	0,0%	0,0%	0,6%	0,0%	0,0%	0,0%	0,0%	0,0%	0,0%	0,0%	0,0%
75	3,5%	0,0%	0,0%	2,3%	0,1%	0,6%	0,0%	0,0%	0,5%	0,0%	0,0%	0,0%	0,0%	0,0%	0,0%	0,0%	0,0%
80	2,5%	0,0%	0,0%	1,7%	0,1%	0,4%	0,0%	0,0%	0,3%	0,0%	0,0%	0,0%	0,0%	0,0%	0,0%	0,0%	0,0%
85	1,3%	0,0%	0,0%	0,9%	0,0%	0,2%	0,0%	0,0%	0,2%	0,0%	0,0%	0,0%	0,0%	0,0%	0,0%	0,0%	0,0%
90	0,5%	0,0%	0,0%	0,4%	0,0%	0,1%	0,0%	0,0%	0,0%	0,0%	0,0%	0,0%	0,0%	0,0%	0,0%	0,0%	0,0%
95	0,1%	0,0%	0,0%	0,1%	0,0%	0,0%	0,0%	0,0%	0,0%	0,0%	0,0%	0,0%	0,0%	0,0%	0,0%	0,0%	0,0%
100	0,0%	0,0%	0,0%	0,0%	0,0%	0,0%	0,0%	0,0%	0,0%	0,0%	0,0%	0,0%	0,0%	0,0%	0,0%	0,0%	0,0%
105	0,0%	0,0%	0,0%	0,0%	0,0%	0,0%	0,0%	0,0%	0,0%	0,0%	0,0%	0,0%	0,0%	0,0%	0,0%	0,0%	0,0%
110	0,0%	0,0%	0,0%	0,0%	0,0%	0,0%	0,0%	0,0%	0,0%	0,0%	0,0%	0,0%	0,0%	0,0%	0,0%	0,0%	0,0%
115	0,0%	0,0%	0,0%	0,0%	0,0%	0,0%	0,0%	0,0%	0,0%	0,0%	0,0%	0,0%	0,0%	0,0%	0,0%	0,0%	0,0%

Grupos de edad (Españoles vs Extranjeros)

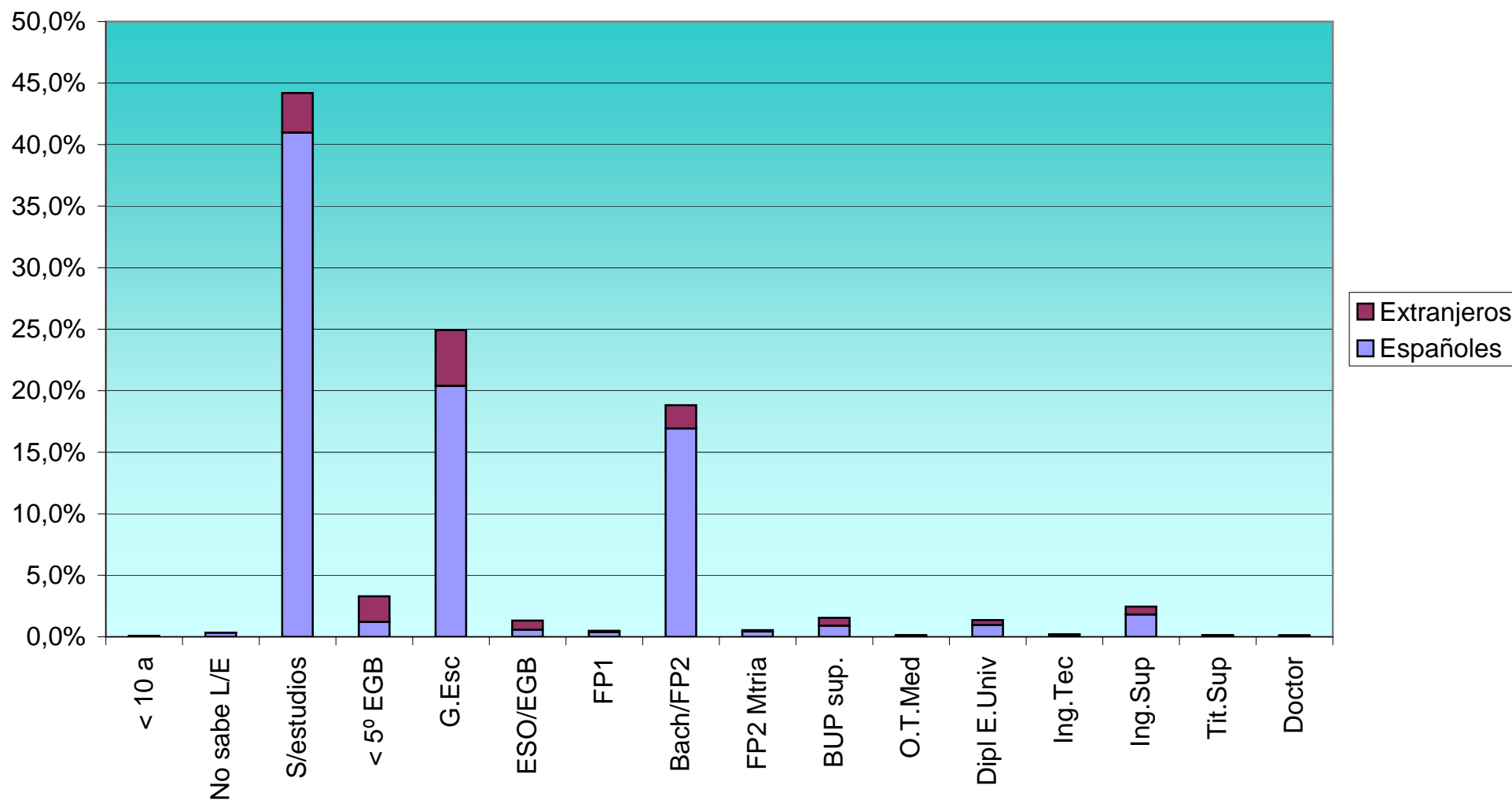


Totales de población por edad y nivel de estudios (Españoles)

EDAD		< 10 a	No sabe L/E	S/estudios	< 5º EGB	G.Esc	ESO/EGB	FP1	Bach/FP2	FP2 Mtria	BUP sup.	O.T.Med	Dipl E.Univ	Ing.Tec	Ing.Sup	Tit.Sup	Doctor
	284.615	287	1.108	136.632	4.023	67.974	1.921	1.274	56.423	1.422	2.989	265	3.199	503	6.037	291	267
0	15.895	124	224	15.482	62	2	0	0	1	0	0	0	0	0	0	0	0
5	14.071	163	215	13.327	351	12	1	0	0	0	1	0	0	0	0	1	0
10	13.237	0	664	11.660	831	48	31	0	3	0	0	0	0	0	0	0	0
15	14.821	0	5	12.920	619	644	481	7	106	0	39	0	0	0	0	0	0
20	16.053	0	0	12.154	238	1.685	681	97	750	39	294	19	55	5	32	4	0
25	19.933	0	0	8.640	133	6.528	212	246	2.143	254	612	47	420	53	583	54	8
30	22.989	0	0	3.390	136	9.314	102	284	6.286	357	448	43	836	130	1.546	79	38
35	22.912	0	0	2.276	140	8.681	75	238	8.491	272	400	35	673	113	1.402	56	60
40	22.432	0	0	2.844	141	8.461	67	171	8.676	233	344	21	372	56	976	23	47
45	20.532	0	0	3.580	119	7.331	61	102	8.041	113	277	21	245	33	548	20	41
50	18.327	0	0	4.824	96	5.868	53	58	6.527	62	212	20	188	25	357	16	21
55	17.021	0	0	6.212	128	5.392	43	30	4.667	37	118	17	115	19	213	14	16
60	15.849	0	0	7.036	139	4.737	47	19	3.459	25	90	12	98	30	136	6	15
65	12.619	0	0	6.681	185	3.121	24	11	2.302	12	58	18	82	23	87	6	9
70	12.547	0	0	7.718	214	2.506	21	3	1.880	10	43	4	60	7	67	7	7
75	11.163	0	0	7.535	183	1.804	9	2	1.509	6	25	3	25	4	54	3	1
80	8.085	0	0	5.764	168	1.134	7	4	927	2	22	4	19	3	28	1	2
85	4.171	0	0	3.069	88	508	5	2	474	0	6	1	8	1	7	0	2
90	1.515	0	0	1.154	45	162	0	0	148	0	0	0	3	1	1	1	0
95	376	0	0	306	7	34	1	0	28	0	0	0	0	0	0	0	0
100	57	0	0	53	0	2	0	0	2	0	0	0	0	0	0	0	0
105	9	0	0	6	0	0	0	0	3	0	0	0	0	0	0	0	0
110	1	0	0	1	0	0	0	0	0	0	0	0	0	0	0	0	0
115	0	0	0	0	0	0	0	0	0	0	0	0	0	0	0	0	0

Porcentajes de población por edad y nivel de estudios (Españoles)																	
EDAD		< 10 a	No sabe L/E	S/estudios	< 5º EGB	G.Esc	ESO/EGB	FP1	Bach/FP2	FP2 Mtria	BUP sup.	O.T.Med	Dipl E.Univ	Ing.Tec	Ing.Sup	Tit.Sup	Doctor
	85,4%	0,1%	0,3%	41,0%	1,2%	20,4%	0,6%	0,4%	16,9%	0,4%	0,9%	0,1%	1,0%	0,2%	1,8%	0,1%	0,1%
0	4,8%	0,0%	0,1%	4,6%	0,0%	0,0%	0,0%	0,0%	0,0%	0,0%	0,0%	0,0%	0,0%	0,0%	0,0%	0,0%	0,0%
5	4,2%	0,0%	0,1%	4,0%	0,1%	0,0%	0,0%	0,0%	0,0%	0,0%	0,0%	0,0%	0,0%	0,0%	0,0%	0,0%	0,0%
10	4,0%	0,0%	0,2%	3,5%	0,2%	0,0%	0,0%	0,0%	0,0%	0,0%	0,0%	0,0%	0,0%	0,0%	0,0%	0,0%	0,0%
15	4,4%	0,0%	0,0%	3,9%	0,2%	0,2%	0,1%	0,0%	0,0%	0,0%	0,0%	0,0%	0,0%	0,0%	0,0%	0,0%	0,0%
20	4,8%	0,0%	0,0%	3,6%	0,1%	0,5%	0,2%	0,0%	0,2%	0,0%	0,1%	0,0%	0,0%	0,0%	0,0%	0,0%	0,0%
25	6,0%	0,0%	0,0%	2,6%	0,0%	2,0%	0,1%	0,1%	0,6%	0,1%	0,2%	0,0%	0,1%	0,0%	0,2%	0,0%	0,0%
30	6,9%	0,0%	0,0%	1,0%	0,0%	2,8%	0,0%	0,1%	1,9%	0,1%	0,1%	0,0%	0,3%	0,0%	0,5%	0,0%	0,0%
35	6,9%	0,0%	0,0%	0,7%	0,0%	2,6%	0,0%	0,1%	2,5%	0,1%	0,1%	0,0%	0,2%	0,0%	0,4%	0,0%	0,0%
40	6,7%	0,0%	0,0%	0,9%	0,0%	2,5%	0,0%	0,1%	2,6%	0,1%	0,1%	0,0%	0,1%	0,0%	0,3%	0,0%	0,0%
45	6,2%	0,0%	0,0%	1,1%	0,0%	2,2%	0,0%	0,0%	2,4%	0,0%	0,1%	0,0%	0,1%	0,0%	0,2%	0,0%	0,0%
50	5,5%	0,0%	0,0%	1,4%	0,0%	1,8%	0,0%	0,0%	2,0%	0,0%	0,1%	0,0%	0,1%	0,0%	0,1%	0,0%	0,0%
55	5,1%	0,0%	0,0%	1,9%	0,0%	1,6%	0,0%	0,0%	1,4%	0,0%	0,0%	0,0%	0,0%	0,0%	0,1%	0,0%	0,0%
60	4,8%	0,0%	0,0%	2,1%	0,0%	1,4%	0,0%	0,0%	1,0%	0,0%	0,0%	0,0%	0,0%	0,0%	0,0%	0,0%	0,0%
65	3,8%	0,0%	0,0%	2,0%	0,1%	0,9%	0,0%	0,0%	0,7%	0,0%	0,0%	0,0%	0,0%	0,0%	0,0%	0,0%	0,0%
70	3,8%	0,0%	0,0%	2,3%	0,1%	0,8%	0,0%	0,0%	0,6%	0,0%	0,0%	0,0%	0,0%	0,0%	0,0%	0,0%	0,0%
75	3,3%	0,0%	0,0%	2,3%	0,1%	0,5%	0,0%	0,0%	0,5%	0,0%	0,0%	0,0%	0,0%	0,0%	0,0%	0,0%	0,0%
80	2,4%	0,0%	0,0%	1,7%	0,1%	0,3%	0,0%	0,0%	0,3%	0,0%	0,0%	0,0%	0,0%	0,0%	0,0%	0,0%	0,0%
85	1,3%	0,0%	0,0%	0,9%	0,0%	0,2%	0,0%	0,0%	0,1%	0,0%	0,0%	0,0%	0,0%	0,0%	0,0%	0,0%	0,0%
90	0,5%	0,0%	0,0%	0,3%	0,0%	0,0%	0,0%	0,0%	0,0%	0,0%	0,0%	0,0%	0,0%	0,0%	0,0%	0,0%	0,0%
95	0,1%	0,0%	0,0%	0,1%	0,0%	0,0%	0,0%	0,0%	0,0%	0,0%	0,0%	0,0%	0,0%	0,0%	0,0%	0,0%	0,0%
100	0,0%	0,0%	0,0%	0,0%	0,0%	0,0%	0,0%	0,0%	0,0%	0,0%	0,0%	0,0%	0,0%	0,0%	0,0%	0,0%	0,0%
105	0,0%	0,0%	0,0%	0,0%	0,0%	0,0%	0,0%	0,0%	0,0%	0,0%	0,0%	0,0%	0,0%	0,0%	0,0%	0,0%	0,0%
110	0,0%	0,0%	0,0%	0,0%	0,0%	0,0%	0,0%	0,0%	0,0%	0,0%	0,0%	0,0%	0,0%	0,0%	0,0%	0,0%	0,0%
115	0,0%	0,0%	0,0%	0,0%	0,0%	0,0%	0,0%	0,0%	0,0%	0,0%	0,0%	0,0%	0,0%	0,0%	0,0%	0,0%	0,0%

Nivel de estudios (Españoles vs Extranjeros)

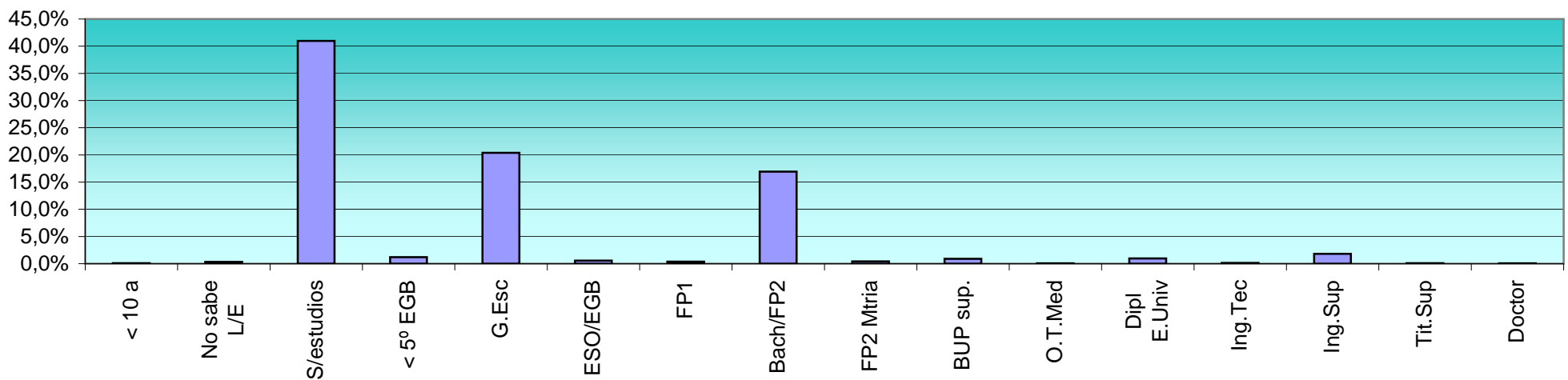


Totales de población por edad y nivel de estudios (Extranjeros)

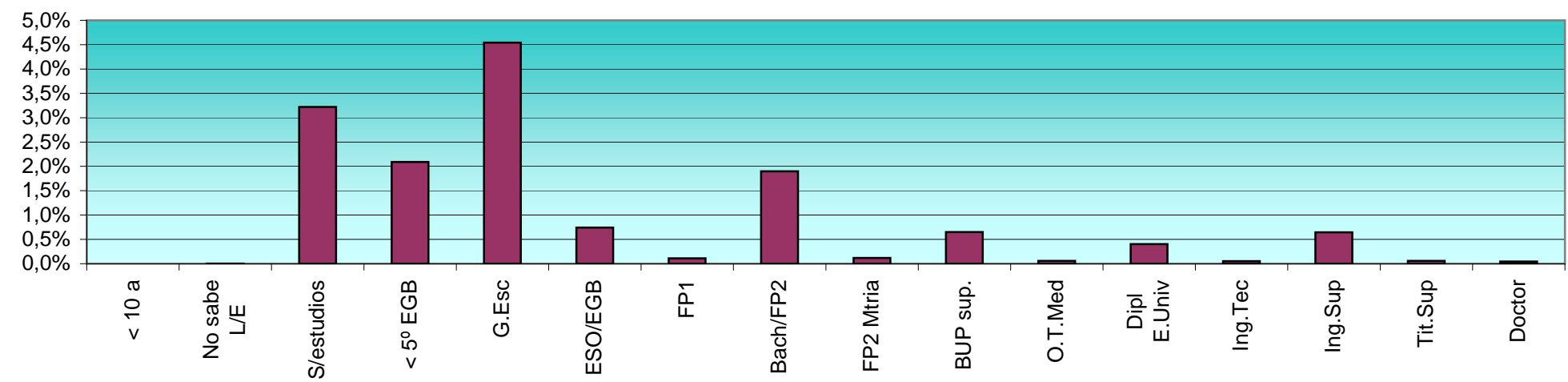
EDAD		< 10 a	No sabe L/E	S/estudios	< 5º EGB	G.Esc	ESO/EGB	FP1	Bach/FP2	FP2 Mtria	BUP sup.	O.T.Med	Dipl E.Univ	Ing.Tec	Ing.Sup	Tit.Sup	Doctor
	48.793	0	7	10.733	6.970	15.143	2.473	372	6.329	396	2.164	193	1.347	175	2.152	194	145
0	1.987	0	6	1.941	37	3	0	0	0	0	0	0	0	0	0	0	0
5	2.056	0	0	1.678	356	20	0	0	0	0	0	0	1	0	1	0	0
10	2.388	0	0	1.398	904	62	21	0	3	0	0	0	0	0	0	0	0
15	2.691	0	0	963	727	572	280	11	92	0	44	0	2	0	0	0	0
20	4.541	0	0	746	552	1.501	446	50	694	26	317	11	98	4	83	11	2
25	7.411	0	0	797	932	2.592	439	77	1.149	88	470	36	300	30	426	51	24
30	7.448	0	0	765	968	2.657	407	77	1.106	94	430	37	296	30	503	41	37
35	5.921	0	0	601	767	2.200	299	44	933	52	296	31	227	30	387	31	23
40	4.431	0	1	507	577	1.717	181	52	638	51	230	26	137	24	252	19	19
45	3.146	0	0	371	402	1.158	168	24	493	29	144	21	100	23	186	12	15
50	2.262	0	0	274	307	854	97	11	379	22	90	8	57	12	132	12	7
55	1.415	0	0	160	149	561	65	11	246	14	62	10	49	9	69	5	5
60	964	0	0	102	103	405	38	6	173	10	32	2	31	2	52	4	4
65	737	0	0	105	79	289	18	4	147	5	17	8	24	5	31	2	3
70	498	0	0	93	48	200	10	2	85	1	14	1	17	3	15	6	3
75	364	0	0	67	34	157	3	1	71	4	7	1	6	2	9	0	2
80	265	0	0	68	18	102	1	2	58	0	8	1	1	0	5	0	1
85	151	0	0	49	5	57	0	0	34	0	3	0	1	1	1	0	0
90	75	0	0	33	3	22	0	0	17	0	0	0	0	0	0	0	0
95	28	0	0	14	2	7	0	0	5	0	0	0	0	0	0	0	0
100	13	0	0	1	0	6	0	0	6	0	0	0	0	0	0	0	0
105	1	0	0	0	0	1	0	0	0	0	0	0	0	0	0	0	0
110	0	0	0	0	0	0	0	0	0	0	0	0	0	0	0	0	0
115	0	0	0	0	0	0	0	0	0	0	0	0	0	0	0	0	0

Porcentajes de población por edad y nivel de estudios (Extranjeros)																	
EDAD		< 10 a	No sabe L/E	S/estudios	< 5º EGB	G.Esc	ESO/EGB	FP1	Bach/FP2	FP2 Mtria	BUP sup.	O.T.Med	Dipl E.Univ	Ing.Tec	Ing.Sup	Tit.Sup	Doctor
	14,6%	0,0%	0,0%	3,2%	2,1%	4,5%	0,7%	0,1%	1,9%	0,1%	0,6%	0,1%	0,4%	0,1%	0,6%	0,1%	0,0%
0	0,6%	0,0%	0,0%	0,6%	0,0%	0,0%	0,0%	0,0%	0,0%	0,0%	0,0%	0,0%	0,0%	0,0%	0,0%	0,0%	0,0%
5	0,6%	0,0%	0,0%	0,5%	0,1%	0,0%	0,0%	0,0%	0,0%	0,0%	0,0%	0,0%	0,0%	0,0%	0,0%	0,0%	0,0%
10	0,7%	0,0%	0,0%	0,4%	0,3%	0,0%	0,0%	0,0%	0,0%	0,0%	0,0%	0,0%	0,0%	0,0%	0,0%	0,0%	0,0%
15	0,8%	0,0%	0,0%	0,3%	0,2%	0,2%	0,1%	0,0%	0,0%	0,0%	0,0%	0,0%	0,0%	0,0%	0,0%	0,0%	0,0%
20	1,4%	0,0%	0,0%	0,2%	0,2%	0,5%	0,1%	0,0%	0,2%	0,0%	0,1%	0,0%	0,0%	0,0%	0,0%	0,0%	0,0%
25	2,2%	0,0%	0,0%	0,2%	0,3%	0,8%	0,1%	0,0%	0,3%	0,0%	0,1%	0,0%	0,1%	0,0%	0,1%	0,0%	0,0%
30	2,2%	0,0%	0,0%	0,2%	0,3%	0,8%	0,1%	0,0%	0,3%	0,0%	0,1%	0,0%	0,1%	0,0%	0,2%	0,0%	0,0%
35	1,8%	0,0%	0,0%	0,2%	0,2%	0,7%	0,1%	0,0%	0,3%	0,0%	0,1%	0,0%	0,1%	0,0%	0,1%	0,0%	0,0%
40	1,3%	0,0%	0,0%	0,2%	0,2%	0,5%	0,1%	0,0%	0,2%	0,0%	0,1%	0,0%	0,0%	0,0%	0,1%	0,0%	0,0%
45	0,9%	0,0%	0,0%	0,1%	0,1%	0,3%	0,1%	0,0%	0,1%	0,0%	0,0%	0,0%	0,0%	0,0%	0,1%	0,0%	0,0%
50	0,7%	0,0%	0,0%	0,1%	0,1%	0,3%	0,0%	0,0%	0,1%	0,0%	0,0%	0,0%	0,0%	0,0%	0,0%	0,0%	0,0%
55	0,4%	0,0%	0,0%	0,0%	0,0%	0,2%	0,0%	0,0%	0,1%	0,0%	0,0%	0,0%	0,0%	0,0%	0,0%	0,0%	0,0%
60	0,3%	0,0%	0,0%	0,0%	0,0%	0,1%	0,0%	0,0%	0,1%	0,0%	0,0%	0,0%	0,0%	0,0%	0,0%	0,0%	0,0%
65	0,2%	0,0%	0,0%	0,0%	0,0%	0,1%	0,0%	0,0%	0,0%	0,0%	0,0%	0,0%	0,0%	0,0%	0,0%	0,0%	0,0%
70	0,1%	0,0%	0,0%	0,0%	0,0%	0,1%	0,0%	0,0%	0,0%	0,0%	0,0%	0,0%	0,0%	0,0%	0,0%	0,0%	0,0%
75	0,1%	0,0%	0,0%	0,0%	0,0%	0,0%	0,0%	0,0%	0,0%	0,0%	0,0%	0,0%	0,0%	0,0%	0,0%	0,0%	0,0%
80	0,1%	0,0%	0,0%	0,0%	0,0%	0,0%	0,0%	0,0%	0,0%	0,0%	0,0%	0,0%	0,0%	0,0%	0,0%	0,0%	0,0%
85	0,0%	0,0%	0,0%	0,0%	0,0%	0,0%	0,0%	0,0%	0,0%	0,0%	0,0%	0,0%	0,0%	0,0%	0,0%	0,0%	0,0%
90	0,0%	0,0%	0,0%	0,0%	0,0%	0,0%	0,0%	0,0%	0,0%	0,0%	0,0%	0,0%	0,0%	0,0%	0,0%	0,0%	0,0%
95	0,0%	0,0%	0,0%	0,0%	0,0%	0,0%	0,0%	0,0%	0,0%	0,0%	0,0%	0,0%	0,0%	0,0%	0,0%	0,0%	0,0%
100	0,0%	0,0%	0,0%	0,0%	0,0%	0,0%	0,0%	0,0%	0,0%	0,0%	0,0%	0,0%	0,0%	0,0%	0,0%	0,0%	0,0%
105	0,0%	0,0%	0,0%	0,0%	0,0%	0,0%	0,0%	0,0%	0,0%	0,0%	0,0%	0,0%	0,0%	0,0%	0,0%	0,0%	0,0%
110	0,0%	0,0%	0,0%	0,0%	0,0%	0,0%	0,0%	0,0%	0,0%	0,0%	0,0%	0,0%	0,0%	0,0%	0,0%	0,0%	0,0%
115	0,0%	0,0%	0,0%	0,0%	0,0%	0,0%	0,0%	0,0%	0,0%	0,0%	0,0%	0,0%	0,0%	0,0%	0,0%	0,0%	0,0%

Nivel de estudios de Españoles



Nivel de estudios de Extranjeros



EDAD	Total			< 10 a			No sabe L/E			S/estudios			< 5º EGB			G.Esc			E
	H	M	T	H	M	T	H	M	T	H	M	T	H	M	T	H	M	T	
	162.412	170.996	333.408	156	131	287	558	557	1.115	69.687	77.678	147.365	5.685	5.308	10.993	41.139	41.978	83.117	2.189
0	9.211	8.671	17.882	63	61	124	112	118	230	8.981	8.442	17.423	50	49	99	4	1	5	0
5	8.367	7.760	16.127	93	70	163	118	97	215	7.787	7.218	15.005	350	357	707	17	15	32	0
10	8.074	7.551	15.625	0	0	0	327	337	664	6.775	6.283	13.058	889	846	1.735	53	57	110	26
15	8.953	8.559	17.512	0	0	0	1	4	5	7.147	6.738	13.883	703	643	1.346	610	608	1.216	363
20	10.324	10.270	20.594	0	0	0	0	0	0	6.762	6.138	12.900	398	392	790	1.565	1.621	3.186	544
25	14.004	13.340	27.344	0	0	0	0	0	0	5.195	4.242	9.437	594	471	1.065	4.768	4.352	9.120	348
30	15.651	14.786	30.437	0	0	0	0	0	0	2.366	1.789	4.155	664	440	1.104	6.413	5.558	11.971	293
35	14.904	13.929	28.833	0	0	0	0	0	0	1.651	1.226	2.877	544	363	907	5.871	5.010	10.881	183
40	13.487	13.376	26.863	0	0	0	0	1	1	1.813	1.538	3.351	397	321	718	5.170	5.008	10.178	126
45	11.514	12.164	23.678	0	0	0	0	0	0	1.864	2.087	3.951	276	245	521	4.071	4.418	8.489	103
50	9.806	10.783	20.589	0	0	0	0	0	0	2.207	2.891	5.098	198	205	403	3.059	3.663	6.722	70
55	8.709	9.727	18.436	0	0	0	0	0	0	2.742	3.630	6.372	121	156	277	2.613	3.340	5.953	51
60	7.954	8.859	16.813	0	0	0	0	0	0	2.995	4.143	7.138	103	139	242	2.372	2.770	5.142	39
65	6.158	7.198	13.356	0	0	0	0	0	0	2.750	4.038	6.786	108	156	264	1.582	1.828	3.410	18
70	5.674	7.371	13.045	0	0	0	0	0	0	2.951	4.860	7.811	108	154	262	1.258	1.448	2.706	15
75	4.686	6.841	11.527	0	0	0	0	0	0	2.692	4.010	7.602	77	140	217	902	1.059	1.961	3
80	3.026	5.324	8.350	0	0	0	0	0	0	1.836	3.996	5.832	60	126	186	527	709	1.236	5
85	1.371	2.951	4.322	0	0	0	0	0	0	842	2.276	3.118	24	69	93	206	359	565	2
90	417	1.173	1.590	0	0	0	0	0	0	250	937	1.187	18	30	48	61	123	184	0
95	104	300	404	0	0	0	0	0	0	70	250	320	3	6	9	14	27	41	0
100	16	54	70	0	0	0	0	0	0	10	44	54	0	0	0	3	5	8	0
105	2	8	10	0	0	0	0	0	0	1	5	6	0	0	0	0	1	1	0
110	0	1	1	0	0	0	0	0	0	0	1	1	0	0	0	0	0	0	0
115	0	0	0	0	0	0	0	0	0	0	0	0	0	0	0	0	0	0	0

EDAD	ISO/EGB		FP1			Bach/FP2			FP2 Mtria			BUP sup.			O.T.Med			Dipl E.Univ			Ing.Tec			H
	M	T	H	M	T	H	M	T	H	M	T	H	M	T	H	M	T	H	M	T	H	M	T	
	2.205	4.394	772	874	1.646	31.581	31.171	62.752	####	816	1.818	2.574	2.579	5.153	175	283	458	1.844	2.702	4.546	528	150	678	4.013
0	0	0	0	0	0	1	0	1	0	0	0	0	0	0	0	0	0	0	0	0	0	0	0	0
5	1	1	0	0	0	0	0	0	0	0	0	1	0	1	0	0	0	1	0	1	0	0	0	0
10	26	52	0	0	0	4	2	6	0	0	0	0	0	0	0	0	0	0	0	0	0	0	0	0
15	398	761	10	8	18	90	108	198	0	0	0	28	55	83	0	0	0	1	1	2	0	0	0	0
20	583	1.127	70	77	147	593	851	1.444	35	30	65	267	344	611	11	19	30	30	123	153	7	2	9	33
25	303	651	151	172	323	1.543	1.749	3.292	172	170	342	491	591	1.082	24	59	83	233	487	720	48	35	83	375
30	216	509	167	194	361	3.520	3.872	7.392	253	198	451	418	460	878	32	48	80	435	697	1.132	111	49	160	881
35	191	374	149	133	282	4.457	4.967	9.424	169	155	324	375	321	696	25	41	66	397	503	900	120	23	143	872
40	122	248	113	110	223	4.371	4.943	9.314	162	122	284	308	266	574	21	26	47	245	264	509	60	20	80	644
45	126	229	47	79	126	4.173	4.361	8.534	80	62	142	230	191	421	15	27	42	147	198	345	45	11	56	399
50	80	150	24	45	69	3.565	3.341	6.906	49	35	84	166	136	302	9	19	28	108	137	245	34	3	37	285
55	57	108	18	23	41	2.705	2.208	4.913	27	24	51	112	68	180	14	13	27	72	92	164	24	4	28	184
60	46	85	8	17	25	2.112	1.520	3.632	25	10	35	68	54	122	6	8	14	50	79	129	32	0	32	122
65	24	42	8	7	15	1.437	1.012	2.449	12	5	17	44	31	75	8	10	26	60	46	106	26	2	28	89
70	16	31	1	4	5	1.180	785	1.965	9	2	11	28	29	57	4	1	5	34	43	77	10	0	10	56
75	9	12	1	2	3	907	673	1.580	8	2	10	22	10	32	2	2	4	19	12	31	5	1	6	43
80	3	8	4	2	6	540	445	985	1	1	2	13	17	30	3	2	5	7	13	20	3	0	3	23
85	3	5	1	1	2	276	232	508	0	0	0	3	6	9	1	0	1	5	4	9	2	0	2	7
90	0	0	0	0	0	86	79	165	0	0	0	0	0	0	0	0	0	0	3	3	1	0	1	0
95	1	1	0	0	0	17	16	33	0	0	0	0	0	0	0	0	0	0	0	0	0	0	0	0
100	0	0	0	0	0	3	5	8	0	0	0	0	0	0	0	0	0	0	0	0	0	0	0	0
105	0	0	0	0	0	1	2	3	0	0	0	0	0	0	0	0	0	0	0	0	0	0	0	0
110	0	0	0	0	0	0	0	0	0	0	0	0	0	0	0	0	0	0	0	0	0	0	0	0
115	0	0	0	0	0	0	0	0	0	0	0	0	0	0	0	0	0	0	0	0	0	0	0	0

EDAD	Ing.Sup		Tit.Sup			Doctor		
	M	T	H	M	T	H	M	T
	4.176	8.189	257	228	485	252	160	412
0	0	0	0	0	0	0	0	0
5	1	1	0	1	1	0	0	0
10	0	0	0	0	0	0	0	0
15	0	0	0	0	0	0	0	0
20	82	115	9	6	15	0	2	2
25	634	1.009	49	56	105	13	19	32
30	1.168	2.049	52	68	120	46	29	75
35	917	1.789	43	44	87	48	35	83
40	584	1.228	21	21	42	36	30	66
45	335	734	25	7	32	39	17	56
50	204	489	18	10	28	14	14	28
55	98	282	12	7	19	14	7	21
60	66	188	8	2	10	14	5	19
65	29	118	6	2	8	10	2	12
70	26	82	10	3	13	10	0	10
75	20	63	2	1	3	3	0	3
80	10	33	1	0	1	3	0	3
85	1	8	0	0	0	2	0	2
90	1	1	1	0	1	0	0	0
95	0	0	0	0	0	0	0	0
100	0	0	0	0	0	0	0	0
105	0	0	0	0	0	0	0	0
110	0	0	0	0	0	0	0	0
115	0	0	0	0	0	0	0	0

Municipio de Alicante - 2008

Nacionalidad		< 10 a	No sabe L/E	S/estudios	< 5º EGB	G.Esc	ESO/EGB	FP1	Bach/FP2	FP2 Mtria	BUP sup.	O.T.Med	Dipl E.Univ	Ing.Tec	Ing.Sup	Tit.Sup	Doctor
Total	333.405	287	1.115	147.364	10.993	83.115	4.394	1.646	62.752	1.818	5.153	458	4.546	678	8.189	485	412
ESPAÑA	284.615	287	1.108	136.632	4.023	67.974	1.921	1.274	56.423	1.422	2.989	265	3.199	503	6.037	291	267
COLOMBIA	5.186	0	1	856	791	1.796	407	22	634	25	363	19	99	16	136	12	9
ECUADOR	4.520	0	0	848	1.083	1.615	289	11	369	8	171	5	39	3	72	5	2
ARGENTINA	3.715	0	0	540	390	1.036	293	12	776	47	278	21	130	7	161	17	7
MARRUECOS	3.505	0	3	1.474	710	934	61	8	157	5	55	4	31	2	46	8	7
RUMANIA	3.287	0	1	830	537	1.267	170	56	252	21	55	2	30	3	54	7	2
ARGELIA	3.064	0	0	1.172	519	913	79	18	189	4	42	3	30	4	77	9	5
ITALIA	2.746	0	0	339	179	688	167	33	632	40	216	19	162	12	220	21	18
FRANCIA	2.299	0	0	438	130	684	47	20	529	28	96	10	107	11	171	15	13
BOLIVIA	1.614	0	0	287	310	453	127	20	219	8	75	18	39	8	46	3	1
RUSIA	1.203	0	0	258	127	433	33	8	129	4	32	5	61	4	104	3	2
BULGARIA	1.145	0	0	262	211	415	46	13	93	9	20	3	28	6	32	6	1
PARAGUAY	1.100	0	1	95	131	353	102	12	185	8	102	5	67	3	28	5	3
UCRANIA	972	0	0	213	140	344	36	9	70	14	30	4	35	11	61	5	0
ALEMANIA	935	0	0	131	53	273	32	13	184	27	61	7	47	11	82	6	8
REINO UNIDO	884	0	0	128	57	289	19	5	213	4	26	3	34	6	89	3	8
CHINA	822	0	0	303	107	290	37	4	58	0	12	0	4	1	5	0	1
SENEGAL	719	0	0	321	170	202	4	4	10	1	0	0	5	0	2	0	0
BRASIL	714	0	0	122	70	225	52	1	127	6	40	1	21	2	40	4	3
URUGUAY	687	0	0	92	85	195	69	12	138	7	33	6	23	1	22	2	2
NIGERIA	662	0	0	245	144	213	8	5	26	1	4	2	5	2	4	3	0
POLONIA	629	0	0	137	52	208	26	13	86	12	27	4	24	2	33	3	2
VENEZUELA	612	0	1	69	64	117	41	4	97	12	47	8	43	10	87	11	1
PERU	540	0	0	58	61	143	39	7	91	18	32	2	25	7	49	5	3
CUBA	496	0	0	42	47	114	25	7	86	16	38	8	19	9	80	3	2
PORTUGAL	480	0	0	140	43	172	22	4	42	0	24	1	5	1	21	4	1
PAISES BAJOS	479	0	0	75	29	116	14	4	142	7	20	2	27	2	39	1	1
BELGICA	390	0	0	75	18	103	6	5	101	10	29	1	14	1	22	2	3
GUINEA ECUATOR	372	0	0	130	59	89	18	6	40	3	19	1	5	0	2	0	0
CHILE	355	0	0	43	31	97	27	3	66	14	21	4	11	6	29	1	2
ARMENIA	332	0	0	90	41	128	8	3	16	2	9	2	20	0	8	4	1
REPUBLICA DOMI	324	0	0	61	63	97	15	2	40	1	12	4	5	3	19	1	1
ESTADOS UNIDOS	216	0	0	37	17	32	11	0	49	5	19	1	5	2	31	2	5
SUECIA	203	0	0	20	20	40	10	0	51	2	16	2	22	3	16	0	1
MEXICO	199	0	0	13	14	21	8	1	29	2	12	2	12	3	72	4	6
GEORGIA	197	0	0	53	41	55	4	1	15	0	0	4	9	1	12	2	0
LITUANIA	178	0	0	37	27	65	6	0	18	1	8	0	3	0	11	2	0
HUNGRIA	167	0	0	33	18	49	6	7	25	2	7	2	7	0	9	2	0

Nacionalidad		< 10 a	No sabe L/E	S/estudios	< 5º EGB	G.Esc	ESO/EGB	FP1	Bach/FP2	FP2 Mtria	BUP sup.	O.T.Med	Dipl E.Univ	Ing.Tec	Ing.Sup	Tit.Sup	Doctor
PAKISTAN	166	0	0	52	35	61	4	0	6	0	2	0	3	0	2	1	0
GHANA	164	0	0	34	47	60	5	0	13	1	2	0	2	0	0	0	0
SUIZA	128	0	0	23	12	36	2	1	28	4	5	0	2	3	9	0	3
ESLOVAQUIA	125	0	0	18	6	58	5	1	15	1	6	0	5	0	10	0	0
INDIA	124	0	0	37	24	45	2	1	5	0	0	0	7	0	1	0	2
CAMERUN	121	0	0	34	22	37	6	2	9	0	4	0	2	0	4	1	0
HONDURAS	100	0	0	15	24	22	10	1	10	1	9	0	3	0	3	1	1
GUINEA-BISSAU	89	0	0	36	17	25	3	1	6	0	1	0	0	0	0	0	0
NORUEGA	85	0	0	13	7	22	0	0	24	1	6	0	3	0	8	0	1
REPUBLICA CHECA	81	0	0	17	9	23	2	2	13	1	5	0	2	1	6	0	0
DINAMARCA	78	0	0	10	4	17	7	1	21	1	3	0	6	1	5	0	2
MOLDAVIA	76	0	0	19	10	27	5	2	2	0	3	0	2	1	5	0	0
BANGLADESH	71	0	0	19	8	34	2	0	4	0	1	1	1	0	1	0	0
FILIPINAS	71	0	0	18	13	20	3	1	6	0	1	1	3	1	3	0	1
AUSTRIA	69	0	0	12	2	18	5	0	15	2	6	0	1	1	7	0	0
IRLANDA	65	0	0	14	4	13	1	0	10	1	5	1	6	0	8	1	1
EGIPTO	54	0	0	7	9	16	2	0	4	1	1	0	2	0	8	0	4
CONGO	52	0	0	10	12	21	1	0	5	0	1	0	2	0	0	0	0
GRECIA	52	0	0	7	8	16	0	0	8	0	1	0	3	0	7	2	0
JAPON	50	0	0	3	1	8	2	2	14	0	8	1	5	0	5	1	0
MALI	50	0	0	20	8	19	2	0	1	0	0	0	0	0	0	0	0
FINLANDIA	47	0	0	15	2	8	0	0	6	1	4	1	3	0	7	0	0
REP.DEMOCRATICA	47	0	0	18	2	18	2	0	5	0	1	0	0	0	1	0	0
TURQUIA	45	0	0	7	8	19	3	0	2	0	2	0	0	1	1	1	1
LIBANO	42	0	0	14	3	9	0	0	8	1	1	0	2	0	3	0	1
SIRIA	41	0	0	14	3	12	1	0	6	0	0	0	1	0	4	0	0
BIELORRUSIA	38	0	0	7	4	10	2	0	8	0	1	0	2	0	4	0	0
LETONIA	37	0	0	5	4	13	0	0	5	0	2	0	3	0	3	1	1
GUINEA	35	0	0	14	7	11	1	0	2	0	0	0	0	0	0	0	0
SERBIA	32	0	0	5	3	10	1	1	3	0	1	0	1	0	7	0	0
MAURITANIA	31	0	0	8	7	9	1	0	4	0	0	0	1	0	1	0	0
ESTONIA	27	0	0	2	3	8	0	0	3	1	3	0	1	0	3	2	1
IRAN	27	0	0	5	4	7	1	0	2	1	2	0	2	1	1	1	0
CANADA	26	0	0	3	0	5	0	0	4	1	5	0	2	1	5	0	0
ANGOLA	25	0	0	9	5	7	1	0	3	0	0	0	0	0	0	0	0
ESLOVENIA	25	0	0	4	1	11	2	1	1	0	1	0	2	0	2	0	0
COSTA RICA	23	0	0	3	0	4	1	0	4	0	2	0	4	0	5	0	0
COSTA DE MARFIL	22	0	0	9	6	5	1	0	1	0	0	0	0	0	0	0	0
NEPAL	20	0	0	7	1	6	2	0	2	0	0	0	1	0	1	0	0

Nacionalidad	< 10 a	No sabe L/E	S/estudios	< 5º EGB	G.Esc	ESO/EGB	FP1	Bach/FP2	FP2 Mtria	BUP sup.	O.T.Med	Dipl E.Univ	Ing.Tec	Ing.Sup	Tit.Sup	Doctor
TUNEZ	20	0	0	3	1	8	0	0	5	0	0	0	1	0	2	0
PANAMA	19	0	0	2	2	4	1	0	3	1	0	0	1	0	5	0
ETIOPIA	16	0	0	3	1	7	0	0	4	1	0	0	0	0	0	0
IRAK	16	0	0	5	2	5	0	0	4	0	0	0	0	0	0	0
LUXEMBURGO	16	0	0	3	0	6	0	0	2	0	3	0	2	0	0	0
CROACIA	15	0	0	2	1	6	0	0	2	0	3	0	0	0	1	0
GAMBIA	14	0	0	10	1	3	0	0	0	0	0	0	0	0	0	0
REPUBLICA DE CO	14	0	0	1	1	3	1	0	2	0	2	1	0	0	1	2
EL SALVADOR	13	0	0	2	1	4	1	0	3	0	1	0	0	0	1	0
GUATEMALA	13	0	0	2	1	0	2	0	2	0	2	0	3	0	1	0
KIRGVISTAN	13	0	0	6	0	3	0	0	2	0	1	0	0	0	1	0
SANTO TOME Y P	13	0	0	1	3	5	0	0	3	0	0	0	1	0	0	0
ISLANDIA	12	0	0	0	2	1	2	0	3	0	3	0	0	0	1	0
JORDANIA	12	0	0	8	0	3	0	0	0	0	0	0	0	0	0	1
APATRIDAS	11	0	0	1	0	3	1	0	5	0	0	0	0	0	1	0
BOSNIA-HERZEG	11	0	0	3	3	3	0	1	1	0	0	0	0	0	0	0
CABO VERDE	11	0	0	6	1	2	1	0	0	0	0	0	0	0	0	1
MACEDONIA	11	0	0	3	1	5	0	0	0	0	0	0	0	1	1	0
NICARAGUA	10	0	0	2	2	2	1	1	1	0	1	0	0	0	0	0
ALBANIA	7	0	0	1	0	1	1	0	3	1	0	0	0	0	0	0
BENIN	7	0	0	5	1	0	0	0	1	0	0	0	0	0	0	0
AZERBAIYAN	6	0	0	2	2	2	0	0	0	0	0	0	0	0	0	0
SIERRA LEONA	6	0	0	1	2	1	1	0	1	0	0	0	0	0	0	0
YEMEN	6	0	0	5	0	1	0	0	0	0	0	0	0	0	0	0
AUSTRALIA	5	0	0	0	0	2	2	0	0	0	0	0	0	0	1	0
ISRAEL	5	0	0	1	0	1	0	0	1	0	0	1	0	0	1	0
KAZAJSTAN	5	0	0	0	0	2	0	0	1	0	0	0	0	0	2	0
MOZAMBIQUE	5	0	0	2	1	1	0	0	0	0	0	0	1	0	0	0
SUDAFRICA	5	0	0	2	0	2	0	0	1	0	0	0	0	0	0	0
TOGO	5	0	0	0	1	2	0	0	2	0	0	0	0	0	0	0
CHIPRE	4	0	0	1	0	1	2	0	0	0	0	0	0	0	0	0
LIBERIA	4	0	0	2	1	0	0	0	0	0	0	1	0	0	0	0
MALTA	4	0	0	2	0	1	1	0	0	0	0	0	0	0	0	0
VIETNAM	4	0	0	1	0	0	2	0	1	0	0	0	0	0	0	0
HAITI	3	0	0	3	0	0	0	0	0	0	0	0	0	0	0	0
KENIA	3	0	0	1	1	1	0	0	0	0	0	0	0	0	0	0
LIBIA	3	0	0	1	0	0	0	0	0	0	0	0	0	0	0	2
RUANDA	3	0	0	1	0	2	0	0	0	0	0	0	0	0	0	0
BURKINA FASSO	2	0	0	0	1	1	0	0	0	0	0	0	0	0	0	0

Nacionalidad	< 10 a	No sabe L/E	S/estudios	< 5º EGB	G.Esc	ESO/EGB	FP1	Bach/FP2	FP2 Mtria	BUP sup.	O.T.Med	Dipl E.Univ	Ing.Tec	Ing.Sup	Tit.Sup	Doctor
MADAGASCAR	2	0	0	0	1	0	0	1	0	0	0	0	0	0	0	0
MONACO	2	0	0	2	0	0	0	0	0	0	0	0	0	0	0	0
NIGER	2	0	0	0	1	1	0	0	0	0	0	0	0	0	0	0
TAILANDIA	2	0	0	0	2	0	0	0	0	0	0	0	0	0	0	0
TAIWAN	2	0	0	0	1	0	0	0	0	1	0	0	0	0	0	0
TANZANIA	2	0	0	1	0	0	0	0	0	0	0	0	0	1	0	0
TURKMENISTAN	2	0	0	0	1	0	0	1	0	0	0	0	0	0	0	0
AFGANISTAN	1	0	0	1	0	0	0	0	0	0	0	0	0	0	0	0
ANDORRA	1	0	0	1	0	0	0	0	0	0	0	0	0	0	0	0
ANTIGUA Y BARB	1	0	0	1	0	0	0	0	0	0	0	0	0	0	0	0
BAHAMAS	1	0	0	0	0	0	0	0	0	1	0	0	0	0	0	0
BELICE	1	0	0	0	1	0	0	0	0	0	0	0	0	0	0	0
CHAD	1	0	1	0	0	0	0	0	0	0	0	0	0	0	0	0
COMORES	1	0	0	0	1	0	0	0	0	0	0	0	0	0	0	0
DOMINICA	1	0	0	0	1	0	0	0	0	0	0	0	0	0	0	0
GUYANA	1	0	0	0	1	0	0	0	0	0	0	0	0	0	0	0
INDONESIA	1	0	0	0	0	0	0	1	0	0	0	0	0	0	0	0
MALASIA	1	0	0	0	1	0	0	0	0	0	0	0	0	0	0	0
NAMIBIA	1	0	0	0	1	0	0	0	0	0	0	0	0	0	0	0
NUEVA ZELANDA	1	0	0	0	0	0	0	1	0	0	0	0	0	0	0	0
PAISES SIN RELA	1	0	0	0	0	1	0	0	0	0	0	0	0	0	0	0
PAPUA NUEVA GU	1	0	0	0	1	0	0	0	0	0	0	0	0	0	0	0
SANTA LUCIA	1	0	0	0	1	0	0	0	0	0	0	0	0	0	0	0
SUDAN	1	0	0	0	1	0	0	0	0	0	0	0	0	0	0	0
UZBEKISTAN	1	0	1	0	0	0	0	0	0	0	0	0	0	0	0	0

Nacionalidad		Total			< 10 a			No sabe L/E			S/estudios			< 5º EGB			G.Esc		
		H	M	T	H	M	T	H	M	T	H	M	T	H	M	T	H	M	T
Total		162.412	170.993	333.405	156	131	287	558	557	1.115	69.687	77.677	147.364	5.685	5.308	10.993	41.139	41.976	83.115
ESPAÑA	108	136.953	147.662	284.615	156	131	287	554	554	1.108	63.909	72.723	136.632	1.943	2.080	4.023	33.157	34.817	67.974
COLOMBIA	343	2.376	2.810	5.186	0	0	0	1	0	1	408	448	856	363	428	791	815	981	1.796
ECUADOR	345	2.249	2.271	4.520	0	0	0	0	0	0	430	418	848	532	551	1.083	804	811	1.615
ARGENTINA	340	1.904	1.811	3.715	0	0	0	0	0	0	277	263	540	208	182	390	506	530	1.036
MARRUECOS	228	2.105	1.400	3.505	0	0	0	1	2	3	821	653	1.474	468	242	710	587	347	934
RUMANIA	128	1.662	1.625	3.287	0	0	0	0	1	1	457	373	830	255	282	537	644	623	1.267
ARGELIA	203	2.098	966	3.064	0	0	0	0	0	0	732	440	1.172	369	150	519	686	227	913
ITALIA	115	1.620	1.126	2.746	0	0	0	0	0	0	177	162	339	84	95	179	434	254	688
FRANCIA	110	1.041	1.258	2.299	0	0	0	0	0	0	186	252	438	65	65	130	300	384	684
BOLIVIA	341	654	960	1.614	0	0	0	0	0	0	121	166	287	127	183	310	153	300	453
RUSIA	154	429	774	1.203	0	0	0	0	0	0	119	139	258	52	75	127	147	286	433
BULGARIA	104	624	521	1.145	0	0	0	0	0	0	148	114	262	107	104	211	235	180	415
PARAGUAY	347	394	706	1.100	0	0	0	1	0	1	46	49	95	51	80	131	136	217	353
UCRANIA	135	462	510	972	0	0	0	0	0	0	101	112	213	75	65	140	155	189	344
ALEMANIA	126	472	463	935	0	0	0	0	0	0	66	65	131	28	25	53	124	149	273
REINO UNIDO	125	492	392	884	0	0	0	0	0	0	61	67	128	32	25	57	153	136	289
CHINA	407	453	369	822	0	0	0	0	0	0	153	150	303	60	47	107	179	111	290
SENEGAL	239	652	67	719	0	0	0	0	0	0	289	32	321	155	15	170	186	16	202
BRASIL	342	285	429	714	0	0	0	0	0	0	53	69	122	20	50	70	95	130	225
URUGUAY	350	361	326	687	0	0	0	0	0	0	48	44	92	45	40	85	96	99	195
NIGERIA	234	384	278	662	0	0	0	0	0	0	139	106	245	85	59	144	121	92	213
POLONIA	122	303	326	629	0	0	0	0	0	0	75	62	137	23	29	52	109	99	208
VENEZUELA	351	278	334	612	0	0	0	1	0	1	36	33	69	25	39	64	52	65	117
PERU	348	291	249	540	0	0	0	0	0	0	29	29	58	34	27	61	80	63	143
CUBA	315	245	251	496	0	0	0	0	0	0	26	16	42	24	23	47	44	70	114
PORTUGAL	123	281	199	480	0	0	0	0	0	0	74	66	140	29	14	43	109	63	172
PAISES BAJOS	121	232	247	479	0	0	0	0	0	0	34	41	75	10	19	29	54	62	116
BELGICA	103	200	190	390	0	0	0	0	0	0	30	45	75	13	5	18	57	46	103
GUINEA ECUATORIAL	220	119	253	372	0	0	0	0	0	0	41	89	130	22	37	59	26	63	89
CHILE	344	182	173	355	0	0	0	0	0	0	24	19	43	15	16	31	50	47	97
ARMENIA	148	177	155	332	0	0	0	0	0	0	48	42	90	18	23	41	78	50	128
REPUBLICA DOMINICANA	326	134	190	324	0	0	0	0	0	0	21	40	61	22	41	63	40	57	97
ESTADOS UNIDOS DE AMERIC	302	105	111	216	0	0	0	0	0	0	20	17	37	10	7	17	16	16	32
SUECIA	131	102	101	203	0	0	0	0	0	0	14	6	20	8	12	20	21	19	40
MEXICO	303	92	107	199	0	0	0	0	0	0	8	5	13	7	7	14	14	7	21
GEORGIA	139	111	86	197	0	0	0	0	0	0	34	19	53	25	16	41	24	31	55
LITUANIA	142	93	85	178	0	0	0	0	0	0	20	17	37	16	11	27	36	29	65

ESO/EGB			FP1			Bach/FP2			FP2 Mtria			BUP sup.			O.T.Med			Dipl E.Univ			Ing.Tec			
H	M	T	H	M	T	H	M	T	H	M	T	H	M	T	H	M	T	H	M	T	H	M	T	H
2.189	2.205	4.394	772	874	1.646	31.581	31.171	62.752	1.002	816	1.818	2.574	2.579	5.153	175	283	458	1.844	2.702	4.546	528	150	678	4.013
925	996	1.921	560	714	1.274	28.395	28.028	56.423	767	655	1.422	1.503	1.486	2.989	97	168	265	1.271	1.928	3.199	399	104	503	3.012
188	219	407	7	15	22	305	329	634	6	19	25	163	200	363	4	15	19	39	60	99	9	7	16	55
148	141	289	5	6	11	180	189	369	5	3	8	85	86	171	3	2	5	20	19	39	1	2	3	33
150	143	293	7	5	12	416	360	776	29	18	47	159	119	278	10	11	21	48	82	130	6	1	7	75
38	23	61	4	4	8	95	62	157	2	3	5	30	25	55	3	1	4	16	15	31	2	0	2	29
83	87	170	39	17	56	111	141	252	15	6	21	23	32	55	0	2	2	7	23	30	1	2	3	22
55	24	79	12	6	18	120	69	189	3	1	4	33	9	42	2	1	3	25	5	30	4	0	4	49
106	61	167	24	9	33	377	255	632	30	10	40	136	80	216	11	8	19	87	75	162	10	2	12	116
14	33	47	11	9	20	240	289	529	17	11	28	46	50	96	5	5	10	47	60	107	10	1	11	77
65	62	127	6	14	20	98	121	219	5	3	8	35	40	75	5	13	18	11	28	39	7	1	8	20
17	16	33	4	4	8	40	89	129	1	3	4	4	28	32	1	4	5	12	49	61	3	1	4	26
25	21	46	6	7	13	57	36	93	8	1	9	11	9	20	1	2	3	8	20	28	3	3	6	12
38	64	102	4	8	12	55	130	185	4	4	8	34	68	102	0	5	5	12	55	67	3	0	3	6
14	22	36	6	3	9	37	33	70	7	7	14	14	16	30	2	2	4	15	20	35	8	3	11	26
17	15	32	7	6	13	94	90	184	20	7	27	31	30	61	3	4	7	26	21	47	5	6	11	40
10	9	19	4	1	5	119	94	213	4	0	4	21	5	26	2	1	3	20	14	34	5	1	6	52
22	15	37	2	2	4	34	24	58	0	0	0	3	9	12	0	0	0	0	4	4	0	1	1	0
3	1	4	4	0	4	8	2	10	1	0	1	0	0	0	0	0	0	5	0	5	0	0	0	1
23	29	52	0	1	1	55	72	127	4	2	6	17	23	40	0	1	1	6	15	21	1	1	2	9
30	39	69	6	6	12	89	49	138	4	3	7	16	17	33	4	2	6	9	14	23	1	0	1	10
4	4	8	4	1	5	14	12	26	1	0	1	3	1	4	2	0	2	4	1	5	2	0	2	3
13	13	26	7	6	13	40	46	86	6	6	12	8	19	27	1	3	4	7	17	24	2	0	2	9
18	23	41	1	3	4	49	48	97	6	6	12	25	22	47	0	8	8	17	26	43	4	6	10	37
20	19	39	4	3	7	46	45	91	13	5	18	15	17	32	2	0	2	14	11	25	5	2	7	26
10	15	25	3	4	7	38	48	86	11	5	16	19	19	38	1	7	8	11	8	19	8	1	9	48
12	10	22	2	2	4	27	15	42	0	0	0	15	9	24	1	0	1	1	4	5	1	0	1	9
10	4	14	2	2	4	69	73	142	2	5	7	9	11	20	1	1	2	13	14	27	2	0	2	24
4	2	6	4	1	5	44	57	101	7	3	10	12	17	29	1	0	1	8	6	14	1	0	1	16
4	14	18	1	5	6	13	27	40	0	3	3	6	13	19	1	0	1	3	2	5	0	0	0	2
13	14	27	2	1	3	28	38	66	4	10	14	18	3	21	1	3	4	3	8	11	4	2	6	17
3	5	8	2	1	3	6	10	16	2	0	2	3	6	9	1	1	2	10	10	20	0	0	0	5
8	7	15	0	2	2	23	17	40	1	0	1	3	9	12	1	3	4	2	3	5	3	0	3	10
2	9	11	0	0	0	24	25	49	3	2	5	8	11	19	1	0	1	0	5	5	2	0	2	15
10	0	10	0	0	0	23	28	51	2	0	2	6	10	16	1	1	2	7	15	22	3	0	3	6
4	4	8	1	0	1	11	18	29	0	2	2	7	5	12	1	1	2	4	8	12	2	1	3	29
3	1	4	1	0	1	10	5	15	0	0	0	0	0	0	3	1	4	5	4	9	1	0	1	5
4	2	6	0	0	0	6	12	18	0	1	1	4	4	8	0	0	0	0	3	3	0	0	0	5

Ing.Sup		Tit.Sup			Doctor		
M	T	H	M	T	H	M	T
4.176	8.189	257	228	485	252	160	412
3.025	6.037	150	141	291	155	112	267
81	136	7	5	12	6	3	9
39	72	2	3	5	1	1	2
86	161	9	8	17	4	3	7
17	46	4	4	8	5	2	7
32	54	4	3	7	1	1	2
28	77	6	3	9	2	3	5
104	220	14	7	21	14	4	18
94	171	11	4	15	12	1	13
26	46	1	2	3	0	1	1
78	104	2	1	3	1	1	2
20	32	3	3	6	0	1	1
22	28	2	3	5	2	1	3
35	61	2	3	5	0	0	0
42	82	5	1	6	6	2	8
37	89	3	0	3	6	2	8
5	5	0	0	0	0	1	1
1	2	0	0	0	0	0	0
31	40	1	3	4	1	2	3
12	22	2	0	2	1	1	2
1	4	2	1	3	0	0	0
24	33	2	1	3	1	1	2
50	87	6	5	11	1	0	1
23	49	2	3	5	1	2	3
32	80	2	1	3	0	2	2
12	21	1	3	4	0	1	1
15	39	1	0	1	1	0	1
6	22	0	2	2	3	0	3
0	2	0	0	0	0	0	0
12	29	1	0	1	2	0	2
3	8	0	4	4	1	0	1
9	19	0	1	1	0	1	1
16	31	2	0	2	2	3	5
10	16	0	0	0	1	0	1
43	72	0	4	4	4	2	6
7	12	0	2	2	0	0	0
6	11	2	0	2	0	0	0

Nacionalidad		Total			< 10 a			No sabe L/E			S/estudios			< 5º EGB			G.Esc		
HUNGRIA	112	89	78	167	0	0	0	0	0	0	18	15	33	11	7	18	28	21	49
PAKISTAN	426	133	33	166	0	0	0	0	0	0	40	12	52	26	9	35	50	11	61
GHANA	217	152	12	164	0	0	0	0	0	0	30	4	34	43	4	47	57	3	60
SUIZA	132	67	61	128	0	0	0	0	0	0	11	12	23	6	6	12	14	22	36
ESLOVAQUIA	144	52	73	125	0	0	0	0	0	0	9	9	18	2	4	6	27	31	58
INDIA	410	98	26	124	0	0	0	0	0	0	24	13	37	19	5	24	39	6	45
CAMERUN	208	89	32	121	0	0	0	0	0	0	24	10	34	15	7	22	29	8	37
HONDURAS	321	39	61	100	0	0	0	0	0	0	6	9	15	7	17	24	12	10	22
GUINEA-BISSAU	219	68	21	89	0	0	0	0	0	0	22	14	36	17	0	17	22	3	25
NORUEGA	120	35	50	85	0	0	0	0	0	0	6	7	13	2	5	7	11	11	22
REPUBLICA CHECA	143	38	43	81	0	0	0	0	0	0	9	8	17	1	8	9	14	9	23
DINAMARCA	107	38	40	78	0	0	0	0	0	0	4	6	10	1	3	4	11	6	17
MOLDAVIA	137	33	43	76	0	0	0	0	0	0	9	10	19	7	3	10	12	15	27
BANGLADESH	404	60	11	71	0	0	0	0	0	0	13	6	19	7	1	8	32	2	34
FILIPINAS	409	33	38	71	0	0	0	0	0	0	9	9	18	6	7	13	12	8	20
AUSTRIA	102	31	38	69	0	0	0	0	0	0	6	6	12	0	2	2	9	9	18
IRLANDA	113	38	27	65	0	0	0	0	0	0	6	8	14	2	2	4	6	7	13
EGIPTO	213	43	11	54	0	0	0	0	0	0	6	1	7	7	2	9	13	3	16
CONGO	210	36	16	52	0	0	0	0	0	0	7	3	10	8	4	12	13	8	21
GRECIA	111	35	17	52	0	0	0	0	0	0	6	1	7	6	2	8	12	4	16
JAPON	415	14	36	50	0	0	0	0	0	0	2	1	3	1	0	1	3	5	8
MALI	227	45	5	50	0	0	0	0	0	0	17	3	20	7	1	8	18	1	19
FINLANDIA	109	21	26	47	0	0	0	0	0	0	10	5	15	1	1	2	4	4	8
REP.DEMOCRATICA DEL CONGO	250	26	21	47	0	0	0	0	0	0	7	11	18	1	1	2	11	7	18
TURQUIA	436	28	17	45	0	0	0	0	0	0	3	4	7	5	3	8	13	6	19
LIBANO	420	26	16	42	0	0	0	0	0	0	6	8	14	2	1	3	7	2	9
SIRIA	433	20	21	41	0	0	0	0	0	0	6	8	14	1	2	3	7	5	12
BIELORRUSIA	138	17	21	38	0	0	0	0	0	0	3	4	7	2	2	4	6	4	10
LETONIA	136	16	21	37	0	0	0	0	0	0	1	4	5	3	1	4	8	5	13
GUINEA	218	25	10	35	0	0	0	0	0	0	9	5	14	5	2	7	9	2	11
SERBIA	157	18	14	32	0	0	0	0	0	0	2	3	5	2	1	3	8	2	10
MAURITANIA	230	22	9	31	0	0	0	0	0	0	6	2	8	5	2	7	7	2	9
ESTONIA	141	14	13	27	0	0	0	0	0	0	2	0	2	2	1	3	5	3	8
IRAN	413	17	10	27	0	0	0	0	0	0	2	3	5	3	1	4	4	3	7
CANADA	301	11	15	26	0	0	0	0	0	0	1	2	3	0	0	0	3	2	5
ANGOLA	202	13	12	25	0	0	0	0	0	0	4	5	9	2	3	5	5	2	7
ESLOVENIA	147	11	14	25	0	0	0	0	0	0	1	3	4	0	1	1	5	6	11
COSTA RICA	314	9	14	23	0	0	0	0	0	0	0	3	3	0	0	0	1	3	4
COSTA DE MARFIL	211	18	4	22	0	0	0	0	0	0	6	3	9	5	1	6	5	0	5

ESO/EGB			FP1			Bach/FP2			FP2 Mtria			BUP sup.			O.T.Med			Dipl E.Univ			Ing.Tec			
5	1	6	6	1	7	10	15	25	1	1	2	3	4	7	0	2	2	1	6	7	0	0	0	5
4	0	4	0	0	0	6	0	6	0	0	0	2	0	2	0	0	0	2	1	3	0	0	0	2
5	0	5	0	0	0	12	1	13	1	0	1	2	0	2	0	0	0	2	0	2	0	0	0	0
2	0	2	0	1	1	15	13	28	2	2	4	2	3	5	0	0	0	1	1	2	3	0	3	8
3	2	5	1	0	1	5	10	15	0	1	1	2	4	6	0	0	0	2	3	5	0	0	0	1
2	0	2	1	0	1	4	1	5	0	0	0	0	0	0	0	0	0	7	0	7	0	0	0	0
5	1	6	2	0	2	6	3	9	0	0	0	3	1	4	0	0	0	2	0	2	0	0	0	2
7	3	10	0	1	1	2	8	10	0	1	1	2	7	9	0	0	0	0	3	3	0	0	0	2
3	0	3	1	0	1	3	3	6	0	0	0	0	1	1	0	0	0	0	0	0	0	0	0	0
0	0	0	0	0	0	10	14	24	0	1	1	1	5	6	0	0	0	1	2	3	0	0	0	4
1	1	2	2	0	2	5	8	13	1	0	1	2	3	5	0	0	0	1	1	2	0	1	1	2
5	2	7	1	0	1	6	15	21	0	1	1	2	1	3	0	0	0	2	4	6	1	0	1	3
1	4	5	1	1	2	0	2	2	0	0	0	0	3	3	0	0	0	1	1	2	1	0	1	1
1	1	2	0	0	0	3	1	4	0	0	0	1	0	1	1	0	1	1	0	1	0	0	0	1
0	3	3	1	0	1	2	4	6	0	0	0	0	1	1	0	1	1	2	1	3	0	1	1	1
1	4	5	0	0	0	10	5	15	1	1	2	2	4	6	0	0	0	0	1	1	1	0	1	1
1	0	1	0	0	0	5	5	10	0	1	1	3	2	5	1	0	1	5	1	6	0	0	0	7
2	0	2	0	0	0	4	0	4	0	1	1	1	0	1	0	0	0	2	0	2	0	0	0	4
1	0	1	0	0	0	4	1	5	0	0	0	1	0	1	0	0	0	2	0	2	0	0	0	0
0	0	0	0	0	0	4	4	8	0	0	0	0	1	1	0	0	0	3	0	3	0	0	0	3
0	2	2	0	2	2	6	8	14	0	0	0	1	7	8	0	1	1	1	4	5	0	0	0	0
2	0	2	0	0	0	1	0	1	0	0	0	0	0	0	0	0	0	0	0	0	0	0	0	0
0	0	0	0	0	0	3	3	6	1	0	1	1	3	4	0	1	1	0	3	3	0	0	0	1
1	1	2	0	0	0	4	1	5	0	0	0	1	0	1	0	0	0	0	0	0	0	0	0	1
2	1	3	0	0	0	1	1	2	0	0	0	1	1	2	0	0	0	0	0	0	1	0	1	0
0	0	0	0	0	0	5	3	8	1	0	1	0	1	1	0	0	0	2	0	2	0	0	0	2
1	0	1	0	0	0	3	3	6	0	0	0	0	0	0	0	0	0	0	1	1	0	0	0	2
1	1	2	0	0	0	2	6	8	0	0	0	1	0	1	0	0	0	0	2	2	0	0	0	2
0	0	0	0	0	0	1	4	5	0	0	0	0	2	2	0	0	0	1	2	3	0	0	0	1
1	0	1	0	0	0	1	1	2	0	0	0	0	0	0	0	0	0	0	0	0	0	0	0	0
1	0	1	1	0	1	1	2	3	0	0	0	0	1	1	0	0	0	0	1	1	0	0	0	3
1	0	1	0	0	0	2	2	4	0	0	0	0	0	0	0	0	0	0	1	1	0	0	0	1
0	0	0	0	0	0	1	2	3	0	1	1	3	0	3	0	0	0	0	1	1	0	0	0	1
1	0	1	0	0	0	1	1	2	1	0	1	2	0	2	0	0	0	2	0	2	1	0	1	0
0	0	0	0	0	0	0	4	4	1	0	1	2	3	5	0	0	0	1	1	2	1	0	1	2
1	0	1	0	0	0	1	2	3	0	0	0	0	0	0	0	0	0	0	0	0	0	0	0	0
2	0	2	1	0	1	1	0	1	0	0	0	0	1	1	0	0	0	1	1	2	0	0	0	0
1	0	1	0	0	0	1	3	4	0	0	0	1	1	2	0	0	0	3	1	4	0	0	0	2
1	0	1	0	0	0	1	0	1	0	0	0	0	0	0	0	0	0	0	0	0	0	0	0	0

Ing.Sup		Tit.Sup			Doctor		
4	9	1	1	2	0	0	0
0	2	1	0	1	0	0	0
0	0	0	0	0	0	0	0
1	9	0	0	0	3	0	3
9	10	0	0	0	0	0	0
1	1	0	0	0	2	0	2
2	4	1	0	1	0	0	0
1	3	0	1	1	1	0	1
0	0	0	0	0	0	0	0
4	8	0	0	0	0	1	1
4	6	0	0	0	0	0	0
2	5	0	0	0	2	0	2
4	5	0	0	0	0	0	0
0	1	0	0	0	0	0	0
2	3	0	0	0	0	1	1
6	7	0	0	0	0	0	0
1	8	1	0	1	1	0	1
4	8	0	0	0	4	0	4
0	0	0	0	0	0	0	0
4	7	1	1	2	0	0	0
5	5	0	1	1	0	0	0
0	0	0	0	0	0	0	0
6	7	0	0	0	0	0	0
0	1	0	0	0	0	0	0
1	1	1	0	1	1	0	1
1	3	0	0	0	1	0	1
2	4	0	0	0	0	0	0
2	4	0	0	0	0	0	0
2	3	1	0	1	0	1	1
0	0	0	0	0	0	0	0
4	7	0	0	0	0	0	0
0	1	0	0	0	0	0	0
2	3	0	2	2	0	1	1
1	1	0	1	1	0	0	0
3	5	0	0	0	0	0	0
0	0	0	0	0	0	0	0
2	2	0	0	0	0	0	0
3	5	0	0	0	0	0	0
0	0	0	0	0	0	0	0

Nacionalidad		Total			< 10 a			No sabe L/E			S/estudios			< 5º EGB			G.Esc		
NEPAL	424	17	3	20	0	0	0	0	0	0	7	0	7	1	0	1	4	2	6
TUNEZ	248	17	3	20	0	0	0	0	0	0	3	0	3	1	0	1	6	2	8
PANAMA	324	10	9	19	0	0	0	0	0	0	2	0	2	1	1	2	2	2	4
ETIOPIA	214	7	9	16	0	0	0	0	0	0	1	2	3	0	1	1	3	4	7
IRAK	412	8	8	16	0	0	0	0	0	0	2	3	5	2	0	2	4	1	5
LUXEMBURGO	117	9	7	16	0	0	0	0	0	0	2	1	3	0	0	0	4	2	6
CROACIA	146	7	8	15	0	0	0	0	0	0	0	2	2	1	0	1	4	2	6
GAMBIA	216	10	4	14	0	0	0	0	0	0	7	3	10	0	1	1	3	0	3
REPUBLICA DE COREA	430	2	12	14	0	0	0	0	0	0	0	1	1	0	1	1	0	3	3
EL SALVADOR	317	9	4	13	0	0	0	0	0	0	1	1	2	1	0	1	3	1	4
GUATEMALA	319	6	7	13	0	0	0	0	0	0	1	1	2	1	0	1	0	0	0
KIRGVISTAN	444	5	8	13	0	0	0	0	0	0	2	4	6	0	0	0	2	1	3
SANTO TOME Y PRINCIPE	238	6	7	13	0	0	0	0	0	0	1	0	1	0	3	3	3	2	5
ISLANDIA	114	5	7	12	0	0	0	0	0	0	0	0	0	0	2	2	0	1	1
JORDANIA	416	5	7	12	0	0	0	0	0	0	3	5	8	0	0	0	2	1	3
APATRIDAS	555	8	3	11	0	0	0	0	0	0	1	0	1	0	0	0	1	2	3
BOSNIA-HERZEGOVINA	145	3	8	11	0	0	0	0	0	0	0	3	3	2	1	3	0	3	3
CABO VERDE	207	7	4	11	0	0	0	0	0	0	4	2	6	0	1	1	2	0	2
MACEDONIA	156	10	1	11	0	0	0	0	0	0	3	0	3	1	0	1	4	1	5
NICARAGUA	323	5	5	10	0	0	0	0	0	0	1	1	2	1	1	2	1	1	2
ALBANIA	101	2	5	7	0	0	0	0	0	0	0	1	1	0	0	0	0	1	1
BENIN	204	5	2	7	0	0	0	0	0	0	3	2	5	1	0	1	0	0	0
AZERBAIYAN	442	3	3	6	0	0	0	0	0	0	2	0	2	1	1	2	0	2	2
SIERRA LEONA	241	4	2	6	0	0	0	0	0	0	1	0	1	1	1	2	1	0	1
YEMEN	441	5	1	6	0	0	0	0	0	0	4	1	5	0	0	0	1	0	1
AUSTRALIA	501	5	0	5	0	0	0	0	0	0	0	0	0	0	0	0	2	0	2
ISRAEL	414	3	2	5	0	0	0	0	0	0	1	0	1	0	0	0	0	1	1
KAZAJSTAN	443	1	4	5	0	0	0	0	0	0	0	0	0	0	0	0	1	1	2
MOZAMBIQUE	231	1	4	5	0	0	0	0	0	0	1	1	2	0	1	1	0	1	1
SUDAFRICA	236	2	3	5	0	0	0	0	0	0	0	2	2	0	0	0	1	1	2
TOGO	247	5	0	5	0	0	0	0	0	0	0	0	0	1	0	1	2	0	2
CHIPRE	106	0	4	4	0	0	0	0	0	0	0	1	1	0	0	0	0	1	1
LIBERIA	223	3	1	4	0	0	0	0	0	0	2	0	2	1	0	1	0	0	0
MALTA	118	0	4	4	0	0	0	0	0	0	0	2	2	0	0	0	0	1	1
VIETNAM	437	3	1	4	0	0	0	0	0	0	1	0	1	0	0	0	0	0	0
HAITI	320	0	3	3	0	0	0	0	0	0	0	3	3	0	0	0	0	0	0
KENIA	221	1	2	3	0	0	0	0	0	0	0	1	1	0	1	1	1	0	1
LIBIA	224	3	0	3	0	0	0	0	0	0	1	0	1	0	0	0	0	0	0
RUANDA	237	0	3	3	0	0	0	0	0	0	0	1	1	0	0	0	0	2	2

ESO/EGB			FP1			Bach/FP2			FP2 Mtria			BUP sup.			O.T.Med			Dipl E.Univ			Ing.Tec		
1	1	2	0	0	0	2	0	2	0	0	0	0	0	0	0	0	0	1	0	1	0	0	0
0	0	0	0	0	0	4	1	5	0	0	0	0	0	0	0	0	0	1	0	1	0	0	0
1	0	1	0	0	0	2	1	3	1	0	1	0	0	0	0	0	0	0	1	1	0	0	0
0	0	0	0	0	0	3	1	4	0	1	1	0	0	0	0	0	0	0	0	0	0	0	0
0	0	0	0	0	0	0	4	4	0	0	0	0	0	0	0	0	0	0	0	0	0	0	0
0	0	0	0	0	0	0	2	2	0	0	0	2	1	3	0	0	0	1	1	2	0	0	0
0	0	0	0	0	0	1	1	2	0	0	0	1	2	3	0	0	0	0	0	0	0	0	0
0	0	0	0	0	0	0	0	0	0	0	0	0	0	0	0	0	0	0	0	0	0	0	0
0	1	1	0	0	0	0	2	2	0	0	0	0	2	2	0	1	1	0	0	0	0	0	0
1	0	1	0	0	0	3	0	3	0	0	0	0	1	1	0	0	0	0	0	0	0	0	0
1	1	2	0	0	0	1	1	2	0	0	0	1	1	2	0	0	0	0	3	3	0	0	0
0	0	0	0	0	0	0	2	2	0	0	0	1	0	1	0	0	0	0	0	0	0	0	0
0	0	0	0	0	0	2	1	3	0	0	0	0	0	0	0	0	0	0	1	1	0	0	0
1	1	2	0	0	0	1	2	3	0	0	0	2	1	3	0	0	0	0	0	0	0	0	0
0	0	0	0	0	0	0	0	0	0	0	0	0	0	0	0	0	0	0	0	0	0	0	0
1	0	1	0	0	0	4	1	5	0	0	0	0	0	0	0	0	0	0	0	0	0	0	0
0	0	0	1	0	1	0	1	1	0	0	0	0	0	0	0	0	0	0	0	0	0	0	0
0	1	1	0	0	0	0	0	0	0	0	0	0	0	0	0	0	0	0	0	0	0	0	0
0	0	0	0	0	0	0	0	0	0	0	0	0	0	0	0	0	0	0	0	0	1	0	1
0	1	1	1	0	1	1	0	1	0	0	0	0	1	1	0	0	0	0	0	0	0	0	0
0	1	1	0	0	0	1	2	3	1	0	1	0	0	0	0	0	0	0	0	0	0	0	0
0	0	0	0	0	0	1	0	1	0	0	0	0	0	0	0	0	0	0	0	0	0	0	0
0	0	0	0	0	0	0	0	0	0	0	0	0	0	0	0	0	0	0	0	0	0	0	0
0	1	1	0	0	0	1	0	1	0	0	0	0	0	0	0	0	0	0	0	0	0	0	0
0	0	0	0	0	0	0	0	0	0	0	0	0	0	0	0	0	0	0	0	0	0	0	0
2	0	2	0	0	0	0	0	0	0	0	0	0	0	0	0	0	0	0	0	0	0	0	0
0	0	0	0	0	0	0	1	1	0	0	0	0	0	0	1	0	1	0	0	0	0	0	0
0	0	0	0	0	0	0	1	1	0	0	0	0	0	0	0	0	0	0	0	0	0	0	0
0	0	0	0	0	0	0	0	0	0	0	0	0	0	0	0	0	0	0	1	1	0	0	0
0	0	0	0	0	0	1	0	1	0	0	0	0	0	0	0	0	0	0	0	0	0	0	0
0	0	0	0	0	0	2	0	2	0	0	0	0	0	0	0	0	0	0	0	0	0	0	0
0	2	2	0	0	0	0	0	0	0	0	0	0	0	0	0	0	0	0	0	0	0	0	0
0	0	0	0	0	0	0	0	0	0	0	0	0	0	0	0	1	1	0	0	0	0	0	0
0	1	1	0	0	0	0	0	0	0	0	0	0	0	0	0	0	0	0	0	0	0	0	0
2	0	2	0	0	0	0	1	1	0	0	0	0	0	0	0	0	0	0	0	0	0	0	0
0	0	0	0	0	0	0	0	0	0	0	0	0	0	0	0	0	0	0	0	0	0	0	0
0	0	0	0	0	0	0	0	0	0	0	0	0	0	0	0	0	0	0	0	0	0	0	0
0	0	0	0	0	0	0	0	0	0	0	0	0	0	0	0	0	0	0	0	0	0	0	0
0	0	0	0	0	0	0	0	0	0	0	0	0	0	0	0	0	0	0	0	0	0	0	0

Ing.Sup		Tit.Sup			Doctor		
0	1	0	0	0	0	0	0
0	2	0	0	0	0	0	0
4	5	0	0	0	0	0	0
0	0	0	0	0	0	0	0
0	0	0	0	0	0	0	0
0	0	0	0	0	0	0	0
1	1	0	0	0	0	0	0
0	0	0	0	0	0	0	0
0	1	0	0	0	1	1	2
1	1	0	0	0	0	0	0
0	1	0	0	0	0	0	0
1	1	0	0	0	0	0	0
0	0	0	0	0	0	0	0
0	1	0	0	0	0	0	0
0	0	0	0	0	0	1	1
0	1	0	0	0	0	0	0
0	0	0	0	0	0	0	0
0	0	1	0	1	0	0	0
0	1	0	0	0	0	0	0
0	0	0	0	0	0	0	0
0	0	0	0	0	0	0	0
0	0	0	0	0	0	0	0
0	0	0	0	0	0	0	0
0	0	0	0	0	0	0	0
0	0	0	0	0	0	0	0
0	1	0	0	0	0	0	0
0	1	0	0	0	0	0	0
2	2	0	0	0	0	0	0
0	0	0	0	0	0	0	0
0	0	0	0	0	0	0	0
0	0	0	0	0	0	0	0
0	0	0	0	0	0	0	0
0	0	0	0	0	0	0	0
0	0	0	0	0	0	0	0
0	0	0	0	0	0	0	0
0	0	0	0	0	0	0	0
0	0	0	0	0	0	0	0
0	0	0	0	0	0	0	0
0	0	0	0	0	0	0	0
0	0	0	0	0	0	0	0
0	0	0	0	0	0	0	0
0	0	0	0	0	0	0	0
0	0	0	0	0	0	0	0
0	0	0	0	0	2	0	2
0	0	0	0	0	0	0	0

Nacionalidad		Total			< 10 a			No sabe L/E			S/estudios			< 5º EGB			G.Esc		
BURKINA FASSO	201	2	0	2	0	0	0	0	0	0	0	0	0	1	0	1	1	0	1
MADAGASCAR	225	0	2	2	0	0	0	0	0	0	0	0	0	0	0	0	0	1	1
MONACO	119	1	1	2	0	0	0	0	0	0	1	1	2	0	0	0	0	0	0
NIGER	233	2	0	2	0	0	0	0	0	0	0	0	0	0	0	0	1	0	1
TAILANDIA	435	0	2	2	0	0	0	0	0	0	0	0	0	0	0	0	0	2	2
TAIWAN	438	1	1	2	0	0	0	0	0	0	0	0	0	0	0	0	1	0	1
TANZANIA	245	2	0	2	0	0	0	0	0	0	0	0	0	1	0	1	0	0	0
TURKMENISTAN	446	1	1	2	0	0	0	0	0	0	0	0	0	0	0	0	0	1	1
AFGANISTAN	401	0	1	1	0	0	0	0	0	0	0	0	0	0	1	1	0	0	0
ANDORRA	124	0	1	1	0	0	0	0	0	0	0	1	1	0	0	0	0	0	0
ANTIGUA Y BARBUDA	310	1	0	1	0	0	0	0	0	0	0	0	0	1	0	1	0	0	0
BAHAMAS	311	0	1	1	0	0	0	0	0	0	0	0	0	0	0	0	0	0	0
BELICE	313	0	1	1	0	0	0	0	0	0	0	0	0	0	0	0	0	1	1
CHAD	246	1	0	1	0	0	0	0	0	0	1	0	1	0	0	0	0	0	0
COMORES	209	1	0	1	0	0	0	0	0	0	0	0	0	0	0	0	1	0	1
DOMINICA	316	0	1	1	0	0	0	0	0	0	0	0	0	0	0	0	0	1	1
GUYANA	346	1	0	1	0	0	0	0	0	0	0	0	0	0	0	0	1	0	1
INDONESIA	411	1	0	1	0	0	0	0	0	0	0	0	0	0	0	0	0	0	0
MALASIA	421	1	0	1	0	0	0	0	0	0	0	0	0	0	0	0	1	0	1
NAMIBIA	232	1	0	1	0	0	0	0	0	0	0	0	0	0	0	0	1	0	1
NUEVA ZELANDA	504	1	0	1	0	0	0	0	0	0	0	0	0	0	0	0	0	0	0
PAISES SIN RELACIONES DIP	299	0	1	1	0	0	0	0	0	0	0	0	0	0	0	0	0	0	0
PAPUA NUEVA GUINEA	505	0	1	1	0	0	0	0	0	0	0	0	0	0	0	0	0	1	1
SANTA LUCIA	328	0	1	1	0	0	0	0	0	0	0	0	0	0	0	0	0	1	1
SUDAN	243	0	1	1	0	0	0	0	0	0	0	0	0	0	0	0	0	1	1
UZBEKISTAN	447	0	1	1	0	0	0	0	0	0	0	1	1	0	0	0	0	0	0

ESO/EGB			FP1			Bach/FP2			FP2 Mtria			BUP sup.			O.T.Med			Dipl E.Univ			Ing.Tec			
0	0	0	0	0	0	0	0	0	0	0	0	0	0	0	0	0	0	0	0	0	0	0	0	
0	0	0	0	0	0	0	1	1	0	0	0	0	0	0	0	0	0	0	0	0	0	0	0	
0	0	0	0	0	0	0	0	0	0	0	0	0	0	0	0	0	0	0	0	0	0	0	0	
1	0	1	0	0	0	0	0	0	0	0	0	0	0	0	0	0	0	0	0	0	0	0	0	
0	0	0	0	0	0	0	0	0	0	0	0	0	0	0	0	0	0	0	0	0	0	0	0	
0	0	0	0	0	0	0	0	0	0	0	0	0	1	1	0	0	0	0	0	0	0	0	0	
0	0	0	0	0	0	0	0	0	0	0	0	0	0	0	0	0	0	0	0	0	0	0	1	
0	0	0	0	0	0	1	0	1	0	0	0	0	0	0	0	0	0	0	0	0	0	0	0	
0	0	0	0	0	0	0	0	0	0	0	0	0	0	0	0	0	0	0	0	0	0	0	0	
0	0	0	0	0	0	0	0	0	0	0	0	0	0	0	0	0	0	0	0	0	0	0	0	
0	0	0	0	0	0	0	0	0	0	0	0	0	0	0	0	0	0	0	0	0	0	0	0	
0	0	0	0	0	0	0	0	0	0	0	0	0	1	1	0	0	0	0	0	0	0	0	0	
0	0	0	0	0	0	0	0	0	0	0	0	0	0	0	0	0	0	0	0	0	0	0	0	
0	0	0	0	0	0	0	0	0	0	0	0	0	0	0	0	0	0	0	0	0	0	0	0	
0	0	0	0	0	0	0	0	0	0	0	0	0	0	0	0	0	0	0	0	0	0	0	0	
0	0	0	0	0	0	0	0	0	0	0	0	0	0	0	0	0	0	0	0	0	0	0	0	
0	0	0	0	0	0	0	0	0	0	0	0	0	0	0	0	0	0	0	0	0	0	0	0	
0	0	0	0	0	0	0	0	0	0	0	0	0	0	0	0	0	0	0	0	0	0	0	0	
0	0	0	0	0	0	0	0	0	0	0	0	0	0	0	0	0	0	0	0	0	0	0	0	
0	0	0	0	0	0	0	0	0	0	0	0	0	0	0	0	0	0	0	0	0	0	0	0	
0	0	0	0	0	0	0	0	0	0	0	0	0	0	0	0	0	0	0	0	0	0	0	0	
0	0	0	0	0	0	0	0	0	0	0	0	0	0	0	0	0	0	0	0	0	0	0	0	
0	0	0	0	0	0	0	0	0	0	0	0	0	0	0	0	0	0	0	0	0	0	0	0	
0	0	0	0	0	0	0	0	0	0	0	0	0	0	0	0	0	0	0	0	0	0	0	0	
0	0	0	0	0	0	0	0	0	0	0	0	0	0	0	0	0	0	0	0	0	0	0	0	
0	0	0	0	0	0	0	0	0	0	0	0	0	0	0	0	0	0	0	0	0	0	0	0	
0	0	0	0	0	0	0	0	0	0	0	0	0	0	0	0	0	0	0	0	0	0	0	0	
0	0	0	0	0	0	0	0	0	0	0	0	0	0	0	0	0	0	0	0	0	0	0	0	
0	0	0	0	0	0	0	0	0	0	0	0	0	0	0	0	0	0	0	0	0	0	0	0	
0	0	0	0	0	0	0	0	0	0	0	0	0	0	0	0	0	0	0	0	0	0	0	0	
0	0	0	0	0	0	0	0	0	0	0	0	0	0	0	0	0	0	0	0	0	0	0	0	
0	0	0	0	0	0	0	0	0	0	0	0	0	0	0	0	0	0	0	0	0	0	0	0	
0	0	0	0	0	0	0	0	0	0	0	0	0	0	0	0	0	0	0	0	0	0	0	0	
0	0	0	0	0	0	0	0	0	0	0	0	0	0	0	0	0	0	0	0	0	0	0	0	
0	0	0	0	0	0	0	0	0	0	0	0	0	0	0	0	0	0	0	0	0	0	0	0	
0	0	0	0	0	0	0	0	0	0	0	0	0	0	0	0	0	0	0	0	0	0	0	0	
0	0	0	0	0	0	0	0	0	0	0	0	0	0	0	0	0	0	0	0	0	0	0	0	
0	0	0	0	0	0	0	0	0	0	0	0	0	0	0	0	0	0	0	0	0	0	0	0	
0	0	0	0	0	0	0	0	0	0	0	0	0	0	0	0	0	0	0	0	0	0	0	0	
0	0	0	0	0	0	0	0	0	0	0	0	0	0	0	0	0	0	0	0	0	0	0	0	
0	0	0	0	0	0	0	0	0	0	0	0	0	0	0	0	0	0	0	0	0	0	0	0	
0	0	0	0	0	0	0	0	0	0	0	0	0	0	0	0	0	0	0	0	0	0	0	0	
0	0	0	0	0	0	0	0	0	0	0	0	0	0	0	0	0	0	0	0	0	0	0	0	
0	0	0	0	0	0	0	0	0	0	0	0	0	0	0	0	0	0	0	0	0	0	0	0	
0	0	0	0	0	0	0	0	0	0	0	0	0	0	0	0	0	0	0	0	0	0	0	0	
0	0	0	0	0	0	0	0	0	0	0	0	0	0	0	0	0	0	0	0	0	0	0	0	
0	0	0	0	0	0	0	0	0	0	0	0	0	0	0	0	0	0	0	0	0	0	0	0	
0	0	0	0	0	0	0	0	0	0	0	0	0	0	0	0	0	0	0	0	0	0	0	0	
0	0	0	0	0	0	0	0	0	0	0	0	0	0	0	0	0	0	0	0	0	0	0	0	
0	0	0	0	0	0	0	0	0	0	0	0	0	0	0	0	0	0	0	0	0	0	0	0	
0																								

[illegible]

Puesto	Nacionalidad	Población	Nota
1	BAHAMAS	1	8,75
2	INDONESIA	1	8,33
3	NUEVA ZELANDA	1	8,33
4	MEXICO	199	8,13
5	LIBIA	3	8,06
6	KAZAJSTAN	5	8,00
7	CANADA	26	7,88
8	JAPON	50	7,85
9	COSTA RICA	23	7,80
10	REPUBLICA DE COREA	14	7,62
11	TAIWAN	2	7,50
12	GUATEMALA	13	7,47
13	ISRAEL	5	7,46
14	ISLANDIA	12	7,43
15	ESTONIA	27	7,38
16	PANAMA	19	7,35
17	CUBA	496	7,35
18	APATRIDAS	11	7,33
19	SUECIA	203	7,30
20	MADAGASCAR	2	7,29
21	TURKMENISTAN	2	7,29
22	VENEZUELA	612	7,25
23	ALBANIA	7	7,23
24	ESTADOS UNIDOS DE AME	216	7,23
25	DINAMARCA	78	7,18
26	ITALIA	2.746	7,13
27	TANZANIA	2	7,08
28	IRLANDA	65	7,08
29	ALEMANIA	935	7,07
30	PAISES BAJOS	479	7,06
31	NORUEGA	85	7,05
32	AUSTRIA	69	7,02
33	AUSTRALIA	5	7,00
34	PERU	540	6,98
35	CHILE	355	6,97
36	REINO UNIDO	884	6,96
37	LUXEMBURGO	16	6,95
38	BELGICA	390	6,92
39	LETONIA	37	6,91
40	SERBIA	32	6,88
41	CROACIA	15	6,86
42	TUNEZ	20	6,85
43	GRECIA	52	6,83
44	FRANCIA	2.299	6,83
45	EGIPTO	54	6,83
46	PARAGUAY	1.100	6,80
47	SUIZA	128	6,79
48	FINLANDIA	47	6,78
49	TOGO	5	6,75
50	EL SALVADOR	13	6,75
51	ARGENTINA	3.715	6,73
52	BIELORRUSIA	38	6,71
53	ESLOVAQUIA	125	6,65
54	IRAN	27	6,64
55	URUGUAY	687	6,61
56	BRASIL	714	6,60
57	ESLOVENIA	25	6,57

Puesto	Nacionalidad	Población	Nota
58	REPUBLICA CHECA	81	6,52
59	HUNGRIA	167	6,50
60	PAISES SIN RELACIONES D	1	6,46
61	POLONIA	629	6,45
62	ETIOPIA	16	6,42
63	LIBANO	42	6,41
64	SANTO TOME Y PRINCIPE	13	6,41
65	RUSIA	1.203	6,41
66	VIETNAM	4	6,35
67	NIGER	2	6,35
68	COLOMBIA	5.186	6,29
69	HONDURAS	100	6,28
70	BELICE	1	6,25
71	COMORES	1	6,25
72	DOMINICA	1	6,25
73	GUYANA	1	6,25
74	MALASIA	1	6,25
75	NAMIBIA	1	6,25
76	PAPUA NUEVA GUINEA	1	6,25
77	SANTA LUCIA	1	6,25
78	SUDAN	1	6,25
79	TAILANDIA	2	6,25
80	REPUBLICA DOMINICANA	324	6,23
81	BOLIVIA	1.614	6,21
82	UCRANIA	972	6,20
83	LITUANIA	178	6,20
84	TURQUIA	45	6,15
85	SIRIA	41	6,12
86	MACEDONIA	11	6,12
87	KIRGVISTAN	13	6,06
88	FILIPINAS	71	6,04
89	PORTUGAL	480	6,04
90	MOLDAVIA	76	6,03
91	NICARAGUA	10	6,02
92	ARMENIA	332	6,00
93	NEPAL	20	5,98
94	GEORGIA	197	5,95
95	BULGARIA	1.145	5,92
96	IRAK	16	5,91
97	SUDAFRICA	5	5,83
98	CHIPRE	4	5,83
99	ECUADOR	4.520	5,83
100	CONGO	52	5,83
101	MAURITANIA	31	5,81
102	CAMERUN	121	5,80
103	BANGLADESH	71	5,79
104	RUMANIA	3.287	5,78
105	ESPAÑA	284.615	5,78
106	REP.DEMOCRATICA DEL C	47	5,74
107	SIERRA LEONA	6	5,73
108	GUINEA ECUATORIAL	372	5,71
109	MOZAMBIQUE	5	5,67
110	INDIA	124	5,65
111	GHANA	164	5,59
112	RUANDA	3	5,56
113	CHINA	822	5,50
114	ARGELIA	3.064	5,48

Puesto	Nacionalidad	Población	Nota
115	PAKISTAN	166	5,47
116	LIBERIA	4	5,47
117	BOSNIA-HERZEGOVINA	11	5,45
118	ANGOLA	25	5,43
119	BURKINA FASSO	2	5,42
120	CABO VERDE	11	5,30
121	NIGERIA	662	5,30
122	GUINEA-BISSAU	89	5,27
123	MARRUECOS	3.505	5,26
124	MALTA	4	5,26
125	GUINEA	35	5,21
126	MALI	50	5,20
127	JORDANIA	12	5,17
128	COSTA DE MARFIL	22	5,05
129	AZERBAIYAN	6	5,00
130	KENIA	3	5,00
131	SENEGAL	719	4,99
132	BENIN	7	4,82
133	GAMBIA	14	4,64
134	AFGANISTAN	1	4,58
135	ANTIGUA Y BARBUDA	1	4,58
136	YEMEN	6	4,51
137	ANDORRA	1	4,17
138	CHAD	1	4,17
139	HAITI	3	4,17
140	MONACO	2	4,17
141	UZBEKISTAN	1	4,17