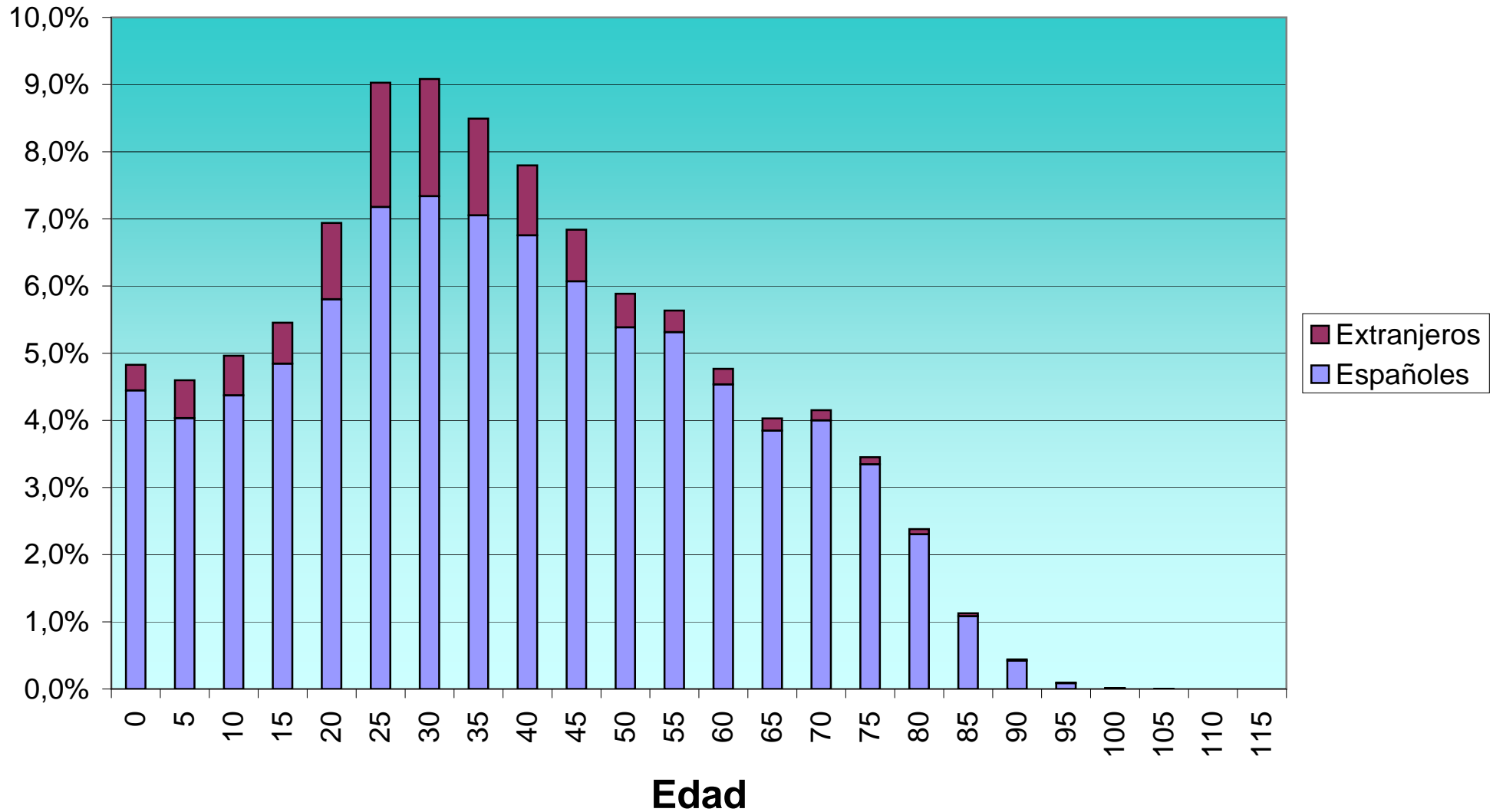


Totales de población por edad y nivel de estudios																	
EDAD		< 10 a	No sabe L/E	S/estudios	< 5º EGB	G.Esc	ESO/EGB	FP1	Bach/FP2	FP2 Mtria	BUP sup.	O.T.Med	Dipl E.Univ	Ing.Tec	Ing.Sup	Tit.Sup	Doctor
	321.641	6	6.964	139.071	9.302	83.286	2.312	1.064	64.438	1.387	3.808	230	3.110	404	5.943	102	214
0	15.528	6	404	14.959	139	17	0	0	1	0	0	0	1	1	0	0	0
5	14.789	0	2.454	11.362	930	38	2	0	2	0	0	0	0	0	1	0	0
10	15.963	0	4.033	10.383	1.329	156	57	0	4	0	0	0	1	0	0	0	0
15	17.543	0	24	14.512	742	1.479	508	4	249	1	23	0	0	0	1	0	0
20	22.322	0	33	11.906	787	6.199	563	141	1.648	101	694	15	137	6	86	6	0
25	29.037	0	6	6.858	1.016	11.439	300	269	6.250	324	734	47	672	62	1.020	23	17
30	29.216	0	3	2.843	941	12.093	215	221	9.333	337	628	39	794	98	1.607	21	43
35	27.313	0	0	3.166	769	10.433	178	181	9.887	274	494	28	526	81	1.232	12	52
40	25.075	0	0	3.739	543	9.568	161	109	9.160	155	429	27	322	51	763	9	39
45	21.996	0	2	4.884	419	7.359	122	51	8.011	83	291	29	201	26	485	8	25
50	18.932	0	0	5.947	287	6.173	75	36	5.733	45	173	19	125	19	281	3	16
55	18.124	0	1	7.427	232	5.690	59	28	4.237	27	104	7	102	22	178	5	5
60	15.333	0	1	7.484	235	4.172	28	11	3.071	19	88	8	86	17	103	4	6
65	12.960	0	2	7.526	255	2.894	18	5	2.062	10	45	1	62	8	66	3	3
70	13.350	0	0	8.637	211	2.382	14	1	1.912	6	46	5	43	5	78	4	6
75	11.104	0	1	7.692	225	1.641	6	5	1.434	5	39	1	21	4	26	2	2
80	7.657	0	0	5.637	131	968	4	1	870	0	14	1	12	3	15	1	0
85	3.628	0	0	2.715	80	414	1	1	404	0	5	2	4	1	0	1	0
90	1.418	0	0	1.104	29	140	0	0	141	0	1	1	1	0	1	0	0
95	303	0	0	252	2	25	1	0	23	0	0	0	0	0	0	0	0
100	46	0	0	36	0	6	0	0	4	0	0	0	0	0	0	0	0
105	4	0	0	2	0	0	0	0	2	0	0	0	0	0	0	0	0
110	0	0	0	0	0	0	0	0	0	0	0	0	0	0	0	0	0
115	0	0	0	0	0	0	0	0	0	0	0	0	0	0	0	0	0

Porcentajes de población por edad y nivel de estudios																	
EDAD		< 10 a	No sabe L/E	S/estudios	< 5º EGB	G.Esc	ESO/EGB	FP1	Bach/FP2	FP2 Mtria	BUP sup.	O.T.Med	Dipl E.Univ	Ing.Tec	Ing.Sup	Tit.Sup	Doctor
	100,0%	0,0%	2,2%	43,2%	2,9%	25,9%	0,7%	0,3%	20,0%	0,4%	1,2%	0,1%	1,0%	0,1%	1,8%	0,0%	0,1%
0	4,8%	0,0%	0,1%	4,7%	0,0%	0,0%	0,0%	0,0%	0,0%	0,0%	0,0%	0,0%	0,0%	0,0%	0,0%	0,0%	0,0%
5	4,6%	0,0%	0,8%	3,5%	0,3%	0,0%	0,0%	0,0%	0,0%	0,0%	0,0%	0,0%	0,0%	0,0%	0,0%	0,0%	0,0%
10	5,0%	0,0%	1,3%	3,2%	0,4%	0,0%	0,0%	0,0%	0,0%	0,0%	0,0%	0,0%	0,0%	0,0%	0,0%	0,0%	0,0%
15	5,5%	0,0%	0,0%	4,5%	0,2%	0,5%	0,2%	0,0%	0,1%	0,0%	0,0%	0,0%	0,0%	0,0%	0,0%	0,0%	0,0%
20	6,9%	0,0%	0,0%	3,7%	0,2%	1,9%	0,2%	0,0%	0,5%	0,0%	0,2%	0,0%	0,0%	0,0%	0,0%	0,0%	0,0%
25	9,0%	0,0%	0,0%	2,1%	0,3%	3,6%	0,1%	0,1%	1,9%	0,1%	0,2%	0,0%	0,2%	0,0%	0,3%	0,0%	0,0%
30	9,1%	0,0%	0,0%	0,9%	0,3%	3,8%	0,1%	0,1%	2,9%	0,1%	0,2%	0,0%	0,2%	0,0%	0,5%	0,0%	0,0%
35	8,5%	0,0%	0,0%	1,0%	0,2%	3,2%	0,1%	0,1%	3,1%	0,1%	0,2%	0,0%	0,2%	0,0%	0,4%	0,0%	0,0%
40	7,8%	0,0%	0,0%	1,2%	0,2%	3,0%	0,1%	0,0%	2,8%	0,0%	0,1%	0,0%	0,1%	0,0%	0,2%	0,0%	0,0%
45	6,8%	0,0%	0,0%	1,5%	0,1%	2,3%	0,0%	0,0%	2,5%	0,0%	0,1%	0,0%	0,1%	0,0%	0,2%	0,0%	0,0%
50	5,9%	0,0%	0,0%	1,8%	0,1%	1,9%	0,0%	0,0%	1,8%	0,0%	0,1%	0,0%	0,0%	0,0%	0,1%	0,0%	0,0%
55	5,6%	0,0%	0,0%	2,3%	0,1%	1,8%	0,0%	0,0%	1,3%	0,0%	0,0%	0,0%	0,0%	0,0%	0,1%	0,0%	0,0%
60	4,8%	0,0%	0,0%	2,3%	0,1%	1,3%	0,0%	0,0%	1,0%	0,0%	0,0%	0,0%	0,0%	0,0%	0,0%	0,0%	0,0%
65	4,0%	0,0%	0,0%	2,3%	0,1%	0,9%	0,0%	0,0%	0,6%	0,0%	0,0%	0,0%	0,0%	0,0%	0,0%	0,0%	0,0%
70	4,2%	0,0%	0,0%	2,7%	0,1%	0,7%	0,0%	0,0%	0,6%	0,0%	0,0%	0,0%	0,0%	0,0%	0,0%	0,0%	0,0%
75	3,5%	0,0%	0,0%	2,4%	0,1%	0,5%	0,0%	0,0%	0,4%	0,0%	0,0%	0,0%	0,0%	0,0%	0,0%	0,0%	0,0%
80	2,4%	0,0%	0,0%	1,8%	0,0%	0,3%	0,0%	0,0%	0,3%	0,0%	0,0%	0,0%	0,0%	0,0%	0,0%	0,0%	0,0%
85	1,1%	0,0%	0,0%	0,8%	0,0%	0,1%	0,0%	0,0%	0,1%	0,0%	0,0%	0,0%	0,0%	0,0%	0,0%	0,0%	0,0%
90	0,4%	0,0%	0,0%	0,3%	0,0%	0,0%	0,0%	0,0%	0,0%	0,0%	0,0%	0,0%	0,0%	0,0%	0,0%	0,0%	0,0%
95	0,1%	0,0%	0,0%	0,1%	0,0%	0,0%	0,0%	0,0%	0,0%	0,0%	0,0%	0,0%	0,0%	0,0%	0,0%	0,0%	0,0%
100	0,0%	0,0%	0,0%	0,0%	0,0%	0,0%	0,0%	0,0%	0,0%	0,0%	0,0%	0,0%	0,0%	0,0%	0,0%	0,0%	0,0%
105	0,0%	0,0%	0,0%	0,0%	0,0%	0,0%	0,0%	0,0%	0,0%	0,0%	0,0%	0,0%	0,0%	0,0%	0,0%	0,0%	0,0%
110	0,0%	0,0%	0,0%	0,0%	0,0%	0,0%	0,0%	0,0%	0,0%	0,0%	0,0%	0,0%	0,0%	0,0%	0,0%	0,0%	0,0%
115	0,0%	0,0%	0,0%	0,0%	0,0%	0,0%	0,0%	0,0%	0,0%	0,0%	0,0%	0,0%	0,0%	0,0%	0,0%	0,0%	0,0%

Grupos de edad (Españoles vs Extranjeros)

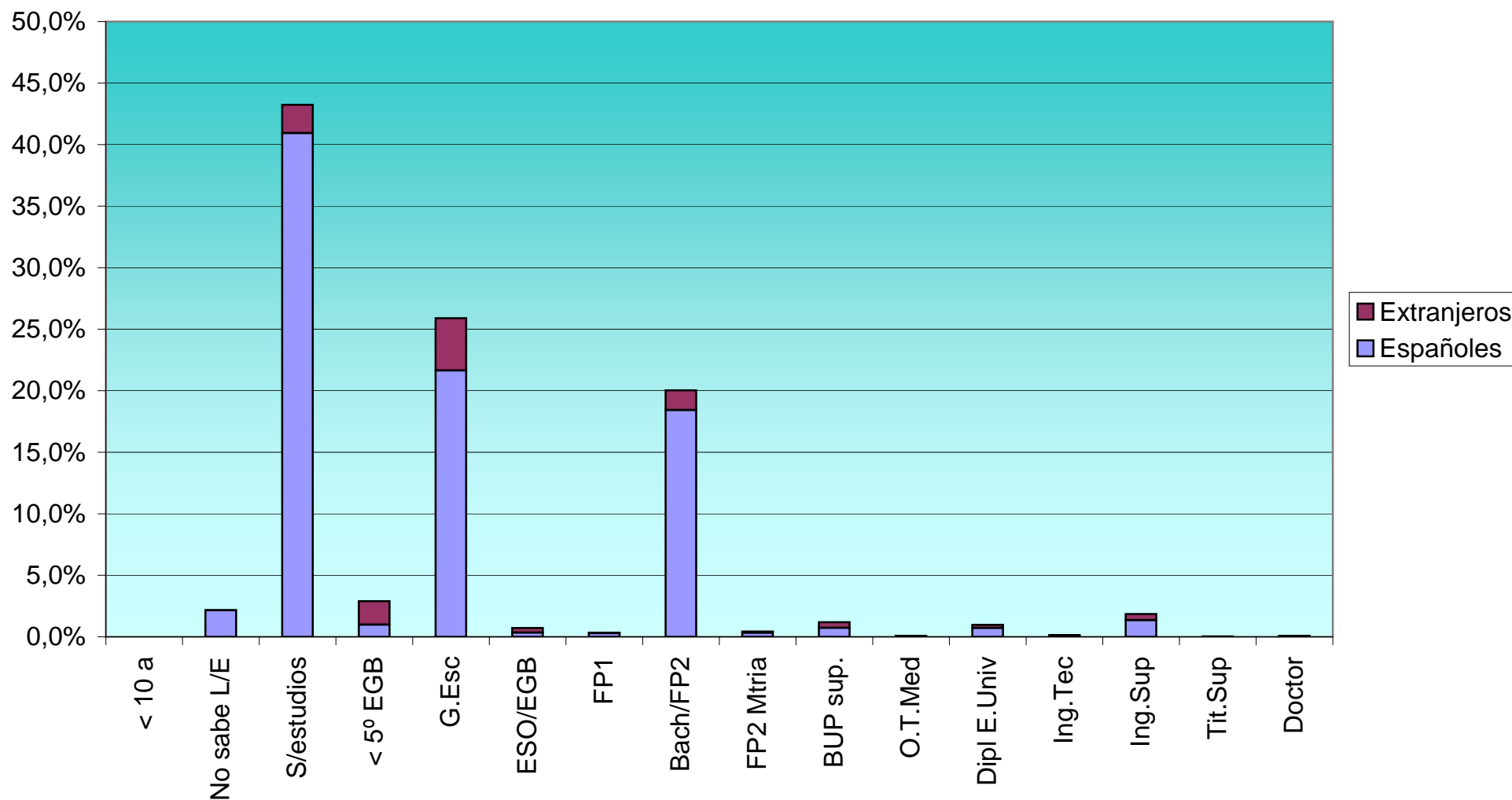


Totales de población por edad y nivel de estudios (Españoles)

EDAD		< 10 a	No sabe L/E	S/estudios	< 5º EGB	G.Esc	ESO/EGB	FP1	Bach/FP2	FP2 Mtria	BUP sup.	O.T.Med	Dipl E.Univ	Ing.Tec	Ing.Sup	Tit.Sup	Doctor
	283.755	6	6.952	131.698	3.205	69.644	1.131	969	59.286	1.102	2.381	141	2.339	318	4.363	69	151
0	14.301	6	395	13.831	59	9	0	0	0	0	0	0	1	0	0	0	0
5	12.970	0	2.452	10.034	470	12	2	0	0	0	0	0	0	0	0	0	0
10	14.062	0	4.032	9.329	581	76	41	0	3	0	0	0	0	0	0	0	0
15	15.580	0	24	13.800	309	880	366	3	180	0	17	0	0	0	1	0	0
20	18.664	0	33	11.595	147	4.535	383	129	1.098	79	517	11	84	4	46	3	0
25	23.087	0	6	6.475	113	8.935	86	249	5.286	250	397	33	469	50	714	12	12
30	23.601	0	3	2.402	96	9.766	43	198	8.483	275	333	22	634	86	1.211	19	30
35	22.684	0	0	2.713	122	8.522	43	168	9.181	228	268	11	389	62	933	8	36
40	21.725	0	0	3.344	92	8.209	32	100	8.644	126	273	16	247	38	571	5	28
45	19.521	0	2	4.564	89	6.373	37	45	7.590	60	201	17	154	15	349	4	21
50	17.319	0	0	5.777	94	5.505	27	35	5.425	30	110	12	84	12	196	2	10
55	17.087	0	1	7.296	117	5.244	30	24	4.036	23	83	4	83	18	122	3	3
60	14.587	0	1	7.390	147	3.856	17	9	2.915	15	63	7	72	15	72	3	5
65	12.371	0	2	7.424	188	2.641	7	3	1.947	8	36	0	52	8	50	3	2
70	12.863	0	0	8.535	172	2.185	8	1	1.811	5	37	3	36	4	61	3	2
75	10.759	0	1	7.599	188	1.514	3	3	1.366	3	31	1	19	3	24	2	2
80	7.411	0	0	5.571	120	873	4	1	806	0	10	1	10	2	12	1	0
85	3.487	0	0	2.665	73	365	1	1	369	0	5	2	4	1	0	1	0
90	1.356	0	0	1.077	26	124	0	0	126	0	0	1	1	0	1	0	0
95	278	0	0	240	2	19	1	0	16	0	0	0	0	0	0	0	0
100	38	0	0	35	0	1	0	0	2	0	0	0	0	0	0	0	0
105	4	0	0	2	0	0	0	0	2	0	0	0	0	0	0	0	0
110	0	0	0	0	0	0	0	0	0	0	0	0	0	0	0	0	0
115	0	0	0	0	0	0	0	0	0	0	0	0	0	0	0	0	0

Porcentajes de población por edad y nivel de estudios (Españoles)																	
EDAD		< 10 a	No sabe L/E	S/estudios	< 5º EGB	G.Esc	ESO/EGB	FP1	Bach/FP2	FP2 Mtria	BUP sup.	O.T.Med	Dipl E.Univ	Ing.Tec	Ing.Sup	Tit.Sup	Doctor
	88,2%	0,0%	2,2%	40,9%	1,0%	21,7%	0,4%	0,3%	18,4%	0,3%	0,7%	0,0%	0,7%	0,1%	1,4%	0,0%	0,0%
0	4,4%	0,0%	0,1%	4,3%	0,0%	0,0%	0,0%	0,0%	0,0%	0,0%	0,0%	0,0%	0,0%	0,0%	0,0%	0,0%	0,0%
5	4,0%	0,0%	0,8%	3,1%	0,1%	0,0%	0,0%	0,0%	0,0%	0,0%	0,0%	0,0%	0,0%	0,0%	0,0%	0,0%	0,0%
10	4,4%	0,0%	1,3%	2,9%	0,2%	0,0%	0,0%	0,0%	0,0%	0,0%	0,0%	0,0%	0,0%	0,0%	0,0%	0,0%	0,0%
15	4,8%	0,0%	0,0%	4,3%	0,1%	0,3%	0,1%	0,0%	0,1%	0,0%	0,0%	0,0%	0,0%	0,0%	0,0%	0,0%	0,0%
20	5,8%	0,0%	0,0%	3,6%	0,0%	1,4%	0,1%	0,0%	0,3%	0,0%	0,2%	0,0%	0,0%	0,0%	0,0%	0,0%	0,0%
25	7,2%	0,0%	0,0%	2,0%	0,0%	2,8%	0,0%	0,1%	1,6%	0,1%	0,1%	0,0%	0,1%	0,0%	0,2%	0,0%	0,0%
30	7,3%	0,0%	0,0%	0,7%	0,0%	3,0%	0,0%	0,1%	2,6%	0,1%	0,1%	0,0%	0,2%	0,0%	0,4%	0,0%	0,0%
35	7,1%	0,0%	0,0%	0,8%	0,0%	2,6%	0,0%	0,1%	2,9%	0,1%	0,1%	0,0%	0,1%	0,0%	0,3%	0,0%	0,0%
40	6,8%	0,0%	0,0%	1,0%	0,0%	2,6%	0,0%	0,0%	2,7%	0,0%	0,1%	0,0%	0,1%	0,0%	0,2%	0,0%	0,0%
45	6,1%	0,0%	0,0%	1,4%	0,0%	2,0%	0,0%	0,0%	2,4%	0,0%	0,1%	0,0%	0,0%	0,0%	0,1%	0,0%	0,0%
50	5,4%	0,0%	0,0%	1,8%	0,0%	1,7%	0,0%	0,0%	1,7%	0,0%	0,0%	0,0%	0,0%	0,0%	0,1%	0,0%	0,0%
55	5,3%	0,0%	0,0%	2,3%	0,0%	1,6%	0,0%	0,0%	1,3%	0,0%	0,0%	0,0%	0,0%	0,0%	0,0%	0,0%	0,0%
60	4,5%	0,0%	0,0%	2,3%	0,0%	1,2%	0,0%	0,0%	0,9%	0,0%	0,0%	0,0%	0,0%	0,0%	0,0%	0,0%	0,0%
65	3,8%	0,0%	0,0%	2,3%	0,1%	0,8%	0,0%	0,0%	0,6%	0,0%	0,0%	0,0%	0,0%	0,0%	0,0%	0,0%	0,0%
70	4,0%	0,0%	0,0%	2,7%	0,1%	0,7%	0,0%	0,0%	0,6%	0,0%	0,0%	0,0%	0,0%	0,0%	0,0%	0,0%	0,0%
75	3,3%	0,0%	0,0%	2,4%	0,1%	0,5%	0,0%	0,0%	0,4%	0,0%	0,0%	0,0%	0,0%	0,0%	0,0%	0,0%	0,0%
80	2,3%	0,0%	0,0%	1,7%	0,0%	0,3%	0,0%	0,0%	0,3%	0,0%	0,0%	0,0%	0,0%	0,0%	0,0%	0,0%	0,0%
85	1,1%	0,0%	0,0%	0,8%	0,0%	0,1%	0,0%	0,0%	0,1%	0,0%	0,0%	0,0%	0,0%	0,0%	0,0%	0,0%	0,0%
90	0,4%	0,0%	0,0%	0,3%	0,0%	0,0%	0,0%	0,0%	0,0%	0,0%	0,0%	0,0%	0,0%	0,0%	0,0%	0,0%	0,0%
95	0,1%	0,0%	0,0%	0,1%	0,0%	0,0%	0,0%	0,0%	0,0%	0,0%	0,0%	0,0%	0,0%	0,0%	0,0%	0,0%	0,0%
100	0,0%	0,0%	0,0%	0,0%	0,0%	0,0%	0,0%	0,0%	0,0%	0,0%	0,0%	0,0%	0,0%	0,0%	0,0%	0,0%	0,0%
105	0,0%	0,0%	0,0%	0,0%	0,0%	0,0%	0,0%	0,0%	0,0%	0,0%	0,0%	0,0%	0,0%	0,0%	0,0%	0,0%	0,0%
110	0,0%	0,0%	0,0%	0,0%	0,0%	0,0%	0,0%	0,0%	0,0%	0,0%	0,0%	0,0%	0,0%	0,0%	0,0%	0,0%	0,0%
115	0,0%	0,0%	0,0%	0,0%	0,0%	0,0%	0,0%	0,0%	0,0%	0,0%	0,0%	0,0%	0,0%	0,0%	0,0%	0,0%	0,0%

Nivel de estudios (Españoles vs Extranjeros)



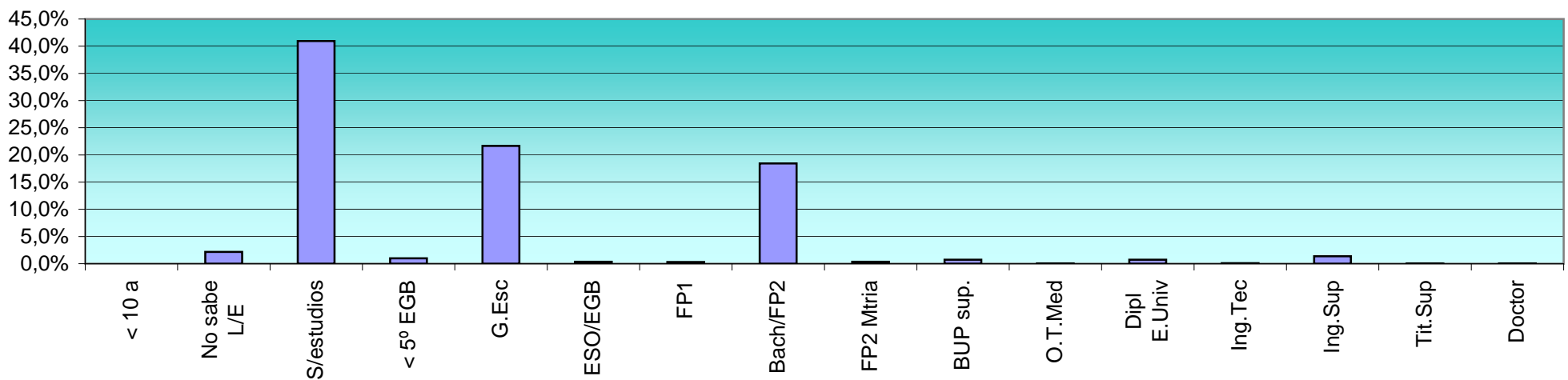
Totales de población por edad y nivel de estudios (Extranjeros)

EDAD		< 10 a	No sabe L/E	S/estudios	< 5º EGB	G.Esc	ESO/EGB	FP1	Bach/FP2	FP2 Mtria	BUP sup.	O.T.Med	Dipl E.Univ	Ing.Tec	Ing.Sup	Tit.Sup	Doctor
	37.886	0	12	7.373	6.097	13.642	1.181	95	5.152	285	1.427	89	771	86	1.580	33	63
0	1.227	0	9	1.128	80	8	0	0	1	0	0	0	0	1	0	0	0
5	1.819	0	2	1.328	460	26	0	0	2	0	0	0	0	0	1	0	0
10	1.901	0	1	1.054	748	80	16	0	1	0	0	0	1	0	0	0	0
15	1.963	0	0	712	433	599	142	1	69	1	6	0	0	0	0	0	0
20	3.658	0	0	311	640	1.664	180	12	550	22	177	4	53	2	40	3	0
25	5.950	0	0	383	903	2.504	214	20	964	74	337	14	203	12	306	11	5
30	5.615	0	0	441	845	2.327	172	23	850	62	295	17	160	12	396	2	13
35	4.629	0	0	453	647	1.911	135	13	706	46	226	17	137	19	299	4	16
40	3.350	0	0	395	451	1.359	129	9	516	29	156	11	75	13	192	4	11
45	2.475	0	0	320	330	986	85	6	421	23	90	12	47	11	136	4	4
50	1.613	0	0	170	193	668	48	1	308	15	63	7	41	7	85	1	6
55	1.037	0	0	131	115	446	29	4	201	4	21	3	19	4	56	2	2
60	746	0	0	94	88	316	11	2	156	4	25	1	14	2	31	1	1
65	589	0	0	102	67	253	11	2	115	2	9	1	10	0	16	0	1
70	487	0	0	102	39	197	6	0	101	1	9	2	7	1	17	1	4
75	345	0	0	93	37	127	3	2	68	2	8	0	2	1	2	0	0
80	246	0	0	66	11	95	0	0	64	0	4	0	2	1	3	0	0
85	141	0	0	50	7	49	0	0	35	0	0	0	0	0	0	0	0
90	62	0	0	27	3	16	0	0	15	0	1	0	0	0	0	0	0
95	25	0	0	12	0	6	0	0	7	0	0	0	0	0	0	0	0
100	8	0	0	1	0	5	0	0	2	0	0	0	0	0	0	0	0
105	0	0	0	0	0	0	0	0	0	0	0	0	0	0	0	0	0
110	0	0	0	0	0	0	0	0	0	0	0	0	0	0	0	0	0
115	0	0	0	0	0	0	0	0	0	0	0	0	0	0	0	0	0

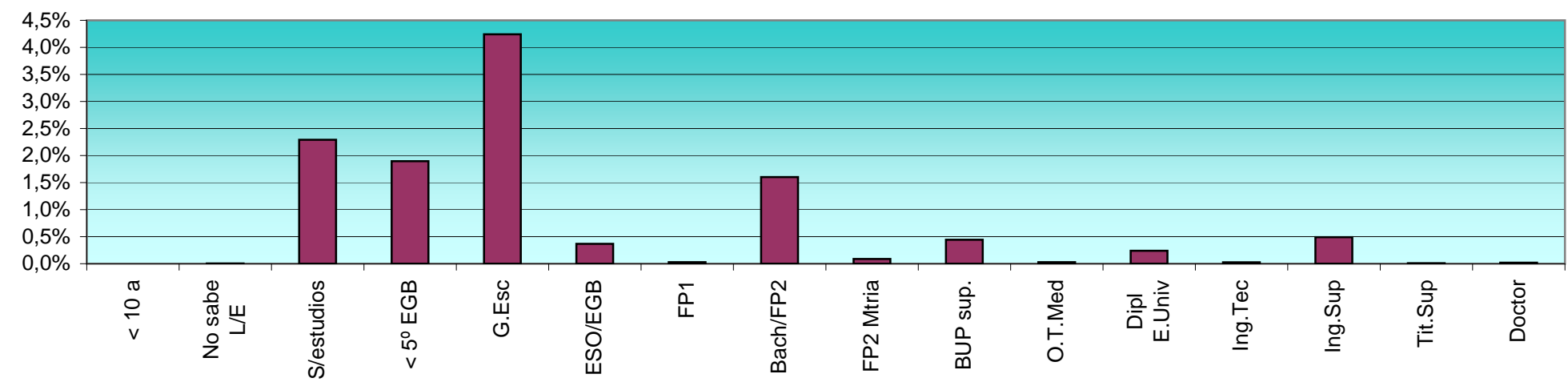
Porcentajes de población por edad y nivel de estudios (Extranjeros)

EDAD		< 10 a	No sabe L/E	S/estudios	< 5º EGB	G.Esc	ESO/EGB	FP1	Bach/FP2	FP2 Mtria	BUP sup.	O.T.Med	Dipl E.Univ	Ing.Tec	Ing.Sup	Tit.Sup	Doctor
	11,8%	0,0%	0,0%	2,3%	1,9%	4,2%	0,4%	0,0%	1,6%	0,1%	0,4%	0,0%	0,2%	0,0%	0,5%	0,0%	0,0%
0	0,4%	0,0%	0,0%	0,4%	0,0%	0,0%	0,0%	0,0%	0,0%	0,0%	0,0%	0,0%	0,0%	0,0%	0,0%	0,0%	0,0%
5	0,6%	0,0%	0,0%	0,4%	0,1%	0,0%	0,0%	0,0%	0,0%	0,0%	0,0%	0,0%	0,0%	0,0%	0,0%	0,0%	0,0%
10	0,6%	0,0%	0,0%	0,3%	0,2%	0,0%	0,0%	0,0%	0,0%	0,0%	0,0%	0,0%	0,0%	0,0%	0,0%	0,0%	0,0%
15	0,6%	0,0%	0,0%	0,2%	0,1%	0,2%	0,0%	0,0%	0,0%	0,0%	0,0%	0,0%	0,0%	0,0%	0,0%	0,0%	0,0%
20	1,1%	0,0%	0,0%	0,1%	0,2%	0,5%	0,1%	0,0%	0,2%	0,0%	0,1%	0,0%	0,0%	0,0%	0,0%	0,0%	0,0%
25	1,8%	0,0%	0,0%	0,1%	0,3%	0,8%	0,1%	0,0%	0,3%	0,0%	0,1%	0,0%	0,1%	0,0%	0,1%	0,0%	0,0%
30	1,7%	0,0%	0,0%	0,1%	0,3%	0,7%	0,1%	0,0%	0,3%	0,0%	0,1%	0,0%	0,0%	0,0%	0,1%	0,0%	0,0%
35	1,4%	0,0%	0,0%	0,1%	0,2%	0,6%	0,0%	0,0%	0,2%	0,0%	0,1%	0,0%	0,0%	0,0%	0,1%	0,0%	0,0%
40	1,0%	0,0%	0,0%	0,1%	0,1%	0,4%	0,0%	0,0%	0,2%	0,0%	0,0%	0,0%	0,0%	0,0%	0,1%	0,0%	0,0%
45	0,8%	0,0%	0,0%	0,1%	0,1%	0,3%	0,0%	0,0%	0,1%	0,0%	0,0%	0,0%	0,0%	0,0%	0,0%	0,0%	0,0%
50	0,5%	0,0%	0,0%	0,1%	0,1%	0,2%	0,0%	0,0%	0,1%	0,0%	0,0%	0,0%	0,0%	0,0%	0,0%	0,0%	0,0%
55	0,3%	0,0%	0,0%	0,0%	0,0%	0,1%	0,0%	0,0%	0,1%	0,0%	0,0%	0,0%	0,0%	0,0%	0,0%	0,0%	0,0%
60	0,2%	0,0%	0,0%	0,0%	0,0%	0,1%	0,0%	0,0%	0,0%	0,0%	0,0%	0,0%	0,0%	0,0%	0,0%	0,0%	0,0%
65	0,2%	0,0%	0,0%	0,0%	0,0%	0,1%	0,0%	0,0%	0,0%	0,0%	0,0%	0,0%	0,0%	0,0%	0,0%	0,0%	0,0%
70	0,2%	0,0%	0,0%	0,0%	0,0%	0,1%	0,0%	0,0%	0,0%	0,0%	0,0%	0,0%	0,0%	0,0%	0,0%	0,0%	0,0%
75	0,1%	0,0%	0,0%	0,0%	0,0%	0,0%	0,0%	0,0%	0,0%	0,0%	0,0%	0,0%	0,0%	0,0%	0,0%	0,0%	0,0%
80	0,1%	0,0%	0,0%	0,0%	0,0%	0,0%	0,0%	0,0%	0,0%	0,0%	0,0%	0,0%	0,0%	0,0%	0,0%	0,0%	0,0%
85	0,0%	0,0%	0,0%	0,0%	0,0%	0,0%	0,0%	0,0%	0,0%	0,0%	0,0%	0,0%	0,0%	0,0%	0,0%	0,0%	0,0%
90	0,0%	0,0%	0,0%	0,0%	0,0%	0,0%	0,0%	0,0%	0,0%	0,0%	0,0%	0,0%	0,0%	0,0%	0,0%	0,0%	0,0%
95	0,0%	0,0%	0,0%	0,0%	0,0%	0,0%	0,0%	0,0%	0,0%	0,0%	0,0%	0,0%	0,0%	0,0%	0,0%	0,0%	0,0%
100	0,0%	0,0%	0,0%	0,0%	0,0%	0,0%	0,0%	0,0%	0,0%	0,0%	0,0%	0,0%	0,0%	0,0%	0,0%	0,0%	0,0%
105	0,0%	0,0%	0,0%	0,0%	0,0%	0,0%	0,0%	0,0%	0,0%	0,0%	0,0%	0,0%	0,0%	0,0%	0,0%	0,0%	0,0%
110	0,0%	0,0%	0,0%	0,0%	0,0%	0,0%	0,0%	0,0%	0,0%	0,0%	0,0%	0,0%	0,0%	0,0%	0,0%	0,0%	0,0%
115	0,0%	0,0%	0,0%	0,0%	0,0%	0,0%	0,0%	0,0%	0,0%	0,0%	0,0%	0,0%	0,0%	0,0%	0,0%	0,0%	0,0%

Nivel de estudios de Españoles



Nivel de estudios de Extranjeros



EDAD	Total			< 10 a			No sabe L/E			S/estudios			< 5º EGB			G.Esc			ESO/EGB			FP1	
	H	M	T	H	M	T	H	M	T	H	M	T	H	M	T	H	M	T	H	M	T	H	M
	156.330	165.311	321.641	5	1	6	###	###	###	64.374	74.697	139.071	4.792	4.510	9.302	41.437	41.849	83.286	1.167	1.145	2.312	472	592
0	8.041	7.487	15.528	5	1	6	219	185	404	7.729	7.230	14.959	76	63	139	10	7	17	0	0	0	0	0
5	7.585	7.204	14.789	0	0	0	###	###	###	5.716	5.646	11.362	475	455	930	22	16	38	1	1	2	0	0
10	8.217	7.746	15.963	0	0	0	###	###	###	5.275	5.108	10.383	689	640	1.329	77	79	156	31	26	57	0	0
15	8.917	8.626	17.543	0	0	0	11	13	24	7.424	7.088	14.512	387	355	742	717	762	1.479	257	251	508	2	2
20	11.350	10.972	22.322	0	0	0	21	12	33	6.329	5.577	11.906	388	399	787	3.121	3.078	6.199	276	287	563	55	86
25	14.822	14.215	29.037	0	0	0	4	2	6	3.794	3.064	6.858	604	412	1.016	5.980	5.459	11.439	154	146	300	109	160
30	15.081	14.135	29.216	0	0	0	2	1	3	1.622	1.221	2.843	550	391	941	6.604	5.489	12.093	106	109	215	117	104
35	13.929	13.384	27.313	0	0	0	0	0	0	1.768	1.398	3.166	434	335	769	5.491	4.942	10.433	106	72	178	84	97
40	12.403	12.672	25.075	0	0	0	0	0	0	1.875	1.864	3.739	291	252	543	4.698	4.870	9.568	85	76	161	50	59
45	10.658	11.338	21.996	0	0	0	2	0	2	2.172	2.712	4.884	226	193	419	3.476	3.883	7.359	57	65	122	17	34
50	9.025	9.907	18.932	0	0	0	0	0	0	2.581	3.366	5.947	125	162	287	2.761	3.412	6.173	32	43	75	18	18
55	8.653	9.471	18.124	0	0	0	1	0	1	3.220	4.207	7.427	107	125	232	2.568	3.122	5.690	32	27	59	9	19
60	7.246	8.087	15.333	0	0	0	0	1	1	3.082	4.402	7.484	97	138	235	2.012	2.160	4.172	13	15	28	5	6
65	5.830	7.130	12.960	0	0	0	0	2	2	3.010	4.516	7.526	101	154	255	1.365	1.529	2.894	7	11	18	2	3
70	5.810	7.540	13.350	0	0	0	0	0	0	3.298	5.339	8.637	99	112	211	1.139	1.243	2.382	4	10	14	0	1
75	4.415	6.689	11.104	0	0	0	0	1	1	2.681	5.011	7.692	77	148	225	740	901	1.641	4	2	6	3	2
80	2.786	4.871	7.657	0	0	0	0	0	0	1.813	3.824	5.637	36	95	131	424	544	968	1	3	4	0	1
85	1.098	2.530	3.628	0	0	0	0	0	0	682	2.033	2.715	23	57	80	161	253	414	1	0	1	1	0
90	401	1.017	1.418	0	0	0	0	0	0	264	840	1.104	7	22	29	59	81	140	0	0	0	0	0
95	52	251	303	0	0	0	0	0	0	33	219	252	0	2	2	9	16	25	0	1	1	0	0
100	10	36	46	0	0	0	0	0	0	6	30	36	0	0	0	3	3	6	0	0	0	0	0
105	1	3	4	0	0	0	0	0	0	0	2	2	0	0	0	0	0	0	0	0	0	0	0
110	0	0	0	0	0	0	0	0	0	0	0	0	0	0	0	0	0	0	0	0	0	0	0
115	0	0	0	0	0	0	0	0	0	0	0	0	0	0	0	0	0	0	0	0	0	0	0

EDAD	Bach/FP2			FP2 Mtria			BUP sup.			O.T.Med			Dipl E.Univ			Ing.Tec			Ing.Sup			Tit.Su		
	T	H	M	T	H	M	T	H	M	T	H	M	T	H	M	T	H	M	T	H	M			
	1.064	32.796	31.642	64.438	758	629	1.387	1.901	1.907	3.808	99	131	230	1.274	1.836	3.110	315	89	404	2.974	2.969	5.943	63	39
0	0	0	1	1	0	0	0	0	0	0	0	0	0	1	0	1	1	0	1	0	0	0	0	0
5	0	1	1	2	0	0	0	0	0	0	0	0	0	0	0	0	0	0	0	1	0	1	0	0
10	0	4	0	4	0	0	0	0	0	0	0	0	0	0	1	1	0	0	0	0	0	0	0	0
15	4	111	138	249	1	0	1	7	16	23	0	0	0	0	0	0	0	0	0	0	1	1	0	0
20	141	740	908	1.648	56	45	101	288	406	694	3	12	15	41	96	137	2	4	6	28	58	86	2	4
25	269	2.992	3.258	6.250	165	159	324	335	399	734	17	30	47	236	436	672	40	22	62	372	648	1.020	14	9
30	221	4.385	4.948	9.333	176	161	337	309	319	628	20	19	39	313	481	794	74	24	98	767	840	1.607	13	8
35	181	4.673	5.214	9.887	149	125	274	265	229	494	10	18	28	239	287	526	61	20	81	614	618	1.232	6	6
40	109	4.436	4.724	9.160	94	61	155	239	190	429	12	15	27	140	182	322	41	10	51	414	349	763	4	5
45	51	4.085	3.926	8.011	43	40	83	159	132	291	12	17	29	80	121	201	19	7	26	283	202	485	8	0
50	36	3.108	2.625	5.733	25	20	45	104	69	173	9	10	19	61	64	125	18	1	19	169	112	281	2	1
55	28	2.437	1.800	4.237	18	9	27	67	37	104	5	2	7	46	56	102	22	0	22	114	64	178	3	2
60	11	1.830	1.241	3.071	14	5	19	46	42	88	5	3	8	45	41	86	17	0	17	72	31	103	3	1
65	5	1.215	847	2.062	8	2	10	26	19	45	0	1	1	34	28	62	8	0	8	49	17	66	2	1
70	1	1.140	772	1.912	5	1	6	26	20	46	4	1	5	23	20	43	4	1	5	60	18	78	2	2
75	5	846	588	1.434	4	1	5	21	18	39	1	0	1	9	12	21	4	0	4	21	5	26	2	0
80	1	487	383	870	0	0	0	5	9	14	1	0	1	5	7	12	3	0	3	10	5	15	1	0
85	1	224	180	404	0	0	0	3	2	5	0	2	2	1	3	4	1	0	1	0	0	0	1	0
90	0	70	71	141	0	0	0	1	0	1	0	1	1	0	1	1	0	0	0	0	1	1	0	0
95	0	10	13	23	0	0	0	0	0	0	0	0	0	0	0	0	0	0	0	0	0	0	0	0
100	0	1	3	4	0	0	0	0	0	0	0	0	0	0	0	0	0	0	0	0	0	0	0	0
105	0	1	1	2	0	0	0	0	0	0	0	0	0	0	0	0	0	0	0	0	0	0	0	0
110	0	0	0	0	0	0	0	0	0	0	0	0	0	0	0	0	0	0	0	0	0	0	0	0
115	0	0	0	0	0	0	0	0	0	0	0	0	0	0	0	0	0	0	0	0	0	0	0	0

EDAD	p	Doctor		
		T	H	M
		102	133	81
0	0	0	0	0
5	0	0	0	0
10	0	0	0	0
15	0	0	0	0
20	6	0	0	0
25	23	6	11	17
30	21	23	20	43
35	12	29	23	52
40	9	24	15	39
45	8	19	6	25
50	3	12	4	16
55	5	4	1	5
60	4	5	1	6
65	3	3	0	3
70	4	6	0	6
75	2	2	0	2
80	1	0	0	0
85	1	0	0	0
90	0	0	0	0
95	0	0	0	0
100	0	0	0	0
105	0	0	0	0
110	0	0	0	0
115	0	0	0	0

Nacionalidad		< 10 a	No sabe L/E	S/estudios	< 5º EGB	G.Esc	ESO/EGB	FP1	Bach/FP2	FP2 Mtria	BUP sup.	O.T.Med	Dipl E.Univ	Ing.Tec	Ing.Sup	Tit.Sup	Doctor
Total	321.641	6	6.964	139.071	9.302	83.286	2.312	1.064	64.438	1.387	3.808	230	3.110	404	5.943	102	214
ESPAÑA	283.755	6	6.952	131.698	3.205	69.644	1.131	969	59.286	1.102	2.381	141	2.339	318	4.363	69	151
COLOMBIA	4.855	0	0	757	758	1.964	284	4	475	35	347	20	50	8	147	0	6
ECUADOR	4.690	0	0	797	1.181	1.762	256	3	359	8	177	5	31	3	104	2	2
ARGENTINA	4.147	0	0	586	525	1.240	213	7	893	53	225	10	146	12	221	13	3
MARRUECOS	2.736	0	3	1.002	614	894	18	4	120	0	35	1	15	0	28	0	2
ARGELIA	2.660	0	4	863	485	986	29	8	158	5	43	2	24	4	43	1	5
ITALIA	1.840	0	1	223	121	547	90	9	462	24	99	10	85	10	146	3	10
FRANCIA	1.806	0	1	377	109	557	9	6	480	26	53	5	60	8	108	2	5
RUMANIA	1.554	0	1	276	361	698	23	6	107	11	18	0	17	1	34	1	0
RUSIA	989	0	0	167	130	402	17	3	132	3	27	2	35	2	68	1	0
UCRANIA	825	0	0	140	130	384	14	0	56	6	31	2	20	3	39	0	0
REINO UNIDO	660	0	0	107	37	222	4	1	188	3	14	1	13	2	63	0	5
CHINA	645	0	0	238	101	267	6	3	22	0	5	0	1	0	2	0	0
BULGARIA	636	0	0	83	143	289	5	5	56	5	15	0	12	2	21	0	0
ALEMANIA	626	0	0	82	34	204	11	6	166	14	29	2	22	7	48	0	1
URUGUAY	564	0	0	77	77	199	37	3	102	9	18	3	9	2	27	0	1
CUBA	495	0	0	43	59	137	10	2	94	10	32	5	21	2	75	2	3
VENEZUELA	493	0	0	65	64	136	8	1	97	4	24	3	33	5	52	0	1
SENEGAL	460	0	0	182	102	167	0	1	3	1	0	0	3	0	1	0	0
BOLIVIA	453	0	0	43	122	180	15	2	57	2	6	1	9	0	15	1	0
NIGERIA	415	0	0	70	137	191	1	0	10	1	1	0	1	0	3	0	0
BRASIL	411	0	0	56	51	183	8	0	69	3	11	0	6	0	21	0	3
PERU	399	0	0	56	58	126	21	2	57	9	15	5	15	1	32	1	1
PAISES BAJOS	336	0	0	51	17	104	5	3	113	3	9	1	7	1	21	1	0
PORTUGAL	332	0	1	115	28	124	6	0	35	0	8	0	3	0	11	0	1
BELGICA	318	0	0	62	13	88	4	3	94	10	15	1	8	0	18	1	1
REPUBLICA DOMI	307	0	0	87	55	106	8	1	31	0	6	2	5	0	6	0	0
GUINEA ECUATOR	286	0	0	91	44	99	6	1	26	1	9	1	8	0	0	0	0
POLONIA	286	0	0	61	22	119	4	2	44	7	11	2	6	1	7	0	0
CHILE	281	0	0	36	47	80	12	0	47	9	21	2	7	3	16	1	0
ESTADOS UNIDOS	272	0	0	44	18	55	3	0	100	0	12	0	8	0	28	0	4
PARAGUAY	250	0	0	13	52	110	11	0	42	1	5	0	8	2	6	0	0
ARMENIA	195	0	1	38	31	94	1	1	11	0	5	0	9	0	4	0	0
SUECIA	143	0	0	14	15	37	5	0	42	1	9	0	11	0	8	0	1
GEORGIA	141	0	0	28	23	51	1	0	16	0	4	0	5	0	13	0	0
MEXICO	136	0	0	17	10	28	2	0	29	3	11	0	8	1	26	0	1
GHANA	115	0	0	9	42	57	3	0	2	0	1	0	1	0	0	0	0
PAKISTAN	106	0	0	30	24	46	0	0	1	0	0	0	2	0	3	0	0

Nacionalidad	< 10 a	No sabe L/E	S/estudios	< 5º EGB	G.Esc	ESO/EGB	FP1	Bach/FP2	FP2 Mtria	BUP sup.	O.T.Med	Dipl E.Univ	Ing.Tec	Ing.Sup	Tit.Sup	Doctor
LITUANIA	105	0	0	24	18	44	0	0	5	1	5	0	0	8	0	0
SUIZA	92	0	0	14	4	29	2	1	27	3	2	0	3	1	6	0
FILIPINAS	88	0	0	32	15	29	0	1	10	1	0	0	0	0	0	0
ESLOVAQUIA	76	0	0	5	5	50	1	0	6	1	2	0	2	0	4	0
SERBIA Y MONTE	74	0	0	15	9	19	0	0	21	1	2	1	0	1	5	0
NORUEGA	72	0	0	6	7	18	0	0	24	0	6	0	3	0	7	1
HUNGRIA	70	0	0	7	7	26	1	0	17	0	6	1	3	0	2	0
INDIA	57	0	0	9	15	22	0	0	4	0	0	0	4	0	1	2
GUINEA-BISSAU	56	0	0	10	9	25	2	1	7	1	1	0	0	0	0	0
CAMERUN	53	0	0	5	16	23	0	0	2	0	3	0	1	0	3	0
SIRIA	51	0	0	7	9	16	0	0	10	0	1	0	2	0	6	0
DINAMARCA	49	0	0	8	2	10	1	1	18	0	2	0	4	1	1	1
AUSTRIA	48	0	0	8	2	10	3	0	14	2	6	0	1	0	2	0
MOLDAVIA	48	0	0	6	6	28	1	1	1	0	2	0	0	0	3	0
REPUBLICA CHEC	47	0	0	7	9	14	0	1	9	1	0	0	1	0	5	0
IRLANDA	46	0	0	6	4	12	0	0	12	0	2	1	5	0	3	1
CONGO	45	0	0	14	9	17	0	0	4	0	0	0	1	0	0	0
BIELORRUSIA	43	0	0	8	1	21	2	0	6	0	1	0	1	0	3	0
MALI	42	0	0	6	20	14	2	0	0	0	0	0	0	0	0	0
LIBANO	39	0	0	10	3	11	0	0	11	1	1	0	0	0	2	0
CANADA	36	0	0	5	2	8	0	0	10	2	1	0	0	1	7	0
IRAN	36	0	0	9	2	15	0	0	8	0	0	0	1	0	1	0
MAURITANIA	35	0	0	11	6	9	0	0	3	0	1	0	1	0	4	0
BANGLADESH	32	0	0	0	4	24	1	0	1	0	0	0	1	0	1	0
EGIPTO	32	0	0	2	7	8	2	0	4	0	1	0	2	0	6	0
REP.DEMOCRATIC	31	0	0	2	0	21	0	0	3	0	5	0	0	0	0	0
FINLANDIA	30	0	0	9	2	6	0	0	5	2	3	0	2	0	1	0
GRECIA	26	0	0	2	1	8	0	0	7	0	1	0	2	0	3	1
JAPON	25	0	0	3	0	3	0	0	11	0	1	0	1	0	4	2
TUNEZ	25	0	0	7	3	10	0	0	4	0	0	0	0	0	1	0
BOSNIA-HERZEG	24	0	0	5	4	7	0	1	7	0	0	0	0	0	0	0
GUINEA	23	0	0	8	5	6	0	0	4	0	0	0	0	0	0	0
IRAK	23	0	0	11	1	6	0	0	5	0	0	0	0	0	0	0
TURQUIA	23	0	0	3	6	9	1	0	2	0	0	0	1	1	0	0
APATRIDAS	22	0	0	3	0	7	1	0	7	0	0	0	0	0	4	0
HONDURAS	21	0	0	5	4	8	0	0	0	0	2	0	1	1	0	0
ETIOPIA	20	0	0	4	3	6	0	0	7	0	0	0	0	0	0	0
JORDANIA	20	0	0	7	0	5	0	0	7	0	0	0	0	0	1	0
EL SALVADOR	17	0	0	6	2	6	0	0	2	0	0	0	0	0	1	0

Nacionalidad		< 10 a	No sabe L/E	S/estudios	< 5º EGB	G.Esc	ESO/EGB	FP1	Bach/FP2	FP2 Mtria	BUP sup.	O.T.Med	Dipl E.Univ	Ing.Tec	Ing.Sup	Tit.Sup	Doctor
REPUBLICA DE COLOMBIA	16	0	0	5	1	2	0	0	6	0	1	0	0	0	1	0	0
CROACIA	15	0	0	2	0	5	0	0	2	1	3	0	0	0	2	0	0
LIBERIA	15	0	0	9	3	2	0	0	1	0	0	0	0	0	0	0	0
AUSTRALIA	14	0	0	1	1	5	1	0	3	0	2	0	0	0	1	0	0
COSTA RICA	14	0	0	2	2	5	1	0	2	0	0	0	1	0	1	0	0
ESTONIA	14	0	0	2	2	3	1	0	3	0	1	0	0	0	2	0	0
PANAMA	14	0	0	0	0	5	1	0	3	0	3	0	0	0	2	0	0
LUXEMBURGO	13	0	0	3	0	5	1	0	2	0	1	0	0	0	1	0	0
AZERBAIYAN	12	0	0	3	3	6	0	0	0	0	0	0	0	0	0	0	0
COSTA DE MARFIL	12	0	0	2	4	2	0	0	2	0	1	0	1	0	0	0	0
SANTO TOME Y PRINCIPES	12	0	0	2	2	4	1	0	2	0	0	0	1	0	0	0	0
ANGOLA	11	0	0	3	4	3	0	0	0	0	0	0	0	0	1	0	0
LETONIA	11	0	0	1	1	5	0	0	3	0	0	0	0	0	1	0	0
ESLOVENIA	8	0	0	4	0	4	0	0	0	0	0	0	0	0	0	0	0
GAMBIA	8	0	0	5	0	3	0	0	0	0	0	0	0	0	0	0	0
NICARAGUA	8	0	0	3	1	1	1	0	1	0	1	0	0	0	0	0	0
CABO VERDE	7	0	0	4	1	1	0	1	0	0	0	0	0	0	0	0	0
ISLANDIA	7	0	0	0	1	0	3	0	3	0	0	0	0	0	0	0	0
ISRAEL	7	0	0	0	0	5	0	0	2	0	0	0	0	0	0	0	0
GUATEMALA	5	0	0	0	1	1	0	0	1	1	0	0	0	0	1	0	0
KAZAJSTAN	5	0	0	0	0	2	0	0	1	0	0	0	0	0	2	0	0
KIRGVISTAN	5	0	0	2	0	1	0	0	1	0	1	0	0	0	0	0	0
SIERRA LEONA	5	0	0	0	1	2	0	0	1	0	0	0	1	0	0	0	0
SUDAFRICA	5	0	0	1	0	2	0	0	1	0	0	0	0	0	1	0	0
ANDORRA	4	0	0	4	0	0	0	0	0	0	0	0	0	0	0	0	0
DOMINICA	4	0	0	1	1	1	1	0	0	0	0	0	0	0	0	0	0
MOZAMBIQUE	4	0	0	2	1	0	0	0	1	0	0	0	0	0	0	0	0
YEMEN	4	0	0	3	0	1	0	0	0	0	0	0	0	0	0	0	0
BURKINA FASSO	3	0	0	0	0	2	0	0	1	0	0	0	0	0	0	0	0
BURUNDI	3	0	0	0	1	2	0	0	0	0	0	0	0	0	0	0	0
INDONESIA	3	0	0	2	0	0	0	0	1	0	0	0	0	0	0	0	0
MADAGASCAR	3	0	0	0	0	1	0	0	0	0	0	0	0	0	2	0	0
NEPAL	3	0	0	0	0	3	0	0	0	0	0	0	0	0	0	0	0
TAIWAN	3	0	0	2	0	0	0	0	0	0	1	0	0	0	0	0	0
TANZANIA	3	0	0	0	1	0	0	0	0	0	1	0	0	0	1	0	0
TOGO	3	0	0	1	0	2	0	0	0	0	0	0	0	0	0	0	0
KENIA	2	0	0	2	0	0	0	0	0	0	0	0	0	0	0	0	0
LIBIA	2	0	0	1	0	0	0	0	0	0	0	0	0	0	0	0	1
MALASIA	2	0	0	0	0	2	0	0	0	0	0	0	0	0	0	0	0

Municipio de Alicante - 2005

Nacionalidad		< 10 a	No sabe L/E	S/estudios	< 5º EGB	G.Esc	ESO/EGB	FP1	Bach/FP2	FP2 Mtria	BUP sup.	O.T.Med	Dipl E.Univ	Ing.Tec	Ing.Sup	Tit.Sup	Doctor
NAMIBIA	2	0	0	0	0	2	0	0	0	0	0	0	0	0	0	0	0
SOMALIA	2	0	0	1	0	1	0	0	0	0	0	0	0	0	0	0	0
TAILANDIA	2	0	0	1	0	1	0	0	0	0	0	0	0	0	0	0	0
VIETNAM	2	0	0	0	0	0	0	0	2	0	0	0	0	0	0	0	0
ZAMBIA	2	0	0	1	0	1	0	0	0	0	0	0	0	0	0	0	0
AFGANISTAN	1	0	0	0	0	1	0	0	0	0	0	0	0	0	0	0	0
ALBANIA	1	0	0	0	0	0	0	0	1	0	0	0	0	0	0	0	0
ANTIGUA Y BARB	1	0	0	0	1	0	0	0	0	0	0	0	0	0	0	0	0
ARABIA SAUDITA	1	0	0	0	0	0	0	0	1	0	0	0	0	0	0	0	0
BAHAMAS	1	0	0	0	0	0	0	0	0	0	1	0	0	0	0	0	0
BENIN	1	0	0	0	1	0	0	0	0	0	0	0	0	0	0	0	0
BRUNEI	1	0	0	0	0	0	0	0	0	0	1	0	0	0	0	0	0
CHAD	1	0	0	1	0	0	0	0	0	0	0	0	0	0	0	0	0
EMIRATOS ARABE	1	0	0	0	0	1	0	0	0	0	0	0	0	0	0	0	0
LAOS	1	0	0	0	1	0	0	0	0	0	0	0	0	0	0	0	0
MACEDONIA	1	0	0	0	0	0	0	0	0	0	0	0	0	0	1	0	0
MALTA	1	0	0	1	0	0	0	0	0	0	0	0	0	0	0	0	0
MONACO	1	0	0	1	0	0	0	0	0	0	0	0	0	0	0	0	0
NIGER	1	0	0	0	0	1	0	0	0	0	0	0	0	0	0	0	0
NUEVA ZELANDA	1	0	0	0	0	0	0	0	1	0	0	0	0	0	0	0	0
REPUBLICA CENT	1	0	0	0	0	0	0	0	0	0	1	0	0	0	0	0	0
RUANDA	1	0	0	0	0	0	0	0	1	0	0	0	0	0	0	0	0
SANTA LUCIA	1	0	0	0	0	1	0	0	0	0	0	0	0	0	0	0	0
TRINIDAD Y TOBA	1	0	0	0	0	0	0	0	1	0	0	0	0	0	0	0	0
TURKMENISTAN	1	0	0	0	0	1	0	0	0	0	0	0	0	0	0	0	0
UZBEKISTAN	1	0	0	0	0	1	0	0	0	0	0	0	0	0	0	0	0
ZIMBABWE	1	0	0	0	0	0	0	0	1	0	0	0	0	0	0	0	0

Nacionalidad	Total			< 10 a			No sabe L/E			S/estudios			< 5º EGB			G.Esc		
	H	M	T	H	M	T	H	M	T	H	M	T	H	M	T	H	M	T
Total	156.330	165.311	321.641	5	1	6	3.770	3.194	6.964	64.374	74.697	139.071	4.792	4.510	9.302	41.437	41.849	83.286
ESPAÑA	136.598	147.157	283.755	5	1	6	3.762	3.190	6.952	60.547	71.151	131.698	1.544	1.661	3.205	34.252	35.392	69.644
COLOMBIA	2.143	2.712	4.855	0	0	0	0	0	0	348	409	757	327	431	758	875	1.089	1.964
ECUADOR	2.265	2.425	4.690	0	0	0	0	0	0	395	402	797	569	612	1.181	856	906	1.762
ARGENTINA	2.139	2.008	4.147	0	0	0	0	0	0	283	303	586	268	257	525	630	610	1.240
MARRUECOS	1.687	1.049	2.736	0	0	0	1	2	3	571	431	1.002	397	217	614	577	317	894
ARGELIA	1.834	826	2.660	0	0	0	4	0	4	536	327	863	330	155	485	749	237	986
ITALIA	1.105	735	1.840	0	0	0	0	1	1	114	109	223	61	60	121	348	199	547
FRANCIA	816	990	1.806	0	0	0	1	0	1	158	219	377	51	58	109	246	311	557
RUMANIA	770	784	1.554	0	0	0	1	0	1	138	138	276	168	193	361	360	338	698
RUSIA	371	618	989	0	0	0	0	0	0	82	85	167	48	82	130	144	258	402
UCRANIA	393	432	825	0	0	0	0	0	0	69	71	140	75	55	130	178	206	384
REINO UNIDO	365	295	660	0	0	0	0	0	0	53	54	107	21	16	37	113	109	222
CHINA	362	283	645	0	0	0	0	0	0	121	117	238	63	38	101	157	110	267
BULGARIA	344	292	636	0	0	0	0	0	0	37	46	83	81	62	143	156	133	289
ALEMANIA	335	291	626	0	0	0	0	0	0	43	39	82	16	18	34	105	99	204
URUGUAY	305	259	564	0	0	0	0	0	0	35	42	77	41	36	77	105	94	199
CUBA	244	251	495	0	0	0	0	0	0	24	19	43	26	33	59	61	76	137
VENEZUELA	212	281	493	0	0	0	0	0	0	28	37	65	24	40	64	53	83	136
SENEGAL	409	51	460	0	0	0	0	0	0	156	26	182	91	11	102	154	13	167
BOLIVIA	174	279	453	0	0	0	0	0	0	23	20	43	42	80	122	62	118	180
NIGERIA	244	171	415	0	0	0	0	0	0	37	33	70	89	48	137	106	85	191
BRASIL	133	278	411	0	0	0	0	0	0	21	35	56	16	35	51	52	131	183
PERU	217	182	399	0	0	0	0	0	0	26	30	56	31	27	58	72	54	126
PAISES BAJOS	156	180	336	0	0	0	0	0	0	21	30	51	5	12	17	48	56	104
PORTUGAL	187	145	332	0	0	0	1	0	1	60	55	115	20	8	28	75	49	124
BELGICA	153	165	318	0	0	0	0	0	0	27	35	62	8	5	13	42	46	88
REPUBLICA DOMINICANA	118	189	307	0	0	0	0	0	0	29	58	87	25	30	55	43	63	106
GUINEA ECUATORIAL	110	176	286	0	0	0	0	0	0	36	55	91	19	25	44	29	70	99
POLONIA	131	155	286	0	0	0	0	0	0	32	29	61	10	12	22	57	62	119
CHILE	144	137	281	0	0	0	0	0	0	24	12	36	22	25	47	35	45	80
ESTADOS UNIDOS DE AMERICA	133	139	272	0	0	0	0	0	0	17	27	44	12	6	18	26	29	55
PARAGUAY	110	140	250	0	0	0	0	0	0	6	7	13	29	23	52	46	64	110
ARMENIA	109	86	195	0	0	0	0	1	1	20	18	38	16	15	31	56	38	94
SUECIA	77	66	143	0	0	0	0	0	0	11	3	14	7	8	15	20	17	37
GEORGIA	89	52	141	0	0	0	0	0	0	18	10	28	18	5	23	27	24	51
MEXICO	55	81	136	0	0	0	0	0	0	6	11	17	3	7	10	19	9	28
GHANA	111	4	115	0	0	0	0	0	0	8	1	9	41	1	42	55	2	57

ESO/EGB			FP1			Bach/FP2			FP2 Mtria			BUP sup.			O.T.Med			Dipl E.Univ			Ing.Tec			Ing.Sup	
H	M	T	H	M	T	H	M	T	H	M	T	H	M	T	H	M	T	H	M	T	H	M	T	H	M
1.167	1.145	2.312	472	592	1.064	32.796	31.642	64.438	758	629	1.387	1.901	1.907	3.808	99	131	230	1.274	1.836	3.110	315	89	404	2.974	2.969
564	567	1.131	414	555	969	30.158	29.128	59.286	597	505	1.102	1.199	1.182	2.381	64	77	141	928	1.411	2.339	254	64	318	2.184	2.179
124	160	284	1	3	4	212	263	475	10	25	35	156	191	347	2	18	20	19	31	50	2	6	8	63	84
128	128	256	1	2	3	160	199	359	5	3	8	85	92	177	3	2	5	11	20	31	1	2	3	50	54
111	102	213	5	2	7	497	396	893	36	17	53	120	105	225	5	5	10	62	84	146	9	3	12	102	119
12	6	18	3	1	4	76	44	120	0	0	0	20	15	35	0	1	1	8	7	15	0	0	0	20	8
16	13	29	5	3	8	103	55	158	3	2	5	32	11	43	1	1	2	19	5	24	3	1	4	29	14
62	28	90	7	2	9	285	177	462	17	7	24	62	37	99	7	3	10	38	47	85	10	0	10	83	63
3	6	9	4	2	6	221	259	480	14	12	26	26	27	53	2	3	5	25	35	60	8	0	8	50	58
12	11	23	3	3	6	52	55	107	8	3	11	5	13	18	0	0	0	4	13	17	0	1	1	18	16
9	8	17	1	2	3	51	81	132	0	3	3	6	21	27	0	2	2	10	25	35	2	0	2	18	50
5	9	14	0	0	0	28	28	56	2	4	6	13	18	31	0	2	2	8	12	20	1	2	3	14	25
2	2	4	1	0	1	105	83	188	3	0	3	11	3	14	1	0	1	10	3	13	2	0	2	39	24
5	1	6	1	2	3	11	11	22	0	0	0	3	2	5	0	0	0	0	1	1	0	0	0	1	1
3	2	5	2	3	5	38	18	56	3	2	5	8	7	15	0	0	0	8	4	12	1	1	2	7	14
6	5	11	2	4	6	92	74	166	10	4	14	13	16	29	1	1	2	13	9	22	3	4	7	31	17
18	19	37	1	2	3	65	37	102	6	3	9	10	8	18	2	1	3	4	5	9	2	0	2	15	12
2	8	10	2	0	2	44	50	94	6	4	10	18	14	32	2	3	5	9	12	21	2	0	2	45	30
4	4	8	1	0	1	45	52	97	2	2	4	11	13	24	1	2	3	14	19	33	3	2	5	25	27
0	0	0	1	0	1	3	0	3	1	0	1	0	0	0	0	0	0	2	1	3	0	0	0	1	0
8	7	15	2	0	2	25	32	57	2	0	2	3	3	6	1	0	1	1	8	9	0	0	0	5	10
1	0	1	0	0	0	7	3	10	1	0	1	0	1	1	0	0	0	1	0	1	0	0	0	2	1
5	3	8	0	0	0	21	48	69	0	3	3	5	6	11	0	0	0	4	2	6	0	0	0	6	15
11	10	21	1	1	2	26	31	57	6	3	9	6	9	15	3	2	5	10	5	15	1	0	1	23	9
2	3	5	2	1	3	54	59	113	2	1	3	4	5	9	1	0	1	4	3	7	1	0	1	11	10
2	4	6	0	0	0	20	15	35	0	0	0	3	5	8	0	0	0	1	2	3	0	0	0	5	6
4	0	4	3	0	3	41	53	94	7	3	10	3	12	15	1	0	1	4	4	8	0	0	0	12	6
4	4	8	1	0	1	10	21	31	0	0	0	3	3	6	0	2	2	1	4	5	0	0	0	2	4
2	4	6	0	1	1	14	12	26	0	1	1	4	5	9	1	0	1	5	3	8	0	0	0	0	0
1	3	4	1	1	2	20	24	44	3	4	7	2	9	11	0	2	2	2	4	6	0	1	1	3	4
6	6	12	0	0	0	25	22	47	3	6	9	14	7	21	0	2	2	4	3	7	3	0	3	7	9
3	0	3	0	0	0	50	50	100	0	0	0	7	5	12	0	0	0	2	6	8	0	0	0	12	16
5	6	11	0	0	0	15	27	42	1	0	1	1	4	5	0	0	0	3	5	8	2	0	2	2	4
0	1	1	1	0	1	6	5	11	0	0	0	2	3	5	0	0	0	5	4	9	0	0	0	3	1
5	0	5	0	0	0	17	25	42	1	0	1	5	4	9	0	0	0	6	5	11	0	0	0	4	4
1	0	1	0	0	0	12	4	16	0	0	0	3	1	4	0	0	0	3	2	5	0	0	0	7	6
1	1	2	0	0	0	9	20	29	0	3	3	4	7	11	0	0	0	1	7	8	1	0	1	10	16
3	0	3	0	0	0	2	0	2	0	0	0	1	0	1	0	0	0	1	0	1	0	0	0	0	0

	Tit.Sup			Doctor		
	T	H	M	T	H	M
	5.943	63	39	102	133	81
	4.363	42	27	69	84	67
	147	0	0	0	4	2
	104	1	1	2	0	2
	221	9	4	13	2	1
	28	0	0	0	2	0
	43	1	0	1	3	2
	146	3	0	3	8	2
	108	2	0	2	5	0
	34	1	0	1	0	0
	68	0	1	1	0	0
	39	0	0	0	0	0
	63	0	0	0	4	1
	2	0	0	0	0	0
	21	0	0	0	0	0
	48	0	0	0	0	1
	27	0	0	0	1	0
	75	0	2	2	3	0
	52	0	0	0	1	0
	1	0	0	0	0	0
	15	0	1	1	0	0
	3	0	0	0	0	0
	21	0	0	0	3	0
	32	1	0	1	0	1
	21	1	0	1	0	0
	11	0	0	0	0	1
	18	0	1	1	1	0
	6	0	0	0	0	0
	0	0	0	0	0	0
	7	0	0	0	0	0
	16	1	0	1	0	0
	28	0	0	0	4	0
	6	0	0	0	0	0
	4	0	0	0	0	0
	8	0	0	0	1	0
	13	0	0	0	0	0
	26	0	0	0	1	0
	0	0	0	0	0	0

Nacionalidad	Total			< 10 a			No sabe L/E			S/estudios			< 5º EGB			G.Esc		
PAKISTAN	96	10	106	0	0	0	0	0	0	26	4	30	22	2	24	42	4	46
LITUANIA	46	59	105	0	0	0	0	0	0	10	14	24	9	9	18	20	24	44
SUIZA	48	44	92	0	0	0	0	0	0	5	9	14	2	2	4	13	16	29
FILIPINAS	37	51	88	0	0	0	0	0	0	10	22	32	9	6	15	16	13	29
ESLOVAQUIA	31	45	76	0	0	0	0	0	0	3	2	5	2	3	5	21	29	50
SERBIA Y MONTENEGRO	32	42	74	0	0	0	0	0	0	3	12	15	6	3	9	9	10	19
NORUEGA	31	41	72	0	0	0	0	0	0	3	3	6	2	5	7	9	9	18
HUNGRIA	20	50	70	0	0	0	0	0	0	0	7	7	4	3	7	7	19	26
INDIA	45	12	57	0	0	0	0	0	0	5	4	9	13	2	15	20	2	22
GUINEA-BISSAU	50	6	56	0	0	0	0	0	0	9	1	10	8	1	9	23	2	25
CAMERUN	37	16	53	0	0	0	0	0	0	3	2	5	10	6	16	17	6	23
SIRIA	28	23	51	0	0	0	0	0	0	1	6	7	6	3	9	9	7	16
DINAMARCA	21	28	49	0	0	0	0	0	0	3	5	8	0	2	2	6	4	10
AUSTRIA	23	25	48	0	0	0	0	0	0	4	4	8	0	2	2	4	6	10
MOLDAVIA	20	28	48	0	0	0	0	0	0	1	5	6	4	2	6	12	16	28
REPUBLICA CHECA	13	34	47	0	0	0	0	0	0	3	4	7	2	7	9	4	10	14
IRLANDA	22	24	46	0	0	0	0	0	0	1	5	6	2	2	4	5	7	12
CONGO	34	11	45	0	0	0	0	0	0	10	4	14	7	2	9	12	5	17
BIELORRUSIA	19	24	43	0	0	0	0	0	0	5	3	8	0	1	1	10	11	21
MALI	39	3	42	0	0	0	0	0	0	4	2	6	20	0	20	14	0	14
LIBANO	24	15	39	0	0	0	0	0	0	4	6	10	1	2	3	7	4	11
CANADA	19	17	36	0	0	0	0	0	0	2	3	5	1	1	2	6	2	8
IRAN	23	13	36	0	0	0	0	0	0	7	2	9	1	1	2	11	4	15
MAURITANIA	27	8	35	0	0	0	0	0	0	7	4	11	4	2	6	7	2	9
BANGLADESH	32	0	32	0	0	0	0	0	0	0	0	0	4	0	4	24	0	24
EGIPTO	25	7	32	0	0	0	0	0	0	2	0	2	4	3	7	7	1	8
REP.DEMOCRATICA DEL CONGO	18	13	31	0	0	0	0	0	0	1	1	2	0	0	0	11	10	21
FINLANDIA	13	17	30	0	0	0	0	0	0	6	3	9	1	1	2	2	4	6
GRECIA	13	13	26	0	0	0	0	0	0	1	1	2	0	1	1	3	5	8
JAPON	9	16	25	0	0	0	0	0	0	2	1	3	0	0	0	2	1	3
TUNEZ	20	5	25	0	0	0	0	0	0	6	1	7	3	0	3	7	3	10
BOSNIA-HERZEGOVINA	9	15	24	0	0	0	0	0	0	1	4	5	2	2	4	3	4	7
GUINEA	14	9	23	0	0	0	0	0	0	4	4	8	4	1	5	4	2	6
IRAK	18	5	23	0	0	0	0	0	0	7	4	11	1	0	1	5	1	6
TURQUIA	13	10	23	0	0	0	0	0	0	0	3	3	4	2	6	7	2	9
APATRIDAS	14	8	22	0	0	0	0	0	0	3	0	3	0	0	0	4	3	7
HONDURAS	5	16	21	0	0	0	0	0	0	1	4	5	1	3	4	3	5	8
ETIOPIA	8	12	20	0	0	0	0	0	0	2	2	4	1	2	3	1	5	6
JORDANIA	11	9	20	0	0	0	0	0	0	4	3	7	0	0	0	3	2	5

ESO/EGB			FP1			Bach/FP2			FP2 Mtria			BUP sup.			O.T.Med			Dipl E.Univ			Ing.Tec			Ing.Sup	
0	0	0	0	0	0	1	0	1	0	0	0	0	0	0	0	0	0	2	0	2	0	0	0	3	0
0	0	0	0	0	0	0	5	5	0	1	1	2	3	5	0	0	0	0	0	0	0	0	0	5	3
2	0	2	0	1	1	15	12	27	2	1	3	1	1	2	0	0	0	2	1	3	1	0	1	5	1
0	0	0	1	0	1	1	9	10	0	1	1	0	0	0	0	0	0	0	0	0	0	0	0	0	0
1	0	1	0	0	0	1	5	6	0	1	1	1	1	2	0	0	0	1	1	2	0	0	0	1	3
0	0	0	0	0	0	8	13	21	1	0	1	1	1	2	0	1	1	0	0	0	0	1	1	4	1
0	0	0	0	0	0	11	13	24	0	0	0	1	5	6	0	0	0	2	1	3	0	0	0	3	4
0	1	1	0	0	0	5	12	17	0	0	0	2	4	6	0	1	1	0	3	3	0	0	0	2	0
0	0	0	0	0	0	2	2	4	0	0	0	0	0	0	0	0	0	3	1	4	0	0	0	0	1
2	0	2	1	0	1	6	1	7	1	0	1	0	1	1	0	0	0	0	0	0	0	0	0	0	0
0	0	0	0	0	0	1	1	2	0	0	0	2	1	3	0	0	0	1	0	1	0	0	0	3	0
0	0	0	0	0	0	6	4	10	0	0	0	1	0	1	0	0	0	0	2	2	0	0	0	5	1
1	0	1	1	0	1	6	12	18	0	0	0	1	1	2	0	0	0	1	3	4	1	0	1	0	1
1	2	3	0	0	0	10	4	14	1	1	2	2	4	6	0	0	0	0	1	1	0	0	0	1	1
0	1	1	1	0	1	1	0	1	0	0	0	0	2	2	0	0	0	0	0	0	0	0	0	1	2
0	0	0	1	0	1	3	6	9	0	1	1	0	0	0	0	0	0	0	1	1	0	0	0	0	5
0	0	0	0	0	0	6	6	12	0	0	0	1	1	2	1	0	1	3	2	5	0	0	0	2	1
0	0	0	0	0	0	4	0	4	0	0	0	0	0	0	0	0	0	1	0	1	0	0	0	0	0
1	1	2	0	0	0	1	5	6	0	0	0	1	0	1	0	0	0	0	1	1	0	0	0	1	2
1	1	2	0	0	0	0	0	0	0	0	0	0	0	0	0	0	0	0	0	0	0	0	0	0	0
0	0	0	0	0	0	10	1	11	1	0	1	0	1	1	0	0	0	0	0	0	0	0	0	1	1
0	0	0	0	0	0	5	5	10	1	1	2	0	1	1	0	0	0	0	0	0	1	0	1	3	4
0	0	0	0	0	0	3	5	8	0	0	0	0	0	0	0	0	0	1	0	1	0	0	0	0	1
0	0	0	0	0	0	3	0	3	0	0	0	1	0	1	0	0	0	1	0	1	0	0	0	4	0
1	0	1	0	0	0	1	0	1	0	0	0	0	0	0	0	0	0	1	0	1	0	0	0	1	0
2	0	2	0	0	0	3	1	4	0	0	0	1	0	1	0	0	0	2	0	2	0	0	0	4	2
0	0	0	0	0	0	2	1	3	0	0	0	4	1	5	0	0	0	0	0	0	0	0	0	0	0
0	0	0	0	0	0	2	3	5	1	1	2	1	2	3	0	0	0	0	2	2	0	0	0	0	1
0	0	0	0	0	0	5	2	7	0	0	0	0	1	1	0	0	0	2	0	2	0	0	0	1	2
0	0	0	0	0	0	4	7	11	0	0	0	0	1	1	0	0	0	0	1	1	0	0	0	0	4
0	0	0	0	0	0	3	1	4	0	0	0	0	0	0	0	0	0	0	0	0	0	0	0	1	0
0	0	0	1	0	1	2	5	7	0	0	0	0	0	0	0	0	0	0	0	0	0	0	0	0	0
0	0	0	0	0	0	2	2	4	0	0	0	0	0	0	0	0	0	0	0	0	0	0	0	0	0
0	0	0	0	0	0	5	0	5	0	0	0	0	0	0	0	0	0	0	0	0	0	0	0	0	0
0	1	1	0	0	0	1	1	2	0	0	0	0	0	0	0	0	0	0	1	1	1	0	1	0	0
1	0	1	0	0	0	4	3	7	0	0	0	0	0	0	0	0	0	0	0	0	0	0	0	2	2
0	0	0	0	0	0	0	0	0	0	0	0	0	2	2	0	0	0	0	1	1	0	1	1	0	0
0	0	0	0	0	0	4	3	7	0	0	0	0	0	0	0	0	0	0	0	0	0	0	0	0	0
0	0	0	0	0	0	4	3	7	0	0	0	0	0	0	0	0	0	0	0	0	0	0	0	0	1

	Tit.Sup			Doctor		
3	0	0	0	0	0	0
8	0	0	0	0	0	0
6	0	0	0	0	0	0
0	0	0	0	0	0	0
4	0	0	0	0	0	0
5	0	0	0	0	0	0
7	0	0	0	0	1	1
2	0	0	0	0	0	0
1	0	0	0	2	0	2
0	0	0	0	0	0	0
3	0	0	0	0	0	0
6	0	0	0	0	0	0
1	0	0	0	1	0	1
2	0	0	0	0	0	0
3	0	0	0	0	0	0
5	0	0	0	0	0	0
3	0	0	0	1	0	1
0	0	0	0	0	0	0
3	0	0	0	0	0	0
0	0	0	0	0	0	0
2	0	0	0	0	0	0
7	0	0	0	0	0	0
1	0	0	0	0	0	0
4	0	0	0	0	0	0
1	0	0	0	0	0	0
6	0	0	0	0	0	0
0	0	0	0	0	0	0
1	0	0	0	0	0	0
3	0	1	1	1	0	1
4	1	1	2	0	0	0
1	0	0	0	0	0	0
0	0	0	0	0	0	0
0	0	0	0	0	0	0
0	0	0	0	0	0	0
0	0	0	0	0	0	0
4	0	0	0	0	0	0
0	0	0	0	0	0	0
0	0	0	0	0	0	0
1	0	0	0	0	0	0

Nacionalidad	Total			< 10 a			No sabe L/E			S/estudios			< 5º EGB			G.Esc		
EL SALVADOR	7	10	17	0	0	0	0	0	0	1	5	6	1	1	2	3	3	6
REPUBLICA DE COREA	7	9	16	0	0	0	0	0	0	3	2	5	0	1	1	1	1	2
CROACIA	8	7	15	0	0	0	0	0	0	0	2	2	0	0	0	4	1	5
LIBERIA	12	3	15	0	0	0	0	0	0	7	2	9	3	0	3	1	1	2
AUSTRALIA	10	4	14	0	0	0	0	0	0	1	0	1	1	0	1	4	1	5
COSTA RICA	4	10	14	0	0	0	0	0	0	1	1	2	2	0	2	1	4	5
ESTONIA	7	7	14	0	0	0	0	0	0	2	0	2	1	1	2	1	2	3
PANAMA	8	6	14	0	0	0	0	0	0	0	0	0	0	0	0	3	2	5
LUXEMBURGO	7	6	13	0	0	0	0	0	0	2	1	3	0	0	0	3	2	5
AZERBAIYAN	5	7	12	0	0	0	0	0	0	2	1	3	1	2	3	2	4	6
COSTA DE MARFIL	7	5	12	0	0	0	0	0	0	1	1	2	2	2	4	1	1	2
SANTO TOME Y PRINCIPE	6	6	12	0	0	0	0	0	0	2	0	2	0	2	2	2	2	4
ANGOLA	6	5	11	0	0	0	0	0	0	2	1	3	1	3	4	2	1	3
LETONIA	5	6	11	0	0	0	0	0	0	0	1	1	1	0	1	3	2	5
ESLOVENIA	4	4	8	0	0	0	0	0	0	2	2	4	0	0	0	2	2	4
GAMBIA	6	2	8	0	0	0	0	0	0	3	2	5	0	0	0	3	0	3
NICARAGUA	2	6	8	0	0	0	0	0	0	2	1	3	0	1	1	0	1	1
CABO VERDE	3	4	7	0	0	0	0	0	0	2	2	4	0	1	1	1	0	1
ISLANDIA	2	5	7	0	0	0	0	0	0	0	0	0	0	1	1	0	0	0
ISRAEL	2	5	7	0	0	0	0	0	0	0	0	0	0	0	0	2	3	5
GUATEMALA	3	2	5	0	0	0	0	0	0	0	0	0	0	1	1	1	0	1
KAZAJSTAN	2	3	5	0	0	0	0	0	0	0	0	0	0	0	0	1	1	2
KIRGVISTAN	2	3	5	0	0	0	0	0	0	1	1	2	0	0	0	0	1	1
SIERRA LEONA	4	1	5	0	0	0	0	0	0	0	0	0	1	0	1	1	1	2
SUDAFRICA	2	3	5	0	0	0	0	0	0	0	1	1	0	0	0	1	1	2
ANDORRA	2	2	4	0	0	0	0	0	0	2	2	4	0	0	0	0	0	0
DOMINICA	0	4	4	0	0	0	0	0	0	0	1	1	0	1	1	0	1	1
MOZAMBIQUE	3	1	4	0	0	0	0	0	0	2	0	2	0	1	1	0	0	0
YEMEN	3	1	4	0	0	0	0	0	0	2	1	3	0	0	0	1	0	1
BURKINA FASSO	2	1	3	0	0	0	0	0	0	0	0	0	0	0	0	1	1	2
BURUNDI	3	0	3	0	0	0	0	0	0	0	0	0	1	0	1	2	0	2
INDONESIA	0	3	3	0	0	0	0	0	0	0	2	2	0	0	0	0	0	0
MADAGASCAR	2	1	3	0	0	0	0	0	0	0	0	0	0	0	0	0	1	1
NEPAL	3	0	3	0	0	0	0	0	0	0	0	0	0	0	0	3	0	3
TAIWAN	2	1	3	0	0	0	0	0	0	1	1	2	0	0	0	0	0	0
TANZANIA	2	1	3	0	0	0	0	0	0	0	0	0	0	1	1	0	0	0
TOGO	1	2	3	0	0	0	0	0	0	0	1	1	0	0	0	1	1	2
KENIA	0	2	2	0	0	0	0	0	0	0	2	2	0	0	0	0	0	0
LIBIA	2	0	2	0	0	0	0	0	0	1	0	1	0	0	0	0	0	0

Estudios por nacionalidad y sexo

[illegible]

Nacionalidad	Total			< 10 a			No sabe L/E			S/estudios			< 5º EGB			G.Esc		
MALASIA	1	1	2	0	0	0	0	0	0	0	0	0	0	0	0	1	1	2
NAMIBIA	1	1	2	0	0	0	0	0	0	0	0	0	0	0	0	1	1	2
SOMALIA	1	1	2	0	0	0	0	0	0	1	0	1	0	0	0	0	1	1
TAILANDIA	2	0	2	0	0	0	0	0	0	1	0	1	0	0	0	1	0	1
VIETNAM	0	2	2	0	0	0	0	0	0	0	0	0	0	0	0	0	0	0
ZAMBIA	0	2	2	0	0	0	0	0	0	0	1	1	0	0	0	0	1	1
AFGANISTAN	1	0	1	0	0	0	0	0	0	0	0	0	0	0	0	1	0	1
ALBANIA	1	0	1	0	0	0	0	0	0	0	0	0	0	0	0	0	0	0
ANTIGUA Y BARBUDA	1	0	1	0	0	0	0	0	0	0	0	0	1	0	1	0	0	0
ARABIA SAUDITA	1	0	1	0	0	0	0	0	0	0	0	0	0	0	0	0	0	0
BAHAMAS	0	1	1	0	0	0	0	0	0	0	0	0	0	0	0	0	0	0
BENIN	1	0	1	0	0	0	0	0	0	0	0	0	1	0	1	0	0	0
BRUNEI	0	1	1	0	0	0	0	0	0	0	0	0	0	0	0	0	0	0
CHAD	1	0	1	0	0	0	0	0	0	1	0	1	0	0	0	0	0	0
EMIRATOS ARABES UNIDOS	1	0	1	0	0	0	0	0	0	0	0	0	0	0	0	1	0	1
LAOS	1	0	1	0	0	0	0	0	0	0	0	0	1	0	1	0	0	0
MACEDONIA	0	1	1	0	0	0	0	0	0	0	0	0	0	0	0	0	0	0
MALTA	0	1	1	0	0	0	0	0	0	0	1	1	0	0	0	0	0	0
MONACO	0	1	1	0	0	0	0	0	0	0	1	1	0	0	0	0	0	0
NIGER	1	0	1	0	0	0	0	0	0	0	0	0	0	0	0	1	0	1
NUEVA ZELANDA	1	0	1	0	0	0	0	0	0	0	0	0	0	0	0	0	0	0
REPUBLICA CENTROAFRICANA	1	0	1	0	0	0	0	0	0	0	0	0	0	0	0	0	0	0
RUANDA	1	0	1	0	0	0	0	0	0	0	0	0	0	0	0	0	0	0
SANTA LUCIA	0	1	1	0	0	0	0	0	0	0	0	0	0	0	0	0	1	1
TRINIDAD Y TOBAGO	1	0	1	0	0	0	0	0	0	0	0	0	0	0	0	0	0	0
TURKMENISTAN	0	1	1	0	0	0	0	0	0	0	0	0	0	0	0	0	1	1
UZBEKISTAN	1	0	1	0	0	0	0	0	0	0	0	0	0	0	0	1	0	1
ZIMBABWE	0	1	1	0	0	0	0	0	0	0	0	0	0	0	0	0	0	0

ESO/EGB			FP1			Bach/FP2			FP2 Mtria			BUP sup.			O.T.Med			Dipl E.Univ			Ing.Tec			Ing.Sup	
0	0	0	0	0	0	0	0	0	0	0	0	0	0	0	0	0	0	0	0	0	0	0	0		
0	0	0	0	0	0	0	0	0	0	0	0	0	0	0	0	0	0	0	0	0	0	0	0		
0	0	0	0	0	0	0	0	0	0	0	0	0	0	0	0	0	0	0	0	0	0	0	0		
0	0	0	0	0	0	0	0	0	0	0	0	0	0	0	0	0	0	0	0	0	0	0	0		
0	0	0	0	0	0	0	0	2	2	0	0	0	0	0	0	0	0	0	0	0	0	0	0		
0	0	0	0	0	0	0	0	0	0	0	0	0	0	0	0	0	0	0	0	0	0	0	0		
0	0	0	0	0	0	0	0	0	0	0	0	0	0	0	0	0	0	0	0	0	0	0	0		
0	0	0	0	0	0	0	0	0	0	0	0	0	0	0	0	0	0	0	0	0	0	0	0		
0	0	0	0	0	0	1	0	1	0	0	0	0	0	0	0	0	0	0	0	0	0	0	0		
0	0	0	0	0	0	0	0	0	0	0	0	0	0	0	0	0	0	0	0	0	0	0	0		
0	0	0	0	0	0	1	0	1	0	0	0	0	0	0	0	0	0	0	0	0	0	0	0		
0	0	0	0	0	0	0	0	0	0	0	0	0	1	1	0	0	0	0	0	0	0	0	0		
0	0	0	0	0	0	0	0	0	0	0	0	0	0	0	0	0	0	0	0	0	0	0	0		
0	0	0	0	0	0	0	0	0	0	0	0	0	1	1	0	0	0	0	0	0	0	0	0		
0	0	0	0	0	0	0	0	0	0	0	0	0	0	0	0	0	0	0	0	0	0	0	0		
0	0	0	0	0	0	0	0	0	0	0	0	0	0	0	0	0	0	0	0	0	0	0	0		
0	0	0	0	0	0	0	0	0	0	0	0	0	0	0	0	0	0	0	0	0	0	0	0		
0	0	0	0	0	0	0	0	0	0	0	0	0	0	0	0	0	0	0	0	0	0	0	0		
0	0	0	0	0	0	0	0	0	0	0	0	0	0	0	0	0	0	0	0	0	0	0	0		
0	0	0	0	0	0	0	0	0	0	0	0	0	0	0	0	0	0	0	0	0	0	0	0		
0	0	0	0	0	0	0	0	0	0	0	0	0	0	0	0	0	0	0	0	0	0	0	0		
0	0	0	0	0	0	0	0	0	0	0	0	0	0	0	0	0	0	0	0	0	0	0	0		
0	0	0	0	0	0	0	0	0	0	0	0	0	0	0	0	0	0	0	0	0	0	0	0		
0	0	0	0	0	0	0	0	0	0	0	0	0	0	0	0	0	0	0	0	0	0	0	0		
0	0	0	0	0	0	0	0	0	0	0	0	0	0	0	0	0	0	0	0	0	0	0	0		
0	0	0	0	0	0	0	0	0	0	0	0	0	0	0	0	0	0	0	0	0	0	0	0		
0	0	0	0	0	0	0	0	0	0	0	0	0	0	0	0	0	0	0	0	0	0	0	0		
0	0	0	0	0	0	0	0	0	0	0	0	0	0	0	0	0	0	0	0	0	0	0	0		
0	0	0	0	0	0	0	0	0	0	0	0	0	0	0	0	0	0	0	0	0	0	0	0		
0	0	0	0	0	0	0	0	0	0	0	0	0	0	0	0	0	0	0	0	0	0	0	0		
0	0	0	0	0	0	0	0	0	0	0	0	0	0	0	0	0	0	0	0	0	0	0	0		
0	0	0	0	0	0	0	0	0	0	0	0	0	0	0	0	0	0	0	0	0	0	0	0		
0	0	0	0	0	0	0	0	0	0	0	0	0	0	0	0	0	0	0	0	0	0	0	0		
0	0	0	0	0	0	0	0	0	0	0	0	0	0	0	0	0	0	0	0	0	0	0	0		
0	0	0	0	0	0	0	0	0	0	0	0	0	0	0	0	0	0	0	0	0	0	0	0		
0	0	0	0	0	0	0	0	0	0	0	0	0	0	0	0	0	0	0	0	0	0	0	0		
0	0	0	0	0	0	0	0	0	0	0	0	0	0	0	0	0	0	0	0	0	0	0	0		
0	0	0	0	0	0	0	0	0	0	0	0	0	0	0	0	0	0	0	0	0	0	0	0		
0	0	0	0	0	0	0	0	0	0	0	0	0	0	0	0	0	0	0	0	0	0	0	0		
0	0	0	0	0	0	0	0	0	0	0	0	0	0	0	0	0	0	0	0	0	0	0	0		
0	0	0	0	0	0	0	0	0	0	0	0	0	0	0	0	0	0	0	0	0	0	0	0		
0	0	0	0	0	0	0	0	0	0	0	0	0	0	0	0	0	0	0	0	0	0	0	0		
0	0	0	0	0	0	0	0	0	0	0	0	0	0	0	0	0	0	0	0	0	0	0	0		
0	0	0	0	0	0	0	0	0	0	0	0	0	0	0	0	0	0	0	0	0	0	0	0		
0	0	0	0	0	0	0	0	0	0	0	0	0	0	0	0	0	0	0	0	0	0	0	0		
0	0	0	0	0	0	0	0	0	0	0	0	0	0	0	0	0	0	0	0	0	0	0	0		
0	0	0	0	0	0	0	0	0	0	0	0	0	0	0	0	0	0	0	0	0	0	0	0		
0	0	0	0	0	0	0	0	0	0	0	0	0	0	0	0	0	0	0	0	0	0	0	0		
0	0	0	0	0	0	0	0	0	0	0															

[illegible]

Puesto	Nacionalidad	Población	Nota
1	MACEDONIA	1	9,58
2	BAHAMAS	1	8,75
3	BRUNEI	1	8,75
4	REPUBLICA CENTROAFRICANA	1	8,75
5	MADAGASCAR	3	8,47
6	VIETNAM	2	8,33
7	ALBANIA	1	8,33
8	ARABIA SAUDITA	1	8,33
9	NUEVA ZELANDA	1	8,33
10	RUANDA	1	8,33
11	TRINIDAD Y TOBAGO	1	8,33
12	ZIMBABWE	1	8,33
13	KAZAJSTAN	5	8,00
14	JAPON	25	7,95
15	PANAMA	14	7,72
16	TANZANIA	3	7,64
17	GRECIA	26	7,57
18	GUATEMALA	5	7,46
19	MEXICO	136	7,43
20	CANADA	36	7,38
21	CROACIA	15	7,35
22	NORUEGA	72	7,31
23	APATRIDAS	22	7,24
24	CUBA	495	7,19
25	DINAMARCA	49	7,18
26	ESTADOS UNIDOS DE AMERICA	272	7,17
27	IRLANDA	46	7,16
28	SUECIA	143	7,10
29	LIBIA	2	7,08
30	AUSTRIA	48	7,07
31	ITALIA	1.840	7,05
32	AUSTRALIA	14	7,04
33	ALEMANIA	626	7,02
34	ISLANDIA	7	6,99
35	SUIZA	92	6,96
36	BURKINA FASSO	3	6,94
37	PAISES BAJOS	336	6,94
38	VENEZUELA	493	6,92
39	SIERRA LEONA	5	6,92
40	SUDAFRICA	5	6,92
41	EGIPTO	32	6,91
42	REINO UNIDO	660	6,90
43	BELGICA	318	6,89
44	HUNGRIA	70	6,86
45	ISRAEL	7	6,85
46	ESTONIA	14	6,83
47	LETONIA	11	6,80
48	REP.DEMOCRATICA DEL CONGO	31	6,72
49	FRANCIA	1.806	6,71
50	ARGENTINA	4.147	6,68
51	CHILE	281	6,65
52	REPUBLICA DE COREA	16	6,64
53	SIRIA	51	6,64
54	SERBIA Y MONTENEGRO	74	6,63
55	PERU	399	6,61
56	LUXEMBURGO	13	6,57
57	FINLANDIA	30	6,57

Puesto	Nacionalidad	Población	Nota
58	ESLOVAQUIA	76	6,52
59	REPUBLICA CHECA	47	6,50
60	LIBANO	39	6,49
61	URUGUAY	564	6,49
62	BIELORRUSIA	43	6,49
63	COSTA RICA	14	6,47
64	BRASIL	411	6,44
65	JORDANIA	20	6,42
66	PARAGUAY	250	6,41
67	RUSIA	989	6,39
68	KIRGVISTAN	5	6,33
69	POLONIA	286	6,33
70	ETIOPIA	20	6,31
71	BANGLADESH	32	6,31
72	GEORGIA	141	6,28
73	IRAN	36	6,27
74	AFGANISTAN	1	6,25
75	EMIRATOS ARABES UNIDOS	1	6,25
76	MALASIA	2	6,25
77	NAMIBIA	2	6,25
78	NEPAL	3	6,25
79	NIGER	1	6,25
80	SANTA LUCIA	1	6,25
81	TURKMENISTAN	1	6,25
82	UZBEKISTAN	1	6,25
83	COLOMBIA	4.855	6,23
84	SANTO TOME Y PRINCIPE	12	6,23
85	COSTA DE MARFIL	12	6,18
86	BOSNIA-HERZEGOVINA	24	6,16
87	MOLDAVIA	48	6,16
88	UCRANIA	825	6,14
89	BOLIVIA	453	6,10
90	BULGARIA	636	6,05
91	MAURITANIA	35	6,03
92	INDIA	57	6,02
93	CAMERUN	53	6,01
94	TURQUIA	23	6,00
95	LITUANIA	105	5,99
96	HONDURAS	21	5,97
97	GUINEA-BISSAU	56	5,97
98	ARMENIA	195	5,95
99	TUNEZ	25	5,93
100	NICARAGUA	8	5,86
101	ECUADOR	4.690	5,85
102	PORTUGAL	332	5,81
103	RUMANIA	1.554	5,80
104	EL SALVADOR	17	5,78
105	REPUBLICA DOMINICANA	307	5,76
106	ESPAÑA	283.755	5,71
107	GUINEA ECUATORIAL	286	5,71
108	BURUNDI	3	5,69
109	TAIWAN	3	5,69
110	IRAK	23	5,63
111	GHANA	115	5,57
112	INDONESIA	3	5,56
113	TOGO	3	5,56
114	ARGELIA	2.660	5,54

Puesto	Nacionalidad	Población	Nota
115	GUINEA	23	5,53
116	CONGO	45	5,52
117	FILIPINAS	88	5,48
118	PAKISTAN	106	5,46
119	NIGERIA	415	5,44
120	ANGOLA	11	5,38
121	DOMINICA	4	5,36
122	CHINA	645	5,34
123	AZERBAIYAN	12	5,31
124	MOZAMBIQUE	4	5,31
125	MARRUECOS	2.736	5,30
126	ESLOVENIA	8	5,21
127	SOMALIA	2	5,21
128	TAILANDIA	2	5,21
129	ZAMBIA	2	5,21
130	MALI	42	5,17
131	SENEGAL	460	5,10
132	GAMBIA	8	4,95
133	CABO VERDE	7	4,88
134	LIBERIA	15	4,81
135	YEMEN	4	4,69
136	ANTIGUA Y BARBUDA	1	4,58
137	BENIN	1	4,58
138	LAOS	1	4,58
139	ANDORRA	4	4,22
140	CHAD	1	4,17
141	KENIA	2	4,17
142	MALTA	1	4,17
143	MONACO	1	4,17