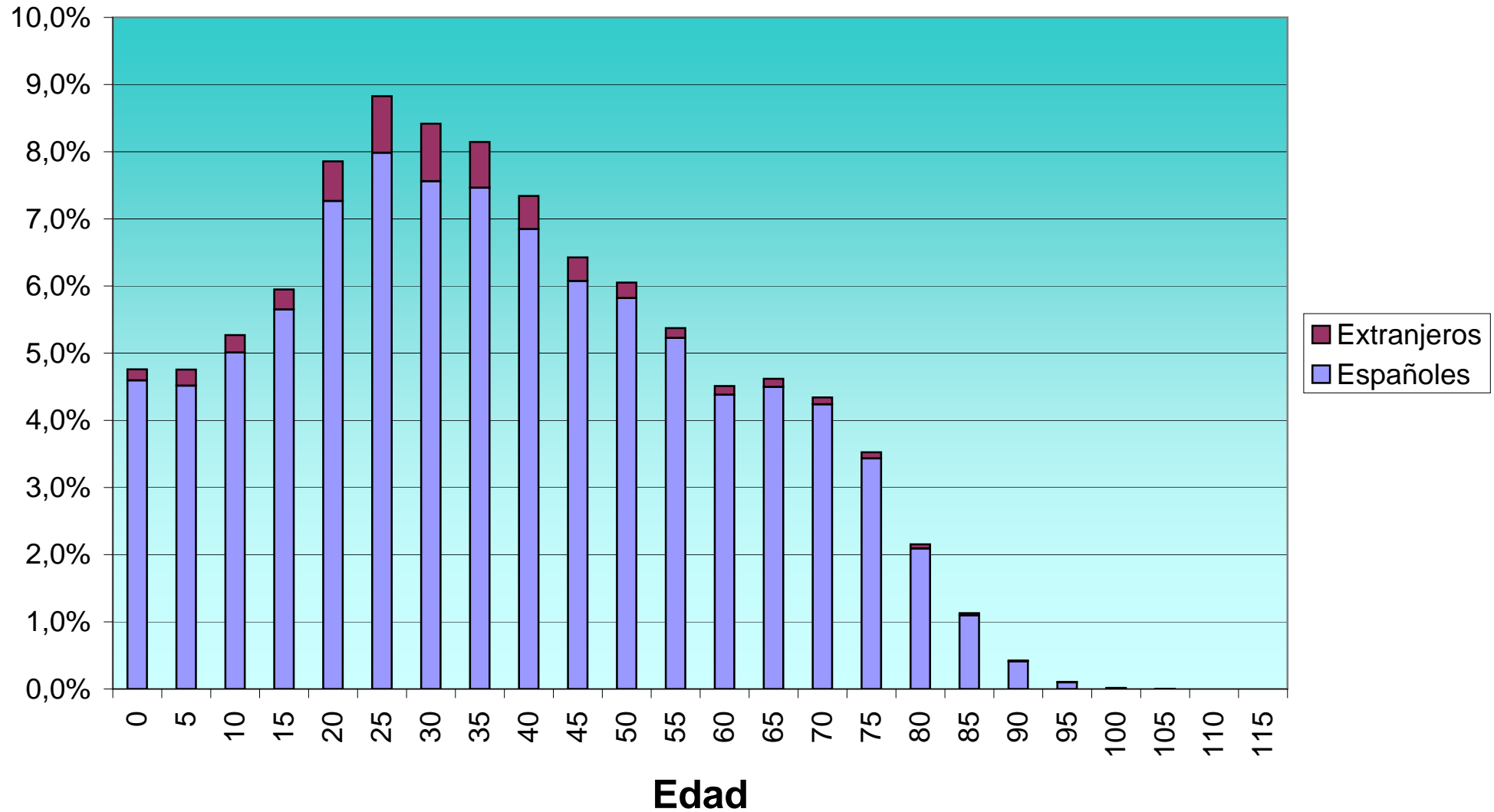


Totales de población por edad y nivel de estudios																	
EDAD		< 10 a	No sabe L/E	S/estudios	< 5º EGB	G.Esc	ESO/EGB	FP1	Bach/FP2	FP2 Mtria	BUP sup.	O.T.Med	Dipl E.Univ	Ing.Tec	Ing.Sup	Tit.Sup	Doctor
	298.147	6.088	26.285	115.167	2.021	74.494	918	459	65.129	698	2.832	156	1.173	170	2.453	25	79
0	14.193	5.709	7.128	1.281	57	13	1	0	2	0	1	0	1	0	0	0	0
5	14.182	296	10.752	2.936	177	17	0	0	2	0	1	0	0	0	0	0	1
10	15.709	78	3.047	12.053	297	177	51	0	6	0	0	0	0	0	0	0	0
15	17.736	2	686	14.065	141	2.002	320	23	225	7	263	1	0	0	1	0	0
20	23.422	1	191	10.479	127	8.382	106	82	3.247	80	538	12	88	3	86	0	0
25	26.320	0	236	3.431	175	12.007	100	112	8.729	185	483	25	273	32	525	3	4
30	25.099	1	251	2.907	141	9.671	84	88	10.319	154	443	31	290	39	653	5	22
35	24.284	1	232	3.441	137	9.233	66	78	9.898	126	374	26	159	25	465	4	19
40	21.887	0	225	4.489	78	7.494	71	30	8.743	62	259	16	118	20	266	5	11
45	19.159	0	206	5.566	97	6.026	47	19	6.725	35	156	17	66	11	183	1	4
50	18.043	0	259	6.985	78	5.513	26	17	4.862	19	105	10	55	12	93	1	8
55	16.023	0	297	7.437	56	4.481	23	4	3.521	11	80	5	39	10	56	2	1
60	13.450	0	383	7.382	87	2.977	8	4	2.482	10	37	6	26	7	38	1	2
65	13.772	0	535	8.542	103	2.378	7	0	2.084	4	37	1	26	7	40	2	6
70	12.942	0	552	8.583	102	1.829	3	1	1.790	4	30	3	12	2	30	0	1
75	10.506	0	494	7.395	91	1.251	3	0	1.227	1	17	2	10	1	13	1	0
80	6.422	0	352	4.592	41	673	1	0	745	0	7	1	6	1	3	0	0
85	3.367	0	282	2.422	28	263	0	1	367	0	1	0	2	0	1	0	0
90	1.265	0	130	927	4	82	0	0	120	0	0	0	2	0	0	0	0
95	313	0	39	222	2	22	0	0	28	0	0	0	0	0	0	0	0
100	50	0	8	30	2	2	1	0	7	0	0	0	0	0	0	0	0
105	3	0	0	2	0	1	0	0	0	0	0	0	0	0	0	0	0
110	0	0	0	0	0	0	0	0	0	0	0	0	0	0	0	0	0
115	0	0	0	0	0	0	0	0	0	0	0	0	0	0	0	0	0

Porcentajes de población por edad y nivel de estudios																	
EDAD		< 10 a	No sabe L/E	S/estudios	< 5º EGB	G.Esc	ESO/EGB	FP1	Bach/FP2	FP2 Mtria	BUP sup.	O.T.Med	Dipl E.Univ	Ing.Tec	Ing.Sup	Tit.Sup	Doctor
	100,0%	2,0%	8,8%	38,6%	0,7%	25,0%	0,3%	0,2%	21,8%	0,2%	0,9%	0,1%	0,4%	0,1%	0,8%	0,0%	0,0%
0	4,8%	1,9%	2,4%	0,4%	0,0%	0,0%	0,0%	0,0%	0,0%	0,0%	0,0%	0,0%	0,0%	0,0%	0,0%	0,0%	0,0%
5	4,8%	0,1%	3,6%	1,0%	0,1%	0,0%	0,0%	0,0%	0,0%	0,0%	0,0%	0,0%	0,0%	0,0%	0,0%	0,0%	0,0%
10	5,3%	0,0%	1,0%	4,0%	0,1%	0,1%	0,0%	0,0%	0,0%	0,0%	0,0%	0,0%	0,0%	0,0%	0,0%	0,0%	0,0%
15	5,9%	0,0%	0,2%	4,7%	0,0%	0,7%	0,1%	0,0%	0,1%	0,0%	0,1%	0,0%	0,0%	0,0%	0,0%	0,0%	0,0%
20	7,9%	0,0%	0,1%	3,5%	0,0%	2,8%	0,0%	0,0%	1,1%	0,0%	0,2%	0,0%	0,0%	0,0%	0,0%	0,0%	0,0%
25	8,8%	0,0%	0,1%	1,2%	0,1%	4,0%	0,0%	0,0%	2,9%	0,1%	0,2%	0,0%	0,1%	0,0%	0,2%	0,0%	0,0%
30	8,4%	0,0%	0,1%	1,0%	0,0%	3,2%	0,0%	0,0%	3,5%	0,1%	0,1%	0,0%	0,1%	0,0%	0,2%	0,0%	0,0%
35	8,1%	0,0%	0,1%	1,2%	0,0%	3,1%	0,0%	0,0%	3,3%	0,0%	0,1%	0,0%	0,1%	0,0%	0,2%	0,0%	0,0%
40	7,3%	0,0%	0,1%	1,5%	0,0%	2,5%	0,0%	0,0%	2,9%	0,0%	0,1%	0,0%	0,0%	0,0%	0,1%	0,0%	0,0%
45	6,4%	0,0%	0,1%	1,9%	0,0%	2,0%	0,0%	0,0%	2,3%	0,0%	0,1%	0,0%	0,0%	0,0%	0,1%	0,0%	0,0%
50	6,1%	0,0%	0,1%	2,3%	0,0%	1,8%	0,0%	0,0%	1,6%	0,0%	0,0%	0,0%	0,0%	0,0%	0,0%	0,0%	0,0%
55	5,4%	0,0%	0,1%	2,5%	0,0%	1,5%	0,0%	0,0%	1,2%	0,0%	0,0%	0,0%	0,0%	0,0%	0,0%	0,0%	0,0%
60	4,5%	0,0%	0,1%	2,5%	0,0%	1,0%	0,0%	0,0%	0,8%	0,0%	0,0%	0,0%	0,0%	0,0%	0,0%	0,0%	0,0%
65	4,6%	0,0%	0,2%	2,9%	0,0%	0,8%	0,0%	0,0%	0,7%	0,0%	0,0%	0,0%	0,0%	0,0%	0,0%	0,0%	0,0%
70	4,3%	0,0%	0,2%	2,9%	0,0%	0,6%	0,0%	0,0%	0,6%	0,0%	0,0%	0,0%	0,0%	0,0%	0,0%	0,0%	0,0%
75	3,5%	0,0%	0,2%	2,5%	0,0%	0,4%	0,0%	0,0%	0,4%	0,0%	0,0%	0,0%	0,0%	0,0%	0,0%	0,0%	0,0%
80	2,2%	0,0%	0,1%	1,5%	0,0%	0,2%	0,0%	0,0%	0,2%	0,0%	0,0%	0,0%	0,0%	0,0%	0,0%	0,0%	0,0%
85	1,1%	0,0%	0,1%	0,8%	0,0%	0,1%	0,0%	0,0%	0,1%	0,0%	0,0%	0,0%	0,0%	0,0%	0,0%	0,0%	0,0%
90	0,4%	0,0%	0,0%	0,3%	0,0%	0,0%	0,0%	0,0%	0,0%	0,0%	0,0%	0,0%	0,0%	0,0%	0,0%	0,0%	0,0%
95	0,1%	0,0%	0,0%	0,1%	0,0%	0,0%	0,0%	0,0%	0,0%	0,0%	0,0%	0,0%	0,0%	0,0%	0,0%	0,0%	0,0%
100	0,0%	0,0%	0,0%	0,0%	0,0%	0,0%	0,0%	0,0%	0,0%	0,0%	0,0%	0,0%	0,0%	0,0%	0,0%	0,0%	0,0%
105	0,0%	0,0%	0,0%	0,0%	0,0%	0,0%	0,0%	0,0%	0,0%	0,0%	0,0%	0,0%	0,0%	0,0%	0,0%	0,0%	0,0%
110	0,0%	0,0%	0,0%	0,0%	0,0%	0,0%	0,0%	0,0%	0,0%	0,0%	0,0%	0,0%	0,0%	0,0%	0,0%	0,0%	0,0%
115	0,0%	0,0%	0,0%	0,0%	0,0%	0,0%	0,0%	0,0%	0,0%	0,0%	0,0%	0,0%	0,0%	0,0%	0,0%	0,0%	0,0%

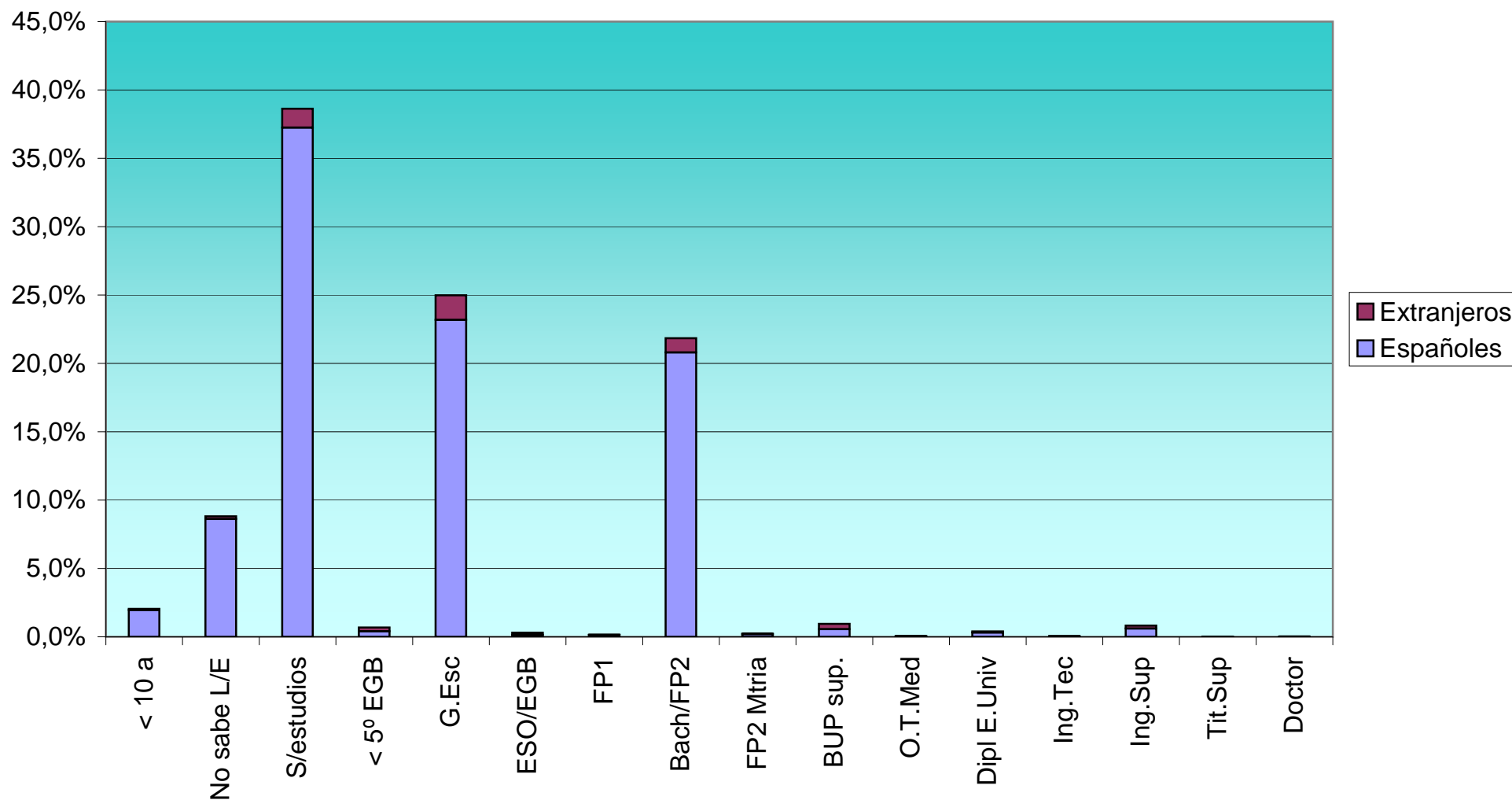
Grupos de edad (Españoles vs Extranjeros)



Totales de población por edad y nivel de estudios (Españoles)																	
EDAD		< 10 a	No sabe L/E	S/estudios	< 5º EGB	G.Esc	ESO/EGB	FP1	Bach/FP2	FP2 Mtria	BUP sup.	O.T.Med	Dipl E.Univ	Ing.Tec	Ing.Sup	Tit.Sup	Doctor
	281.123	5.855	25.685	111.061	1.195	69.140	450	431	62.005	563	1.685	94	947	131	1.799	20	62
0	13.703	5.623	6.912	1.117	40	8	1	0	1	0	0	0	1	0	0	0	0
5	13.465	184	10.594	2.563	110	11	0	0	2	0	0	0	0	0	0	0	1
10	14.939	44	2.987	11.547	178	141	37	0	5	0	0	0	0	0	0	0	0
15	16.848	2	663	13.700	89	1.685	261	23	198	6	220	0	0	0	1	0	0
20	21.667	0	174	10.188	46	7.664	39	80	2.974	58	322	7	63	3	49	0	0
25	23.806	0	217	3.097	55	11.042	23	100	8.267	143	230	16	217	27	367	3	2
30	22.543	1	236	2.483	47	8.765	12	84	9.791	132	216	12	231	31	482	5	15
35	22.256	1	219	3.057	48	8.535	7	71	9.472	101	204	16	122	16	366	3	18
40	20.416	0	205	4.182	40	7.017	12	30	8.379	54	165	11	98	11	200	3	9
45	18.115	0	195	5.335	41	5.679	16	19	6.489	31	97	11	52	10	135	1	4
50	17.354	0	247	6.858	48	5.290	9	16	4.664	13	74	6	47	11	64	0	7
55	15.586	0	285	7.344	48	4.339	13	3	3.392	10	60	4	36	9	41	1	1
60	13.066	0	375	7.296	72	2.853	8	3	2.364	8	25	4	23	5	27	1	2
65	13.411	0	530	8.430	86	2.256	6	0	2.001	4	33	1	25	6	28	2	3
70	12.641	0	548	8.496	93	1.740	2	1	1.697	2	21	3	12	1	25	0	0
75	10.238	0	492	7.308	83	1.172	3	0	1.141	1	14	2	10	0	11	1	0
80	6.239	0	350	4.528	40	612	1	0	695	0	3	1	6	1	2	0	0
85	3.266	0	280	2.380	24	240	0	1	337	0	1	0	2	0	1	0	0
90	1.225	0	129	906	3	76	0	0	109	0	0	0	2	0	0	0	0
95	292	0	39	217	2	13	0	0	21	0	0	0	0	0	0	0	0
100	44	0	8	27	2	1	0	0	6	0	0	0	0	0	0	0	0
105	3	0	0	2	0	1	0	0	0	0	0	0	0	0	0	0	0
110	0	0	0	0	0	0	0	0	0	0	0	0	0	0	0	0	0
115	0	0	0	0	0	0	0	0	0	0	0	0	0	0	0	0	0

Porcentajes de población por edad y nivel de estudios (Españoles)																	
EDAD		< 10 a	No sabe L/E	S/estudios	< 5º EGB	G.Esc	ESO/EGB	FP1	Bach/FP2	FP2 Mtria	BUP sup.	O.T.Med	Dipl E.Univ	Ing.Tec	Ing.Sup	Tit.Sup	Doctor
	94,3%	2,0%	8,6%	37,3%	0,4%	23,2%	0,2%	0,1%	20,8%	0,2%	0,6%	0,0%	0,3%	0,0%	0,6%	0,0%	0,0%
0	4,6%	1,9%	2,3%	0,4%	0,0%	0,0%	0,0%	0,0%	0,0%	0,0%	0,0%	0,0%	0,0%	0,0%	0,0%	0,0%	0,0%
5	4,5%	0,1%	3,6%	0,9%	0,0%	0,0%	0,0%	0,0%	0,0%	0,0%	0,0%	0,0%	0,0%	0,0%	0,0%	0,0%	0,0%
10	5,0%	0,0%	1,0%	3,9%	0,1%	0,0%	0,0%	0,0%	0,0%	0,0%	0,0%	0,0%	0,0%	0,0%	0,0%	0,0%	0,0%
15	5,7%	0,0%	0,2%	4,6%	0,0%	0,6%	0,1%	0,0%	0,1%	0,0%	0,1%	0,0%	0,0%	0,0%	0,0%	0,0%	0,0%
20	7,3%	0,0%	0,1%	3,4%	0,0%	2,6%	0,0%	0,0%	1,0%	0,0%	0,1%	0,0%	0,0%	0,0%	0,0%	0,0%	0,0%
25	8,0%	0,0%	0,1%	1,0%	0,0%	3,7%	0,0%	0,0%	2,8%	0,0%	0,1%	0,0%	0,1%	0,0%	0,1%	0,0%	0,0%
30	7,6%	0,0%	0,1%	0,8%	0,0%	2,9%	0,0%	0,0%	3,3%	0,0%	0,1%	0,0%	0,1%	0,0%	0,2%	0,0%	0,0%
35	7,5%	0,0%	0,1%	1,0%	0,0%	2,9%	0,0%	0,0%	3,2%	0,0%	0,1%	0,0%	0,0%	0,0%	0,1%	0,0%	0,0%
40	6,8%	0,0%	0,1%	1,4%	0,0%	2,4%	0,0%	0,0%	2,8%	0,0%	0,1%	0,0%	0,0%	0,0%	0,1%	0,0%	0,0%
45	6,1%	0,0%	0,1%	1,8%	0,0%	1,9%	0,0%	0,0%	2,2%	0,0%	0,0%	0,0%	0,0%	0,0%	0,0%	0,0%	0,0%
50	5,8%	0,0%	0,1%	2,3%	0,0%	1,8%	0,0%	0,0%	1,6%	0,0%	0,0%	0,0%	0,0%	0,0%	0,0%	0,0%	0,0%
55	5,2%	0,0%	0,1%	2,5%	0,0%	1,5%	0,0%	0,0%	1,1%	0,0%	0,0%	0,0%	0,0%	0,0%	0,0%	0,0%	0,0%
60	4,4%	0,0%	0,1%	2,4%	0,0%	1,0%	0,0%	0,0%	0,8%	0,0%	0,0%	0,0%	0,0%	0,0%	0,0%	0,0%	0,0%
65	4,5%	0,0%	0,2%	2,8%	0,0%	0,8%	0,0%	0,0%	0,7%	0,0%	0,0%	0,0%	0,0%	0,0%	0,0%	0,0%	0,0%
70	4,2%	0,0%	0,2%	2,8%	0,0%	0,6%	0,0%	0,0%	0,6%	0,0%	0,0%	0,0%	0,0%	0,0%	0,0%	0,0%	0,0%
75	3,4%	0,0%	0,2%	2,5%	0,0%	0,4%	0,0%	0,0%	0,4%	0,0%	0,0%	0,0%	0,0%	0,0%	0,0%	0,0%	0,0%
80	2,1%	0,0%	0,1%	1,5%	0,0%	0,2%	0,0%	0,0%	0,2%	0,0%	0,0%	0,0%	0,0%	0,0%	0,0%	0,0%	0,0%
85	1,1%	0,0%	0,1%	0,8%	0,0%	0,1%	0,0%	0,0%	0,1%	0,0%	0,0%	0,0%	0,0%	0,0%	0,0%	0,0%	0,0%
90	0,4%	0,0%	0,0%	0,3%	0,0%	0,0%	0,0%	0,0%	0,0%	0,0%	0,0%	0,0%	0,0%	0,0%	0,0%	0,0%	0,0%
95	0,1%	0,0%	0,0%	0,1%	0,0%	0,0%	0,0%	0,0%	0,0%	0,0%	0,0%	0,0%	0,0%	0,0%	0,0%	0,0%	0,0%
100	0,0%	0,0%	0,0%	0,0%	0,0%	0,0%	0,0%	0,0%	0,0%	0,0%	0,0%	0,0%	0,0%	0,0%	0,0%	0,0%	0,0%
105	0,0%	0,0%	0,0%	0,0%	0,0%	0,0%	0,0%	0,0%	0,0%	0,0%	0,0%	0,0%	0,0%	0,0%	0,0%	0,0%	0,0%
110	0,0%	0,0%	0,0%	0,0%	0,0%	0,0%	0,0%	0,0%	0,0%	0,0%	0,0%	0,0%	0,0%	0,0%	0,0%	0,0%	0,0%
115	0,0%	0,0%	0,0%	0,0%	0,0%	0,0%	0,0%	0,0%	0,0%	0,0%	0,0%	0,0%	0,0%	0,0%	0,0%	0,0%	0,0%

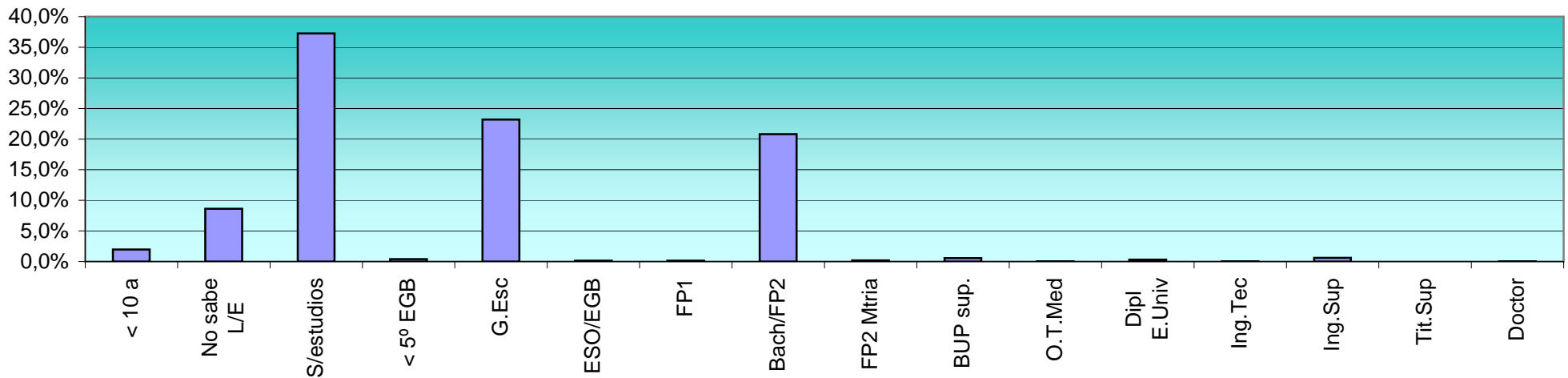
Nivel de estudios (Españoles vs Extranjeros)



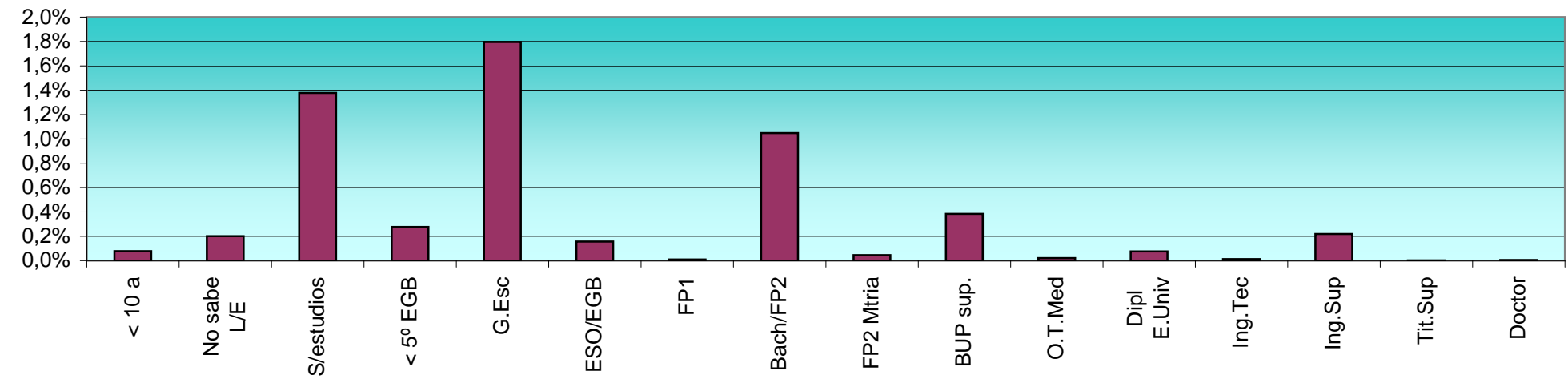
Totales de población por edad y nivel de estudios (Extranjeros)																	
EDAD		< 10 a	No sabe L/E	S/estudios	< 5º EGB	G.Esc	ESO/EGB	FP1	Bach/FP2	FP2 Mtria	BUP sup.	O.T.Med	Dipl E.Univ	Ing.Tec	Ing.Sup	Tit.Sup	Doctor
	17.024	233	600	4.106	826	5.354	468	28	3.124	135	1.147	62	226	39	654	5	17
0	490	86	216	164	17	5	0	0	1	0	1	0	0	0	0	0	0
5	717	112	158	373	67	6	0	0	0	0	1	0	0	0	0	0	0
10	770	34	60	506	119	36	14	0	1	0	0	0	0	0	0	0	0
15	888	0	23	365	52	317	59	0	27	1	43	1	0	0	0	0	0
20	1.755	1	17	291	81	718	67	2	273	22	216	5	25	0	37	0	0
25	2.514	0	19	334	120	965	77	12	462	42	253	9	56	5	158	0	2
30	2.556	0	15	424	94	906	72	4	528	22	227	19	59	8	171	0	7
35	2.028	0	13	384	89	698	59	7	426	25	170	10	37	9	99	1	1
40	1.471	0	20	307	38	477	59	0	364	8	94	5	20	9	66	2	2
45	1.044	0	11	231	56	347	31	0	236	4	59	6	14	1	48	0	0
50	689	0	12	127	30	223	17	1	198	6	31	4	8	1	29	1	1
55	437	0	12	93	8	142	10	1	129	1	20	1	3	1	15	1	0
60	384	0	8	86	15	124	0	1	118	2	12	2	3	2	11	0	0
65	361	0	5	112	17	122	1	0	83	0	4	0	1	1	12	0	3
70	301	0	4	87	9	89	1	0	93	2	9	0	0	1	5	0	1
75	268	0	2	87	8	79	0	0	86	0	3	0	0	1	2	0	0
80	183	0	2	64	1	61	0	0	50	0	4	0	0	0	1	0	0
85	101	0	2	42	4	23	0	0	30	0	0	0	0	0	0	0	0
90	40	0	1	21	1	6	0	0	11	0	0	0	0	0	0	0	0
95	21	0	0	5	0	9	0	0	7	0	0	0	0	0	0	0	0
100	6	0	0	3	0	1	1	0	1	0	0	0	0	0	0	0	0
105	0	0	0	0	0	0	0	0	0	0	0	0	0	0	0	0	0
110	0	0	0	0	0	0	0	0	0	0	0	0	0	0	0	0	0
115	0	0	0	0	0	0	0	0	0	0	0	0	0	0	0	0	0

Porcentajes de población por edad y nivel de estudios (Extranjeros)																	
EDAD		< 10 a	No sabe L/E	S/estudios	< 5º EGB	G.Esc	ESO/EGB	FP1	Bach/FP2	FP2 Mtria	BUP sup.	O.T.Med	Dipl E.Univ	Ing.Tec	Ing.Sup	Tit.Sup	Doctor
	5,7%	0,1%	0,2%	1,4%	0,3%	1,8%	0,2%	0,0%	1,0%	0,0%	0,4%	0,0%	0,1%	0,0%	0,2%	0,0%	0,0%
0	0,2%	0,0%	0,1%	0,1%	0,0%	0,0%	0,0%	0,0%	0,0%	0,0%	0,0%	0,0%	0,0%	0,0%	0,0%	0,0%	0,0%
5	0,2%	0,0%	0,1%	0,1%	0,0%	0,0%	0,0%	0,0%	0,0%	0,0%	0,0%	0,0%	0,0%	0,0%	0,0%	0,0%	0,0%
10	0,3%	0,0%	0,0%	0,2%	0,0%	0,0%	0,0%	0,0%	0,0%	0,0%	0,0%	0,0%	0,0%	0,0%	0,0%	0,0%	0,0%
15	0,3%	0,0%	0,0%	0,1%	0,0%	0,1%	0,0%	0,0%	0,0%	0,0%	0,0%	0,0%	0,0%	0,0%	0,0%	0,0%	0,0%
20	0,6%	0,0%	0,0%	0,1%	0,0%	0,2%	0,0%	0,0%	0,1%	0,0%	0,1%	0,0%	0,0%	0,0%	0,0%	0,0%	0,0%
25	0,8%	0,0%	0,0%	0,1%	0,0%	0,3%	0,0%	0,0%	0,2%	0,0%	0,1%	0,0%	0,0%	0,0%	0,1%	0,0%	0,0%
30	0,9%	0,0%	0,0%	0,1%	0,0%	0,3%	0,0%	0,0%	0,2%	0,0%	0,1%	0,0%	0,0%	0,0%	0,1%	0,0%	0,0%
35	0,7%	0,0%	0,0%	0,1%	0,0%	0,2%	0,0%	0,0%	0,1%	0,0%	0,1%	0,0%	0,0%	0,0%	0,0%	0,0%	0,0%
40	0,5%	0,0%	0,0%	0,1%	0,0%	0,2%	0,0%	0,0%	0,1%	0,0%	0,0%	0,0%	0,0%	0,0%	0,0%	0,0%	0,0%
45	0,4%	0,0%	0,0%	0,1%	0,0%	0,1%	0,0%	0,0%	0,1%	0,0%	0,0%	0,0%	0,0%	0,0%	0,0%	0,0%	0,0%
50	0,2%	0,0%	0,0%	0,0%	0,0%	0,1%	0,0%	0,0%	0,1%	0,0%	0,0%	0,0%	0,0%	0,0%	0,0%	0,0%	0,0%
55	0,1%	0,0%	0,0%	0,0%	0,0%	0,0%	0,0%	0,0%	0,0%	0,0%	0,0%	0,0%	0,0%	0,0%	0,0%	0,0%	0,0%
60	0,1%	0,0%	0,0%	0,0%	0,0%	0,0%	0,0%	0,0%	0,0%	0,0%	0,0%	0,0%	0,0%	0,0%	0,0%	0,0%	0,0%
65	0,1%	0,0%	0,0%	0,0%	0,0%	0,0%	0,0%	0,0%	0,0%	0,0%	0,0%	0,0%	0,0%	0,0%	0,0%	0,0%	0,0%
70	0,1%	0,0%	0,0%	0,0%	0,0%	0,0%	0,0%	0,0%	0,0%	0,0%	0,0%	0,0%	0,0%	0,0%	0,0%	0,0%	0,0%
75	0,1%	0,0%	0,0%	0,0%	0,0%	0,0%	0,0%	0,0%	0,0%	0,0%	0,0%	0,0%	0,0%	0,0%	0,0%	0,0%	0,0%
80	0,1%	0,0%	0,0%	0,0%	0,0%	0,0%	0,0%	0,0%	0,0%	0,0%	0,0%	0,0%	0,0%	0,0%	0,0%	0,0%	0,0%
85	0,0%	0,0%	0,0%	0,0%	0,0%	0,0%	0,0%	0,0%	0,0%	0,0%	0,0%	0,0%	0,0%	0,0%	0,0%	0,0%	0,0%
90	0,0%	0,0%	0,0%	0,0%	0,0%	0,0%	0,0%	0,0%	0,0%	0,0%	0,0%	0,0%	0,0%	0,0%	0,0%	0,0%	0,0%
95	0,0%	0,0%	0,0%	0,0%	0,0%	0,0%	0,0%	0,0%	0,0%	0,0%	0,0%	0,0%	0,0%	0,0%	0,0%	0,0%	0,0%
100	0,0%	0,0%	0,0%	0,0%	0,0%	0,0%	0,0%	0,0%	0,0%	0,0%	0,0%	0,0%	0,0%	0,0%	0,0%	0,0%	0,0%
105	0,0%	0,0%	0,0%	0,0%	0,0%	0,0%	0,0%	0,0%	0,0%	0,0%	0,0%	0,0%	0,0%	0,0%	0,0%	0,0%	0,0%
110	0,0%	0,0%	0,0%	0,0%	0,0%	0,0%	0,0%	0,0%	0,0%	0,0%	0,0%	0,0%	0,0%	0,0%	0,0%	0,0%	0,0%
115	0,0%	0,0%	0,0%	0,0%	0,0%	0,0%	0,0%	0,0%	0,0%	0,0%	0,0%	0,0%	0,0%	0,0%	0,0%	0,0%	0,0%

Nivel de estudios de Españoles



Nivel de estudios de Extranjeros



Nacionalidad		< 10 a	No sabe L/E	S/estudios	< 5º EGB	G.Esc	ESO/EGB	FP1	Bach/FP2	FP2 Mtria	BUP sup.	O.T.Med	Dipl E.Univ	Ing.Tec	Ing.Sup	Tit.Sup	Doctor
Total	295.876	6.073	26.205	114.645	1.942	73.863	896	455	64.522	673	2.693	150	1.138	166	2.353	24	78
ESPAÑA	281.123	5.855	25.685	111.061	1.195	69.140	450	431	62.005	563	1.685	94	947	131	1.799	20	62
COLOMBIA	2.830	71	60	406	235	1.097	172	2	274	24	341	17	26	6	96	1	2
ECUADOR	1.641	28	33	248	141	680	126	1	130	4	165	1	12	2	69	0	1
ARGENTINA	1.471	36	58	230	81	359	62	1	351	24	157	4	46	5	55	2	0
FRANCIA	1.381	8	46	321	21	401	2	3	448	15	37	6	21	7	44	0	1
ARGELIA	1.347	16	58	518	53	497	14	2	110	3	41	2	7	3	20	0	3
MARRUECOS	1.224	12	61	609	69	333	9	1	86	0	27	1	4	0	11	0	1
ITALIA	691	12	19	105	16	183	32	3	184	10	54	6	20	3	40	0	4
REINO UNIDO DE	421	0	13	77	13	98	1	0	163	1	13	1	5	1	33	0	2
CHINA	393	5	26	190	10	138	3	1	18	0	2	0	0	0	0	0	0
RUSIA	345	6	11	77	8	107	2	0	75	2	22	2	5	1	27	0	0
ALEMANIA	340	1	10	52	8	88	3	1	136	4	19	1	4	0	13	0	0
UCRANIA	289	6	5	69	9	103	3	0	41	2	26	1	6	1	17	0	0
CUBA	285	1	3	31	9	58	3	1	80	4	27	6	9	2	49	1	1
RUMANIA	248	2	18	71	19	79	1	1	25	3	15	0	1	1	12	0	0
BELGICA	245	1	13	48	9	53	1	1	86	7	15	0	1	0	10	0	0
SENEGAL	242	0	27	147	8	52	0	1	2	1	0	0	3	0	1	0	0
PAISES BAJOS	232	0	4	37	1	62	0	1	106	0	6	1	2	1	11	0	0
PORTUGAL	216	1	13	97	3	68	0	0	25	0	4	0	1	0	4	0	0
REPUBLICA DOMI	200	2	8	82	12	54	3	1	23	0	5	2	2	0	6	0	0
VENEZUELA	181	2	5	40	6	37	0	0	54	0	12	1	6	2	16	0	0
GUINEA ECUATOR	179	6	9	64	4	61	5	2	15	1	7	0	5	0	0	0	0
BRASIL	177	1	13	28	8	70	0	0	41	2	3	0	1	0	9	0	1
PERU	175	1	7	37	4	45	4	1	44	3	10	4	4	0	11	0	0
E.E. UNIDOS DE A	163	1	5	28	4	25	0	0	80	0	7	0	3	0	10	0	0
URUGUAY	145	0	2	27	6	48	5	0	35	2	13	0	3	0	4	0	0
CHILE	135	0	3	27	6	38	4	0	30	6	12	0	1	1	7	0	0
POLONIA	132	3	8	27	0	42	3	0	28	3	12	2	3	0	1	0	0
BULGARIA	121	1	5	23	7	48	1	2	12	1	13	0	2	0	6	0	0
SUIZA	88	0	1	19	2	29	0	0	29	1	1	0	2	0	4	0	0
FILIPINAS	84	0	3	39	3	19	2	1	17	0	0	0	0	0	0	0	0
SUECIA	71	0	3	11	4	19	0	0	28	1	3	0	0	0	2	0	0
NIGERIA	70	0	1	25	7	30	0	0	6	1	0	0	0	0	0	0	0
BOLIVIA	63	1	3	8	4	17	0	0	14	0	7	1	2	0	6	0	0
ARMENIA	61	2	1	21	1	22	0	0	7	0	3	0	2	0	2	0	0
MEXICO	60	1	2	7	0	11	1	0	22	1	8	0	2	0	5	0	0
SERBIA Y MONTE	57	0	2	9	8	9	0	0	21	1	2	1	0	1	3	0	0
GEORGIA	48	4	1	14	2	4	0	0	12	0	4	0	2	0	5	0	0

Nacionalidad	< 10 a	No sabe L/E	S/estudios	< 5º EGB	G.Esc	ESO/EGB	FP1	Bach/FP2	FP2 Mtria	BUP sup.	O.T.Med	Dipl E.Univ	Ing.Tec	Ing.Sup	Tit.Sup	Doctor
PAKISTAN	47	0	2	24	3	15	0	0	3	0	0	0	0	0	0	0
REPUBLICA ESLO	44	0	1	4	1	25	0	0	4	2	3	0	1	0	3	0
NORUEGA	41	0	0	2	2	10	0	0	19	0	5	0	0	0	3	0
DINAMARCA	38	0	2	3	1	5	0	0	19	0	1	1	2	1	3	0
LITUANIA	35	0	0	12	2	12	0	0	2	1	4	0	0	0	2	0
SIRIA	31	0	0	10	0	6	0	0	10	0	1	0	1	0	3	0
AUSTRIA	30	0	0	4	1	8	0	0	12	1	3	0	0	0	1	0
IRLANDA	26	0	1	1	0	4	0	0	14	0	2	1	0	0	2	0
LIBANO	26	0	0	6	0	7	0	0	12	0	1	0	0	0	0	0
PARAGUAY	26	1	1	3	1	10	1	0	7	0	2	0	0	0	0	0
CANADA	25	0	0	4	0	3	0	0	14	1	1	0	0	1	1	0
HUNGRIA	25	0	1	2	1	6	1	0	9	0	4	0	1	0	0	0
FINLANDIA	24	0	2	7	1	5	0	0	6	1	0	0	2	0	0	0
IRAN	22	0	2	7	0	4	0	0	9	0	0	0	0	0	0	0
CONGO	21	0	0	10	1	6	0	0	4	0	0	0	0	0	0	0
GUINEA	21	0	0	12	1	5	0	0	2	0	0	0	1	0	0	0
GUINEA BISSAU	20	0	0	3	0	15	0	1	1	0	0	0	0	0	0	0
REPUBLICA CHEC	20	0	1	3	1	5	0	0	6	1	0	0	0	0	3	0
BIELORRUSIA	19	1	1	5	0	4	0	0	5	0	1	0	0	0	2	0
INDIA	19	0	3	6	0	3	0	0	6	0	0	0	1	0	0	0
IRAQ	19	0	7	4	1	3	0	0	4	0	0	0	0	0	0	0
MAURITANIA	19	0	0	10	1	4	0	0	2	0	0	0	0	0	2	0
LIBERIA	17	0	6	7	0	3	0	0	1	0	0	0	0	0	0	0
BOSNIA-HERZEG	16	0	0	5	0	4	0	0	7	0	0	0	0	0	0	0
JAPON	16	0	0	4	0	0	0	0	9	0	0	0	0	0	2	1
CROACIA	15	0	1	2	0	4	0	0	3	0	4	0	1	0	0	0
ETIOPIA	15	0	0	4	0	4	0	0	7	0	0	0	0	0	0	0
KOREA DEL SUR	15	0	0	5	0	2	0	0	7	0	0	0	0	0	1	0
APATRIDAS	14	0	0	3	0	4	0	0	6	0	0	0	0	0	1	0
GRECIA	14	0	0	1	1	4	0	0	5	0	0	0	0	0	3	0
REP. DEMOC. COM	14	0	0	2	0	6	0	0	1	0	5	0	0	0	0	0
CAMERUN	13	0	0	3	0	5	0	0	1	0	3	0	0	0	1	0
TUNEZ	12	0	2	1	0	5	0	0	3	0	0	0	0	0	1	0
JORDANIA	11	0	0	2	0	2	0	0	7	0	0	0	0	0	0	0
MOLDAVIA	11	0	0	3	1	3	1	0	0	0	1	0	0	0	2	0
MALI	10	0	1	1	1	7	0	0	0	0	0	0	0	0	0	0
AUSTRALIA	9	0	0	2	0	2	0	0	4	0	1	0	0	0	0	0
HONDURAS	8	0	0	4	0	3	0	0	0	0	0	0	1	0	0	0
PANAMA	8	0	0	0	0	0	0	0	4	0	3	0	0	0	1	0

Nacionalidad		< 10 a	No sabe L/E	S/estudios	< 5º EGB	G.Esc	ESO/EGB	FP1	Bach/FP2	FP2 Mtria	BUP sup.	O.T.Med	Dipl E.Univ	Ing.Tec	Ing.Sup	Tit.Sup	Doctor
TURQUIA	8	0	0	1	1	4	0	0	2	0	0	0	0	0	0	0	0
GAMBIA	7	0	0	4	1	2	0	0	0	0	0	0	0	0	0	0	0
GHANA	7	0	1	2	1	2	0	0	1	0	0	0	0	0	0	0	0
NICARAGUA	7	0	0	2	1	2	0	0	1	0	1	0	0	0	0	0	0
SANTO TOME Y P	7	0	1	1	0	2	0	0	2	0	0	0	1	0	0	0	0
EL SALVADOR	6	0	1	2	0	3	0	0	0	0	0	0	0	0	0	0	0
LUXEMBURGO	6	0	0	0	0	1	1	0	2	0	1	0	0	0	1	0	0
CABO VERDE	5	0	0	4	0	1	0	0	0	0	0	0	0	0	0	0	0
DOMINICA	5	0	0	1	0	3	0	0	0	0	0	0	1	0	0	0	0
EGIPTO	5	0	0	0	0	2	0	0	3	0	0	0	0	0	0	0	0
ESTONIA	5	0	0	2	0	0	0	0	1	0	2	0	0	0	0	0	0
MALASIA	5	0	1	2	0	2	0	0	0	0	0	0	0	0	0	0	0
ESLOVENIA	4	0	0	3	0	0	1	0	0	0	0	0	0	0	0	0	0
ISLANDIA	4	0	0	0	0	0	1	0	3	0	0	0	0	0	0	0	0
LETONIA	4	0	0	0	0	4	0	0	0	0	0	0	0	0	0	0	0
REPUBLICA SUDA	4	0	0	1	0	1	0	0	1	0	0	0	0	0	1	0	0
TAIWAN	4	0	0	3	0	0	0	0	0	0	1	0	0	0	0	0	0
ANGOLA	3	0	0	2	0	1	0	0	0	0	0	0	0	0	0	0	0
AZERBADYAN	3	0	0	0	0	3	0	0	0	0	0	0	0	0	0	0	0
COSTA DE MARFI	3	0	0	1	0	1	0	0	1	0	0	0	0	0	0	0	0
INDONESIA	3	0	0	2	0	0	0	0	1	0	0	0	0	0	0	0	0
KAZAJSTAN	3	0	0	0	0	0	0	0	1	0	0	0	0	0	2	0	0
KENIA	3	0	0	2	0	1	0	0	0	0	0	0	0	0	0	0	0
MADAGASCAR	3	0	0	0	0	1	0	0	0	0	0	0	0	0	2	0	0
MOZAMBIQUE	3	0	0	2	0	0	0	0	1	0	0	0	0	0	0	0	0
VIETNAM	3	0	0	1	0	0	0	0	2	0	0	0	0	0	0	0	0
ANDORRA	2	0	1	1	0	0	0	0	0	0	0	0	0	0	0	0	0
BURUNDI	2	0	0	0	0	2	0	0	0	0	0	0	0	0	0	0	0
COSTA RICA	2	0	0	0	0	1	0	0	1	0	0	0	0	0	0	0	0
GUATEMALA	2	0	0	0	0	1	0	0	0	1	0	0	0	0	0	0	0
SOMALIA	2	0	0	1	0	1	0	0	0	0	0	0	0	0	0	0	0
TANZANIA	2	0	0	0	0	0	0	0	0	0	1	0	0	0	1	0	0
ZAMBIA	2	0	1	0	0	1	0	0	0	0	0	0	0	0	0	0	0
ARABIA SAUDI	1	0	0	0	0	0	0	0	1	0	0	0	0	0	0	0	0
BAHAMAS (LAS)	1	0	0	0	0	0	0	0	0	0	1	0	0	0	0	0	0
BURKINA FASSO	1	0	0	0	0	0	0	0	1	0	0	0	0	0	0	0	0
COMORES	1	0	0	0	0	1	0	0	0	0	0	0	0	0	0	0	0
ISRAEL	1	0	0	0	0	0	0	0	1	0	0	0	0	0	0	0	0
KIRGVISTAN	1	0	0	0	0	1	0	0	0	0	0	0	0	0	0	0	0

Nacionalidad		< 10 a	No sabe L/E	S/estudios	< 5º EGB	G.Esc	ESO/EGB	FP1	Bach/FP2	FP2 Mtria	BUP sup.	O.T.Med	Dipl E.Univ	Ing.Tec	Ing.Sup	Tit.Sup	Doctor
LIBIA	1	0	0	0	0	0	0	0	1	0	0	0	0	0	0	0	0
MACEDONIA	1	0	0	0	0	0	0	0	0	0	0	0	0	0	1	0	0
MALTA	1	0	0	1	0	0	0	0	0	0	0	0	0	0	0	0	0
MONACO	1	0	0	1	0	0	0	0	0	0	0	0	0	0	0	0	0
NAMIBIA	1	0	0	0	0	1	0	0	0	0	0	0	0	0	0	0	0
REPUBLICA CENT	1	0	0	0	0	0	0	0	0	0	1	0	0	0	0	0	0
RUANDA	1	0	0	1	0	0	0	0	0	0	0	0	0	0	0	0	0
SAN VICENTE Y L.	1	0	0	0	0	0	0	0	1	0	0	0	0	0	0	0	0
SRI-LANKA	1	0	0	0	0	0	0	0	1	0	0	0	0	0	0	0	0
TAILANDIA	1	0	0	1	0	0	0	0	0	0	0	0	0	0	0	0	0
TOGO	1	0	0	0	0	1	0	0	0	0	0	0	0	0	0	0	0
TRINIDAD Y TOBA	1	0	0	0	0	0	0	0	1	0	0	0	0	0	0	0	0
TURKMENISTAN	1	0	0	0	0	1	0	0	0	0	0	0	0	0	0	0	0
ZIMBABWE	1	0	0	0	0	0	0	0	1	0	0	0	0	0	0	0	0

Puesto	Nacionalidad	NACIONAL	Población	Nota
1	MACEDONIA	156	1	9,58
2	KAZAJSTAN	443	3	9,17
3	TANZANIA	245	2	9,17
4	BAHAMAS (LAS)	311	1	8,75
5	REPUBLICA CENTOAFRIC	235	1	8,75
6	PANAMA	324	8	8,65
7	MADAGASCAR	225	3	8,47
8	ARABIA SAUDI	402	1	8,33
9	BURKINA FASSO	201	1	8,33
10	ISRAEL	414	1	8,33
11	LIBIA	224	1	8,33
12	SAN VICENTE Y LAS GR	325	1	8,33
13	SRI-LANKA	434	1	8,33
14	TRINIDAD Y TOBAGO	327	1	8,33
15	ZIMBABWE	252	1	8,33
16	LUXEMBURGO	117	6	7,95
17	ISLANDIA	114	4	7,86
18	IRLANDA	113	26	7,83
19	NORUEGA	120	41	7,58
20	JAPON	415	16	7,54
21	CANADA	301	25	7,53
22	CUBA	315	285	7,53
23	DINAMARCA	107	38	7,51
24	EGIPTO	213	5	7,50
25	GRECIA	111	14	7,44
26	GUATEMALA	319	2	7,40
27	COSTA RICA	314	2	7,29
28	MEXICO	303	60	7,29
29	JORDANIA	416	11	7,20
30	AUSTRIA	102	30	7,19
31	HUNGRIA	112	25	7,13
32	REPUBLICA SUDAFRICAN	236	4	7,08
33	E.E. UNIDOS DE AMERI	302	163	7,07
34	PAISES BAJOS	121	232	7,07
35	REP. DEMOC. CONGO	250	14	6,99
36	AUSTRALIA	501	9	6,99
37	CROACIA	146	15	6,97
38	VIETNAM	437	3	6,94
39	APATRIDAS	555	14	6,93
40	ALEMANIA	126	340	6,93
41	REINO UNIDO DE LA GR	125	421	6,91
42	REPUBLICA CHECA	143	20	6,90
43	ESTONIA	141	5	6,83
44	LIBANO	420	26	6,83
45	ITALIA	115	691	6,80
46	VENEZUELA	351	181	6,78
47	BOLIVIA	341	63	6,78
48	CAMERUN	208	13	6,76
49	KOREA DEL SUR	430	15	6,75
50	SIRIA	433	31	6,75
51	SERBIA Y MONTENEGRO	155	57	6,72
52	SUECIA	131	71	6,71
53	REPUBLICA ESLOVAQUIA	144	44	6,69
54	CHILE	344	135	6,68
55	SUIZA	132	88	6,68
56	ETIOPIA	214	15	6,67
57	URUGUAY	350	145	6,66

Puesto	Nacionalidad	NACIONAL	Población	Nota
58	BELGICA	103	245	6,64
59	PERU	348	175	6,62
60	ARGENTINA	340	1.471	6,57
61	FRANCIA	110	1.381	6,52
62	BOSNIA-HERZEGOVINA	145	16	6,51
63	RUSIA	154	345	6,46
64	DOMINICA	316	5	6,42
65	MOLDAVIA	137	11	6,38
66	SANTO TOME Y PRINCIP	238	7	6,37
67	UCRANIA	135	289	6,32
68	PARAGUAY	347	26	6,31
69	TURQUIA	436	8	6,30
70	POLONIA	122	132	6,29
71	COLOMBIA	343	2.830	6,28
72	BRASIL	342	177	6,26
73	BULGARIA	104	121	6,25
74	LETONIA	136	4	6,25
75	AZERBADYAN	442	3	6,25
76	COSTA DE MARFIL	211	3	6,25
77	BURUNDI	206	2	6,25
78	COMORES	209	1	6,25
79	KIRGVISTAN	444	1	6,25
80	NAMIBIA	232	1	6,25
81	TOGO	247	1	6,25
82	TURKMENISTAN	446	1	6,25
83	ECUADOR	345	1.641	6,21
84	BIELORRUSIA	138	19	6,18
85	TUNEZ	248	12	6,18
86	GEORGIA	139	48	6,16
87	LITUANIA	142	35	6,11
88	FINLANDIA	109	24	6,09
89	NICARAGUA	323	7	6,07
90	GUINEA BISSAU	219	20	6,06
91	IRAN	413	22	6,06
92	ARMENIA	148	61	5,81
93	RUMANIA	128	248	5,76
94	INDIA	410	19	5,75
95	MAURITANIA	230	19	5,65
96	CONGO	210	21	5,58
97	HONDURAS	321	8	5,57
98	INDONESIA	411	3	5,56
99	MOZAMBIQUE	231	3	5,56
100	REPUBLICA DOMINICANA	326	200	5,53
101	FILIPINAS	409	84	5,51
102	NIGERIA	234	70	5,49
103	MALI	227	10	5,48
104	ARGELIA	203	1.347	5,47
105	GUINEA ECUATORIAL	220	179	5,43
106	ESPAÑA	108	281.123	5,42
107	PORTUGAL	123	216	5,38
108	GUINEA	218	21	5,32
109	TAIWAN	438	4	5,31
110	SOMALIA	242	2	5,21
111	GHANA	217	7	5,12
112	MARRUECOS	228	1.224	5,10
113	PAKISTAN	426	47	5,04
114	CHINA	407	393	4,96

Puesto	Nacionalidad	NACIONAL	Población	Nota
115	EL SALVADOR	317	6	4,86
116	ANGOLA	202	3	4,86
117	KENIA	221	3	4,86
118	GAMBIA	216	7	4,82
119	ESLOVENIA	147	4	4,74
120	IRAQ	412	19	4,63
121	CABO VERDE	207	5	4,58
122	MALASIA	421	5	4,58
123	SENEGAL	239	242	4,54
124	ZAMBIA	251	2	4,17
125	MALTA	118	1	4,17
126	MONACO	119	1	4,17
127	RUANDA	237	1	4,17
128	TAILANDIA	435	1	4,17
129	LIBERIA	223	17	4,04
130	ANDORRA	124	2	3,13