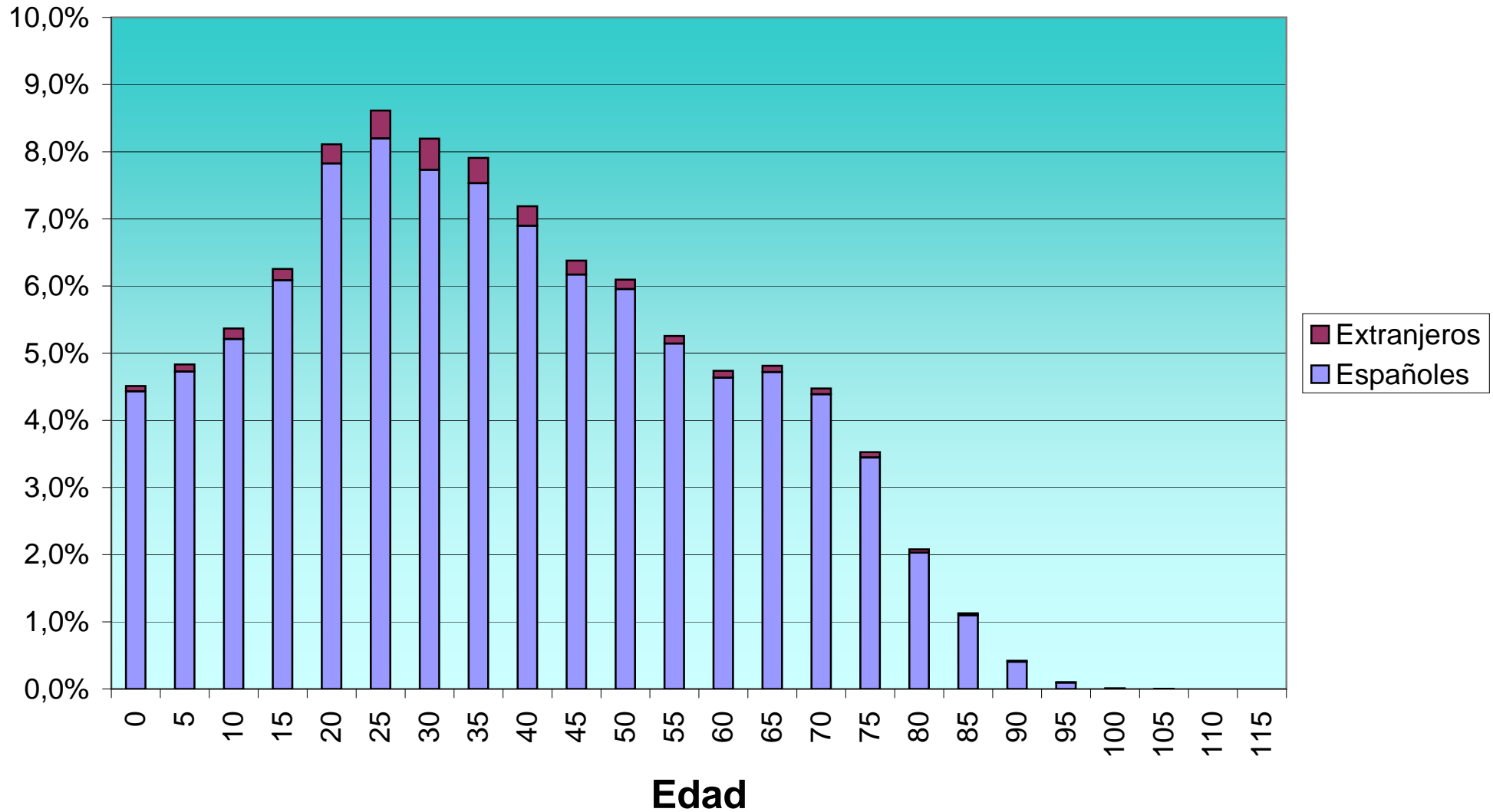


Totales de población por edad y nivel de estudios																	
EDAD		< 10 a	No sabe L/E	S/estudios	< 5º EGB	G.Esc	ESO/EGB	FP1	Bach/FP2	FP2 Mtria	BUP sup.	O.T.Med	Dipl E.Univ	Ing.Tec	Ing.Sup	Tit.Sup	Doctor
	286.178	3.612	25.434	115.439	760	71.077	370	259	65.237	331	1.467	92	621	85	1.330	22	42
0	12.908	3.477	8.293	1.108	25	2	1	0	1	0	0	0	0	0	1	0	0
5	13.829	114	9.817	3.818	71	7	0	0	2	0	0	0	0	0	0	0	0
10	15.361	18	2.068	12.971	97	160	39	0	7	0	0	0	0	0	1	0	0
15	17.898	2	478	14.002	40	2.788	114	24	224	9	216	0	0	0	1	0	0
20	23.210	1	192	9.240	44	8.879	43	55	4.338	43	262	9	51	1	52	0	0
25	24.648	0	254	2.860	38	11.210	31	58	9.393	82	236	11	148	18	303	4	2
30	23.450	0	245	2.885	42	8.967	28	51	10.384	81	227	19	135	12	355	6	13
35	22.633	0	223	3.397	29	8.631	33	41	9.697	46	168	14	86	13	239	4	12
40	20.570	0	217	4.658	30	6.747	26	15	8.495	30	125	12	61	10	136	2	6
45	18.252	0	214	5.777	33	5.742	14	5	6.240	13	65	13	37	4	93	1	1
50	17.445	0	267	7.149	29	5.237	11	7	4.595	9	45	5	27	12	47	1	4
55	15.042	0	303	7.299	26	3.992	12	2	3.303	6	34	4	20	8	31	2	0
60	13.559	0	420	7.850	42	2.796	7	1	2.373	5	27	2	18	3	15	0	0
65	13.774	0	582	8.723	54	2.204	5	0	2.122	2	26	1	18	2	30	1	4
70	12.806	0	561	8.703	74	1.692	3	0	1.715	4	23	1	11	2	17	0	0
75	10.093	0	486	7.229	47	1.131	3	0	1.174	1	9	1	5	0	6	1	0
80	5.952	0	365	4.291	22	562	0	0	705	0	3	0	2	0	2	0	0
85	3.224	0	275	2.361	14	234	0	0	338	0	0	0	1	0	1	0	0
90	1.201	0	128	892	1	72	0	0	106	0	1	0	1	0	0	0	0
95	288	0	39	206	1	21	0	0	21	0	0	0	0	0	0	0	0
100	32	0	6	18	1	3	0	0	4	0	0	0	0	0	0	0	0
105	3	0	1	2	0	0	0	0	0	0	0	0	0	0	0	0	0
110	0	0	0	0	0	0	0	0	0	0	0	0	0	0	0	0	0
115	0	0	0	0	0	0	0	0	0	0	0	0	0	0	0	0	0

Porcentajes de población por edad y nivel de estudios																	
EDAD		< 10 a	No sabe L/E	S/estudios	< 5º EGB	G.Esc	ESO/EGB	FP1	Bach/FP2	FP2 Mtria	BUP sup.	O.T.Med	Dipl E.Univ	Ing.Tec	Ing.Sup	Tit.Sup	Doctor
	100,0%	1,3%	8,9%	40,3%	0,3%	24,8%	0,1%	0,1%	22,8%	0,1%	0,5%	0,0%	0,2%	0,0%	0,5%	0,0%	0,0%
0	4,5%	1,2%	2,9%	0,4%	0,0%	0,0%	0,0%	0,0%	0,0%	0,0%	0,0%	0,0%	0,0%	0,0%	0,0%	0,0%	0,0%
5	4,8%	0,0%	3,4%	1,3%	0,0%	0,0%	0,0%	0,0%	0,0%	0,0%	0,0%	0,0%	0,0%	0,0%	0,0%	0,0%	0,0%
10	5,4%	0,0%	0,7%	4,5%	0,0%	0,1%	0,0%	0,0%	0,0%	0,0%	0,0%	0,0%	0,0%	0,0%	0,0%	0,0%	0,0%
15	6,3%	0,0%	0,2%	4,9%	0,0%	1,0%	0,0%	0,0%	0,1%	0,0%	0,1%	0,0%	0,0%	0,0%	0,0%	0,0%	0,0%
20	8,1%	0,0%	0,1%	3,2%	0,0%	3,1%	0,0%	0,0%	1,5%	0,0%	0,1%	0,0%	0,0%	0,0%	0,0%	0,0%	0,0%
25	8,6%	0,0%	0,1%	1,0%	0,0%	3,9%	0,0%	0,0%	3,3%	0,0%	0,1%	0,0%	0,1%	0,0%	0,1%	0,0%	0,0%
30	8,2%	0,0%	0,1%	1,0%	0,0%	3,1%	0,0%	0,0%	3,6%	0,0%	0,1%	0,0%	0,0%	0,0%	0,1%	0,0%	0,0%
35	7,9%	0,0%	0,1%	1,2%	0,0%	3,0%	0,0%	0,0%	3,4%	0,0%	0,1%	0,0%	0,0%	0,0%	0,1%	0,0%	0,0%
40	7,2%	0,0%	0,1%	1,6%	0,0%	2,4%	0,0%	0,0%	3,0%	0,0%	0,0%	0,0%	0,0%	0,0%	0,0%	0,0%	0,0%
45	6,4%	0,0%	0,1%	2,0%	0,0%	2,0%	0,0%	0,0%	2,2%	0,0%	0,0%	0,0%	0,0%	0,0%	0,0%	0,0%	0,0%
50	6,1%	0,0%	0,1%	2,5%	0,0%	1,8%	0,0%	0,0%	1,6%	0,0%	0,0%	0,0%	0,0%	0,0%	0,0%	0,0%	0,0%
55	5,3%	0,0%	0,1%	2,6%	0,0%	1,4%	0,0%	0,0%	1,2%	0,0%	0,0%	0,0%	0,0%	0,0%	0,0%	0,0%	0,0%
60	4,7%	0,0%	0,1%	2,7%	0,0%	1,0%	0,0%	0,0%	0,8%	0,0%	0,0%	0,0%	0,0%	0,0%	0,0%	0,0%	0,0%
65	4,8%	0,0%	0,2%	3,0%	0,0%	0,8%	0,0%	0,0%	0,7%	0,0%	0,0%	0,0%	0,0%	0,0%	0,0%	0,0%	0,0%
70	4,5%	0,0%	0,2%	3,0%	0,0%	0,6%	0,0%	0,0%	0,6%	0,0%	0,0%	0,0%	0,0%	0,0%	0,0%	0,0%	0,0%
75	3,5%	0,0%	0,2%	2,5%	0,0%	0,4%	0,0%	0,0%	0,4%	0,0%	0,0%	0,0%	0,0%	0,0%	0,0%	0,0%	0,0%
80	2,1%	0,0%	0,1%	1,5%	0,0%	0,2%	0,0%	0,0%	0,2%	0,0%	0,0%	0,0%	0,0%	0,0%	0,0%	0,0%	0,0%
85	1,1%	0,0%	0,1%	0,8%	0,0%	0,1%	0,0%	0,0%	0,1%	0,0%	0,0%	0,0%	0,0%	0,0%	0,0%	0,0%	0,0%
90	0,4%	0,0%	0,0%	0,3%	0,0%	0,0%	0,0%	0,0%	0,0%	0,0%	0,0%	0,0%	0,0%	0,0%	0,0%	0,0%	0,0%
95	0,1%	0,0%	0,0%	0,1%	0,0%	0,0%	0,0%	0,0%	0,0%	0,0%	0,0%	0,0%	0,0%	0,0%	0,0%	0,0%	0,0%
100	0,0%	0,0%	0,0%	0,0%	0,0%	0,0%	0,0%	0,0%	0,0%	0,0%	0,0%	0,0%	0,0%	0,0%	0,0%	0,0%	0,0%
105	0,0%	0,0%	0,0%	0,0%	0,0%	0,0%	0,0%	0,0%	0,0%	0,0%	0,0%	0,0%	0,0%	0,0%	0,0%	0,0%	0,0%
110	0,0%	0,0%	0,0%	0,0%	0,0%	0,0%	0,0%	0,0%	0,0%	0,0%	0,0%	0,0%	0,0%	0,0%	0,0%	0,0%	0,0%
115	0,0%	0,0%	0,0%	0,0%	0,0%	0,0%	0,0%	0,0%	0,0%	0,0%	0,0%	0,0%	0,0%	0,0%	0,0%	0,0%	0,0%

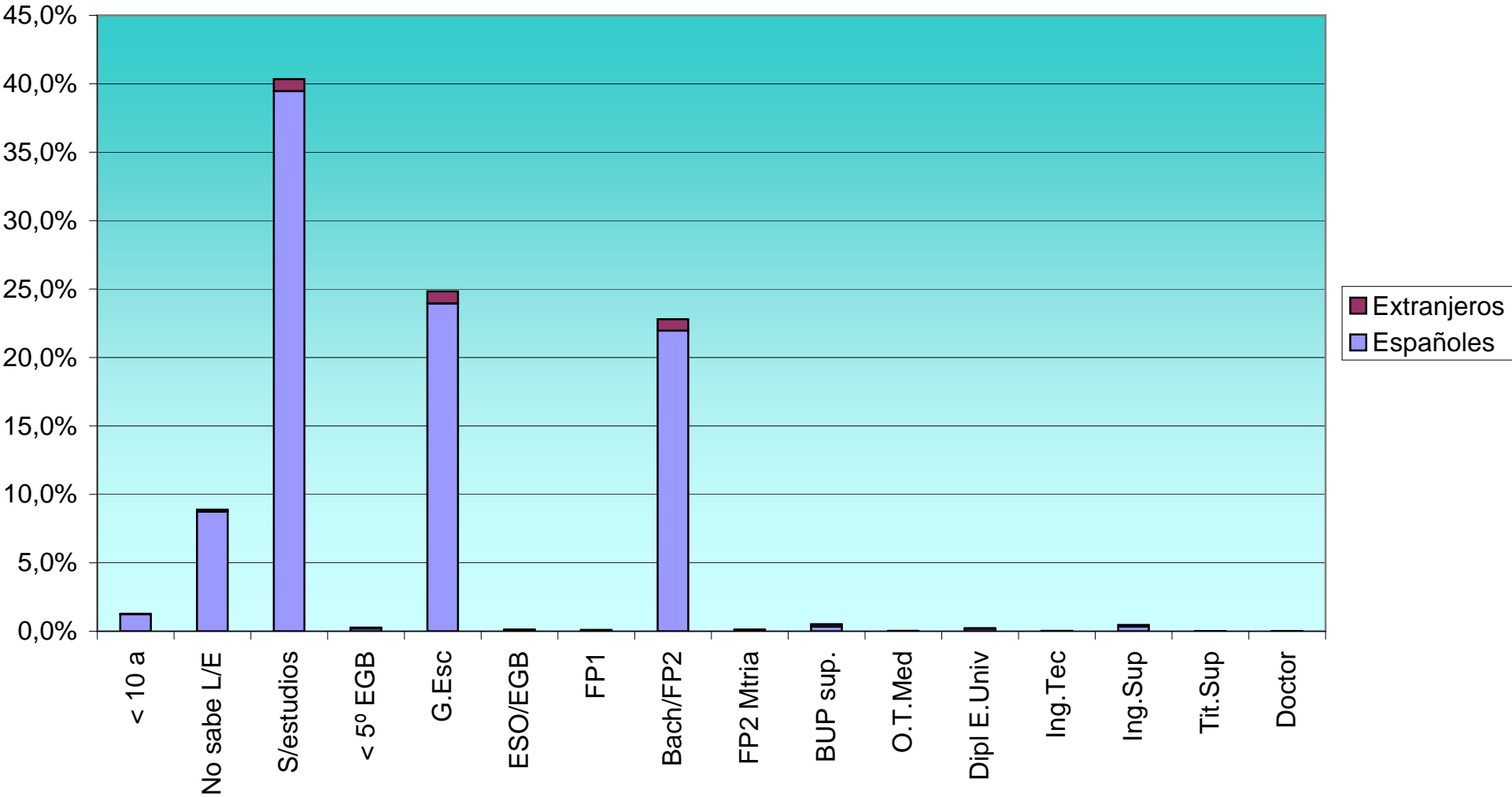
Grupos de edad (Españoles vs Extranjeros)



Totales de población por edad y nivel de estudios (Españoles)																	
EDAD		< 10 a	No sabe L/E	S/estudios	< 5º EGB	G.Esc	ESO/EGB	FP1	Bach/FP2	FP2 Mtria	BUP sup.	O.T.Med	Dipl E.Univ	Ing.Tec	Ing.Sup	Tit.Sup	Doctor
	276.851	3.553	25.018	112.912	583	68.542	206	245	62.841	273	974	59	519	72	999	18	37
0	12.684	3.456	8.171	1.035	20	0	1	0	1	0	0	0	0	0	0	0	0
5	13.527	85	9.726	3.662	46	6	0	0	2	0	0	0	0	0	0	0	0
10	14.913	11	2.021	12.640	66	135	32	0	7	0	0	0	0	0	1	0	0
15	17.415	1	460	13.744	35	2.639	96	23	209	7	200	0	0	0	1	0	0
20	22.396	0	175	9.066	25	8.594	16	54	4.195	35	156	6	41	1	32	0	0
25	23.463	0	237	2.696	21	10.791	9	55	9.089	65	126	8	125	14	221	4	2
30	22.126	0	230	2.654	27	8.581	3	47	9.973	71	119	10	112	11	271	6	11
35	21.553	0	211	3.146	18	8.345	5	38	9.355	35	107	10	71	10	187	3	12
40	19.737	0	199	4.458	23	6.525	10	14	8.208	26	93	8	51	9	107	0	6
45	17.656	0	202	5.640	20	5.574	7	5	6.047	12	40	7	26	3	71	1	1
50	17.042	0	255	7.080	26	5.116	4	7	4.436	7	36	4	24	11	31	1	4
55	14.720	0	291	7.234	23	3.903	8	2	3.177	5	24	2	18	8	24	1	0
60	13.265	0	413	7.777	38	2.700	7	0	2.275	5	20	1	15	3	11	0	0
65	13.504	0	578	8.642	49	2.119	4	0	2.046	2	23	1	16	1	21	1	1
70	12.561	0	556	8.624	66	1.627	2	0	1.637	2	20	1	11	1	14	0	0
75	9.866	0	484	7.154	45	1.067	2	0	1.096	1	6	1	5	0	4	1	0
80	5.809	0	363	4.238	21	525	0	0	655	0	3	0	2	0	2	0	0
85	3.144	0	273	2.328	11	213	0	0	317	0	0	0	1	0	1	0	0
90	1.163	0	127	874	1	64	0	0	95	0	1	0	1	0	0	0	0
95	273	0	39	200	1	16	0	0	17	0	0	0	0	0	0	0	0
100	31	0	6	18	1	2	0	0	4	0	0	0	0	0	0	0	0
105	3	0	1	2	0	0	0	0	0	0	0	0	0	0	0	0	0
110	0	0	0	0	0	0	0	0	0	0	0	0	0	0	0	0	0
115	0	0	0	0	0	0	0	0	0	0	0	0	0	0	0	0	0

Porcentajes de población por edad y nivel de estudios (Españoles)																	
EDAD		< 10 a	No sabe L/E	S/estudios	< 5º EGB	G.Esc	ESO/EGB	FP1	Bach/FP2	FP2 Mtria	BUP sup.	O.T.Med	Dipl E.Univ	Ing.Tec	Ing.Sup	Tit.Sup	Doctor
	96,7%	1,2%	8,7%	39,5%	0,2%	24,0%	0,1%	0,1%	22,0%	0,1%	0,3%	0,0%	0,2%	0,0%	0,3%	0,0%	0,0%
0	4,4%	1,2%	2,9%	0,4%	0,0%	0,0%	0,0%	0,0%	0,0%	0,0%	0,0%	0,0%	0,0%	0,0%	0,0%	0,0%	0,0%
5	4,7%	0,0%	3,4%	1,3%	0,0%	0,0%	0,0%	0,0%	0,0%	0,0%	0,0%	0,0%	0,0%	0,0%	0,0%	0,0%	0,0%
10	5,2%	0,0%	0,7%	4,4%	0,0%	0,0%	0,0%	0,0%	0,0%	0,0%	0,0%	0,0%	0,0%	0,0%	0,0%	0,0%	0,0%
15	6,1%	0,0%	0,2%	4,8%	0,0%	0,9%	0,0%	0,0%	0,1%	0,0%	0,1%	0,0%	0,0%	0,0%	0,0%	0,0%	0,0%
20	7,8%	0,0%	0,1%	3,2%	0,0%	3,0%	0,0%	0,0%	1,5%	0,0%	0,1%	0,0%	0,0%	0,0%	0,0%	0,0%	0,0%
25	8,2%	0,0%	0,1%	0,9%	0,0%	3,8%	0,0%	0,0%	3,2%	0,0%	0,0%	0,0%	0,0%	0,0%	0,1%	0,0%	0,0%
30	7,7%	0,0%	0,1%	0,9%	0,0%	3,0%	0,0%	0,0%	3,5%	0,0%	0,0%	0,0%	0,0%	0,0%	0,1%	0,0%	0,0%
35	7,5%	0,0%	0,1%	1,1%	0,0%	2,9%	0,0%	0,0%	3,3%	0,0%	0,0%	0,0%	0,0%	0,0%	0,1%	0,0%	0,0%
40	6,9%	0,0%	0,1%	1,6%	0,0%	2,3%	0,0%	0,0%	2,9%	0,0%	0,0%	0,0%	0,0%	0,0%	0,0%	0,0%	0,0%
45	6,2%	0,0%	0,1%	2,0%	0,0%	1,9%	0,0%	0,0%	2,1%	0,0%	0,0%	0,0%	0,0%	0,0%	0,0%	0,0%	0,0%
50	6,0%	0,0%	0,1%	2,5%	0,0%	1,8%	0,0%	0,0%	1,6%	0,0%	0,0%	0,0%	0,0%	0,0%	0,0%	0,0%	0,0%
55	5,1%	0,0%	0,1%	2,5%	0,0%	1,4%	0,0%	0,0%	1,1%	0,0%	0,0%	0,0%	0,0%	0,0%	0,0%	0,0%	0,0%
60	4,6%	0,0%	0,1%	2,7%	0,0%	0,9%	0,0%	0,0%	0,8%	0,0%	0,0%	0,0%	0,0%	0,0%	0,0%	0,0%	0,0%
65	4,7%	0,0%	0,2%	3,0%	0,0%	0,7%	0,0%	0,0%	0,7%	0,0%	0,0%	0,0%	0,0%	0,0%	0,0%	0,0%	0,0%
70	4,4%	0,0%	0,2%	3,0%	0,0%	0,6%	0,0%	0,0%	0,6%	0,0%	0,0%	0,0%	0,0%	0,0%	0,0%	0,0%	0,0%
75	3,4%	0,0%	0,2%	2,5%	0,0%	0,4%	0,0%	0,0%	0,4%	0,0%	0,0%	0,0%	0,0%	0,0%	0,0%	0,0%	0,0%
80	2,0%	0,0%	0,1%	1,5%	0,0%	0,2%	0,0%	0,0%	0,2%	0,0%	0,0%	0,0%	0,0%	0,0%	0,0%	0,0%	0,0%
85	1,1%	0,0%	0,1%	0,8%	0,0%	0,1%	0,0%	0,0%	0,1%	0,0%	0,0%	0,0%	0,0%	0,0%	0,0%	0,0%	0,0%
90	0,4%	0,0%	0,0%	0,3%	0,0%	0,0%	0,0%	0,0%	0,0%	0,0%	0,0%	0,0%	0,0%	0,0%	0,0%	0,0%	0,0%
95	0,1%	0,0%	0,0%	0,1%	0,0%	0,0%	0,0%	0,0%	0,0%	0,0%	0,0%	0,0%	0,0%	0,0%	0,0%	0,0%	0,0%
100	0,0%	0,0%	0,0%	0,0%	0,0%	0,0%	0,0%	0,0%	0,0%	0,0%	0,0%	0,0%	0,0%	0,0%	0,0%	0,0%	0,0%
105	0,0%	0,0%	0,0%	0,0%	0,0%	0,0%	0,0%	0,0%	0,0%	0,0%	0,0%	0,0%	0,0%	0,0%	0,0%	0,0%	0,0%
110	0,0%	0,0%	0,0%	0,0%	0,0%	0,0%	0,0%	0,0%	0,0%	0,0%	0,0%	0,0%	0,0%	0,0%	0,0%	0,0%	0,0%
115	0,0%	0,0%	0,0%	0,0%	0,0%	0,0%	0,0%	0,0%	0,0%	0,0%	0,0%	0,0%	0,0%	0,0%	0,0%	0,0%	0,0%

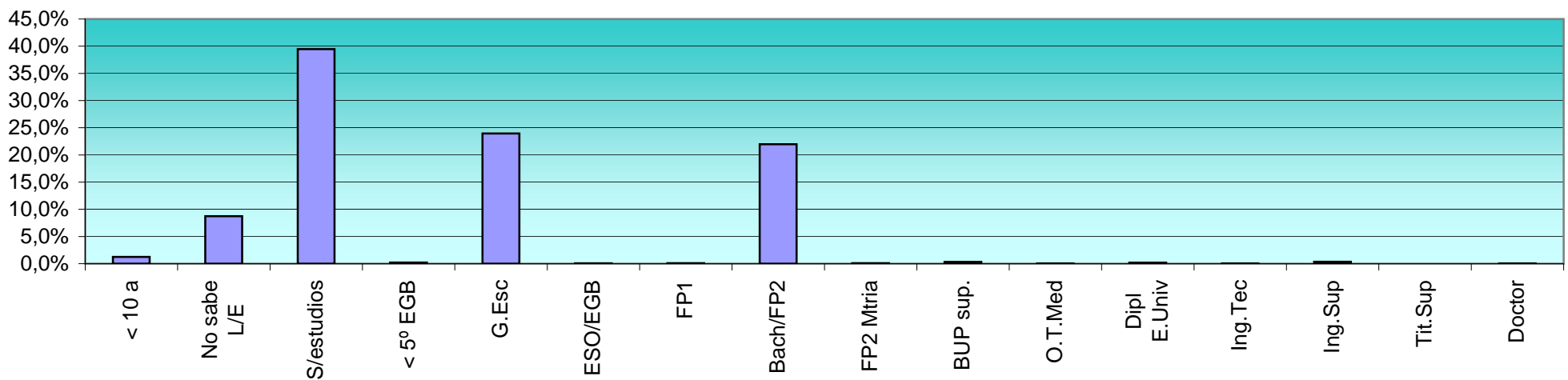
Nivel de estudios (Españoles vs Extranjeros)



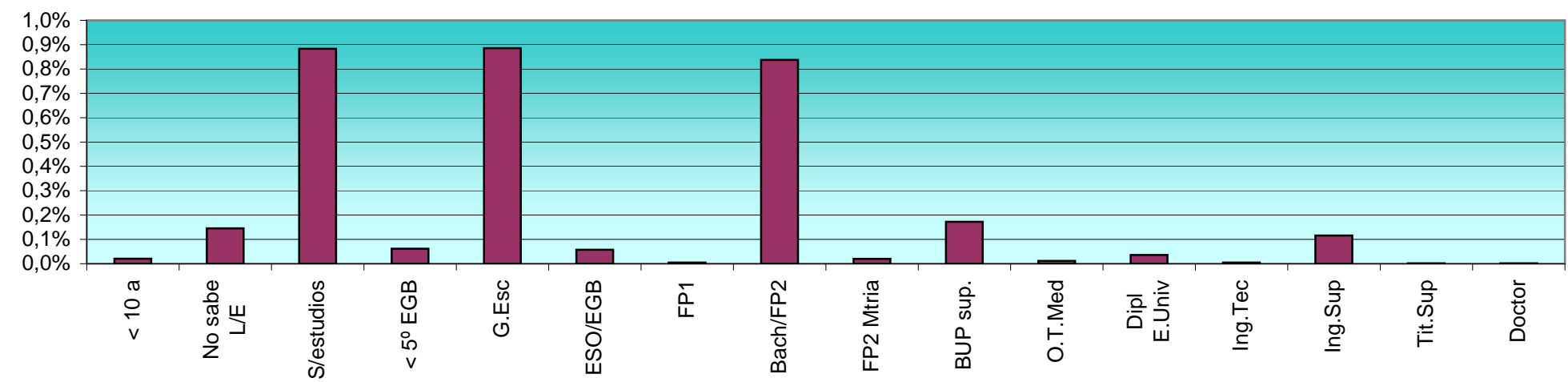
Totales de población por edad y nivel de estudios (Extranjeros)																	
EDAD		< 10 a	No sabe L/E	S/estudios	< 5º EGB	G.Esc	ESO/EGB	FP1	Bach/FP2	FP2 Mtria	BUP sup.	O.T.Med	Dipl E.Univ	Ing.Tec	Ing.Sup	Tit.Sup	Doctor
	9.327	59	416	2.527	177	2.535	164	14	2.396	58	493	33	102	13	331	4	5
0	224	21	122	73	5	2	0	0	0	0	0	0	0	0	1	0	0
5	302	29	91	156	25	1	0	0	0	0	0	0	0	0	0	0	0
10	448	7	47	331	31	25	7	0	0	0	0	0	0	0	0	0	0
15	483	1	18	258	5	149	18	1	15	2	16	0	0	0	0	0	0
20	814	1	17	174	19	285	27	1	143	8	106	3	10	0	20	0	0
25	1.185	0	17	164	17	419	22	3	304	17	110	3	23	4	82	0	0
30	1.324	0	15	231	15	386	25	4	411	10	108	9	23	1	84	0	2
35	1.080	0	12	251	11	286	28	3	342	11	61	4	15	3	52	1	0
40	833	0	18	200	7	222	16	1	287	4	32	4	10	1	29	2	0
45	596	0	12	137	13	168	7	0	193	1	25	6	11	1	22	0	0
50	403	0	12	69	3	121	7	0	159	2	9	1	3	1	16	0	0
55	322	0	12	65	3	89	4	0	126	1	10	2	2	0	7	1	0
60	294	0	7	73	4	96	0	1	98	0	7	1	3	0	4	0	0
65	270	0	4	81	5	85	1	0	76	0	3	0	2	1	9	0	3
70	245	0	5	79	8	65	1	0	78	2	3	0	0	1	3	0	0
75	227	0	2	75	2	64	1	0	78	0	3	0	0	0	2	0	0
80	143	0	2	53	1	37	0	0	50	0	0	0	0	0	0	0	0
85	80	0	2	33	3	21	0	0	21	0	0	0	0	0	0	0	0
90	38	0	1	18	0	8	0	0	11	0	0	0	0	0	0	0	0
95	15	0	0	6	0	5	0	0	4	0	0	0	0	0	0	0	0
100	1	0	0	0	0	1	0	0	0	0	0	0	0	0	0	0	0
105	0	0	0	0	0	0	0	0	0	0	0	0	0	0	0	0	0
110	0	0	0	0	0	0	0	0	0	0	0	0	0	0	0	0	0
115	0	0	0	0	0	0	0	0	0	0	0	0	0	0	0	0	0

Porcentajes de población por edad y nivel de estudios (Extranjeros)																	
EDAD		< 10 a	No sabe L/E	S/estudios	< 5º EGB	G.Esc	ESO/EGB	FP1	Bach/FP2	FP2 Mtria	BUP sup.	O.T.Med	Dipl E.Univ	Ing.Tec	Ing.Sup	Tit.Sup	Doctor
	3,3%	0,0%	0,1%	0,9%	0,1%	0,9%	0,1%	0,0%	0,8%	0,0%	0,2%	0,0%	0,0%	0,0%	0,1%	0,0%	0,0%
0	0,1%	0,0%	0,0%	0,0%	0,0%	0,0%	0,0%	0,0%	0,0%	0,0%	0,0%	0,0%	0,0%	0,0%	0,0%	0,0%	0,0%
5	0,1%	0,0%	0,0%	0,1%	0,0%	0,0%	0,0%	0,0%	0,0%	0,0%	0,0%	0,0%	0,0%	0,0%	0,0%	0,0%	0,0%
10	0,2%	0,0%	0,0%	0,1%	0,0%	0,0%	0,0%	0,0%	0,0%	0,0%	0,0%	0,0%	0,0%	0,0%	0,0%	0,0%	0,0%
15	0,2%	0,0%	0,0%	0,1%	0,0%	0,1%	0,0%	0,0%	0,0%	0,0%	0,0%	0,0%	0,0%	0,0%	0,0%	0,0%	0,0%
20	0,3%	0,0%	0,0%	0,1%	0,0%	0,1%	0,0%	0,0%	0,0%	0,0%	0,0%	0,0%	0,0%	0,0%	0,0%	0,0%	0,0%
25	0,4%	0,0%	0,0%	0,1%	0,0%	0,1%	0,0%	0,0%	0,1%	0,0%	0,0%	0,0%	0,0%	0,0%	0,0%	0,0%	0,0%
30	0,5%	0,0%	0,0%	0,1%	0,0%	0,1%	0,0%	0,0%	0,1%	0,0%	0,0%	0,0%	0,0%	0,0%	0,0%	0,0%	0,0%
35	0,4%	0,0%	0,0%	0,1%	0,0%	0,1%	0,0%	0,0%	0,1%	0,0%	0,0%	0,0%	0,0%	0,0%	0,0%	0,0%	0,0%
40	0,3%	0,0%	0,0%	0,1%	0,0%	0,1%	0,0%	0,0%	0,1%	0,0%	0,0%	0,0%	0,0%	0,0%	0,0%	0,0%	0,0%
45	0,2%	0,0%	0,0%	0,0%	0,0%	0,1%	0,0%	0,0%	0,1%	0,0%	0,0%	0,0%	0,0%	0,0%	0,0%	0,0%	0,0%
50	0,1%	0,0%	0,0%	0,0%	0,0%	0,0%	0,0%	0,0%	0,1%	0,0%	0,0%	0,0%	0,0%	0,0%	0,0%	0,0%	0,0%
55	0,1%	0,0%	0,0%	0,0%	0,0%	0,0%	0,0%	0,0%	0,0%	0,0%	0,0%	0,0%	0,0%	0,0%	0,0%	0,0%	0,0%
60	0,1%	0,0%	0,0%	0,0%	0,0%	0,0%	0,0%	0,0%	0,0%	0,0%	0,0%	0,0%	0,0%	0,0%	0,0%	0,0%	0,0%
65	0,1%	0,0%	0,0%	0,0%	0,0%	0,0%	0,0%	0,0%	0,0%	0,0%	0,0%	0,0%	0,0%	0,0%	0,0%	0,0%	0,0%
70	0,1%	0,0%	0,0%	0,0%	0,0%	0,0%	0,0%	0,0%	0,0%	0,0%	0,0%	0,0%	0,0%	0,0%	0,0%	0,0%	0,0%
75	0,1%	0,0%	0,0%	0,0%	0,0%	0,0%	0,0%	0,0%	0,0%	0,0%	0,0%	0,0%	0,0%	0,0%	0,0%	0,0%	0,0%
80	0,0%	0,0%	0,0%	0,0%	0,0%	0,0%	0,0%	0,0%	0,0%	0,0%	0,0%	0,0%	0,0%	0,0%	0,0%	0,0%	0,0%
85	0,0%	0,0%	0,0%	0,0%	0,0%	0,0%	0,0%	0,0%	0,0%	0,0%	0,0%	0,0%	0,0%	0,0%	0,0%	0,0%	0,0%
90	0,0%	0,0%	0,0%	0,0%	0,0%	0,0%	0,0%	0,0%	0,0%	0,0%	0,0%	0,0%	0,0%	0,0%	0,0%	0,0%	0,0%
95	0,0%	0,0%	0,0%	0,0%	0,0%	0,0%	0,0%	0,0%	0,0%	0,0%	0,0%	0,0%	0,0%	0,0%	0,0%	0,0%	0,0%
100	0,0%	0,0%	0,0%	0,0%	0,0%	0,0%	0,0%	0,0%	0,0%	0,0%	0,0%	0,0%	0,0%	0,0%	0,0%	0,0%	0,0%
105	0,0%	0,0%	0,0%	0,0%	0,0%	0,0%	0,0%	0,0%	0,0%	0,0%	0,0%	0,0%	0,0%	0,0%	0,0%	0,0%	0,0%
110	0,0%	0,0%	0,0%	0,0%	0,0%	0,0%	0,0%	0,0%	0,0%	0,0%	0,0%	0,0%	0,0%	0,0%	0,0%	0,0%	0,0%
115	0,0%	0,0%	0,0%	0,0%	0,0%	0,0%	0,0%	0,0%	0,0%	0,0%	0,0%	0,0%	0,0%	0,0%	0,0%	0,0%	0,0%

Nivel de estudios de Españoles



Nivel de estudios de Extranjeros



Municipio de Alicante - 2001

Nacionalidad		< 10 a	No sabe L/E	S/estudios	< 5º EGB	G.Esc	ESO/EGB	FP1	Bach/FP2	FP2 Mtria	BUP sup.	O.T.Med	Dipl E.Univ	Ing.Tec	Ing.Sup	Tit.Sup	Doctor
Total	284.700	3.607	25.360	115.069	741	70.711	361	257	64.777	319	1.392	89	603	82	1.270	21	41
ESPAÑA	276.851	3.553	25.018	112.912	583	68.542	206	245	62.841	273	974	59	519	72	999	18	37
FRANCIA	1.121	6	39	262	12	328	2	3	399	10	17	6	15	3	18	0	1
COLOMBIA	808	14	18	114	28	273	42	1	131	11	123	3	8	1	39	1	1
MARRUECOS	755	3	49	423	33	153	7	0	62	0	11	2	4	0	8	0	0
ARGENTINA	704	11	33	135	17	192	16	0	216	4	46	1	13	0	19	1	0
ARGELIA	626	3	47	249	8	173	8	1	99	1	17	2	3	1	13	0	1
ECUADOR	542	2	9	58	25	199	51	1	57	2	92	0	7	0	39	0	0
ITALIA	444	2	14	75	2	135	12	1	146	6	22	4	7	1	16	0	1
REINO UNIDO DE	324	1	10	58	5	77	0	0	149	0	4	0	1	0	19	0	0
CHINA	265	0	22	147	5	72	0	0	15	0	4	0	0	0	0	0	0
ALEMANIA	261	1	8	46	2	66	2	1	113	2	10	1	2	0	7	0	0
BELGICA	199	1	9	42	2	46	1	0	80	3	11	0	0	0	4	0	0
PAISES BAJOS	193	0	3	32	0	49	0	0	94	0	3	1	2	1	8	0	0
CUBA	190	0	2	25	4	43	3	0	57	1	15	4	5	1	29	1	0
PORTUGAL	189	0	13	96	1	58	0	0	19	0	2	0	0	0	0	0	0
RUSIA	179	4	6	40	1	48	0	0	53	0	7	0	5	1	14	0	0
REPUBLICA DOMI	170	1	7	77	4	48	3	1	19	0	4	2	0	0	4	0	0
E.E. UNIDOS DE A	143	1	3	27	2	21	0	0	77	0	5	0	1	0	6	0	0
SENEGAL	143	0	27	96	0	17	0	0	1	1	0	0	1	0	0	0	0
GUINEA ECUATOR	142	3	8	52	2	47	3	2	12	2	6	0	5	0	0	0	0
BRASIL	124	0	8	27	2	49	0	0	33	0	0	0	0	0	5	0	0
PERU	120	0	3	25	3	24	3	1	39	2	6	3	2	0	9	0	0
VENEZUELA	116	1	2	30	0	23	0	0	40	0	7	1	2	1	9	0	0
CHILE	91	0	2	21	0	28	2	0	25	1	6	0	1	0	5	0	0
RUMANIA	81	0	7	27	2	21	0	0	12	2	4	0	0	1	5	0	0
POLONIA	79	0	8	13	0	26	0	0	24	0	8	0	0	0	0	0	0
UCRANIA	77	0	3	13	2	20	0	0	20	1	7	0	3	1	7	0	0
URUGUAY	76	0	2	16	2	29	1	0	19	0	5	0	0	0	2	0	0
SUIZA	74	0	1	17	0	22	0	0	28	2	1	0	2	0	1	0	0
FILIPINAS	71	0	3	32	2	17	2	1	14	0	0	0	0	0	0	0	0
SUECIA	59	0	2	10	2	11	0	0	27	0	3	0	0	0	4	0	0
BULGARIA	47	0	4	7	0	16	0	1	9	1	5	0	1	0	3	0	0
SERBIA Y MONTE	44	0	2	9	2	8	0	0	17	1	0	1	0	1	3	0	0
ARMENIA	35	0	1	13	1	8	0	0	7	0	2	0	2	0	1	0	0
DINAMARCA	35	1	2	4	0	4	0	0	16	0	2	1	0	0	5	0	0
PAKISTAN	35	0	2	20	1	9	0	0	3	0	0	0	0	0	0	0	0
MEXICO	32	0	1	3	0	5	1	0	15	0	4	0	1	0	2	0	0
NIGERIA	31	0	1	9	0	16	0	0	5	0	0	0	0	0	0	0	0

Nacionalidad	< 10 a	No sabe L/E	S/estudios	< 5º EGB	G.Esc	ESO/EGB	FP1	Bach/FP2	FP2 Mtria	BUP sup.	O.T.Med	Dipl E.Univ	Ing.Tec	Ing.Sup	Tit.Sup	Doctor
SIRIA	28	0	1	10	0	5	0	0	11	0	1	0	0	0	0	0
BOLIVIA	26	0	1	3	0	3	0	0	14	0	3	0	1	0	1	0
CANADA	26	0	0	7	0	3	0	0	14	1	0	0	0	0	1	0
NORUEGA	26	0	0	2	0	6	0	0	15	0	3	0	0	0	0	0
AUSTRIA	23	0	0	3	0	6	0	0	10	1	2	0	0	0	1	0
IRLANDA	23	0	1	1	0	4	0	0	13	0	2	1	0	0	0	1
LIBANO	23	0	0	5	0	6	0	0	12	0	0	0	0	0	0	0
GEORGIA	22	2	0	4	0	0	0	0	5	0	4	0	2	0	5	0
GUINEA	21	0	1	13	0	4	0	0	3	0	0	0	0	0	0	0
IRAN	21	0	2	7	0	2	0	0	9	0	0	0	1	0	0	0
PARAGUAY	21	1	1	3	0	9	1	0	5	0	1	0	0	0	0	0
INDIA	20	0	3	6	0	4	0	0	6	0	0	0	1	0	0	0
HUNGRIA	19	0	0	2	1	5	0	0	7	0	3	0	1	0	0	0
BOSNIA-HERZEGOVINA	18	0	0	5	0	4	0	0	9	0	0	0	0	0	0	0
REPUBLICA ESLOVENA	18	0	0	0	0	9	0	0	3	2	0	0	1	0	3	0
CONGO	17	0	0	10	0	4	0	0	3	0	0	0	0	0	0	0
FINLANDIA	17	0	2	4	1	3	0	0	6	1	0	0	0	0	0	0
ETIOPIA	16	0	0	4	0	4	0	0	8	0	0	0	0	0	0	0
LIBERIA	15	0	6	7	0	2	0	0	0	0	0	0	0	0	0	0
KOREA DEL SUR	14	0	0	5	0	3	0	0	6	0	0	0	0	0	0	0
BIELORRUSIA	13	1	1	0	0	3	0	0	5	0	1	0	0	0	2	0
IRAQ	13	0	7	1	0	1	0	0	4	0	0	0	0	0	0	0
JAPON	13	0	0	4	0	0	0	0	8	0	0	0	0	0	0	1
APATRIDAS	11	0	1	2	0	2	0	0	6	0	0	0	0	0	0	0
CAMERUN	11	0	0	4	0	4	0	0	1	0	2	0	0	0	0	0
GRECIA	11	0	0	1	1	4	0	0	3	0	0	0	0	0	2	0
JORDANIA	11	0	0	2	0	0	0	0	9	0	0	0	0	0	0	0
MAURITANIA	11	0	0	6	0	3	0	0	1	0	0	0	0	0	1	0
CROACIA	10	0	1	2	0	2	0	0	2	0	3	0	0	0	0	0
AUSTRALIA	9	0	0	2	0	2	0	0	4	0	1	0	0	0	0	0
REP. DEMOC. CENTROAFRICANA	9	0	0	1	0	3	0	0	3	0	2	0	0	0	0	0
MOLDAVIA	8	0	0	2	1	2	1	0	0	0	1	0	0	0	1	0
REPUBLICA CHECA	8	0	0	1	0	2	0	0	3	0	0	0	0	0	2	0
TURQUIA	7	0	0	1	0	4	0	0	2	0	0	0	0	0	0	0
CABO VERDE	6	0	0	6	0	0	0	0	0	0	0	0	0	0	0	0
DOMINICA	6	0	0	2	0	3	0	0	0	0	0	0	1	0	0	0
GAMBIA	6	0	0	4	0	2	0	0	0	0	0	0	0	0	0	0
LITUANIA	6	0	0	0	0	2	0	0	0	0	2	0	0	0	2	0
TUNEZ	6	0	0	0	0	2	0	0	2	0	1	0	0	0	1	0

Nacionalidad	< 10 a	No sabe L/E	S/estudios	< 5º EGB	G.Esc	ESO/EGB	FP1	Bach/FP2	FP2 Mtria	BUP sup.	O.T.Med	Dipl E.Univ	Ing.Tec	Ing.Sup	Tit.Sup	Doctor
ANGOLA	5	0	0	4	0	0	0	1	0	0	0	0	0	0	0	0
EGIPTO	5	0	0	0	0	2	0	3	0	0	0	0	0	0	0	0
NICARAGUA	5	0	0	2	0	2	0	1	0	0	0	0	0	0	0	0
SANTO TOME Y P	5	0	1	0	0	1	0	2	0	0	0	1	0	0	0	0
EL SALVADOR	4	0	2	1	0	1	0	0	0	0	0	0	0	0	0	0
GUINEA BISSAU	4	0	0	1	0	2	0	1	0	0	0	0	0	0	0	0
HONDURAS	4	0	0	2	0	2	0	0	0	0	0	0	0	0	0	0
ISLANDIA	4	0	0	0	0	0	1	3	0	0	0	0	0	0	0	0
LUXEMBURGO	4	0	0	0	0	1	1	1	0	0	0	0	0	1	0	0
PANAMA	4	0	0	0	0	0	0	3	0	1	0	0	0	0	0	0
ANDORRA	3	0	1	2	0	0	0	0	0	0	0	0	0	0	0	0
AZERBADYAN	3	0	0	0	0	3	0	0	0	0	0	0	0	0	0	0
COSTA DE MARFI	3	0	0	1	0	1	0	1	0	0	0	0	0	0	0	0
ESTONIA	3	0	0	2	0	0	0	1	0	0	0	0	0	0	0	0
GHANA	3	0	1	0	1	1	0	0	0	0	0	0	0	0	0	0
INDONESIA	3	0	0	2	0	0	0	1	0	0	0	0	0	0	0	0
KAZAJSTAN	3	0	0	0	0	0	0	1	0	0	0	0	0	2	0	0
KENIA	3	0	0	2	0	1	0	0	0	0	0	0	0	0	0	0
MOZAMBIQUE	3	0	0	2	0	0	0	1	0	0	0	0	0	0	0	0
REPUBLICA SUDA	3	0	0	1	0	1	0	1	0	0	0	0	0	0	0	0
SOMALIA	3	0	0	2	0	1	0	0	0	0	0	0	0	0	0	0
TAIWAN	3	0	0	3	0	0	0	0	0	0	0	0	0	0	0	0
VIETNAM	3	0	0	1	0	0	0	2	0	0	0	0	0	0	0	0
COSTA RICA	2	0	0	0	0	1	0	1	0	0	0	0	0	0	0	0
ESLOVENIA	2	0	0	1	0	0	1	0	0	0	0	0	0	0	0	0
MALI	2	0	1	0	0	1	0	0	0	0	0	0	0	0	0	0
TAILANDIA	2	0	0	2	0	0	0	0	0	0	0	0	0	0	0	0
ZAMBIA	2	0	1	0	0	1	0	0	0	0	0	0	0	0	0	0
ARABIA SAUDI	1	0	0	0	0	0	0	1	0	0	0	0	0	0	0	0
BURKINA FASSO	1	0	0	0	0	0	0	1	0	0	0	0	0	0	0	0
BURUNDI	1	0	0	0	0	1	0	0	0	0	0	0	0	0	0	0
GUATEMALA	1	0	0	0	0	1	0	0	0	0	0	0	0	0	0	0
ISRAEL	1	0	0	0	0	0	0	1	0	0	0	0	0	0	0	0
LETONIA	1	0	0	0	0	1	0	0	0	0	0	0	0	0	0	0
LIBIA	1	0	0	0	0	0	0	1	0	0	0	0	0	0	0	0
MACEDONIA	1	0	0	0	0	0	0	0	0	0	0	0	0	1	0	0
MALTA	1	0	0	1	0	0	0	0	0	0	0	0	0	0	0	0
MONACO	1	0	0	1	0	0	0	0	0	0	0	0	0	0	0	0
NAMIBIA	1	0	0	0	0	1	0	0	0	0	0	0	0	0	0	0

Municipio de Alicante - 2001

Nacionalidad		< 10 a	No sabe L/E	S/estudios	< 5º EGB	G.Esc	ESO/EGB	FP1	Bach/FP2	FP2 Mtria	BUP sup.	O.T.Med	Dipl E.Univ	Ing.Tec	Ing.Sup	Tit.Sup	Doctor
REPUBLICA CENT	1	0	0	0	0	0	0	0	0	0	1	0	0	0	0	0	0
RUANDA	1	0	0	1	0	0	0	0	0	0	0	0	0	0	0	0	0
SAN VICENTE Y L.	1	0	0	0	0	0	0	0	1	0	0	0	0	0	0	0	0
SRI-LANKA	1	0	0	0	0	0	0	0	1	0	0	0	0	0	0	0	0
TANZANIA	1	0	0	0	0	0	0	0	0	0	0	0	0	0	1	0	0
TRINIDAD Y TOBA	1	0	0	0	0	0	0	0	1	0	0	0	0	0	0	0	0
ZIMBABWE	1	0	0	0	0	0	0	0	1	0	0	0	0	0	0	0	0

Puesto	Nacionalidad	NACIONAL	Población	Nota
1	MACEDONIA	156	1	9,58
2	TANZANIA	245	1	9,58
3	KAZAJSTAN	443	3	9,17
4	REPUBLICA CENTOAFRIC	235	1	8,75
5	PANAMA	324	4	8,44
6	ARABIA SAUDI	402	1	8,33
7	BURKINA FASSO	201	1	8,33
8	ISRAEL	414	1	8,33
9	LIBIA	224	1	8,33
10	SAN VICENTE Y LAS GR	325	1	8,33
11	SRI-LANKA	434	1	8,33
12	TRINIDAD Y TOBAGO	327	1	8,33
13	ZIMBABWE	252	1	8,33
14	LITUANIA	142	6	8,19
15	TUNEZ	248	6	7,92
16	ISLANDIA	114	4	7,86
17	LUXEMBURGO	117	4	7,66
18	IRLANDA	113	23	7,65
19	REPUBLICA CHECA	143	8	7,60
20	NORUEGA	120	26	7,58
21	JORDANIA	416	11	7,58
22	REPUBLICA ESLOVAQUIA	144	18	7,57
23	MEXICO	303	32	7,52
24	BOLIVIA	341	26	7,50
25	EGIPTO	213	5	7,50
26	CUBA	315	190	7,41
27	AUSTRIA	102	23	7,35
28	COSTA RICA	314	2	7,29
29	REP. DEMOC. CONGO	250	9	7,27
30	HUNGRIA	112	19	7,26
31	GEORGIA	139	22	7,25
32	DINAMARCA	107	35	7,24
33	JAPON	415	13	7,16
34	PAISES BAJOS	121	193	7,09
35	GRECIA	111	11	7,08
36	E.E. UNIDOS DE AMERI	302	143	7,07
37	CANADA	301	26	7,03
38	SUECIA	131	59	7,01
39	AUSTRALIA	501	9	6,99
40	UCRANIA	135	77	6,96
41	BIELORRUSIA	138	13	6,96
42	VIETNAM	437	3	6,94
43	REINO UNIDO DE LA GR	125	324	6,90
44	PERU	348	120	6,89
45	LIBANO	420	23	6,88
46	ALEMANIA	126	261	6,86
47	SANTO TOME Y PRINCIP	238	5	6,83
48	VENEZUELA	351	116	6,82
49	ECUADOR	345	542	6,81
50	ITALIA	115	444	6,78
51	SERBIA Y MONTENEGRO	155	44	6,78
52	ETIOPIA	214	16	6,77
53	SUIZA	132	74	6,72
54	BOSNIA-HERZEGOVINA	145	18	6,71
55	COLOMBIA	343	808	6,67
56	CHILE	344	91	6,67
57	BELGICA	103	199	6,66

Puesto	Nacionalidad	NACIONAL	Población	Nota
58	APATRIDAS	555	11	6,63
59	CROACIA	146	10	6,58
60	BULGARIA	104	47	6,58
61	RUSIA	154	179	6,58
62	TURQUIA	436	7	6,55
63	ARGENTINA	340	704	6,49
64	FRANCIA	110	1.121	6,49
65	URUGUAY	350	76	6,44
66	KOREA DEL SUR	430	14	6,40
67	POLONIA	122	79	6,37
68	MOLDAVIA	137	8	6,28
69	SIRIA	433	28	6,26
70	AZERBADYAN	442	3	6,25
71	BURUNDI	206	1	6,25
72	COSTA DE MARFIL	211	3	6,25
73	GUATEMALA	319	1	6,25
74	GUINEA BISSAU	219	4	6,25
75	LETONIA	136	1	6,25
76	NAMIBIA	232	1	6,25
77	REPUBLICA SUDAFRICAN	236	3	6,25
78	BRASIL	342	124	6,19
79	IRAN	413	21	6,19
80	ARMENIA	148	35	6,15
81	CAMERUN	208	11	6,14
82	PARAGUAY	347	21	6,08
83	DOMINICA	316	6	6,04
84	FINLANDIA	109	17	6,04
85	RUMANIA	128	81	5,91
86	NIGERIA	234	31	5,85
87	NICARAGUA	323	5	5,83
88	INDIA	410	20	5,77
89	MAURITANIA	230	11	5,61
90	ARGELIA	203	626	5,57
91	ESTONIA	141	3	5,56
92	INDONESIA	411	3	5,56
93	MOZAMBIQUE	231	3	5,56
94	GUINEA ECUATORIAL	220	142	5,53
95	FILIPINAS	409	71	5,52
96	REPUBLICA DOMINICANA	326	170	5,47
97	ESPAÑA	108	276.851	5,44
98	CONGO	210	17	5,39
99	ESLOVENIA	147	2	5,31
100	HONDURAS	321	4	5,21
101	PORTUGAL	123	189	5,13
102	GUINEA	218	21	5,06
103	ANGOLA	202	5	5,00
104	MARRUECOS	228	755	4,99
105	PAKISTAN	426	35	4,95
106	CHINA	407	265	4,88
107	GAMBIA	216	6	4,86
108	SOMALIA	242	3	4,86
109	KENIA	221	3	4,86
110	IRAQ	412	13	4,49
111	GHANA	217	3	4,31
112	CABO VERDE	207	6	4,17
113	MALI	227	2	4,17
114	MALTA	118	1	4,17

Puesto	Nacionalidad	NACIONAL	Población	Nota
115	MONACO	119	1	4,17
116	RUANDA	237	1	4,17
117	TAILANDIA	435	2	4,17
118	TAIWAN	438	3	4,17
119	ZAMBIA	251	2	4,17
120	SENEGAL	239	143	4,12
121	EL SALVADOR	317	4	3,65
122	LIBERIA	223	15	3,61
123	ANDORRA	124	3	3,47