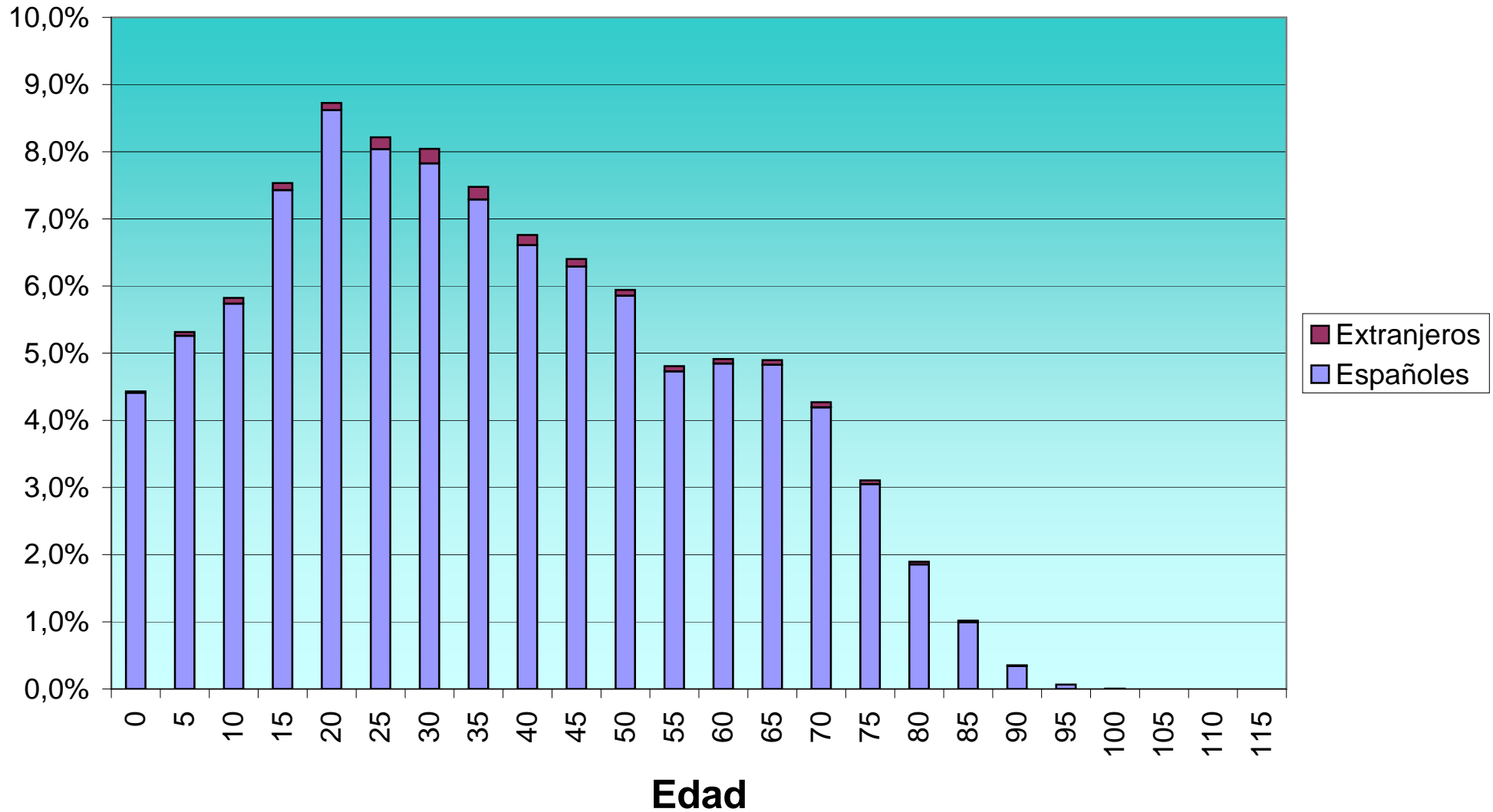


Totales de población por edad y nivel de estudios																	
EDAD		< 10 a	No sabe L/E	S/estudios	< 5º EGB	G.Esc	ESO/EGB	FP1	Bach/FP2	FP2 Mtria	BUP sup.	O.T.Med	Dipl E.Univ	Ing.Tec	Ing.Sup	Tit.Sup	Doctor
	280.448	2	23.334	120.940	2	69.314	3	4	66.836	0	2	0	3	0	8	0	0
0	12.428	2	11.274	1.145	0	4	0	0	3	0	0	0	0	0	0	0	0
5	14.905	0	5.227	9.643	0	31	1	0	3	0	0	0	0	0	0	0	0
10	16.332	0	1.039	14.890	0	388	0	0	15	0	0	0	0	0	0	0	0
15	21.128	0	260	12.746	0	6.752	0	1	1.369	0	0	0	0	0	0	0	0
20	24.474	0	260	5.029	0	11.229	0	0	7.954	0	1	0	0	0	1	0	0
25	23.038	0	268	2.775	1	9.219	0	2	10.766	0	1	0	2	0	4	0	0
30	22.559	0	303	3.352	0	8.718	0	0	10.186	0	0	0	0	0	0	0	0
35	20.970	0	255	4.134	0	7.342	0	1	9.238	0	0	0	0	0	0	0	0
40	18.962	0	222	5.425	0	5.825	1	0	7.487	0	0	0	1	0	1	0	0
45	17.954	0	258	6.936	0	5.424	0	0	5.336	0	0	0	0	0	0	0	0
50	16.663	0	305	7.789	0	4.633	0	0	3.936	0	0	0	0	0	0	0	0
55	13.480	0	389	7.465	0	2.885	0	0	2.741	0	0	0	0	0	0	0	0
60	13.779	0	546	8.677	0	2.286	1	0	2.269	0	0	0	0	0	0	0	0
65	13.734	0	680	9.241	1	1.807	0	0	2.004	0	0	0	0	0	1	0	0
70	11.973	0	573	8.538	0	1.322	0	0	1.539	0	0	0	0	0	1	0	0
75	8.710	0	507	6.367	0	822	0	0	1.014	0	0	0	0	0	0	0	0
80	5.313	0	442	3.881	0	384	0	0	606	0	0	0	0	0	0	0	0
85	2.852	0	347	2.055	0	169	0	0	281	0	0	0	0	0	0	0	0
90	990	0	140	711	0	64	0	0	75	0	0	0	0	0	0	0	0
95	187	0	37	128	0	9	0	0	13	0	0	0	0	0	0	0	0
100	16	0	2	12	0	1	0	0	1	0	0	0	0	0	0	0	0
105	1	0	0	1	0	0	0	0	0	0	0	0	0	0	0	0	0
110	0	0	0	0	0	0	0	0	0	0	0	0	0	0	0	0	0
115	0	0	0	0	0	0	0	0	0	0	0	0	0	0	0	0	0

Porcentajes de población por edad y nivel de estudios																	
EDAD		< 10 a	No sabe L/E	S/estudios	< 5º EGB	G.Esc	ESO/EGB	FP1	Bach/FP2	FP2 Mtria	BUP sup.	O.T.Med	Dipl E.Univ	Ing.Tec	Ing.Sup	Tit.Sup	Doctor
	100,0%	0,0%	8,3%	43,1%	0,0%	24,7%	0,0%	0,0%	23,8%	0,0%	0,0%	0,0%	0,0%	0,0%	0,0%	0,0%	0,0%
0	4,4%	0,0%	4,0%	0,4%	0,0%	0,0%	0,0%	0,0%	0,0%	0,0%	0,0%	0,0%	0,0%	0,0%	0,0%	0,0%	0,0%
5	5,3%	0,0%	1,9%	3,4%	0,0%	0,0%	0,0%	0,0%	0,0%	0,0%	0,0%	0,0%	0,0%	0,0%	0,0%	0,0%	0,0%
10	5,8%	0,0%	0,4%	5,3%	0,0%	0,1%	0,0%	0,0%	0,0%	0,0%	0,0%	0,0%	0,0%	0,0%	0,0%	0,0%	0,0%
15	7,5%	0,0%	0,1%	4,5%	0,0%	2,4%	0,0%	0,0%	0,5%	0,0%	0,0%	0,0%	0,0%	0,0%	0,0%	0,0%	0,0%
20	8,7%	0,0%	0,1%	1,8%	0,0%	4,0%	0,0%	0,0%	2,8%	0,0%	0,0%	0,0%	0,0%	0,0%	0,0%	0,0%	0,0%
25	8,2%	0,0%	0,1%	1,0%	0,0%	3,3%	0,0%	0,0%	3,8%	0,0%	0,0%	0,0%	0,0%	0,0%	0,0%	0,0%	0,0%
30	8,0%	0,0%	0,1%	1,2%	0,0%	3,1%	0,0%	0,0%	3,6%	0,0%	0,0%	0,0%	0,0%	0,0%	0,0%	0,0%	0,0%
35	7,5%	0,0%	0,1%	1,5%	0,0%	2,6%	0,0%	0,0%	3,3%	0,0%	0,0%	0,0%	0,0%	0,0%	0,0%	0,0%	0,0%
40	6,8%	0,0%	0,1%	1,9%	0,0%	2,1%	0,0%	0,0%	2,7%	0,0%	0,0%	0,0%	0,0%	0,0%	0,0%	0,0%	0,0%
45	6,4%	0,0%	0,1%	2,5%	0,0%	1,9%	0,0%	0,0%	1,9%	0,0%	0,0%	0,0%	0,0%	0,0%	0,0%	0,0%	0,0%
50	5,9%	0,0%	0,1%	2,8%	0,0%	1,7%	0,0%	0,0%	1,4%	0,0%	0,0%	0,0%	0,0%	0,0%	0,0%	0,0%	0,0%
55	4,8%	0,0%	0,1%	2,7%	0,0%	1,0%	0,0%	0,0%	1,0%	0,0%	0,0%	0,0%	0,0%	0,0%	0,0%	0,0%	0,0%
60	4,9%	0,0%	0,2%	3,1%	0,0%	0,8%	0,0%	0,0%	0,8%	0,0%	0,0%	0,0%	0,0%	0,0%	0,0%	0,0%	0,0%
65	4,9%	0,0%	0,2%	3,3%	0,0%	0,6%	0,0%	0,0%	0,7%	0,0%	0,0%	0,0%	0,0%	0,0%	0,0%	0,0%	0,0%
70	4,3%	0,0%	0,2%	3,0%	0,0%	0,5%	0,0%	0,0%	0,5%	0,0%	0,0%	0,0%	0,0%	0,0%	0,0%	0,0%	0,0%
75	3,1%	0,0%	0,2%	2,3%	0,0%	0,3%	0,0%	0,0%	0,4%	0,0%	0,0%	0,0%	0,0%	0,0%	0,0%	0,0%	0,0%
80	1,9%	0,0%	0,2%	1,4%	0,0%	0,1%	0,0%	0,0%	0,2%	0,0%	0,0%	0,0%	0,0%	0,0%	0,0%	0,0%	0,0%
85	1,0%	0,0%	0,1%	0,7%	0,0%	0,1%	0,0%	0,0%	0,1%	0,0%	0,0%	0,0%	0,0%	0,0%	0,0%	0,0%	0,0%
90	0,4%	0,0%	0,0%	0,3%	0,0%	0,0%	0,0%	0,0%	0,0%	0,0%	0,0%	0,0%	0,0%	0,0%	0,0%	0,0%	0,0%
95	0,1%	0,0%	0,0%	0,0%	0,0%	0,0%	0,0%	0,0%	0,0%	0,0%	0,0%	0,0%	0,0%	0,0%	0,0%	0,0%	0,0%
100	0,0%	0,0%	0,0%	0,0%	0,0%	0,0%	0,0%	0,0%	0,0%	0,0%	0,0%	0,0%	0,0%	0,0%	0,0%	0,0%	0,0%
105	0,0%	0,0%	0,0%	0,0%	0,0%	0,0%	0,0%	0,0%	0,0%	0,0%	0,0%	0,0%	0,0%	0,0%	0,0%	0,0%	0,0%
110	0,0%	0,0%	0,0%	0,0%	0,0%	0,0%	0,0%	0,0%	0,0%	0,0%	0,0%	0,0%	0,0%	0,0%	0,0%	0,0%	0,0%
115	0,0%	0,0%	0,0%	0,0%	0,0%	0,0%	0,0%	0,0%	0,0%	0,0%	0,0%	0,0%	0,0%	0,0%	0,0%	0,0%	0,0%

Grupos de edad (Españoles vs Extranjeros)

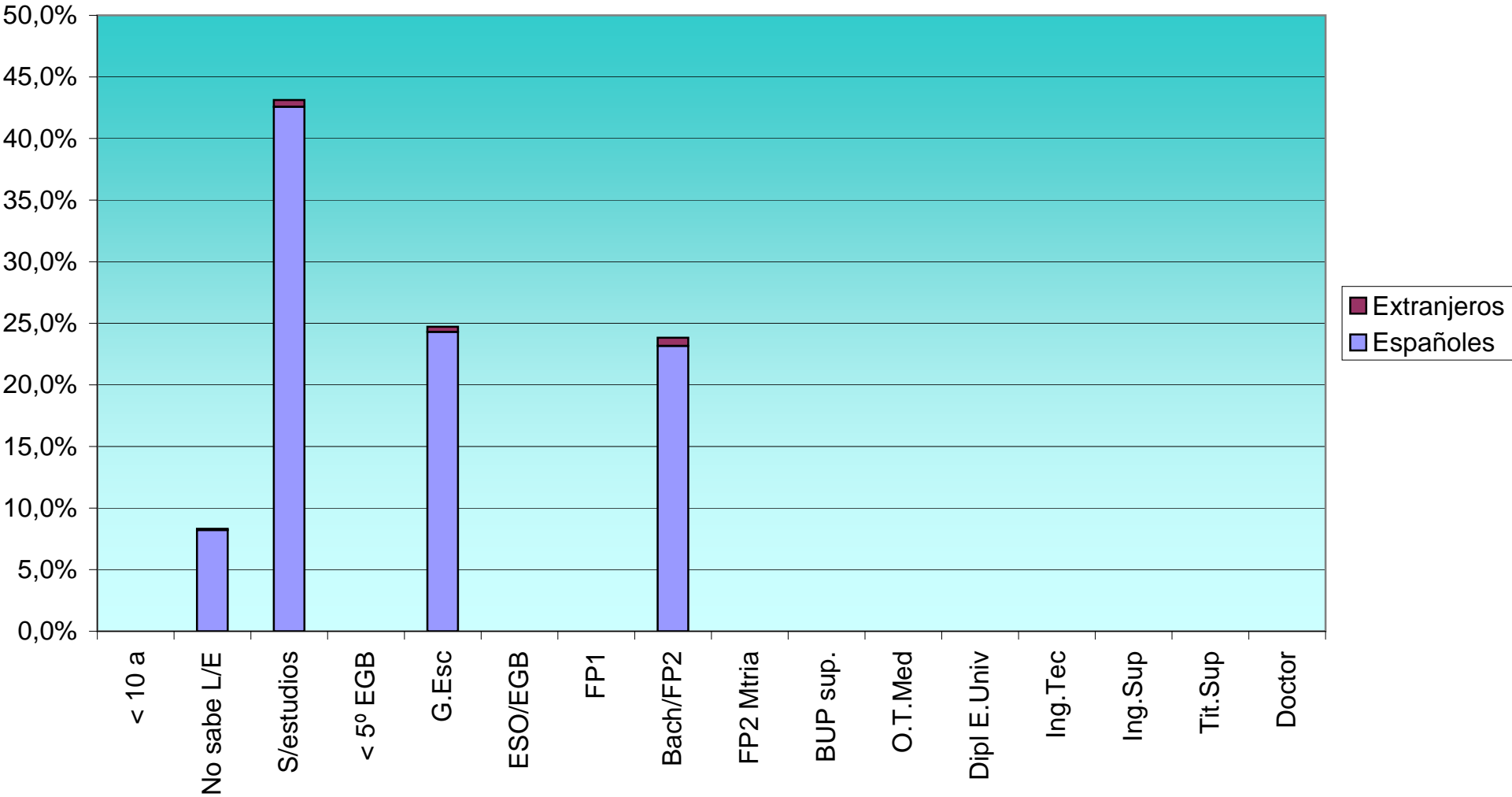


Totales de población por edad y nivel de estudios (Españoles)

EDAD		< 10 a	No sabe L/E	S/estudios	< 5º EGB	G.Esc	ESO/EGB	FP1	Bach/FP2	FP2 Mtria	BUP sup.	O.T.Med	Dipl E.Univ	Ing.Tec	Ing.Sup	Tit.Sup	Doctor
	275.578	2	23.042	119.386	2	68.158	3	4	64.969	0	2	0	3	0	7	0	0
0	12.368	2	11.227	1.133	0	3	0	0	3	0	0	0	0	0	0	0	0
5	14.749	0	5.167	9.547	0	31	1	0	3	0	0	0	0	0	0	0	0
10	16.090	0	1.017	14.690	0	369	0	0	14	0	0	0	0	0	0	0	0
15	20.829	0	241	12.568	0	6.659	0	1	1.360	0	0	0	0	0	0	0	0
20	24.171	0	243	4.962	0	11.105	0	0	7.859	0	1	0	0	0	1	0	0
25	22.540	0	255	2.671	1	9.080	0	2	10.524	0	1	0	2	0	4	0	0
30	21.946	0	282	3.208	0	8.582	0	0	9.874	0	0	0	0	0	0	0	0
35	20.439	0	235	4.001	0	7.222	0	1	8.980	0	0	0	0	0	0	0	0
40	18.535	0	208	5.302	0	5.736	1	0	7.286	0	0	0	1	0	1	0	0
45	17.637	0	246	6.872	0	5.349	0	0	5.170	0	0	0	0	0	0	0	0
50	16.424	0	294	7.734	0	4.576	0	0	3.820	0	0	0	0	0	0	0	0
55	13.259	0	376	7.419	0	2.831	0	0	2.633	0	0	0	0	0	0	0	0
60	13.587	0	541	8.626	0	2.224	1	0	2.195	0	0	0	0	0	0	0	0
65	13.540	0	676	9.179	1	1.755	0	0	1.928	0	0	0	0	0	1	0	0
70	11.762	0	567	8.472	0	1.272	0	0	1.451	0	0	0	0	0	0	0	0
75	8.552	0	505	6.305	0	783	0	0	959	0	0	0	0	0	0	0	0
80	5.201	0	439	3.829	0	362	0	0	571	0	0	0	0	0	0	0	0
85	2.790	0	345	2.029	0	157	0	0	259	0	0	0	0	0	0	0	0
90	960	0	140	700	0	54	0	0	66	0	0	0	0	0	0	0	0
95	182	0	36	126	0	7	0	0	13	0	0	0	0	0	0	0	0
100	16	0	2	12	0	1	0	0	1	0	0	0	0	0	0	0	0
105	1	0	0	1	0	0	0	0	0	0	0	0	0	0	0	0	0
110	0	0	0	0	0	0	0	0	0	0	0	0	0	0	0	0	0
115	0	0	0	0	0	0	0	0	0	0	0	0	0	0	0	0	0

Porcentajes de población por edad y nivel de estudios (Españoles)																	
EDAD		< 10 a	No sabe L/E	S/estudios	< 5º EGB	G.Esc	ESO/EGB	FP1	Bach/FP2	FP2 Mtria	BUP sup.	O.T.Med	Dipl E.Univ	Ing.Tec	Ing.Sup	Tit.Sup	Doctor
	98,3%	0,0%	8,2%	42,6%	0,0%	24,3%	0,0%	0,0%	23,2%	0,0%	0,0%	0,0%	0,0%	0,0%	0,0%	0,0%	0,0%
0	4,4%	0,0%	4,0%	0,4%	0,0%	0,0%	0,0%	0,0%	0,0%	0,0%	0,0%	0,0%	0,0%	0,0%	0,0%	0,0%	0,0%
5	5,3%	0,0%	1,8%	3,4%	0,0%	0,0%	0,0%	0,0%	0,0%	0,0%	0,0%	0,0%	0,0%	0,0%	0,0%	0,0%	0,0%
10	5,7%	0,0%	0,4%	5,2%	0,0%	0,1%	0,0%	0,0%	0,0%	0,0%	0,0%	0,0%	0,0%	0,0%	0,0%	0,0%	0,0%
15	7,4%	0,0%	0,1%	4,5%	0,0%	2,4%	0,0%	0,0%	0,5%	0,0%	0,0%	0,0%	0,0%	0,0%	0,0%	0,0%	0,0%
20	8,6%	0,0%	0,1%	1,8%	0,0%	4,0%	0,0%	0,0%	2,8%	0,0%	0,0%	0,0%	0,0%	0,0%	0,0%	0,0%	0,0%
25	8,0%	0,0%	0,1%	1,0%	0,0%	3,2%	0,0%	0,0%	3,8%	0,0%	0,0%	0,0%	0,0%	0,0%	0,0%	0,0%	0,0%
30	7,8%	0,0%	0,1%	1,1%	0,0%	3,1%	0,0%	0,0%	3,5%	0,0%	0,0%	0,0%	0,0%	0,0%	0,0%	0,0%	0,0%
35	7,3%	0,0%	0,1%	1,4%	0,0%	2,6%	0,0%	0,0%	3,2%	0,0%	0,0%	0,0%	0,0%	0,0%	0,0%	0,0%	0,0%
40	6,6%	0,0%	0,1%	1,9%	0,0%	2,0%	0,0%	0,0%	2,6%	0,0%	0,0%	0,0%	0,0%	0,0%	0,0%	0,0%	0,0%
45	6,3%	0,0%	0,1%	2,5%	0,0%	1,9%	0,0%	0,0%	1,8%	0,0%	0,0%	0,0%	0,0%	0,0%	0,0%	0,0%	0,0%
50	5,9%	0,0%	0,1%	2,8%	0,0%	1,6%	0,0%	0,0%	1,4%	0,0%	0,0%	0,0%	0,0%	0,0%	0,0%	0,0%	0,0%
55	4,7%	0,0%	0,1%	2,6%	0,0%	1,0%	0,0%	0,0%	0,9%	0,0%	0,0%	0,0%	0,0%	0,0%	0,0%	0,0%	0,0%
60	4,8%	0,0%	0,2%	3,1%	0,0%	0,8%	0,0%	0,0%	0,8%	0,0%	0,0%	0,0%	0,0%	0,0%	0,0%	0,0%	0,0%
65	4,8%	0,0%	0,2%	3,3%	0,0%	0,6%	0,0%	0,0%	0,7%	0,0%	0,0%	0,0%	0,0%	0,0%	0,0%	0,0%	0,0%
70	4,2%	0,0%	0,2%	3,0%	0,0%	0,5%	0,0%	0,0%	0,5%	0,0%	0,0%	0,0%	0,0%	0,0%	0,0%	0,0%	0,0%
75	3,0%	0,0%	0,2%	2,2%	0,0%	0,3%	0,0%	0,0%	0,3%	0,0%	0,0%	0,0%	0,0%	0,0%	0,0%	0,0%	0,0%
80	1,9%	0,0%	0,2%	1,4%	0,0%	0,1%	0,0%	0,0%	0,2%	0,0%	0,0%	0,0%	0,0%	0,0%	0,0%	0,0%	0,0%
85	1,0%	0,0%	0,1%	0,7%	0,0%	0,1%	0,0%	0,0%	0,1%	0,0%	0,0%	0,0%	0,0%	0,0%	0,0%	0,0%	0,0%
90	0,3%	0,0%	0,0%	0,2%	0,0%	0,0%	0,0%	0,0%	0,0%	0,0%	0,0%	0,0%	0,0%	0,0%	0,0%	0,0%	0,0%
95	0,1%	0,0%	0,0%	0,0%	0,0%	0,0%	0,0%	0,0%	0,0%	0,0%	0,0%	0,0%	0,0%	0,0%	0,0%	0,0%	0,0%
100	0,0%	0,0%	0,0%	0,0%	0,0%	0,0%	0,0%	0,0%	0,0%	0,0%	0,0%	0,0%	0,0%	0,0%	0,0%	0,0%	0,0%
105	0,0%	0,0%	0,0%	0,0%	0,0%	0,0%	0,0%	0,0%	0,0%	0,0%	0,0%	0,0%	0,0%	0,0%	0,0%	0,0%	0,0%
110	0,0%	0,0%	0,0%	0,0%	0,0%	0,0%	0,0%	0,0%	0,0%	0,0%	0,0%	0,0%	0,0%	0,0%	0,0%	0,0%	0,0%
115	0,0%	0,0%	0,0%	0,0%	0,0%	0,0%	0,0%	0,0%	0,0%	0,0%	0,0%	0,0%	0,0%	0,0%	0,0%	0,0%	0,0%

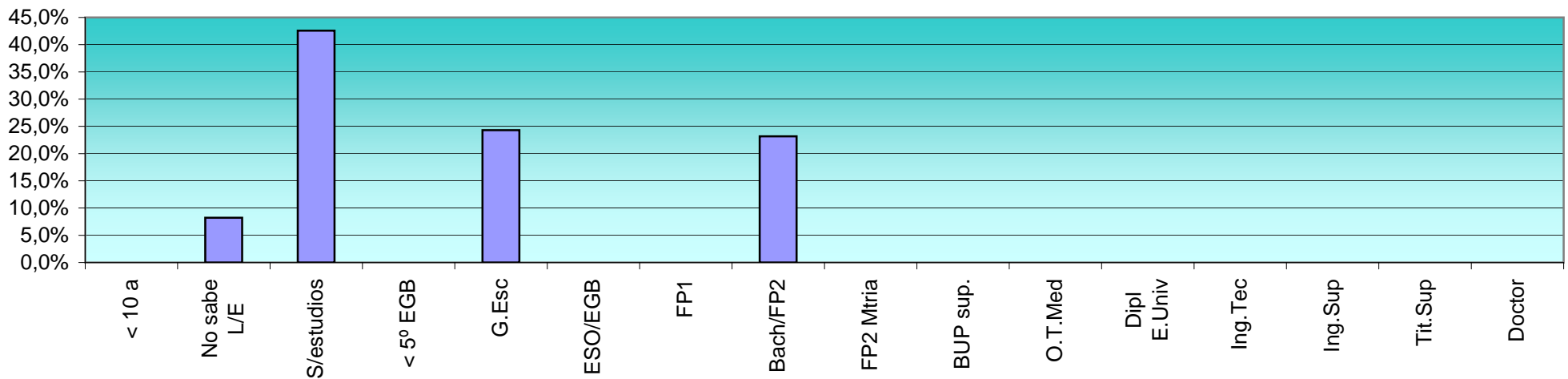
Nivel de estudios (Españoles vs Extranjeros)



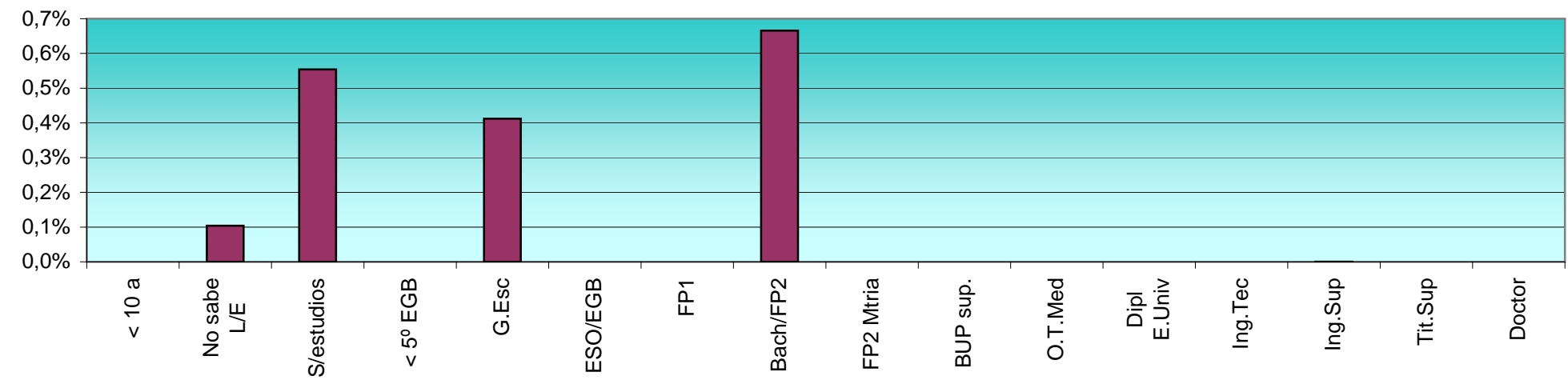
Totales de población por edad y nivel de estudios (Extranjeros)																	
EDAD		< 10 a	No sabe L/E	S/estudios	< 5º EGB	G.Esc	ESO/EGB	FP1	Bach/FP2	FP2 Mtria	BUP sup.	O.T.Med	Dipl E.Univ	Ing.Tec	Ing.Sup	Tit.Sup	Doctor
	4.870	0	292	1.554	0	1.156	0	0	1.867	0	0	0	0	0	1	0	0
0	60	0	47	12	0	1	0	0	0	0	0	0	0	0	0	0	0
5	156	0	60	96	0	0	0	0	0	0	0	0	0	0	0	0	0
10	242	0	22	200	0	19	0	0	1	0	0	0	0	0	0	0	0
15	299	0	19	178	0	93	0	0	9	0	0	0	0	0	0	0	0
20	303	0	17	67	0	124	0	0	95	0	0	0	0	0	0	0	0
25	498	0	13	104	0	139	0	0	242	0	0	0	0	0	0	0	0
30	613	0	21	144	0	136	0	0	312	0	0	0	0	0	0	0	0
35	531	0	20	133	0	120	0	0	258	0	0	0	0	0	0	0	0
40	427	0	14	123	0	89	0	0	201	0	0	0	0	0	0	0	0
45	317	0	12	64	0	75	0	0	166	0	0	0	0	0	0	0	0
50	239	0	11	55	0	57	0	0	116	0	0	0	0	0	0	0	0
55	221	0	13	46	0	54	0	0	108	0	0	0	0	0	0	0	0
60	192	0	5	51	0	62	0	0	74	0	0	0	0	0	0	0	0
65	194	0	4	62	0	52	0	0	76	0	0	0	0	0	0	0	0
70	211	0	6	66	0	50	0	0	88	0	0	0	0	0	1	0	0
75	158	0	2	62	0	39	0	0	55	0	0	0	0	0	0	0	0
80	112	0	3	52	0	22	0	0	35	0	0	0	0	0	0	0	0
85	62	0	2	26	0	12	0	0	22	0	0	0	0	0	0	0	0
90	30	0	0	11	0	10	0	0	9	0	0	0	0	0	0	0	0
95	5	0	1	2	0	2	0	0	0	0	0	0	0	0	0	0	0
100	0	0	0	0	0	0	0	0	0	0	0	0	0	0	0	0	0
105	0	0	0	0	0	0	0	0	0	0	0	0	0	0	0	0	0
110	0	0	0	0	0	0	0	0	0	0	0	0	0	0	0	0	0
115	0	0	0	0	0	0	0	0	0	0	0	0	0	0	0	0	0

Porcentajes de población por edad y nivel de estudios (Extranjeros)																	
EDAD		< 10 a	No sabe L/E	S/estudios	< 5º EGB	G.Esc	ESO/EGB	FP1	Bach/FP2	FP2 Mtria	BUP sup.	O.T.Med	Dipl E.Univ	Ing.Tec	Ing.Sup	Tit.Sup	Doctor
	1,7%	0,0%	0,1%	0,6%	0,0%	0,4%	0,0%	0,0%	0,7%	0,0%	0,0%	0,0%	0,0%	0,0%	0,0%	0,0%	0,0%
0	0,0%	0,0%	0,0%	0,0%	0,0%	0,0%	0,0%	0,0%	0,0%	0,0%	0,0%	0,0%	0,0%	0,0%	0,0%	0,0%	0,0%
5	0,1%	0,0%	0,0%	0,0%	0,0%	0,0%	0,0%	0,0%	0,0%	0,0%	0,0%	0,0%	0,0%	0,0%	0,0%	0,0%	0,0%
10	0,1%	0,0%	0,0%	0,1%	0,0%	0,0%	0,0%	0,0%	0,0%	0,0%	0,0%	0,0%	0,0%	0,0%	0,0%	0,0%	0,0%
15	0,1%	0,0%	0,0%	0,1%	0,0%	0,0%	0,0%	0,0%	0,0%	0,0%	0,0%	0,0%	0,0%	0,0%	0,0%	0,0%	0,0%
20	0,1%	0,0%	0,0%	0,0%	0,0%	0,0%	0,0%	0,0%	0,0%	0,0%	0,0%	0,0%	0,0%	0,0%	0,0%	0,0%	0,0%
25	0,2%	0,0%	0,0%	0,0%	0,0%	0,0%	0,0%	0,0%	0,1%	0,0%	0,0%	0,0%	0,0%	0,0%	0,0%	0,0%	0,0%
30	0,2%	0,0%	0,0%	0,1%	0,0%	0,0%	0,0%	0,0%	0,1%	0,0%	0,0%	0,0%	0,0%	0,0%	0,0%	0,0%	0,0%
35	0,2%	0,0%	0,0%	0,0%	0,0%	0,0%	0,0%	0,0%	0,1%	0,0%	0,0%	0,0%	0,0%	0,0%	0,0%	0,0%	0,0%
40	0,2%	0,0%	0,0%	0,0%	0,0%	0,0%	0,0%	0,0%	0,1%	0,0%	0,0%	0,0%	0,0%	0,0%	0,0%	0,0%	0,0%
45	0,1%	0,0%	0,0%	0,0%	0,0%	0,0%	0,0%	0,0%	0,1%	0,0%	0,0%	0,0%	0,0%	0,0%	0,0%	0,0%	0,0%
50	0,1%	0,0%	0,0%	0,0%	0,0%	0,0%	0,0%	0,0%	0,0%	0,0%	0,0%	0,0%	0,0%	0,0%	0,0%	0,0%	0,0%
55	0,1%	0,0%	0,0%	0,0%	0,0%	0,0%	0,0%	0,0%	0,0%	0,0%	0,0%	0,0%	0,0%	0,0%	0,0%	0,0%	0,0%
60	0,1%	0,0%	0,0%	0,0%	0,0%	0,0%	0,0%	0,0%	0,0%	0,0%	0,0%	0,0%	0,0%	0,0%	0,0%	0,0%	0,0%
65	0,1%	0,0%	0,0%	0,0%	0,0%	0,0%	0,0%	0,0%	0,0%	0,0%	0,0%	0,0%	0,0%	0,0%	0,0%	0,0%	0,0%
70	0,1%	0,0%	0,0%	0,0%	0,0%	0,0%	0,0%	0,0%	0,0%	0,0%	0,0%	0,0%	0,0%	0,0%	0,0%	0,0%	0,0%
75	0,1%	0,0%	0,0%	0,0%	0,0%	0,0%	0,0%	0,0%	0,0%	0,0%	0,0%	0,0%	0,0%	0,0%	0,0%	0,0%	0,0%
80	0,0%	0,0%	0,0%	0,0%	0,0%	0,0%	0,0%	0,0%	0,0%	0,0%	0,0%	0,0%	0,0%	0,0%	0,0%	0,0%	0,0%
85	0,0%	0,0%	0,0%	0,0%	0,0%	0,0%	0,0%	0,0%	0,0%	0,0%	0,0%	0,0%	0,0%	0,0%	0,0%	0,0%	0,0%
90	0,0%	0,0%	0,0%	0,0%	0,0%	0,0%	0,0%	0,0%	0,0%	0,0%	0,0%	0,0%	0,0%	0,0%	0,0%	0,0%	0,0%
95	0,0%	0,0%	0,0%	0,0%	0,0%	0,0%	0,0%	0,0%	0,0%	0,0%	0,0%	0,0%	0,0%	0,0%	0,0%	0,0%	0,0%
100	0,0%	0,0%	0,0%	0,0%	0,0%	0,0%	0,0%	0,0%	0,0%	0,0%	0,0%	0,0%	0,0%	0,0%	0,0%	0,0%	0,0%
105	0,0%	0,0%	0,0%	0,0%	0,0%	0,0%	0,0%	0,0%	0,0%	0,0%	0,0%	0,0%	0,0%	0,0%	0,0%	0,0%	0,0%
110	0,0%	0,0%	0,0%	0,0%	0,0%	0,0%	0,0%	0,0%	0,0%	0,0%	0,0%	0,0%	0,0%	0,0%	0,0%	0,0%	0,0%
115	0,0%	0,0%	0,0%	0,0%	0,0%	0,0%	0,0%	0,0%	0,0%	0,0%	0,0%	0,0%	0,0%	0,0%	0,0%	0,0%	0,0%

Nivel de estudios de Españoles



Nivel de estudios de Extranjeros



Municipio de Alicante - 1998

Nacionalidad		< 10 a	No sabe L/E	S/estudios	< 5º EGB	G.Esc	ESO/EGB	FP1	Bach/FP2	FP2 Mtria	BUP sup.	O.T.Med	Dipl E.Univ	Ing.Tec	Ing.Sup	Tit.Sup	Doctor
Total	279.665	2	23.287	120.720	2	69.156	3	4	66.478	0	2	0	3	0	8	0	0
ESPAÑA	275.578	2	23.042	119.386	2	68.158	3	4	64.969	0	2	0	3	0	7	0	0
FRANCIA	864	0	34	235	0	243	0	0	352	0	0	0	0	0	0	0	0
ARGENTINA	416	0	21	113	0	104	0	0	178	0	0	0	0	0	0	0	0
MARRUECOS	337	0	23	209	0	56	0	0	49	0	0	0	0	0	0	0	0
REINO UNIDO DE	275	0	16	55	0	72	0	0	131	0	0	0	0	0	1	0	0
ITALIA	251	0	10	50	0	79	0	0	112	0	0	0	0	0	0	0	0
ARGELIA	230	0	25	80	0	51	0	0	74	0	0	0	0	0	0	0	0
ALEMANIA	192	0	10	34	0	44	0	0	104	0	0	0	0	0	0	0	0
CHINA	183	0	21	118	0	29	0	0	15	0	0	0	0	0	0	0	0
PAISES BAJOS	147	0	3	25	0	40	0	0	79	0	0	0	0	0	0	0	0
PORTUGAL	145	0	16	86	0	30	0	0	13	0	0	0	0	0	0	0	0
BELGICA	138	0	5	29	0	33	0	0	71	0	0	0	0	0	0	0	0
SENEGAL	117	0	28	74	0	14	0	0	1	0	0	0	0	0	0	0	0
E.E. UNIDOS DE A	113	0	4	25	0	15	0	0	69	0	0	0	0	0	0	0	0
COLOMBIA	92	0	3	20	0	33	0	0	36	0	0	0	0	0	0	0	0
REPUBLICA DOMI	87	0	5	40	0	28	0	0	14	0	0	0	0	0	0	0	0
CUBA	77	0	1	18	0	14	0	0	44	0	0	0	0	0	0	0	0
GUINEA ECUATOR	73	0	3	37	0	23	0	0	10	0	0	0	0	0	0	0	0
BRASIL	71	0	9	21	0	16	0	0	25	0	0	0	0	0	0	0	0
VENEZUELA	67	0	1	17	0	13	0	0	36	0	0	0	0	0	0	0	0
PERU	64	0	3	14	0	9	0	0	38	0	0	0	0	0	0	0	0
URUGUAY	54	0	2	14	0	23	0	0	15	0	0	0	0	0	0	0	0
SUIZA	50	0	1	10	0	16	0	0	23	0	0	0	0	0	0	0	0
CHILE	44	0	1	10	0	13	0	0	20	0	0	0	0	0	0	0	0
RUSIA	43	0	3	9	0	8	0	0	23	0	0	0	0	0	0	0	0
FILIPINAS	39	0	2	15	0	7	0	0	15	0	0	0	0	0	0	0	0
BOSNIA-HERZEG	32	0	0	11	0	6	0	0	15	0	0	0	0	0	0	0	0
POLONIA	32	0	3	7	0	7	0	0	15	0	0	0	0	0	0	0	0
SUECIA	31	0	1	9	0	4	0	0	17	0	0	0	0	0	0	0	0
SERBIA Y MONTE	29	0	2	8	0	6	0	0	13	0	0	0	0	0	0	0	0
LIBANO	28	0	0	7	0	7	0	0	14	0	0	0	0	0	0	0	0
CANADA	24	0	0	5	0	3	0	0	16	0	0	0	0	0	0	0	0
SIRIA	24	0	0	9	0	5	0	0	10	0	0	0	0	0	0	0	0
DINAMARCA	21	0	2	1	0	3	0	0	15	0	0	0	0	0	0	0	0
IRAN	21	0	2	8	0	2	0	0	9	0	0	0	0	0	0	0	0
NORUEGA	21	0	0	3	0	6	0	0	12	0	0	0	0	0	0	0	0
ECUADOR	20	0	0	11	0	3	0	0	6	0	0	0	0	0	0	0	0
APATRIDAS	18	0	0	9	0	3	0	0	6	0	0	0	0	0	0	0	0

Nacionalidad	< 10 a	No sabe L/E	S/estudios	< 5º EGB	G.Esc	ESO/EGB	FP1	Bach/FP2	FP2 Mtria	BUP sup.	O.T.Med	Dipl E.Univ	Ing.Tec	Ing.Sup	Tit.Sup	Doctor
GUINEA	18	0	2	8	0	5	0	0	3	0	0	0	0	0	0	0
LIBERIA	18	0	10	7	0	1	0	0	0	0	0	0	0	0	0	0
IRLANDA	17	0	2	1	0	4	0	0	10	0	0	0	0	0	0	0
BOLIVIA	15	0	0	5	0	1	0	0	9	0	0	0	0	0	0	0
MEXICO	15	0	0	3	0	5	0	0	7	0	0	0	0	0	0	0
AUSTRIA	14	0	0	2	0	5	0	0	7	0	0	0	0	0	0	0
FINLANDIA	13	0	2	2	0	3	0	0	6	0	0	0	0	0	0	0
INDIA	13	0	0	6	0	0	0	0	7	0	0	0	0	0	0	0
IRAQ	13	0	7	1	0	0	0	0	5	0	0	0	0	0	0	0
NIGERIA	13	0	0	3	0	4	0	0	6	0	0	0	0	0	0	0
PARAGUAY	13	0	0	3	0	6	0	0	4	0	0	0	0	0	0	0
ETIOPIA	12	0	0	1	0	0	0	0	11	0	0	0	0	0	0	0
ARMENIA	11	0	1	6	0	0	0	0	4	0	0	0	0	0	0	0
BULGARIA	11	0	0	3	0	4	0	0	4	0	0	0	0	0	0	0
JAPON	11	0	0	4	0	0	0	0	7	0	0	0	0	0	0	0
KOREA DEL SUR	11	0	0	5	0	0	0	0	6	0	0	0	0	0	0	0
RUMANIA	10	0	1	2	0	2	0	0	5	0	0	0	0	0	0	0
UCRANIA	10	0	1	0	0	1	0	0	8	0	0	0	0	0	0	0
JORDANIA	9	0	0	2	0	0	0	0	7	0	0	0	0	0	0	0
PAKISTAN	9	0	0	5	0	3	0	0	1	0	0	0	0	0	0	0
AUSTRALIA	7	0	0	2	0	1	0	0	4	0	0	0	0	0	0	0
CROACIA	7	0	1	2	0	2	0	0	2	0	0	0	0	0	0	0
GRECIA	7	0	0	1	0	5	0	0	1	0	0	0	0	0	0	0
HUNGRIA	7	0	0	1	0	3	0	0	3	0	0	0	0	0	0	0
REPUBLICA CHECA	7	0	0	1	0	2	0	0	4	0	0	0	0	0	0	0
CABO VERDE	6	0	0	5	0	1	0	0	0	0	0	0	0	0	0	0
ANGOLA	5	0	0	4	0	0	0	0	1	0	0	0	0	0	0	0
DOMINICA	5	0	0	1	0	4	0	0	0	0	0	0	0	0	0	0
EL SALVADOR	5	0	2	1	0	2	0	0	0	0	0	0	0	0	0	0
REP. DEMOC. CONGO	5	0	0	1	0	1	0	0	3	0	0	0	0	0	0	0
REPUBLICA ESLOVACA	5	0	0	0	0	3	0	0	2	0	0	0	0	0	0	0
TUNEZ	5	0	0	0	0	3	0	0	2	0	0	0	0	0	0	0
TURQUIA	5	0	0	2	0	1	0	0	2	0	0	0	0	0	0	0
EGIPTO	4	0	0	0	0	2	0	0	2	0	0	0	0	0	0	0
ISRAEL	4	0	0	0	0	1	0	0	3	0	0	0	0	0	0	0
NICARAGUA	4	0	0	1	0	1	0	0	2	0	0	0	0	0	0	0
PANAMA	4	0	0	1	0	0	0	0	3	0	0	0	0	0	0	0
BIELORRUSIA	3	0	0	0	0	1	0	0	2	0	0	0	0	0	0	0
CAMERUN	3	0	1	1	0	1	0	0	0	0	0	0	0	0	0	0

Municipio de Alicante - 1998

Nacionalidad		< 10 a	No sabe L/E	S/estudios	< 5º EGB	G.Esc	ESO/EGB	FP1	Bach/FP2	FP2 Mtria	BUP sup.	O.T.Med	Dipl E.Univ	Ing.Tec	Ing.Sup	Tit.Sup	Doctor
GEORGIA	3	0	0	0	0	0	0	0	3	0	0	0	0	0	0	0	0
INDONESIA	3	0	0	2	0	0	0	0	1	0	0	0	0	0	0	0	0
LUXEMBURGO	3	0	0	0	0	2	0	0	1	0	0	0	0	0	0	0	0
CONGO	2	0	0	1	0	1	0	0	0	0	0	0	0	0	0	0	0
COSTA RICA	2	0	0	0	0	1	0	0	1	0	0	0	0	0	0	0	0
GAMBIA	2	0	0	2	0	0	0	0	0	0	0	0	0	0	0	0	0
GHANA	2	0	1	0	0	1	0	0	0	0	0	0	0	0	0	0	0
HONDURAS	2	0	0	1	0	1	0	0	0	0	0	0	0	0	0	0	0
ISLANDIA	2	0	0	0	0	0	0	0	2	0	0	0	0	0	0	0	0
MOZAMBIQUE	2	0	0	2	0	0	0	0	0	0	0	0	0	0	0	0	0
REPUBLICA SUDA	2	0	0	1	0	0	0	0	1	0	0	0	0	0	0	0	0
SANTO TOME Y P	2	0	0	0	0	0	0	0	2	0	0	0	0	0	0	0	0
ANDORRA	1	0	0	1	0	0	0	0	0	0	0	0	0	0	0	0	0
ARABIA SAUDI	1	0	0	0	0	0	0	0	1	0	0	0	0	0	0	0	0
BURKINA FASSO	1	0	0	0	0	0	0	0	1	0	0	0	0	0	0	0	0
COSTA DE MARFI	1	0	0	0	0	0	0	0	1	0	0	0	0	0	0	0	0
ESLOVENIA	1	0	0	1	0	0	0	0	0	0	0	0	0	0	0	0	0
GUATEMALA	1	0	0	0	0	1	0	0	0	0	0	0	0	0	0	0	0
LIBIA	1	0	0	0	0	0	0	0	1	0	0	0	0	0	0	0	0
MALTA	1	0	0	1	0	0	0	0	0	0	0	0	0	0	0	0	0
NAMIBIA	1	0	0	0	0	1	0	0	0	0	0	0	0	0	0	0	0
SAN VICENTE Y L	1	0	0	0	0	0	0	0	1	0	0	0	0	0	0	0	0
SRI-LANKA	1	0	0	0	0	0	0	0	1	0	0	0	0	0	0	0	0
TAILANDIA	1	0	0	1	0	0	0	0	0	0	0	0	0	0	0	0	0
TAIWAN	1	0	0	1	0	0	0	0	0	0	0	0	0	0	0	0	0
VIETNAM	1	0	0	0	0	0	0	0	1	0	0	0	0	0	0	0	0
ZAMBIA	1	0	0	0	0	1	0	0	0	0	0	0	0	0	0	0	0
ZIMBABWE	1	0	0	0	0	0	0	0	1	0	0	0	0	0	0	0	0

Puesto	Nacionalidad	Población	Nota
1	ISLANDIA	2	8,33
2	SANTO TOME Y PRINCIP	2	8,33
3	ARABIA SAUDI	1	8,33
4	BURKINA FASSO	1	8,33
5	COSTA DE MARFIL	1	8,33
6	GEORGIA	3	8,33
7	LIBIA	1	8,33
8	SAN VICENTE Y LAS GR	1	8,33
9	SRI-LANKA	1	8,33
10	VIETNAM	1	8,33
11	ZIMBABWE	1	8,33
12	ETIOPIA	12	7,99
13	ISRAEL	4	7,81
14	BIELORRUSIA	3	7,64
15	UCRANIA	10	7,50
16	JORDANIA	9	7,41
17	COSTA RICA	2	7,29
18	EGIPTO	4	7,29
19	PANAMA	4	7,29
20	DINAMARCA	21	7,24
21	CANADA	24	7,20
22	NORUEGA	21	7,14
23	REPUBLICA CHECA	7	7,14
24	REP. DEMOC. CONGO	5	7,08
25	REPUBLICA ESLOVAQUIA	5	7,08
26	TUNEZ	5	7,08
27	AUSTRIA	14	6,99
28	LUXEMBURGO	3	6,94
29	PAISES BAJOS	147	6,93
30	E.E. UNIDOS DE AMERI	113	6,91
31	CUBA	77	6,90
32	IRLANDA	17	6,86
33	AUSTRALIA	7	6,85
34	HUNGRIA	7	6,85
35	PERU	64	6,84
36	JAPON	11	6,82
37	BOLIVIA	15	6,81
38	MEXICO	15	6,81
39	ALEMANIA	192	6,79
40	VENEZUELA	67	6,78
41	LIBANO	28	6,77
42	NICARAGUA	4	6,77
43	BELGICA	138	6,73
44	NIGERIA	13	6,73
45	SUIZA	50	6,71
46	SUECIA	31	6,65
47	RUSIA	43	6,64
48	CHILE	44	6,63
49	ITALIA	251	6,60
50	REINO UNIDO DE LA GR	275	6,60
51	BOSNIA-HERZEGOVINA	32	6,51
52	COLOMBIA	92	6,48
53	RUMANIA	10	6,46
54	BULGARIA	11	6,44
55	KOREA DEL SUR	11	6,44
56	INDIA	13	6,41
57	PARAGUAY	13	6,41

Puesto	Nacionalidad	Población	Nota
58	POLONIA	32	6,38
59	FRANCIA	864	6,37
60	ARGENTINA	416	6,37
61	SIRIA	24	6,34
62	SERBIA Y MONTENEGRO	29	6,32
63	GRECIA	7	6,25
64	GUATEMALA	1	6,25
65	NAMIBIA	1	6,25
66	REPUBLICA SUDAFRICAN	2	6,25
67	TURQUIA	5	6,25
68	ZAMBIA	1	6,25
69	FINLANDIA	13	6,25
70	URUGUAY	54	6,13
71	FILIPINAS	39	6,04
72	IRAN	21	5,95
73	APATRIDAS	18	5,90
74	BRASIL	71	5,84
75	DOMINICA	5	5,83
76	ARGELIA	230	5,74
77	ECUADOR	20	5,73
78	CROACIA	7	5,65
79	INDONESIA	3	5,56
80	ARMENIA	11	5,49
81	ESPAÑA	275.578	5,49
82	REPUBLICA DOMINICANA	87	5,39
83	PAKISTAN	9	5,32
84	GUINEA ECUATORIAL	73	5,31
85	CONGO	2	5,21
86	HONDURAS	2	5,21
87	GUINEA	18	5,21
88	ANGOLA	5	5,00
89	MARRUECOS	337	4,98
90	PORTUGAL	145	4,74
91	IRAQ	13	4,65
92	CHINA	183	4,60
93	CABO VERDE	6	4,51
94	EL SALVADOR	5	4,17
95	ANDORRA	1	4,17
96	CAMERUN	3	4,17
97	ESLOVENIA	1	4,17
98	GAMBIA	2	4,17
99	GHANA	2	4,17
100	MALTA	1	4,17
101	MOZAMBIQUE	2	4,17
102	TAILANDIA	1	4,17
103	TAIWAN	1	4,17
104	SENEGAL	117	3,95
105	LIBERIA	18	3,13
106	TAILANDIA	1	4,17
107	TAIWAN	1	4,17
108	SENEGAL	130	4,01
109	EL SALVADOR	5	3,75
110	LIBERIA	19	3,18