

	Total			Españoles			Extranjeros			Comunitarios			Resto Europa			África			América			Asia	
BARRIO	H	M	T	H	M	T	H	M	T	H	M	T	H	M	T	H	M	T	H	M	T	H	M
CASCO ANTIGUO - SANT	1.400	1.387	2.787	978	1.023	2.001	422	364	786	198	193	391	9	31	40	121	39	160	65	72	137	29	29
SANANTON	1.047	1.148	2.195	777	904	1.681	270	244	514	99	96	195	14	22	36	61	30	91	60	78	138	36	18
RAVAL ROIG - VIRGEN D	716	824	1.540	571	670	1.241	145	154	299	78	77	155	13	20	33	29	13	42	21	40	61	4	4
CENTRO	2.504	2.955	5.459	1.998	2.489	4.487	506	466	972	199	197	396	17	28	45	145	43	188	88	155	243	57	43
ENSANCHE DIPUTACION	6.674	8.082	14.756	5.890	7.245	13.135	784	837	1.621	312	312	624	20	62	82	121	58	179	150	220	370	181	185
MERCADO	4.092	4.844	8.936	3.351	4.094	7.445	741	750	1.491	264	241	505	38	73	111	150	86	236	192	262	454	97	88
SAN BLAS - SANTO DOM	4.178	4.674	8.852	3.573	4.058	7.631	605	616	1.221	184	189	373	81	115	196	97	60	157	157	184	341	86	68
POLIGONO SAN BLAS	10.927	11.365	22.292	10.392	10.750	21.142	535	615	1.150	197	209	406	68	112	180	81	61	142	131	163	294	58	70
CAMPOAMOR	5.726	6.291	12.017	4.608	5.230	9.838	1.118	1.061	2.179	268	248	516	114	155	269	298	177	475	360	414	774	78	67
ALTOZANO - CONDE LUM	5.152	5.545	10.697	4.567	4.987	9.554	585	558	1.143	149	141	290	46	70	116	173	124	297	172	194	366	45	29
LOS ANGELES	5.457	5.602	11.059	4.744	4.966	9.710	713	636	1.349	163	145	308	55	84	139	237	152	389	200	229	429	58	26
SAN AGUSTIN	1.031	1.071	2.102	956	1.014	1.970	75	57	132	23	21	44	3	5	8	28	10	38	14	17	31	7	4
SIDI IFNI - NOU ALACANT	2.291	2.325	4.616	1.617	1.772	3.389	674	653	1.227	165	162	327	47	57	104	338	236	574	102	88	190	22	10
BENALUA	4.292	4.885	9.177	3.702	4.296	7.998	590	589	1.179	203	178	381	57	86	143	104	91	195	152	182	334	74	52
ALIPARK	1.405	1.607	3.012	1.165	1.389	2.554	240	218	458	92	69	161	42	48	90	49	37	86	45	60	105	12	4
SAN FERNANDO - PRINC	2.243	2.563	4.806	1.952	2.242	4.194	291	321	612	93	98	191	46	74	120	67	63	130	47	73	120	38	13
FLORIDA ALTA	2.436	2.511	4.947	2.208	2.298	4.506	228	213	441	77	64	141	22	23	45	48	34	82	62	73	135	19	19
FLORIDA BAJA	5.163	5.600	10.763	4.772	5.216	9.988	391	384	775	120	110	230	40	45	85	75	60	135	99	124	223	57	45
CIUDAD DE ASIS	3.103	3.250	6.353	2.822	2.965	5.787	281	285	566	57	69	126	14	22	36	139	113	252	50	65	115	21	16
POLIGONO BABEL	3.817	4.096	7.913	3.636	3.893	7.529	181	203	384	69	80	149	11	21	32	31	31	62	50	67	117	20	4
SAN GABRIEL	2.452	2.562	5.014	2.308	2.432	4.740	144	130	274	59	45	104	12	19	31	20	14	34	36	43	79	17	9
EL PALMERAL - URBANO	1.716	1.720	3.436	1.616	1.601	3.217	100	119	219	61	60	121	4	6	10	7	16	23	24	32	56	4	5
PLA DEL BON REPOS	6.164	6.984	13.148	4.785	5.610	10.395	1.379	1.374	2.753	394	395	789	162	240	402	436	349	785	309	341	650	78	49
CAROLINAS ALTAS	8.700	9.453	18.153	6.982	7.905	14.887	1.718	1.548	3.266	403	381	784	194	237	431	565	381	946	451	493	944	105	56
CAROLINAS BAJAS	4.651	5.083	9.734	3.491	4.030	7.521	1.160	1.053	2.213	282	286	568	150	180	330	323	240	563	319	299	618	86	48
GARBINET	6.479	6.612	13.091	6.029	6.118	12.147	450	494	944	184	178	362	42	51	93	120	100	220	70	121	191	34	44
RABASA	1.419	1.492	2.911	1.375	1.443	2.818	44	49	93	15	19	34	2	6	8	9	4	13	14	17	31	4	3
TOMBOLA	1.208	1.243	2.451	1.152	1.191	2.343	56	52	108	13	12	25	8	6	14	19	17	36	13	15	28	3	2
DIVINA PASTORA	840	693	1.533	821	676	1.497	19	17	36	9	4	13	2	2	4	2	3	5	4	6	10	2	2
CIUDAD JARDIN	714	762	1.476	612	679	1.291	102	83	185	17	20	37	1	6	7	61	41	102	20	16	36	3	0
VIRGEN DEL REMEDIO	8.107	7.153	15.260	5.131	5.152	10.283	2.976	2.901	4.977	320	280	600	158	189	347	2.065	1.194	3.259	315	268	583	118	70
LO MORANT - SAN NICOL	3.111	3.364	6.475	2.884	3.120	6.004	227	244	471	76	94	170	18	18	36	54	46	100	63	79	142	16	7
COLONIA REQUENA	1.342	933	2.275	652	560	1.212	690	373	1.063	77	48	125	47	41	88	530	263	793	29	11	40	7	10
VIRGEN DEL CARMEN	1.777	1.652	3.429	1.528	1.490	3.018	249	162	411	24	16	40	15	19	34	195	113	308	11	14	25	4	0
CUATROCIENTAS VIVIEN	492	483	975	378	391	769	114	92	206	16	16	32	8	13	21	58	38	96	21	11	32	11	14
JUAN XXIII	5.380	5.198	10.578	4.104	4.204	8.308	1.276	994	2.270	259	232	491	71	84	155	790	541	1.331	94	103	197	62	34
VISTAHERMOSA	2.735	2.981	5.716	2.455	2.726	5.181	280	255	535	113	106	219	33	45	78	65	33	98	33	46	79	36	25
ALBUFERETA	4.860	5.281	10.141	4.261	4.623	8.884	599	658	1.257	325	376	701	50	75	125	77	30	107	125	157	282	22	20
CABO DE LAS HUERTAS	7.678	8.159	15.837	6.851	7.275	14.126	827	884	1.711	519	505	1.024	65	111	176	42	32	74	155	188	343	46	48
PLAYA DE SAN JUAN	10.909	11.515	22.424	9.446	9.979	19.425	1.463	1.536	2.999	900	806	1.706	129	200	329	106	118	224	268	334	602	60	78
VILLAFRANQUEZA - SAN	2.152	2.122	4.274	1.969	1.937	3.906	183	165	368	129	120	249	7	8	15	21	16	37	19	30	49	7	11
DISPERSO PARTIDAS	3.623	3.220	6.843	3.346	2.965	6.311	277	255	532	208	184	392	4	14	18	23	10	33	39	44	83	3	3
GRAN VIA SUR	3.446	3.579	7.025	3.113	3.250	6.363	333	329	662	145	144	289	29	36	65	34	25	59	53	64	117	72	60
TOTAL	163.609	172.869	336.478	139.568	150.858	290.426	24.041	22.011	46.052	7.558	7.226	14.784	1.968	2.759	4.727	8.014	5.142	13.156	4.702	5.492	10.194	1.799	1.392

Porcentaje Total %	Total			Españoles			Extranjeros			Comunitarios			Resto Europa			África			América			Asia	
BARRIO	H	M	T	H	M	T	H	M	T	H	M	T	H	M	T	H	M	T	H	M	T	H	M

Municipio de Alicante - 2017

Datos provisionales

BARRIO
CASCO ANTIGUO - SANT
SANANTON
RAVAL ROIG - VIRGEN D
CENTRO
ENSANCHE DIPUTACION
MERCADO
SAN BLAS - SANTO DOM
POLIGONO SAN BLAS
CAMPOAMOR
ALTOZANO - CONDE LUM
LOS ANGELES
SAN AGUSTIN
SIDI IFNI - NOU ALACANT
BENALUA
ALIPARK
SAN FERNANDO - PRINC
FLORIDA ALTA
FLORIDA BAJA
CIUDAD DE ASIS
POLIGONO BABEL
SAN GABRIEL
EL PALMERAL - URBANC
PLA DEL BON REPOS
CAROLINAS ALTAS
CAROLINAS BAJAS
GARBINET
RABASA
TOMBOLA
DIVINA PASTORA
CIUDAD JARDIN
VIRGEN DEL REMEDIO
LO MORANT - SAN NICOL
COLONIA REQUENA
VIRGEN DEL CARMEN
CUATROCIENTAS VIVIEN
JUAN XXIII
VISTAHERMOSA
ALBUFERETA
CABO DE LAS HUERTAS
PLAYA DE SAN JUAN
VILLAFRANQUEZA - SAN
DISPERSO PARTIDAS
GRAN VIA SUR
TOTAL

Porcentaje Total %
BARRIO

CASCO ANTIGUO - SANT	0,4	0,4	0,8	0,3	0,4	0,7	0,9	0,8	1,7	1,3	1,3	2,6	0,2	0,7	0,8	0,9	0,3	1,2	0,6	0,7	1,3	0,9	0,9
SANANTON	0,3	0,3	0,7	0,3	0,3	0,6	0,6	0,5	1,1	0,7	0,6	1,3	0,3	0,5	0,8	0,5	0,2	0,7	0,6	0,8	1,4	1,2	0,6
RAVAL ROIG - VIRGEN D	0,2	0,2	0,5	0,2	0,2	0,4	0,3	0,3	0,6	0,5	0,5	1,0	0,3	0,4	0,7	0,2	0,1	0,3	0,2	0,4	0,6	0,1	0,1
CENTRO	0,7	0,9	1,6	0,7	0,9	1,5	1,1	1,0	2,1	1,3	1,3	2,7	0,4	0,6	1,0	1,1	0,3	1,4	0,9	1,5	2,4	1,9	1,4
ENSANCHE DIPUTACION	2,0	2,4	4,4	2,0	2,5	4,5	1,7	1,8	3,5	2,1	2,1	4,2	0,4	1,3	1,7	0,9	0,4	1,4	1,5	2,2	3,6	5,9	6,0
MERCADO	1,2	1,4	2,7	1,2	1,4	2,6	1,6	1,6	3,2	1,8	1,6	3,4	0,8	1,5	2,3	1,1	0,7	1,8	1,9	2,6	4,5	3,2	2,9
SAN BLAS - SANTO DOM	1,2	1,4	2,6	1,2	1,4	2,6	1,3	1,3	2,7	1,2	1,3	2,5	1,7	2,4	4,1	0,7	0,5	1,2	1,5	1,8	3,3	2,8	2,2
POLIGONO SAN BLAS	3,2	3,4	6,6	3,6	3,7	7,3	1,2	1,3	2,5	1,3	1,4	2,7	1,4	2,4	3,8	0,6	0,5	1,1	1,3	1,6	2,9	1,9	2,3
CAMPOAMOR	1,7	1,9	3,6	1,6	1,8	3,4	2,4	2,3	4,7	1,8	1,7	3,5	2,4	3,3	5,7	2,3	1,3	3,6	3,5	4,1	7,6	2,5	2,2
ALTOZANO - CONDE LUN	1,5	1,6	3,2	1,6	1,7	3,3	1,3	1,2	2,5	1,0	1,0	2,0	1,0	1,5	2,5	1,3	0,9	2,3	1,7	1,9	3,6	1,5	0,9
LOS ANGELES	1,6	1,7	3,3	1,6	1,7	3,3	1,5	1,4	2,9	1,1	1,0	2,1	1,2	1,8	2,9	1,8	1,2	3,0	2,0	2,2	4,2	1,9	0,8
SAN AGUSTIN	0,3	0,3	0,6	0,3	0,3	0,7	0,2	0,1	0,3	0,2	0,1	0,3	0,1	0,1	0,2	0,2	0,1	0,3	0,1	0,2	0,3	0,2	0,1
SIDI IFNI - NOU ALACANT	0,7	0,7	1,4	0,6	0,6	1,2	1,5	1,2	2,7	1,1	1,1	2,2	1,0	1,2	2,2	2,6	1,8	4,4	1,0	0,9	1,9	0,7	0,3
BENALUA	1,3	1,5	2,7	1,3	1,5	2,8	1,3	1,3	2,6	1,4	1,2	2,6	1,2	1,8	3,0	0,8	0,7	1,5	1,5	1,8	3,3	2,4	1,7
ALIPARK	0,4	0,5	0,9	0,4	0,5	0,9	0,5	0,5	1,0	0,6	0,5	1,1	0,9	1,0	1,9	0,4	0,3	0,7	0,4	0,6	1,0	0,4	0,1
SAN FERNANDO - PRINC	0,7	0,8	1,4	0,7	0,8	1,4	0,6	0,7	1,3	0,6	0,7	1,3	1,0	1,6	2,5	0,5	0,5	1,0	0,5	0,7	1,2	1,2	0,4
FLORIDA ALTA	0,7	0,7	1,5	0,8	0,8	1,6	0,5	0,5	1,0	0,5	0,4	1,0	0,5	0,5	1,0	0,4	0,3	0,6	0,6	0,7	1,3	0,6	0,6
FLORIDA BAJA	1,5	1,7	3,2	1,6	1,8	3,4	0,8	0,8	1,7	0,8	0,7	1,6	0,8	1,0	1,8	0,6	0,5	1,0	1,0	1,2	2,2	1,9	1,5
CIUDAD DE ASIS	0,9	1,0	1,9	1,0	1,0	2,0	0,6	0,6	1,2	0,4	0,5	0,9	0,3	0,5	0,8	1,1	0,9	1,9	0,5	0,6	1,1	0,7	0,5
POLIGONO BABEL	1,1	1,2	2,4	1,3	1,3	2,6	0,4	0,4	0,8	0,5	0,5	1,0	0,2	0,4	0,7	0,2	0,2	0,5	0,5	0,7	1,1	0,7	0,1
SAN GABRIEL	0,7	0,8	1,5	0,8	0,8	1,6	0,3	0,3	0,6	0,4	0,3	0,7	0,3	0,4	0,7	0,2	0,1	0,3	0,4	0,4	0,8	0,6	0,3
EL PALMERAL - URBANO	0,5	0,5	1,0	0,6	0,6	1,1	0,2	0,3	0,5	0,4	0,4	0,8	0,1	0,1	0,2	0,1	0,1	0,2	0,2	0,3	0,5	0,1	0,2
PLA DEL BON REPOS	1,8	2,1	3,9	1,6	1,9	3,6	3,0	3,0	6,0	2,7	2,7	5,3	3,4	5,1	8,5	3,3	2,7	6,0	3,0	3,3	6,4	2,5	1,6
CAROLINAS ALTAS	2,6	2,8	5,4	2,4	2,7	5,1	3,7	3,4	7,1	2,7	2,6	5,3	4,1	5,0	9,1	4,3	2,9	7,2	4,4	4,8	9,3	3,4	1,8
CAROLINAS BAJAS	1,4	1,5	2,9	1,2	1,4	2,6	2,5	2,3	4,8	1,9	1,9	3,8	3,2	3,8	7,0	2,5	1,8	4,3	3,1	2,9	6,1	2,8	1,6
GARBINET	1,9	2,0	3,9	2,1	2,1	4,2	1,0	1,1	2,0	1,2	1,2	2,4	0,9	1,1	2,0	0,9	0,8	1,7	0,7	1,2	1,9	1,1	1,4
RABASA	0,4	0,4	0,9	0,5	0,5	1,0	0,1	0,1	0,2	0,1	0,1	0,2	0,0	0,1	0,2	0,1	0,0	0,1	0,1	0,2	0,3	0,1	0,1
TOMBOLA	0,4	0,4	0,7	0,4	0,4	0,8	0,1	0,1	0,2	0,1	0,1	0,2	0,2	0,1	0,3	0,1	0,1	0,3	0,1	0,1	0,3	0,1	0,1
DIVINA PASTORA	0,2	0,2	0,5	0,3	0,2	0,5	0,0	0,0	0,1	0,1	0,0	0,1	0,0	0,0	0,1	0,0	0,0	0,0	0,0	0,1	0,1	0,1	0,1
CIUDAD JARDIN	0,2	0,2	0,4	0,2	0,2	0,4	0,2	0,2	0,4	0,1	0,1	0,3	0,0	0,1	0,1	0,5	0,3	0,8	0,2	0,2	0,4	0,1	0,0
VIRGEN DEL REMEDIO	2,4	2,1	4,5	1,8	1,8	3,5	6,5	4,3	10,8	2,2	1,9	4,1	3,3	4,0	7,3	15,7	9,1	24,8	3,1	2,6	5,7	3,9	2,3
LO MORANT - SAN NICO	0,9	1,0	1,9	1,0	1,1	2,1	0,5	0,5	1,0	0,5	0,6	1,1	0,4	0,4	0,8	0,4	0,3	0,8	0,6	0,8	1,4	0,5	0,2
COLONIA REQUENA	0,4	0,3	0,7	0,2	0,2	0,4	1,5	0,8	2,3	0,5	0,3	0,8	1,0	0,9	1,9	4,0	2,0	6,0	0,3	0,1	0,4	0,2	0,3
VIRGEN DEL CARMEN	0,5	0,5	1,0	0,5	0,5	1,0	0,5	0,4	0,9	0,2	0,1	0,3	0,3	0,4	0,7	1,5	0,9	2,3	0,1	0,1	0,2	0,1	0,0
CUATROCIENTAS VIVIEN	0,1	0,1	0,3	0,1	0,1	0,3	0,2	0,2	0,4	0,1	0,1	0,2	0,2	0,3	0,4	0,4	0,3	0,7	0,2	0,1	0,3	0,4	0,5
JUAN XXIII	1,6	1,5	3,1	1,4	1,4	2,9	2,8	2,2	4,9	1,8	1,6	3,3	1,5	1,8	3,3	6,0	4,1	10,1	0,9	1,0	1,9	2,0	1,1
VISTAHERMOSA	0,8	0,9	1,7	0,8	0,9	1,8	0,6	0,6	1,2	0,8	0,7	1,5	0,7	1,0	1,7	0,5	0,3	0,7	0,3	0,5	0,8	1,2	0,8
ALBUFERETA	1,4	1,6	3,0	1,5	1,6	3,1	1,3	1,4	2,7	2,2	2,5	4,7	1,1	1,6	2,6	0,6	0,2	0,8	1,2	1,5	2,8	0,7	0,7
CABO DE LAS HUERTAS	2,3	2,4	4,7	2,4	2,5	4,9	1,8	1,9	3,7	3,5	3,4	6,9	1,4	2,3	3,7	0,3	0,2	0,6	1,5	1,8	3,4	1,5	1,6
PLAYA DE SAN JUAN	3,2	3,4	6,7	3,3	3,4	6,7	3,2	3,3	6,5	6,1	5,5	11,5	2,7	4,2	7,0	0,8	0,9	1,7	2,6	3,3	5,9	2,0	2,5
VILLAFRANQUEZA - SAN	0,6	0,6	1,3	0,7	0,7	1,3	0,4	0,4	0,8	0,9	0,8	1,7	0,1	0,2	0,3	0,2	0,1	0,3	0,2	0,3	0,5	0,2	0,4
DISPERSO PARTIDAS	1,1	1,0	2,0	1,2	1,0	2,2	0,6	0,6	1,2	1,4	1,2	2,7	0,1	0,3	0,4	0,2	0,1	0,3	0,4	0,4	0,8	0,1	0,1
GRAN VIA SUR	1,0	1,1	2,1	1,1	1,1	2,2	0,7	0,7	1,4	1,0	1,0	2,0	0,6	0,8	1,4	0,3	0,2	0,4	0,5	0,6	1,1	2,4	2,0
TOTAL % por SEXO	48,6	51,4	100	48,1	51,9	100	52,2	47,8	100	51,1	48,9	100	41,6	58,4	100	60,9	39,1	100	46,1	53,9	100	58,8	45,5
TOTAL %	48,6	51,4	100	48,1	51,9	100,0	52,2	47,8	100,0	51,1	48,9	100,0	41,6	58,4	100,0	60,9	39,1	100,0	46,1	53,9	100,0	58,8	45,5
Porcentaje por Barrio %	Total			Españoles			Extranjeros			Comunitarios			Resto Europa			África			América			Asia	
BARRIO	H	M	T	H	M	T	H	M	T	H	M	T	H	M	T	H	M	T	H	M	T	H	M
CASCO ANTIGUO - SANT	0,4	0,4	0,8	35,1	36,7	71,8	15,1	13,1	28,2	7,1	6,9	14,0	0,3	1,1	1,4	4,3	1,4	5,7	2,3	2,6	4,9	1,0	1,0
SANANTON	0,3	0,3	0,7	35,4	41,2	76,6	12,3	11,1	23,4	4,5	4,4	8,9	0,6	1,0	1,6	2,8	1,4	4,1	2,7	3,6	6,3	1,6	0,8

Municipio de Alicante - 2017

Datos provisionales

CASCO ANTIGUO - SANT
SANANTON
RAVAL ROIG - VIRGEN D
CENTRO
ENSANCHE DIPUTACION
MERCADO
SAN BLAS - SANTO DOM
POLIGONO SAN BLAS
CAMPOAMOR
ALTOZANO - CONDE LUN
LOS ANGELES
SAN AGUSTIN
SIDI IFNI - NOU ALACANT
BENALUA
ALIPARK
SAN FERNANDO - PRINC
FLORIDA ALTA
FLORIDA BAJA
CIUDAD DE ASIS
POLIGONO BABEL
SAN GABRIEL
EL PALMERAL - URBANO
PLA DEL BON REPOS
CAROLINAS ALTAS
CAROLINAS BAJAS
GARBINET
RABASA
TOMBOLA
DIVINA PASTORA
CIUDAD JARDIN
VIRGEN DEL REMEDIO
LO MORANT - SAN NICOL
COLONIA REQUENA
VIRGEN DEL CARMEN
CUATROCIENTAS VIVIEN
JUAN XXIII
VISTAHERMOSA
ALBUFERETA
CABO DE LAS HUERTAS
PLAYA DE SAN JUAN
VILLAFRANQUEZA - SAN
DISPERSO PARTIDAS
GRAN VIA SUR
TOTAL % por SEXO
TOTAL %
Porcentaje por Barrio %
BARRIO
CASCO ANTIGUO - SANT
SANANTON

RAVAL ROIG - VIRGEN D	0,2	0,2	0,5	37,1	43,5	80,6	9,4	10,0	19,4	5,1	5,0	10,1	0,8	1,3	2,1	1,9	0,8	2,7	1,4	2,6	4,0	0,3	0,3
CENTRO	0,7	0,9	1,6	36,6	45,6	82,2	9,3	8,5	17,8	3,6	3,6	7,3	0,3	0,5	0,8	2,7	0,8	3,4	1,6	2,8	4,5	1,0	0,8
ENSANCHE DIPUTACION	2,0	2,4	4,4	39,9	49,1	89,0	5,3	5,7	11,0	2,1	2,1	4,2	0,1	0,4	0,6	0,8	0,4	1,2	1,0	1,5	2,5	1,2	1,3
MERCADO	1,2	1,4	2,7	37,5	45,8	83,3	8,3	8,4	16,7	3,0	2,7	5,7	0,4	0,8	1,2	1,7	1,0	2,6	2,1	2,9	5,1	1,1	1,0
SAN BLAS - SANTO DOM	1,2	1,4	2,6	40,4	45,8	86,2	6,8	7,0	13,8	2,1	2,1	4,2	0,9	1,3	2,2	1,1	0,7	1,8	1,8	2,1	3,9	1,0	0,8
POLIGONO SAN BLAS	3,2	3,4	6,6	46,6	48,2	94,8	2,4	2,8	5,2	0,9	0,9	1,8	0,3	0,5	0,8	0,4	0,3	0,6	0,6	0,7	1,3	0,3	0,3
CAMPOAMOR	1,7	1,9	3,6	38,3	43,5	81,9	9,3	8,8	18,1	2,2	2,1	4,3	0,9	1,3	2,2	2,5	1,5	4,0	3,0	3,4	6,4	0,6	0,6
ALTOZANO - CONDE LUM	1,5	1,6	3,2	42,7	46,6	89,3	5,5	5,2	10,7	1,4	1,3	2,7	0,4	0,7	1,1	1,6	1,2	2,8	1,6	1,8	3,4	0,4	0,3
LOS ANGELES	1,6	1,7	3,3	42,9	44,9	87,8	6,4	5,8	12,2	1,5	1,3	2,8	0,5	0,8	1,3	2,1	1,4	3,5	1,8	2,1	3,9	0,5	0,2
SAN AGUSTIN	0,3	0,3	0,6	45,5	48,2	93,7	3,6	2,7	6,3	1,1	1,0	2,1	0,1	0,2	0,4	1,3	0,5	1,8	0,7	0,8	1,5	0,3	0,2
SIDI IFNI - NOU ALACANT	0,7	0,7	1,4	35,0	38,4	73,4	14,6	12,0	26,6	3,6	3,5	7,1	1,0	1,2	2,3	7,3	5,1	12,4	2,2	1,9	4,1	0,5	0,2
BENALUA	1,3	1,5	2,7	40,3	46,8	87,2	6,4	6,4	12,8	2,2	1,9	4,2	0,6	0,9	1,6	1,1	1,0	2,1	1,7	2,0	3,6	0,8	0,6
ALIPARK	0,4	0,5	0,9	38,7	46,1	84,8	8,0	7,2	15,2	3,1	2,3	5,3	1,4	1,6	3,0	1,6	1,2	2,9	1,5	2,0	3,5	0,4	0,1
SAN FERNANDO - PRINC	0,7	0,8	1,4	40,6	46,7	87,3	6,1	6,7	12,7	1,9	2,0	4,0	1,0	1,5	2,5	1,4	1,3	2,7	1,0	1,5	2,5	0,8	0,3
FLORIDA ALTA	0,7	0,7	1,5	44,6	46,5	91,1	4,6	4,3	8,9	1,6	1,3	2,9	0,4	0,5	0,9	1,0	0,7	1,7	1,3	1,5	2,7	0,4	0,4
FLORIDA BAJA	1,5	1,7	3,2	44,3	48,5	92,8	3,6	3,6	7,2	1,1	1,0	2,1	0,4	0,4	0,8	0,7	0,6	1,3	0,9	1,2	2,1	0,5	0,4
CIUDAD DE ASIS	0,9	1,0	1,9	44,4	46,7	91,1	4,4	4,5	8,9	0,9	1,1	2,0	0,2	0,3	0,6	2,2	1,8	4,0	0,8	1,0	1,8	0,3	0,3
POLIGONO BABEL	1,1	1,2	2,4	45,9	49,2	95,1	2,3	2,6	4,9	0,9	1,0	1,9	0,1	0,3	0,4	0,4	0,4	0,8	0,6	0,8	1,5	0,3	0,1
SAN GABRIEL	0,7	0,8	1,5	46,0	48,5	94,5	2,9	2,6	5,5	1,2	0,9	2,1	0,2	0,4	0,6	0,4	0,3	0,7	0,7	0,9	1,6	0,3	0,2
EL PALMERAL - URBANO	0,5	0,5	1,0	47,0	46,6	93,6	2,9	3,5	6,4	1,8	1,7	3,5	0,1	0,2	0,3	0,2	0,5	0,7	0,7	0,9	1,6	0,1	0,1
PLA DEL BON REPOS	1,8	2,1	3,9	36,4	42,7	79,1	10,5	10,5	20,9	3,0	3,0	6,0	1,2	1,8	3,1	3,3	2,7	6,0	2,4	2,6	4,9	0,6	0,4
CAROLINAS ALTAS	2,6	2,8	5,4	38,5	43,5	82,0	9,5	8,5	18,0	2,2	2,1	4,3	1,1	1,3	2,4	3,1	2,1	5,2	2,5	2,7	5,2	0,6	0,3
CAROLINAS BAJAS	1,4	1,5	2,9	35,9	41,4	77,3	11,9	10,8	22,7	2,9	2,9	5,8	1,5	1,8	3,4	3,3	2,5	5,8	3,3	3,1	6,3	0,9	0,5
GARBINET	1,9	2,0	3,9	46,1	46,7	92,8	3,4	3,8	7,2	1,4	1,4	2,8	0,3	0,4	0,7	0,9	0,8	1,7	0,5	0,9	1,5	0,3	0,3
RABASA	0,4	0,4	0,9	47,2	49,6	96,8	1,5	1,7	3,2	0,5	0,7	1,2	0,1	0,2	0,3	0,3	0,1	0,4	0,5	0,6	1,1	0,1	0,1
TOMBOLA	0,4	0,4	0,7	47,0	48,6	95,6	2,3	2,1	4,4	0,5	0,5	1,0	0,3	0,2	0,6	0,8	0,7	1,5	0,5	0,6	1,1	0,1	0,1
DIVINA PASTORA	0,2	0,2	0,5	53,6	44,1	97,7	1,2	1,1	2,3	0,6	0,3	0,8	0,1	0,1	0,3	0,1	0,2	0,3	0,3	0,4	0,7	0,1	0,1
CIUDAD JARDIN	0,2	0,2	0,4	41,5	46,0	87,5	6,9	5,6	12,5	1,2	1,4	2,5	0,1	0,4	0,5	4,1	2,8	6,9	1,4	1,1	2,4	0,2	0,0
VIRGEN DEL REMEDIO	2,4	2,1	4,5	33,6	33,8	67,4	19,5	13,1	32,6	2,1	1,8	3,9	1,0	1,2	2,3	13,5	7,8	21,4	2,1	1,8	3,8	0,8	0,5
LO MORANT - SAN NICOL	0,9	1,0	1,9	44,5	48,2	92,7	3,5	3,8	7,3	1,2	1,5	2,6	0,3	0,3	0,6	0,8	0,7	1,5	1,0	1,2	2,2	0,2	0,1
COLONIA REQUENA	0,4	0,3	0,7	28,7	24,6	53,3	30,3	16,4	46,7	3,4	2,1	5,5	2,1	1,8	3,9	23,3	11,6	34,9	1,3	0,5	1,8	0,3	0,4
VIRGEN DEL CARMEN	0,5	0,5	1,0	44,6	43,5	88,0	7,3	4,7	12,0	0,7	0,5	1,2	0,4	0,6	1,0	5,7	3,3	9,0	0,3	0,4	0,7	0,1	0,0
CUATROCIENTAS VIVIEN	0,1	0,1	0,3	38,8	40,1	78,9	11,7	9,4	21,1	1,6	1,6	3,3	0,8	1,3	2,2	5,9	3,9	9,8	2,2	1,1	3,3	1,1	1,4
JUAN XXIII	1,6	1,5	3,1	38,8	39,7	78,5	12,1	9,4	21,5	2,4	2,2	4,6	0,7	0,8	1,5	7,5	5,1	12,6	0,9	1,0	1,9	0,6	0,3
VISTAHERMOSA	0,8	0,9	1,7	42,9	47,7	90,6	4,9	4,5	9,4	2,0	1,9	3,8	0,6	0,8	1,4	1,1	0,6	1,7	0,6	0,8	1,4	0,6	0,4
ALBUFERETA	1,4	1,6	3,0	42,0	45,6	87,6	5,9	6,5	12,4	3,2	3,7	6,9	0,5	0,7	1,2	0,8	0,3	1,1	1,2	1,5	2,8	0,2	0,2
CABO DE LAS HUERTAS	2,3	2,4	4,7	43,3	45,9	89,2	5,2	5,6	10,8	3,3	3,2	6,5	0,4	0,7	1,1	0,3	0,2	0,5	1,0	1,2	2,2	0,3	0,3
PLAYA DE SAN JUAN	3,2	3,4	6,7	42,1	44,5	86,6	6,5	6,8	13,4	4,0	3,6	7,6	0,6	0,9	1,5	0,5	0,5	1,0	1,2	1,5	2,7	0,3	0,3
VILLAFRANQUEZA - SAN	0,6	0,6	1,3	46,1	45,3	91,4	4,3	4,3	8,6	3,0	2,8	5,8	0,2	0,2	0,4	0,5	0,4	0,9	0,4	0,7	1,1	0,2	0,3
DISPERSO PARTIDAS	1,1	1,0	2,0	48,9	43,3	92,2	4,0	3,7	7,8	3,0	2,7	5,7	0,1	0,2	0,3	0,3	0,1	0,5	0,6	0,6	1,2	0,0	0,0
GRAN VIA SUR	1,0	1,1	2,1	44,3	46,3	90,6	4,7	4,7	9,4	2,1	2,0	4,1	0,4	0,5	0,9	0,5	0,4	0,8	0,8	0,9	1,7	1,0	0,9
TOTAL %	48,6	51,4	100,0	48,1	51,9	100,0	52,2	47,8	100,0	51,1	48,9	100,0	41,6	58,4	100,0	60,9	39,1	100,0	46,1	53,9	100,0	58,8	45,5

% Barrio orden. Español	Total			Españoles			Extranjeros			Comunitarios			Resto Europa			África			América			Asia	
BARRIO	H	M	T	H	M	T	H	M	T	H	M	T	H	M	T	H	M	T	H	M	T	H	M
DIVINA PASTORA	0,3	0,3	0,5	49,3	49,5	98,8	0,4	0,8	1,2	0,1	0,3	0,4	0,0	0,1	0,1	0,0	0,1	0,1	0,3	0,3	0,6	0,0	0,1
RABASA	0,5	0,5	1,0	49,6	47,0	96,5	1,8	1,6	3,5	0,3	0,3	0,6	0,1	0,3	0,4	0,5	0,1	0,6	0,9	0,9	1,8	0,0	0,0
POLIGONO SAN BLAS	2,5	2,5	5,1	48,3	48,0	96,3	1,8	1,9	3,7	0,5	0,4	0,9	0,2	0,3	0,5	0,2	0,2	0,4	0,7	1,0	1,8	0,0	0,0
GARBINET	1,1	1,1	2,2	47,9	48,2	96,2	1,8	2,0	3,8	0,4	0,5	0,9	0,2	0,3	0,5	0,2	0,1	0,3	0,7	1,0	1,7	0,2	0,2

Municipio de Alicante - 2017

Datos provisionales

RAVAL ROIG - VIRGEN D
CENTRO
ENSANCHE DIPUTACION
MERCADO
SAN BLAS - SANTO DOM
POLIGONO SAN BLAS
CAMPOAMOR
ALTOZANO - CONDE LUM
LOS ANGELES
SAN AGUSTIN
SIDI IFNI - NOU ALACANT
BENALUA
ALIPARK
SAN FERNANDO - PRINC
FLORIDA ALTA
FLORIDA BAJA
CIUDAD DE ASIS
POLIGONO BABEL
SAN GABRIEL
EL PALMERAL - URBANO
PLA DEL BON REPOS
CAROLINAS ALTAS
CAROLINAS BAJAS
GARBINET
RABASA
TOMBOLA
DIVINA PASTORA
CIUDAD JARDIN
VIRGEN DEL REMEDIO
LO MORANT - SAN NICOL
COLONIA REQUENA
VIRGEN DEL CARMEN
CUATROCIENTAS VIVIEN
JUAN XXIII
VISTAHERMOSA
ALBUFERETA
CABO DE LAS HUERTAS
PLAYA DE SAN JUAN
VILLAFRANQUEZA - SAN
DISPERSO PARTIDAS
GRAN VIA SUR
TOTAL %

% Barrio orden. Español
BARRIO
DIVINA PASTORA
RABASA
POLIGONO SAN BLAS
GARBINET

TOMBOLA	0,3	0,4	0,7	47,7	48,1	95,9	1,8	2,3	4,1	0,3	0,3	0,5	0,3	0,4	0,7	0,7	0,5	1,2	0,6	1,1	1,7	0,0	0,0
POLIGONO BABEL	2,0	2,1	4,1	47,3	48,4	95,7	2,0	2,3	4,3	0,6	0,5	1,1	0,1	0,2	0,4	0,1	0,2	0,3	0,9	1,2	2,1	0,3	0,2
SAN GABRIEL	0,6	0,6	1,2	46,2	48,8	95,0	2,6	2,5	5,0	0,4	0,5	0,9	0,5	0,6	1,2	0,7	0,2	0,9	1,0	1,1	2,0	0,0	0,1
FLORIDA BAJA	1,7	1,8	3,6	45,9	48,9	94,7	2,5	2,8	5,3	0,3	0,3	0,6	0,3	0,3	0,6	0,2	0,2	0,4	1,4	1,8	3,2	0,2	0,2
FLORIDA ALTA	0,9	0,9	1,8	45,3	47,5	92,8	3,4	3,7	7,2	0,4	0,6	1,0	0,4	0,5	1,0	0,4	0,3	0,8	2,1	2,3	4,4	0,0	0,1
LO MORANT - SAN NICOL	0,7	0,8	1,5	43,6	49,1	92,7	3,8	3,5	7,3	0,5	0,5	1,1	1,1	0,9	2,0	0,7	0,3	1,0	1,4	1,7	3,1	0,1	0,0
ALTOZANO - CONDE LUN	1,6	1,7	3,4	44,4	47,3	91,7	4,3	4,0	8,3	0,5	0,4	0,9	0,7	0,8	1,5	0,9	0,3	1,2	2,1	2,3	4,4	0,1	0,1
DISPERSO PARTIDAS	1,0	0,9	1,9	48,1	43,6	91,7	4,2	4,1	8,3	2,9	2,9	5,8	0,3	0,5	0,8	0,4	0,1	0,4	0,6	0,7	1,3	0,0	0,0
SAN FERNANDO - PRINC	0,8	0,9	1,7	43,5	48,1	91,6	4,3	4,1	8,4	0,4	0,6	1,0	0,8	0,8	1,6	1,0	0,7	1,7	2,0	1,9	3,9	0,1	0,1
CIUDAD JARDIN	0,2	0,2	0,5	44,1	47,5	91,6	4,7	3,8	8,4	0,6	0,6	1,2	0,4	0,6	1,0	1,3	0,4	1,7	2,4	2,1	4,5	0,0	0,1
VILLAFRANQUEZA - SAN	0,6	0,6	1,2	45,2	46,3	91,6	4,5	4,0	8,4	1,8	1,8	3,5	0,9	0,8	1,6	0,8	0,5	1,4	1,0	0,9	1,9	0,0	0,0
CIUDAD DE ASIS	0,9	0,9	1,8	45,1	46,3	91,4	4,5	4,1	8,6	0,5	0,5	1,0	0,4	0,5	0,9	2,0	1,1	3,1	1,6	2,0	3,6	0,0	0,0
EL PALMERAL - URBANC	0,5	0,5	1,1	46,5	44,9	91,4	3,8	4,8	8,6	1,5	1,4	2,9	0,6	0,6	1,2	0,1	0,3	0,5	1,5	2,3	3,8	0,1	0,1
ENSANCHE DIPUTACION	2,5	3,0	5,5	41,4	49,9	91,2	4,2	4,5	8,8	1,1	1,0	2,1	0,3	0,5	0,7	0,6	0,4	1,0	1,7	2,3	4,0	0,6	0,4
VISTAHERMOSA	0,9	1,0	1,9	44,6	46,5	91,1	4,4	4,5	8,9	1,2	1,1	2,4	0,8	0,8	1,6	0,6	0,6	1,3	1,6	1,8	3,3	0,2	0,2
VIRGEN DEL CARMEN	0,6	0,6	1,1	44,7	46,3	91,0	5,4	3,6	9,0	0,4	0,3	0,7	0,5	0,5	1,0	2,9	1,1	4,0	1,6	1,7	3,3	0,1	0,0
SAN AGUSTIN	0,3	0,3	0,5	45,2	45,1	90,3	4,9	4,8	9,7	0,4	0,4	0,8	0,5	0,6	1,1	1,2	0,2	1,4	2,7	3,6	6,3	0,1	0,0
BENALUA	1,5	1,7	3,2	41,3	48,1	89,3	5,3	5,3	10,7	1,2	1,0	2,1	0,9	1,0	1,8	0,4	0,3	0,7	2,8	3,0	5,8	0,1	0,1
CABO DE LAS HUERTAS	2,1	2,2	4,3	43,3	45,7	89,0	5,3	5,7	11,0	2,6	2,4	4,9	0,4	0,5	0,9	0,3	0,3	0,6	1,8	2,3	4,1	0,3	0,2
SAN BLAS - SANTO DOM	1,4	1,5	2,9	42,2	46,8	89,0	5,4	5,6	11,0	0,9	0,8	1,7	0,4	0,5	1,0	0,5	0,3	0,8	3,2	3,7	6,9	0,4	0,4
ALIPARK	0,5	0,5	1,0	41,7	47,0	88,8	5,8	5,5	11,2	1,4	1,3	2,7	0,7	0,7	1,4	0,7	0,5	1,2	2,9	3,0	5,9	0,1	0,0
LOS ANGELES	1,7	1,8	3,5	43,5	45,0	88,5	6,1	5,4	11,5	0,5	0,4	1,0	0,8	0,8	1,7	1,4	0,6	2,1	2,9	3,3	6,3	0,4	0,2
PLA DEL BON REPOS	2,0	2,3	4,3	39,9	46,5	86,4	6,7	6,9	13,6	0,9	0,9	1,8	0,9	1,1	2,0	1,0	0,7	1,7	3,8	4,2	7,9	0,2	0,1
CUATROCIENTAS VIVIEN	0,2	0,2	0,4	40,8	45,3	86,1	7,4	6,4	13,9	0,3	0,3	0,6	0,6	1,5	2,1	2,8	1,2	4,0	3,3	3,2	6,4	0,5	0,3
CAROLINAS ALTAS	2,9	3,1	6,0	41,1	45,0	86,1	7,4	6,5	13,9	0,7	0,8	1,5	0,9	0,9	1,8	1,9	0,9	2,8	3,7	3,9	7,6	0,2	0,1
MERCADO	1,4	1,6	3,0	38,6	47,3	85,9	7,3	6,8	14,1	1,2	1,1	2,3	0,7	0,8	1,5	1,7	0,6	2,3	2,9	3,8	6,7	0,8	0,5
ALBUFERETA	1,5	1,6	3,1	41,4	43,4	84,8	7,0	8,2	15,2	3,1	3,5	6,6	0,6	0,8	1,4	0,6	0,4	1,0	2,7	3,4	6,1	0,1	0,1
CENTRO	0,9	1,0	1,9	36,8	48,0	84,8	8,2	7,0	15,2	1,8	1,4	3,2	0,7	1,0	1,7	2,5	1,0	3,5	2,7	3,4	6,1	0,5	0,3
CAMPOAMOR	1,9	2,1	3,9	38,9	44,7	83,6	8,5	7,9	16,4	1,0	1,0	2,1	0,9	1,0	2,0	1,9	0,9	2,8	4,4	4,8	9,1	0,3	0,2
PLAYA DE SAN JUAN	1,9	2,0	3,9	41,4	42,1	83,5	8,0	8,5	16,5	3,1	2,7	5,7	0,6	0,8	1,3	0,5	0,5	1,0	3,6	4,3	7,8	0,4	0,3
RAVAL ROIG - VIRGEN D	0,3	0,3	0,6	38,2	45,2	83,4	8,9	7,6	16,6	3,3	2,6	5,9	0,9	0,7	1,6	1,2	0,6	1,8	3,2	3,5	6,7	0,3	0,3
JUAN XXIII	1,8	1,8	3,6	40,6	40,9	81,5	10,7	7,8	18,5	1,1	1,0	2,2	1,7	1,5	3,2	3,9	1,9	5,8	3,7	3,4	7,0	0,3	0,1
CAROLINAS BAJAS	1,5	1,7	3,1	37,2	43,8	80,9	10,0	9,1	19,1	1,3	1,1	2,4	0,9	0,9	1,8	2,7	1,5	4,1	5,1	5,5	10,6	0,0	0,1
SANANTON	0,3	0,4	0,7	37,2	43,4	80,6	10,5	8,9	19,4	1,9	1,2	3,1	1,1	1,0	2,0	2,6	1,4	4,0	4,8	5,2	10,0	0,2	0,1
VIRGEN DEL REMEDIO	2,6	2,5	5,1	38,4	39,7	78,2	12,5	9,3	21,8	0,4	0,4	0,9	1,3	1,1	2,4	5,5	2,7	8,2	5,0	4,9	9,9	0,3	0,2
SIDI IFNI - NOU ALACANT	0,8	0,7	1,5	37,2	39,6	76,8	13,7	9,5	23,2	0,6	0,5	1,2	2,3	2,1	4,3	6,1	2,7	8,8	4,4	4,0	8,4	0,3	0,2
CASCO ANTIGUO - SANT	0,5	0,5	0,9	36,5	39,3	75,8	13,6	10,5	24,2	3,3	3,0	6,3	0,7	1,1	1,8	5,2	1,5	6,6	4,0	4,6	8,6	0,5	0,4
COLONIA REQUENA	0,4	0,3	0,7	32,7	32,7	65,4	19,8	14,8	34,6	0,4	0,4	0,8	3,2	3,5	6,7	11,1	5,5	16,6	4,9	5,3	10,1	0,2	0,1
TOTAL %	48,6	51,4	100,0	48,1	51,9	100,0	52,2	47,8	100,0	51,1	48,9	100,0	41,6	58,4	100,0	60,9	39,1	100,0	46,1	53,9	100,0	58,8	45,5

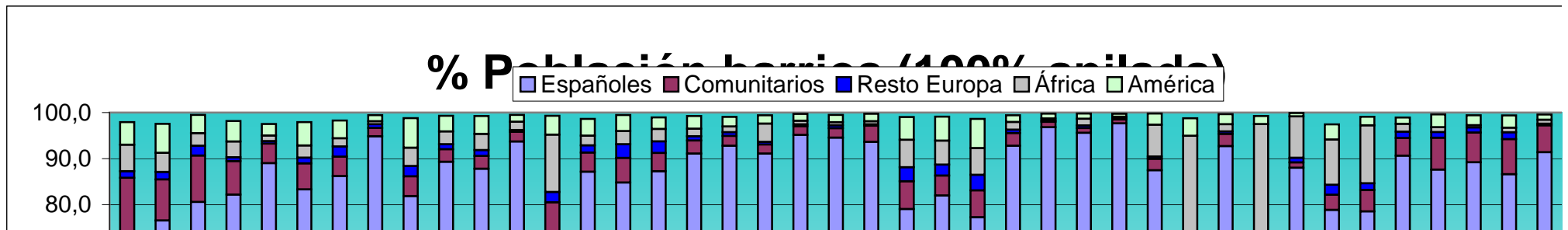
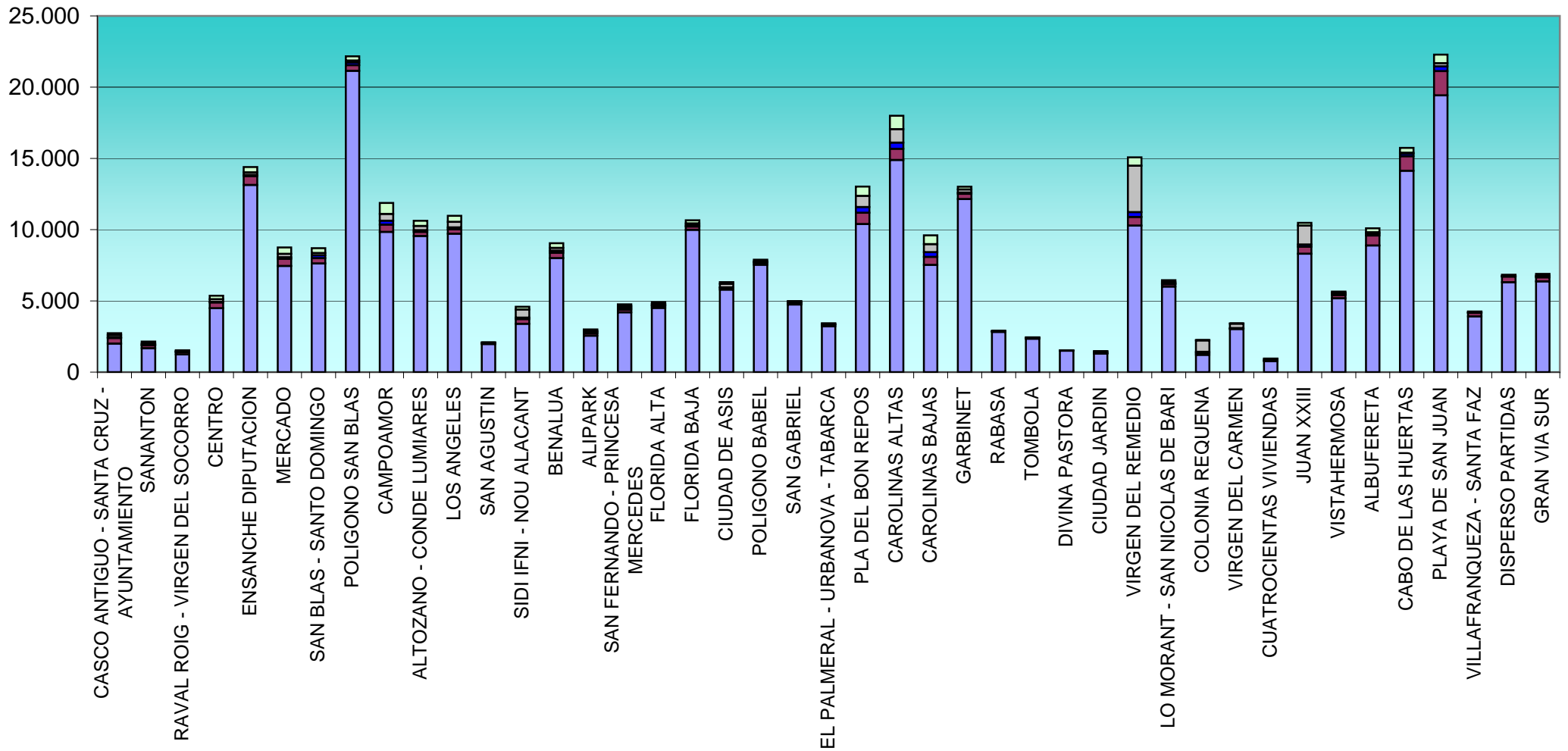
Población por barrios

■ Españoles ■ Comunitarios ■ Resto Europa ■ África ■ América

Municipio de Alicante - 2017

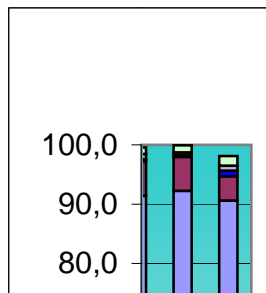
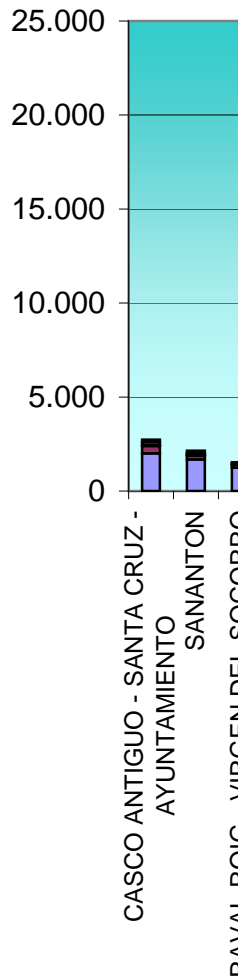
Datos provisionales

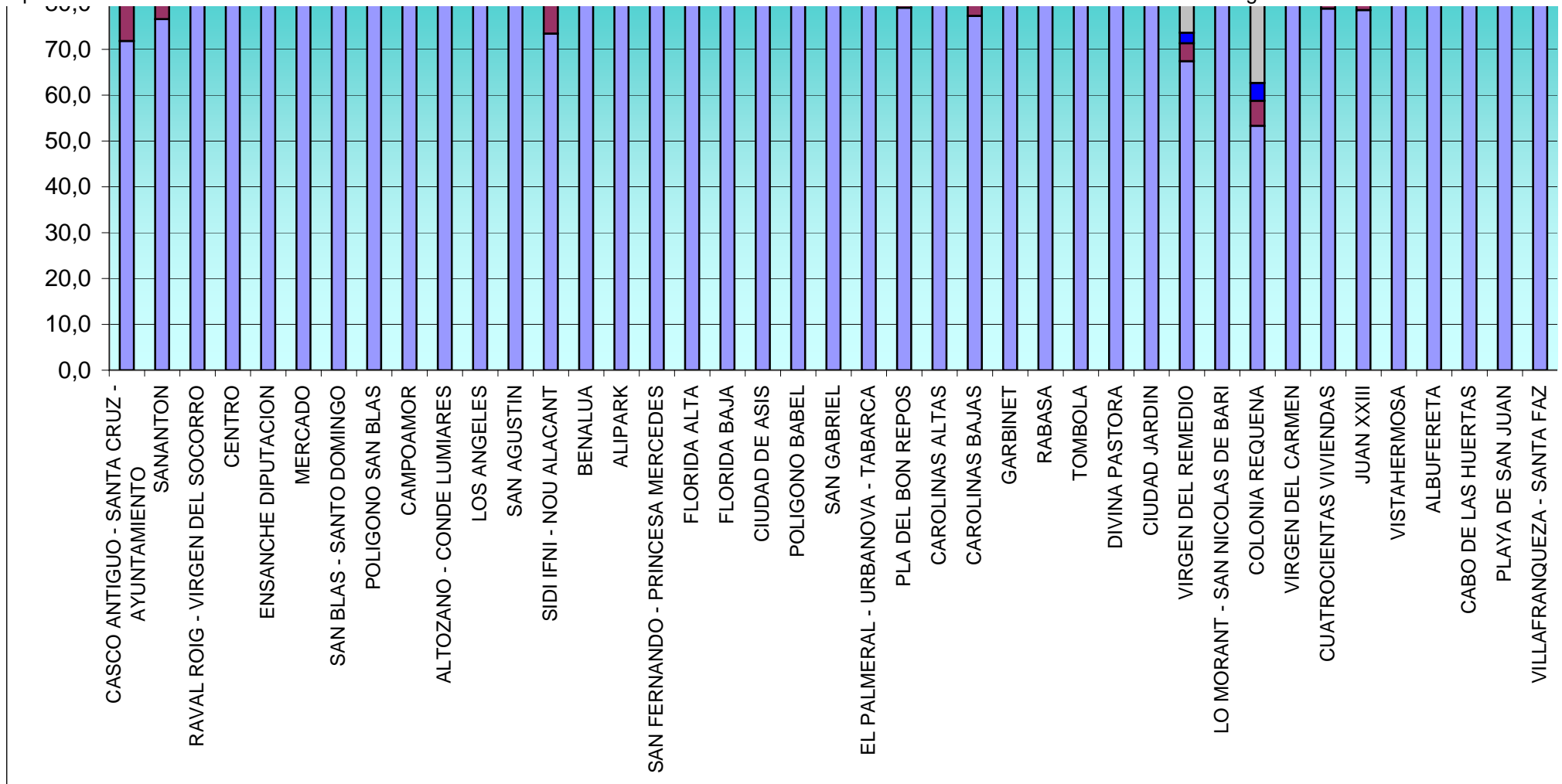
TOMBOLA
POLIGONO BABEL
SAN GABRIEL
FLORIDA BAJA
FLORIDA ALTA
LO MORANT - SAN NICOL
ALTOZANO - CONDE LUM
DISPERSO PARTIDAS
SAN FERNANDO - PRINC
CIUDAD JARDIN
VILLAFRANQUEZA - SAN
CIUDAD DE ASIS
EL PALMERAL - URBANC
ENSANCHE DIPUTACION
VISTAHERMOSA
VIRGEN DEL CARMEN
SAN AGUSTIN
BENALUA
CABO DE LAS HUERTAS
SAN BLAS - SANTO DOM
ALIPARK
LOS ANGELES
PLA DEL BON REPOS
CUATROCIENTAS VIVIEN
CAROLINAS ALTAS
MERCADO
ALBUFERETA
CENTRO
CAMPOAMOR
PLAYA DE SAN JUAN
RAVAL ROIG - VIRGEN D
JUAN XXIII
CAROLINAS BAJAS
SANANTON
VIRGEN DEL REMEDIO
SIDI IFNI - NOU ALACANT
CASCO ANTIGUO - SANT
COLONIA REQUENA
TOTAL %



Municipio de Alicante - 2017

Datos provisionales





Municipio de Alicante - 2017
Datos provisionales

