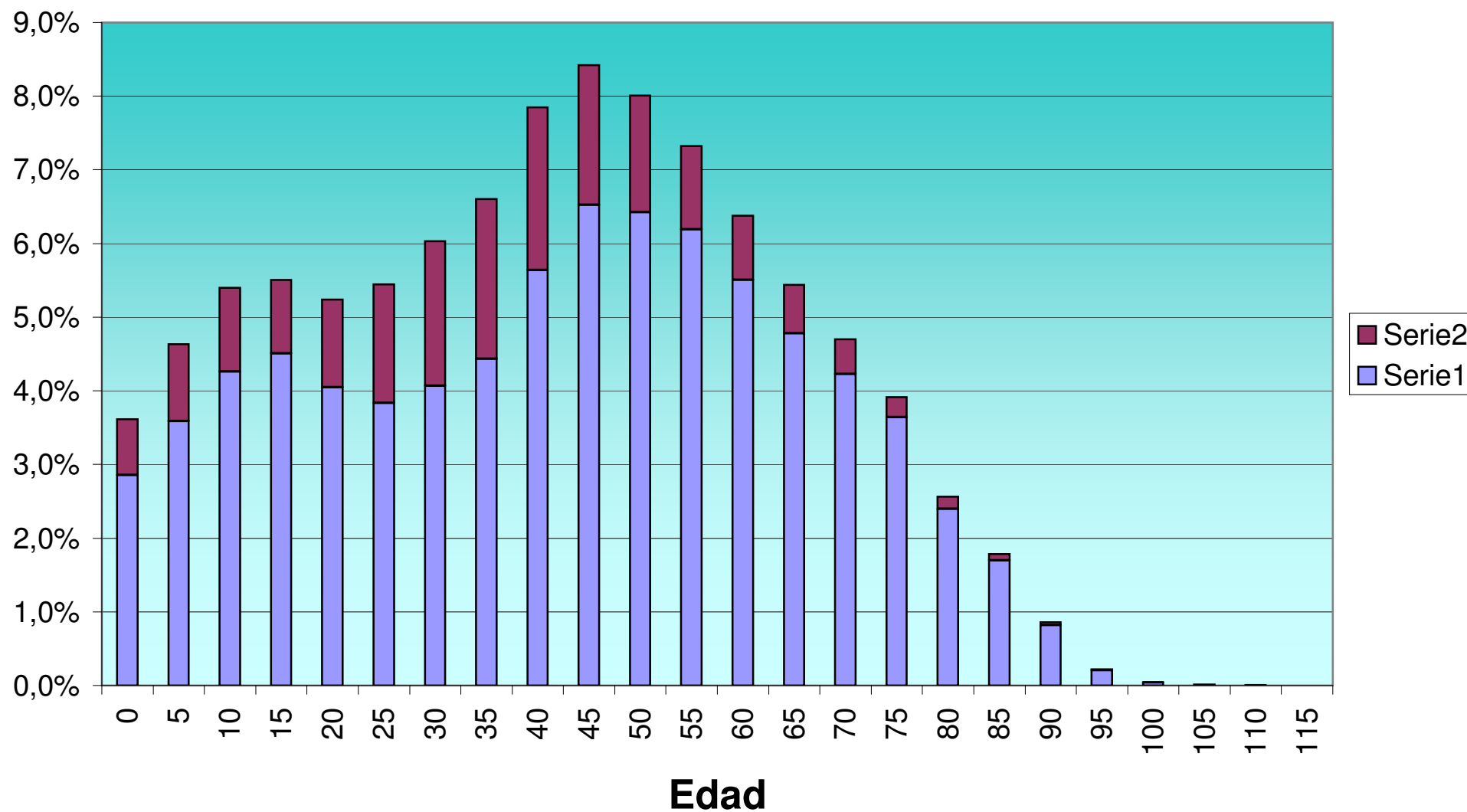


Totales de población por edad y nivel de estudios																	
EDAD		< 10 a	No sabe L/E	S/estudios	< 5º EGB	G.Esc	ESO/EGB	FP1	Bach/FP2	FP2 Mtria	BUP sup.	O.T.Med	Dipl E.Univ	Ing.Tec	Ing.Sup	Tit.Sup	Doctor
	362.027	11.297	17.033	78.248	7.594	60.183	36.568	9.917	50.456	9.968	20.393	1.339	10.320	1.807	32.763	3.380	10.761
0	13.094	3.309	3.283	6.493	1	2	0	0	1	0	0	1	0	0	4	0	0
5	16.770	4.858	4.970	6.890	42	3	4	0	2	0	0	0	0	0	1	0	0
10	19.536	2.510	6.731	8.988	944	177	184	0	1	0	0	0	0	0	0	1	0
15	19.936	538	1.325	6.224	547	567	7.696	126	249	19	2.634	2	3	0	5	1	0
20	18.969	65	321	2.524	303	560	4.808	982	1.343	1.058	4.956	49	65	6	1.646	91	192
25	19.710	2	305	1.987	418	908	3.559	1.119	1.543	1.604	1.802	132	216	24	4.180	396	1.515
30	21.831	1	21	2.604	376	1.582	3.496	1.413	1.736	1.359	1.460	169	830	117	4.072	468	2.127
35	23.902	3	9	3.287	388	2.559	3.321	1.296	2.178	1.293	1.456	210	1.550	258	3.694	562	1.838
40	28.405	3	5	3.001	836	4.275	3.849	1.377	2.825	1.389	2.122	201	1.827	355	4.317	507	1.516
45	30.492	2	12	2.506	872	6.391	3.331	1.147	4.635	1.293	1.812	139	1.794	348	4.655	395	1.160
50	28.998	1	9	2.120	796	7.334	2.785	861	6.383	776	1.522	107	1.429	235	3.534	275	831
55	26.501	1	9	2.782	535	8.293	1.193	678	6.898	584	1.056	91	866	138	2.613	198	566
60	23.095	1	8	3.333	352	7.317	769	398	6.913	285	613	84	586	109	1.709	169	449
65	19.695	1	6	4.284	287	5.925	612	234	5.682	146	446	60	460	62	1.046	134	310
70	17.021	0	5	5.096	221	5.328	462	154	4.097	80	254	40	330	58	655	94	147
75	14.174	0	2	5.473	232	4.333	287	72	2.789	48	141	30	195	55	394	50	73
80	9.287	0	6	4.448	184	2.422	126	41	1.641	19	73	18	95	28	140	20	26
85	6.455	2	4	3.627	154	1.424	58	15	974	12	34	3	51	11	66	13	7
90	3.109	0	1	1.887	83	611	22	3	433	3	11	1	19	2	28	3	2
95	800	0	0	539	16	126	6	1	98	0	0	2	4	0	3	3	2
100	166	0	1	94	7	34	0	0	28	0	1	0	0	1	0	0	0
105	53	0	0	41	0	8	0	0	3	0	0	0	0	0	1	0	0
110	27	0	0	20	0	4	0	0	3	0	0	0	0	0	0	0	0
115	1	0	0	0	0	0	0	0	1	0	0	0	0	0	0	0	0

Porcentajes de población por edad y nivel de estudios																	
EDAD		< 10 a	No sabe L/E	S/estudios	< 5º EGB	G.Esc	ESO/EGB	FP1	Bach/FP2	FP2 Mtria	BUP sup.	O.T.Med	Dipl E.Univ	Ing.Tec	Ing.Sup	Tit.Sup	Doctor
	100,0%	3,1%	4,7%	21,6%	2,1%	16,6%	10,1%	2,7%	13,9%	2,8%	5,6%	0,4%	2,9%	0,5%	9,0%	0,9%	3,0%
0	3,6%	0,9%	0,9%	1,8%	0,0%	0,0%	0,0%	0,0%	0,0%	0,0%	0,0%	0,0%	0,0%	0,0%	0,0%	0,0%	0,0%
5	4,6%	1,3%	1,4%	1,9%	0,0%	0,0%	0,0%	0,0%	0,0%	0,0%	0,0%	0,0%	0,0%	0,0%	0,0%	0,0%	0,0%
10	5,4%	0,7%	1,9%	2,5%	0,3%	0,0%	0,1%	0,0%	0,0%	0,0%	0,0%	0,0%	0,0%	0,0%	0,0%	0,0%	0,0%
15	5,5%	0,1%	0,4%	1,7%	0,2%	0,2%	2,1%	0,0%	0,1%	0,0%	0,7%	0,0%	0,0%	0,0%	0,0%	0,0%	0,0%
20	5,2%	0,0%	0,1%	0,7%	0,1%	0,2%	1,3%	0,3%	0,4%	0,3%	1,4%	0,0%	0,0%	0,0%	0,5%	0,0%	0,1%
25	5,4%	0,0%	0,1%	0,5%	0,1%	0,3%	1,0%	0,3%	0,4%	0,4%	0,5%	0,0%	0,1%	0,0%	1,2%	0,1%	0,4%
30	6,0%	0,0%	0,0%	0,7%	0,1%	0,4%	1,0%	0,4%	0,5%	0,4%	0,4%	0,0%	0,2%	0,0%	1,1%	0,1%	0,6%
35	6,6%	0,0%	0,0%	0,9%	0,1%	0,7%	0,9%	0,4%	0,6%	0,4%	0,4%	0,1%	0,4%	0,1%	1,0%	0,2%	0,5%
40	7,8%	0,0%	0,0%	0,8%	0,2%	1,2%	1,1%	0,4%	0,8%	0,4%	0,6%	0,1%	0,5%	0,1%	1,2%	0,1%	0,4%
45	8,4%	0,0%	0,0%	0,7%	0,2%	1,8%	0,9%	0,3%	1,3%	0,4%	0,5%	0,0%	0,5%	0,1%	1,3%	0,1%	0,3%
50	8,0%	0,0%	0,0%	0,6%	0,2%	2,0%	0,8%	0,2%	1,8%	0,2%	0,4%	0,0%	0,4%	0,1%	1,0%	0,1%	0,2%
55	7,3%	0,0%	0,0%	0,8%	0,1%	2,3%	0,3%	0,2%	1,9%	0,2%	0,3%	0,0%	0,2%	0,0%	0,7%	0,1%	0,2%
60	6,4%	0,0%	0,0%	0,9%	0,1%	2,0%	0,2%	0,1%	1,9%	0,1%	0,2%	0,0%	0,2%	0,0%	0,5%	0,0%	0,1%
65	5,4%	0,0%	0,0%	1,2%	0,1%	1,6%	0,2%	0,1%	1,6%	0,0%	0,1%	0,0%	0,1%	0,0%	0,3%	0,0%	0,1%
70	4,7%	0,0%	0,0%	1,4%	0,1%	1,5%	0,1%	0,0%	1,1%	0,0%	0,1%	0,0%	0,1%	0,0%	0,2%	0,0%	0,0%
75	3,9%	0,0%	0,0%	1,5%	0,1%	1,2%	0,1%	0,0%	0,8%	0,0%	0,0%	0,0%	0,1%	0,0%	0,1%	0,0%	0,0%
80	2,6%	0,0%	0,0%	1,2%	0,1%	0,7%	0,0%	0,0%	0,5%	0,0%	0,0%	0,0%	0,0%	0,0%	0,0%	0,0%	0,0%
85	1,8%	0,0%	0,0%	1,0%	0,0%	0,4%	0,0%	0,0%	0,3%	0,0%	0,0%	0,0%	0,0%	0,0%	0,0%	0,0%	0,0%
90	0,9%	0,0%	0,0%	0,5%	0,0%	0,2%	0,0%	0,0%	0,1%	0,0%	0,0%	0,0%	0,0%	0,0%	0,0%	0,0%	0,0%
95	0,2%	0,0%	0,0%	0,1%	0,0%	0,0%	0,0%	0,0%	0,0%	0,0%	0,0%	0,0%	0,0%	0,0%	0,0%	0,0%	0,0%
100	0,0%	0,0%	0,0%	0,0%	0,0%	0,0%	0,0%	0,0%	0,0%	0,0%	0,0%	0,0%	0,0%	0,0%	0,0%	0,0%	0,0%
105	0,0%	0,0%	0,0%	0,0%	0,0%	0,0%	0,0%	0,0%	0,0%	0,0%	0,0%	0,0%	0,0%	0,0%	0,0%	0,0%	0,0%
110	0,0%	0,0%	0,0%	0,0%	0,0%	0,0%	0,0%	0,0%	0,0%	0,0%	0,0%	0,0%	0,0%	0,0%	0,0%	0,0%	0,0%
115	0,0%	0,0%	0,0%	0,0%	0,0%	0,0%	0,0%	0,0%	0,0%	0,0%	0,0%	0,0%	0,0%	0,0%	0,0%	0,0%	0,0%

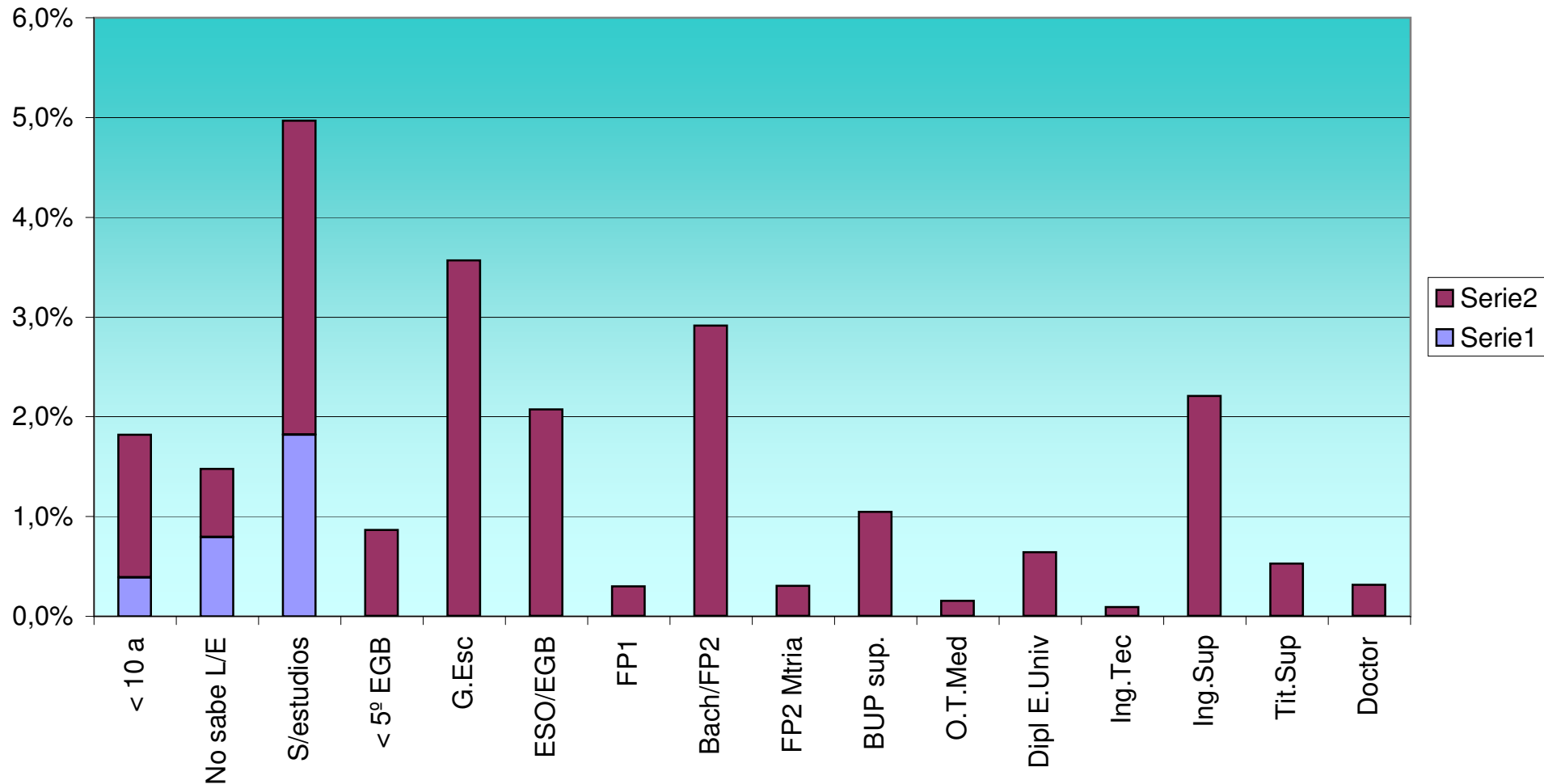
Grupos de edad (Españoles vs Extranjeros)



Totales de población por edad y nivel de estudios (Españoles)																	
EDAD		< 10 a	No sabe L/E	S/estudios	< 5º EGB	G.Esc	ESO/EGB	FP1	Bach/FP2	FP2 Mtria	BUP sup.	O.T.Med	Dipl E.Univ	Ing.Tec	Ing.Sup	Tit.Sup	Doctor
	10.865	1.407	2.871	6.583	1	1	1	0	0	0	0	0	0	0	1	0	0
0	10.349	2.031	2.174	6.140	0	1	0	0	0	0	0	0	0	0	3	0	0
5	12.983	2.281	4.378	6.302	19	1	1	0	0	0	0	0	0	0	1	0	0
10	15.431	1.314	6.093	7.475	409	57	83	0	0	0	0	0	0	0	0	0	0
15	16.313	429	1.250	4.938	251	154	6.648	118	62	18	2.445	0	0	0	0	0	0
20	14.649	64	310	1.825	162	166	3.872	876	364	991	4.352	21	15	2	1.422	26	181
25	13.889	0	298	1.301	235	265	2.600	951	399	1.435	1.378	52	36	7	3.374	162	1.396
30	14.733	0	16	1.846	194	612	2.571	1.229	481	1.192	1.031	87	509	69	2.823	169	1.904
35	16.052	1	2	2.376	187	1.103	2.525	1.142	855	1.129	1.001	112	1.198	214	2.381	223	1.603
40	20.405	0	1	2.074	521	2.442	3.145	1.245	1.542	1.243	1.656	136	1.460	303	3.086	226	1.325
45	23.611	0	5	1.601	560	4.700	2.745	1.036	3.526	1.163	1.472	87	1.481	296	3.692	195	1.052
50	23.264	0	4	1.382	503	5.784	2.334	777	5.393	696	1.217	67	1.185	204	2.851	126	741
55	22.402	0	3	2.227	300	7.153	867	628	6.223	520	869	51	710	114	2.128	96	513
60	19.928	0	3	2.886	209	6.459	537	360	6.373	239	483	55	470	84	1.295	73	402
65	17.298	1	3	3.897	182	5.266	421	209	5.268	116	335	44	382	48	782	66	278
70	15.295	0	1	4.854	157	4.852	326	129	3.805	62	173	28	253	45	438	50	122
75	13.178	0	1	5.311	188	4.034	217	66	2.631	38	99	24	154	42	287	27	59
80	8.672	0	2	4.327	153	2.199	94	37	1.531	15	54	11	79	21	112	16	21
85	6.148	1	4	3.567	131	1.305	45	14	927	8	25	0	41	9	54	10	7
90	2.971	0	1	1.856	76	557	17	3	409	0	7	0	15	2	25	1	2
95	751	0	0	519	14	114	5	0	89	0	0	2	2	0	3	2	1
100	150	0	1	89	5	28	0	0	27	0	0	0	0	0	0	0	0
105	51	0	0	40	0	7	0	0	3	0	0	0	0	0	1	0	0
110	24	0	0	19	0	2	0	0	3	0	0	0	0	0	0	0	0
115	0	0	0	0	0	0	0	0	0	0	0	0	0	0	0	0	0

Porcentajes de población por edad y nivel de estudios (Españoles)																	
EDAD		< 10 a	No sabe L/E	S/estudios	< 5º EGB	G.Esc	ESO/EGB	FP1	Bach/FP2	FP2 Mtria	BUP sup.	O.T.Med	Dipl E.Univ	Ing.Tec	Ing.Sup	Tit.Sup	Doctor
	3,0%	0,4%	0,8%	1,8%	0,0%	0,0%	0,0%	0,0%	0,0%	0,0%	0,0%	0,0%	0,0%	0,0%	0,0%	0,0%	0,0%
0	2,9%	0,6%	0,6%	1,7%	0,0%	0,0%	0,0%	0,0%	0,0%	0,0%	0,0%	0,0%	0,0%	0,0%	0,0%	0,0%	0,0%
5	3,6%	0,6%	1,2%	1,7%	0,0%	0,0%	0,0%	0,0%	0,0%	0,0%	0,0%	0,0%	0,0%	0,0%	0,0%	0,0%	0,0%
10	4,3%	0,4%	1,7%	2,1%	0,1%	0,0%	0,0%	0,0%	0,0%	0,0%	0,0%	0,0%	0,0%	0,0%	0,0%	0,0%	0,0%
15	4,5%	0,1%	0,3%	1,4%	0,1%	0,0%	1,8%	0,0%	0,0%	0,0%	0,7%	0,0%	0,0%	0,0%	0,0%	0,0%	0,0%
20	4,0%	0,0%	0,1%	0,5%	0,0%	0,0%	1,1%	0,2%	0,1%	0,3%	1,2%	0,0%	0,0%	0,0%	0,4%	0,0%	0,0%
25	3,8%	0,0%	0,1%	0,4%	0,1%	0,1%	0,7%	0,3%	0,1%	0,4%	0,4%	0,0%	0,0%	0,0%	0,9%	0,0%	0,4%
30	4,1%	0,0%	0,0%	0,5%	0,1%	0,2%	0,7%	0,3%	0,1%	0,3%	0,3%	0,0%	0,1%	0,0%	0,8%	0,0%	0,5%
35	4,4%	0,0%	0,0%	0,7%	0,1%	0,3%	0,7%	0,3%	0,2%	0,3%	0,3%	0,0%	0,3%	0,1%	0,7%	0,1%	0,4%
40	5,6%	0,0%	0,0%	0,6%	0,1%	0,7%	0,9%	0,3%	0,4%	0,3%	0,5%	0,0%	0,4%	0,1%	0,9%	0,1%	0,4%
45	6,5%	0,0%	0,0%	0,4%	0,2%	1,3%	0,8%	0,3%	1,0%	0,3%	0,4%	0,0%	0,4%	0,1%	1,0%	0,1%	0,3%
50	6,4%	0,0%	0,0%	0,4%	0,1%	1,6%	0,6%	0,2%	1,5%	0,2%	0,3%	0,0%	0,3%	0,1%	0,8%	0,0%	0,2%
55	6,2%	0,0%	0,0%	0,6%	0,1%	2,0%	0,2%	0,2%	1,7%	0,1%	0,2%	0,0%	0,2%	0,0%	0,6%	0,0%	0,1%
60	5,5%	0,0%	0,0%	0,8%	0,1%	1,8%	0,1%	0,1%	1,8%	0,1%	0,1%	0,0%	0,1%	0,0%	0,4%	0,0%	0,1%
65	4,8%	0,0%	0,0%	1,1%	0,1%	1,5%	0,1%	0,1%	1,5%	0,0%	0,1%	0,0%	0,1%	0,0%	0,2%	0,0%	0,1%
70	4,2%	0,0%	0,0%	1,3%	0,0%	1,3%	0,1%	0,0%	1,1%	0,0%	0,0%	0,0%	0,1%	0,0%	0,1%	0,0%	0,0%
75	3,6%	0,0%	0,0%	1,5%	0,1%	1,1%	0,1%	0,0%	0,7%	0,0%	0,0%	0,0%	0,0%	0,0%	0,1%	0,0%	0,0%
80	2,4%	0,0%	0,0%	1,2%	0,0%	0,6%	0,0%	0,0%	0,4%	0,0%	0,0%	0,0%	0,0%	0,0%	0,0%	0,0%	0,0%
85	1,7%	0,0%	0,0%	1,0%	0,0%	0,4%	0,0%	0,0%	0,3%	0,0%	0,0%	0,0%	0,0%	0,0%	0,0%	0,0%	0,0%
90	0,8%	0,0%	0,0%	0,5%	0,0%	0,2%	0,0%	0,0%	0,1%	0,0%	0,0%	0,0%	0,0%	0,0%	0,0%	0,0%	0,0%
95	0,2%	0,0%	0,0%	0,1%	0,0%	0,0%	0,0%	0,0%	0,0%	0,0%	0,0%	0,0%	0,0%	0,0%	0,0%	0,0%	0,0%
100	0,0%	0,0%	0,0%	0,0%	0,0%	0,0%	0,0%	0,0%	0,0%	0,0%	0,0%	0,0%	0,0%	0,0%	0,0%	0,0%	0,0%
105	0,0%	0,0%	0,0%	0,0%	0,0%	0,0%	0,0%	0,0%	0,0%	0,0%	0,0%	0,0%	0,0%	0,0%	0,0%	0,0%	0,0%
110	0,0%	0,0%	0,0%	0,0%	0,0%	0,0%	0,0%	0,0%	0,0%	0,0%	0,0%	0,0%	0,0%	0,0%	0,0%	0,0%	0,0%
115	0,0%	0,0%	0,0%	0,0%	0,0%	0,0%	0,0%	0,0%	0,0%	0,0%	0,0%	0,0%	0,0%	0,0%	0,0%	0,0%	0,0%

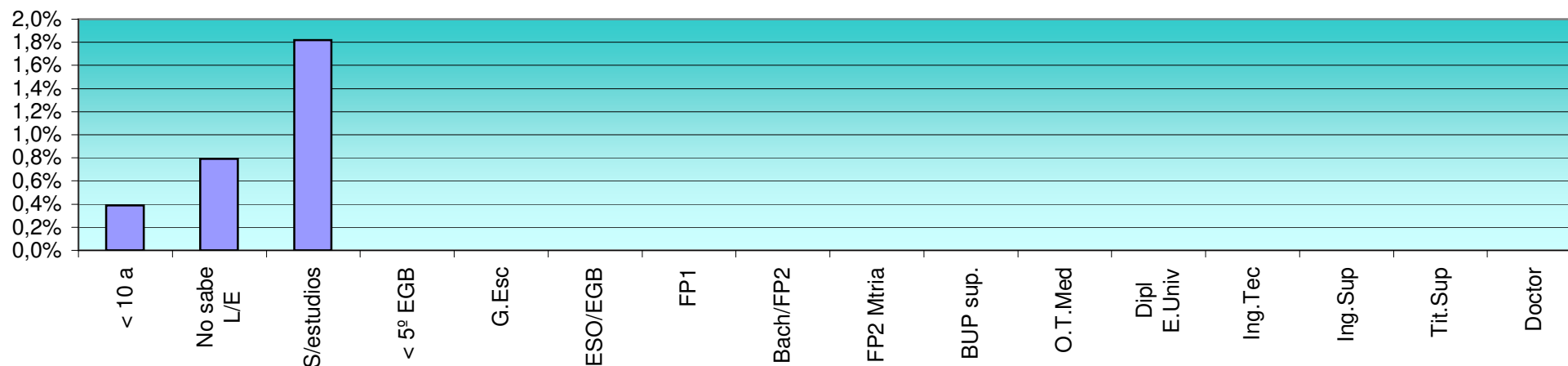
Nivel de estudios (Españoles vs Extranjeros)



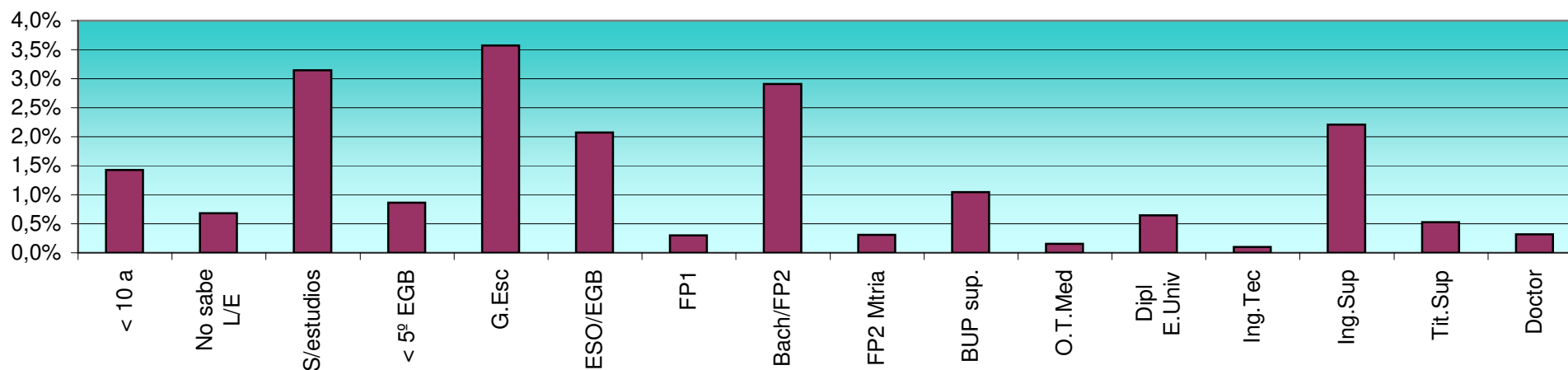
Totales de población por edad y nivel de estudios (Extranjeros)																	
EDAD		< 10 a	No sabe L/E	S/estudios	< 5º EGB	G.Esc	ESO/EGB	FP1	Bach/FP2	FP2 Mtria	BUP sup.	O.T.Med	Dipl E.Univ	Ing.Tec	Ing.Sup	Tit.Sup	Doctor
	73.480	5.175	2.483	11.396	3.138	12.922	7.515	1.097	10.545	1.103	3.796	562	2.330	347	8.005	1.912	1.154
0	2.745	1.278	1.109	353	1	1	0	0	1	0	0	1	0	0	1	0	0
5	3.787	2.577	592	588	23	2	3	0	2	0	0	0	0	0	0	0	0
10	4.105	1.196	638	1.513	535	120	101	0	1	0	0	0	0	0	0	1	0
15	3.623	109	75	1.286	296	413	1.048	8	187	1	189	2	3	0	5	1	0
20	4.320	1	11	699	141	394	936	106	979	67	604	28	50	4	224	65	11
25	5.821	2	7	686	183	643	959	168	1.144	169	424	80	180	17	806	234	119
30	7.098	1	5	758	182	970	925	184	1.255	167	429	82	321	48	1.249	299	223
35	7.850	2	7	911	201	1.456	796	154	1.323	164	455	98	352	44	1.313	339	235
40	8.000	3	4	927	315	1.833	704	132	1.283	146	466	65	367	52	1.231	281	191
45	6.881	2	7	905	312	1.691	586	111	1.109	130	340	52	313	52	963	200	108
50	5.734	1	5	738	293	1.550	451	84	990	80	305	40	244	31	683	149	90
55	4.099	1	6	555	235	1.140	326	50	675	64	187	40	156	24	485	102	53
60	3.167	1	5	447	143	858	232	38	540	46	130	29	116	25	414	96	47
65	2.397	0	3	387	105	659	191	25	414	30	111	16	78	14	264	68	32
70	1.726	0	4	242	64	476	136	25	292	18	81	12	77	13	217	44	25
75	996	0	1	162	44	299	70	6	158	10	42	6	41	13	107	23	14
80	615	0	4	121	31	223	32	4	110	4	19	7	16	7	28	4	5
85	307	1	0	60	23	119	13	1	47	4	9	3	10	2	12	3	0
90	138	0	0	31	7	54	5	0	24	3	4	1	4	0	3	2	0
95	49	0	0	20	2	12	1	1	9	0	0	0	2	0	0	1	1
100	16	0	0	5	2	6	0	0	1	0	1	0	0	1	0	0	0
105	2	0	0	1	0	1	0	0	0	0	0	0	0	0	0	0	0
110	3	0	0	1	0	2	0	0	0	0	0	0	0	0	0	0	0
115	1	0	0	0	0	0	0	0	1	0	0	0	0	0	0	0	0

Porcentajes de población por edad y nivel de estudios (Extranjeros)																	
EDAD		< 10 a	No sabe L/E	S/estudios	< 5º EGB	G.Esc	ESO/EGB	FP1	Bach/FP2	FP2 Mtria	BUP sup.	O.T.Med	Dipl E.Univ	Ing.Tec	Ing.Sup	Tit.Sup	Doctor
	20,3%	1,4%	0,7%	3,1%	0,9%	3,6%	2,1%	0,3%	2,9%	0,3%	1,0%	0,2%	0,6%	0,1%	2,2%	0,5%	0,3%
0	0,8%	0,4%	0,3%	0,1%	0,0%	0,0%	0,0%	0,0%	0,0%	0,0%	0,0%	0,0%	0,0%	0,0%	0,0%	0,0%	0,0%
5	1,0%	0,7%	0,2%	0,2%	0,0%	0,0%	0,0%	0,0%	0,0%	0,0%	0,0%	0,0%	0,0%	0,0%	0,0%	0,0%	0,0%
10	1,1%	0,3%	0,2%	0,4%	0,1%	0,0%	0,0%	0,0%	0,0%	0,0%	0,0%	0,0%	0,0%	0,0%	0,0%	0,0%	0,0%
15	1,0%	0,0%	0,0%	0,4%	0,1%	0,1%	0,3%	0,0%	0,1%	0,0%	0,1%	0,0%	0,0%	0,0%	0,0%	0,0%	0,0%
20	1,2%	0,0%	0,0%	0,2%	0,0%	0,1%	0,3%	0,0%	0,3%	0,0%	0,2%	0,0%	0,0%	0,0%	0,1%	0,0%	0,0%
25	1,6%	0,0%	0,0%	0,2%	0,1%	0,2%	0,3%	0,0%	0,3%	0,0%	0,1%	0,0%	0,0%	0,0%	0,2%	0,1%	0,0%
30	2,0%	0,0%	0,0%	0,2%	0,1%	0,3%	0,3%	0,1%	0,3%	0,0%	0,1%	0,0%	0,1%	0,0%	0,3%	0,1%	0,1%
35	2,2%	0,0%	0,0%	0,3%	0,1%	0,4%	0,2%	0,0%	0,4%	0,0%	0,1%	0,0%	0,1%	0,0%	0,4%	0,1%	0,1%
40	2,2%	0,0%	0,0%	0,3%	0,1%	0,5%	0,2%	0,0%	0,4%	0,0%	0,1%	0,0%	0,1%	0,0%	0,3%	0,1%	0,1%
45	1,9%	0,0%	0,0%	0,2%	0,1%	0,5%	0,2%	0,0%	0,3%	0,0%	0,1%	0,0%	0,1%	0,0%	0,3%	0,1%	0,0%
50	1,6%	0,0%	0,0%	0,2%	0,1%	0,4%	0,1%	0,0%	0,3%	0,0%	0,1%	0,0%	0,1%	0,0%	0,2%	0,0%	0,0%
55	1,1%	0,0%	0,0%	0,2%	0,1%	0,3%	0,1%	0,0%	0,2%	0,0%	0,1%	0,0%	0,0%	0,0%	0,1%	0,0%	0,0%
60	0,9%	0,0%	0,0%	0,1%	0,0%	0,2%	0,1%	0,0%	0,1%	0,0%	0,0%	0,0%	0,0%	0,0%	0,1%	0,0%	0,0%
65	0,7%	0,0%	0,0%	0,1%	0,0%	0,2%	0,1%	0,0%	0,1%	0,0%	0,0%	0,0%	0,0%	0,0%	0,1%	0,0%	0,0%
70	0,5%	0,0%	0,0%	0,1%	0,0%	0,1%	0,0%	0,0%	0,1%	0,0%	0,0%	0,0%	0,0%	0,0%	0,1%	0,0%	0,0%
75	0,3%	0,0%	0,0%	0,0%	0,0%	0,1%	0,0%	0,0%	0,0%	0,0%	0,0%	0,0%	0,0%	0,0%	0,0%	0,0%	0,0%
80	0,2%	0,0%	0,0%	0,0%	0,0%	0,1%	0,0%	0,0%	0,0%	0,0%	0,0%	0,0%	0,0%	0,0%	0,0%	0,0%	0,0%
85	0,1%	0,0%	0,0%	0,0%	0,0%	0,0%	0,0%	0,0%	0,0%	0,0%	0,0%	0,0%	0,0%	0,0%	0,0%	0,0%	0,0%
90	0,0%	0,0%	0,0%	0,0%	0,0%	0,0%	0,0%	0,0%	0,0%	0,0%	0,0%	0,0%	0,0%	0,0%	0,0%	0,0%	0,0%
95	0,0%	0,0%	0,0%	0,0%	0,0%	0,0%	0,0%	0,0%	0,0%	0,0%	0,0%	0,0%	0,0%	0,0%	0,0%	0,0%	0,0%
100	0,0%	0,0%	0,0%	0,0%	0,0%	0,0%	0,0%	0,0%	0,0%	0,0%	0,0%	0,0%	0,0%	0,0%	0,0%	0,0%	0,0%
105	0,0%	0,0%	0,0%	0,0%	0,0%	0,0%	0,0%	0,0%	0,0%	0,0%	0,0%	0,0%	0,0%	0,0%	0,0%	0,0%	0,0%
110	0,0%	0,0%	0,0%	0,0%	0,0%	0,0%	0,0%	0,0%	0,0%	0,0%	0,0%	0,0%	0,0%	0,0%	0,0%	0,0%	0,0%
115	0,0%	0,0%	0,0%	0,0%	0,0%	0,0%	0,0%	0,0%	0,0%	0,0%	0,0%	0,0%	0,0%	0,0%	0,0%	0,0%	0,0%

Nivel de estudios de Españoles



Nivel de estudios de Extranjeros



EDAD	Total			< 10 a			No sabe L/E			S/estudios			< 5º EGB			H
	H	M	T	H	M	T	H	M	T	H	M	T	H	M	T	
	175.224	186.803	362.027	5.832	5.465	11.297	8.918	8.115	17.033	37.336	40.912	78.248	4.074	3.520	7.594	28.760
0	6.677	6.417	13.094	1.682	1.627	3.309	1.676	1.607	3.283	3.318	3.175	6.493	1	0	1	0
5	8.685	8.085	16.770	2.511	2.347	4.858	2.558	2.412	4.970	3.597	3.293	6.890	15	27	42	2
10	10.149	9.387	19.536	1.289	1.221	2.510	3.505	3.226	6.731	4.667	4.321	8.988	489	455	944	102
15	10.346	9.590	19.936	304	234	538	741	584	1.325	3.392	2.832	6.224	313	234	547	297
20	9.816	9.153	18.969	42	23	65	203	118	321	1.550	974	2.524	184	119	303	322
25	9.967	9.743	19.710	1	1	2	181	124	305	1.182	805	1.987	248	170	418	484
30	10.831	11.000	21.831	0	1	1	17	4	21	1.583	1.021	2.604	226	150	376	832
35	11.638	12.264	23.902	1	2	3	4	5	9	1.961	1.326	3.287	214	174	388	1.298
40	14.060	14.345	28.405	0	3	3	3	2	5	1.667	1.334	3.001	499	337	836	2.201
45	15.243	15.249	30.492	1	1	2	4	8	12	1.383	1.123	2.506	547	325	872	3.415
50	14.510	14.488	28.998	0	1	1	7	2	9	1.187	933	2.120	478	318	796	3.875
55	12.841	13.660	26.501	0	1	1	8	1	9	1.475	1.307	2.782	297	238	535	4.120
60	10.707	12.388	23.095	0	1	1	5	3	8	1.484	1.849	3.333	169	183	352	3.373
65	8.952	10.743	19.695	0	1	1	2	4	6	1.764	2.520	4.284	125	162	287	2.571
70	7.498	9.523	17.021	0	0	0	0	5	5	1.987	3.109	5.096	78	143	221	2.201
75	6.053	8.121	14.174	0	0	0	1	1	2	1.964	3.509	5.473	72	160	232	1.841
80	3.717	5.570	9.287	0	0	0	2	4	6	1.488	2.960	4.448	58	126	184	989
85	2.361	4.094	6.455	1	1	2	1	3	4	1.092	2.535	3.627	36	118	154	576
90	905	2.204	3.109	0	0	0	0	1	1	447	1.440	1.887	22	61	83	210
95	185	615	800	0	0	0	0	0	0	102	437	539	3	13	16	34
100	52	114	166	0	0	0	0	1	1	25	69	94	0	7	7	13
105	22	31	53	0	0	0	0	0	0	16	25	41	0	0	0	3
110	8	19	27	0	0	0	0	0	0	5	15	20	0	0	0	1
115	1	0	1	0	0	0	0	0	0	0	0	0	0	0	0	0

EDAD	G.Esc		ESO/EGB			FP1			Bach/FP2			FP2 Mtria			BUP sup.	
	M	T	H	M	T	H	M	T	H	M	T	H	M	T	H	M
	31.423	60.183	19.639	16.929	36.568	4.414	5.503	9.917	24.427	26.029	50.456	5.313	4.655	9.968	10.052	10.341
0	2	2	0	0	0	0	0	0	0	1	1	0	0	0	0	0
5	1	3	1	3	4	0	0	0	1	1	2	0	0	0	0	0
10	75	177	95	89	184	0	0	0	1	0	1	0	0	0	0	0
15	270	567	3.917	3.779	7.696	77	49	126	109	140	249	9	10	19	1.182	1.452
20	238	560	2.664	2.144	4.808	539	443	982	641	702	1.343	578	480	1.058	2.391	2.565
25	424	908	2.067	1.492	3.559	552	567	1.119	750	793	1.543	946	658	1.604	981	821
30	750	1.582	1.956	1.540	3.496	679	734	1.413	834	902	1.736	737	622	1.359	799	661
35	1.261	2.559	1.809	1.512	3.321	591	705	1.296	1.071	1.107	2.178	689	604	1.293	725	731
40	2.074	4.275	2.199	1.650	3.849	603	774	1.377	1.392	1.433	2.825	732	657	1.389	1.075	1.047
45	2.976	6.391	1.915	1.416	3.331	510	637	1.147	2.208	2.427	4.635	639	654	1.293	842	970
50	3.459	7.334	1.512	1.273	2.785	358	503	861	2.985	3.398	6.383	375	401	776	752	770
55	4.173	8.293	579	614	1.193	243	435	678	3.146	3.752	6.898	285	299	584	537	519
60	3.944	7.317	318	451	769	123	275	398	3.226	3.687	6.913	157	128	285	283	330
65	3.354	5.925	240	372	612	62	172	234	2.814	2.868	5.682	74	72	146	228	218
70	3.127	5.328	174	288	462	40	114	154	2.120	1.977	4.097	37	43	80	140	114
75	2.492	4.333	113	174	287	20	52	72	1.498	1.291	2.789	36	12	48	64	77
80	1.433	2.422	46	80	126	10	31	41	874	767	1.641	10	9	19	34	39
85	848	1.424	26	32	58	6	9	15	518	456	974	6	6	12	14	20
90	401	611	4	18	22	1	2	3	186	247	433	3	0	3	5	6
95	92	126	4	2	6	0	1	1	34	64	98	0	0	0	0	0
100	21	34	0	0	0	0	0	0	13	15	28	0	0	0	0	1
105	5	8	0	0	0	0	0	0	3	0	3	0	0	0	0	0
110	3	4	0	0	0	0	0	0	2	1	3	0	0	0	0	0
115	0	0	0	0	0	0	0	0	1	0	1	0	0	0	0	0

EDAD	O.T.Med			Dipl E.Univ			Ing.Tec			Ing.Sup			Tit.Sup			
	T 20.393	H 492	M 847	T 1.339	H 3.624	M 6.696	T 10.320	H 1.386	M 421	T 1.807	H 14.696	M 18.067	T 32.763	H 1.548	M 1.832	T 3.380
0	0	0	1	1	0	0	0	0	0	0	0	4	4	0	0	0
5	0	0	0	0	0	0	0	0	0	0	0	1	1	0	0	0
10	0	0	0	0	0	0	0	0	0	0	0	0	0	1	0	1
15	2.634	1	1	2	1	2	3	0	0	0	3	2	5	0	1	1
20	4.956	19	30	49	22	43	65	4	2	6	548	1.098	1.646	31	60	91
25	1.802	55	77	132	76	140	216	15	9	24	1.699	2.481	4.180	152	244	396
30	1.460	69	100	169	251	579	830	82	35	117	1.761	2.311	4.072	190	278	468
35	1.456	84	126	210	471	1.079	1.550	191	67	258	1.537	2.157	3.694	244	318	562
40	2.122	69	132	201	588	1.239	1.827	254	101	355	1.893	2.424	4.317	230	277	507
45	1.812	47	92	139	647	1.147	1.794	260	88	348	2.085	2.570	4.655	198	197	395
50	1.522	39	68	107	533	896	1.429	183	52	235	1.665	1.869	3.534	132	143	275
55	1.056	25	68	91	341	525	866	111	27	138	1.289	1.324	2.613	96	102	198
60	613	28	56	84	232	354	586	92	17	109	890	819	1.709	90	79	169
65	446	20	40	60	174	286	460	56	6	62	584	462	1.046	73	61	134
70	254	14	26	40	140	190	330	51	7	58	361	294	655	53	41	94
75	141	14	16	30	72	123	195	49	6	55	228	166	394	34	16	50
80	73	6	12	18	48	47	95	26	2	28	93	47	140	13	7	20
85	34	0	3	3	19	32	51	10	1	11	41	25	66	10	3	13
90	11	0	1	1	8	11	19	1	1	2	17	11	28	0	3	3
95	0	2	0	2	1	3	4	0	0	0	2	1	3	1	2	3
100	1	0	0	0	0	0	0	1	0	1	0	0	0	0	0	0
105	0	0	0	0	0	0	0	0	0	0	0	1	1	0	0	0
110	0	0	0	0	0	0	0	0	0	0	0	0	0	0	0	0
115	0	0	0	0	0	0	0	0	0	0	0	0	0	0	0	0

EDAD	Doctor		
	H 4.713	M 6.048	T 10.761
0	0	0	0
5	0	0	0
10	0	0	0
15	0	0	0
20	78	114	192
25	578	937	1.515
30	815	1.312	2.127
35	748	1.090	1.838
40	655	861	1.516
45	542	618	1.160
50	429	402	831
55	289	277	566
60	237	212	449
65	165	145	310
70	102	45	147
75	47	26	73
80	20	6	26
85	5	2	7
90	1	1	2
95	2	0	2
100	0	0	0
105	0	0	0
110	0	0	0
115	0	0	0

Nacionalidad		< 10 a	No sabe L/E	S/estudios	< 5º EGB	G.Esc	ESO/EGB	FP1	Bach/FP2	FP2 Mtria	BUP sup.	O.T.Med	Dipl E.Univ	Ing.Tec	Ing.Sup	Tit.Sup	Doctor
Total	362.004	11.296	17.033	78.245	7.594	60.177	36.567	9.917	50.452	9.967	20.393	1.339	10.320	1.806	32.758	3.379	10.761
ESPAÑA	288.548	6.122	14.550	66.853	4.456	47.261	29.053	8.820	39.911	8.865	16.597	777	7.990	1.460	24.758	1.468	9.607
ARGELIA	9.192	820	564	2.308	495	2.115	806	43	817	31	216	19	148	34	569	128	79
COLOMBIA	8.673	658	68	985	316	1.196	1.260	308	1.980	227	637	178	194	28	439	145	54
ITALIA	5.425	320	123	406	89	603	521	90	1.076	139	472	53	279	43	863	189	159
UCRANIA	4.688	647	86	697	152	638	525	59	421	47	185	31	194	16	788	159	43
MARRUECOS	4.113	221	344	1.145	408	956	392	32	297	19	130	6	35	6	75	29	18
RUMANÍA	3.958	125	297	678	267	1.102	364	90	418	66	171	10	80	14	209	29	38
RUSIA	3.656	346	99	505	109	599	345	48	353	36	157	20	153	15	683	140	48
VENEZUELA	3.160	276	27	351	62	273	326	30	593	59	188	37	131	28	599	130	50
ARGENTINA	2.705	178	29	179	107	385	461	37	562	55	224	20	88	10	268	80	22
FRANCIA	2.600	127	56	306	58	485	157	29	487	52	157	13	131	28	338	97	79
CHINA	1.931	127	131	446	94	406	190	8	216	8	64	1	29	3	151	33	24
REINO UNIDO	1.467	76	16	153	23	211	103	13	253	13	74	8	74	9	309	82	50
BULGARIA	1.293	41	66	216	76	330	117	30	158	36	55	5	39	6	80	21	17
ALEMANIA	1.153	59	36	127	25	183	86	18	174	27	68	7	60	9	182	49	43
ECUADOR	1.106	35	27	127	149	314	127	9	164	7	67	3	12	1	46	5	13
POLONIA	1.023	56	43	126	30	172	85	14	117	25	64	6	44	5	170	31	35
CUBA	965	39	6	77	18	115	90	26	200	35	55	19	24	10	178	43	30
BRASIL	850	48	12	90	18	116	94	9	154	12	51	10	37	5	123	43	28
PARAGUAY	802	32	10	62	30	195	116	17	188	8	68	4	32	2	30	5	3
PORTUGAL	693	32	10	115	21	142	61	12	78	18	34	3	22	2	103	22	18
PAÍSES BAJOS	687	34	9	81	18	101	41	11	137	19	38	5	42	10	105	23	13
SENEGAL	609	15	30	267	73	152	38	1	19	1	5	0	2	0	5	1	0
ESTADOS UNIDOS	604	27	4	39	12	42	46	3	103	8	25	7	27	2	169	49	41
PERÚ	604	48	3	60	17	62	79	18	93	22	50	13	22	3	71	22	21
URUGUAY	567	37	10	41	24	123	114	10	111	7	46	5	9	2	19	4	5
GEORGIA	528	40	26	87	28	114	63	3	45	3	12	6	21	3	53	20	4
PAKISTÁN	479	37	26	147	24	121	61	2	28	0	14	0	4	0	10	2	3
BÉLGICA	452	28	7	49	8	89	26	6	77	10	26	6	14	5	70	22	9
SUECIA	440	27	10	50	10	45	33	2	72	8	23	5	48	5	77	19	6
ARMENIA	434	36	15	67	21	109	29	11	36	6	19	0	29	1	50	5	0
HONDURAS	386	39	8	60	14	75	53	2	68	2	13	5	11	0	25	7	4
LITUANIA	375	32	19	46	15	66	32	5	49	4	18	0	10	1	52	15	11
BOLIVIA	359	9	15	45	22	73	45	10	65	2	20	0	8	3	27	10	5
NIGERIA	349	9	27	103	41	109	21	1	22	0	2	0	4	0	7	2	1
GUINEA ECUATO	341	25	17	58	19	48	44	10	52	6	36	2	2	0	17	5	0
CHILE	319	23	3	28	8	31	25	4	50	11	30	5	17	5	51	10	18

Nacionalidad		< 10 a	No sabe L/E	S/estudios	< 5º EGB	G.Esc	ESO/EGB	FP1	Bach/FP2	FP2 Mtria	BUP sup.	O.T.Med	Dipl E.Univ	Ing.Tec	Ing.Sup	Tit.Sup	Doctor
HUNGRÍA	291	11	5	45	5	48	27	4	41	2	20	3	23	2	45	5	5
LETONIA	282	41	6	42	8	45	25	6	28	7	11	4	9	1	35	10	4
REPÚBLICA DOM	280	10	6	45	12	50	31	5	55	4	18	1	4	0	26	7	6
SIRIA	278	25	13	74	26	50	23	0	30	0	6	1	8	1	17	1	3
BELARÚS	257	29	6	41	7	24	18	4	22	2	11	4	12	0	64	13	0
NORUEGA	251	15	6	28	4	45	25	3	45	5	8	4	12	0	36	11	4
MÉXICO	242	13	1	13	4	19	19	4	31	4	11	5	11	4	69	18	16
IRLANDA	236	14	12	19	5	28	19	1	32	1	9	1	11	2	52	18	12
INDIA	215	15	12	54	11	63	14	1	15	1	1	0	11	1	9	5	2
SUIZA	198	11	1	25	5	26	15	6	33	9	8	4	13	3	26	6	7
REPÚBLICA ESLO	175	13	7	16	5	33	13	1	17	2	12	0	8	0	39	4	5
GRECIA	169	4	7	21	7	16	6	1	17	1	4	2	8	4	48	15	8
BANGLADESH	161	10	16	50	5	46	10	0	13	0	2	0	1	0	6	0	2
DINAMARCA	154	5	8	17	3	20	16	2	24	1	8	4	11	3	24	5	3
LÍBANO	140	10	3	21	4	29	9	1	12	0	5	0	4	1	36	4	1
IRÁN	123	5	2	9	3	16	14	0	13	1	8	1	4	0	32	7	8
KAZAJSTÁN	123	10	4	17	4	15	13	1	17	1	6	0	3	0	24	5	3
AUSTRIA	122	7	3	11	3	22	9	1	21	2	9	0	3	0	21	7	3
REPÚBLICA CHECA	121	5	6	14	5	18	9	0	9	2	7	1	5	0	32	2	6
FILIPINAS	118	5	2	17	6	22	7	1	15	0	5	3	12	0	16	6	1
CANADÁ	117	7	2	15	3	8	9	0	16	1	8	1	7	2	30	4	4
EL SALVADOR	111	16	1	17	1	10	17	1	23	1	5	1	4	0	10	3	1
MALI	110	3	9	54	6	21	13	2	2	0	0	0	0	0	0	0	0
ESTONIA	107	7	3	22	3	15	6	3	17	0	4	0	6	1	13	7	0
MOLDAVIA	106	9	1	19	4	22	9	4	16	1	5	0	3	0	12	1	0
FINLANDIA	105	6	2	13	2	11	5	1	18	1	6	1	2	0	28	6	3
NICARAGUA	88	12	4	8	1	12	11	0	19	1	3	1	2	0	12	1	1
EGIPTO	86	1	1	25	4	18	3	3	6	1	2	1	3	1	13	3	1
SERBIA	82	8	4	3	3	9	4	1	12	3	5	0	2	1	16	6	5
CAMERÚN	79	0	2	17	8	20	8	1	8	1	4	0	1	0	4	4	1
CROACIA	66	2	3	8	0	7	7	0	12	2	5	0	3	0	14	2	1
GHANA	63	1	1	17	8	17	8	0	2	1	0	0	1	2	2	0	3
TURQUÍA	62	2	0	7	2	13	5	1	6	0	2	0	5	0	9	6	4
ALBANIA	61	13	2	3	4	5	5	0	10	3	2	0	1	0	6	5	2
GUINEA	61	1	5	19	9	7	9	0	2	2	3	0	2	0	2	0	0
ISLANDIA	55	7	1	14	2	1	4	0	10	0	2	0	1	0	8	4	1
JAPÓN	54	4	0	2	0	4	3	1	10	0	5	0	6	0	14	3	2
LIBIA	51	10	5	13	0	4	0	0	4	0	2	0	2	0	6	3	2
COSTA DE MARF	46	2	5	17	6	8	2	1	3	0	0	1	0	0	1	0	0

Nacionalidad		< 10 a	No sabe L/E	S/estudios	< 5º EGB	G.Esc	ESO/EGB	FP1	Bach/FP2	FP2 Mtria	BUP sup.	O.T.Med	Dipl E.Univ	Ing.Tec	Ing.Sup	Tit.Sup	Doctor
COREA	42	2	0	4	2	3	4	0	5	0	2	1	1	0	13	3	2
GUATEMALA	40	6	0	5	2	5	3	0	3	0	5	3	2	0	5	1	0
ESLOVENIA	39	5	1	4	0	4	1	1	2	1	2	0	3	0	12	0	3
GUINEA-BISSAU	38	1	1	9	4	8	6	0	8	0	0	0	1	0	0	0	0
JORDANIA	38	3	0	12	0	7	3	0	4	0	1	0	0	0	2	1	5
TÚNEZ	37	2	0	2	3	8	6	0	5	0	2	0	1	0	5	3	0
VIETNAM	36	4	2	5	0	7	4	0	9	0	1	0	1	0	3	0	0
APÁTRIDAS	35	0	3	9	3	6	2	0	5	2	1	0	0	0	3	0	1
ARABIA SAUDÍ	34	4	3	7	1	9	0	0	3	0	1	0	1	1	3	0	1
COSTA RICA	34	4	0	3	1	1	5	2	1	2	2	0	2	0	9	0	2
GAMBIA	33	0	1	17	3	5	2	1	1	0	2	0	0	0	0	0	1
AUSTRALIA	32	0	0	5	0	4	2	0	6	2	4	0	1	0	7	1	0
AZERBAIYÁN	30	3	0	8	2	5	0	0	3	0	1	0	0	0	7	1	0
MACEDONIA	29	7	0	3	1	6	1	1	0	0	0	0	0	0	4	4	2
REP.DEMOCRÁTICA	29	1	1	5	0	16	2	2	0	0	0	0	2	0	0	0	0
ISRAEL	28	6	1	4	1	2	5	0	1	0	0	1	1	0	5	0	1
LUXEMBURGO	28	3	1	2	0	3	0	0	8	0	1	0	0	0	4	3	3
PALESTINA	27	0	2	10	0	2	2	0	3	0	0	0	2	0	5	0	1
IRAK	25	2	0	3	2	5	2	0	1	1	1	0	3	0	2	2	1
INDONESIA	24	1	1	4	1	4	0	2	6	0	0	1	0	0	3	0	1
MAURITANIA	24	0	0	11	1	7	1	1	0	0	0	0	1	0	2	0	0
CONGO	23	0	0	4	2	8	1	0	3	0	2	0	1	0	2	0	0
PANAMÁ	20	4	0	0	0	2	1	0	4	0	3	0	2	1	2	0	1
NEPAL	19	0	1	5	2	5	3	0	2	0	0	0	1	0	0	0	0
AFGANISTÁN	17	1	1	5	0	3	2	0	1	0	4	0	0	0	0	0	0
BOSNIA-HERZEGOVINA	16	3	0	6	1	2	1	2	1	0	0	0	0	0	0	0	0
KIRGUISTÁN	16	1	0	1	0	1	1	0	6	0	1	0	0	0	2	0	3
ANGOLA	15	1	2	5	1	4	1	0	1	0	0	0	0	0	0	0	0
TAILANDIA	14	0	0	1	0	3	2	0	1	0	1	0	0	1	5	0	0
ETIOPIA	13	0	2	3	1	4	0	0	3	0	0	0	0	0	0	0	0
MONTENEGRO	13	2	0	2	0	0	2	0	1	0	1	0	0	0	1	4	0
SUDÁFRICA	13	0	1	0	0	1	2	0	1	0	0	0	2	0	5	0	1
ANTIGUOS TERRITORIOS	11	1	0	2	0	2	3	0	2	0	1	0	0	0	0	0	0
MALTA	11	0	0	0	0	1	1	0	1	0	1	0	0	0	5	0	2
NUEVA ZELANDA	11	3	0	0	0	0	0	0	2	1	1	0	0	0	3	1	0
UZBEKISTÁN	11	0	0	5	0	2	0	0	2	0	0	0	0	0	1	1	0
YEMEN	10	1	0	3	0	2	2	0	0	0	0	0	0	0	1	1	0
CHIPRE	9	0	0	0	0	1	1	2	1	0	0	0	0	0	4	0	0
SUDÁN	9	0	1	3	1	0	3	0	0	0	0	0	0	0	1	0	0

Nacionalidad		< 10 a	No sabe L/E	S/estudios	< 5º EGB	G.Esc	ESO/EGB	FP1	Bach/FP2	FP2 Mtria	BUP sup.	O.T.Med	Dipl E.Univ	Ing.Tec	Ing.Sup	Tit.Sup	Doctor
BURKINA FASO	7	0	0	3	0	0	2	1	1	0	0	0	0	0	0	0	0
HAITÍ	7	0	0	1	0	1	1	0	1	1	1	0	0	0	0	1	0
LIBERIA	7	0	1	3	1	2	0	0	0	0	0	0	0	0	0	0	0
VANUATU	7	0	0	1	0	2	1	0	1	0	1	0	0	0	0	1	0
ZIMBABWE	6	2	0	0	0	0	2	0	1	0	1	0	0	0	0	0	0
JAMAICA	5	0	0	1	0	2	1	0	1	0	0	0	0	0	0	0	0
KENIA	5	0	0	0	1	0	1	0	1	0	0	0	0	0	0	2	0
MALASIA	5	0	0	0	0	0	1	0	1	0	1	0	0	0	0	1	0
SIERRA LEONA	5	0	0	2	0	0	0	0	1	0	1	0	1	0	0	0	0
BENIN	4	0	0	1	0	0	1	0	0	0	2	0	0	0	0	0	0
CABO VERDE	4	0	0	1	0	2	0	0	1	0	0	0	0	0	0	0	0
TUVALU	4	1	0	1	0	1	0	0	0	0	0	0	0	0	0	1	0
DOMINICA	3	0	0	0	0	1	0	0	0	0	0	0	1	0	0	1	0
MONGOLIA	3	0	0	0	0	1	0	0	1	0	0	0	0	0	0	1	0
UGANDA	3	0	0	0	1	1	0	0	1	0	0	0	0	0	0	0	0
ANDORRA	2	2	0	0	0	0	0	0	0	0	0	0	0	0	0	0	0
CHAD	2	0	0	1	0	0	0	0	0	0	1	0	0	0	0	0	0
COMORES	2	0	1	0	0	0	0	0	1	0	0	0	0	0	0	0	0
EMIRATOS ÁRAB	2	0	0	0	0	1	0	0	1	0	0	0	0	0	0	0	0
MALAWI	2	0	0	0	0	0	1	0	1	0	0	0	0	0	0	0	0
MOZAMBIQUE	2	0	0	1	1	0	0	0	0	0	0	0	0	0	0	0	0
MYANMAR	2	0	0	0	0	0	0	0	2	0	0	0	0	0	0	0	0
REPÚBLICA CENT	2	0	0	0	0	1	0	0	0	0	1	0	0	0	0	0	0
SANTO TOMÉ Y P	2	0	0	0	0	2	0	0	0	0	0	0	0	0	0	0	0
SINGAPUR	2	0	0	0	0	0	0	0	0	0	0	0	0	1	1	0	0
SOMALIA	2	0	0	1	0	1	0	0	0	0	0	0	0	0	0	0	0
SRI LANKA	2	1	0	0	0	0	0	0	0	0	0	0	0	0	0	1	0
TOGO	2	0	0	0	0	1	0	0	1	0	0	0	0	0	0	0	0
TURKMENISTÁN	2	0	0	0	0	0	0	0	1	1	0	0	0	0	0	0	0
ANTIGUA Y BARB	1	0	0	1	0	0	0	0	0	0	0	0	0	0	0	0	0
CAMBOYA	1	0	0	0	0	0	0	0	0	0	0	0	0	0	0	1	0
ERITREA	1	0	0	0	0	0	1	0	0	0	0	0	0	0	0	0	0
GUYANA	1	0	0	0	0	0	0	0	0	0	0	0	0	0	0	0	1
MADAGASCAR	1	0	0	1	0	0	0	0	0	0	0	0	0	0	0	0	0
MALDIVAS	1	0	0	0	0	1	0	0	0	0	0	0	0	0	0	0	0
MAURICIO	1	0	0	1	0	0	0	0	0	0	0	0	0	0	0	0	0
OMÁN	1	0	0	0	0	1	0	0	0	0	0	0	0	0	0	0	0
RUANDA	1	0	0	0	0	0	0	0	1	0	0	0	0	0	0	0	0
SUDÁN DEL SUR	1	0	0	0	0	0	0	0	0	0	0	0	0	0	0	1	0

Nacionalidad		< 10 a	No sabe L/E	S/estudios	< 5º EGB	G.Esc	ESO/EGB	FP1	Bach/FP2	FP2 Mtria	BUP sup.	O.T.Med	Dipl E.Univ	Ing.Tec	Ing.Sup	Tit.Sup	Doctor
TANZANIA	1	0	0	0	0	0	0	0	0	0	0	0	0	0	1	0	0
TRINIDAD Y TOBAGO	1	0	0	0	0	0	0	0	1	0	0	0	0	0	0	0	0
ZAMBIA	1	0	0	0	0	1	0	0	0	0	0	0	0	0	0	0	0

Nacionalidad		Total			< 10 a			No sabe L/E			S/estudios			< 5º EGB			G.Esc	
		H	M	T	H	M	T	H	M	T	H	M	T	H	M	T	H	M
Total		175.211	186.793	362.004	5.832	5.464	11.296	8.918	8.115	17.033	37.333	40.912	78.245	4.074	3.520	7.594	28.758	31.419
ESPAÑA	108	138.378	150.170	288.548	3.193	2.929	6.122	7.614	6.936	14.550	31.141	35.712	66.853	2.286	2.170	4.456	21.933	25.328
ARGELIA	203	5.546	3.646	9.192	414	406	820	302	262	564	1.439	869	2.308	333	162	495	1.407	708
COLOMBIA	343	3.933	4.740	8.673	339	319	658	39	29	68	479	506	985	153	163	316	556	640
ITALIA	115	3.037	2.388	5.425	142	178	320	78	45	123	224	182	406	48	41	89	378	225
UCRANIA	135	1.872	2.816	4.688	323	324	647	45	41	86	302	395	697	73	79	152	259	379
MARRUECOS	228	2.292	1.821	4.113	124	97	221	186	158	344	623	522	1.145	245	163	408	537	419
RUMANÍA	128	1.854	2.104	3.958	71	54	125	131	166	297	371	307	678	133	134	267	519	583
RUSIA	154	1.516	2.140	3.656	178	168	346	53	46	99	229	276	505	47	62	109	236	363
VENEZUELA	351	1.349	1.811	3.160	132	144	276	10	17	27	162	189	351	23	39	62	124	149
ARGENTINA	340	1.311	1.394	2.705	101	77	178	15	14	29	88	91	179	65	42	107	174	211
FRANCIA	110	1.306	1.294	2.600	67	60	127	27	29	56	146	160	306	31	27	58	254	231
CHINA	407	951	980	1.931	63	64	127	78	53	131	232	214	446	54	40	94	197	209
REINO UNIDO	125	835	632	1.467	33	43	76	7	9	16	75	78	153	16	7	23	124	87
BULGARIA	104	664	629	1.293	25	16	41	39	27	66	120	96	216	39	37	76	171	159
ALEMANIA	126	576	577	1.153	26	33	59	20	16	36	63	64	127	11	14	25	94	89
ECUADOR	345	646	460	1.106	20	15	35	12	15	27	77	50	127	96	53	149	188	126
POLONIA	122	461	562	1.023	35	21	56	21	22	43	71	55	126	12	18	30	85	87
CUBA	315	448	517	965	14	25	39	4	2	6	36	41	77	8	10	18	48	67
BRASIL	342	350	500	850	25	23	48	6	6	12	44	46	90	13	5	18	44	72
PARAGUAY	347	263	539	802	20	12	32	5	5	10	23	39	62	8	22	30	61	134
PORTUGAL	123	396	297	693	21	11	32	4	6	10	62	53	115	16	5	21	79	63
PAÍSES BAJOS	121	369	318	687	18	16	34	4	5	9	41	40	81	5	13	18	51	50
SENEGAL	239	497	112	609	6	9	15	14	16	30	231	36	267	65	8	73	127	25
ESTADOS UNIDOS DE AMÉRICA	302	268	336	604	11	16	27	3	1	4	22	17	39	9	3	12	21	21
PERÚ	348	289	315	604	25	23	48	0	3	3	28	32	60	6	11	17	34	28
URUGUAY	350	294	273	567	18	19	37	5	5	10	27	14	41	13	11	24	66	57
GEORGIA	139	247	281	528	23	17	40	15	11	26	44	43	87	16	12	28	49	65
PAKISTÁN	426	310	169	479	16	21	37	17	9	26	99	48	147	18	6	24	83	38
BÉLGICA	103	231	221	452	13	15	28	5	2	7	24	25	49	3	5	8	50	39
SUECIA	131	208	232	440	6	21	27	5	5	10	27	23	50	4	6	10	23	22
ARMENIA	148	219	215	434	18	18	36	8	7	15	32	35	67	13	8	21	59	50
HONDURAS	321	122	264	386	21	18	39	3	5	8	23	37	60	6	8	14	23	52
LITUANIA	142	163	212	375	14	18	32	6	13	19	21	25	46	12	3	15	29	37
BOLIVIA	341	165	194	359	3	6	9	7	8	15	21	24	45	9	13	22	32	41
NIGERIA	234	191	158	349	7	2	9	10	17	27	50	53	103	27	14	41	60	49
GUINEA ECUATORIAL	220	129	212	341	12	13	25	8	9	17	19	39	58	6	13	19	15	33
CHILE	344	143	176	319	12	11	23	2	1	3	9	19	28	4	4	8	13	18

	ESO/EGB			FP1			Bach/FP2			FP2 Mtria			BUP sup.			O.T.Med			Dipl E.Univ			Ing.Te	
T	H	M	T	H	M	T	H	M	T	H	M	T	H	M	T	H	M	T	H	M	T	H	M
60.177	19.638	16.929	36.567	4.414	5.503	9.917	24.423	26.029	50.452	5.312	4.655	9.967	10.052	10.341	20.393	492	847	1.339	3.624	6.696	10.320	1.386	420
47.261	15.822	13.231	29.053	3.865	4.955	8.820	19.280	20.631	39.911	4.728	4.137	8.865	8.238	8.359	16.597	268	509	777	2.681	5.309	7.990	####	319
2.115	486	320	806	28	15	43	498	319	817	12	19	31	118	98	216	10	9	19	78	70	148	23	11
1.196	603	657	1.260	118	190	308	909	1.071	1.980	85	142	227	284	353	637	57	121	178	55	139	194	23	5
603	304	217	521	58	32	90	650	426	1.076	96	43	139	282	190	472	28	25	53	132	147	279	33	10
638	212	313	525	25	34	59	150	271	421	22	25	47	56	129	185	13	18	31	68	126	194	4	12
956	235	157	392	20	12	32	145	152	297	12	7	19	81	49	130	4	2	6	19	16	35	5	1
1.102	170	194	364	46	44	90	180	238	418	38	28	66	73	98	171	2	8	10	20	60	80	10	4
599	160	185	345	19	29	48	127	226	353	18	18	36	53	104	157	9	11	20	53	100	153	9	6
273	136	190	326	13	17	30	281	312	593	27	32	59	86	102	188	13	24	37	46	85	131	14	14
385	228	233	461	19	18	37	271	291	562	34	21	55	106	118	224	7	13	20	34	54	88	7	3
485	82	75	157	10	19	29	240	247	487	30	22	52	73	84	157	6	7	13	58	73	131	23	5
406	98	92	190	4	4	8	100	116	216	6	2	8	33	31	64	0	1	1	12	17	29	1	2
211	64	39	103	10	3	13	133	120	253	10	3	13	34	40	74	5	3	8	44	30	74	8	1
330	57	60	117	17	13	30	98	60	158	20	16	36	24	31	55	2	3	5	11	28	39	5	1
183	47	39	86	9	9	18	84	90	174	15	12	27	35	33	68	3	4	7	27	33	60	5	4
314	73	54	127	8	1	9	89	75	164	2	5	7	48	19	67	1	2	3	5	7	12	0	1
172	45	40	85	7	7	14	52	65	117	13	12	25	27	37	64	3	3	6	14	30	44	4	1
115	43	47	90	11	15	26	93	107	200	22	13	35	28	27	55	6	13	19	9	15	24	7	3
116	38	56	94	4	5	9	62	92	154	5	7	12	15	36	51	3	7	10	14	23	37	5	0
195	35	81	116	5	12	17	60	128	188	3	5	8	27	41	68	0	4	4	5	27	32	2	0
142	38	23	61	8	4	12	55	23	78	7	11	18	19	15	34	2	1	3	8	14	22	2	0
101	19	22	41	8	3	11	69	68	137	12	7	19	19	19	38	3	2	5	27	15	42	7	3
152	29	9	38	1	0	1	14	5	19	1	0	1	4	1	5	0	0	0	2	0	2	0	0
42	16	30	46	2	1	3	44	59	103	4	4	8	12	13	25	5	2	7	10	17	27	2	0
62	34	45	79	7	11	18	44	49	93	10	12	22	25	25	50	5	8	13	14	8	22	3	0
123	53	61	114	8	2	10	62	49	111	3	4	7	21	25	46	2	3	5	4	5	9	1	1
114	28	35	63	2	1	3	23	22	45	3	0	3	4	8	12	1	5	6	7	14	21	2	1
121	42	19	61	2	0	2	15	13	28	0	0	0	7	7	14	0	0	0	2	2	4	0	0
89	14	12	26	4	2	6	33	44	77	8	2	10	10	16	26	4	2	6	7	7	14	5	0
45	16	17	33	2	0	2	36	36	72	5	3	8	12	11	23	2	3	5	14	34	48	3	2
109	18	11	29	6	5	11	17	19	36	3	3	6	5	14	19	0	0	0	13	16	29	1	0
75	8	45	53	1	1	2	16	52	68	0	2	2	7	6	13	0	5	5	3	8	11	0	0
66	16	16	32	4	1	5	17	32	49	1	3	4	11	7	18	0	0	0	6	4	10	1	0
73	22	23	45	6	4	10	31	34	65	2	0	2	11	9	20	0	0	0	1	7	8	2	1
109	12	9	21	1	0	1	11	11	22	0	0	0	2	0	2	0	0	0	4	0	4	0	0
48	18	26	44	6	4	10	19	33	52	3	3	6	13	23	36	0	2	2	0	2	2	0	0
31	12	13	25	2	2	4	20	30	50	5	6	11	12	18	30	2	3	5	10	7	17	4	1

ec	Ing.Sup			Tit.Sup			Doctor		
T	H	M	T	H	M	T	H	M	T
1.806	14.694	18.064	32.758	1.548	1.831	3.379	4.713	6.048	10.761
1.460	11.277	13.481	#####	691	777	1.468	4.220	5.387	9.607
34	298	271	569	66	62	128	34	45	79
28	148	291	439	59	86	145	26	28	54
43	426	437	863	88	101	189	70	89	159
16	253	535	788	57	102	159	10	33	43
6	36	39	75	12	17	29	8	10	18
14	72	137	209	11	18	29	7	31	38
15	257	426	683	61	79	140	7	41	48
28	210	389	599	50	80	130	22	28	50
10	113	155	268	35	45	80	14	8	22
28	165	173	338	55	42	97	39	40	79
3	58	93	151	11	22	33	4	20	24
9	189	120	309	52	30	82	31	19	50
6	25	55	80	9	12	21	2	15	17
9	82	100	182	31	18	49	24	19	43
1	22	24	46	1	4	5	4	9	13
5	54	116	170	11	20	31	7	28	35
10	84	94	178	20	23	43	15	15	30
5	50	73	123	14	29	43	8	20	28
2	7	23	30	2	3	5	0	3	3
2	50	53	103	13	9	22	12	6	18
10	67	38	105	10	13	23	9	4	13
0	3	2	5	0	1	1	0	0	0
2	63	106	169	26	23	49	18	23	41
3	26	45	71	14	8	22	14	7	21
2	6	13	19	2	2	4	3	2	5
3	23	30	53	6	14	20	1	3	4
0	6	4	10	2	0	2	1	2	3
5	37	33	70	11	11	22	3	6	9
5	37	40	77	10	9	19	6	0	6
1	23	27	50	3	2	5	0	0	0
0	6	19	25	2	5	7	3	1	4
1	20	32	52	4	11	15	1	10	11
3	13	14	27	4	6	10	1	4	5
0	4	3	7	2	0	2	1	0	1
0	8	9	17	2	3	5	0	0	0
5	26	25	51	1	9	10	9	9	18

Nacionalidad		Total			< 10 a			No sabe L/E			S/estudios			< 5º EGB			G.Esc	
HUNGRÍA	112	146	145	291	9	2	11	4	1	5	22	23	45	5	0	5	26	22
LETONIA	136	137	145	282	25	16	41	3	3	6	18	24	42	5	3	8	26	19
REPÚBLICA DOMINICANA	326	134	146	280	4	6	10	5	1	6	21	24	45	6	6	12	25	25
SIRIA	433	151	127	278	13	12	25	8	5	13	45	29	74	13	13	26	21	29
BELARÚS	138	116	141	257	18	11	29	3	3	6	21	20	41	4	3	7	8	16
NORUEGA	120	133	118	251	7	8	15	3	3	6	16	12	28	2	2	4	24	21
MÉXICO	303	100	142	242	5	8	13	1	0	1	6	7	13	2	2	4	8	11
IRLANDA	113	145	91	236	8	6	14	5	7	12	12	7	19	4	1	5	14	14
INDIA	410	125	90	215	7	8	15	7	5	12	32	22	54	8	3	11	37	26
SUIZA	132	103	95	198	6	5	11	1	0	1	12	13	25	4	1	5	12	14
REPÚBLICA ESLOVACA	144	59	116	175	8	5	13	1	6	7	6	10	16	2	3	5	13	20
GRECIA	111	95	74	169	3	1	4	3	4	7	15	6	21	5	2	7	11	5
BANGLADESH	404	103	58	161	6	4	10	7	9	16	34	16	50	5	0	5	28	18
DINAMARCA	107	79	75	154	1	4	5	4	4	8	8	9	17	0	3	3	12	8
LÍBANO	420	74	66	140	3	7	10	1	2	3	9	12	21	4	0	4	17	12
IRÁN	413	60	63	123	2	3	5	1	1	2	4	5	9	1	2	3	8	8
KAZAJSTÁN	443	49	74	123	5	5	10	2	2	4	6	11	17	3	1	4	5	10
AUSTRIA	102	56	66	122	5	2	7	1	2	3	6	5	11	1	2	3	9	13
REPÚBLICA CHECA	143	48	73	121	3	2	5	5	1	6	4	10	14	2	3	5	11	7
FILIPINAS	409	36	82	118	1	4	5	1	1	2	4	13	17	2	4	6	9	13
CANADÁ	301	60	57	117	3	4	7	1	1	2	8	7	15	1	2	3	6	2
EL SALVADOR	317	49	62	111	8	8	16	0	1	1	7	10	17	0	1	1	8	2
MALI	227	99	11	110	3	0	3	7	2	9	51	3	54	6	0	6	17	4
ESTONIA	141	49	58	107	2	5	7	1	2	3	7	15	22	1	2	3	10	5
MOLDAVIA	137	48	58	106	5	4	9	0	1	1	8	11	19	3	1	4	10	12
FINLANDIA	109	50	55	105	4	2	6	1	1	2	7	6	13	0	2	2	5	6
NICARAGUA	323	43	45	88	6	6	12	4	0	4	4	4	8	1	0	1	6	6
EGIPTO	213	71	15	86	0	1	1	1	0	1	22	3	25	3	1	4	12	6
SERBIA	157	46	36	82	6	2	8	2	2	4	2	1	3	2	1	3	4	5
CAMERÚN	208	56	23	79	0	0	0	2	0	2	12	5	17	6	2	8	11	9
CROACIA	146	31	35	66	1	1	2	1	2	3	6	2	8	0	0	0	4	3
GHANA	217	54	9	63	0	1	1	1	0	1	12	5	17	8	0	8	15	2
TURQUÍA	436	39	23	62	2	0	2	0	0	0	5	2	7	0	2	2	12	1
ALBANIA	101	36	25	61	5	8	13	1	1	2	3	0	3	3	1	4	5	0
GUINEA	218	47	14	61	0	1	1	4	1	5	15	4	19	6	3	9	6	1
ISLANDIA	114	27	28	55	4	3	7	0	1	1	8	6	14	0	2	2	1	0
JAPÓN	415	18	36	54	2	2	4	0	0	0	1	1	2	0	0	0	2	2
LIBIA	224	28	23	51	8	2	10	3	2	5	3	10	13	0	0	0	2	2
COSTA DE MARFIL	211	38	8	46	2	0	2	3	2	5	14	3	17	5	1	6	7	1

	ESO/EGB			FP1			Bach/FP2			FP2 Mtria			BUP sup.			O.T.Med			Dipl E.Univ			Ing.Te	
48	12	15	27	3	1	4	19	22	41	1	1	2	9	11	20	1	2	3	8	15	23	1	1
45	12	13	25	4	2	6	8	20	28	4	3	7	5	6	11	2	2	4	2	7	9	1	0
50	16	15	31	3	2	5	27	28	55	3	1	4	8	10	18	1	0	1	1	3	4	0	0
50	13	10	23	0	0	0	17	13	30	0	0	0	2	4	6	1	0	1	3	5	8	1	0
24	8	10	18	2	2	4	9	13	22	1	1	2	7	4	11	2	2	4	3	9	12	0	0
45	12	13	25	2	1	3	25	20	45	5	0	5	4	4	8	3	1	4	6	6	12	0	0
19	14	5	19	2	2	4	10	21	31	2	2	4	6	5	11	2	3	5	1	10	11	0	4
28	12	7	19	1	0	1	20	12	32	1	0	1	6	3	9	1	0	1	6	5	11	2	0
63	8	6	14	1	0	1	5	10	15	1	0	1	0	1	1	0	0	0	9	2	11	1	0
26	9	6	15	2	4	6	14	19	33	7	2	9	2	6	8	2	2	4	6	7	13	3	0
33	4	9	13	0	1	1	4	13	17	1	1	2	7	5	12	0	0	0	1	7	8	0	0
16	3	3	6	1	0	1	10	7	17	0	1	1	2	2	4	1	1	2	6	2	8	3	1
46	8	2	10	0	0	0	11	2	13	0	0	0	2	0	2	0	0	0	1	0	1	0	0
20	11	5	16	1	1	2	9	15	24	0	1	1	4	4	8	3	1	4	7	4	11	3	0
29	7	2	9	1	0	1	5	7	12	0	0	0	3	2	5	0	0	0	2	2	4	1	0
16	5	9	14	0	0	0	9	4	13	0	1	1	4	4	8	0	1	1	2	2	4	0	0
15	4	9	13	1	0	1	10	7	17	0	1	1	0	6	6	0	0	0	1	2	3	0	0
22	4	5	9	0	1	1	11	10	21	0	2	2	5	4	9	0	0	0	0	3	3	0	0
18	5	4	9	0	0	0	1	8	9	1	1	2	3	4	7	1	0	1	3	2	5	0	0
22	2	5	7	0	1	1	5	10	15	0	0	0	0	5	5	0	3	3	3	9	12	0	0
8	5	4	9	0	0	0	7	9	16	1	0	1	4	4	8	1	0	1	4	3	7	2	0
10	8	9	17	1	0	1	9	14	23	1	0	1	2	3	5	0	1	1	2	2	4	0	0
21	12	1	13	2	0	2	1	1	2	0	0	0	0	0	0	0	0	0	0	0	0	0	0
15	5	1	6	1	2	3	9	8	17	0	0	0	3	1	4	0	0	0	0	6	6	1	0
22	4	5	9	3	1	4	4	12	16	1	0	1	2	3	5	0	0	0	2	1	3	0	0
11	3	2	5	1	0	1	9	9	18	1	0	1	2	4	6	0	1	1	0	2	2	0	0
12	6	5	11	0	0	0	8	11	19	1	0	1	2	1	3	0	1	1	1	1	2	0	0
18	3	0	3	3	0	3	6	0	6	0	1	1	2	0	2	1	0	1	3	0	3	1	0
9	2	2	4	0	1	1	6	6	12	3	0	3	3	2	5	0	0	0	1	1	2	0	1
20	5	3	8	1	0	1	7	1	8	0	1	1	2	2	4	0	0	0	1	0	1	0	0
7	4	3	7	0	0	0	6	6	12	2	0	2	1	4	5	0	0	0	1	2	3	0	0
17	8	0	8	0	0	0	2	0	2	1	0	1	0	0	0	0	0	0	1	0	1	2	0
13	3	2	5	1	0	1	3	3	6	0	0	0	1	1	2	0	0	0	2	3	5	0	0
5	4	1	5	0	0	0	7	3	10	1	2	3	2	0	2	0	0	0	0	1	1	0	0
7	8	1	9	0	0	0	2	0	2	1	1	2	1	2	3	0	0	0	2	0	2	0	0
1	1	3	4	0	0	0	5	5	10	0	0	0	1	1	2	0	0	0	0	1	1	0	0
4	2	1	3	0	1	1	5	5	10	0	0	0	1	4	5	0	0	0	1	5	6	0	0
4	0	0	0	0	0	0	2	2	4	0	0	0	2	0	2	0	0	0	1	1	2	0	0
8	2	0	2	1	0	1	2	1	3	0	0	0	0	0	0	1	0	1	0	0	0	0	0

ec	Ing.Sup			Tit.Sup			Doctor		
2	22	23	45	1	4	5	3	2	5
1	17	18	35	4	6	10	1	3	4
0	9	17	26	3	4	7	2	4	6
1	12	5	17	0	1	1	2	1	3
0	24	40	64	6	7	13	0	0	0
0	18	18	36	4	7	11	2	2	4
4	31	38	69	4	14	18	6	10	16
2	35	17	52	9	9	18	9	3	12
1	7	2	9	1	4	5	1	1	2
3	15	11	26	4	2	6	4	3	7
0	10	29	39	0	4	4	2	3	5
4	24	24	48	6	9	15	2	6	8
0	1	5	6	0	0	0	0	2	2
3	10	14	24	4	1	5	2	1	3
1	18	18	36	2	2	4	1	0	1
0	15	17	32	5	2	7	4	4	8
0	10	14	24	2	3	5	0	3	3
0	8	13	21	4	3	7	2	1	3
0	8	24	32	0	2	2	1	5	6
0	6	10	16	3	3	6	0	1	1
2	14	16	30	1	3	4	2	2	4
0	1	9	10	1	2	3	1	0	1
0	0	0	0	0	0	0	0	0	0
1	6	7	13	3	4	7	0	0	0
0	6	6	12	0	1	1	0	0	0
0	13	15	28	2	4	6	2	1	3
0	4	8	12	0	1	1	0	1	1
1	10	3	13	3	0	3	1	0	1
1	11	5	16	3	3	6	1	4	5
0	4	0	4	4	0	4	1	0	1
0	4	10	14	0	2	2	1	0	1
2	2	0	2	0	0	0	2	1	3
0	4	5	9	3	3	6	3	1	4
0	2	4	6	2	3	5	1	1	2
0	2	0	2	0	0	0	0	0	0
0	5	3	8	1	3	4	1	0	1
0	4	10	14	0	3	3	0	2	2
0	4	2	6	2	1	3	1	1	2
0	1	0	1	0	0	0	0	0	0

Nacionalidad		Total			< 10 a			No sabe L/E			S/estudios			< 5º EGB			G.Esc	
COREA	430	12	30	42	1	1	2	0	0	0	0	4	4	1	1	2	2	1
GUATEMALA	319	17	23	40	4	2	6	0	0	0	2	3	5	2	0	2	0	5
ESLOVENIA	147	13	26	39	4	1	5	1	0	1	1	3	4	0	0	0	1	3
GUINEA-BISSAU	219	23	15	38	0	1	1	0	1	1	6	3	9	3	1	4	4	4
JORDANIA	416	24	14	38	3	0	3	0	0	0	6	6	12	0	0	0	2	5
TÚNEZ	248	26	11	37	1	1	2	0	0	0	2	0	2	2	1	3	6	2
VIETNAM	437	16	20	36	2	2	4	1	1	2	3	2	5	0	0	0	2	5
APÁTRIDAS	555	22	13	35	0	0	0	2	1	3	7	2	9	1	2	3	3	3
ARABIA SAUDÍ	402	18	16	34	3	1	4	1	2	3	5	2	7	1	0	1	3	6
COSTA RICA	314	16	18	34	2	2	4	0	0	0	0	3	3	0	1	1	1	0
GAMBIA	216	30	3	33	0	0	0	1	0	1	16	1	17	2	1	3	5	0
AUSTRALIA	501	15	17	32	0	0	0	0	0	0	2	3	5	0	0	0	3	1
AZERBAIYÁN	442	12	18	30	1	2	3	0	0	0	4	4	8	0	2	2	1	4
MACEDONIA	156	17	12	29	4	3	7	0	0	0	2	1	3	0	1	1	3	3
REP.DEMOCRÁTICA DEL CONGO	250	16	13	29	1	0	1	0	1	1	1	4	5	0	0	0	10	6
ISRAEL	414	13	15	28	2	4	6	0	1	1	2	2	4	1	0	1	0	2
LUXEMBURGO	117	13	15	28	2	1	3	1	0	1	1	1	2	0	0	0	3	0
PALESTINA	449	15	12	27	0	0	0	0	2	2	5	5	10	0	0	0	1	1
IRAK	412	15	10	25	0	2	2	0	0	0	2	1	3	2	0	2	4	1
INDONESIA	411	10	14	24	0	1	1	0	1	1	3	1	4	1	0	1	1	3
MAURITANIA	230	14	10	24	0	0	0	0	0	0	7	4	11	1	0	1	4	3
CONGO	210	15	8	23	0	0	0	0	0	0	2	2	4	2	0	2	5	3
PANAMÁ	324	9	11	20	2	2	4	0	0	0	0	0	0	0	0	0	0	2
NEPAL	424	12	7	19	0	0	0	0	1	1	2	3	5	2	0	2	3	2
AFGANISTÁN	401	11	6	17	1	0	1	0	1	1	3	2	5	0	0	0	3	0
BOSNIA-HERZEGOVINA	145	9	7	16	2	1	3	0	0	0	2	4	6	1	0	1	1	1
KIRGUISTÁN	444	8	8	16	1	0	1	0	0	0	0	1	1	0	0	0	1	0
ANGOLA	202	8	7	15	0	1	1	2	0	2	1	4	5	1	0	1	2	2
TAILANDIA	435	2	12	14	0	0	0	0	0	0	1	0	1	0	0	0	0	3
ETIOPIÁ	214	6	7	13	0	0	0	1	1	2	0	3	3	0	1	1	3	1
MONTENEGRO	158	7	6	13	2	0	2	0	0	0	2	0	2	0	0	0	0	0
SUDÁFRICA	236	5	8	13	0	0	0	0	1	1	0	0	0	0	0	0	1	0
ANTIGUOS TERRIT.DE S.ESP.	966	7	4	11	1	0	1	0	0	0	2	0	2	0	0	0	1	1
MALTA	118	5	6	11	0	0	0	0	0	0	0	0	0	0	0	0	0	1
NUEVA ZELANDA	504	6	5	11	2	1	3	0	0	0	0	0	0	0	0	0	0	0
UZBEKISTÁN	447	6	5	11	0	0	0	0	0	0	4	1	5	0	0	0	0	2
YEMEN	441	9	1	10	1	0	1	0	0	0	3	0	3	0	0	0	2	0
CHIPRE	106	3	6	9	0	0	0	0	0	0	0	0	0	0	0	0	0	1
SUDÁN	243	6	3	9	0	0	0	0	1	1	2	1	3	1	0	1	0	0

	ESO/EGB			FP1			Bach/FP2			FP2 Mtria			BUP sup.			O.T.Med			Dipl E.Univ			Ing.Te	
3	1	3	4	0	0	0	1	4	5	0	0	0	0	2	2	0	1	1	0	1	1	0	0
5	1	2	3	0	0	0	1	2	3	0	0	0	2	3	5	2	1	3	1	1	2	0	0
4	0	1	1	1	0	1	1	1	2	0	1	1	1	1	2	0	0	0	1	2	3	0	0
8	4	2	6	0	0	0	5	3	8	0	0	0	0	0	0	0	0	0	1	0	1	0	0
7	2	1	3	0	0	0	3	1	4	0	0	0	0	1	1	0	0	0	0	0	0	0	0
8	5	1	6	0	0	0	5	0	5	0	0	0	2	0	2	0	0	0	0	1	1	0	0
7	2	2	4	0	0	0	4	5	9	0	0	0	1	0	1	0	0	0	0	1	1	0	0
6	1	1	2	0	0	0	3	2	5	2	0	2	1	0	1	0	0	0	0	0	0	0	0
9	0	0	0	0	0	0	1	2	3	0	0	0	1	0	1	0	0	0	0	1	1	1	0
1	4	1	5	0	2	2	0	1	1	2	0	2	0	2	2	0	0	0	1	1	2	0	0
5	2	0	2	1	0	1	1	0	1	0	0	0	2	0	2	0	0	0	0	0	0	0	0
4	1	1	2	0	0	0	3	3	6	0	2	2	2	2	4	0	0	0	1	0	1	0	0
5	0	0	0	0	0	0	0	3	3	0	0	0	0	1	1	0	0	0	0	0	0	0	0
6	1	0	1	1	0	1	0	0	0	0	0	0	0	0	0	0	0	0	0	0	0	0	0
16	2	0	2	1	1	2	0	0	0	0	0	0	0	0	0	0	0	0	1	1	2	0	0
2	3	2	5	0	0	0	1	0	1	0	0	0	0	0	0	1	0	1	1	0	1	0	0
3	0	0	0	0	0	0	3	5	8	0	0	0	0	1	1	0	0	0	0	0	0	0	0
2	0	2	2	0	0	0	1	2	3	0	0	0	0	0	0	0	0	0	2	0	2	0	0
5	1	1	2	0	0	0	0	1	1	1	0	1	1	0	1	0	0	0	1	2	3	0	0
4	0	0	0	1	1	2	2	4	6	0	0	0	0	0	0	0	1	1	0	0	0	0	0
7	0	1	1	1	0	1	0	0	0	0	0	0	0	0	0	0	0	0	1	0	1	0	0
8	0	1	1	0	0	0	3	0	3	0	0	0	2	0	2	0	0	0	0	1	1	0	0
2	1	0	1	0	0	0	3	1	4	0	0	0	1	2	3	0	0	0	0	2	2	1	0
5	2	1	3	0	0	0	2	0	2	0	0	0	0	0	0	0	0	0	1	0	1	0	0
3	1	1	2	0	0	0	1	0	1	0	0	0	2	2	4	0	0	0	0	0	0	0	0
2	1	0	1	2	0	2	0	1	1	0	0	0	0	0	0	0	0	0	0	0	0	0	0
1	0	1	1	0	0	0	4	2	6	0	0	0	1	0	1	0	0	0	0	0	0	0	0
4	1	0	1	0	0	0	1	0	1	0	0	0	0	0	0	0	0	0	0	0	0	0	0
3	0	2	2	0	0	0	0	1	1	0	0	0	0	1	1	0	0	0	0	0	0	0	1
4	0	0	0	0	0	0	2	1	3	0	0	0	0	0	0	0	0	0	0	0	0	0	0
0	0	2	2	0	0	0	1	0	1	0	0	0	1	0	1	0	0	0	0	0	0	0	0
1	1	1	2	0	0	0	0	1	1	0	0	0	0	0	0	0	0	0	0	2	2	0	0
2	3	0	3	0	0	0	0	2	2	0	0	0	0	1	1	0	0	0	0	0	0	0	0
1	0	1	1	0	0	0	1	0	1	0	0	0	1	0	1	0	0	0	0	0	0	0	0
0	0	0	0	0	0	0	1	1	2	1	0	1	0	1	1	0	0	0	0	0	0	0	0
2	0	0	0	0	0	0	1	1	2	0	0	0	0	0	0	0	0	0	0	0	0	0	0
2	1	1	2	0	0	0	0	0	0	0	0	0	0	0	0	0	0	0	0	0	0	0	0
1	0	1	1	1	1	2	0	1	1	0	0	0	0	0	0	0	0	0	0	0	0	0	0
0	3	0	3	0	0	0	0	0	0	0	0	0	0	0	0	0	0	0	0	0	0	0	0

ec	Ing.Sup			Tit.Sup			Doctor		
0	4	9	13	1	2	3	1	1	2
0	2	3	5	0	1	1	0	0	0
0	1	11	12	0	0	0	1	2	3
0	0	0	0	0	0	0	0	0	0
0	2	0	2	1	0	1	5	0	5
0	3	2	5	0	3	3	0	0	0
0	1	2	3	0	0	0	0	0	0
0	1	2	3	0	0	0	1	0	1
1	1	2	3	0	0	0	1	0	1
0	4	5	9	0	0	0	2	0	2
0	0	0	0	0	0	0	0	1	1
0	3	4	7	0	1	1	0	0	0
0	5	2	7	1	0	1	0	0	0
0	3	1	4	2	2	4	1	1	2
0	0	0	0	0	0	0	0	0	0
0	1	4	5	0	0	0	1	0	1
0	0	4	4	2	1	3	1	2	3
0	5	0	5	0	0	0	1	0	1
0	1	1	2	1	1	2	1	0	1
0	2	1	3	0	0	0	0	1	1
0	0	2	2	0	0	0	0	0	0
0	1	1	2	0	0	0	0	0	0
1	1	1	2	0	0	0	0	1	1
0	0	0	0	0	0	0	0	0	0
0	0	0	0	0	0	0	0	0	0
0	0	0	0	0	0	0	0	0	0
0	1	1	2	0	0	0	0	3	3
0	0	0	0	0	0	0	0	0	0
1	1	4	5	0	0	0	0	0	0
0	0	0	0	0	0	0	0	0	0
0	0	1	1	1	3	4	0	0	0
0	2	3	5	0	0	0	1	0	1
0	0	0	0	0	0	0	0	0	0
0	2	3	5	0	0	0	1	1	2
0	1	2	3	1	0	1	0	0	0
0	1	0	1	0	1	1	0	0	0
0	1	0	1	1	0	1	0	0	0
0	2	2	4	0	0	0	0	0	0
0	0	1	1	0	0	0	0	0	0

Nacionalidad		Total			< 10 a			No sabe L/E			S/estudios			< 5º EGB			G.Esc	
BURKINA FASO	201	7	0	7	0	0	0	0	0	0	3	0	3	0	0	0	0	0
HAÍTÍ	320	2	5	7	0	0	0	0	0	0	0	1	1	0	0	0	0	1
LIBERIA	223	7	0	7	0	0	0	1	0	1	3	0	3	1	0	1	2	0
VANUATU	509	4	3	7	0	0	0	0	0	0	1	0	1	0	0	0	1	1
ZIMBABWE	252	3	3	6	1	1	2	0	0	0	0	0	0	0	0	0	0	0
JAMAICA	322	4	1	5	0	0	0	0	0	0	1	0	1	0	0	0	1	1
KENIA	221	0	5	5	0	0	0	0	0	0	0	0	0	0	1	1	0	0
MALASIA	421	2	3	5	0	0	0	0	0	0	0	0	0	0	0	0	0	0
SIERRA LEONA	241	3	2	5	0	0	0	0	0	0	0	2	2	0	0	0	0	0
BENIN	204	3	1	4	0	0	0	0	0	0	0	1	1	0	0	0	0	0
CABO VERDE	207	3	1	4	0	0	0	0	0	0	1	0	1	0	0	0	1	1
TUVALU	512	0	4	4	0	1	1	0	0	0	0	1	1	0	0	0	0	1
DOMINICA	316	3	0	3	0	0	0	0	0	0	0	0	0	0	0	0	1	0
MONGOLIA	423	0	3	3	0	0	0	0	0	0	0	0	0	0	0	0	0	1
UGANDA	249	1	2	3	0	0	0	0	0	0	0	0	0	0	1	1	0	1
ANDORRA	124	0	2	2	0	2	2	0	0	0	0	0	0	0	0	0	0	0
CHAD	246	2	0	2	0	0	0	0	0	0	1	0	1	0	0	0	0	0
COMORES	209	1	1	2	0	0	0	1	0	1	0	0	0	0	0	0	0	0
EMIRATOS ÁRABES UNIDOS	408	1	1	2	0	0	0	0	0	0	0	0	0	0	0	0	0	1
MALAWI	226	2	0	2	0	0	0	0	0	0	0	0	0	0	0	0	0	0
MOZAMBIQUE	231	1	1	2	0	0	0	0	0	0	1	0	1	0	1	1	0	0
MYANMAR	405	2	0	2	0	0	0	0	0	0	0	0	0	0	0	0	0	0
REPÚBLICA CENTROAFRICANA	235	2	0	2	0	0	0	0	0	0	0	0	0	0	0	0	1	0
SANTO TOMÉ Y PRÍNCIPE	238	1	1	2	0	0	0	0	0	0	0	0	0	0	0	0	1	1
SINGAPUR	432	0	2	2	0	0	0	0	0	0	0	0	0	0	0	0	0	0
SOMALIA	242	1	1	2	0	0	0	0	0	0	1	0	1	0	0	0	0	1
SRI LANKA	434	1	1	2	0	1	1	0	0	0	0	0	0	0	0	0	0	0
TOGO	247	1	1	2	0	0	0	0	0	0	0	0	0	0	0	0	0	1
TURKMENISTÁN	446	2	0	2	0	0	0	0	0	0	0	0	0	0	0	0	0	0
ANTIGUA Y BARBUDA	310	0	1	1	0	0	0	0	0	0	0	1	1	0	0	0	0	0
CAMBOYA	417	0	1	1	0	0	0	0	0	0	0	0	0	0	0	0	0	0
ERITREA	253	1	0	1	0	0	0	0	0	0	0	0	0	0	0	0	0	0
GUYANA	346	0	1	1	0	0	0	0	0	0	0	0	0	0	0	0	0	0
MADAGASCAR	225	1	0	1	0	0	0	0	0	0	1	0	1	0	0	0	0	0
MALDIVAS	422	0	1	1	0	0	0	0	0	0	0	0	0	0	0	0	0	1
MAURICIO	229	1	0	1	0	0	0	0	0	0	1	0	1	0	0	0	0	0
OMÁN	425	1	0	1	0	0	0	0	0	0	0	0	0	0	0	0	1	0
RUANDA	237	1	0	1	0	0	0	0	0	0	0	0	0	0	0	0	0	0
SUDÁN DEL SUR	254	0	1	1	0	0	0	0	0	0	0	0	0	0	0	0	0	0

[illegible]

[illegible]

Puesto	Nacionalidad	Nacionalidad	Población	Nota
1	GUYANA	346	1	9,8
2	CAMBOYA	417	1	9,6
3	SUDÁN DEL SUR	254	1	9,6
4	TANZANIA	245	1	9,6
5	SINGAPUR	432	2	9,5
6	MALTA	118	11	8,9
7	MALASIA	421	5	8,6
8	TURKMENISTÁN	446	2	8,4
9	DOMINICA	316	3	8,4
10	MYANMAR	405	2	8,3
11	RUANDA	237	1	8,3
12	TRINIDAD Y TOBAGO	327	1	8,3
13	SUDÁFRICA	236	13	8,1
14	CHIPRE	106	9	8,1
15	MONGOLIA	423	3	8,1
16	ESTADOS UNIDOS DE AMÉRICA	302	604	7,9
17	MÉXICO	303	242	7,9
18	TAILANDIA	435	14	7,9
19	JAPÓN	415	54	7,9
20	KIRGUISTÁN	444	16	7,8
21	AUSTRALIA	501	32	7,7
22	KENIA	221	5	7,7
23	COREA	430	42	7,7
24	IRÁN	413	123	7,6
25	GRECIA	111	169	7,6
26	CUBA	315	965	7,5
27	REPÚBLICA CENTROAFRICANA	235	2	7,5
28	HAÍTÍ	320	7	7,5
29	MALAWI	226	2	7,4
30	REINO UNIDO	125	1.467	7,4
31	TURQUÍA	436	62	7,4
32	CANADÁ	301	117	7,4
33	FINLANDIA	109	105	7,4
34	CHILE	344	319	7,3
35	CROACIA	146	66	7,3
36	ITALIA	115	5.425	7,3
37	EMIRATOS ÁRABES UNIDOS	408	2	7,3
38	TOGO	247	2	7,3
39	IRLANDA	113	236	7,2
40	LUXEMBURGO	117	28	7,2
41	SUECIA	131	440	7,2
42	PAÍSES BAJOS	121	687	7,2
43	BRASIL	342	850	7,1
44	VANUATU	509	7	7,1
45	SUIZA	132	198	7,1
46	DINAMARCA	107	154	7,1
47	SERBIA	157	82	7,1
48	REPÚBLICA CHECA	143	121	7,1
49	AUSTRIA	102	122	7,1
50	ALEMANIA	126	1.153	7,1
51	BENIN	204	4	7,1
52	FRANCIA	110	2.600	7,1
53	VENEZUELA	351	3.160	7,0
54	BÉLGICA	103	452	7,0
55	HUNGRÍA	112	291	7,0
56	SIERRA LEONA	241	5	7,0
57	ESLOVENIA	147	39	7,0

Puesto	Nacionalidad	Nacionalidad	Población	Nota
58	PERÚ	348	604	7,0
59	COSTA RICA	314	34	7,0
60	FILIPINAS	409	118	7,0
61	TÚNEZ	248	37	6,9
62	NORUEGA	120	251	6,9
63	ARGENTINA	340	2.705	6,9
64	REPÚBLICA ESLOVACA	144	175	6,9
65	POLONIA	122	1.023	6,9
66	PARAGUAY	347	802	6,8
67	PORTUGAL	123	693	6,8
68	PANAMÁ	324	20	6,8
69	LÍBANO	420	140	6,8
70	MONTENEGRO	158	13	6,7
71	IRAK	412	25	6,7
72	REPÚBLICA DOMINICANA	326	280	6,7
73	KAZAJSTÁN	443	123	6,7
74	CONGO	210	23	6,7
75	INDONESIA	411	24	6,7
76	BOLIVIA	341	359	6,6
77	BELARÚS	138	257	6,6
78	COLOMBIA	343	8.673	6,6
79	NUEVA ZELANDA	504	11	6,6
80	EGIPTO	213	86	6,6
81	ESTONIA	141	107	6,5
82	RUSIA	154	3.656	6,5
83	URUGUAY	350	567	6,5
84	ESPAÑA	108	288.548	6,5
85	CHAD	246	2	6,5
86	ERITREA	253	1	6,5
87	PALESTINA	449	27	6,4
88	LITUANIA	142	375	6,4
89	UGANDA	249	3	6,4
90	UZBEKISTÁN	447	11	6,4
91	CAMERÚN	208	79	6,4
92	GUATEMALA	319	40	6,3
93	JAMAICA	322	5	6,3
94	BULGARIA	104	1.293	6,3
95	CABO VERDE	207	4	6,3
96	MALDIVAS	422	1	6,3
97	OMÁN	425	1	6,3
98	SANTO TOMÉ Y PRÍNCIPE	238	2	6,3
99	ZAMBIA	251	1	6,3
100	ECUADOR	345	1.106	6,2
101	MOLDAVIA	137	106	6,2
102	NICARAGUA	323	88	6,2
103	JORDANIA	416	38	6,2
104	AZERBAIYÁN	442	30	6,2
105	UCRANIA	135	4.688	6,2
106	ISLANDIA	114	55	6,2
107	ARMENIA	148	434	6,2
108	EL SALVADOR	317	111	6,2
109	APÁTRIDAS	555	35	6,1
110	GEORGIA	139	528	6,1
111	HONDURAS	321	386	6,1
112	GUINEA ECUATORIAL	220	341	6,1
113	LETONIA	136	282	6,0
114	VIETNAM	437	36	6,0

Puesto	Nacionalidad	Nacionalidad	Población	Nota
115	RUMANÍA	128	3.958	6,0
116	ANTIGUOS TERRIT.DE S.E.	966	11	6,0
117	ALBANIA	101	61	5,9
118	GHANA	217	63	5,9
119	GUINEA-BISSAU	219	38	5,9
120	BURKINA FASO	201	7	5,9
121	AFGANISTÁN	401	17	5,8
122	YEMEN	441	10	5,8
123	REP.DEMOCRÁTICA DEL C	250	29	5,8
124	CHINA	407	1.931	5,8
125	NEPAL	424	19	5,7
126	MACEDONIA	156	29	5,7
127	MAURITANIA	230	24	5,7
128	INDIA	410	215	5,6
129	ARABIA SAUDÍ	402	34	5,5
130	ETIOPIA	214	13	5,5
131	ARGELIA	203	9.192	5,5
132	SIRIA	433	278	5,5
133	GUINEA	218	61	5,5
134	ISRAEL	414	28	5,4
135	SUDÁN	243	9	5,4
136	GAMBIA	216	33	5,3
137	NIGERIA	234	349	5,3
138	MARRUECOS	228	4.113	5,2
139	LIBIA	224	51	5,2
140	PAKISTÁN	426	479	5,2
141	COMORES	209	2	5,2
142	SOMALIA	242	2	5,2
143	BANGLADESH	404	161	5,2
144	TUVALU	512	4	5,0
145	ZIMBABWE	252	6	5,0
146	SENEGAL	239	609	5,0
147	COSTA DE MARFIL	211	46	4,9
148	SRI LANKA	434	2	4,8
149	MALI	227	110	4,8
150	ANGOLA	202	15	4,6
151	LIBERIA	223	7	4,5
152	BOSNIA-HERZEGOVINA	145	16	4,4
153	MADAGASCAR	225	1	4,4
154	MAURICIO	229	1	4,4