

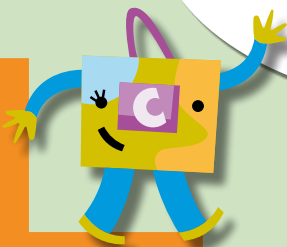


hablamos de ...

consumo sostenible

En la actualidad, tanto el crecimiento económico como el consumo masivo han producido el deterioro ambiental en el que nos encontramos hoy. Un modelo productivo y de consumo generador de grandes cantidades de desperdicios y que no asegura la regeneración de los recursos naturales que son consumidos muy rápidamente.

**Información de interés
para saber más sobre
nuevos hábitos de consumo
para preservar nuestro
medio ambiente**



CERCA



**AYUNTAMIENTO
DE ALICANTE**

Un cambio de hábitos necesario

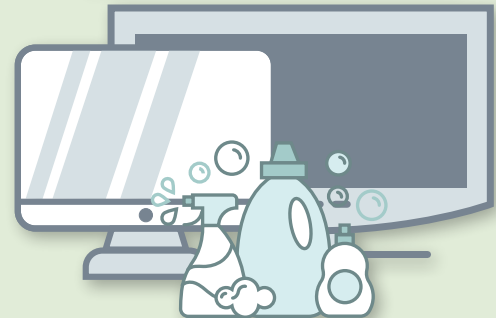
- Se precisa una **nueva forma de crecimiento económico con un bajo o nulo impacto en el medio ambiente** y los consumidores no somos ajenos a esa realidad. Estamos preocupados por la sostenibilidad y **queremos ser parte activa de este cambio que nos asegure un planeta mejor.**
- El grado de sostenibilidad de un producto varía desde el momento de la producción hasta el reciclaje. Desde la explotación de recursos naturales para la obtención de material primas hasta la venta del mismo **todos los procesos implicados han de ser realizados teniendo en cuenta el cuidado del medio ambiente.**



El consumo sostenible. 1

¿Cómo podemos los consumidores realizar un consumo sostenible?

- **En cuanto adquisición de productos:** Debemos tener en cuenta las certificaciones y sellos que están regulados en nuestra legislación
- Son productos sostenibles los que incluyen la Etiqueta Ecológica Europea (EEE), cuyo símbolo tiene la letra E rodeada de estrellas, y certifica que productos como ordenadores, televisores, detergentes y otros... son sostenibles.
- Puedes encontrar más información sobre productos sostenibles en la web: www.ecolabel.eu



El consumo sostenible. 2

¿Cómo podemos los consumidores realizar un consumo sostenible?

- **En cuanto a la alimentación** la Unión Europea, aunque existen otras etiquetas autonómicas a incluir en el sello de Agricultura Ecológica, el símbolo es una hoja con estrellas y nos garantiza la producción sin pesticidas ni modificaciones genéticas.
- **En materia de pesca**, aunque el gobierno es el que fija las condiciones para la Pesca Sostenible, existe un organismo que vela por su cumplimiento tanto en la captura como en la comercialización. **El sello que lo garantiza incorpora las siglas MSC** (Consejo de Gestión Marina)

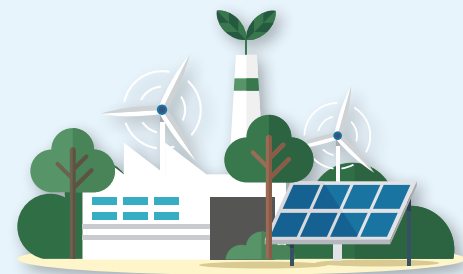


El consumo sostenible. 3

¿Cómo podemos los consumidores realizar un consumo sostenible?

- **En cuanto a la huella ecológica:** Para que un producto sea sostenible, su impacto en el medio ambiente debe ser asumible. Si deja una huella de carbono demasiado extensa (esta huella se refiere a los gases de efecto invernadero emitidos de modo directo o indirecto) no será beneficioso para el planeta. El logo de Huella de Carbono es un indicador ambiental y se mide en masa de CO₂ o equivalente.

La medición puede realizarse teniendo en cuenta a la organización o industria, el ciclo de vida del producto, los individuos (en función de sus hábitos de consumo), el acto o evento, o teniendo en cuenta áreas geográficas específicas.



La publicidad. 1

¿Cómo sabemos si un producto es sostenible?

- La inmensa mayoría de consumidores, a día de hoy, están sensibilizados con el cuidado del medio ambiente y la sostenibilidad, y lo tienen en cuenta para la adquisición de los productos y servicios.

Por ese motivo, las marcas quieren acercarse a ese consumidor para aumentar las ventas; por ello comunican en la publicidad que son sostenibles. En ocasiones esta publicidad es una fachada o blanqueo, es lo que se conoce como **eco-blanqueo**.



La publicidad. 2

¿Cómo sabemos si un producto es sostenible?

- Debemos tener en cuenta que los términos “ecológico” y “orgánico” se utilizan en multitud de envases, pero son significaciones reguladas. Para poder hacer uso en envases y etiquetas de estas palabras deben cumplirse determinados requisitos en su producción, distribución y componentes.
- La publicidad y etiquetado, por el hecho de usar el color verde, la palabra “verde”, dibujos de bosques, flores, etc., no verifican la sostenibilidad del producto que anuncian. Intenta localizar siempre las etiquetas que te hemos mencionado y que confirman estas características.



estamos aquí para informarte, estamos para ayudarte

Si te interesa el tema y quieres saber más, contacta con nosotros. Somos **CERCA** y te acompañamos en la formación en materia de consumo para ayudarte en tu día a día.



CERCA

**CENTRO EDUCATIVO DE RECURSOS DE CONSUMO
ALICANTE**

C/ Calderón de la Barca • Mercado Central

 cerca.alicante.es  cerca@alicante.es  965 145 294



**AYUNTAMIENTO
DE ALICANTE**