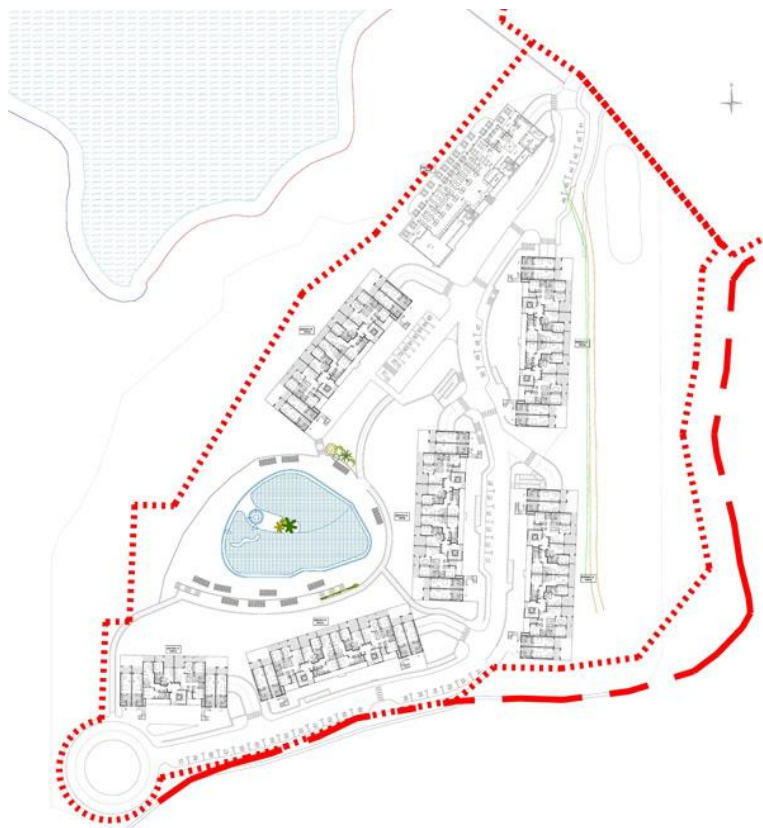


PROYECTO BÁSICO:
COMPLEJO HOTEL GOLF APARTAMENTOS TURÍSTICOS EL PLANTÍO
ADECUACIÓN FASE 2



LISTADO DE PLANOS 4 DE 4

Por encargo de la empresa EL PLANTÍO GOLF RESORT S.L., el ARQUITECTO que suscribe procede al desarrollo del PROYECTO BASICO para la continuación, adecuación y conclusión de las Obras la Fase 2 del COMPLEJO HOTEL GOLF APARTAMENTOS TURÍSTICOS EL PLANTÍO, situadas en la Crtra. Vieja Alicante-Elche Km 3, partida Bacarot, 03114-Alicante (Alacant), a realizar en conformidad con lo establecido en el Código Técnico de la Edificación (CTE), R.D. 314/2006 de 17 de marzo, y demás circunstancias especificadas en esta Memoria y documentos restantes del mismo.

RELACIÓN DE PLANOS

C01.- CUMPLIMIENTO DEL DB-SI. BLOQUE E. EDIFICIO 9

C02.- CUMPLIMIENTO DEL DB-SI. BLOQUE E. ED. 10,11,12, 13 Y 14

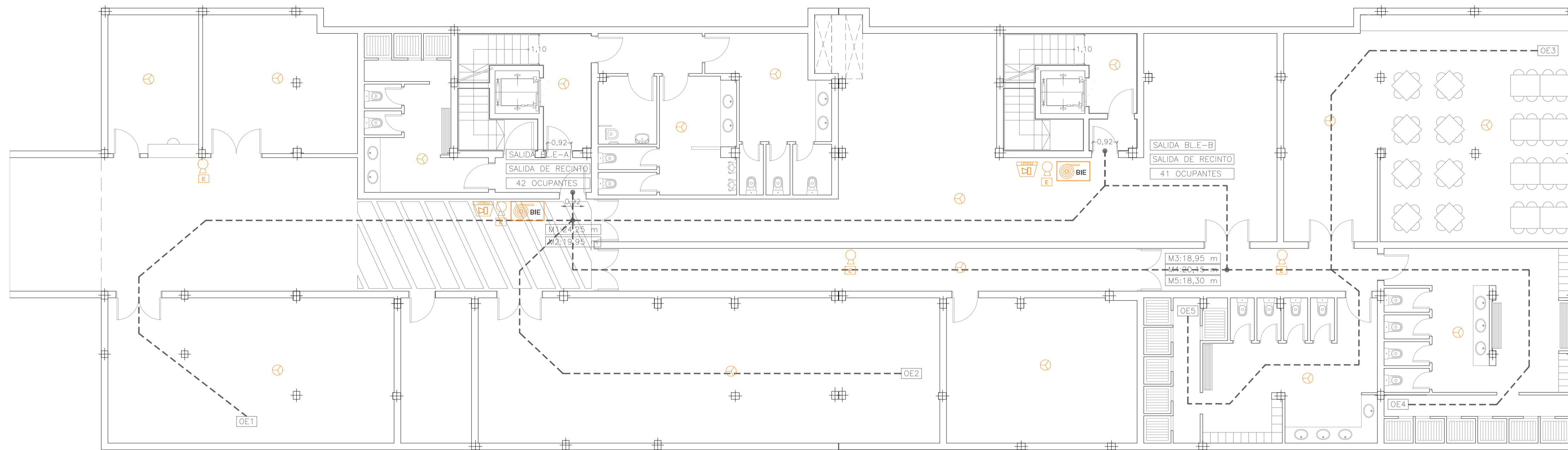
C03.- CUMPLIMIENTO DEL DB-SI. BLOQUE A. EDIFICIO 15

C04.- CUMPLIMIENTO DEL DB-SUA. BLOQUE E. EDIFICIO 9

C05.- CUMPLIMIENTO DEL DB-SUA. BLOQUE B. ED. 10, 11, 12, 13 Y 14. PLANTA SÓTANO
Y BAJA

C06.- CUMPLIMIENTO DEL DB-SUA. BLOQUE B. ED. 10, 11, 12, 13 Y 14. PLANTA PRIMERA
Y SEGUNDA

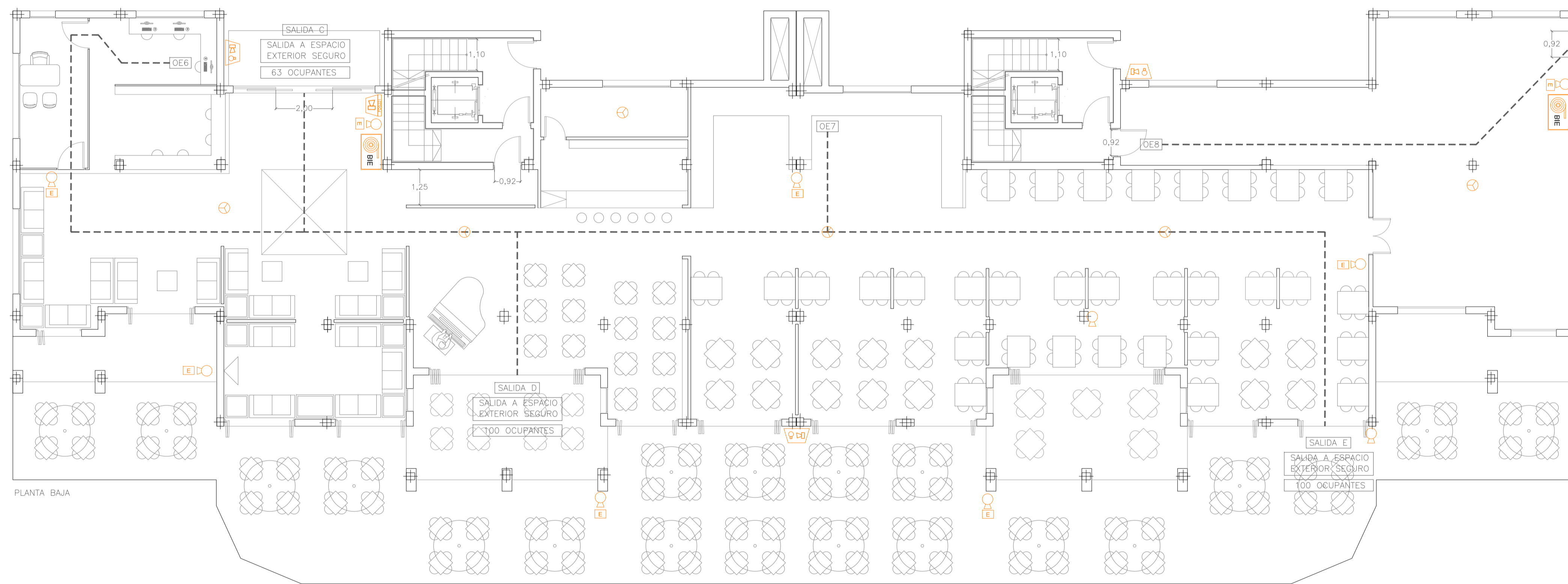
C07.- CUMPLIMIENTO DEL DB-SUA. BLOQUE A. EDIFICIO 15



PLANTA SÓTANO

SALIDA BLE-A	
SALIDA DE RECINTO	
R1A	25,28 m
R2A	21,00 m
R3A	46,35 m
R4A	47,52 m
R5A	45,72 m

SALIDA BLE-B	
SALIDA DE RECINTO	
R1B	46,05 m
R2B	41,75 m
R3B	27,95 m
R4B	29,15 m
R5B	27,35 m



PLANTA BAJA

SALIDA F	
SALIDA A ESPACIO EXTERIOR SEGURO	
	10 OCUPANTES

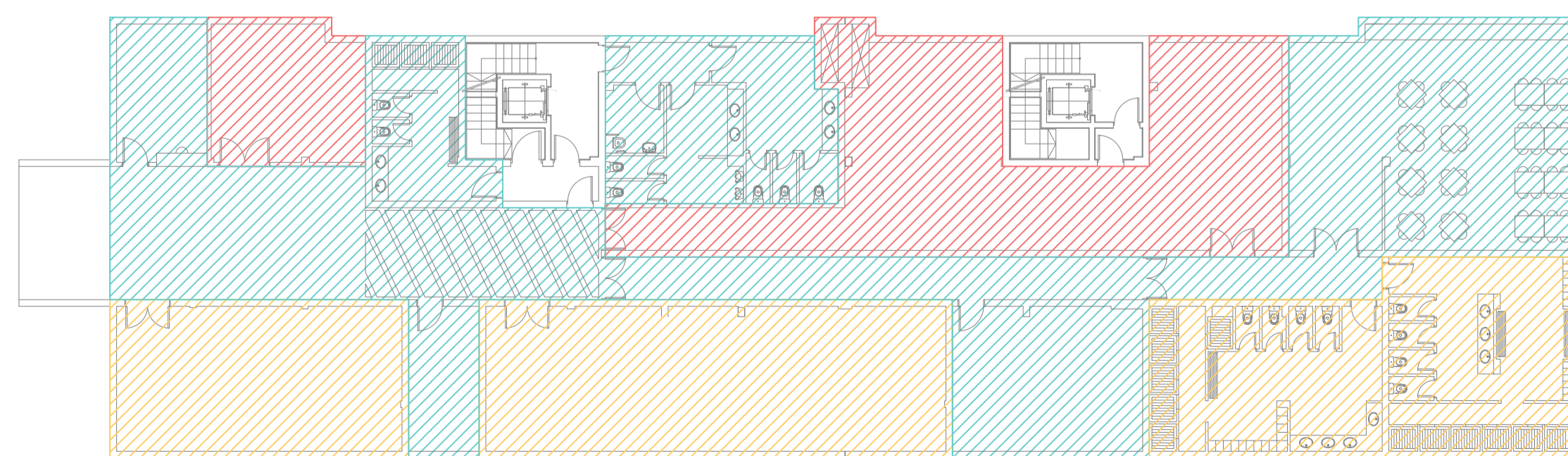
SALIDA BLE-C	
SALIDA DE RECINTO	
R6C	24,00 m
R7C	26,88 m

SALIDA BLE-D	
SALIDA DE RECINTO	
R7D	19,50 m

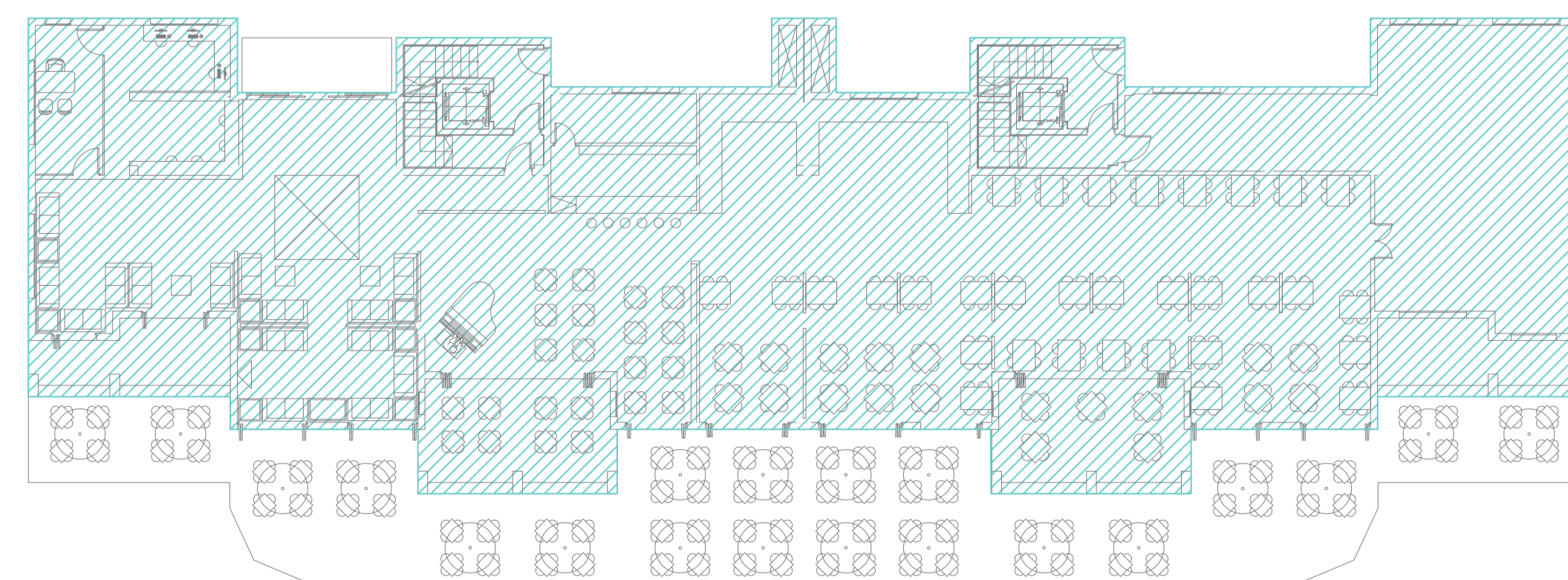
SALIDA BLE-E	
SALIDA DE RECINTO	
R7E	27,92 m

SALIDA BLE-F	
SALIDA DE RECINTO	
R8F	15,97 m

LEYENDA CONTRA INCENDIOS	
	EXTINTORES PORTÁTILES:
	BOCAS DE INCENDIO EQUIPADAS EQUIPADAS
	PULSADOR DE ALARMA
	SIRENA EXTERIOR
	SIRENA ACUSTICA INTERIOR
	DETECTOR ÓPTICO DE HUMOS
	LUMINARIA DE EMERGENCIA



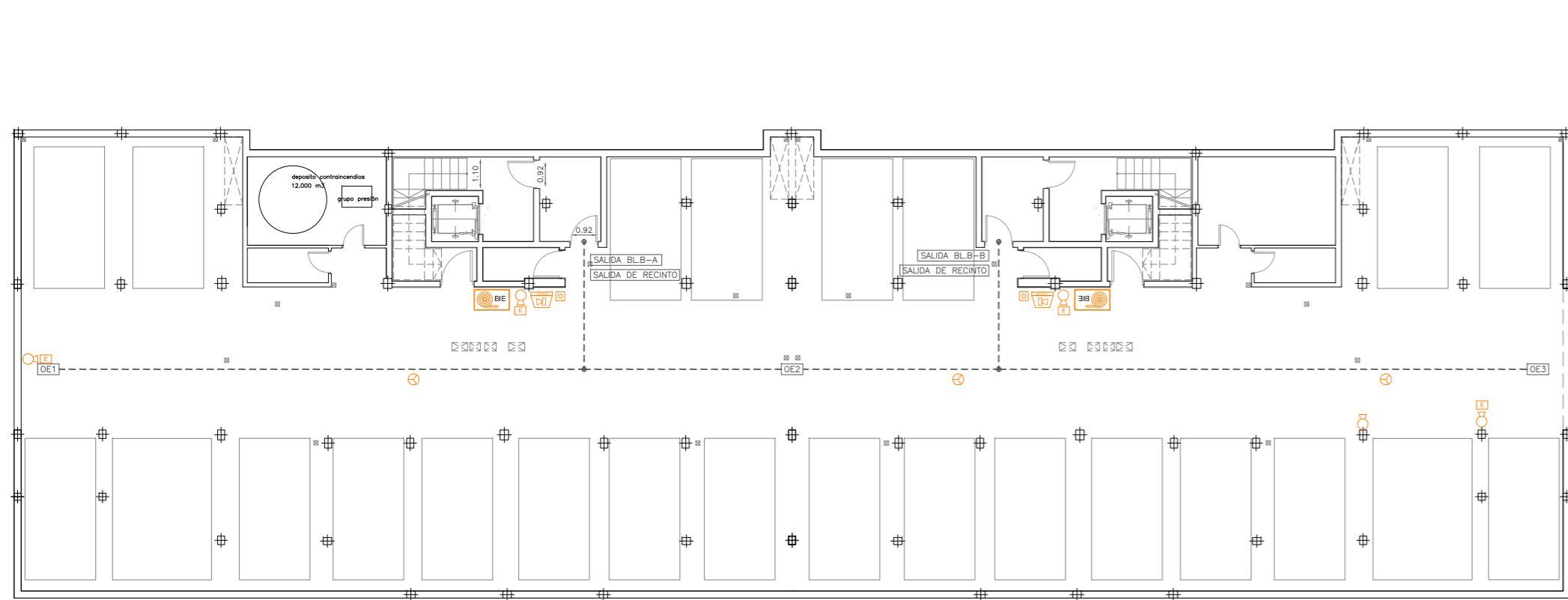
- SECTOR 1: USO PÚBLICA CONCURRENCIA (SUP.: 1.078,27 m²)
- LOCAL DE RIESGO BAJO
- LOCAL DE RIESGO MEDIO



TRABAJO: PROYECTO BÁSICO COMPLEJO HOTEL GOLF APARTAMENTOS TURÍSTICOS EL PLANTÍO, ADECUACIÓN FASE 2
 SITUACIÓN: CARRETERA VIEJA ALICANTE-ELCHE KM. 3 PARTIDA BACAROT, 03114-ALICANTE
 PROMOTOR: EL PLANTÍO GOLF RESORT S.L.
 PLANO DE: CUMPLIMIENTO DB-SI BLOQUE E, EDIFICIO 9,
 Francisco José Sánchez Medrano, Dr. Arquitecto

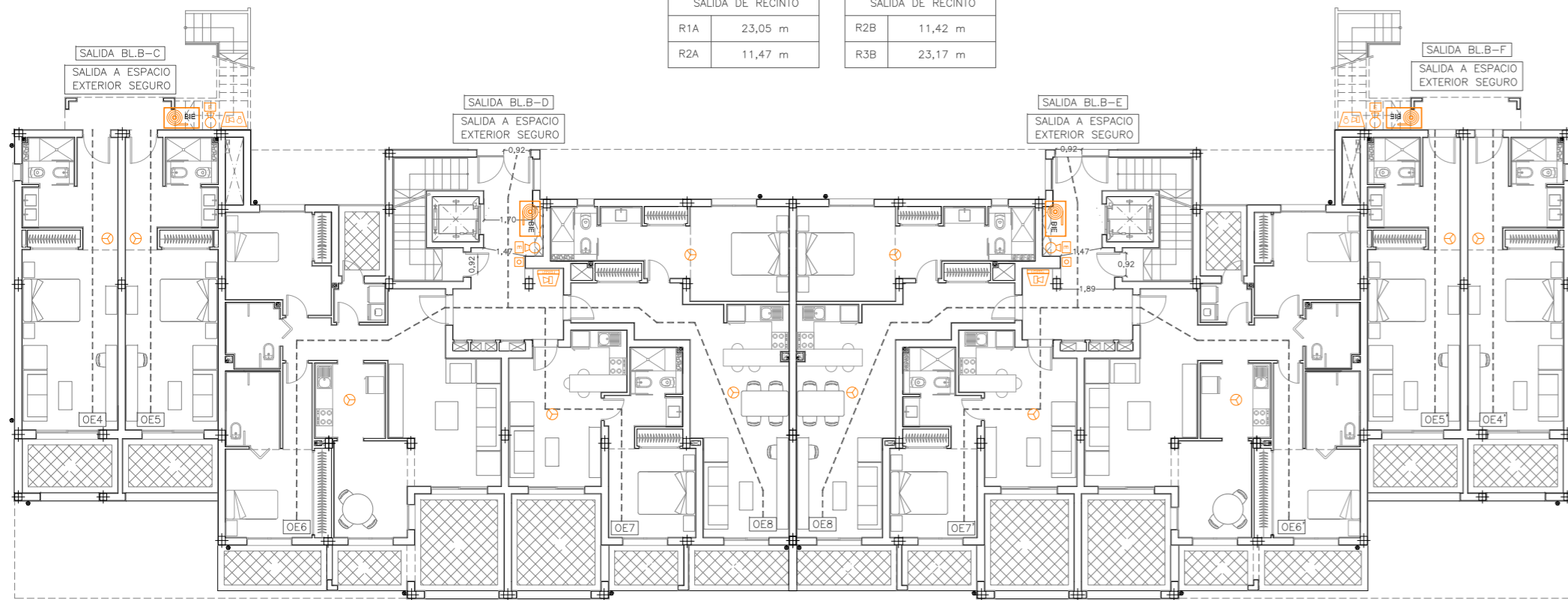
PLANO Nº: **C01**
 FORMATO: A1
 ESCALA: 1/100
 FECHA: ABRIL 2021
 DIBUJADO POR: M.G.A.





PLANTA SÓTANO

SALIDA BLB-A		SALIDA BLB-B	
SALIDA DE RECINTO		SALIDA DE RECINTO	
R1A	23,05 m	R2B	11,42 m
R2A	11,47 m	R3B	23,17 m

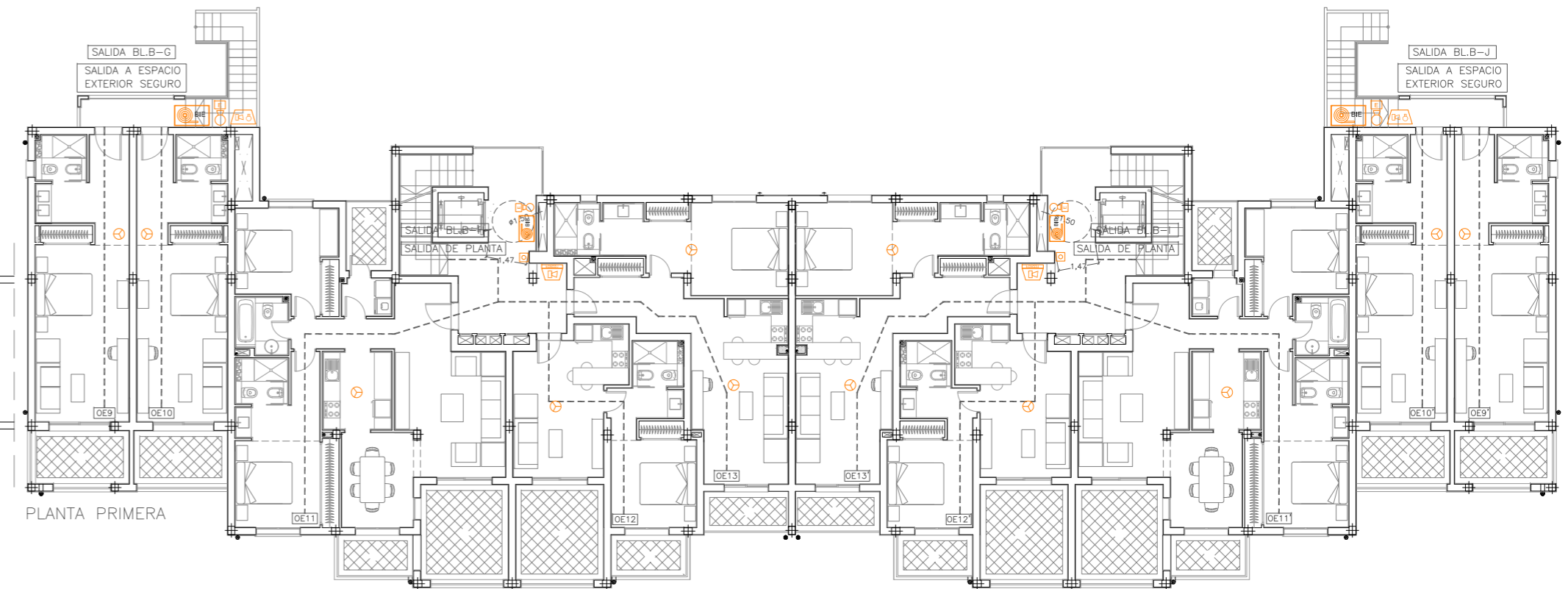
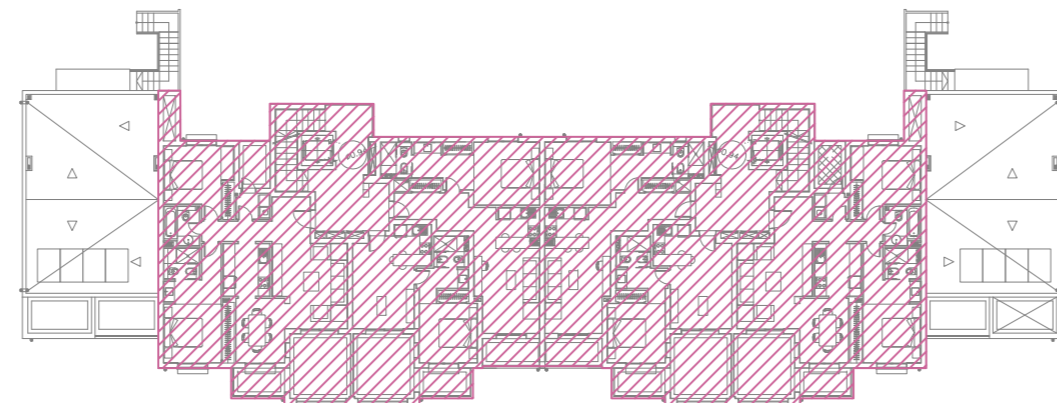
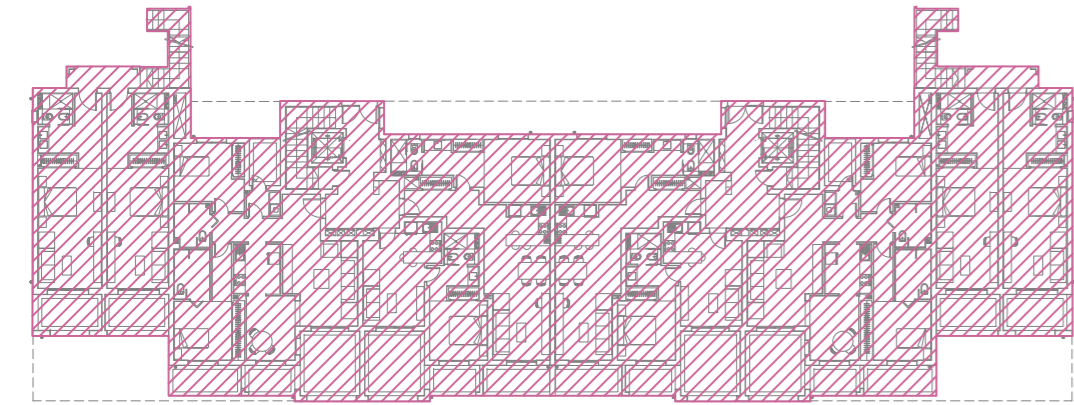
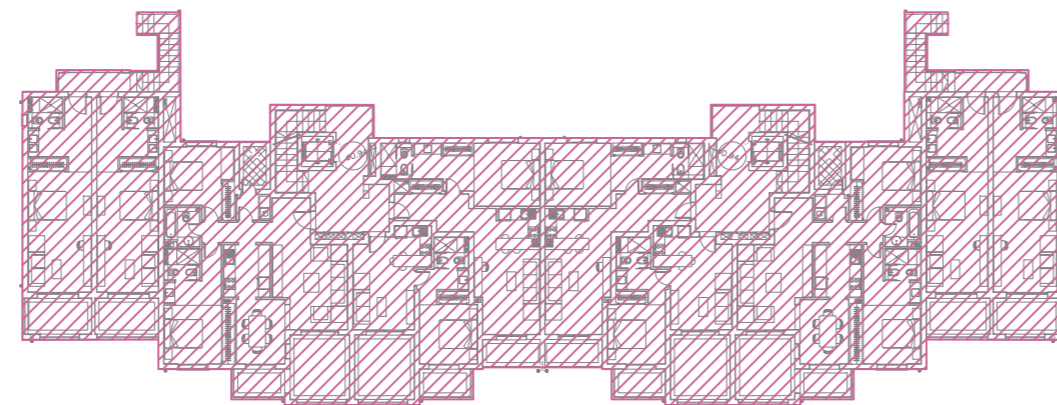
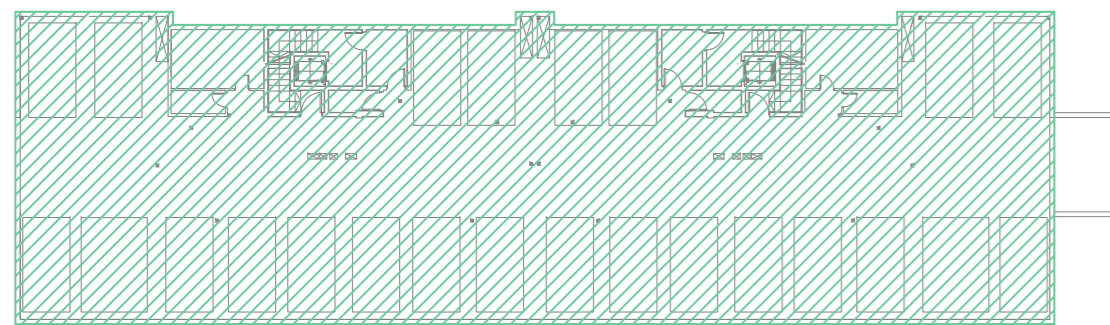


PLANTA BAJA

SALIDA BLB-C		SALIDA BLB-D		SALIDA BLB-E		SALIDA BLB-F	
SALIDA DE RECINTO		SALIDA DE RECINTO		SALIDA DE RECINTO		SALIDA DE RECINTO	
R4C	10,10 m	R6D	19,63 m	R6D'	19,63 m	R4C'	10,10 m
R5C	10,10 m	R7D	17,04 m	R7D'	17,04 m	R5C'	10,10 m
		R8D	11,42 m	R8D'	11,42 m		

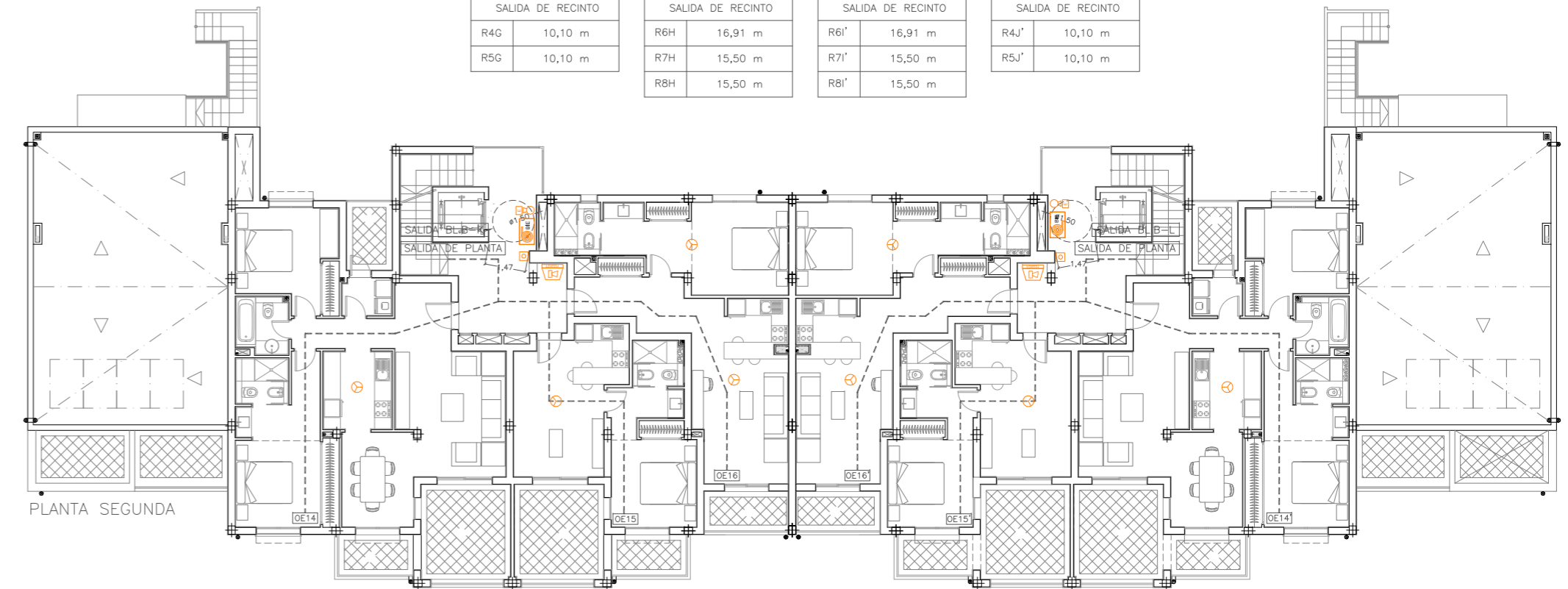
SECTOR 1: USO APARCAMIENTO (SUP.: 888,71 m²)

SECTOR 2: USO RESIDENCIAL PÚBLICO (SUP.: 1.612,27 m²)



PLANTA PRIMERA

SALIDA BLB-G		SALIDA BLB-H		SALIDA BLB-I		SALIDA BLB-J	
SALIDA DE RECINTO		SALIDA DE RECINTO		SALIDA DE RECINTO		SALIDA DE RECINTO	
R4G	10,10 m	R6H	16,91 m	R6I'	16,91 m	R4J'	10,10 m
R5G	10,10 m	R7H	15,50 m	R7I'	15,50 m	R5J'	10,10 m
		R8H	15,50 m	R8I'	15,50 m		



PLANTA SEGUNDA

SALIDA BLB-D		SALIDA BLB-E	
SALIDA DE RECINTO		SALIDA DE RECINTO	
R14D	16,91 m	R14D'	16,91 m
R15D	15,50 m	R15D'	15,50 m
R16D	15,50 m	R16D'	15,50 m

LEYENDA CONTRA INCENDIOS	
	EXTINTORES PORTÁTILES
	BOCAS DE INCENDIO EQUIPADAS EQUIPADAS
	PULSADOR DE ALARMA
	SIRENA EXTERIOR
	SIRENA ACÚSTICA INTERIOR
	DETECTOR ÓPTICO DE HUMOS
	LUMINARIA DE EMERGENCIA

TRABAJO: PROYECTO BÁSICO
COMPLEJO HOTEL GOLF APARTAMENTOS TURÍSTICOS
EL PLANTÍO. ADECUACIÓN FASE 2

SITUACIÓN: CARRETERA VIEJA ALICANTE- ELCHE KM. 3
PARTIDA BACAROT. 03114-ALICANTE

PROMOTOR: EL PLANTÍO GOLF RESORT S.L.

PLANO DE: CUMPLIMIENTO DB-SI
BLOQUE E. ED. 10,11,12,13 Y 14

Francisco José Sánchez Medrano, Dr. Arquitecto

PLANO Nº: **C02**

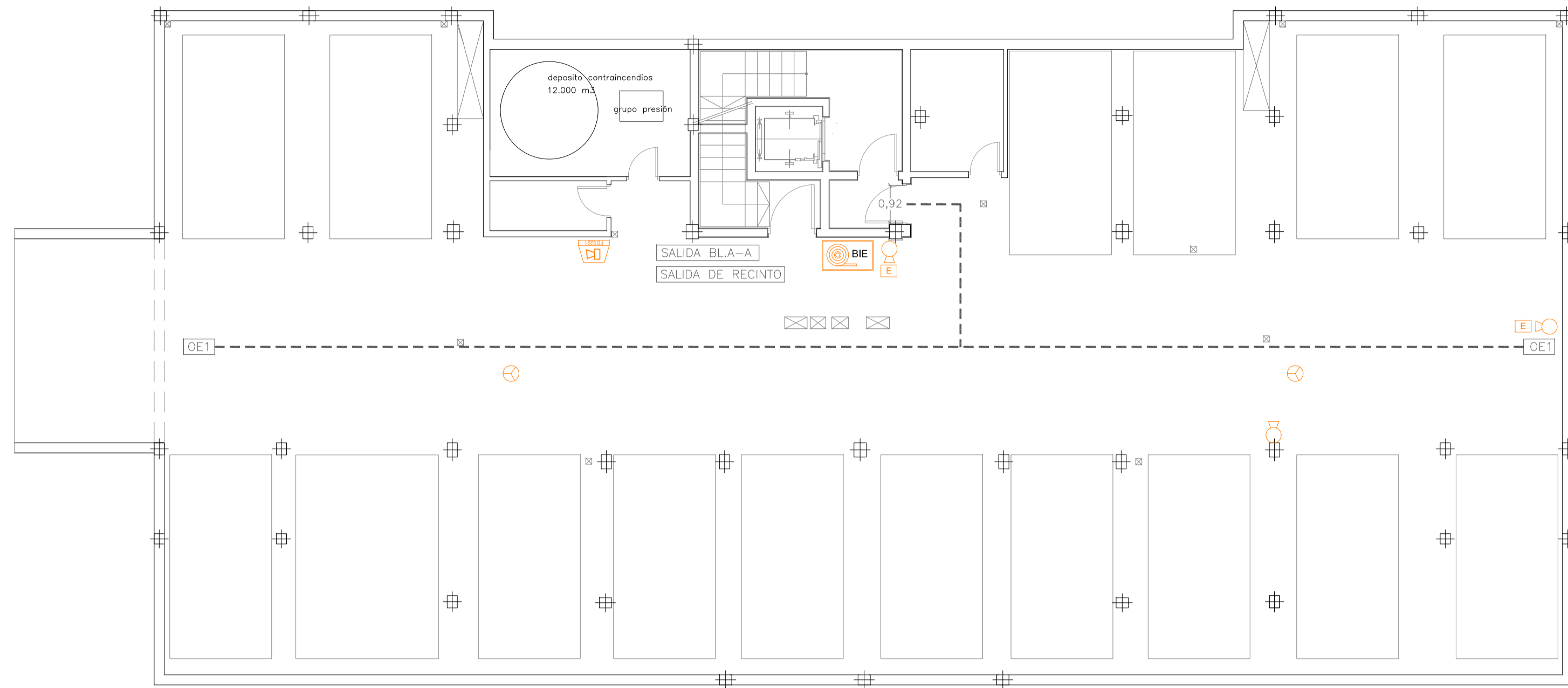
FORMATO: A2

ESCALA: 1/200

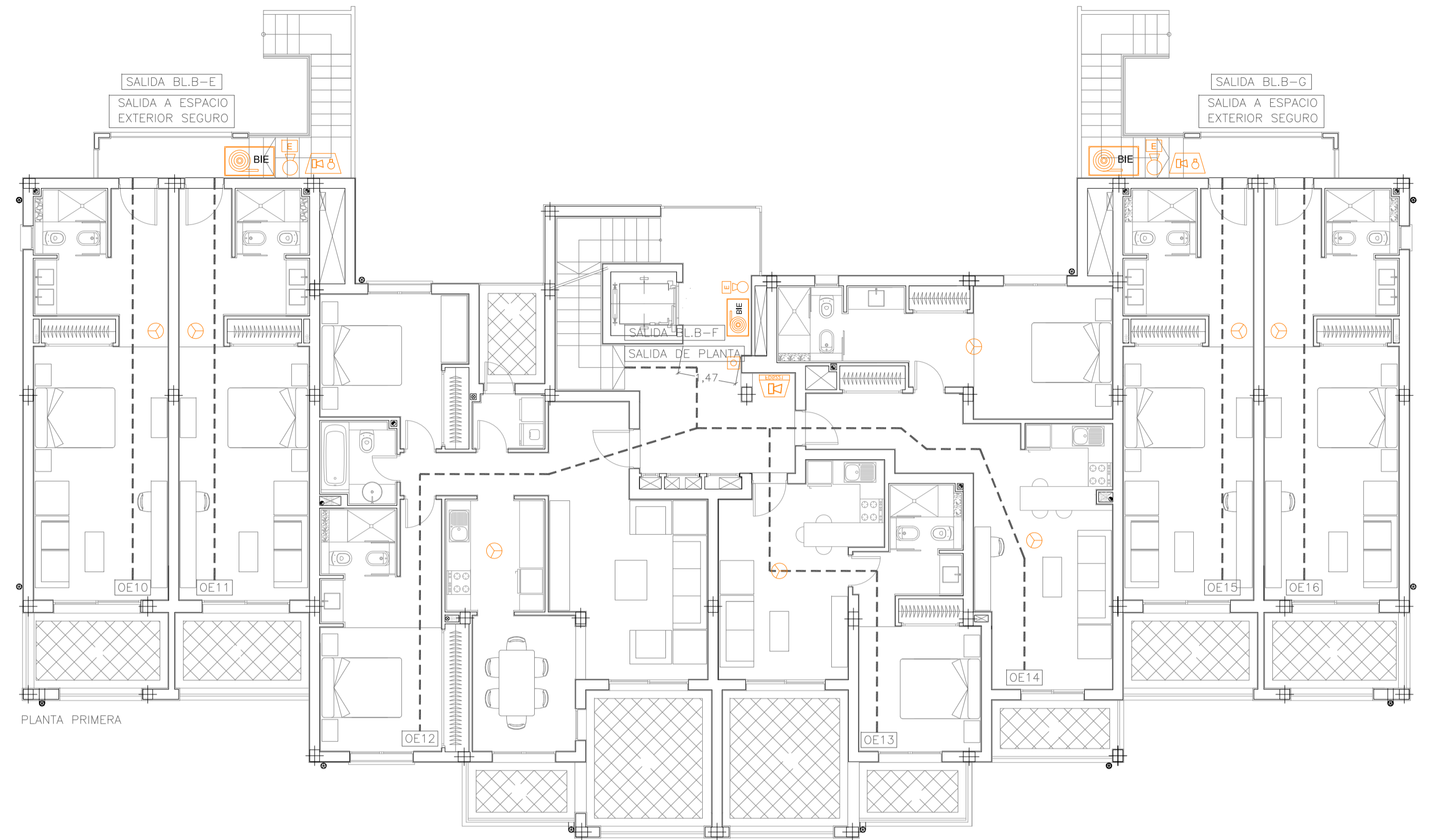
FECHA: ABRIL 2021

DIBUJADO POR: M.G.A.

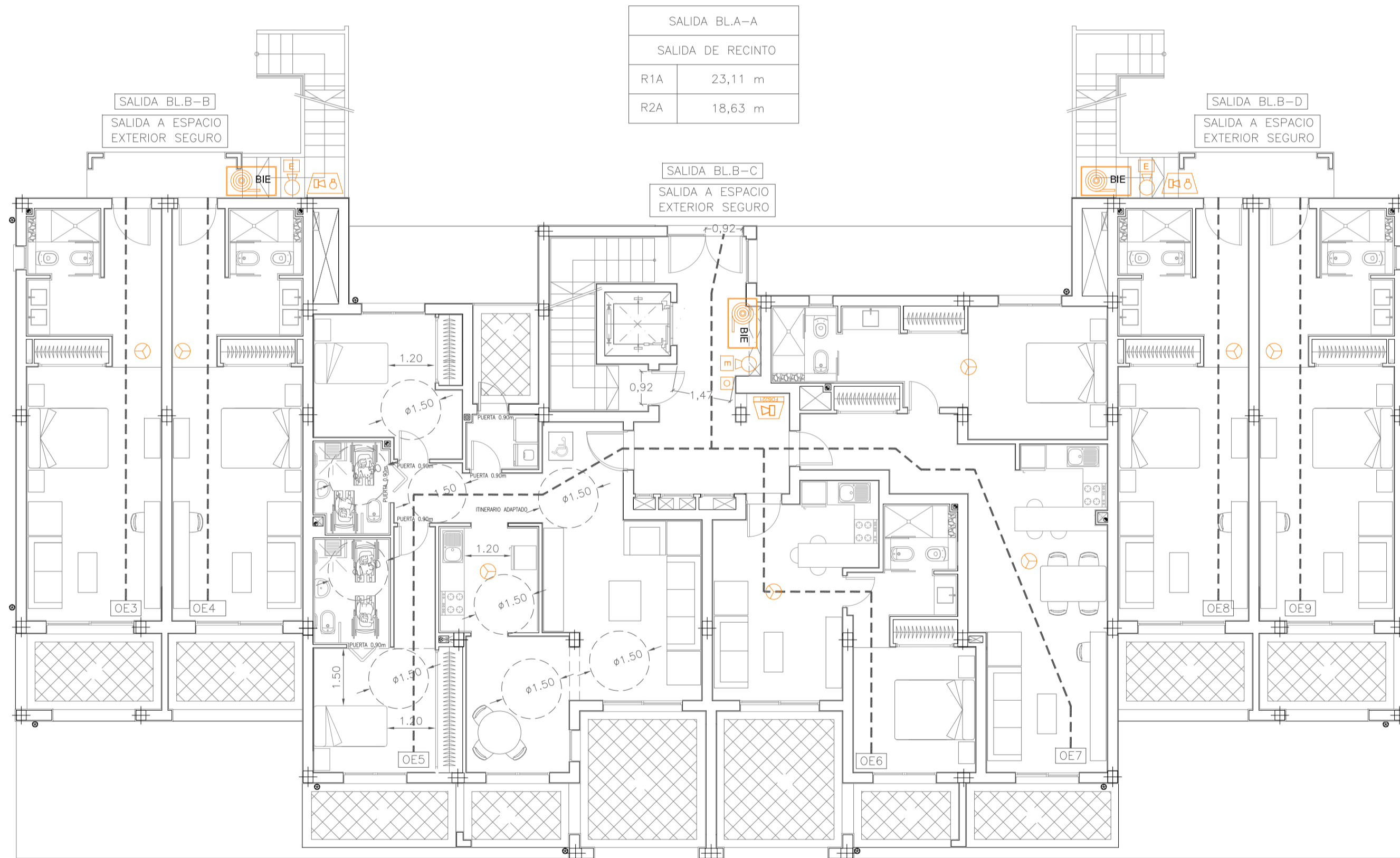




PLANTA SÓTANO



PLANTA PRIMERA



PLANTA BAJA

SALIDA BLA-A	
SALIDA DE RECINTO	
R1A	23,11 m
R2A	18,63 m

SALIDA BLB-D	
SALIDA A ESPACIO EXTERIOR SEGURO	
R8D	10,10 m
R9D	10,10 m

SALIDA BLB-E	
SALIDA DE RECINTO	
R10E	10,10 m
R11E	10,10 m

SALIDA BLB-F	
SALIDA DE RECINTO	
R12F	16,91 m
R13F	15,50 m
R14F	15,50 m

SALIDA BLB-G	
SALIDA DE RECINTO	
R15G	10,10 m
R16G	10,10 m

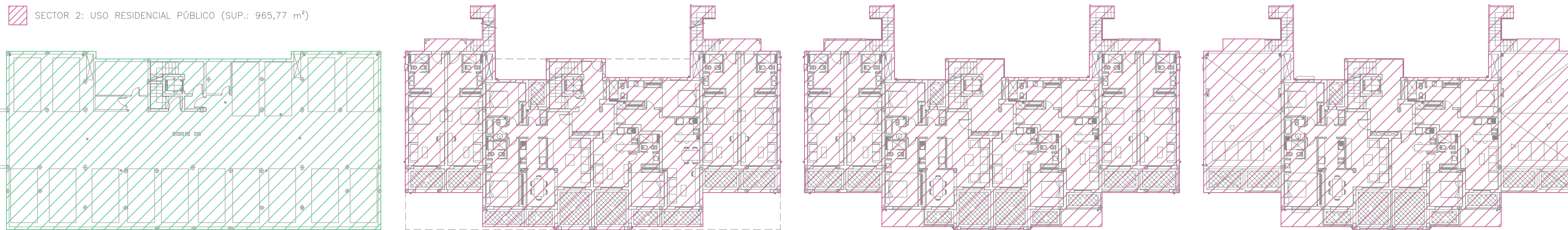
SALIDA BLB-B	
SALIDA DE RECINTO	
R3B	10,10 m
R4B	10,10 m

SALIDA BLB-C	
SALIDA DE RECINTO	
R5C	16,91 m
R6C	15,50 m
R7C	15,50 m

SALIDA BLB-D	
SALIDA DE RECINTO	
R8D	10,10 m
R9D	10,10 m

SALIDA BLB-H	
SALIDA DE RECINTO	
R17H	16,91 m
R18H	15,50 m
R19H	15,50 m

- SECTOR 1: USO APARCAMIENTO (SUP.: 562,84 m²)
- SECTOR 2: USO RESIDENCIAL PÚBLICO (SUP.: 965,77 m²)



LEYENDA CONTRA INCENDIOS	
	EXTINTORES PORTÁTILES:
	BOCAS DE INCENDIO EQUIPADAS EQUIPADAS
	PULSADOR DE ALARMA
	SIRENA EXTERIOR
	SIRENA ACUSTICA INTERIOR
	DETECTOR ÓPTICO DE HUMOS
	LUMINARIA DE EMERGENCIA

TRABAJO: PROYECTO BÁSICO
COMPLEJO HOTEL GOLF APARTAMENTOS TURÍSTICOS
EL PLANTÍO. ADECUACIÓN FASE 2

SITUACIÓN: CARRETERA VIEJA ALICANTE- ELCHE KM. 3
PARTIDA BACAROT. 03114-ALICANTE

PROMOTOR: EL PLANTÍO GOLF RESORT S.L.

PLANO DE: CUMPLIMIENTO DB-SI
BLOQUE A, EDIFICIO 15.

Francisco José Sánchez Medrano, Dr. Arquitecto

PLANO Nº: **C03**

FORMATO: A1

ESCALA: 1/100

FECHA: ABRIL 2021

DESBLENDADO POR: M.G.A.



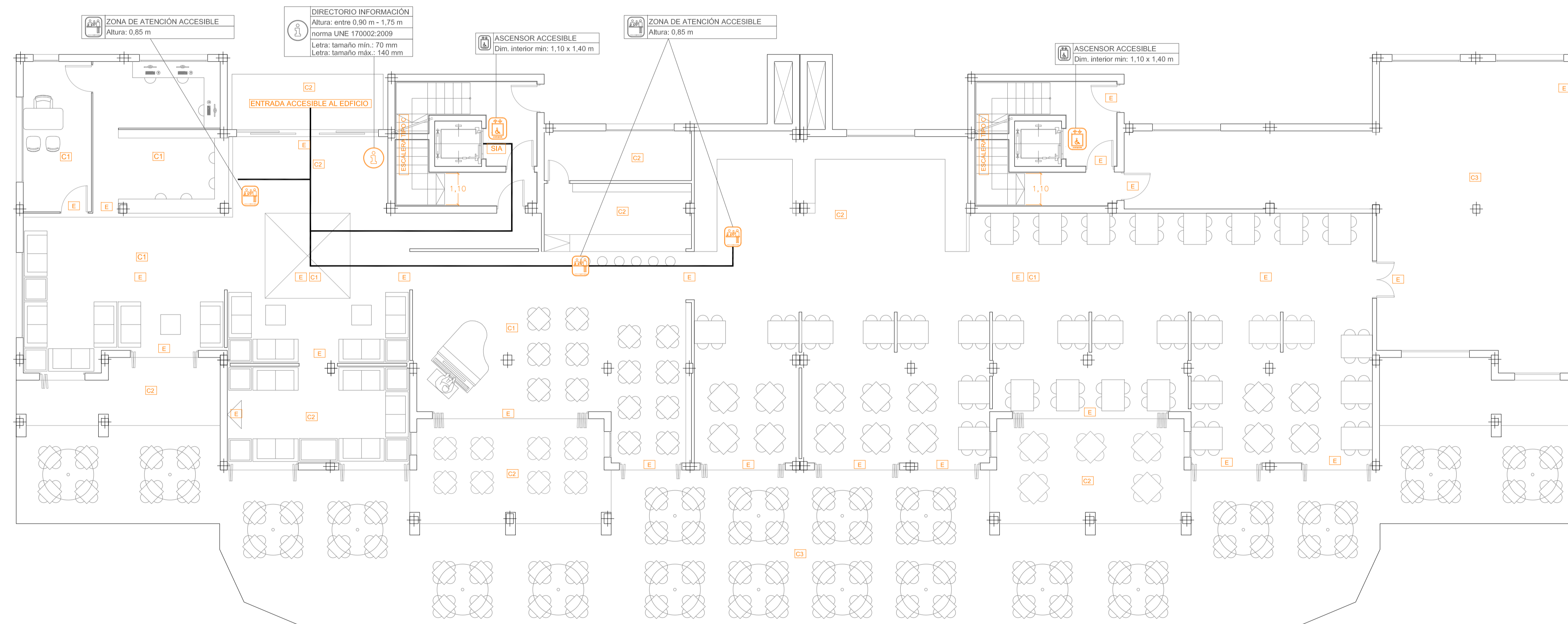
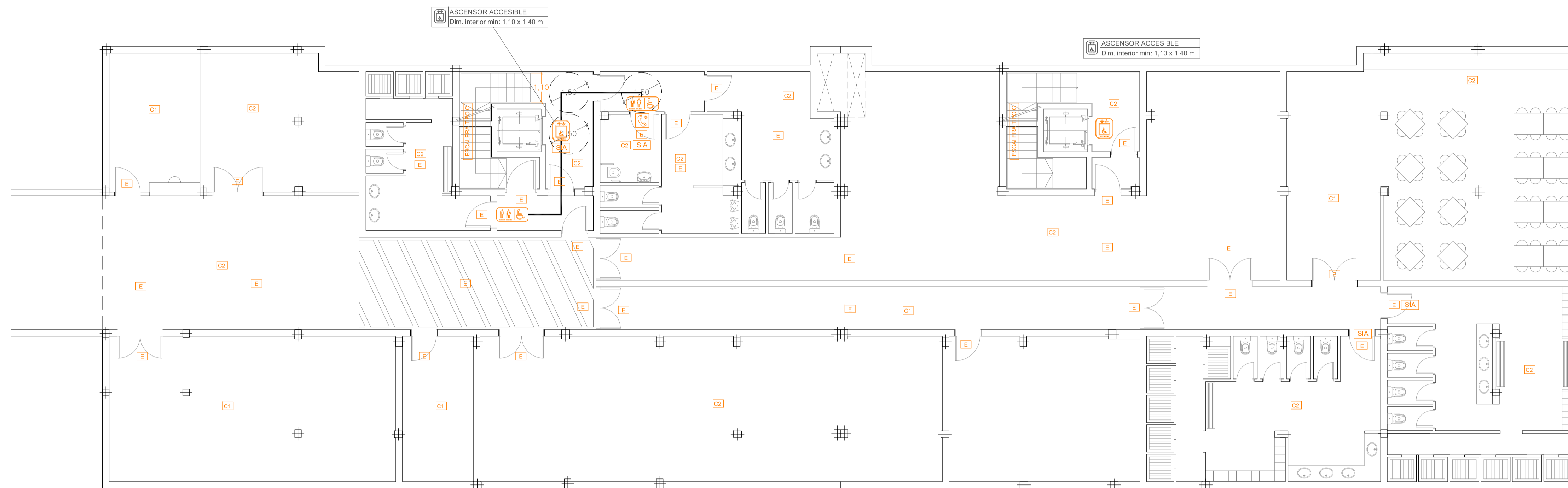


TABLA 2.1. SEÑALIZACIÓN DE ELEM. ACCESIBLES EN FUNCIÓN DE SU LOCALIZACIÓN.	SIMBOLOGÍA DE ACCESIBILIDAD
ENTRADAS AL EDIFICIO ACCESIBLES	
ITINERARIOS ACCESIBLES	
ASCENSOR ACCESIBLE	
SERVICIOS HIGIÉNICOS ACCESIBLES	
SERVICIOS HIGIÉNICOS DE USO GENERAL	
PUNTO DE ATENCIÓN ACCESIBLE	

TODOS ESTOS ELEMENTOS ESTARÁN SEÑALIZADOS MEDIANTE SIA, COMPLEMENTANDO EN SU CASO CON UNA FLECHA DIRECCIONAL.

TRABAJO: PROYECTO BÁSICO
COMPLEJO HOTEL GOLF APARTAMENTOS TURÍSTICOS
EL PLANTÍO. ADECUACIÓN FASE 2

SITUACIÓN: CARRETERA VIEJA ALICANTE- ELCHE KM. 3
PARTIDA BACAROT. 03114-ALICANTE

PROMOTOR: EL PLANTÍO GOLF RESORT S.L.

PLANO Nº: **C04**

FORMATO: A1

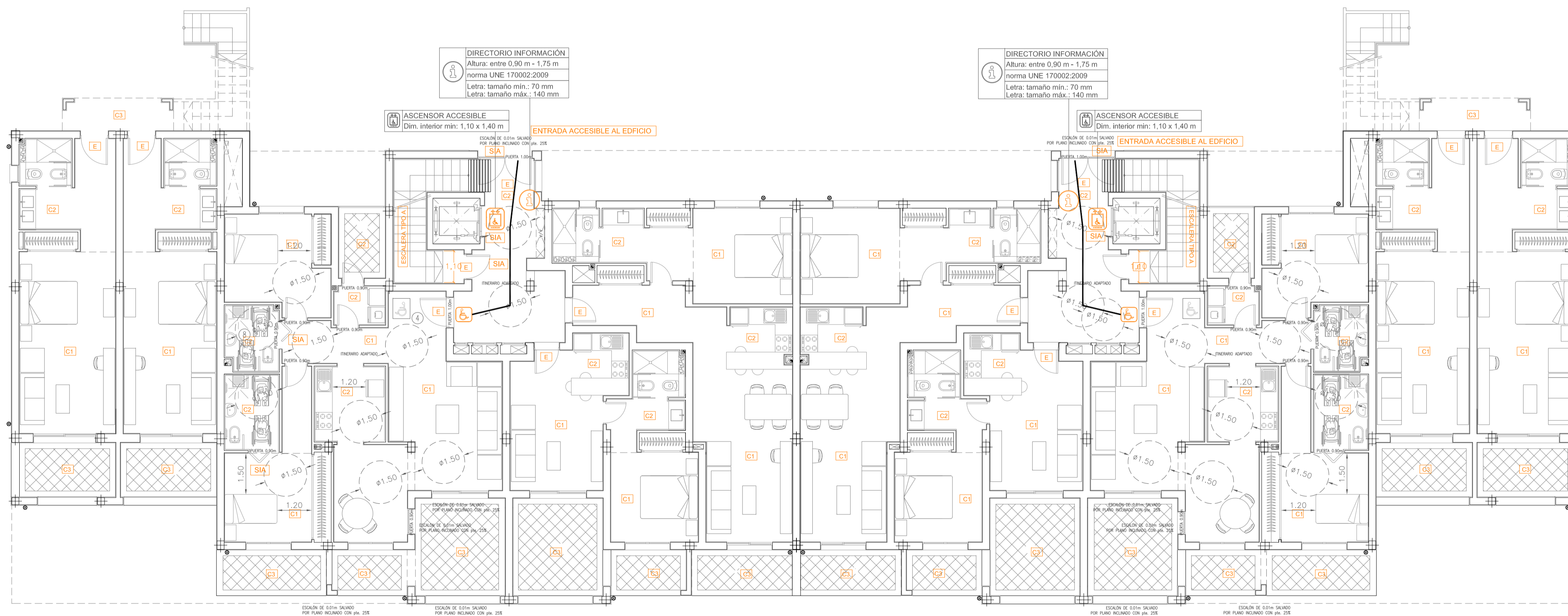
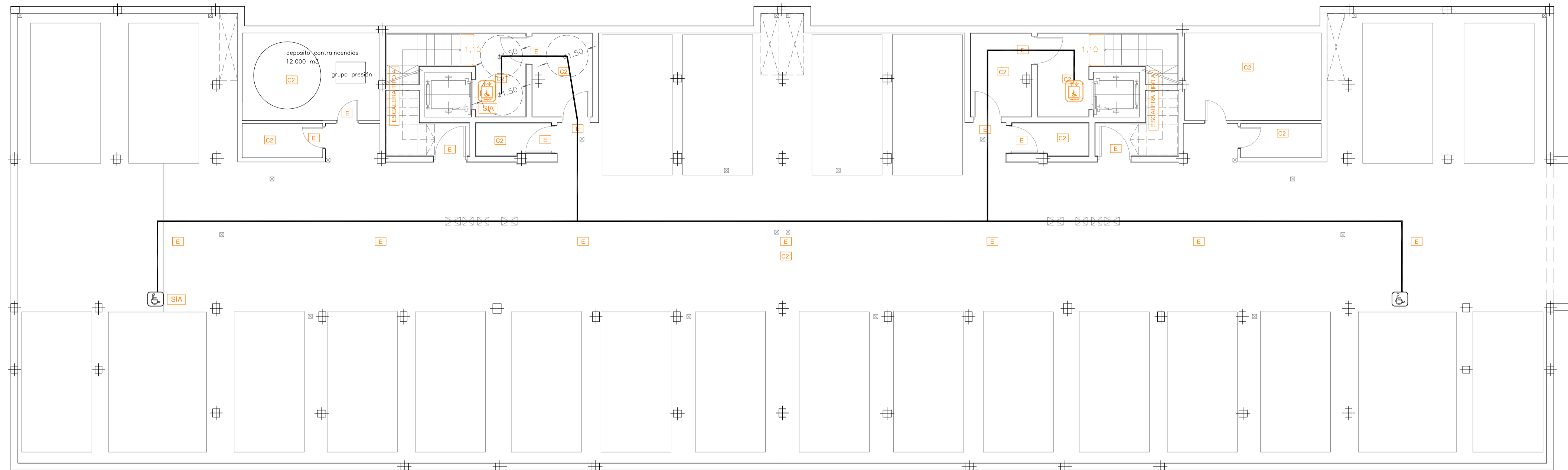
ESCALA: 1/100

FECHA: ABRIL 2021

DIBUJADO POR: M.G.A.

TRAB. RESTAURACIÓN INGENIEROS S.L.P.
SABIEL LA CAVALERÍA AL. 30034-ELICHA
908 22 11 33 a3a@el3a.net

Francisco José Sánchez Medrano, Dr. Arquitecto



función de su localización.	simbología de accesibilidad
ENTRADAS AL EDIFICIO ACCESIBLES	ENTRADA ACCESIBLE AL EDIFICIO
ITINERARIOS ACCESIBLES	ITINERARIO ACCESIBLE
ASCENSOR ACCESIBLE	ASCENSOR ACCESIBLE
SERVICIOS HIGIÉNICOS ACCESIBLES	SERVICIOS HIGIÉNICOS ACCESIBLES
SERVICIOS HIGIÉNICOS DE USO GENERAL	SERVICIOS HIGIÉNICOS DE USO GENERAL
PUNTO DE ATENCIÓN ACCESIBLE	PUNTO DE ATENCIÓN ACCESIBLE

TODOS ESTOS ELEMENTOS ESTARÁN SEÑALIZADOS MEDIANTE SIA, COMPLEMENTANDO EN SU CASO CON UNA FLECHA DIRECCIONAL.

TRABAJO: PROYECTO BÁSICO
 COMPLEJO HOTEL GOLF APARTAMENTOS TURÍSTICOS
 EL PLANTÍO. ADECUACIÓN FASE 2
 SITUACIÓN: CARRETERA VIEJA ALICANTE-ELCHE KM. 3
 PARTIDA BACAROT, 03114-ALICANTE
 PROMOTOR: EL PLANTÍO GOLF RESORT S.L.
 PLANO DE: CUMPLIMIENTO DB-SUA
 BLOQUE B, ED.10,11,12,13 Y 14, PLANTA SÓTANO Y BAJA.
 Francisco José Sánchez Medrano, Dr. Arquitecto

PLANO Nº: **C05**
 FORMATO: A1
 ESCALA: 1/100
 FECHA: ABRIL 2021
 DIBUJADO POR: M.G.A.



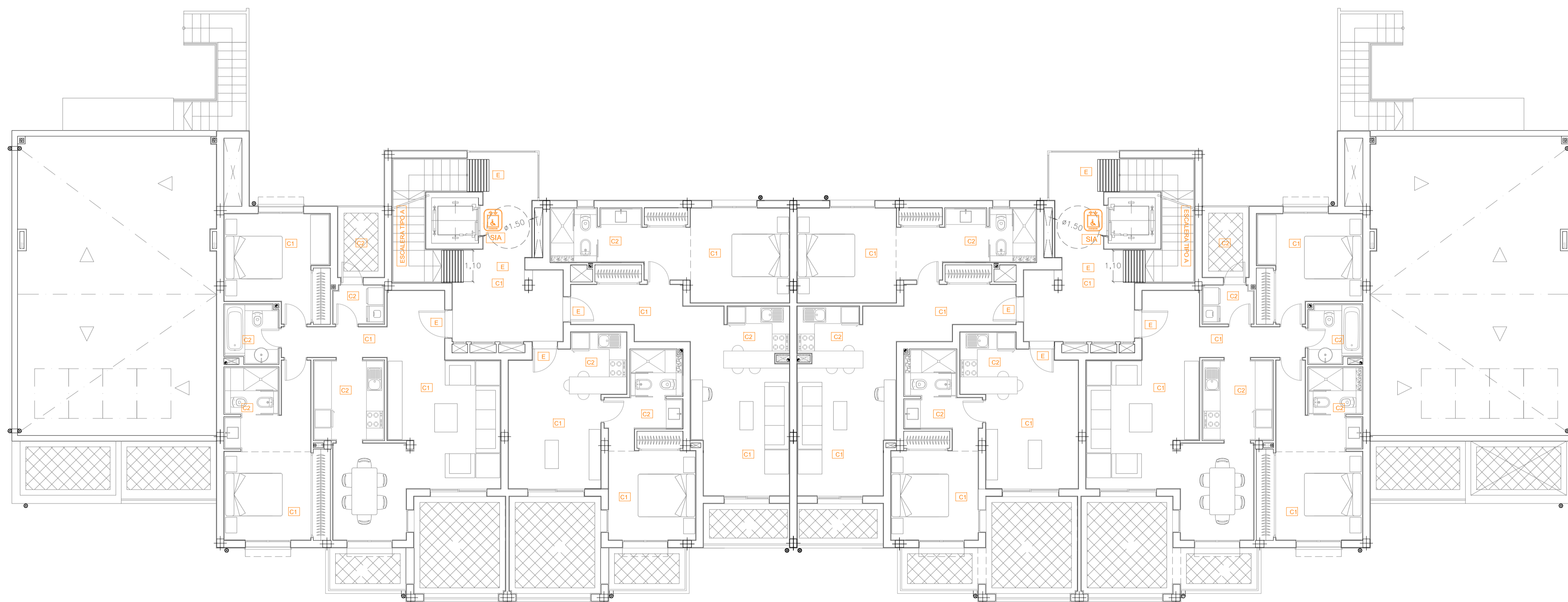
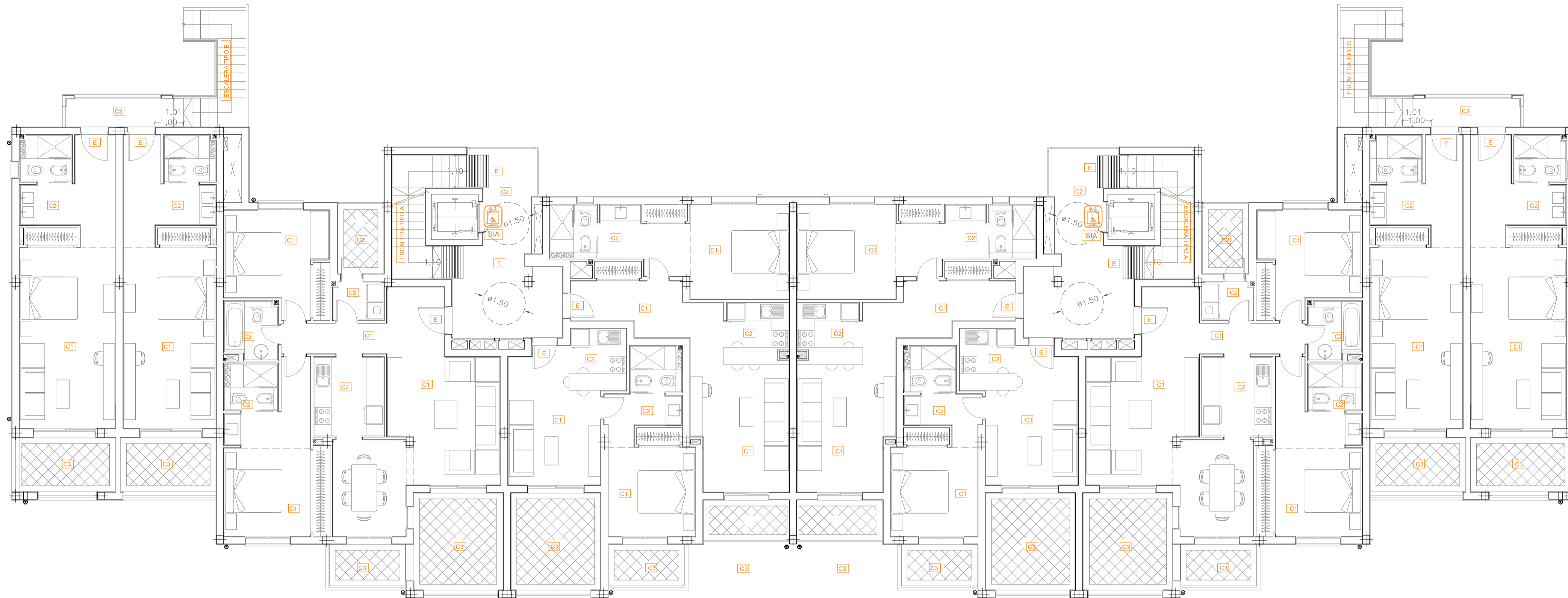


TABLA 2.1. SEÑALIZACIÓN DE ELEM. ACCESIBLES EN FUNCIÓN DE SU LOCALIZACIÓN.	SIMBOLOGÍA DE ACCESIBILIDAD
ENTRADAS AL EDIFICIO ACCESIBLES	ENTRADA ACCESIBLE AL EDIFICIO
ITINERARIOS ACCESIBLES	→
ASCENSOR ACCESIBLE	
SERVICIOS HIGIÉNICOS ACCESIBLES	
SERVICIOS HIGIÉNICOS DE USO GENERAL	
PUNTO DE ATENCIÓN ACCESIBLE	

TODOS ESTOS ELEMENTOS ESTARÁN SEÑALIZADOS MEDIANTE SIA, COMPLEMENTANDO EN SU CASO CON UNA FLECHA DIRECCIONAL.

TRABAJO: PROYECTO BÁSICO
 COMPLEJO HOTEL GOLF APARTAMENTOS TURÍSTICOS
 EL PLANTÍO. ADECUACIÓN FASE 2
 SITUACIÓN: CARRETERA VIEJA ALICANTE- ELCHE KM. 3
 PARTIDA BACAROT. 03114-ALICANTE
 PROMOTOR: EL PLANTÍO GOLF RESORT S.L.
 PLANO DE: CUMPLIMIENTO DB-SUA
 BLOQUE B, ED.10,11,12,13 Y 14, PLANTA PRIMERA Y SEGUNDA.
 Francisco José Sánchez Medrano, Dr. Arquitecto

PLANO Nº: **C06**
 FORMATO: A1
 ESCALA: 1/100
 FECHA: ABRIL 2021
 DIBUJADO POR: M.G.A.



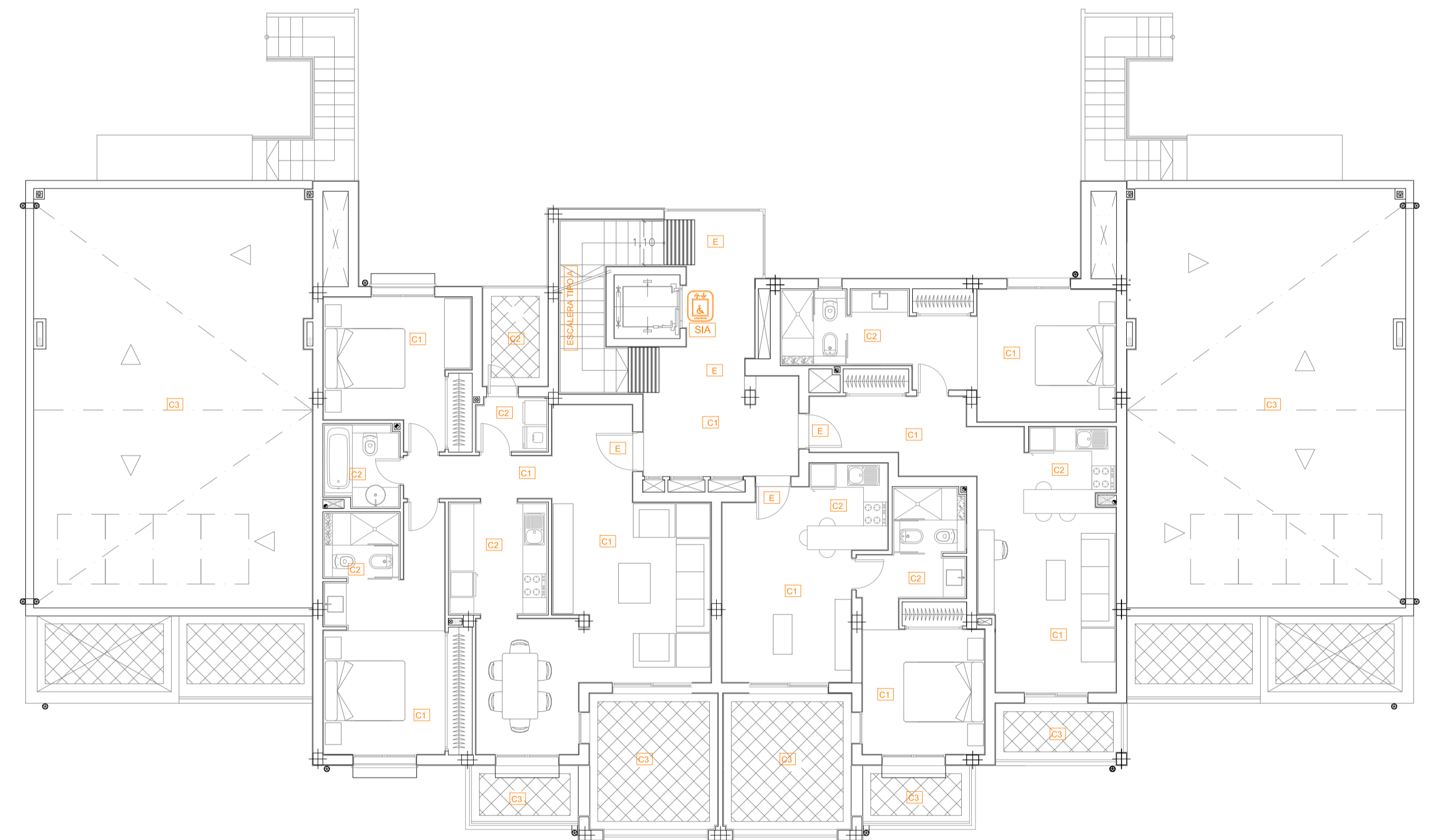
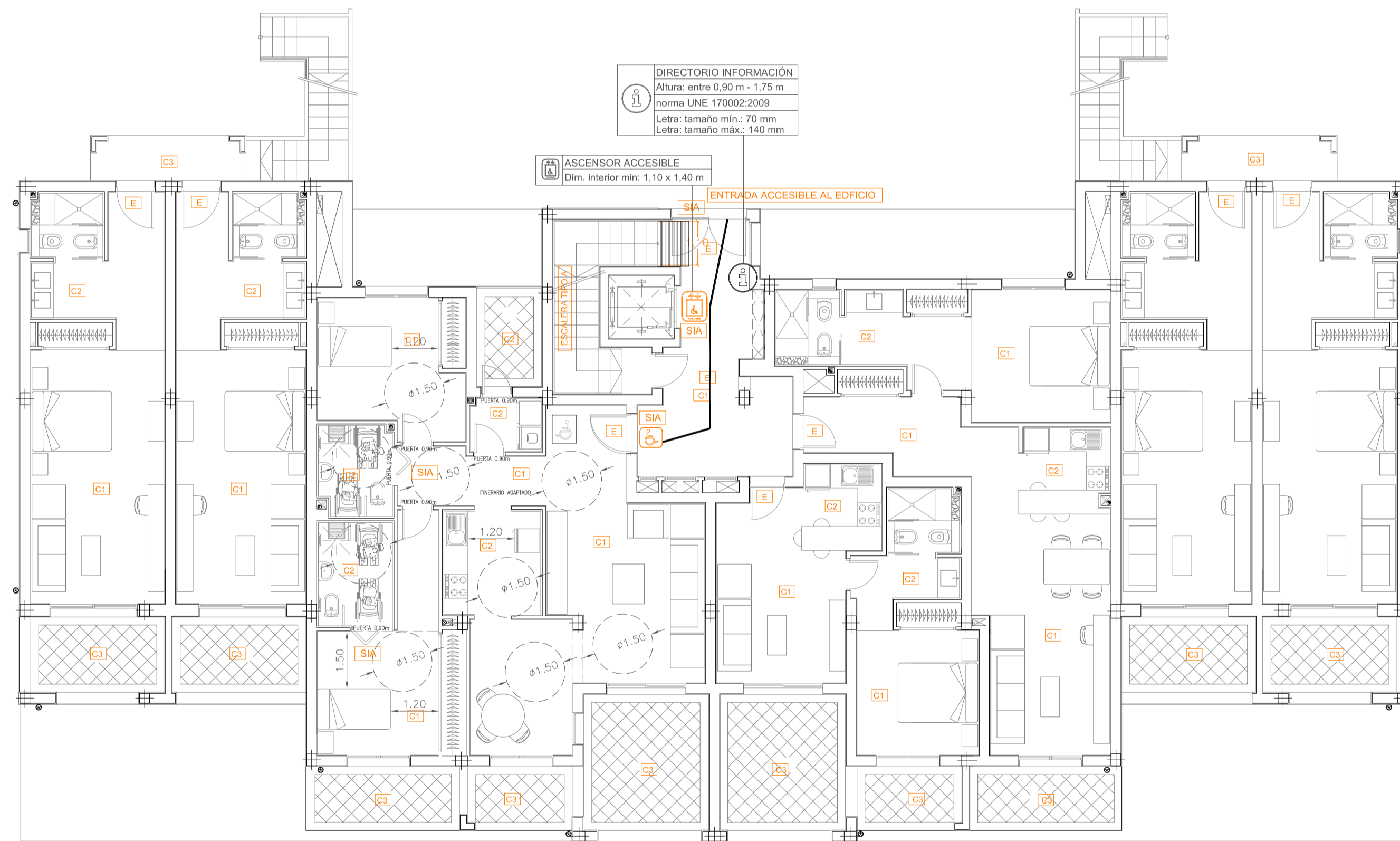
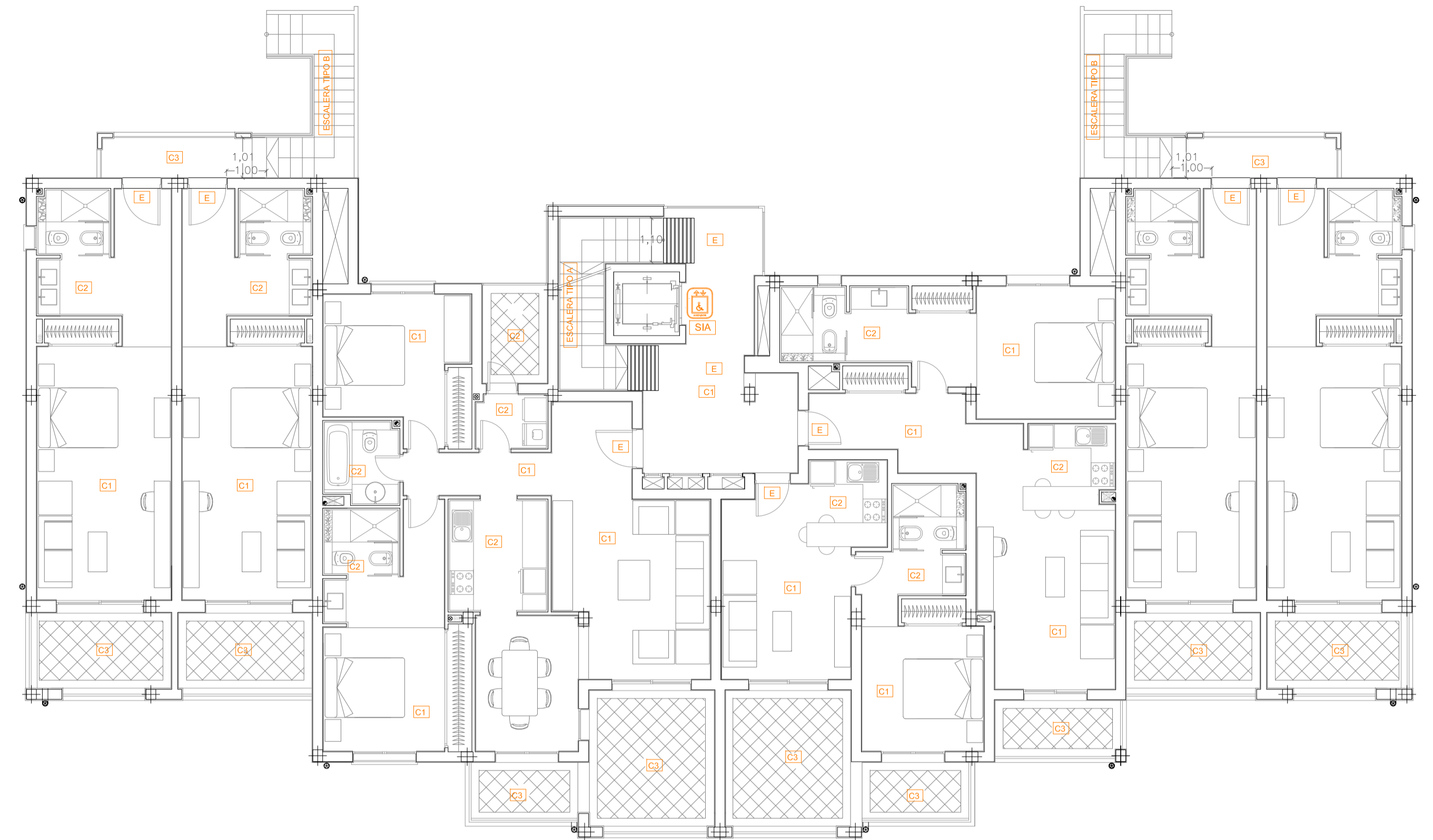
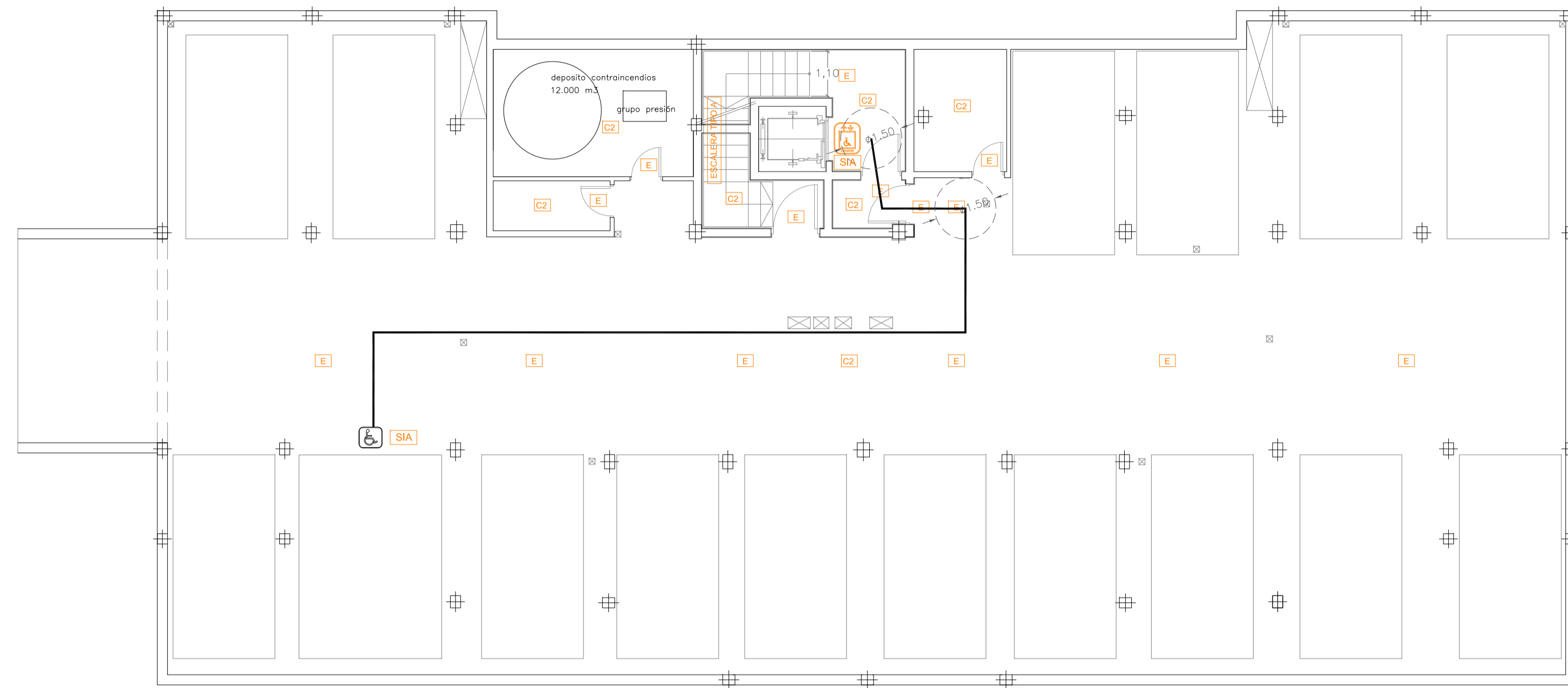


TABLA 2.1. SEÑALIZACIÓN DE ELEM. ACCESIBLES EN FUNCIÓN DE SU LOCALIZACIÓN.	SIMBOLOGÍA DE ACCESIBILIDAD
ENTRADAS AL EDIFICIO ACCESIBLES	ENTRADA ACCESIBLE AL EDIFICIO
ITINERARIOS ACCESIBLES	
ASCENSOR ACCESIBLE	
SERVICIOS HIGIÉNICOS ACCESIBLES	
SERVICIOS HIGIÉNICOS DE USO GENERAL	
PUNTO DE ATENCIÓN ACCESIBLE	
TODOS ESTOS ELEMENTOS ESTARÁN SEÑALIZADOS MEDIANTE SIA, COMPLEMENTANDO EN SU CASO CON UNA FLECHA DIRECCIONAL.	

TRABAJO: PROYECTO BÁSICO
COMPLEJO HOTEL GOLF APARTAMENTOS TURÍSTICOS
EL PLANTÍO. ADECUACIÓN FASE 2

SITUACIÓN: CARRETERA VIEJA ALICANTE- ELCHE KM. 3
PARTIDA BACAROT, 03114-ALICANTE

PROMOTOR: EL PLANTÍO GOLF RESORT S.L.

PLANO DE: CUMPLIMIENTO DB-SUA
BLOQUE A, EDIFICIO 15.

Francisco José Sánchez Medrano, Dr. Arquitecto

PLANO Nº: **C07**

FORMATO: A1

ESCALA: 1/100

FECHA: ABRIL 2021

DIBUJADO POR: M.G.A.

