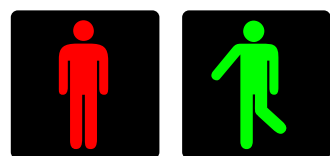


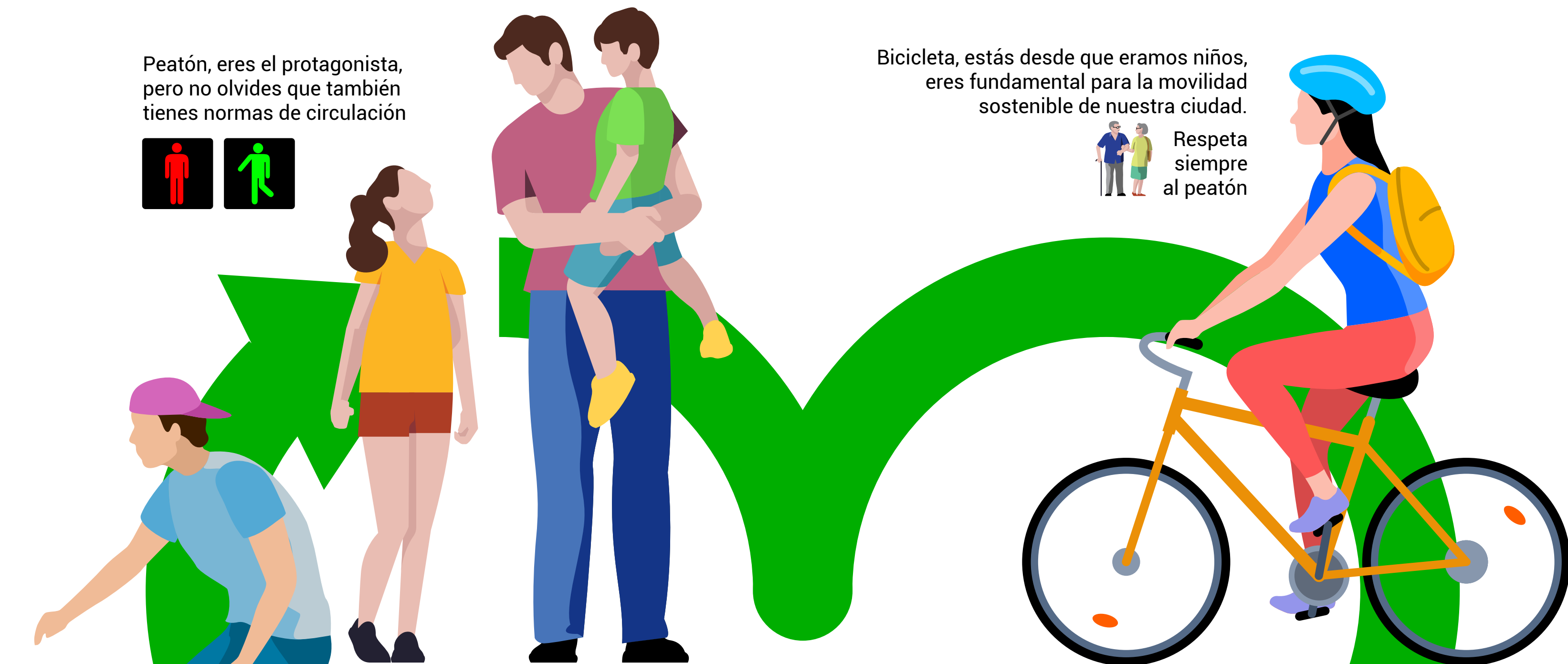
Peatón, eres el protagonista, pero no olvides que también tienes normas de circulación



Bicicleta, estás desde que eramos niños, eres fundamental para la movilidad sostenible de nuestra ciudad.



Respetar siempre al peatón



# ahora juntos

CONVIVENCIA RESPETO

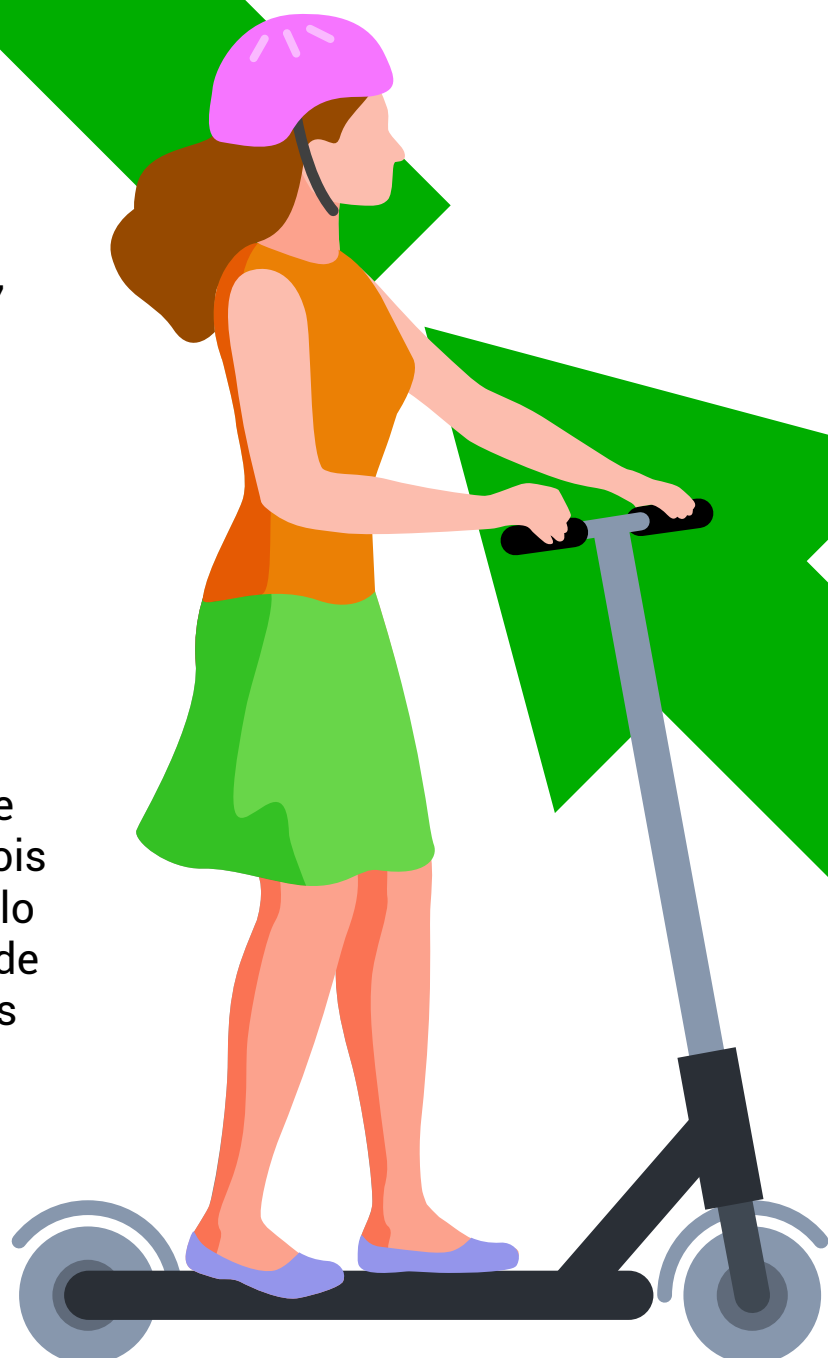
Aparato sin motor, no eres un vehículo, tu espacio es la acera a velocidad de peatón, al que debes respetar siempre



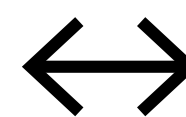
Los VMP (vehículos de movilidad personal) sois los más recientes por lo que vuestras normas de circulación son nuevas ¡infórmate!



Respetar siempre al peatón



Coche, eres el más fuerte de la calzada, por lo que debes guardar la distancia con bicicletas y patinetes eléctricos



Recuerda que Alicante es una Ciudad 30



MÁS INFORMACIÓN:  
<https://www.alicante.es/es/area-tematica/trafico-y-transportes>

# ALICANTE



AYUNTAMIENTO DE ALICANTE  
Concejalía de Movilidad y Tráfico  
Concejalía de Transportes y Accesibilidad