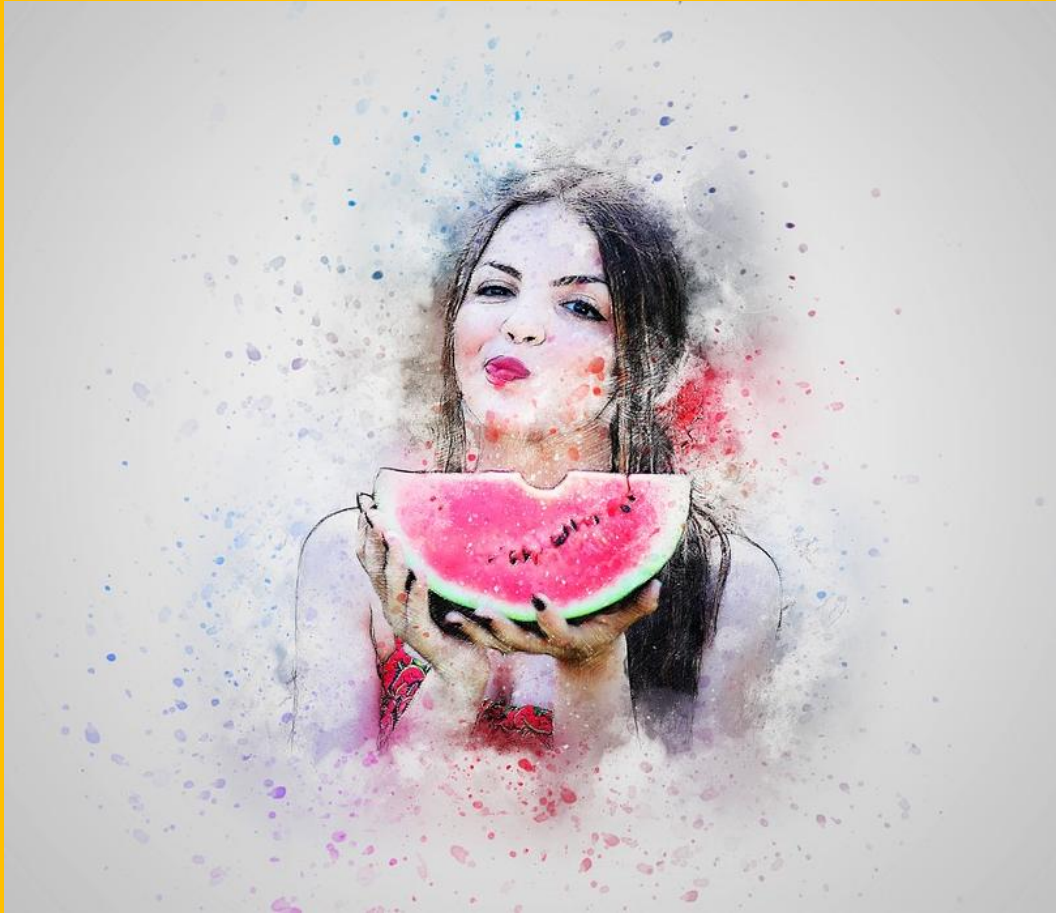


!!!BOLETÍN nº26, PSICOLOGÍZATE!!!



“No todo lo que se enfrenta puede cambiarse, pero no se puede cambiar nada hasta que no se enfrenta”

¡¡Esta semana el boletín viene cargadito!! A los profes y a los jóvenes os traemos dos cartas reveladoras. Y a las familias, la Guía de afrontamiento psicológico del proceso de desconfiamiento, elaborada por el Colegio Oficial de Psicólogos de Madrid. ¡¡No os lo perdáis!!



PROFES

Carta de una profesora y madre soltera: “Yo también estoy confinada, sola, sin ayuda, sin unas manos que duerman a mi hijo mientras trabajo”. [Sigue leyendo: https://bit.ly/30syemx](https://bit.ly/30syemx)



ADOLESCENTES

Por si acaso, todavía no tenéis claro, lo de poneros la mascarilla. **Sigue leyendo:** <https://bit.ly/37eCWWq>



FAMILIAS.

Guía de afrontamiento psicológico eficaz del proceso de desconfiamiento.

Sigue leyendo: <https://bit.ly/3feuSIh>

¡OS ESPERO EL MIÉRCOLES 17 DE JUNIO A LAS 18:00H!

EL DUELO, ¿HABLAMOS AHORA?

EL MIÉRCOLES 17 DE JUNIO TENÉIS UNA CHARLA A LAS 18:00H, EN LA QUE TRATAREMOS, CON LA PSICÓLOGA Y TERAPEUTA FAMILIAR DEL Centro14, M^a DEL ROSARIO HERNÁNDEZ CORRAL, APORTAR INFORMACIÓN Y HERRAMIENTAS PARA ENTENDER Y PROCESAR MEJOR ESTE MOMENTO

SI QUIERES QUE HABLEMOS DE TODAS TUS DUDAS RELACIONADAS CON ESTE TEMA TE ESPERO EL MIÉRCOLES 17 DE JUNIO A LAS 18:00H.



GOOGLE MEET, [HTTPS://MEET.GOOGLE.COM/TUR-PYIG-PQI](https://meet.google.com/TUR-PYIG-PQI)

**M^a del ROSARIO HERNÁNDEZ CORRAL,
PSICÓLOGA de la ASESORÍA
ADOLESCENTE DEL CENTRO14.**

**Para recibir el boletín en tu correo o
cualquier consulta:
asesoriaadolescenterosario@gmail.com
Teléfonos: 965 14 96 66 // 965 14 96 83 //
965 17 51 27**