

# Las Aves del Parque La Marjal



Cernícalo vulgar



Avión roquero



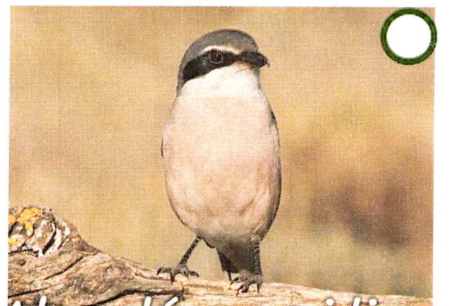
Carbonero común



Colirrojo tizón



Curruca capirota



Alcaudón meridional



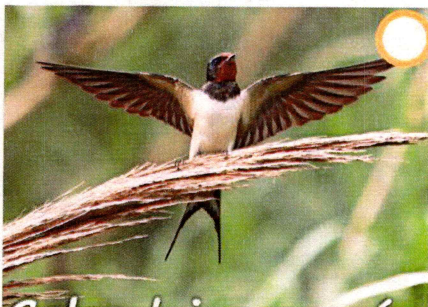
Papamoscas gris



Urraca



Mirlo común



Golondrina común



Verderón común



Mosquitero común



Martín pescador

Otras especies  
y notas

# LAS AVES DEL PARQUE LA MARJAL



AGUAS DE ALICANTE



DS+  
DESARROLLO SOSTENIBLE



AYUNTAMIENTO DE ALICANTE



Nombre: \_\_\_\_\_

Fecha: \_\_\_\_\_

Marca con una X el círculo que corresponde a cada especie que observes en el parque



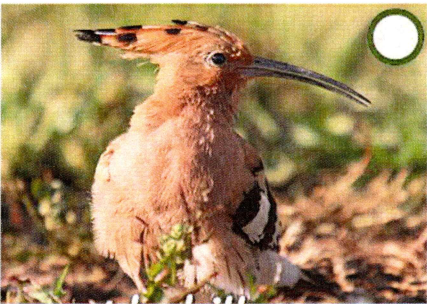
Vencejo pálido



Tórtola turca



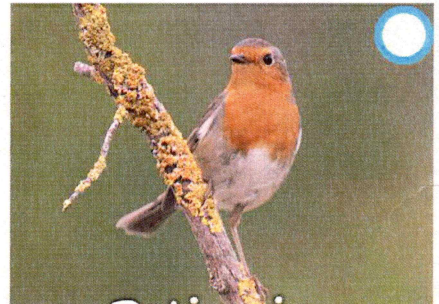
Paloma torcaz



Abubilla



Gorrión común



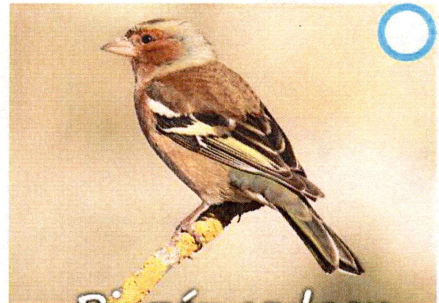
Petirrojo



Serín verdecillo



Curruca cabecinegra



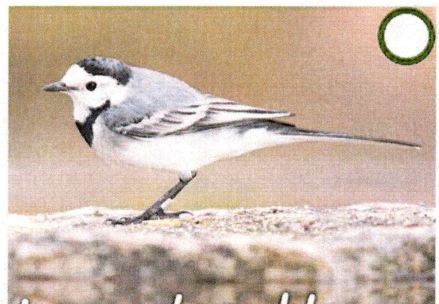
Pinzón vulgar



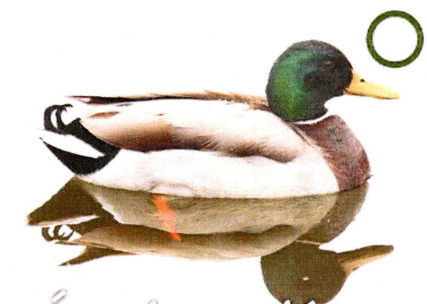
Gallineta común



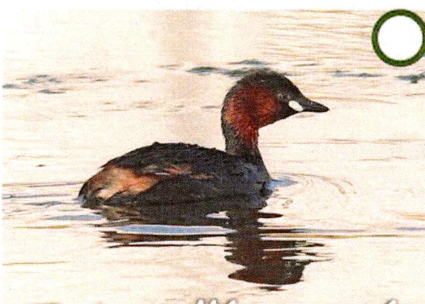
Garceta común



Lavandera blanca



Ánade azulón



Zampullín común



Focha común

El círculo de color verde significa que está durante todo el año, el naranja que solo aparece en verano y el azul únicamente en invierno. RECUERDA: NO DEBES MOLESTAR A LOS ANIMALES NI ECHARLES COMIDA. Deposita la basura en las papeleras.