

PUNTOS DE ENCUENTRO-REUNIÓN

Se busca que sean espacios polivalentes, que puedan ser usados por todos los usuarios, desde los más jóvenes hasta los más mayores. Para ello iremos creando pequeñas áreas estanciales, zonas de mesas, etc.

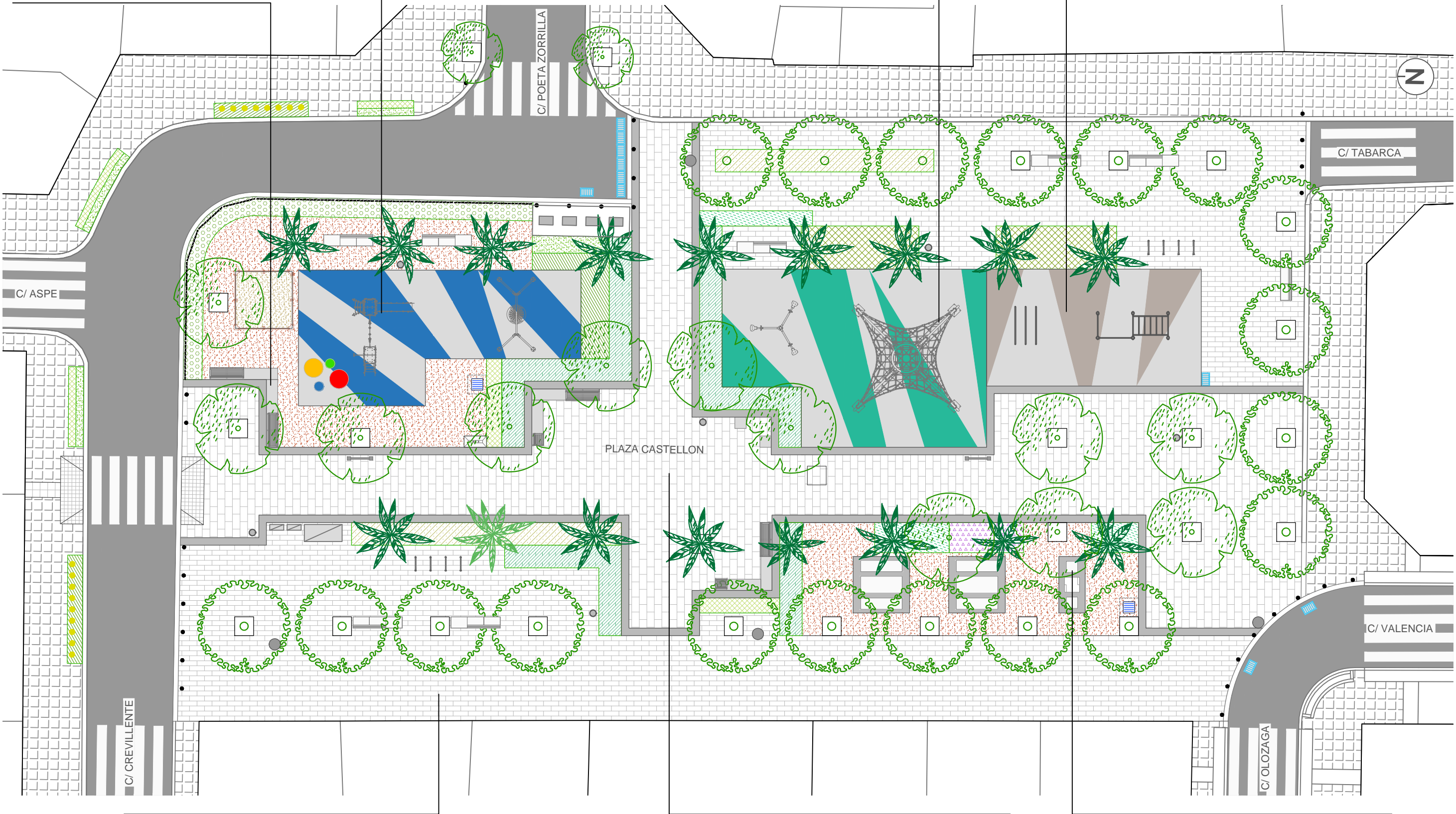
ZONA DE JUEGOS INFANTILES (1-6 AÑOS)

Zona juegos: agrupados por edades distintas en 2 espacios, uno hasta los 6 años y otro para niños mayores de 6 años, donde los niños, desde los más pequeños hasta los más mayores puedan aprender y desarrollar sus habilidades psicomotrices y sociales.

ZONA JUEGOS NIÑOS-ADOLESCENTES (≥6 AÑOS)

ZONA PARA EL EJERCICIO

Circuito de calistenia



PEATONALIZACIÓN DE UNA CALLE DE LA PLAZA

Aumenta la superficie de la plaza, permitiendo la instalación de más elementos, aportando tranquilidad e incrementando la zona estancial. Con esto, aumentará el flujo de peatones que atraviesen y visiten la plaza.

PUNTOS DE ENCUENTRO-REUNIÓN

Pequeños espacios estanciales, puntos de reunión de los vecinos.

MESAS DE REUNIÓN/USO POLIVALENTE

La plaza incluirán mesas con bancos para que se conviertan en puntos de reunión, donde se pueda jugar a las cartas, al ajedrez, a las damas, hacer una reunión, dibujar, hacer una merienda, etc., consiguiendo que el espacio sea más polivalente.