



Noelia se
llevaba
muy bien
con Tara.



La conocía
desde que
tenía uso
de razón.

¡Noe!



¿Vamos
guera
a
jugar?



Pasaban la
mayoría
del tiempo
juntas.
Eran insepa-
rales.

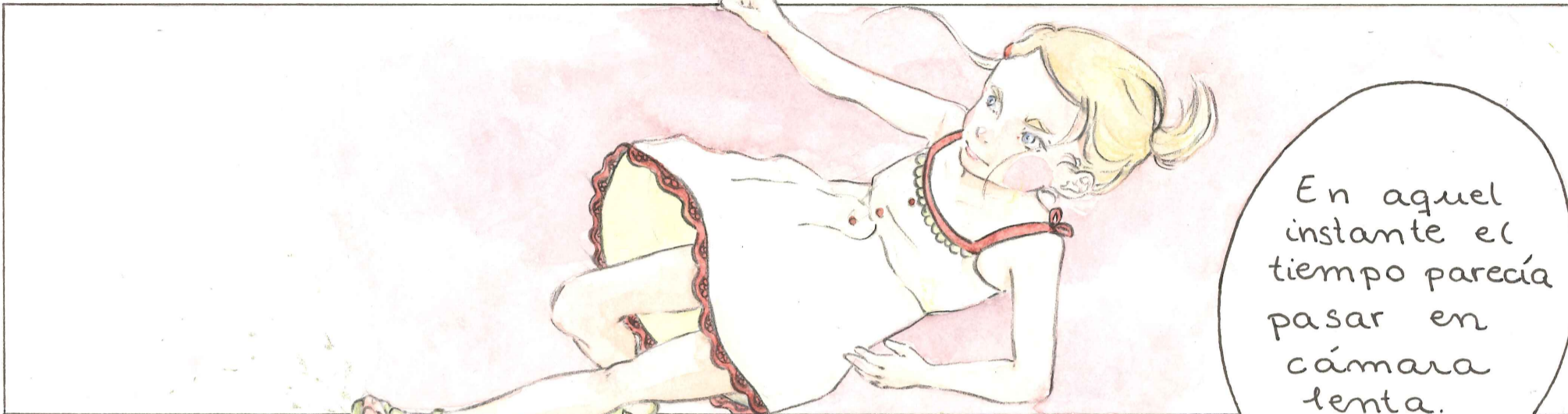


¡Corre!
¡Que es-
capa!

jaja



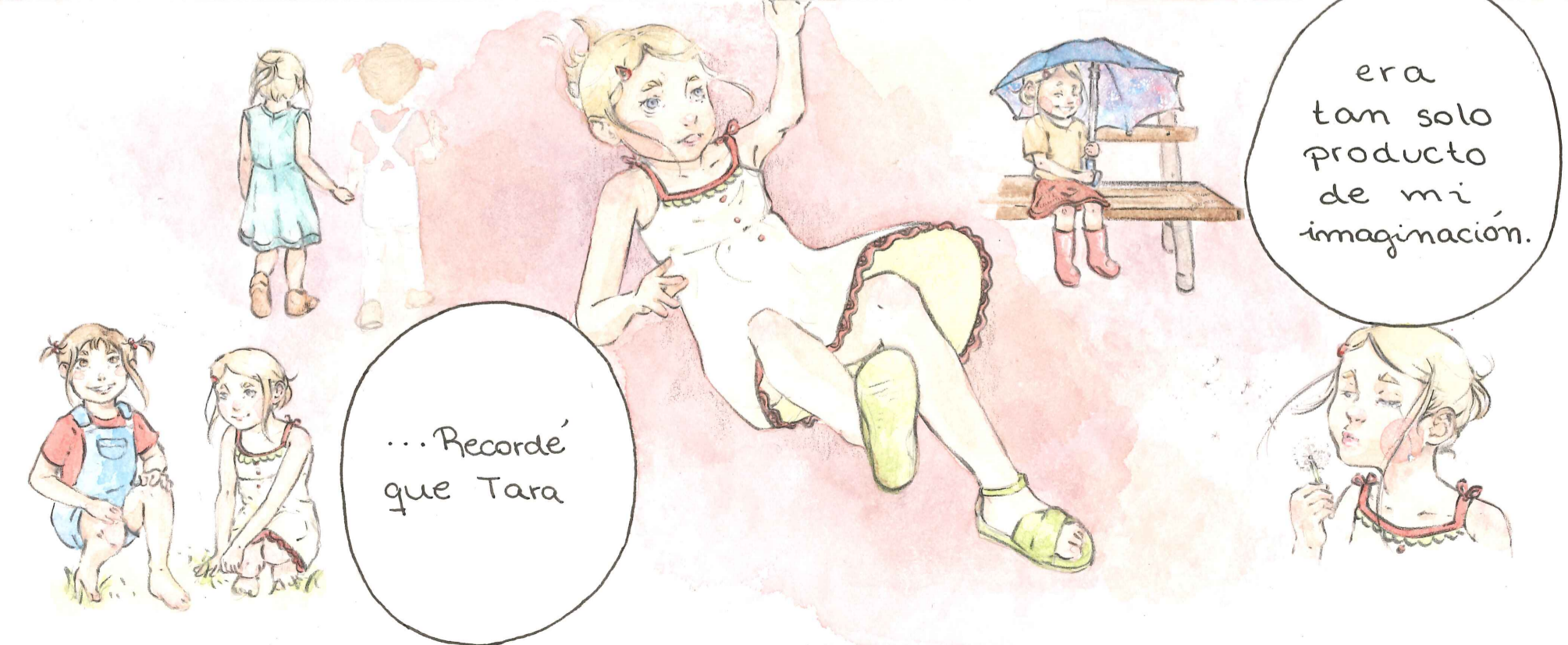
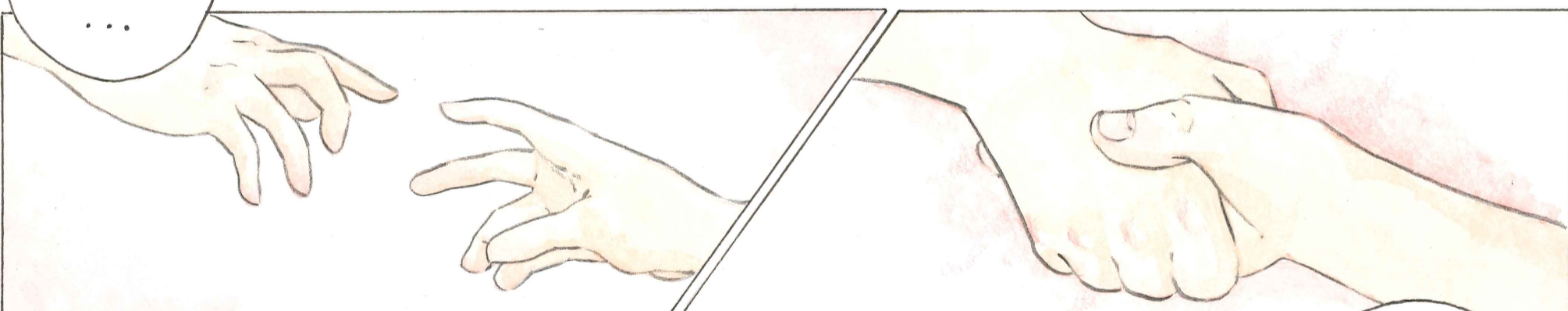
pero entonces...



En aquel instante el tiempo parecía pasar en cámara lenta.



También en aquel momento ...



era tan solo producto de mi imaginación.

... Recordé que Tara