



Servicio de Prevención de Riesgos y Medicina Laboral

Indice – Organización de la Carta de Servicios

Introducción – Presentación

Misión

Localización , Teléfonos, web , etc

Organigrama

Relación con resto Ayuntamiento

Compromiso Personal del Responsable del Organo

Procedimiento de participación de los ciudadanos

Descripción de los servicios realizados

Compromisos de Calidad

Indicadores



Servicio de Prevención de Riesgos y Medicina Laboral

Presentación

El Servicio de Prevención de Riesgos y Medicina Laboral (en adelante, SP), es una unidad funcional creada dentro de la estructura del Ayuntamiento de Alicante para satisfacer las obligaciones derivadas de la Ley 31/1995, de 8 de noviembre, de Prevención de Riesgos Laborales y normas de desarrollo.

El SP presta como Servicio de Prevención Propio las especialidades de Psicosociología y Ergonomía y Medicina Laboral, y mediante Servicio de Prevención Ajeno las de Higiene y Seguridad, a través de concierto con Asepeyo, Servicio de Prevención, contándose con la colaboración de este último y de la propia Mutua Asepeyo para el desarrollo de las actividades gestionada con medios propios.



Servicio de Prevención de Riesgos y Medicina Laboral

Misión

Conseguir un adecuado nivel de seguridad y evitar el menoscabo de la salud derivado del trabajo, colaborando con el sistema público en el mantenimiento y mejora de la salud de los trabajadores municipales, en la medida de sus posibilidades.

Se pretende lograr que las condiciones de trabajo en los distintos puestos cumplan con las normas establecidas y las prácticas comúnmente aceptadas, participando en la evaluación y mantenimiento del estado de salud de los trabajadores, logrando el perentorio cumplimiento de la legislación específica aplicable.

Ubicación, teléfonos. Dirección , web y correo electrónico

El Servicio de Prevención de Riesgos y Medicina Laboral está ubicado en la C/Mayor 22, 3º B, 03002, de Alicante, siendo sus teléfonos 965214243 y 965214530, y el fax el 965218009.

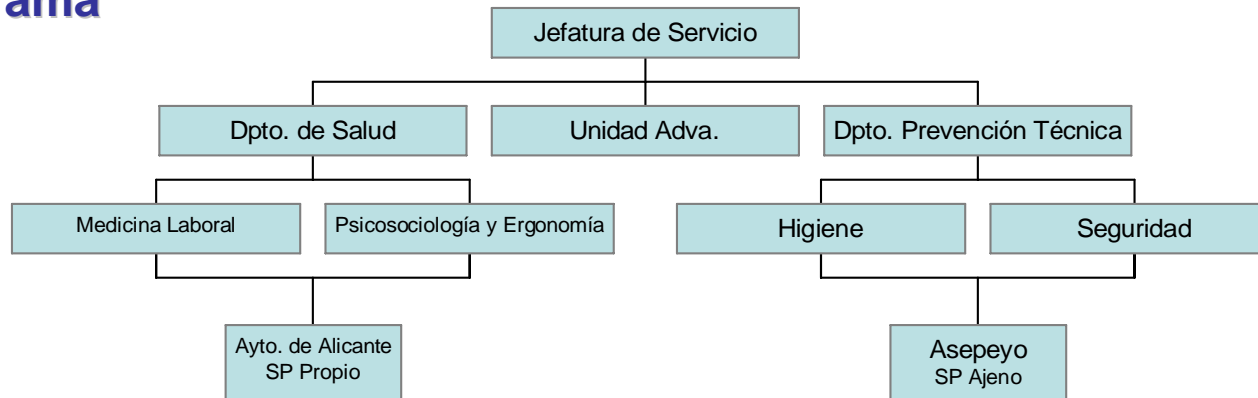
El horario de apertura es de 8:00 a 15:00 horas, de lunes a viernes.

No cuenta en este momento con web propia, aunque edita regularmente noticias en la Intranet Municipal.



Servicio de Prevención de Riesgos y Medicina Laboral

Organigrama



Relación con el resto de estructura municipal

El Servicio de Prevención de Riesgos y Medicina Laboral está bajo la autoridad de la Concejalía de Recursos Humanos.

Funcionalmente actúa como prestador de servicios directos a los usuarios – trabajadores municipales- y como gestor de las prestaciones satisfechas por el SP Ajeno – Higiene y Seguridad-. En este último aspecto dirige informes y escritos al conjunto de la organización en las cuestiones referidas a su ámbito de actuación.

Compromiso Personal del Responsable del Organo

Jefe de Servicio



Servicio de Prevención de Riesgos y Medicina Laboral

Procedimiento de Participación de los ciudadanos

Los trabajadores participan activamente en la actividad del Servicio de Prevención de Riesgos y Medicina Laboral a través de los Delegados de Prevención.

Paralelamente, reciben asistencia directa del Servicio de Prevención de Riesgos y Medicina Laboral a través de peticiones y consultas, con carácter individual y/o colectivo.



Servicio de Prevención de Riesgos y Medicina Laboral

Descripción de los servicios realizados (SR)

SR1: Plan de prevención

SR2: Evaluación de Riesgos

SR3: Informes y Asesoramiento

SR4: Información y Formación

SR5: Planes de emergencia y evacuación

SR6: Primeros Auxilios

SR7: Vigilancia de la salud y Asistencia sanitaria

SR8: Otras actividades



Servicio de Prevención de Riesgos y Medicina Laboral

Compromisos de calidad asumidos (CC)

SR1-CC.0 Cumplimiento programación anual

SR2-CC.1 Evaluación de riesgos de todas las unidades

SR2-CC.2 Mantenimiento de modificaciones de condiciones de trabajo conocidas en menos de 90 días

SR2-CC.3 Revisión y control de la eficacia

SR3-CC.0 Evacuación de informes en el plazo máximo de 30 días desde recepción de solicitud

SR4-CC.1 Traslado de información a Comité de Seguridad y Salud en 1 semana como máximo

SR4-CC.2 Información preventiva a los trabajadores 2 veces al año

SR4-CC.3 Elaboración del Plan de Formación en Prevención, anualmente

SR5-CC.0 Elaboración de Planes de emergencia y evacuación de todas las dependencias

SR6-CC.0 Atención en tiempo real en caso de necesidad de asistencia urgente

SR7-CC.1 Reconocimientos previos en menos de 15 días desde la solicitud

SR7-CC.2 Reconocimientos solicitados en menos de 30 días desde la solicitud

SR7-CC.3 Reconocimientos periódicos según plan previsto

SR7-CC.4 Consultas médicas con demora máxima de 1 semana

SR7-CC.5 Análisis de sangre y orina a demanda con realización en plazo máximo de dos semanas

SR7-CC.6 Vacunaciones según plan anual elaborado al efecto

SR7-CC.7 Dotación y mantenimiento de botiquines en todos los puestos



Servicio de Prevención de Riesgos y Medicina Laboral

Indicadores de seguimiento (T)

SR1-CC.0.T - % cumplimiento programación anual

SR2-CC.1.T - % de unidades conocidas con evaluación realizada

SR2-CC.2.T - % de actualización de la evaluación de riesgos de unidades conocidas

SR2-CC.3.T - % de cumplimiento de la programación prevista

SR3-CC.0.T - Demora de evacuación de informes solicitados en menos de 30 días desde recepción

SR4-CC.1.T - Plazo de traslados de informes a Comité de Seguridad y Salud inferior a una semana

SR4-CC.2.T - Número de campañas anuales igual o superior a dos

SR4-CC.3.T - % sobre la programación, de Cursos convocados

SR5-CC.0.T - % de dependencias con plan de emergencia y evacuación

SR6-CC.0.T - % de derivaciones sin asistencia

SR7-CC.1.T - Informe de aptitud al ingreso remitido en menos de 30 días

SR7-CC.2.T - Informe de conclusiones de reconocimiento en menos de 30 días

SR7-CC.3.T - 1.000 citaciones para extracción al año

SR7-CC.4.T - Consultas médicas al menos dos días por semana

SR7-CC.5.T - Petición de análisis dentro de los 15 días posteriores a la solicitud/identificación

SR7-CC.6.T - Nivel de cumplimiento de la oferta general de vacunación anual

SR7-CC.7.T - Dotación/reposición en un mes desde recepción de la petición, como máximo