

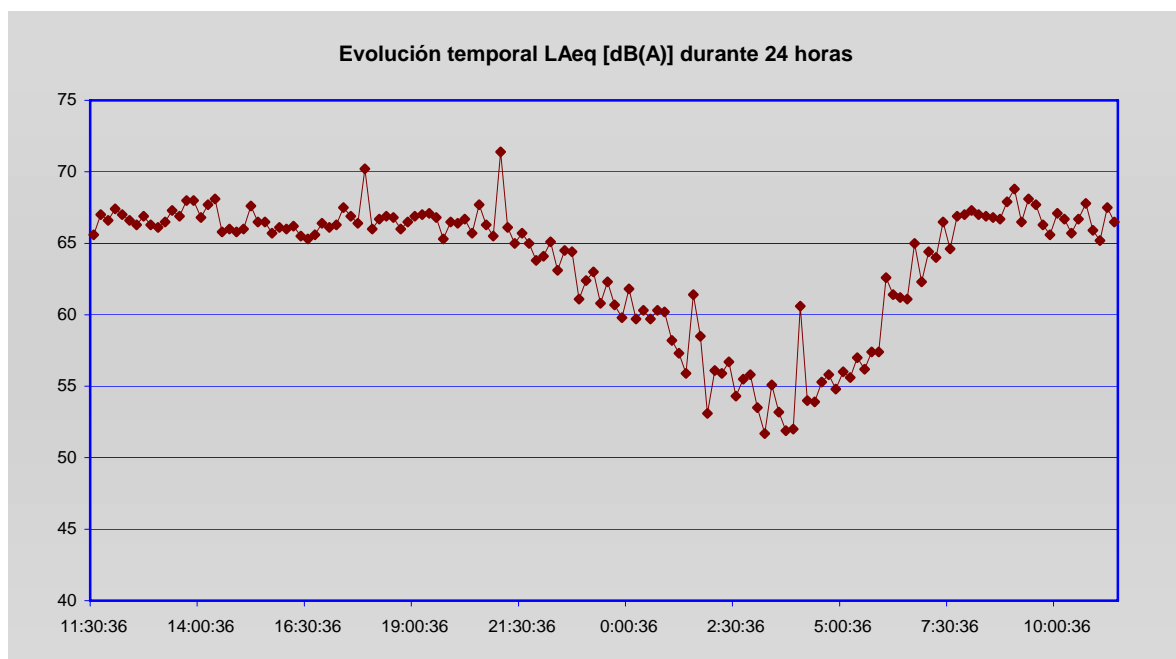
Anexo III.

Evolución temporal y fotografías de los puntos de medición de larga duración

ÍNDICE DE CONTENIDOS:

| | |
|--|----|
| PUNTO_01. Av. Lorenzo Carbonell | 3 |
| PUNTO_03. Av. Juan Bautista Lafora | 4 |
| PUNTO_05. C/ Las Palmas | 5 |
| PUNTO_06. C/ Penáguila | 6 |
| PUNTO_07. Carretera Valencia | 7 |
| PUNTO_08. C/ Publicista Antonio Bernabeu | 8 |
| PUNTO_09. C/ Plus Ultra | 9 |
| PUNTO_10. C/ Arzobispo Loaces | 10 |
| PUNTO_12. Av. Costa Blanca | 11 |
| PUNTO_13. Plaza Santa Faz | 12 |
| PUNTO_15. C/ Pablo Neruda | 13 |
| PUNTO_16. Av. Orihuela | 14 |
| PUNTO_17. Av. Alcoi | 15 |
| PUNTO_18. C/ Gonzalo Soriano | 16 |
| PUNTO_21. Av. General Marvá | 17 |
| PUNTO_22. C/ Felipe Bergé | 18 |
| PUNTO_23. C/ Antonio García Miralles | 19 |
| PUNTO Validación infraestructura ferroviaria | 20 |

PUNTO_01. Av. Lorenzo Carbonell

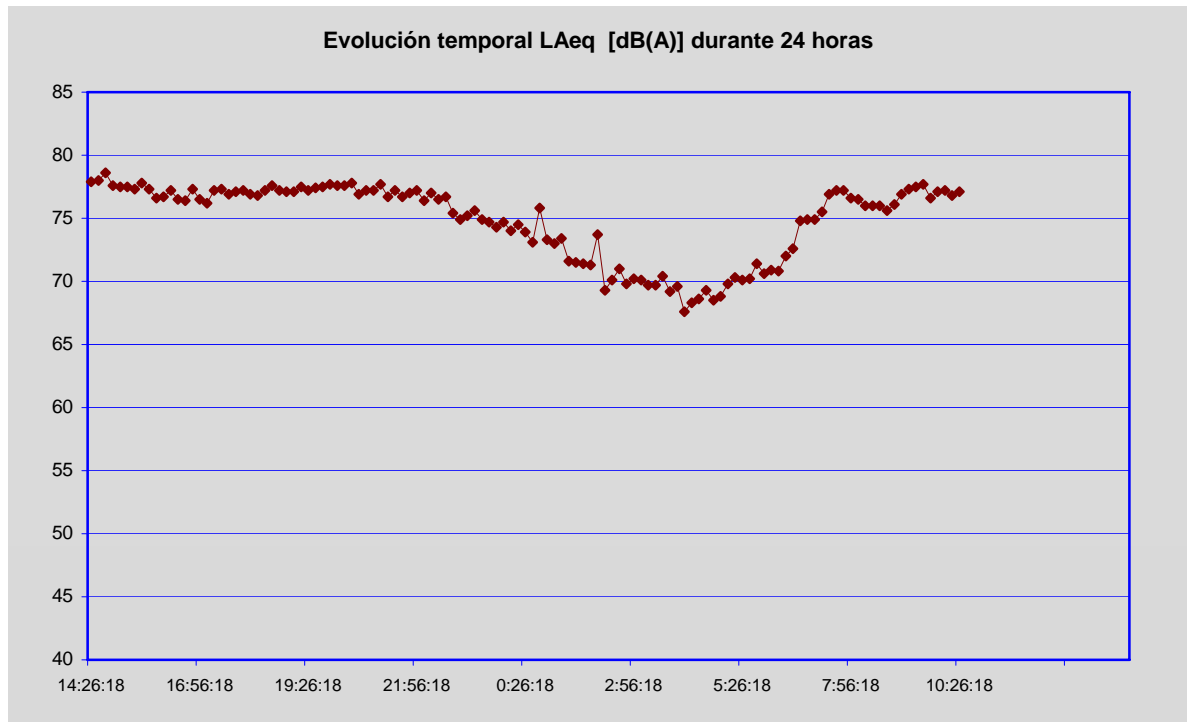


Fotografía tomada el 06-09-2006



Fotografía tomada el 06-09-2006

PUNTO_03. Av. Juan Bautista Lafora

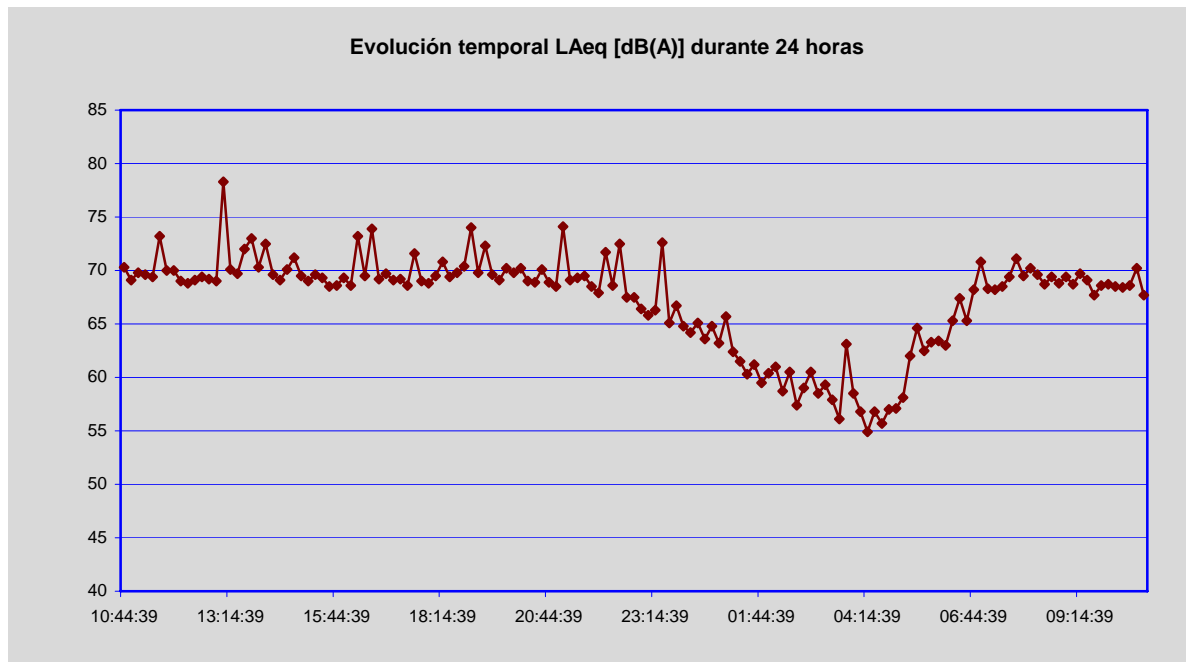


Fotografía tomada el 07-09-2006



Fotografía tomada el 07-09-2006

PUNTO_05. C/ Las Palmas

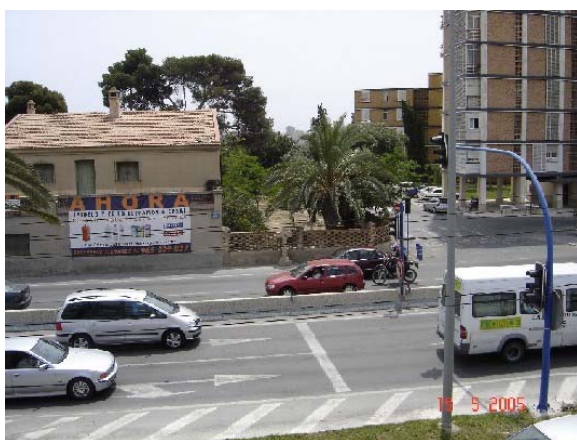
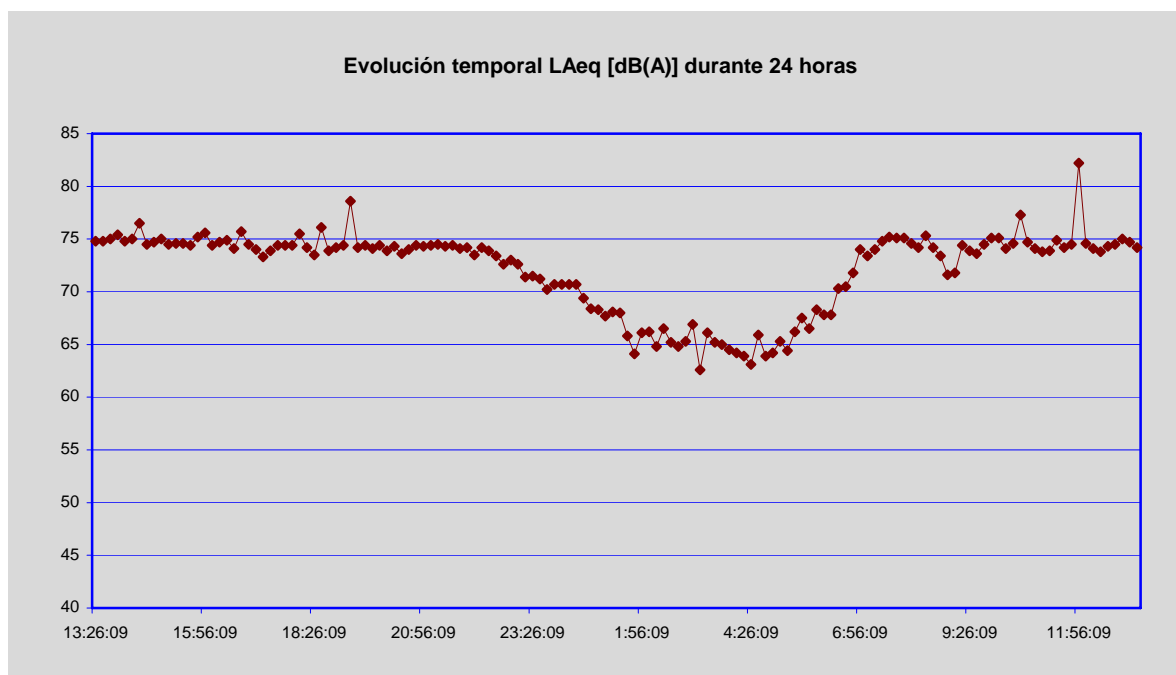


Fotografía tomada el 17-05-2006



Fotografía tomada el 17-05-2006

PUNTO_07. Carretera Valencia

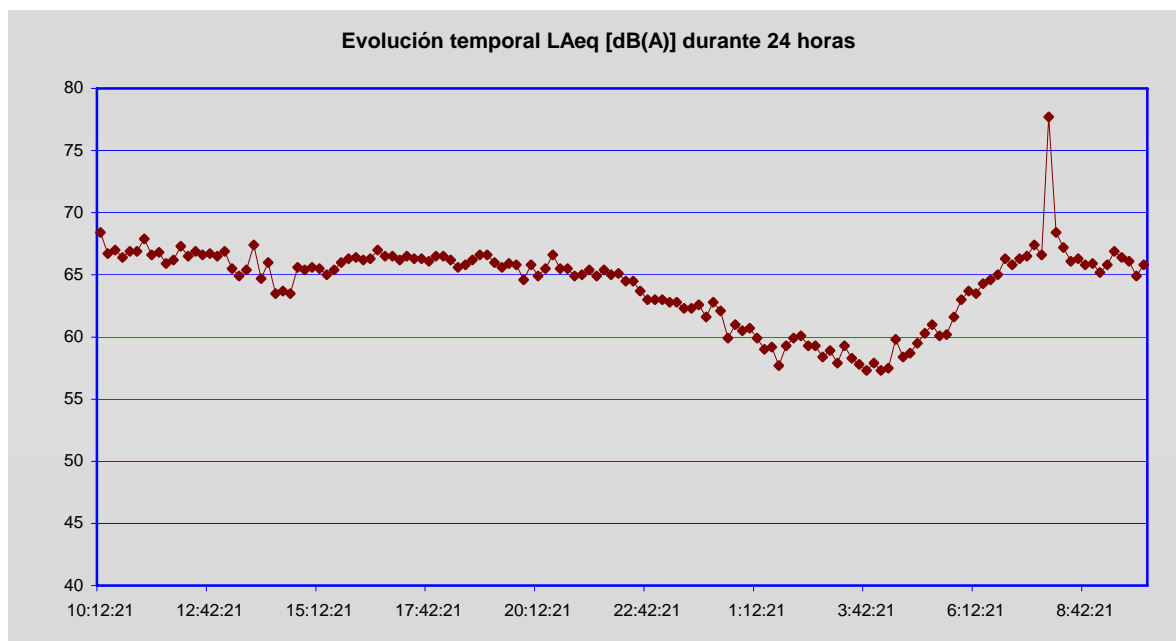


Fotografía tomada el 19-05-2006



Fotografía tomada el 19-05-2006

PUNTO_08. C/ Publicista Antonio Bernabeu

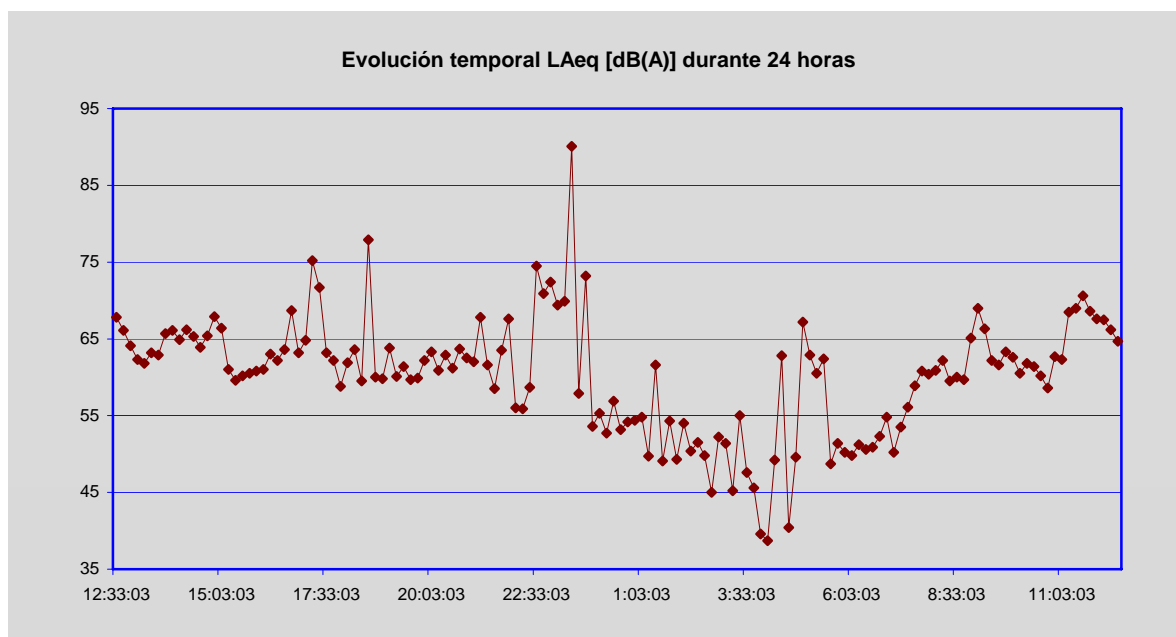


Fotografía tomada el 06-09-2006

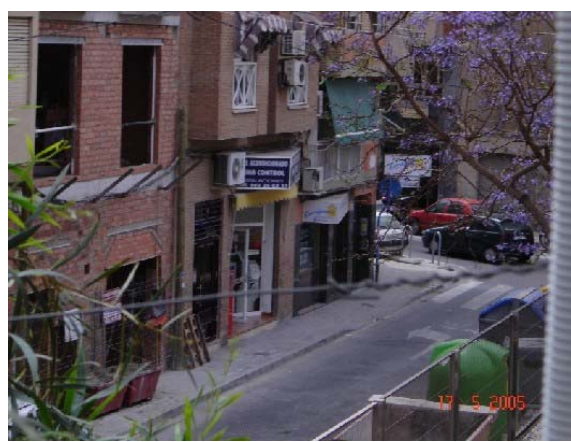


Fotografía tomada el 06-09-2006

PUNTO_09. C/ Plus Ultra

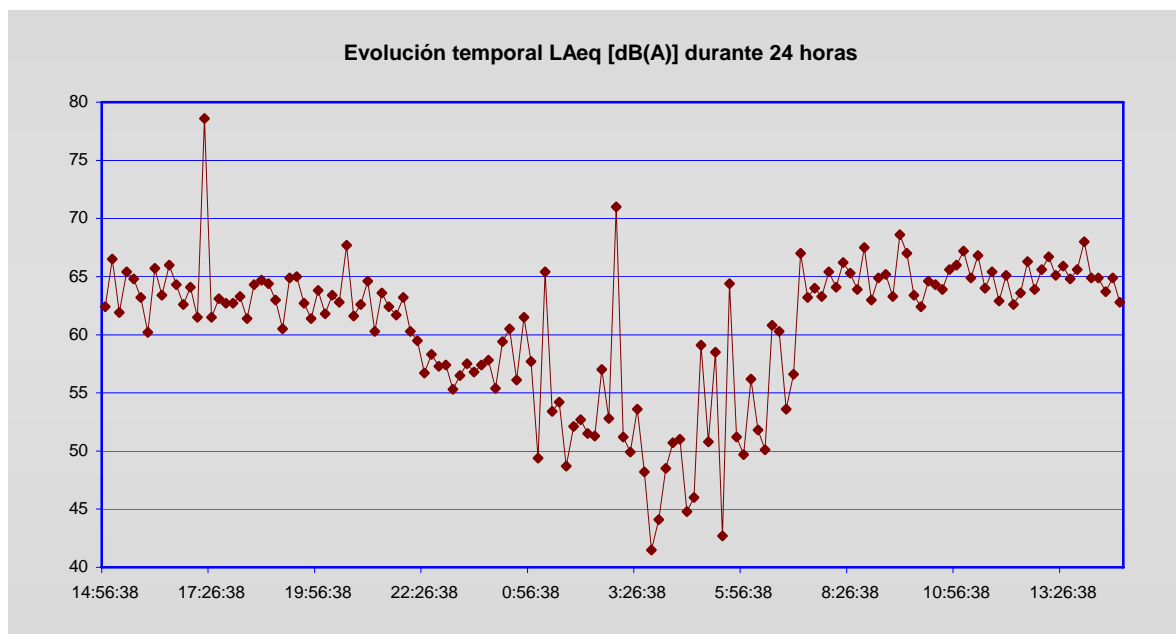


Fotografía tomada el 17-05-2006



Fotografía tomada el 17-05-2006

PUNTO_10. C/ Arzobispo Loaces

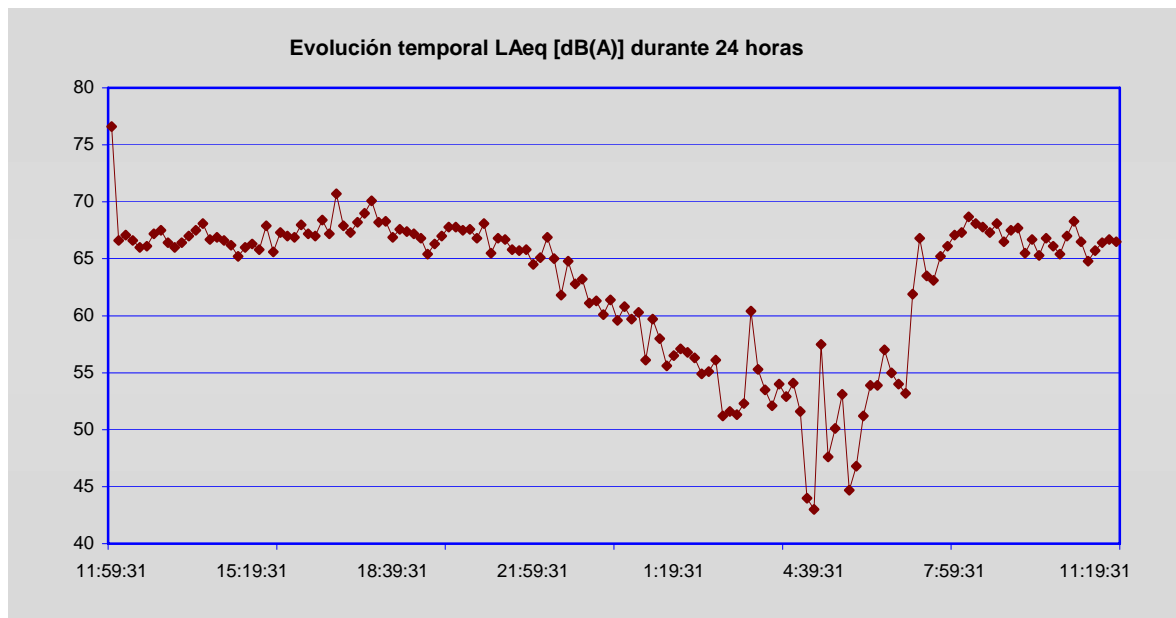


Fotografía tomada el 18-05-2006



Fotografía tomada el 18-05-2006

PUNTO_12. Av. Costa Blanca

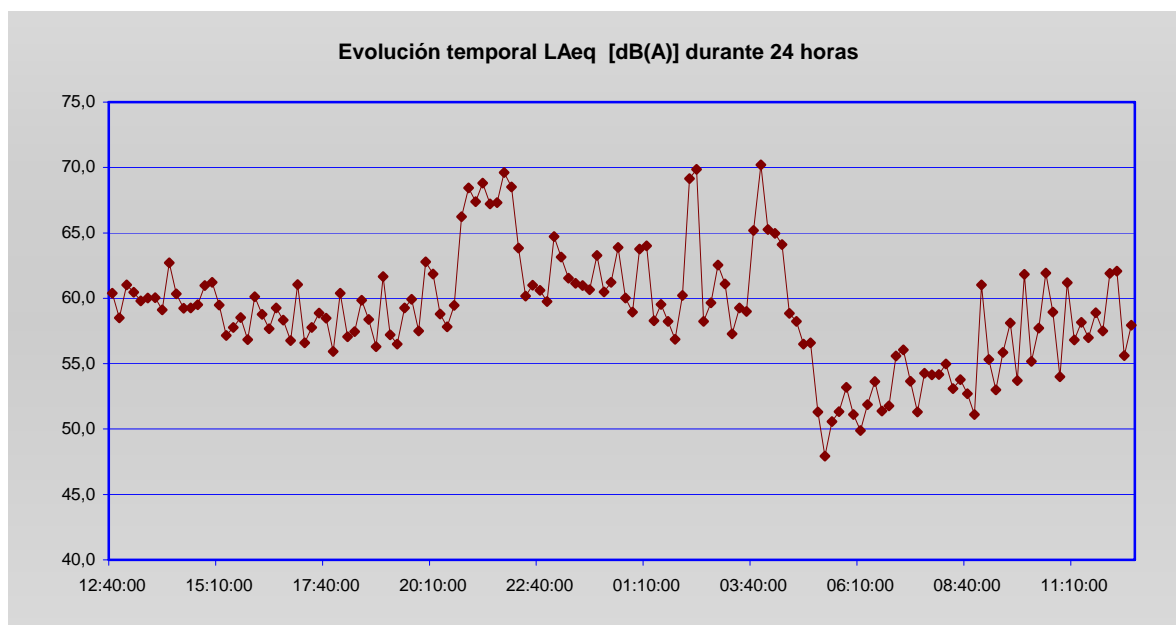


Fotografía tomada el 23-05-2006



Fotografía tomada el 23-05-2006

PUNTO_13. Plaza Santa Faz

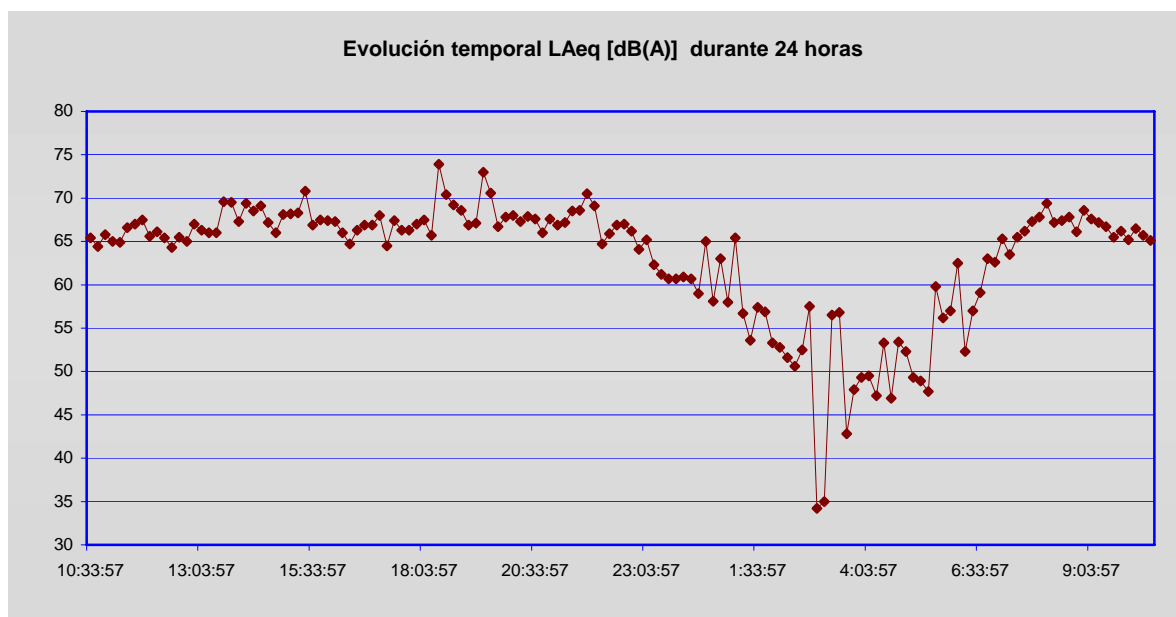


Fotografía tomada el 19-05-2006



Fotografía tomada el 19-05-2006

PUNTO _15. C/ Pablo Neruda

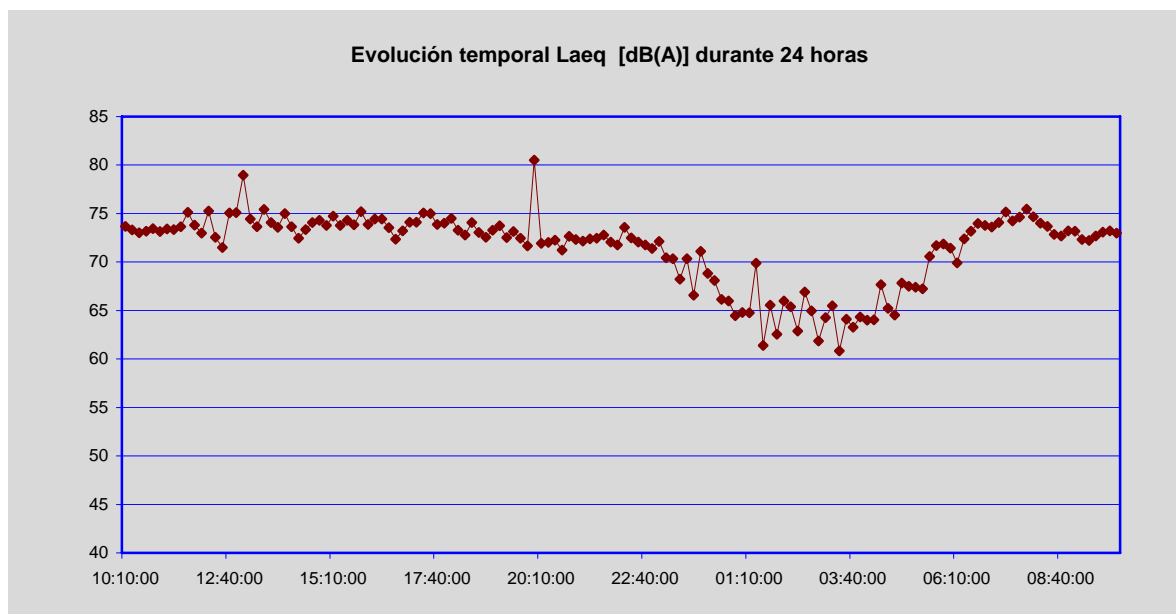


Fotografía tomada el 17-05-2006

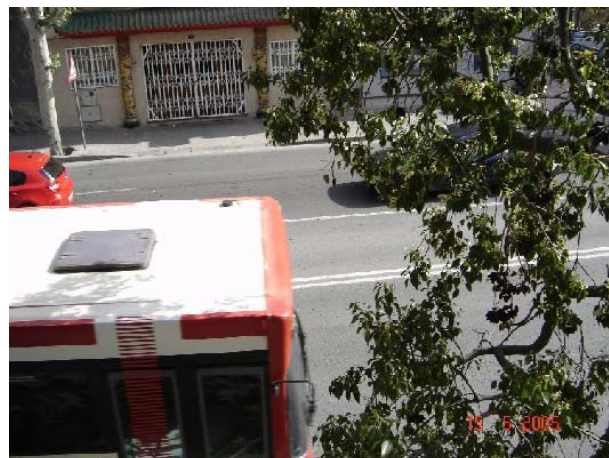


Fotografía tomada el 17-05-2006

PUNTO_16. Av. Orihuela

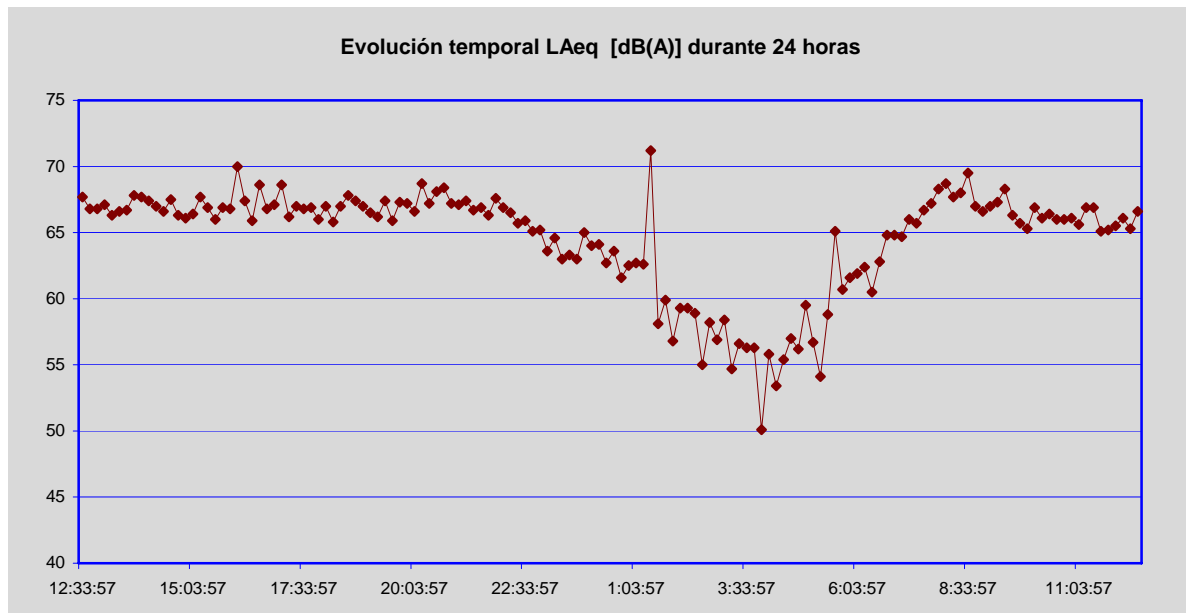


Fotografía tomada el 15-05-2006



Fotografía tomada el 15-05-2006

PUNTO_17. Av. Alcoi

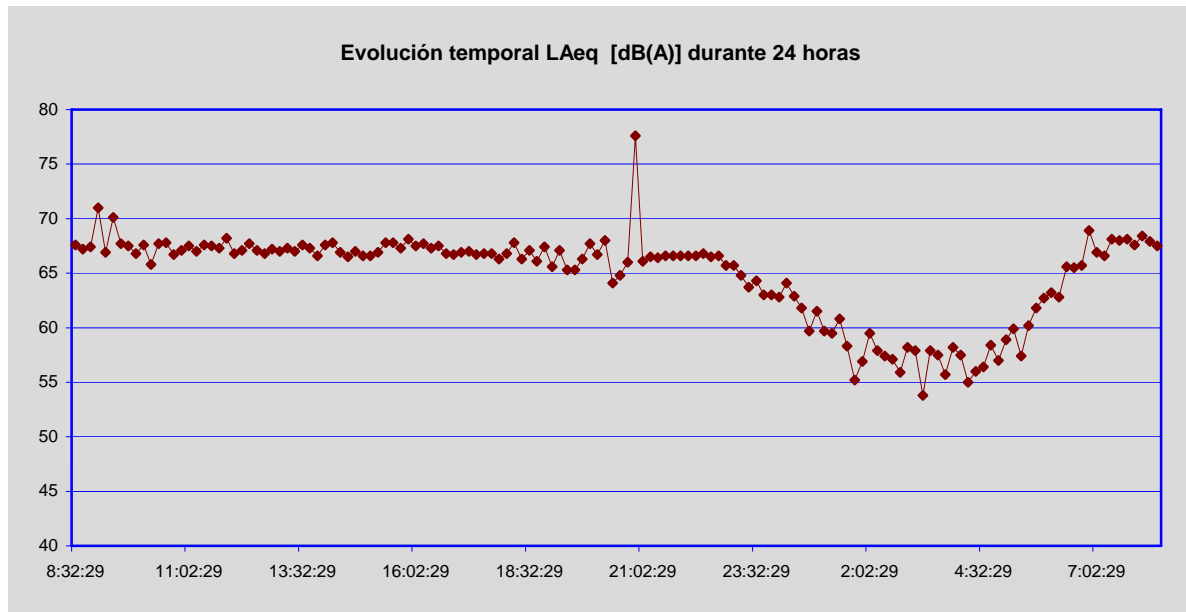


Fotografía tomada el 06-09-2006



Fotografía tomada el 06-09-2006

PUNTO_18. C/ Gonzalo Soriano

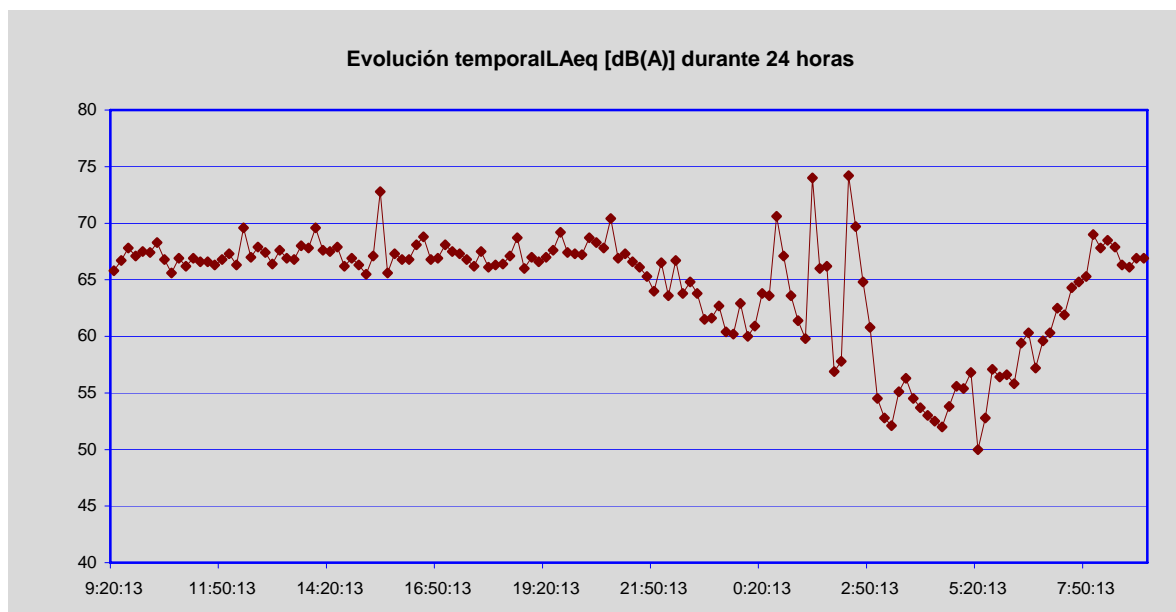


Fotografía tomada el 15-05-2006



Fotografía tomada el 15-05-2006

PUNTO_21. Av. General Marvá

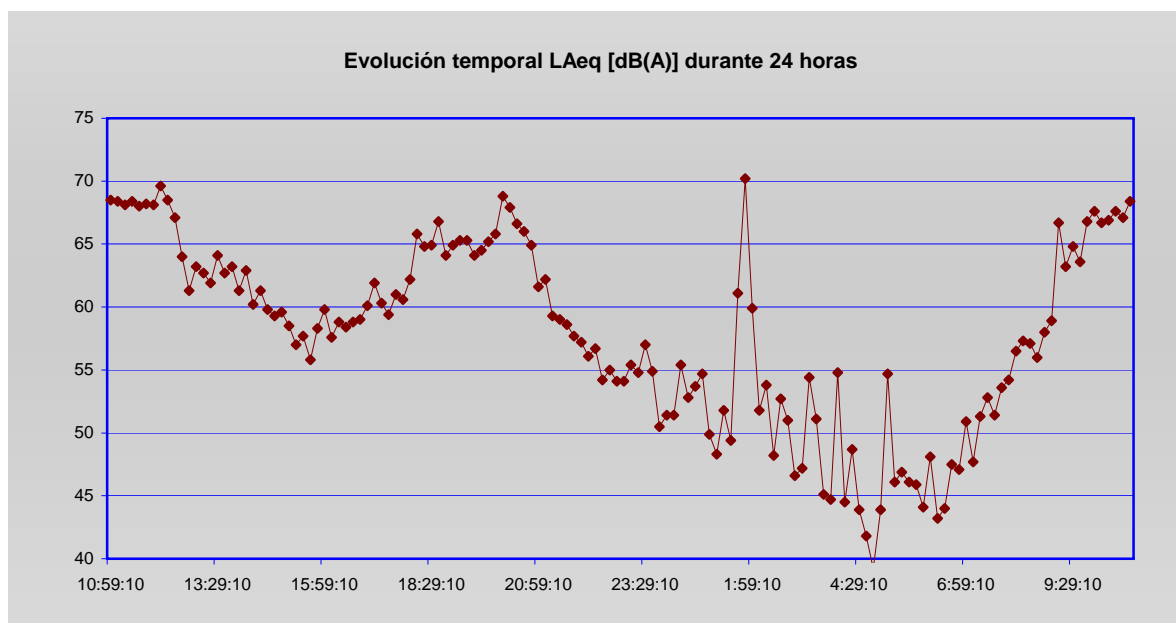


Fotografía tomada el 06-09-2006



Fotografía tomada el 06-09-2006

PUNTO_22. C/ Felipe Bergé

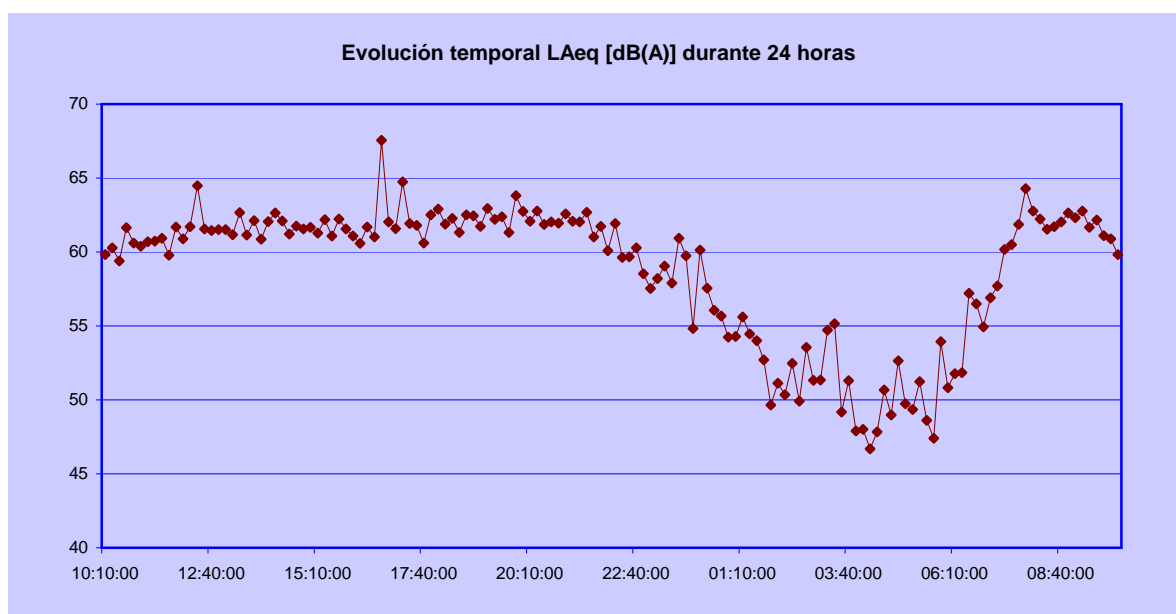


Fotografía tomada el 07-09-2006



Fotografía tomada el 07-09-2006

PUNTO_23. C/ Antonio García Miralles



Fotografía tomada el 07-09-2006



Fotografía tomada el 07-09-2006

PUNTO Validación infraestructura ferroviaria

